



神奈川県感染症発生情報 (43週報)

(2022年10月24日～2022年10月30日)

<https://www.pref.kanagawa.jp/sys/eiken>



今週の注目感染症

～梅毒～

2022年は全国で報告数が過去最多を更新していますが、神奈川県でも2022年の報告数が既に、2021年の総報告数を上回っています。梅毒は病原微生物スピロヘータの一種である梅毒トレポネーマが感染して起こる病気です。性感染症(STI: Sexually transmitted infection)の一つで、感染経路のほとんどは性的接触ですが、母親から胎児に感染する先天梅毒もあります。感染後約3週間で感染部位のしこり、鼠径部のリンパ節腫脹(1期梅毒)、感染後3か月以後に手のひら、足の裏や体全体に赤い発疹が出る場合があります(Ⅱ期梅毒)。治療をしなくても症状は消える場合がありますが、適切な治療をしないと病原菌は消えません。感染後3年以上経過すると、皮ふ、筋肉、骨などにゴムのような腫瘍(ゴム腫)、心臓、血管、脳などに病変ができて死に至ることもあります(晩期梅毒)。血液検査で診断でき、治療は抗菌薬が有効です。気になる症状がある時には、症状が改善した場合でも早めに医療機関(泌尿器科、婦人科、皮膚科など)を受診しましょう。また予防のためには、性交渉の際(オーラルセックスを含む)、適切にコンドームを使用することが重要です。

～新型コロナウイルス感染症～

2022年第43週の報告数は12,940例となり、前週10,380例とくらべて増加しています(※患者情報の変更により、前週と数字が異なる場合があります)。感染拡大を防ぐために、適切な場面でのマスク着用、手洗い、三密の回避等の基本的感染予防の徹底をお願いします。また、神奈川県が公開している情報などで感染時にとるべき行動を確認しておきましょう。

今週の全数把握対象疾患

(当該週の国による集計及び各保健福祉事務所からの報告をもとに期日を決めて集計しているため、集計数が前後することがあります。)

分類	対象疾患	内訳				神奈川県 (今週)	神奈川県 (2022年累計)
		県域	横浜市	川崎市	相模原市		
二類	結核	6	8		1	15	837
三類	腸管出血性大腸菌感染症	1	3	2		6	203
四類	E型肝炎		2			2	59
	レジオネラ症		1			1	97
五類	アメーバ赤痢	1				1	35
	カルバペネム耐性腸内細菌科細菌感染症	1	1	2		4	93
	急性弛緩性麻痺			1		1	3
	急性脳炎	1				1	22
	劇症型溶血性レンサ球菌感染症		1			1	50
	後天性免疫不全症候群	2		2		4	31
	侵襲性肺炎球菌感染症	1		3		4	61
	水痘(入院例)			1		1	23
	梅毒	2	1	2	3	8	417
百日咳			1		1	14	

全数把握対象疾患情報

- ・結核15例：年齢群は20歳代1例、40歳代1例、60歳代3例、70歳代4例、80歳代3例、90歳以上3例、病型は肺結核8例、肺結核およびその他の結核2例、結核性胸膜炎1例、皮膚結核1例、皮膚腺病1例、無症状病原体保有者2例
- ・腸管出血性大腸菌感染症6例：年齢群は20歳代2例、30歳代1例、50歳代1例、60歳代1例、70歳代1例、血清型・毒素型は、O157VT1VT2 3例、O157VT2 2例、O26VT2 1例、推定感染経路は経口感染3例、不明3例、推定感染地域は神奈川県5例、日本国内都道府県不明1例
- ・E型肝炎2例：年齢群は40歳代1例、50歳代1例、推定感染経路は経口感染1例(生カキ)、不明1例、推定感染地域は日本国内都道府県不明2例
- ・レジオネラ症1例：年齢群は60歳代、病型は肺炎型、感染経路は不明、推定感染地域は神奈川県
- ・アメーバ赤痢1例：年齢群は70歳代、病型は腸管アメーバ症、推定感染経路は性的接触、推定感染地域は神奈川県
- ・カルバペネム耐性腸内細菌科細菌感染症4例：年齢群は50歳代1例、70歳代1例、80歳代1例、90歳以上1例、菌種は*Klebsiella aerogenes* 2例、*Enterobacter cloacae* 2例、推定感染経路は以前からの保菌2例、以前からの保菌または医療器具関連感染1例、不明1例、推定感染地域は神奈川県3例、不明1例
- ・急性弛緩性麻痺1例：年齢群は10歳未満、病原体は不明、感染経路は不明、推定感染地域は神奈川県、ポリオワクチン接種歴は3回接種有り
- ・急性脳炎1例：年齢群は10歳未満、病原体は不明、推定感染経路は飛沫・飛沫核感染、推定感染地域は神奈川県
- ・劇症型溶血性レンサ球菌感染症1例：年齢群は90歳以上、血清群はG群、感染経路は不明、推定感染地域は神奈川県
- ・後天性免疫不全症候群4例：年齢群は20歳代1例、30歳代1例、40歳代1例、50歳代1例、病名はAIDS 1例、無症候性キャリア3例、推定感染経路は性行為感染3例、不明1例、推定感染地域は日本国内2例、国外(フィリピン)1例、不明1例
- ・侵襲性肺炎球菌感染症4例：年齢群は10歳未満2例、60歳代1例、90歳以上1例、感染経路は不明4例、推定感染地域は神奈川県2例、東京都1例、日本国内都道府県不明1例、ワクチン接種歴は3回接種有り1例、4回接種有り1例、接種無し1例、不明1例
- ・水痘(入院例)1例：年齢群は30歳代、病型は検査診断例、感染経路は不明、推定感染地域は神奈川県、ワクチン接種歴は無し
- ・梅毒8例：年齢群は20歳代3例、30歳代1例、40歳代1例、50歳代1例、60歳代1例、70歳代1例、病型は早期顕症梅毒I期4例、早期顕症梅毒II期2例、晩期顕症梅毒1例、無症状病原体保有者1例、推定感染経路は性的接触7例、不明1例、推定感染地域は神奈川県3例、東京都1例、日本国内都道府県不明3例、不明1例
- ・百日咳1例：年齢群は40歳代、推定感染経路は家族内感染、推定感染地域は神奈川県、ワクチン接種歴は不明

新型インフルエンザ等感染症

新型コロナウイルス感染症 12,940例

今週の定点把握対象疾患

・定点当たり報告数が注意報・警報レベルを超える疾患はありません。

神奈川県感染症情報センター

神奈川県衛生研究所 企画情報部 衛生情報課

TEL:0467-83-4400(代表)

FAX:0467-89-5211(企画情報部)

感染症発生動向調査事業は「感染症の予防及び感染症の患者に対する医療に関する法律」によって行われています。

*県域とは、神奈川県内の市町村のうち横浜市、川崎市、相模原市を除いた地域です

感染症発生動向調査: 週報対象疾患の時系列グラフ

※疾患名の括弧書きは、一般名称であり、正式名称ではありません。

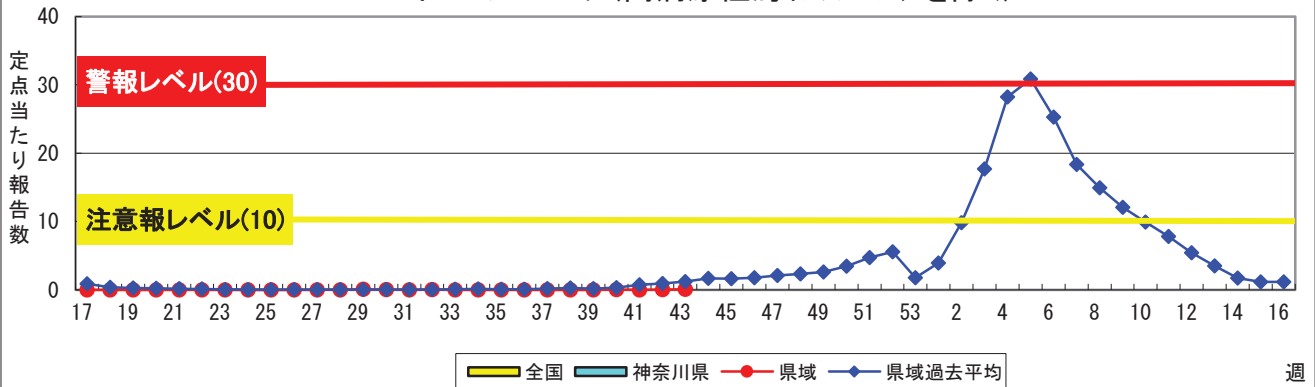
※神奈川県&県域(横浜市・川崎市・相模原市を除く)のデータです。

※一部疾患について、これまでの感染症発生動向調査データから定められた「警報レベル」「注意報レベル」を記載しています。

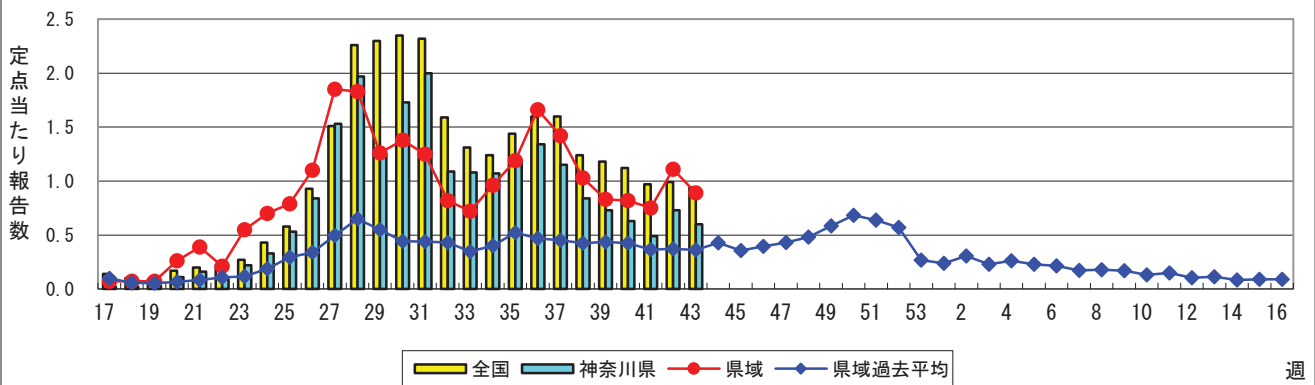
2022年43週

(10月24日~10月30日)

インフルエンザ(高病原性鳥インフルエンザを除く)

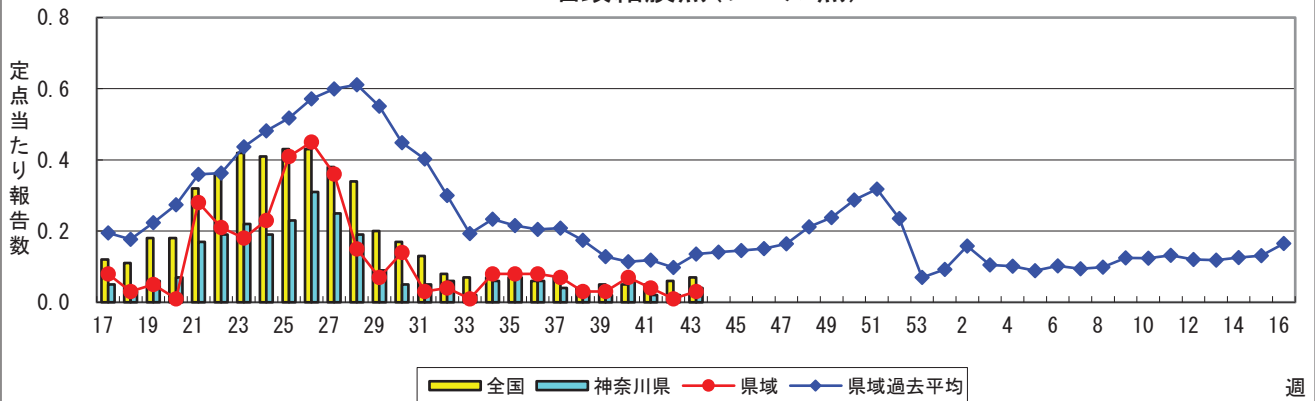


RSウイルス感染症



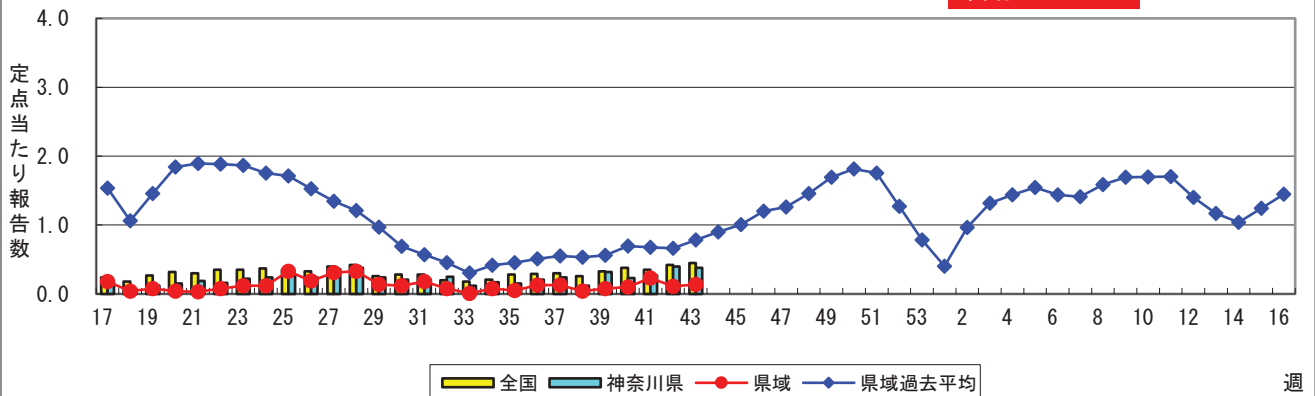
咽頭結膜熱(プール熱)

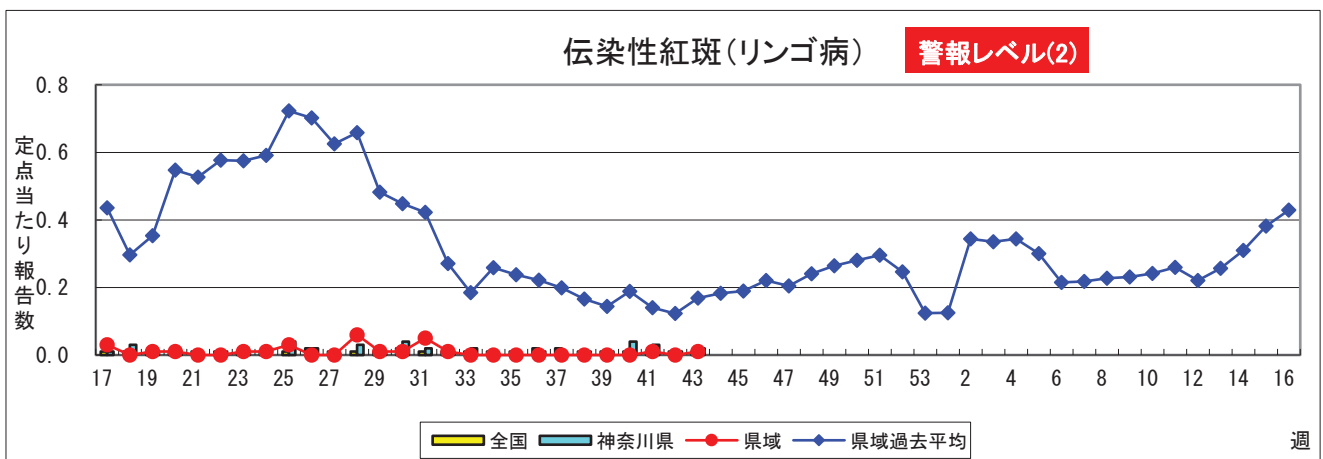
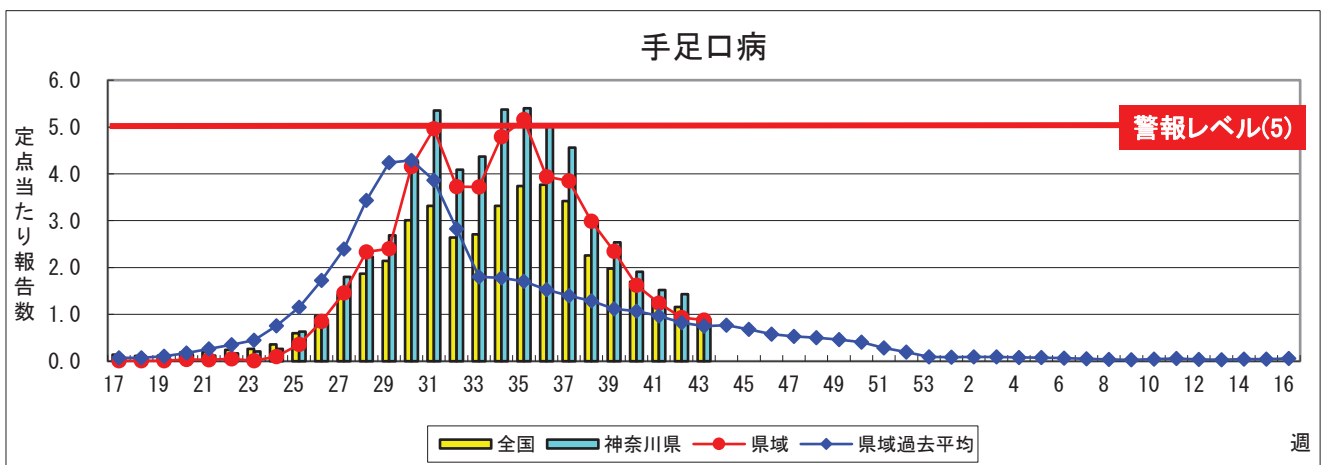
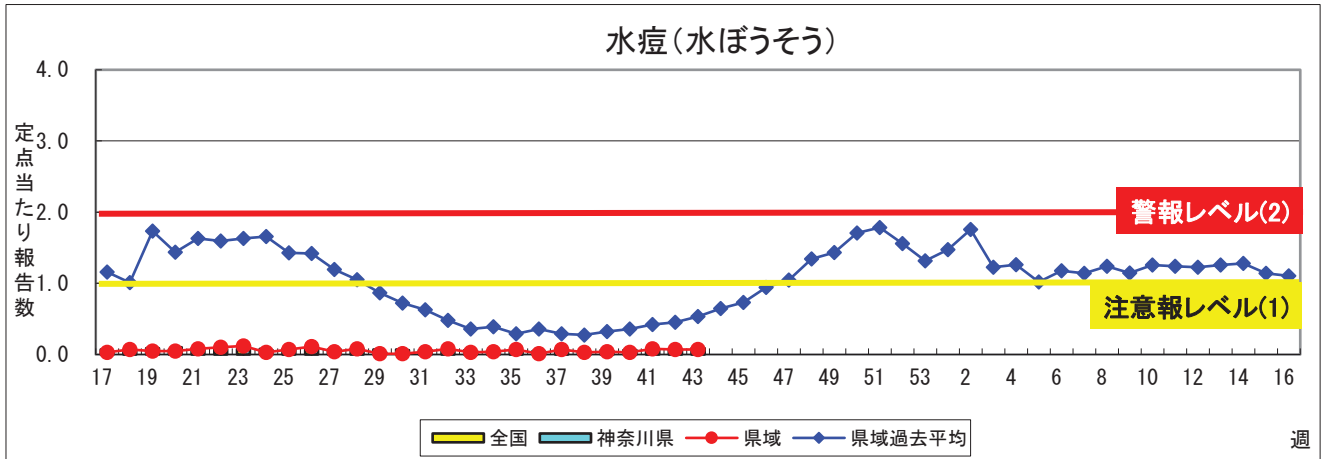
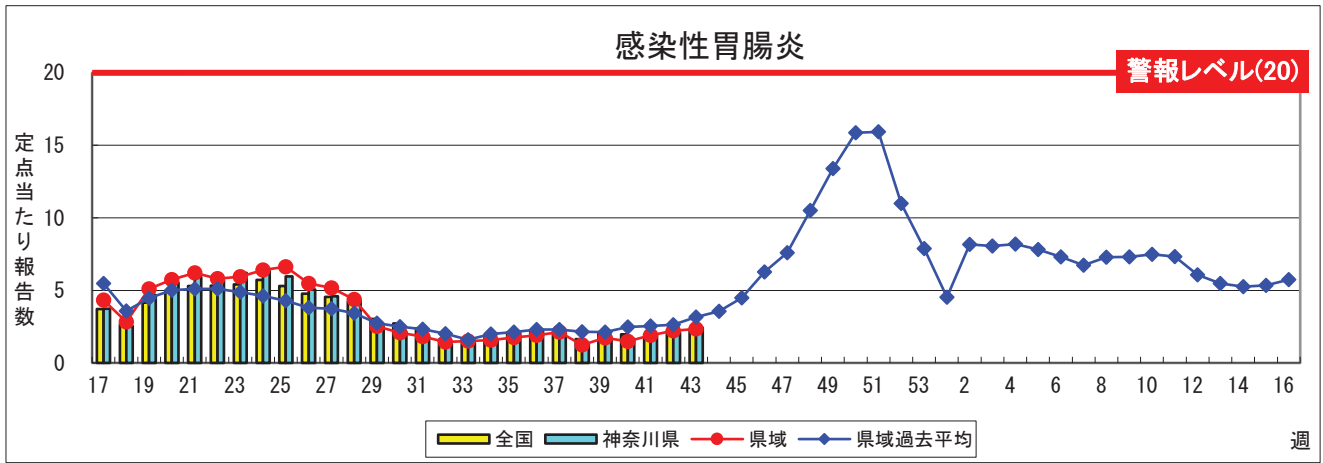
警報レベル(3)



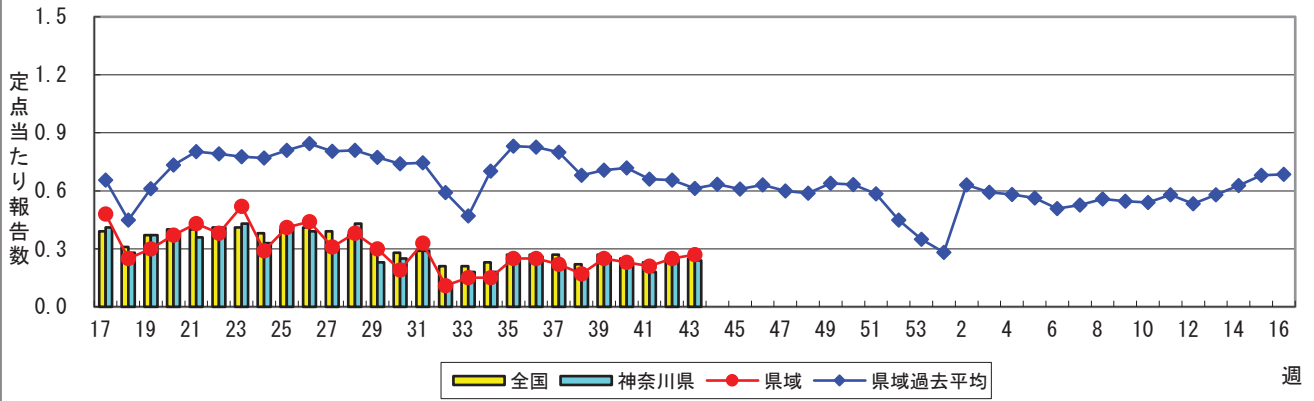
A群溶血性レンサ球菌咽頭炎

警報レベル(8)



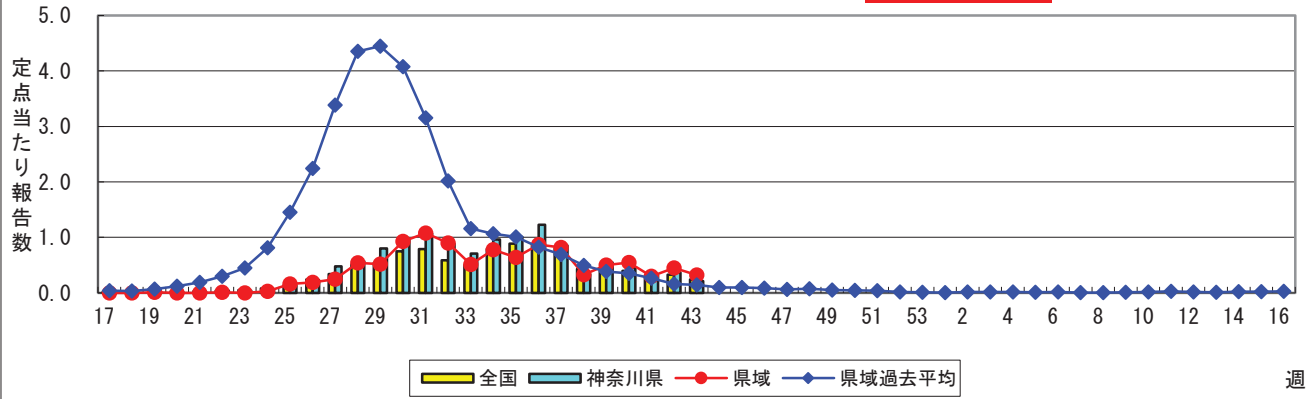


突発性発しん



ヘルパンギーナ

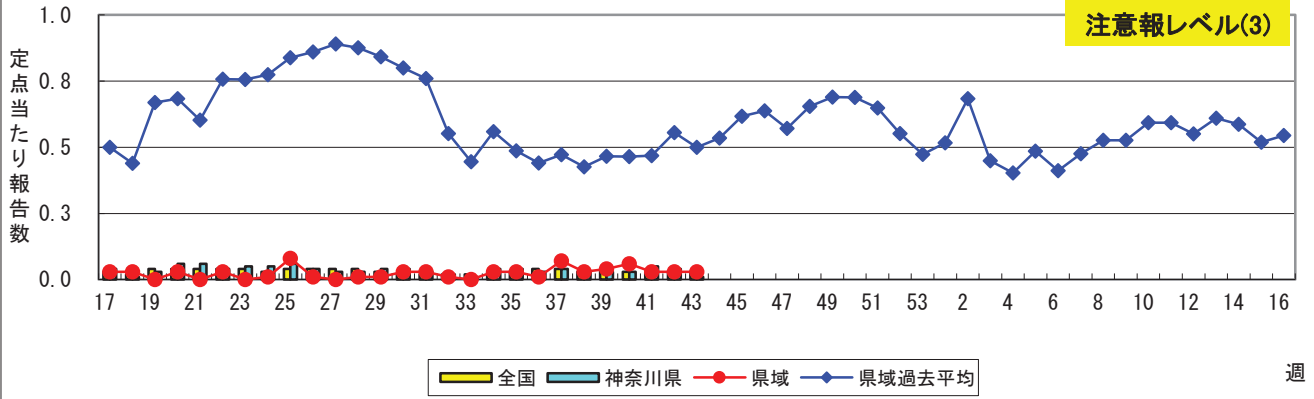
警報レベル(6)



流行性耳下腺炎(おたふくかぜ)

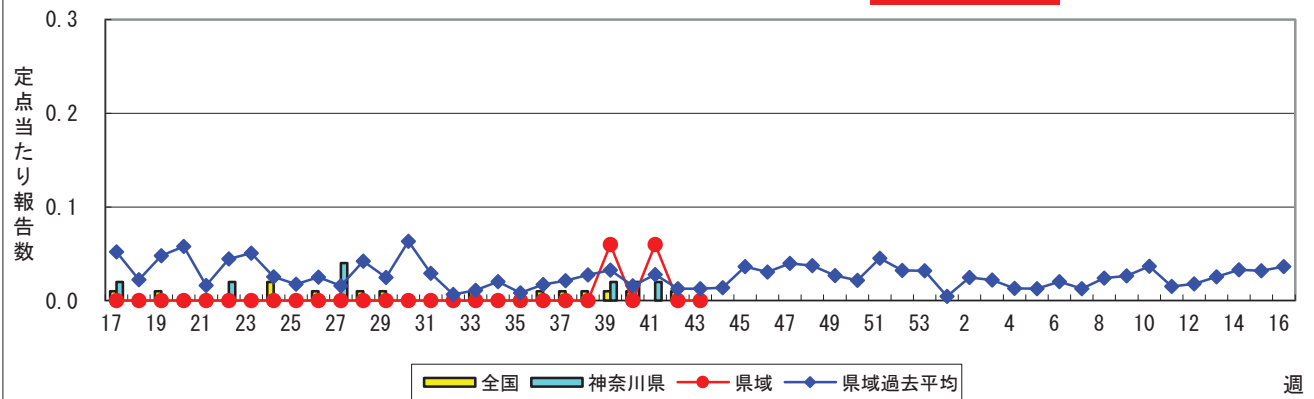
警報レベル(6)

注意報レベル(3)



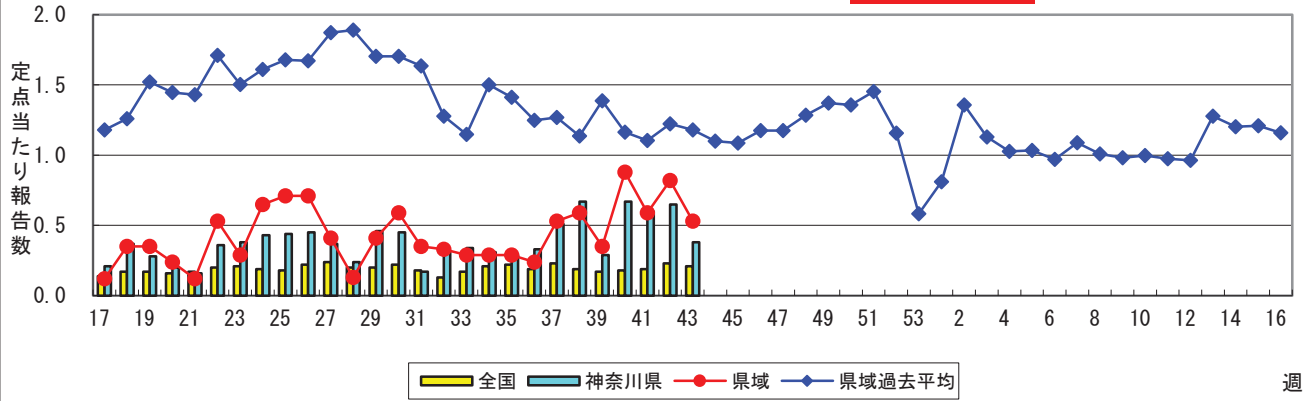
急性出血性結膜炎

警報レベル(1)

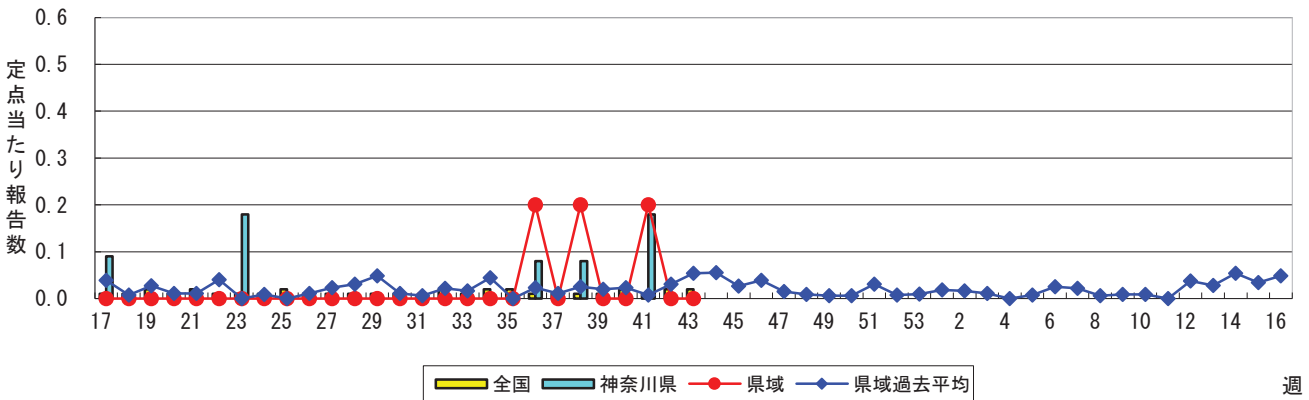


流行性角結膜炎

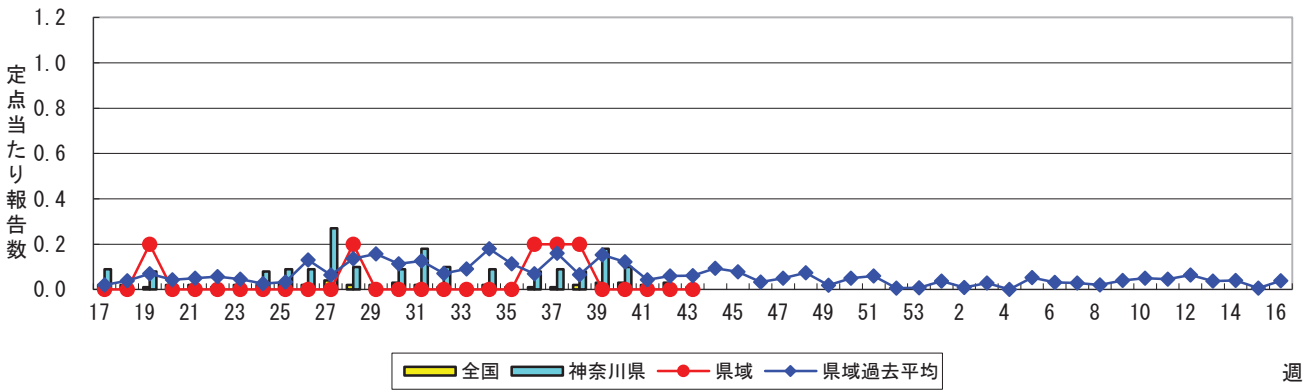
警報レベル(8)



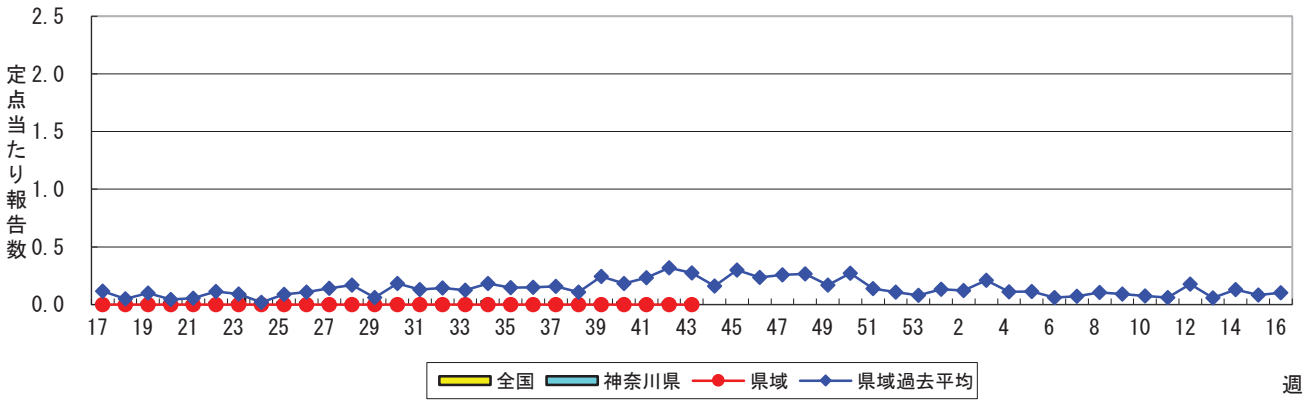
細菌性髄膜炎



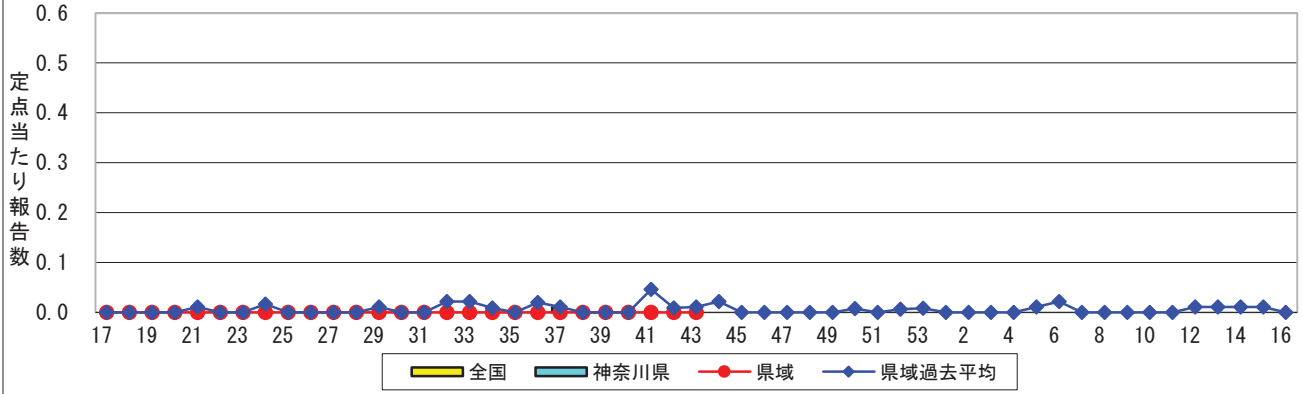
無菌性髄膜炎



マイコプラズマ肺炎



クラミジア肺炎(オウム病を除く)



感染性胃腸炎(ロタウイルス)

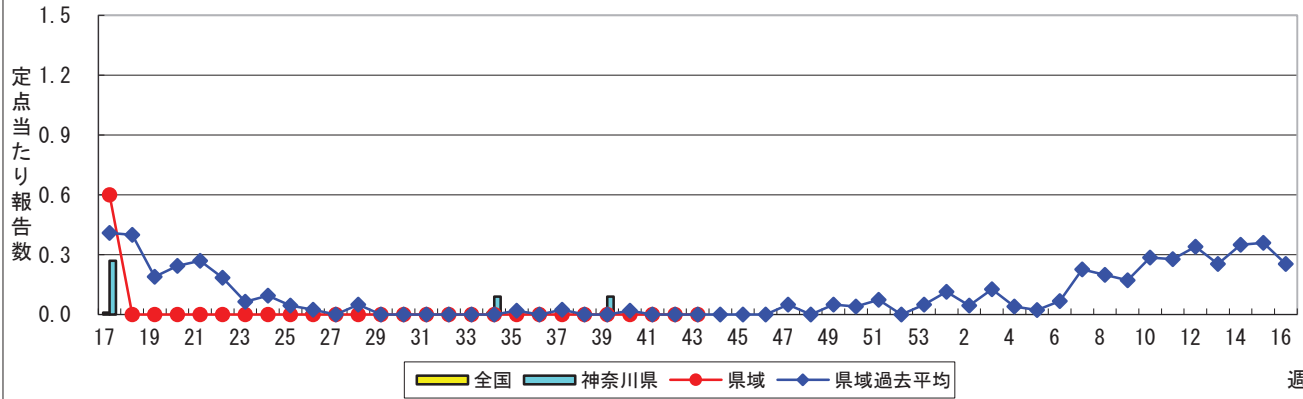


表1 報告数・定点当たり報告数 疾病、政令市・保健所別 (その1)

2022年43週(10月24日～10月30日)

神奈川県	インフルエンザ (高病原性鳥インフルエンザを 除く)		RSウイルス感染症		咽頭結膜熱		A群溶血性レンサ球菌 咽頭炎		感染性胃腸炎	
	報告数	定点当たり	報告数	定点当たり	報告数	定点当たり	報告数	定点当たり	報告数	定点当たり
全県	39	0.12	127	0.60	8	0.04	80	0.38	517	2.44
横浜市	12	0.09	47	0.55	6	0.07	9	0.11	169	1.99
川崎市	18	0.30	14	0.39	-	-	39	1.08	128	3.56
相模原市	-	-	1	0.06	-	-	22	1.22	49	2.72
県域 <small>(横浜市、川崎市、相模原市を除く)</small>	9	0.08	65	0.89	2	0.03	10	0.14	171	2.34
横須賀市	-	-	10	1.11	-	-	-	-	15	1.67
藤沢市	-	-	4	0.40	-	-	-	-	24	2.40
茅ヶ崎市	6	0.55	1	0.14	-	-	-	-	10	1.43
平塚	-	-	4	0.57	-	-	-	-	8	1.14
平塚 秦野センター	-	-	12	2.00	-	-	1	0.17	19	3.17
鎌倉	-	-	1	0.17	-	-	-	-	18	3.00
鎌倉 三崎センター	-	-	-	-	1	0.50	-	-	2	1.00
小田原	-	-	7	1.17	-	-	3	0.50	10	1.67
小田原 足柄上センター	-	-	-	-	-	-	-	-	-	-
厚木	3	0.19	25	2.50	1	0.10	2	0.20	51	5.10
厚木 大和センター	-	-	1	0.14	-	-	4	0.57	14	2.00

神奈川県	水痘		手足口病		伝染性紅斑		突発性発しん	
	報告数	定点当たり	報告数	定点当たり	報告数	定点当たり	報告数	定点当たり
全県	19	0.09	191	0.90	4	0.02	51	0.24
横浜市	9	0.11	81	0.95	3	0.04	18	0.21
川崎市	3	0.08	26	0.72	-	-	11	0.31
相模原市	2	0.11	20	1.11	-	-	2	0.11
県域 <small>(横浜市、川崎市、相模原市を除く)</small>	5	0.07	64	0.88	1	0.01	20	0.27
横須賀市	-	-	3	0.33	-	-	-	-
藤沢市	-	-	8	0.80	1	0.10	8	0.80
茅ヶ崎市	-	-	8	1.14	-	-	2	0.29
平塚	1	0.14	4	0.57	-	-	3	0.43
平塚 秦野センター	1	0.17	7	1.17	-	-	2	0.33
鎌倉	-	-	5	0.83	-	-	1	0.17
鎌倉 三崎センター	-	-	4	2.00	-	-	-	-
小田原	-	-	1	0.17	-	-	1	0.17
小田原 足柄上センター	-	-	-	-	-	-	-	-
厚木	1	0.10	17	1.70	-	-	2	0.20
厚木 大和センター	2	0.29	7	1.00	-	-	1	0.14

神奈川県	ヘルパンギーナ		流行性耳下腺炎		急性出血性結膜炎		流行性角結膜炎		細菌性髄膜炎	
	報告数	定点当たり	報告数	定点当たり	報告数	定点当たり	報告数	定点当たり	報告数	定点当たり
全県	45	0.21	3	0.01	-	-	20	0.38	-	-
横浜市	11	0.13	-	-	-	-	6	0.27	-	-
川崎市	7	0.19	1	0.03	-	-	2	0.22	-	-
相模原市	4	0.22	-	-	-	-	3	0.75	-	-
県域 <small>(横浜市、川崎市、相模原市を除く)</small>	23	0.32	2	0.03	-	-	9	0.53	-	-
横須賀市	3	0.33	-	-	-	-	-	-	-	-
藤沢市	1	0.10	-	-	-	-	1	0.33	-	-
茅ヶ崎市	-	-	1	0.14	-	-	-	-
平塚	1	0.14	-	-	-	-	1	0.50	-	-
平塚 秦野センター	11	1.83	1	0.17	-	-	-	-
鎌倉	2	0.33	-	-	-	-	-	-
鎌倉 三崎センター	4	2.00	-	-
小田原	-	-	-	-	-	-	2	2.00
小田原 足柄上センター	-	-	-	-	-	-
厚木	1	0.10	-	-	-	-	5	1.67	-	-
厚木 大和センター	-	-	-	-	-	-	-	-

表2 報告数・定点当たり報告数、疾病・年齢階級別
(全県及び横浜市・川崎市・相模原市を除く県域) (その1)

2022年43週(10月24日～10月30日)

*表2は、各保健福祉事務所からの最新の報告をもとに作成しているため、国の還元データである表1および表3の数値と一致しないことがあります。

インフルエンザ定点		項目	合計	～5か月	～11か月	1歳	2	3	4	5	6	7	8
インフルエンザ (高病原性鳥インフルエンザを除く)	全国	報告数	153	-	1	7	14	9	15	5	9	13	7
		定点当たり	0.03	-	0.00	0.00	0.00	0.00	0.00	0.00	0.00	0.00	0.00
	全県	報告数	39	-	-	-	1	1	9	4	1	5	1
		定点当たり	0.12	-	-	-	0.00	0.00	0.03	0.01	0.00	0.02	0.00
	県域	報告数	9	-	-	-	-	-	-	-	-	1	-
		定点当たり	0.08	-	-	-	-	-	-	-	-	0.01	-

小児科定点		項目	合計	～5か月	～11か月	1歳	2	3	4	5	6	7	8
RSウイルス 感染症	全国	報告数	2,942	313	388	887	636	371	204	93	23	7	7
		定点当たり	0.94	0.10	0.12	0.28	0.20	0.12	0.07	0.03	0.01	0.00	0.00
	全県	報告数	127	16	16	29	28	11	16	7	4	-	-
		定点当たり	0.60	0.08	0.08	0.14	0.13	0.05	0.08	0.03	0.02	-	-
	県域	報告数	65	9	7	12	15	6	8	6	2	-	-
		定点当たり	0.89	0.12	0.10	0.16	0.21	0.08	0.11	0.08	0.03	-	-
咽頭結膜熱	全国	報告数	233	3	18	77	44	33	18	15	9	2	2
		定点当たり	0.07	0.00	0.01	0.02	0.01	0.01	0.01	0.00	0.00	0.00	0.00
	全県	報告数	8	-	-	-	2	3	1	1	1	-	-
		定点当たり	0.04	-	-	-	0.01	0.01	0.00	0.00	0.00	-	-
	県域	報告数	2	-	-	-	1	-	-	-	1	-	-
		定点当たり	0.03	-	-	-	0.01	-	-	-	0.01	-	-
A群溶血性 レンサ球菌 咽頭炎	全国	報告数	1,397	3	20	107	130	123	145	133	115	99	90
		定点当たり	0.45	0.00	0.01	0.03	0.04	0.04	0.05	0.04	0.04	0.03	0.03
	全県	報告数	80	-	-	1	14	7	14	5	9	11	5
		定点当たり	0.38	-	-	0.00	0.07	0.03	0.07	0.02	0.04	0.05	0.02
	県域	報告数	10	-	-	-	3	2	1	1	1	-	-
		定点当たり	0.14	-	-	-	0.04	0.03	0.01	0.01	0.01	-	-
感染性胃腸炎	全国	報告数	7,422	95	492	1,202	1,019	810	688	570	439	325	257
		定点当たり	2.37	0.03	0.16	0.38	0.33	0.26	0.22	0.18	0.14	0.10	0.08
	全県	報告数	517	5	33	74	64	68	43	32	39	26	17
		定点当たり	2.44	0.02	0.16	0.35	0.30	0.32	0.20	0.15	0.18	0.12	0.08
	県域	報告数	171	4	14	25	16	26	8	11	14	14	6
		定点当たり	2.34	0.05	0.19	0.34	0.22	0.36	0.11	0.15	0.19	0.19	0.08
水痘	全国	報告数	273	3	18	28	14	18	23	14	21	34	22
		定点当たり	0.09	0.00	0.01	0.01	0.00	0.01	0.01	0.00	0.01	0.01	0.01
	全県	報告数	19	1	1	2	1	1	2	2	-	2	2
		定点当たり	0.09	0.00	0.00	0.01	0.00	0.00	0.01	0.01	-	0.01	0.01
	県域	報告数	5	-	-	-	1	-	-	2	-	-	1
		定点当たり	0.07	-	-	-	0.01	-	-	0.03	-	-	0.01

インフルエンザ定点		項目	9	10-14	15-19	20-29	30-39	40-49	50-59	60-69	70-79	80歳以上
インフルエンザ (高病原性鳥インフルエンザを除く)	全国	報告数	9	25	12	8	9	8	-	1	1	-
		定点当たり	0.00	0.01	0.00	0.00	0.00	0.00	-	0.00	0.00	-
	全県	報告数	2	11	1	-	2	1	-	-	-	-
		定点当たり	0.01	0.03	0.00	-	0.01	0.00	-	-	-	-
	県域	報告数	1	4	1	-	1	-	-	-	-	-
		定点当たり	0.01	0.03	0.01	-	0.01	-	-	-	-	-

小児科定点		項目	9	10-14	15-19	20歳以上
RSウイルス 感染症	全国	報告数	4	2	-	7
		定点当たり	0.00	0.00	-	0.00
	全県	報告数	-	-	-	-
		定点当たり	-	-	-	-
	県域	報告数	-	-	-	-
		定点当たり	-	-	-	-
咽頭結膜熱	全国	報告数	-	7	-	5
		定点当たり	-	0.00	-	0.00
	全県	報告数	-	-	-	-
		定点当たり	-	-	-	-
	県域	報告数	-	-	-	-
		定点当たり	-	-	-	-
A群溶血性 レンサ球菌 咽頭炎	全国	報告数	101	233	32	66
		定点当たり	0.03	0.07	0.01	0.02
	全県	報告数	1	10	-	3
		定点当たり	0.00	0.05	-	0.01
	県域	報告数	1	1	-	-
		定点当たり	0.01	0.01	-	-
感染性胃腸炎	全国	報告数	273	653	150	449
		定点当たり	0.09	0.21	0.05	0.14
	全県	報告数	12	40	10	54
		定点当たり	0.06	0.19	0.05	0.25
	県域	報告数	6	15	1	11
		定点当たり	0.08	0.21	0.01	0.15
水痘	全国	報告数	19	50	4	5
		定点当たり	0.01	0.02	0.00	0.00
	全県	報告数	1	2	-	2
		定点当たり	0.00	0.01	-	0.01
	県域	報告数	1	-	-	-
		定点当たり	0.01	-	-	-

表2 報告数・定点当たり報告数、疾病・年齢階級別
(全県及び横浜市・川崎市・相模原市を除く県域) (その2)

2022年43週(10月24日～10月30日)

*表2は、各保健福祉事務所からの最新の報告をもとに作成しているため、国の還元データである表1および表3の数値と一致しないことがあります。

小児科定点	項目	合計	～5か月	～11か月	1歳	
手足口病	全国	報告数	2,869	17	216	1,105
		定点当たり	0.92	0.01	0.07	0.35
	全県	報告数	191	1	15	59
		定点当たり	0.90	0.00	0.07	0.28
	県域	報告数	64	1	7	18
		定点当たり	0.88	0.01	0.10	0.25
伝染性紅斑	全国	報告数	28	-	3	8
		定点当たり	0.01	-	0.00	0.00
	全県	報告数	4	-	-	-
		定点当たり	0.02	-	-	-
	県域	報告数	1	-	-	-
		定点当たり	0.01	-	-	-
突発性発しん	全国	報告数	773	2	209	437
		定点当たり	0.25	0.00	0.07	0.14
	全県	報告数	51	-	9	27
		定点当たり	0.24	-	0.04	0.13
	県域	報告数	20	-	4	10
		定点当たり	0.27	-	0.05	0.14
ヘルパンギーナ	全国	報告数	753	10	51	225
		定点当たり	0.24	0.00	0.02	0.07
	全県	報告数	45	1	4	15
		定点当たり	0.21	0.00	0.02	0.07
	県域	報告数	23	-	3	7
		定点当たり	0.32	-	0.04	0.10
流行性耳下腺炎	全国	報告数	87	-	-	4
		定点当たり	0.03	-	-	0.00
	全県	報告数	3	-	-	-
		定点当たり	0.01	-	-	-
	県域	報告数	2	-	-	-
		定点当たり	0.03	-	-	-

小児科定点	項目	2	3	4	5	6	7	8	9	10-14	15-19	20歳以上	
手足口病	全国	報告数	698	384	200	114	55	22	11	5	24	2	16
		定点当たり	0.22	0.12	0.06	0.04	0.02	0.01	0.00	0.00	0.01	0.00	0.01
	全県	報告数	43	32	16	10	9	1	2	-	2	-	1
		定点当たり	0.20	0.15	0.08	0.05	0.04	0.00	0.01	-	0.01	-	0.00
	県域	報告数	11	11	8	2	4	1	1	-	-	-	-
		定点当たり	0.15	0.15	0.11	0.03	0.05	0.01	0.01	-	-	-	-
伝染性紅斑	全国	報告数	4	4	2	2	2	1	-	1	1	-	-
		定点当たり	0.00	0.00	0.00	0.00	0.00	0.00	-	0.00	0.00	-	-
	全県	報告数	2	-	-	-	-	1	-	-	1	-	-
		定点当たり	0.01	-	-	-	-	0.00	-	-	0.00	-	-
	県域	報告数	1	-	-	-	-	-	-	-	-	-	-
		定点当たり	0.01	-	-	-	-	-	-	-	-	-	-
突発性発しん	全国	報告数	87	24	10	2	1	-	1	-	-	-	-
		定点当たり	0.03	0.01	0.00	0.00	0.00	-	0.00	-	-	-	-
	全県	報告数	11	2	1	-	-	-	1	-	-	-	-
		定点当たり	0.05	0.01	0.00	-	-	-	0.00	-	-	-	-
	県域	報告数	6	-	-	-	-	-	-	-	-	-	-
		定点当たり	0.08	-	-	-	-	-	-	-	-	-	-
ヘルパンギーナ	全国	報告数	188	116	71	36	15	4	5	6	11	5	10
		定点当たり	0.06	0.04	0.02	0.01	0.00	0.00	0.00	0.00	0.00	0.00	0.00
	全県	報告数	8	9	2	4	2	-	-	-	-	-	-
		定点当たり	0.04	0.04	0.01	0.02	0.01	-	-	-	-	-	-
	県域	報告数	2	3	2	4	2	-	-	-	-	-	-
		定点当たり	0.03	0.04	0.03	0.05	0.03	-	-	-	-	-	-
流行性耳下腺炎	全国	報告数	3	9	10	7	11	11	4	9	18	-	1
		定点当たり	0.00	0.00	0.00	0.00	0.00	0.00	0.00	0.00	0.01	-	0.00
	全県	報告数	-	-	1	-	-	1	-	1	-	-	-
		定点当たり	-	-	0.00	-	-	0.00	-	0.00	-	-	-
	県域	報告数	-	-	-	-	-	1	-	1	-	-	-
		定点当たり	-	-	-	-	-	0.01	-	0.01	-	-	-

表2 報告数・定点当たり報告数、疾病・年齢階級別
(全県及び横浜市・川崎市・相模原市を除く県域) (その3)

2022年43週(10月24日～10月30日)

*表2は、各保健福祉事務所からの最新の報告をもとに作成しているため、国の還元データである表1および表3の数値と一致しないことがあります。

眼科定点		項目	合計	～5か月	～11か月	1歳	2	3	4	5	6	7	8
急性出血性結膜炎	全国	報告数	3	-	-	-	-	-	-	-	-	-	-
		定点当たり	0.00	-	-	-	-	-	-	-	-	-	-
	全県	報告数	-	-	-	-	-	-	-	-	-	-	-
		定点当たり	-	-	-	-	-	-	-	-	-	-	-
	県域	報告数	-	-	-	-	-	-	-	-	-	-	-
		定点当たり	-	-	-	-	-	-	-	-	-	-	-
流行性角結膜炎	全国	報告数	146	-	-	5	2	4	1	1	2	-	2
		定点当たり	0.21	-	-	0.01	0.00	0.01	0.00	0.00	0.00	-	0.00
	全県	報告数	20	-	-	2	1	-	-	-	-	-	1
		定点当たり	0.38	-	-	0.04	0.02	-	-	-	-	-	0.02
	県域	報告数	9	-	-	-	-	-	-	-	-	-	-
		定点当たり	0.53	-	-	-	-	-	-	-	-	-	-

基幹定点(週報)		項目	合計	0歳	1-4	5-9	10-14	15-19	20-24	25-29	30-34	35-39	40-44
細菌性髄膜炎	全国	報告数	8	3	1	-	-	-	-	-	-	-	-
		定点当たり	0.02	0.01	0.00	-	-	-	-	-	-	-	-
	全県	報告数	-	-	-	-	-	-	-	-	-	-	-
		定点当たり	-	-	-	-	-	-	-	-	-	-	-
	県域	報告数	-	-	-	-	-	-	-	-	-	-	-
		定点当たり	-	-	-	-	-	-	-	-	-	-	-
無菌性髄膜炎	全国	報告数	5	1	1	-	-	-	-	-	-	-	-
		定点当たり	0.01	0.00	0.00	-	-	-	-	-	-	-	-
	全県	報告数	-	-	-	-	-	-	-	-	-	-	-
		定点当たり	-	-	-	-	-	-	-	-	-	-	-
	県域	報告数	-	-	-	-	-	-	-	-	-	-	-
		定点当たり	-	-	-	-	-	-	-	-	-	-	-
マイコプラズマ肺炎	全国	報告数	10	-	3	4	1	-	-	-	-	1	-
		定点当たり	0.02	-	0.01	0.01	0.00	-	-	-	-	-	0.00
	全県	報告数	-	-	-	-	-	-	-	-	-	-	-
		定点当たり	-	-	-	-	-	-	-	-	-	-	-
	県域	報告数	-	-	-	-	-	-	-	-	-	-	-
		定点当たり	-	-	-	-	-	-	-	-	-	-	-
クラミジア肺炎(オウム病を除く)	全国	報告数	-	-	-	-	-	-	-	-	-	-	-
		定点当たり	-	-	-	-	-	-	-	-	-	-	-
	全県	報告数	-	-	-	-	-	-	-	-	-	-	-
		定点当たり	-	-	-	-	-	-	-	-	-	-	-
	県域	報告数	-	-	-	-	-	-	-	-	-	-	-
		定点当たり	-	-	-	-	-	-	-	-	-	-	-
感染性胃腸炎(ロタウイルス)	全国	報告数	2	1	-	1	-	-	-	-	-	-	-
		定点当たり	0.00	0.00	-	0.00	-	-	-	-	-	-	-
	全県	報告数	-	-	-	-	-	-	-	-	-	-	-
		定点当たり	-	-	-	-	-	-	-	-	-	-	-
	県域	報告数	-	-	-	-	-	-	-	-	-	-	-
		定点当たり	-	-	-	-	-	-	-	-	-	-	-

眼科定点		項目	9	10-14	15-19	20-29	30-39	40-49	50-59	60-69	70歳以上
急性出血性結膜炎	全国	報告数	-	-	-	-	2	1	-	-	-
		定点当たり	-	-	-	-	0.00	0.00	-	-	-
	全県	報告数	-	-	-	-	-	-	-	-	-
		定点当たり	-	-	-	-	-	-	-	-	-
	県域	報告数	-	-	-	-	-	-	-	-	-
		定点当たり	-	-	-	-	-	-	-	-	-
流行性角結膜炎	全国	報告数	1	4	3	28	23	29	19	6	16
		定点当たり	0.00	0.01	0.00	0.04	0.03	0.04	0.03	0.01	0.02
	全県	報告数	-	-	-	9	2	3	1	-	1
		定点当たり	-	-	-	0.17	0.04	0.06	0.02	-	0.02
	県域	報告数	-	-	-	5	1	2	-	-	1
		定点当たり	-	-	-	0.29	0.06	0.12	-	-	0.06

基幹定点(週報)		項目	45-49	50-54	55-59	60-64	65-69	70歳以上
細菌性髄膜炎	全国	報告数	-	-	-	-	-	4
		定点当たり	-	-	-	-	-	0.01
	全県	報告数	-	-	-	-	-	-
		定点当たり	-	-	-	-	-	-
	県域	報告数	-	-	-	-	-	-
		定点当たり	-	-	-	-	-	-
無菌性髄膜炎	全国	報告数	1	-	-	1	-	1
		定点当たり	0.00	-	-	0.00	-	0.00
	全県	報告数	-	-	-	-	-	-
		定点当たり	-	-	-	-	-	-
	県域	報告数	-	-	-	-	-	-
		定点当たり	-	-	-	-	-	-
マイコプラズマ肺炎	全国	報告数	-	-	-	-	-	1
		定点当たり	-	-	-	-	-	0.00
	全県	報告数	-	-	-	-	-	-
		定点当たり	-	-	-	-	-	-
	県域	報告数	-	-	-	-	-	-
		定点当たり	-	-	-	-	-	-
クラミジア肺炎(オウム病を除く)	全国	報告数	-	-	-	-	-	-
		定点当たり	-	-	-	-	-	-
	全県	報告数	-	-	-	-	-	-
		定点当たり	-	-	-	-	-	-
	県域	報告数	-	-	-	-	-	-
		定点当たり	-	-	-	-	-	-
感染性胃腸炎(ロタウイルス)	全国	報告数	-	-	-	-	-	-
		定点当たり	-	-	-	-	-	-
	全県	報告数	-	-	-	-	-	-
		定点当たり	-	-	-	-	-	-
	県域	報告数	-	-	-	-	-	-
		定点当たり	-	-	-	-	-	-

表3 5週前～今週の推移 (その1)
(全県及び横浜市・川崎市・相模原市を除く県域)

2022年43週(10月24日～10月30日)

疾病名	項目		5週前	4週前	3週前	2週前	1週前	今週
			38週	39週	40週	41週	42週	43週
			(09月19日 ～09月25 日)	(09月26日 ～10月02 日)	(10月03日 ～10月09 日)	(10月10日 ～10月16 日)	(10月17日 ～10月23 日)	(10月24日 ～10月30 日)
インフルエンザ (高病原性鳥インフル ンザを除く)	全県	報告数	2	-	9	7	4	39
		定点当たり	0.01	-	0.03	0.02	0.01	0.12
	県域	報告数	1	-	2	1	3	9
		定点当たり	0.01	-	0.02	0.01	0.03	0.08
RSウイルス 感染症	全県	報告数	184	159	130	108	155	127
		定点当たり	0.84	0.73	0.63	0.49	0.73	0.60
	県域	報告数	74	60	58	53	81	65
		定点当たり	1.03	0.83	0.82	0.75	1.11	0.89
咽頭結膜熱	全県	報告数	7	4	12	5	5	8
		定点当たり	0.03	0.02	0.06	0.02	0.02	0.04
	県域	報告数	2	2	5	3	1	2
		定点当たり	0.03	0.03	0.07	0.04	0.01	0.03
A群溶血性 レンサ球菌 咽頭炎	全県	報告数	26	69	48	59	85	80
		定点当たり	0.12	0.32	0.23	0.27	0.40	0.38
	県域	報告数	3	6	7	16	8	10
		定点当たり	0.04	0.08	0.10	0.23	0.11	0.14
感染性胃腸炎	全県	報告数	292	374	343	436	445	517
		定点当たり	1.34	1.72	1.67	1.98	2.11	2.44
	県域	報告数	89	124	106	135	161	171
		定点当たり	1.24	1.72	1.49	1.90	2.21	2.34
水痘	全県	報告数	7	10	13	14	15	19
		定点当たり	0.03	0.05	0.06	0.06	0.07	0.09
	県域	報告数	2	3	2	6	5	5
		定点当たり	0.03	0.04	0.03	0.08	0.07	0.07
手足口病	全県	報告数	653	551	393	335	302	191
		定点当たり	3.00	2.54	1.91	1.52	1.43	0.90
	県域	報告数	215	169	115	88	68	64
		定点当たり	2.99	2.35	1.62	1.24	0.93	0.88
伝染性紅斑	全県	報告数	2	3	8	6	2	4
		定点当たり	0.01	0.01	0.04	0.03	0.01	0.02
	県域	報告数	-	-	-	1	-	1
		定点当たり	-	-	-	0.01	-	0.01
突発性発しん	全県	報告数	39	57	46	39	52	51
		定点当たり	0.18	0.26	0.22	0.18	0.25	0.24
	県域	報告数	12	18	16	15	18	20
		定点当たり	0.17	0.25	0.23	0.21	0.25	0.27

表3 5週前～今週の推移 (その2)
 (全県及び横浜市・川崎市・相模原市を除く県域)

2022年43週(10月24日～10月30日)

疾病名	項目		5週前	4週前	3週前	2週前	1週前	今週
			38週	39週	40週	41週	42週	43週
			(09月19日 ～09月25 日)	(09月26日 ～10月02 日)	(10月03日 ～10月09 日)	(10月10日 ～10月16 日)	(10月17日 ～10月23 日)	(10月24日 ～10月30 日)
ヘルパンギーナ	全県	報告数	74	119	92	70	78	45
		定点当たり	0.34	0.55	0.45	0.32	0.37	0.21
	県域	報告数	24	36	39	21	33	23
		定点当たり	0.33	0.50	0.55	0.30	0.45	0.32
流行性耳下腺炎	全県	報告数	6	6	6	11	9	3
		定点当たり	0.03	0.03	0.03	0.05	0.04	0.01
	県域	報告数	2	3	4	2	2	2
		定点当たり	0.03	0.04	0.06	0.03	0.03	0.03
急性出血性結膜炎	全県	報告数	-	1	1	1	-	-
		定点当たり	-	0.02	0.02	0.02	-	-
	県域	報告数	-	1	-	1	-	-
		定点当たり	-	0.06	-	0.06	-	-
流行性角結膜炎	全県	報告数	32	14	32	31	34	20
		定点当たり	0.67	0.29	0.67	0.60	0.65	0.38
	県域	報告数	10	6	15	10	14	9
		定点当たり	0.59	0.35	0.88	0.59	0.82	0.53
細菌性髄膜炎	全県	報告数	1	-	-	2	-	-
		定点当たり	0.08	-	-	0.18	-	-
	県域	報告数	1	-	-	1	-	-
		定点当たり	0.20	-	-	0.20	-	-
無菌性髄膜炎	全県	報告数	1	2	1	-	-	-
		定点当たり	0.08	0.18	0.10	-	-	-
	県域	報告数	1	-	-	-	-	-
		定点当たり	0.20	-	-	-	-	-
マイコプラズマ肺炎	全県	報告数	-	-	-	-	-	-
		定点当たり	-	-	-	-	-	-
	県域	報告数	-	-	-	-	-	-
		定点当たり	-	-	-	-	-	-
クラミジア肺炎 (オウム病を除く)	全県	報告数	-	-	-	-	-	-
		定点当たり	-	-	-	-	-	-
	県域	報告数	-	-	-	-	-	-
		定点当たり	-	-	-	-	-	-
感染性胃腸炎 (ロタウイルス)	全県	報告数	-	1	-	-	-	-
		定点当たり	-	0.09	-	-	-	-
	県域	報告数	-	-	-	-	-	-
		定点当たり	-	-	-	-	-	-