



## 今週の注目感染症

### ～腸チフス～

チフス菌の感染によって起こる全身性疾患です。患者、保菌者の便や尿が感染源となります。南アジアや東南アジアで罹患率が高く、日本での報告の多くが流行地域への渡航者による輸入事例ですが、国内感染例が多く報告される年もあります。39℃から40℃の発熱、比較的徐脈、バラ疹、脾腫、下痢の症状を呈します。重症時には意識障害、難聴などが見られることもあります。治療には抗菌薬を使用します。

### ～新型コロナウイルス感染症～

2022年第42週の報告数は10,380例となり、前週9,852例とくらべて増加しています（※患者情報の変更により、前週と数字が異なる場合があります）。感染拡大を防ぐために、適切な場面でのマスク着用、手洗い、三密の回避等の基本的感染予防の徹底をお願いします。また、神奈川県が公開している情報などで感染時にとるべき行動を確認しておきましょう。

## 今週の全数把握対象疾患

(当該週の国による集計及び各保健福祉事務所からの報告をもとに期日を決めて集計しているため、集計数が前後することがあります。)

分類	対象疾患	内訳				神奈川県 (今週)	神奈川県 (2022年累計)
		県域	横浜市	川崎市	相模原市		
二類	結核	9	8	1	1	19	820
三類	腸管出血性大腸菌感染症	2	1	1	1	5	197
	腸チフス	1				1	1
四類	E型肝炎		1			1	57
	レジオネラ症	1	1			2	96
五類	ウイルス性肝炎		1			1	17
	カルバペネム耐性腸内細菌科細菌感染症		2		1	3	87
	侵襲性肺炎球菌感染症	1				1	56
	水痘 (入院例)		1			1	22
	梅毒	2	2		1	5	406

## 全数把握対象疾患情報

- ・結核19例：年齢群は20歳代4例、30歳代4例、40歳代1例、50歳代1例、60歳代5例、70歳代3例、80歳代1例、病型は肺結核13例、肺結核およびその他の結核2例、無症状病原体保有者4例
- ・腸管出血性大腸菌感染症5例：年齢群は20歳代1例、40歳代1例、50歳代1例、60歳代1例、80歳代1例、血清型・毒素型は、O157VT1VT2 2例、O111VT1VT2 1例、O不明VT1 1例、O不明VT2 1例、推定感染経路は経口感染3例、不明2例、推定感染地域は神奈川県3例、日本国内都道府県不明2例
- ・腸チフス1例：年齢群は80歳代、感染経路は不明、感染地域は不明
- ・E型肝炎1例：年齢群は40歳代、推定感染経路は経口感染（豚レバー）、推定感染地域は神奈川県
- ・レジオネラ症2例：年齢群は60歳代1例、90歳以上1例、病型は肺炎型1例、ポンティアック熱型1例、感染経路は不明2例、推定感染地域は神奈川県2例
- ・ウイルス性肝炎1例：年齢群は50歳代、B型肝炎、推定感染経路は性的接触、推定感染地域は神奈川県、B型肝炎ワクチン接種歴は不明
- ・カルバペネム耐性腸内細菌科細菌感染症3例：年齢群は70歳代3例、菌種は *Enterobacter cloacae* 1例、*Klebsiella aerogenes* 1例、*Citrobacter freundii* 1例、推定感染経路は手術部位感染1例、以前からの保菌2例、推定感染地域は神奈川県3例
- ・侵襲性肺炎球菌感染症1例：年齢群は50歳代、感染経路は不明、推定感染地域は神奈川県、ワクチン接種歴は無し
- ・水痘 (入院例) 1例：年齢群は90歳以上、病型は臨床診断例、感染経路は不明、推定感染地域は神奈川県、ワクチン接種歴は不明
- ・梅毒5例：年齢群は10歳代1例、20歳代2例、40歳代1例、50歳代1例、病型は早期顕症梅毒Ⅰ期3例、早期顕症梅毒Ⅱ期2例、推定感染経路は性的接触5例、推定感染地域は神奈川県3例、日本国内都道府県不明2例

## 新型インフルエンザ等感染症

新型コロナウイルス感染症 10,380例

## 今週の定点把握対象疾患

- ・定点当たり報告数が増加・警戒レベルを超える疾患はありません。

## 神奈川県感染症情報センター

神奈川県衛生研究所 企画情報部 衛生情報課

TEL:0467-83-4400(代表)

FAX:0467-89-5211(企画情報部)

\*県域とは、神奈川県内の市町村のうち横浜市、川崎市、相模原市を除いた地域です

感染症発生動向調査事業は「感染症の予防及び感染症の患者に対する医療に関する法律」によって行われています。

# 感染症発生動向調査: 週報対象疾患の時系列グラフ

※疾患名の括弧書きは、一般名称であり、正式名称ではありません。

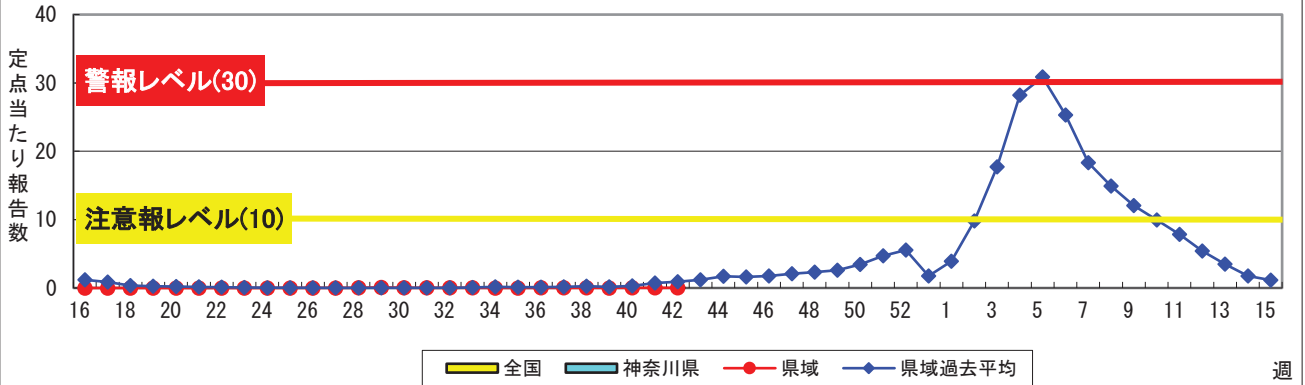
※神奈川県 & 県域(横浜市・川崎市・相模原市を除く)のデータです。

2022年42週

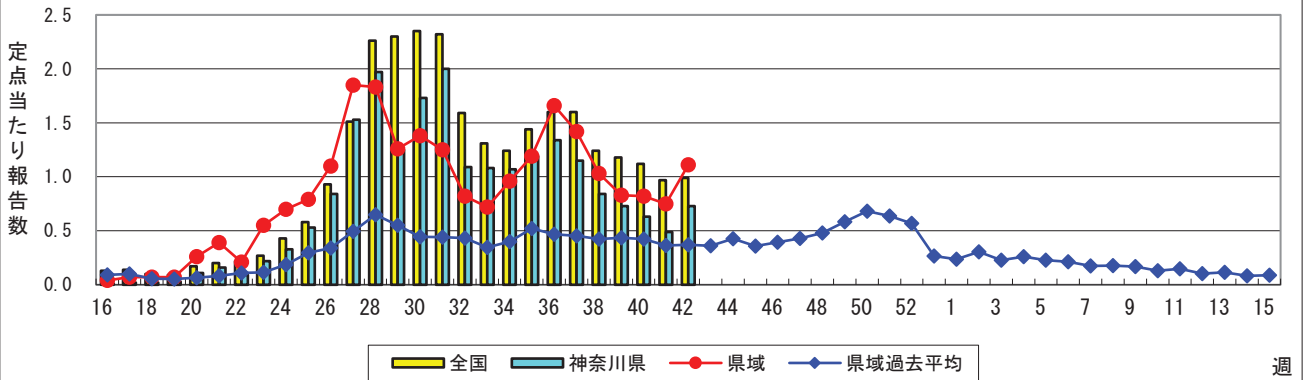
(10月17日~10月23日)

※一部疾患について、これまでの感染症発生動向調査データから定められた「警報レベル」「注意報レベル」を記載しています。

## インフルエンザ(高病原性鳥インフルエンザを除く)

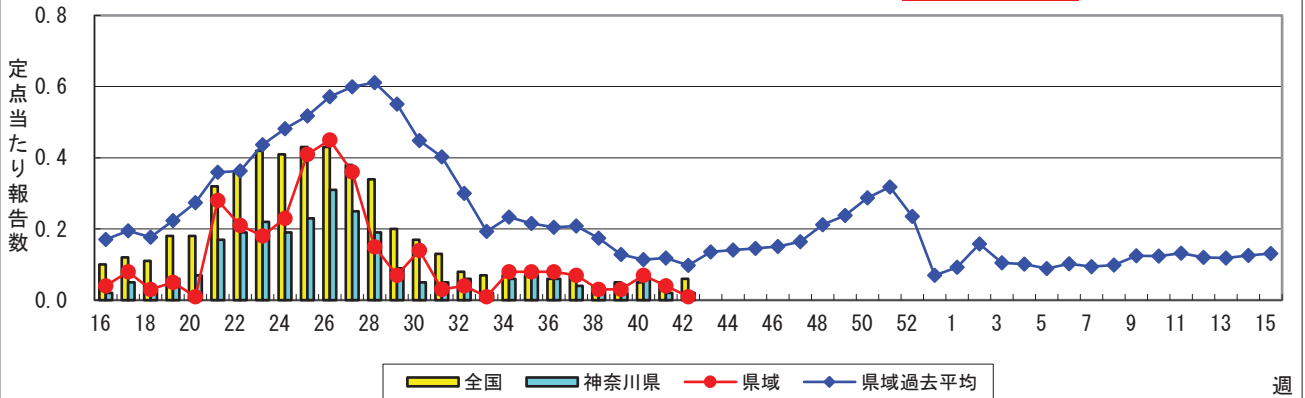


## RSウイルス感染症



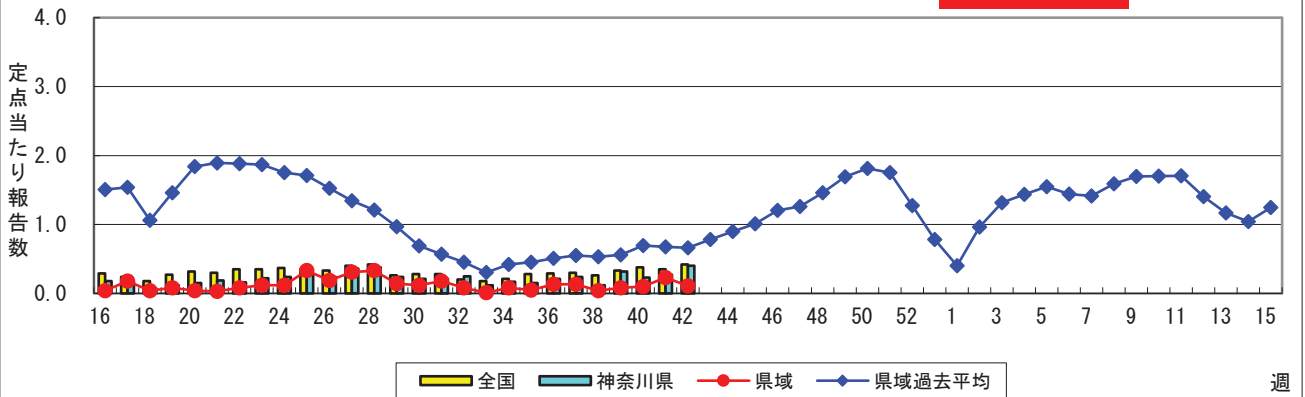
## 咽頭結膜熱(プール熱)

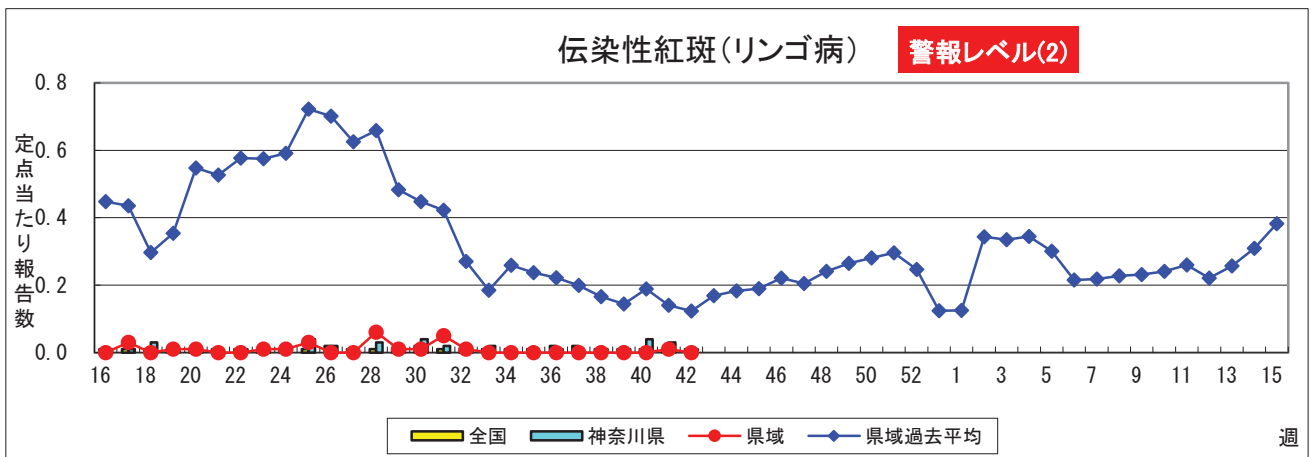
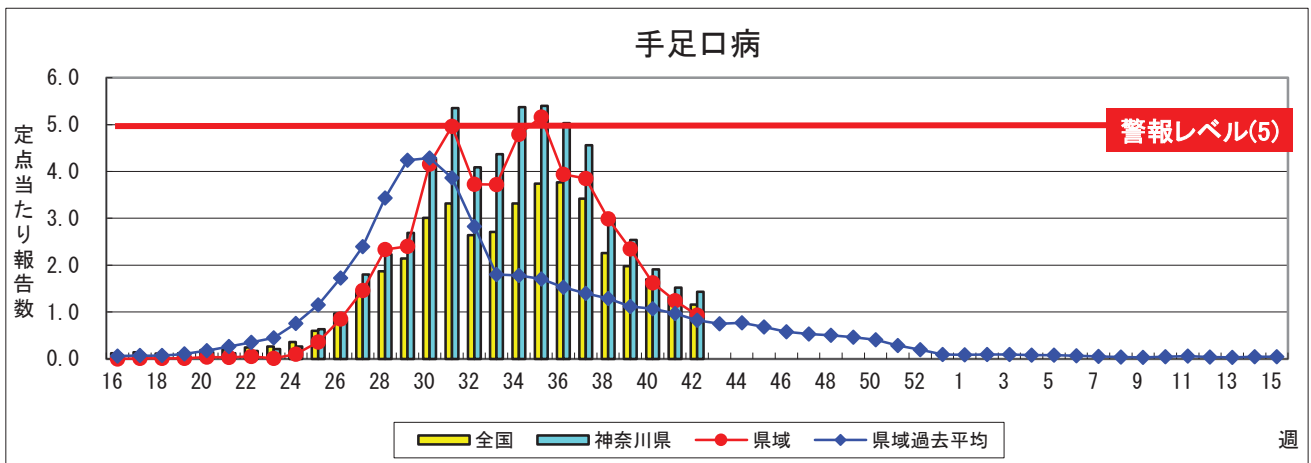
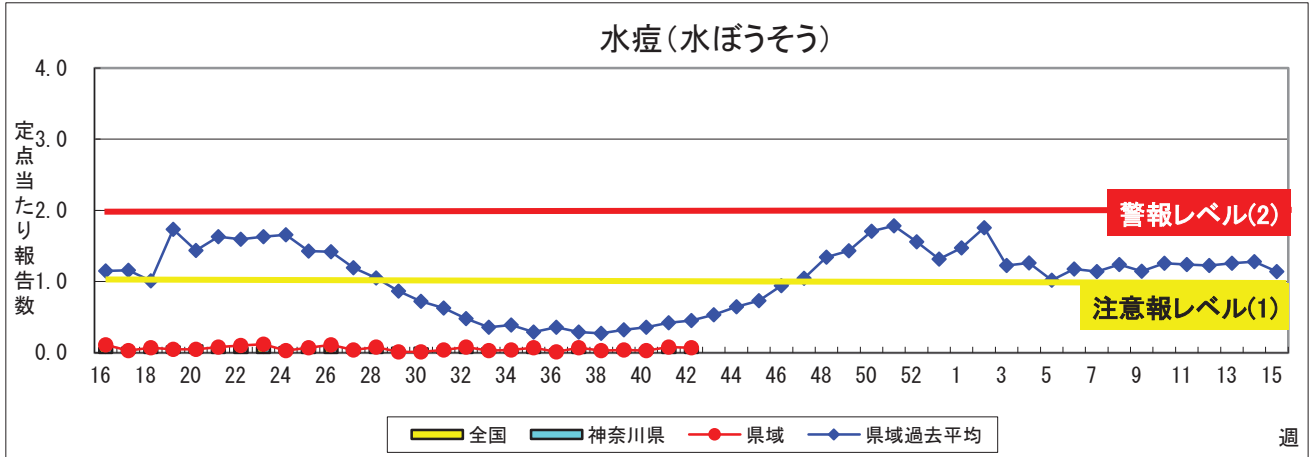
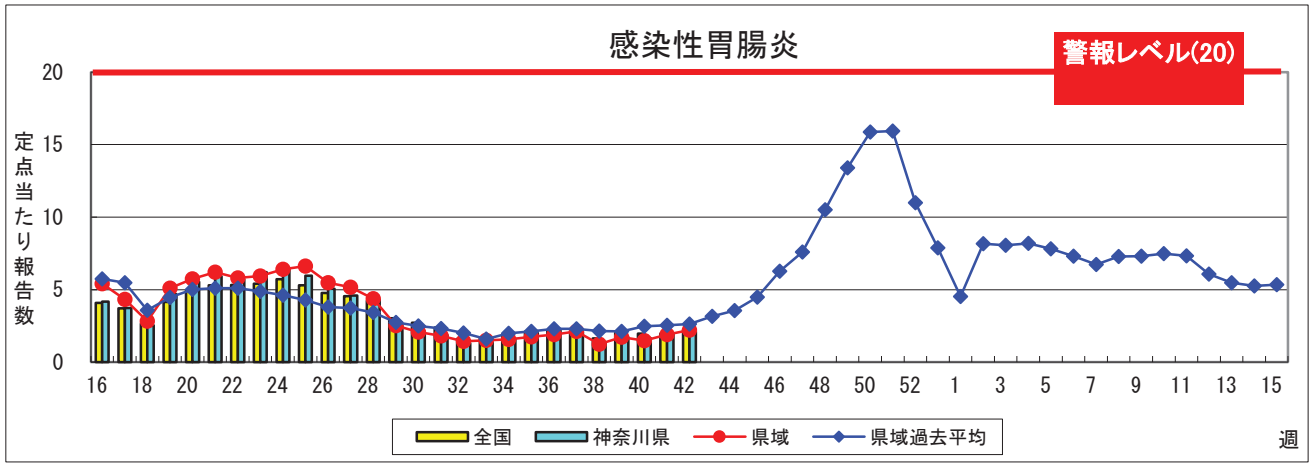
警報レベル(3)



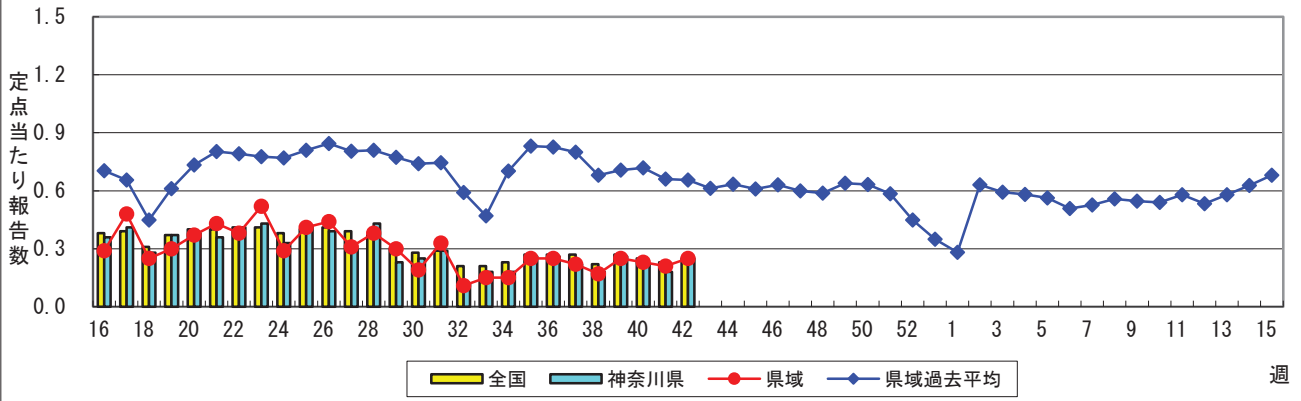
## A群溶血性レンサ球菌咽頭炎

警報レベル(8)



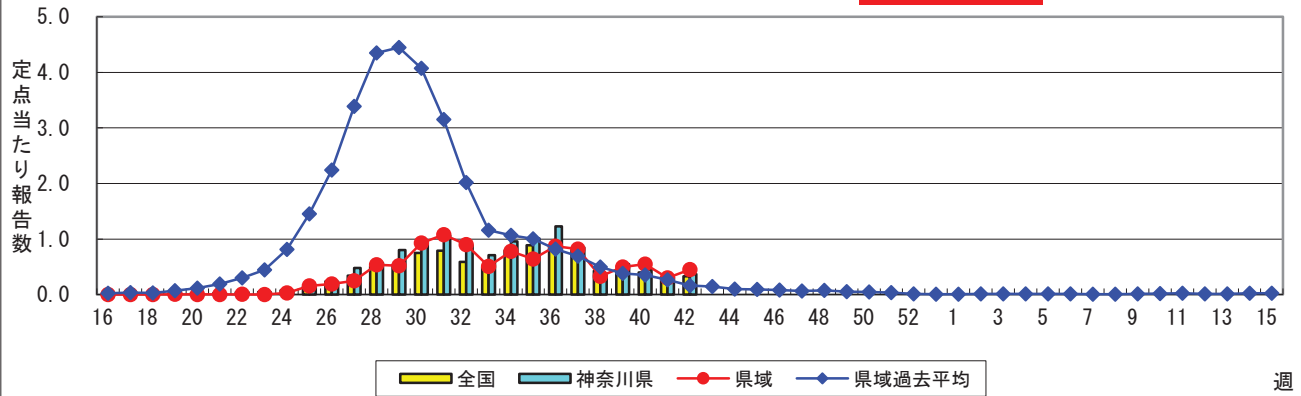


### 突発性発しん



### ヘルパンギーナ

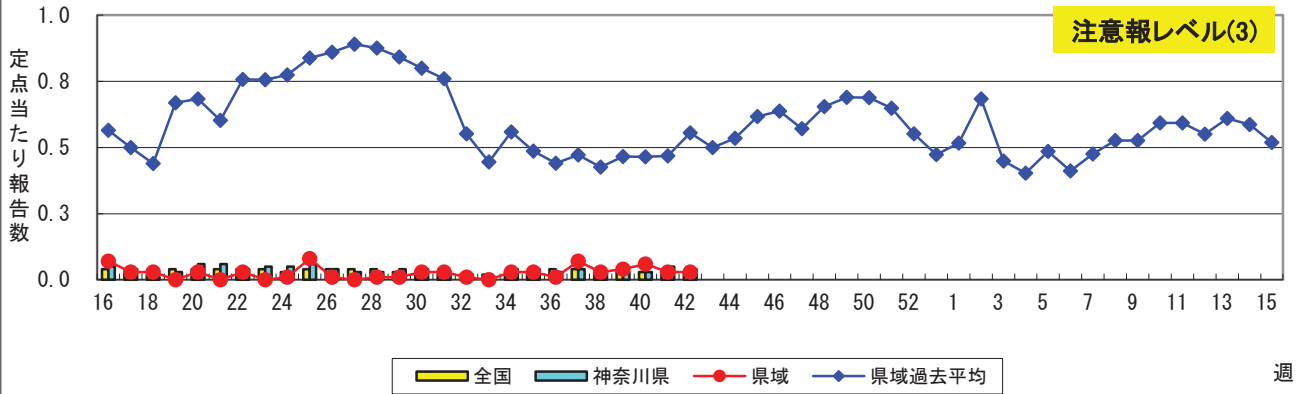
警報レベル(6)



### 流行性耳下腺炎(おたふくかぜ)

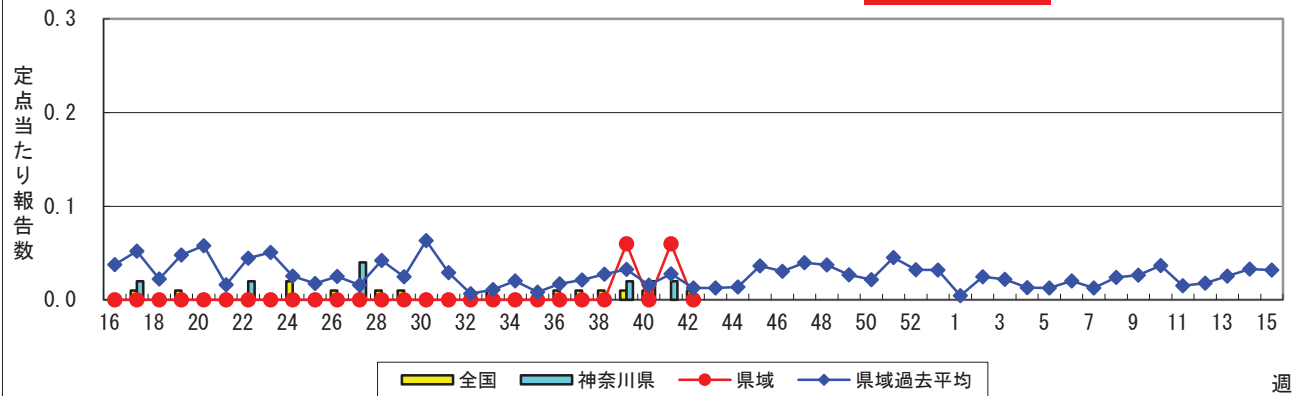
警報レベル(6)

注意報レベル(3)



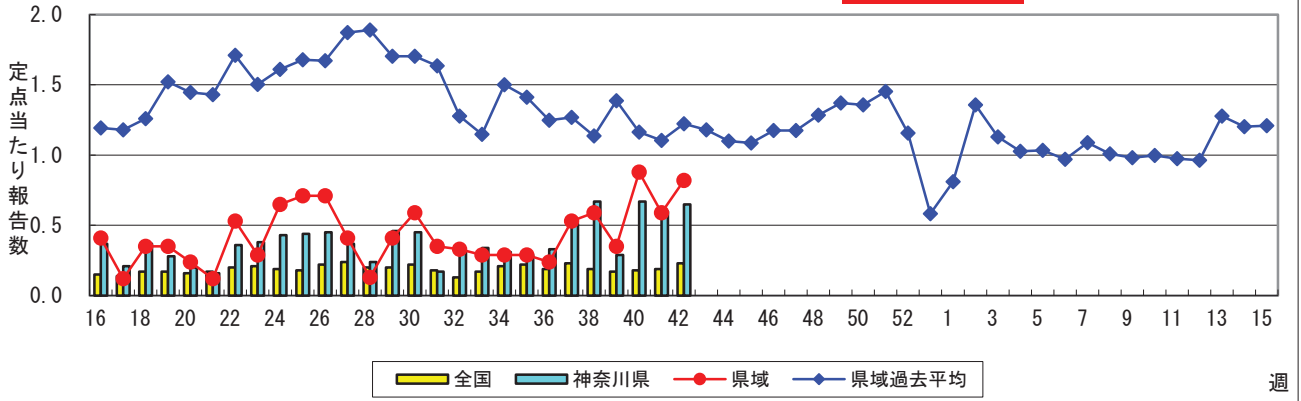
### 急性出血性結膜炎

警報レベル(1)

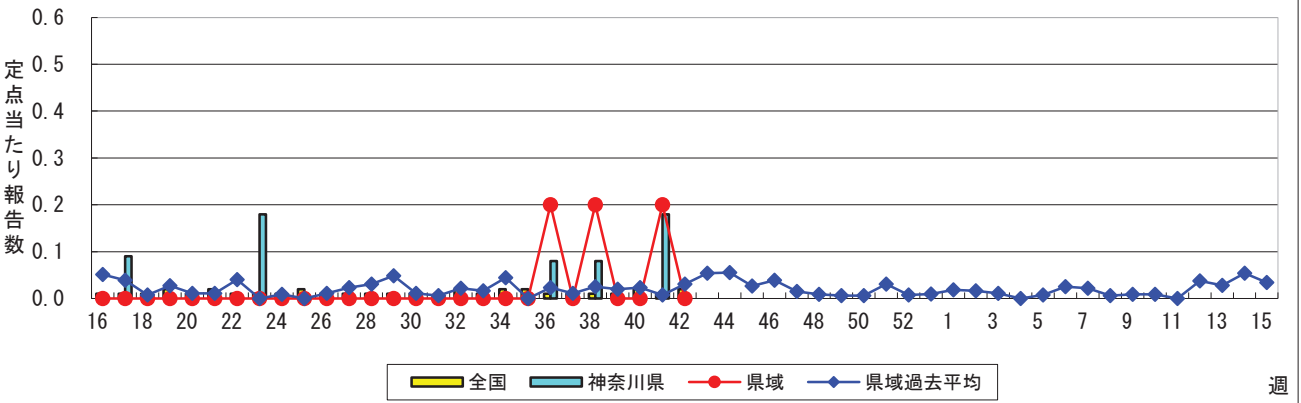


### 流行性角結膜炎

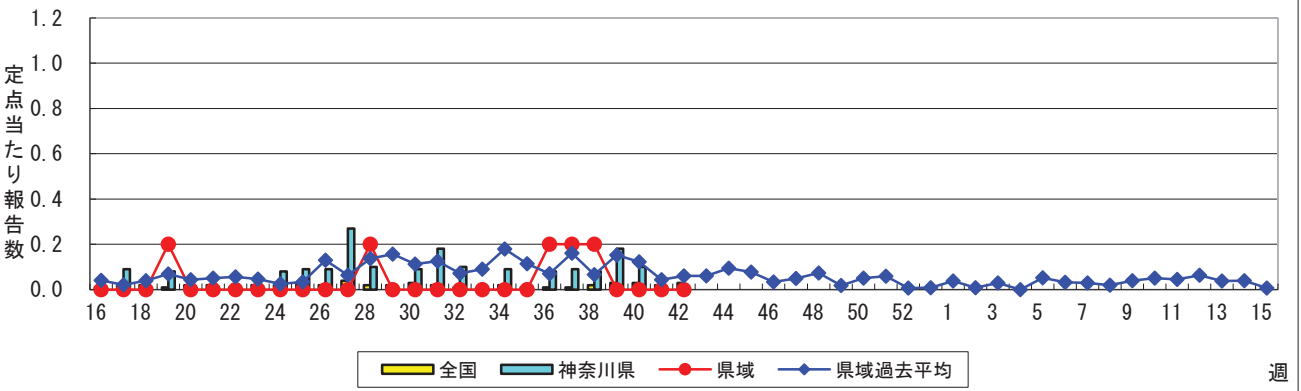
警報レベル(8)



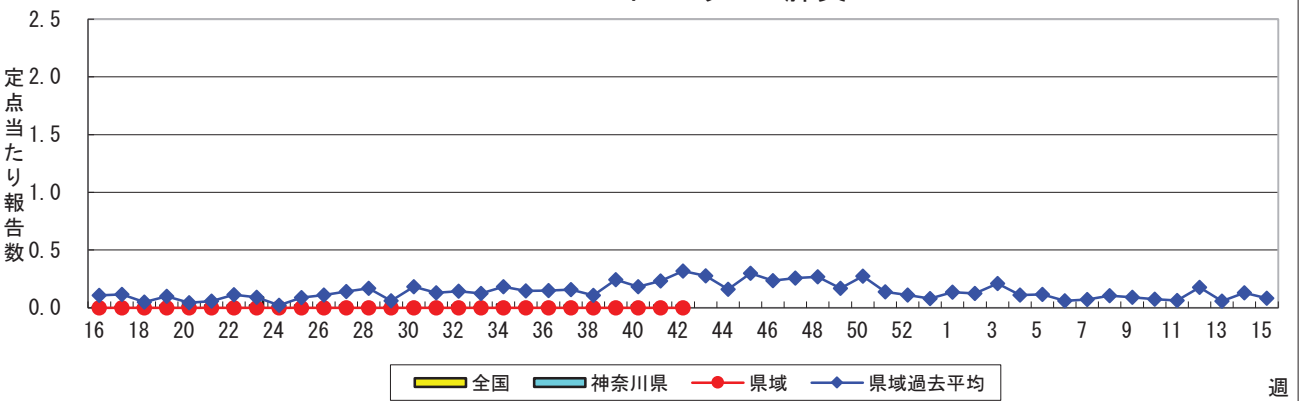
### 細菌性髄膜炎



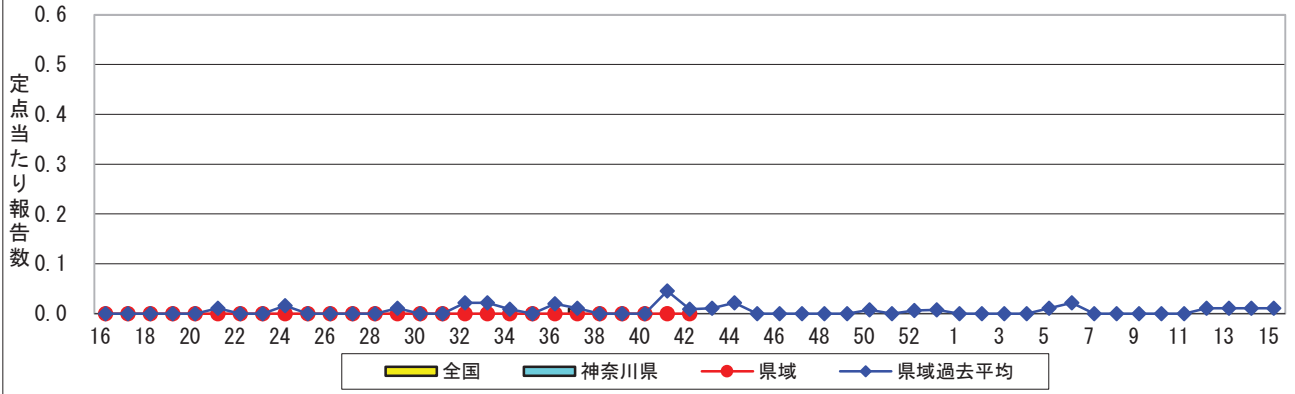
### 無菌性髄膜炎



### マイコプラズマ肺炎



### クラミジア肺炎(オウム病を除く)



### 感染性胃腸炎(ロタウイルス)

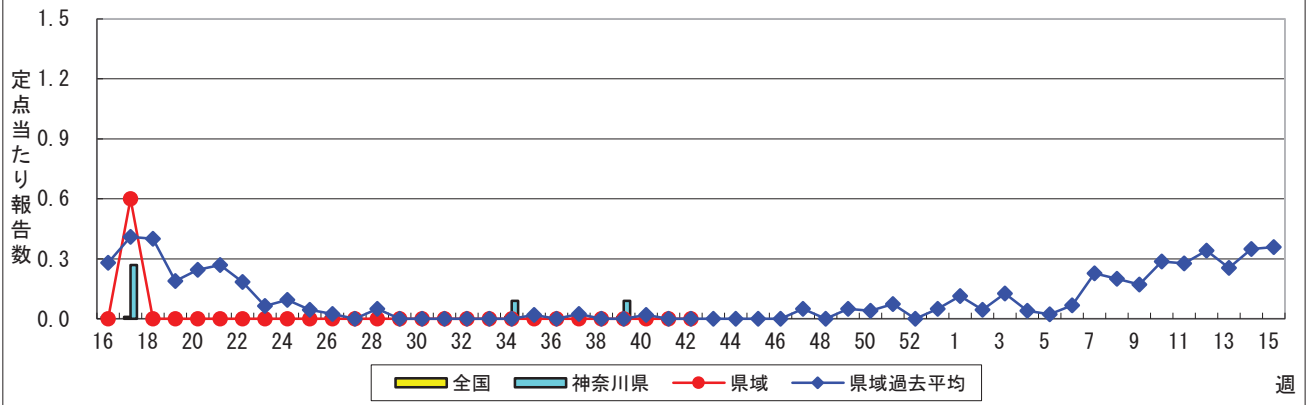


表1 報告数・定点当たり報告数 疾病、政令市・保健所別 (その1)

2022年42週(10月17日~10月23日)

神奈川県	インフルエンザ (高病原性鳥インフルエンザを 除く)		RSウイルス感染症		咽頭結膜熱		A群溶血性レンサ球菌 咽頭炎		感染性胃腸炎	
	報告数	定点当たり	報告数	定点当たり	報告数	定点当たり	報告数	定点当たり	報告数	定点当たり
全県	4	0.01	155	0.73	5	0.02	85	0.40	445	2.11
横浜市	-	-	57	0.74	3	0.04	10	0.13	119	1.55
川崎市	1	0.02	13	0.36	1	0.03	42	1.17	94	2.61
相模原市	-	-	4	0.16	-	-	25	1.00	71	2.84
県域 (横浜市、川崎市、相模原市を除く)	3	0.03	81	1.11	1	0.01	8	0.11	161	2.21
横須賀市	-	-	14	1.56	-	-	-	-	22	2.44
藤沢市	-	-	5	0.50	1	0.10	-	-	24	2.40
茅ヶ崎市	2	0.18	2	0.29	-	-	-	-	11	1.57
平塚	-	-	3	0.43	-	-	1	0.14	11	1.57
平塚 秦野センター	1	0.10	12	2.00	-	-	1	0.17	20	3.33
鎌倉	-	-	6	1.00	-	-	-	-	11	1.83
鎌倉 三崎センター	-	-	-	-	-	-	3	1.50	2	1.00
小田原	-	-	9	1.50	-	-	1	0.17	8	1.33
小田原 足柄上センター	-	-	1	0.33	-	-	-	-	2	0.67
厚木	-	-	26	2.60	-	-	1	0.10	36	3.60
厚木 大和センター	-	-	3	0.43	-	-	1	0.14	14	2.00

神奈川県	水痘		手足口病		伝染性紅斑		突発性発しん	
	報告数	定点当たり	報告数	定点当たり	報告数	定点当たり	報告数	定点当たり
全県	15	0.07	302	1.43	2	0.01	52	0.25
横浜市	3	0.04	128	1.66	1	0.01	18	0.23
川崎市	7	0.19	53	1.47	-	-	13	0.36
相模原市	-	-	53	2.12	1	0.04	3	0.12
県域 (横浜市、川崎市、相模原市を除く)	5	0.07	68	0.93	-	-	18	0.25
横須賀市	-	-	19	2.11	-	-	-	-
藤沢市	1	0.10	2	0.20	-	-	3	0.30
茅ヶ崎市	3	0.43	9	1.29	-	-	-	-
平塚	-	-	8	1.14	-	-	3	0.43
平塚 秦野センター	-	-	13	2.17	-	-	1	0.17
鎌倉	-	-	4	0.67	-	-	1	0.17
鎌倉 三崎センター	-	-	2	1.00	-	-	1	0.50
小田原	-	-	1	0.17	-	-	1	0.17
小田原 足柄上センター	-	-	-	-	-	-	-	-
厚木	-	-	6	0.60	-	-	7	0.70
厚木 大和センター	1	0.14	4	0.57	-	-	1	0.14

神奈川県	ヘルパンギーナ		流行性耳下腺炎		急性出血性結膜炎		流行性角結膜炎		細菌性髄膜炎	
	報告数	定点当たり	報告数	定点当たり	報告数	定点当たり	報告数	定点当たり	報告数	定点当たり
全県	78	0.37	9	0.04	-	-	34	0.65	-	-
横浜市	29	0.38	6	0.08	-	-	9	0.41	-	-
川崎市	13	0.36	-	-	-	-	-	-	-	-
相模原市	3	0.12	1	0.04	-	-	11	2.75	-	-
県域 (横浜市、川崎市、相模原市を除く)	33	0.45	2	0.03	-	-	14	0.82	-	-
横須賀市	9	1.00	-	-	-	-	-	-	-	-
藤沢市	-	-	-	-	-	-	2	0.67	-	-
茅ヶ崎市	-	-	-	-	-	-	-	-	...	...
平塚	2	0.29	1	0.14	-	-	-	-	-	-
平塚 秦野センター	9	1.50	-	-	-	-	-	-	...	...
鎌倉	4	0.67	-	-	-	-	-	-	...	...
鎌倉 三崎センター	5	2.50	-	-	...	...	...	...	...	...
小田原	-	-	-	-	-	-	-	-	...	...
小田原 足柄上センター	-	-	-	-	...	...	...	...	-	-
厚木	3	0.30	1	0.10	-	-	11	3.67	-	-
厚木 大和センター	1	0.14	-	-	-	-	1	0.50	...	...





表2 報告数・定点当たり報告数、疾病・年齢階級別  
(全県及び横浜市・川崎市・相模原市を除く県域) (その1)

2022年42週(10月17日～10月23日)

\*表2は、各保健福祉事務所からの最新の報告をもとに作成しているため、国の還元データである表1および表3の数値と一致しないことがあります。

インフルエンザ定点	項目	合計	～5か月	～11か月	1歳	2	3	4	5	6	7	8	
インフルエンザ (高病原性鳥インフル エンザを除く)	全国	報告数	106	-	2	6	5	6	7	5	9	3	3
		定点当たり	0.02	-	0.00	0.00	0.00	0.00	0.00	0.00	0.00	0.00	0.00
	全県	報告数	4	-	-	1	-	-	-	1	-	-	-
		定点当たり	0.01	-	-	0.00	-	-	-	0.00	-	-	-
	県域	報告数	3	-	-	1	-	-	-	-	-	-	-
		定点当たり	0.03	-	-	0.01	-	-	-	-	-	-	-

小児科定点	項目	合計	～5か月	～11か月	1歳	2	3	4	5	6	7	8	
RSウイルス 感染症	全国	報告数	3,097	343	409	956	625	380	210	95	45	12	1
		定点当たり	0.99	0.11	0.13	0.31	0.20	0.12	0.07	0.03	0.01	0.00	0.00
	全県	報告数	155	8	26	45	30	24	11	6	4	-	-
		定点当たり	0.73	0.04	0.12	0.21	0.14	0.11	0.05	0.03	0.02	-	-
	県域	報告数	81	4	11	23	18	13	7	3	2	-	-
		定点当たり	1.11	0.05	0.15	0.32	0.25	0.18	0.10	0.04	0.03	-	-
咽頭結膜熱	全国	報告数	200	-	19	76	39	21	8	10	7	4	3
		定点当たり	0.06	-	0.01	0.02	0.01	0.01	0.00	0.00	0.00	0.00	0.00
	全県	報告数	5	-	-	-	2	1	-	-	1	-	-
		定点当たり	0.02	-	-	-	0.01	0.00	-	-	0.00	-	-
	県域	報告数	1	-	-	-	1	-	-	-	-	-	-
		定点当たり	0.01	-	-	-	0.01	-	-	-	-	-	-
A群溶血性 レンサ球菌 咽頭炎	全国	報告数	1,314	4	22	74	105	138	157	138	121	95	78
		定点当たり	0.42	0.00	0.01	0.02	0.03	0.04	0.05	0.04	0.04	0.03	0.02
	全県	報告数	85	-	-	11	10	15	8	8	8	6	4
		定点当たり	0.40	-	-	0.05	0.05	0.07	0.04	0.04	0.04	0.03	0.02
	県域	報告数	8	-	-	-	-	1	1	1	2	2	1
		定点当たり	0.11	-	-	-	-	0.01	0.01	0.01	0.03	0.03	0.01
感染性胃腸炎	全国	報告数	6,979	82	488	1,175	925	725	658	490	403	269	258
		定点当たり	2.23	0.03	0.16	0.38	0.30	0.23	0.21	0.16	0.13	0.09	0.08
	全県	報告数	445	8	24	74	61	35	43	38	32	23	15
		定点当たり	2.11	0.04	0.11	0.35	0.29	0.17	0.20	0.18	0.15	0.11	0.07
	県域	報告数	161	3	8	26	22	19	8	13	15	7	2
		定点当たり	2.21	0.04	0.11	0.36	0.30	0.26	0.11	0.18	0.21	0.10	0.03
水痘	全国	報告数	235	2	9	24	13	20	14	18	17	25	20
		定点当たり	0.08	0.00	0.00	0.01	0.00	0.01	0.00	0.01	0.01	0.01	0.01
	全県	報告数	15	1	-	-	1	2	-	1	1	1	1
		定点当たり	0.07	0.00	-	-	0.00	0.01	-	0.00	0.00	0.00	0.00
	県域	報告数	5	1	-	-	1	1	-	-	1	1	-
		定点当たり	0.07	0.01	-	-	0.01	0.01	-	-	0.01	0.01	-

インフルエンザ定点	項目	9	10-14	15-19	20-29	30-39	40-49	50-59	60-69	70-79	80歳以上	
インフルエンザ (高病原性鳥インフル エンザを除く)	全国	報告数	2	16	15	7	6	7	2	-	1	4
		定点当たり	0.00	0.00	0.00	0.00	0.00	0.00	0.00	-	0.00	0.00
	全県	報告数	-	-	1	1	-	-	-	-	-	-
		定点当たり	-	-	0.00	0.00	-	-	-	-	-	-
	県域	報告数	-	-	1	1	-	-	-	-	-	-
		定点当たり	-	-	0.01	0.01	-	-	-	-	-	-

小児科定点	項目	9	10-14	15-19	20歳以上	
RSウイルス 感染症	全国	報告数	6	8	1	6
		定点当たり	0.00	0.00	0.00	0.00
	全県	報告数	-	-	-	1
		定点当たり	-	-	-	0.00
	県域	報告数	-	-	-	-
		定点当たり	-	-	-	-
咽頭結膜熱	全国	報告数	3	8	-	2
		定点当たり	0.00	0.00	-	0.00
	全県	報告数	-	-	-	1
		定点当たり	-	-	-	0.00
	県域	報告数	-	-	-	-
		定点当たり	-	-	-	-
A群溶血性 レンサ球菌 咽頭炎	全国	報告数	72	232	25	53
		定点当たり	0.02	0.07	0.01	0.02
	全県	報告数	1	12	-	2
		定点当たり	0.00	0.06	-	0.01
	県域	報告数	-	-	-	-
		定点当たり	-	-	-	-
感染性胃腸炎	全国	報告数	236	670	157	443
		定点当たり	0.08	0.21	0.05	0.14
	全県	報告数	13	36	7	36
		定点当たり	0.06	0.17	0.03	0.17
	県域	報告数	6	13	4	15
		定点当たり	0.08	0.18	0.05	0.21
水痘	全国	報告数	26	40	4	3
		定点当たり	0.01	0.01	0.00	0.00
	全県	報告数	1	5	1	-
		定点当たり	0.00	0.02	0.00	-
	県域	報告数	-	-	-	-
		定点当たり	-	-	-	-

表2 報告数・定点当たり報告数、疾病・年齢階級別  
(全県及び横浜市・川崎市・相模原市を除く県域) (その2)

2022年42週(10月17日～10月23日)

\*表2は、各保健福祉事務所からの最新の報告をもとに作成しているため、国の選元データである表1および表3の数値と一致しないことがあります。

小児科定点		項目	合計	～5か月	～11か月	1歳
手足口病	全国	報告数	3,649	24	293	1,459
		定点当たり	1.16	0.01	0.09	0.47
	全県	報告数	302	2	20	112
		定点当たり	1.43	0.01	0.09	0.53
	県域	報告数	68	-	7	23
		定点当たり	0.93	-	0.10	0.32
伝染性紅斑	全国	報告数	22	-	1	3
		定点当たり	0.01	-	0.00	0.00
	全県	報告数	2	-	-	-
		定点当たり	0.01	-	-	-
	県域	報告数	-	-	-	-
		定点当たり	-	-	-	-
突発性発しん	全国	報告数	778	8	169	465
		定点当たり	0.25	0.00	0.05	0.15
	全県	報告数	52	-	12	28
		定点当たり	0.25	-	0.06	0.13
	県域	報告数	18	-	3	9
		定点当たり	0.25	-	0.04	0.12
ヘルパンギーナ	全国	報告数	1,019	3	92	368
		定点当たり	0.33	0.00	0.03	0.12
	全県	報告数	78	-	6	25
		定点当たり	0.37	-	0.03	0.12
	県域	報告数	33	-	3	8
		定点当たり	0.45	-	0.04	0.11
流行性耳下腺炎	全国	報告数	106	-	1	2
		定点当たり	0.03	-	0.00	0.00
	全県	報告数	9	-	-	-
		定点当たり	0.04	-	-	-
	県域	報告数	2	-	-	-
		定点当たり	0.03	-	-	-

小児科定点		項目	2	3	4	5	6	7	8	9	10-14	15-19	20歳以上
手足口病	全国	報告数	931	483	186	87	70	36	13	13	16	6	32
		定点当たり	0.30	0.15	0.06	0.03	0.02	0.01	0.00	0.00	0.01	0.00	0.01
	全県	報告数	71	43	12	12	12	9	2	1	4	-	2
		定点当たり	0.34	0.20	0.06	0.06	0.06	0.04	0.01	0.00	0.02	-	0.01
	県域	報告数	13	10	7	1	1	3	1	1	1	-	-
		定点当たり	0.18	0.14	0.10	0.01	0.01	0.04	0.01	0.01	0.01	-	-
伝染性紅斑	全国	報告数	8	2	2	2	2	-	-	-	2	-	-
		定点当たり	0.00	0.00	0.00	0.00	0.00	-	-	-	0.00	-	-
	全県	報告数	-	-	-	1	-	-	-	-	1	-	-
		定点当たり	-	-	-	0.00	-	-	-	-	0.00	-	-
	県域	報告数	-	-	-	-	-	-	-	-	-	-	-
		定点当たり	-	-	-	-	-	-	-	-	-	-	-
突発性発しん	全国	報告数	96	24	12	2	2	-	-	-	-	-	-
		定点当たり	0.03	0.01	0.00	0.00	0.00	-	-	-	-	-	-
	全県	報告数	7	4	1	-	-	-	-	-	-	-	-
		定点当たり	0.03	0.02	0.00	-	-	-	-	-	-	-	-
	県域	報告数	4	1	1	-	-	-	-	-	-	-	-
		定点当たり	0.05	0.01	0.01	-	-	-	-	-	-	-	-
ヘルパンギーナ	全国	報告数	225	140	72	52	29	7	7	2	16	2	4
		定点当たり	0.07	0.04	0.02	0.02	0.01	0.00	0.00	0.00	0.01	0.00	0.00
	全県	報告数	16	16	5	4	4	-	1	-	1	-	-
		定点当たり	0.08	0.08	0.02	0.02	0.02	-	0.00	-	0.00	-	-
	県域	報告数	6	7	3	2	2	-	1	-	1	-	-
		定点当たり	0.08	0.10	0.04	0.03	0.03	-	0.01	-	0.01	-	-
流行性耳下腺炎	全国	報告数	5	8	12	17	19	10	12	7	12	-	1
		定点当たり	0.00	0.00	0.00	0.01	0.01	0.00	0.00	0.00	0.00	-	0.00
	全県	報告数	-	-	2	4	1	-	2	-	-	-	-
		定点当たり	-	-	0.01	0.02	0.00	-	0.01	-	-	-	-
	県域	報告数	-	-	1	-	1	-	-	-	-	-	-
		定点当たり	-	-	0.01	-	0.01	-	-	-	-	-	-

表2 報告数・定点当たり報告数、疾病・年齢階級別  
(全県及び横浜市・川崎市・相模原市を除く県域) (その3)

2022年42週(10月17日～10月23日)

\*表2は、各保健福祉事務所からの最新の報告をもとに作成しているため、国の還元データである表1および表3の数値と一致しないことがあります。

眼科定点		項目	合計	～5か月	～11か月	1歳	2	3	4	5	6	7	8
急性出血性結膜炎	全国	報告数	5	-	-	-	-	-	-	-	-	-	-
		定点当たり	0.01	-	-	-	-	-	-	-	-	-	-
	全県	報告数	-	-	-	-	-	-	-	-	-	-	-
		定点当たり	-	-	-	-	-	-	-	-	-	-	-
	県域	報告数	-	-	-	-	-	-	-	-	-	-	-
		定点当たり	-	-	-	-	-	-	-	-	-	-	-
流行性角結膜炎	全国	報告数	157	-	-	6	4	5	3	1	1	1	-
		定点当たり	0.23	-	-	0.01	0.01	0.01	0.00	0.00	0.00	0.00	-
	全県	報告数	34	-	-	6	1	1	-	1	-	-	-
		定点当たり	0.65	-	-	0.12	0.02	0.02	-	0.02	-	-	-
	県域	報告数	14	-	-	-	-	-	-	1	-	-	-
		定点当たり	0.82	-	-	-	-	-	-	0.06	-	-	-

基幹定点(週報)		項目	合計	0歳	1-4	5-9	10-14	15-19	20-24	25-29	30-34	35-39	40-44
細菌性髄膜炎	全国	報告数	8	2	-	2	-	-	1	-	-	-	1
		定点当たり	0.02	0.00	-	0.00	-	-	0.00	-	-	-	0.00
	全県	報告数	-	-	-	-	-	-	-	-	-	-	-
		定点当たり	-	-	-	-	-	-	-	-	-	-	-
	県域	報告数	-	-	-	-	-	-	-	-	-	-	-
		定点当たり	-	-	-	-	-	-	-	-	-	-	-
無菌性髄膜炎	全国	報告数	12	2	-	2	-	1	1	-	-	1	1
		定点当たり	0.03	0.00	-	0.00	-	0.00	0.00	-	-	0.00	0.00
	全県	報告数	-	-	-	-	-	-	-	-	-	-	-
		定点当たり	-	-	-	-	-	-	-	-	-	-	-
	県域	報告数	-	-	-	-	-	-	-	-	-	-	-
		定点当たり	-	-	-	-	-	-	-	-	-	-	-
マイコプラズマ肺炎	全国	報告数	8	-	4	-	-	1	-	-	-	-	-
		定点当たり	0.02	-	0.01	-	-	0.00	-	-	-	-	-
	全県	報告数	-	-	-	-	-	-	-	-	-	-	-
		定点当たり	-	-	-	-	-	-	-	-	-	-	-
	県域	報告数	-	-	-	-	-	-	-	-	-	-	-
		定点当たり	-	-	-	-	-	-	-	-	-	-	-
クラミジア肺炎(オウム病を除く)	全国	報告数	-	-	-	-	-	-	-	-	-	-	-
		定点当たり	-	-	-	-	-	-	-	-	-	-	-
	全県	報告数	-	-	-	-	-	-	-	-	-	-	-
		定点当たり	-	-	-	-	-	-	-	-	-	-	-
	県域	報告数	-	-	-	-	-	-	-	-	-	-	-
		定点当たり	-	-	-	-	-	-	-	-	-	-	-
感染性胃腸炎(ロタウイルス)	全国	報告数	-	-	-	-	-	-	-	-	-	-	-
		定点当たり	-	-	-	-	-	-	-	-	-	-	-
	全県	報告数	-	-	-	-	-	-	-	-	-	-	-
		定点当たり	-	-	-	-	-	-	-	-	-	-	-
	県域	報告数	-	-	-	-	-	-	-	-	-	-	-
		定点当たり	-	-	-	-	-	-	-	-	-	-	-

眼科定点		項目	9	10-14	15-19	20-29	30-39	40-49	50-59	60-69	70歳以上
急性出血性結膜炎	全国	報告数	-	-	-	1	-	-	1	1	2
		定点当たり	-	-	-	0.00	-	-	0.00	0.00	0.00
	全県	報告数	-	-	-	-	-	-	-	-	-
		定点当たり	-	-	-	-	-	-	-	-	-
	県域	報告数	-	-	-	-	-	-	-	-	-
		定点当たり	-	-	-	-	-	-	-	-	-
流行性角結膜炎	全国	報告数	2	3	6	29	34	28	14	10	10
		定点当たり	0.00	0.00	0.01	0.04	0.05	0.04	0.02	0.01	0.01
	全県	報告数	1	1	2	7	5	4	3	1	1
		定点当たり	0.02	0.02	0.04	0.13	0.10	0.08	0.06	0.02	0.02
	県域	報告数	1	-	-	2	4	2	3	-	1
		定点当たり	0.06	-	-	0.12	0.24	0.12	0.18	-	0.06

基幹定点(週報)		項目	45-49	50-54	55-59	60-64	65-69	70歳以上
細菌性髄膜炎	全国	報告数	-	-	-	1	-	1
		定点当たり	-	-	-	0.00	-	0.00
	全県	報告数	-	-	-	-	-	-
		定点当たり	-	-	-	-	-	-
	県域	報告数	-	-	-	-	-	-
		定点当たり	-	-	-	-	-	-
無菌性髄膜炎	全国	報告数	-	-	1	-	2	
		定点当たり	-	-	0.00	-	0.00	
	全県	報告数	-	-	-	-	-	
		定点当たり	-	-	-	-	-	
	県域	報告数	-	-	-	-	-	
		定点当たり	-	-	-	-	-	
マイコプラズマ肺炎	全国	報告数	-	-	-	-	3	
		定点当たり	-	-	-	-	0.01	
	全県	報告数	-	-	-	-	-	
		定点当たり	-	-	-	-	-	
	県域	報告数	-	-	-	-	-	
		定点当たり	-	-	-	-	-	
クラミジア肺炎(オウム病を除く)	全国	報告数	-	-	-	-	-	
		定点当たり	-	-	-	-	-	
	全県	報告数	-	-	-	-	-	
		定点当たり	-	-	-	-	-	
	県域	報告数	-	-	-	-	-	
		定点当たり	-	-	-	-	-	
感染性胃腸炎(ロタウイルス)	全国	報告数	-	-	-	-	-	
		定点当たり	-	-	-	-	-	
	全県	報告数	-	-	-	-	-	
		定点当たり	-	-	-	-	-	
	県域	報告数	-	-	-	-	-	
		定点当たり	-	-	-	-	-	

表3 5週前～今週の推移 (その1)  
 (全県及び横浜市・川崎市・相模原市を除く県域)

2022年42週(10月17日～10月23日)

疾病名	項目		5週前	4週前	3週前	2週前	1週前	今週
			37週	38週	39週	40週	41週	42週
			(09月12日 ～09月18 日)	(09月19日 ～09月25 日)	(09月26日 ～10月02 日)	(10月03日 ～10月09 日)	(10月10日 ～10月16 日)	(10月17日 ～10月23 日)
インフルエンザ (高病原性鳥インフル ンザを除く)	全県	報告数	3	2	-	9	7	4
		定点当たり	0.01	0.01	-	0.03	0.02	0.01
	県域	報告数	1	1	-	2	1	3
		定点当たり	0.01	0.01	-	0.02	0.01	0.03
RSウイルス 感染症	全県	報告数	236	184	159	130	108	155
		定点当たり	1.15	0.84	0.73	0.63	0.49	0.73
	県域	報告数	102	74	60	58	53	81
		定点当たり	1.42	1.03	0.83	0.82	0.75	1.11
咽頭結膜熱	全県	報告数	8	7	4	12	5	5
		定点当たり	0.04	0.03	0.02	0.06	0.02	0.02
	県域	報告数	5	2	2	5	3	1
		定点当たり	0.07	0.03	0.03	0.07	0.04	0.01
A群溶血性 レンサ球菌 咽頭炎	全県	報告数	49	26	69	48	59	85
		定点当たり	0.24	0.12	0.32	0.23	0.27	0.40
	県域	報告数	9	3	6	7	16	8
		定点当たり	0.13	0.04	0.08	0.10	0.23	0.11
感染性胃腸炎	全県	報告数	431	292	374	343	436	445
		定点当たり	2.09	1.34	1.72	1.67	1.98	2.11
	県域	報告数	153	89	124	106	135	161
		定点当たり	2.13	1.24	1.72	1.49	1.90	2.21
水痘	全県	報告数	15	7	10	13	14	15
		定点当たり	0.07	0.03	0.05	0.06	0.06	0.07
	県域	報告数	5	2	3	2	6	5
		定点当たり	0.07	0.03	0.04	0.03	0.08	0.07
手足口病	全県	報告数	939	653	551	393	335	302
		定点当たり	4.56	3.00	2.54	1.91	1.52	1.43
	県域	報告数	277	215	169	115	88	68
		定点当たり	3.85	2.99	2.35	1.62	1.24	0.93
伝染性紅斑	全県	報告数	1	2	3	8	6	2
		定点当たり	0.00	0.01	0.01	0.04	0.03	0.01
	県域	報告数	-	-	-	-	1	-
		定点当たり	-	-	-	-	0.01	-
突発性発しん	全県	報告数	45	39	57	46	39	52
		定点当たり	0.22	0.18	0.26	0.22	0.18	0.25
	県域	報告数	16	12	18	16	15	18
		定点当たり	0.22	0.17	0.25	0.23	0.21	0.25

表3 5週前～今週の推移 (その2)  
 (全県及び横浜市・川崎市・相模原市を除く県域)

2022年42週(10月17日～10月23日)

疾病名	項目		5週前	4週前	3週前	2週前	1週前	今週
			37週	38週	39週	40週	41週	42週
			(09月12日 ～09月18 日)	(09月19日 ～09月25 日)	(09月26日 ～10月02 日)	(10月03日 ～10月09 日)	(10月10日 ～10月16 日)	(10月17日 ～10月23 日)
ヘルパンギーナ	全県	報告数	175	74	119	92	70	78
		定点当たり	0.85	0.34	0.55	0.45	0.32	0.37
	県域	報告数	59	24	36	39	21	33
		定点当たり	0.82	0.33	0.50	0.55	0.30	0.45
流行性耳下腺炎	全県	報告数	8	6	6	6	11	9
		定点当たり	0.04	0.03	0.03	0.03	0.05	0.04
	県域	報告数	5	2	3	4	2	2
		定点当たり	0.07	0.03	0.04	0.06	0.03	0.03
急性出血性結膜炎	全県	報告数	-	-	1	1	1	-
		定点当たり	-	-	0.02	0.02	0.02	-
	県域	報告数	-	-	1	-	1	-
		定点当たり	-	-	0.06	-	0.06	-
流行性角結膜炎	全県	報告数	23	32	14	32	31	34
		定点当たり	0.51	0.67	0.29	0.67	0.60	0.65
	県域	報告数	9	10	6	15	10	14
		定点当たり	0.53	0.59	0.35	0.88	0.59	0.82
細菌性髄膜炎	全県	報告数	-	1	-	-	2	-
		定点当たり	-	0.08	-	-	0.18	-
	県域	報告数	-	1	-	-	1	-
		定点当たり	-	0.20	-	-	0.20	-
無菌性髄膜炎	全県	報告数	1	1	2	1	-	-
		定点当たり	0.09	0.08	0.18	0.10	-	-
	県域	報告数	1	1	-	-	-	-
		定点当たり	0.20	0.20	-	-	-	-
マイコプラズマ肺炎	全県	報告数	-	-	-	-	-	-
		定点当たり	-	-	-	-	-	-
	県域	報告数	-	-	-	-	-	-
		定点当たり	-	-	-	-	-	-
クラミジア肺炎 (オウム病を除く)	全県	報告数	-	-	-	-	-	-
		定点当たり	-	-	-	-	-	-
	県域	報告数	-	-	-	-	-	-
		定点当たり	-	-	-	-	-	-
感染性胃腸炎 (ロタウイルス)	全県	報告数	-	-	1	-	-	-
		定点当たり	-	-	0.09	-	-	-
	県域	報告数	-	-	-	-	-	-
		定点当たり	-	-	-	-	-	-