



## 今週の注目感染症

### ～百日咳～

百日咳は百日咳菌による呼吸器感染症です。現在日本では定期予防接種の対象疾患になっています。近年では乳幼児期の予防接種の効果が減弱した成人の発病がみられます。主な症状は激しい咳です。短い咳が連続的に続き、最後に大きく息を吸い込んで痰を出しておさまるという特徴的な症状を呈します。成人は比較的軽い症状で経過しますが、乳児は無呼吸発作など重篤になる場合もあり注意が必要です。治療には抗菌薬が有効です。

### ～新型コロナウイルス感染症～

2022年第41週の報告数は9,852例となり、前週11,310例とくらべて減少しています（※患者情報の変更により、前週と数字が異なる場合があります）。感染拡大を防ぐために、適切な場面でのマスク着用、手洗い、三密の回避等の基本的感染予防の徹底をお願いします。また、神奈川県が公開している情報などで感染時にとるべき行動を確認しておきましょう。

## 今週の全数把握対象疾患

(当該週の国による集計及び各保健福祉事務所からの報告をもとに期日を決めて集計しているため、集計数が前後することがあります。)

分類	対象疾患	内訳				神奈川県 (今週)	神奈川県 (2022年累計)
		県域	横浜市	川崎市	相模原市		
二類	結核	6	9	4	1	20	800
三類	腸管出血性大腸菌感染症		3	2		5	188
四類	E型肝炎		1			1	55
	デング熱	1				1	4
	レジオネラ症		1			1	94
五類	カルバペネム耐性腸内細菌科細菌感染症	1				1	83
	侵襲性肺炎球菌感染症			1		1	55
	梅毒	1	1	1		3	398
	百日咳		1			1	13

## 全数把握対象疾患情報

- ・結核20例：年齢群は20歳代3例、50歳代3例、60歳代6例、70歳代3例、80歳代5例、病型は肺結核11例、結核性胸膜炎1例、結核性リンパ節炎1例、腸結核1例、疑似症1例、無症状病原体保有者5例
- ・腸管出血性大腸菌感染症5例：年齢群は10歳未満1例、20歳代1例、30歳代2例、60歳代1例、血清型・毒素型は、O157VT1VT2 2例、O157VT2 1例、O128VT1VT2 1例、O103VT1 1例、推定感染経路は経口感染2例、不明3例、推定感染地域は神奈川県2例、日本国内都道府県不明1例、不明2例
- ・E型肝炎1例：年齢群は50歳代、感染経路は不明、推定感染地域は東京都または神奈川県
- ・デング熱1例：年齢群は20歳代、病型はデング熱、推定感染経路は動物・蚊・昆虫等からの感染、推定感染地域は国外（フィリピン）
- ・レジオネラ症1例：年齢群は70歳代、病型は肺炎型、感染経路は不明、推定感染地域は日本国内都道府県不明
- ・カルバペネム耐性腸内細菌科細菌感染症1例：年齢群は80歳代、菌種は *Enterobacter cloacae*、推定感染経路は以前からの保菌、推定感染地域は神奈川県
- ・侵襲性肺炎球菌感染症1例：年齢群は20歳代、感染経路は不明、推定感染地域は神奈川県、ワクチン接種歴は無し
- ・梅毒3例：年齢群は20歳代1例、30歳代1例、60歳代1例、病型は早期顕症梅毒Ⅰ期2例、早期顕症梅毒Ⅱ期1例、推定感染経路は性的接触3例、推定感染地域は東京都1例、埼玉県1例、不明1例
- ・百日咳1例：年齢群は40歳代、感染経路は不明、感染地域は不明、ワクチン接種歴は不明

## 新型インフルエンザ等感染症

新型コロナウイルス感染症 9,852例

## 今週の定点把握対象疾患

- ・定点当たり報告数が注意報・警報レベルを超える疾患はありません。

## 神奈川県感染症情報センター

神奈川県衛生研究所 企画情報部 衛生情報課

TEL:0467-83-4400(代表)

FAX:0467-89-5211(企画情報部)

\*県域とは、神奈川県内の市町村のうち横浜市、川崎市、相模原市を除いた地域です

感染症発生動向調査事業は「感染症の予防及び感染症の患者に対する医療に関する法律」によって行われています。

# 感染症発生動向調査: 週報対象疾患の時系列グラフ

※疾患名の括弧書きは、一般名称であり、正式名称ではありません。

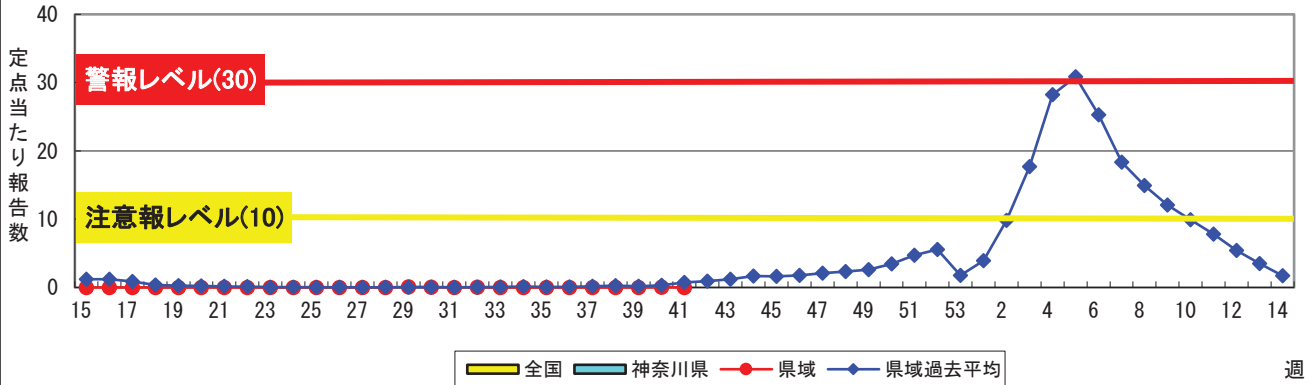
※神奈川県&県域(横浜市・川崎市・相模原市を除く)のデータです。

※一部疾患について、これまでの感染症発生動向調査データから定められた「警報レベル」「注意報レベル」を記載しています。

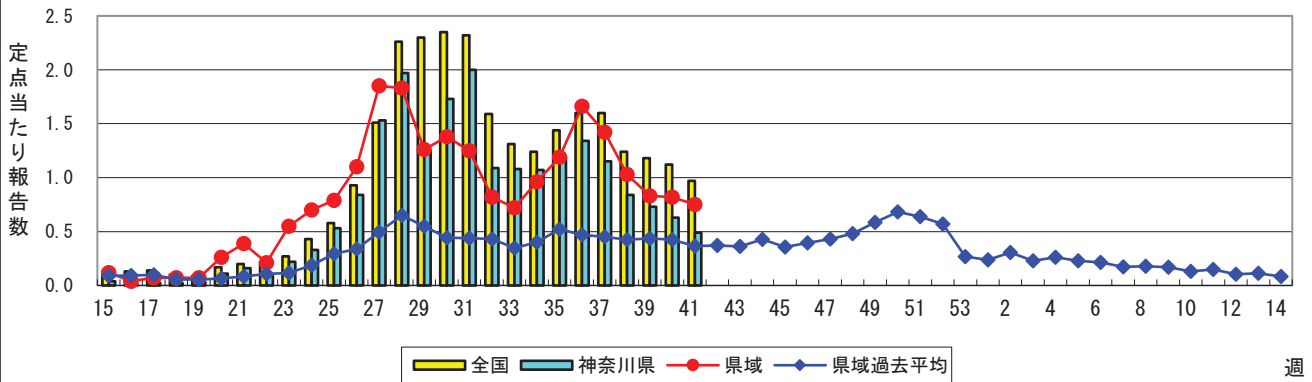
2022年41週

(10月10日~10月16日)

## インフルエンザ(高病原性鳥インフルエンザを除く)

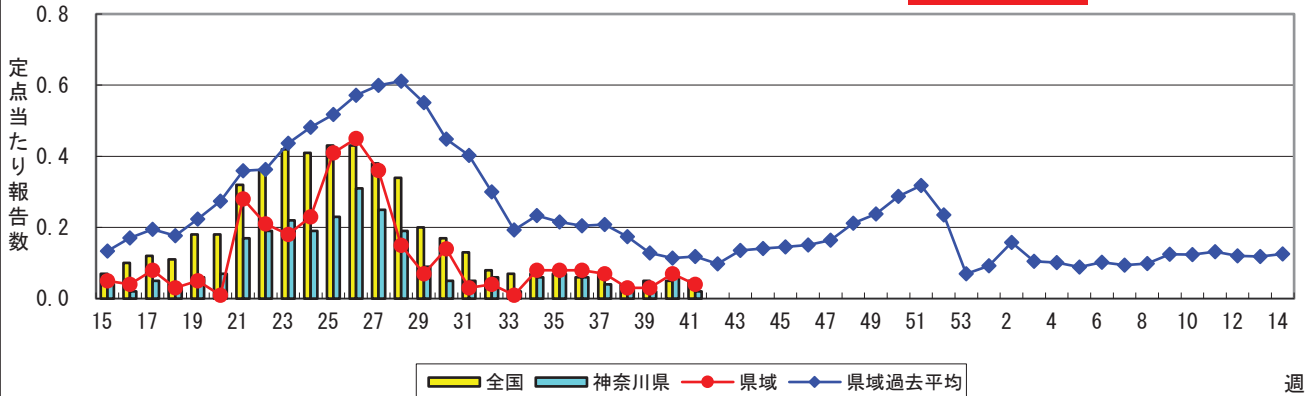


## RSウイルス感染症



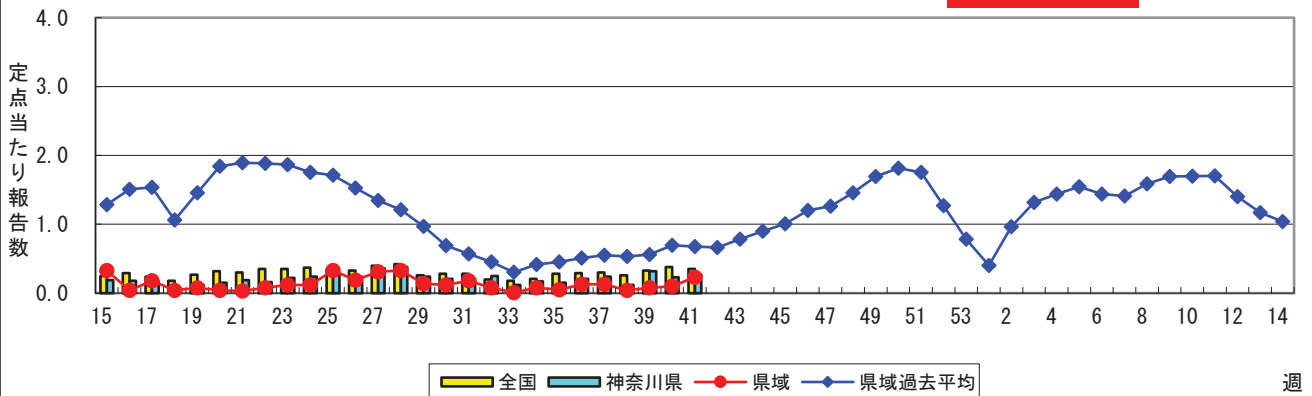
## 咽頭結膜熱(プール熱)

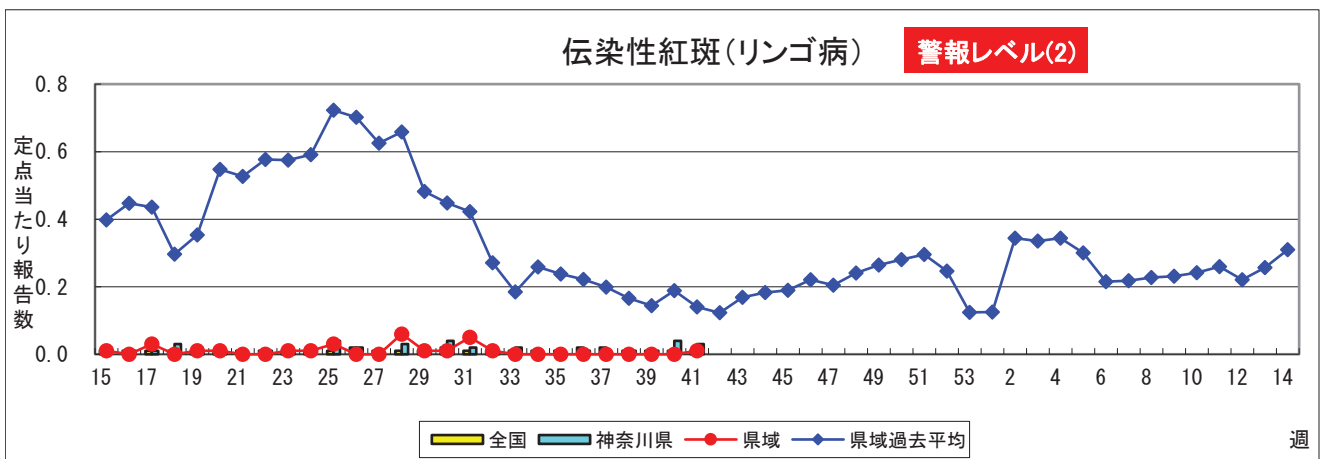
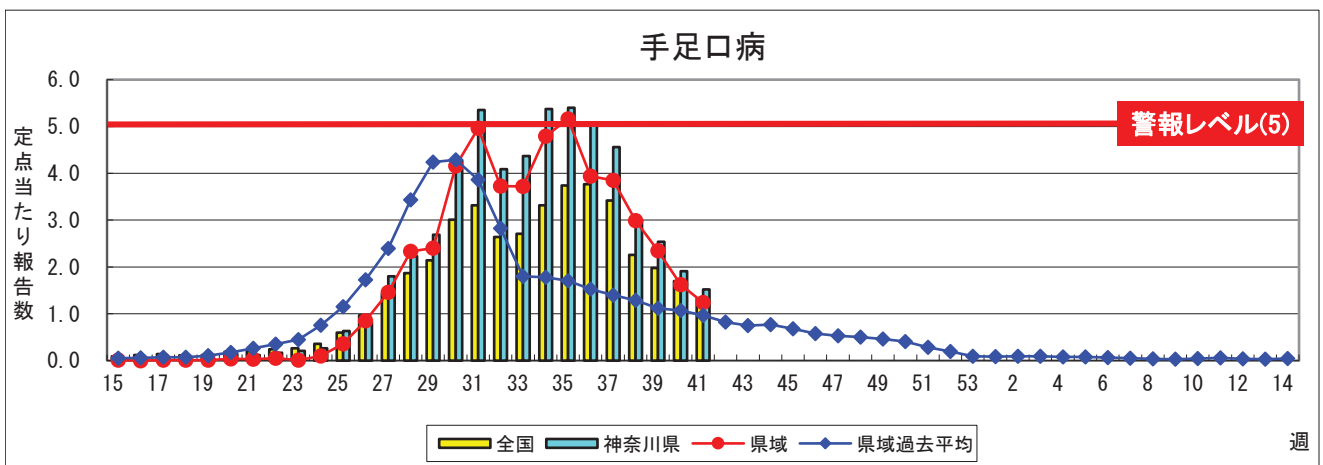
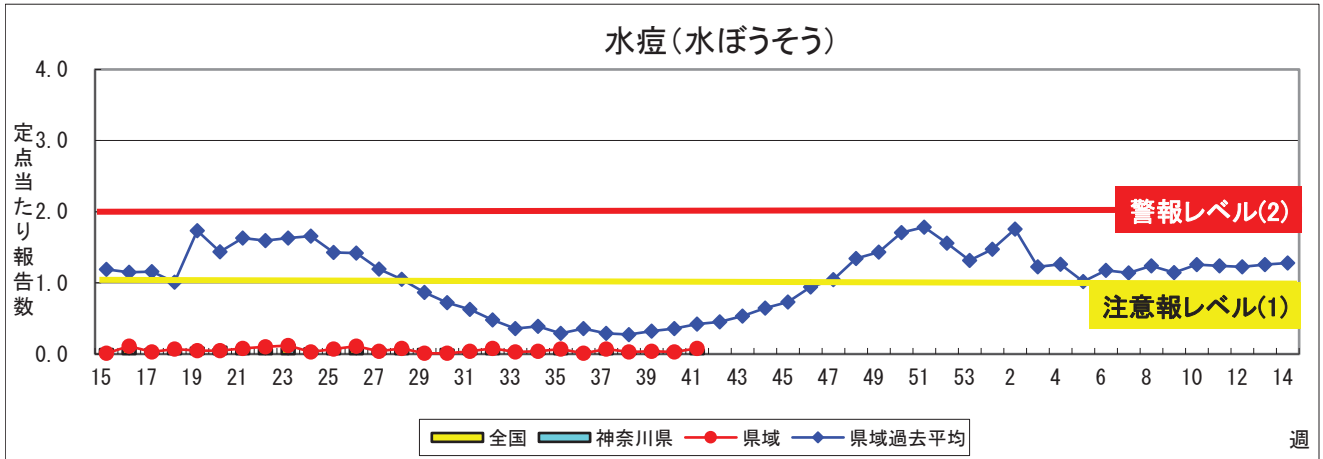
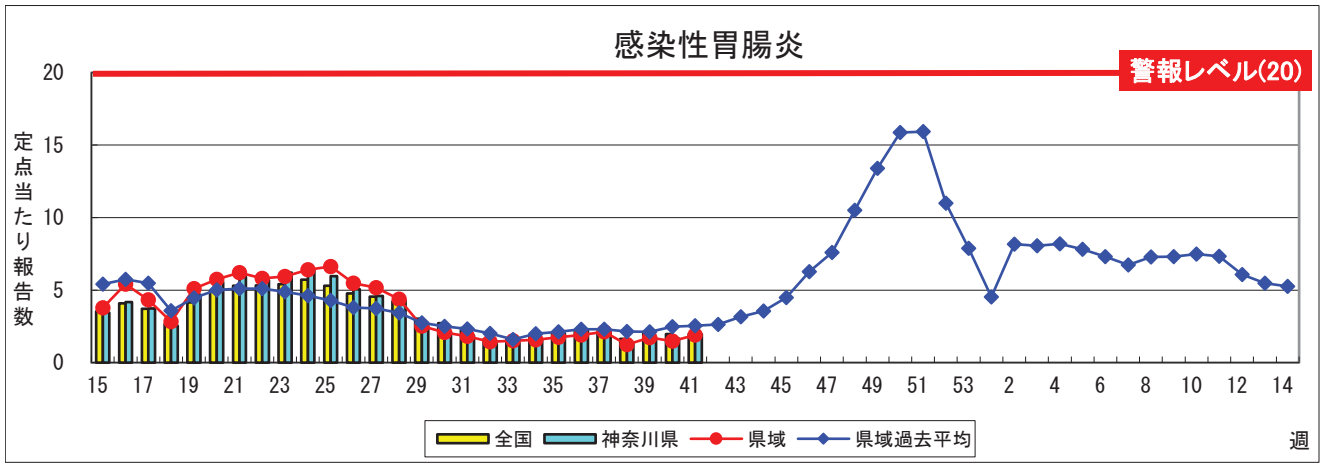
警報レベル(3)

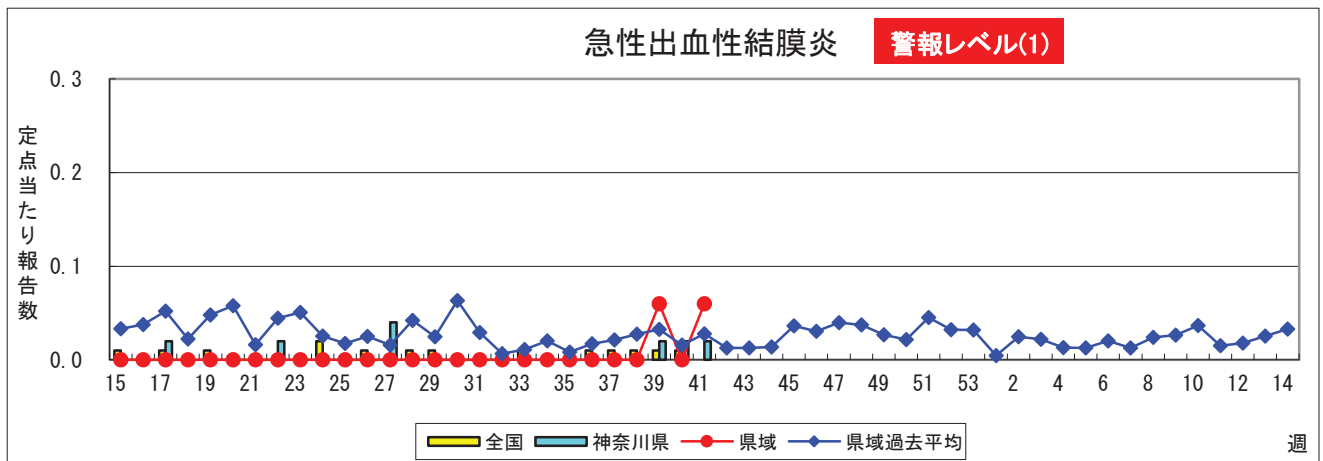
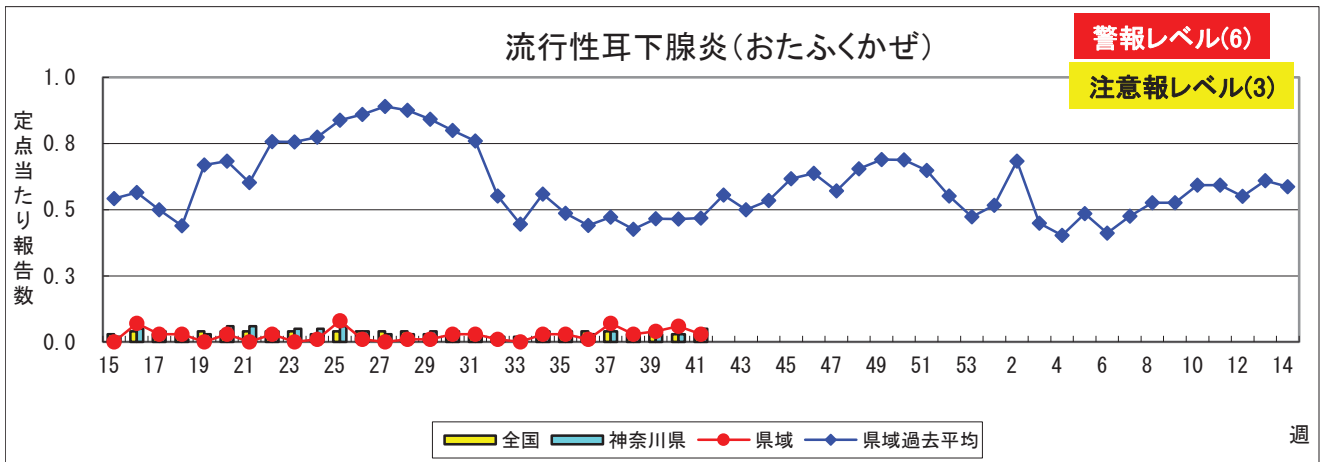
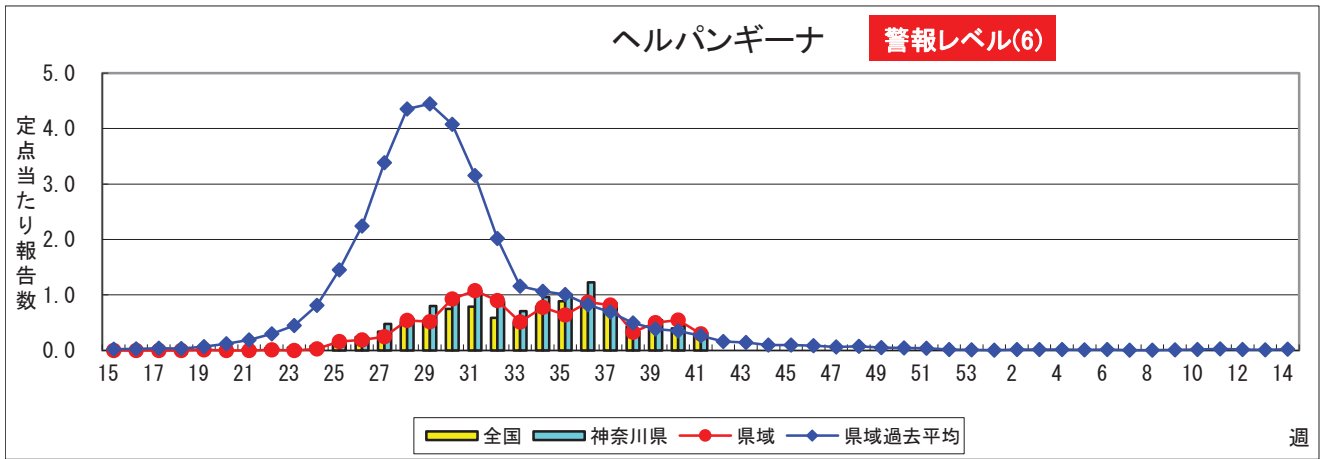
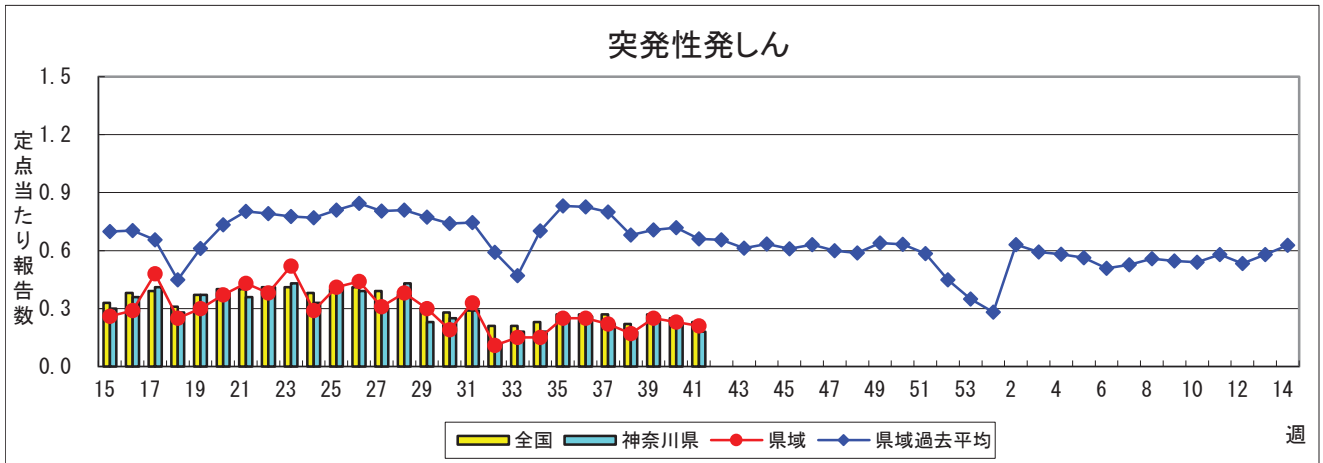


## A群溶血性レンサ球菌咽頭炎

警報レベル(8)

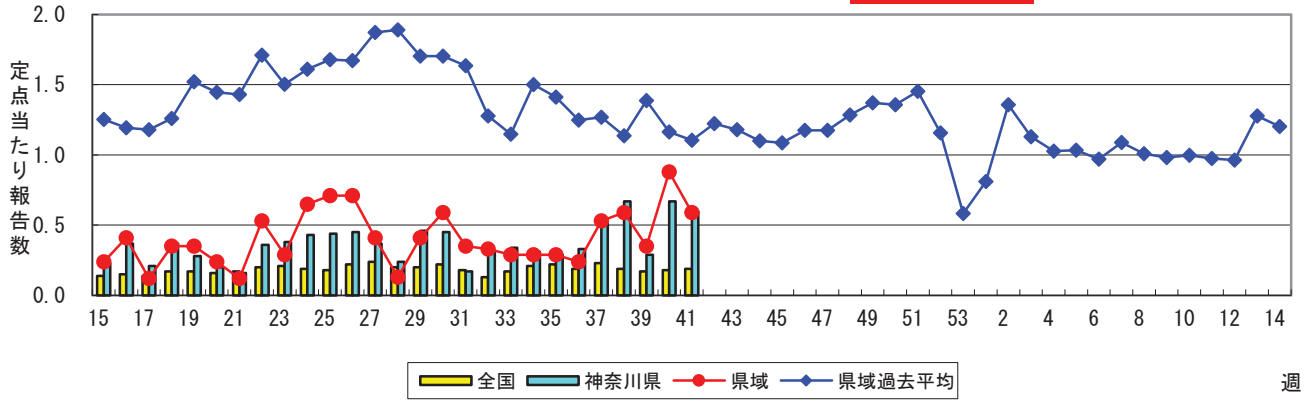




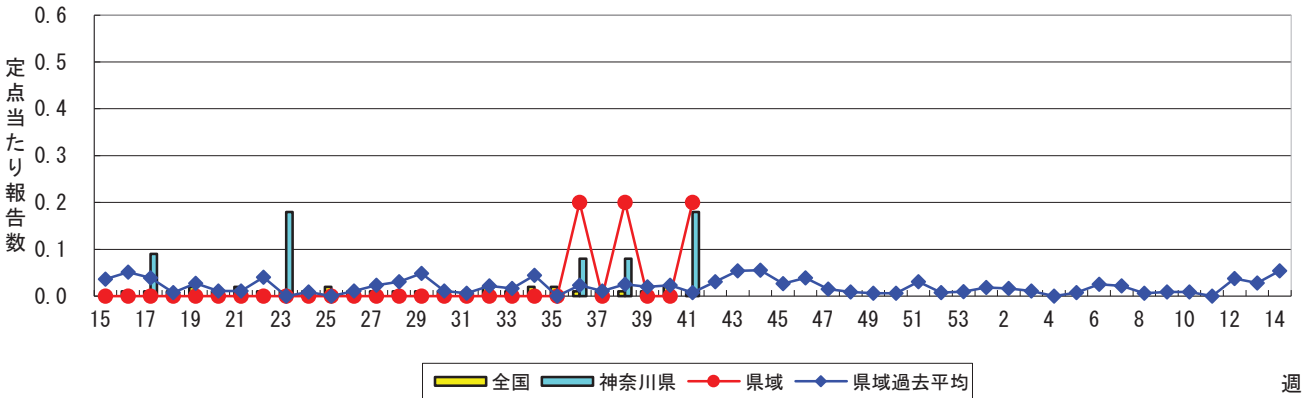


### 流行性角結膜炎

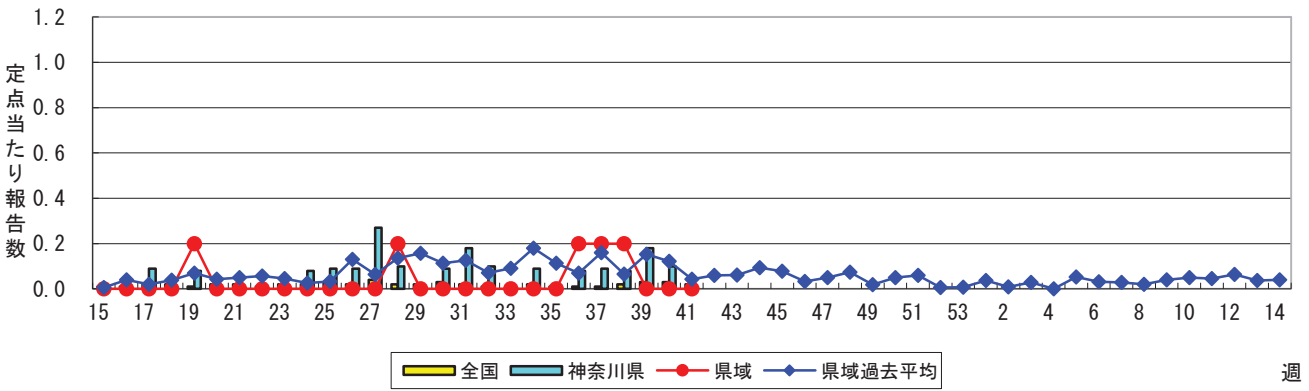
警報レベル(8)



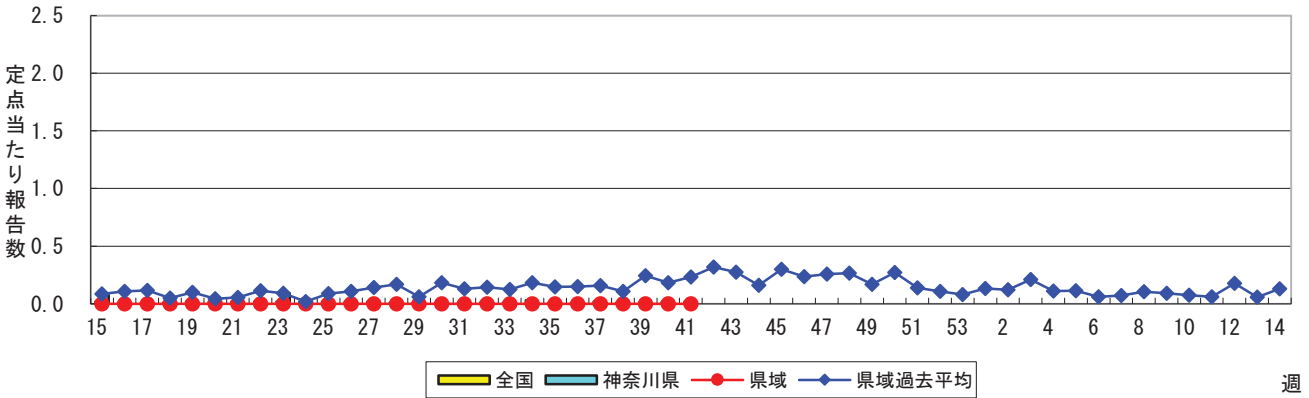
### 細菌性髄膜炎



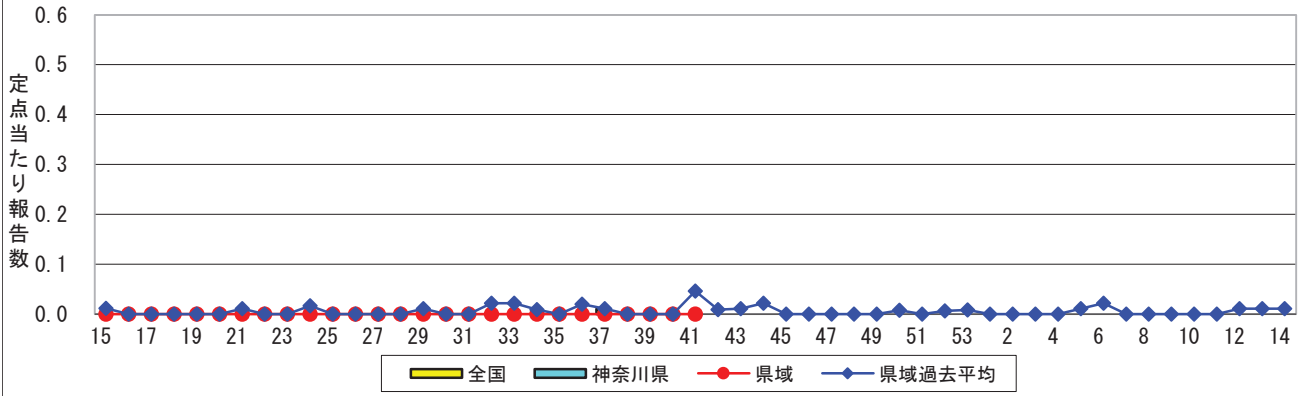
### 無菌性髄膜炎



### マイコプラズマ肺炎



### クラミジア肺炎(オウム病を除く)



### 感染性胃腸炎(ロタウイルス)

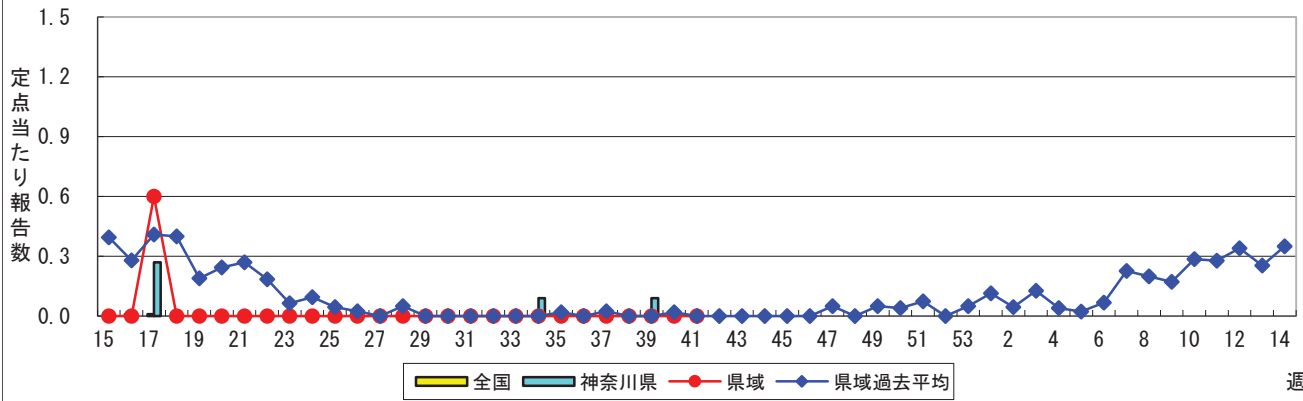


表1 報告数・定点当たり報告数 疾病、政令市・保健所別 (その1)

2022年41週(10月10日～10月16日)

神奈川県	インフルエンザ (高病原性鳥インフルエンザを 除く)		RSウイルス感染症		咽頭結膜熱		A群溶血性レンサ球菌 咽頭炎		感染性胃腸炎	
	報告数	定点当たり	報告数	定点当たり	報告数	定点当たり	報告数	定点当たり	報告数	定点当たり
全県	7	0.02	108	0.49	5	0.02	59	0.27	436	1.98
横浜市	2	0.02	40	0.47	1	0.01	10	0.12	139	1.64
川崎市	4	0.07	8	0.22	1	0.03	17	0.47	88	2.44
相模原市	-	-	7	0.25	-	-	16	0.57	74	2.64
県域 (横浜市、川崎市、相模原市を除く)	1	0.01	53	0.75	3	0.04	16	0.23	135	1.90
横須賀市	-	-	6	0.67	-	-	1	0.11	17	1.89
藤沢市	-	-	4	0.40	-	-	2	0.20	14	1.40
茅ヶ崎市	-	-	-	-	-	-	3	0.50	12	2.00
平塚	-	-	-	-	-	-	1	0.14	9	1.29
平塚 秦野センター	-	-	11	1.83	-	-	-	-	14	2.33
鎌倉	-	-	1	0.17	-	-	1	0.17	7	1.17
鎌倉 三崎センター	-	-	-	-	3	1.50	1	0.50	3	1.50
小田原	-	-	4	0.67	-	-	5	0.83	14	2.33
小田原 足柄上センター	-	-	-	-	-	-	-	-	-	-
厚木	-	-	21	2.10	-	-	-	-	34	3.40
厚木 大和センター	1	0.10	6	1.00	-	-	2	0.33	11	1.83

神奈川県	水痘		手足口病		伝染性紅斑		突発性発しん	
	報告数	定点当たり	報告数	定点当たり	報告数	定点当たり	報告数	定点当たり
全県	14	0.06	335	1.52	6	0.03	39	0.18
横浜市	4	0.05	157	1.85	5	0.06	17	0.20
川崎市	1	0.03	44	1.22	-	-	5	0.14
相模原市	3	0.11	46	1.64	-	-	2	0.07
県域 (横浜市、川崎市、相模原市を除く)	6	0.08	88	1.24	1	0.01	15	0.21
横須賀市	1	0.11	8	0.89	-	-	1	0.11
藤沢市	1	0.10	8	0.80	-	-	4	0.40
茅ヶ崎市	1	0.17	15	2.50	-	-	2	0.33
平塚	-	-	8	1.14	-	-	1	0.14
平塚 秦野センター	-	-	23	3.83	-	-	3	0.50
鎌倉	2	0.33	14	2.33	-	-	2	0.33
鎌倉 三崎センター	1	0.50	1	0.50	-	-	-	-
小田原	-	-	-	-	-	-	1	0.17
小田原 足柄上センター	-	-	-	-	-	-	-	-
厚木	-	-	7	0.70	1	0.10	-	-
厚木 大和センター	-	-	4	0.67	-	-	1	0.17

神奈川県	ヘルパンギーナ		流行性耳下腺炎		急性出血性結膜炎		流行性角結膜炎		細菌性髄膜炎	
	報告数	定点当たり	報告数	定点当たり	報告数	定点当たり	報告数	定点当たり	報告数	定点当たり
全県	70	0.32	11	0.05	1	0.02	31	0.60	2	0.18
横浜市	34	0.40	3	0.04	-	-	8	0.36	-	-
川崎市	12	0.33	2	0.06	-	-	4	0.44	1	0.50
相模原市	3	0.11	4	0.14	-	-	9	2.25	-	-
県域 (横浜市、川崎市、相模原市を除く)	21	0.30	2	0.03	1	0.06	10	0.59	1	0.20
横須賀市	5	0.56	-	-	-	-	1	0.50	-	-
藤沢市	3	0.30	-	-	-	-	6	2.00	1	1.00
茅ヶ崎市	3	0.50	-	-	-	-	-	-	...	...
平塚	-	-	-	-	-	-	1	0.50	-	-
平塚 秦野センター	7	1.17	-	-	-	-	-	-	...	...
鎌倉	1	0.17	1	0.17	-	-	-	-	...	...
鎌倉 三崎センター	-	-	-	-	...	...	...	...	...	...
小田原	-	-	-	-	-	-	-	-	...	...
小田原 足柄上センター	-	-	-	-	...	...	...	...	-	-
厚木	2	0.20	1	0.10	1	0.33	2	0.67	-	-
厚木 大和センター	-	-	-	-	-	-	-	-	...	...





表2 報告数・定点当たり報告数、疾病・年齢階級別  
(全県及び横浜市・川崎市・相模原市を除く県域) (その1)

2022年41週(10月10日～10月16日)

\*表2は、各保健福祉事務所からの最新の報告をもとに作成しているため、国の還元データである表1および表3の数値と一致しないことがあります。

インフルエンザ定点	項目	合計	～5か月	～11か月	1歳	2	3	4	5	6	7	8	
インフルエンザ (高病原性鳥インフル エンザを除く)	全国	報告数	97	-	2	12	4	11	13	8	3	2	4
		定点当たり	0.02	-	0.00	0.00	0.00	0.00	0.00	0.00	0.00	0.00	0.00
	全県	報告数	7	-	-	2	-	-	1	1	-	-	1
		定点当たり	0.02	-	-	0.01	-	-	0.00	0.00	-	-	0.00
	県域	報告数	1	-	-	1	-	-	-	-	-	-	-
		定点当たり	0.01	-	-	0.01	-	-	-	-	-	-	-

小児科定点	項目	合計	～5か月	～11か月	1歳	2	3	4	5	6	7	8	
RSウイルス 感染症	全国	報告数	3,053	323	369	959	615	434	206	91	28	12	4
		定点当たり	0.97	0.10	0.12	0.31	0.20	0.14	0.07	0.03	0.01	0.00	0.00
	全県	報告数	108	12	15	32	17	13	13	4	1	-	-
		定点当たり	0.49	0.05	0.07	0.15	0.08	0.06	0.06	0.02	0.00	-	-
	県域	報告数	53	5	6	16	9	8	6	2	-	-	-
		定点当たり	0.75	0.07	0.08	0.23	0.13	0.11	0.08	0.03	-	-	-
咽頭結膜熱	全国	報告数	147	2	13	48	23	23	15	11	4	-	2
		定点当たり	0.05	0.00	0.00	0.02	0.01	0.01	0.00	0.00	0.00	-	0.00
	全県	報告数	5	-	1	2	-	-	-	2	-	-	-
		定点当たり	0.02	-	0.00	0.01	-	-	-	0.01	-	-	-
	県域	報告数	3	-	-	1	-	-	-	2	-	-	-
		定点当たり	0.04	-	-	0.01	-	-	-	0.03	-	-	-
A群溶血性 レンサ球菌 咽頭炎	全国	報告数	1,114	1	16	91	103	119	128	107	97	75	54
		定点当たり	0.35	0.00	0.01	0.03	0.03	0.04	0.04	0.03	0.03	0.02	0.02
	全県	報告数	59	-	-	3	9	4	10	7	4	4	2
		定点当たり	0.27	-	-	0.01	0.04	0.02	0.05	0.03	0.02	0.02	0.01
	県域	報告数	16	-	-	-	1	1	2	2	2	1	-
		定点当たり	0.23	-	-	-	0.01	0.01	0.03	0.03	0.03	0.01	-
感染性胃腸炎	全国	報告数	6,179	75	451	1,076	801	636	526	437	337	266	223
		定点当たり	1.97	0.02	0.14	0.34	0.26	0.20	0.17	0.14	0.11	0.08	0.07
	全県	報告数	436	5	31	67	44	61	26	29	18	20	19
		定点当たり	1.98	0.02	0.14	0.30	0.20	0.28	0.12	0.13	0.08	0.09	0.09
	県域	報告数	135	2	5	14	12	23	10	11	7	8	7
		定点当たり	1.90	0.03	0.07	0.20	0.17	0.32	0.14	0.15	0.10	0.11	0.10
水痘	全国	報告数	188	2	4	22	17	9	15	11	17	19	19
		定点当たり	0.06	0.00	0.00	0.01	0.01	0.00	0.00	0.00	0.01	0.01	0.01
	全県	報告数	14	-	-	3	-	1	-	1	2	2	2
		定点当たり	0.06	-	-	0.01	-	0.00	-	0.00	0.01	0.01	0.01
	県域	報告数	6	-	-	1	-	-	-	1	2	-	1
		定点当たり	0.08	-	-	0.01	-	-	-	0.01	0.03	-	0.01

インフルエンザ定点	項目	9	10-14	15-19	20-29	30-39	40-49	50-59	60-69	70-79	80歳以上	
インフルエンザ (高病原性鳥インフル エンザを除く)	全国	報告数	1	4	10	8	6	4	4	1	-	-
		定点当たり	0.00	0.00	0.00	0.00	0.00	0.00	0.00	0.00	-	-
	全県	報告数	-	-	1	-	-	1	-	-	-	-
		定点当たり	-	-	0.00	-	-	0.00	-	-	-	-
	県域	報告数	-	-	-	-	-	-	-	-	-	-
		定点当たり	-	-	-	-	-	-	-	-	-	-

小児科定点	項目	9	10-14	15-19	20歳以上	
RSウイルス 感染症	全国	報告数	-	6	-	6
		定点当たり	-	0.00	-	0.00
	全県	報告数	-	1	-	-
		定点当たり	-	0.00	-	-
	県域	報告数	-	1	-	-
		定点当たり	-	0.01	-	-
咽頭結膜熱	全国	報告数	-	4	-	2
		定点当たり	-	0.00	-	0.00
	全県	報告数	-	-	-	-
		定点当たり	-	-	-	-
	県域	報告数	-	-	-	-
		定点当たり	-	-	-	-
A群溶血性 レンサ球菌 咽頭炎	全国	報告数	69	173	28	53
		定点当たり	0.02	0.06	0.01	0.02
	全県	報告数	6	7	1	2
		定点当たり	0.03	0.03	0.00	0.01
	県域	報告数	2	4	-	1
		定点当たり	0.03	0.06	-	0.01
感染性胃腸炎	全国	報告数	212	558	156	425
		定点当たり	0.07	0.18	0.05	0.14
	全県	報告数	17	45	18	36
		定点当たり	0.08	0.20	0.08	0.16
	県域	報告数	6	17	3	10
		定点当たり	0.08	0.24	0.04	0.14
水痘	全国	報告数	11	32	5	5
		定点当たり	0.00	0.01	0.00	0.00
	全県	報告数	-	1	2	-
		定点当たり	-	0.00	0.01	-
	県域	報告数	-	1	-	-
		定点当たり	-	0.01	-	-

**表2 報告数・定点当たり報告数、疾病・年齢階級別  
(全県及び横浜市・川崎市・相模原市を除く県域) (その2)**

2022年41週(10月10日～10月16日)

\*表2は、各保健福祉事務所からの最新の報告をもとに作成しているため、国の還元データである表1および表3の数値と一致しないことがあります。

小児科定点		項目	合計	～5か月	～11か月	1歳
手足口病	全国	報告数	4,142	35	321	1,498
		定点当たり	1.32	0.01	0.10	0.48
	全県	報告数	335	4	19	112
		定点当たり	1.52	0.02	0.09	0.51
	県域	報告数	88	1	6	29
		定点当たり	1.24	0.01	0.08	0.41
伝染性紅斑	全国	報告数	34	1	1	12
		定点当たり	0.01	0.00	0.00	0.00
	全県	報告数	6	-	-	1
		定点当たり	0.03	-	-	0.00
	県域	報告数	1	-	-	-
		定点当たり	0.01	-	-	-
突発性発しん	全国	報告数	735	7	219	386
		定点当たり	0.23	0.00	0.07	0.12
	全県	報告数	39	1	9	23
		定点当たり	0.18	0.00	0.04	0.10
	県域	報告数	15	-	2	10
		定点当たり	0.21	-	0.03	0.14
ヘルパンギーナ	全国	報告数	872	6	71	247
		定点当たり	0.28	0.00	0.02	0.08
	全県	報告数	70	-	4	24
		定点当たり	0.32	-	0.02	0.11
	県域	報告数	21	-	1	5
		定点当たり	0.30	-	0.01	0.07
流行性耳下腺炎	全国	報告数	90	-	-	4
		定点当たり	0.03	-	-	0.00
	全県	報告数	11	-	-	-
		定点当たり	0.05	-	-	-
	県域	報告数	2	-	-	-
		定点当たり	0.03	-	-	-

小児科定点		項目	2	3	4	5	6	7	8	9	10-14	15-19	20歳以上
手足口病	全国	報告数	1,024	653	283	118	87	35	22	11	18	3	34
		定点当たり	0.33	0.21	0.09	0.04	0.03	0.01	0.01	0.00	0.01	0.00	0.01
	全県	報告数	78	56	29	16	11	3	3	1	3	-	-
		定点当たり	0.35	0.25	0.13	0.07	0.05	0.01	0.01	0.00	0.01	-	-
	県域	報告数	20	10	12	5	2	-	1	-	2	-	-
		定点当たり	0.28	0.14	0.17	0.07	0.03	-	0.01	-	0.03	-	-
伝染性紅斑	全国	報告数	9	3	3	1	2	1	-	-	1	-	-
		定点当たり	0.00	0.00	0.00	0.00	0.00	0.00	-	-	0.00	-	-
	全県	報告数	3	1	1	-	-	-	-	-	-	-	-
		定点当たり	0.01	0.00	0.00	-	-	-	-	-	-	-	-
	県域	報告数	1	-	-	-	-	-	-	-	-	-	-
		定点当たり	0.01	-	-	-	-	-	-	-	-	-	-
突発性発しん	全国	報告数	85	21	12	-	3	1	1	-	-	-	-
		定点当たり	0.03	0.01	0.00	-	0.00	0.00	0.00	-	-	-	-
	全県	報告数	5	1	-	-	-	-	-	-	-	-	-
		定点当たり	0.02	0.00	-	-	-	-	-	-	-	-	-
	県域	報告数	3	-	-	-	-	-	-	-	-	-	-
		定点当たり	0.04	-	-	-	-	-	-	-	-	-	-
ヘルパンギーナ	全国	報告数	206	136	92	40	26	13	11	5	10	1	8
		定点当たり	0.07	0.04	0.03	0.01	0.01	0.00	0.00	0.00	0.00	0.00	0.00
	全県	報告数	12	9	16	2	1	-	-	-	-	1	-
		定点当たり	0.05	0.04	0.07	0.01	0.00	-	-	-	-	0.00	-
	県域	報告数	4	5	5	1	-	-	-	-	-	-	-
		定点当たり	0.06	0.07	0.07	0.01	-	-	-	-	-	-	-
流行性耳下腺炎	全国	報告数	4	7	18	12	10	6	10	7	10	-	2
		定点当たり	0.00	0.00	0.01	0.00	0.00	0.00	0.00	0.00	0.00	0.00	-
	全県	報告数	-	-	4	-	2	2	-	1	2	-	-
		定点当たり	-	-	0.02	-	0.01	0.01	-	0.00	0.01	-	-
	県域	報告数	-	-	-	-	1	-	-	1	-	-	-
		定点当たり	-	-	-	-	0.01	-	-	0.01	-	-	-

表2 報告数・定点当たり報告数、疾病・年齢階級別  
(全県及び横浜市・川崎市・相模原市を除く県域) (その3)

2022年41週(10月10日~10月16日)

\*表2は、各保健福祉事務所からの最新の報告をもとに作成しているため、国の還元データである表1および表3の数値と一致しないことがあります。

眼科定点		項目	合計	~5か月	~11か月	1歳	2	3	4	5	6	7	8
急性出血性結膜炎	全国	報告数	1	-	-	-	-	-	-	-	-	-	-
		定点当たり	0.00	-	-	-	-	-	-	-	-	-	-
	全県	報告数	1	-	-	-	-	-	-	-	-	-	-
		定点当たり	0.02	-	-	-	-	-	-	-	-	-	-
	県域	報告数	1	-	-	-	-	-	-	-	-	-	-
		定点当たり	0.06	-	-	-	-	-	-	-	-	-	-
流行性角結膜炎	全国	報告数	133	-	3	6	3	1	1	-	1	2	-
		定点当たり	0.19	-	0.00	0.01	0.00	0.00	0.00	-	0.00	0.00	-
	全県	報告数	31	-	1	3	1	1	-	-	-	1	-
		定点当たり	0.60	-	0.02	0.06	0.02	0.02	-	-	-	0.02	-
	県域	報告数	10	-	-	-	-	-	-	-	-	1	-
		定点当たり	0.59	-	-	-	-	-	-	-	-	0.06	-

基幹定点(週報)		項目	合計	0歳	1-4	5-9	10-14	15-19	20-24	25-29	30-34	35-39	40-44
細菌性髄膜炎	全国	報告数	3	-	-	1	-	-	-	-	-	-	-
		定点当たり	0.01	-	-	0.00	-	-	-	-	-	-	-
	全県	報告数	2	-	-	-	-	-	-	-	-	-	-
		定点当たり	0.18	-	-	-	-	-	-	-	-	-	-
	県域	報告数	1	-	-	-	-	-	-	-	-	-	-
		定点当たり	0.25	-	-	-	-	-	-	-	-	-	-
無菌性髄膜炎	全国	報告数	8	-	1	-	-	-	1	1	-	2	-
		定点当たり	0.02	-	0.00	-	-	-	0.00	0.00	-	0.00	-
	全県	報告数	-	-	-	-	-	-	-	-	-	-	-
		定点当たり	-	-	-	-	-	-	-	-	-	-	-
	県域	報告数	-	-	-	-	-	-	-	-	-	-	-
		定点当たり	-	-	-	-	-	-	-	-	-	-	-
マイコプラズマ肺炎	全国	報告数	11	-	4	3	1	1	-	-	-	-	-
		定点当たり	0.02	-	0.01	0.01	0.00	0.00	-	-	-	-	-
	全県	報告数	-	-	-	-	-	-	-	-	-	-	-
		定点当たり	-	-	-	-	-	-	-	-	-	-	-
	県域	報告数	-	-	-	-	-	-	-	-	-	-	-
		定点当たり	-	-	-	-	-	-	-	-	-	-	-
クラミジア肺炎(オウム病を除く)	全国	報告数	-	-	-	-	-	-	-	-	-	-	-
		定点当たり	-	-	-	-	-	-	-	-	-	-	-
	全県	報告数	-	-	-	-	-	-	-	-	-	-	-
		定点当たり	-	-	-	-	-	-	-	-	-	-	-
	県域	報告数	-	-	-	-	-	-	-	-	-	-	-
		定点当たり	-	-	-	-	-	-	-	-	-	-	-
感染性胃腸炎(ロタウイルス)	全国	報告数	1	1	-	-	-	-	-	-	-	-	-
		定点当たり	0.00	0.00	-	-	-	-	-	-	-	-	-
	全県	報告数	-	-	-	-	-	-	-	-	-	-	-
		定点当たり	-	-	-	-	-	-	-	-	-	-	-
	県域	報告数	-	-	-	-	-	-	-	-	-	-	-
		定点当たり	-	-	-	-	-	-	-	-	-	-	-

眼科定点		項目	9	10-14	15-19	20-29	30-39	40-49	50-59	60-69	70歳以上
急性出血性結膜炎	全国	報告数	-	-	-	-	-	-	-	-	1
		定点当たり	-	-	-	-	-	-	-	-	0.00
	全県	報告数	-	-	-	-	-	-	-	-	1
		定点当たり	-	-	-	-	-	-	-	-	0.02
	県域	報告数	-	-	-	-	-	-	-	-	1
		定点当たり	-	-	-	-	-	-	-	-	0.06
流行性角結膜炎	全国	報告数	1	2	8	30	22	19	18	7	9
		定点当たり	0.00	0.00	0.01	0.04	0.03	0.03	0.03	0.01	0.01
	全県	報告数	-	2	1	4	3	1	8	1	4
		定点当たり	-	0.04	0.02	0.08	0.06	0.02	0.15	0.02	0.08
	県域	報告数	-	-	-	-	2	1	4	-	2
		定点当たり	-	-	-	-	0.12	0.06	0.24	-	0.12

基幹定点(週報)		項目	45-49	50-54	55-59	60-64	65-69	70歳以上
細菌性髄膜炎	全国	報告数	-	1	-	-	-	1
		定点当たり	-	0.00	-	-	-	0.00
	全県	報告数	-	1	-	-	-	1
		定点当たり	-	0.09	-	-	-	0.09
	県域	報告数	-	-	-	-	-	1
		定点当たり	-	-	-	-	-	0.25
無菌性髄膜炎	全国	報告数	1	1	-	-	-	1
		定点当たり	0.00	0.00	-	-	-	0.00
	全県	報告数	-	-	-	-	-	-
		定点当たり	-	-	-	-	-	-
	県域	報告数	-	-	-	-	-	-
		定点当たり	-	-	-	-	-	-
マイコプラズマ肺炎	全国	報告数	-	-	-	-	-	2
		定点当たり	-	-	-	-	-	0.00
	全県	報告数	-	-	-	-	-	-
		定点当たり	-	-	-	-	-	-
	県域	報告数	-	-	-	-	-	-
		定点当たり	-	-	-	-	-	-
クラミジア肺炎(オウム病を除く)	全国	報告数	-	-	-	-	-	-
		定点当たり	-	-	-	-	-	-
	全県	報告数	-	-	-	-	-	-
		定点当たり	-	-	-	-	-	-
	県域	報告数	-	-	-	-	-	-
		定点当たり	-	-	-	-	-	-
感染性胃腸炎(ロタウイルス)	全国	報告数	-	-	-	-	-	-
		定点当たり	-	-	-	-	-	-
	全県	報告数	-	-	-	-	-	-
		定点当たり	-	-	-	-	-	-
	県域	報告数	-	-	-	-	-	-
		定点当たり	-	-	-	-	-	-

表3 5週前～今週の推移 (その1)  
 (全県及び横浜市・川崎市・相模原市を除く県域)

2022年41週(10月10日～10月16日)

疾病名	項目		5週前	4週前	3週前	2週前	1週前	今週
			36週	37週	38週	39週	40週	41週
			(09月05日 ～09月11 日)	(09月12日 ～09月18 日)	(09月19日 ～09月25 日)	(09月26日 ～10月02 日)	(10月03日 ～10月09 日)	(10月10日 ～10月16 日)
インフルエンザ (高病原性鳥インフル ンザを除く)	全県	報告数	5	3	2	-	9	7
		定点当たり	0.01	0.01	0.01	-	0.03	0.02
	県域	報告数	1	1	1	-	2	1
		定点当たり	0.01	0.01	0.01	-	0.02	0.01
RSウイルス 感染症	全県	報告数	293	236	184	159	130	108
		定点当たり	1.34	1.15	0.84	0.73	0.63	0.49
	県域	報告数	118	102	74	60	58	53
		定点当たり	1.66	1.42	1.03	0.83	0.82	0.75
咽頭結膜熱	全県	報告数	13	8	7	4	12	5
		定点当たり	0.06	0.04	0.03	0.02	0.06	0.02
	県域	報告数	6	5	2	2	5	3
		定点当たり	0.08	0.07	0.03	0.03	0.07	0.04
A群溶血性 レンサ球菌 咽頭炎	全県	報告数	45	49	26	69	48	59
		定点当たり	0.21	0.24	0.12	0.32	0.23	0.27
	県域	報告数	9	9	3	6	7	16
		定点当たり	0.13	0.13	0.04	0.08	0.10	0.23
感染性胃腸炎	全県	報告数	482	431	292	374	343	436
		定点当たり	2.20	2.09	1.34	1.72	1.67	1.98
	県域	報告数	135	153	89	124	106	135
		定点当たり	1.90	2.13	1.24	1.72	1.49	1.90
水痘	全県	報告数	8	15	7	10	13	14
		定点当たり	0.04	0.07	0.03	0.05	0.06	0.06
	県域	報告数	1	5	2	3	2	6
		定点当たり	0.01	0.07	0.03	0.04	0.03	0.08
手足口病	全県	報告数	1,101	939	653	551	393	335
		定点当たり	5.03	4.56	3.00	2.54	1.91	1.52
	県域	報告数	280	277	215	169	115	88
		定点当たり	3.94	3.85	2.99	2.35	1.62	1.24
伝染性紅斑	全県	報告数	2	1	2	3	8	6
		定点当たり	0.01	0.00	0.01	0.01	0.04	0.03
	県域	報告数	-	-	-	-	-	1
		定点当たり	-	-	-	-	-	0.01
突発性発しん	全県	報告数	57	45	39	57	46	39
		定点当たり	0.26	0.22	0.18	0.26	0.22	0.18
	県域	報告数	18	16	12	18	16	15
		定点当たり	0.25	0.22	0.17	0.25	0.23	0.21

表3 5週前～今週の推移 (その2)  
 (全県及び横浜市・川崎市・相模原市を除く県域)

2022年41週(10月10日～10月16日)

疾病名	項目		5週前	4週前	3週前	2週前	1週前	今週
			36週	37週	38週	39週	40週	41週
			(09月05日 ～09月11 日)	(09月12日 ～09月18 日)	(09月19日 ～09月25 日)	(09月26日 ～10月02 日)	(10月03日 ～10月09 日)	(10月10日 ～10月16 日)
ヘルパンギーナ	全県	報告数	269	175	74	119	92	70
		定点当たり	1.23	0.85	0.34	0.55	0.45	0.32
	県域	報告数	62	59	24	36	39	21
		定点当たり	0.87	0.82	0.33	0.50	0.55	0.30
流行性耳下腺炎	全県	報告数	6	8	6	6	6	11
		定点当たり	0.03	0.04	0.03	0.03	0.03	0.05
	県域	報告数	1	5	2	3	4	2
		定点当たり	0.01	0.07	0.03	0.04	0.06	0.03
急性出血性結膜炎	全県	報告数	-	-	-	1	1	1
		定点当たり	-	-	-	0.02	0.02	0.02
	県域	報告数	-	-	-	1	-	1
		定点当たり	-	-	-	0.06	-	0.06
流行性角結膜炎	全県	報告数	17	23	32	14	32	31
		定点当たり	0.33	0.51	0.67	0.29	0.67	0.60
	県域	報告数	4	9	10	6	15	10
		定点当たり	0.24	0.53	0.59	0.35	0.88	0.59
細菌性髄膜炎	全県	報告数	1	-	1	-	-	2
		定点当たり	0.08	-	0.08	-	-	0.18
	県域	報告数	1	-	1	-	-	1
		定点当たり	0.20	-	0.20	-	-	0.20
無菌性髄膜炎	全県	報告数	1	1	1	2	1	-
		定点当たり	0.08	0.09	0.08	0.18	0.10	-
	県域	報告数	1	1	1	-	-	-
		定点当たり	0.20	0.20	0.20	-	-	-
マイコプラズマ肺炎	全県	報告数	-	-	-	-	-	-
		定点当たり	-	-	-	-	-	-
	県域	報告数	-	-	-	-	-	-
		定点当たり	-	-	-	-	-	-
クラミジア肺炎 (オウム病を 除く)	全県	報告数	-	-	-	-	-	-
		定点当たり	-	-	-	-	-	-
	県域	報告数	-	-	-	-	-	-
		定点当たり	-	-	-	-	-	-
感染性胃腸炎 (ロタウイルス)	全県	報告数	-	-	-	1	-	-
		定点当たり	-	-	-	0.09	-	-
	県域	報告数	-	-	-	-	-	-
		定点当たり	-	-	-	-	-	-