



今週の注目感染症

～デング熱～

デング熱とはネッタイシマカなどの蚊によって媒介されるデングウイルスの感染症です。ウイルスを媒介する蚊が多く存在する熱帯、亜熱帯地域が流行の中心となっています。突然の発熱に始まり、頭痛、関節痛を伴う場合があります。発症後3、4日で胸部、体幹に発疹が出現し、四肢、顔面に広がります。これらの症状は1週間程度で消失します。特別な治療法はなく輸液や解熱鎮痛薬の投与といった対症療法がおこなわれます。予防のために、外出の際には蚊に刺されない工夫をしましょう。

～新型コロナウイルス感染症～

2022年第38週の報告数は23,530例となり、前週32,087例とくらべて減少しています（※患者情報の変更により、前週と数字が異なる場合があります）。感染拡大を防ぐために、適切な場面でのマスク着用、手洗い、三密の回避等の基本的感染予防の徹底をお願いします。また、神奈川県が公開している情報などで感染時にとるべき行動を確認しておきましょう。

～手足口病～

県内で減少傾向ですが、流行が続いています。

今週の全数把握対象疾患

(当該週の国による集計及び各保健福祉事務所からの報告をもとに期日を決めて集計しているため、集計数が前後することがあります。)

分類	対象疾患	内訳				神奈川県 (今週)	神奈川県 (2022年累計)
		県域	横浜市	川崎市	相模原市		
二類	結核	1	5	2	2	10	722
三類	腸管出血性大腸菌感染症		1	1		2	154
四類	デング熱		1			1	3
	レジオネラ症		2			2	78
五類	ウイルス性肝炎		1			1	14
	カルバペネム耐性腸内細菌科細菌感染症		1			1	73
	急性脳炎	1				1	19
	梅毒	1	1	2		4	363

全数把握対象疾患情報

- 結核10例：年齢群は20歳代1例、30歳代1例、40歳代1例、50歳代1例、60歳代2例、80歳代4例、病型は肺結核8例、結核性胸膜炎1例、結核性リンパ節炎1例
- 腸管出血性大腸菌感染症2例：年齢群は30歳代1例、40歳代1例、血清型・毒素型は、O146VT2 1例、O157VT1VT2 1例、推定感染経路は接触感染1例、不明1例、推定感染地域は日本国内都道府県不明1例、不明1例
- デング熱1例：年齢群は10歳代、病型はデング熱、推定感染経路は動物・蚊・昆虫等からの感染、推定感染地域は日本国外（ベトナム）
- レジオネラ症2例：年齢群は60歳代2例、病型は肺炎型2例、推定感染経路は水系感染1例、水系感染又は塵埃感染1例、推定感染地域は神奈川県又は山梨県又は静岡県1例、日本国内都道府県不明1例
- ウイルス性肝炎1例：年齢群は20歳代、B型肝炎、推定感染経路は性的接触、推定感染地域は神奈川県、B型肝炎ワクチン接種歴は不明
- カルバペネム耐性腸内細菌科細菌感染症1例：年齢群は80歳代、菌種は *Enterobacter cloacae*、感染経路は不明、感染地域は不明
- 急性脳炎1例：年齢群は10歳代、病原体は不明、感染経路は不明、推定感染地域は神奈川県
- 梅毒4例：年齢群は20歳代1例、30歳代1例、40歳代1例、50歳代1例、病型は早期顕症梅毒Ⅰ期2例、早期顕症梅毒Ⅱ期1例、無症状病原体保有者1例、推定感染経路は性的接触4例、推定感染地域は神奈川県3例、日本国内都道府県不明1例

新型インフルエンザ等感染症

新型コロナウイルス感染症 23,530例

今週の定点把握対象疾患

手足口病の定点当たり報告数が、全県3.00（前週4.56）で警報レベル(5)を下回っています。また、川崎市で3.19（前週5.22）、相模原市で2.73（前週5.11）、茅ヶ崎市で4.29（前週7.00）、小田原保健福祉事務所で4.00（前週5.83）と警報レベル(5)を下回りました。厚木保健福祉事務所は5.70（前週6.90）で引き続き警報レベルとなっています。

神奈川県感染症情報センター

神奈川県衛生研究所 企画情報部 衛生情報課

TEL:0467-83-4400(代表)

FAX:0467-89-5211(企画情報部)

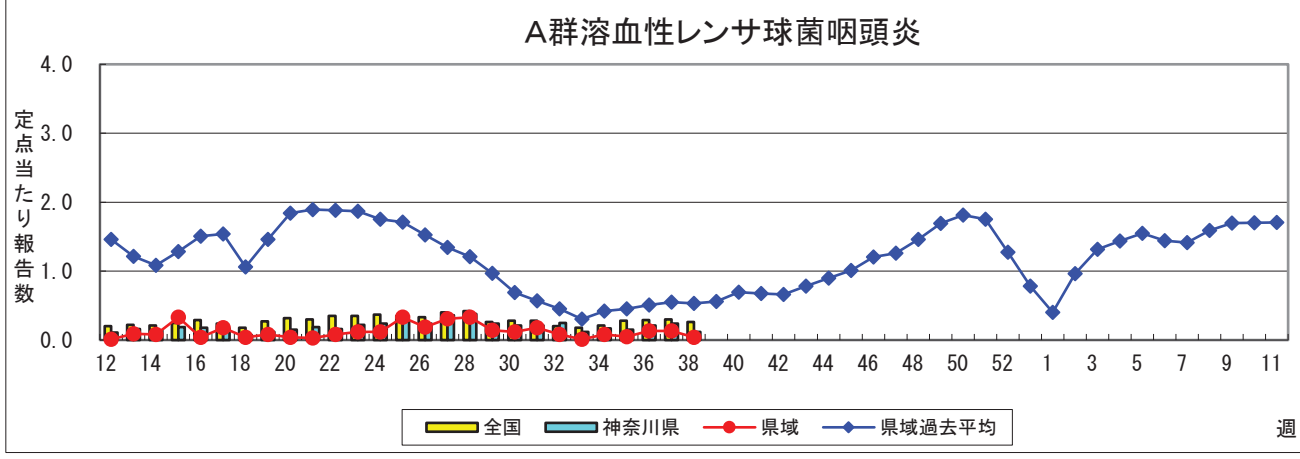
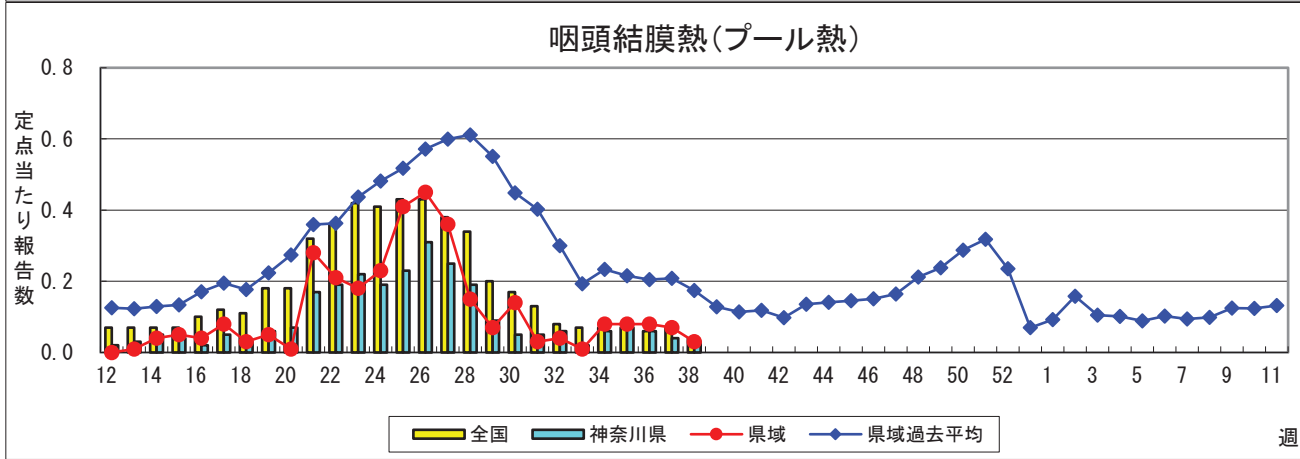
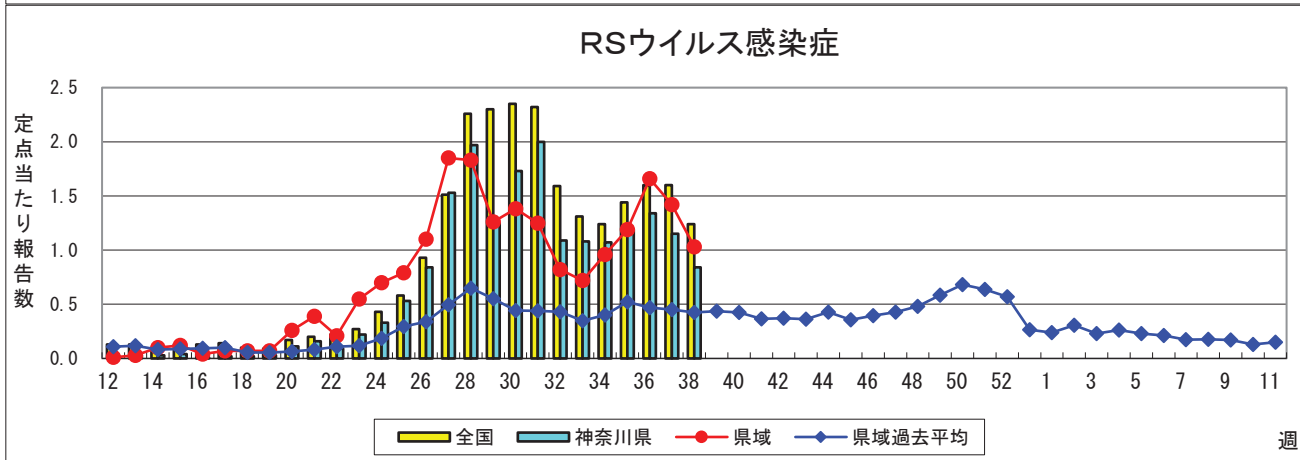
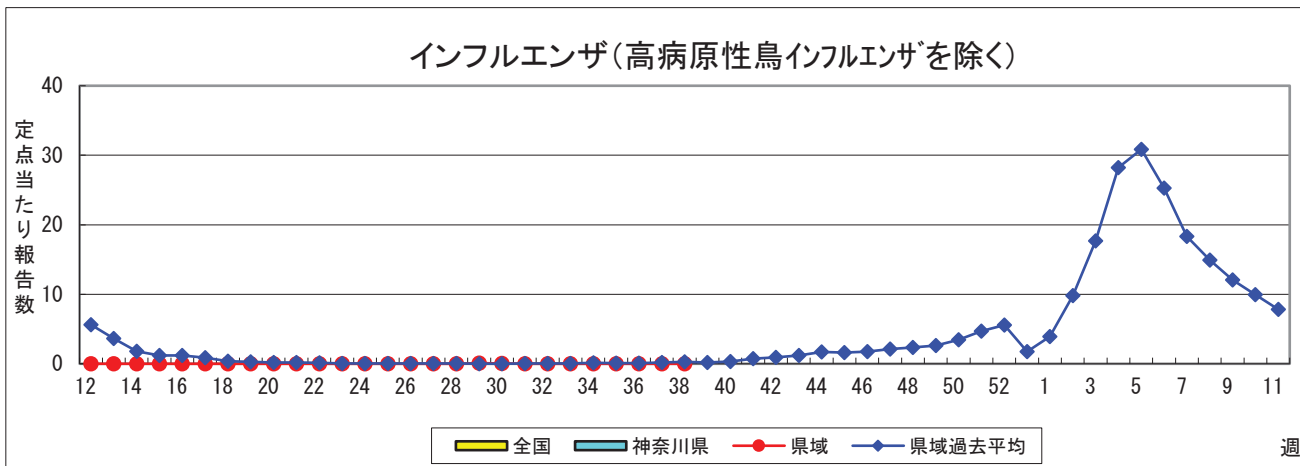
*県域とは、神奈川県内の市町村のうち横浜市、川崎市、相模原市を除いた地域です

感染症発生動向調査事業は「感染症の予防及び感染症の患者に対する医療に関する法律」によって行われています。

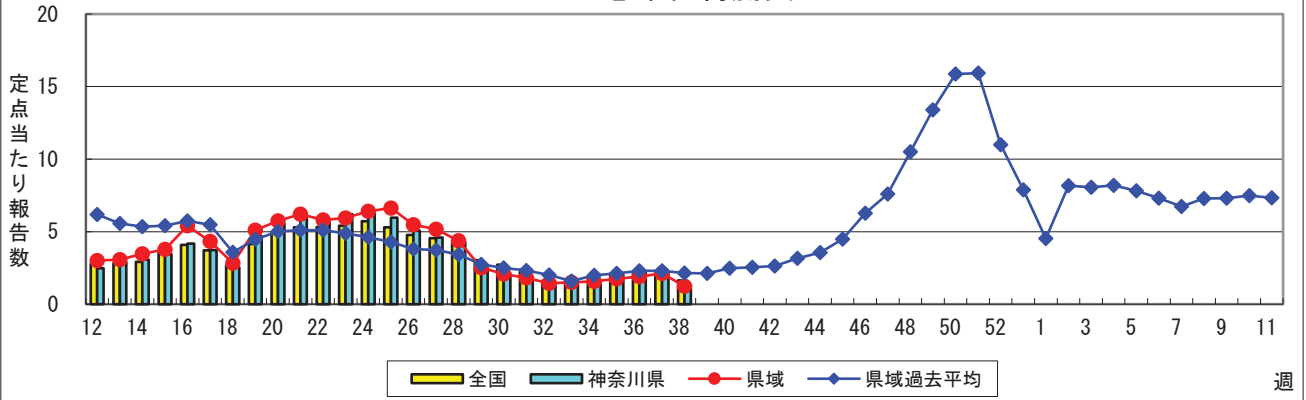
感染症発生動向調査: 週報対象疾患の時系列グラフ

※疾患名の括弧書きは、一般名称であり、正式名称ではありません。 2022年38週

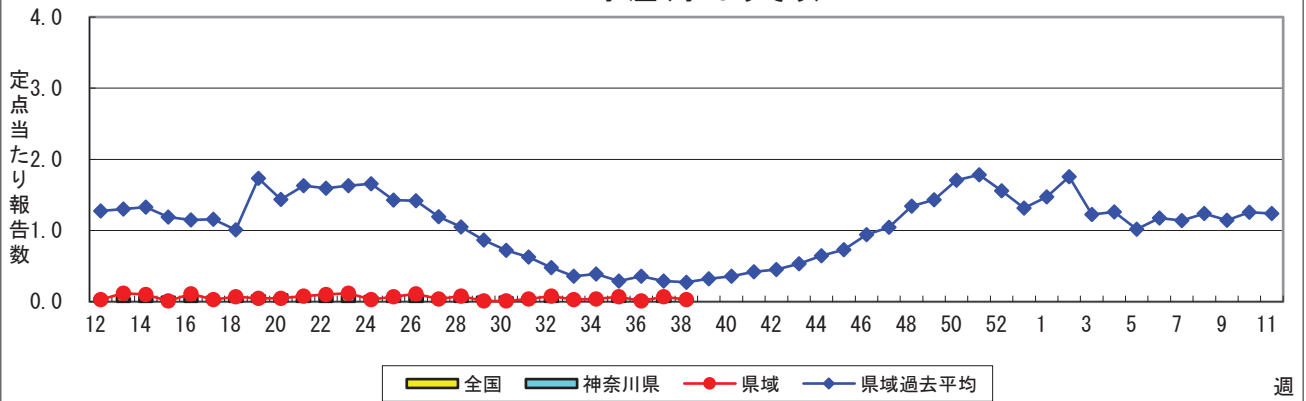
※神奈川県&県域(横浜市・川崎市・相模原市を除く)のデータです。(09月19日~09月25日)



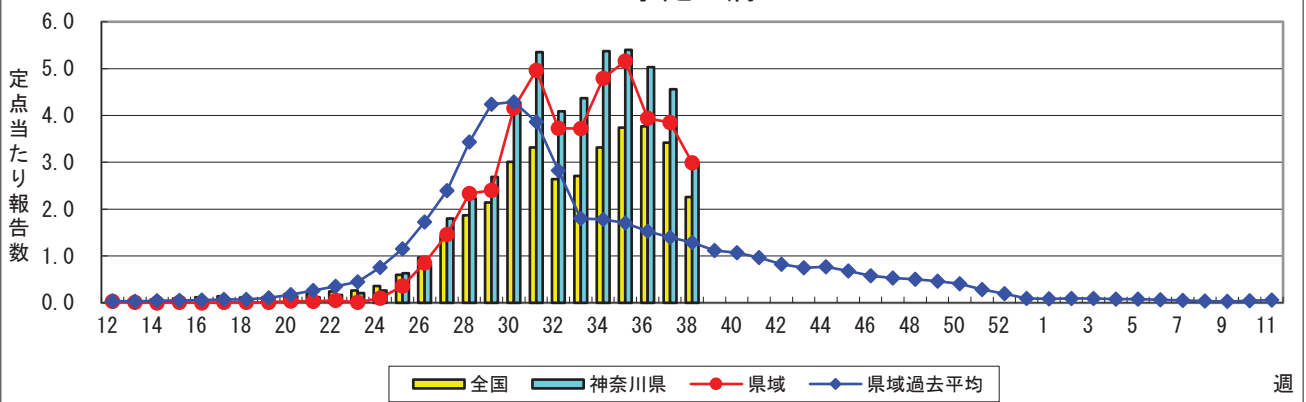
感染性胃腸炎



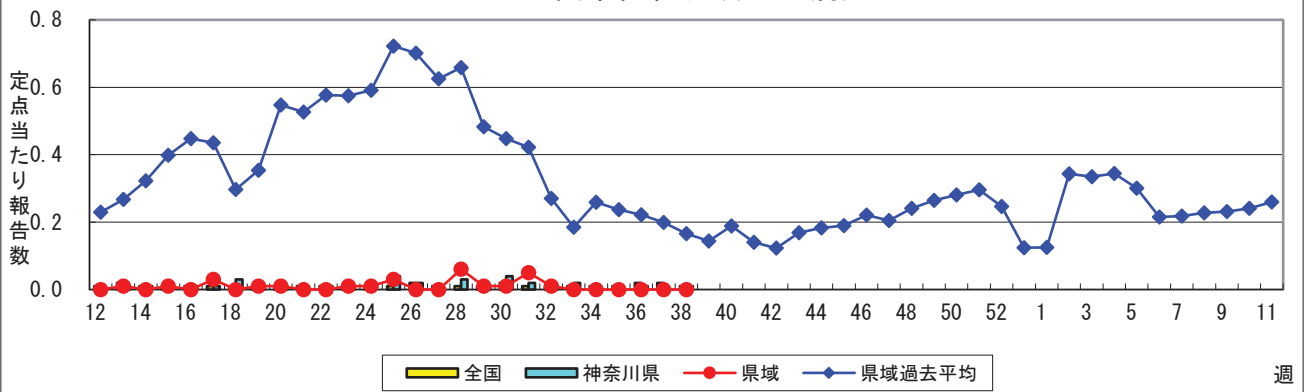
水痘(水ぼうそう)



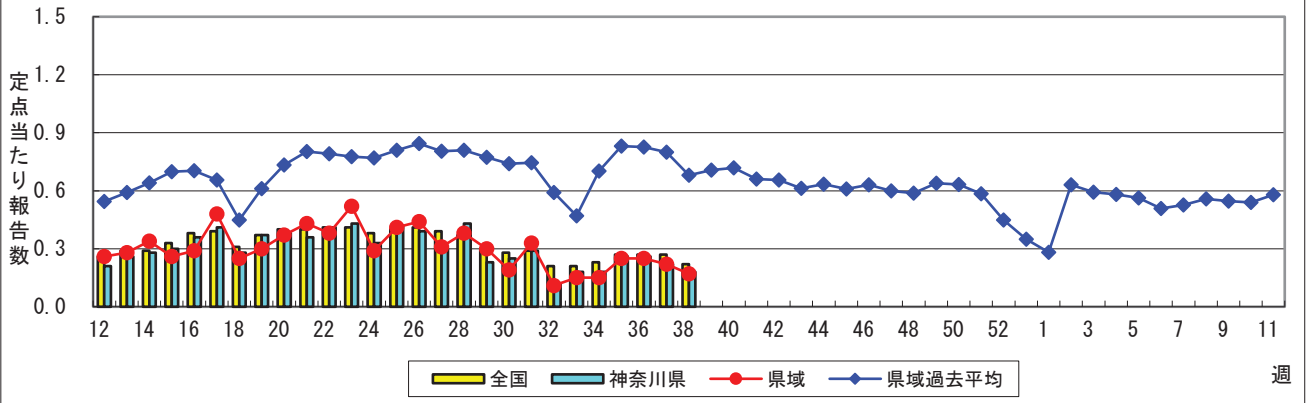
手足口病



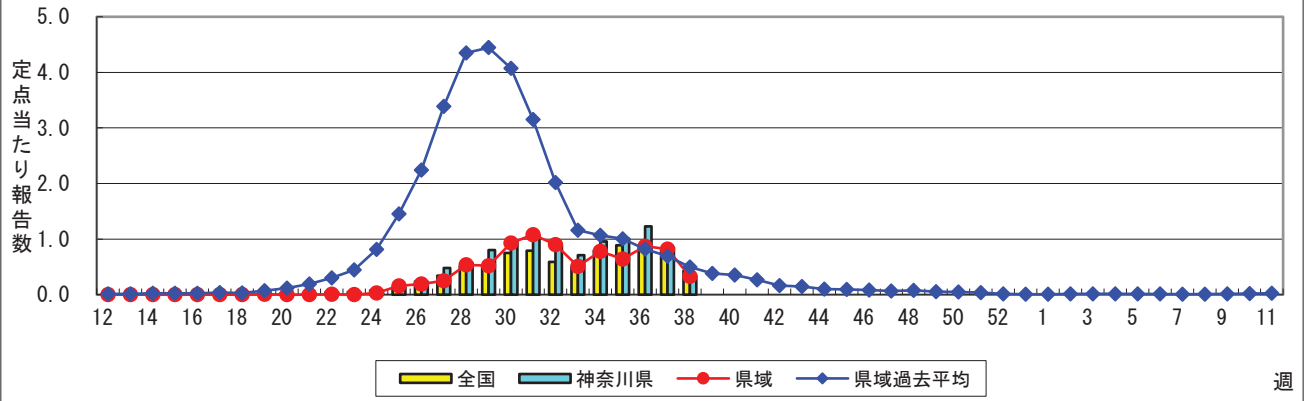
伝染性紅斑(リンゴ病)



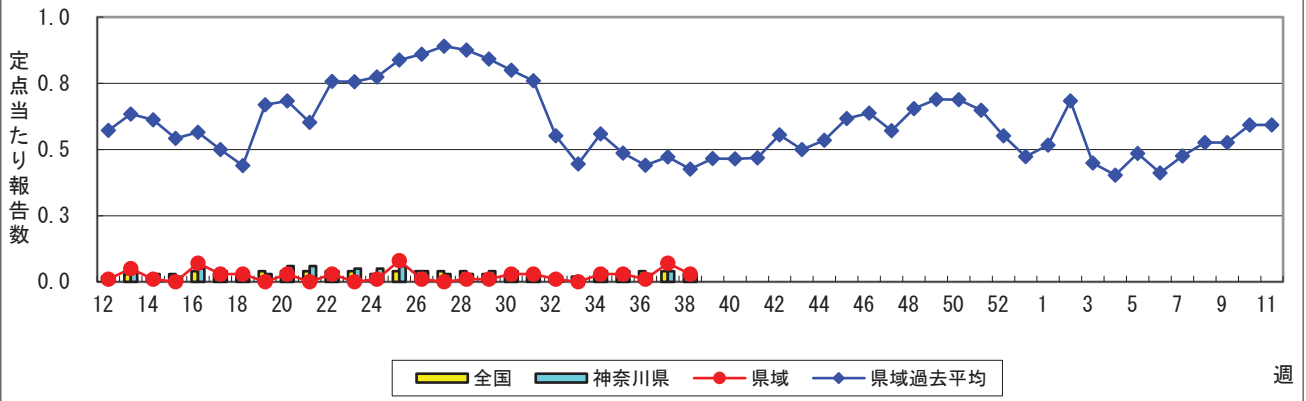
突発性発しん



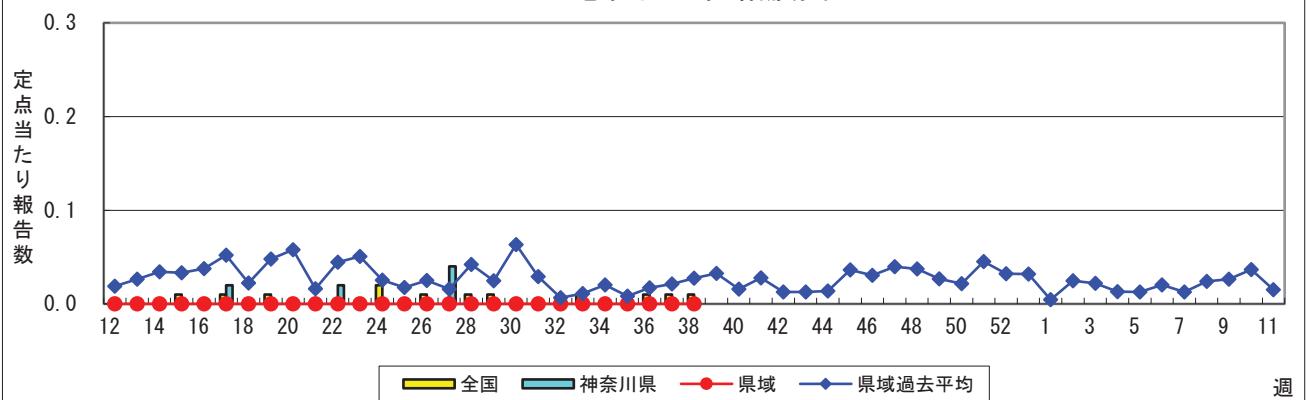
ヘルパンギーナ



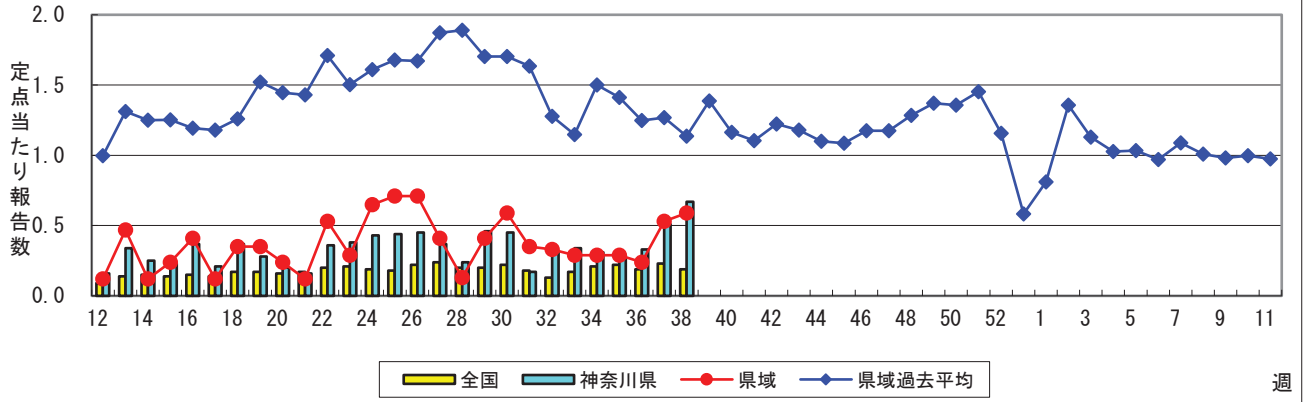
流行性耳下腺炎(おたふくかぜ)



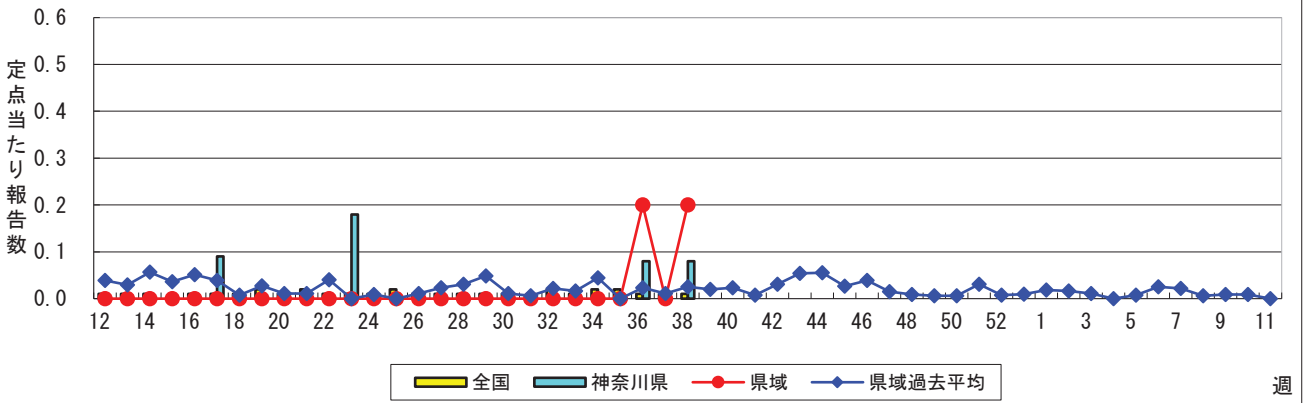
急性出血性結膜炎



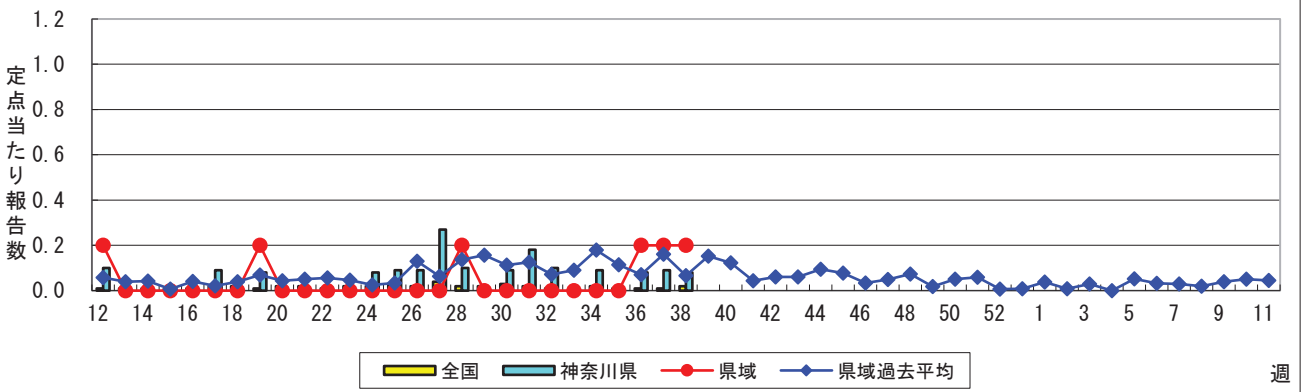
流行性角結膜炎



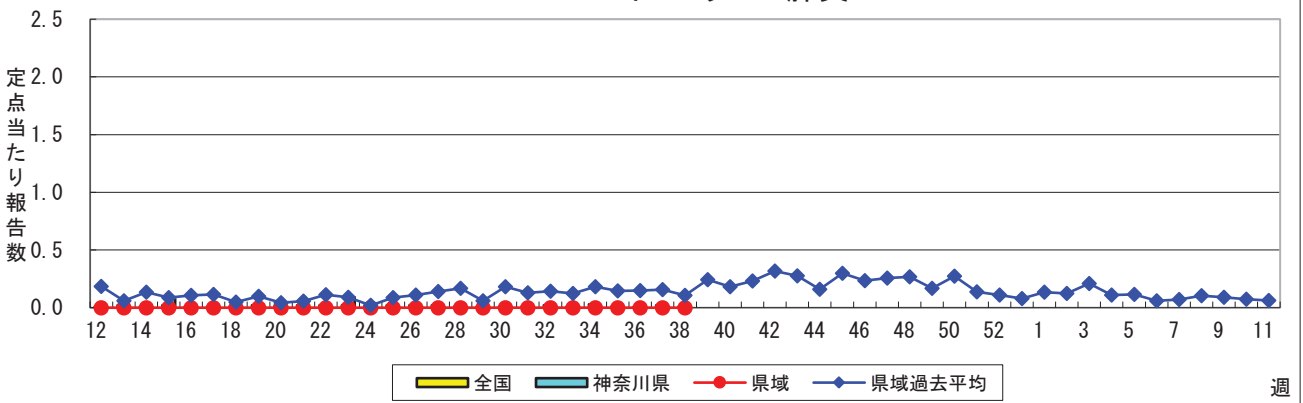
細菌性髄膜炎



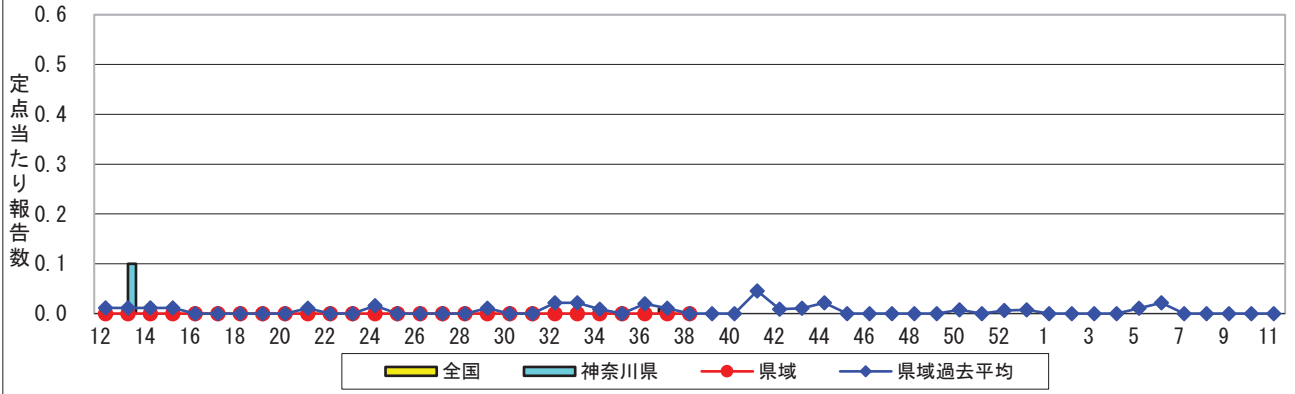
無菌性髄膜炎



マイコプラズマ肺炎



クラミジア肺炎(オウム病を除く)



感染性胃腸炎(ロタウイルス)

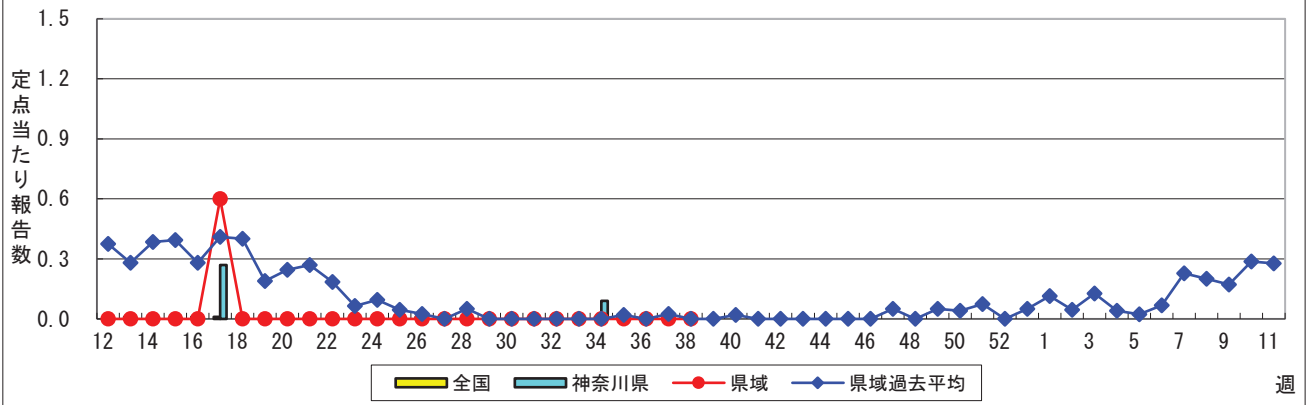


表1 報告数・定点当たり報告数 疾病、政令市・保健所別 (その1)

2022年38週(09月19日~09月25日)

神奈川県	インフルエンザ (高病原性鳥インフルエンザを 除く)		RSウイルス感染症		咽頭結膜熱		A群溶血性レンサ球菌 咽頭炎		感染性胃腸炎	
	報告数	定点当たり	報告数	定点当たり	報告数	定点当たり	報告数	定点当たり	報告数	定点当たり
全県	2	0.01	184	0.84	7	0.03	26	0.12	292	1.34
横浜市	-	-	65	0.82	2	0.03	13	0.16	79	1.00
川崎市	1	0.02	19	0.51	3	0.08	7	0.19	55	1.49
相模原市	-	-	26	0.87	-	-	3	0.10	69	2.30
県域 (横浜市、川崎市、相模原市を除く)	1	0.01	74	1.03	2	0.03	3	0.04	89	1.24
横須賀市	-	-	1	0.11	-	-	-	-	15	1.67
藤沢市	-	-	6	0.60	1	0.10	-	-	20	2.00
茅ヶ崎市	-	-	4	0.57	-	-	-	-	12	1.71
平塚	-	-	1	0.14	-	-	-	-	3	0.43
平塚 秦野センター	-	-	14	2.33	-	-	2	0.33	12	2.00
鎌倉	-	-	-	-	-	-	-	-	9	1.50
鎌倉 三崎センター	-	-	-	-	1	0.50	-	-	2	1.00
小田原	-	-	6	1.00	-	-	-	-	4	0.67
小田原 足柄上センター	-	-	-	-	-	-	-	-	-	-
厚木	1	0.06	37	3.70	-	-	-	-	9	0.90
厚木 大和センター	-	-	5	0.83	-	-	1	0.17	3	0.50

神奈川県	水痘		手足口病		伝染性紅斑		突発性発しん	
	報告数	定点当たり	報告数	定点当たり	報告数	定点当たり	報告数	定点当たり
全県	7	0.03	653	3.00	2	0.01	39	0.18
横浜市	4	0.05	238	3.01	2	0.03	12	0.15
川崎市	1	0.03	118	3.19	-	-	8	0.22
相模原市	-	-	82	2.73	-	-	7	0.23
県域 (横浜市、川崎市、相模原市を除く)	2	0.03	215	2.99	-	-	12	0.17
横須賀市	-	-	17	1.89	-	-	4	0.44
藤沢市	1	0.10	25	2.50	-	-	1	0.10
茅ヶ崎市	-	-	30	4.29	-	-	3	0.43
平塚	-	-	28	4.00	-	-	1	0.14
平塚 秦野センター	-	-	14	2.33	-	-	1	0.17
鎌倉	-	-	6	1.00	-	-	-	-
鎌倉 三崎センター	-	-	2	1.00	-	-	-	-
小田原	-	-	24	4.00	-	-	-	-
小田原 足柄上センター	-	-	1	0.33	-	-	-	-
厚木	-	-	57	5.70	-	-	2	0.20
厚木 大和センター	1	0.17	11	1.83	-	-	-	-

神奈川県	ヘルパンギーナ		流行性耳下腺炎		急性出血性結膜炎		流行性角結膜炎		細菌性髄膜炎	
	報告数	定点当たり	報告数	定点当たり	報告数	定点当たり	報告数	定点当たり	報告数	定点当たり
全県	74	0.34	6	0.03	-	-	32	0.67	1	0.08
横浜市	16	0.20	1	0.01	-	-	11	0.61	-	-
川崎市	21	0.57	2	0.05	-	-	4	0.44	-	-
相模原市	13	0.43	1	0.03	-	-	7	1.75	-	-
県域 (横浜市、川崎市、相模原市を除く)	24	0.33	2	0.03	-	-	10	0.59	1	0.20
横須賀市	3	0.33	-	-	-	-	2	1.00	-	-
藤沢市	3	0.30	-	-	-	-	-	-	1	1.00
茅ヶ崎市	2	0.29	2	0.29	-	-	-	-
平塚	-	-	-	-	-	-	-	-	-	-
平塚 秦野センター	6	1.00	-	-	-	-	-	-
鎌倉	6	1.00	-	-	-	-	-	-
鎌倉 三崎センター	-	-	-	-
小田原	2	0.33	-	-	-	-	1	1.00
小田原 足柄上センター	-	-	-	-	-	-
厚木	2	0.20	-	-	-	-	7	2.33	-	-
厚木 大和センター	-	-	-	-	-	-	-	-

表2 報告数・定点当たり報告数、疾病・年齢階級別
(全県及び横浜市・川崎市・相模原市を除く県域) (その1)

2022年38週(09月19日～09月25日)

*表2は、各保健福祉事務所からの最新の報告をもとに作成しているため、国の還元データである表1および表3の数値と一致しないことがあります。

インフルエンザ定点	項目	合計	～5か月	～11か月	1歳	2	3	4	5	6	7	8	
インフルエンザ (高病原性鳥インフル エンザを除く)	全国	報告数	78	-	-	1	2	3	3	6	6	2	3
		定点当たり	0.02	-	-	0.00	0.00	0.00	0.00	0.00	0.00	0.00	0.00
	全県	報告数	2	-	-	-	-	-	-	-	1	-	-
		定点当たり	0.01	-	-	-	-	-	-	-	0.00	-	-
	県域	報告数	1	-	-	-	-	-	-	-	1	-	-
		定点当たり	0.01	-	-	-	-	-	-	-	0.01	-	-

小児科定点	項目	合計	～5か月	～11か月	1歳	2	3	4	5	6	7	8	
RSウイルス 感染症	全国	報告数	3,891	384	462	1,163	876	551	282	116	32	11	6
		定点当たり	1.24	0.12	0.15	0.37	0.28	0.18	0.09	0.04	0.01	0.00	0.00
	全県	報告数	184	17	21	66	42	24	8	4	2	-	-
		定点当たり	0.84	0.08	0.10	0.30	0.19	0.11	0.04	0.02	0.01	-	-
	県域	報告数	74	7	11	24	16	10	4	2	-	-	-
		定点当たり	1.03	0.10	0.15	0.33	0.22	0.14	0.06	0.03	-	-	-
咽頭結膜熱	全国	報告数	137	2	7	52	25	22	12	7	4	1	-
		定点当たり	0.04	0.00	0.00	0.02	0.01	0.01	0.00	0.00	0.00	0.00	-
	全県	報告数	7	1	-	-	1	2	-	1	1	-	-
		定点当たり	0.03	0.00	-	-	0.00	0.01	-	0.00	0.00	-	-
	県域	報告数	2	-	-	-	-	1	-	-	1	-	-
		定点当たり	0.03	-	-	-	-	0.01	-	-	0.01	-	-
A群溶血性 レンサ球菌 咽頭炎	全国	報告数	806	2	8	58	69	100	95	117	65	57	46
		定点当たり	0.26	0.00	0.00	0.02	0.02	0.03	0.03	0.04	0.02	0.02	0.01
	全県	報告数	26	-	-	2	3	3	4	3	3	3	2
		定点当たり	0.12	-	-	0.01	0.01	0.01	0.02	0.01	0.01	0.01	0.01
	県域	報告数	3	-	-	-	-	-	-	1	1	-	-
		定点当たり	0.04	-	-	-	-	-	-	0.01	0.01	-	-
感染性胃腸炎	全国	報告数	5,156	75	422	928	655	525	475	344	262	210	176
		定点当たり	1.64	0.02	0.13	0.30	0.21	0.17	0.15	0.11	0.08	0.07	0.06
	全県	報告数	292	3	24	31	32	37	18	20	11	21	15
		定点当たり	1.34	0.01	0.11	0.14	0.15	0.17	0.08	0.09	0.05	0.10	0.07
	県域	報告数	89	2	2	7	4	14	6	9	6	12	8
		定点当たり	1.24	0.03	0.03	0.10	0.06	0.19	0.08	0.13	0.08	0.17	0.11
水痘	全国	報告数	138	4	8	17	9	8	11	13	9	12	10
		定点当たり	0.04	0.00	0.00	0.01	0.00	0.00	0.00	0.00	0.00	0.00	0.00
	全県	報告数	7	-	-	-	-	-	-	1	2	1	-
		定点当たり	0.03	-	-	-	-	-	-	0.00	0.01	0.00	-
	県域	報告数	2	-	-	-	-	-	-	-	1	1	-
		定点当たり	0.03	-	-	-	-	-	-	-	0.01	0.01	-

インフルエンザ定点	項目	9	10-14	15-19	20-29	30-39	40-49	50-59	60-69	70-79	80歳以上	
インフルエンザ (高病原性鳥インフル エンザを除く)	全国	報告数	3	7	8	13	10	5	4	2	-	-
		定点当たり	0.00	0.00	0.00	0.00	0.00	0.00	0.00	0.00	-	-
	全県	報告数	1	-	-	-	-	-	-	-	-	-
		定点当たり	0.00	-	-	-	-	-	-	-	-	-
	県域	報告数	-	-	-	-	-	-	-	-	-	-
		定点当たり	-	-	-	-	-	-	-	-	-	-

小児科定点	項目	9	10-14	15-19	20歳以上	
RSウイルス 感染症	全国	報告数	2	2	1	3
		定点当たり	0.00	0.00	0.00	0.00
	全県	報告数	-	-	-	-
		定点当たり	-	-	-	-
	県域	報告数	-	-	-	-
		定点当たり	-	-	-	-
咽頭結膜熱	全国	報告数	3	-	-	2
		定点当たり	0.00	-	-	0.00
	全県	報告数	1	-	-	-
		定点当たり	0.00	-	-	-
	県域	報告数	-	-	-	-
		定点当たり	-	-	-	-
A群溶血性 レンサ球菌 咽頭炎	全国	報告数	32	104	19	34
		定点当たり	0.01	0.03	0.01	0.01
	全県	報告数	1	-	-	2
		定点当たり	0.00	-	-	0.01
	県域	報告数	1	-	-	-
		定点当たり	0.01	-	-	-
感染性胃腸炎	全国	報告数	165	416	104	399
		定点当たり	0.05	0.13	0.03	0.13
	全県	報告数	14	22	10	34
		定点当たり	0.06	0.10	0.05	0.16
	県域	報告数	4	7	1	7
		定点当たり	0.06	0.10	0.01	0.10
水痘	全国	報告数	8	22	1	6
		定点当たり	0.00	0.01	0.00	0.00
	全県	報告数	-	2	-	1
		定点当たり	-	0.01	-	0.00
	県域	報告数	-	-	-	-
		定点当たり	-	-	-	-

表2 報告数・定点当たり報告数、疾病・年齢階級別
(全県及び横浜市・川崎市・相模原市を除く県域) (その2)

2022年38週(09月19日～09月25日)

*表2は、各保健福祉事務所からの最新の報告をもとに作成しているため、国の選元データである表1および表3の数値と一致しないことがあります。

小児科定点		項目	合計	～5か月	～11か月	1歳
手足口病	全国	報告数	7,102	68	599	2,395
		定点当たり	2.26	0.02	0.19	0.76
	全県	報告数	653	6	58	186
		定点当たり	3.00	0.03	0.27	0.85
	県域	報告数	215	2	15	37
		定点当たり	2.99	0.03	0.21	0.51
伝染性紅斑	全国	報告数	34	1	1	15
		定点当たり	0.01	0.00	0.00	0.00
	全県	報告数	2	-	-	-
		定点当たり	0.01	-	-	-
	県域	報告数	-	-	-	-
		定点当たり	-	-	-	-
突発性発しん	全国	報告数	700	5	187	404
		定点当たり	0.22	0.00	0.06	0.13
	全県	報告数	39	-	13	18
		定点当たり	0.18	-	0.06	0.08
	県域	報告数	12	-	3	6
		定点当たり	0.17	-	0.04	0.08
ヘルパンギーナ	全国	報告数	1,346	8	95	376
		定点当たり	0.43	0.00	0.03	0.12
	全県	報告数	74	1	5	21
		定点当たり	0.34	0.00	0.02	0.10
	県域	報告数	24	1	1	7
		定点当たり	0.33	0.01	0.01	0.10
流行性耳下腺炎	全国	報告数	93	-	-	1
		定点当たり	0.03	-	-	0.00
	全県	報告数	6	-	-	-
		定点当たり	0.03	-	-	-
	県域	報告数	2	-	-	-
		定点当たり	0.03	-	-	-

小児科定点		項目	2	3	4	5	6	7	8	9	10-14	15-19	20歳以上
手足口病	全国	報告数	1,836	1,133	482	233	133	53	43	26	34	9	58
		定点当たり	0.58	0.36	0.15	0.07	0.04	0.02	0.01	0.01	0.01	0.00	0.02
	全県	報告数	174	132	49	19	10	5	7	1	1	1	4
		定点当たり	0.80	0.61	0.22	0.09	0.05	0.02	0.03	0.00	0.00	0.00	0.02
	県域	報告数	67	53	21	9	3	2	3	-	-	-	3
		定点当たり	0.93	0.74	0.29	0.13	0.04	0.03	0.04	-	-	-	0.04
伝染性紅斑	全国	報告数	7	3	3	2	-	-	1	-	1	-	-
		定点当たり	0.00	0.00	0.00	0.00	-	-	0.00	-	0.00	-	-
	全県	報告数	-	-	1	1	-	-	-	-	-	-	-
		定点当たり	-	-	0.00	0.00	-	-	-	-	-	-	-
	県域	報告数	-	-	-	-	-	-	-	-	-	-	-
		定点当たり	-	-	-	-	-	-	-	-	-	-	-
突発性発しん	全国	報告数	58	32	8	6	-	-	-	-	-	-	-
		定点当たり	0.02	0.01	0.00	0.00	-	-	-	-	-	-	-
	全県	報告数	4	3	1	-	-	-	-	-	-	-	-
		定点当たり	0.02	0.01	0.00	-	-	-	-	-	-	-	-
	県域	報告数	1	1	1	-	-	-	-	-	-	-	-
		定点当たり	0.01	0.01	0.01	-	-	-	-	-	-	-	-
ヘルパンギーナ	全国	報告数	308	237	124	91	46	19	13	6	17	1	5
		定点当たり	0.10	0.08	0.04	0.03	0.01	0.01	0.00	0.00	0.01	0.00	0.00
	全県	報告数	21	12	6	2	4	-	1	-	1	-	-
		定点当たり	0.10	0.06	0.03	0.01	0.02	-	0.00	-	0.00	-	-
	県域	報告数	6	5	2	-	1	-	-	-	1	-	-
		定点当たり	0.08	0.07	0.03	-	0.01	-	-	-	0.01	-	-
流行性耳下腺炎	全国	報告数	15	6	11	14	7	14	8	4	12	1	-
		定点当たり	0.00	0.00	0.00	0.00	0.00	0.00	0.00	0.00	0.00	0.00	0.00
	全県	報告数	-	-	1	2	-	1	1	-	1	-	-
		定点当たり	-	-	0.00	0.01	-	0.00	0.00	-	0.00	-	-
	県域	報告数	-	-	-	1	-	1	-	-	-	-	-
		定点当たり	-	-	-	0.01	-	0.01	-	-	-	-	-

表2 報告数・定点当たり報告数、疾病・年齢階級別
(全県及び横浜市・川崎市・相模原市を除く県域) (その3)

2022年38週(09月19日~09月25日)

*表2は、各保健福祉事務所からの最新の報告をもとに作成しているため、国の還元データである表1および表3の数値と一致しないことがあります。

眼科定点		項目	合計	~5か月	~11か月	1歳	2	3	4	5	6	7	8
急性出血性結膜炎	全国	報告数	4	1	-	-	-	-	-	-	-	-	-
		定点当たり	0.01	0.00	-	-	-	-	-	-	-	-	-
	全県	報告数	-	-	-	-	-	-	-	-	-	-	-
		定点当たり	-	-	-	-	-	-	-	-	-	-	-
	県域	報告数	-	-	-	-	-	-	-	-	-	-	-
		定点当たり	-	-	-	-	-	-	-	-	-	-	-
流行性角結膜炎	全国	報告数	129	-	1	3	5	1	4	1	2	-	-
		定点当たり	0.19	-	0.00	0.00	0.01	0.00	0.01	0.00	0.00	-	-
	全県	報告数	32	-	1	1	2	-	1	-	-	-	-
		定点当たり	0.67	-	0.02	0.02	0.04	-	0.02	-	-	-	-
	県域	報告数	10	-	-	-	-	-	1	-	-	-	-
		定点当たり	0.59	-	-	-	-	-	0.06	-	-	-	-

基幹定点(週報)		項目	合計	0歳	1-4	5-9	10-14	15-19	20-24	25-29	30-34	35-39	40-44
細菌性髄膜炎	全国	報告数	3	-	-	-	-	-	-	-	-	-	-
		定点当たり	0.01	-	-	-	-	-	-	-	-	-	-
	全県	報告数	1	-	-	-	-	-	-	-	-	-	-
		定点当たり	0.08	-	-	-	-	-	-	-	-	-	-
	県域	報告数	1	-	-	-	-	-	-	-	-	-	-
		定点当たり	0.20	-	-	-	-	-	-	-	-	-	-
無菌性髄膜炎	全国	報告数	8	1	1	1	1	-	1	-	-	-	-
		定点当たり	0.02	0.00	0.00	0.00	0.00	-	0.00	-	-	-	-
	全県	報告数	1	-	-	-	1	-	-	-	-	-	-
		定点当たり	0.08	-	-	-	0.08	-	-	-	-	-	-
	県域	報告数	1	-	-	-	1	-	-	-	-	-	-
		定点当たり	0.20	-	-	-	0.20	-	-	-	-	-	-
マイコプラズマ肺炎	全国	報告数	5	-	-	-	-	-	-	-	-	1	-
		定点当たり	0.01	-	-	-	-	-	-	-	-	-	0.00
	全県	報告数	-	-	-	-	-	-	-	-	-	-	-
		定点当たり	-	-	-	-	-	-	-	-	-	-	-
	県域	報告数	-	-	-	-	0	-	-	-	-	-	-
		定点当たり	-	-	-	-	0.01	-	-	-	-	-	-
クラミジア肺炎(オウム病を除く)	全国	報告数	2	-	-	-	-	-	1	1	-	-	-
		定点当たり	0.00	-	-	-	-	-	0.00	0.00	-	-	-
	全県	報告数	-	-	-	-	-	-	-	-	-	-	-
		定点当たり	-	-	-	-	-	-	-	-	-	-	-
	県域	報告数	-	-	-	-	-	-	-	-	-	-	-
		定点当たり	-	-	-	-	-	-	-	-	-	-	-
感染性胃腸炎(ロタウイルス)	全国	報告数	1	-	-	-	-	-	-	-	-	-	-
		定点当たり	0.00	-	-	-	-	-	-	-	-	-	-
	全県	報告数	-	-	-	-	-	-	-	-	-	-	-
		定点当たり	-	-	-	-	-	-	-	-	-	-	-
	県域	報告数	-	-	-	-	-	-	-	-	-	-	-
		定点当たり	-	-	-	-	-	-	-	-	-	-	-

眼科定点		項目	9	10-14	15-19	20-29	30-39	40-49	50-59	60-69	70歳以上
急性出血性結膜炎	全国	報告数	-	-	-	-	-	2	1	-	-
		定点当たり	-	-	-	-	-	0.00	0.00	-	-
	全県	報告数	-	-	-	-	-	-	-	-	-
		定点当たり	-	-	-	-	-	-	-	-	-
	県域	報告数	-	-	-	-	-	-	-	-	-
		定点当たり	-	-	-	-	-	-	-	-	-
流行性角結膜炎	全国	報告数	-	6	9	25	19	17	10	11	15
		定点当たり	-	0.01	0.01	0.04	0.03	0.02	0.01	0.02	0.02
	全県	報告数	-	2	2	8	5	2	2	2	4
		定点当たり	-	0.04	0.04	0.17	0.10	0.04	0.04	0.04	0.08
	県域	報告数	-	1	2	1	1	1	2	1	-
		定点当たり	-	0.06	0.12	0.06	0.06	0.06	0.12	0.06	-

基幹定点(週報)		項目	45-49	50-54	55-59	60-64	65-69	70歳以上
細菌性髄膜炎	全国	報告数	2	-	-	-	-	1
		定点当たり	0.00	-	-	-	-	0.00
	全県	報告数	1	-	-	-	-	-
		定点当たり	0.08	-	-	-	-	-
	県域	報告数	1	-	-	-	-	-
		定点当たり	0.20	-	-	-	-	-
無菌性髄膜炎	全国	報告数	-	-	1	-	-	2
		定点当たり	-	-	0.00	-	-	0.00
	全県	報告数	-	-	-	-	-	-
		定点当たり	-	-	-	-	-	-
	県域	報告数	-	-	-	-	-	-
		定点当たり	-	-	-	-	-	-
マイコプラズマ肺炎	全国	報告数	-	-	1	-	-	3
		定点当たり	-	-	0.00	-	-	0.01
	全県	報告数	-	-	-	-	-	-
		定点当たり	-	-	-	-	-	-
	県域	報告数	-	-	-	-	-	-
		定点当たり	-	-	-	-	-	-
クラミジア肺炎(オウム病を除く)	全国	報告数	-	-	-	-	-	-
		定点当たり	-	-	-	-	-	-
	全県	報告数	-	-	-	-	-	-
		定点当たり	-	-	-	-	-	-
	県域	報告数	-	-	-	-	-	-
		定点当たり	-	-	-	-	-	-
感染性胃腸炎(ロタウイルス)	全国	報告数	-	-	-	-	1	-
		定点当たり	-	-	-	-	0.00	-
	全県	報告数	-	-	-	-	-	-
		定点当たり	-	-	-	-	-	-
	県域	報告数	-	-	-	-	-	-
		定点当たり	-	-	-	-	-	-

表3 5週前～今週の推移 (その1)
 (全県及び横浜市・川崎市・相模原市を除く県域)

2022年38週(09月19日～09月25日)

疾病名	項目		5週前	4週前	3週前	2週前	1週前	今週
			33週	34週	35週	36週	37週	38週
			(08月15日 ～08月21 日)	(08月22日 ～08月28 日)	(08月29日 ～09月04 日)	(09月05日 ～09月11 日)	(09月12日 ～09月18 日)	(09月19日 ～09月25 日)
インフルエンザ (高病原性鳥インフル ンザを除く)	全県	報告数	2	9	7	5	3	2
		定点当たり	0.01	0.03	0.02	0.01	0.01	0.01
	県域	報告数	1	-	-	1	1	1
		定点当たり	0.01	-	-	0.01	0.01	0.01
RSウイルス 感染症	全県	報告数	223	235	261	293	236	184
		定点当たり	1.08	1.07	1.19	1.34	1.15	0.84
	県域	報告数	51	69	87	118	102	74
		定点当たり	0.72	0.96	1.19	1.66	1.42	1.03
咽頭結膜熱	全県	報告数	4	14	15	13	8	7
		定点当たり	0.02	0.06	0.07	0.06	0.04	0.03
	県域	報告数	1	6	6	6	5	2
		定点当たり	0.01	0.08	0.08	0.08	0.07	0.03
A群溶血性 レンサ球菌 咽頭炎	全県	報告数	25	37	32	45	49	26
		定点当たり	0.12	0.17	0.15	0.21	0.24	0.12
	県域	報告数	1	6	4	9	9	3
		定点当たり	0.01	0.08	0.05	0.13	0.13	0.04
感染性胃腸炎	全県	報告数	284	359	443	482	431	292
		定点当たり	1.38	1.64	2.01	2.20	2.09	1.34
	県域	報告数	107	114	128	135	153	89
		定点当たり	1.51	1.58	1.75	1.90	2.13	1.24
水痘	全県	報告数	11	9	8	8	15	7
		定点当たり	0.05	0.04	0.04	0.04	0.07	0.03
	県域	報告数	2	3	5	1	5	2
		定点当たり	0.03	0.04	0.07	0.01	0.07	0.03
手足口病	全県	報告数	900	1,175	1,188	1,101	939	653
		定点当たり	4.37	5.37	5.40	5.03	4.56	3.00
	県域	報告数	264	345	377	280	277	215
		定点当たり	3.72	4.79	5.16	3.94	3.85	2.99
伝染性紅斑	全県	報告数	5	-	-	2	1	2
		定点当たり	0.02	-	-	0.01	0.00	0.01
	県域	報告数	-	-	-	-	-	-
		定点当たり	-	-	-	-	-	-
突発性発しん	全県	報告数	37	39	57	57	45	39
		定点当たり	0.18	0.18	0.26	0.26	0.22	0.18
	県域	報告数	11	11	18	18	16	12
		定点当たり	0.15	0.15	0.25	0.25	0.22	0.17

表3 5週前～今週の推移 (その2)
 (全県及び横浜市・川崎市・相模原市を除く県域)

2022年38週(09月19日～09月25日)

疾病名	項目		5週前	4週前	3週前	2週前	1週前	今週
			33週	34週	35週	36週	37週	38週
			(08月15日 ～08月21 日)	(08月22日 ～08月28 日)	(08月29日 ～09月04 日)	(09月05日 ～09月11 日)	(09月12日 ～09月18 日)	(09月19日 ～09月25 日)
ヘルパンギーナ	全県	報告数	147	210	222	269	175	74
		定点当たり	0.71	0.96	1.01	1.23	0.85	0.34
	県域	報告数	36	56	47	62	59	24
		定点当たり	0.51	0.78	0.64	0.87	0.82	0.33
流行性耳下腺炎	全県	報告数	3	9	8	6	8	6
		定点当たり	0.01	0.04	0.04	0.03	0.04	0.03
	県域	報告数	-	2	2	1	5	2
		定点当たり	-	0.03	0.03	0.01	0.07	0.03
急性出血性結膜炎	全県	報告数	-	-	-	-	-	-
		定点当たり	-	-	-	-	-	-
	県域	報告数	-	-	-	-	-	-
		定点当たり	-	-	-	-	-	-
流行性角結膜炎	全県	報告数	16	15	14	17	23	32
		定点当たり	0.34	0.31	0.29	0.33	0.51	0.67
	県域	報告数	5	5	5	4	9	10
		定点当たり	0.29	0.29	0.29	0.24	0.53	0.59
細菌性髄膜炎	全県	報告数	-	-	-	1	-	1
		定点当たり	-	-	-	0.08	-	0.08
	県域	報告数	-	-	-	1	-	1
		定点当たり	-	-	-	0.20	-	0.20
無菌性髄膜炎	全県	報告数	-	1	-	1	1	1
		定点当たり	-	0.09	-	0.08	0.09	0.08
	県域	報告数	-	-	-	1	1	1
		定点当たり	-	-	-	0.20	0.20	0.20
マイコプラズマ肺炎	全県	報告数	-	-	-	-	-	-
		定点当たり	-	-	-	-	-	-
	県域	報告数	-	-	-	-	-	-
		定点当たり	-	-	-	-	-	-
クラミジア肺炎 (オウム病を除く)	全県	報告数	-	-	-	-	-	-
		定点当たり	-	-	-	-	-	-
	県域	報告数	-	-	-	-	-	-
		定点当たり	-	-	-	-	-	-
感染性胃腸炎 (ロタウイルス)	全県	報告数	-	1	-	-	-	-
		定点当たり	-	0.09	-	-	-	-
	県域	報告数	-	-	-	-	-	-
		定点当たり	-	-	-	-	-	-