



## 今週の注目感染症

### ～レジオネラ症～

レジオネラ症はレジオネラ属菌による細菌感染症です。主な病型として重症の肺炎を引き起こす肺炎型と、一過性で自然に改善するポンティアック熱型が知られています。症状としては、肺炎型の場合は全身倦怠感、頭痛、筋肉痛などから始まり、咳や38度以上の発熱、悪寒、胸痛、呼吸困難がみられるようになります。ポンティアック熱型の場合は突然の発熱、悪寒、筋肉痛の症状がみられますが、一過性で自然に治癒します。レジオネラ症の治療には抗菌薬を用います。レジオネラ症は主にレジオネラ属菌に汚染されたエアロゾル(細かい霧やしぶき)の吸入によって細菌が感染することによって起こります。エアロゾルの発生源としてエアコン、加湿器、循環式浴槽などがあります。これらの清掃を定期的に行いレジオネラ属菌に汚染されたエアロゾルの発生を防ぐことが重要です。

### ～新型コロナウイルス感染症～

2022年第37週の報告数は32,088例となり、前週36,708例とくらべて減少しています(※患者情報の変更により、前週と数字が異なる場合があります)。感染拡大を防ぐために、適切な場面でのマスク着用、手洗い、三密の回避等の基本的感染予防の徹底をお願いします。また、神奈川県が公開している情報などで感染時にとるべき行動を確認しておきましょう。

### ～手足口病～

県内で流行が続いています。

## 今週の全数把握対象疾患

(当該週の国による集計及び各保健福祉事務所からの報告をもとに期日を決めて集計しているため、集計数が前後することがあります。)

分類	対象疾患	内訳				神奈川県 (今週)	神奈川県 (2022年累計)
		県域	横浜市	川崎市	相模原市		
二類	結核	2	8	3	3	16	709
三類	腸管出血性大腸菌感染症	4	6	3		13	153
四類	レジオネラ症	1	2			3	76
五類	アメーバ赤痢		1			1	32
	カルバペナム耐性腸内細菌科細菌感染症		1	1	1	3	72
	クロイツフェルト・ヤコブ病	1				1	11
	劇症型溶血性レンサ球菌感染症		1			1	44
	後天性免疫不全症候群		1			1	25
	侵襲性肺炎球菌感染症		1			1	46
	梅毒	3	3	2	1	9	358

## 全数把握対象疾患情報

- ・結核16例：年齢群は20歳代3例、40歳代4例、50歳代1例、70歳代3例、80歳代3例、90歳以上2例、病型は肺結核9例、頸部リンパ節結核1例、肺結核およびその他の結核2例、無症状病原体保有者4例
- ・腸管出血性大腸菌感染症13例：年齢群は10歳未満1例、10歳代1例、20歳代4例、30歳代1例、40歳代1例、50歳代1例、60歳代3例、80歳代1例、血清型・毒素型は、O26VT1 3例、O26VT不明 1例、O103VT1 3例、O111VT1VT2 1例、O157VT1VT2 1例、O157VT不明 1例、O不明VT2 1例、O不明VT1VT2 2例、推定感染経路は経口感染5例、不明8例、推定感染地域は神奈川県5例、静岡県1例、日本国内都道府県不明3例、不明4例
- ・レジオネラ症3例：年齢群は40歳代1例、50歳代2例、病型は肺炎型3例、推定感染経路は水系感染2例、不明1例、推定感染地域は神奈川県3例
- ・アメーバ赤痢1例：年齢群は40歳代、病型は腸管アメーバ症、推定感染経路は性的接触、推定感染地域は日本国内都道府県不明
- ・カルバペナム耐性腸内細菌科細菌感染症3例：年齢群は20歳代1例、60歳代1例、70歳代1例、菌種は、*Klebsiella pneumoniae* 1例、*Klebsiella aerogenes* 1例、*Enterobacter cloacae* 1例、推定感染経路は不明3例、推定感染地域は日本国内都道府県不明1例、不明2例
- ・クロイツフェルト・ヤコブ病1例：年齢群は70歳代、病型は孤発性プリオン病(古典型クロイツフェルト・ヤコブ病)
- ・劇症型溶血性レンサ球菌感染症1例：年齢群は50歳代、血清群はG群、感染経路は不明、推定感染地域は神奈川県
- ・後天性免疫不全症候群1例：年齢群は50歳代、病名はAIDS、推定感染経路は性行為感染、推定感染地域は日本国内
- ・侵襲性肺炎球菌感染症1例：年齢群は40歳代、感染経路は不明、推定感染地域は神奈川県、ワクチン接種歴は無し
- ・梅毒9例：年齢群は20歳代3例、30歳代2例、40歳代2例、50歳代2例、病型は早期顕症梅毒Ⅰ期3例、早期顕症梅毒Ⅱ期3例、無症状病原体保有者3例、推定感染経路は性的接触9例、推定感染地域は神奈川県4例、東京都1例、日本国内都道府県不明2例、不明2例

## 新型インフルエンザ等感染症

新型コロナウイルス感染症 32,088例

## 今週の定点把握対象疾患

- ・手足口病の定点当たり報告数が、全県4.56(前週5.03)で警報レベル(5)を下回りました。また、川崎市で5.22(前週6.11)、相模原市で5.11(前週7.07)、茅ヶ崎市で7.00(前週5.00)、小田原保健福祉事務所5.83(前週9.00)、厚木保健福祉事務所6.90(前週5.60)となっています。

## 神奈川県感染症情報センター

神奈川県衛生研究所 企画情報部 衛生情報課

TEL:0467-83-4400(代表)

FAX:0467-89-5211(企画情報部)

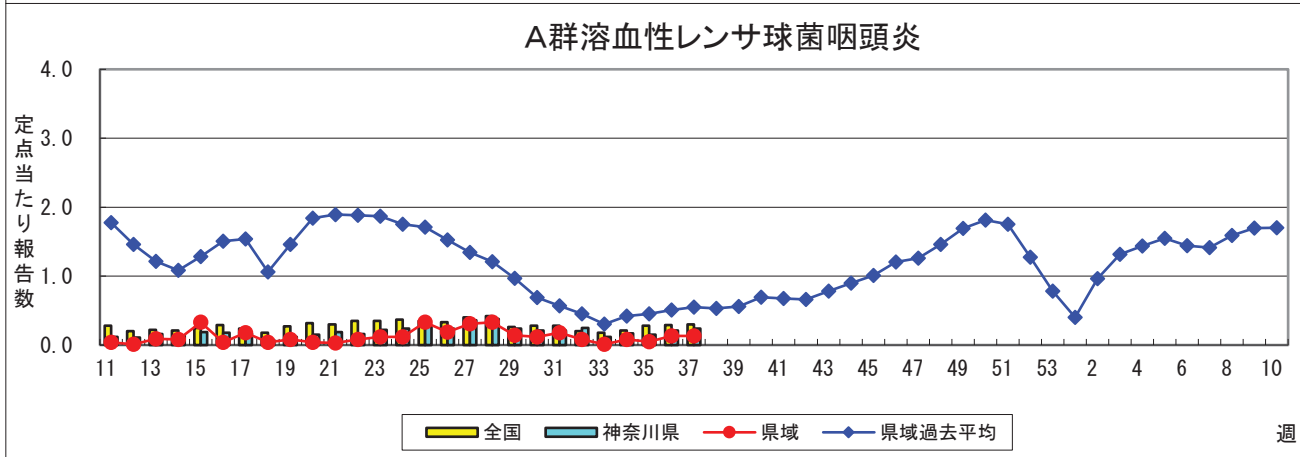
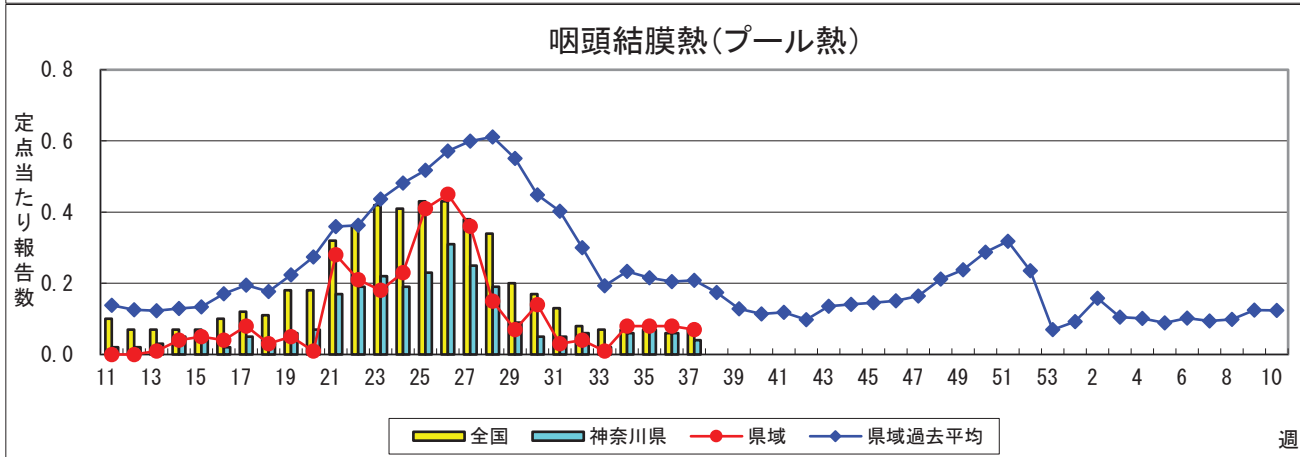
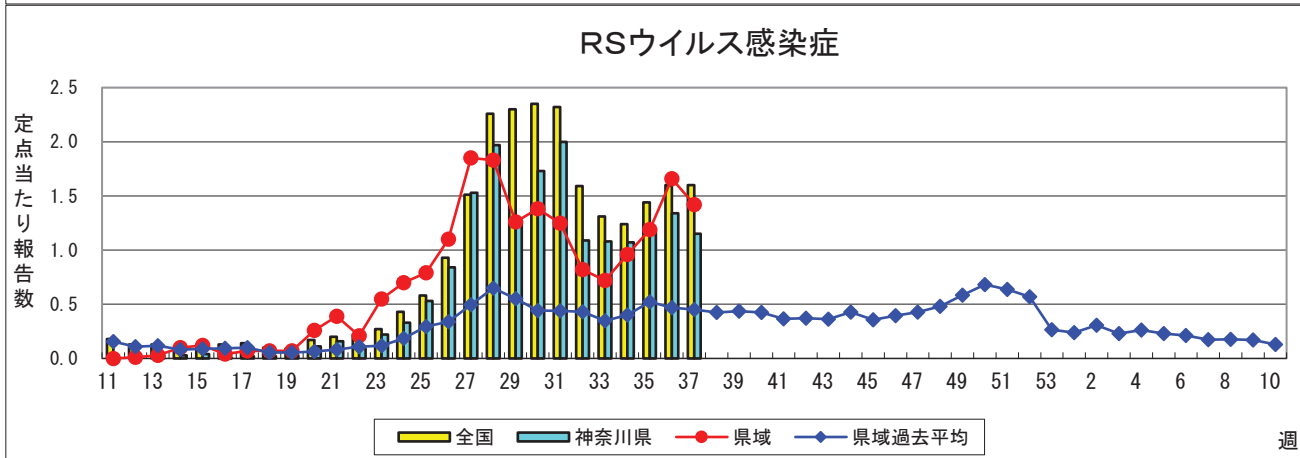
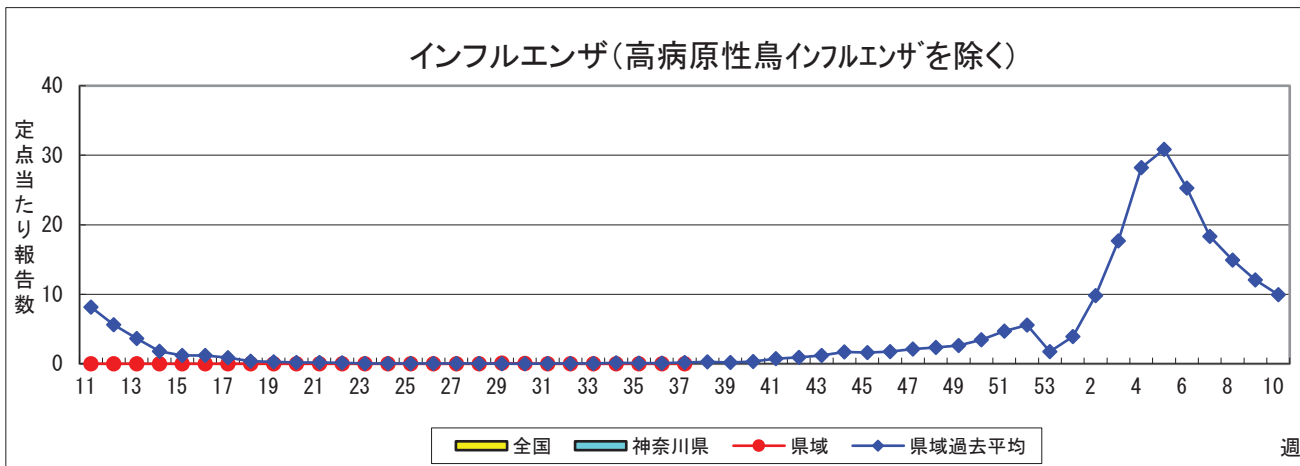
感染症発生動向調査事業は「感染症の予防及び感染症の患者に対する医療に関する法律」によって行われています。

\*県域とは、神奈川県内の市町村のうち横浜市、川崎市、相模原市を除いた地域です

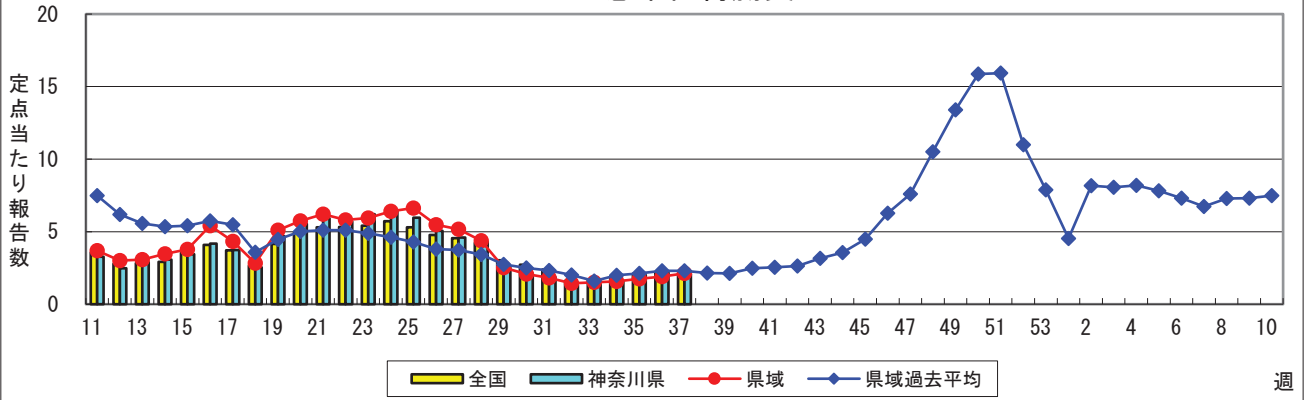
# 感染症発生動向調査: 週報対象疾患の時系列グラフ

※疾患名の括弧書きは、一般名称であり、正式名称ではありません。 2022年37週

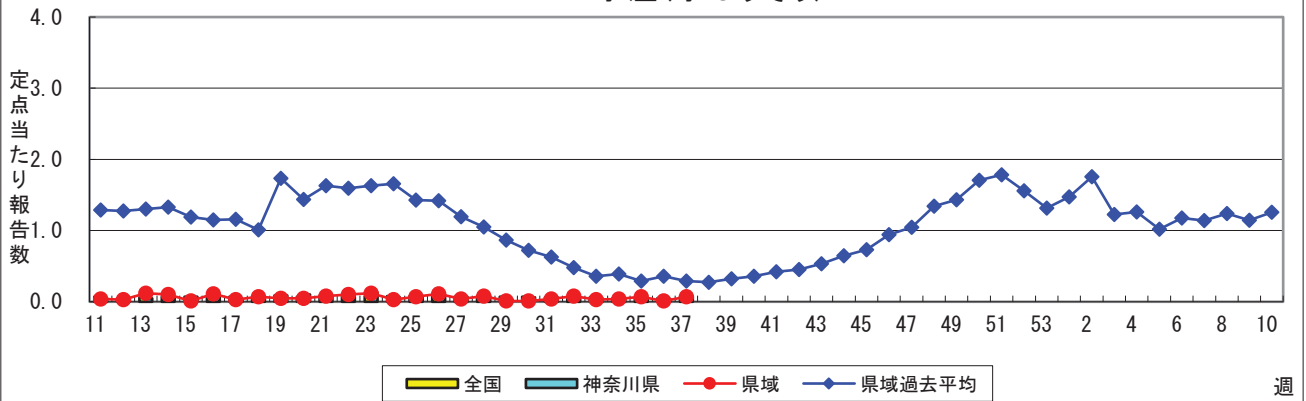
※神奈川県&県域(横浜市・川崎市・相模原市を除く)のデータです。(09月12日~09月18日)



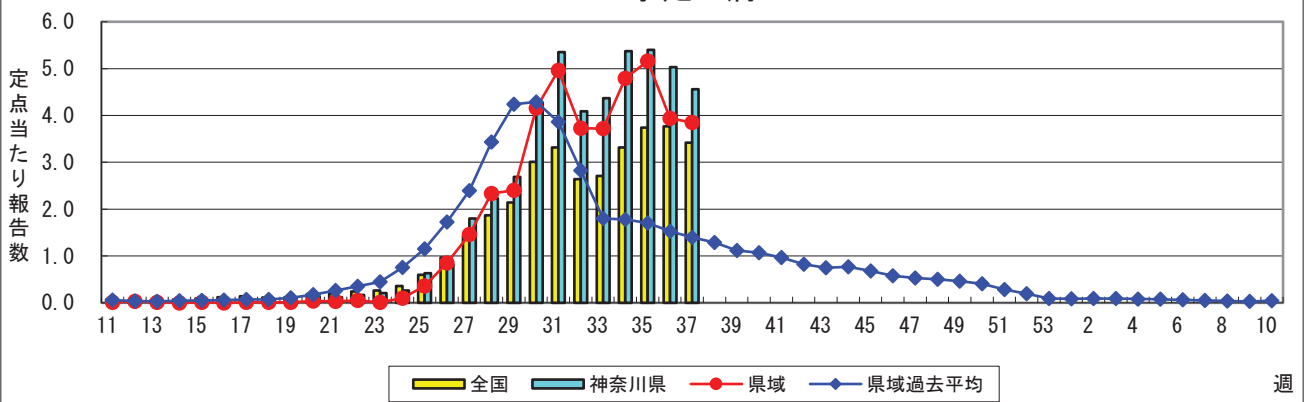
### 感染性胃腸炎



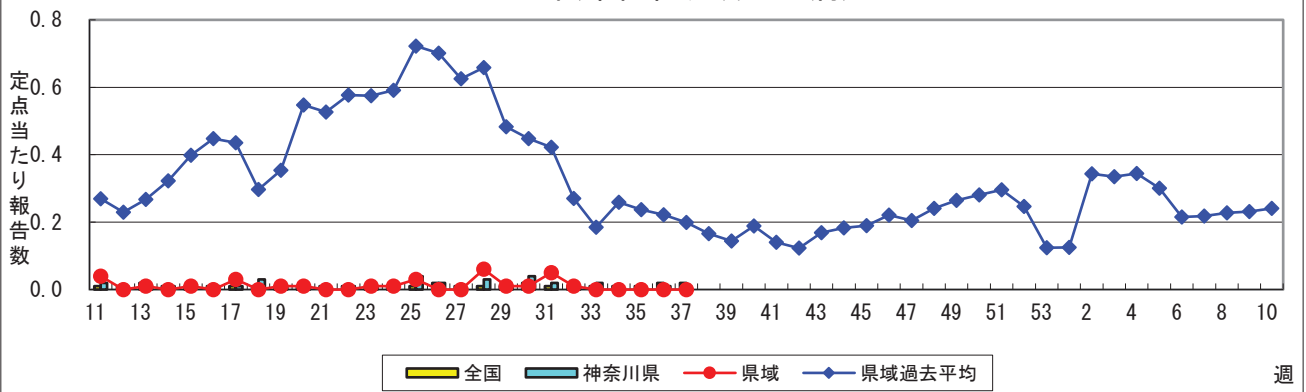
### 水痘(水ぼうそう)



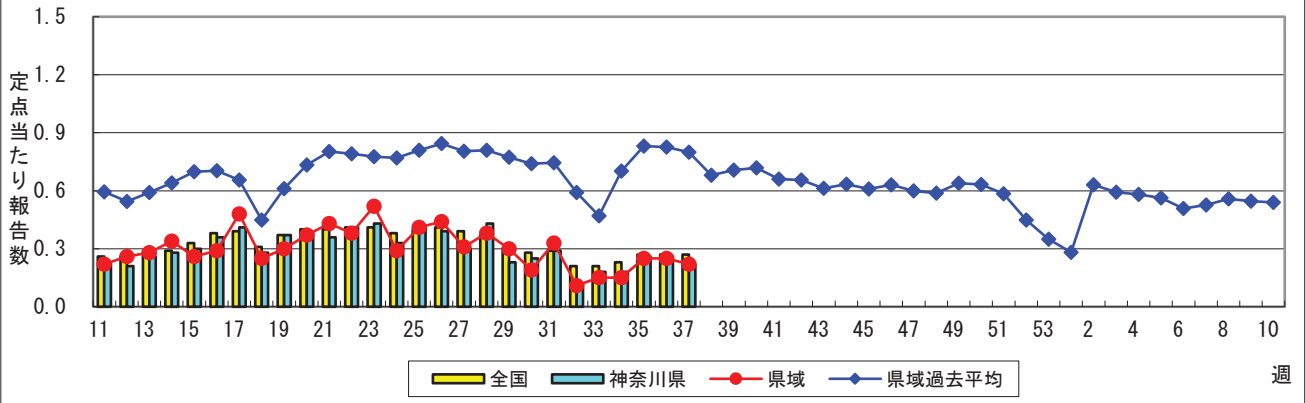
### 手足口病



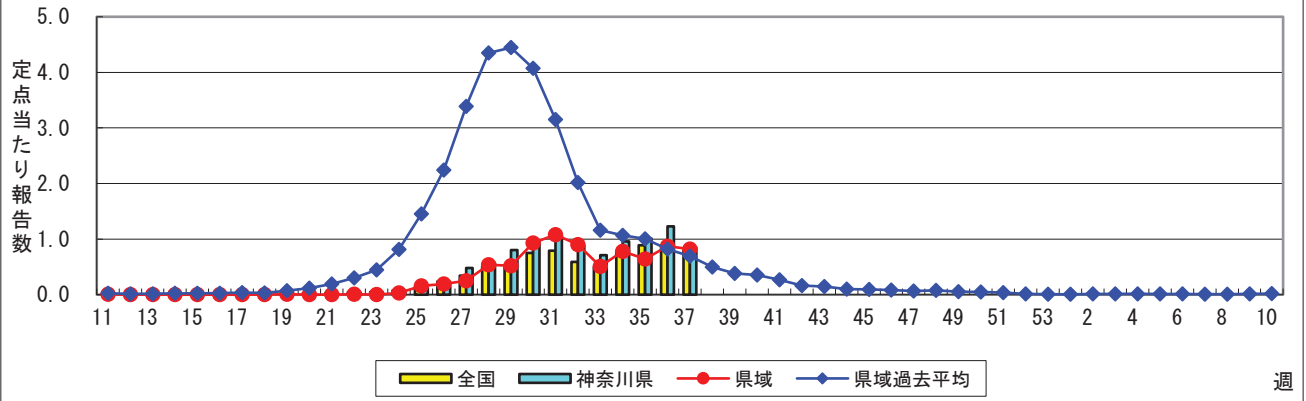
### 伝染性紅斑(リンゴ病)



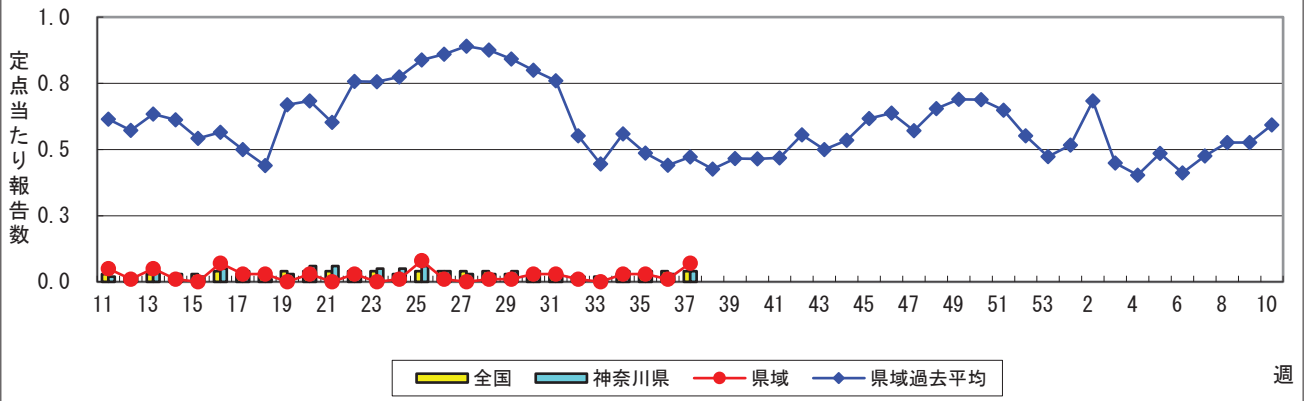
### 突発性発しん



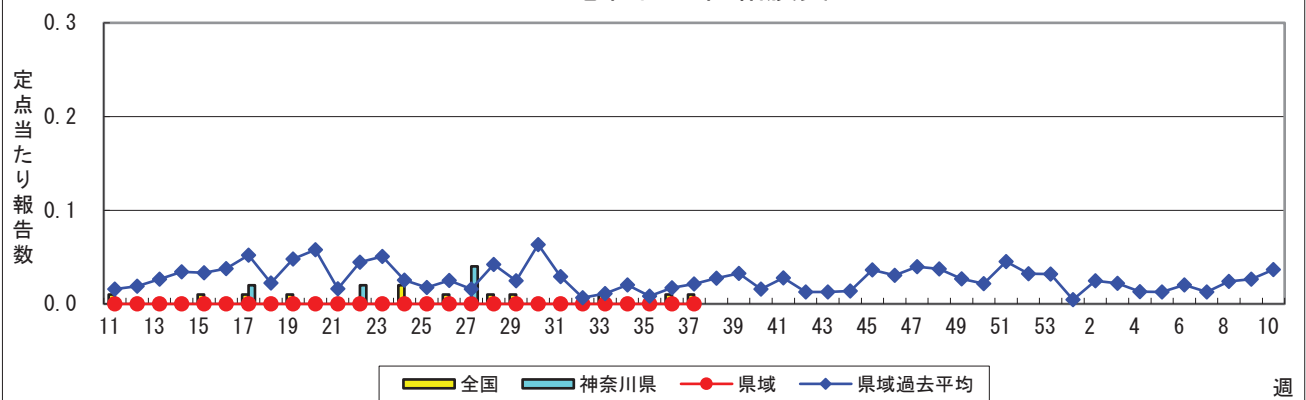
### ヘルパンギーナ



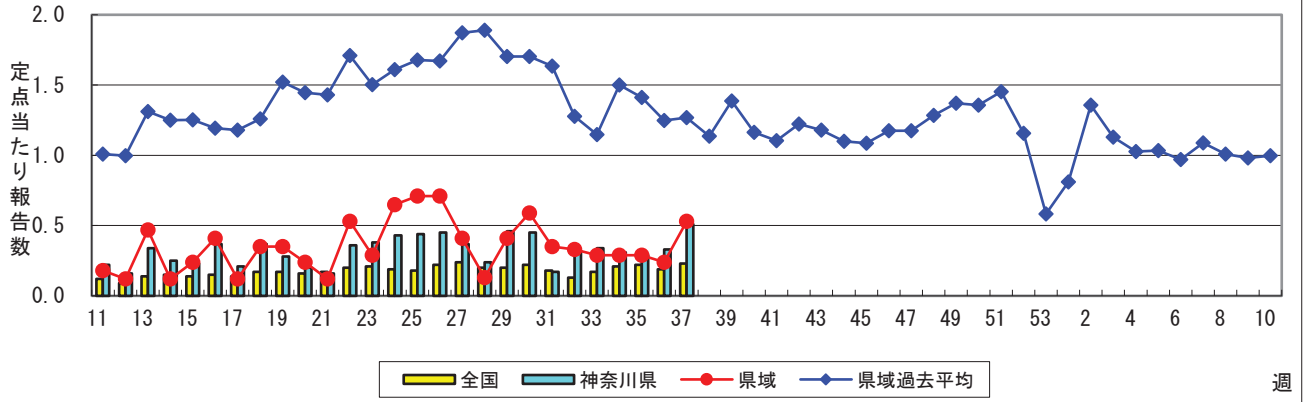
### 流行性耳下腺炎(おたふくかぜ)



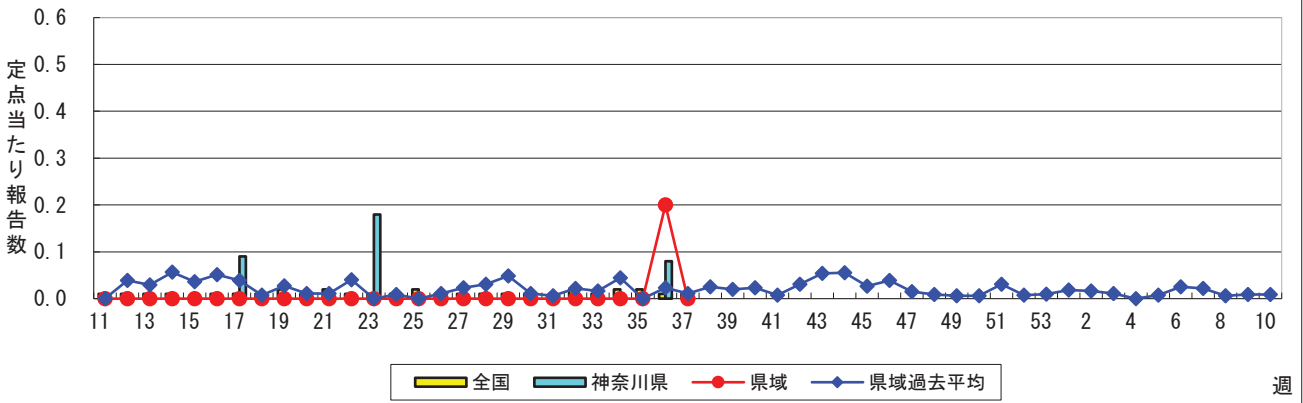
### 急性出血性結膜炎



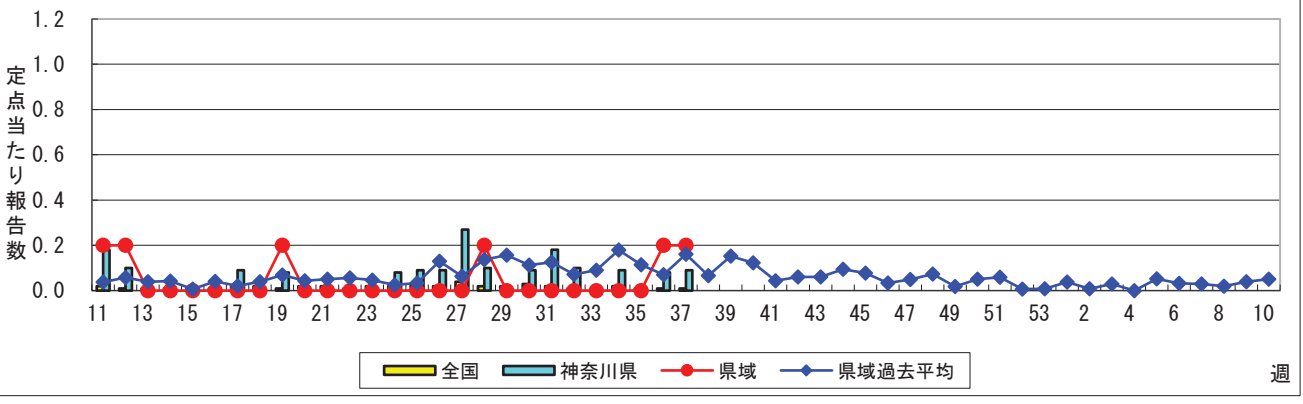
### 流行性角結膜炎



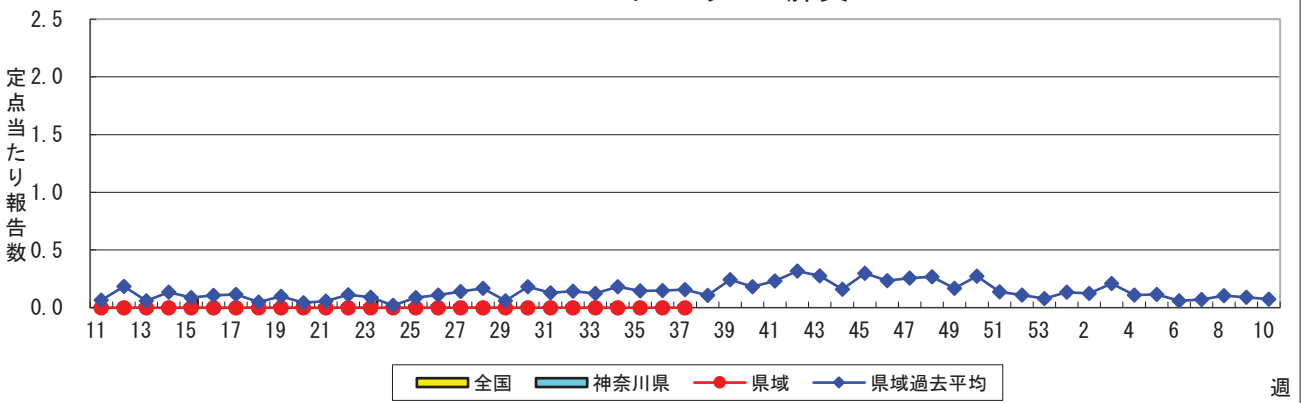
### 細菌性髄膜炎



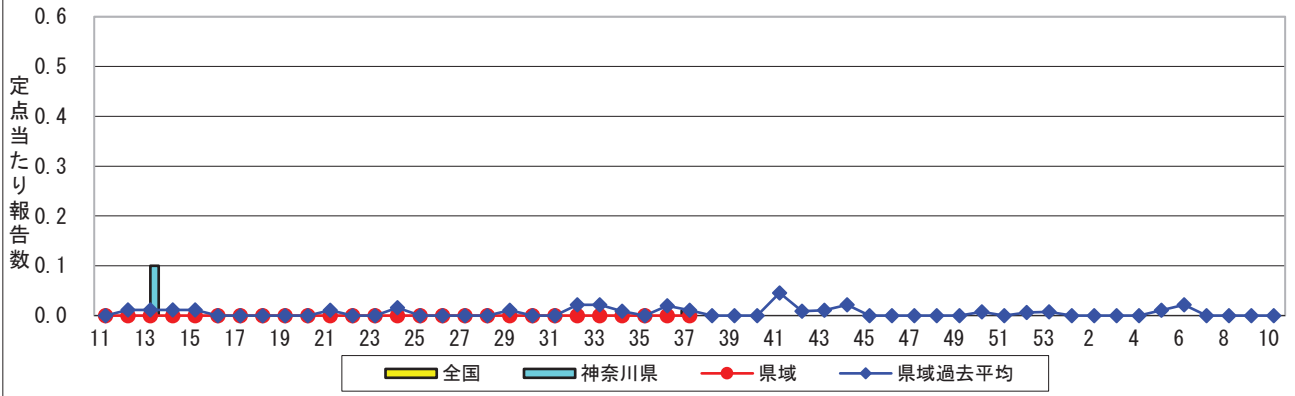
### 無菌性髄膜炎



### マイコプラズマ肺炎



### クラミジア肺炎(オウム病を除く)



### 感染性胃腸炎(ロタウイルス)

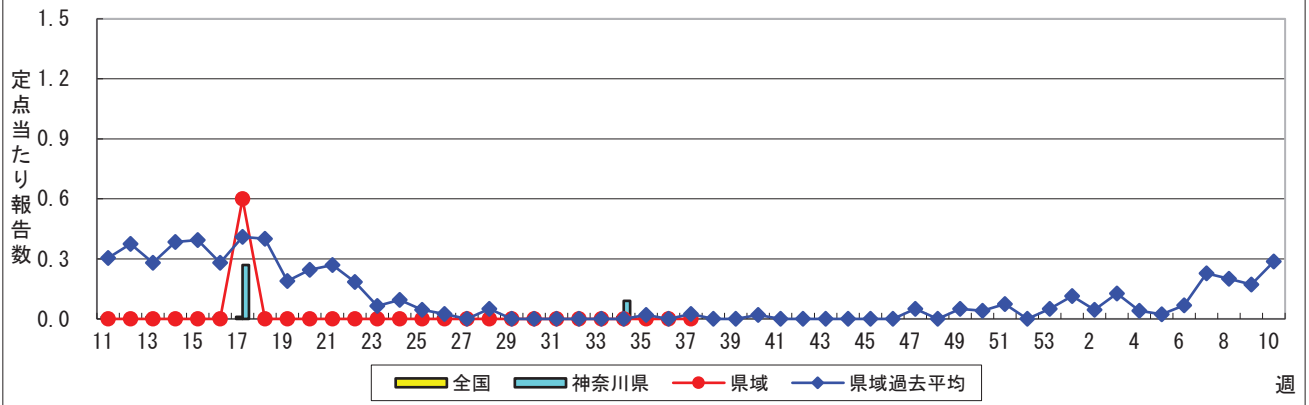


表1 報告数・定点当たり報告数 疾病、政令市・保健所別 (その1)

2022年37週(09月12日~09月18日)

神奈川県	インフルエンザ (高病原性鳥インフルエンザを 除く)		RSウイルス感染症		咽頭結膜熱		A群溶血性レンサ球菌 咽頭炎		感染性胃腸炎	
	報告数	定点当たり	報告数	定点当たり	報告数	定点当たり	報告数	定点当たり	報告数	定点当たり
全県	3	0.01	236	1.15	8	0.04	49	0.24	431	2.09
横浜市	1	0.01	77	1.12	2	0.03	4	0.06	102	1.48
川崎市	1	0.02	31	0.84	1	0.03	12	0.32	84	2.27
相模原市	-	-	26	0.93	-	-	24	0.86	92	3.29
県域 (横浜市、川崎市、相模原市を除く)	1	0.01	102	1.42	5	0.07	9	0.13	153	2.13
横須賀市	-	-	1	0.11	-	-	3	0.33	16	1.78
藤沢市	-	-	17	1.70	-	-	-	-	17	1.70
茅ヶ崎市	-	-	6	0.86	-	-	-	-	19	2.71
平塚	-	-	3	0.43	-	-	1	0.14	20	2.86
平塚 秦野センター	-	-	17	2.83	-	-	4	0.67	22	3.67
鎌倉	-	-	4	0.67	-	-	-	-	11	1.83
鎌倉 三崎センター	-	-	-	-	4	2.00	-	-	1	0.50
小田原	1	0.10	7	1.17	-	-	-	-	11	1.83
小田原 足柄上センター	-	-	-	-	-	-	-	-	2	0.67
厚木	-	-	38	3.80	1	0.10	-	-	28	2.80
厚木 大和センター	-	-	9	1.50	-	-	1	0.17	6	1.00

神奈川県	水痘		手足口病		伝染性紅斑		突発性発しん	
	報告数	定点当たり	報告数	定点当たり	報告数	定点当たり	報告数	定点当たり
全県	15	0.07	939	4.56	1	0.00	45	0.22
横浜市	5	0.07	326	4.72	1	0.01	20	0.29
川崎市	3	0.08	193	5.22	-	-	7	0.19
相模原市	2	0.07	143	5.11	-	-	2	0.07
県域 (横浜市、川崎市、相模原市を除く)	5	0.07	277	3.85	-	-	16	0.22
横須賀市	3	0.33	11	1.22	-	-	1	0.11
藤沢市	-	-	48	4.80	-	-	3	0.30
茅ヶ崎市	-	-	49	7.00	-	-	1	0.14
平塚	-	-	22	3.14	-	-	2	0.29
平塚 秦野センター	-	-	27	4.50	-	-	3	0.50
鎌倉	-	-	5	0.83	-	-	1	0.17
鎌倉 三崎センター	-	-	-	-	-	-	-	-
小田原	1	0.17	35	5.83	-	-	-	-
小田原 足柄上センター	-	-	-	-	-	-	-	-
厚木	1	0.10	69	6.90	-	-	5	0.50
厚木 大和センター	-	-	11	1.83	-	-	-	-

神奈川県	ヘルパンギーナ		流行性耳下腺炎		急性出血性結膜炎		流行性角結膜炎		細菌性髄膜炎	
	報告数	定点当たり	報告数	定点当たり	報告数	定点当たり	報告数	定点当たり	報告数	定点当たり
全県	175	0.85	8	0.04	-	-	23	0.51	-	-
横浜市	35	0.51	2	0.03	-	-	4	0.27	-	-
川崎市	50	1.35	-	-	-	-	1	0.11	-	-
相模原市	31	1.11	1	0.04	-	-	9	2.25	-	-
県域 (横浜市、川崎市、相模原市を除く)	59	0.82	5	0.07	-	-	9	0.53	-	-
横須賀市	6	0.67	-	-	-	-	1	0.50	-	-
藤沢市	9	0.90	1	0.10	-	-	-	-	-	-
茅ヶ崎市	5	0.71	2	0.29	-	-	-	-	...	...
平塚	3	0.43	2	0.29	-	-	2	1.00	-	-
平塚 秦野センター	19	3.17	-	-	-	-	-	-	...	...
鎌倉	4	0.67	-	-	-	-	1	1.00	...	...
鎌倉 三崎センター	-	-	-	-	...	...	...	...	...	...
小田原	4	0.67	-	-	-	-	-	-	...	...
小田原 足柄上センター	-	-	-	-	...	...	...	...	-	-
厚木	6	0.60	-	-	-	-	5	1.67	-	-
厚木 大和センター	3	0.50	-	-	-	-	-	-	...	...





表2 報告数・定点当たり報告数、疾病・年齢階級別  
(全県及び横浜市・川崎市・相模原市を除く県域) (その1)

2022年37週(09月12日～09月18日)

\*表2は、各保健福祉事務所からの最新の報告をもとに作成しているため、国の還元データである表1および表3の数値と一致しないことがあります。

インフルエンザ定点	項目	合計	～5か月	～11か月	1歳	2	3	4	5	6	7	8	
インフルエンザ (高病原性鳥インフル エンザを除く)	全国	報告数	111	2	-	5	3	10	15	16	8	5	3
		定点当たり	0.02	0.00	-	0.00	0.00	0.00	0.00	0.00	0.00	0.00	0.00
	全県	報告数	3	-	-	-	1	1	-	-	-	-	-
		定点当たり	0.01	-	-	-	0.00	0.00	-	-	-	-	-
	県域	報告数	1	-	-	-	-	1	-	-	-	-	-
		定点当たり	0.01	-	-	-	-	0.01	-	-	-	-	-

小児科定点	項目	合計	～5か月	～11か月	1歳	2	3	4	5	6	7	8	
RSウイルス 感染症	全国	報告数	4,978	440	568	1,529	1,176	700	367	138	35	10	3
		定点当たり	1.60	0.14	0.18	0.49	0.38	0.22	0.12	0.04	0.01	0.00	0.00
	全県	報告数	236	30	27	73	47	31	17	9	1	1	-
		定点当たり	1.15	0.15	0.13	0.35	0.23	0.15	0.08	0.04	0.00	0.00	-
	県域	報告数	102	4	13	40	19	13	8	4	1	-	-
		定点当たり	1.42	0.06	0.18	0.56	0.26	0.18	0.11	0.06	0.01	-	-
咽頭結膜熱	全国	報告数	206	1	13	80	36	29	15	11	5	2	5
		定点当たり	0.07	0.00	0.00	0.03	0.01	0.01	0.00	0.00	0.00	0.00	0.00
	全県	報告数	8	-	-	1	1	-	2	3	-	-	1
		定点当たり	0.04	-	-	0.00	0.00	-	0.01	0.01	-	-	0.00
	県域	報告数	5	-	-	-	1	-	1	2	-	-	1
		定点当たり	0.07	-	-	-	0.01	-	0.01	0.03	-	-	0.01
A群溶血性 レンサ球菌 咽頭炎	全国	報告数	938	2	5	71	120	131	116	107	72	72	52
		定点当たり	0.30	0.00	0.00	0.02	0.04	0.04	0.04	0.03	0.02	0.02	0.02
	全県	報告数	49	-	-	3	9	5	7	8	3	7	-
		定点当たり	0.24	-	-	0.01	0.04	0.02	0.03	0.04	0.01	0.03	-
	県域	報告数	9	-	-	-	1	-	1	2	1	3	-
		定点当たり	0.13	-	-	-	0.01	-	0.01	0.03	0.01	0.04	-
感染性胃腸炎	全国	報告数	6,665	77	489	1,241	854	658	526	466	302	281	219
		定点当たり	2.14	0.02	0.16	0.40	0.27	0.21	0.17	0.15	0.10	0.09	0.07
	全県	報告数	431	3	34	61	62	33	35	35	28	18	19
		定点当たり	2.09	0.01	0.17	0.30	0.30	0.16	0.17	0.17	0.14	0.09	0.09
	県域	報告数	153	1	14	17	18	14	14	15	10	5	4
		定点当たり	2.13	0.01	0.19	0.24	0.25	0.19	0.19	0.21	0.14	0.07	0.06
水痘	全国	報告数	221	2	13	29	21	16	14	14	23	23	14
		定点当たり	0.07	0.00	0.00	0.01	0.01	0.01	0.00	0.00	0.01	0.01	0.00
	全県	報告数	15	-	1	1	-	1	-	-	4	1	-
		定点当たり	0.07	-	0.00	0.00	-	0.00	-	-	0.02	0.00	-
	県域	報告数	5	-	-	1	-	-	-	-	3	-	-
		定点当たり	0.07	-	-	0.01	-	-	-	-	0.04	-	-

インフルエンザ定点	項目	9	10-14	15-19	20-29	30-39	40-49	50-59	60-69	70-79	80歳以上	
インフルエンザ (高病原性鳥インフル エンザを除く)	全国	報告数	1	11	11	3	6	5	3	2	-	2
		定点当たり	0.00	0.00	0.00	0.00	0.00	0.00	0.00	0.00	-	0.00
	全県	報告数	-	-	1	-	-	-	-	-	-	-
		定点当たり	-	-	0.00	-	-	-	-	-	-	-
	県域	報告数	-	-	-	-	-	-	-	-	-	-
		定点当たり	-	-	-	-	-	-	-	-	-	-

小児科定点	項目	9	10-14	15-19	20歳以上	
RSウイルス 感染症	全国	報告数	1	4	1	6
		定点当たり	0.00	0.00	0.00	0.00
	全県	報告数	-	-	-	-
		定点当たり	-	-	-	-
	県域	報告数	-	-	-	-
		定点当たり	-	-	-	-
咽頭結膜熱	全国	報告数	2	3	-	4
		定点当たり	0.00	0.00	-	0.00
	全県	報告数	-	-	-	-
		定点当たり	-	-	-	-
	県域	報告数	-	-	-	-
		定点当たり	-	-	-	-
A群溶血性 レンサ球菌 咽頭炎	全国	報告数	39	103	13	35
		定点当たり	0.01	0.03	0.00	0.01
	全県	報告数	1	4	1	1
		定点当たり	0.00	0.02	0.00	0.00
	県域	報告数	-	1	-	-
		定点当たり	-	0.01	-	-
感染性胃腸炎	全国	報告数	238	717	147	450
		定点当たり	0.08	0.23	0.05	0.14
	全県	報告数	17	39	12	35
		定点当たり	0.08	0.19	0.06	0.17
	県域	報告数	7	18	3	13
		定点当たり	0.10	0.25	0.04	0.18
水痘	全国	報告数	18	23	5	6
		定点当たり	0.01	0.01	0.00	0.00
	全県	報告数	4	2	1	-
		定点当たり	0.02	0.01	0.00	-
	県域	報告数	-	-	1	-
		定点当たり	-	-	0.01	-

表2 報告数・定点当たり報告数、疾病・年齢階級別  
(全県及び横浜市・川崎市・相模原市を除く県域) (その2)

2022年37週(09月12日～09月18日)

\*表2は、各保健福祉事務所からの最新の報告をもとに作成しているため、国の還元データである表1および表3の数値と一致しないことがあります。

小児科定点		項目	合計	～5か月	～11か月	1歳
手足口病	全国	報告数	10,648	112	858	3,509
		定点当たり	3.42	0.04	0.28	1.13
	全県	報告数	939	11	87	276
		定点当たり	4.56	0.05	0.42	1.34
	県域	報告数	277	3	26	69
		定点当たり	3.85	0.04	0.36	0.96
伝染性紅斑	全国	報告数	54	-	6	16
		定点当たり	0.02	-	0.00	0.01
	全県	報告数	1	-	-	-
		定点当たり	0.00	-	-	-
	県域	報告数	-	-	-	-
		定点当たり	-	-	-	-
突発性発しん	全国	報告数	852	5	215	466
		定点当たり	0.27	0.00	0.07	0.15
	全県	報告数	45	-	9	28
		定点当たり	0.22	-	0.04	0.14
	県域	報告数	16	-	4	8
		定点当たり	0.22	-	0.06	0.11
ヘルパンギーナ	全国	報告数	2,503	17	177	630
		定点当たり	0.80	0.01	0.06	0.20
	全県	報告数	175	2	20	49
		定点当たり	0.85	0.01	0.10	0.24
	県域	報告数	59	-	7	15
		定点当たり	0.82	-	0.10	0.21
流行性耳下腺炎	全国	報告数	110	-	-	7
		定点当たり	0.04	-	-	0.00
	全県	報告数	8	-	-	-
		定点当たり	0.04	-	-	-
	県域	報告数	5	-	-	-
		定点当たり	0.07	-	-	-

小児科定点		項目	2	3	4	5	6	7	8	9	10-14	15-19	20歳以上
手足口病	全国	報告数	2,871	1,797	680	392	143	68	48	23	60	14	73
		定点当たり	0.92	0.58	0.22	0.13	0.05	0.02	0.01	0.01	0.02	0.00	0.02
	全県	報告数	264	157	70	30	16	5	3	6	5	-	9
		定点当たり	1.28	0.76	0.34	0.15	0.08	0.02	0.01	0.03	0.02	-	0.04
	県域	報告数	68	45	35	14	6	3	2	4	-	-	2
		定点当たり	0.94	0.63	0.49	0.19	0.08	0.04	0.03	0.06	-	-	0.03
伝染性紅斑	全国	報告数	9	10	2	3	1	2	4	-	1	-	-
		定点当たり	0.00	0.00	0.00	0.00	0.00	0.00	0.00	0.00	-	0.00	-
	全県	報告数	1	-	-	-	-	-	-	-	-	-	-
		定点当たり	0.00	-	-	-	-	-	-	-	-	-	-
	県域	報告数	-	-	-	-	-	-	-	-	-	-	-
		定点当たり	-	-	-	-	-	-	-	-	-	-	-
突発性発しん	全国	報告数	114	26	14	6	3	2	1	-	-	-	-
		定点当たり	0.04	0.01	0.00	0.00	0.00	0.00	0.00	0.00	-	-	-
	全県	報告数	5	3	-	-	-	-	-	-	-	-	-
		定点当たり	0.02	0.01	-	-	-	-	-	-	-	-	-
	県域	報告数	2	2	-	-	-	-	-	-	-	-	-
		定点当たり	0.03	0.03	-	-	-	-	-	-	-	-	-
ヘルパンギーナ	全国	報告数	678	487	222	139	58	40	11	11	21	2	10
		定点当たり	0.22	0.16	0.07	0.04	0.02	0.01	0.00	0.00	0.01	0.00	0.00
	全県	報告数	46	26	12	14	2	2	1	-	-	1	-
		定点当たり	0.22	0.13	0.06	0.07	0.01	0.01	0.00	-	-	0.00	-
	県域	報告数	16	5	6	9	-	1	-	-	-	-	-
		定点当たり	0.22	0.07	0.08	0.13	-	0.01	-	-	-	-	-
流行性耳下腺炎	全国	報告数	5	8	8	18	15	10	13	8	14	3	1
		定点当たり	0.00	0.00	0.00	0.01	0.00	0.00	0.00	0.00	0.00	0.00	0.00
	全県	報告数	-	1	-	2	1	-	2	1	1	-	-
		定点当たり	-	0.00	-	0.01	0.00	-	0.01	0.00	0.00	-	-
	県域	報告数	-	-	-	1	-	-	2	1	1	-	-
		定点当たり	-	-	-	0.01	-	-	0.03	0.01	0.01	-	-

表2 報告数・定点当たり報告数、疾病・年齢階級別  
(全県及び横浜市・川崎市・相模原市を除く県域) (その3)

2022年37週(09月12日~09月18日)

\*表2は、各保健福祉事務所からの最新の報告をもとに作成しているため、国の還元データである表1および表3の数値と一致しないことがあります。

眼科定点		項目	合計	~5か月	~11か月	1歳	2	3	4	5	6	7	8
急性出血性結膜炎	全国	報告数	5	-	-	-	-	-	-	-	-	-	-
		定点当たり	0.01	-	-	-	-	-	-	-	-	-	-
	全県	報告数	-	-	-	-	-	-	-	-	-	-	-
		定点当たり	-	-	-	-	-	-	-	-	-	-	-
	県域	報告数	-	-	-	-	-	-	-	-	-	-	-
		定点当たり	-	-	-	-	-	-	-	-	-	-	-
流行性角結膜炎	全国	報告数	157	2	1	2	3	-	-	1	2	-	1
		定点当たり	0.23	0.00	0.00	0.00	0.00	-	-	0.00	0.00	-	0.00
	全県	報告数	23	-	1	1	2	-	-	-	-	-	-
		定点当たり	0.51	-	0.02	0.02	0.04	-	-	-	-	-	-
	県域	報告数	9	-	-	-	-	-	-	-	-	-	-
		定点当たり	0.53	-	-	-	-	-	-	-	-	-	-

基幹定点(週報)		項目	合計	0歳	1-4	5-9	10-14	15-19	20-24	25-29	30-34	35-39	40-44
細菌性髄膜炎	全国	報告数	6	-	-	-	-	-	-	-	-	-	-
		定点当たり	0.01	-	-	-	-	-	-	-	-	-	-
	全県	報告数	-	-	-	-	-	-	-	-	-	-	-
		定点当たり	-	-	-	-	-	-	-	-	-	-	-
	県域	報告数	-	-	-	-	-	-	-	-	-	-	-
		定点当たり	-	-	-	-	-	-	-	-	-	-	-
無菌性髄膜炎	全国	報告数	7	1	-	-	1	-	1	-	1	-	-
		定点当たり	0.01	0.00	-	-	0.00	-	0.00	-	0.00	-	-
	全県	報告数	1	-	-	-	-	-	-	-	-	-	-
		定点当たり	0.09	-	-	-	-	-	-	-	-	-	-
	県域	報告数	1	-	-	-	-	-	-	-	-	-	-
		定点当たり	0.20	-	-	-	-	-	-	-	-	-	-
マイコプラズマ肺炎	全国	報告数	9	1	-	-	1	-	-	-	-	-	-
		定点当たり	0.02	0.00	-	-	0.00	-	-	-	-	-	-
	全県	報告数	-	-	-	-	-	-	-	-	-	-	-
		定点当たり	-	-	-	-	-	-	-	-	-	-	-
	県域	報告数	-	-	-	-	-	-	-	-	-	-	-
		定点当たり	-	-	-	-	-	-	-	-	-	-	-
クラミジア肺炎(オウム病を除く)	全国	報告数	3	-	-	-	-	-	-	1	-	1	-
		定点当たり	0.01	-	-	-	-	-	-	0.00	-	0.00	-
	全県	報告数	-	-	-	-	-	-	-	-	-	-	-
		定点当たり	-	-	-	-	-	-	-	-	-	-	-
	県域	報告数	-	-	-	-	-	-	-	-	-	-	-
		定点当たり	-	-	-	-	-	-	-	-	-	-	-
感染性胃腸炎(ロタウイルス)	全国	報告数	1	1	-	-	-	-	-	-	-	-	-
		定点当たり	0.00	0.00	-	-	-	-	-	-	-	-	-
	全県	報告数	-	-	-	-	-	-	-	-	-	-	-
		定点当たり	-	-	-	-	-	-	-	-	-	-	-
	県域	報告数	-	-	-	-	-	-	-	-	-	-	-
		定点当たり	-	-	-	-	-	-	-	-	-	-	-

眼科定点		項目	9	10-14	15-19	20-29	30-39	40-49	50-59	60-69	70歳以上
急性出血性結膜炎	全国	報告数	-	1	-	1	2	-	-	1	-
		定点当たり	-	0.00	-	0.00	0.00	-	-	0.00	-
	全県	報告数	-	-	-	-	-	-	-	-	-
		定点当たり	-	-	-	-	-	-	-	-	-
	県域	報告数	-	-	-	-	-	-	-	-	-
		定点当たり	-	-	-	-	-	-	-	-	-
流行性角結膜炎	全国	報告数	1	11	9	20	22	22	22	14	24
		定点当たり	0.00	0.02	0.01	0.03	0.03	0.03	0.03	0.02	0.03
	全県	報告数	-	-	1	5	2	3	2	1	5
		定点当たり	-	-	0.02	0.11	0.04	0.07	0.04	0.02	0.11
	県域	報告数	-	-	-	3	2	1	1	1	1
		定点当たり	-	-	-	0.18	0.12	0.06	0.06	0.06	0.06

基幹定点(週報)		項目	45-49	50-54	55-59	60-64	65-69	70歳以上
細菌性髄膜炎	全国	報告数	-	-	-	-	2	4
		定点当たり	-	-	-	-	0.00	0.01
	全県	報告数	-	-	-	-	-	-
		定点当たり	-	-	-	-	-	-
	県域	報告数	-	-	-	-	-	-
		定点当たり	-	-	-	-	-	-
無菌性髄膜炎	全国	報告数	-	-	1	-	1	1
		定点当たり	-	-	0.00	-	0.00	0.00
	全県	報告数	-	-	1	-	-	-
		定点当たり	-	-	0.09	-	-	-
	県域	報告数	-	-	1	-	-	-
		定点当たり	-	-	0.20	-	-	-
マイコプラズマ肺炎	全国	報告数	-	1	1	2	-	3
		定点当たり	-	0.00	0.00	0.00	-	0.01
	全県	報告数	-	-	-	-	-	-
		定点当たり	-	-	-	-	-	-
	県域	報告数	-	-	-	-	-	-
		定点当たり	-	-	-	-	-	-
クラミジア肺炎(オウム病を除く)	全国	報告数	-	-	-	-	-	1
		定点当たり	-	-	-	-	-	0.00
	全県	報告数	-	-	-	-	-	-
		定点当たり	-	-	-	-	-	-
	県域	報告数	-	-	-	-	-	-
		定点当たり	-	-	-	-	-	-
感染性胃腸炎(ロタウイルス)	全国	報告数	-	-	-	-	-	-
		定点当たり	-	-	-	-	-	-
	全県	報告数	-	-	-	-	-	-
		定点当たり	-	-	-	-	-	-
	県域	報告数	-	-	-	-	-	-
		定点当たり	-	-	-	-	-	-

表3 5週前～今週の推移 (その1)  
 (全県及び横浜市・川崎市・相模原市を除く県域)

2022年37週(09月12日～09月18日)

疾病名	項目		5週前	4週前	3週前	2週前	1週前	今週
			32週	33週	34週	35週	36週	37週
			(08月08日 ～08月14 日)	(08月15日 ～08月21 日)	(08月22日 ～08月28 日)	(08月29日 ～09月04 日)	(09月05日 ～09月11 日)	(09月12日 ～09月18 日)
インフルエンザ (高病原性鳥インフル ンザを除く)	全県	報告数	4	2	9	7	5	3
		定点当たり	0.01	0.01	0.03	0.02	0.01	0.01
	県域	報告数	2	1	-	-	1	1
		定点当たり	0.02	0.01	-	-	0.01	0.01
RSウイルス 感染症	全県	報告数	208	223	235	261	293	236
		定点当たり	1.09	1.08	1.07	1.19	1.34	1.15
	県域	報告数	58	51	69	87	118	102
		定点当たり	0.82	0.72	0.96	1.19	1.66	1.42
咽頭結膜熱	全県	報告数	12	4	14	15	13	8
		定点当たり	0.06	0.02	0.06	0.07	0.06	0.04
	県域	報告数	3	1	6	6	6	5
		定点当たり	0.04	0.01	0.08	0.08	0.08	0.07
A群溶血性 レンサ球菌 咽頭炎	全県	報告数	47	25	37	32	45	49
		定点当たり	0.25	0.12	0.17	0.15	0.21	0.24
	県域	報告数	6	1	6	4	9	9
		定点当たり	0.08	0.01	0.08	0.05	0.13	0.13
感染性胃腸炎	全県	報告数	248	284	359	443	482	431
		定点当たり	1.31	1.38	1.64	2.01	2.20	2.09
	県域	報告数	102	107	114	128	135	153
		定点当たり	1.44	1.51	1.58	1.75	1.90	2.13
水痘	全県	報告数	11	11	9	8	8	15
		定点当たり	0.06	0.05	0.04	0.04	0.04	0.07
	県域	報告数	6	2	3	5	1	5
		定点当たり	0.08	0.03	0.04	0.07	0.01	0.07
手足口病	全県	報告数	778	900	1,175	1,188	1,101	939
		定点当たり	4.09	4.37	5.37	5.40	5.03	4.56
	県域	報告数	265	264	345	377	280	277
		定点当たり	3.73	3.72	4.79	5.16	3.94	3.85
伝染性紅斑	全県	報告数	2	5	-	-	2	1
		定点当たり	0.01	0.02	-	-	0.01	0.00
	県域	報告数	1	-	-	-	-	-
		定点当たり	0.01	-	-	-	-	-
突発性発しん	全県	報告数	23	37	39	57	57	45
		定点当たり	0.12	0.18	0.18	0.26	0.26	0.22
	県域	報告数	8	11	11	18	18	16
		定点当たり	0.11	0.15	0.15	0.25	0.25	0.22

表3 5週前～今週の推移 (その2)  
 (全県及び横浜市・川崎市・相模原市を除く県域)

2022年37週(09月12日～09月18日)

疾病名	項目		5週前	4週前	3週前	2週前	1週前	今週
			32週	33週	34週	35週	36週	37週
			(08月08日 ～08月14 日)	(08月15日 ～08月21 日)	(08月22日 ～08月28 日)	(08月29日 ～09月04 日)	(09月05日 ～09月11 日)	(09月12日 ～09月18 日)
ヘルパンギーナ	全県	報告数	170	147	210	222	269	175
		定点当たり	0.89	0.71	0.96	1.01	1.23	0.85
	県域	報告数	64	36	56	47	62	59
		定点当たり	0.90	0.51	0.78	0.64	0.87	0.82
流行性耳下腺炎	全県	報告数	3	3	9	8	6	8
		定点当たり	0.02	0.01	0.04	0.04	0.03	0.04
	県域	報告数	1	-	2	2	1	5
		定点当たり	0.01	-	0.03	0.03	0.01	0.07
急性出血性結膜炎	全県	報告数	-	-	-	-	-	-
		定点当たり	-	-	-	-	-	-
	県域	報告数	-	-	-	-	-	-
		定点当たり	-	-	-	-	-	-
流行性角結膜炎	全県	報告数	12	16	15	14	17	23
		定点当たり	0.32	0.34	0.31	0.29	0.33	0.51
	県域	報告数	5	5	5	5	4	9
		定点当たり	0.33	0.29	0.29	0.29	0.24	0.53
細菌性髄膜炎	全県	報告数	-	-	-	-	1	-
		定点当たり	-	-	-	-	0.08	-
	県域	報告数	-	-	-	-	1	-
		定点当たり	-	-	-	-	0.20	-
無菌性髄膜炎	全県	報告数	1	-	1	-	1	1
		定点当たり	0.10	-	0.09	-	0.08	0.09
	県域	報告数	-	-	-	-	1	1
		定点当たり	-	-	-	-	0.20	0.20
マイコプラズマ肺炎	全県	報告数	-	-	-	-	-	-
		定点当たり	-	-	-	-	-	-
	県域	報告数	-	-	-	-	-	-
		定点当たり	-	-	-	-	-	-
クラミジア肺炎 (オウム病を除く)	全県	報告数	-	-	-	-	-	-
		定点当たり	-	-	-	-	-	-
	県域	報告数	-	-	-	-	-	-
		定点当たり	-	-	-	-	-	-
感染性胃腸炎 (ロタウイルス)	全県	報告数	-	-	1	-	-	-
		定点当たり	-	-	0.09	-	-	-
	県域	報告数	-	-	-	-	-	-
		定点当たり	-	-	-	-	-	-