



神奈川県感染症発生情報 (36週報)

(2022年9月5日～2022年9月11日)

<https://www.pref.kanagawa.jp/sys/eiken>



今週の注目感染症

～腸管出血性大腸菌感染症～

ペロ毒素を産生する病原性大腸菌の感染で起こる病気です。主な症状は下痢と腹痛ですが、溶血性尿毒症症候群 (HUS) や脳症を起こして死に至ることもあります。汚染された食品や、感染者の便を介して感染します。感染予防として、①食前やトイレの後に石鹸と流水で十分な手洗いを行う、②調理器具の消毒・殺菌を確実に、③肉・肉製品の調理の際には中心部75℃以上で1分以上加熱する、④生野菜はよく水洗いをする、などです。アウトドアのような慣れない環境では感染予防策が不十分になりやすく、特に注意が必要です。また、強い腹痛や下痢 (特に血便) の症状がある場合は、速やかに医療機関を受診しましょう。

～新型コロナウイルス感染症～

2022年第36週の報告数は36,710例となり、前週44,658例とくらべて減少しています (※患者情報の変更により、前週と数字が異なる場合があります)。暑い日が続いていますので、熱中症予防のためにマスクを外してもよい場面を把握し、適度な水分補給をしましょう。感染拡大を防ぐために、適切な場面でのマスク着用、手洗い、三密の回避等の基本的感染予防の徹底をお願いします。また、神奈川県が公開している情報などで感染時にとるべき行動を確認しておきましょう。

今週の全数把握対象疾患

(当該週の国による集計及び各保健福祉事務所からの報告をもとに期日を決めて集計しているため、集計数が前後することがあります。)

分類	対象疾患	内訳				神奈川県 (今週)	神奈川県 (2022年累計)
		県域	横浜市	川崎市	相模原市		
二類	結核	2	10	4	2	18	693
三類	腸管出血性大腸菌感染症	3	9	4		16	139
四類	レジオネラ症	1	1		1	3	73
五類	カルバペネム耐性腸内細菌科細菌感染症		2			2	69
	劇症型溶血性レンサ球菌感染症		2			2	43
	侵襲性インフルエンザ菌感染症	1		1		2	8
	梅毒	7	3	1		11	345
	播種性クリプトコックス症	1				1	7

全数把握対象疾患情報

- ・結核18例：年齢群は10歳未満1例、20歳代2例、30歳代2例、40歳代1例、50歳代2例、60歳代2例、70歳代2例、80歳代5例、90歳以上1例、病型は肺結核10例、結核性胸膜炎2例、結核性腹膜炎1例、リンパ節結核1例、肺結核およびその他の結核1例、無症状病原体保有者3例
- ・腸管出血性大腸菌感染症16例：年齢群は10歳未満3例、10歳代1例、20歳代2例、30歳代1例、40歳代2例、50歳代1例、60歳代2例、70歳代1例、80歳代3例、血清型・毒素型は、O26VT1 4例、O111VT1VT2 1例、O145VT1 1例、O157VT1VT2 9例、O157VT1 1例、推定感染経路は経口感染7例、不明9例、推定感染地域は神奈川県9例、日本国内都道府県不明4例、不明3例
- ・レジオネラ症3例：年齢群は60歳代1例、70歳代1例、80歳代1例、病型は肺炎型3例、推定感染経路は水系感染1例、不明2例、推定感染地域は神奈川県1例、日本国内都道府県不明1例、不明1例
- ・カルバペネム耐性腸内細菌科細菌感染症2例：年齢群は40歳代1例、70歳代1例、菌種は、*Klebsiella aerogenes* 1例、*Serratia marcescens* 1例、推定感染経路は以前からの保菌2例、推定感染地域は神奈川県1例、日本国内都道府県不明1例
- ・劇症型溶血性レンサ球菌感染症2例：年齢群は60歳代2例、血清型はA群2例、推定感染経路は創傷感染2例、推定感染地域は神奈川県2例
- ・侵襲性インフルエンザ菌感染症2例：年齢群は20歳代1例、80歳代1例、推定感染経路は飛沫・飛沫核感染1例、不明1例、推定感染地域は神奈川県2例、ワクチン接種歴は不明2例
- ・梅毒11例：年齢群は30歳代5例、40歳代5例、50歳代1例、病型は早期顕症梅毒Ⅰ期5例、早期顕症梅毒Ⅱ期5例、無症状病原体保有者1例、推定感染経路は性的接触11例、推定感染地域は神奈川県7例、東京都2例、日本国内都道府県不明1例、不明1例
- ・播種性クリプトコックス症1例：年齢群は70歳代、背景に免疫不全あり、感染地域は神奈川県

新型インフルエンザ等感染症

新型コロナウイルス感染症 36,710例

今週の定点把握対象疾患

- ・手足口病の定点当たり報告数が、全県5.03 (前週5.40) で警報レベル(5)を上回っています。また、川崎市で6.11 (前週6.58)、相模原市で7.07 (前週6.14)、茅ヶ崎市で5.00 (前週6.71)、小田原保健福祉事務所9.00 (前週7.67)、厚木保健福祉事務所5.60 (前週7.00) となっています。

神奈川県感染症情報センター

神奈川県衛生研究所 企画情報部 衛生情報課

TEL: 0467-83-4400 (代表)

FAX: 0467-89-5211 (企画情報部)

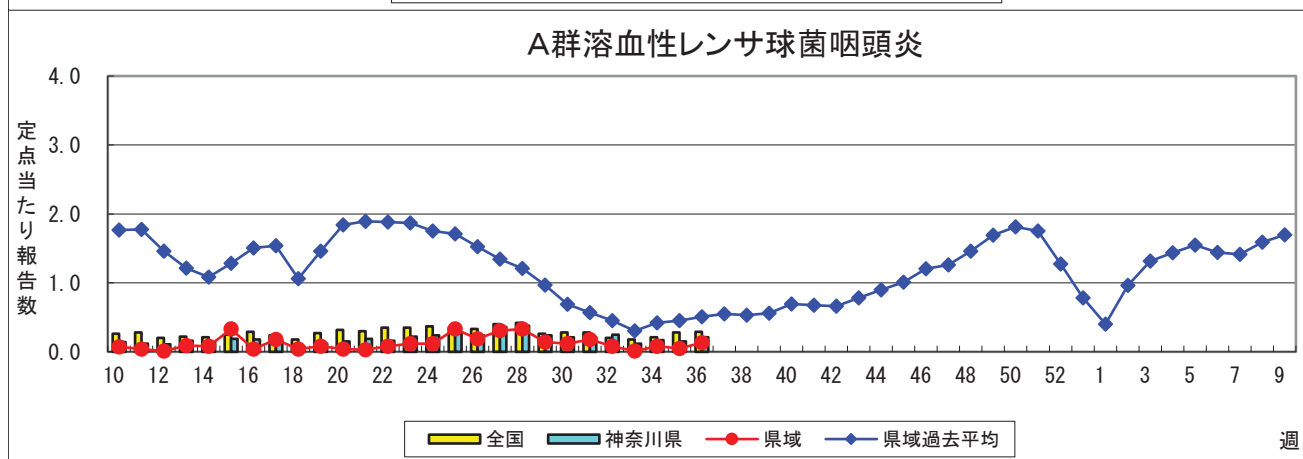
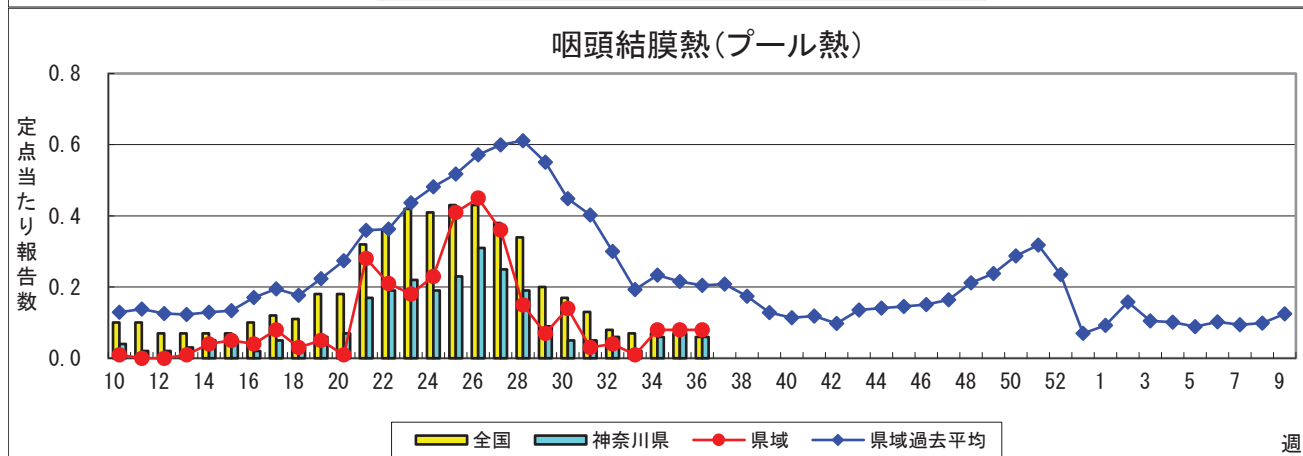
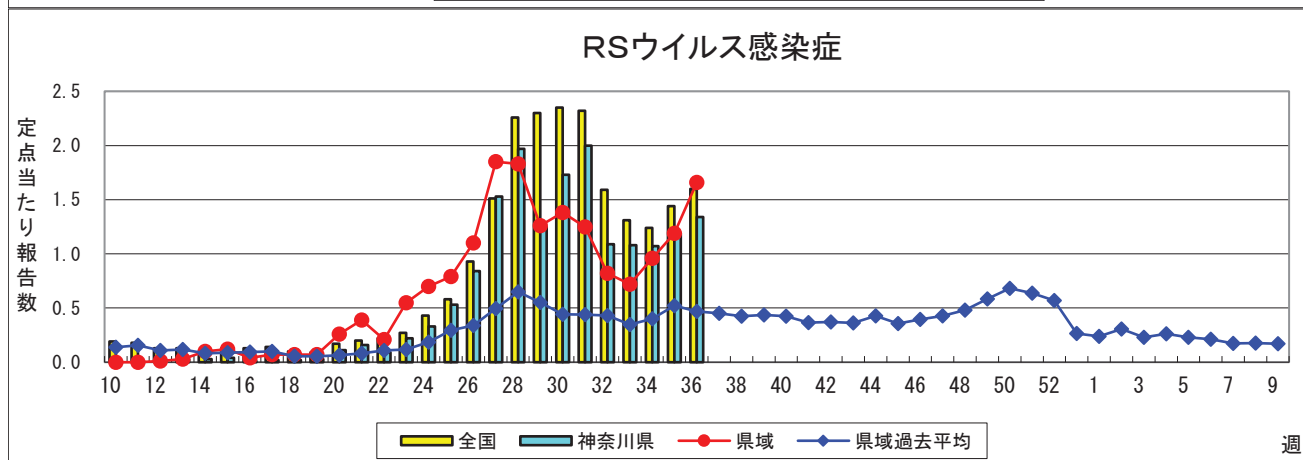
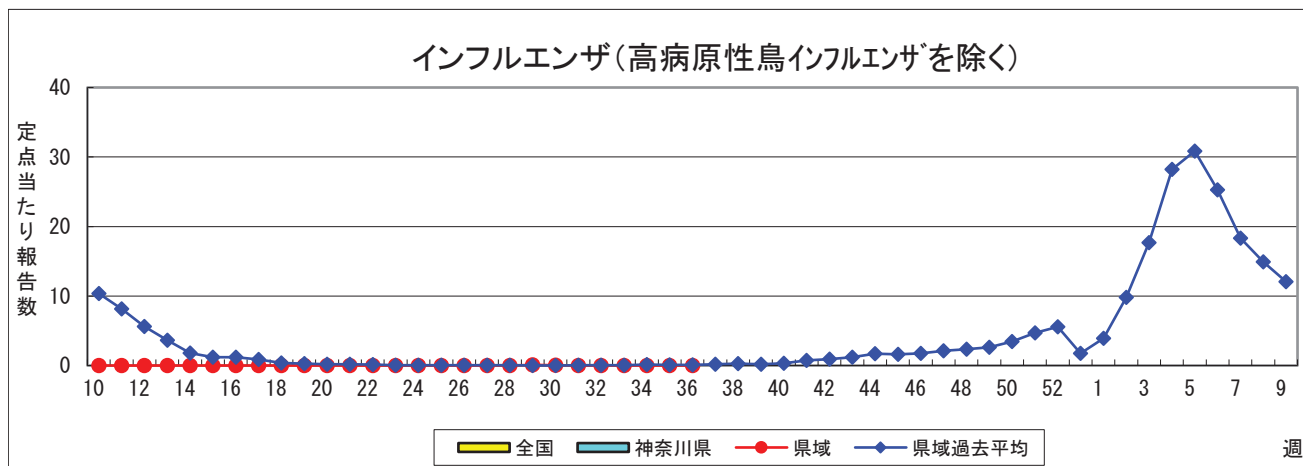
感染症発生動向調査事業は「感染症の予防及び感染症の患者に対する医療に関する法律」によって行われています。

*県域とは、神奈川県内の市町村のうち横浜市、川崎市、相模原市を除いた地域です

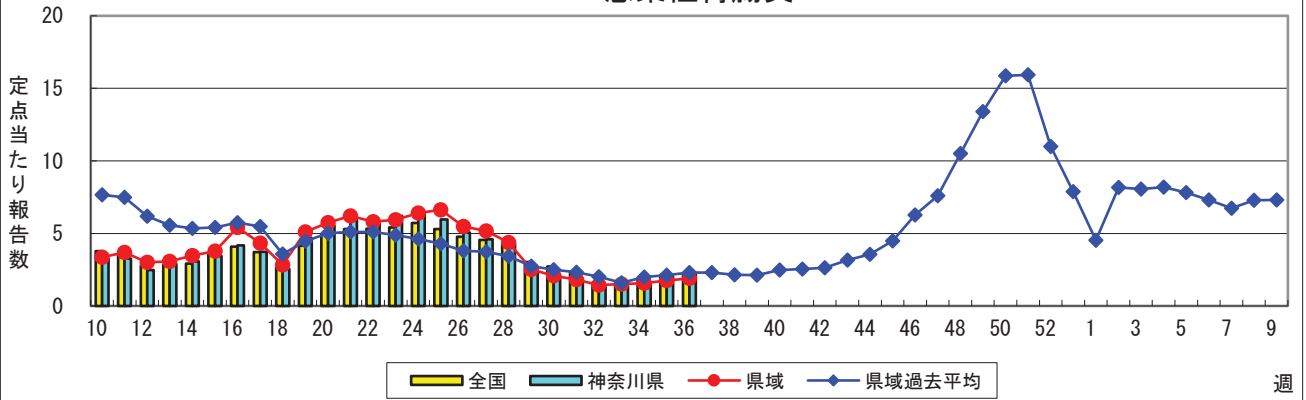
感染症発生動向調査:週報対象疾患の時系列グラフ

※疾患名の括弧書きは、一般名称であり、正式名称ではありません。 2022年36週

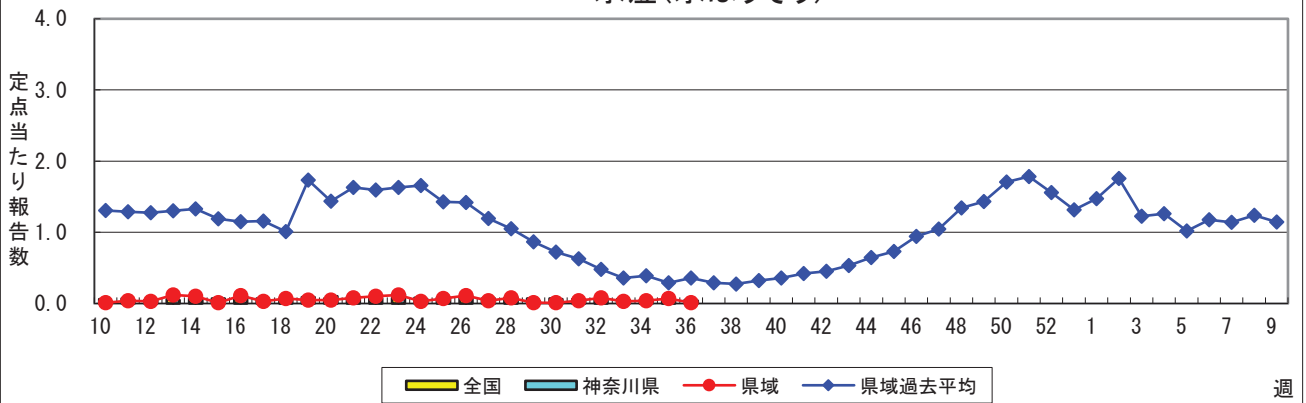
※神奈川県&県域(横浜市・川崎市・相模原市を除く)のデータです。(09月05日~09月11日)



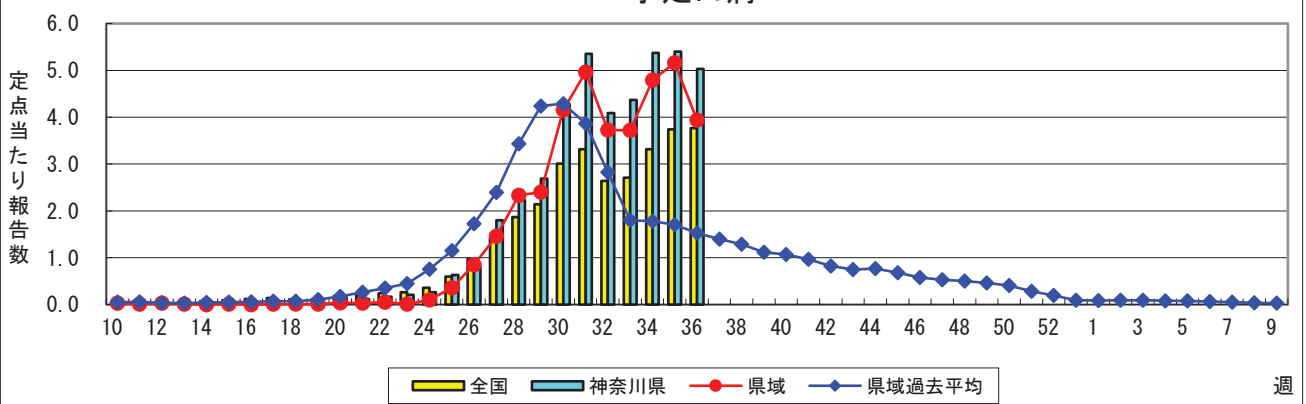
感染性胃腸炎



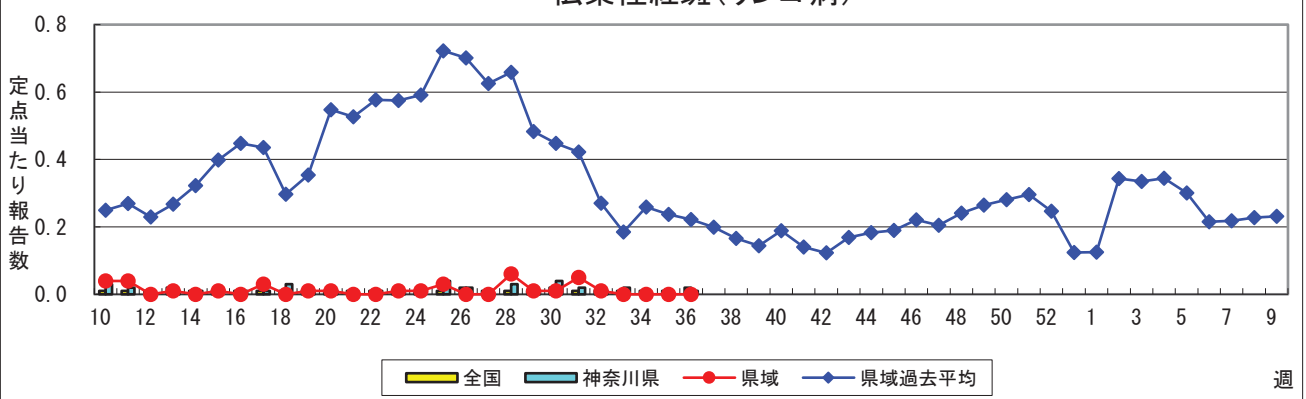
水痘(水ぼうそう)



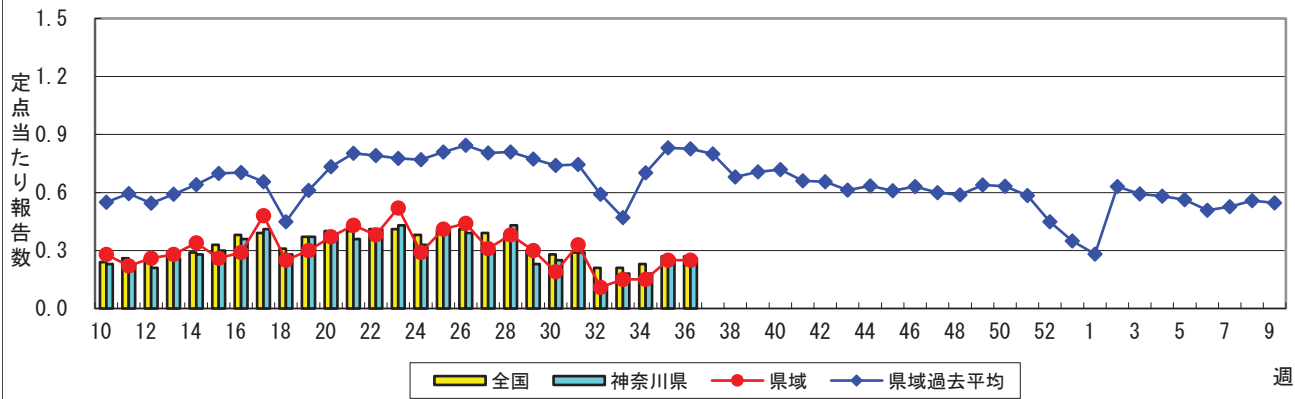
手足口病



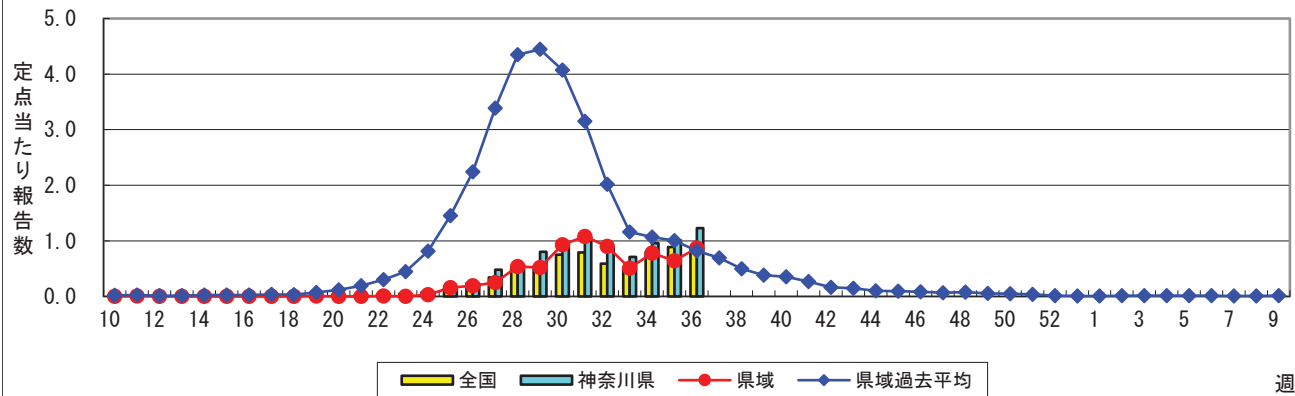
伝染性紅斑(リンゴ病)



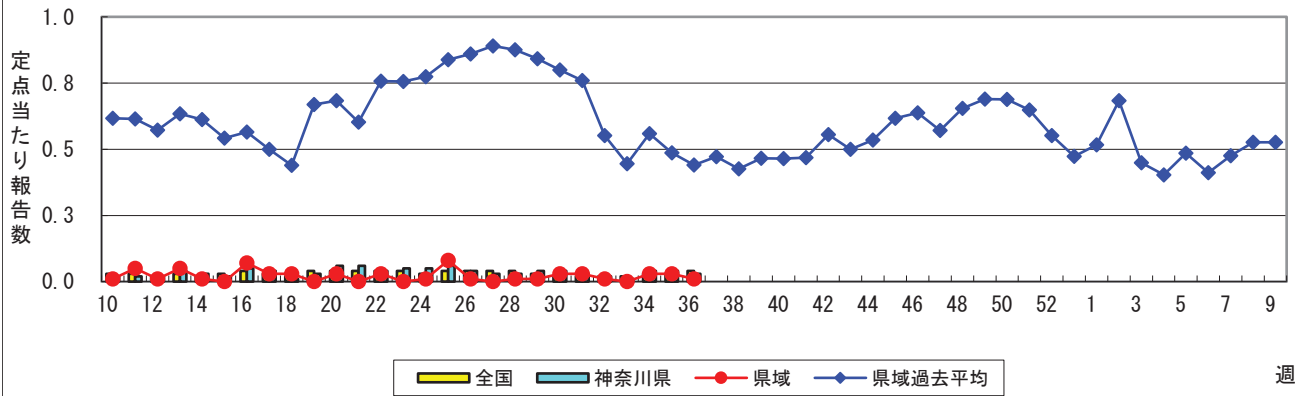
突発性発しん



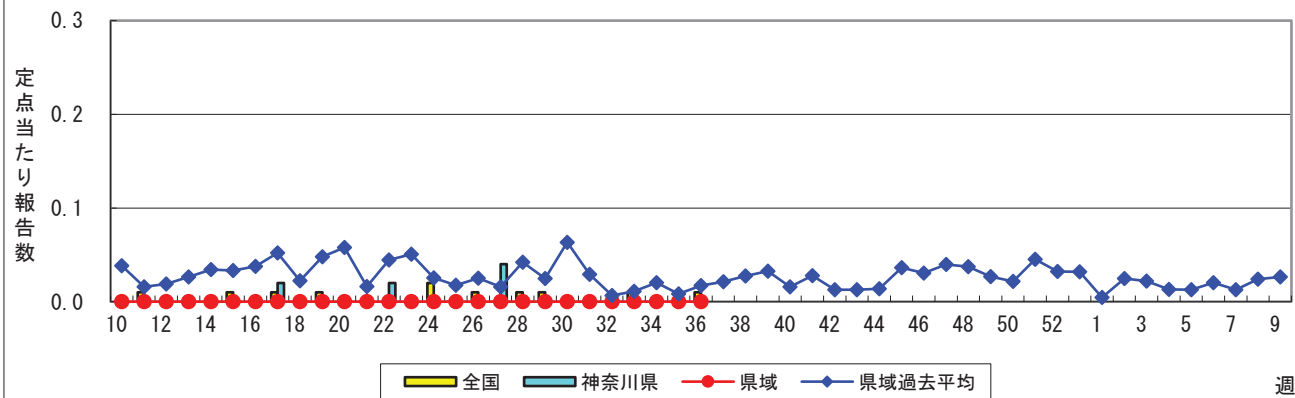
ヘルパンギーナ



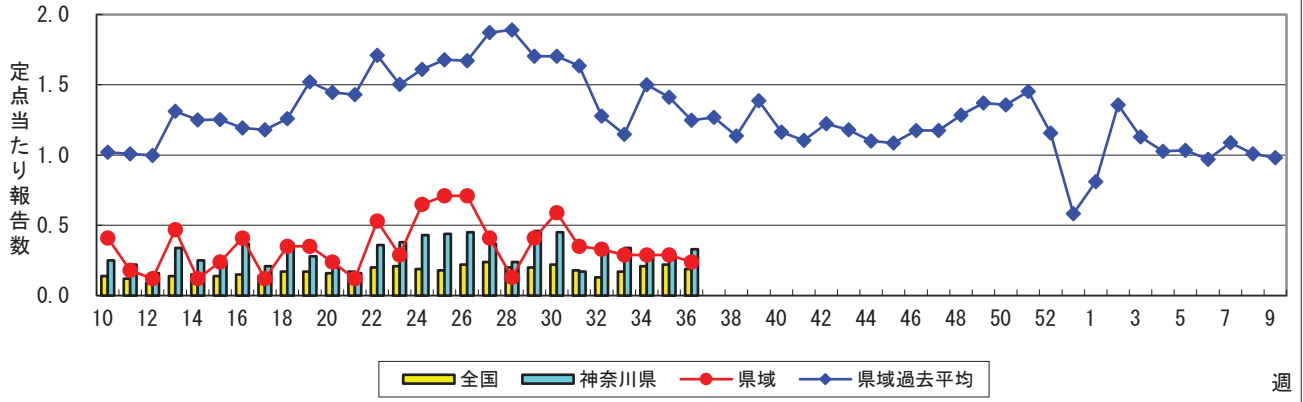
流行性耳下腺炎(おたふくかぜ)



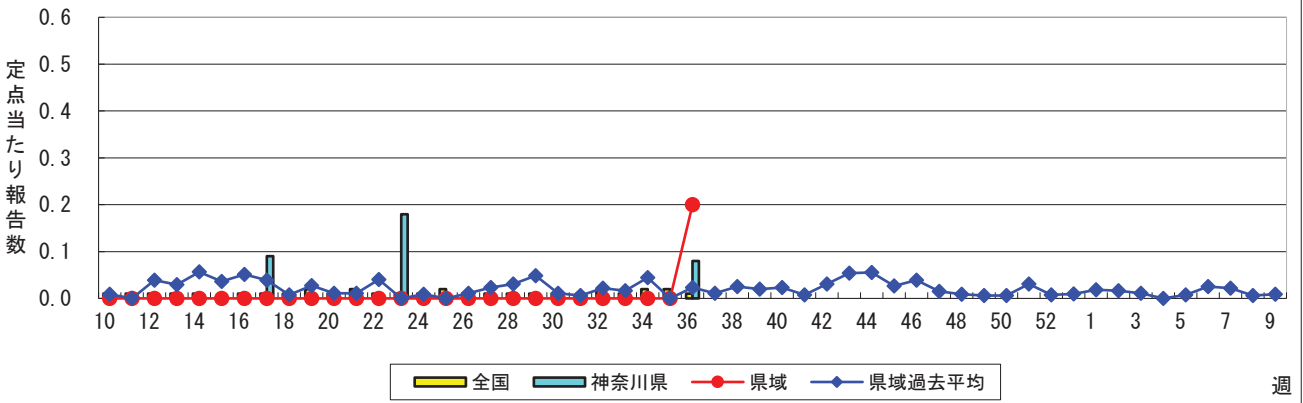
急性出血性結膜炎



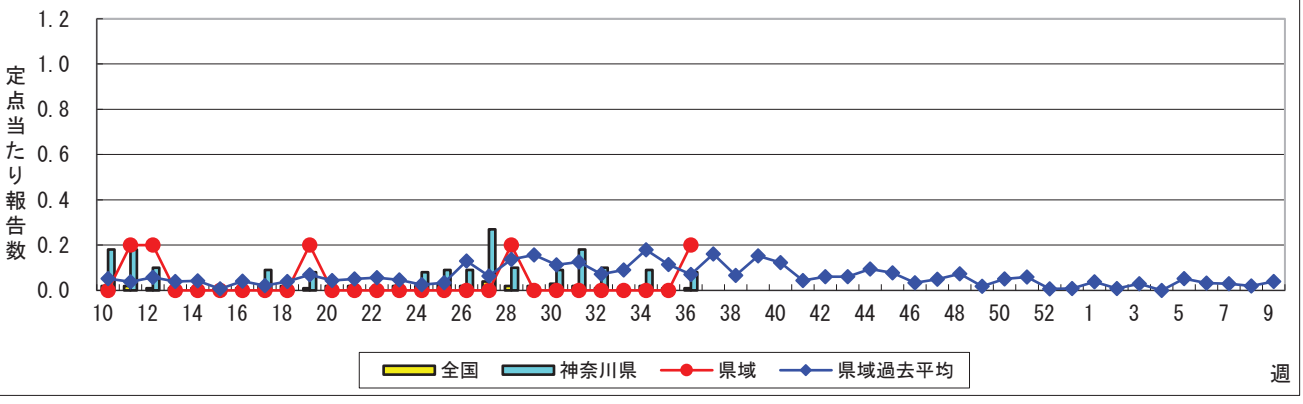
流行性角結膜炎



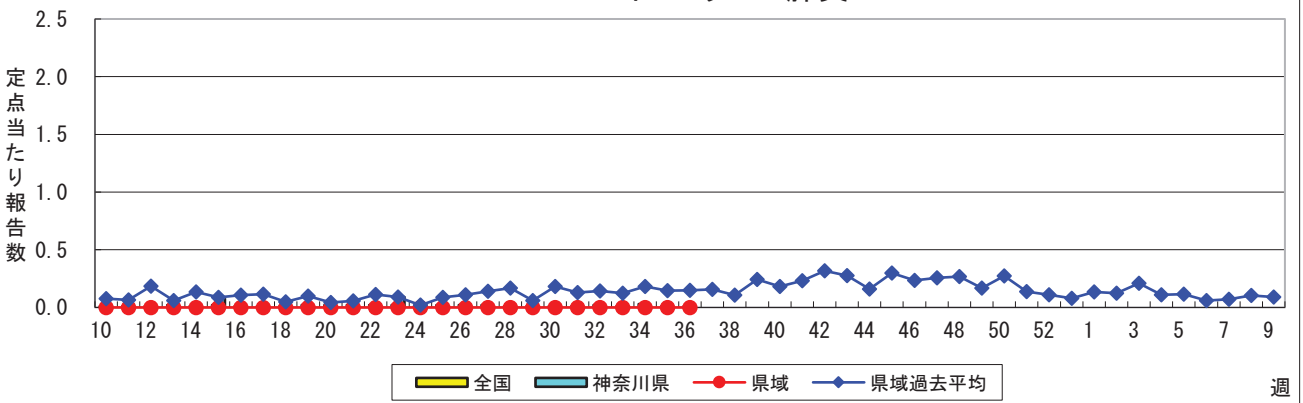
細菌性髄膜炎



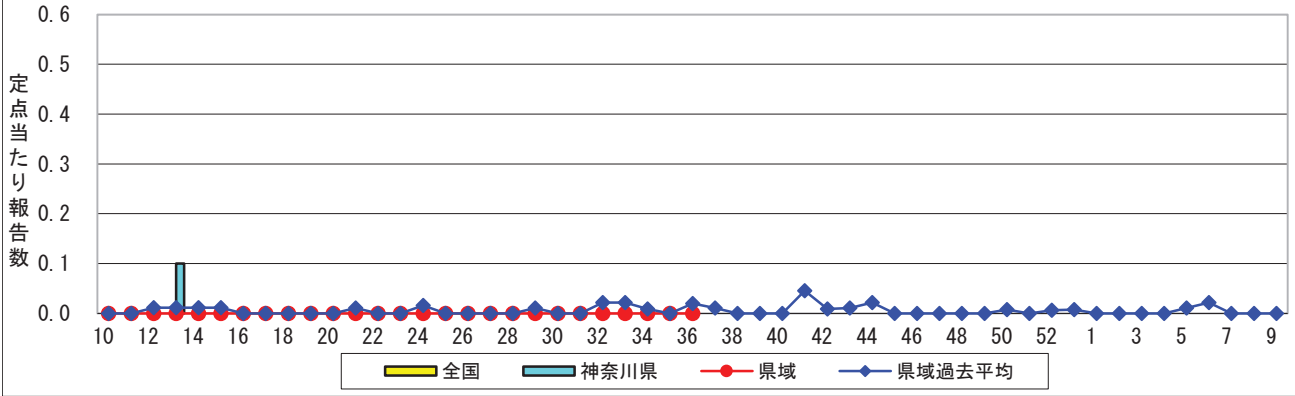
無菌性髄膜炎



マイコプラズマ肺炎



クラミジア肺炎(オウム病を除く)



感染性胃腸炎(ロタウイルス)

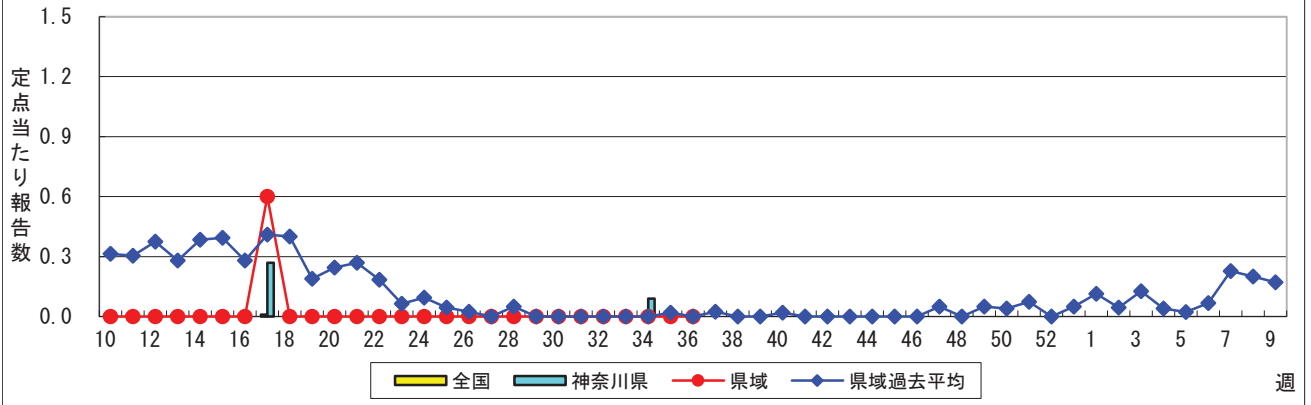


表1 報告数・定点当たり報告数 疾病、政令市・保健所別 (その1)

2022年36週(09月05日~09月11日)

神奈川県	インフルエンザ (高病原性鳥インフルエンザを 除く)		RSウイルス感染症		咽頭結膜熱		A群溶血性レンサ球菌 咽頭炎		感染性胃腸炎	
	報告数	定点当たり	報告数	定点当たり	報告数	定点当たり	報告数	定点当たり	報告数	定点当たり
全県	5	0.01	293	1.34	13	0.06	45	0.21	482	2.20
横浜市	1	0.01	110	1.33	6	0.07	8	0.10	145	1.75
川崎市	3	0.05	53	1.47	1	0.03	13	0.36	77	2.14
相模原市	-	-	12	0.41	-	-	15	0.52	125	4.31
県域 (横浜市、川崎市、相模原市を除く)	1	0.01	118	1.66	6	0.08	9	0.13	135	1.90
横須賀市	-	-	-	-	-	-	-	-	17	1.89
藤沢市	-	-	16	1.60	-	-	2	0.20	21	2.10
茅ヶ崎市	-	-	2	0.29	-	-	-	-	16	2.29
平塚	-	-	1	0.14	-	-	5	0.71	9	1.29
平塚 秦野センター	-	-	24	4.00	1	0.17	-	-	7	1.17
鎌倉	1	0.10	2	0.33	-	-	-	-	22	3.67
鎌倉 三崎センター	-	-	-	-	4	2.00	-	-	1	0.50
小田原	-	-	3	0.50	1	0.17	-	-	8	1.33
小田原 足柄上センター	-	-	-	-	-	-	-	-	-	-
厚木	-	-	60	6.00	-	-	1	0.10	25	2.50
厚木 大和センター	-	-	10	2.00	-	-	1	0.20	9	1.80

神奈川県	水痘		手足口病		伝染性紅斑		突発性発しん	
	報告数	定点当たり	報告数	定点当たり	報告数	定点当たり	報告数	定点当たり
全県	8	0.04	1,101	5.03	2	0.01	57	0.26
横浜市	4	0.05	396	4.77	2	0.02	21	0.25
川崎市	2	0.06	220	6.11	-	-	13	0.36
相模原市	1	0.03	205	7.07	-	-	5	0.17
県域 (横浜市、川崎市、相模原市を除く)	1	0.01	280	3.94	-	-	18	0.25
横須賀市	-	-	8	0.89	-	-	5	0.56
藤沢市	-	-	42	4.20	-	-	3	0.30
茅ヶ崎市	-	-	35	5.00	-	-	1	0.14
平塚	-	-	30	4.29	-	-	-	-
平塚 秦野センター	-	-	17	2.83	-	-	1	0.17
鎌倉	1	0.17	21	3.50	-	-	-	-
鎌倉 三崎センター	-	-	4	2.00	-	-	-	-
小田原	-	-	54	9.00	-	-	-	-
小田原 足柄上センター	-	-	-	-	-	-	-	-
厚木	-	-	56	5.60	-	-	6	0.60
厚木 大和センター	-	-	13	2.60	-	-	2	0.40

神奈川県	ヘルパンギーナ		流行性耳下腺炎		急性出血性結膜炎		流行性角結膜炎		細菌性髄膜炎	
	報告数	定点当たり	報告数	定点当たり	報告数	定点当たり	報告数	定点当たり	報告数	定点当たり
全県	269	1.23	6	0.03	-	-	17	0.33	1	0.08
横浜市	75	0.90	3	0.04	-	-	4	0.19	-	-
川崎市	74	2.06	-	-	-	-	2	0.22	-	-
相模原市	58	2.00	2	0.07	-	-	7	1.75	-	-
県域 (横浜市、川崎市、相模原市を除く)	62	0.87	1	0.01	-	-	4	0.24	1	0.20
横須賀市	3	0.33	-	-	-	-	1	0.50	-	-
藤沢市	19	1.90	-	-	-	-	-	-	1	1.00
茅ヶ崎市	7	1.00	-	-	-	-	-	-
平塚	2	0.29	-	-	-	-	-	-	-	-
平塚 秦野センター	3	0.50	-	-	-	-	-	-
鎌倉	9	1.50	-	-	-	-	-	-
鎌倉 三崎センター	-	-	-	-
小田原	5	0.83	-	-	-	-	1	1.00
小田原 足柄上センター	-	-	-	-	-	-
厚木	11	1.10	1	0.10	-	-	1	0.33	-	-
厚木 大和センター	3	0.60	-	-	-	-	1	0.50

表2 報告数・定点当たり報告数、疾病・年齢階級別
(全県及び横浜市・川崎市・相模原市を除く県域) (その1)

2022年36週(09月05日～09月11日)

*表2は、各保健福祉事務所からの最新の報告をもとに作成しているため、国の還元データである表1および表3の数値と一致しないことがあります。

インフルエンザ定点		項目	合計	～5か月	～11か月	1歳	2	3	4	5	6	7	8
インフルエンザ (高病原性鳥インフルエンザを除く)	全国	報告数	133	-	1	6	9	7	8	8	19	3	1
		定点当たり	0.03	-	0.00	0.00	0.00	0.00	0.00	0.00	0.00	0.00	0.00
	全県	報告数	5	-	-	-	-	-	-	-	-	-	-
		定点当たり	0.01	-	-	-	-	-	-	-	-	-	-
	県域	報告数	1	-	-	-	-	-	-	-	-	-	-
		定点当たり	0.01	-	-	-	-	-	-	-	-	-	-

小児科定点		項目	合計	～5か月	～11か月	1歳	2	3	4	5	6	7	8
RSウイルス 感染症	全国	報告数	4,978	403	612	1,614	1,220	669	281	113	33	13	8
		定点当たり	1.60	0.13	0.20	0.52	0.39	0.21	0.09	0.04	0.01	0.00	0.00
	全県	報告数	293	26	35	99	65	46	15	6	1	-	-
		定点当たり	1.34	0.12	0.16	0.45	0.30	0.21	0.07	0.03	0.00	-	-
	県域	報告数	118	10	10	41	24	23	4	5	1	-	-
		定点当たり	1.66	0.14	0.14	0.58	0.34	0.32	0.06	0.07	0.01	-	-
咽頭結膜熱	全国	報告数	186	-	11	73	33	26	21	8	3	3	3
		定点当たり	0.06	-	0.00	0.02	0.01	0.01	0.01	0.00	0.00	0.00	0.00
	全県	報告数	13	-	-	4	1	5	1	1	-	-	1
		定点当たり	0.06	-	-	0.02	0.00	0.02	0.00	0.00	-	-	0.00
	県域	報告数	6	-	-	1	-	3	1	1	-	-	-
		定点当たり	0.08	-	-	0.01	-	0.04	0.01	0.01	-	-	-
A群溶血性 レンサ球菌 咽頭炎	全国	報告数	894	-	4	60	116	133	117	109	63	59	49
		定点当たり	0.29	-	0.00	0.02	0.04	0.04	0.04	0.03	0.02	0.02	0.02
	全県	報告数	45	-	-	7	5	5	8	10	2	2	2
		定点当たり	0.21	-	-	0.03	0.02	0.02	0.04	0.05	0.01	0.01	0.01
	県域	報告数	9	-	-	2	1	2	-	2	-	-	1
		定点当たり	0.13	-	-	0.03	0.01	0.03	-	0.03	-	-	0.01
感染性胃腸炎	全国	報告数	6,704	73	503	1,280	902	710	507	430	317	262	227
		定点当たり	2.15	0.02	0.16	0.41	0.29	0.23	0.16	0.14	0.10	0.08	0.07
	全県	報告数	482	-	44	84	67	58	30	28	28	11	15
		定点当たり	2.20	-	0.20	0.38	0.31	0.26	0.14	0.13	0.13	0.05	0.07
	県域	報告数	135	-	15	21	16	12	10	6	9	5	6
		定点当たり	1.90	-	0.21	0.30	0.23	0.17	0.14	0.08	0.13	0.07	0.08
水痘	全国	報告数	156	-	8	20	8	13	12	21	8	12	9
		定点当たり	0.05	-	0.00	0.01	0.00	0.00	0.00	0.01	0.00	0.00	0.00
	全県	報告数	8	-	-	-	-	-	-	2	1	-	-
		定点当たり	0.04	-	-	-	-	-	-	0.01	0.00	-	-
	県域	報告数	1	-	-	-	-	-	-	-	-	-	-
		定点当たり	0.01	-	-	-	-	-	-	-	-	-	-

インフルエンザ定点		項目	9	10-14	15-19	20-29	30-39	40-49	50-59	60-69	70-79	80歳以上
インフルエンザ (高病原性鳥インフルエンザを除く)	全国	報告数	4	16	10	21	10	3	1	2	2	2
		定点当たり	0.00	0.00	0.00	0.00	0.00	0.00	0.00	0.00	0.00	0.00
	全県	報告数	-	-	3	1	-	-	-	-	-	-
		定点当たり	-	-	0.01	0.00	-	-	-	-	-	-
	県域	報告数	-	-	-	-	-	-	-	-	-	1
		定点当たり	-	-	-	-	-	-	-	-	-	0.01

小児科定点		項目	9	10-14	15-19	20歳以上
RSウイルス 感染症	全国	報告数	3	3	-	6
		定点当たり	0.00	0.00	-	0.00
	全県	報告数	-	-	-	-
		定点当たり	-	-	-	-
	県域	報告数	-	-	-	-
		定点当たり	-	-	-	-
咽頭結膜熱	全国	報告数	3	1	1	
		定点当たり	0.00	0.00	0.00	
	全県	報告数	-	-	-	
		定点当たり	-	-	-	
	県域	報告数	-	-	-	
		定点当たり	-	-	-	
A群溶血性 レンサ球菌 咽頭炎	全国	報告数	39	98	15	32
		定点当たり	0.01	0.03	0.00	0.01
	全県	報告数	-	2	-	2
		定点当たり	-	0.01	-	0.01
	県域	報告数	-	-	-	1
		定点当たり	-	-	-	0.01
感染性胃腸炎	全国	報告数	188	686	186	433
		定点当たり	0.06	0.22	0.06	0.14
	全県	報告数	19	28	17	53
		定点当たり	0.09	0.13	0.08	0.24
	県域	報告数	6	12	3	14
		定点当たり	0.08	0.17	0.04	0.20
水痘	全国	報告数	15	19	2	9
		定点当たり	0.00	0.01	0.00	0.00
	全県	報告数	1	2	-	2
		定点当たり	0.00	0.01	-	0.01
	県域	報告数	-	1	-	-
		定点当たり	-	0.01	-	-

表2 報告数・定点当たり報告数、疾病・年齢階級別
(全県及び横浜市・川崎市・相模原市を除く県域) (その2)

2022年36週(09月05日～09月11日)

*表2は、各保健福祉事務所からの最新の報告をもとに作成しているため、国の還元データである表1および表3の数値と一致しないことがあります。

小児科定点	項目	合計	～5か月	～11か月	1歳	
手足口病	全国	報告数	11,774	122	953	4,016
		定点当たり	3.77	0.04	0.31	1.29
	全県	報告数	1,101	14	88	379
		定点当たり	5.03	0.06	0.40	1.73
	県域	報告数	280	5	25	89
		定点当たり	3.94	0.07	0.35	1.25
伝染性紅斑	全国	報告数	58	-	3	25
		定点当たり	0.02	-	0.00	0.01
	全県	報告数	2	-	-	1
		定点当たり	0.01	-	-	0.00
	県域	報告数	-	-	-	-
		定点当たり	-	-	-	-
突発性発しん	全国	報告数	847	7	246	444
		定点当たり	0.27	0.00	0.08	0.14
	全県	報告数	57	-	15	30
		定点当たり	0.26	-	0.07	0.14
	県域	報告数	18	-	4	8
		定点当たり	0.25	-	0.06	0.11
ヘルパンギーナ	全国	報告数	2,749	13	158	739
		定点当たり	0.88	0.00	0.05	0.24
	全県	報告数	269	3	22	69
		定点当たり	1.23	0.01	0.10	0.32
	県域	報告数	62	-	7	15
		定点当たり	0.87	-	0.10	0.21
流行性耳下腺炎	全国	報告数	111	-	4	5
		定点当たり	0.04	-	0.00	0.00
	全県	報告数	6	-	-	-
		定点当たり	0.03	-	-	-
	県域	報告数	1	-	-	-
		定点当たり	0.01	-	-	-

小児科定点	項目	2	3	4	5	6	7	8	9	10-14	15-19	20歳以上	
手足口病	全国	報告数	3,260	1,862	720	361	178	66	58	30	50	8	90
		定点当たり	1.04	0.60	0.23	0.12	0.06	0.02	0.02	0.01	0.02	0.00	0.03
	全県	報告数	282	194	64	24	24	9	3	2	3	1	14
		定点当たり	1.29	0.89	0.29	0.11	0.11	0.04	0.01	0.01	0.01	0.00	0.06
	県域	報告数	70	49	20	5	9	3	-	-	1	-	4
		定点当たり	0.99	0.69	0.28	0.07	0.13	0.04	-	-	0.01	-	0.06
伝染性紅斑	全国	報告数	15	7	3	-	-	1	1	-	3	-	-
		定点当たり	0.00	0.00	0.00	-	-	0.00	0.00	-	0.00	-	-
	全県	報告数	-	-	-	-	-	-	-	-	1	-	-
		定点当たり	-	-	-	-	-	-	-	-	0.00	-	-
	県域	報告数	-	-	-	-	-	-	-	-	-	-	-
		定点当たり	-	-	-	-	-	-	-	-	-	-	-
突発性発しん	全国	報告数	91	42	14	1	-	1	-	1	-	-	-
		定点当たり	0.03	0.01	0.00	0.00	-	0.00	-	0.00	-	-	-
	全県	報告数	5	5	2	-	-	-	-	-	-	-	-
		定点当たり	0.02	0.02	0.01	-	-	-	-	-	-	-	-
	県域	報告数	3	1	2	-	-	-	-	-	-	-	-
		定点当たり	0.04	0.01	0.03	-	-	-	-	-	-	-	-
ヘルパンギーナ	全国	報告数	782	550	247	125	59	15	20	13	20	1	7
		定点当たり	0.25	0.18	0.08	0.04	0.02	0.00	0.01	0.00	0.01	0.00	0.00
	全県	報告数	72	47	25	15	8	1	3	-	2	-	2
		定点当たり	0.33	0.21	0.11	0.07	0.04	0.00	0.01	-	0.01	-	0.01
	県域	報告数	12	10	7	4	4	1	1	-	1	-	-
		定点当たり	0.17	0.14	0.10	0.06	0.06	0.01	0.01	-	0.01	-	-
流行性耳下腺炎	全国	報告数	10	4	14	16	14	11	12	11	8	2	-
		定点当たり	0.00	0.00	0.00	0.01	0.00	0.00	0.00	0.00	0.00	0.00	-
	全県	報告数	-	-	-	3	2	-	1	-	-	-	-
		定点当たり	-	-	-	0.01	0.01	-	0.00	-	-	-	-
	県域	報告数	-	-	-	1	-	-	-	-	-	-	-
		定点当たり	-	-	-	0.01	-	-	-	-	-	-	-

表2 報告数・定点当たり報告数、疾病・年齢階級別
(全県及び横浜市・川崎市・相模原市を除く県域) (その3)

2022年36週(09月05日~09月11日)

*表2は、各保健福祉事務所からの最新の報告をもとに作成しているため、国の還元データである表1および表3の数値と一致しないことがあります。

眼科定点		項目	合計	~5か月	~11か月	1歳	2	3	4	5	6	7	8
急性出血性結膜炎	全国	報告数	6	-	-	-	-	-	-	-	-	-	-
		定点当たり	0.01	-	-	-	-	-	-	-	-	-	-
	全県	報告数	-	-	-	-	-	-	-	-	-	-	-
		定点当たり	-	-	-	-	-	-	-	-	-	-	-
	県域	報告数	-	-	-	-	-	-	-	-	-	-	-
		定点当たり	-	-	-	-	-	-	-	-	-	-	-
流行性角結膜炎	全国	報告数	130	-	1	2	3	2	-	1	2	-	1
		定点当たり	0.19	-	0.00	0.00	0.00	0.00	-	0.00	0.00	-	0.00
	全県	報告数	17	-	1	1	2	-	-	-	-	-	-
		定点当たり	0.33	-	0.02	0.02	0.04	-	-	-	-	-	-
	県域	報告数	4	-	-	-	1	-	-	-	-	-	-
		定点当たり	0.24	-	-	-	0.06	-	-	-	-	-	-

基幹定点(週報)		項目	合計	0歳	1-4	5-9	10-14	15-19	20-24	25-29	30-34	35-39	40-44
細菌性髄膜炎	全国	報告数	7	-	1	-	-	-	-	-	-	-	-
		定点当たり	0.01	-	0.00	-	-	-	-	-	-	-	-
	全県	報告数	1	-	1	-	-	-	-	-	-	-	-
		定点当たり	0.08	-	0.08	-	-	-	-	-	-	-	-
	県域	報告数	1	-	1	-	-	-	-	-	-	-	-
		定点当たり	0.20	-	0.20	-	-	-	-	-	-	-	-
無菌性髄膜炎	全国	報告数	5	-	-	-	-	-	-	1	2	-	-
		定点当たり	0.01	-	-	-	-	-	-	0.00	0.00	-	-
	全県	報告数	1	-	-	-	-	-	-	-	1	-	-
		定点当たり	0.08	-	-	-	-	-	-	-	0.08	-	-
	県域	報告数	1	-	-	-	-	-	-	-	1	-	-
		定点当たり	0.20	-	-	-	-	-	-	-	0.20	-	-
マイコプラズマ肺炎	全国	報告数	5	-	4	-	-	1	-	-	-	-	-
		定点当たり	0.01	-	0.01	-	-	0.00	-	-	-	-	-
	全県	報告数	-	-	-	-	-	-	-	-	-	-	-
		定点当たり	-	-	-	-	-	-	-	-	-	-	-
	県域	報告数	-	-	-	-	-	-	-	-	-	-	-
		定点当たり	-	-	-	-	-	-	-	-	-	-	-
クラミジア肺炎(オウム病を除く)	全国	報告数	1	-	-	-	-	-	-	-	-	-	-
		定点当たり	0.00	-	-	-	-	-	-	-	-	-	-
	全県	報告数	-	-	-	-	-	-	-	-	-	-	-
		定点当たり	-	-	-	-	-	-	-	-	-	-	-
	県域	報告数	-	-	-	-	-	-	-	-	-	-	-
		定点当たり	-	-	-	-	-	-	-	-	-	-	-
感染性胃腸炎(ロタウイルス)	全国	報告数	1	-	-	-	1	-	-	-	-	-	-
		定点当たり	0.00	-	-	-	0.00	-	-	-	-	-	-
	全県	報告数	-	-	-	-	-	-	-	-	-	-	-
		定点当たり	-	-	-	-	-	-	-	-	-	-	-
	県域	報告数	-	-	-	-	-	-	-	-	-	-	-
		定点当たり	-	-	-	-	-	-	-	-	-	-	-

眼科定点		項目	9	10-14	15-19	20-29	30-39	40-49	50-59	60-69	70歳以上
急性出血性結膜炎	全国	報告数	-	-	-	1	1	2	1	1	-
		定点当たり	-	-	-	0.00	0.00	0.00	0.00	0.00	-
	全県	報告数	-	-	-	-	-	-	-	-	-
		定点当たり	-	-	-	-	-	-	-	-	-
	県域	報告数	-	-	-	-	-	-	-	-	-
		定点当たり	-	-	-	-	-	-	-	-	-
流行性角結膜炎	全国	報告数	1	9	9	21	25	15	9	8	21
		定点当たり	0.00	0.01	0.01	0.03	0.04	0.02	0.01	0.01	0.03
	全県	報告数	-	-	1	2	1	4	2	-	3
		定点当たり	-	-	0.02	0.04	0.02	0.08	0.04	-	0.06
	県域	報告数	-	-	-	-	-	1	1	-	1
		定点当たり	-	-	-	-	-	0.06	0.06	-	0.06

基幹定点(週報)		項目	45-49	50-54	55-59	60-64	65-69	70歳以上
細菌性髄膜炎	全国	報告数	1	-	1	-	1	3
		定点当たり	0.00	-	0.00	-	0.00	0.01
	全県	報告数	-	-	-	-	-	-
		定点当たり	-	-	-	-	-	-
	県域	報告数	-	-	-	-	-	-
		定点当たり	-	-	-	-	-	-
無菌性髄膜炎	全国	報告数	1	-	-	-	-	1
		定点当たり	0.00	-	-	-	-	0.00
	全県	報告数	-	-	-	-	-	-
		定点当たり	-	-	-	-	-	-
	県域	報告数	-	-	-	-	-	-
		定点当たり	-	-	-	-	-	-
マイコプラズマ肺炎	全国	報告数	-	-	-	-	-	-
		定点当たり	-	-	-	-	-	-
	全県	報告数	-	-	-	-	-	-
		定点当たり	-	-	-	-	-	-
	県域	報告数	-	-	-	-	-	-
		定点当たり	-	-	-	-	-	-
クラミジア肺炎(オウム病を除く)	全国	報告数	-	-	-	-	-	1
		定点当たり	-	-	-	-	-	0.00
	全県	報告数	-	-	-	-	-	-
		定点当たり	-	-	-	-	-	-
	県域	報告数	-	-	-	-	-	-
		定点当たり	-	-	-	-	-	-
感染性胃腸炎(ロタウイルス)	全国	報告数	-	-	-	-	-	-
		定点当たり	-	-	-	-	-	-
	全県	報告数	-	-	-	-	-	-
		定点当たり	-	-	-	-	-	-
	県域	報告数	-	-	-	-	-	-
		定点当たり	-	-	-	-	-	-

表3 5週前～今週の推移 (その1)
 (全県及び横浜市・川崎市・相模原市を除く県域)

2022年36週(09月05日～09月11日)

疾病名	項目		5週前	4週前	3週前	2週前	1週前	今週
			31週	32週	33週	34週	35週	36週
			(08月01日 ～08月07 日)	(08月08日 ～08月14 日)	(08月15日 ～08月21 日)	(08月22日 ～08月28 日)	(08月29日 ～09月04 日)	(09月05日 ～09月11 日)
インフルエンザ (高病原性鳥インフル ンザを除く)	全県	報告数	7	4	2	9	7	5
		定点当たり	0.02	0.01	0.01	0.03	0.02	0.01
	県域	報告数	1	2	1	-	-	1
		定点当たり	0.01	0.02	0.01	-	-	0.01
RSウイルス 感染症	全県	報告数	413	208	223	235	261	293
		定点当たり	2.00	1.09	1.08	1.07	1.19	1.34
	県域	報告数	91	58	51	69	87	118
		定点当たり	1.25	0.82	0.72	0.96	1.19	1.66
咽頭結膜熱	全県	報告数	11	12	4	14	15	13
		定点当たり	0.05	0.06	0.02	0.06	0.07	0.06
	県域	報告数	2	3	1	6	6	6
		定点当たり	0.03	0.04	0.01	0.08	0.08	0.08
A群溶血性 レンサ球菌 咽頭炎	全県	報告数	44	47	25	37	32	45
		定点当たり	0.21	0.25	0.12	0.17	0.15	0.21
	県域	報告数	13	6	1	6	4	9
		定点当たり	0.18	0.08	0.01	0.08	0.05	0.13
感染性胃腸炎	全県	報告数	388	248	284	359	443	482
		定点当たり	1.87	1.31	1.38	1.64	2.01	2.20
	県域	報告数	132	102	107	114	128	135
		定点当たり	1.81	1.44	1.51	1.58	1.75	1.90
水痘	全県	報告数	12	11	11	9	8	8
		定点当たり	0.06	0.06	0.05	0.04	0.04	0.04
	県域	報告数	3	6	2	3	5	1
		定点当たり	0.04	0.08	0.03	0.04	0.07	0.01
手足口病	全県	報告数	1,108	778	900	1,175	1,188	1,101
		定点当たり	5.35	4.09	4.37	5.37	5.40	5.03
	県域	報告数	362	265	264	345	377	280
		定点当たり	4.96	3.73	3.72	4.79	5.16	3.94
伝染性紅斑	全県	報告数	5	2	5	-	-	2
		定点当たり	0.02	0.01	0.02	-	-	0.01
	県域	報告数	4	1	-	-	-	-
		定点当たり	0.05	0.01	-	-	-	-
突発性発しん	全県	報告数	59	23	37	39	57	57
		定点当たり	0.29	0.12	0.18	0.18	0.26	0.26
	県域	報告数	24	8	11	11	18	18
		定点当たり	0.33	0.11	0.15	0.15	0.25	0.25

表3 5週前～今週の推移 (その2)
 (全県及び横浜市・川崎市・相模原市を除く県域)

2022年36週(09月05日～09月11日)

疾病名	項目		5週前	4週前	3週前	2週前	1週前	今週
			31週	32週	33週	34週	35週	36週
			(08月01日 ～08月07 日)	(08月08日 ～08月14 日)	(08月15日 ～08月21 日)	(08月22日 ～08月28 日)	(08月29日 ～09月04 日)	(09月05日 ～09月11 日)
ヘルパンギーナ	全県	報告数	222	170	147	210	222	269
		定点当たり	1.07	0.89	0.71	0.96	1.01	1.23
	県域	報告数	79	64	36	56	47	62
		定点当たり	1.08	0.90	0.51	0.78	0.64	0.87
流行性耳下腺炎	全県	報告数	7	3	3	9	8	6
		定点当たり	0.03	0.02	0.01	0.04	0.04	0.03
	県域	報告数	2	1	-	2	2	1
		定点当たり	0.03	0.01	-	0.03	0.03	0.01
急性出血性結膜炎	全県	報告数	-	-	-	-	-	-
		定点当たり	-	-	-	-	-	-
	県域	報告数	-	-	-	-	-	-
		定点当たり	-	-	-	-	-	-
流行性角結膜炎	全県	報告数	8	12	16	15	14	17
		定点当たり	0.17	0.32	0.34	0.31	0.29	0.33
	県域	報告数	6	5	5	5	5	4
		定点当たり	0.35	0.33	0.29	0.29	0.29	0.24
細菌性髄膜炎	全県	報告数	-	-	-	-	-	1
		定点当たり	-	-	-	-	-	0.08
	県域	報告数	-	-	-	-	-	1
		定点当たり	-	-	-	-	-	0.20
無菌性髄膜炎	全県	報告数	2	1	-	1	-	1
		定点当たり	0.18	0.10	-	0.09	-	0.08
	県域	報告数	-	-	-	-	-	1
		定点当たり	-	-	-	-	-	0.20
マイコプラズマ肺炎	全県	報告数	-	-	-	-	-	-
		定点当たり	-	-	-	-	-	-
	県域	報告数	-	-	-	-	-	-
		定点当たり	-	-	-	-	-	-
クラミジア肺炎 (オウム病を除く)	全県	報告数	-	-	-	-	-	-
		定点当たり	-	-	-	-	-	-
	県域	報告数	-	-	-	-	-	-
		定点当たり	-	-	-	-	-	-
感染性胃腸炎 (ロタウイルス)	全県	報告数	-	-	-	1	-	-
		定点当たり	-	-	-	0.09	-	-
	県域	報告数	-	-	-	-	-	-
		定点当たり	-	-	-	-	-	-