



今週の注目感染症

～梅毒～

今週、神奈川県では8件の発生報告がありました。梅毒は病原微生物スピロヘータの一種である梅毒トレポネーマが感染して起こる病気です。性感染症 (STI: Sexually transmitted infection) の一つで、感染経路のほとんどは性的接触ですが、母親から胎児に感染する先天梅毒もあります。感染後約3週間で感染部位のしこり、鼠径部のリンパ節腫脹 (I期梅毒)、感染後3か月以後に手のひら、足の裏や体全体に赤い発疹が出る場合があります (II期梅毒)。治療をしなくても症状は消える場合がありますが、適切な治療をしないと病原菌は消えません。感染後3年以上経過すると、皮膚、筋肉、骨などにゴムのような腫瘍 (ゴム腫)、心臓、血管、脳などに病変ができて死に至ることもあります (晩期梅毒)。血液検査で診断でき、治療は抗菌薬が有効です。気になる症状がある時には、症状が改善した場合でも早めに医療機関 (泌尿器科、婦人科、皮膚科など) を受診しましょう。また予防のためには、性交渉の際 (オーラルセックスを含む)、適切にコンドームを使用することが重要です。

～新型コロナウイルス感染症～

2022年第33週の報告数は69,237例となり、前週82,887例とくらべて減少しています (※患者情報の変更により、前週と数字が異なる場合があります)。暑い日が続いていますので、熱中症予防のためにマスクを外してもよい場面を把握し、適度な水分補給をしましょう。感染拡大を防ぐために、適切な場面でのマスク着用、手洗い、三密の回避等の基本的感染予防の徹底をお願いします。また、神奈川県が公開している情報などで感染時にとるべき行動を確認しておきましょう。

今週の全数把握対象疾患

(当該週の国による集計及び各保健福祉事務所からの報告をもとに期日を決めて集計しているため、集計数が前後することがあります。)

分類	対象疾患	内訳				神奈川県 (今週)	神奈川県 (2022年累計)
		県域	横浜市	川崎市	相模原市		
二類	結核	4	7	2	3	16	628
三類	腸管出血性大腸菌感染症	1	3	1	1	6	109
四類	E型肝炎		1			1	47
	レジオネラ症	1	1			2	61
五類	アメーバ赤痢	1				1	30
	カルバペネム耐性腸内細菌科細菌感染症	1	1		1	3	57
	急性脳炎			1		1	13
	梅毒	4	3		1	8	298

全数把握対象疾患情報

- ・結核16例：年齢群は20歳代1例、30歳代2例、40歳代2例、60歳代3例、70歳代5例、80歳代1例、90歳以上2例、病型は肺結核8例、結核性リンパ節炎3例、結核性胸膜炎1例、無症状病原体保有者4例
- ・腸管出血性大腸菌感染症6例：年齢群は10歳未満1例、20歳代3例、30歳代1例、80歳代1例、血清型・毒素型はO26VT1 1例、O121VT2 1例、O157VT1VT2 1例、O157VT2 2例、O不明VT1 1例、推定感染経路は経口感染3例、経口感染または接触感染1例、不明2例、推定感染地域は神奈川県4例、国外 (ベトナム) 1例、不明1例
- ・E型肝炎1例：年齢群は80歳代、推定感染経路は経口感染、推定感染地域は神奈川県
- ・レジオネラ症2例：年齢群は20歳代1例、80歳代1例、病型は肺炎型2例、推定感染経路は水系感染1例、不明1例、推定感染地域は神奈川県1例、不明1例
- ・アメーバ赤痢1例：年齢群は60歳代、病型は腸管アメーバ症、感染経路は不明、推定感染地域は神奈川県
- ・カルバペネム耐性腸内細菌科細菌感染症3例：年齢群は30歳代1例、70歳代1例、80歳代1例、菌種は *Klebsiella aerogenes* 2例、*Enterobacter cloacae* 1例、推定感染経路は以前からの保菌1例、医療器具関連感染1例、不明1例、推定感染地域は神奈川県3例
- ・急性脳炎1例：年齢群は10歳代、病原体はSARS-CoV-2、推定感染経路は飛沫・飛沫核感染、推定感染地域は神奈川県
- ・梅毒8例：年齢群は20歳代3例、30歳代2例、40歳代1例、50歳代1例、60歳代1例、病型は早期顕性梅毒 I 期6例、無症状病原体保有者2例、推定感染経路は性的接触7例、不明1例、推定感染地域は神奈川県7例、不明1例

新型インフルエンザ等感染症

新型コロナウイルス感染症 69,237例

今週の定点把握対象疾患

- ・手足口病の定点当たり報告数が、全県4.37 (前週4.09) で警報レベル (5) を下回っています。平塚保健福祉事務所秦野センターで4.50 (前週5.83) で警報レベルを下回りました。また、川崎市で6.06 (前週4.38)、小田原保健福祉事務所で5.33 (前週2.67)、厚木保健福祉事務所8.10 (前週7.20) と警報レベルとなっています。

神奈川県感染症情報センター

神奈川県衛生研究所 企画情報部 衛生情報課

TEL:0467-83-4400 (代表)

FAX:0467-89-5211 (企画情報部)

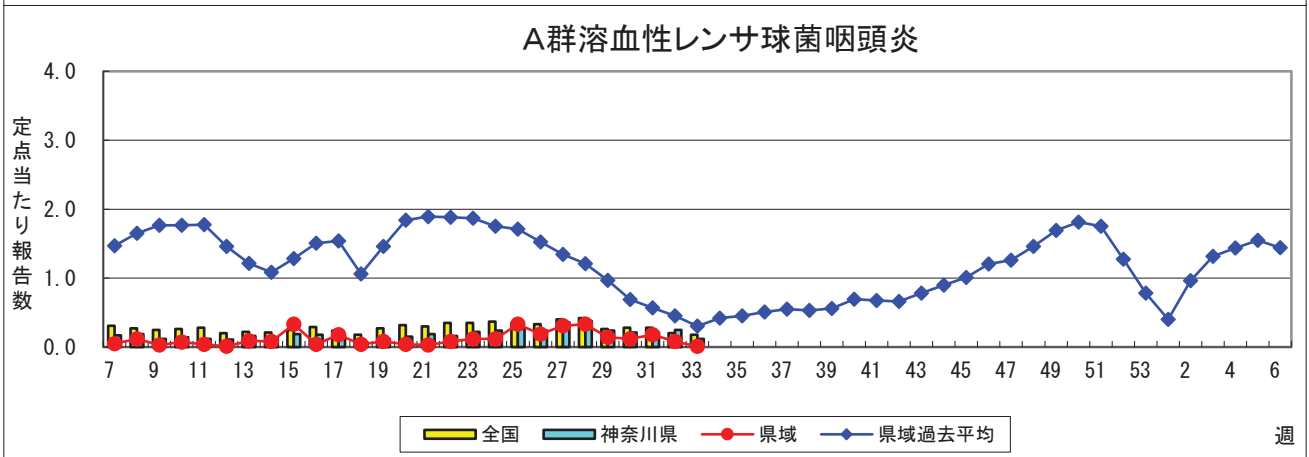
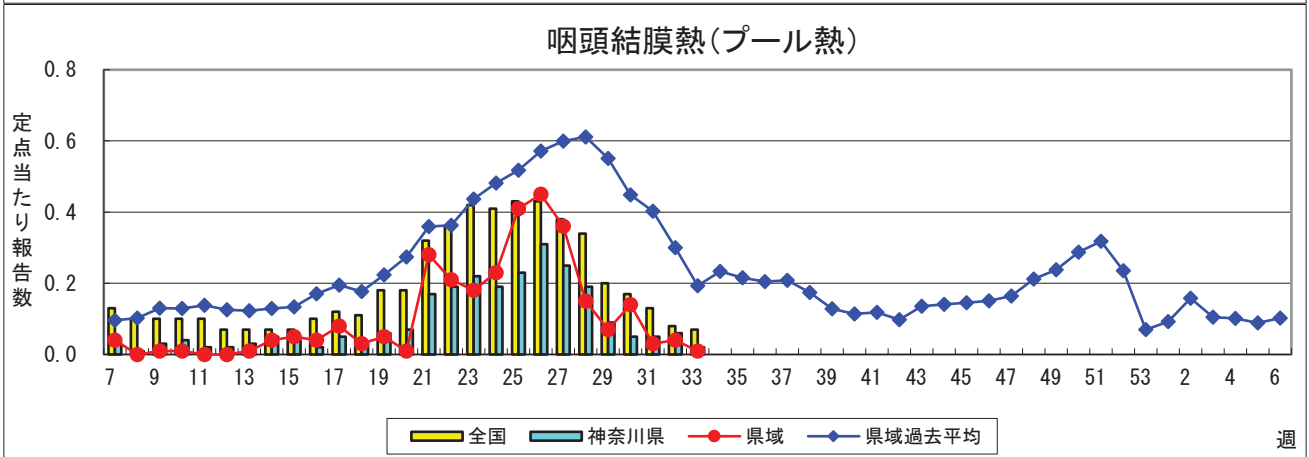
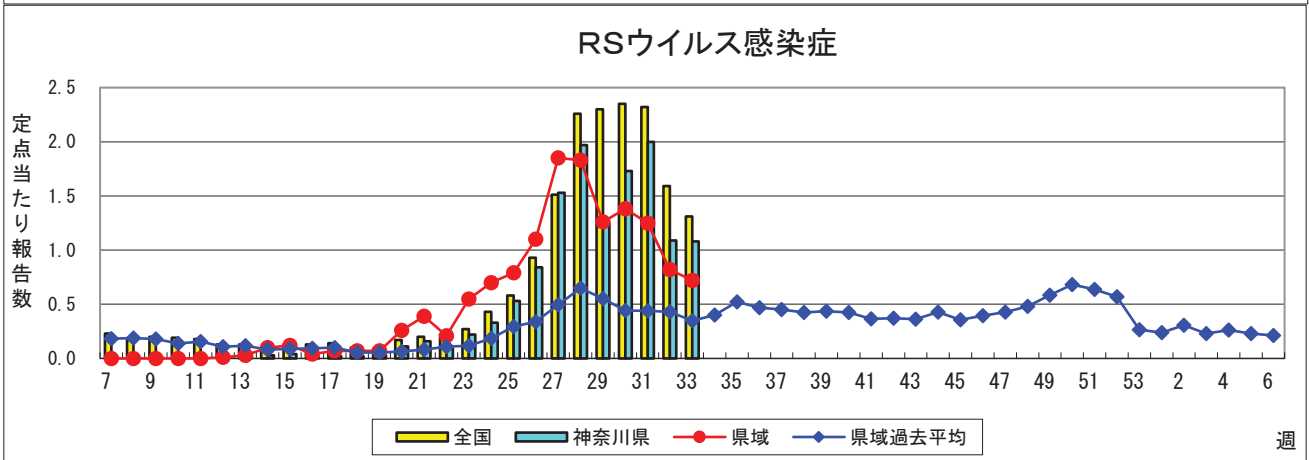
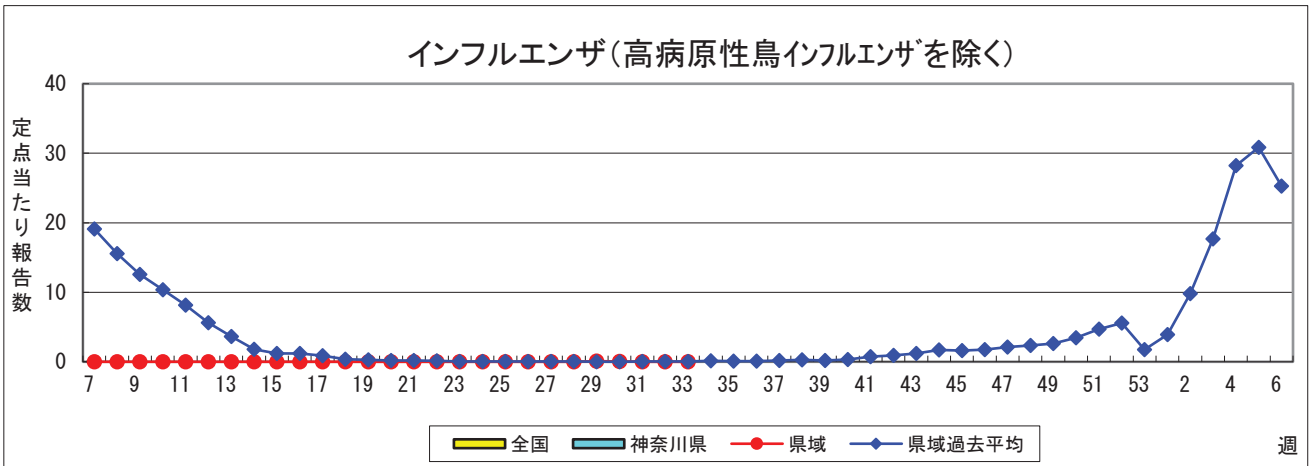
*県域とは、神奈川県内の市町村のうち横浜市、川崎市、相模原市を除いた地域です

感染症発生動向調査事業は「感染症の予防及び感染症の患者に対する医療に関する法律」によって行われています。

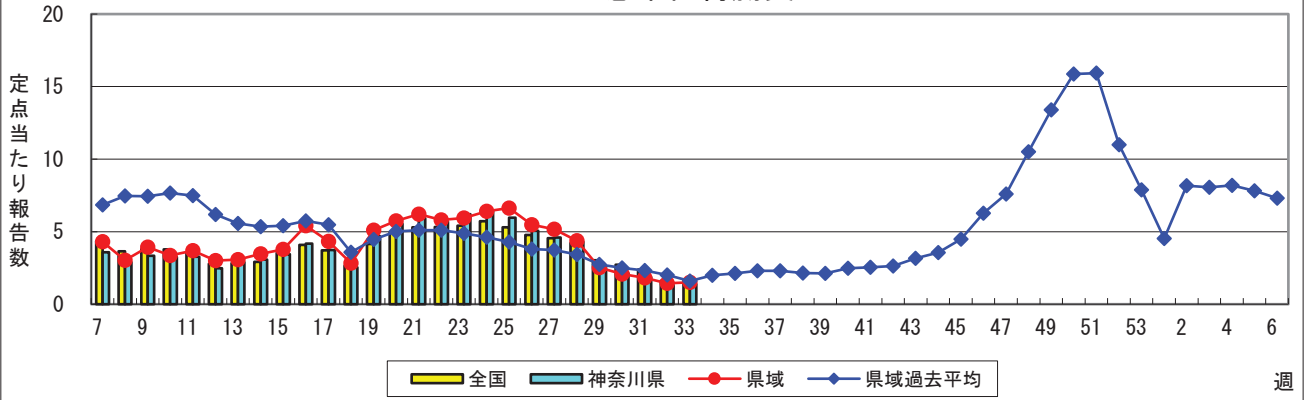
感染症発生動向調査: 週報対象疾患の時系列グラフ

※疾患名の括弧書きは、一般名称であり、正式名称ではありません。 2022年33週

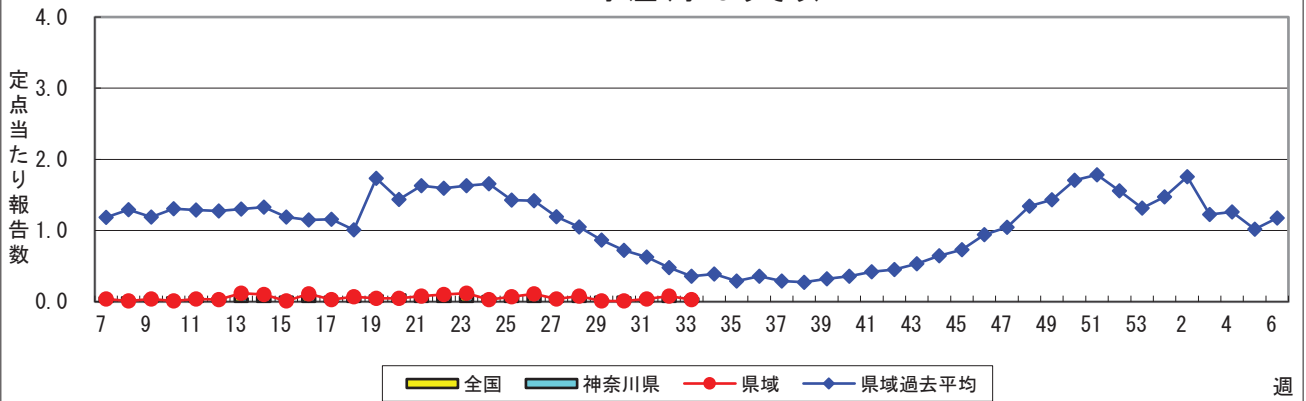
※神奈川県&県域(横浜市・川崎市・相模原市を除く)のデータです。(08月15日~08月21日)



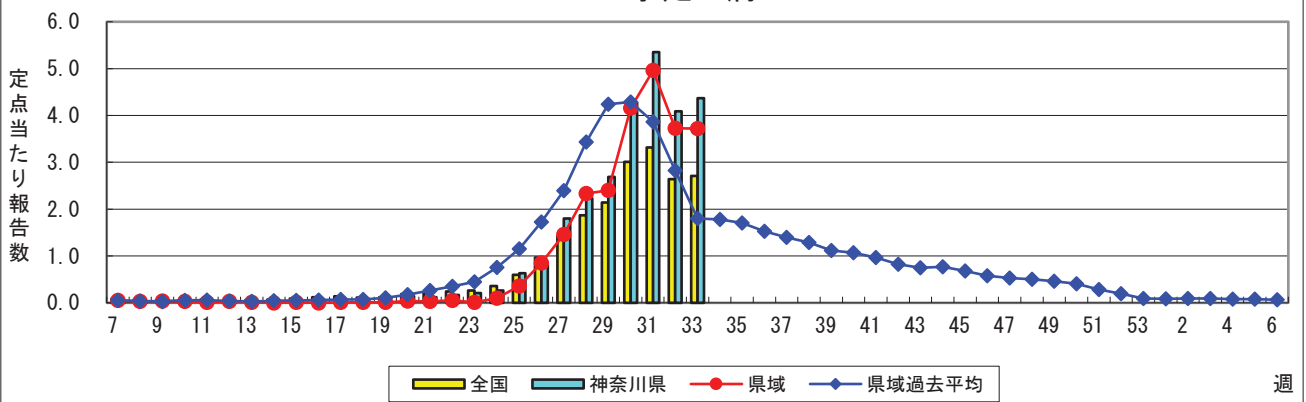
感染性胃腸炎



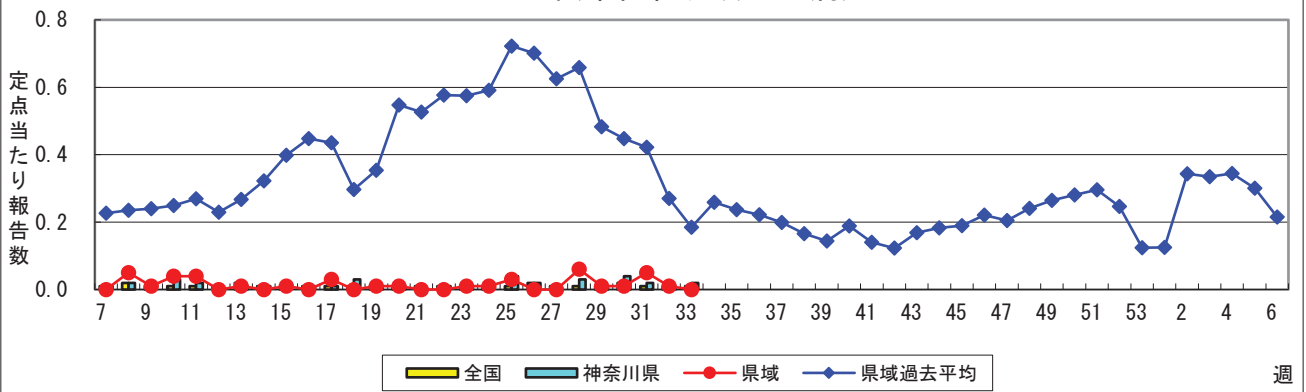
水痘(水ぼうそう)



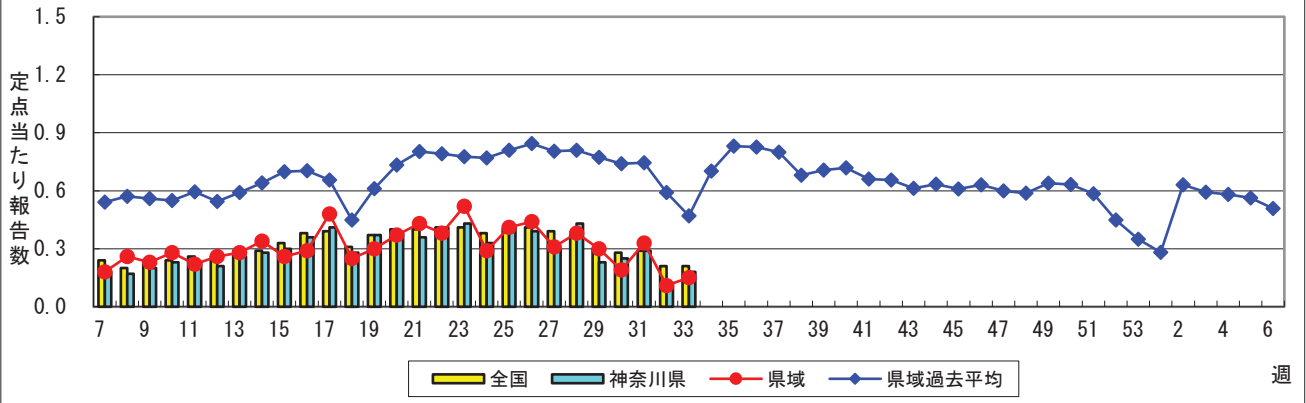
手足口病



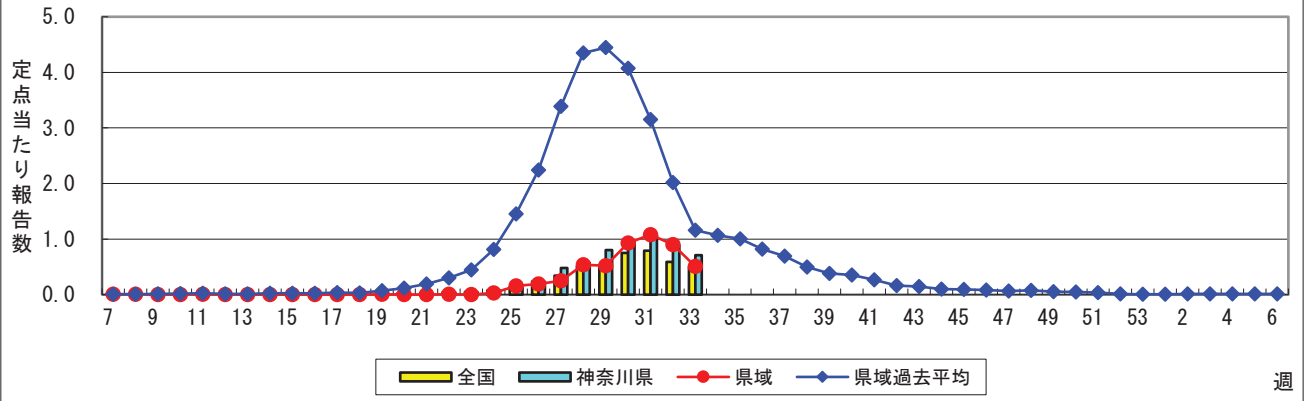
伝染性紅斑(リンゴ病)



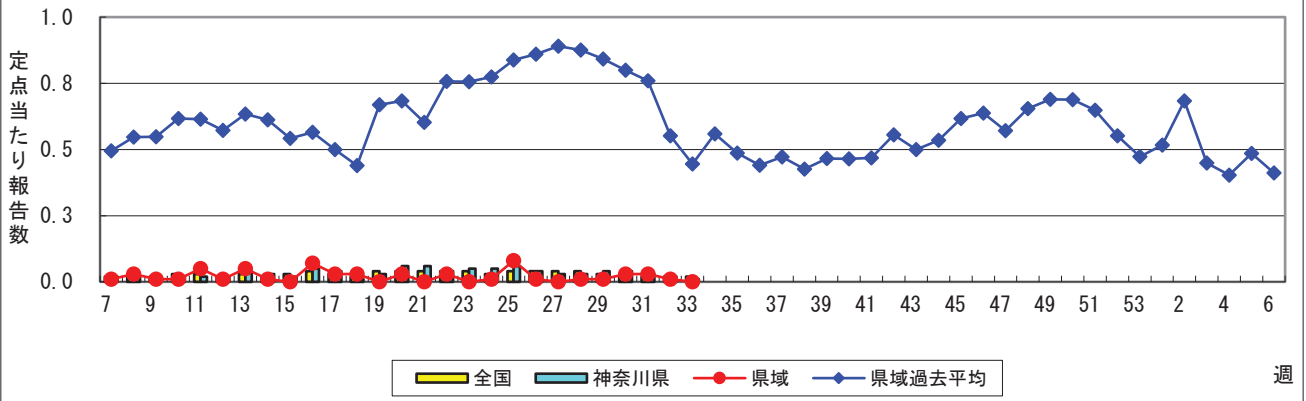
突発性発しん



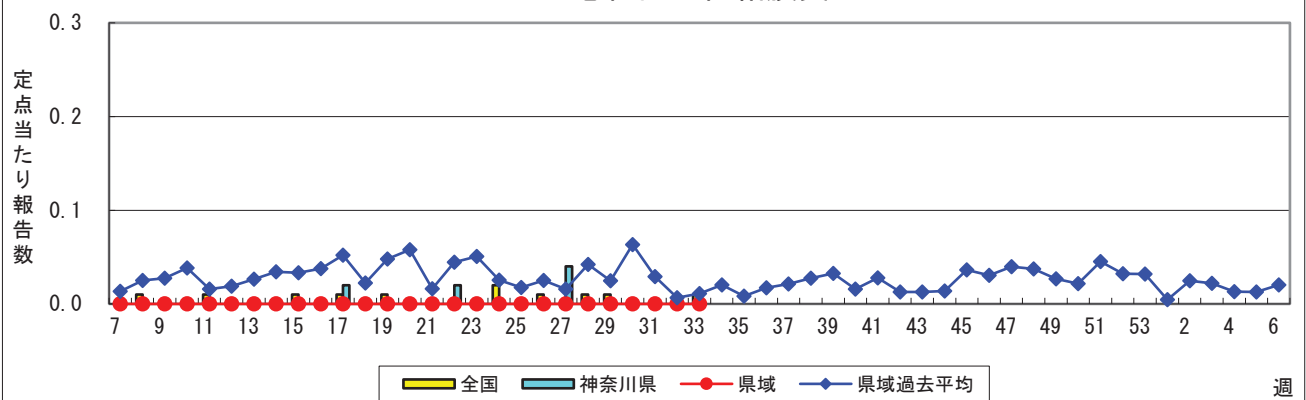
ヘルパンギーナ



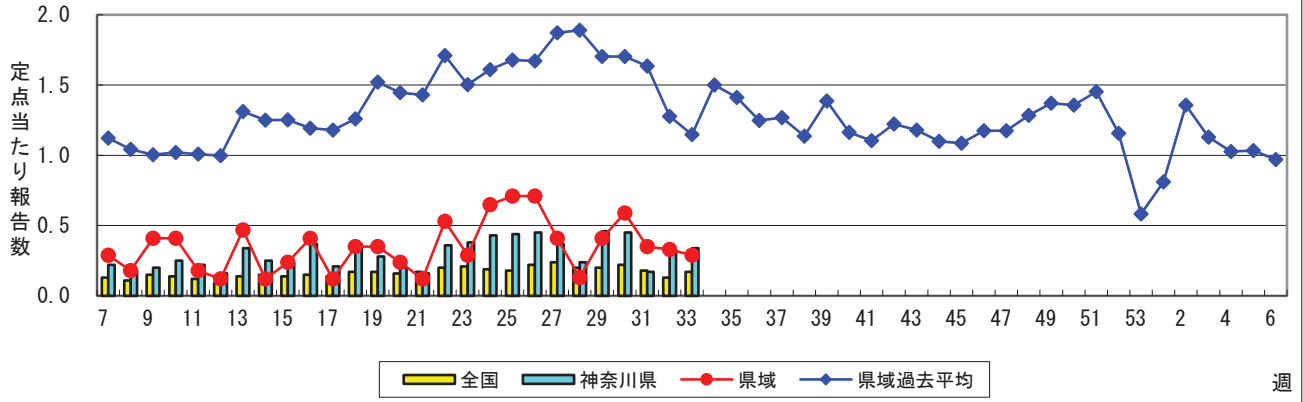
流行性耳下腺炎(おたふくかぜ)



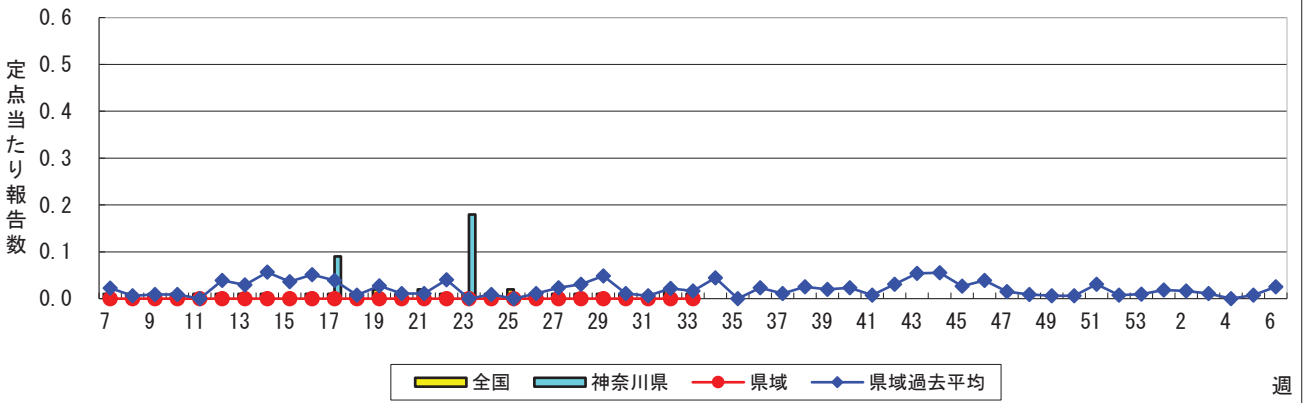
急性出血性結膜炎



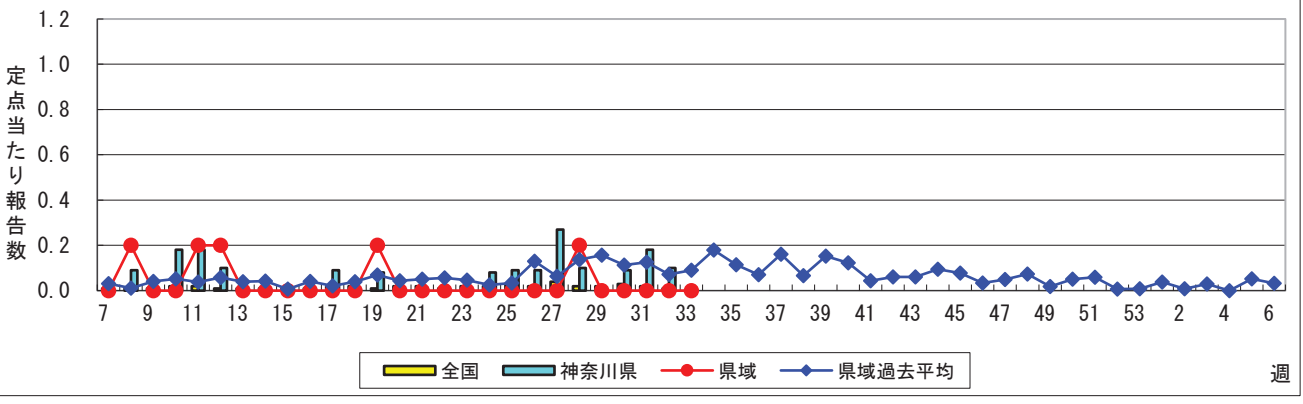
流行性角結膜炎



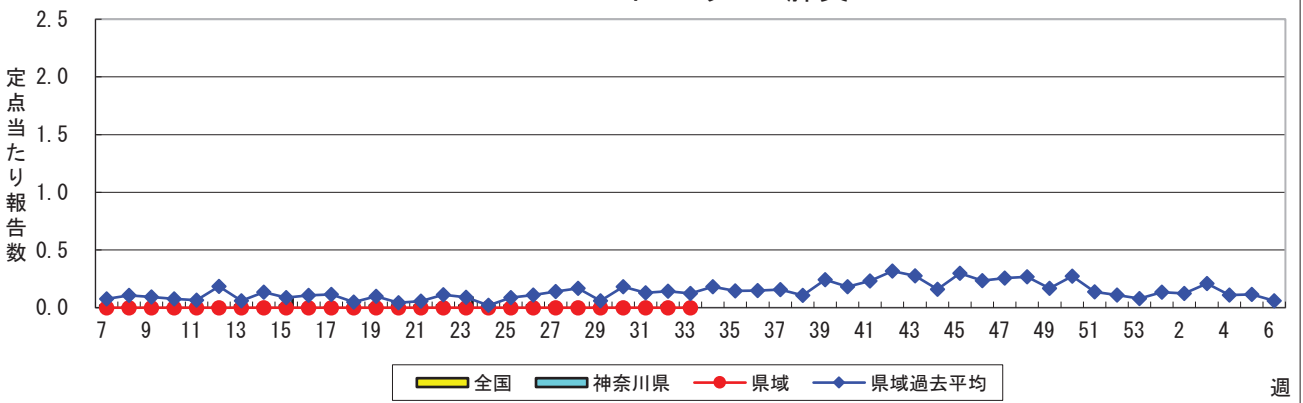
細菌性髄膜炎



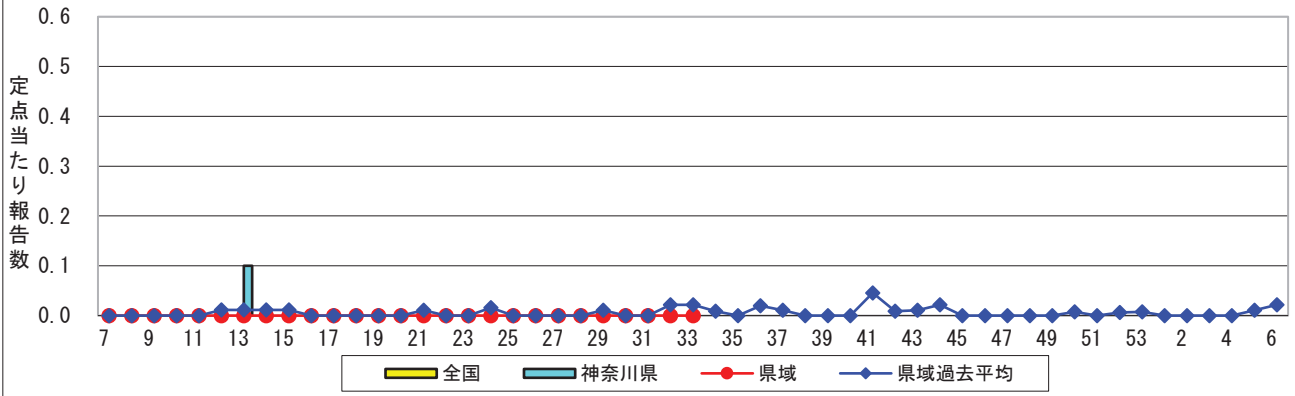
無菌性髄膜炎



マイコプラズマ肺炎



クラミジア肺炎(オウム病を除く)



感染性胃腸炎(ロタウイルス)

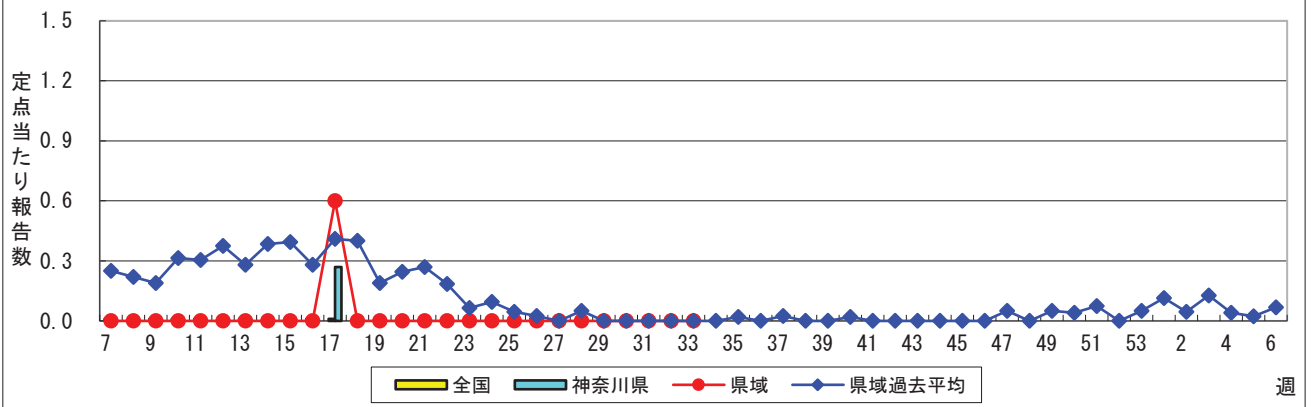


表1 報告数・定点当たり報告数 疾病、政令市・保健所別 (その1)

2022年33週(08月15日~08月21日)

神奈川県	インフルエンザ (高病原性鳥インフルエンザを 除く)		RSウイルス感染症		咽頭結膜熱		A群溶血性レンサ球菌 咽頭炎		感染性胃腸炎	
	報告数	定点当たり	報告数	定点当たり	報告数	定点当たり	報告数	定点当たり	報告数	定点当たり
全県	2	0.01	223	1.08	4	0.02	25	0.12	284	1.38
横浜市	1	0.01	87	1.12	2	0.03	9	0.12	91	1.17
川崎市	-	-	81	2.53	1	0.03	13	0.41	35	1.09
相模原市	-	-	4	0.16	-	-	2	0.08	51	2.04
県域 (横浜市、川崎市、相模原市を除く)	1	0.01	51	0.72	1	0.01	1	0.01	107	1.51
横須賀市	-	-	-	-	-	-	-	-	15	1.67
藤沢市	-	-	1	0.10	-	-	1	0.10	10	1.00
茅ヶ崎市	-	-	2	0.33	-	-	-	-	19	3.17
平塚	1	0.09	2	0.29	-	-	-	-	5	0.71
平塚 秦野センター	-	-	14	2.33	1	0.17	-	-	19	3.17
鎌倉	-	-	-	-	-	-	-	-	-	-
鎌倉 三崎センター	-	-	-	-	-	-	-	-	1	0.50
小田原	-	-	5	0.83	-	-	-	-	7	1.17
小田原 足柄上センター	-	-	-	-	-	-	-	-	-	-
厚木	-	-	27	2.70	-	-	-	-	29	2.90
厚木 大和センター	-	-	-	-	-	-	-	-	2	0.33

神奈川県	水痘		手足口病		伝染性紅斑		突発性発しん	
	報告数	定点当たり	報告数	定点当たり	報告数	定点当たり	報告数	定点当たり
全県	11	0.05	900	4.37	5	0.02	37	0.18
横浜市	4	0.05	343	4.40	1	0.01	17	0.22
川崎市	5	0.16	194	6.06	2	0.06	7	0.22
相模原市	-	-	99	3.96	2	0.08	2	0.08
県域 (横浜市、川崎市、相模原市を除く)	2	0.03	264	3.72	-	-	11	0.15
横須賀市	-	-	20	2.22	-	-	-	-
藤沢市	-	-	32	3.20	-	-	3	0.30
茅ヶ崎市	-	-	21	3.50	-	-	1	0.17
平塚	1	0.14	25	3.57	-	-	1	0.14
平塚 秦野センター	-	-	27	4.50	-	-	4	0.67
鎌倉	1	0.17	5	0.83	-	-	-	-
鎌倉 三崎センター	-	-	1	0.50	-	-	-	-
小田原	-	-	32	5.33	-	-	-	-
小田原 足柄上センター	-	-	-	-	-	-	-	-
厚木	-	-	81	8.10	-	-	2	0.20
厚木 大和センター	-	-	20	3.33	-	-	-	-

神奈川県	ヘルパンギーナ		流行性耳下腺炎		急性出血性結膜炎		流行性角結膜炎		細菌性髄膜炎	
	報告数	定点当たり	報告数	定点当たり	報告数	定点当たり	報告数	定点当たり	報告数	定点当たり
全県	147	0.71	3	0.01	-	-	16	0.34	-	-
横浜市	53	0.68	2	0.03	-	-	3	0.16	-	-
川崎市	39	1.22	1	0.03	-	-	2	0.25	-	-
相模原市	19	0.76	-	-	-	-	6	2.00	-	-
県域 (横浜市、川崎市、相模原市を除く)	36	0.51	-	-	-	-	5	0.29	-	-
横須賀市	4	0.44	-	-	-	-	2	1.00	-	-
藤沢市	4	0.40	-	-	-	-	-	-	-	-
茅ヶ崎市	2	0.33	-	-	-	-	1	0.50
平塚	1	0.14	-	-	-	-	-	-	-	-
平塚 秦野センター	12	2.00	-	-	-	-	-	-
鎌倉	1	0.17	-	-	-	-	-	-
鎌倉 三崎センター	-	-	-	-
小田原	1	0.17	-	-	-	-	1	1.00
小田原 足柄上センター	-	-	-	-	-	-
厚木	8	0.80	-	-	-	-	1	0.33	-	-
厚木 大和センター	3	0.50	-	-	-	-	-	-

表2 報告数・定点当たり報告数、疾病・年齢階級別
(全県及び横浜市・川崎市・相模原市を除く県域) (その1)

2022年33週(08月15日～08月21日)

*表2は、各保健福祉事務所からの最新の報告をもとに作成しているため、国の還元データである表1および表3の数値と一致しないことがあります。

インフルエンザ定点	項目	合計	～5か月	～11か月	1歳	2	3	4	5	6	7	8	
インフルエンザ (高病原性鳥インフル エンザを除く)	全国	報告数	137	1	3	3	9	6	7	2	3	4	3
		定点当たり	0.03	0.00	0.00	0.00	0.00	0.00	0.00	0.00	0.00	0.00	0.00
	全県	報告数	2	-	-	-	-	1	-	-	-	-	-
		定点当たり	0.01	-	-	-	-	0.00	-	-	-	-	-
	県域	報告数	1	-	-	-	-	-	-	-	-	-	-
		定点当たり	0.01	-	-	-	-	-	-	-	-	-	-

小児科定点	項目	合計	～5か月	～11か月	1歳	2	3	4	5	6	7	8	
RSウイルス 感染症	全国	報告数	4,049	413	578	1,331	898	476	212	86	24	9	3
		定点当たり	1.31	0.13	0.19	0.43	0.29	0.15	0.07	0.03	0.01	0.00	0.00
	全県	報告数	223	21	28	78	62	25	6	1	1	1	-
		定点当たり	1.08	0.10	0.14	0.38	0.30	0.12	0.03	0.00	0.00	0.00	-
	県域	報告数	51	3	8	18	16	4	2	-	-	-	-
		定点当たり	0.72	0.04	0.11	0.25	0.23	0.06	0.03	-	-	-	-
咽頭結膜熱	全国	報告数	224	3	11	90	46	29	20	12	3	2	3
		定点当たり	0.07	0.00	0.00	0.03	0.01	0.01	0.01	0.00	0.00	0.00	0.00
	全県	報告数	4	-	-	1	1	-	1	1	-	-	-
		定点当たり	0.02	-	-	0.00	0.00	-	0.00	0.00	-	-	-
	県域	報告数	1	-	-	-	-	-	1	-	-	-	-
		定点当たり	0.01	-	-	-	-	-	0.01	-	-	-	-
A群溶血性 レンサ球菌 咽頭炎	全国	報告数	561	-	10	61	78	79	54	46	44	21	36
		定点当たり	0.18	-	0.00	0.02	0.03	0.03	0.02	0.01	0.01	0.01	0.01
	全県	報告数	25	-	1	7	3	9	-	1	1	-	-
		定点当たり	0.12	-	0.00	0.03	0.01	0.04	-	0.00	0.00	-	-
	県域	報告数	1	-	-	1	-	-	-	-	-	-	-
		定点当たり	0.01	-	-	0.01	-	-	-	-	-	-	-
感染性胃腸炎	全国	報告数	5,178	64	429	966	681	510	407	342	282	209	197
		定点当たり	1.67	0.02	0.14	0.31	0.22	0.16	0.13	0.11	0.09	0.07	0.06
	全県	報告数	284	3	29	51	47	22	18	19	10	14	8
		定点当たり	1.38	0.01	0.14	0.25	0.23	0.11	0.09	0.09	0.05	0.07	0.04
	県域	報告数	107	1	9	20	17	13	7	11	4	5	4
		定点当たり	1.51	0.01	0.13	0.28	0.24	0.18	0.10	0.15	0.06	0.07	0.06
水痘	全国	報告数	173	2	7	25	14	12	6	21	19	11	8
		定点当たり	0.06	0.00	0.00	0.01	0.00	0.00	0.00	0.01	0.01	0.00	0.00
	全県	報告数	11	-	-	-	-	-	-	4	2	1	1
		定点当たり	0.05	-	-	-	-	-	-	0.02	0.01	0.00	0.00
	県域	報告数	2	-	-	-	-	-	-	-	2	-	-
		定点当たり	0.03	-	-	-	-	-	-	-	0.03	-	-

インフルエンザ定点	項目	9	10-14	15-19	20-29	30-39	40-49	50-59	60-69	70-79	80歳以上	
インフルエンザ (高病原性鳥インフル エンザを除く)	全国	報告数	4	11	17	36	7	11	4	4	2	-
		定点当たり	0.00	0.00	0.00	0.01	0.00	0.00	0.00	0.00	0.00	-
	全県	報告数	-	1	-	-	-	-	-	-	-	-
		定点当たり	-	0.00	-	-	-	-	-	-	-	-
	県域	報告数	-	1	-	-	-	-	-	-	-	-
		定点当たり	-	0.01	-	-	-	-	-	-	-	-

小児科定点	項目	9	10-14	15-19	20歳以上	
RSウイルス 感染症	全国	報告数	5	4	3	7
		定点当たり	0.00	0.00	0.00	0.00
	全県	報告数	-	-	-	-
		定点当たり	-	-	-	-
	県域	報告数	-	-	-	-
		定点当たり	-	-	-	-
咽頭結膜熱	全国	報告数	1	1	-	3
		定点当たり	0.00	0.00	-	0.00
	全県	報告数	-	-	-	-
		定点当たり	-	-	-	-
	県域	報告数	-	-	-	-
		定点当たり	-	-	-	-
A群溶血性 レンサ球菌 咽頭炎	全国	報告数	25	58	13	36
		定点当たり	0.01	0.02	0.00	0.01
	全県	報告数	-	1	1	1
		定点当たり	-	0.00	0.00	0.00
	県域	報告数	-	-	-	-
		定点当たり	-	-	-	-
感染性胃腸炎	全国	報告数	165	433	105	388
		定点当たり	0.05	0.14	0.03	0.13
	全県	報告数	10	22	8	23
		定点当たり	0.05	0.11	0.04	0.11
	県域	報告数	4	7	2	3
		定点当たり	0.06	0.10	0.03	0.04
水痘	全国	報告数	16	23	2	7
		定点当たり	0.01	0.01	0.00	0.00
	全県	報告数	-	2	1	-
		定点当たり	-	0.01	0.00	-
	県域	報告数	-	-	-	-
		定点当たり	-	-	-	-

表2 報告数・定点当たり報告数、疾病・年齢階級別
(全県及び横浜市・川崎市・相模原市を除く県域) (その3)

2022年33週(08月15日~08月21日)

*表2は、各保健福祉事務所からの最新の報告をもとに作成しているため、国の還元データである表1および表3の数値と一致しないことがあります。

眼科定点		項目	合計	~5か月	~11か月	1歳	2	3	4	5	6	7	8
急性出血性結膜炎	全国	報告数	5	-	-	-	-	-	-	-	-	-	-
		定点当たり	0.01	-	-	-	-	-	-	-	-	-	-
	全県	報告数	-	-	-	-	-	-	-	-	-	-	-
		定点当たり	-	-	-	-	-	-	-	-	-	-	-
	県域	報告数	-	-	-	-	-	-	-	-	-	-	-
		定点当たり	-	-	-	-	-	-	-	-	-	-	-
流行性角結膜炎	全国	報告数	119	-	-	3	-	3	4	2	1	1	1
		定点当たり	0.17	-	-	0.00	-	0.00	0.01	0.00	0.00	0.00	0.00
	全県	報告数	16	-	-	1	-	2	-	1	-	-	-
		定点当たり	0.34	-	-	0.02	-	0.04	-	0.02	-	-	-
	県域	報告数	5	-	-	-	-	-	-	1	-	-	-
		定点当たり	0.29	-	-	-	-	-	-	0.06	-	-	-

基幹定点(週報)		項目	合計	0歳	1-4	5-9	10-14	15-19	20-24	25-29	30-34	35-39	40-44
細菌性髄膜炎	全国	報告数	7	-	-	-	-	-	-	-	-	-	-
		定点当たり	0.01	-	-	-	-	-	-	-	-	-	-
	全県	報告数	-	-	-	-	-	-	-	-	-	-	-
		定点当たり	-	-	-	-	-	-	-	-	-	-	-
	県域	報告数	-	-	-	-	-	-	-	-	-	-	-
		定点当たり	-	-	-	-	-	-	-	-	-	-	-
無菌性髄膜炎	全国	報告数	2	-	1	-	-	-	-	-	-	-	-
		定点当たり	0.00	-	0.00	-	-	-	-	-	-	-	-
	全県	報告数	-	-	-	-	-	-	-	-	-	-	-
		定点当たり	-	-	-	-	-	-	-	-	-	-	-
	県域	報告数	-	-	-	-	-	-	-	-	-	-	-
		定点当たり	-	-	-	-	-	-	-	-	-	-	-
マイコプラズマ肺炎	全国	報告数	6	-	-	1	-	-	-	1	1	-	-
		定点当たり	0.01	-	-	0.00	-	-	-	0.00	0.00	-	-
	全県	報告数	-	-	-	-	-	-	-	-	-	-	-
		定点当たり	-	-	-	-	-	-	-	-	-	-	-
	県域	報告数	-	-	-	-	-	-	-	-	-	-	-
		定点当たり	-	-	-	-	-	-	-	-	-	-	-
クラミジア肺炎(オウム病を除く)	全国	報告数	-	-	-	-	-	-	-	-	-	-	-
		定点当たり	-	-	-	-	-	-	-	-	-	-	-
	全県	報告数	-	-	-	-	-	-	-	-	-	-	-
		定点当たり	-	-	-	-	-	-	-	-	-	-	-
	県域	報告数	-	-	-	-	-	-	-	-	-	-	-
		定点当たり	-	-	-	-	-	-	-	-	-	-	-
感染性胃腸炎(ロタウイルス)	全国	報告数	1	-	-	1	-	-	-	-	-	-	-
		定点当たり	0.00	-	-	0.00	-	-	-	-	-	-	-
	全県	報告数	-	-	-	-	-	-	-	-	-	-	-
		定点当たり	-	-	-	-	-	-	-	-	-	-	-
	県域	報告数	-	-	-	-	-	-	-	-	-	-	-
		定点当たり	-	-	-	-	-	-	-	-	-	-	-

眼科定点		項目	9	10-14	15-19	20-29	30-39	40-49	50-59	60-69	70歳以上
急性出血性結膜炎	全国	報告数	-	1	-	2	-	1	-	1	-
		定点当たり	-	0.00	-	0.00	-	0.00	-	0.00	-
	全県	報告数	-	-	-	-	-	-	-	-	-
		定点当たり	-	-	-	-	-	-	-	-	-
	県域	報告数	-	-	-	-	-	-	-	-	-
		定点当たり	-	-	-	-	-	-	-	-	-
流行性角結膜炎	全国	報告数	-	7	5	13	30	21	12	9	7
		定点当たり	-	0.01	0.01	0.02	0.04	0.03	0.02	0.01	0.01
	全県	報告数	-	2	-	1	3	-	2	1	3
		定点当たり	-	0.04	-	0.02	0.06	-	0.04	0.02	0.06
	県域	報告数	-	1	-	1	1	-	1	-	-
		定点当たり	-	0.06	-	0.06	0.06	-	0.06	-	-

基幹定点(週報)		項目	45-49	50-54	55-59	60-64	65-69	70歳以上
細菌性髄膜炎	全国	報告数	-	-	1	-	2	4
		定点当たり	-	-	0.00	-	0.00	0.01
	全県	報告数	-	-	-	-	-	-
		定点当たり	-	-	-	-	-	-
	県域	報告数	-	-	-	-	-	-
		定点当たり	-	-	-	-	-	-
無菌性髄膜炎	全国	報告数	-	-	-	1	-	
		定点当たり	-	-	-	0.00	-	
	全県	報告数	-	-	-	-	-	
		定点当たり	-	-	-	-	-	
	県域	報告数	-	-	-	-	-	
		定点当たり	-	-	-	-	-	
マイコプラズマ肺炎	全国	報告数	-	-	1	-	2	
		定点当たり	-	-	0.00	-	0.00	
	全県	報告数	-	-	-	-	-	
		定点当たり	-	-	-	-	-	
	県域	報告数	-	-	-	-	-	
		定点当たり	-	-	-	-	-	
クラミジア肺炎(オウム病を除く)	全国	報告数	-	-	-	-	-	
		定点当たり	-	-	-	-	-	
	全県	報告数	-	-	-	-	-	
		定点当たり	-	-	-	-	-	
	県域	報告数	-	-	-	-	-	
		定点当たり	-	-	-	-	-	
感染性胃腸炎(ロタウイルス)	全国	報告数	-	-	-	-	-	
		定点当たり	-	-	-	-	-	
	全県	報告数	-	-	-	-	-	
		定点当たり	-	-	-	-	-	
	県域	報告数	-	-	-	-	-	
		定点当たり	-	-	-	-	-	

表3 5週前～今週の推移 (その1)
 (全県及び横浜市・川崎市・相模原市を除く県域)

2022年33週(08月15日～08月21日)

疾病名	項目		5週前	4週前	3週前	2週前	1週前	今週
			28週	29週	30週	31週	32週	33週
			(07月11日 ～07月17 日)	(07月18日 ～07月24 日)	(07月25日 ～07月31 日)	(08月01日 ～08月07 日)	(08月08日 ～08月14 日)	(08月15日 ～08月21 日)
インフルエンザ (高病原性鳥インフル ンザを除く)	全県	報告数	1	13	7	7	4	2
		定点当たり	0.00	0.04	0.02	0.02	0.01	0.01
	県域	報告数	1	11	5	1	2	1
		定点当たり	0.01	0.09	0.04	0.01	0.02	0.01
RSウイルス 感染症	全県	報告数	406	269	383	413	208	223
		定点当たり	1.97	1.25	1.73	2.00	1.09	1.08
	県域	報告数	132	92	101	91	58	51
		定点当たり	1.83	1.26	1.38	1.25	0.82	0.72
咽頭結膜熱	全県	報告数	39	20	11	11	12	4
		定点当たり	0.19	0.09	0.05	0.05	0.06	0.02
	県域	報告数	11	5	10	2	3	1
		定点当たり	0.15	0.07	0.14	0.03	0.04	0.01
A群溶血性 レンサ球菌 咽頭炎	全県	報告数	79	51	47	44	47	25
		定点当たり	0.38	0.24	0.21	0.21	0.25	0.12
	県域	報告数	24	10	9	13	6	1
		定点当たり	0.33	0.14	0.12	0.18	0.08	0.01
感染性胃腸炎	全県	報告数	888	541	472	388	248	284
		定点当たり	4.31	2.52	2.13	1.87	1.31	1.38
	県域	報告数	315	184	151	132	102	107
		定点当たり	4.38	2.52	2.07	1.81	1.44	1.51
水痘	全県	報告数	16	7	14	12	11	11
		定点当たり	0.08	0.03	0.06	0.06	0.06	0.05
	県域	報告数	6	1	1	3	6	2
		定点当たり	0.08	0.01	0.01	0.04	0.08	0.03
手足口病	全県	報告数	460	578	948	1,108	778	900
		定点当たり	2.23	2.69	4.27	5.35	4.09	4.37
	県域	報告数	168	175	304	362	265	264
		定点当たり	2.33	2.40	4.16	4.96	3.73	3.72
伝染性紅斑	全県	報告数	6	2	8	5	2	5
		定点当たり	0.03	0.01	0.04	0.02	0.01	0.02
	県域	報告数	4	1	1	4	1	-
		定点当たり	0.06	0.01	0.01	0.05	0.01	-
突発性発しん	全県	報告数	88	50	55	59	23	37
		定点当たり	0.43	0.23	0.25	0.29	0.12	0.18
	県域	報告数	27	22	14	24	8	11
		定点当たり	0.38	0.30	0.19	0.33	0.11	0.15

表3 5週前～今週の推移 (その2)
 (全県及び横浜市・川崎市・相模原市を除く県域)

2022年33週(08月15日～08月21日)

疾病名	項目		5週前	4週前	3週前	2週前	1週前	今週
			28週	29週	30週	31週	32週	33週
			(07月11日 ～07月17 日)	(07月18日 ～07月24 日)	(07月25日 ～07月31 日)	(08月01日 ～08月07 日)	(08月08日 ～08月14 日)	(08月15日 ～08月21 日)
ヘルパンギーナ	全県	報告数	117	172	216	222	170	147
		定点当たり	0.57	0.80	0.97	1.07	0.89	0.71
	県域	報告数	39	38	68	79	64	36
		定点当たり	0.54	0.52	0.93	1.08	0.90	0.51
流行性耳下腺炎	全県	報告数	7	9	8	7	3	3
		定点当たり	0.03	0.04	0.04	0.03	0.02	0.01
	県域	報告数	1	1	2	2	1	-
		定点当たり	0.01	0.01	0.03	0.03	0.01	-
急性出血性結膜炎	全県	報告数	-	-	-	-	-	-
		定点当たり	-	-	-	-	-	-
	県域	報告数	-	-	-	-	-	-
		定点当たり	-	-	-	-	-	-
流行性角結膜炎	全県	報告数	11	22	22	8	12	16
		定点当たり	0.24	0.46	0.45	0.17	0.32	0.34
	県域	報告数	2	7	10	6	5	5
		定点当たり	0.13	0.41	0.59	0.35	0.33	0.29
細菌性髄膜炎	全県	報告数	-	-	-	-	-	-
		定点当たり	-	-	-	-	-	-
	県域	報告数	-	-	-	-	-	-
		定点当たり	-	-	-	-	-	-
無菌性髄膜炎	全県	報告数	1	-	1	2	1	-
		定点当たり	0.10	-	0.09	0.18	0.10	-
	県域	報告数	1	-	-	-	-	-
		定点当たり	0.20	-	-	-	-	-
マイコプラズマ肺炎	全県	報告数	-	-	-	-	-	-
		定点当たり	-	-	-	-	-	-
	県域	報告数	-	-	-	-	-	-
		定点当たり	-	-	-	-	-	-
クラミジア肺炎 (オウム病を除く)	全県	報告数	-	-	-	-	-	-
		定点当たり	-	-	-	-	-	-
	県域	報告数	-	-	-	-	-	-
		定点当たり	-	-	-	-	-	-
感染性胃腸炎 (ロタウイルス)	全県	報告数	-	-	-	-	-	-
		定点当たり	-	-	-	-	-	-
	県域	報告数	-	-	-	-	-	-
		定点当たり	-	-	-	-	-	-