



## 今週の注目感染症

### ～手足口病～

手足口病はコクサッキーA群ウイルスとエンテロウイルス71型が主に原因となる感染症です。主な症状は手、足、口の中にできる水疱性の発疹です。主な感染経路は咳やくしゃみなどの飛沫感染と、水疱の内容物や便に排出されたウイルスが手などを介して口や目などの粘膜に入って感染する、経口感染、接触感染があります。予防接種や特別な治療法は有りません。予防には咳エチケットや手洗いが有効です。

### ～新型コロナウイルス感染症～

2022年第30週の報告数は98,747例となり、前週75,255例とくらべて増加しています（※患者情報の変更により、前週と数字が異なる場合があります）。暑い日が続いていますので、熱中症予防のためにマスクを外してもよい場面を把握し、適度な水分補給をしましょう。感染拡大を防ぐために、適切な場面でのマスク着用、手洗い、三密の回避等の基本的感染予防の徹底をお願いします。また、神奈川県が公開している情報などで感染時にとるべき行動を確認しておきましょう。

## 今週の全数把握対象疾患

(当該週の国による集計及び各保健福祉事務所からの報告をもとに期日を決めて集計しているため、集計数が前後することがあります。)

分類	対象疾患	内訳				神奈川県 (今週)	神奈川県 (2022年累計)
		県域	横浜市	川崎市	相模原市		
二類	結核	3	8	2		13	581
三類	腸管出血性大腸菌感染症	4	4			8	94
四類	E型肝炎	1				1	44
	A型肝炎		1	1		2	6
	レジオネラ症		1	2	1	4	51
五類	カルバペネム耐性腸内細菌科細菌感染症			1		1	47
	侵襲性肺炎球菌感染症	1				1	40
	水痘 (入院例)		1			1	17
	梅毒	6	4	1		11	276

## 全数把握対象疾患情報

- ・結核13例：年齢群は20歳代2例、30歳代1例、40歳代2例、70歳代4例、80歳代3例、90歳以上1例、病型は肺結核8例、大腸結核1例、無症状病原体保有者4例
- ・腸管出血性大腸菌感染症8例：年齢群は10歳代1例、20歳代3例、50歳代1例、60歳代3例、血清型・毒素型はO157VT2 1例、O157VT1VT2 4例、O157VT不明 1例、O145VT2 1例、O103VT不明 1例、推定感染経路は経口感染4例、不明4例、推定感染地域は神奈川県5例、日本国内都道府県不明2例、不明1例
- ・E型肝炎1例：年齢群は50歳代、推定感染経路は経口感染、推定感染地域は神奈川県
- ・A型肝炎2例：年齢群は20歳代1例、40歳代1例、推定感染経路は経口感染1例、性的接触1例、推定感染地域は神奈川県1例、日本国内都道府県不明1例、ワクチン接種歴は不明2例
- ・レジオネラ症4例：年齢群は50歳代1例、60歳代1例、70歳代2例、病型は肺炎型3例、ポンティアック熱型1例、推定感染経路はその他1例、不明3例、推定感染地域は神奈川県1例、日本国内都道府県不明1例、不明2例
- ・カルバペネム耐性腸内細菌科細菌感染症1例：年齢群は70歳代、菌種は*Citrobacter braakii*、感染経路は不明、推定感染地域は神奈川県
- ・侵襲性肺炎球菌感染症1例：年齢群は80歳代、感染経路は不明、推定感染地域は神奈川県、ワクチン接種歴は無し
- ・水痘 (入院例) 1例：年齢群は50歳代、病型は検査診断例、推定感染経路は飛沫・飛沫核感染、推定感染地域は神奈川県、ワクチン接種歴は不明
- ・梅毒11例：年齢群は20歳代5例、30歳代5例、40歳代1例、病型は早期顕症梅毒Ⅰ期5例、早期顕症梅毒Ⅱ期6例、推定感染経路は性的接触10例、不明1例、推定感染地域は神奈川県5例、東京都2例、日本国内都道府県不明1例、不明3例

## 新型インフルエンザ等感染症

新型コロナウイルス感染症 98,747例

## 今週の定点把握対象疾患

- ・鎌倉保健福祉事務所三崎センターで咽頭結膜熱の定点当たり報告数が3.0で警報レベルとなっています。
- ・手足口病の定点当たり報告数が、横浜市5.0、茅ヶ崎市5.29、小田原保健福祉事務所5.17、厚木保健福祉事務所7.5、厚木保健福祉事務所大和センター5.29、と警報レベルとなっています。

## 神奈川県感染症情報センター

神奈川県衛生研究所 企画情報部 衛生情報課

TEL:0467-83-4400(代表)

FAX:0467-89-5211(企画情報部)

感染症発生動向調査事業は「感染症の予防及び感染症の患者に対する医療に関する法律」によって行われています。

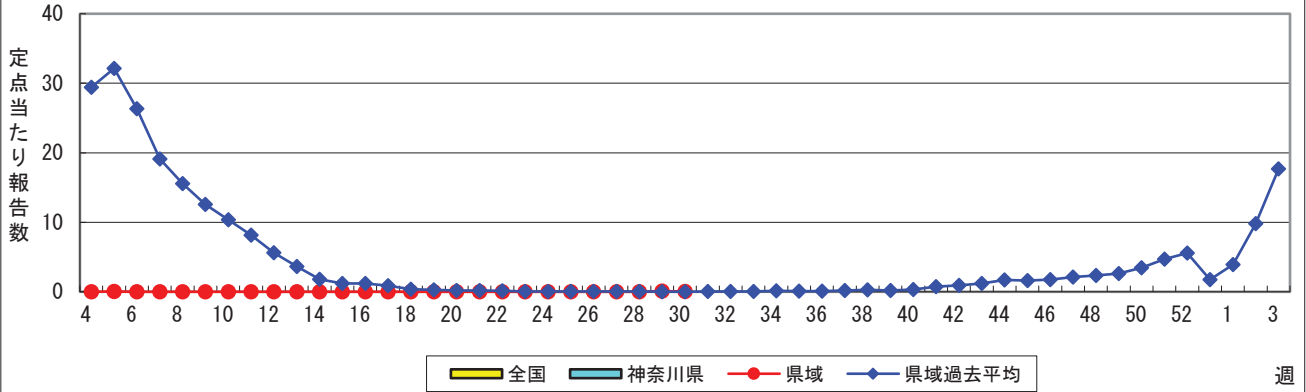
\*県域とは、神奈川県内の市町村のうち横浜市、川崎市、相模原市を除いた地域です

# 感染症発生動向調査: 週報対象疾患の時系列グラフ

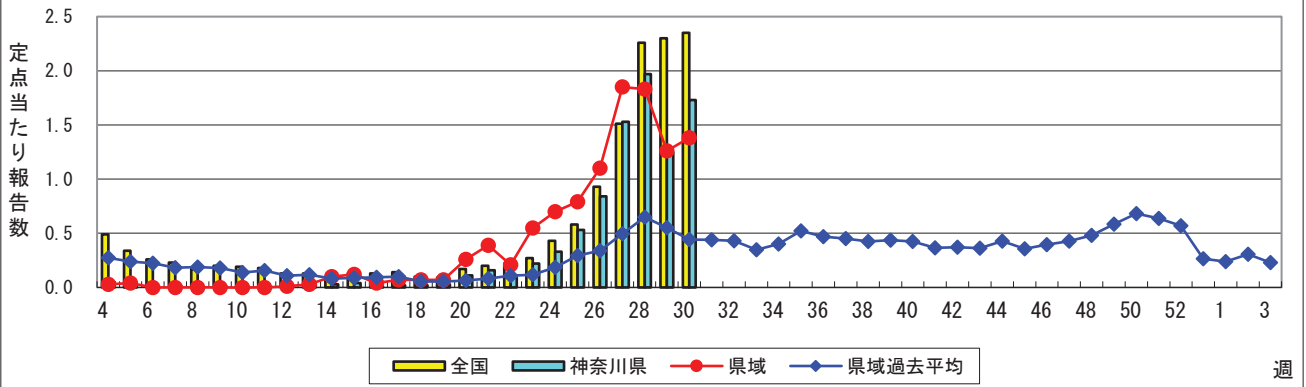
※疾患名の括弧書きは、一般名称であり、正式名称ではありません。 2022年30週

※神奈川県&県域(横浜市・川崎市・相模原市を除く)のデータです。(07月25日~07月31日)

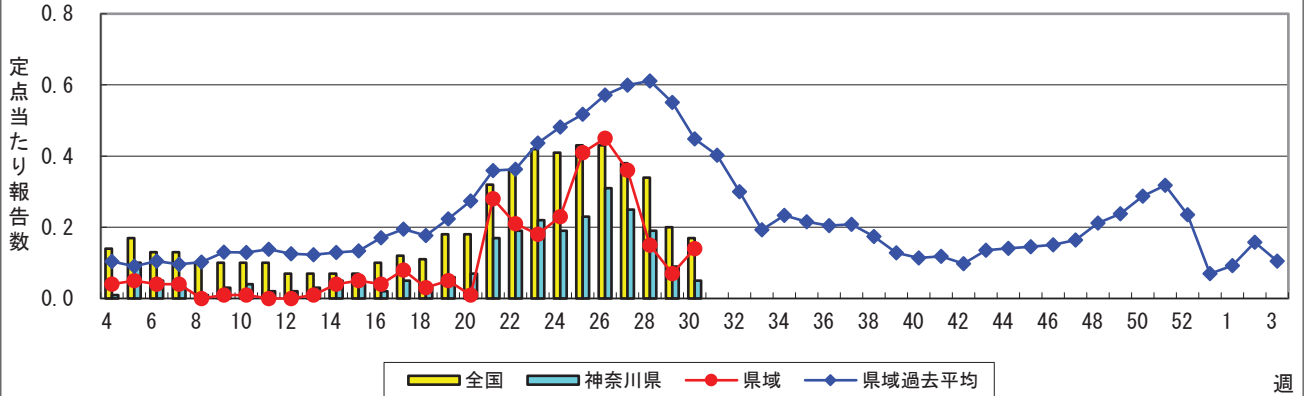
## インフルエンザ(高病原性鳥インフルエンザを除く)



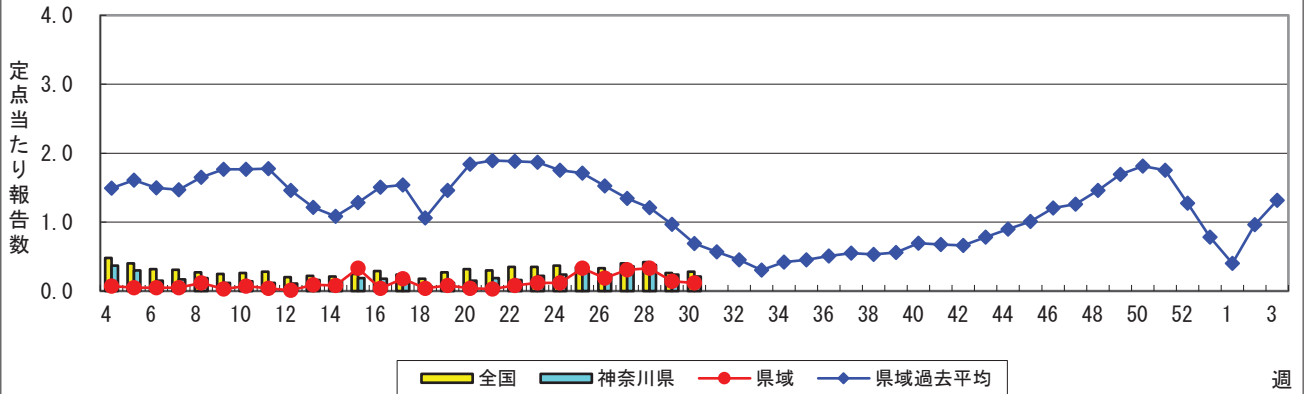
## RSウイルス感染症



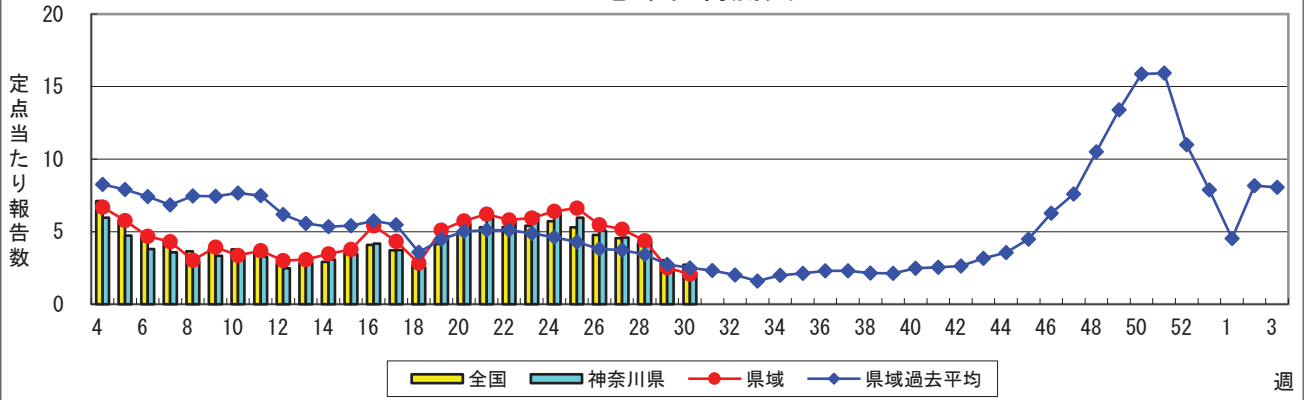
## 咽頭結膜熱(プール熱)



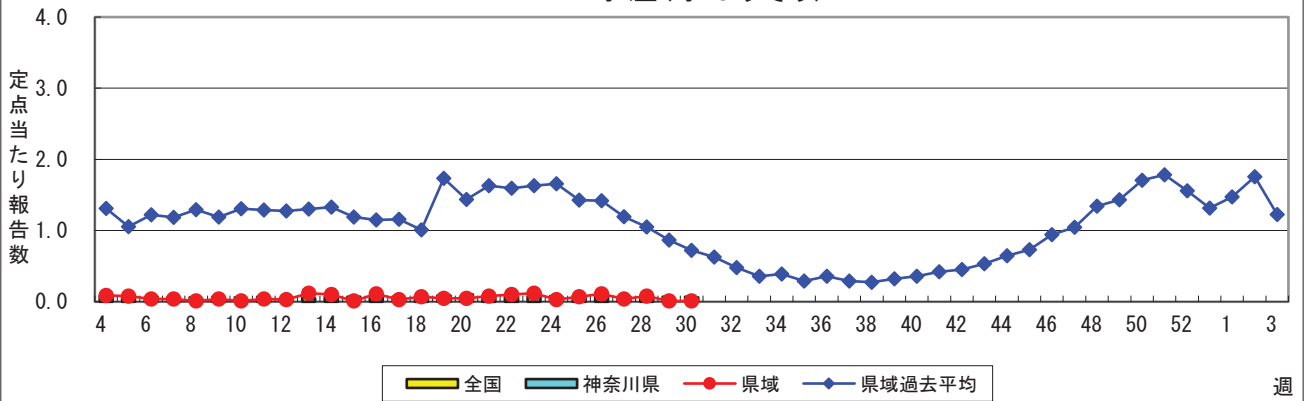
## A群溶血性レンサ球菌咽頭炎



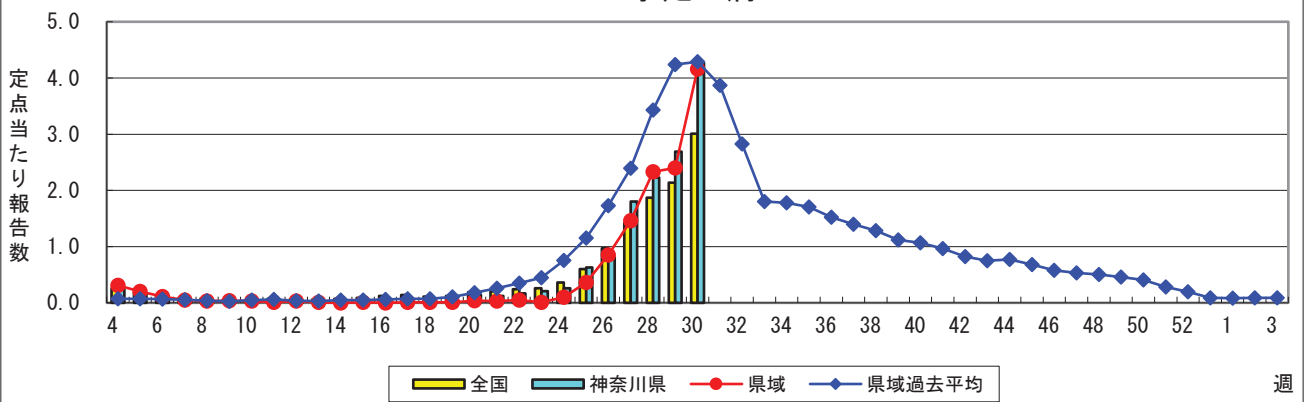
### 感染性胃腸炎



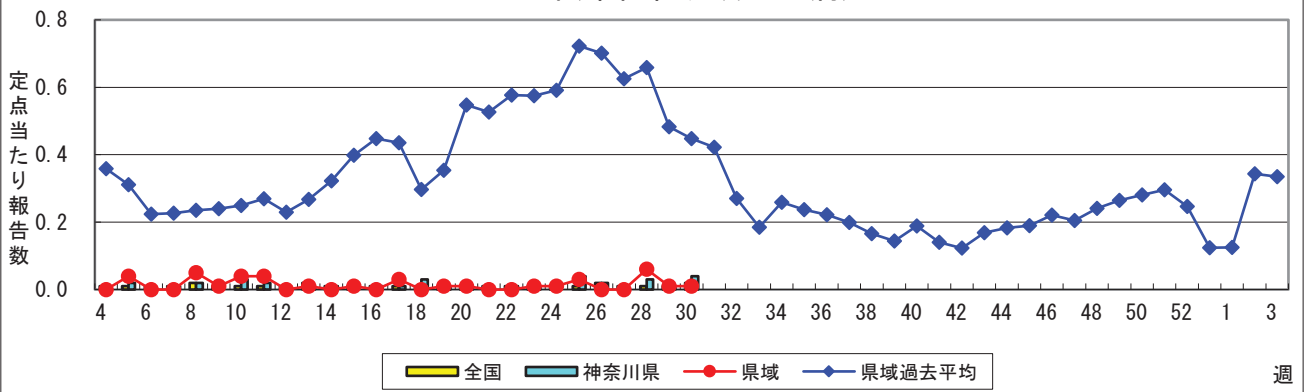
### 水痘(水ぼうそう)



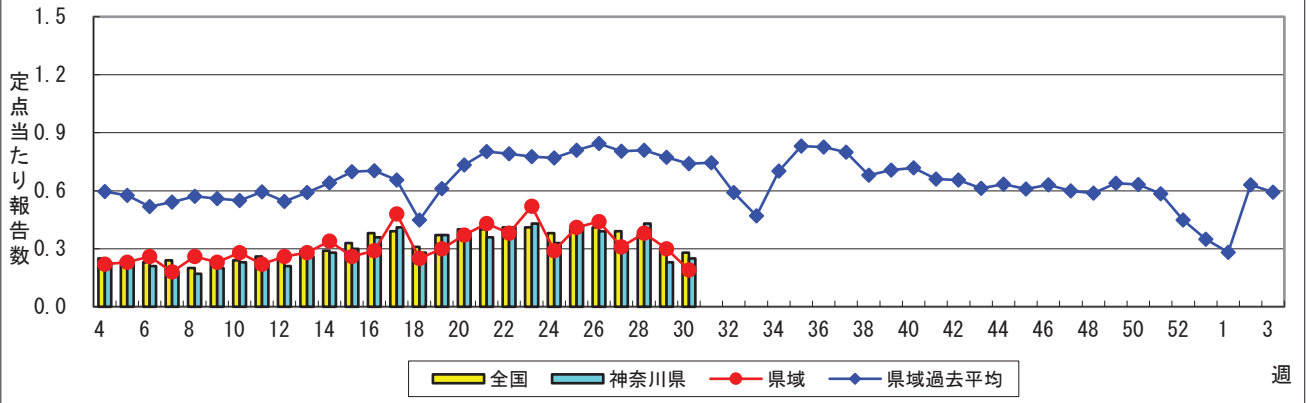
### 手足口病



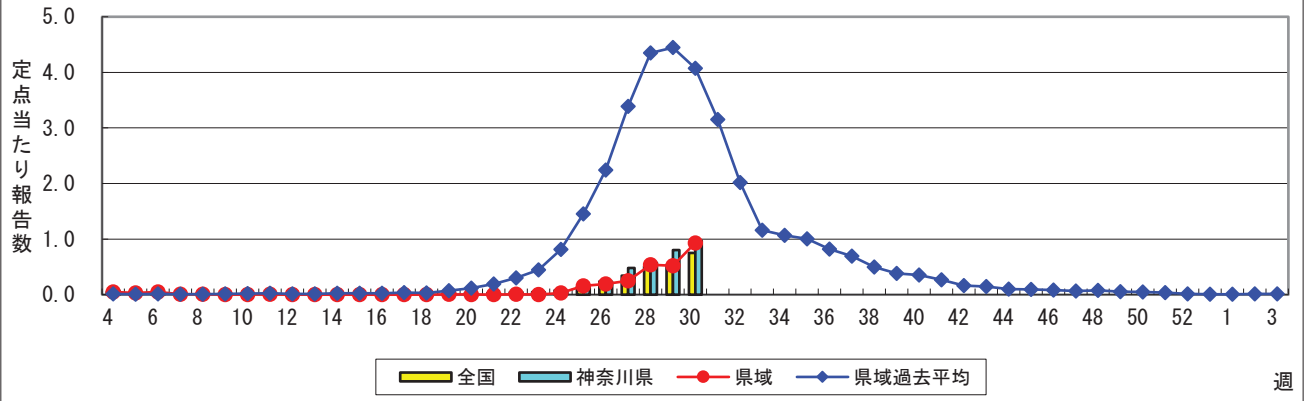
### 伝染性紅斑(リンゴ病)



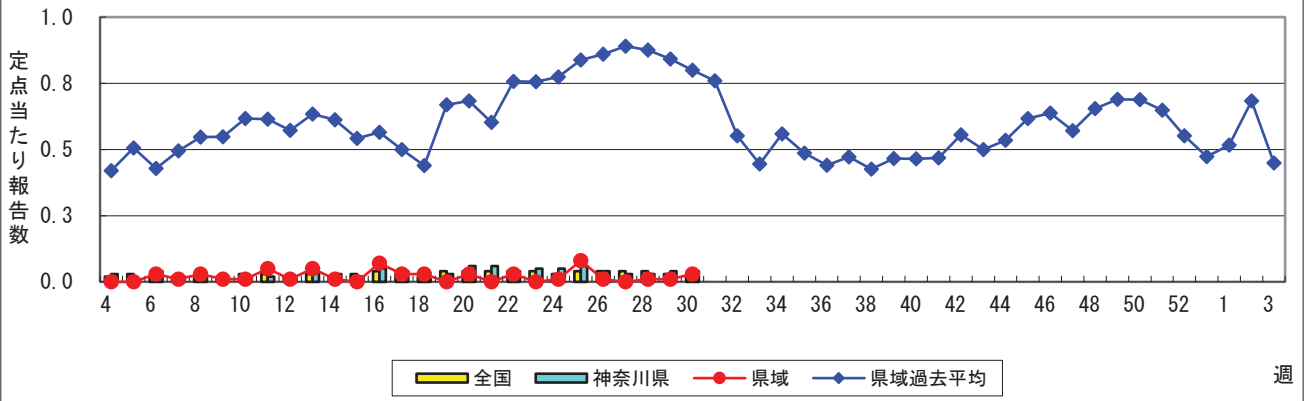
### 突発性発しん



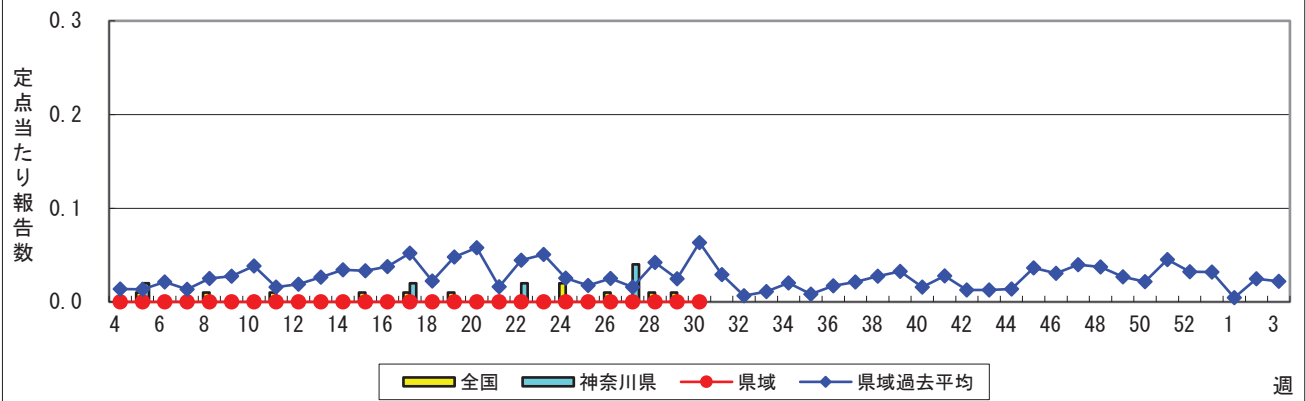
### ヘルパンギーナ



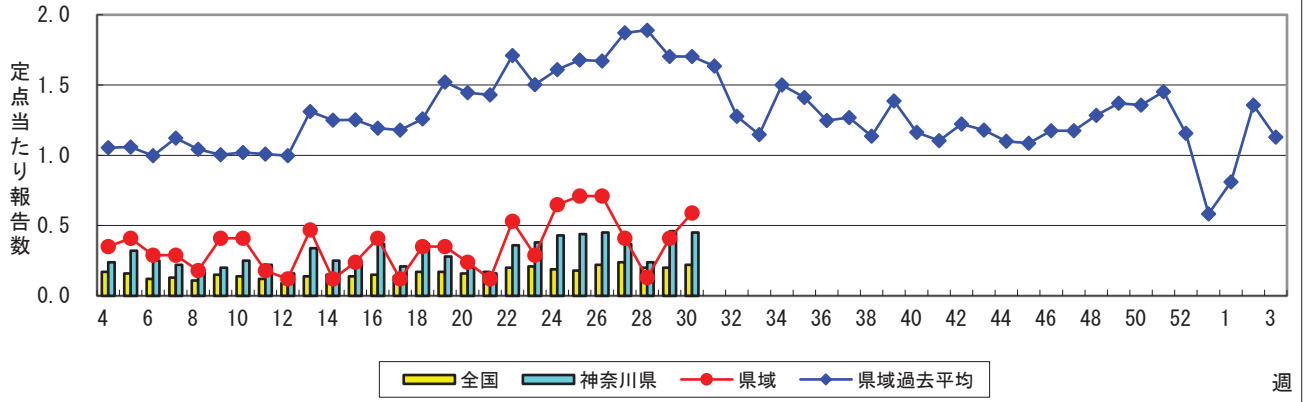
### 流行性耳下腺炎(おたふくかぜ)



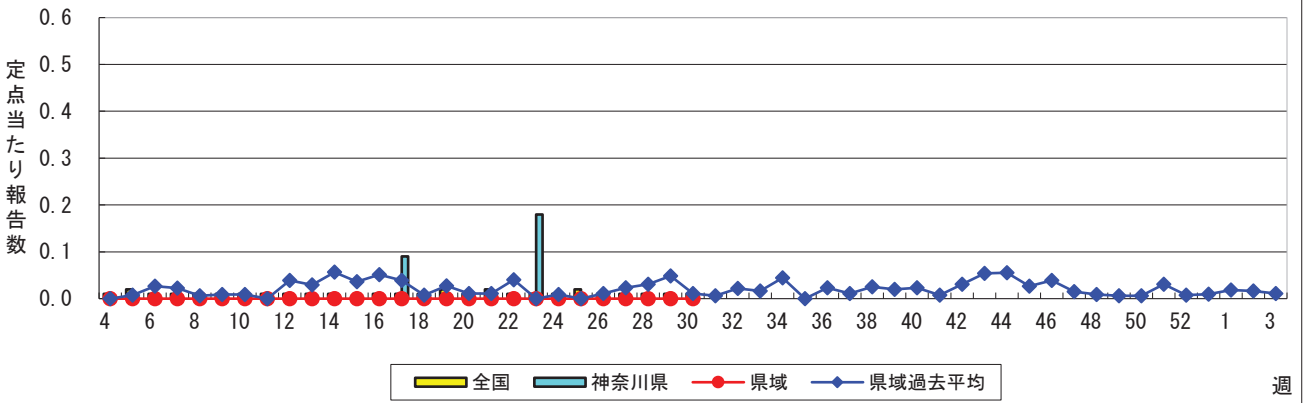
### 急性出血性結膜炎



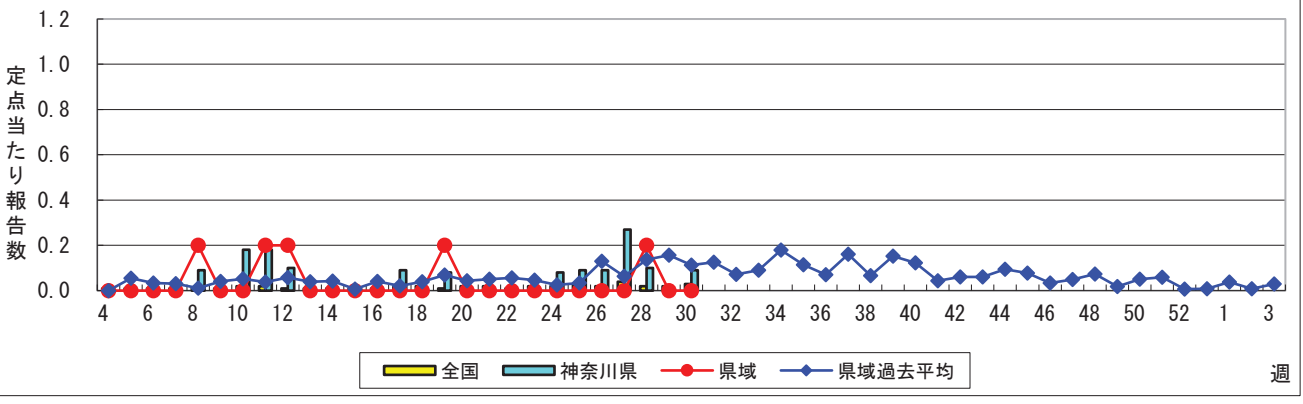
### 流行性角結膜炎



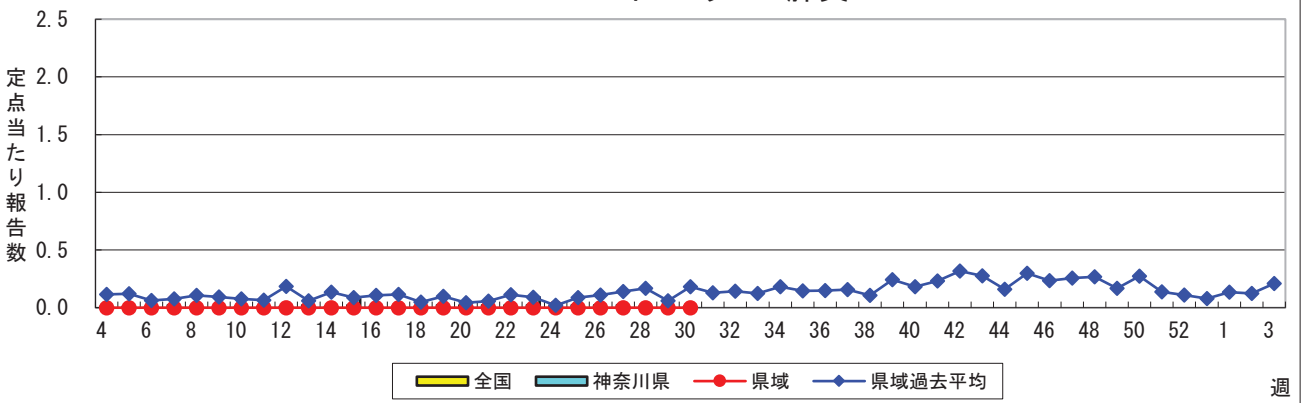
### 細菌性髄膜炎



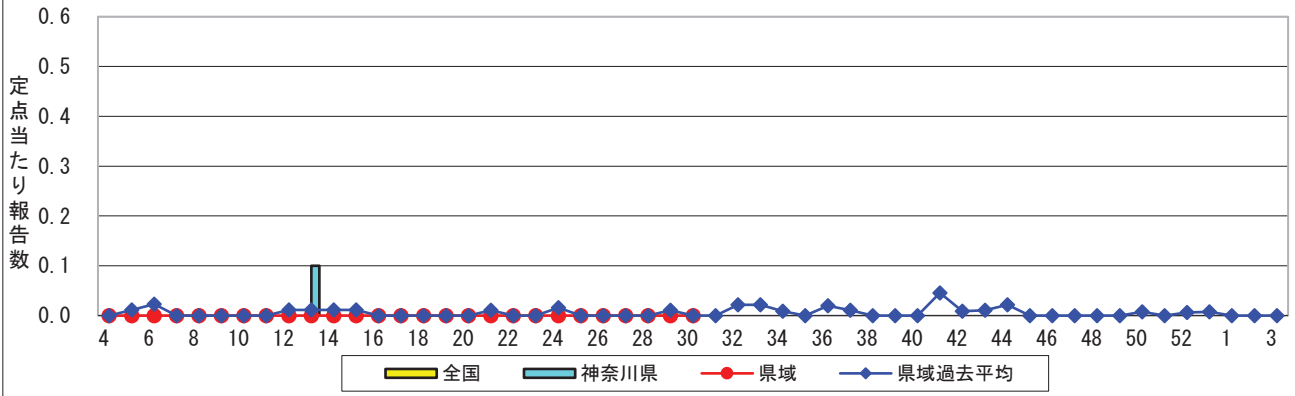
### 無菌性髄膜炎



### マイコプラズマ肺炎



### クラミジア肺炎(オウム病を除く)



### 感染性胃腸炎(ロタウイルス)

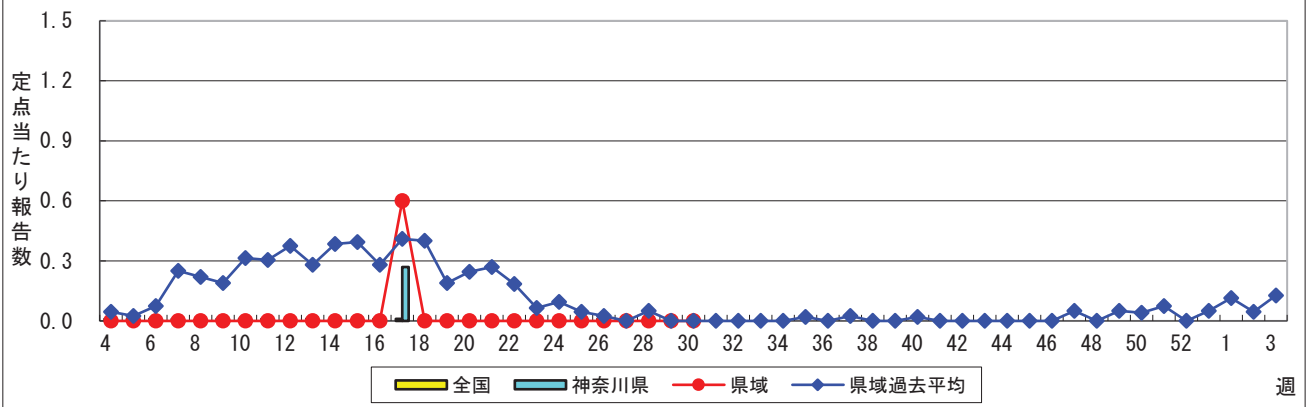


表1 報告数・定点当たり報告数 疾病、政令市・保健所別 (その1)

2022年30週(07月25日~07月31日)

神奈川県	インフルエンザ (高病原性鳥インフルエンザを 除く)		RSウイルス感染症		咽頭結膜熱		A群溶血性レンサ球菌 咽頭炎		感染性胃腸炎	
	報告数	定点当たり	報告数	定点当たり	報告数	定点当たり	報告数	定点当たり	報告数	定点当たり
全県	7	0.02	383	1.73	11	0.05	47	0.21	472	2.13
横浜市	-	-	100	1.19	1	0.01	2	0.02	144	1.71
川崎市	1	0.02	158	4.27	-	-	13	0.35	86	2.32
相模原市	1	0.03	24	0.86	-	-	23	0.82	91	3.25
県域 (横浜市、川崎市、相模原市を除く)	5	0.04	101	1.38	10	0.14	9	0.12	151	2.07
横須賀市	-	-	7	0.78	-	-	-	-	15	1.67
藤沢市	3	0.19	2	0.20	1	0.10	-	-	18	1.80
茅ヶ崎市	-	-	3	0.43	-	-	1	0.14	27	3.86
平塚	-	-	4	0.57	-	-	1	0.14	3	0.43
平塚 秦野センター	2	0.20	21	3.50	2	0.33	3	0.50	33	5.50
鎌倉	-	-	7	1.17	-	-	-	-	9	1.50
鎌倉 三崎センター	-	-	2	1.00	6	3.00	-	-	3	1.50
小田原	-	-	22	3.67	-	-	1	0.17	9	1.50
小田原 足柄上センター	-	-	-	-	-	-	-	-	-	-
厚木	-	-	32	3.20	1	0.10	1	0.10	24	2.40
厚木 大和センター	-	-	1	0.14	-	-	2	0.29	10	1.43

神奈川県	水痘		手足口病		伝染性紅斑		突発性発しん	
	報告数	定点当たり	報告数	定点当たり	報告数	定点当たり	報告数	定点当たり
全県	14	0.06	948	4.27	8	0.04	55	0.25
横浜市	5	0.06	420	5.00	6	0.07	24	0.29
川崎市	4	0.11	182	4.92	-	-	8	0.22
相模原市	4	0.14	42	1.50	1	0.04	9	0.32
県域 (横浜市、川崎市、相模原市を除く)	1	0.01	304	4.16	1	0.01	14	0.19
横須賀市	-	-	34	3.78	-	-	-	-
藤沢市	-	-	32	3.20	1	0.10	2	0.20
茅ヶ崎市	-	-	37	5.29	-	-	1	0.14
平塚	-	-	14	2.00	-	-	3	0.43
平塚 秦野センター	-	-	22	3.67	-	-	-	-
鎌倉	-	-	17	2.83	-	-	2	0.33
鎌倉 三崎センター	-	-	4	2.00	-	-	-	-
小田原	-	-	31	5.17	-	-	3	0.50
小田原 足柄上センター	-	-	1	0.33	-	-	-	-
厚木	-	-	75	7.50	-	-	2	0.20
厚木 大和センター	1	0.14	37	5.29	-	-	1	0.14

神奈川県	ヘルパンギーナ		流行性耳下腺炎		急性出血性結膜炎		流行性角結膜炎		細菌性髄膜炎	
	報告数	定点当たり	報告数	定点当たり	報告数	定点当たり	報告数	定点当たり	報告数	定点当たり
全県	216	0.97	8	0.04	-	-	22	0.45	-	-
横浜市	74	0.88	2	0.02	-	-	5	0.26	-	-
川崎市	46	1.24	1	0.03	-	-	2	0.22	-	-
相模原市	28	1.00	3	0.11	-	-	5	1.25	-	-
県域 (横浜市、川崎市、相模原市を除く)	68	0.93	2	0.03	-	-	10	0.59	-	-
横須賀市	5	0.56	-	-	-	-	1	0.50	-	-
藤沢市	7	0.70	-	-	-	-	-	-	-	-
茅ヶ崎市	13	1.86	-	-	-	-	2	1.00	...	...
平塚	3	0.43	1	0.14	-	-	-	-	-	-
平塚 秦野センター	4	0.67	1	0.17	-	-	-	-	...	...
鎌倉	10	1.67	-	-	-	-	-	-	...	...
鎌倉 三崎センター	-	-	-	-	...	...	...	...	...	...
小田原	-	-	-	-	-	-	2	2.00	...	...
小田原 足柄上センター	-	-	-	-	...	...	...	...	-	-
厚木	24	2.40	-	-	-	-	5	1.67	-	-
厚木 大和センター	2	0.29	-	-	-	-	-	-	...	...





表2 報告数・定点当たり報告数、疾病・年齢階級別  
(全県及び横浜市・川崎市・相模原市を除く県域) (その1)

2022年30週(07月25日～07月31日)

\*表2は、各保健福祉事務所からの最新の報告をもとに作成しているため、国の還元データである表1および表3の数値と一致しないことがあります。

インフルエンザ定点	項目	合計	～5か月	～11か月	1歳	2	3	4	5	6	7	8	
インフルエンザ (高病原性鳥インフル エンザを除く)	全国	報告数	142	-	2	3	5	8	8	9	4	3	4
		定点当たり	0.03	-	0.00	0.00	0.00	0.00	0.00	0.00	0.00	0.00	0.00
	全県	報告数	7	-	-	-	-	1	1	1	-	1	-
		定点当たり	0.02	-	-	-	-	0.00	0.00	0.00	-	0.00	-
	県域	報告数	5	-	-	-	-	-	1	1	-	1	-
		定点当たり	0.04	-	-	-	-	-	0.01	0.01	-	0.01	-

小児科定点	項目	合計	～5か月	～11か月	1歳	2	3	4	5	6	7	8	
RSウイルス 感染症	全国	報告数	7,342	589	910	2,269	1,731	1,074	443	207	60	25	12
		定点当たり	2.35	0.19	0.29	0.73	0.55	0.34	0.14	0.07	0.02	0.01	0.00
	全県	報告数	383	26	72	133	82	40	15	10	1	4	-
		定点当たり	1.73	0.12	0.32	0.60	0.37	0.18	0.07	0.05	0.00	0.02	-
	県域	報告数	101	6	14	32	28	12	3	5	-	1	-
		定点当たり	1.38	0.08	0.19	0.44	0.38	0.16	0.04	0.07	-	0.01	-
咽頭結膜熱	全国	報告数	538	3	42	229	92	73	46	23	8	5	4
		定点当たり	0.17	0.00	0.01	0.07	0.03	0.02	0.01	0.01	0.00	0.00	0.00
	全県	報告数	11	-	-	4	1	1	2	-	1	-	1
		定点当たり	0.05	-	-	0.02	0.00	0.00	0.01	-	0.00	-	0.00
	県域	報告数	10	-	-	4	-	1	2	-	1	-	1
		定点当たり	0.14	-	-	0.05	-	0.01	0.03	-	0.01	-	0.01
A群溶血性 レンサ球菌 咽頭炎	全国	報告数	879	3	9	68	120	141	102	92	64	63	57
		定点当たり	0.28	0.00	0.00	0.02	0.04	0.05	0.03	0.03	0.02	0.02	0.02
	全県	報告数	47	-	-	6	5	5	4	5	7	6	2
		定点当たり	0.21	-	-	0.03	0.02	0.02	0.02	0.02	0.03	0.03	0.01
	県域	報告数	9	-	-	-	1	-	-	2	3	1	-
		定点当たり	0.12	-	-	-	0.01	-	-	0.03	0.04	0.01	-
感染性胃腸炎	全国	報告数	8,544	77	644	1,647	1,296	971	790	666	471	348	276
		定点当たり	2.73	0.02	0.21	0.53	0.41	0.31	0.25	0.21	0.15	0.11	0.09
	全県	報告数	472	3	27	88	78	59	38	44	22	17	13
		定点当たり	2.13	0.01	0.12	0.40	0.35	0.27	0.17	0.20	0.10	0.08	0.06
	県域	報告数	151	1	12	22	18	18	7	21	8	8	6
		定点当たり	2.07	0.01	0.16	0.30	0.25	0.25	0.10	0.29	0.11	0.11	0.08
水痘	全国	報告数	207	4	5	33	22	12	18	14	17	14	17
		定点当たり	0.07	0.00	0.00	0.01	0.01	0.00	0.01	0.00	0.01	0.00	0.01
	全県	報告数	14	-	-	1	-	1	1	1	-	-	3
		定点当たり	0.06	-	-	0.00	-	0.00	0.00	0.00	-	-	0.01
	県域	報告数	1	-	-	-	-	-	-	-	-	-	-
		定点当たり	0.01	-	-	-	-	-	-	-	-	-	-

インフルエンザ定点	項目	9	10-14	15-19	20-29	30-39	40-49	50-59	60-69	70-79	80歳以上	
インフルエンザ (高病原性鳥インフル エンザを除く)	全国	報告数	1	14	18	37	6	6	4	7	2	1
		定点当たり	0.00	0.00	0.00	0.01	0.00	0.00	0.00	0.00	0.00	0.00
	全県	報告数	-	1	1	1	-	-	-	-	-	-
		定点当たり	-	0.00	0.00	0.00	-	-	-	-	-	-
	県域	報告数	-	1	-	1	-	-	-	-	-	-
		定点当たり	-	0.01	-	0.01	-	-	-	-	-	-

小児科定点	項目	9	10-14	15-19	20歳以上	
RSウイルス 感染症	全国	報告数	5	8	2	7
		定点当たり	0.00	0.00	0.00	0.00
	全県	報告数	-	-	-	-
		定点当たり	-	-	-	-
	県域	報告数	-	-	-	-
		定点当たり	-	-	-	-
咽頭結膜熱	全国	報告数	-	8	-	5
		定点当たり	-	0.00	-	0.00
	全県	報告数	-	1	-	-
		定点当たり	-	0.00	-	-
	県域	報告数	-	1	-	-
		定点当たり	-	0.01	-	-
A群溶血性 レンサ球菌 咽頭炎	全国	報告数	28	75	14	43
		定点当たり	0.01	0.02	0.00	0.01
	全県	報告数	2	3	2	-
		定点当たり	0.01	0.01	0.01	-
	県域	報告数	-	-	2	-
		定点当たり	-	-	0.03	-
感染性胃腸炎	全国	報告数	199	498	122	539
		定点当たり	0.06	0.16	0.04	0.17
	全県	報告数	8	30	6	39
		定点当たり	0.04	0.14	0.03	0.18
	県域	報告数	3	13	3	11
		定点当たり	0.04	0.18	0.04	0.15
水痘	全国	報告数	17	34	-	-
		定点当たり	0.01	0.01	-	-
	全県	報告数	4	3	-	-
		定点当たり	0.02	0.01	-	-
	県域	報告数	-	1	-	-
		定点当たり	-	0.01	-	-

表2 報告数・定点当たり報告数、疾病・年齢階級別  
(全県及び横浜市・川崎市・相模原市を除く県域) (その2)

2022年30週(07月25日～07月31日)

\*表2は、各保健福祉事務所からの最新の報告をもとに作成しているため、国の還元データである表1および表3の数値と一致しないことがあります。

小児科定点		項目	合計	～5か月	～11か月	1歳
手足口病	全国	報告数	9,422	67	774	3,721
		定点当たり	3.01	0.02	0.25	1.19
	全県	報告数	948	9	71	367
		定点当たり	4.27	0.04	0.32	1.65
	県域	報告数	304	2	31	115
		定点当たり	4.16	0.03	0.42	1.58
伝染性紅斑	全国	報告数	60	-	8	15
		定点当たり	0.02	-	0.00	0.00
	全県	報告数	8	-	1	2
		定点当たり	0.04	-	0.00	0.01
	県域	報告数	1	-	-	-
		定点当たり	0.01	-	-	-
突発性発しん	全国	報告数	876	17	244	466
		定点当たり	0.28	0.01	0.08	0.15
	全県	報告数	55	-	10	29
		定点当たり	0.25	-	0.05	0.13
	県域	報告数	14	-	2	7
		定点当たり	0.19	-	0.03	0.10
ヘルパンギーナ	全国	報告数	2,355	10	163	747
		定点当たり	0.75	0.00	0.05	0.24
	全県	報告数	216	-	26	64
		定点当たり	0.97	-	0.12	0.29
	県域	報告数	68	-	14	21
		定点当たり	0.93	-	0.19	0.29
流行性耳下腺炎	全国	報告数	78	-	1	6
		定点当たり	0.02	-	0.00	0.00
	全県	報告数	8	-	1	-
		定点当たり	0.04	-	0.00	-
	県域	報告数	2	-	-	-
		定点当たり	0.03	-	-	-

小児科定点		項目	2	3	4	5	6	7	8	9	10-14	15-19	20歳以上
手足口病	全国	報告数	2,586	1,277	494	227	91	52	24	16	38	3	52
		定点当たり	0.83	0.41	0.16	0.07	0.03	0.02	0.01	0.01	0.01	0.00	0.00
	全県	報告数	265	127	58	23	15	1	5	2	2	1	2
		定点当たり	1.19	0.57	0.26	0.10	0.07	0.00	0.02	0.01	0.01	0.00	0.01
	県域	報告数	77	41	19	9	3	-	3	1	1	1	1
		定点当たり	1.05	0.56	0.26	0.12	0.04	-	0.04	0.01	0.01	0.01	0.01
伝染性紅斑	全国	報告数	17	10	2	4	2	1	1	-	-	-	-
		定点当たり	0.01	0.00	0.00	0.00	0.00	0.00	0.00	0.00	-	-	-
	全県	報告数	-	1	-	2	1	-	1	-	-	-	-
		定点当たり	-	0.00	-	0.01	0.00	-	0.00	-	-	-	-
	県域	報告数	-	-	-	1	-	-	-	-	-	-	-
		定点当たり	-	-	-	0.01	-	-	-	-	-	-	-
突発性発しん	全国	報告数	101	30	14	2	1	1	-	-	-	-	-
		定点当たり	0.03	0.01	0.00	0.00	0.00	0.00	-	-	-	-	-
	全県	報告数	11	2	2	-	1	-	-	-	-	-	-
		定点当たり	0.05	0.01	0.01	-	0.00	-	-	-	-	-	-
	県域	報告数	3	2	-	-	-	-	-	-	-	-	-
		定点当たり	0.04	0.03	-	-	-	-	-	-	-	-	-
ヘルパンギーナ	全国	報告数	675	384	179	83	38	21	15	6	17	6	11
		定点当たり	0.22	0.12	0.06	0.03	0.01	0.01	0.00	0.00	0.01	0.00	0.00
	全県	報告数	58	29	21	10	2	3	-	1	1	-	1
		定点当たり	0.26	0.13	0.09	0.05	0.01	0.01	-	0.00	0.00	-	0.00
	県域	報告数	19	4	5	4	1	-	-	-	-	-	-
		定点当たり	0.26	0.05	0.07	0.05	0.01	-	-	-	-	-	-
流行性耳下腺炎	全国	報告数	8	5	6	7	11	7	13	2	11	-	1
		定点当たり	0.00	0.00	0.00	0.00	0.00	0.00	0.00	0.00	0.00	0.00	-
	全県	報告数	1	1	1	-	-	-	1	-	2	-	1
		定点当たり	0.00	0.00	0.00	-	-	-	0.00	-	0.01	-	0.00
	県域	報告数	1	-	-	-	-	-	-	-	1	-	-
		定点当たり	0.01	-	-	-	-	-	-	-	0.01	-	-

表2 報告数・定点当たり報告数、疾病・年齢階級別  
(全県及び横浜市・川崎市・相模原市を除く県域) (その3)

2022年30週(07月25日~07月31日)

\*表2は、各保健福祉事務所からの最新の報告をもとに作成しているため、国の還元データである表1および表3の数値と一致しないことがあります。

眼科定点		項目	合計	~5か月	~11か月	1歳	2	3	4	5	6	7	8
急性出血性結膜炎	全国	報告数	3	-	-	2	1	-	-	-	-	-	-
		定点当たり	0.00	-	-	0.00	0.00	-	-	-	-	-	-
	全県	報告数	-	-	-	-	-	-	-	-	-	-	-
		定点当たり	-	-	-	-	-	-	-	-	-	-	-
	県域	報告数	-	-	-	-	-	-	-	-	-	-	-
		定点当たり	-	-	-	-	-	-	-	-	-	-	-
流行性角結膜炎	全国	報告数	155	1	-	6	6	4	2	4	4	3	2
		定点当たり	0.22	0.00	-	0.01	0.01	0.01	0.00	0.01	0.01	0.00	0.00
	全県	報告数	22	-	-	-	-	-	-	1	1	-	-
		定点当たり	0.45	-	-	-	-	-	-	0.02	0.02	-	-
	県域	報告数	10	-	-	-	-	-	-	-	1	-	-
		定点当たり	0.59	-	-	-	-	-	-	-	0.06	-	-

基幹定点(週報)		項目	合計	0歳	1-4	5-9	10-14	15-19	20-24	25-29	30-34	35-39	40-44
細菌性髄膜炎	全国	報告数	4	1	-	-	-	-	-	1	-	-	-
		定点当たり	0.01	0.00	-	-	-	-	-	-	0.00	-	-
	全県	報告数	-	-	-	-	-	-	-	-	-	-	-
		定点当たり	-	-	-	-	-	-	-	-	-	-	-
	県域	報告数	-	-	-	-	-	-	-	-	-	-	-
		定点当たり	-	-	-	-	-	-	-	-	-	-	-
無菌性髄膜炎	全国	報告数	12	2	1	-	-	1	2	-	-	2	2
		定点当たり	0.03	0.00	0.00	-	-	0.00	0.00	-	-	0.00	0.00
	全県	報告数	1	-	-	-	-	-	-	-	-	-	1
		定点当たり	0.09	-	-	-	-	-	-	-	-	-	0.09
	県域	報告数	-	-	-	-	-	-	-	-	-	-	-
		定点当たり	-	-	-	-	-	-	-	-	-	-	-
マイコプラズマ肺炎	全国	報告数	7	-	2	-	1	-	1	-	-	1	1
		定点当たり	0.01	-	0.00	-	0.00	-	0.00	-	-	-	0.00
	全県	報告数	-	-	-	-	-	-	-	-	-	-	-
		定点当たり	-	-	-	-	-	-	-	-	-	-	-
	県域	報告数	-	-	-	-	-	-	-	-	-	-	-
		定点当たり	-	-	-	-	-	-	-	-	-	-	-
クラミジア肺炎(オウム病を除く)	全国	報告数	-	-	-	-	-	-	-	-	-	-	-
		定点当たり	-	-	-	-	-	-	-	-	-	-	-
	全県	報告数	-	-	-	-	-	-	-	-	-	-	-
		定点当たり	-	-	-	-	-	-	-	-	-	-	-
	県域	報告数	-	-	-	-	-	-	-	-	-	-	-
		定点当たり	-	-	-	-	-	-	-	-	-	-	-
感染性胃腸炎(ロタウイルス)	全国	報告数	-	-	-	-	-	-	-	-	-	-	-
		定点当たり	-	-	-	-	-	-	-	-	-	-	-
	全県	報告数	-	-	-	-	-	-	-	-	-	-	-
		定点当たり	-	-	-	-	-	-	-	-	-	-	-
	県域	報告数	-	-	-	-	-	-	-	-	-	-	-
		定点当たり	-	-	-	-	-	-	-	-	-	-	-

眼科定点		項目	9	10-14	15-19	20-29	30-39	40-49	50-59	60-69	70歳以上
急性出血性結膜炎	全国	報告数	-	-	-	-	-	-	-	-	-
		定点当たり	-	-	-	-	-	-	-	-	-
	全県	報告数	-	-	-	-	-	-	-	-	-
		定点当たり	-	-	-	-	-	-	-	-	-
	県域	報告数	-	-	-	-	-	-	-	-	-
		定点当たり	-	-	-	-	-	-	-	-	-
流行性角結膜炎	全国	報告数	2	3	5	29	19	18	17	11	19
		定点当たり	0.00	0.00	0.01	0.04	0.03	0.03	0.02	0.02	0.03
	全県	報告数	-	-	-	6	1	4	4	1	4
		定点当たり	-	-	-	0.12	0.02	0.08	0.08	0.02	0.08
	県域	報告数	-	-	-	1	1	2	2	-	3
		定点当たり	-	-	-	0.06	0.06	0.12	0.12	-	0.18

基幹定点(週報)		項目	45-49	50-54	55-59	60-64	65-69	70歳以上
細菌性髄膜炎	全国	報告数	-	-	-	-	-	2
		定点当たり	-	-	-	-	-	0.00
	全県	報告数	-	-	-	-	-	-
		定点当たり	-	-	-	-	-	-
	県域	報告数	-	-	-	-	-	-
		定点当たり	-	-	-	-	-	-
無菌性髄膜炎	全国	報告数	1	-	-	-	-	1
		定点当たり	0.00	-	-	-	-	-
	全県	報告数	-	-	-	-	-	-
		定点当たり	-	-	-	-	-	-
	県域	報告数	-	-	-	-	-	-
		定点当たり	-	-	-	-	-	-
マイコプラズマ肺炎	全国	報告数	-	-	-	-	-	1
		定点当たり	-	-	-	-	-	-
	全県	報告数	-	-	-	-	-	-
		定点当たり	-	-	-	-	-	-
	県域	報告数	-	-	-	-	-	-
		定点当たり	-	-	-	-	-	-
クラミジア肺炎(オウム病を除く)	全国	報告数	-	-	-	-	-	-
		定点当たり	-	-	-	-	-	-
	全県	報告数	-	-	-	-	-	-
		定点当たり	-	-	-	-	-	-
	県域	報告数	-	-	-	-	-	-
		定点当たり	-	-	-	-	-	-
感染性胃腸炎(ロタウイルス)	全国	報告数	-	-	-	-	-	-
		定点当たり	-	-	-	-	-	-
	全県	報告数	-	-	-	-	-	-
		定点当たり	-	-	-	-	-	-
	県域	報告数	-	-	-	-	-	-
		定点当たり	-	-	-	-	-	-

表3 5週前～今週の推移 (その1)  
 (全県及び横浜市・川崎市・相模原市を除く県域)

2022年30週(07月25日～07月31日)

疾病名	項目		5週前	4週前	3週前	2週前	1週前	今週
			25週	26週	27週	28週	29週	30週
			(06月20日 ～06月26 日)	(06月27日 ～07月03 日)	(07月04日 ～07月10 日)	(07月11日 ～07月17 日)	(07月18日 ～07月24 日)	(07月25日 ～07月31 日)
インフルエンザ (高病原性鳥インフル ンザを除く)	全県	報告数	-	-	4	1	13	7
		定点当たり	-	-	0.01	0.00	0.04	0.02
	県域	報告数	-	-	-	1	11	5
		定点当たり	-	-	-	0.01	0.09	0.04
RSウイルス 感染症	全県	報告数	115	185	338	406	269	383
		定点当たり	0.53	0.84	1.53	1.97	1.25	1.73
	県域	報告数	58	80	133	132	92	101
		定点当たり	0.79	1.10	1.85	1.83	1.26	1.38
咽頭結膜熱	全県	報告数	50	69	55	39	20	11
		定点当たり	0.23	0.31	0.25	0.19	0.09	0.05
	県域	報告数	30	33	26	11	5	10
		定点当たり	0.41	0.45	0.36	0.15	0.07	0.14
A群溶血性 レンサ球菌 咽頭炎	全県	報告数	59	52	79	79	51	47
		定点当たり	0.27	0.24	0.36	0.38	0.24	0.21
	県域	報告数	24	14	22	24	10	9
		定点当たり	0.33	0.19	0.31	0.33	0.14	0.12
感染性胃腸炎	全県	報告数	1,307	1,119	1,014	888	541	472
		定点当たり	5.97	5.06	4.59	4.31	2.52	2.13
	県域	報告数	484	399	373	315	184	151
		定点当たり	6.63	5.47	5.18	4.38	2.52	2.07
水痘	全県	報告数	18	21	16	16	7	14
		定点当たり	0.08	0.10	0.07	0.08	0.03	0.06
	県域	報告数	5	8	3	6	1	1
		定点当たり	0.07	0.11	0.04	0.08	0.01	0.01
手足口病	全県	報告数	139	178	397	460	578	948
		定点当たり	0.63	0.81	1.80	2.23	2.69	4.27
	県域	報告数	26	62	105	168	175	304
		定点当たり	0.36	0.85	1.46	2.33	2.40	4.16
伝染性紅斑	全県	報告数	9	5	1	6	2	8
		定点当たり	0.04	0.02	0.00	0.03	0.01	0.04
	県域	報告数	2	-	-	4	1	1
		定点当たり	0.03	-	-	0.06	0.01	0.01
突発性発しん	全県	報告数	92	87	67	88	50	55
		定点当たり	0.42	0.39	0.30	0.43	0.23	0.25
	県域	報告数	30	32	22	27	22	14
		定点当たり	0.41	0.44	0.31	0.38	0.30	0.19

表3 5週前～今週の推移 (その2)  
 (全県及び横浜市・川崎市・相模原市を除く県域)

2022年30週(07月25日～07月31日)

疾病名	項目		5週前	4週前	3週前	2週前	1週前	今週
			25週	26週	27週	28週	29週	30週
			(06月20日 ～06月26 日)	(06月27日 ～07月03 日)	(07月04日 ～07月10 日)	(07月11日 ～07月17 日)	(07月18日 ～07月24 日)	(07月25日 ～07月31 日)
ヘルパンギーナ	全県	報告数	29	50	107	117	172	216
		定点当たり	0.13	0.23	0.48	0.57	0.80	0.97
	県域	報告数	12	14	18	39	38	68
		定点当たり	0.16	0.19	0.25	0.54	0.52	0.93
流行性耳下腺炎	全県	報告数	14	9	6	7	9	8
		定点当たり	0.06	0.04	0.03	0.03	0.04	0.04
	県域	報告数	6	1	-	1	1	2
		定点当たり	0.08	0.01	-	0.01	0.01	0.03
急性出血性結膜炎	全県	報告数	-	-	2	-	-	-
		定点当たり	-	-	0.04	-	-	-
	県域	報告数	-	-	-	-	-	-
		定点当たり	-	-	-	-	-	-
流行性角結膜炎	全県	報告数	22	23	18	11	22	22
		定点当たり	0.44	0.45	0.37	0.24	0.46	0.45
	県域	報告数	12	12	7	2	7	10
		定点当たり	0.71	0.71	0.41	0.13	0.41	0.59
細菌性髄膜炎	全県	報告数	-	-	-	-	-	-
		定点当たり	-	-	-	-	-	-
	県域	報告数	-	-	-	-	-	-
		定点当たり	-	-	-	-	-	-
無菌性髄膜炎	全県	報告数	1	1	3	1	-	1
		定点当たり	0.09	0.09	0.27	0.10	-	0.09
	県域	報告数	-	-	-	1	-	-
		定点当たり	-	-	-	0.20	-	-
マイコプラズマ肺炎	全県	報告数	-	-	-	-	-	-
		定点当たり	-	-	-	-	-	-
	県域	報告数	-	-	-	-	-	-
		定点当たり	-	-	-	-	-	-
クラミジア肺炎 (オウム病を除く)	全県	報告数	-	-	-	-	-	-
		定点当たり	-	-	-	-	-	-
	県域	報告数	-	-	-	-	-	-
		定点当たり	-	-	-	-	-	-
感染性胃腸炎 (ロタウイルス)	全県	報告数	-	-	-	-	-	-
		定点当たり	-	-	-	-	-	-
	県域	報告数	-	-	-	-	-	-
		定点当たり	-	-	-	-	-	-