



今週の注目感染症

～破傷風～

破傷風は傷口等から破傷風菌が体内に侵入することで開口障害や嚥下障害、けいれんを引き起こします。日本ではワクチンが定期接種となっているため発生数は少ないですが、ワクチン接種後10年ほどで効果が低下します。日常的な予防としてはけがをしないよう気を付けること、泥や唾液で汚染された傷の場合には病院を受診することが重要です。

～新型コロナウイルス感染症～

2022年第26週の報告数は9,431例となり、前週6,483例とくらべて増加しています(※患者情報の変更により、前週と数字が異なる場合があります)。暑い日が続いていますので、熱中症予防のためにマスクを外してもよい場面を把握し、適度な水分補給をしましょう。感染拡大を防ぐために、適切な場面でのマスク着用、手洗い、三密の回避等の基本的感染予防の徹底をお願いします。また、神奈川県が公開している情報などで感染時にとるべき行動を確認しておきましょう。

今週の全数把握対象疾患

(当該週の国による集計及び各保健福祉事務所からの報告をもとに期日を決めて集計しているため、集計数が前後することがあります。)

分類	対象疾患	内訳				神奈川県 (今週)	神奈川県 (2022年累計)
		県域	横浜市	川崎市	相模原市		
二類	結核	5	10		4	19	498
三類	腸管出血性大腸菌感染症	1	3			4	57
四類	レジオネラ症	1	4			5	42
五類	侵襲性肺炎球菌感染症	1				1	36
	梅毒	2	3	2		7	231
	破傷風	1				1	2
	風しん		1			1	1

全数把握対象疾患情報

- ・結核19例：年齢群は10歳未満1例、10歳代1例、30歳代1例、40歳代2例、50歳代1例、60歳代3例、70歳代5例、80歳代4例、90歳以上1例、病型は肺結核3例、結核性胸膜炎3例、粟粒結核2例、結核性リンパ節炎1例、無症状病原体保有者10例
- ・腸管出血性大腸菌感染症4例：年齢群は10歳代1例、30歳代1例、40歳代1例、50歳代1例、血清型・毒素型は O26VT1 1例、O103VT1 1例、O157VT1VT2 1例、O157VT不明1例、推定感染経路は経口感染2例、不明2例、推定感染地域は神奈川県3例、不明1例
- ・レジオネラ症5例：年齢群は50歳代3例、60歳代1例、80歳代1例、病型は肺炎型5例、推定感染経路は水系感染3例、塵埃感染1例、不明1例、推定感染地域は神奈川県2例、神奈川県または静岡県1例、日本国内都道府県不明1例、不明1例
- ・侵襲性肺炎球菌感染症1例：年齢群は10歳代、推定感染経路は飛沫・飛沫核感染、推定感染地域は日本国内都道府県不明、ワクチン接種歴は無し
- ・梅毒7例：年齢群は10歳代1例、20歳代2例、30歳代2例、40歳代1例、50歳代1例、病型は早期顕症梅毒Ⅰ期2例、早期顕症梅毒Ⅱ期5例、推定感染経路は性的接触7例、推定感染地域は神奈川県5例、埼玉県1例、日本国内都道府県不明1例
- ・破傷風1例：年齢群は70歳代、推定感染経路は創傷感染、推定感染地域は神奈川県、ワクチン接種歴は無し
- ・風しん1例：年齢群は10歳代、病型は臨床診断例、感染経路は不明、推定感染地域は日本国内都道府県不明、ワクチン接種歴は有り

新型インフルエンザ等感染症

新型コロナウイルス感染症 9,431例

今週の定点把握対象疾患

- ・鎌倉保健福祉事務所三崎センターにおいて咽頭結膜熱の定点当たり報告数が6.5で警報レベルを超えています。

神奈川県感染症情報センター

神奈川県衛生研究所 企画情報部 衛生情報課

TEL:0467-83-4400(代表)

FAX:0467-89-5211(企画情報部)

感染症発生動向調査事業は「感染症の予防及び感染症の患者に対する医療に関する法律」によって行われています。

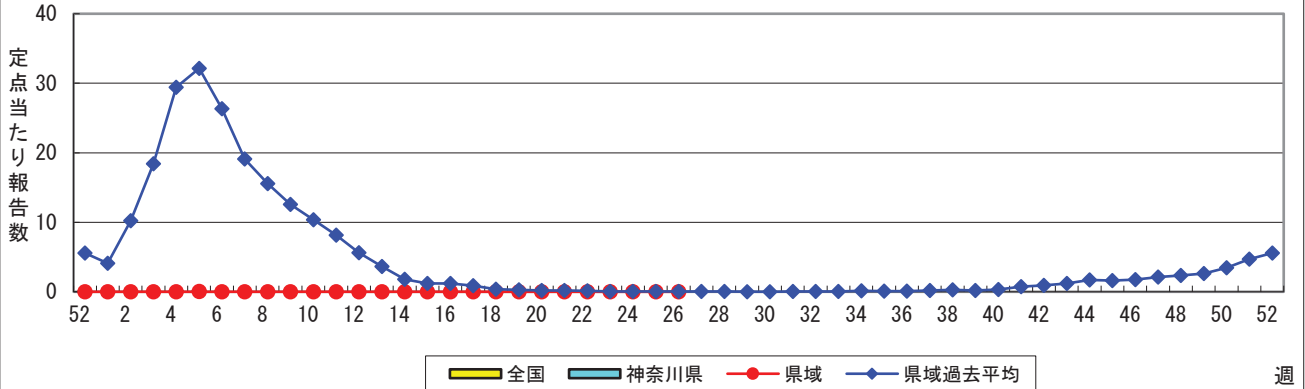
*県域とは、神奈川県内の市町村のうち横浜市、川崎市、相模原市を除いた地域です

感染症発生動向調査: 週報対象疾患の時系列グラフ

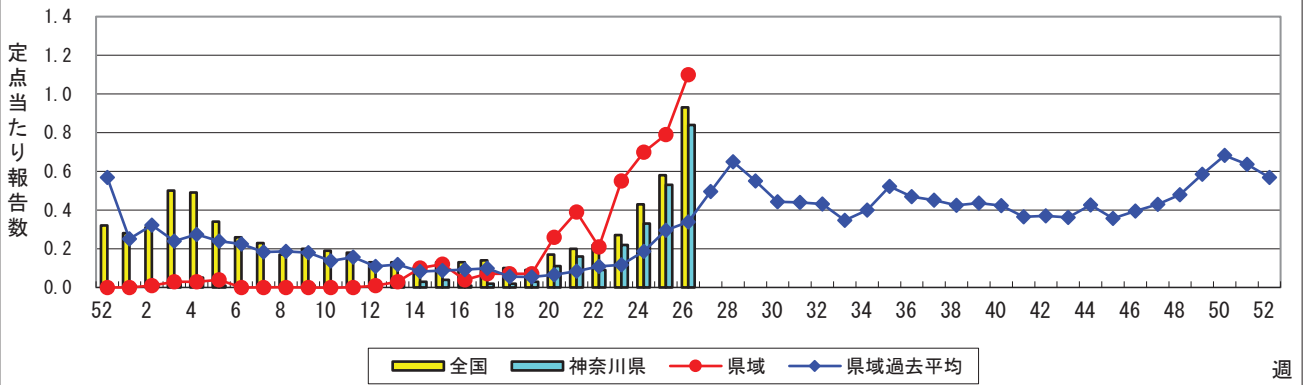
※疾患名の括弧書きは、一般名称であり、正式名称ではありません。 2022年26週

※神奈川県&県域(横浜市・川崎市・相模原市を除く)のデータです。(06月27日~07月03日)

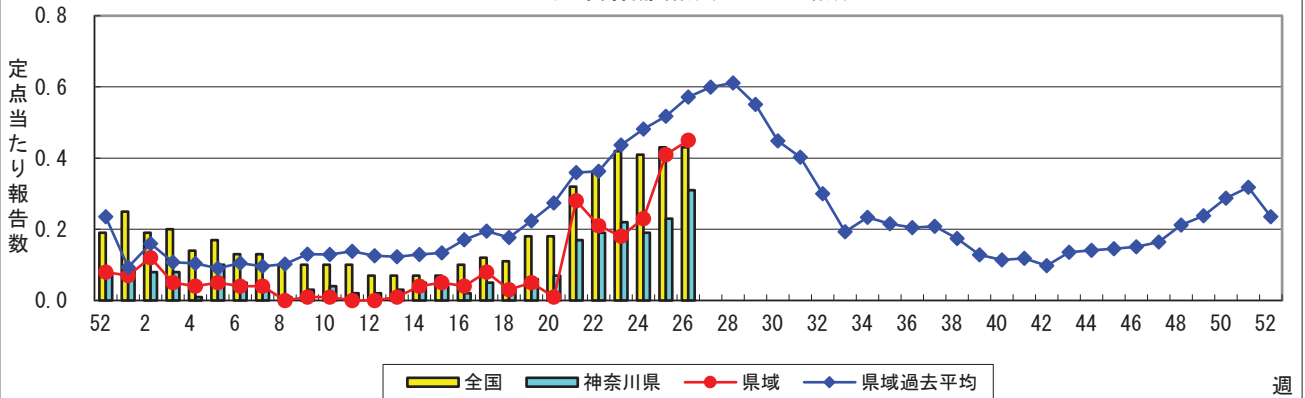
インフルエンザ(高病原性鳥インフルエンザを除く)



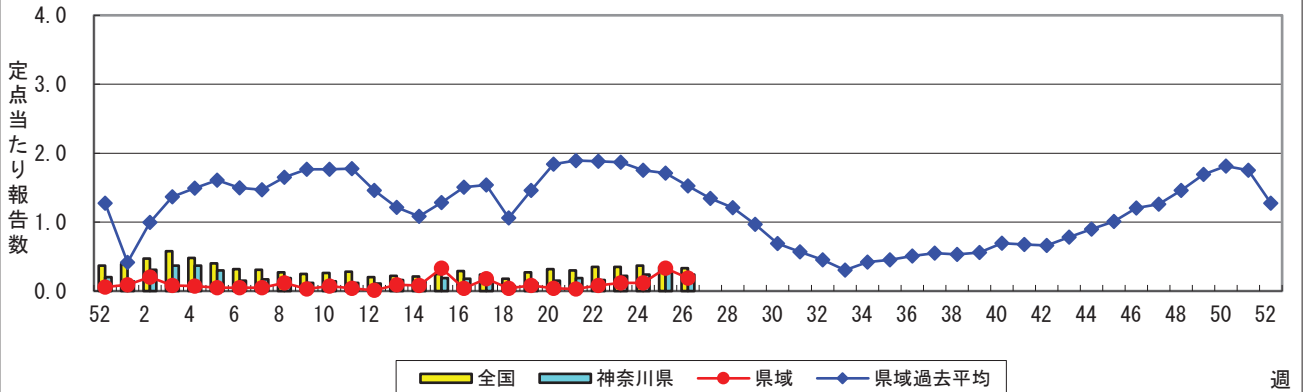
RSウイルス感染症



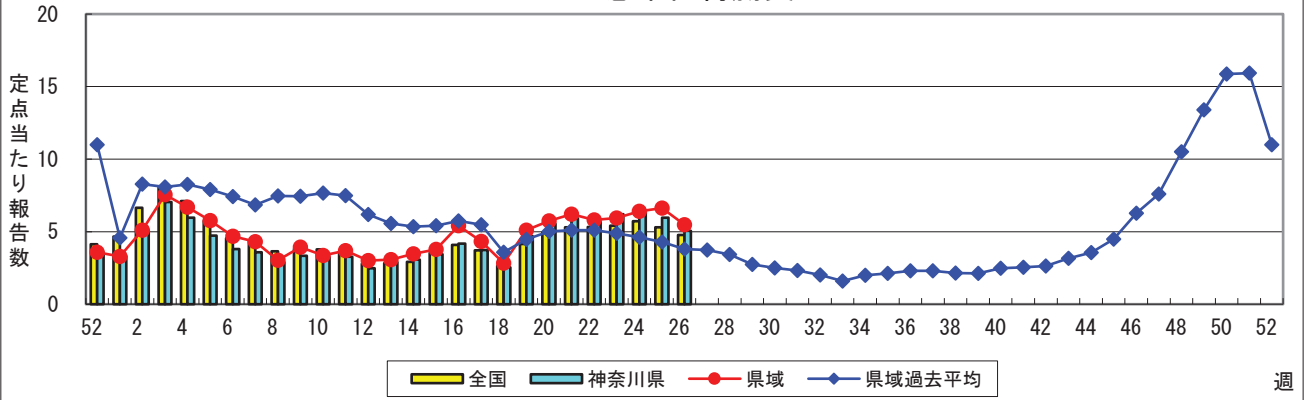
咽頭結膜熱(プール熱)



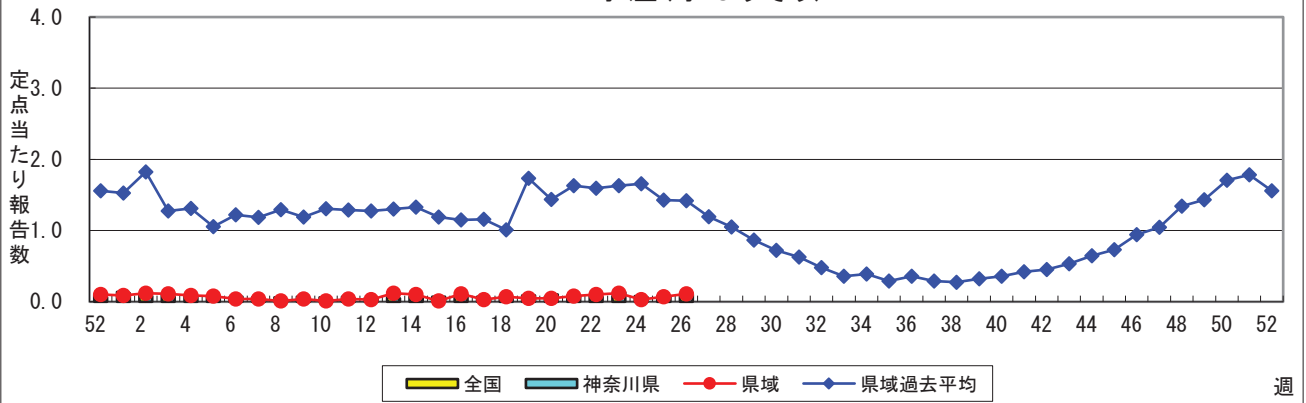
A群溶血性レンサ球菌咽頭炎



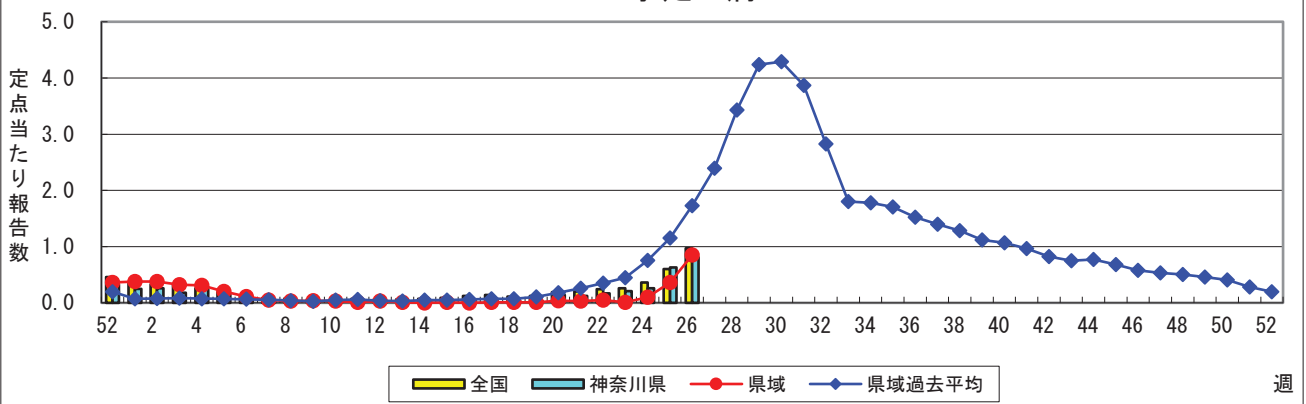
感染性胃腸炎



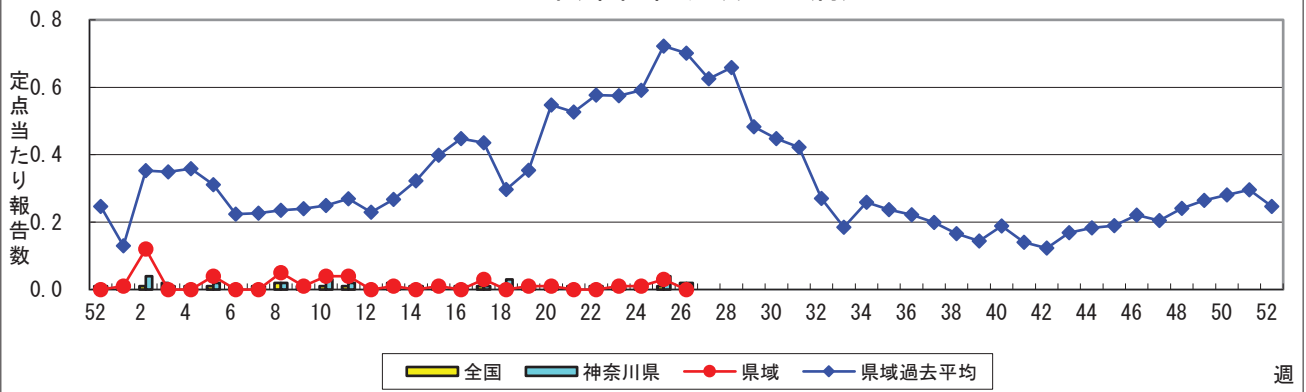
水痘(水ぼうそう)



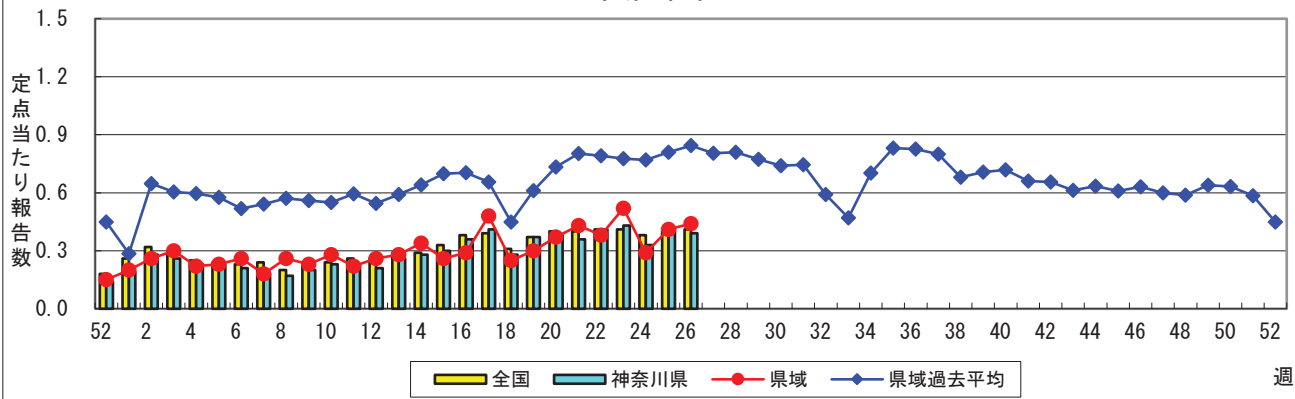
手足口病



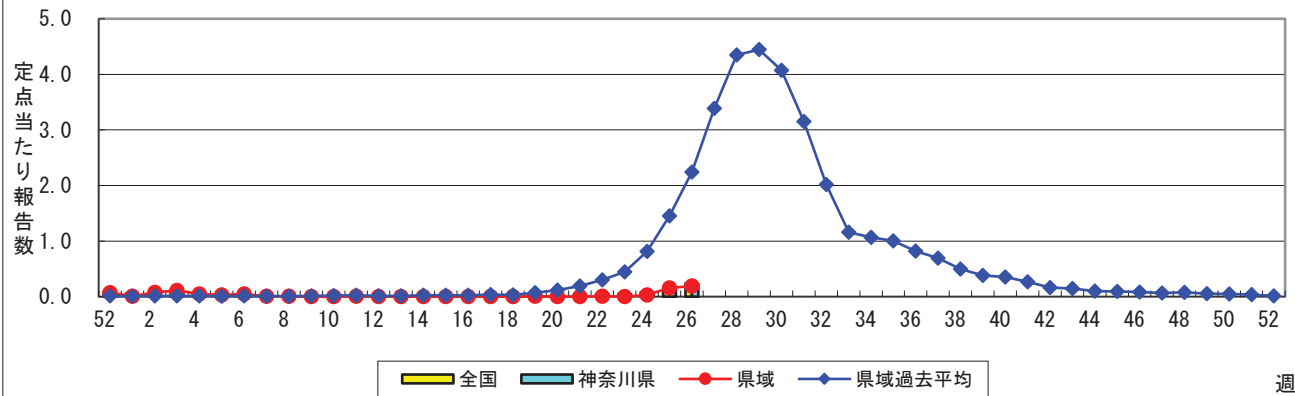
伝染性紅斑(リンゴ病)



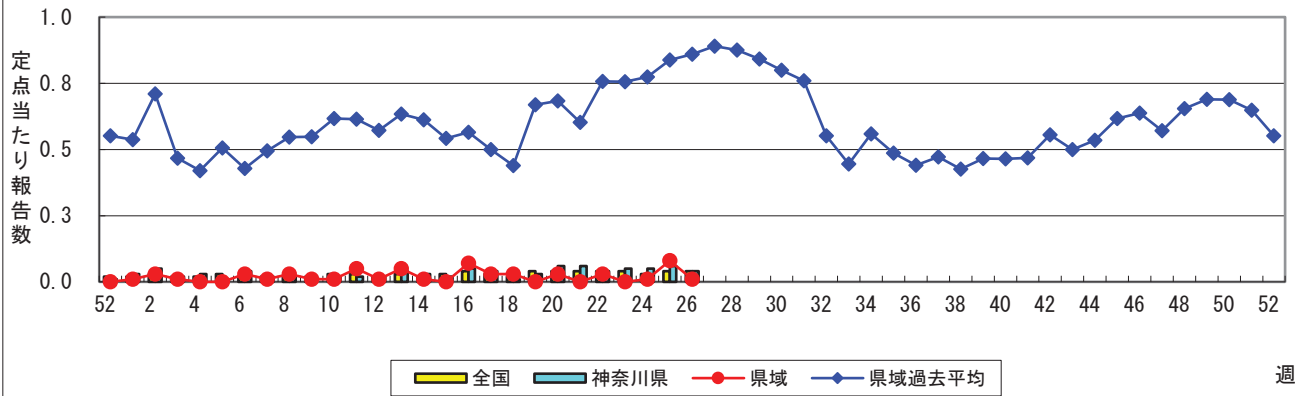
突発性発しん



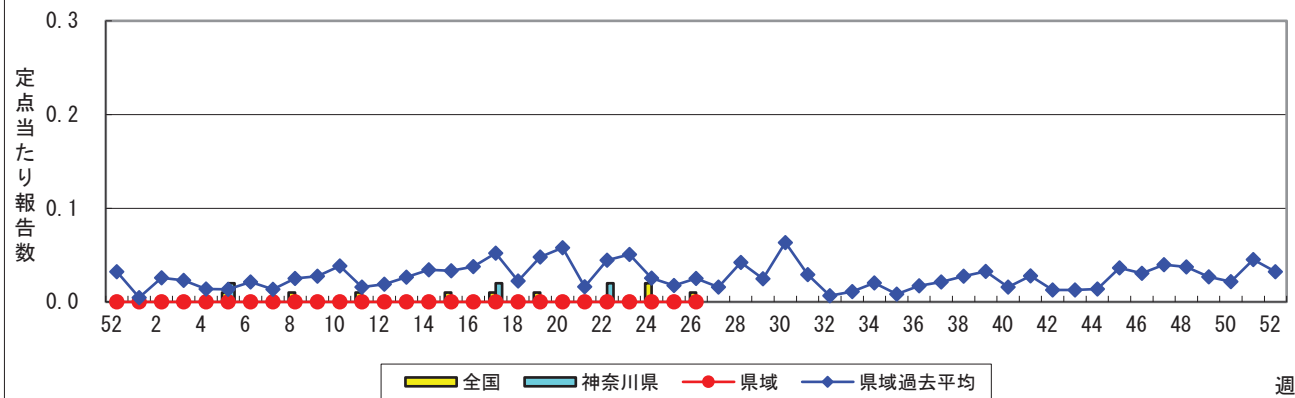
ヘルパンギーナ



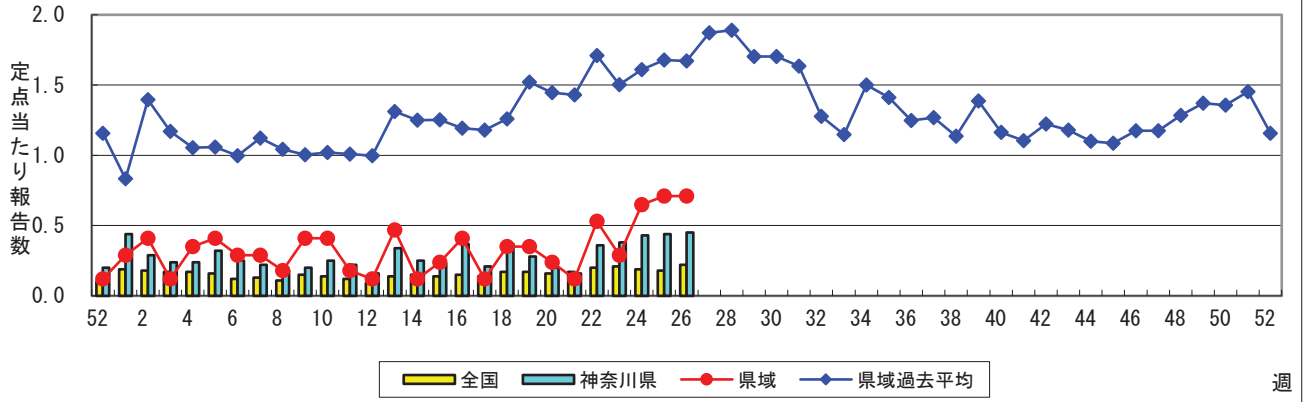
流行性耳下腺炎(おたふくかぜ)



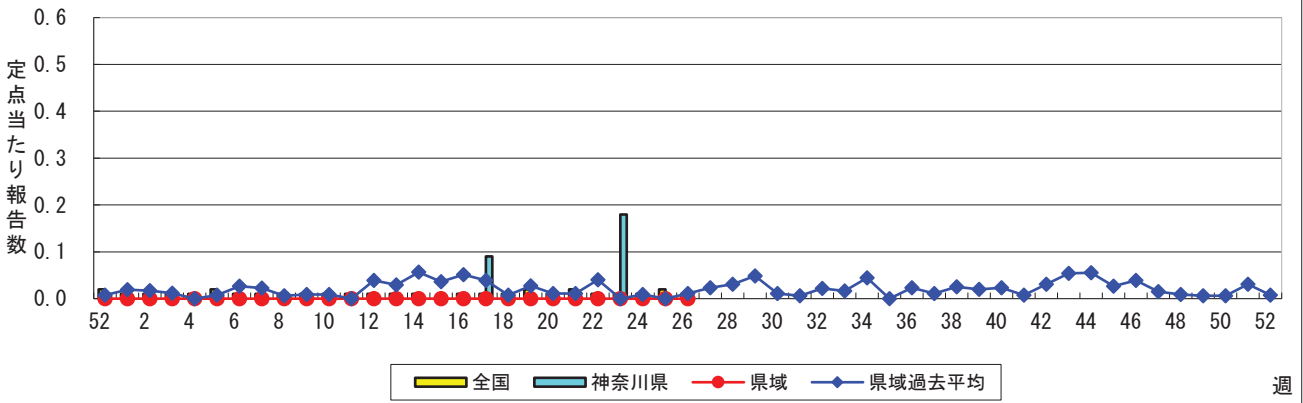
急性出血性結膜炎



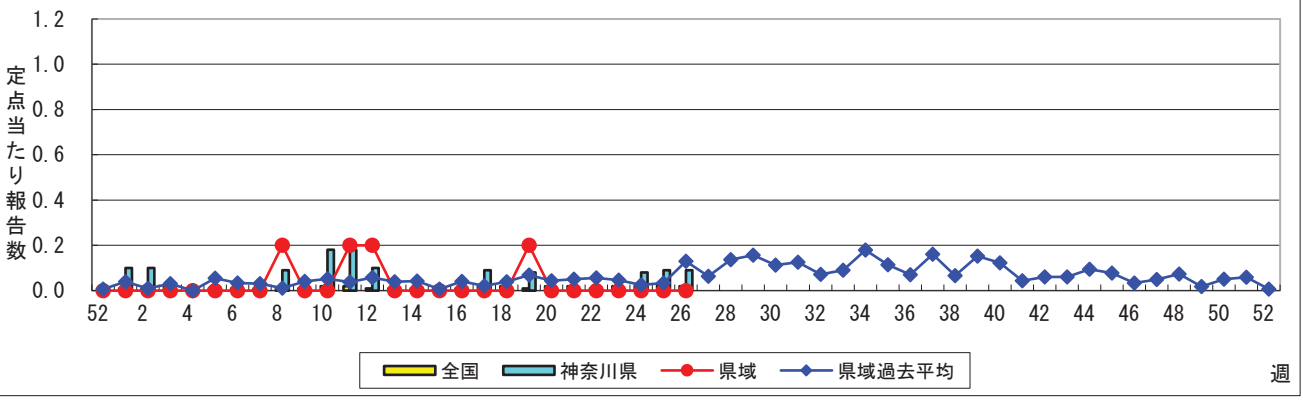
流行性角結膜炎



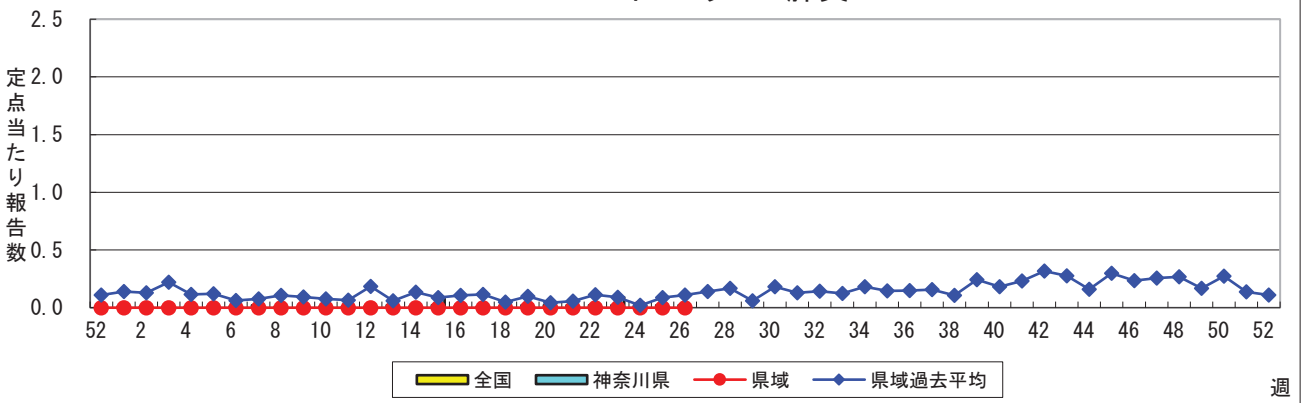
細菌性髄膜炎



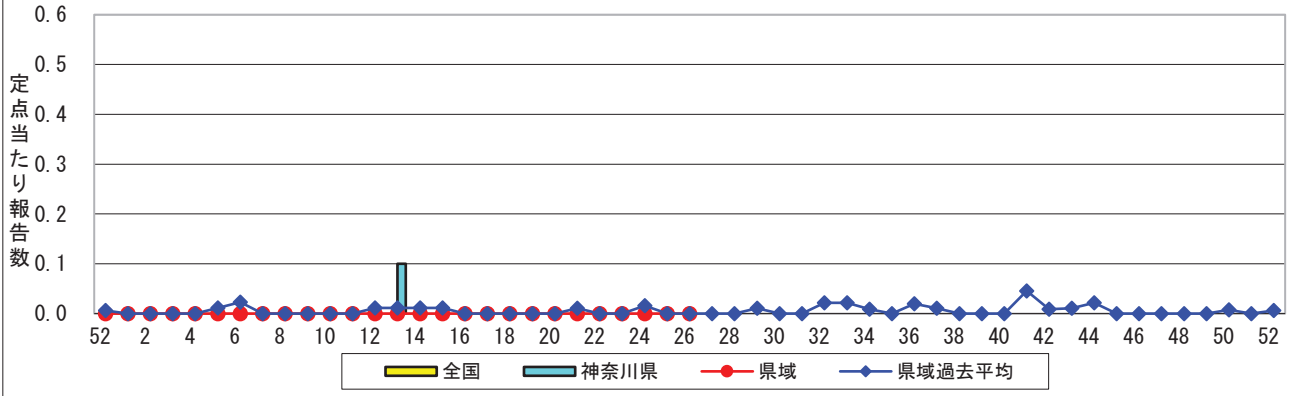
無菌性髄膜炎



マイコプラズマ肺炎



クラミジア肺炎(オウム病を除く)



感染性胃腸炎(ロタウイルス)

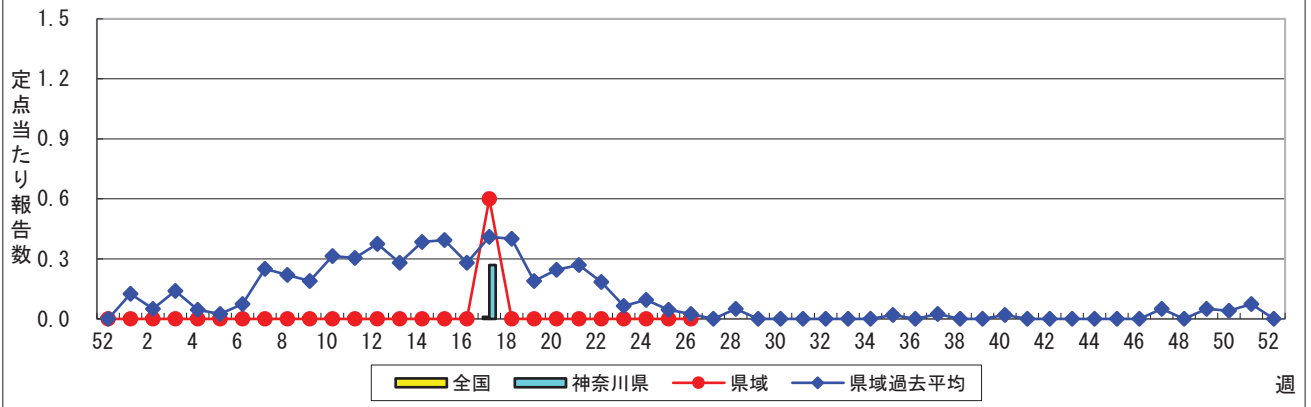


表1 報告数・定点当たり報告数 疾病、政令市・保健所別 (その1)

2022年26週(06月27日~07月03日)

神奈川県	インフルエンザ (高病原性鳥インフルエンザを 除く)		RSウイルス感染症		咽頭結膜熱		A群溶血性レンサ球菌 咽頭炎		感染性胃腸炎	
	報告数	定点当たり	報告数	定点当たり	報告数	定点当たり	報告数	定点当たり	報告数	定点当たり
全県	-	-	185	0.84	69	0.31	52	0.24	1,119	5.06
横浜市	-	-	38	0.44	23	0.27	13	0.15	327	3.80
川崎市	-	-	64	1.73	9	0.24	9	0.24	201	5.43
相模原市	-	-	3	0.12	4	0.16	16	0.64	192	7.68
県域 (横浜市、川崎市、相模原市を除く)	-	-	80	1.10	33	0.45	14	0.19	399	5.47
横須賀市	-	-	9	1.00	-	-	-	-	46	5.11
藤沢市	-	-	2	0.20	2	0.20	1	0.10	54	5.40
茅ヶ崎市	-	-	-	-	5	0.71	1	0.14	48	6.86
平塚	-	-	20	2.86	-	-	2	0.29	14	2.00
平塚 秦野センター	-	-	22	3.67	3	0.50	1	0.17	43	7.17
鎌倉	-	-	14	2.33	1	0.17	-	-	36	6.00
鎌倉 三崎センター	-	-	-	-	13	6.50	-	-	7	3.50
小田原	-	-	5	0.83	-	-	3	0.50	32	5.33
小田原 足柄上センター	-	-	-	-	-	-	-	-	-	-
厚木	-	-	8	0.80	9	0.90	5	0.50	101	10.10
厚木 大和センター	-	-	-	-	-	-	1	0.14	18	2.57

神奈川県	水痘		手足口病		伝染性紅斑		突発性発しん	
	報告数	定点当たり	報告数	定点当たり	報告数	定点当たり	報告数	定点当たり
全県	21	0.10	178	0.81	5	0.02	87	0.39
横浜市	9	0.10	100	1.16	1	0.01	37	0.43
川崎市	2	0.05	12	0.32	4	0.11	11	0.30
相模原市	2	0.08	4	0.16	-	-	7	0.28
県域 (横浜市、川崎市、相模原市を除く)	8	0.11	62	0.85	-	-	32	0.44
横須賀市	-	-	18	2.00	-	-	-	-
藤沢市	1	0.10	2	0.20	-	-	7	0.70
茅ヶ崎市	-	-	13	1.86	-	-	3	0.43
平塚	-	-	-	-	-	-	2	0.29
平塚 秦野センター	5	0.83	-	-	-	-	2	0.33
鎌倉	-	-	8	1.33	-	-	2	0.33
鎌倉 三崎センター	-	-	-	-	-	-	-	-
小田原	2	0.33	1	0.17	-	-	5	0.83
小田原 足柄上センター	-	-	-	-	-	-	-	-
厚木	-	-	18	1.80	-	-	10	1.00
厚木 大和センター	-	-	2	0.29	-	-	1	0.14

神奈川県	ヘルパンギーナ		流行性耳下腺炎		急性出血性結膜炎		流行性角結膜炎		細菌性髄膜炎	
	報告数	定点当たり	報告数	定点当たり	報告数	定点当たり	報告数	定点当たり	報告数	定点当たり
全県	50	0.23	9	0.04	-	-	23	0.45	-	-
横浜市	29	0.34	3	0.03	-	-	3	0.14	-	-
川崎市	4	0.11	5	0.14	-	-	3	0.33	-	-
相模原市	3	0.12	-	-	-	-	5	1.25	-	-
県域 (横浜市、川崎市、相模原市を除く)	14	0.19	1	0.01	-	-	12	0.71	-	-
横須賀市	2	0.22	-	-	-	-	3	1.50	-	-
藤沢市	1	0.10	1	0.10	-	-	1	0.33	-	-
茅ヶ崎市	4	0.57	-	-	-	-	-	-
平塚	-	-	-	-	-	-	-	-	-	-
平塚 秦野センター	-	-	-	-	-	-	-	-
鎌倉	3	0.50	-	-	-	-	-	-
鎌倉 三崎センター	-	-	-	-
小田原	-	-	-	-	-	-	1	1.00
小田原 足柄上センター	-	-	-	-	-	-
厚木	2	0.20	-	-	-	-	7	2.33	-	-
厚木 大和センター	2	0.29	-	-	-	-	-	-

表2 報告数・定点当たり報告数、疾病・年齢階級別
(全県及び横浜市・川崎市・相模原市を除く県域) (その1)

2022年26週(06月27日～07月03日)

*表2は、各保健福祉事務所からの最新の報告をもとに作成しているため、国の還元データである表1および表3の数値と一致しないことがあります。

インフルエンザ定点	項目	合計	～5か月	～11か月	1歳	2	3	4	5	6	7	8
インフルエンザ (高病原性鳥インフル エンザを除く)	全国	報告数	12	-	-	-	2	1	-	-	-	-
		定点当たり	0.00	-	-	-	0.00	0.00	-	-	-	-
	全県	報告数	-	-	-	-	-	-	-	-	-	-
		定点当たり	-	-	-	-	-	-	-	-	-	-
	県域	報告数	-	-	-	-	-	-	-	-	-	-
		定点当たり	-	-	-	-	-	-	-	-	-	-

小児科定点	項目	合計	～5か月	～11か月	1歳	2	3	4	5	6	7	8	
RSウイルス 感染症	全国	報告数	2,931	186	312	818	702	522	243	114	19	6	4
		定点当たり	0.93	0.06	0.10	0.26	0.22	0.17	0.08	0.04	0.01	0.00	0.00
	全県	報告数	185	10	26	54	39	32	16	7	-	1	-
		定点当たり	0.84	0.05	0.12	0.24	0.18	0.14	0.07	0.03	-	0.00	-
	県域	報告数	80	5	7	19	16	20	10	2	-	1	-
		定点当たり	1.10	0.07	0.10	0.26	0.22	0.27	0.14	0.03	-	0.01	-
咽頭結膜熱	全国	報告数	1,357	6	162	621	234	156	71	44	12	17	13
		定点当たり	0.43	0.00	0.05	0.20	0.07	0.05	0.02	0.01	0.00	0.01	0.00
	全県	報告数	69	-	5	24	11	13	8	3	2	3	-
		定点当たり	0.31	-	0.02	0.11	0.05	0.06	0.04	0.01	0.01	0.01	-
	県域	報告数	33	-	1	9	6	8	3	3	2	1	-
		定点当たり	0.45	-	0.01	0.12	0.08	0.11	0.04	0.04	0.03	0.01	-
A群溶血性 レンサ球菌 咽頭炎	全国	報告数	1,030	1	14	78	101	150	109	116	92	71	61
		定点当たり	0.33	0.00	0.00	0.02	0.03	0.05	0.03	0.04	0.03	0.02	0.02
	全県	報告数	52	1	1	5	2	9	8	4	4	4	4
		定点当たり	0.24	0.00	0.00	0.02	0.01	0.04	0.04	0.02	0.02	0.02	0.02
	県域	報告数	14	-	-	2	1	2	1	-	1	1	2
		定点当たり	0.19	-	-	0.03	0.01	0.03	0.01	-	0.01	0.01	0.03
感染性胃腸炎	全国	報告数	15,013	130	1,035	2,677	2,119	1,878	1,459	1,234	789	634	471
		定点当たり	4.78	0.04	0.33	0.85	0.67	0.60	0.46	0.39	0.25	0.20	0.15
	全県	報告数	1,119	7	90	159	147	164	123	91	78	56	28
		定点当たり	5.06	0.03	0.41	0.72	0.67	0.74	0.56	0.41	0.35	0.25	0.13
	県域	報告数	399	5	22	48	56	57	38	41	25	21	12
		定点当たり	5.47	0.07	0.30	0.66	0.77	0.78	0.52	0.56	0.34	0.29	0.16
水痘	全国	報告数	287	3	17	38	14	23	20	26	20	17	29
		定点当たり	0.09	0.00	0.01	0.01	0.00	0.01	0.01	0.01	0.01	0.01	0.01
	全県	報告数	21	1	2	-	1	2	3	2	2	2	2
		定点当たり	0.10	0.00	0.01	-	0.00	0.01	0.01	0.01	0.01	0.01	0.01
	県域	報告数	8	-	-	-	1	1	1	2	1	-	-
		定点当たり	0.11	-	-	-	0.01	0.01	0.01	0.03	0.01	-	-

インフルエンザ定点	項目	9	10-14	15-19	20-29	30-39	40-49	50-59	60-69	70-79	80歳以上
インフルエンザ (高病原性鳥インフル エンザを除く)	全国	報告数	-	3	-	4	1	1	-	-	-
		定点当たり	-	0.00	-	0.00	0.00	-	-	-	-
	全県	報告数	-	-	-	-	-	-	-	-	-
		定点当たり	-	-	-	-	-	-	-	-	-
	県域	報告数	-	-	-	-	-	-	-	-	-
		定点当たり	-	-	-	-	-	-	-	-	-

小児科定点	項目	9	10-14	15-19	20歳以上	
RSウイルス 感染症	全国	報告数	2	-	-	3
		定点当たり	0.00	-	-	0.00
	全県	報告数	-	-	-	-
		定点当たり	-	-	-	-
	県域	報告数	-	-	-	-
		定点当たり	-	-	-	-
咽頭結膜熱	全国	報告数	5	8	-	8
		定点当たり	0.00	0.00	-	0.00
	全県	報告数	-	-	-	-
		定点当たり	-	-	-	-
	県域	報告数	-	-	-	-
		定点当たり	-	-	-	-
A群溶血性 レンサ球菌 咽頭炎	全国	報告数	47	121	17	52
		定点当たり	0.01	0.04	0.01	0.02
	全県	報告数	2	4	-	4
		定点当たり	0.01	0.02	-	0.02
	県域	報告数	-	3	-	1
		定点当たり	-	0.04	-	0.01
感染性胃腸炎	全国	報告数	412	1,196	222	757
		定点当たり	0.13	0.38	0.07	0.24
	全県	報告数	25	84	14	53
		定点当たり	0.11	0.38	0.06	0.24
	県域	報告数	12	40	6	16
		定点当たり	0.16	0.55	0.08	0.22
水痘	全国	報告数	20	56	2	2
		定点当たり	0.01	0.02	0.00	0.00
	全県	報告数	2	2	-	-
		定点当たり	0.01	0.01	-	-
	県域	報告数	1	1	-	-
		定点当たり	0.01	0.01	-	-

表2 報告数・定点当たり報告数、疾病・年齢階級別
(全県及び横浜市・川崎市・相模原市を除く県域) (その2)

2022年26週(06月27日～07月03日)

*表2は、各保健福祉事務所からの最新の報告をもとに作成しているため、国の選元データである表1および表3の数値と一致しないことがあります。

小児科定点		項目	合計	～5か月	～11か月	1歳
手足口病	全国	報告数	3,062	18	300	1,201
		定点当たり	0.97	0.01	0.10	0.38
	全県	報告数	178	-	19	68
		定点当たり	0.81	-	0.09	0.31
	県域	報告数	62	-	5	25
		定点当たり	0.85	-	0.07	0.34
伝染性紅斑	全国	報告数	49	-	3	14
		定点当たり	0.02	-	0.00	0.00
	全県	報告数	5	-	1	-
		定点当たり	0.02	-	0.00	-
	県域	報告数	-	-	-	-
		定点当たり	-	-	-	-
突発性発しん	全国	報告数	1,289	8	374	684
		定点当たり	0.41	0.00	0.12	0.22
	全県	報告数	87	-	28	39
		定点当たり	0.39	-	0.13	0.18
	県域	報告数	32	-	7	17
		定点当たり	0.44	-	0.10	0.23
ヘルパンギーナ	全国	報告数	764	4	52	231
		定点当たり	0.24	0.00	0.02	0.07
	全県	報告数	50	-	5	12
		定点当たり	0.23	-	0.02	0.05
	県域	報告数	14	-	2	5
		定点当たり	0.19	-	0.03	0.07
流行性耳下腺炎	全国	報告数	131	-	-	1
		定点当たり	0.04	-	-	0.00
	全県	報告数	9	-	-	-
		定点当たり	0.04	-	-	-
	県域	報告数	1	-	-	-
		定点当たり	0.01	-	-	-

小児科定点		項目	2	3	4	5	6	7	8	9	10-14	15-19	20歳以上
手足口病	全国	報告数	839	365	153	80	34	15	10	15	17	4	11
		定点当たり	0.27	0.12	0.05	0.03	0.01	0.00	0.00	0.00	0.01	0.00	0.00
	全県	報告数	53	16	8	8	3	-	-	2	-	-	1
		定点当たり	0.24	0.07	0.04	0.04	0.01	-	-	0.01	-	-	0.00
	県域	報告数	18	6	4	3	-	-	1	-	-	-	-
		定点当たり	0.25	0.08	0.05	0.04	-	-	0.01	-	-	-	-
伝染性紅斑	全国	報告数	7	7	5	4	-	5	2	1	1	-	-
		定点当たり	0.00	0.00	0.00	0.00	-	0.00	0.00	0.00	0.00	0.00	-
	全県	報告数	1	-	1	1	-	1	-	-	-	-	-
		定点当たり	0.00	-	0.00	0.00	-	0.00	-	-	-	-	-
	県域	報告数	-	-	-	-	-	-	-	-	-	-	-
		定点当たり	-	-	-	-	-	-	-	-	-	-	-
突発性発しん	全国	報告数	138	55	21	4	2	3	-	-	-	-	-
		定点当たり	0.04	0.02	0.01	0.00	0.00	0.00	-	-	-	-	-
	全県	報告数	12	7	-	-	-	1	-	-	-	-	-
		定点当たり	0.05	0.03	-	-	-	0.00	-	-	-	-	-
	県域	報告数	6	1	-	-	-	1	-	-	-	-	-
		定点当たり	0.08	0.01	-	-	-	0.01	-	-	-	-	-
ヘルパンギーナ	全国	報告数	191	121	73	42	15	10	4	5	9	1	6
		定点当たり	0.06	0.04	0.02	0.01	0.00	0.00	0.00	0.00	0.00	0.00	0.00
	全県	報告数	12	10	7	2	1	-	-	-	-	1	-
		定点当たり	0.05	0.05	0.03	0.01	0.00	-	-	-	-	0.00	-
	県域	報告数	4	2	1	-	-	-	-	-	-	-	-
		定点当たり	0.05	0.03	0.01	-	-	-	-	-	-	-	-
流行性耳下腺炎	全国	報告数	5	13	8	22	17	15	23	6	18	2	1
		定点当たり	0.00	0.00	0.00	0.01	0.01	0.00	0.01	0.00	0.01	0.00	0.00
	全県	報告数	1	2	1	2	1	-	1	-	1	-	-
		定点当たり	0.00	0.01	0.00	0.01	0.00	-	0.00	-	0.00	-	-
	県域	報告数	-	-	-	-	1	-	-	-	-	-	-
		定点当たり	-	-	-	-	0.01	-	-	-	-	-	-

表2 報告数・定点当たり報告数、疾病・年齢階級別
(全県及び横浜市・川崎市・相模原市を除く県域) (その3)

2022年26週(06月27日~07月03日)

*表2は、各保健福祉事務所からの最新の報告をもとに作成しているため、国の還元データである表1および表3の数値と一致しないことがあります。

眼科定点		項目	合計	~5か月	~11か月	1歳	2	3	4	5	6	7	8
急性出血性結膜炎	全国	報告数	6	-	1	-	-	-	-	-	1	-	-
		定点当たり	0.01	-	0.00	-	-	-	-	-	0.00	-	-
	全県	報告数	-	-	-	-	-	-	-	-	-	-	-
		定点当たり	-	-	-	-	-	-	-	-	-	-	-
	県域	報告数	-	-	-	-	-	-	-	-	-	-	-
		定点当たり	-	-	-	-	-	-	-	-	-	-	-
流行性角結膜炎	全国	報告数	154	-	-	-	3	1	3	-	3	2	-
		定点当たり	0.22	-	-	-	0.00	0.00	0.00	-	0.00	0.00	-
	全県	報告数	23	-	-	-	2	-	1	-	1	-	-
		定点当たり	0.45	-	-	-	0.04	-	0.02	-	0.02	-	-
	県域	報告数	12	-	-	-	1	-	-	-	-	-	-
		定点当たり	0.71	-	-	-	0.06	-	-	-	-	-	-

基幹定点(週報)		項目	合計	0歳	1-4	5-9	10-14	15-19	20-24	25-29	30-34	35-39	40-44
細菌性髄膜炎	全国	報告数	3	1	-	-	1	-	1	-	-	-	-
		定点当たり	0.01	0.00	-	-	0.00	-	0.00	-	-	-	-
	全県	報告数	-	-	-	-	-	-	-	-	-	-	-
		定点当たり	-	-	-	-	-	-	-	-	-	-	-
	県域	報告数	-	-	-	-	-	-	-	-	-	-	-
		定点当たり	-	-	-	-	-	-	-	-	-	-	-
無菌性髄膜炎	全国	報告数	10	-	1	1	1	-	2	1	-	-	1
		定点当たり	0.02	-	0.00	0.00	0.00	-	0.00	0.00	-	-	0.00
	全県	報告数	1	-	-	-	-	-	-	-	-	-	1
		定点当たり	0.09	-	-	-	-	-	-	-	-	-	0.09
	県域	報告数	-	-	-	-	-	-	-	-	-	-	-
		定点当たり	-	-	-	-	-	-	-	-	-	-	-
マイコプラズマ肺炎	全国	報告数	8	-	-	-	2	1	1	-	-	-	1
		定点当たり	0.02	-	-	-	0.00	0.00	0.00	-	-	-	0.00
	全県	報告数	-	-	-	-	-	-	-	-	-	-	-
		定点当たり	-	-	-	-	-	-	-	-	-	-	-
	県域	報告数	-	-	-	-	-	-	-	-	-	-	-
		定点当たり	-	-	-	-	-	-	-	-	-	-	-
クラミジア肺炎(オウム病を除く)	全国	報告数	-	-	-	-	-	-	-	-	-	-	-
		定点当たり	-	-	-	-	-	-	-	-	-	-	-
	全県	報告数	-	-	-	-	-	-	-	-	-	-	-
		定点当たり	-	-	-	-	-	-	-	-	-	-	-
	県域	報告数	-	-	-	-	-	-	-	-	-	-	-
		定点当たり	-	-	-	-	-	-	-	-	-	-	-
感染性胃腸炎(ロタウイルス)	全国	報告数	3	1	2	-	-	-	-	-	-	-	-
		定点当たり	0.01	0.00	0.00	-	-	-	-	-	-	-	-
	全県	報告数	-	-	-	-	-	-	-	-	-	-	-
		定点当たり	-	-	-	-	-	-	-	-	-	-	-
	県域	報告数	-	-	-	-	-	-	-	-	-	-	-
		定点当たり	-	-	-	-	-	-	-	-	-	-	-

眼科定点		項目	9	10-14	15-19	20-29	30-39	40-49	50-59	60-69	70歳以上
急性出血性結膜炎	全国	報告数	-	-	-	-	-	1	1	-	2
		定点当たり	-	-	-	-	-	0.00	0.00	-	0.00
	全県	報告数	-	-	-	-	-	-	-	-	-
		定点当たり	-	-	-	-	-	-	-	-	-
	県域	報告数	-	-	-	-	-	-	-	-	-
		定点当たり	-	-	-	-	-	-	-	-	-
流行性角結膜炎	全国	報告数	-	2	9	26	26	37	18	12	12
		定点当たり	-	0.00	0.01	0.04	0.04	0.05	0.03	0.02	0.02
	全県	報告数	-	-	1	5	5	5	2	-	1
		定点当たり	-	-	0.02	0.10	0.10	0.10	0.04	-	0.02
	県域	報告数	-	-	1	2	3	3	2	-	-
		定点当たり	-	-	0.06	0.12	0.18	0.18	0.12	-	-

基幹定点(週報)		項目	45-49	50-54	55-59	60-64	65-69	70歳以上
細菌性髄膜炎	全国	報告数	-	-	-	-	-	-
		定点当たり	-	-	-	-	-	-
	全県	報告数	-	-	-	-	-	
		定点当たり	-	-	-	-	-	
	県域	報告数	-	-	-	-	-	
		定点当たり	-	-	-	-	-	
無菌性髄膜炎	全国	報告数	-	-	-	1	2	
		定点当たり	-	-	-	0.00	0.00	
	全県	報告数	-	-	-	-	-	
		定点当たり	-	-	-	-	-	
	県域	報告数	-	-	-	-	-	
		定点当たり	-	-	-	-	-	
マイコプラズマ肺炎	全国	報告数	-	-	1	-	1	
		定点当たり	-	-	0.00	-	0.00	
	全県	報告数	-	-	-	-	-	
		定点当たり	-	-	-	-	-	
	県域	報告数	-	-	-	-	-	
		定点当たり	-	-	-	-	-	
クラミジア肺炎(オウム病を除く)	全国	報告数	-	-	-	-	-	
		定点当たり	-	-	-	-	-	
	全県	報告数	-	-	-	-	-	
		定点当たり	-	-	-	-	-	
	県域	報告数	-	-	-	-	-	
		定点当たり	-	-	-	-	-	
感染性胃腸炎(ロタウイルス)	全国	報告数	-	-	-	-	-	
		定点当たり	-	-	-	-	-	
	全県	報告数	-	-	-	-	-	
		定点当たり	-	-	-	-	-	
	県域	報告数	-	-	-	-	-	
		定点当たり	-	-	-	-	-	

表3 5週前～今週の推移 (その1)
 (全県及び横浜市・川崎市・相模原市を除く県域)

2022年26週(06月27日～07月03日)

疾病名	項目		5週前	4週前	3週前	2週前	1週前	今週
			21週	22週	23週	24週	25週	26週
			(05月23日 ～05月29 日)	(05月30日 ～06月05 日)	(06月06日 ～06月12 日)	(06月13日 ～06月19 日)	(06月20日 ～06月26 日)	(06月27日 ～07月03 日)
インフルエンザ (高病原性鳥インフル ンザを除く)	全県	報告数	-	1	-	-	-	-
		定点当たり	-	0.00	-	-	-	-
	県域	報告数	-	-	-	-	-	-
		定点当たり	-	-	-	-	-	-
RSウイルス 感染症	全県	報告数	35	20	48	74	115	185
		定点当たり	0.16	0.09	0.22	0.33	0.53	0.84
	県域	報告数	28	15	40	51	58	80
		定点当たり	0.39	0.21	0.55	0.70	0.79	1.10
咽頭結膜熱	全県	報告数	36	42	48	41	50	69
		定点当たり	0.17	0.19	0.22	0.19	0.23	0.31
	県域	報告数	20	15	13	17	30	33
		定点当たり	0.28	0.21	0.18	0.23	0.41	0.45
A群溶血性 レンサ球菌 咽頭炎	全県	報告数	42	36	48	53	59	52
		定点当たり	0.19	0.16	0.22	0.24	0.27	0.24
	県域	報告数	2	6	9	9	24	14
		定点当たり	0.03	0.08	0.12	0.12	0.33	0.19
感染性胃腸炎	全県	報告数	1,283	1,275	1,384	1,419	1,307	1,119
		定点当たり	5.91	5.69	6.21	6.42	5.97	5.06
	県域	報告数	447	424	434	468	484	399
		定点当たり	6.21	5.81	5.95	6.41	6.63	5.47
水痘	全県	報告数	18	16	30	13	18	21
		定点当たり	0.08	0.07	0.13	0.06	0.08	0.10
	県域	報告数	6	7	9	2	5	8
		定点当たり	0.08	0.10	0.12	0.03	0.07	0.11
手足口病	全県	報告数	27	39	47	58	139	178
		定点当たり	0.12	0.17	0.21	0.26	0.63	0.81
	県域	報告数	2	4	1	7	26	62
		定点当たり	0.03	0.05	0.01	0.10	0.36	0.85
伝染性紅斑	全県	報告数	1	3	3	1	9	5
		定点当たり	0.00	0.01	0.01	0.00	0.04	0.02
	県域	報告数	-	-	1	1	2	-
		定点当たり	-	-	0.01	0.01	0.03	-
突発性発しん	全県	報告数	79	92	96	73	92	87
		定点当たり	0.36	0.41	0.43	0.33	0.42	0.39
	県域	報告数	31	28	38	21	30	32
		定点当たり	0.43	0.38	0.52	0.29	0.41	0.44

表3 5週前～今週の推移 (その2)
 (全県及び横浜市・川崎市・相模原市を除く県域)

2022年26週(06月27日～07月03日)

疾病名	項目		5週前	4週前	3週前	2週前	1週前	今週
			21週	22週	23週	24週	25週	26週
			(05月23日 ～05月29 日)	(05月30日 ～06月05 日)	(06月06日 ～06月12 日)	(06月13日 ～06月19 日)	(06月20日 ～06月26 日)	(06月27日 ～07月03 日)
ヘルパンギーナ	全県	報告数	4	10	8	15	29	50
		定点当たり	0.02	0.04	0.04	0.07	0.13	0.23
	県域	報告数	-	1	-	2	12	14
		定点当たり	-	0.01	-	0.03	0.16	0.19
流行性耳下腺炎	全県	報告数	14	9	12	10	14	9
		定点当たり	0.06	0.04	0.05	0.05	0.06	0.04
	県域	報告数	-	2	-	1	6	1
		定点当たり	-	0.03	-	0.01	0.08	0.01
急性出血性結膜炎	全県	報告数	-	1	-	-	-	-
		定点当たり	-	0.02	-	-	-	-
	県域	報告数	-	-	-	-	-	-
		定点当たり	-	-	-	-	-	-
流行性角結膜炎	全県	報告数	8	18	19	21	22	23
		定点当たり	0.16	0.36	0.38	0.43	0.44	0.45
	県域	報告数	2	9	5	11	12	12
		定点当たり	0.12	0.53	0.29	0.65	0.71	0.71
細菌性髄膜炎	全県	報告数	-	-	2	-	-	-
		定点当たり	-	-	0.18	-	-	-
	県域	報告数	-	-	-	-	-	-
		定点当たり	-	-	-	-	-	-
無菌性髄膜炎	全県	報告数	-	-	-	1	1	1
		定点当たり	-	-	-	0.08	0.09	0.09
	県域	報告数	-	-	-	-	-	-
		定点当たり	-	-	-	-	-	-
マイコプラズマ肺炎	全県	報告数	-	-	1	-	-	-
		定点当たり	-	-	0.09	-	-	-
	県域	報告数	-	-	-	-	-	-
		定点当たり	-	-	-	-	-	-
クラミジア肺炎 (オウム病を除く)	全県	報告数	-	-	-	-	-	-
		定点当たり	-	-	-	-	-	-
	県域	報告数	-	-	-	-	-	-
		定点当たり	-	-	-	-	-	-
感染性胃腸炎 (ロタウイルス)	全県	報告数	-	-	-	-	-	-
		定点当たり	-	-	-	-	-	-
	県域	報告数	-	-	-	-	-	-
		定点当たり	-	-	-	-	-	-