



神奈川県感染症発生情報 (22週報)

(2022年5月30日～2022年6月5日)

<https://www.pref.kanagawa.jp/sys/eiken>



今週の注目感染症

～百日咳～

百日咳は百日咳菌による呼吸器感染症です。現在日本では定期予防接種の対象疾患になっています。近年では乳幼児期の予防接種の効果が減弱した成人の発病がみられます。主な症状は激しい咳です。短い咳が連続的に続き、最後に大きく息を吸い込んで痰を出しておさまるといった特徴的な症状を呈します。成人は比較的軽い症状で経過しますが、乳児は無呼吸発作など重篤になる場合もあり注意が必要です。治療には抗菌薬が有効です。

～新型コロナウイルス感染症～

2022年第22週の報告数は6,939例となり、前週10,749例とくらべて減少しています(※患者情報の変更により、前週と数字が異なる場合があります)。令和4年5月20日に厚生労働省より「マスク着用の考え方及び修学前児の取扱い」が示されました。熱中症予防のためにマスクを外してもよい場面を把握し、適度な水分補給をしましょう。感染拡大を防ぐために、適切な場面でのマスク着用、手洗い、三密の回避等の基本的感染予防の徹底をお願いします。また、神奈川県が公開している情報などで感染時にとるべき行動を確認しておきましょう。

今週の全数把握対象疾患

(当該週の国による集計及び各保健福祉事務所からの報告をもとに期日を決めて集計しているため、集計数が前後することがあります。)

分類	対象疾患	内訳				神奈川県 (今週)	神奈川県 (2022年累計)
		県域	横浜市	川崎市	相模原市		
二類	結核	8	10	4	1	23	410
三類	腸管出血性大腸菌感染症		4			4	35
四類	E型肝炎		1	1		2	34
	A型肝炎		1			1	3
	レジオネラ症		1			1	33
五類	アメーバ赤痢		2		1	3	16
	カルバペネム耐性腸内細菌科細菌感染症		2	1		3	35
	後天性免疫不全症候群		1			1	15
	侵襲性肺炎球菌感染症	3				3	29
	梅毒	3	4	2		9	180
	百日咳	1		1		2	9

全数把握対象疾患情報

- ・結核23例：年齢群は10歳未満1例、20歳代3例、40歳代3例、50歳代3例、60歳代2例、70歳代4例、80歳代3例、90歳以上4例、病型は肺結核5例、肺結核およびその他の結核4例、粟粒結核・結核性脊椎炎1例、結核性リンパ節炎1例、結核性胸膜炎1例、無症状病原体保有者10例
- ・腸管出血性大腸菌感染症4例：年齢群は10歳未満1例、40歳代1例、50歳代2例、血清型・毒素型はO157VT1VT2 1例、O157VT不明 1例、O不明VT1 2例、推定感染経路は経口感染2例、不明2例、推定感染地域は神奈川県1例、日本国内都道府県不明3例
- ・E型肝炎2例：年齢群は40歳代2例、感染経路は不明2例、推定感染地域は神奈川県1例、日本国内都道府県不明1例
- ・A型肝炎1例：年齢群は70歳代、感染経路は不明、推定感染地域は日本国内都道府県不明、ワクチン接種歴は不明
- ・レジオネラ症1例：年齢群は90歳以上、病型は肺炎型、推定感染経路は水系感染、推定感染地域は不明
- ・アメーバ赤痢3例：年齢群は40歳代1例、50歳代2例、病型は腸管アメーバ症3例、推定感染経路は性的接触2例、不明1例、推定感染地域は神奈川県1例、日本国内都道府県不明1例、不明1例
- ・カルバペネム耐性腸内細菌科細菌感染症3例：年齢群は40歳代1例、50歳代2例、菌種は*Klebsiella aerogenes* 1例、*Enterobacter cloacae* 1例、*Klebsiella pneumoniae* 1例、推定感染経路は医療器具関連感染2例、不明1例、推定感染地域は神奈川県1例、日本都道府県不明2例
- ・後天性免疫不全症候群1例：年齢群は30歳代、病名は無症候性キャリア、推定感染経路はその他、感染地域は不明
- ・侵襲性肺炎球菌感染症3例：年齢群は10歳未満2例、30歳代1例、感染経路は不明3例、推定感染地域は神奈川県3例、ワクチン接種歴は有り1例、無し1例、不明1例
- ・梅毒9例：年齢群は20歳代5例、30歳代1例、50歳代3例、病型は早期顕性梅毒Ⅰ期5例、早期顕性梅毒Ⅱ期3例、無症状病原体保有者1例、推定感染経路は性的接触9例、推定感染地域は神奈川県8例、埼玉県1例
- ・百日咳2例：年齢群は30歳代1例、60歳代1例、推定感染経路は家族内感染1例、不明1例、推定感染地域は東京都または神奈川県1例、不明1例、ワクチン接種歴は不明2例

新型インフルエンザ等感染症

新型コロナウイルス感染症 6,939例

今週の定点把握対象疾患

- ・今週は、定点当たり報告数が注意報・警報レベルを超える疾患はありませんでした。

神奈川県感染症情報センター

神奈川県衛生研究所 企画情報部 衛生情報課

TEL:0467-83-4400(代表)

FAX:0467-89-5211(企画情報部)

感染症発生動向調査事業は「感染症の予防及び感染症の患者に対する医療に関する法律」によって行われています。

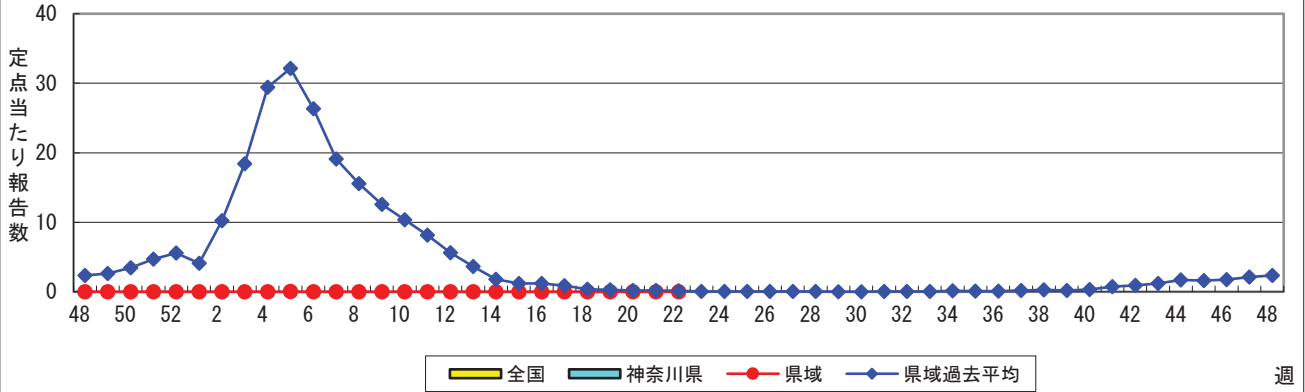
*県域とは、神奈川県内の市町村のうち横浜市、川崎市、相模原市を除いた地域です

感染症発生動向調査: 週報対象疾患の時系列グラフ

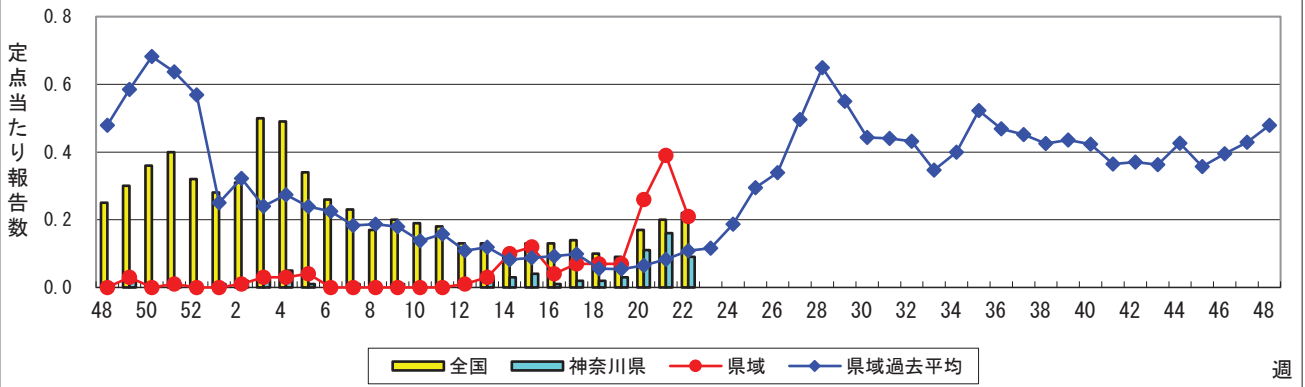
※疾患名の括弧書きは、一般名称であり、正式名称ではありません。 2022年22週

※神奈川県&県域(横浜市・川崎市・相模原市を除く)のデータです。(05月30日~06月05日)

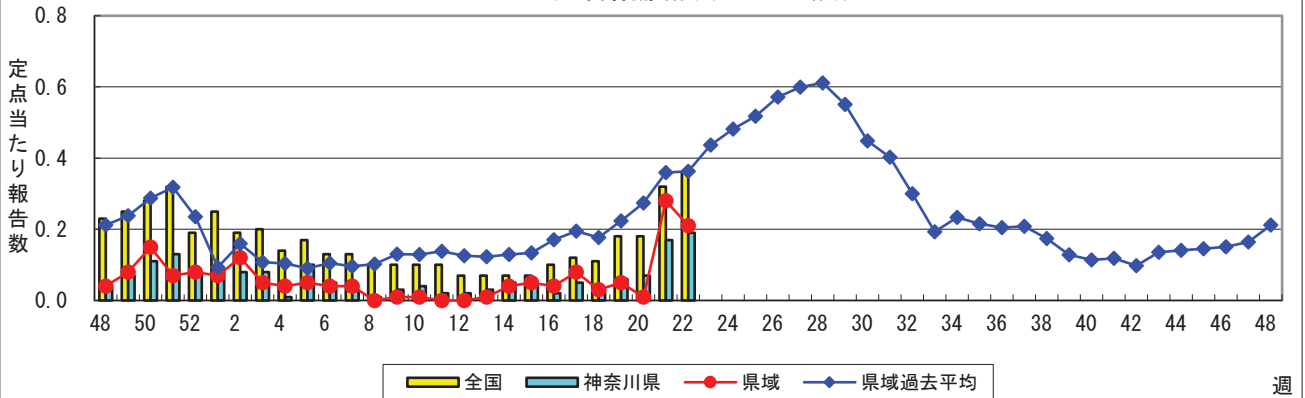
インフルエンザ(高病原性鳥インフルエンザを除く)



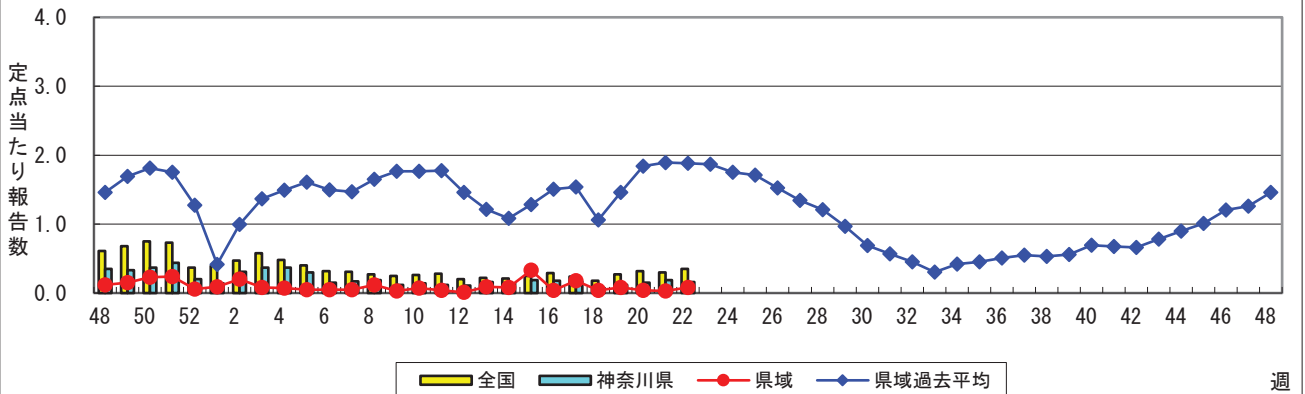
RSウイルス感染症



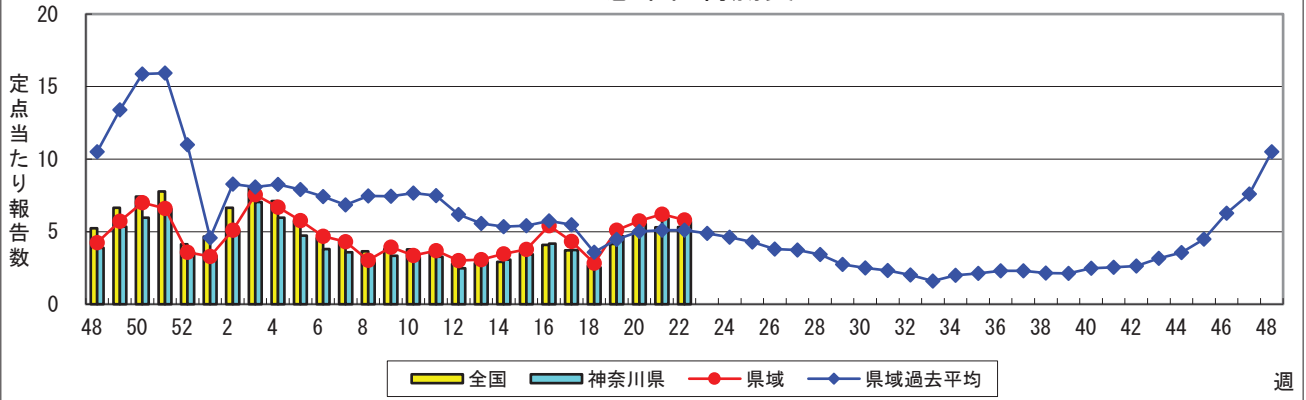
咽頭結膜熱(プール熱)



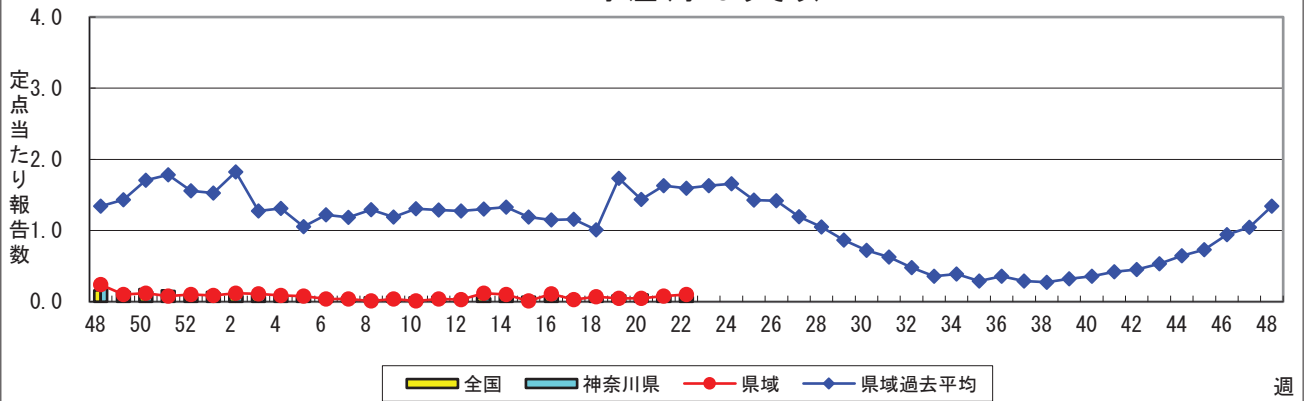
A群溶血性レンサ球菌咽頭炎



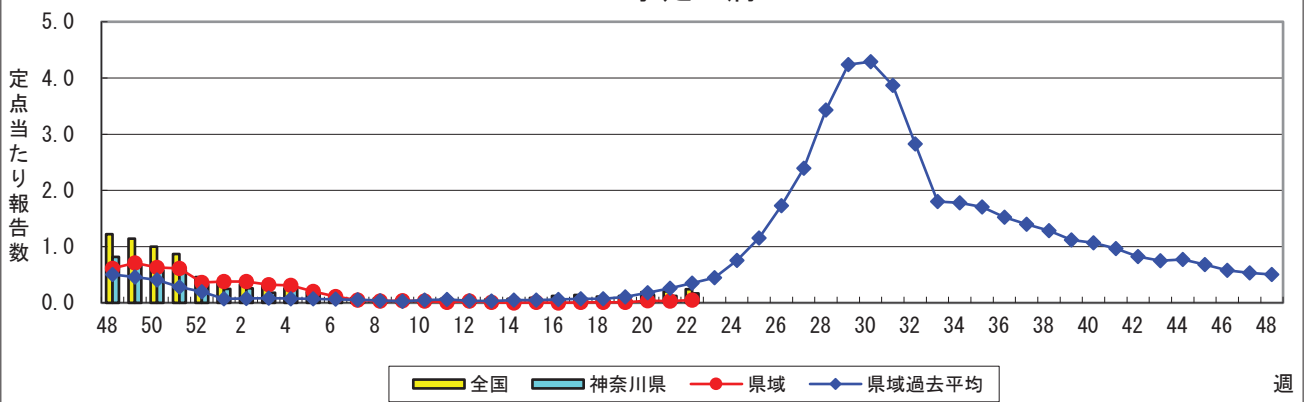
感染性胃腸炎



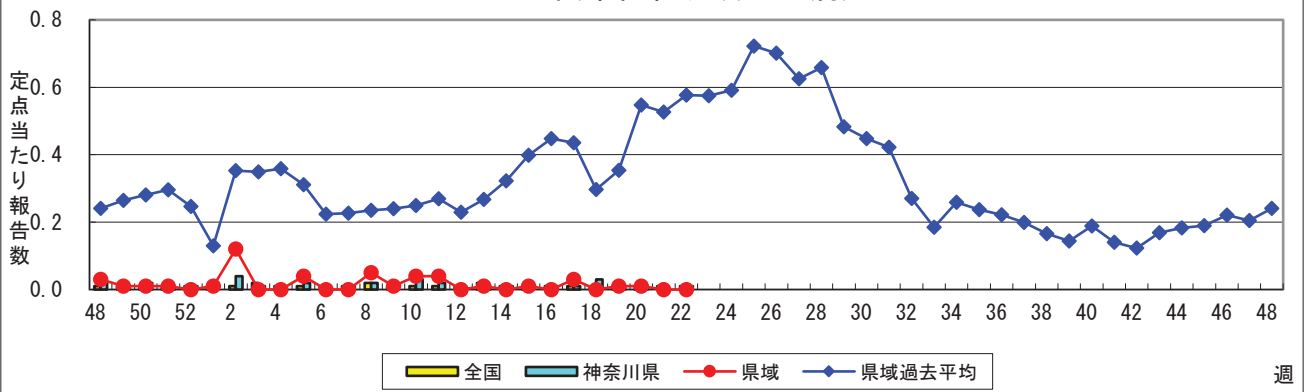
水痘(水ぼうそう)



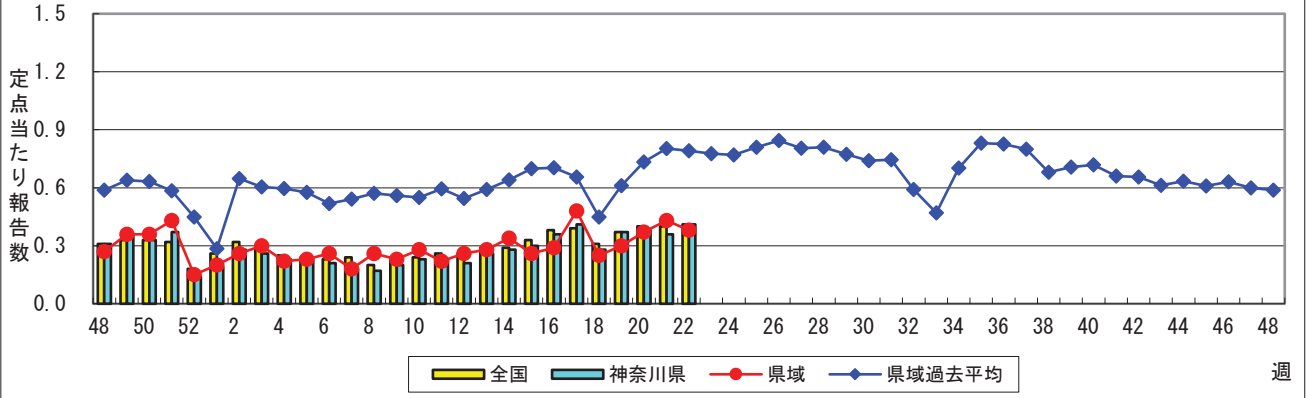
手足口病



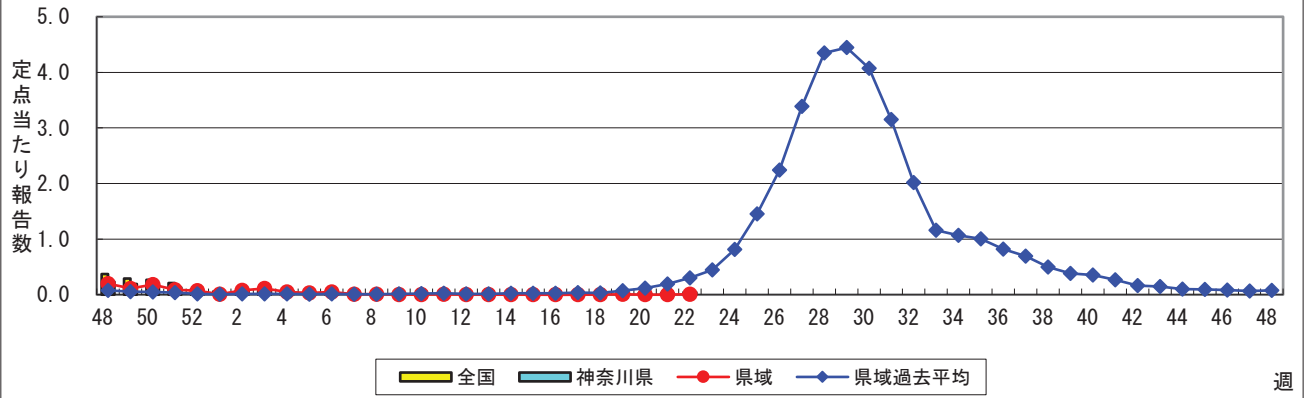
伝染性紅斑(リンゴ病)



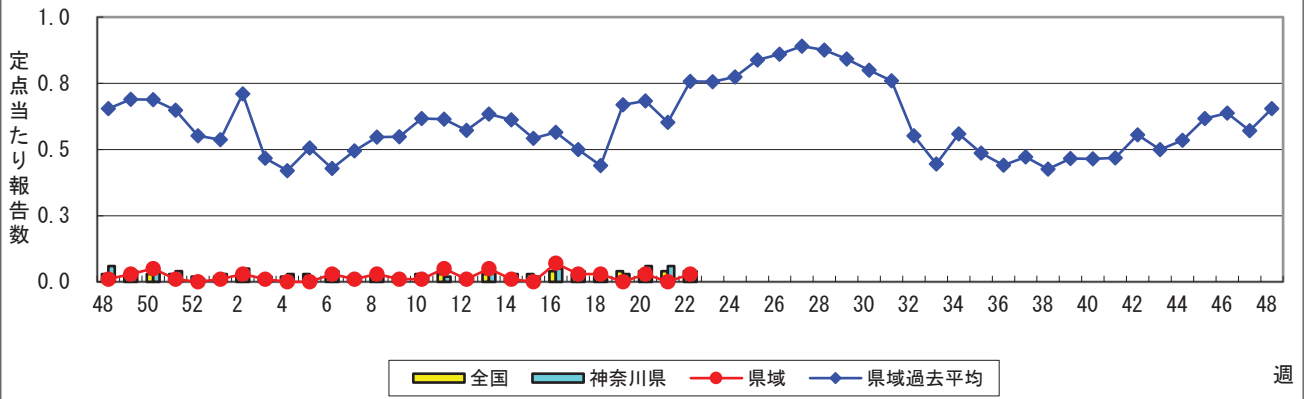
突発性発しん



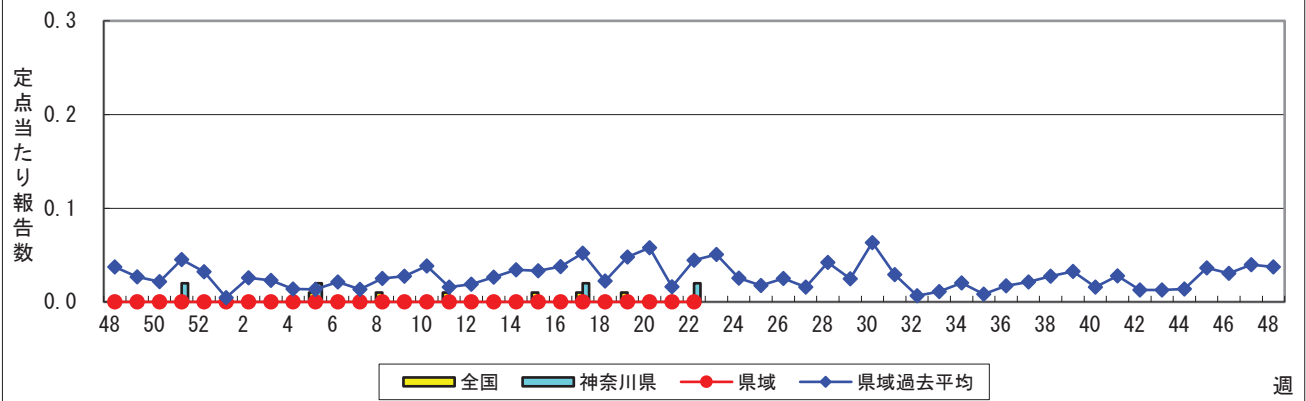
ヘルパンギーナ



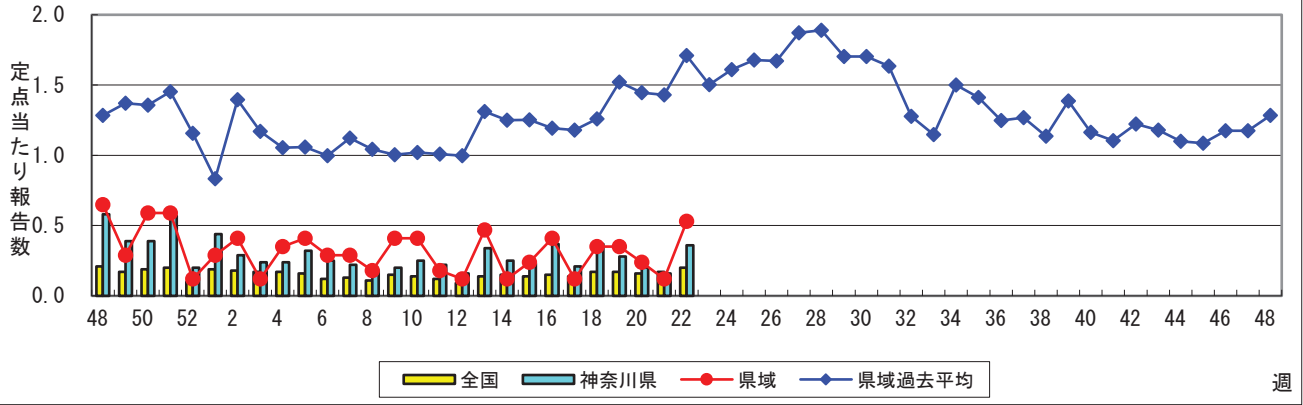
流行性耳下腺炎(おたふくかぜ)



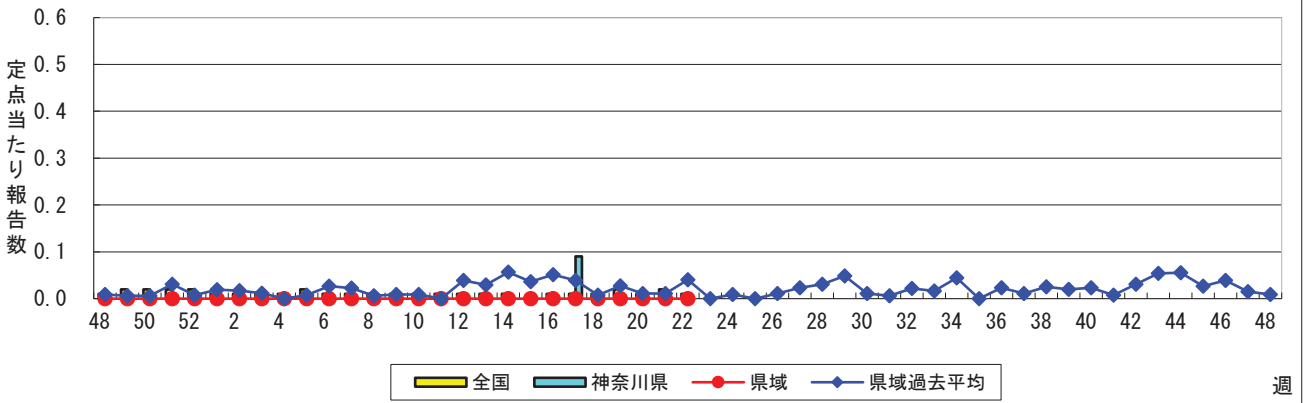
急性出血性結膜炎



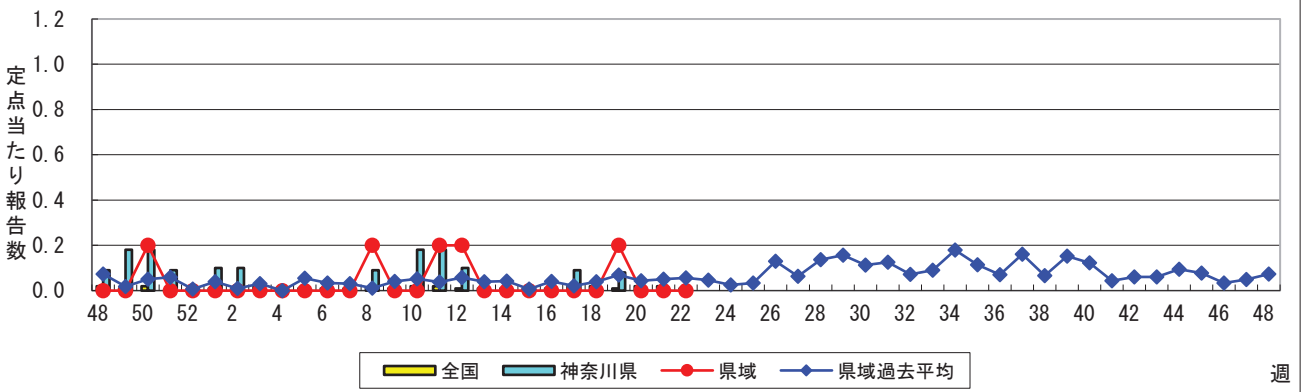
流行性角結膜炎



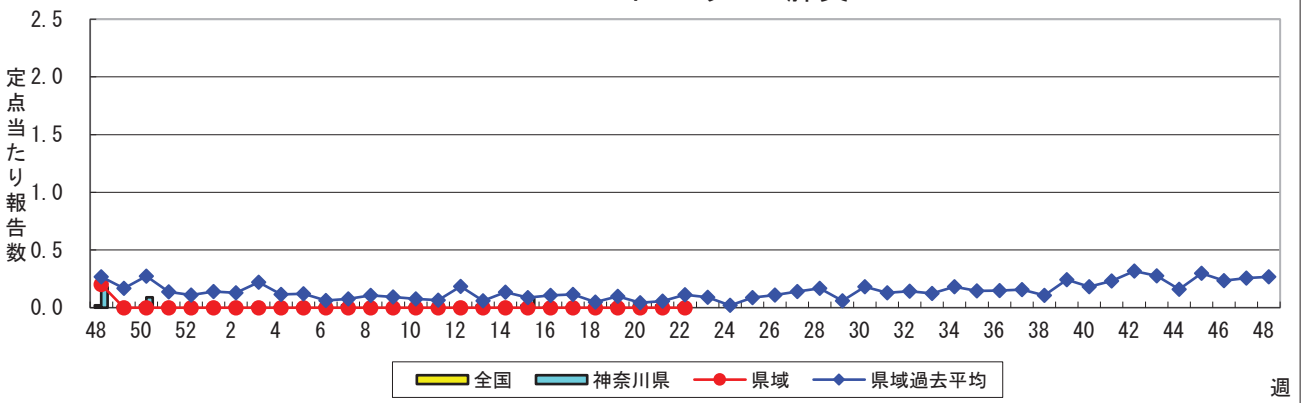
細菌性髄膜炎



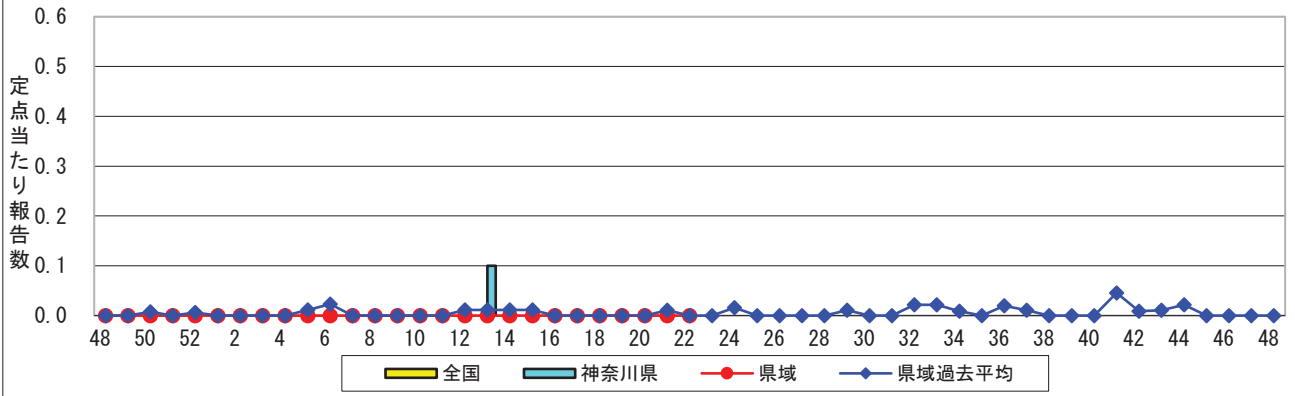
無菌性髄膜炎



マイコプラズマ肺炎



クラミジア肺炎(オウム病を除く)



感染性胃腸炎(ロタウイルス)

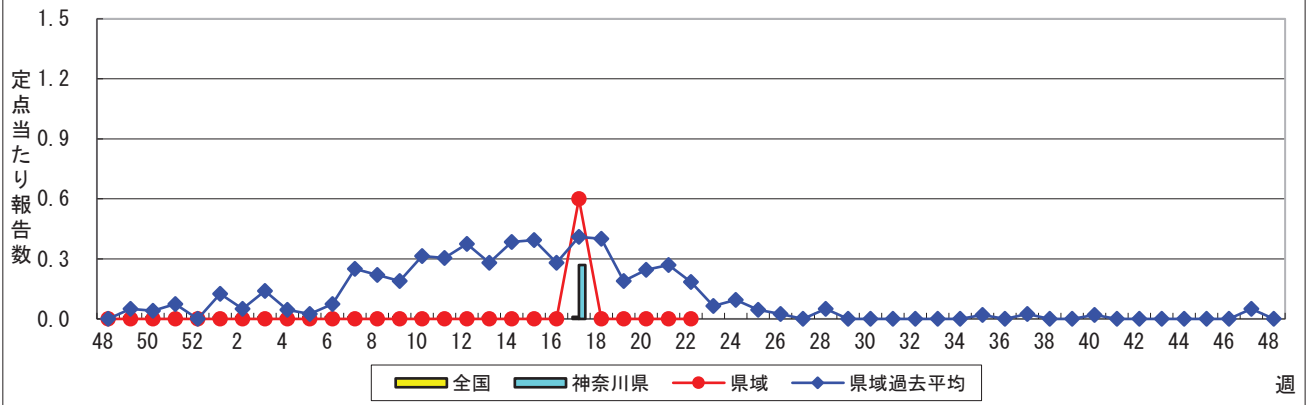


表1 報告数・定点当たり報告数 疾病、政令市・保健所別 (その1)

2022年22週(05月30日~06月05日)

神奈川県	インフルエンザ (高病原性鳥インフルエンザを 除く)		RSウイルス感染症		咽頭結膜熱		A群溶血性レンサ球菌 咽頭炎		感染性胃腸炎	
	報告数	定点当たり	報告数	定点当たり	報告数	定点当たり	報告数	定点当たり	報告数	定点当たり
全県	1	0.00	20	0.09	42	0.19	36	0.16	1,275	5.69
横浜市	-	-	5	0.06	16	0.19	7	0.08	437	5.08
川崎市	1	0.02	-	-	11	0.30	9	0.24	228	6.16
相模原市	-	-	-	-	-	-	14	0.50	186	6.64
県域 (横浜市、川崎市、相模原市を除く)	-	-	15	0.21	15	0.21	6	0.08	424	5.81
横須賀市	-	-	1	0.11	-	-	-	-	41	4.56
藤沢市	-	-	1	0.10	2	0.20	-	-	44	4.40
茅ヶ崎市	-	-	-	-	-	-	-	-	54	7.71
平塚	-	-	4	0.57	-	-	-	-	44	6.29
平塚 秦野センター	-	-	3	0.50	2	0.33	2	0.33	55	9.17
鎌倉	-	-	6	1.00	-	-	-	-	24	4.00
鎌倉 三崎センター	-	-	-	-	3	1.50	-	-	5	2.50
小田原	-	-	-	-	-	-	-	-	32	5.33
小田原 足柄上センター	-	-	-	-	-	-	-	-	1	0.33
厚木	-	-	-	-	8	0.80	2	0.20	92	9.20
厚木 大和センター	-	-	-	-	-	-	2	0.29	32	4.57

神奈川県	水痘		手足口病		伝染性紅斑		突発性発しん	
	報告数	定点当たり	報告数	定点当たり	報告数	定点当たり	報告数	定点当たり
全県	16	0.07	39	0.17	3	0.01	92	0.41
横浜市	9	0.10	28	0.33	2	0.02	39	0.45
川崎市	-	-	3	0.08	1	0.03	16	0.43
相模原市	-	-	4	0.14	-	-	9	0.32
県域 (横浜市、川崎市、相模原市を除く)	7	0.10	4	0.05	-	-	28	0.38
横須賀市	-	-	-	-	-	-	3	0.33
藤沢市	1	0.10	2	0.20	-	-	9	0.90
茅ヶ崎市	-	-	-	-	-	-	1	0.14
平塚	1	0.14	1	0.14	-	-	2	0.29
平塚 秦野センター	1	0.17	-	-	-	-	6	1.00
鎌倉	-	-	-	-	-	-	1	0.17
鎌倉 三崎センター	-	-	-	-	-	-	-	-
小田原	-	-	-	-	-	-	1	0.17
小田原 足柄上センター	-	-	-	-	-	-	-	-
厚木	2	0.20	-	-	-	-	4	0.40
厚木 大和センター	2	0.29	1	0.14	-	-	1	0.14

神奈川県	ヘルパンギーナ		流行性耳下腺炎		急性出血性結膜炎		流行性角結膜炎		細菌性髄膜炎	
	報告数	定点当たり	報告数	定点当たり	報告数	定点当たり	報告数	定点当たり	報告数	定点当たり
全県	10	0.04	9	0.04	1	0.02	18	0.36	-	-
横浜市	5	0.06	3	0.03	1	0.05	2	0.10	-	-
川崎市	2	0.05	4	0.11	-	-	3	0.33	-	-
相模原市	2	0.07	-	-	-	-	4	1.00	-	-
県域 (横浜市、川崎市、相模原市を除く)	1	0.01	2	0.03	-	-	9	0.53	-	-
横須賀市	-	-	-	-	-	-	3	1.50	-	-
藤沢市	-	-	-	-	-	-	-	-	-	-
茅ヶ崎市	-	-	-	-	-	-	-	-
平塚	-	-	1	0.14	-	-	-	-	-	-
平塚 秦野センター	-	-	1	0.17	-	-	-	-
鎌倉	-	-	-	-	-	-	-	-
鎌倉 三崎センター	-	-	-	-
小田原	1	0.17	-	-	-	-	-	-
小田原 足柄上センター	-	-	-	-	-	-
厚木	-	-	-	-	-	-	6	2.00	-	-
厚木 大和センター	-	-	-	-	-	-	-	-

表2 報告数・定点当たり報告数、疾病・年齢階級別
(全県及び横浜市・川崎市・相模原市を除く県域) (その1)

2022年22週(05月30日～06月05日)

*表2は、各保健福祉事務所からの最新の報告をもとに作成しているため、国の還元データである表1および表3の数値と一致しないことがあります。

インフルエンザ定点	項目	合計	～5か月	～11か月	1歳	2	3	4	5	6	7	8
インフルエンザ (高病原性鳥インフル エンザを除く)	全国	報告数	2	-	-	1	1	-	-	-	-	-
		定点当たり	0.00	-	-	0.00	0.00	-	-	-	-	-
	全県	報告数	1	-	-	1	-	-	-	-	-	-
		定点当たり	0.00	-	-	0.00	-	-	-	-	-	-
	県域	報告数	-	-	-	-	-	-	-	-	-	-
		定点当たり	-	-	-	-	-	-	-	-	-	-

小児科定点	項目	合計	～5か月	～11か月	1歳	2	3	4	5	6	7	8	
RSウイルス 感染症	全国	報告数	695	51	83	229	161	114	36	13	-	3	1
		定点当たり	0.22	0.02	0.03	0.07	0.05	0.04	0.01	0.00	-	0.00	0.00
	全県	報告数	20	1	6	8	3	1	1	-	-	-	-
		定点当たり	0.09	0.00	0.03	0.04	0.01	0.00	0.00	-	-	-	-
	県域	報告数	15	-	4	6	3	1	1	-	-	-	-
		定点当たり	0.21	-	0.05	0.08	0.04	0.01	0.01	-	-	-	-
咽頭結膜熱	全国	報告数	1,141	4	150	545	219	108	42	38	8	3	6
		定点当たり	0.36	0.00	0.05	0.17	0.07	0.03	0.01	0.01	0.00	0.00	0.00
	全県	報告数	42	-	10	13	8	3	2	2	-	-	2
		定点当たり	0.19	-	0.04	0.06	0.04	0.01	0.01	0.01	-	-	0.01
	県域	報告数	15	-	4	3	4	1	-	-	-	-	2
		定点当たり	0.21	-	0.05	0.04	0.05	0.01	-	-	-	-	0.03
A群溶血性 レンサ球菌 咽頭炎	全国	報告数	1,090	-	23	75	99	140	105	144	95	72	62
		定点当たり	0.35	-	0.01	0.02	0.03	0.04	0.03	0.05	0.03	0.02	0.02
	全県	報告数	36	-	1	-	1	4	6	8	3	1	1
		定点当たり	0.16	-	0.00	-	0.00	0.02	0.03	0.04	0.01	0.00	0.00
	県域	報告数	6	-	-	-	1	-	2	-	2	-	-
		定点当たり	0.08	-	-	-	0.01	-	0.03	-	0.03	-	-
感染性胃腸炎	全国	報告数	16,759	122	1,206	3,058	2,476	2,260	1,697	1,391	883	630	497
		定点当たり	5.32	0.04	0.38	0.97	0.79	0.72	0.54	0.44	0.28	0.20	0.16
	全県	報告数	1,275	9	82	208	203	180	137	113	68	45	43
		定点当たり	5.69	0.04	0.37	0.93	0.91	0.80	0.61	0.50	0.30	0.20	0.19
	県域	報告数	424	2	25	67	62	65	42	34	23	18	14
		定点当たり	5.81	0.03	0.34	0.92	0.85	0.89	0.58	0.47	0.32	0.25	0.19
水痘	全国	報告数	273	7	6	23	15	10	13	27	22	33	33
		定点当たり	0.09	0.00	0.00	0.01	0.00	0.00	0.00	0.01	0.01	0.01	0.01
	全県	報告数	16	2	1	1	-	1	-	3	1	1	2
		定点当たり	0.07	0.01	0.00	0.00	-	0.00	-	0.01	0.00	0.00	0.01
	県域	報告数	7	1	-	1	-	-	-	2	-	-	2
		定点当たり	0.10	0.01	-	0.01	-	-	-	0.03	-	-	0.03

インフルエンザ定点	項目	9	10-14	15-19	20-29	30-39	40-49	50-59	60-69	70-79	80歳以上
インフルエンザ (高病原性鳥インフル エンザを除く)	全国	報告数	-	-	-	-	-	-	-	-	-
		定点当たり	-	-	-	-	-	-	-	-	-
	全県	報告数	-	-	-	-	-	-	-	-	-
		定点当たり	-	-	-	-	-	-	-	-	-
	県域	報告数	-	-	-	-	-	-	-	-	-
		定点当たり	-	-	-	-	-	-	-	-	-

小児科定点	項目	9	10-14	15-19	20歳以上
RSウイルス 感染症	全国	報告数	1	3	-
		定点当たり	0.00	0.00	-
	全県	報告数	-	-	-
		定点当たり	-	-	-
	県域	報告数	-	-	-
		定点当たり	-	-	-
咽頭結膜熱	全国	報告数	3	11	1
		定点当たり	0.00	0.00	0.00
	全県	報告数	-	2	-
		定点当たり	-	0.01	-
	県域	報告数	-	1	-
		定点当たり	-	0.01	-
A群溶血性 レンサ球菌 咽頭炎	全国	報告数	58	119	25
		定点当たり	0.02	0.04	0.01
	全県	報告数	3	5	-
		定点当たり	0.01	0.02	-
	県域	報告数	-	-	1
		定点当たり	-	-	0.01
感染性胃腸炎	全国	報告数	423	1,175	203
		定点当たり	0.13	0.37	0.06
	全県	報告数	32	62	15
		定点当たり	0.14	0.28	0.07
	県域	報告数	16	25	6
		定点当たり	0.22	0.34	0.08
水痘	全国	報告数	30	46	3
		定点当たり	0.01	0.01	0.00
	全県	報告数	1	3	-
		定点当たり	0.00	0.01	-
	県域	報告数	-	1	-
		定点当たり	-	0.01	-

表2 報告数・定点当たり報告数、疾病・年齢階級別
(全県及び横浜市・川崎市・相模原市を除く県域) (その2)

2022年22週(05月30日～06月05日)

*表2は、各保健福祉事務所からの最新の報告をもとに作成しているため、国の還元データである表1および表3の数値と一致しないことがあります。

小児科定点		項目	合計	～5か月	～11か月	1歳
手足口病	全国	報告数	742	7	82	286
		定点当たり	0.24	0.00	0.03	0.09
	全県	報告数	39	-	2	13
		定点当たり	0.17	-	0.01	0.06
	県域	報告数	4	-	1	2
		定点当たり	0.05	-	0.01	0.03
伝染性紅斑	全国	報告数	41	1	6	14
		定点当たり	0.01	0.00	0.00	0.00
	全県	報告数	3	-	1	1
		定点当たり	0.01	-	0.00	0.00
	県域	報告数	-	-	-	-
		定点当たり	-	-	-	-
突発性発しん	全国	報告数	1,302	10	368	723
		定点当たり	0.41	0.00	0.12	0.23
	全県	報告数	92	1	23	52
		定点当たり	0.41	0.00	0.10	0.23
	県域	報告数	28	1	3	19
		定点当たり	0.38	0.01	0.04	0.26
ヘルパンギーナ	全国	報告数	123	2	12	32
		定点当たり	0.04	0.00	0.00	0.01
	全県	報告数	10	-	-	3
		定点当たり	0.04	-	-	0.01
	県域	報告数	1	-	-	-
		定点当たり	0.01	-	-	-
流行性耳下腺炎	全国	報告数	128	-	-	2
		定点当たり	0.04	-	-	0.00
	全県	報告数	9	-	-	1
		定点当たり	0.04	-	-	0.00
	県域	報告数	2	-	-	-
		定点当たり	0.03	-	-	-

小児科定点		項目	2	3	4	5	6	7	8	9	10-14	15-19	20歳以上
手足口病	全国	報告数	188	87	34	24	10	3	6	5	5	-	5
		定点当たり	0.06	0.03	0.01	0.01	0.00	0.00	0.00	0.00	0.00	-	0.00
	全県	報告数	12	6	4	1	-	-	1	-	-	-	-
		定点当たり	0.05	0.03	0.02	0.00	-	-	0.00	-	-	-	-
	県域	報告数	1	-	-	-	-	-	-	-	-	-	-
		定点当たり	0.01	-	-	-	-	-	-	-	-	-	-
伝染性紅斑	全国	報告数	2	2	5	5	1	2	1	1	1	-	-
		定点当たり	0.00	0.00	0.00	0.00	0.00	0.00	0.00	0.00	0.00	0.00	-
	全県	報告数	-	-	-	1	-	-	-	-	-	-	-
		定点当たり	-	-	-	0.00	-	-	-	-	-	-	-
	県域	報告数	-	-	-	-	-	-	-	-	-	-	-
		定点当たり	-	-	-	-	-	-	-	-	-	-	-
突発性発しん	全国	報告数	129	41	21	8	-	1	-	1	-	-	
		定点当たり	0.04	0.01	0.01	0.00	-	-	0.00	-	0.00	-	-
	全県	報告数	10	2	3	-	-	-	1	-	-	-	
		定点当たり	0.04	0.01	0.01	-	-	-	0.00	-	-	-	
	県域	報告数	4	1	-	-	-	-	-	-	-	-	
		定点当たり	0.05	0.01	-	-	-	-	-	-	-	-	
ヘルパンギーナ	全国	報告数	33	16	10	6	5	-	-	2	2	-	3
		定点当たり	0.01	0.01	0.00	0.00	0.00	0.00	-	-	0.00	0.00	-
	全県	報告数	1	4	1	1	-	-	-	-	-	-	-
		定点当たり	0.00	0.02	0.00	0.00	-	-	-	-	-	-	-
	県域	報告数	-	1	-	-	-	-	-	-	-	-	-
		定点当たり	-	0.01	-	-	-	-	-	-	-	-	-
流行性耳下腺炎	全国	報告数	4	5	18	19	20	16	15	11	17	1	-
		定点当たり	0.00	0.00	0.01	0.01	0.01	0.01	0.00	0.00	0.00	0.01	0.00
	全県	報告数	-	-	2	3	-	1	1	-	1	-	-
		定点当たり	-	-	0.01	0.01	-	0.00	0.00	-	0.00	-	-
	県域	報告数	-	-	-	1	-	1	-	-	-	-	-
		定点当たり	-	-	-	0.01	-	0.01	-	-	-	-	-

表2 報告数・定点当たり報告数、疾病・年齢階級別
(全県及び横浜市・川崎市・相模原市を除く県域) (その3)

2022年22週(05月30日~06月05日)

*表2は、各保健福祉事務所からの最新の報告をもとに作成しているため、国の還元データである表1および表3の数値と一致しないことがあります。

眼科定点		項目	合計	~5か月	~11か月	1歳	2	3	4	5	6	7	8
急性出血性結膜炎	全国	報告数	2	-	-	-	-	-	-	-	-	-	-
		定点当たり	0.00	-	-	-	-	-	-	-	-	-	-
	全県	報告数	1	-	-	-	-	-	-	-	-	-	-
		定点当たり	0.02	-	-	-	-	-	-	-	-	-	-
	県域	報告数	-	-	-	-	-	-	-	-	-	-	-
		定点当たり	-	-	-	-	-	-	-	-	-	-	-
流行性角結膜炎	全国	報告数	136	-	1	2	4	7	4	1	1	1	2
		定点当たり	0.20	-	0.00	0.00	0.01	0.01	0.01	0.00	0.00	0.00	0.00
	全県	報告数	18	-	-	-	-	1	2	-	-	-	-
		定点当たり	0.36	-	-	-	-	0.02	0.04	-	-	-	-
	県域	報告数	9	-	-	-	-	1	1	-	-	-	-
		定点当たり	0.53	-	-	-	-	0.06	0.06	-	-	-	-

基幹定点(週報)		項目	合計	0歳	1-4	5-9	10-14	15-19	20-24	25-29	30-34	35-39	40-44
細菌性髄膜炎	全国	報告数	5	2	-	-	-	-	-	-	-	-	-
		定点当たり	0.01	0.00	-	-	-	-	-	-	-	-	-
	全県	報告数	-	-	-	-	-	-	-	-	-	-	-
		定点当たり	-	-	-	-	-	-	-	-	-	-	-
	県域	報告数	-	-	-	-	-	-	-	-	-	-	-
		定点当たり	-	-	-	-	-	-	-	-	-	-	-
無菌性髄膜炎	全国	報告数	5	-	-	-	-	-	-	1	2	1	1
		定点当たり	0.01	-	-	-	-	-	-	0.00	0.00	0.00	0.00
	全県	報告数	-	-	-	-	-	-	-	-	-	-	-
		定点当たり	-	-	-	-	-	-	-	-	-	-	-
	県域	報告数	-	-	-	-	-	-	-	-	-	-	-
		定点当たり	-	-	-	-	-	-	-	-	-	-	-
マイコプラズマ肺炎	全国	報告数	8	-	2	1	-	3	-	-	-	-	-
		定点当たり	0.02	-	0.00	0.00	-	0.01	-	-	-	-	-
	全県	報告数	-	-	-	-	-	-	-	-	-	-	-
		定点当たり	-	-	-	-	-	-	-	-	-	-	-
	県域	報告数	-	-	-	-	-	-	-	-	-	-	-
		定点当たり	-	-	-	-	-	-	-	-	-	-	-
クラミジア肺炎(オウム病を除く)	全国	報告数	1	-	-	-	-	-	-	-	-	-	-
		定点当たり	0.00	-	-	-	-	-	-	-	-	-	-
	全県	報告数	-	-	-	-	-	-	-	-	-	-	-
		定点当たり	-	-	-	-	-	-	-	-	-	-	-
	県域	報告数	-	-	-	-	-	-	-	-	-	-	-
		定点当たり	-	-	-	-	-	-	-	-	-	-	-
感染性胃腸炎(ロタウイルス)	全国	報告数	-	-	-	-	-	-	-	-	-	-	-
		定点当たり	-	-	-	-	-	-	-	-	-	-	-
	全県	報告数	-	-	-	-	-	-	-	-	-	-	-
		定点当たり	-	-	-	-	-	-	-	-	-	-	-
	県域	報告数	-	-	-	-	-	-	-	-	-	-	-
		定点当たり	-	-	-	-	-	-	-	-	-	-	-

眼科定点		項目	9	10-14	15-19	20-29	30-39	40-49	50-59	60-69	70歳以上
急性出血性結膜炎	全国	報告数	-	-	-	1	-	-	-	1	-
		定点当たり	-	-	-	0.00	-	-	-	0.00	-
	全県	報告数	-	-	-	1	-	-	-	-	-
		定点当たり	-	-	-	0.02	-	-	-	-	-
	県域	報告数	-	-	-	-	-	-	-	-	-
		定点当たり	-	-	-	-	-	-	-	-	-
流行性角結膜炎	全国	報告数	2	5	8	19	18	17	19	13	12
		定点当たり	0.00	0.01	0.01	0.03	0.03	0.02	0.03	0.02	0.02
	全県	報告数	-	1	1	3	3	1	4	1	1
		定点当たり	-	0.02	0.02	0.06	0.06	0.02	0.08	0.02	0.02
	県域	報告数	-	-	1	1	1	-	3	1	-
		定点当たり	-	-	0.06	0.06	0.06	-	0.18	0.06	-

基幹定点(週報)		項目	45-49	50-54	55-59	60-64	65-69	70歳以上	
細菌性髄膜炎	全国	報告数	-	-	-	-	1	2	
		定点当たり	-	-	-	-	0.00	0.00	
	全県	報告数	-	-	-	-	-	-	
		定点当たり	-	-	-	-	-	-	
	県域	報告数	-	-	-	-	-	-	
		定点当たり	-	-	-	-	-	-	
無菌性髄膜炎	全国	報告数	-	-	-	-	-	-	
		定点当たり	-	-	-	-	-	-	
	全県	報告数	-	-	-	-	-	-	
		定点当たり	-	-	-	-	-	-	
	県域	報告数	-	-	-	-	-	-	
		定点当たり	-	-	-	-	-	-	
マイコプラズマ肺炎	全国	報告数	-	1	-	-	-	1	
		定点当たり	-	0.00	-	-	-	-	0.00
	全県	報告数	-	-	-	-	-	-	-
		定点当たり	-	-	-	-	-	-	-
	県域	報告数	-	-	-	-	-	-	-
		定点当たり	-	-	-	-	-	-	-
クラミジア肺炎(オウム病を除く)	全国	報告数	-	-	-	-	-	1	
		定点当たり	-	-	-	-	-	-	0.00
	全県	報告数	-	-	-	-	-	-	-
		定点当たり	-	-	-	-	-	-	-
	県域	報告数	-	-	-	-	-	-	-
		定点当たり	-	-	-	-	-	-	-
感染性胃腸炎(ロタウイルス)	全国	報告数	-	-	-	-	-	-	
		定点当たり	-	-	-	-	-	-	-
	全県	報告数	-	-	-	-	-	-	-
		定点当たり	-	-	-	-	-	-	-
	県域	報告数	-	-	-	-	-	-	-
		定点当たり	-	-	-	-	-	-	-

表3 5週前～今週の推移 (その1)
 (全県及び横浜市・川崎市・相模原市を除く県域)

2022年22週(05月30日～06月05日)

疾病名	項目		5週前	4週前	3週前	2週前	1週前	今週
			17週	18週	19週	20週	21週	22週
			(04月25日 ～05月01 日)	(05月02日 ～05月08 日)	(05月09日 ～05月15 日)	(05月16日 ～05月22 日)	(05月23日 ～05月29 日)	(05月30日 ～06月05 日)
インフルエンザ (高病原性鳥インフル ンザを除く)	全県	報告数	1	-	-	-	-	1
		定点当たり	0.00	-	-	-	-	0.00
	県域	報告数	-	-	-	-	-	-
		定点当たり	-	-	-	-	-	-
RSウイルス 感染症	全県	報告数	5	5	7	24	35	20
		定点当たり	0.02	0.02	0.03	0.11	0.16	0.09
	県域	報告数	5	5	5	19	28	15
		定点当たり	0.07	0.07	0.07	0.26	0.39	0.21
咽頭結膜熱	全県	報告数	11	7	14	15	36	42
		定点当たり	0.05	0.03	0.06	0.07	0.17	0.19
	県域	報告数	6	2	4	1	20	15
		定点当たり	0.08	0.03	0.05	0.01	0.28	0.21
A群溶血性 レンサ球菌 咽頭炎	全県	報告数	35	15	26	33	42	36
		定点当たり	0.17	0.07	0.12	0.15	0.19	0.16
	県域	報告数	13	3	6	3	2	6
		定点当たり	0.18	0.04	0.08	0.04	0.03	0.08
感染性胃腸炎	全県	報告数	775	541	1,016	1,204	1,283	1,275
		定点当たり	3.74	2.55	4.68	5.55	5.91	5.69
	県域	報告数	315	204	372	419	447	424
		定点当たり	4.32	2.83	5.10	5.74	6.21	5.81
水痘	全県	報告数	6	11	19	22	18	16
		定点当たり	0.03	0.05	0.09	0.10	0.08	0.07
	県域	報告数	2	5	4	4	6	7
		定点当たり	0.03	0.07	0.05	0.05	0.08	0.10
手足口病	全県	報告数	7	6	6	30	27	39
		定点当たり	0.03	0.03	0.03	0.14	0.12	0.17
	県域	報告数	1	1	1	3	2	4
		定点当たり	0.01	0.01	0.01	0.04	0.03	0.05
伝染性紅斑	全県	報告数	2	7	3	3	1	3
		定点当たり	0.01	0.03	0.01	0.01	0.00	0.01
	県域	報告数	2	-	1	1	-	-
		定点当たり	0.03	-	0.01	0.01	-	-
突発性発しん	全県	報告数	84	59	81	82	79	92
		定点当たり	0.41	0.28	0.37	0.38	0.36	0.41
	県域	報告数	35	18	22	27	31	28
		定点当たり	0.48	0.25	0.30	0.37	0.43	0.38

表3 5週前～今週の推移 (その2)
 (全県及び横浜市・川崎市・相模原市を除く県域)

2022年22週(05月30日～06月05日)

疾病名	項目		5週前	4週前	3週前	2週前	1週前	今週
			17週	18週	19週	20週	21週	22週
			(04月25日 ～05月01 日)	(05月02日 ～05月08 日)	(05月09日 ～05月15 日)	(05月16日 ～05月22 日)	(05月23日 ～05月29 日)	(05月30日 ～06月05 日)
ヘルパンギーナ	全県	報告数	-	1	4	3	4	10
		定点当たり	-	0.00	0.02	0.01	0.02	0.04
	県域	報告数	-	-	1	-	-	1
		定点当たり	-	-	0.01	-	-	0.01
流行性耳下腺炎	全県	報告数	8	3	7	14	14	9
		定点当たり	0.04	0.01	0.03	0.06	0.06	0.04
	県域	報告数	2	2	-	2	-	2
		定点当たり	0.03	0.03	-	0.03	-	0.03
急性出血性 結膜炎	全県	報告数	1	-	-	-	-	1
		定点当たり	0.02	-	-	-	-	0.02
	県域	報告数	-	-	-	-	-	-
		定点当たり	-	-	-	-	-	-
流行性角結膜炎	全県	報告数	10	19	14	10	8	18
		定点当たり	0.21	0.37	0.28	0.20	0.16	0.36
	県域	報告数	2	6	6	4	2	9
		定点当たり	0.12	0.35	0.35	0.24	0.12	0.53
細菌性髄膜炎	全県	報告数	1	-	-	-	-	-
		定点当たり	0.09	-	-	-	-	-
	県域	報告数	-	-	-	-	-	-
		定点当たり	-	-	-	-	-	-
無菌性髄膜炎	全県	報告数	1	-	1	-	-	-
		定点当たり	0.09	-	0.08	-	-	-
	県域	報告数	-	-	1	-	-	-
		定点当たり	-	-	0.20	-	-	-
マイコプラズマ 肺炎	全県	報告数	-	-	-	-	-	-
		定点当たり	-	-	-	-	-	-
	県域	報告数	-	-	-	-	-	-
		定点当たり	-	-	-	-	-	-
クラミジア肺炎 (オウム病を 除く)	全県	報告数	-	-	-	-	-	-
		定点当たり	-	-	-	-	-	-
	県域	報告数	-	-	-	-	-	-
		定点当たり	-	-	-	-	-	-
感染性胃腸炎 (ロタウイルス)	全県	報告数	3	-	-	-	-	-
		定点当たり	0.27	-	-	-	-	-
	県域	報告数	3	-	-	-	-	-
		定点当たり	0.60	-	-	-	-	-