



## 今週の注目感染症

### ～RSウイルス感染症～

神奈川県で今週、RSウイルス感染症報告数が24件（定点当たり0.11）ありました。

RSウイルス感染症は、RSウイルスの感染による、乳幼児に多くみられる急性呼吸器感染症です。発熱、鼻水などの症状が続き、多くは軽症で治りますが、乳児（特に生後3か月未満）や基礎疾患を持つ小児が感染すると、細気管支炎や肺炎を起こして重症化するリスクが高くなります。国内では、冬に流行のピークが見られましたが、近年は7～8月頃から報告が増える傾向があります。また昨年は4月末ころから報告数が増加し感染の大流行がみられました。RSウイルスは、感染している人の咳やくしゃみに含まれるウイルスを吸い込むことや、ウイルスの付着した手で口や鼻などの粘膜を触ることで感染します。流水・石鹸による十分な手洗い、手指消毒、手を触れる場所の消毒、咳エチケット（咳・くしゃみが出る場合はマスク着用）などを行い、感染を予防しましょう。

### ～新型コロナウイルス感染症～

2022年第20週の報告数は12,720例となり、前週14,039例とくらべて減少していますが、依然として高い水準を維持しています（※患者情報の変更により、前週と数字が異なる場合があります）。感染拡大を防ぐために、マスク着用、手洗い、三密の回避等の基本的感染予防の徹底をお願いします。また、神奈川県が公開している情報などで感染時にとるべき行動を確認しておきましょう。

## 今週の全数把握対象疾患

（当該週の国による集計及び各保健福祉事務所からの報告をもとに期日を決めて集計しているため、集計数が前後することがあります。）

分類	対象疾患	内訳				神奈川県 (今週)	神奈川県 (2022年累計)
		県域	横浜市	川崎市	相模原市		
二類	結核	5	7	6	3	21	361
三類	腸管出血性大腸菌感染症	1	1		1	3	23
四類	E型肝炎	1	1			2	31
五類	ウイルス性肝炎		1			1	7
	侵襲性肺炎球菌感染症		1			1	26
	水痘（入院例）	1	1			2	11
	梅毒	3	2	1		6	158

## 全数把握対象疾患情報

- ・結核21例：年齢群は10歳代1例、20歳代2例、30歳代1例、40歳代1例、50歳代1例、60歳代3例、70歳代4例、80歳代6例、90歳以上2例、病型は肺結核9例、結核性リンパ節炎2例、結核性胸膜炎2例、無症状病原体保有者8例
- ・腸管出血性大腸菌感染症3例：年齢群は30歳代1例、50歳代1例、70歳代1例、血清型・毒素型はO157VT1VT2 1例、O157VT2 1例、O103VT1 1例、推定感染経路は経口感染1例、不明2例、推定感染地域は神奈川県1例、日本国内都道府県不明1例、不明1例
- ・E型肝炎2例：年齢群は20歳代1例、50歳代1例、推定感染経路は経口感染1例、不明1例、推定感染地域は神奈川県1例、日本国内都道府県不明1例
- ・ウイルス性肝炎1例：年齢群は30歳代、病型はB型肝炎、推定感染経路は針等の鋭利なものの刺入による感染、推定感染地域は神奈川県、B型肝炎ワクチン接種歴は不明
- ・侵襲性肺炎球菌感染症1例：年齢群は10歳未満、推定感染経路は飛沫・飛沫核感染、接触感染、推定感染地域は神奈川県、ワクチン接種歴は有り
- ・水痘（入院例）2例：年齢群は30歳代1例、90歳以上1例、病型は臨床診断例1例、検査診断例1例、推定感染経路は接触感染1例、院内感染1例、推定感染地域は神奈川県2例、ワクチン接種歴は無し1例、不明1例
- ・梅毒6例：年齢群は20歳代2例、40歳代1例、50歳代2例、70歳代1例、病型は早期顕症梅毒Ⅰ期4例、早期顕症梅毒Ⅱ期1例、無症状病原体保有者1例、推定感染経路は性的接触6例、推定感染地域は神奈川県4例、東京都1例、茨城県1例

## 新型インフルエンザ等感染症

新型コロナウイルス感染症 12,720例

## 今週の定点把握対象疾患

- ・今週は、定点当たり報告数が注意報・警報レベルを超える疾患はありませんでした。

### 神奈川県感染症情報センター

神奈川県衛生研究所 企画情報部 衛生情報課

TEL:0467-83-4400(代表)

FAX:0467-89-5211(企画情報部)

感染症発生動向調査事業は「感染症の予防及び感染症の患者に対する医療に関する法律」によって行われています。

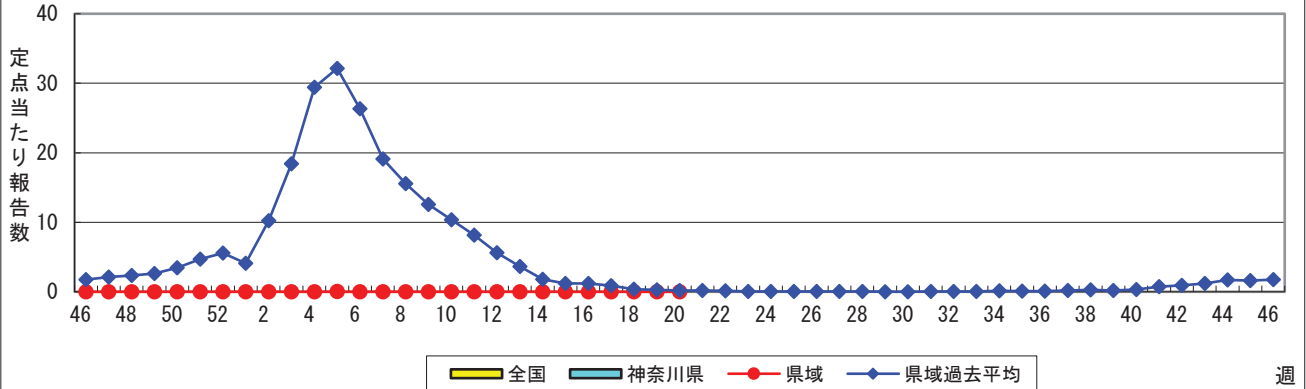
\*県域とは、神奈川県内の市町村のうち横浜市、川崎市、相模原市を除いた地域です

# 感染症発生動向調査: 週報対象疾患の時系列グラフ

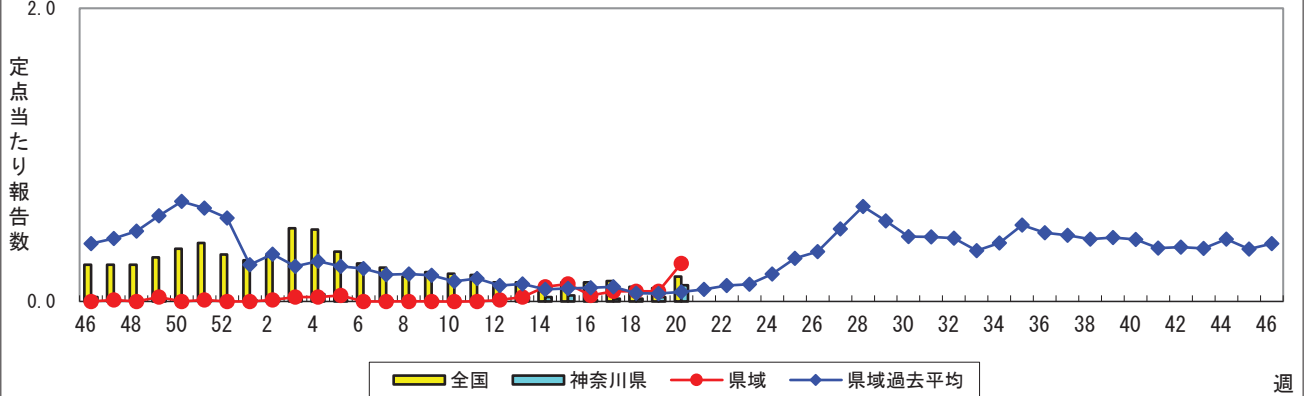
※疾患名の括弧書きは、一般名称であり、正式名称ではありません。 2022年20週

※神奈川県&県域(横浜市・川崎市・相模原市を除く)のデータです。(05月16日~05月22日)

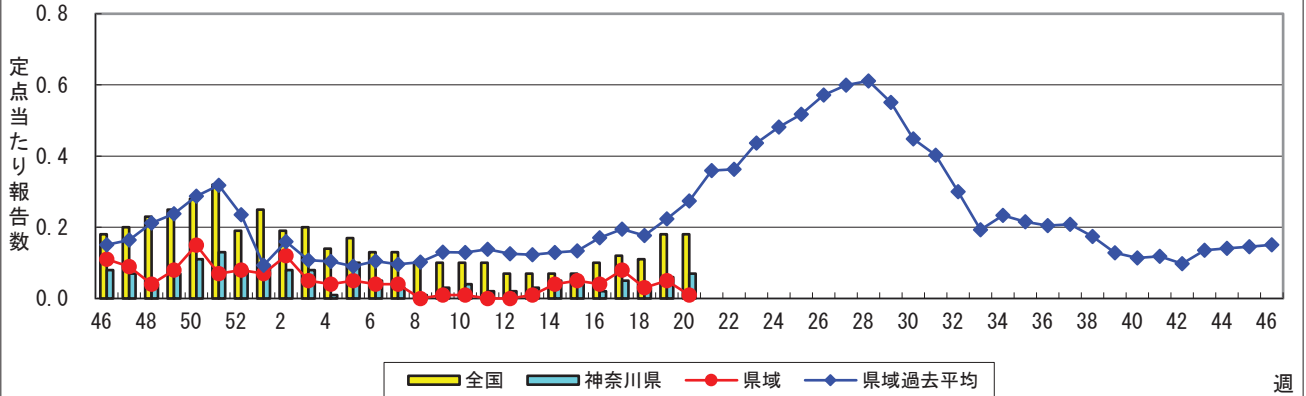
## インフルエンザ(高病原性鳥インフルエンザを除く)



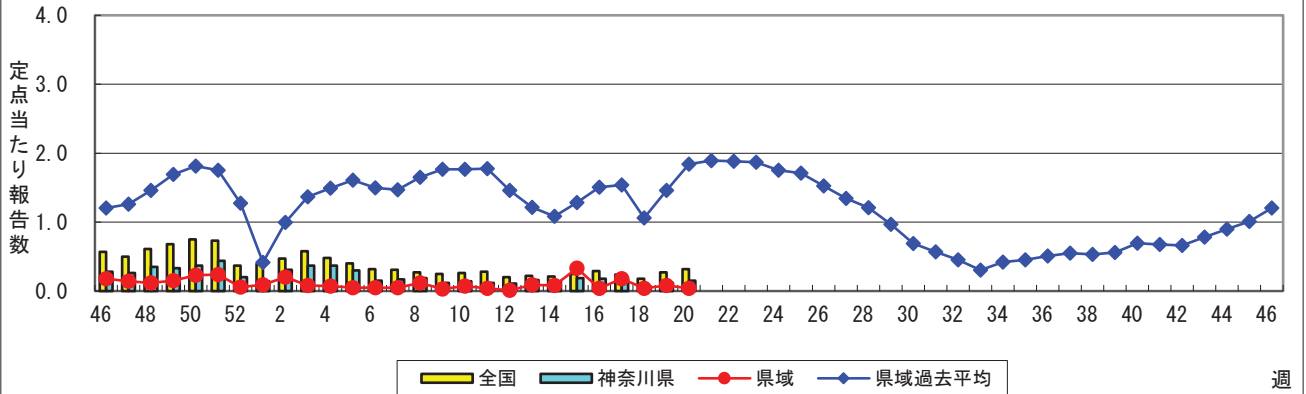
## RSウイルス感染症



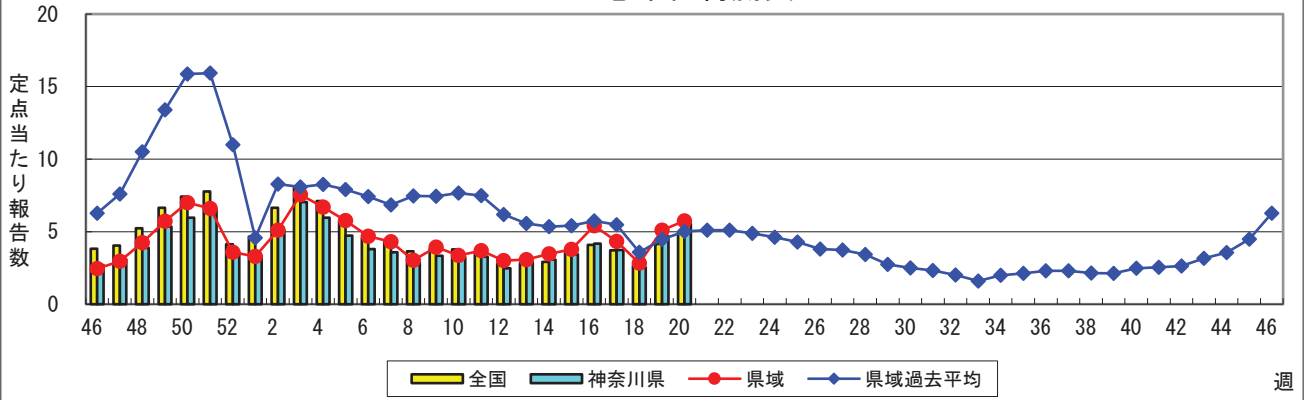
## 咽頭結膜熱(プール熱)



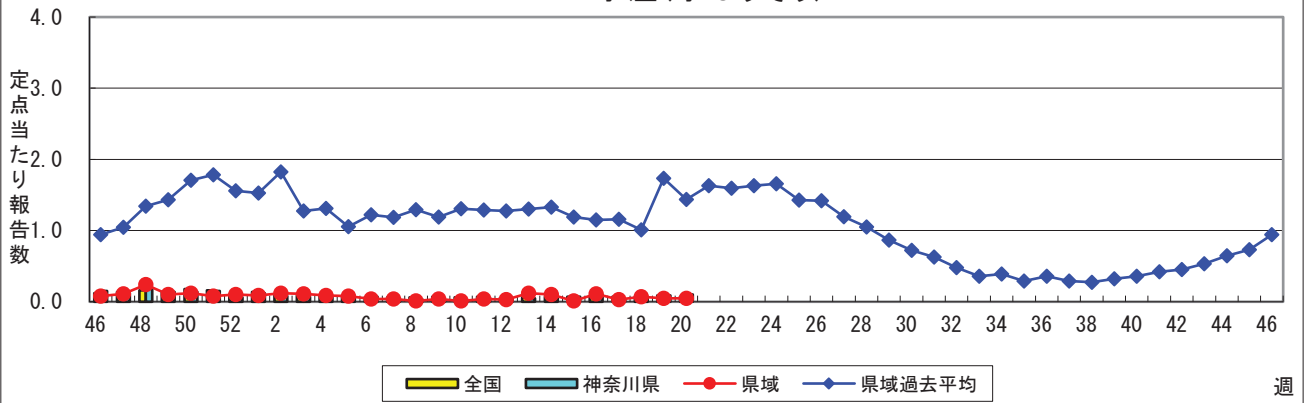
## A群溶血性レンサ球菌咽頭炎



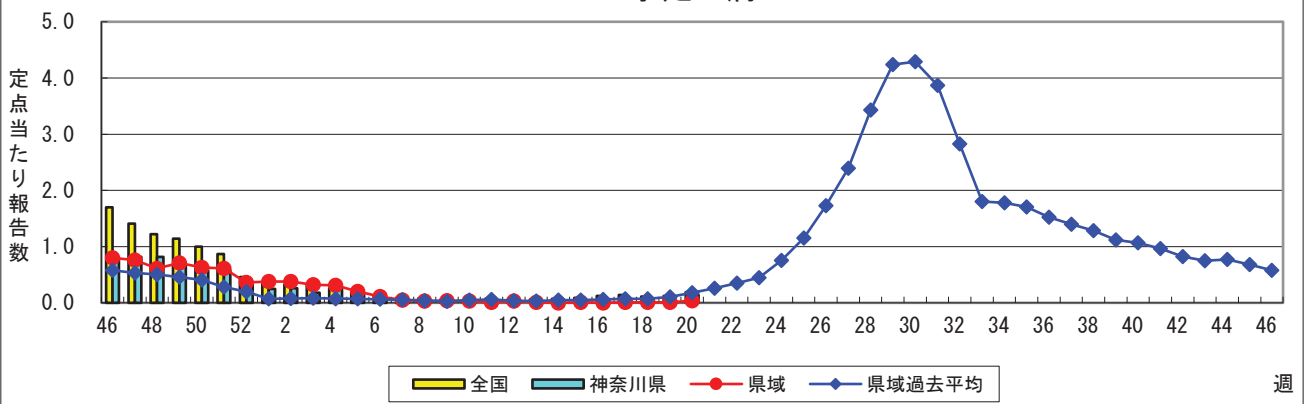
### 感染性胃腸炎



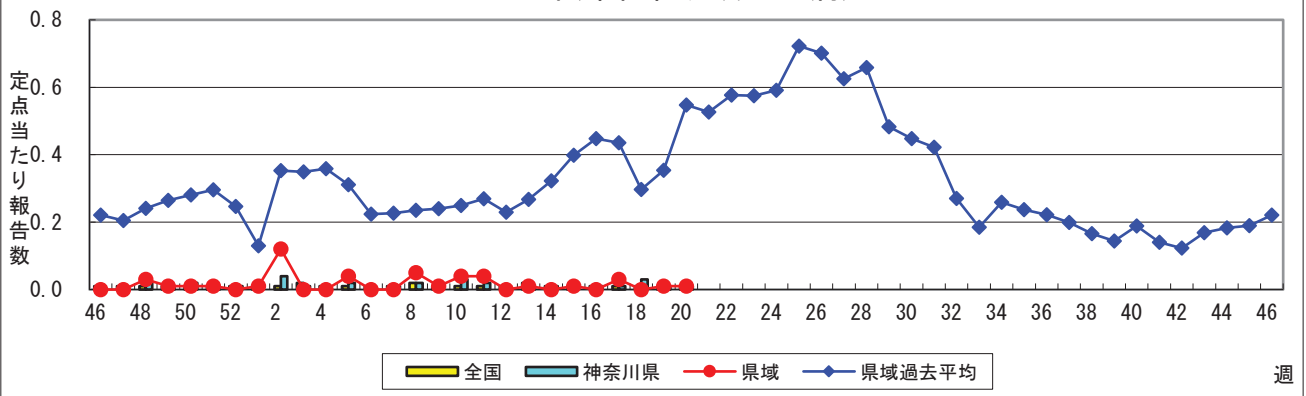
### 水痘(水ぼうそう)



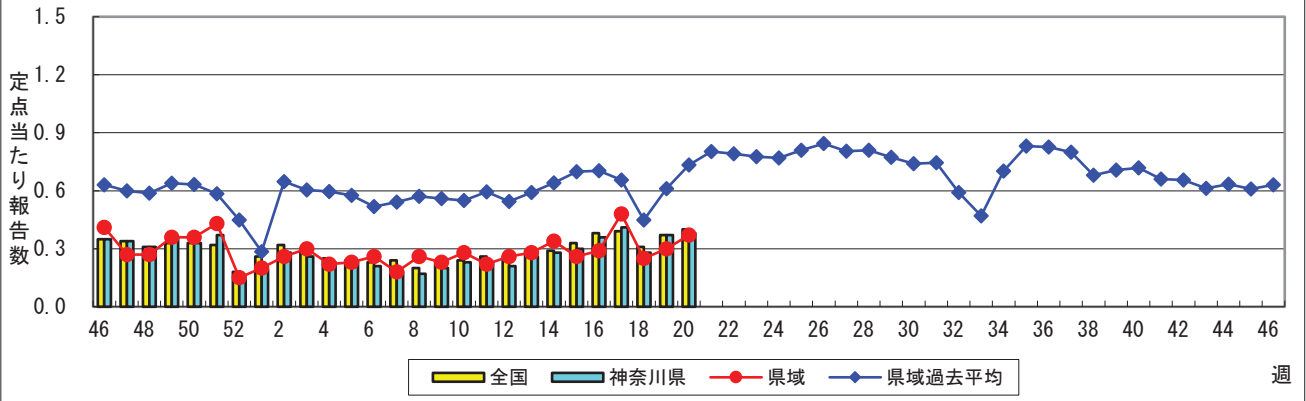
### 手足口病



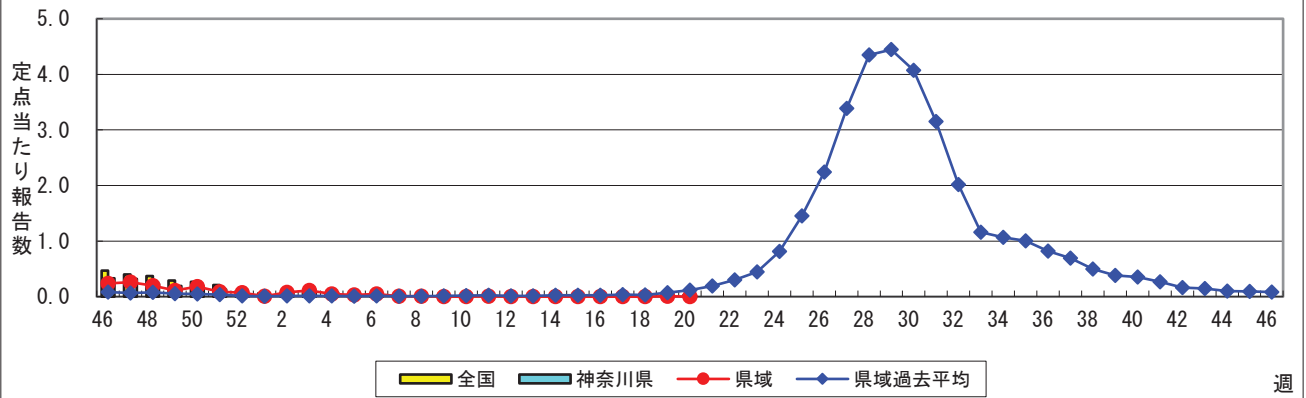
### 伝染性紅斑(リンゴ病)



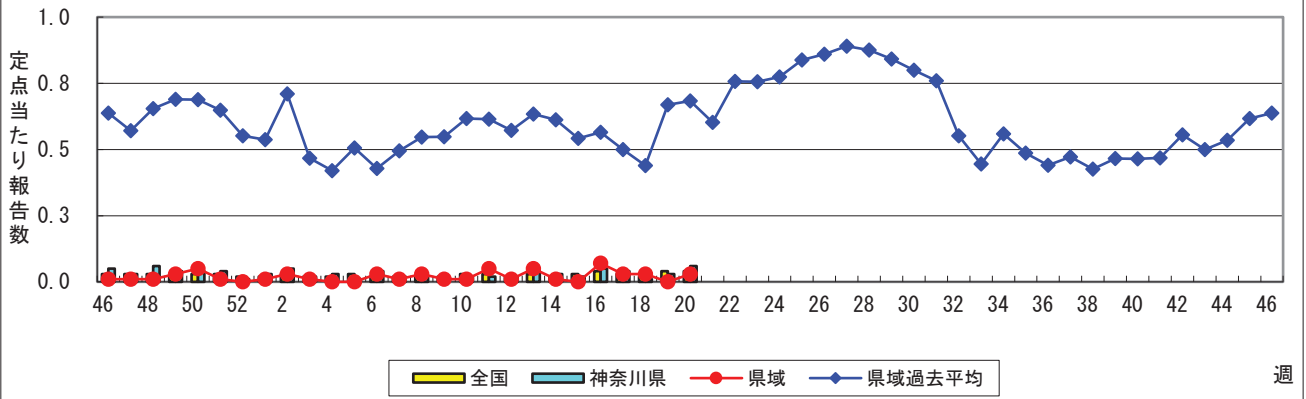
### 突発性発しん



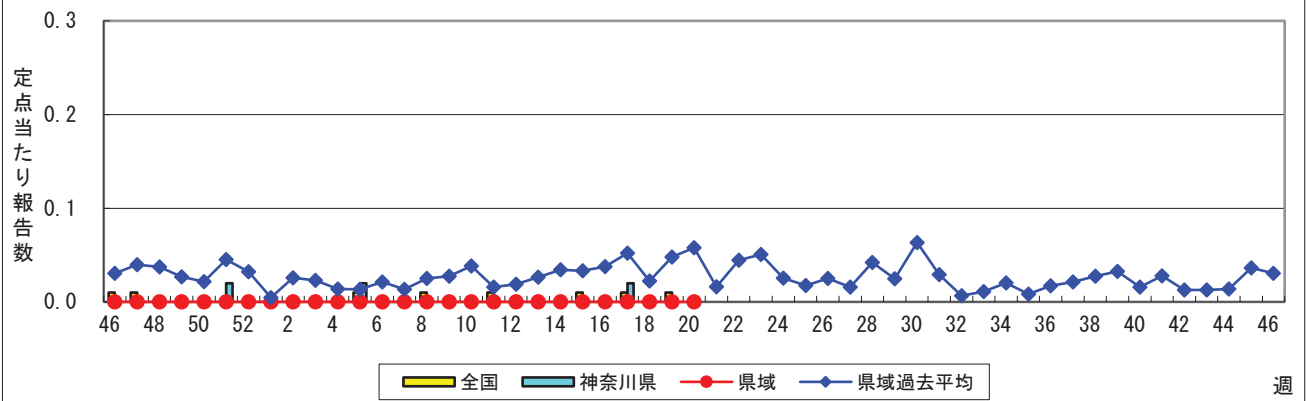
### ヘルパンギーナ



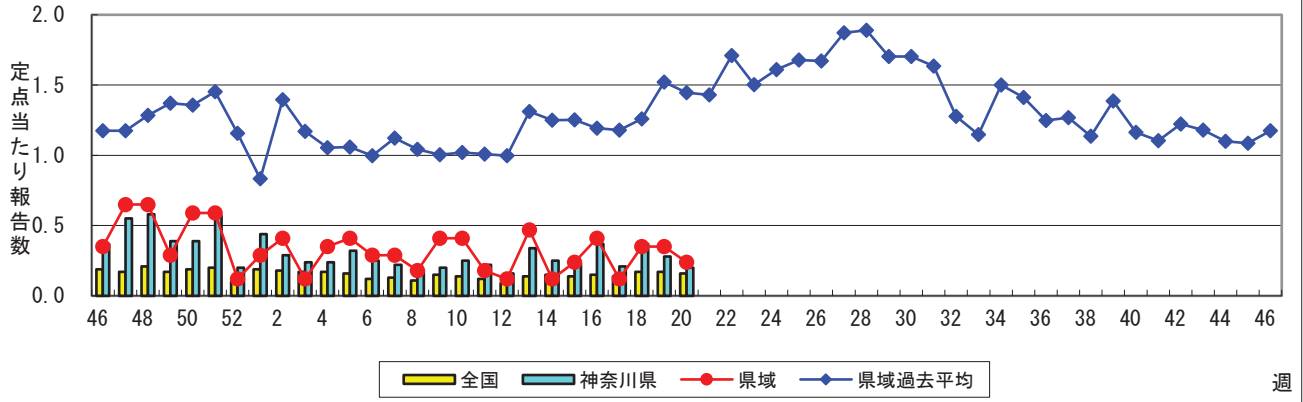
### 流行性耳下腺炎(おたふくかぜ)



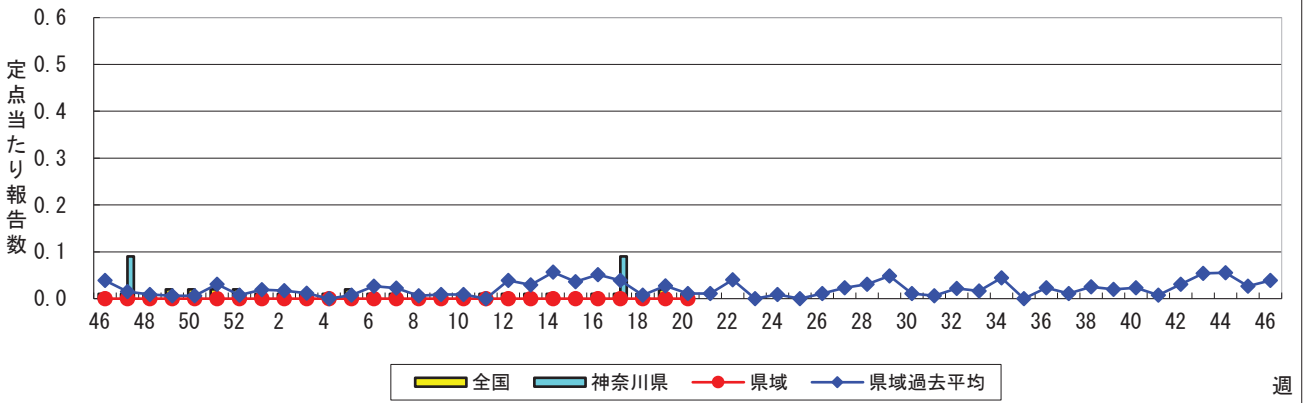
### 急性出血性結膜炎



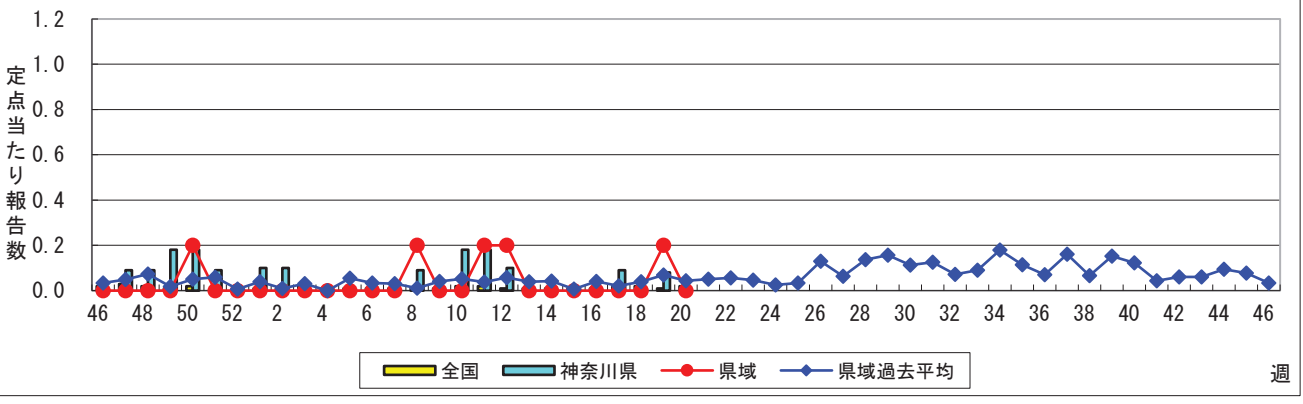
### 流行性角結膜炎



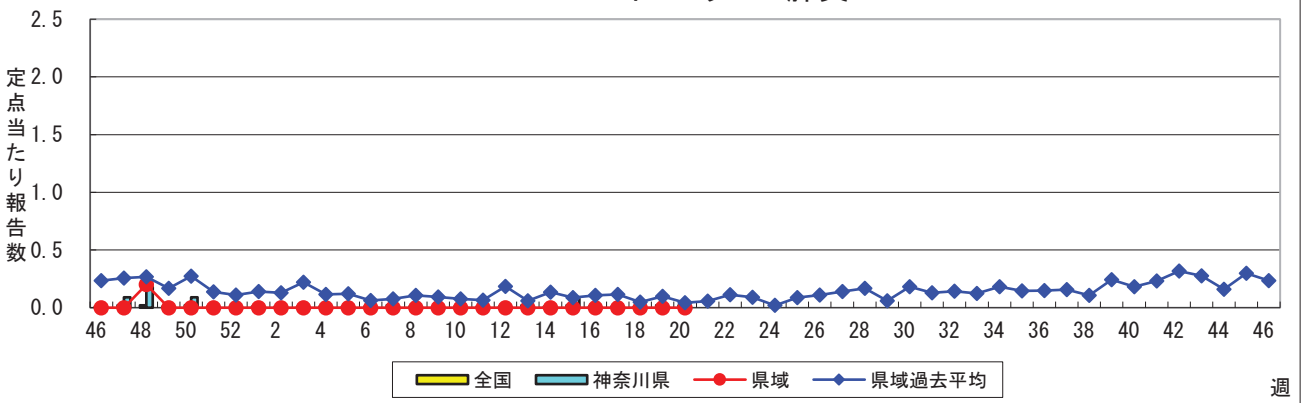
### 細菌性髄膜炎



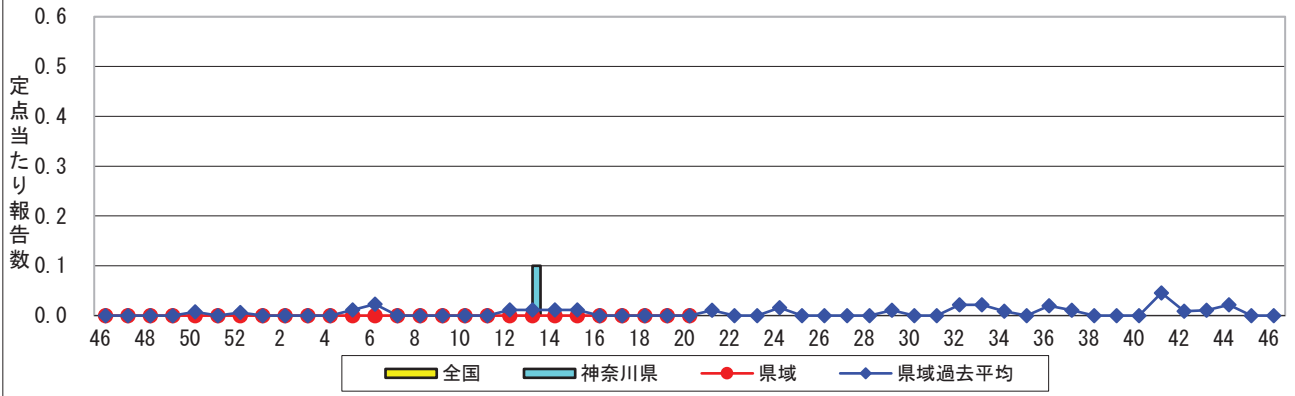
### 無菌性髄膜炎



### マイコプラズマ肺炎



### クラミジア肺炎(オウム病を除く)



### 感染性胃腸炎(ロタウイルス)

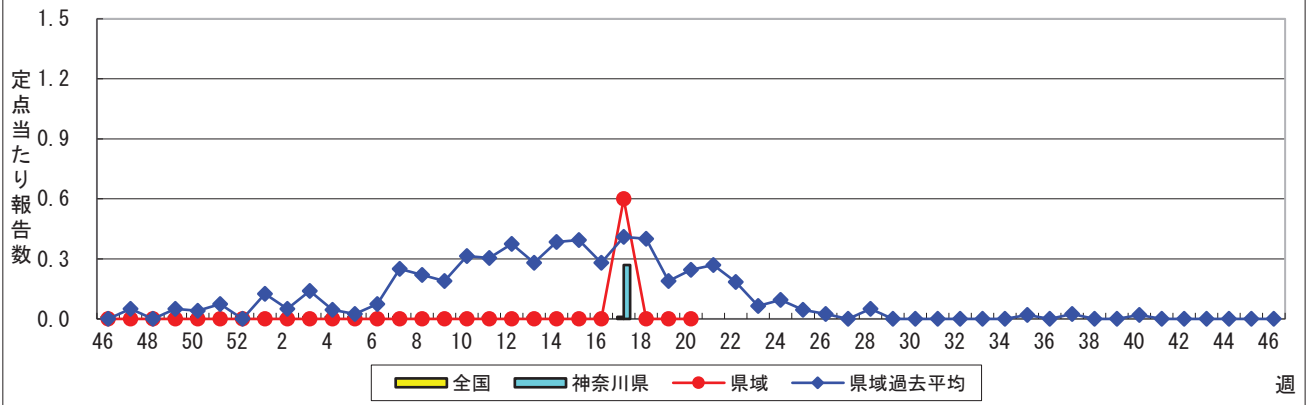


表1 報告数・定点当たり報告数 疾病、政令市・保健所別 (その1)

2022年20週(05月16日~05月22日)

神奈川県	インフルエンザ (高病原性鳥インフルエンザを 除く)		RSウイルス感染症		咽頭結膜熱		A群溶血性レンサ球菌 咽頭炎		感染性胃腸炎	
	報告数	定点当たり	報告数	定点当たり	報告数	定点当たり	報告数	定点当たり	報告数	定点当たり
全県	-	-	24	0.11	15	0.07	33	0.15	1,204	5.55
横浜市	-	-	5	0.06	4	0.05	6	0.07	396	4.89
川崎市	-	-	-	-	9	0.24	8	0.22	239	6.46
相模原市	-	-	-	-	1	0.04	16	0.62	150	5.77
県域 (横浜市、川崎市、相模原市を除く)	-	-	19	0.26	1	0.01	3	0.04	419	5.74
横須賀市	-	-	-	-	-	-	-	-	57	6.33
藤沢市	-	-	-	-	-	-	1	0.10	34	3.40
茅ヶ崎市	-	-	1	0.14	-	-	-	-	46	6.57
平塚	-	-	-	-	-	-	1	0.14	46	6.57
平塚 秦野センター	-	-	13	2.17	-	-	-	-	78	13.00
鎌倉	-	-	3	0.50	-	-	-	-	27	4.50
鎌倉 三崎センター	-	-	-	-	-	-	-	-	1	0.50
小田原	-	-	-	-	-	-	1	0.17	19	3.17
小田原 足柄上センター	-	-	-	-	-	-	-	-	5	1.67
厚木	-	-	2	0.20	1	0.10	-	-	78	7.80
厚木 大和センター	-	-	-	-	-	-	-	-	28	4.00

神奈川県	水痘		手足口病		伝染性紅斑		突発性発しん	
	報告数	定点当たり	報告数	定点当たり	報告数	定点当たり	報告数	定点当たり
全県	22	0.10	30	0.14	3	0.01	82	0.38
横浜市	9	0.11	20	0.25	1	0.01	26	0.32
川崎市	7	0.19	6	0.16	1	0.03	21	0.57
相模原市	2	0.08	1	0.04	-	-	8	0.31
県域 (横浜市、川崎市、相模原市を除く)	4	0.05	3	0.04	1	0.01	27	0.37
横須賀市	-	-	-	-	-	-	3	0.33
藤沢市	-	-	-	-	1	0.10	6	0.60
茅ヶ崎市	1	0.14	-	-	-	-	1	0.14
平塚	3	0.43	-	-	-	-	3	0.43
平塚 秦野センター	-	-	-	-	-	-	2	0.33
鎌倉	-	-	-	-	-	-	-	-
鎌倉 三崎センター	-	-	-	-	-	-	4	2.00
小田原	-	-	-	-	-	-	2	0.33
小田原 足柄上センター	-	-	-	-	-	-	-	-
厚木	-	-	2	0.20	-	-	3	0.30
厚木 大和センター	-	-	1	0.14	-	-	3	0.43

神奈川県	ヘルパンギーナ		流行性耳下腺炎		急性出血性結膜炎		流行性角結膜炎		細菌性髄膜炎	
	報告数	定点当たり	報告数	定点当たり	報告数	定点当たり	報告数	定点当たり	報告数	定点当たり
全県	3	0.01	14	0.06	-	-	10	0.20	-	-
横浜市	2	0.02	8	0.10	-	-	2	0.11	-	-
川崎市	1	0.03	3	0.08	-	-	-	-	-	-
相模原市	-	-	1	0.04	-	-	4	1.00	-	-
県域 (横浜市、川崎市、相模原市を除く)	-	-	2	0.03	-	-	4	0.24	-	-
横須賀市	-	-	-	-	-	-	2	1.00	-	-
藤沢市	-	-	-	-	-	-	-	-	-	-
茅ヶ崎市	-	-	-	-	-	-	-	-	...	...
平塚	-	-	-	-	-	-	-	-	-	-
平塚 秦野センター	-	-	1	0.17	-	-	-	-	...	...
鎌倉	-	-	-	-	-	-	-	-	...	...
鎌倉 三崎センター	-	-	-	-	...	...	...	...	...	...
小田原	-	-	1	0.17	-	-	-	-	...	...
小田原 足柄上センター	-	-	-	-	...	...	...	...	-	-
厚木	-	-	-	-	-	-	1	0.33	-	-
厚木 大和センター	-	-	-	-	-	-	1	0.50	...	...





表2 報告数・定点当たり報告数、疾病・年齢階級別  
(全県及び横浜市・川崎市・相模原市を除く県域) (その1)

2022年20週(05月16日～05月22日)

\*表2は、各保健福祉事務所からの最新の報告をもとに作成しているため、国の還元データである表1および表3の数値と一致しないことがあります。

インフルエンザ定点	項目	合計	～5か月	～11か月	1歳	2	3	4	5	6	7	8
インフルエンザ (高病原性鳥インフル エンザを除く)	全国	報告数	4	-	-	-	1	-	-	-	-	-
		定点当たり	0.00	-	-	-	0.00	-	-	-	-	-
	全県	報告数	-	-	-	-	-	-	-	-	-	-
		定点当たり	-	-	-	-	-	-	-	-	-	-
	県域	報告数	-	-	-	-	-	-	-	-	-	-
		定点当たり	-	-	-	-	-	-	-	-	-	-

小児科定点	項目	合計	～5か月	～11か月	1歳	2	3	4	5	6	7	8	
RSウイルス 感染症	全国	報告数	536	43	73	177	134	73	27	3	3	1	1
		定点当たり	0.17	0.01	0.02	0.06	0.04	0.02	0.01	0.00	0.00	0.00	0.00
	全県	報告数	24	2	3	4	9	4	2	-	-	-	-
		定点当たり	0.11	0.01	0.01	0.02	0.04	0.02	0.01	-	-	-	-
	県域	報告数	19	2	2	3	7	3	2	-	-	-	-
		定点当たり	0.26	0.03	0.03	0.04	0.10	0.04	0.03	-	-	-	-
咽頭結膜熱	全国	報告数	569	4	81	255	101	64	27	10	8	8	2
		定点当たり	0.18	0.00	0.03	0.08	0.03	0.02	0.01	0.00	0.00	0.00	0.00
	全県	報告数	15	-	2	4	3	4	1	-	1	-	-
		定点当たり	0.07	-	0.01	0.02	0.01	0.02	0.00	-	0.00	-	-
	県域	報告数	1	-	-	-	-	1	-	-	-	-	-
		定点当たり	0.01	-	-	-	-	0.01	-	-	-	-	-
A群溶血性 レンサ球菌 咽頭炎	全国	報告数	1,015	1	15	76	79	115	102	103	92	84	67
		定点当たり	0.32	0.00	0.00	0.02	0.03	0.04	0.03	0.03	0.03	0.03	0.02
	全県	報告数	33	-	-	-	4	3	2	5	4	1	3
		定点当たり	0.15	-	-	-	0.02	0.01	0.01	0.02	0.02	0.00	0.01
	県域	報告数	3	-	-	-	1	-	-	2	-	-	-
		定点当たり	0.04	-	-	-	0.01	-	-	0.03	-	-	-
感染性胃腸炎	全国	報告数	15,488	89	1,223	3,002	2,241	2,000	1,517	1,207	711	587	438
		定点当たり	4.94	0.03	0.39	0.96	0.71	0.64	0.48	0.38	0.23	0.19	0.14
	全県	報告数	1,204	6	91	226	148	160	127	125	59	51	38
		定点当たり	5.55	0.03	0.42	1.04	0.68	0.74	0.59	0.58	0.27	0.24	0.18
	県域	報告数	419	2	27	72	52	50	49	43	20	21	15
		定点当たり	5.74	0.03	0.37	0.99	0.71	0.68	0.67	0.59	0.27	0.29	0.21
水痘	全国	報告数	226	4	18	19	9	11	16	17	16	26	21
		定点当たり	0.07	0.00	0.01	0.01	0.00	0.00	0.01	0.01	0.01	0.01	0.01
	全県	報告数	22	-	-	3	-	3	1	1	1	1	4
		定点当たり	0.10	-	-	0.01	-	0.01	0.00	0.00	0.00	0.00	0.02
	県域	報告数	4	-	-	2	-	-	-	-	-	-	1
		定点当たり	0.05	-	-	0.03	-	-	-	-	-	-	0.01

インフルエンザ定点	項目	9	10-14	15-19	20-29	30-39	40-49	50-59	60-69	70-79	80歳以上
インフルエンザ (高病原性鳥インフル エンザを除く)	全国	報告数	-	-	-	-	1	-	-	-	1
		定点当たり	-	-	-	-	0.00	-	-	-	0.00
	全県	報告数	-	-	-	-	-	-	-	-	-
		定点当たり	-	-	-	-	-	-	-	-	-
	県域	報告数	-	-	-	-	-	-	-	-	-
		定点当たり	-	-	-	-	-	-	-	-	-

小児科定点	項目	9	10-14	15-19	20歳以上	
RSウイルス 感染症	全国	報告数	-	-	-	1
		定点当たり	-	-	-	0.00
	全県	報告数	-	-	-	-
		定点当たり	-	-	-	-
	県域	報告数	-	-	-	-
		定点当たり	-	-	-	-
咽頭結膜熱	全国	報告数	1	4	1	3
		定点当たり	0.00	0.00	0.00	0.00
	全県	報告数	-	-	-	-
		定点当たり	-	-	-	-
	県域	報告数	-	-	-	-
		定点当たり	-	-	-	-
A群溶血性 レンサ球菌 咽頭炎	全国	報告数	65	140	17	59
		定点当たり	0.02	0.04	0.01	0.02
	全県	報告数	3	6	-	2
		定点当たり	0.01	0.03	-	0.01
	県域	報告数	-	-	-	-
		定点当たり	-	-	-	-
感染性胃腸炎	全国	報告数	372	1,088	231	782
		定点当たり	0.12	0.35	0.07	0.25
	全県	報告数	28	76	9	60
		定点当たり	0.13	0.35	0.04	0.28
	県域	報告数	11	32	3	22
		定点当たり	0.15	0.44	0.04	0.30
水痘	全国	報告数	20	43	-	6
		定点当たり	0.01	0.01	-	0.00
	全県	報告数	1	6	-	1
		定点当たり	0.00	0.03	-	0.00
	県域	報告数	-	1	-	-
		定点当たり	-	0.01	-	-

表2 報告数・定点当たり報告数、疾病・年齢階級別  
(全県及び横浜市・川崎市・相模原市を除く県域) (その2)

2022年20週(05月16日～05月22日)

\*表2は、各保健福祉事務所からの最新の報告をもとに作成しているため、国の選元データである表1および表3の数値と一致しないことがあります。

小児科定点		項目	合計	～5か月	～11か月	1歳
手足口病	全国	報告数	582	5	72	258
		定点当たり	0.19	0.00	0.02	0.08
	全県	報告数	30	-	2	16
		定点当たり	0.14	-	0.01	0.07
	県域	報告数	3	-	-	2
		定点当たり	0.04	-	-	0.03
伝染性紅斑	全国	報告数	42	-	4	11
		定点当たり	0.01	-	0.00	0.00
	全県	報告数	3	-	-	1
		定点当たり	0.01	-	-	0.00
	県域	報告数	1	-	-	1
		定点当たり	0.01	-	-	0.01
突発性発しん	全国	報告数	1,264	11	375	673
		定点当たり	0.40	0.00	0.12	0.21
	全県	報告数	82	1	22	47
		定点当たり	0.38	0.00	0.10	0.22
	県域	報告数	27	1	9	14
		定点当たり	0.37	0.01	0.12	0.19
ヘルパンギーナ	全国	報告数	95	2	9	25
		定点当たり	0.03	0.00	0.00	0.01
	全県	報告数	3	-	1	-
		定点当たり	0.01	-	0.00	-
	県域	報告数	-	-	-	-
		定点当たり	-	-	-	-
流行性耳下腺炎	全国	報告数	121	-	1	2
		定点当たり	0.04	-	0.00	0.00
	全県	報告数	14	-	-	-
		定点当たり	0.06	-	-	-
	県域	報告数	2	-	-	-
		定点当たり	0.03	-	-	-

小児科定点		項目	2	3	4	5	6	7	8	9	10-14	15-19	20歳以上	
手足口病	全国	報告数	151	51	27	4	3	-	2	2	4	-	3	
		定点当たり	0.05	0.02	0.01	0.00	0.00	-	0.00	0.00	0.00	-	0.00	
	全県	報告数	6	1	2	-	-	-	1	1	-	-	1	
		定点当たり	0.03	0.00	0.01	-	-	-	0.00	0.00	-	-	0.00	
	県域	報告数	-	-	1	-	-	-	-	-	-	-	-	
		定点当たり	-	-	0.01	-	-	-	-	-	-	-	-	
伝染性紅斑	全国	報告数	4	9	3	4	2	-	1	2	2	-	-	
		定点当たり	0.00	0.00	0.00	0.00	0.00	-	0.00	0.00	0.00	-	-	
	全県	報告数	-	1	1	-	-	-	-	-	-	-	-	
		定点当たり	-	0.00	0.00	-	-	-	-	-	-	-	-	
	県域	報告数	-	-	-	-	-	-	-	-	-	-	-	
		定点当たり	-	-	-	-	-	-	-	-	-	-	-	
突発性発しん	全国	報告数	139	39	13	10	3	-	-	1	-	-	-	
		定点当たり	0.04	0.01	0.00	0.00	0.00	-	-	0.00	-	-	-	
	全県	報告数	9	3	-	-	-	-	-	-	-	-	-	
		定点当たり	0.04	0.01	-	-	-	-	-	-	-	-	-	
	県域	報告数	2	1	-	-	-	-	-	-	-	-	-	
		定点当たり	0.03	0.01	-	-	-	-	-	-	-	-	-	
ヘルパンギーナ	全国	報告数	24	8	3	6	2	3	3	2	6	-	2	
		定点当たり	0.01	0.00	0.00	0.00	0.00	0.00	0.00	0.00	0.00	0.00	-	0.00
	全県	報告数	-	1	-	1	-	-	-	-	-	-	-	-
		定点当たり	-	0.00	-	0.00	-	-	-	-	-	-	-	-
	県域	報告数	-	-	-	-	-	-	-	-	-	-	-	-
		定点当たり	-	-	-	-	-	-	-	-	-	-	-	-
流行性耳下腺炎	全国	報告数	3	13	16	24	17	9	11	14	11	-	-	
		定点当たり	0.00	0.00	0.01	0.01	0.01	0.00	0.00	0.00	0.00	0.00	-	-
	全県	報告数	1	2	1	4	2	-	1	1	2	-	-	
		定点当たり	0.00	0.01	0.00	0.02	0.01	-	0.00	0.00	0.01	-	-	
	県域	報告数	-	-	-	2	-	-	-	-	-	-	-	
		定点当たり	-	-	-	0.03	-	-	-	-	-	-	-	

表2 報告数・定点当たり報告数、疾病・年齢階級別  
(全県及び横浜市・川崎市・相模原市を除く県域) (その3)

2022年20週(05月16日~05月22日)

\*表2は、各保健福祉事務所からの最新の報告をもとに作成しているため、国の還元データである表1および表3の数値と一致しないことがあります。

眼科定点		項目	合計	~5か月	~11か月	1歳	2	3	4	5	6	7	8
急性出血性結膜炎	全国	報告数	2	-	-	-	-	-	-	-	-	-	-
		定点当たり	0.00	-	-	-	-	-	-	-	-	-	-
	全県	報告数	-	-	-	-	-	-	-	-	-	-	-
		定点当たり	-	-	-	-	-	-	-	-	-	-	-
	県域	報告数	-	-	-	-	-	-	-	-	-	-	-
		定点当たり	-	-	-	-	-	-	-	-	-	-	-
流行性角結膜炎	全国	報告数	109	-	1	2	1	2	-	3	-	-	1
		定点当たり	0.16	-	0.00	0.00	0.00	0.00	-	0.00	-	-	0.00
	全県	報告数	10	-	1	1	-	-	-	-	-	-	-
		定点当たり	0.20	-	0.02	0.02	-	-	-	-	-	-	-
	県域	報告数	4	-	1	-	-	-	-	-	-	-	-
		定点当たり	0.24	-	0.06	-	-	-	-	-	-	-	-

基幹定点(週報)		項目	合計	0歳	1-4	5-9	10-14	15-19	20-24	25-29	30-34	35-39	40-44
細菌性髄膜炎	全国	報告数	5	2	-	-	-	-	-	-	-	-	-
		定点当たり	0.01	0.00	-	-	-	-	-	-	-	-	-
	全県	報告数	-	-	-	-	-	-	-	-	-	-	-
		定点当たり	-	-	-	-	-	-	-	-	-	-	-
	県域	報告数	-	-	-	-	-	-	-	-	-	-	-
		定点当たり	-	-	-	-	-	-	-	-	-	-	-
無菌性髄膜炎	全国	報告数	9	-	-	-	1	-	2	1	1	1	-
		定点当たり	0.02	-	-	-	0.00	-	0.00	0.00	0.00	0.00	-
	全県	報告数	-	-	-	-	-	-	-	-	-	-	-
		定点当たり	-	-	-	-	-	-	-	-	-	-	-
	県域	報告数	-	-	-	-	-	-	-	-	-	-	-
		定点当たり	-	-	-	-	-	-	-	-	-	-	-
マイコプラズマ肺炎	全国	報告数	10	-	1	2	2	-	-	3	2	-	-
		定点当たり	0.02	-	0.00	0.00	0.00	-	-	0.01	0.00	-	-
	全県	報告数	-	-	-	-	-	-	-	-	-	-	-
		定点当たり	-	-	-	-	-	-	-	-	-	-	-
	県域	報告数	-	-	-	-	-	-	-	-	-	-	-
		定点当たり	-	-	-	-	-	-	-	-	-	-	-
クラミジア肺炎(オウム病を除く)	全国	報告数	1	-	-	-	-	-	-	-	1	-	-
		定点当たり	0.00	-	-	-	-	-	-	-	-	0.00	-
	全県	報告数	-	-	-	-	-	-	-	-	-	-	-
		定点当たり	-	-	-	-	-	-	-	-	-	-	-
	県域	報告数	-	-	-	-	-	-	-	-	-	-	-
		定点当たり	-	-	-	-	-	-	-	-	-	-	-
感染性胃腸炎(ロタウイルス)	全国	報告数	2	-	-	1	1	-	-	-	-	-	-
		定点当たり	0.00	-	-	0.00	0.00	-	-	-	-	-	-
	全県	報告数	-	-	-	-	-	-	-	-	-	-	-
		定点当たり	-	-	-	-	-	-	-	-	-	-	-
	県域	報告数	-	-	-	-	-	-	-	-	-	-	-
		定点当たり	-	-	-	-	-	-	-	-	-	-	-

眼科定点		項目	9	10-14	15-19	20-29	30-39	40-49	50-59	60-69	70歳以上
急性出血性結膜炎	全国	報告数	-	-	-	1	-	-	1	-	-
		定点当たり	-	-	-	0.00	-	-	0.00	-	-
	全県	報告数	-	-	-	-	-	-	-	-	-
		定点当たり	-	-	-	-	-	-	-	-	-
	県域	報告数	-	-	-	-	-	-	-	-	-
		定点当たり	-	-	-	-	-	-	-	-	-
流行性角結膜炎	全国	報告数	-	6	9	18	14	22	20	4	6
		定点当たり	-	0.01	0.01	0.03	0.02	0.03	0.03	0.01	0.01
	全県	報告数	-	-	3	2	2	-	1	-	-
		定点当たり	-	-	0.06	0.04	0.04	-	0.02	-	-
	県域	報告数	-	-	1	2	-	-	-	-	-
		定点当たり	-	-	0.06	0.12	-	-	-	-	-

基幹定点(週報)		項目	45-49	50-54	55-59	60-64	65-69	70歳以上
細菌性髄膜炎	全国	報告数	-	-	2	1	-	-
		定点当たり	-	-	0.00	0.00	-	-
	全県	報告数	-	-	-	-	-	-
		定点当たり	-	-	-	-	-	-
	県域	報告数	-	-	-	-	-	-
		定点当たり	-	-	-	-	-	-
無菌性髄膜炎	全国	報告数	-	-	-	-	3	
		定点当たり	-	-	-	-	0.01	
	全県	報告数	-	-	-	-	-	
		定点当たり	-	-	-	-	-	
	県域	報告数	-	-	-	-	-	
		定点当たり	-	-	-	-	-	
マイコプラズマ肺炎	全国	報告数	-	-	-	-	-	
		定点当たり	-	-	-	-	-	
	全県	報告数	-	-	-	-	-	
		定点当たり	-	-	-	-	-	
	県域	報告数	-	-	-	-	-	
		定点当たり	-	-	-	-	-	
クラミジア肺炎(オウム病を除く)	全国	報告数	-	-	-	-	-	
		定点当たり	-	-	-	-	-	
	全県	報告数	-	-	-	-	-	
		定点当たり	-	-	-	-	-	
	県域	報告数	-	-	-	-	-	
		定点当たり	-	-	-	-	-	
感染性胃腸炎(ロタウイルス)	全国	報告数	-	-	-	-	-	
		定点当たり	-	-	-	-	-	
	全県	報告数	-	-	-	-	-	
		定点当たり	-	-	-	-	-	
	県域	報告数	-	-	-	-	-	
		定点当たり	-	-	-	-	-	

表3 5週前～今週の推移 (その1)  
 (全県及び横浜市・川崎市・相模原市を除く県域)

2022年20週(05月16日～05月22日)

疾病名	項目		5週前	4週前	3週前	2週前	1週前	今週
			15週	16週	17週	18週	19週	20週
			(04月11日 ～04月17 日)	(04月18日 ～04月24 日)	(04月25日 ～05月01 日)	(05月02日 ～05月08 日)	(05月09日 ～05月15 日)	(05月16日 ～05月22 日)
インフルエンザ (高病原性鳥インフル ンザを除く)	全県	報告数	-	-	1	-	-	-
		定点当たり	-	-	0.00	-	-	-
	県域	報告数	-	-	-	-	-	-
		定点当たり	-	-	-	-	-	-
RSウイルス 感染症	全県	報告数	9	3	5	5	7	24
		定点当たり	0.04	0.01	0.02	0.02	0.03	0.11
	県域	報告数	9	3	5	5	5	19
		定点当たり	0.12	0.04	0.07	0.07	0.07	0.26
咽頭結膜熱	全県	報告数	9	4	11	7	14	15
		定点当たり	0.04	0.02	0.05	0.03	0.06	0.07
	県域	報告数	4	3	6	2	4	1
		定点当たり	0.05	0.04	0.08	0.03	0.05	0.01
A群溶血性 レンサ球菌 咽頭炎	全県	報告数	41	39	35	15	26	33
		定点当たり	0.19	0.18	0.17	0.07	0.12	0.15
	県域	報告数	24	3	13	3	6	3
		定点当たり	0.33	0.04	0.18	0.04	0.08	0.04
感染性胃腸炎	全県	報告数	759	915	775	541	1,016	1,204
		定点当たり	3.45	4.18	3.74	2.55	4.68	5.55
	県域	報告数	277	396	315	204	372	419
		定点当たり	3.79	5.42	4.32	2.83	5.10	5.74
水痘	全県	報告数	15	22	6	11	19	22
		定点当たり	0.07	0.10	0.03	0.05	0.09	0.10
	県域	報告数	1	8	2	5	4	4
		定点当たり	0.01	0.11	0.03	0.07	0.05	0.05
手足口病	全県	報告数	8	10	7	6	6	30
		定点当たり	0.04	0.05	0.03	0.03	0.03	0.14
	県域	報告数	1	-	1	1	1	3
		定点当たり	0.01	-	0.01	0.01	0.01	0.04
伝染性紅斑	全県	報告数	1	2	2	7	3	3
		定点当たり	0.00	0.01	0.01	0.03	0.01	0.01
	県域	報告数	1	-	2	-	1	1
		定点当たり	0.01	-	0.03	-	0.01	0.01
突発性発しん	全県	報告数	66	78	84	59	81	82
		定点当たり	0.30	0.36	0.41	0.28	0.37	0.38
	県域	報告数	19	21	35	18	22	27
		定点当たり	0.26	0.29	0.48	0.25	0.30	0.37

表3 5週前～今週の推移 (その2)  
 (全県及び横浜市・川崎市・相模原市を除く県域)

2022年20週(05月16日～05月22日)

疾病名	項目		5週前	4週前	3週前	2週前	1週前	今週
			15週	16週	17週	18週	19週	20週
			(04月11日 ～04月17 日)	(04月18日 ～04月24 日)	(04月25日 ～05月01 日)	(05月02日 ～05月08 日)	(05月09日 ～05月15 日)	(05月16日 ～05月22 日)
ヘルパンギーナ	全県	報告数	1	1	-	1	4	3
		定点当たり	0.00	0.00	-	0.00	0.02	0.01
	県域	報告数	-	-	-	-	1	-
		定点当たり	-	-	-	-	0.01	-
流行性耳下腺炎	全県	報告数	4	12	8	3	7	14
		定点当たり	0.02	0.05	0.04	0.01	0.03	0.06
	県域	報告数	-	5	2	2	-	2
		定点当たり	-	0.07	0.03	0.03	-	0.03
急性出血性 結膜炎	全県	報告数	-	-	1	-	-	-
		定点当たり	-	-	0.02	-	-	-
	県域	報告数	-	-	-	-	-	-
		定点当たり	-	-	-	-	-	-
流行性角結膜炎	全県	報告数	12	19	10	19	14	10
		定点当たり	0.23	0.37	0.21	0.37	0.28	0.20
	県域	報告数	4	7	2	6	6	4
		定点当たり	0.24	0.41	0.12	0.35	0.35	0.24
細菌性髄膜炎	全県	報告数	-	-	1	-	-	-
		定点当たり	-	-	0.09	-	-	-
	県域	報告数	-	-	-	-	-	-
		定点当たり	-	-	-	-	-	-
無菌性髄膜炎	全県	報告数	-	-	1	-	1	-
		定点当たり	-	-	0.09	-	0.08	-
	県域	報告数	-	-	-	-	1	-
		定点当たり	-	-	-	-	0.20	-
マイコプラズマ 肺炎	全県	報告数	1	-	-	-	-	-
		定点当たり	0.08	-	-	-	-	-
	県域	報告数	-	-	-	-	-	-
		定点当たり	-	-	-	-	-	-
クラミジア肺炎 (オウム病を 除く)	全県	報告数	-	-	-	-	-	-
		定点当たり	-	-	-	-	-	-
	県域	報告数	-	-	-	-	-	-
		定点当たり	-	-	-	-	-	-
感染性胃腸炎 (ロタウイルス)	全県	報告数	-	-	3	-	-	-
		定点当たり	-	-	0.27	-	-	-
	県域	報告数	-	-	3	-	-	-
		定点当たり	-	-	0.60	-	-	-