



今週の注目感染症

～デング熱～

デング熱とはネッタイシマカなどの蚊によって媒介されるデングウイルスの感染症です。ウイルスを媒介する蚊が多く存在する熱帯、亜熱帯地域が流行の中心ですが、2014年には流行地域への渡航者が日本国内で発症し国内流行が起きました。突然の発熱に始まり、頭痛、関節痛を伴う場合があります。発症後3、4日で胸部、体幹に発疹が出現し、四肢、顔面に広がります。これらの症状は1週間程度で消失します。特別な治療法はなく輸液や解熱鎮痛薬の投与といった対症療法がおこなわれます。予防のために、外出の際には蚊に刺されない工夫をしましょう。

～新型コロナウイルス感染症～

2022年第19週の報告数は14,039例となり、前週10,504例と比べて増加しています（※患者情報の変更により、前週と数字が異なる場合があります）。感染拡大を防ぐために、マスク着用、手洗い、三密の回避等の基本的感染予防の徹底をお願いします。また、神奈川県が公開している情報などで感染時にとるべき行動を確認しておきましょう。

今週の全数把握対象疾患

(当該週の国による集計及び各保健福祉事務所からの報告をもとに期日を決めて集計しているため、集計数が前後することがあります。)

分類	対象疾患	内訳				神奈川県 (今週)	神奈川県 (2022年累計)
		県域	横浜市	川崎市	相模原市		
二類	結核	3	6		2	11	340
三類	腸管出血性大腸菌感染症		1			1	20
四類	E型肝炎		1	1		2	29
	デング熱		1			1	1
五類	レジオネラ症	1	1			2	29
	カルバペネム耐性腸内細菌科細菌感染症		2			2	28
	劇症型溶血性レンサ球菌感染症		1			1	24
	後天性免疫不全症候群			1		1	12
	侵襲性肺炎球菌感染症	1				1	24
	水痘(入院例)		1			1	8
	梅毒	3	3	1		7	148
	百日咳			1	1	2	7

全数把握対象疾患情報

- 結核11例：年齢群は20歳代1例、30歳代3例、40歳代1例、50歳代1例、60歳代1例、70歳代2例、80歳代2例、病型は肺結核4例、無症状病原体保有者7例
- 腸管出血性大腸菌感染症1例：年齢群は10歳未満、血清型・毒素型はO26VT1、感染経路は不明、感染地域は不明
- E型肝炎2例：年齢群は40歳代2例、推定感染経路は経口感染1例、不明1例、推定感染地域は神奈川県1例、不明1例
- デング熱1例：年齢群は30歳代、病型はデング熱、推定感染経路は動物・蚊・昆虫等からの感染、推定感染地域はフィリピン
- レジオネラ症2例：年齢群は60歳代1例、70歳代1例、病型は肺炎型2例、推定感染経路は水系感染1例、不明1例、推定感染地域は神奈川県1例、不明1例
- カルバペネム耐性腸内細菌科細菌感染症2例：年齢群は70歳代1例、80歳代1例、菌種は*Enterobacter cloacae* 2例、感染経路は不明2例、推定感染地域は日本国内都道府県不明2例
- 劇症型溶血性レンサ球菌感染症1例：年齢群は70歳代、血清群はB群、推定感染経路はその他、推定感染地域は神奈川県
- 後天性免疫不全症候群1例：年齢群は40歳代、病名は無症候性キャリア、推定感染経路は性行為感染、推定感染地域は日本国内
- 侵襲性肺炎球菌感染症1例：年齢群は90歳以上、感染経路は不明、感染地域は不明、ワクチン接種歴は不明
- 水痘(入院例)1例：年齢群は80歳代、病型は臨床診断例、推定感染経路は院内感染、推定感染地域は日本国内都道府県不明、ワクチン接種歴は不明
- 梅毒7例：年齢群は20歳代5例、40歳代1例、50歳代1例、病型は早期顕症梅毒Ⅰ期3例、早期顕症梅毒Ⅱ期2例、無症状病原体保有者2例、推定感染経路は性的接触6例、不明1例、推定感染地域は神奈川県5例、千葉県1例、不明1例
- 百日咳2例：年齢群は10歳未満1例、40歳代1例、推定感染経路は家族内感染2例、推定感染地域は神奈川県2例、ワクチン接種歴は有り1例、不明1例

新型インフルエンザ等感染症

新型コロナウイルス感染症 14,039例

今週の定点把握対象疾患

- 今週は、定点当たり報告数が注意報・警報レベルを超える疾患はありませんでした。

神奈川県感染症情報センター

神奈川県衛生研究所 企画情報部 衛生情報課

TEL:0467-83-4400(代表)

FAX:0467-89-5211(企画情報部)

*県域とは、神奈川県内の市町村のうち横浜市、川崎市、相模原市を除いた地域です

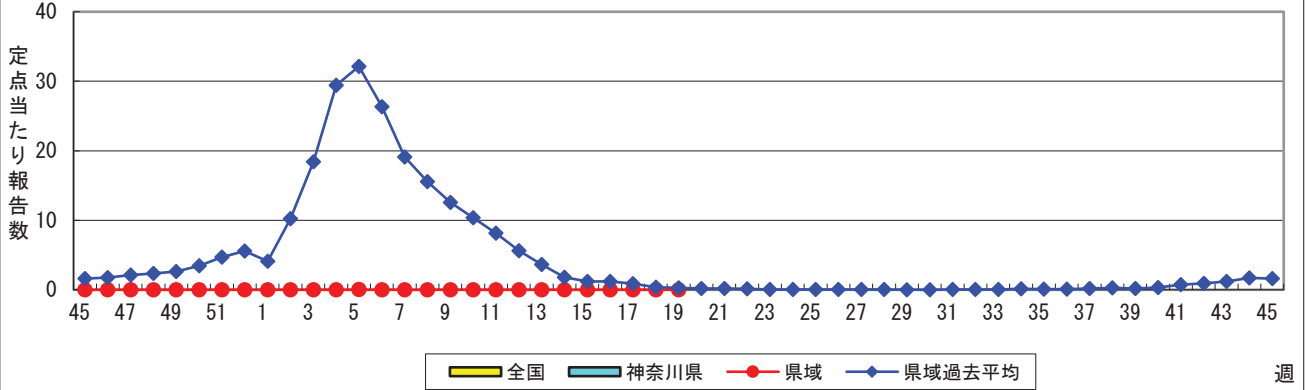
感染症発生動向調査事業は「感染症の予防及び感染症の患者に対する医療に関する法律」によって行われています。

感染症発生動向調査: 週報対象疾患の時系列グラフ

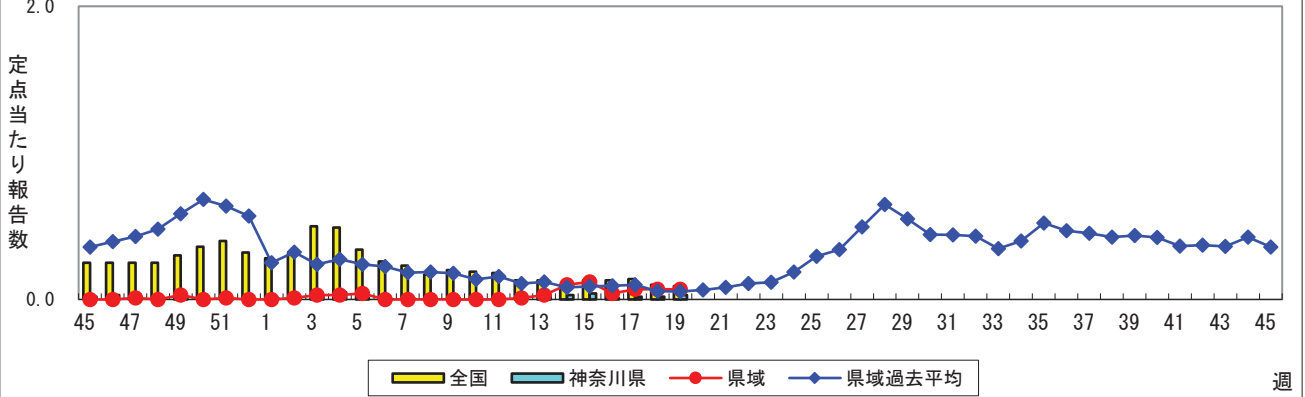
※疾患名の括弧書きは、一般名称であり、正式名称ではありません。 2022年19週

※神奈川県&県域(横浜市・川崎市・相模原市を除く)のデータです。(05月09日~05月15日)

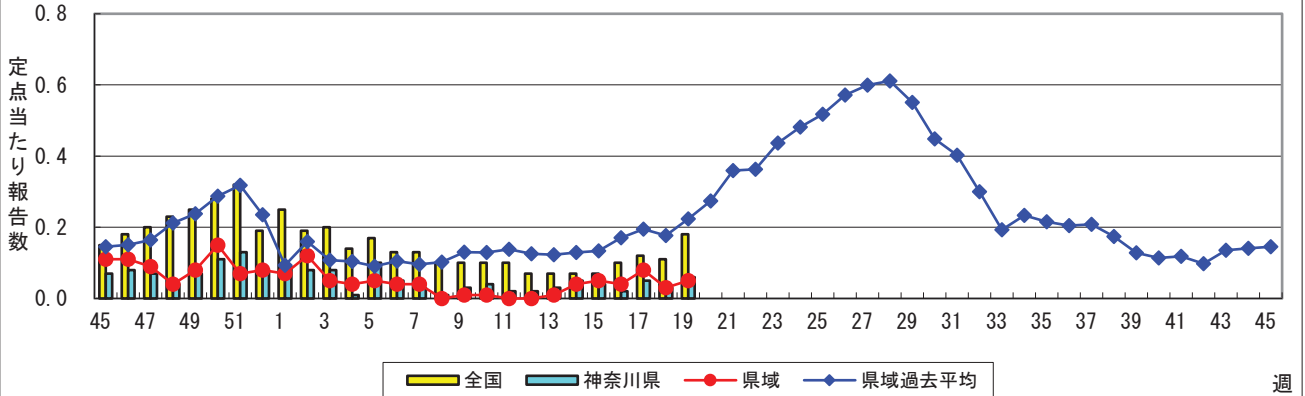
インフルエンザ(高病原性鳥インフルエンザを除く)



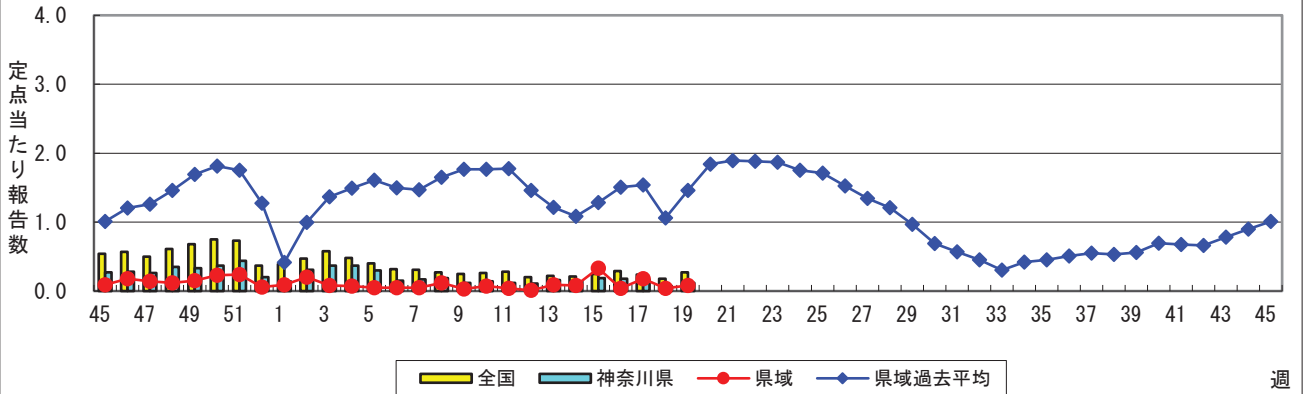
RSウイルス感染症



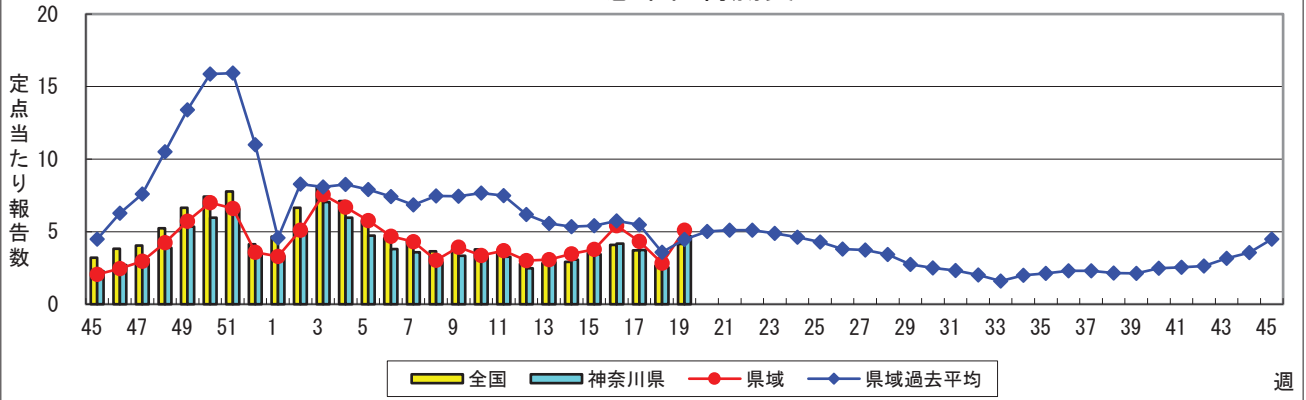
咽頭結膜熱(プール熱)



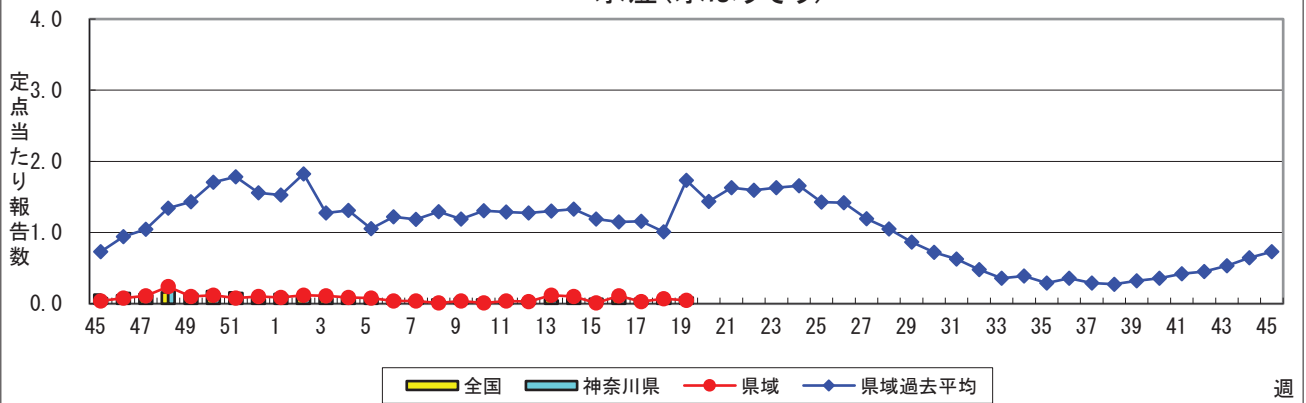
A群溶血性レンサ球菌咽頭炎



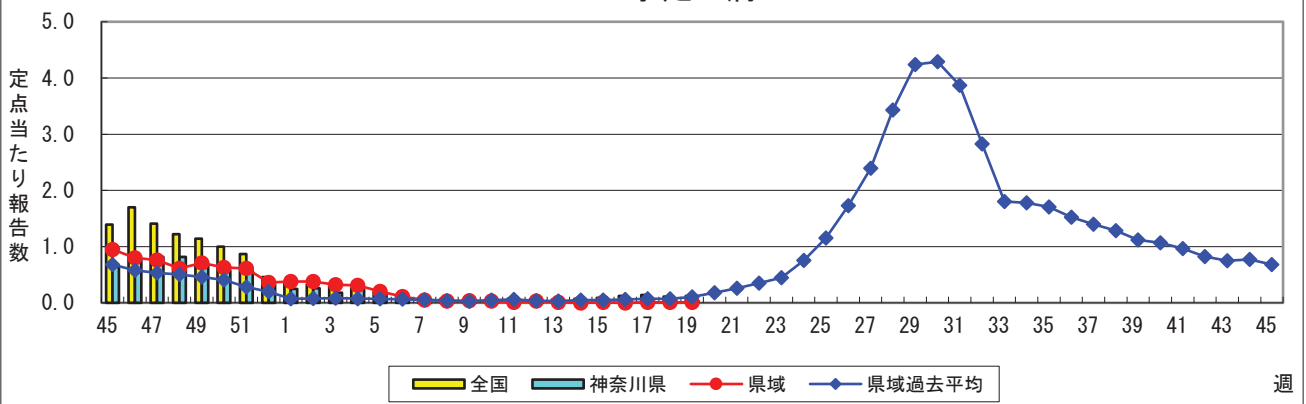
感染性胃腸炎



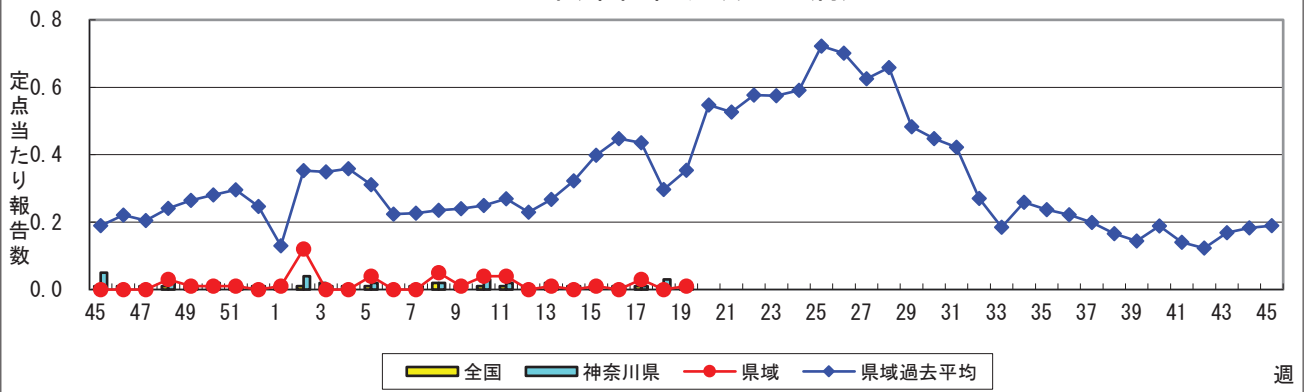
水痘(水ぼうそう)



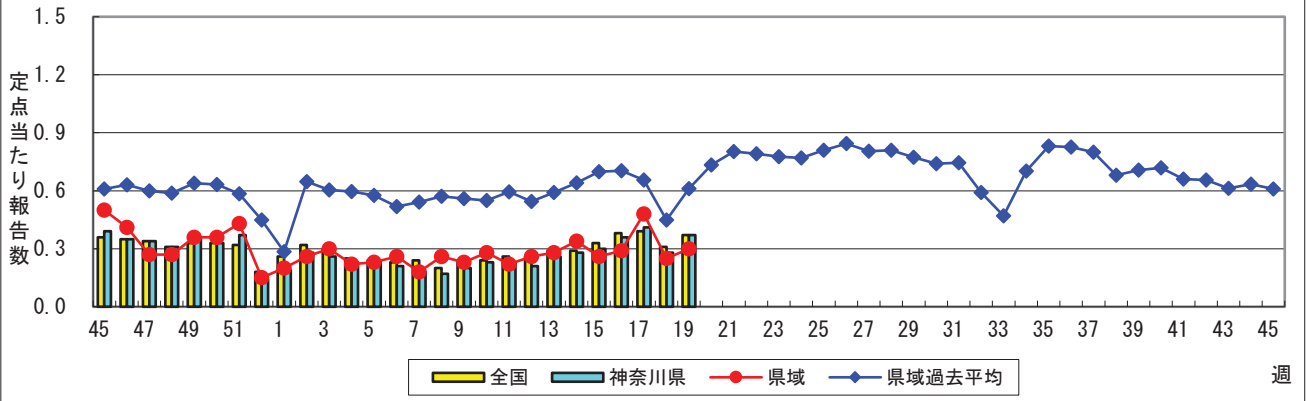
手足口病



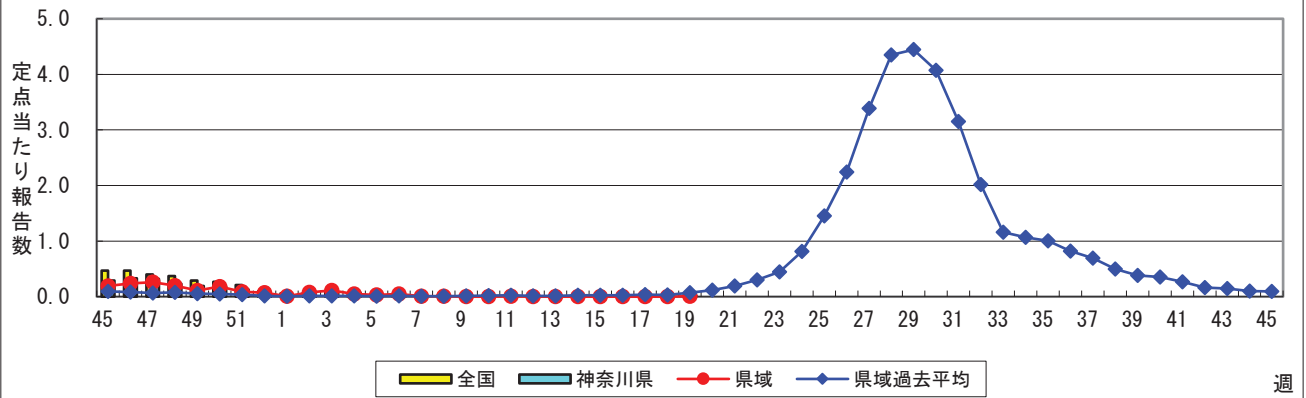
伝染性紅斑(リンゴ病)



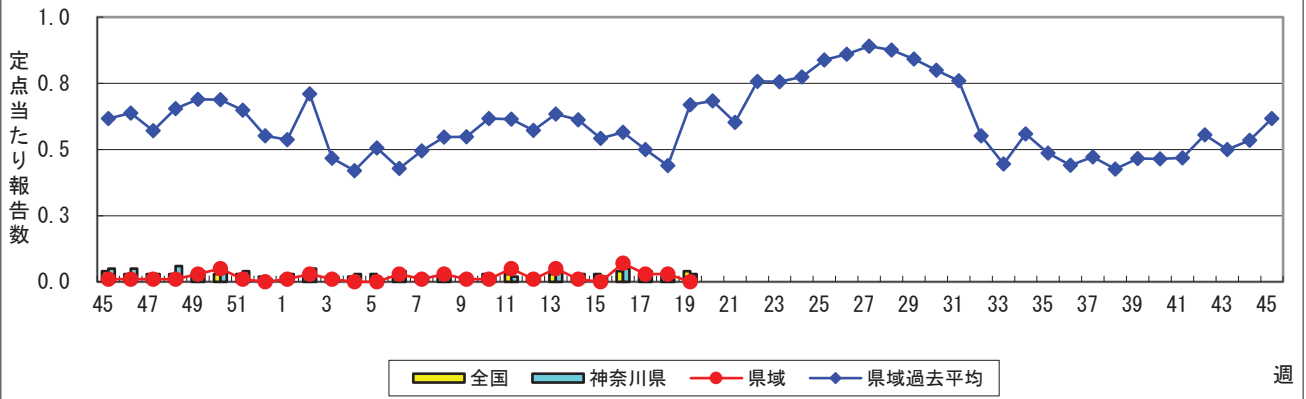
突発性発しん



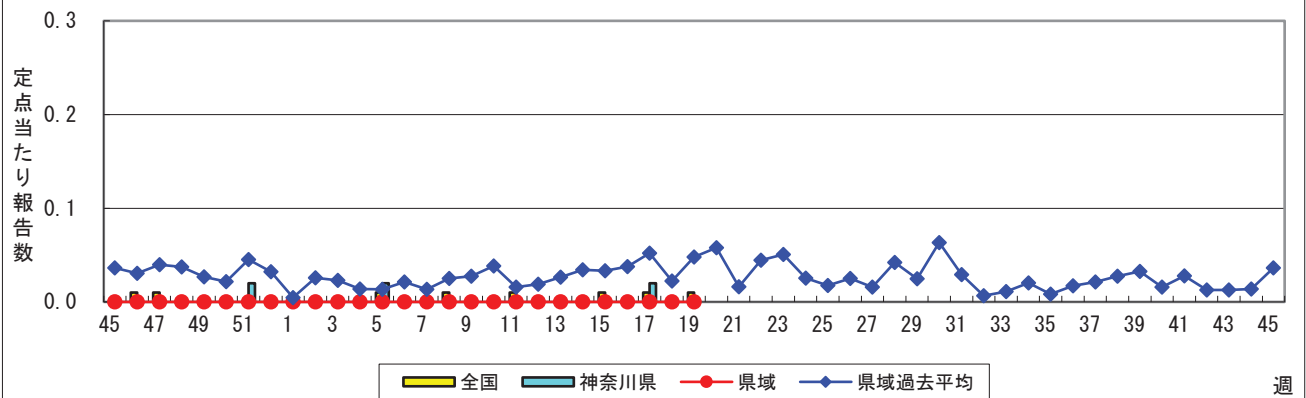
ヘルパンギーナ



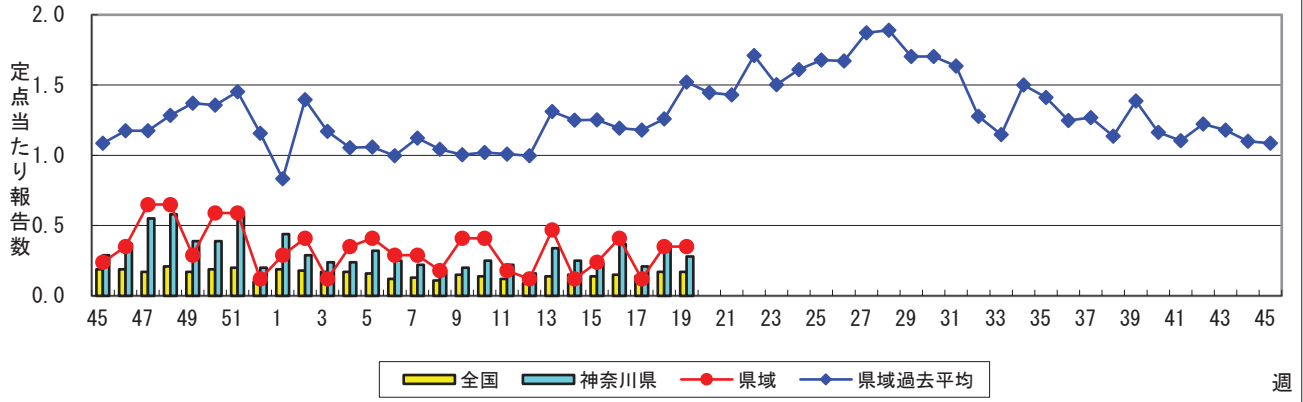
流行性耳下腺炎(おたふくかぜ)



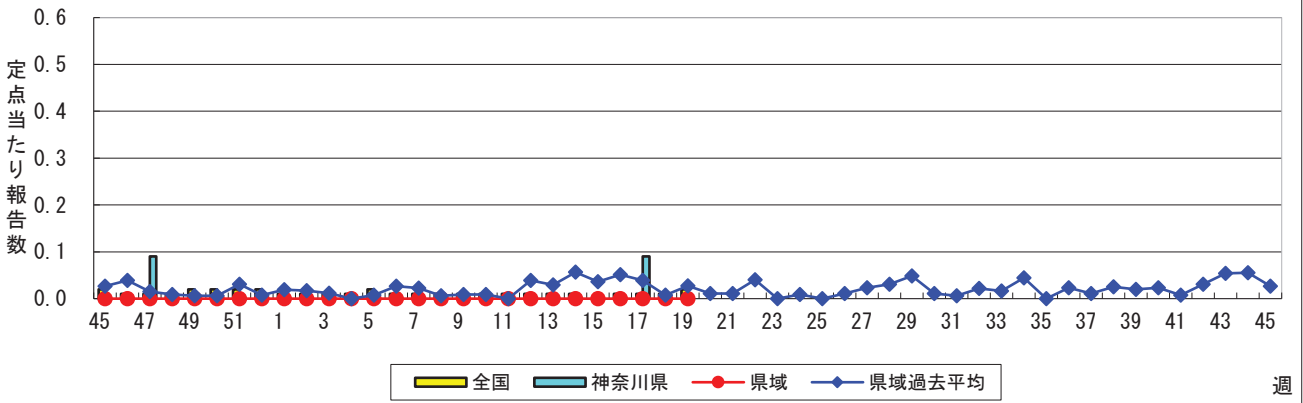
急性出血性結膜炎



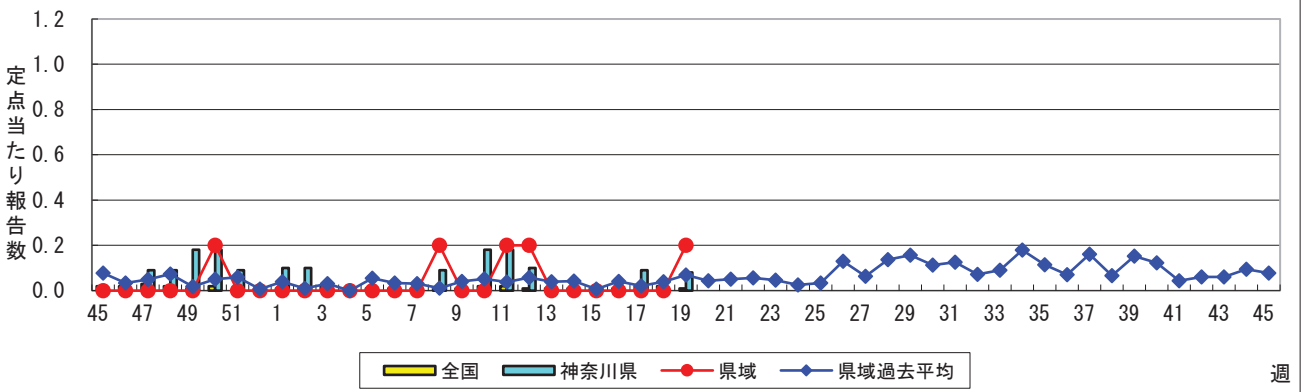
流行性角結膜炎



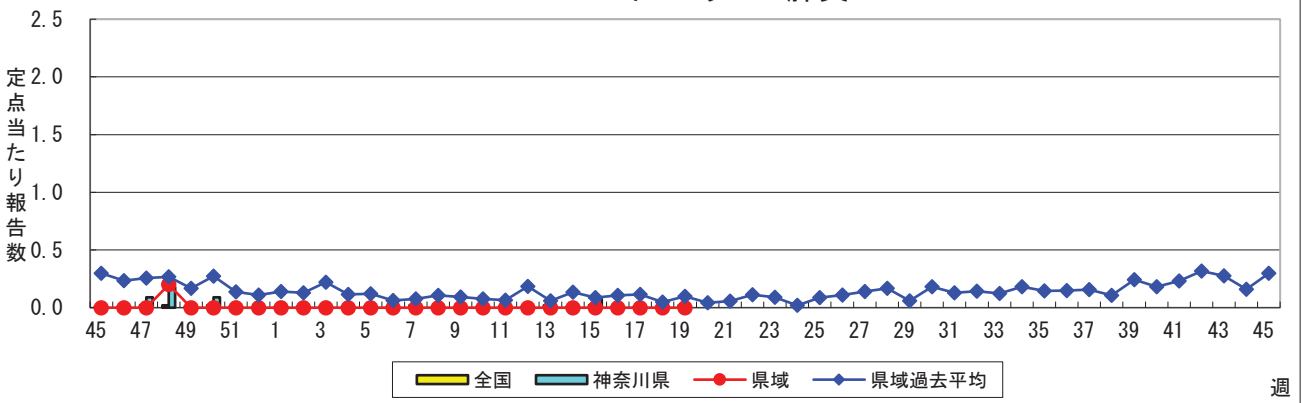
細菌性髄膜炎



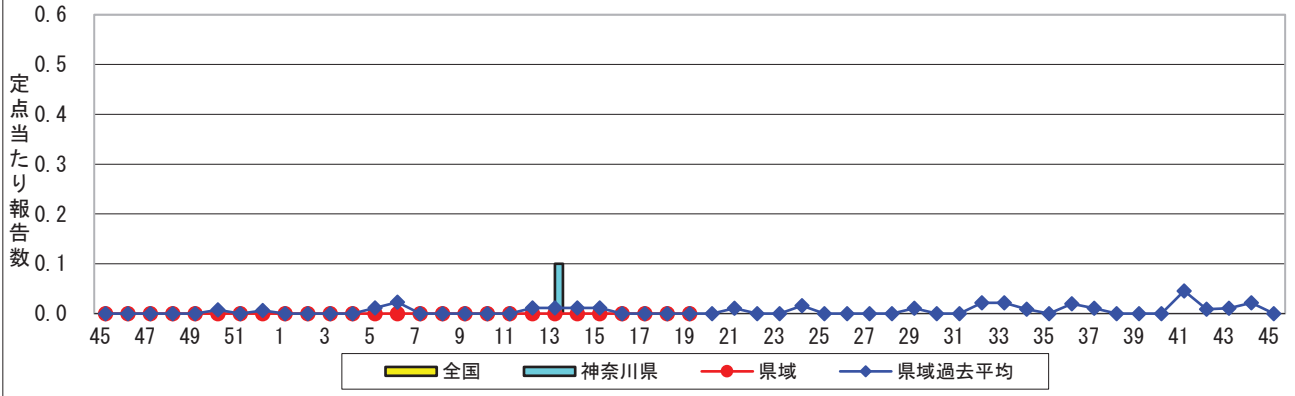
無菌性髄膜炎



マイコプラズマ肺炎



クラミジア肺炎(オウム病を除く)



感染性胃腸炎(ロタウイルス)

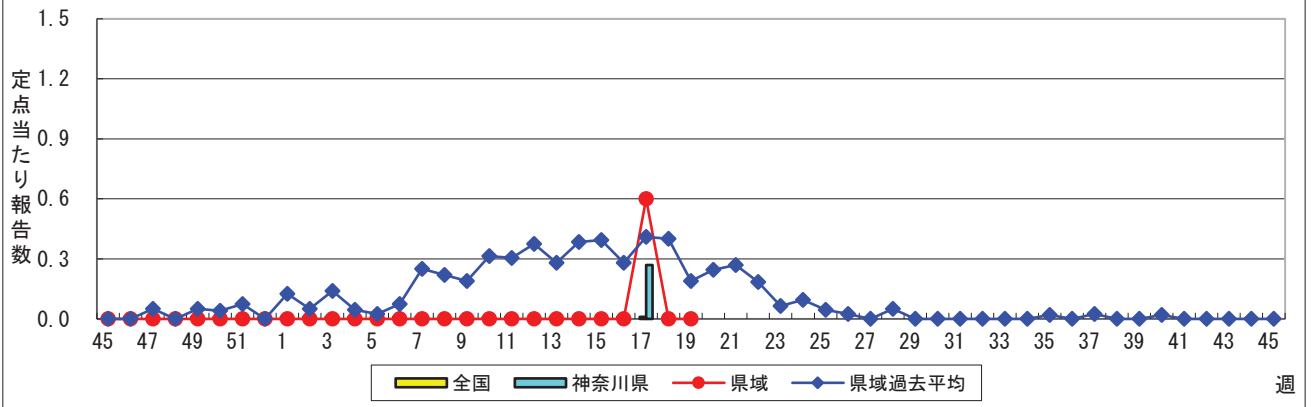


表1 報告数・定点当たり報告数 疾病、政令市・保健所別 (その1)

2022年19週(05月09日~05月15日)

神奈川県	インフルエンザ (高病原性鳥インフルエンザを 除く)		RSウイルス感染症		咽頭結膜熱		A群溶血性レンサ球 菌咽頭炎		感染性胃腸炎	
	報告数	定点当たり	報告数	定点当たり	報告数	定点当たり	報告数	定点当たり	報告数	定点当たり
全県	-	-	7	0.03	14	0.06	26	0.12	1,016	4.68
横浜市	-	-	-	-	5	0.06	4	0.05	297	3.71
川崎市	-	-	2	0.05	5	0.14	7	0.19	196	5.30
相模原市	-	-	-	-	-	-	9	0.33	151	5.59
県域 (横浜市、川崎市、相模原市を除く)	-	-	5	0.07	4	0.05	6	0.08	372	5.10
横須賀市	-	-	-	-	-	-	-	-	39	4.33
藤沢市	-	-	-	-	-	-	-	-	31	3.10
茅ヶ崎市	-	-	-	-	-	-	-	-	32	4.57
平塚	-	-	-	-	-	-	2	0.29	39	5.57
平塚 秦野センター	-	-	1	0.17	1	0.17	1	0.17	85	14.17
鎌倉	-	-	4	0.67	-	-	1	0.17	19	3.17
鎌倉 三崎センター	-	-	-	-	-	-	-	-	2	1.00
小田原	-	-	-	-	-	-	1	0.17	20	3.33
小田原 足柄上センター	-	-	-	-	-	-	-	-	-	-
厚木	-	-	-	-	3	0.30	1	0.10	81	8.10
厚木 大和センター	-	-	-	-	-	-	-	-	24	3.43

神奈川県	水痘		手足口病		伝染性紅斑		突発性発しん	
	報告数	定点当たり	報告数	定点当たり	報告数	定点当たり	報告数	定点当たり
全県	19	0.09	6	0.03	3	0.01	81	0.37
横浜市	10	0.13	3	0.04	2	0.03	35	0.44
川崎市	1	0.03	-	-	-	-	16	0.43
相模原市	4	0.15	2	0.07	-	-	8	0.30
県域 (横浜市、川崎市、相模原市を除く)	4	0.05	1	0.01	1	0.01	22	0.30
横須賀市	-	-	-	-	-	-	2	0.22
藤沢市	-	-	-	-	-	-	9	0.90
茅ヶ崎市	-	-	-	-	-	-	5	0.71
平塚	-	-	-	-	-	-	-	-
平塚 秦野センター	1	0.17	-	-	-	-	2	0.33
鎌倉	-	-	-	-	-	-	-	-
鎌倉 三崎センター	-	-	-	-	-	-	-	-
小田原	-	-	-	-	-	-	-	-
小田原 足柄上センター	-	-	-	-	-	-	-	-
厚木	-	-	1	0.10	-	-	4	0.40
厚木 大和センター	3	0.43	-	-	1	0.14	-	-

神奈川県	ヘルパンギーナ		流行性耳下腺炎		急性出血性結膜炎		流行性角結膜炎		細菌性髄膜炎	
	報告数	定点当たり	報告数	定点当たり	報告数	定点当たり	報告数	定点当たり	報告数	定点当たり
全県	4	0.02	7	0.03	-	-	14	0.28	-	-
横浜市	1	0.01	2	0.03	-	-	5	0.25	-	-
川崎市	1	0.03	1	0.03	-	-	-	-	-	-
相模原市	1	0.04	4	0.15	-	-	3	0.75	-	-
県域 (横浜市、川崎市、相模原市を除く)	1	0.01	-	-	-	-	6	0.35	-	-
横須賀市	-	-	-	-	-	-	2	1.00	-	-
藤沢市	-	-	-	-	-	-	1	0.33	-	-
茅ヶ崎市	-	-	-	-	-	-	-	-
平塚	-	-	-	-	-	-	1	0.50	-	-
平塚 秦野センター	-	-	-	-	-	-	-	-
鎌倉	-	-	-	-	-	-	1	1.00
鎌倉 三崎センター	-	-	-	-
小田原	-	-	-	-	-	-	-	-
小田原 足柄上センター	-	-	-	-	-	-
厚木	-	-	-	-	-	-	1	0.33	-	-
厚木 大和センター	1	0.14	-	-	-	-	-	-

表2 報告数・定点当たり報告数、疾病・年齢階級別
(全県及び横浜市・川崎市・相模原市を除く県域) (その1)

2022年19週(05月09日～05月15日)

*表2は、各保健福祉事務所からの最新の報告をもとに作成しているため、国の還元データである表1および表3の数値と一致しないことがあります。

インフルエンザ定点	項目	合計	～5か月	～11か月	1歳	2	3	4	5	6	7	8
インフルエンザ (高病原性鳥インフル エンザを除く)	全国	報告数	6	-	-	2	1	1	-	-	-	-
		定点当たり	0.00	-	-	0.00	0.00	0.00	-	-	-	-
	全県	報告数	-	-	-	-	-	-	-	-	-	-
		定点当たり	-	-	-	-	-	-	-	-	-	-
	県域	報告数	-	-	-	-	-	-	-	-	-	-
		定点当たり	-	-	-	-	-	-	-	-	-	-

小児科定点		項目	合計	～5か月	～11か月	1歳	2	3	4	5	6	7	8
RSウイルス 感染症	全国	報告数	292	31	41	105	60	28	14	5	2	3	-
		定点当たり	0.09	0.01	0.01	0.03	0.02	0.01	0.00	0.00	0.00	0.00	-
	全県	報告数	7	1	1	2	3	-	-	-	-	-	-
		定点当たり	0.03	0.00	0.00	0.01	0.01	-	-	-	-	-	-
	県域	報告数	5	1	1	1	2	-	-	-	-	-	-
		定点当たり	0.07	0.01	0.01	0.01	0.03	-	-	-	-	-	-
咽頭結膜熱	全国	報告数	553	4	77	266	86	54	30	10	6	4	7
		定点当たり	0.18	0.00	0.02	0.08	0.03	0.02	0.01	0.00	0.00	0.00	0.00
	全県	報告数	14	-	3	5	3	3	-	-	-	-	-
		定点当たり	0.06	-	0.01	0.02	0.01	0.01	-	-	-	-	-
	県域	報告数	4	-	1	2	1	-	-	-	-	-	-
		定点当たり	0.05	-	0.01	0.03	0.01	-	-	-	-	-	-
A群溶血性 レンサ球菌 咽頭炎	全国	報告数	839	2	19	55	79	88	94	92	74	45	69
		定点当たり	0.27	0.00	0.01	0.02	0.03	0.03	0.03	0.03	0.02	0.01	0.02
	全県	報告数	26	1	1	-	2	2	6	4	4	-	1
		定点当たり	0.12	0.00	0.00	-	0.01	0.01	0.03	0.02	0.02	-	0.00
	県域	報告数	6	-	-	-	-	-	2	1	1	-	-
		定点当たり	0.08	-	-	-	-	-	0.03	0.01	0.01	-	-
感染性胃腸炎	全国	報告数	13,021	94	943	2,339	1,913	1,463	1,223	959	608	501	452
		定点当たり	4.15	0.03	0.30	0.75	0.61	0.47	0.39	0.31	0.19	0.16	0.14
	全県	報告数	1,016	4	84	164	152	119	95	84	63	41	36
		定点当たり	4.68	0.02	0.39	0.76	0.70	0.55	0.44	0.39	0.29	0.19	0.17
	県域	報告数	372	1	19	69	58	41	32	29	34	15	17
		定点当たり	5.10	0.01	0.26	0.95	0.79	0.56	0.44	0.40	0.47	0.21	0.23
水痘	全国	報告数	271	2	15	21	22	16	32	24	25	23	14
		定点当たり	0.09	0.00	0.00	0.01	0.01	0.01	0.01	0.01	0.01	0.01	0.00
	全県	報告数	19	-	-	2	4	2	3	1	-	2	-
		定点当たり	0.09	-	-	0.01	0.02	0.01	0.01	0.00	-	0.01	-
	県域	報告数	4	-	-	-	-	1	1	-	-	1	-
		定点当たり	0.05	-	-	-	-	0.01	0.01	-	-	0.01	-

インフルエンザ定点	項目	9	10-14	15-19	20-29	30-39	40-49	50-59	60-69	70-79	80歳以上	
インフルエンザ (高病原性鳥インフル エンザを除く)	全国	報告数	-	-	-	-	1	-	-	-	1	-
		定点当たり	-	-	-	-	0.00	-	-	-	0.00	-
	全県	報告数	-	-	-	-	-	-	-	-	-	-
		定点当たり	-	-	-	-	-	-	-	-	-	-
	県域	報告数	-	-	-	-	-	-	-	-	-	-
		定点当たり	-	-	-	-	-	-	-	-	-	-

小児科定点		項目	9	10-14	15-19	20歳以上
RSウイルス 感染症	全国	報告数	-	2	1	-
		定点当たり	-	0.00	0.00	-
	全県	報告数	-	-	-	-
		定点当たり	-	-	-	-
	県域	報告数	-	-	-	-
		定点当たり	-	-	-	-
咽頭結膜熱	全国	報告数	2	3	1	3
		定点当たり	0.00	0.00	0.00	0.00
	全県	報告数	-	-	-	-
		定点当たり	-	-	-	-
	県域	報告数	-	-	-	-
		定点当たり	-	-	-	-
A群溶血性 レンサ球菌 咽頭炎	全国	報告数	45	114	21	42
		定点当たり	0.01	0.04	0.01	0.01
	全県	報告数	1	4	-	-
		定点当たり	0.00	0.02	-	-
	県域	報告数	-	2	-	-
		定点当たり	-	0.03	-	-
感染性胃腸炎	全国	報告数	380	1,164	269	713
		定点当たり	0.12	0.37	0.09	0.23
	全県	報告数	31	66	18	59
		定点当たり	0.14	0.30	0.08	0.27
	県域	報告数	9	30	4	14
		定点当たり	0.12	0.41	0.05	0.19
水痘	全国	報告数	26	41	3	7
		定点当たり	0.01	0.01	0.00	0.00
	全県	報告数	2	2	1	-
		定点当たり	0.01	0.01	0.00	-
	県域	報告数	1	-	-	-
		定点当たり	0.01	-	-	-

表2 報告数・定点当たり報告数、疾病・年齢階級別
(全県及び横浜市・川崎市・相模原市を除く県域) (その3)

2022年19週(05月09日~05月15日)

*表2は、各保健福祉事務所からの最新の報告をもとに作成しているため、国の還元データである表1および表3の数値と一致しないことがあります。

眼科定点		項目	合計	~5か月	~11か月	1歳	2	3	4	5	6	7	8
急性出血性結膜炎	全国	報告数	4	-	-	-	-	-	-	-	-	1	-
		定点当たり	0.01	-	-	-	-	-	-	-	-	0.00	-
	全県	報告数	-	-	-	-	-	-	-	-	-	-	-
		定点当たり	-	-	-	-	-	-	-	-	-	-	-
	県域	報告数	-	-	-	-	-	-	-	-	-	-	-
		定点当たり	-	-	-	-	-	-	-	-	-	-	-
流行性角結膜炎	全国	報告数	118	1	-	1	-	3	1	-	-	1	2
		定点当たり	0.17	0.00	-	0.00	-	0.00	0.00	-	-	0.00	0.00
	全県	報告数	14	-	-	-	-	-	-	-	-	-	-
		定点当たり	0.28	-	-	-	-	-	-	-	-	-	-
	県域	報告数	6	-	-	-	-	-	-	-	-	-	-
		定点当たり	0.35	-	-	-	-	-	-	-	-	-	-

基幹定点(週報)		項目	合計	0歳	1-4	5-9	10-14	15-19	20-24	25-29	30-34	35-39	40-44
細菌性髄膜炎	全国	報告数	8	1	-	-	-	1	1	-	-	-	-
		定点当たり	0.02	0.00	-	-	-	0.00	0.00	-	-	-	-
	全県	報告数	-	-	-	-	-	-	-	-	-	-	-
		定点当たり	-	-	-	-	-	-	-	-	-	-	-
	県域	報告数	-	-	-	-	-	-	-	-	-	-	-
		定点当たり	-	-	-	-	-	-	-	-	-	-	-
無菌性髄膜炎	全国	報告数	6	-	-	-	-	1	-	-	-	-	1
		定点当たり	0.01	-	-	-	-	0.00	-	-	-	-	0.00
	全県	報告数	1	-	-	-	-	-	-	-	-	-	-
		定点当たり	0.08	-	-	-	-	-	-	-	-	-	-
	県域	報告数	1	-	-	-	-	-	-	-	-	-	-
		定点当たり	0.20	-	-	-	-	-	-	-	-	-	-
マイコプラズマ肺炎	全国	報告数	9	-	-	2	1	-	-	-	1	1	1
		定点当たり	0.02	-	-	0.00	0.00	-	-	-	0.00	0.00	0.00
	全県	報告数	-	-	-	-	-	-	-	-	-	-	-
		定点当たり	-	-	-	-	-	-	-	-	-	-	-
	県域	報告数	-	-	-	-	-	-	-	-	-	-	-
		定点当たり	-	-	-	-	-	-	-	-	-	-	-
クラミジア肺炎(オウム病を除く)	全国	報告数	2	-	-	-	-	-	1	-	-	-	-
		定点当たり	0.00	-	-	-	-	-	0.00	-	-	-	-
	全県	報告数	-	-	-	-	-	-	-	-	-	-	-
		定点当たり	-	-	-	-	-	-	-	-	-	-	-
	県域	報告数	-	-	-	-	-	-	-	-	-	-	-
		定点当たり	-	-	-	-	-	-	-	-	-	-	-
感染性胃腸炎(ロタウイルス)	全国	報告数	2	-	1	-	1	-	-	-	-	-	-
		定点当たり	0.00	-	0.00	-	0.00	-	-	-	-	-	-
	全県	報告数	-	-	-	-	-	-	-	-	-	-	-
		定点当たり	-	-	-	-	-	-	-	-	-	-	-
	県域	報告数	-	-	-	-	-	-	-	-	-	-	-
		定点当たり	-	-	-	-	-	-	-	-	-	-	-

眼科定点		項目	9	10-14	15-19	20-29	30-39	40-49	50-59	60-69	70歳以上
急性出血性結膜炎	全国	報告数	-	-	-	-	1	2	-	-	-
		定点当たり	-	-	-	-	0.00	0.00	-	-	-
	全県	報告数	-	-	-	-	-	-	-	-	-
		定点当たり	-	-	-	-	-	-	-	-	-
	県域	報告数	-	-	-	-	-	-	-	-	-
		定点当たり	-	-	-	-	-	-	-	-	-
流行性角結膜炎	全国	報告数	2	8	4	20	18	18	13	13	13
		定点当たり	0.00	0.01	0.01	0.03	0.03	0.03	0.02	0.02	0.02
	全県	報告数	-	1	-	5	3	3	1	-	1
		定点当たり	-	0.02	-	0.10	0.06	0.06	0.02	-	0.02
	県域	報告数	-	1	-	2	-	1	1	-	1
		定点当たり	-	0.06	-	0.12	-	0.06	0.06	-	0.06

基幹定点(週報)		項目	45-49	50-54	55-59	60-64	65-69	70歳以上
細菌性髄膜炎	全国	報告数	-	1	-	-	-	4
		定点当たり	-	0.00	-	-	-	0.01
	全県	報告数	-	-	-	-	-	-
		定点当たり	-	-	-	-	-	-
	県域	報告数	-	-	-	-	-	-
		定点当たり	-	-	-	-	-	-
無菌性髄膜炎	全国	報告数	1	-	1	-	1	1
		定点当たり	0.00	-	0.00	-	0.00	0.00
	全県	報告数	-	-	-	-	1	-
		定点当たり	-	-	-	-	0.08	-
	県域	報告数	-	-	-	-	1	-
		定点当たり	-	-	-	-	0.20	-
マイコプラズマ肺炎	全国	報告数	-	-	1	-	-	2
		定点当たり	-	-	0.00	-	-	0.00
	全県	報告数	-	-	-	-	-	-
		定点当たり	-	-	-	-	-	-
	県域	報告数	-	-	-	-	-	-
		定点当たり	-	-	-	-	-	-
クラミジア肺炎(オウム病を除く)	全国	報告数	-	-	-	1	-	-
		定点当たり	-	-	-	0.00	-	-
	全県	報告数	-	-	-	-	-	-
		定点当たり	-	-	-	-	-	-
	県域	報告数	-	-	-	-	-	-
		定点当たり	-	-	-	-	-	-
感染性胃腸炎(ロタウイルス)	全国	報告数	-	-	-	-	-	-
		定点当たり	-	-	-	-	-	-
	全県	報告数	-	-	-	-	-	-
		定点当たり	-	-	-	-	-	-
	県域	報告数	-	-	-	-	-	-
		定点当たり	-	-	-	-	-	-

表3 5週前～今週の推移 (その1)
 (全県及び横浜市・川崎市・相模原市を除く県域)

2022年19週(05月09日～05月15日)

疾病名	項目		5週前	4週前	3週前	2週前	1週前	今週
			14週	15週	16週	17週	18週	19週
			(04月04日 ～04月10 日)	(04月11日 ～04月17 日)	(04月18日 ～04月24 日)	(04月25日 ～05月01 日)	(05月02日 ～05月08 日)	(05月09日 ～05月15 日)
インフルエンザ (高病原性鳥インフル ンザを除く)	全県	報告数	-	-	-	1	-	-
		定点当たり	-	-	-	0.00	-	-
	県域	報告数	-	-	-	-	-	-
		定点当たり	-	-	-	-	-	-
RSウイルス 感染症	全県	報告数	7	9	3	5	5	7
		定点当たり	0.03	0.04	0.01	0.02	0.02	0.03
	県域	報告数	7	9	3	5	5	5
		定点当たり	0.10	0.12	0.04	0.07	0.07	0.07
咽頭結膜熱	全県	報告数	10	9	4	11	7	14
		定点当たり	0.05	0.04	0.02	0.05	0.03	0.06
	県域	報告数	3	4	3	6	2	4
		定点当たり	0.04	0.05	0.04	0.08	0.03	0.05
A群溶血性 レンサ球菌 咽頭炎	全県	報告数	30	41	39	35	15	26
		定点当たり	0.14	0.19	0.18	0.17	0.07	0.12
	県域	報告数	6	24	3	13	3	6
		定点当たり	0.08	0.33	0.04	0.18	0.04	0.08
感染性胃腸炎	全県	報告数	674	759	915	775	541	1,016
		定点当たり	3.08	3.45	4.18	3.74	2.55	4.68
	県域	報告数	254	277	396	315	204	372
		定点当たり	3.48	3.79	5.42	4.32	2.83	5.10
水痘	全県	報告数	14	15	22	6	11	19
		定点当たり	0.06	0.07	0.10	0.03	0.05	0.09
	県域	報告数	7	1	8	2	5	4
		定点当たり	0.10	0.01	0.11	0.03	0.07	0.05
手足口病	全県	報告数	6	8	10	7	6	6
		定点当たり	0.03	0.04	0.05	0.03	0.03	0.03
	県域	報告数	-	1	-	1	1	1
		定点当たり	-	0.01	-	0.01	0.01	0.01
伝染性紅斑	全県	報告数	2	1	2	2	7	3
		定点当たり	0.01	0.00	0.01	0.01	0.03	0.01
	県域	報告数	-	1	-	2	-	1
		定点当たり	-	0.01	-	0.03	-	0.01
突発性発しん	全県	報告数	62	66	78	84	59	81
		定点当たり	0.28	0.30	0.36	0.41	0.28	0.37
	県域	報告数	25	19	21	35	18	22
		定点当たり	0.34	0.26	0.29	0.48	0.25	0.30

表3 5週前～今週の推移 (その2)
 (全県及び横浜市・川崎市・相模原市を除く県域)

2022年19週(05月09日～05月15日)

疾病名	項目		5週前	4週前	3週前	2週前	1週前	今週
			14週	15週	16週	17週	18週	19週
			(04月04日 ～04月10 日)	(04月11日 ～04月17 日)	(04月18日 ～04月24 日)	(04月25日 ～05月01 日)	(05月02日 ～05月08 日)	(05月09日 ～05月15 日)
ヘルパンギーナ	全県	報告数	-	1	1	-	1	4
		定点当たり	-	0.00	0.00	-	0.00	0.02
	県域	報告数	-	-	-	-	-	1
		定点当たり	-	-	-	-	-	0.01
流行性耳下腺炎	全県	報告数	7	4	12	8	3	7
		定点当たり	0.03	0.02	0.05	0.04	0.01	0.03
	県域	報告数	1	-	5	2	2	-
		定点当たり	0.01	-	0.07	0.03	0.03	-
急性出血性 結膜炎	全県	報告数	-	-	-	1	-	-
		定点当たり	-	-	-	0.02	-	-
	県域	報告数	-	-	-	-	-	-
		定点当たり	-	-	-	-	-	-
流行性角結膜炎	全県	報告数	13	12	19	10	19	14
		定点当たり	0.25	0.23	0.37	0.21	0.37	0.28
	県域	報告数	2	4	7	2	6	6
		定点当たり	0.12	0.24	0.41	0.12	0.35	0.35
細菌性髄膜炎	全県	報告数	-	-	-	1	-	-
		定点当たり	-	-	-	0.09	-	-
	県域	報告数	-	-	-	-	-	-
		定点当たり	-	-	-	-	-	-
無菌性髄膜炎	全県	報告数	-	-	-	1	-	1
		定点当たり	-	-	-	0.09	-	0.08
	県域	報告数	-	-	-	-	-	1
		定点当たり	-	-	-	-	-	0.20
マイコプラズマ 肺炎	全県	報告数	-	1	-	-	-	-
		定点当たり	-	0.08	-	-	-	-
	県域	報告数	-	-	-	-	-	-
		定点当たり	-	-	-	-	-	-
クラミジア肺炎 (オウム病を 除く)	全県	報告数	-	-	-	-	-	-
		定点当たり	-	-	-	-	-	-
	県域	報告数	-	-	-	-	-	-
		定点当たり	-	-	-	-	-	-
感染性胃腸炎 (ロタウイルス)	全県	報告数	-	-	-	3	-	-
		定点当たり	-	-	-	0.27	-	-
	県域	報告数	-	-	-	3	-	-
		定点当たり	-	-	-	0.60	-	-