



今週の注目感染症

～梅毒～

今週、神奈川県では5件の発生報告がありました。梅毒は病原微生物スピロヘータの一種である梅毒トレポネーマが感染して起こる病気です。性感染症(STI: Sexually transmitted infection)の一つで、感染経路のほとんどは性的接触ですが、母親から胎児に感染する先天梅毒もあります。感染後約3週間で感染部位のしこり、鼠径部のリンパ節腫脹(Ⅰ期梅毒)、感染後3か月以後に手のひら、足の裏や体全体に赤い発疹が出ることがあります(Ⅱ期梅毒)。治療をしなくても症状は消える場合がありますが、適切な治療をしないと病原菌は消えません。感染後3年以上経過すると、皮膚、筋肉、骨などにゴムのような腫瘍(ゴム腫)、心臓、血管、脳などに病変ができて死に至ることもあります(晩期梅毒)。血液検査で診断でき、治療は抗菌薬が有効です。気になる症状がある時には、症状が改善した場合でも早めに医療機関(泌尿器科、婦人科、皮膚科など)を受診しましょう。また予防のためには、性交渉の際(オーラルセックスを含む)、適切にコンドームを使用することが重要です。

～新型コロナウイルス感染症～

2022年第17週の報告数は17,046例となり、前週19,651例とくらべて減少していますが依然として高い水準を維持しています(※患者情報の変更により、前週と数字が異なる場合があります)。感染拡大をくい止めるために、マスク着用、手洗い、三密の回避等の基本的感染予防の徹底をお願いします。また、神奈川県が公開している情報などで感染時にとるべき行動を確認しておきましょう。

今週の全数把握対象疾患

(当該週の国による集計及び各保健福祉事務所からの報告をもとに期日を決めて集計しているため、集計数が前後することがあります。)

分類	対象疾患	内訳				神奈川県 (今週)	神奈川県 (2022年累計)
		県域	横浜市	川崎市	相模原市		
二類	結核	3	7	7		17	312
三類	腸管出血性大腸菌感染症		1			1	16
四類	レジオネラ症	1				1	25
五類	アメーバ赤痢		1			1	10
	カルバペネム耐性腸内細菌科細菌感染症			1		1	25
	侵襲性肺炎球菌感染症			1		1	22
	梅毒	4		1		5	132
	播種性クリプトコックス症		1			1	6

全数把握対象疾患情報

- ・結核17例：年齢群は10歳未満1例、20歳代2例、30歳代2例、40歳代2例、50歳代2例、70歳代4例、80歳代3例、90歳以上1例、病型は肺結核5例、粟粒結核1例、腸結核1例、結核性胸膜炎1例、無症状病原体保有者9例
- ・腸管出血性大腸菌感染症1例：年齢群は30歳代、血清型・毒素型はO26VT1、推定感染経路は経口感染、感染地域は不明
- ・レジオネラ症1例：年齢群は70歳代、病型は肺炎型、感染経路は不明、推定感染地域は神奈川県
- ・アメーバ赤痢1例：年齢群は40歳代、病型は腸管アメーバ症、推定感染経路は経口感染、推定感染地域は日本国内都道府県不明
- ・カルバペネム耐性腸内細菌科細菌感染症1例：年齢群は70歳代、菌種は*Klebsiella aerogenes*、推定感染経路は以前からの保菌、推定感染地域は神奈川県
- ・侵襲性肺炎球菌感染症1例：年齢群は70歳代、感染経路は不明、推定感染地域は神奈川県、ワクチン接種歴は無し
- ・梅毒5例：年齢群は10歳代1例、30歳代2例、40歳代1例、70歳代1例、病型は早期顕症梅毒Ⅰ期3例、早期顕症梅毒Ⅱ期2例、推定感染経路は性的接触5例、推定感染地域は神奈川県4例、千葉県1例
- ・播種性クリプトコックス症1例：年齢群は80歳代、推定感染経路は免疫不全、推定感染地域は神奈川県

新型インフルエンザ等感染症

新型コロナウイルス感染症 17,046例

今週の定点把握対象疾患

- ・今週は、定点当たり報告数が注意報・警報レベルを超える疾患はありませんでした。

神奈川県感染症情報センター

神奈川県衛生研究所 企画情報部 衛生情報課

TEL:0467-83-4400(代表)

FAX:0467-89-5211(企画情報部)

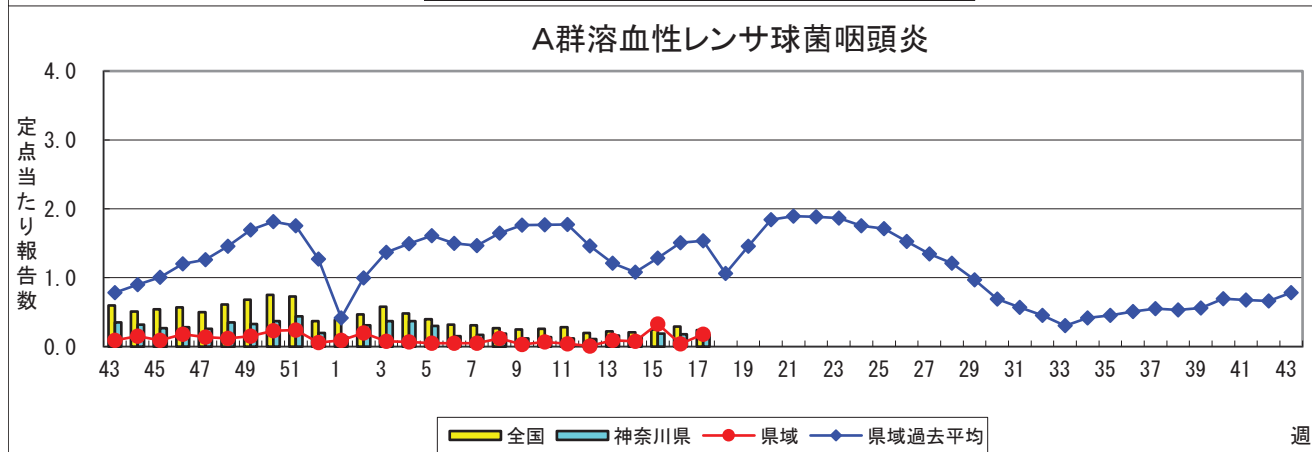
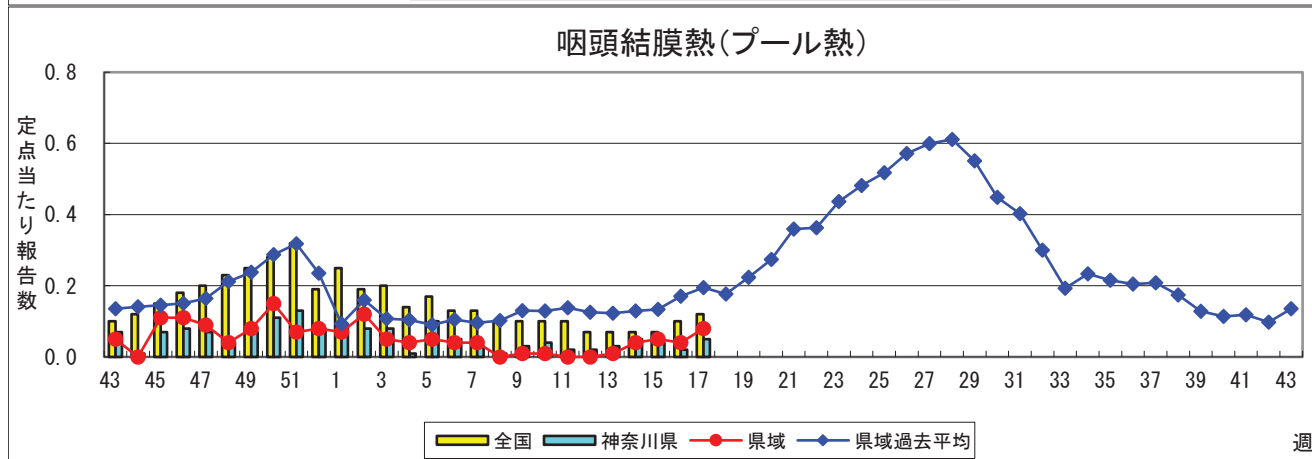
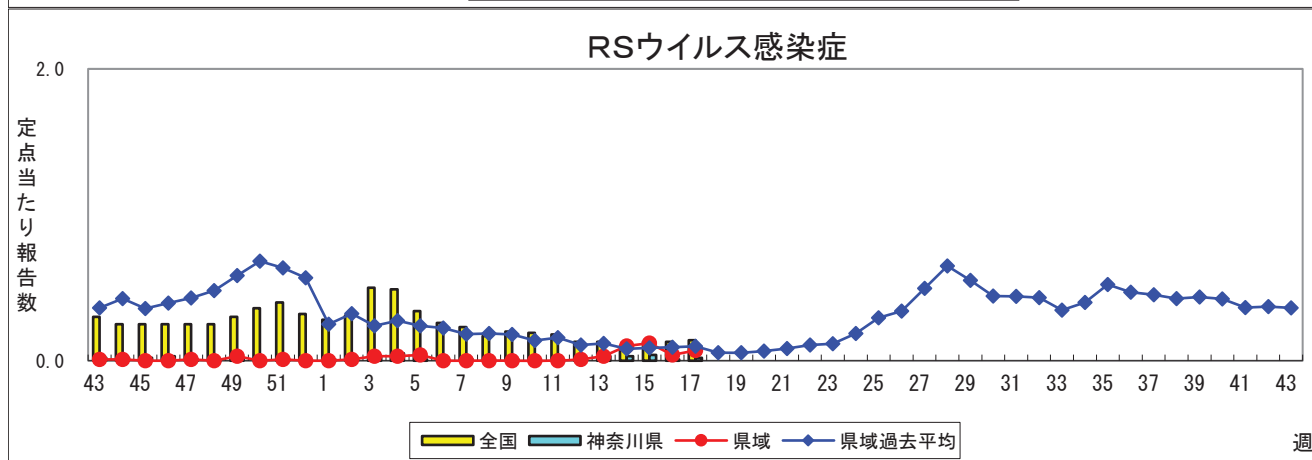
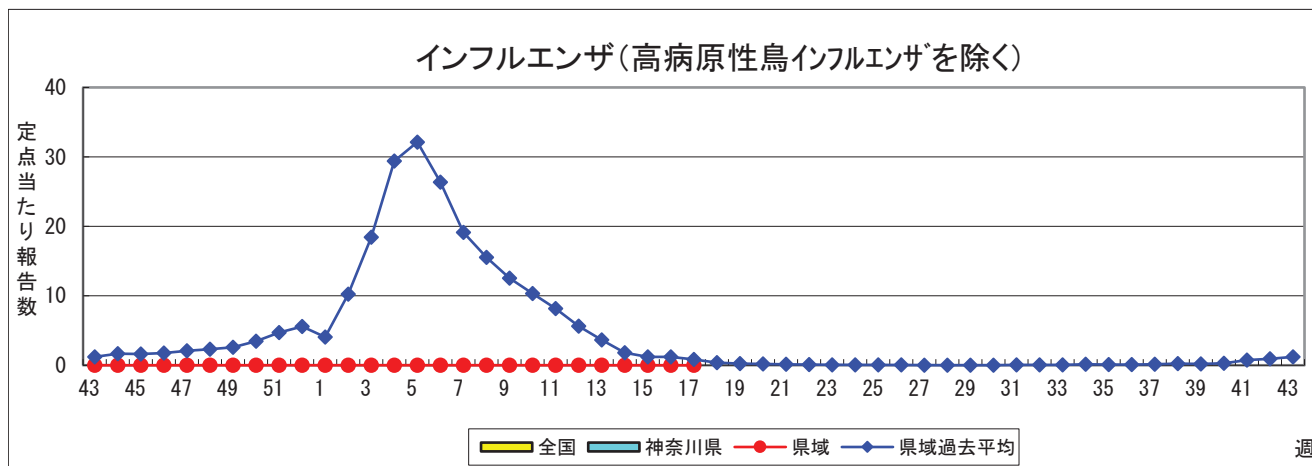
*県域とは、神奈川県内の市町村のうち横浜市、川崎市、相模原市を除いた地域です

感染症発生動向調査事業は「感染症の予防及び感染症の患者に対する医療に関する法律」によって行われています。

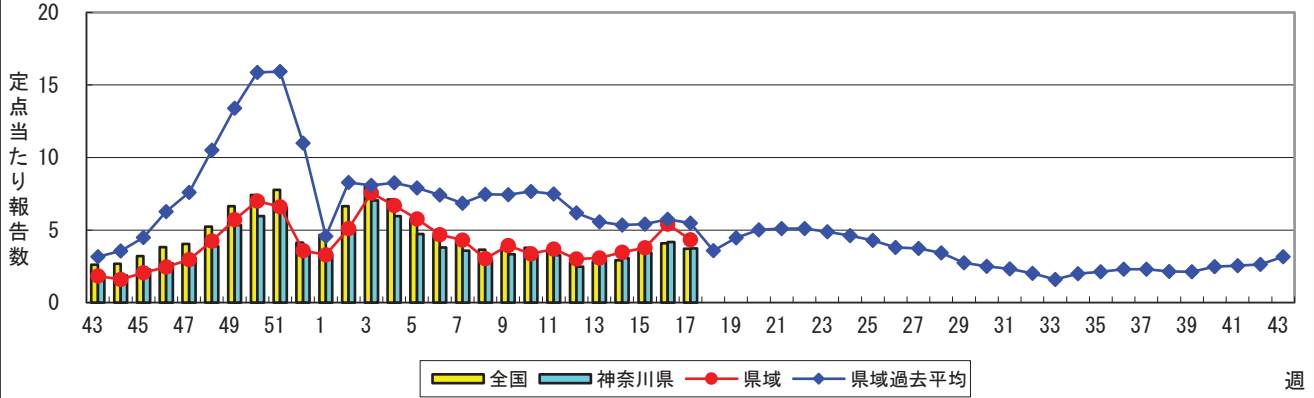
感染症発生動向調査: 週報対象疾患の時系列グラフ

※疾患名の括弧書きは、一般名称であり、正式名称ではありません。 2022年17週

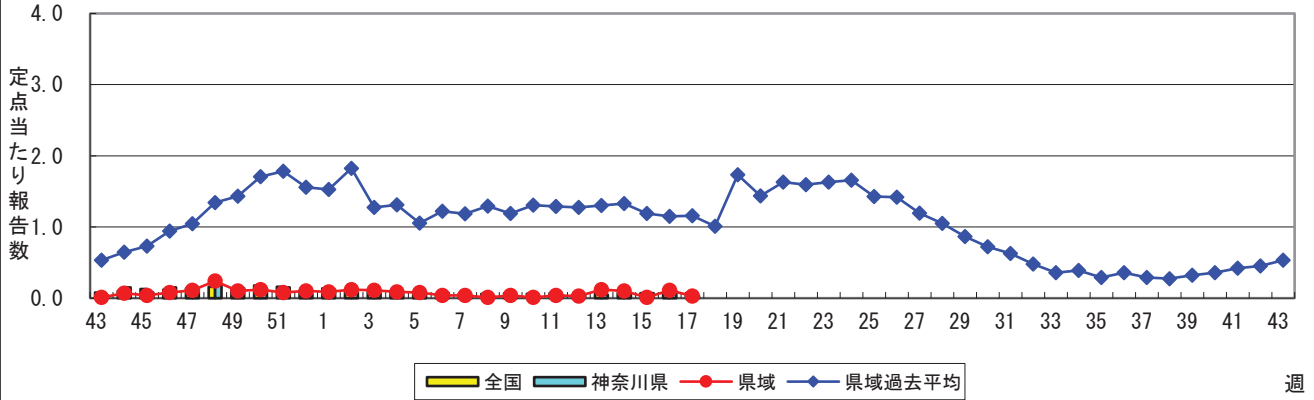
※神奈川県&県域(横浜市・川崎市・相模原市を除く)のデータです。(04月25日~05月01日)



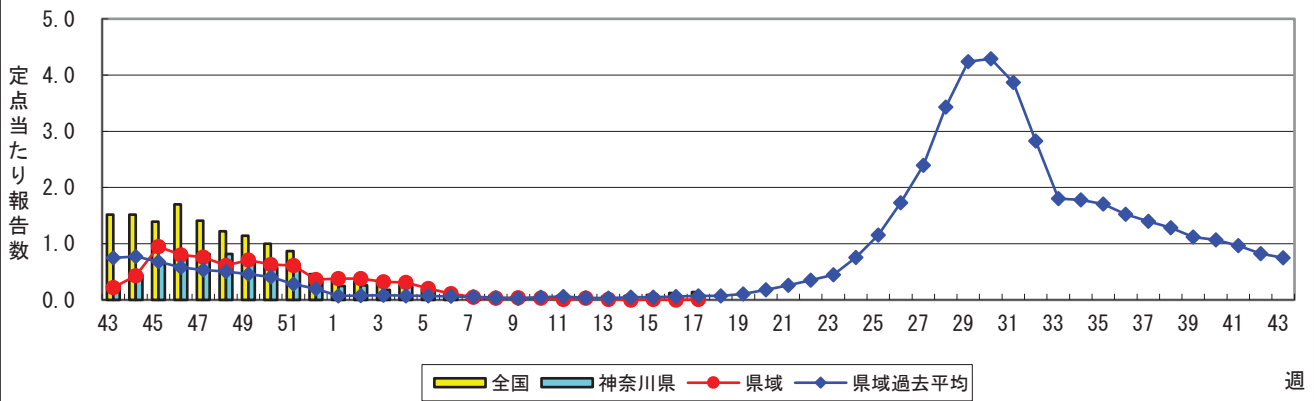
感染性胃腸炎



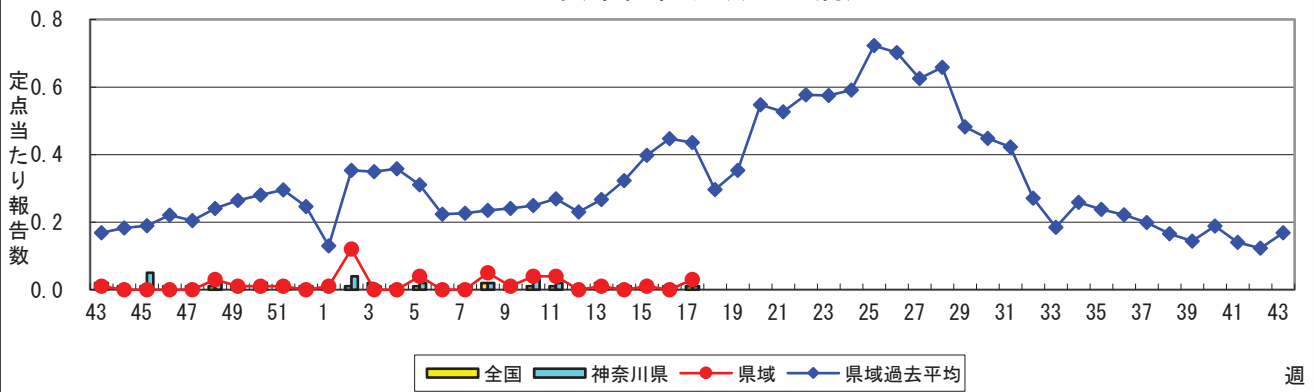
水痘(水ぼうそう)



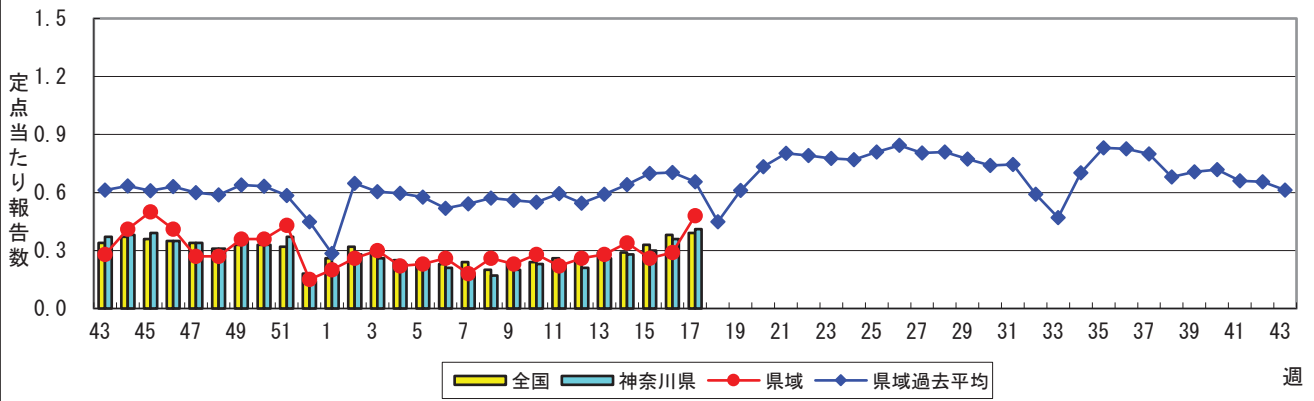
手足口病



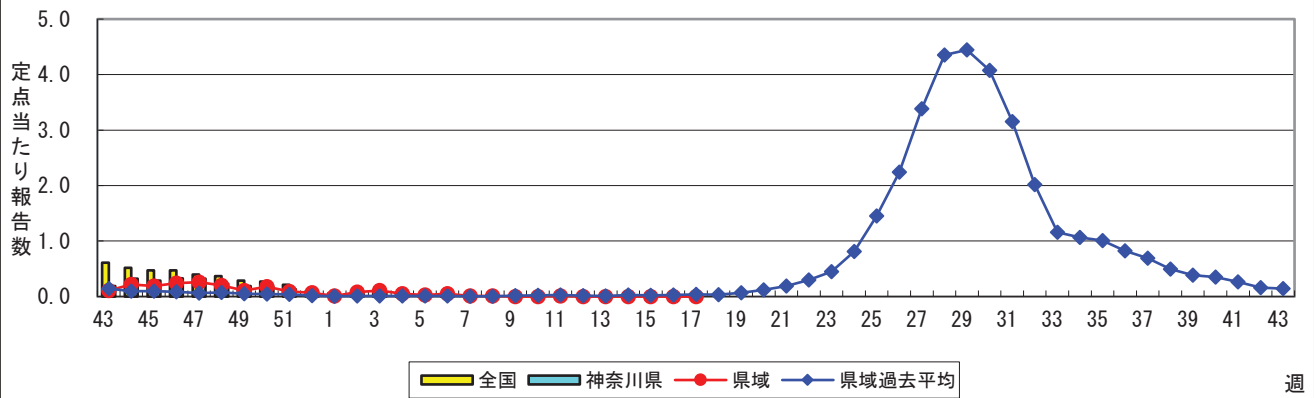
伝染性紅斑(リンゴ病)



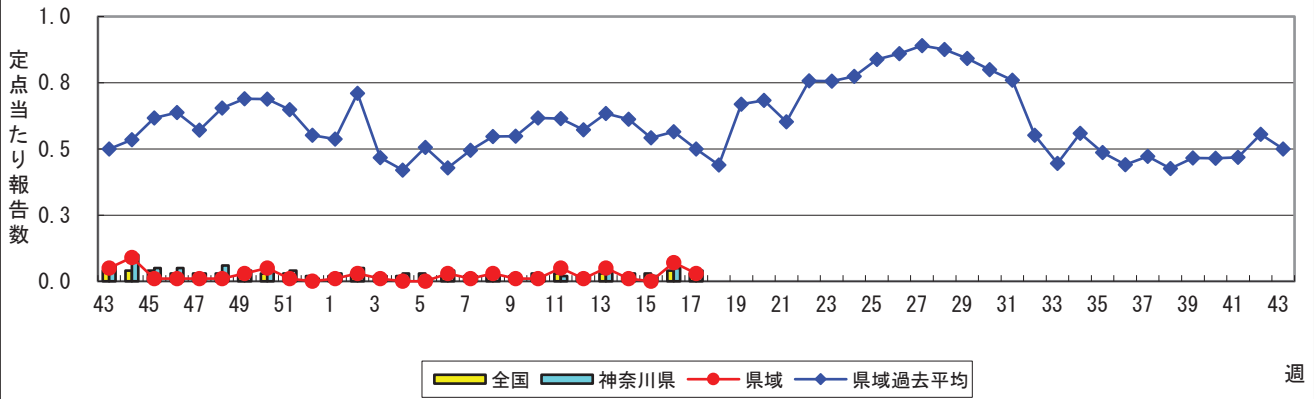
突発性発しん



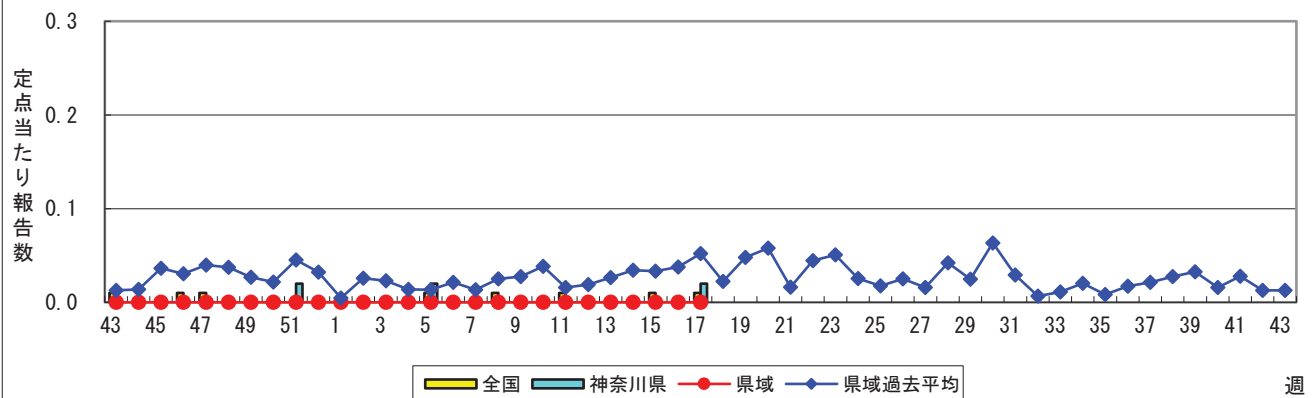
ヘルパンギーナ



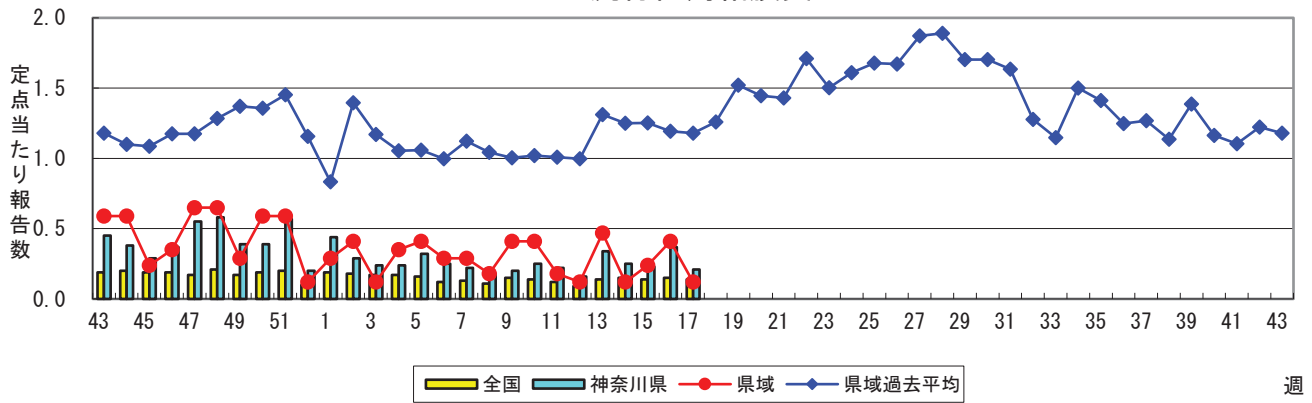
流行性耳下腺炎(おたふくかぜ)



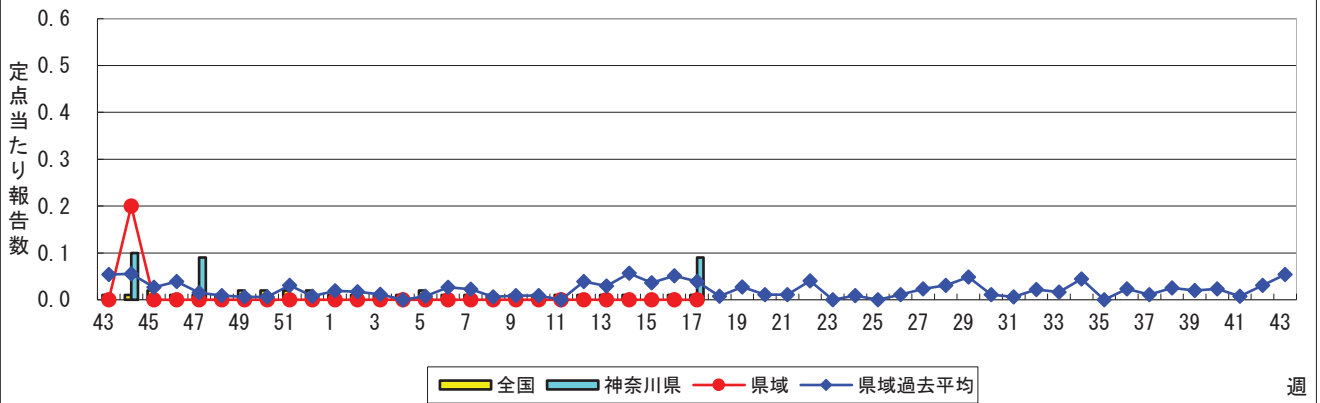
急性出血性結膜炎



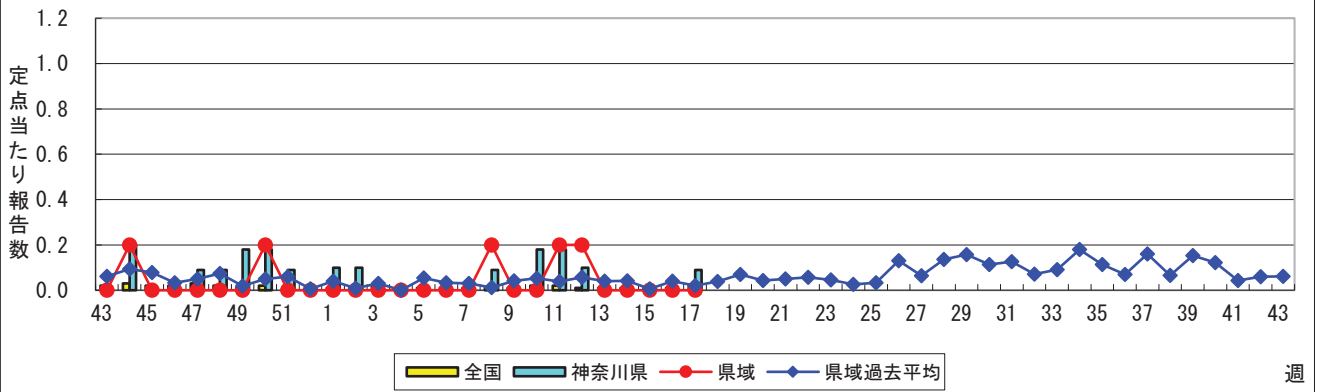
流行性角結膜炎



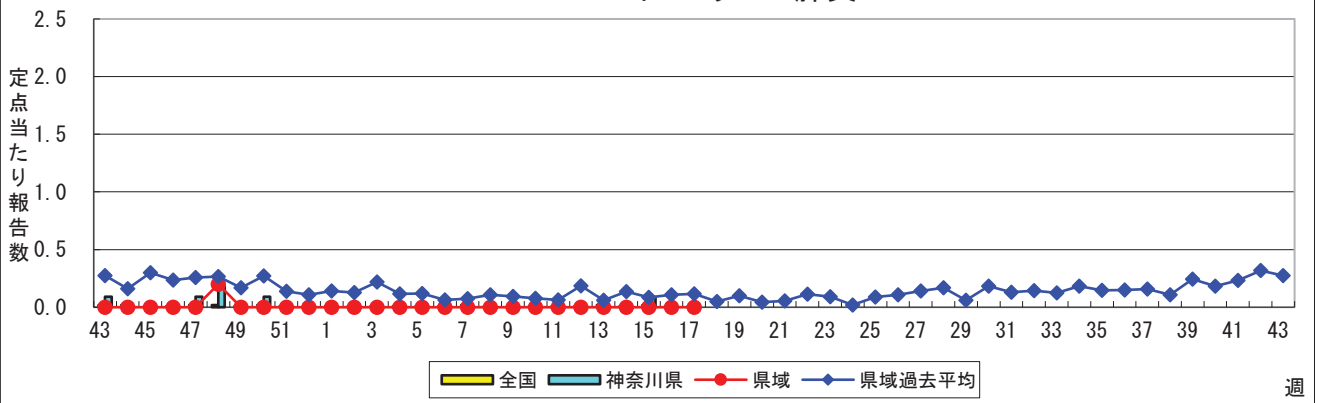
細菌性髄膜炎



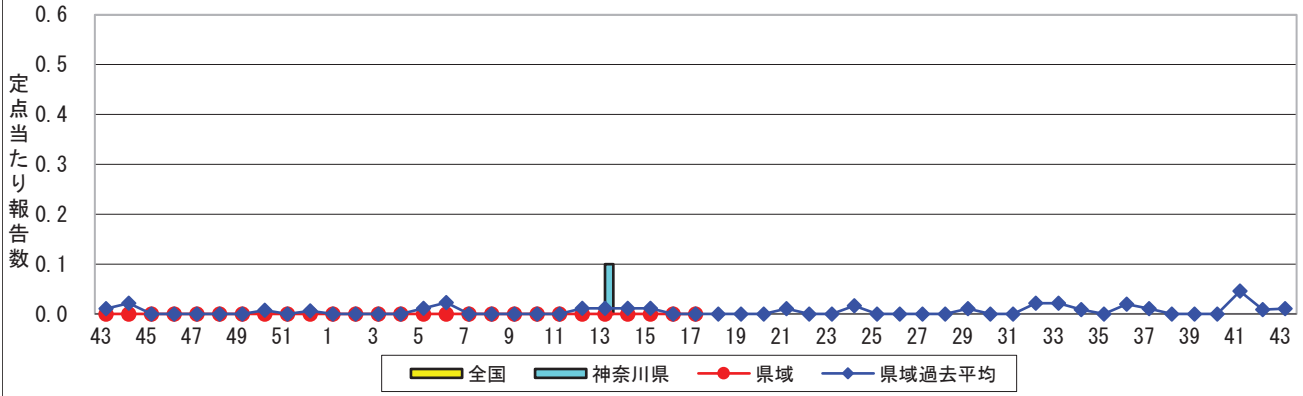
無菌性髄膜炎



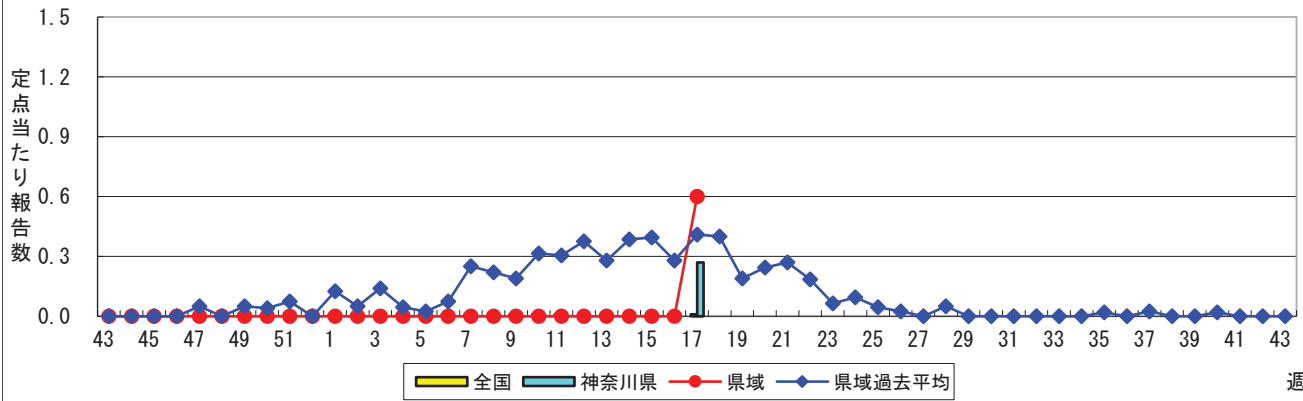
マイコプラズマ肺炎



クラミジア肺炎(オウム病を除く)



感染性胃腸炎(ロタウイルス)



週

表1 報告数・定点当たり報告数 疾病、政令市・保健所別 (その1)

2022年17週(04月25日~05月01日)

神奈川県	インフルエンザ (高病原性鳥インフルエンザを 除く)		RSウイルス感染症		咽頭結膜熱		A群溶血性レンサ球 菌咽頭炎		感染性胃腸炎	
	報告数	定点当たり	報告数	定点当たり	報告数	定点当たり	報告数	定点当たり	報告数	定点当たり
全県	1	0.00	5	0.02	11	0.05	35	0.17	775	3.74
横浜市	-	-	-	-	2	0.03	3	0.04	224	3.07
川崎市	1	0.02	-	-	1	0.03	4	0.11	133	3.69
相模原市	-	-	-	-	2	0.08	15	0.60	103	4.12
県域 <small>(横浜市、川崎市、相模原市を除く)</small>	-	-	5	0.07	6	0.08	13	0.18	315	4.32
横須賀市	-	-	-	-	-	-	-	-	66	7.33
藤沢市	-	-	-	-	-	-	3	0.30	8	0.80
茅ヶ崎市	-	-	-	-	-	-	-	-	27	3.86
平塚	-	-	1	0.14	-	-	-	-	39	5.57
平塚 秦野センター	-	-	-	-	1	0.17	8	1.33	44	7.33
鎌倉	-	-	4	0.67	1	0.17	1	0.17	19	3.17
鎌倉 三崎センター	-	-	-	-	1	0.50	-	-	1	0.50
小田原	-	-	-	-	-	-	-	-	16	2.67
小田原 足柄上センター	-	-	-	-	-	-	-	-	-	-
厚木	-	-	-	-	3	0.30	-	-	82	8.20
厚木 大和センター	-	-	-	-	-	-	1	0.14	13	1.86

神奈川県	水痘		手足口病		伝染性紅斑		突発性発しん	
	報告数	定点当たり	報告数	定点当たり	報告数	定点当たり	報告数	定点当たり
全県	6	0.03	7	0.03	2	0.01	84	0.41
横浜市	-	-	3	0.04	-	-	25	0.34
川崎市	-	-	3	0.08	-	-	20	0.56
相模原市	4	0.16	-	-	-	-	4	0.16
県域 <small>(横浜市、川崎市、相模原市を除く)</small>	2	0.03	1	0.01	2	0.03	35	0.48
横須賀市	-	-	-	-	-	-	2	0.22
藤沢市	-	-	-	-	-	-	2	0.20
茅ヶ崎市	-	-	-	-	-	-	2	0.29
平塚	-	-	-	-	-	-	5	0.71
平塚 秦野センター	-	-	-	-	-	-	8	1.33
鎌倉	-	-	1	0.17	2	0.33	3	0.50
鎌倉 三崎センター	-	-	-	-	-	-	2	1.00
小田原	1	0.17	-	-	-	-	1	0.17
小田原 足柄上センター	-	-	-	-	-	-	-	-
厚木	-	-	-	-	-	-	8	0.80
厚木 大和センター	1	0.14	-	-	-	-	2	0.29

神奈川県	ヘルパンギーナ		流行性耳下腺炎		急性出血性結膜炎		流行性角結膜炎		細菌性髄膜炎	
	報告数	定点当たり	報告数	定点当たり	報告数	定点当たり	報告数	定点当たり	報告数	定点当たり
全県	-	-	8	0.04	1	0.02	10	0.21	1	0.09
横浜市	-	-	3	0.04	1	0.06	5	0.28	1	0.33
川崎市	-	-	2	0.06	-	-	-	-	-	-
相模原市	-	-	1	0.04	-	-	3	1.00	-	-
県域 <small>(横浜市、川崎市、相模原市を除く)</small>	-	-	2	0.03	-	-	2	0.12	-	-
横須賀市	-	-	-	-	-	-	1	0.50	-	-
藤沢市	-	-	-	-	-	-	-	-	-	-
茅ヶ崎市	-	-	1	0.14	-	-	-	-
平塚	-	-	-	-	-	-	-	-	-	-
平塚 秦野センター	-	-	1	0.17	-	-	-	-
鎌倉	-	-	-	-	-	-	-	-
鎌倉 三崎センター	-	-	-	-
小田原	-	-	-	-	-	-	-	-
小田原 足柄上センター	-	-	-	-	-	-
厚木	-	-	-	-	-	-	1	0.33	-	-
厚木 大和センター	-	-	-	-	-	-	-	-

表2 報告数・定点当たり報告数、疾病・年齢階級別
(全県及び横浜市・川崎市・相模原市を除く県域) (その1)

2022年17週(04月25日～05月01日)

*表2は、各保健福祉事務所からの最新の報告をもとに作成しているため、国の還元データである表1および表3の数値と一致しないことがあります。

インフルエンザ定点		項目	合計	～5か月	～11か月	1歳	2	3	4	5	6	7	8
インフルエンザ (高病原性鳥インフルエンザを除く)	全国	報告数	8	-	-	-	-	-	-	-	2	-	2
		定点当たり	0.00	-	-	-	-	-	-	-	0.00	-	0.00
	全県	報告数	1	-	-	-	-	-	-	-	-	-	1
		定点当たり	0.00	-	-	-	-	-	-	-	-	-	0.00
県域	報告数	-	-	-	-	-	-	-	-	-	-	-	
	定点当たり	-	-	-	-	-	-	-	-	-	-	-	

小児科定点		項目	合計	～5か月	～11か月	1歳	2	3	4	5	6	7	8
RSウイルス 感染症	全国	報告数	438	35	57	138	100	63	26	11	2	1	-
		定点当たり	0.14	0.01	0.02	0.04	0.03	0.02	0.01	0.00	0.00	0.00	-
	全県	報告数	5	1	1	-	1	1	1	-	-	-	-
		定点当たり	0.02	0.00	0.00	-	0.00	0.00	0.00	-	-	-	-
県域	報告数	5	1	1	-	1	1	1	-	-	-	-	
	定点当たり	0.07	0.01	0.01	-	0.01	0.01	0.01	-	-	-	-	
咽頭結膜熱	全国	報告数	382	1	47	177	70	30	25	11	5	4	5
		定点当たり	0.12	0.00	0.02	0.06	0.02	0.01	0.01	0.00	0.00	0.00	0.00
	全県	報告数	11	-	-	3	4	2	-	-	1	-	1
		定点当たり	0.05	-	-	0.01	0.02	0.01	-	-	0.00	-	0.00
県域	報告数	6	-	-	-	4	-	-	-	1	-	1	
	定点当たり	0.08	-	-	-	0.05	-	-	-	0.01	-	0.01	
A群溶血性 レンサ球菌 咽頭炎	全国	報告数	738	-	12	45	90	97	76	83	58	60	45
		定点当たり	0.24	-	0.00	0.01	0.03	0.03	0.02	0.03	0.02	0.02	0.01
	全県	報告数	35	-	-	2	6	3	3	6	5	2	-
		定点当たり	0.17	-	-	0.01	0.03	0.01	0.01	0.03	0.02	0.01	-
県域	報告数	13	-	-	2	3	2	-	3	-	-	-	
	定点当たり	0.18	-	-	0.03	0.04	0.03	-	0.04	-	-	-	
感染性胃腸炎	全国	報告数	11,488	89	832	2,073	1,716	1,516	1,145	874	609	472	356
		定点当たり	3.71	0.03	0.27	0.67	0.55	0.49	0.37	0.28	0.20	0.15	0.12
	全県	報告数	775	7	58	117	120	85	96	60	48	30	22
		定点当たり	3.74	0.03	0.28	0.57	0.58	0.41	0.46	0.29	0.23	0.14	0.11
県域	報告数	315	3	11	47	55	36	53	28	16	16	4	
	定点当たり	4.32	0.04	0.15	0.64	0.75	0.49	0.73	0.38	0.22	0.22	0.05	
水痘	全国	報告数	208	5	13	29	12	10	21	17	15	17	16
		定点当たり	0.07	0.00	0.00	0.01	0.00	0.00	0.01	0.01	0.00	0.01	0.01
	全県	報告数	6	-	-	-	-	-	-	-	-	2	1
		定点当たり	0.03	-	-	-	-	-	-	-	-	0.01	0.00
県域	報告数	2	-	-	-	-	-	-	-	-	1	-	
	定点当たり	0.03	-	-	-	-	-	-	-	-	0.01	-	

インフルエンザ定点		項目	9	10-14	15-19	20-29	30-39	40-49	50-59	60-69	70-79	80歳以上
インフルエンザ (高病原性鳥インフルエンザを除く)	全国	報告数	-	-	-	-	2	-	-	-	-	2
		定点当たり	-	-	-	-	0.00	-	-	-	-	0.00
	全県	報告数	-	-	-	-	-	-	-	-	-	-
		定点当たり	-	-	-	-	-	-	-	-	-	-
県域	報告数	-	-	-	-	-	-	-	-	-	-	
	定点当たり	-	-	-	-	-	-	-	-	-	-	

小児科定点		項目	9	10-14	15-19	20歳以上
RSウイルス 感染症	全国	報告数	3	1	-	1
		定点当たり	0.00	0.00	-	0.00
	全県	報告数	-	-	-	-
		定点当たり	-	-	-	-
県域	報告数	-	-	-	-	
	定点当たり	-	-	-	-	
咽頭結膜熱	全国	報告数	2	3	1	1
		定点当たり	0.00	0.00	0.00	0.00
	全県	報告数	-	-	-	-
		定点当たり	-	-	-	-
県域	報告数	-	-	-	-	
	定点当たり	-	-	-	-	
A群溶血性 レンサ球菌 咽頭炎	全国	報告数	34	95	6	37
		定点当たり	0.01	0.03	0.00	0.01
	全県	報告数	-	6	-	2
		定点当たり	-	0.03	-	0.01
県域	報告数	-	1	-	2	
	定点当たり	-	0.01	-	0.03	
感染性胃腸炎	全国	報告数	284	764	142	616
		定点当たり	0.09	0.25	0.05	0.20
	全県	報告数	26	50	13	43
		定点当たり	0.13	0.24	0.06	0.21
県域	報告数	11	22	2	11	
	定点当たり	0.15	0.30	0.03	0.15	
水痘	全国	報告数	11	35	3	4
		定点当たり	0.00	0.01	0.00	0.00
	全県	報告数	-	3	-	-
		定点当たり	-	0.01	-	-
県域	報告数	-	1	-	-	
	定点当たり	-	0.01	-	-	

表2 報告数・定点当たり報告数、疾病・年齢階級別
(全県及び横浜市・川崎市・相模原市を除く県域) (その2)

2022年17週(04月25日~05月01日)

*表2は、各保健福祉事務所からの最新の報告をもとに作成しているため、国の還元データである表1および表3の数値と一致しないことがあります。

小児科定点	項目	合計	~5か月	~11か月	1歳	
手足口病	全国	報告数	440	6	43	208
		定点当たり	0.14	0.00	0.01	0.07
	全県	報告数	7	-	1	4
		定点当たり	0.03	-	0.00	0.02
	県域	報告数	1	-	-	-
		定点当たり	0.01	-	-	-
伝染性紅斑	全国	報告数	33	-	3	7
		定点当たり	0.01	-	0.00	0.00
	全県	報告数	2	-	-	-
		定点当たり	0.01	-	-	-
	県域	報告数	2	-	-	-
		定点当たり	0.03	-	-	-
突発性発しん	全国	報告数	1,198	10	348	680
		定点当たり	0.39	0.00	0.11	0.22
	全県	報告数	84	1	23	47
		定点当たり	0.41	0.00	0.11	0.23
	県域	報告数	35	-	12	16
		定点当たり	0.48	-	0.16	0.22
ヘルパンギーナ	全国	報告数	52	-	9	15
		定点当たり	0.02	-	0.00	0.00
	全県	報告数	-	-	-	-
		定点当たり	-	-	-	-
	県域	報告数	-	-	-	-
		定点当たり	-	-	-	-
流行性耳下腺炎	全国	報告数	81	-	-	2
		定点当たり	0.03	-	-	0.00
	全県	報告数	8	-	-	1
		定点当たり	0.04	-	-	0.00
	県域	報告数	2	-	-	-
		定点当たり	0.03	-	-	-

小児科定点	項目	2	3	4	5	6	7	8	9	10-14	15-19	20歳以上	
手足口病	全国	報告数	96	48	16	12	5	2	-	2	1	-	1
		定点当たり	0.03	0.02	0.01	0.00	0.00	0.00	-	0.00	0.00	-	0.00
	全県	報告数	2	-	-	-	-	-	-	-	-	-	-
		定点当たり	0.01	-	-	-	-	-	-	-	-	-	-
	県域	報告数	1	-	-	-	-	-	-	-	-	-	-
		定点当たり	0.01	-	-	-	-	-	-	-	-	-	-
伝染性紅斑	全国	報告数	5	4	4	3	3	1	2	-	1	-	-
		定点当たり	0.00	0.00	0.00	0.00	0.00	0.00	0.00	-	0.00	-	-
	全県	報告数	1	-	-	-	1	-	-	-	-	-	-
		定点当たり	0.00	-	-	-	0.00	-	-	-	-	-	-
	県域	報告数	1	-	-	-	1	-	-	-	-	-	-
		定点当たり	0.01	-	-	-	0.01	-	-	-	-	-	-
突発性発しん	全国	報告数	110	28	14	2	1	3	1	1	-	-	-
		定点当たり	0.04	0.01	0.00	0.00	0.00	0.00	0.00	0.00	-	-	-
	全県	報告数	9	3	-	-	-	1	-	-	-	-	-
		定点当たり	0.04	0.01	-	-	-	0.00	-	-	-	-	-
	県域	報告数	6	-	-	-	-	1	-	-	-	-	-
		定点当たり	0.08	-	-	-	-	0.01	-	-	-	-	-
ヘルパンギーナ	全国	報告数	8	10	2	1	-	-	1	1	4	-	1
		定点当たり	0.00	0.00	0.00	0.00	-	-	0.00	0.00	0.00	-	0.00
	全県	報告数	-	-	-	-	-	-	-	-	-	-	-
		定点当たり	-	-	-	-	-	-	-	-	-	-	-
	県域	報告数	-	-	-	-	-	-	-	-	-	-	-
		定点当たり	-	-	-	-	-	-	-	-	-	-	-
流行性耳下腺炎	全国	報告数	-	6	11	9	10	14	7	7	13	1	1
		定点当たり	-	0.00	0.00	0.00	0.00	0.00	0.00	0.00	0.00	0.00	0.00
	全県	報告数	-	2	2	-	-	1	-	1	1	-	-
		定点当たり	-	0.01	0.01	-	-	0.00	-	0.00	0.00	-	-
	県域	報告数	-	-	1	-	-	1	-	-	-	-	-
		定点当たり	-	-	0.01	-	-	0.01	-	-	-	-	-

表2 報告数・定点当たり報告数、疾病・年齢階級別
(全県及び横浜市・川崎市・相模原市を除く県域) (その3)

2022年17週(04月25日~05月01日)

*表2は、各保健福祉事務所からの最新の報告をもとに作成しているため、国の還元データである表1および表3の数値と一致しないことがあります。

眼科定点		項目	合計	~5か月	~11か月	1歳	2	3	4	5	6	7	8
急性出血性結膜炎	全国	報告数	5	-	-	-	-	-	-	-	-	-	-
		定点当たり	0.01	-	-	-	-	-	-	-	-	-	-
	全県	報告数	1	-	-	-	-	-	-	-	-	-	-
		定点当たり	0.02	-	-	-	-	-	-	-	-	-	-
	県域	報告数	-	-	-	-	-	-	-	-	-	-	-
		定点当たり	-	-	-	-	-	-	-	-	-	-	-
流行性角結膜炎	全国	報告数	97	-	-	4	1	1	4	1	-	-	1
		定点当たり	0.14	-	-	0.01	0.00	0.00	0.01	0.00	-	-	0.00
	全県	報告数	10	-	-	-	-	-	-	-	-	-	-
		定点当たり	0.21	-	-	-	-	-	-	-	-	-	-
	県域	報告数	2	-	-	-	-	-	-	-	-	-	-
		定点当たり	0.12	-	-	-	-	-	-	-	-	-	-

基幹定点(週報)		項目	合計	0歳	1-4	5-9	10-14	15-19	20-24	25-29	30-34	35-39	40-44
細菌性髄膜炎	全国	報告数	6	1	1	-	-	-	-	1	-	-	-
		定点当たり	0.01	0.00	0.00	-	-	-	-	0.00	-	-	-
	全県	報告数	1	-	-	-	-	-	-	1	-	-	-
		定点当たり	0.09	-	-	-	-	-	-	0.09	-	-	-
	県域	報告数	-	-	-	-	-	-	-	-	-	-	-
		定点当たり	-	-	-	-	-	-	-	-	-	-	-
無菌性髄膜炎	全国	報告数	8	-	-	-	1	1	1	-	1	-	-
		定点当たり	0.02	-	-	-	0.00	0.00	0.00	-	0.00	-	-
	全県	報告数	1	-	-	-	1	-	-	-	-	-	-
		定点当たり	0.09	-	-	-	0.09	-	-	-	-	-	-
	県域	報告数	-	-	-	-	-	-	-	-	-	-	-
		定点当たり	-	-	-	-	-	-	-	-	-	-	-
マイコプラズマ肺炎	全国	報告数	6	-	2	-	-	1	-	2	-	-	-
		定点当たり	0.01	-	0.00	-	-	0.00	-	0.00	-	-	-
	全県	報告数	-	-	-	-	-	-	-	-	-	-	-
		定点当たり	-	-	-	-	-	-	-	-	-	-	-
	県域	報告数	-	-	-	-	-	-	-	-	-	-	-
		定点当たり	-	-	-	-	-	-	-	-	-	-	-
クラミジア肺炎(オウム病を除く)	全国	報告数	-	-	-	-	-	-	-	-	-	-	-
		定点当たり	-	-	-	-	-	-	-	-	-	-	-
	全県	報告数	-	-	-	-	-	-	-	-	-	-	-
		定点当たり	-	-	-	-	-	-	-	-	-	-	-
	県域	報告数	-	-	-	-	-	-	-	-	-	-	-
		定点当たり	-	-	-	-	-	-	-	-	-	-	-
感染性胃腸炎(ロタウイルス)	全国	報告数	5	-	4	-	-	-	-	-	1	-	-
		定点当たり	0.01	-	0.01	-	-	-	-	-	0.00	-	-
	全県	報告数	3	-	3	-	-	-	-	-	-	-	-
		定点当たり	0.27	-	0.27	-	-	-	-	-	-	-	-
	県域	報告数	3	-	3	-	-	-	-	-	-	-	-
		定点当たり	0.60	-	0.60	-	-	-	-	-	-	-	-

眼科定点		項目	9	10-14	15-19	20-29	30-39	40-49	50-59	60-69	70歳以上
急性出血性結膜炎	全国	報告数	-	-	-	2	1	1	1	-	-
		定点当たり	-	-	-	0.00	0.00	0.00	0.00	-	-
	全県	報告数	-	-	-	-	1	-	-	-	-
		定点当たり	-	-	-	-	0.02	-	-	-	-
	県域	報告数	-	-	-	-	-	-	-	-	-
		定点当たり	-	-	-	-	-	-	-	-	-
流行性角結膜炎	全国	報告数	-	2	7	14	18	19	6	10	9
		定点当たり	-	0.00	0.01	0.02	0.03	0.03	0.01	0.01	0.01
	全県	報告数	-	1	1	2	1	2	1	1	1
		定点当たり	-	0.02	0.02	0.04	0.02	0.04	0.02	0.02	0.02
	県域	報告数	-	-	-	1	-	-	1	-	-
		定点当たり	-	-	-	0.06	-	-	0.06	-	-

基幹定点(週報)		項目	45-49	50-54	55-59	60-64	65-69	70歳以上
細菌性髄膜炎	全国	報告数	-	-	-	1	1	1
		定点当たり	-	-	-	0.00	0.00	0.00
	全県	報告数	-	-	-	-	-	-
		定点当たり	-	-	-	-	-	-
	県域	報告数	-	-	-	-	-	-
		定点当たり	-	-	-	-	-	-
無菌性髄膜炎	全国	報告数	-	-	-	-	4	
		定点当たり	-	-	-	-	0.01	
	全県	報告数	-	-	-	-	-	
		定点当たり	-	-	-	-	-	
	県域	報告数	-	-	-	-	-	
		定点当たり	-	-	-	-	-	
マイコプラズマ肺炎	全国	報告数	-	-	-	-	1	
		定点当たり	-	-	-	-	0.00	
	全県	報告数	-	-	-	-	-	
		定点当たり	-	-	-	-	-	
	県域	報告数	-	-	-	-	-	
		定点当たり	-	-	-	-	-	
クラミジア肺炎(オウム病を除く)	全国	報告数	-	-	-	-	-	
		定点当たり	-	-	-	-	-	
	全県	報告数	-	-	-	-	-	
		定点当たり	-	-	-	-	-	
	県域	報告数	-	-	-	-	-	
		定点当たり	-	-	-	-	-	
感染性胃腸炎(ロタウイルス)	全国	報告数	-	-	-	-	-	
		定点当たり	-	-	-	-	-	
	全県	報告数	-	-	-	-	-	
		定点当たり	-	-	-	-	-	
	県域	報告数	-	-	-	-	-	
		定点当たり	-	-	-	-	-	

表3 5週前～今週の推移 (その1)
(全県及び横浜市・川崎市・相模原市を除く県域)

2022年17週(04月25日～05月01日)

疾病名	項目		5週前	4週前	3週前	2週前	1週前	今週
			12週	13週	14週	15週	16週	17週
			(03月21日 ～03月27 日)	(03月28日 ～04月03 日)	(04月04日 ～04月10 日)	(04月11日 ～04月17 日)	(04月18日 ～04月24 日)	(04月25日 ～05月01 日)
インフルエンザ (高病原性鳥インフル ンザを除く)	全県	報告数	-	-	-	-	-	1
		定点当たり	-	-	-	-	-	0.00
	県域	報告数	-	-	-	-	-	-
		定点当たり	-	-	-	-	-	-
RSウイルス 感染症	全県	報告数	1	7	7	9	3	5
		定点当たり	0.00	0.03	0.03	0.04	0.01	0.02
	県域	報告数	1	2	7	9	3	5
		定点当たり	0.01	0.03	0.10	0.12	0.04	0.07
咽頭結膜熱	全県	報告数	5	7	10	9	4	11
		定点当たり	0.02	0.03	0.05	0.04	0.02	0.05
	県域	報告数	-	1	3	4	3	6
		定点当たり	-	0.01	0.04	0.05	0.04	0.08
A群溶血性 レンサ球菌 咽頭炎	全県	報告数	24	35	30	41	39	35
		定点当たり	0.11	0.16	0.14	0.19	0.18	0.17
	県域	報告数	1	7	6	24	3	13
		定点当たり	0.01	0.09	0.08	0.33	0.04	0.18
感染性胃腸炎	全県	報告数	547	641	674	759	915	775
		定点当たり	2.48	2.89	3.08	3.45	4.18	3.74
	県域	報告数	220	228	254	277	396	315
		定点当たり	3.01	3.08	3.48	3.79	5.42	4.32
水痘	全県	報告数	10	12	14	15	22	6
		定点当たり	0.05	0.05	0.06	0.07	0.10	0.03
	県域	報告数	2	9	7	1	8	2
		定点当たり	0.03	0.12	0.10	0.01	0.11	0.03
手足口病	全県	報告数	8	6	6	8	10	7
		定点当たり	0.04	0.03	0.03	0.04	0.05	0.03
	県域	報告数	2	1	-	1	-	1
		定点当たり	0.03	0.01	-	0.01	-	0.01
伝染性紅斑	全県	報告数	1	2	2	1	2	2
		定点当たり	0.00	0.01	0.01	0.00	0.01	0.01
	県域	報告数	-	1	-	1	-	2
		定点当たり	-	0.01	-	0.01	-	0.03
突発性発しん	全県	報告数	46	58	62	66	78	84
		定点当たり	0.21	0.26	0.28	0.30	0.36	0.41
	県域	報告数	19	21	25	19	21	35
		定点当たり	0.26	0.28	0.34	0.26	0.29	0.48

表3 5週前～今週の推移 (その2)
 (全県及び横浜市・川崎市・相模原市を除く県域)

2022年17週(04月25日～05月01日)

疾病名	項目		5週前	4週前	3週前	2週前	1週前	今週
			12週	13週	14週	15週	16週	17週
			(03月21日 ～03月27 日)	(03月28日 ～04月03 日)	(04月04日 ～04月10 日)	(04月11日 ～04月17 日)	(04月18日 ～04月24 日)	(04月25日 ～05月01 日)
ヘルパンギーナ	全県	報告数	3	1	-	1	1	-
		定点当たり	0.01	0.00	-	0.00	0.00	-
	県域	報告数	-	-	-	-	-	-
		定点当たり	-	-	-	-	-	-
流行性耳下腺炎	全県	報告数	5	8	7	4	12	8
		定点当たり	0.02	0.04	0.03	0.02	0.05	0.04
	県域	報告数	1	4	1	-	5	2
		定点当たり	0.01	0.05	0.01	-	0.07	0.03
急性出血性 結膜炎	全県	報告数	-	-	-	-	-	1
		定点当たり	-	-	-	-	-	0.02
	県域	報告数	-	-	-	-	-	-
		定点当たり	-	-	-	-	-	-
流行性角結膜炎	全県	報告数	8	17	13	12	19	10
		定点当たり	0.16	0.34	0.25	0.23	0.37	0.21
	県域	報告数	2	8	2	4	7	2
		定点当たり	0.12	0.47	0.12	0.24	0.41	0.12
細菌性髄膜炎	全県	報告数	-	-	-	-	-	1
		定点当たり	-	-	-	-	-	0.09
	県域	報告数	-	-	-	-	-	-
		定点当たり	-	-	-	-	-	-
無菌性髄膜炎	全県	報告数	1	-	-	-	-	1
		定点当たり	0.10	-	-	-	-	0.09
	県域	報告数	1	-	-	-	-	-
		定点当たり	0.20	-	-	-	-	-
マイコプラズマ 肺炎	全県	報告数	-	-	-	1	-	-
		定点当たり	-	-	-	0.08	-	-
	県域	報告数	-	-	-	-	-	-
		定点当たり	-	-	-	-	-	-
クラミジア肺炎 (オウム病を 除く)	全県	報告数	-	1	-	-	-	-
		定点当たり	-	0.10	-	-	-	-
	県域	報告数	-	-	-	-	-	-
		定点当たり	-	-	-	-	-	-
感染性胃腸炎 (ロタウイルス)	全県	報告数	-	-	-	-	-	3
		定点当たり	-	-	-	-	-	0.27
	県域	報告数	-	-	-	-	-	3
		定点当たり	-	-	-	-	-	0.60