



今週の注目感染症

～咽頭結膜熱～

咽頭結膜熱は、アデノウイルス3, 4, 7型というウイルスが原因で、学童を中心に流行し、発熱やのどの痛み、結膜炎をきたすウイルス感染症です。プール熱と呼ばれ、例年夏季に感染者が増加します。感染経路は飛沫感染と接触感染です。特別な治療薬やワクチンはありません。

予防のためにはマスクを着用し、手洗いをしっかり行いましょう。

～新型コロナウイルス感染症～

2022年第16週の報告数は19,652例となり、前週27,364例とくらべて減少していますが依然として高い水準を維持しています（※患者情報の変更により、前週と数字が異なる場合があります）。5月には大型連休があり人流増加が予想されます。感染拡大をくい止めるために、マスク着用、手洗い、三密の回避等の基本的感染予防の徹底をお願いします。また、神奈川県が公開している情報などで感染時にとるべき行動を確認しておきましょう。

今週の全数把握対象疾患

（当該週の国による集計及び各保健福祉事務所からの報告をもとに期日を決めて集計しているため、集計数が前後することがあります。）

分類	対象疾患	内訳				神奈川県 (今週)	神奈川県 (2022年累計)
		県域	横浜市	川崎市	相模原市		
二類	結核	6	5	1	1	13	287
三類	腸管出血性大腸菌感染症		1	1		2	15
四類	レジオネラ症	1				1	24
五類	急性脳炎		1			1	7
	梅毒	5	2	2		9	120

全数把握対象疾患情報

- ・結核13例：年齢群は30歳代2例、40歳代2例、50歳代2例、70歳代2例、80歳代4例、90歳以上1例、病型は肺結核8例、無症状病原体保有者5例
- ・腸管出血性大腸菌感染症2例：年齢群は10歳未満1例、30歳代1例、血清型・毒素型はO157VT1VT2 1例、O不明VT2 1例、感染経路は不明2例、推定感染地域は神奈川県
- ・レジオネラ症1例：年齢群は80歳代、病型はポンティアック熱型、感染経路は不明、推定感染地域は神奈川県
- ・急性脳炎1例：年齢群は10歳未満、病原体は不明、推定感染経路は接触感染、推定感染地域は神奈川県
- ・梅毒9例：年齢群は10歳代1例、20歳代5例、30歳代1例、40歳代2例、病型は早期顕症梅毒Ⅰ期3例、早期顕症梅毒Ⅱ期5例、無症状病原体保有者1例、推定感染経路は性的接触8例、不明1例、推定感染地域は神奈川県3例、東京都1例、沖縄県1例、日本国内都道府県不明2例、不明2例

新型インフルエンザ等感染症

新型コロナウイルス感染症 19,652例

今週の定点把握対象疾患

- ・今週は、定点当たり報告数が注意報・警報レベルを超える疾患はありませんでした。

神奈川県感染症情報センター

神奈川県衛生研究所 企画情報部 衛生情報課

TEL:0467-83-4400(代表)

FAX:0467-89-5211(企画情報部)

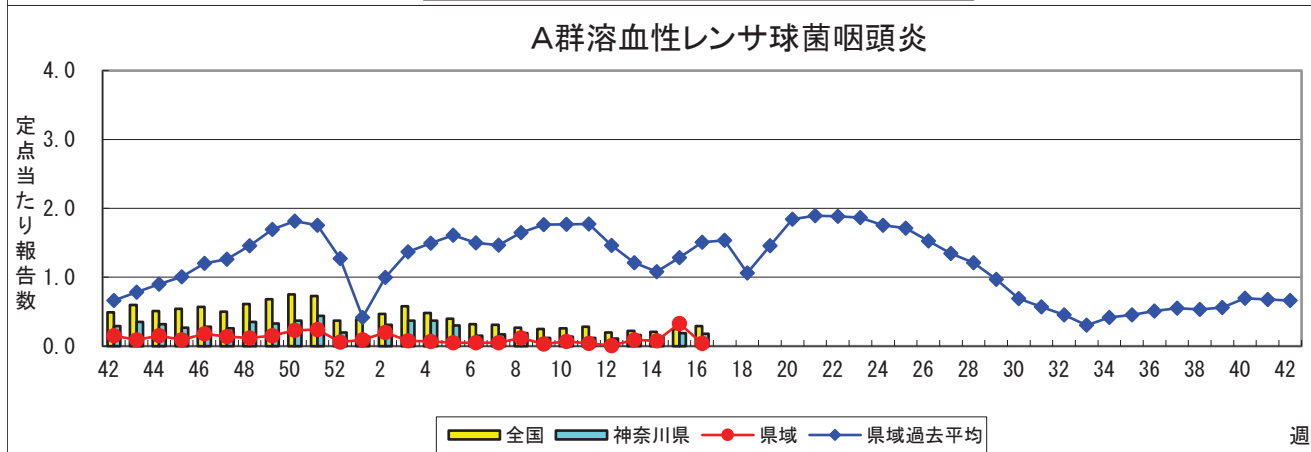
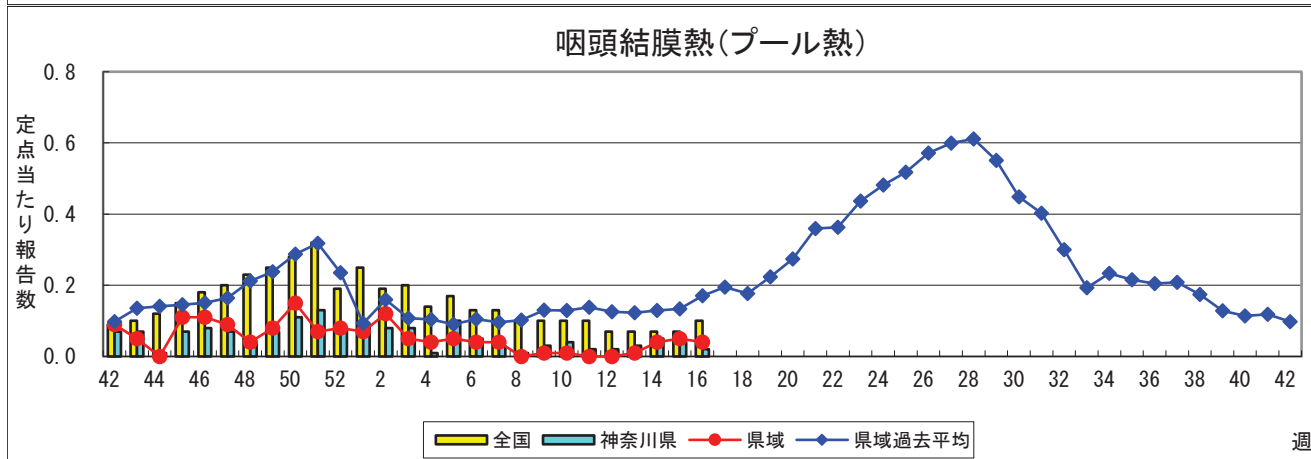
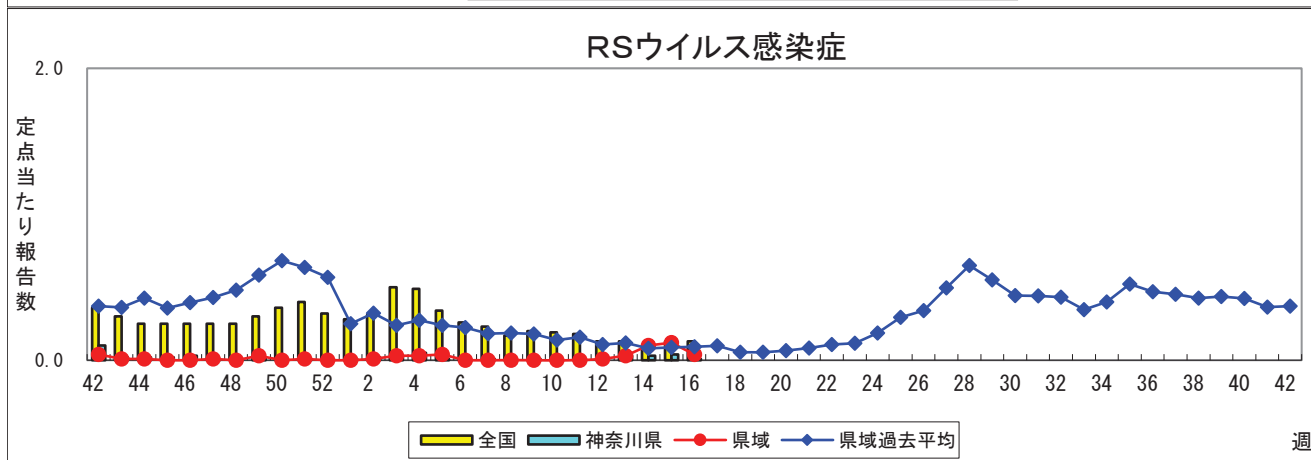
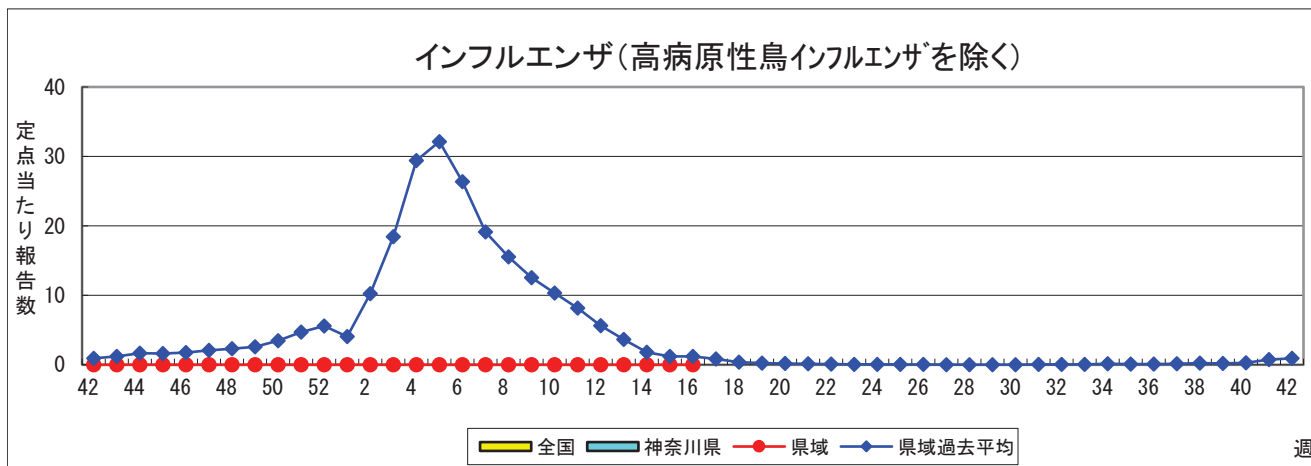
感染症発生動向調査事業は「感染症の予防及び感染症の患者に対する医療に関する法律」によって行われています。

*県域とは、神奈川県内の市町村のうち横浜市、川崎市、相模原市を除いた地域です

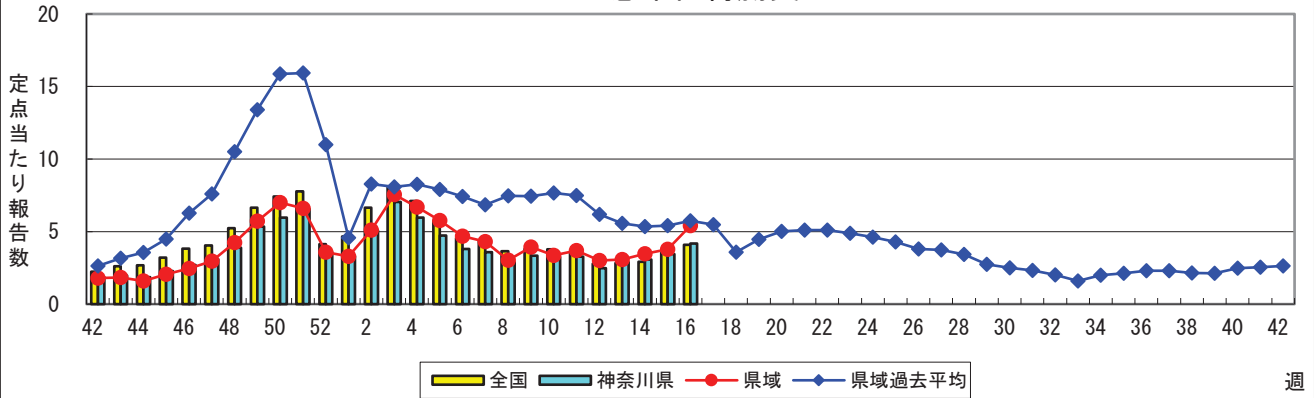
感染症発生動向調査: 週報対象疾患の時系列グラフ

※疾患名の括弧書きは、一般名称であり、正式名称ではありません。 2022年16週

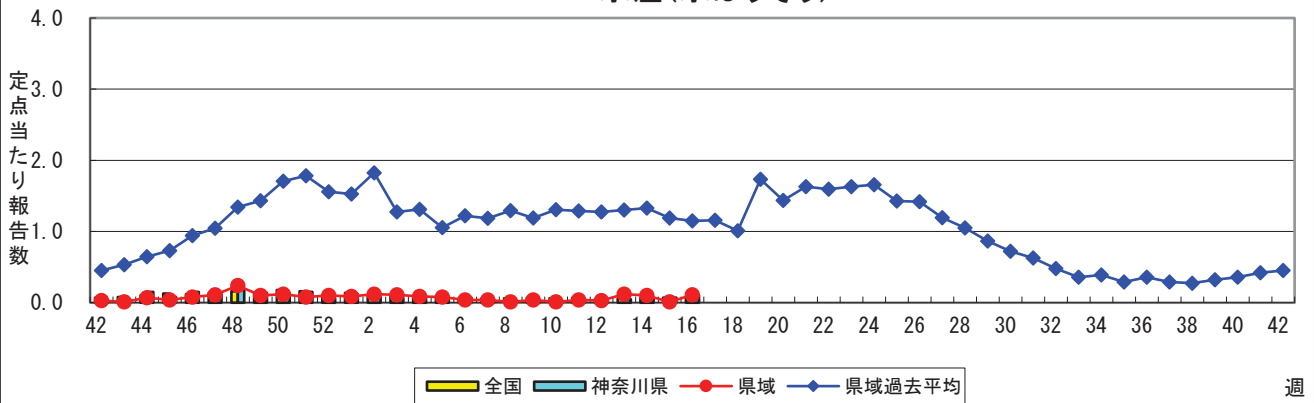
※神奈川県&県域(横浜市・川崎市・相模原市を除く)のデータです。 (04月18日~04月24日)



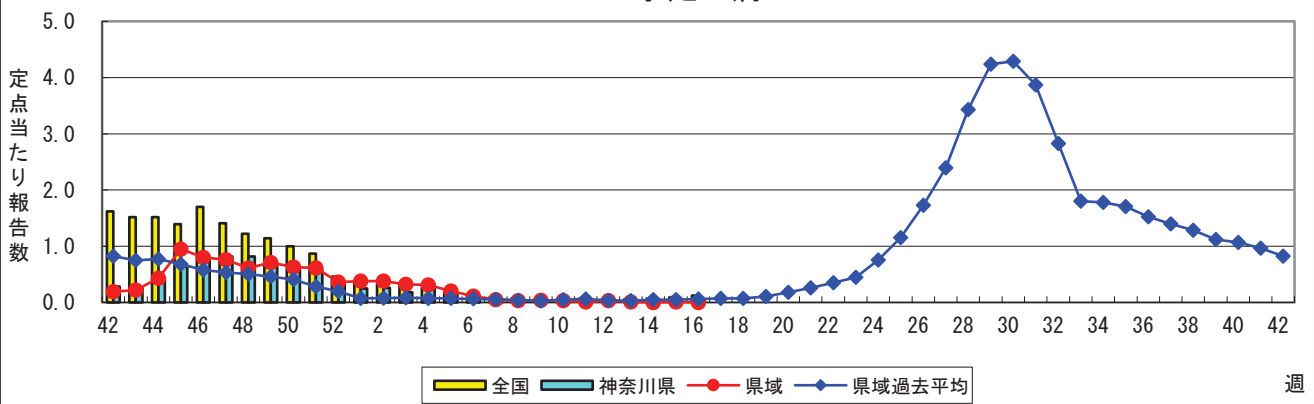
感染性胃腸炎



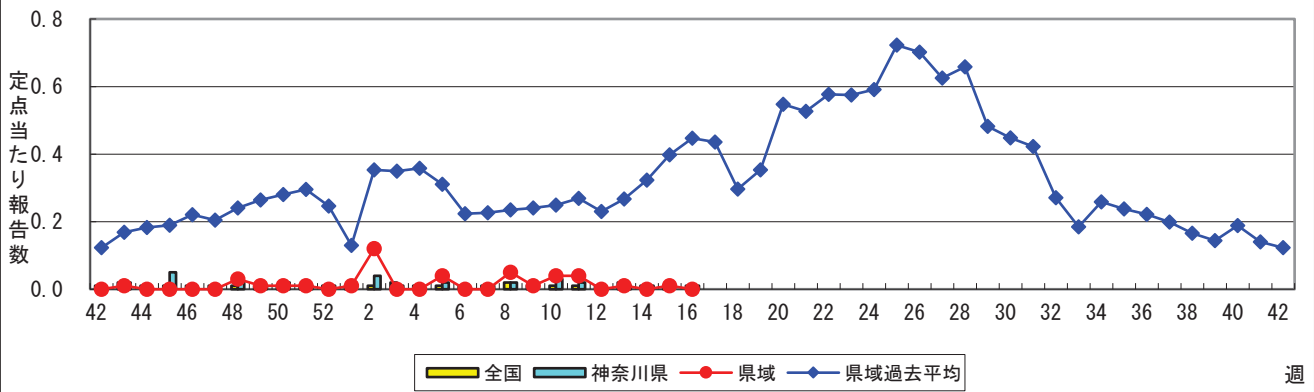
水痘(水ぼうそう)



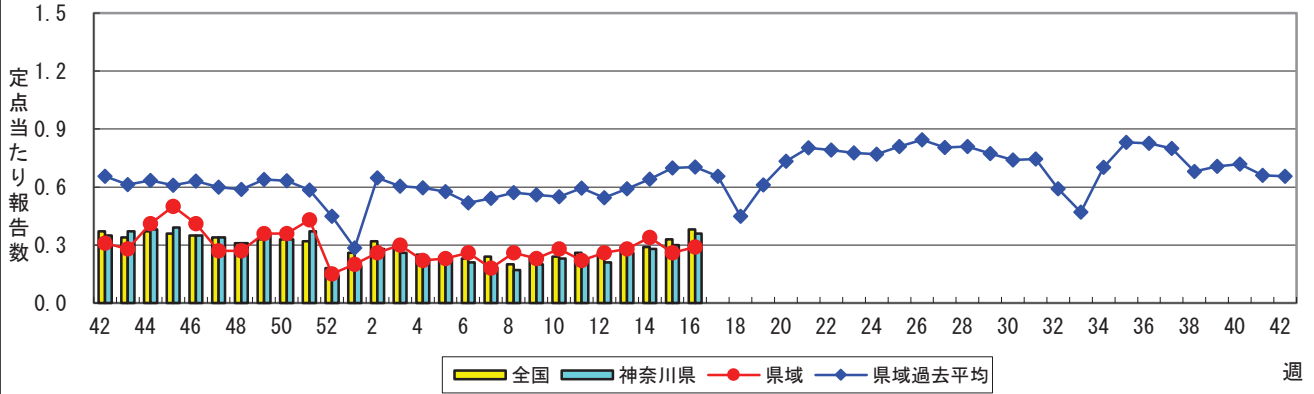
手足口病



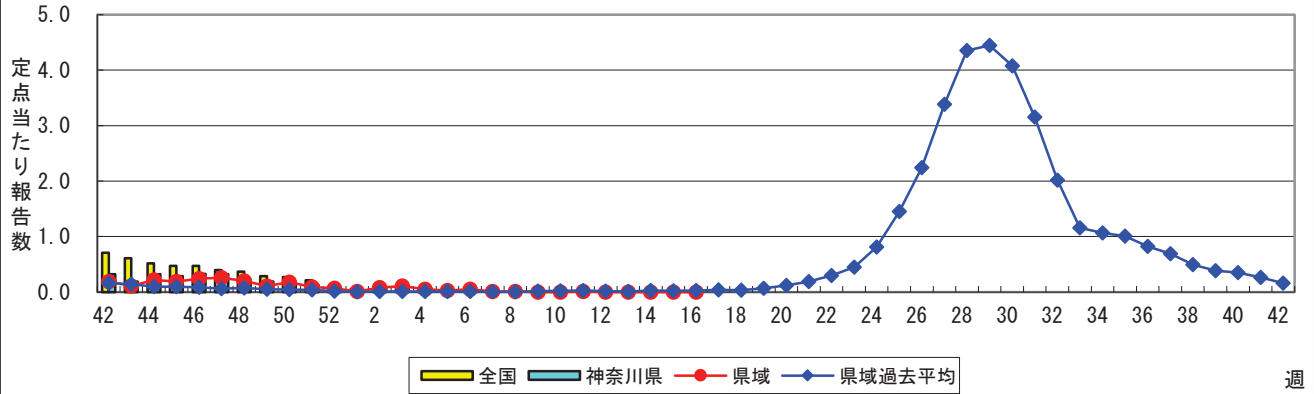
伝染性紅斑(リンゴ病)



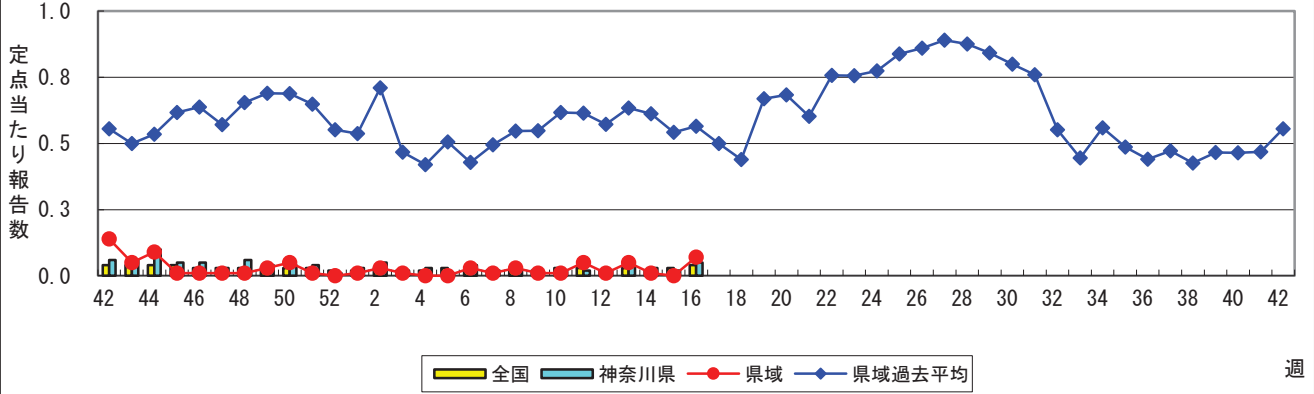
突発性発しん



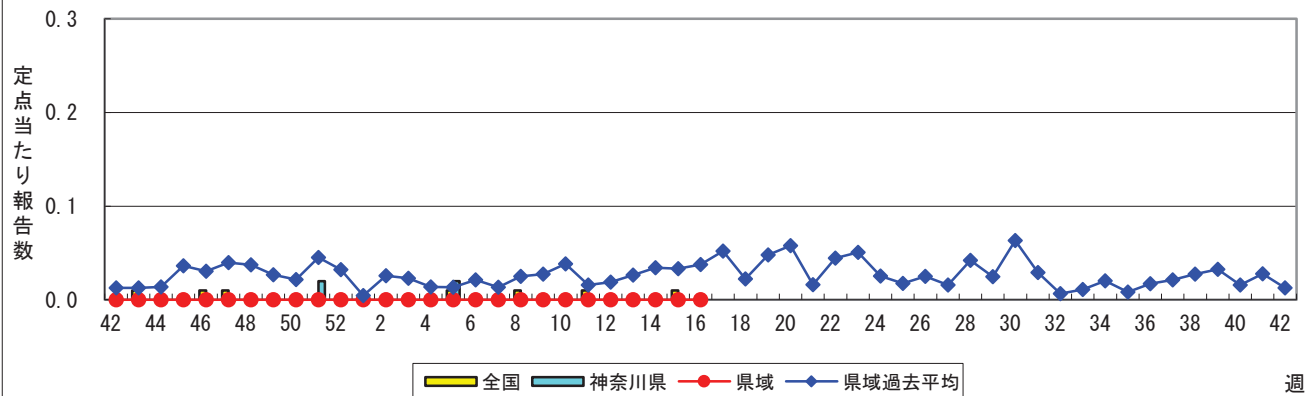
ヘルパンギーナ



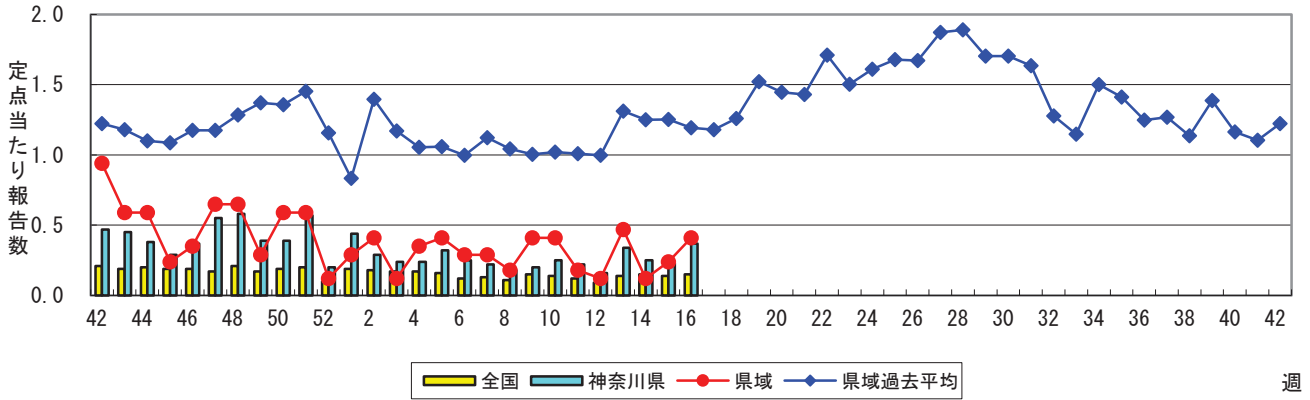
流行性耳下腺炎(おたふくかぜ)



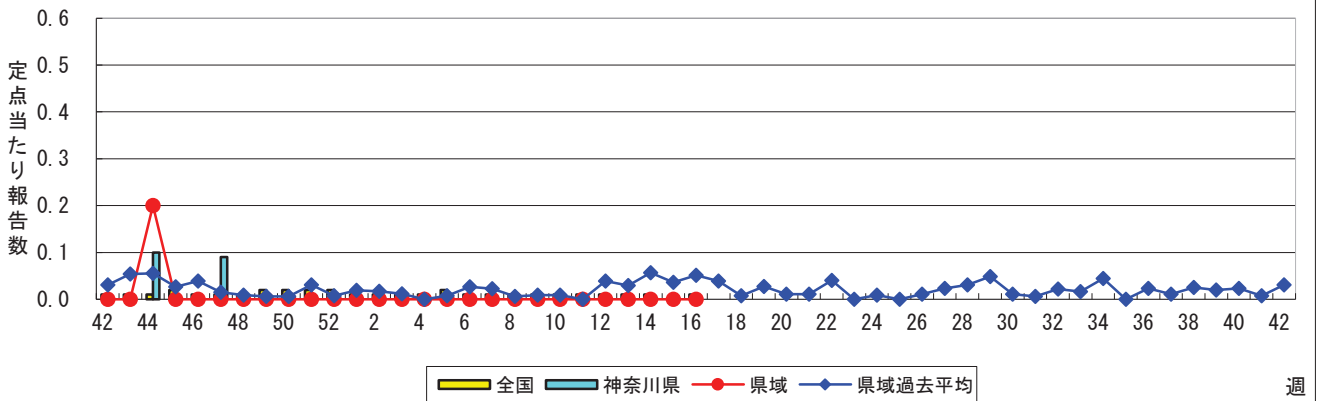
急性出血性結膜炎



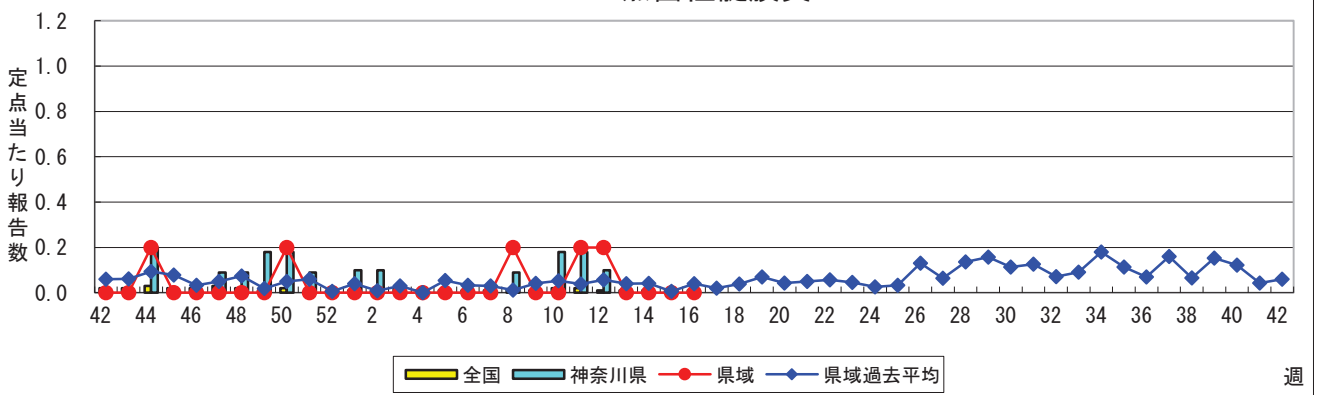
流行性角結膜炎



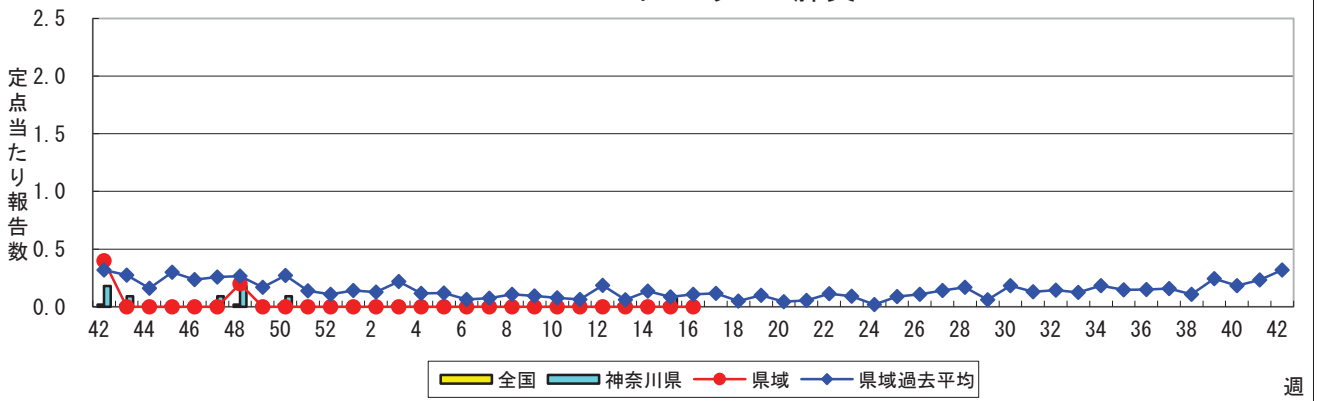
細菌性髄膜炎



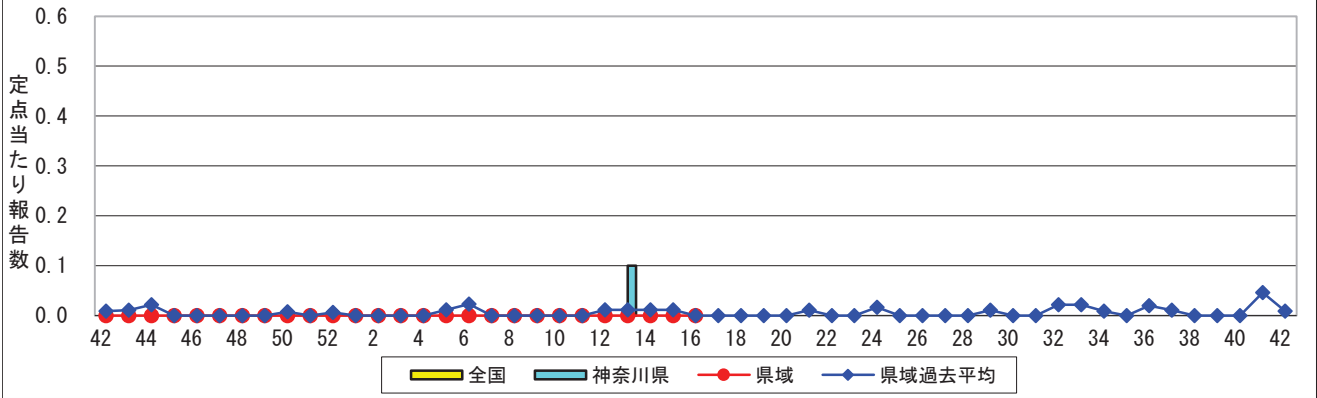
無菌性髄膜炎



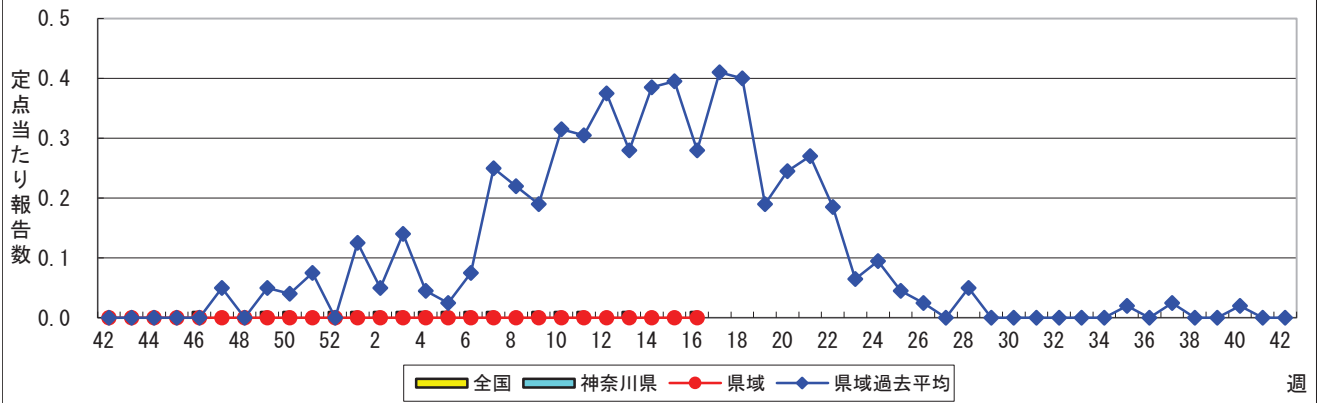
マイコプラズマ肺炎



クラミジア肺炎(オウム病を除く)



感染性胃腸炎(ロタウイルス)



週

表1 報告数・定点当たり報告数 疾病、政令市・保健所別 (その1)

2022年16週(04月18日~04月24日)

神奈川県	インフルエンザ (高病原性鳥インフルエンザを 除く)		RSウイルス感染症		咽頭結膜熱		A群溶血性レンサ球 菌咽頭炎		感染性胃腸炎	
	報告数	定点当たり	報告数	定点当たり	報告数	定点当たり	報告数	定点当たり	報告数	定点当たり
全県	-	-	3	0.01	4	0.02	39	0.18	915	4.18
横浜市	-	-	-	-	1	0.01	16	0.20	292	3.56
川崎市	-	-	-	-	-	-	5	0.14	120	3.24
相模原市	-	-	-	-	-	-	15	0.56	107	3.96
県域 <small>(横浜市、川崎市、相模原市を除く)</small>	-	-	3	0.04	3	0.04	3	0.04	396	5.42
横須賀市	-	-	-	-	-	-	1	0.11	48	5.33
藤沢市	-	-	-	-	-	-	-	-	36	3.60
茅ヶ崎市	-	-	-	-	1	0.14	-	-	32	4.57
平塚	-	-	-	-	-	-	-	-	41	5.86
平塚 秦野センター	-	-	-	-	-	-	-	-	78	13.00
鎌倉	-	-	3	0.50	-	-	-	-	19	3.17
鎌倉 三崎センター	-	-	-	-	1	0.50	-	-	3	1.50
小田原	-	-	-	-	-	-	2	0.33	23	3.83
小田原 足柄上センター	-	-	-	-	-	-	-	-	-	-
厚木	-	-	-	-	1	0.10	-	-	92	9.20
厚木 大和センター	-	-	-	-	-	-	-	-	24	3.43

神奈川県	水痘		手足口病		伝染性紅斑		突発性発しん	
	報告数	定点当たり	報告数	定点当たり	報告数	定点当たり	報告数	定点当たり
全県	22	0.10	10	0.05	2	0.01	78	0.36
横浜市	8	0.10	3	0.04	-	-	41	0.50
川崎市	4	0.11	2	0.05	-	-	10	0.27
相模原市	2	0.07	5	0.19	2	0.07	6	0.22
県域 <small>(横浜市、川崎市、相模原市を除く)</small>	8	0.11	-	-	-	-	21	0.29
横須賀市	1	0.11	-	-	-	-	1	0.11
藤沢市	-	-	-	-	-	-	7	0.70
茅ヶ崎市	2	0.29	-	-	-	-	-	-
平塚	3	0.43	-	-	-	-	2	0.29
平塚 秦野センター	1	0.17	-	-	-	-	3	0.50
鎌倉	-	-	-	-	-	-	2	0.33
鎌倉 三崎センター	-	-	-	-	-	-	-	-
小田原	1	0.17	-	-	-	-	2	0.33
小田原 足柄上センター	-	-	-	-	-	-	-	-
厚木	-	-	-	-	-	-	4	0.40
厚木 大和センター	-	-	-	-	-	-	-	-

神奈川県	ヘルパンギーナ		流行性耳下腺炎		急性出血性結膜炎		流行性角結膜炎		細菌性髄膜炎	
	報告数	定点当たり	報告数	定点当たり	報告数	定点当たり	報告数	定点当たり	報告数	定点当たり
全県	1	0.00	12	0.05	-	-	19	0.37	-	-
横浜市	1	0.01	5	0.06	-	-	5	0.23	-	-
川崎市	-	-	1	0.03	-	-	4	0.44	-	-
相模原市	-	-	1	0.04	-	-	3	1.00	-	-
県域 <small>(横浜市、川崎市、相模原市を除く)</small>	-	-	5	0.07	-	-	7	0.41	-	-
横須賀市	-	-	-	-	-	-	1	0.50	-	-
藤沢市	-	-	-	-	-	-	-	-	-	-
茅ヶ崎市	-	-	1	0.14	-	-	-	-
平塚	-	-	2	0.29	-	-	-	-	-	-
平塚 秦野センター	-	-	2	0.33	-	-	-	-
鎌倉	-	-	-	-	-	-	-	-
鎌倉 三崎センター	-	-	-	-
小田原	-	-	-	-	-	-	1	1.00
小田原 足柄上センター	-	-	-	-	-	-
厚木	-	-	-	-	-	-	5	1.67	-	-
厚木 大和センター	-	-	-	-	-	-	-	-

表2 報告数・定点当たり報告数、疾病・年齢階級別
(全県及び横浜市・川崎市・相模原市を除く県域) (その1)

2022年16週(04月18日～04月24日)

*表2は、各保健福祉事務所からの最新の報告をもとに作成しているため、国の還元データである表1および表3の数値と一致しないことがあります。

インフルエンザ定点		項目	合計	～5か月	～11か月	1歳	2	3	4	5	6	7	8
インフルエンザ (高病原性鳥インフルエンザを除く)	全国	報告数	18	-	-	4	3	3	1	-	3	1	-
		定点当たり	0.00	-	-	0.00	0.00	0.00	0.00	-	0.00	0.00	-
	全県	報告数	-	-	-	-	-	-	-	-	-	-	-
		定点当たり	-	-	-	-	-	-	-	-	-	-	-
	県域	報告数	-	-	-	-	-	-	-	-	-	-	-
		定点当たり	-	-	-	-	-	-	-	-	-	-	-

小児科定点		項目	合計	～5か月	～11か月	1歳	2	3	4	5	6	7	8
RSウイルス 感染症	全国	報告数	416	42	67	150	99	38	13	4	-	2	-
		定点当たり	0.13	0.01	0.02	0.05	0.03	0.01	0.00	0.00	-	0.00	-
	全県	報告数	3	-	1	2	-	-	-	-	-	-	-
		定点当たり	0.01	-	0.00	0.01	-	-	-	-	-	-	-
	県域	報告数	3	-	1	2	-	-	-	-	-	-	-
		定点当たり	0.04	-	0.01	0.03	-	-	-	-	-	-	-
咽頭結膜熱	全国	報告数	322	1	41	132	59	31	19	12	7	6	4
		定点当たり	0.10	0.00	0.01	0.04	0.02	0.01	0.01	0.01	0.00	0.00	0.00
	全県	報告数	4	-	-	1	1	-	1	1	-	-	-
		定点当たり	0.02	-	-	0.00	0.00	-	0.00	0.00	-	-	-
	県域	報告数	3	-	-	1	-	-	1	1	-	-	-
		定点当たり	0.04	-	-	0.01	-	-	0.01	0.01	-	-	-
A群溶血性 レンサ球菌 咽頭炎	全国	報告数	907	-	13	53	76	98	92	101	76	70	71
		定点当たり	0.29	-	0.00	0.02	0.02	0.03	0.03	0.03	0.02	0.02	0.02
	全県	報告数	39	-	-	-	4	6	6	5	5	4	3
		定点当たり	0.18	-	-	-	0.02	0.03	0.03	0.02	0.02	0.02	0.01
	県域	報告数	3	-	-	-	-	-	1	1	1	-	-
		定点当たり	0.04	-	-	-	-	-	0.01	0.01	0.01	-	-
感染性胃腸炎	全国	報告数	12,849	105	892	2,372	1,928	1,704	1,296	1,006	571	464	403
		定点当たり	4.09	0.03	0.28	0.76	0.61	0.54	0.41	0.32	0.18	0.15	0.13
	全県	報告数	915	7	64	144	138	143	81	78	38	31	28
		定点当たり	4.18	0.03	0.29	0.66	0.63	0.65	0.37	0.36	0.17	0.14	0.13
	県域	報告数	396	6	25	68	61	51	39	34	11	13	15
		定点当たり	5.42	0.08	0.34	0.93	0.84	0.70	0.53	0.47	0.15	0.18	0.21
水痘	全国	報告数	224	1	13	29	7	12	29	20	21	17	21
		定点当たり	0.07	0.00	0.00	0.01	0.00	0.00	0.01	0.01	0.01	0.01	0.01
	全県	報告数	22	-	1	2	3	-	4	1	1	2	3
		定点当たり	0.10	-	0.00	0.01	0.01	-	0.02	0.00	0.00	0.01	0.01
	県域	報告数	8	-	-	-	1	-	2	-	1	2	-
		定点当たり	0.11	-	-	-	0.01	-	0.03	-	0.01	0.03	-

インフルエンザ定点		項目	9	10-14	15-19	20-29	30-39	40-49	50-59	60-69	70-79	80歳以上
インフルエンザ (高病原性鳥インフルエンザを除く)	全国	報告数	-	-	-	1	-	-	1	-	1	-
		定点当たり	-	-	-	0.00	-	-	0.00	-	0.00	-
	全県	報告数	-	-	-	-	-	-	-	-	-	-
		定点当たり	-	-	-	-	-	-	-	-	-	-
	県域	報告数	-	-	-	-	-	-	-	-	-	-
		定点当たり	-	-	-	-	-	-	-	-	-	-

小児科定点		項目	9	10-14	15-19	20歳以上
RSウイルス 感染症	全国	報告数	-	-	-	1
		定点当たり	-	-	-	0.00
	全県	報告数	-	-	-	-
		定点当たり	-	-	-	-
	県域	報告数	-	-	-	-
		定点当たり	-	-	-	-
咽頭結膜熱	全国	報告数	2	5	-	3
		定点当たり	0.00	0.00	-	0.00
	全県	報告数	-	-	-	-
		定点当たり	-	-	-	-
	県域	報告数	-	-	-	-
		定点当たり	-	-	-	-
A群溶血性 レンサ球菌 咽頭炎	全国	報告数	48	120	18	71
		定点当たり	0.02	0.04	0.01	0.02
	全県	報告数	2	1	-	3
		定点当たり	0.01	0.00	-	0.01
	県域	報告数	-	-	-	-
		定点当たり	-	-	-	-
感染性胃腸炎	全国	報告数	330	863	167	748
		定点当たり	0.11	0.27	0.05	0.24
	全県	報告数	24	73	13	53
		定点当たり	0.11	0.33	0.06	0.24
	県域	報告数	12	33	5	23
		定点当たり	0.16	0.45	0.07	0.32
水痘	全国	報告数	13	33	2	6
		定点当たり	0.00	0.01	0.00	0.00
	全県	報告数	1	3	-	1
		定点当たり	0.00	0.01	-	0.00
	県域	報告数	-	1	-	1
		定点当たり	-	0.01	-	0.01

表2 報告数・定点当たり報告数、疾病・年齢階級別
(全県及び横浜市・川崎市・相模原市を除く県域) (その2)

2022年16週(04月18日~04月24日)

*表2は、各保健福祉事務所からの最新の報告をもとに作成しているため、国の還元データである表1および表3の数値と一致しないことがあります。

小児科定点	項目	合計	~5か月	~11か月	1歳	
手足口病	全国	報告数	374	3	40	152
		定点当たり	0.12	0.00	0.01	0.05
	全県	報告数	10	-	2	3
		定点当たり	0.05	-	0.01	0.01
	県域	報告数	-	-	-	-
		定点当たり	-	-	-	-
伝染性紅斑	全国	報告数	41	-	3	14
		定点当たり	0.01	-	0.00	0.00
	全県	報告数	2	-	1	1
		定点当たり	0.01	-	0.00	0.00
	県域	報告数	-	-	-	-
		定点当たり	-	-	-	-
突発性発しん	全国	報告数	1,190	11	316	674
		定点当たり	0.38	0.00	0.10	0.21
	全県	報告数	78	-	20	33
		定点当たり	0.36	-	0.09	0.15
	県域	報告数	21	-	4	9
		定点当たり	0.29	-	0.05	0.12
ヘルパンギーナ	全国	報告数	32	-	7	11
		定点当たり	0.01	-	0.00	0.00
	全県	報告数	1	-	-	1
		定点当たり	0.00	-	-	0.00
	県域	報告数	-	-	-	-
		定点当たり	-	-	-	-
流行性耳下腺炎	全国	報告数	121	-	-	1
		定点当たり	0.04	-	-	0.00
	全県	報告数	12	-	-	-
		定点当たり	0.05	-	-	-
	県域	報告数	5	-	-	-
		定点当たり	0.07	-	-	-

小児科定点	項目	2	3	4	5	6	7	8	9	10-14	15-19	20歳以上	
手足口病	全国	報告数	117	34	10	6	4	2	2	-	1	2	1
		定点当たり	0.04	0.01	0.00	0.00	0.00	0.00	0.00	-	0.00	0.00	0.00
	全県	報告数	3	1	1	-	-	-	-	-	-	-	-
		定点当たり	0.01	0.00	0.00	-	-	-	-	-	-	-	-
	県域	報告数	-	-	-	-	-	-	-	-	-	-	-
		定点当たり	-	-	-	-	-	-	-	-	-	-	-
伝染性紅斑	全国	報告数	4	1	6	6	3	-	2	2	-	-	
		定点当たり	0.00	0.00	0.00	0.00	0.00	-	0.00	0.00	-	-	
	全県	報告数	-	-	-	-	-	-	-	-	-	-	
		定点当たり	-	-	-	-	-	-	-	-	-	-	
	県域	報告数	-	-	-	-	-	-	-	-	-	-	
		定点当たり	-	-	-	-	-	-	-	-	-	-	
突発性発しん	全国	報告数	132	33	18	4	-	1	-	-	1	-	
		定点当たり	0.04	0.01	0.01	0.00	-	0.00	-	-	0.00	-	
	全県	報告数	19	4	2	-	-	-	-	-	-	-	
		定点当たり	0.09	0.02	0.01	-	-	-	-	-	-	-	
	県域	報告数	5	2	1	-	-	-	-	-	-	-	
		定点当たり	0.07	0.03	0.01	-	-	-	-	-	-	-	
ヘルパンギーナ	全国	報告数	4	4	1	1	-	-	1	-	-	3	
		定点当たり	0.00	0.00	0.00	0.00	-	-	-	0.00	-	-	0.00
	全県	報告数	-	-	-	-	-	-	-	-	-	-	
		定点当たり	-	-	-	-	-	-	-	-	-	-	
	県域	報告数	-	-	-	-	-	-	-	-	-	-	
		定点当たり	-	-	-	-	-	-	-	-	-	-	
流行性耳下腺炎	全国	報告数	3	6	18	23	18	15	19	5	7	2	4
		定点当たり	0.00	0.00	0.01	0.01	0.01	0.00	0.01	0.00	0.00	0.00	0.00
	全県	報告数	1	-	1	3	1	1	3	-	1	-	1
		定点当たり	0.00	-	0.00	0.01	0.00	0.00	0.01	-	0.00	-	0.00
	県域	報告数	-	-	1	1	1	1	-	-	1	-	-
		定点当たり	-	-	0.01	0.01	0.01	0.01	-	-	0.01	-	-

表2 報告数・定点当たり報告数、疾病・年齢階級別
(全県及び横浜市・川崎市・相模原市を除く県域) (その3)

2022年16週(04月18日~04月24日)

*表2は、各保健福祉事務所からの最新の報告をもとに作成しているため、国の還元データである表1および表3の数値と一致しないことがあります。

眼科定点		項目	合計	~5か月	~11か月	1歳	2	3	4	5	6	7	8
急性出血性結膜炎	全国	報告数	1	-	-	-	-	-	-	-	-	-	-
		定点当たり	0.00	-	-	-	-	-	-	-	-	-	-
	全県	報告数	-	-	-	-	-	-	-	-	-	-	-
		定点当たり	-	-	-	-	-	-	-	-	-	-	-
	県域	報告数	-	-	-	-	-	-	-	-	-	-	-
		定点当たり	-	-	-	-	-	-	-	-	-	-	-
流行性角結膜炎	全国	報告数	105	-	-	1	1	1	2	-	1	1	3
		定点当たり	0.15	-	-	0.00	0.00	0.00	0.00	-	0.00	0.00	0.00
	全県	報告数	19	-	-	-	-	-	1	-	-	-	-
		定点当たり	0.37	-	-	-	-	-	0.02	-	-	-	-
	県域	報告数	7	-	-	-	-	-	1	-	-	-	-
		定点当たり	0.41	-	-	-	-	-	0.06	-	-	-	-

基幹定点(週報)		項目	合計	0歳	1-4	5-9	10-14	15-19	20-24	25-29	30-34	35-39	40-44
細菌性髄膜炎	全国	報告数	5	2	-	-	-	-	-	-	-	-	-
		定点当たり	0.01	0.00	-	-	-	-	-	-	-	-	-
	全県	報告数	-	-	-	-	-	-	-	-	-	-	-
		定点当たり	-	-	-	-	-	-	-	-	-	-	-
	県域	報告数	-	-	-	-	-	-	-	-	-	-	-
		定点当たり	-	-	-	-	-	-	-	-	-	-	-
無菌性髄膜炎	全国	報告数	6	-	-	2	1	-	1	-	-	1	-
		定点当たり	0.01	-	-	0.00	0.00	-	0.00	-	-	-	0.00
	全県	報告数	-	-	-	-	-	-	-	-	-	-	-
		定点当たり	-	-	-	-	-	-	-	-	-	-	-
	県域	報告数	-	-	-	-	-	-	-	-	-	-	-
		定点当たり	-	-	-	-	-	-	-	-	-	-	-
マイコプラズマ肺炎	全国	報告数	5	-	1	-	-	-	-	-	-	-	-
		定点当たり	0.01	-	0.00	-	-	-	-	-	-	-	-
	全県	報告数	-	-	-	-	-	-	-	-	-	-	-
		定点当たり	-	-	-	-	-	-	-	-	-	-	-
	県域	報告数	-	-	-	-	-	-	-	-	-	-	-
		定点当たり	-	-	-	-	-	-	-	-	-	-	-
クラミジア肺炎 (オウム病を除く)	全国	報告数	1	-	-	-	-	-	-	-	-	-	-
		定点当たり	0.00	-	-	-	-	-	-	-	-	-	-
	全県	報告数	-	-	-	-	-	-	-	-	-	-	-
		定点当たり	-	-	-	-	-	-	-	-	-	-	-
	県域	報告数	-	-	-	-	-	-	-	-	-	-	-
		定点当たり	-	-	-	-	-	-	-	-	-	-	-
感染性胃腸炎 (ロタウイルス)	全国	報告数	4	-	1	3	-	-	-	-	-	-	-
		定点当たり	0.01	-	0.00	0.01	-	-	-	-	-	-	-
	全県	報告数	-	-	-	-	-	-	-	-	-	-	-
		定点当たり	-	-	-	-	-	-	-	-	-	-	-
	県域	報告数	-	-	-	-	-	-	-	-	-	-	-
		定点当たり	-	-	-	-	-	-	-	-	-	-	-

眼科定点		項目	9	10-14	15-19	20-29	30-39	40-49	50-59	60-69	70歳以上
急性出血性結膜炎	全国	報告数	-	-	-	-	-	-	1	-	-
		定点当たり	-	-	-	-	-	-	0.00	-	-
	全県	報告数	-	-	-	-	-	-	-	-	-
		定点当たり	-	-	-	-	-	-	-	-	-
	県域	報告数	-	-	-	-	-	-	-	-	-
		定点当たり	-	-	-	-	-	-	-	-	-
流行性角結膜炎	全国	報告数	-	4	8	21	12	17	14	8	11
		定点当たり	-	0.01	0.01	0.03	0.02	0.02	0.02	0.01	0.02
	全県	報告数	-	-	1	7	4	1	2	1	2
		定点当たり	-	-	0.02	0.14	0.08	0.02	0.04	0.02	0.04
	県域	報告数	-	-	-	2	1	-	2	-	1
		定点当たり	-	-	-	0.12	0.06	-	0.12	-	0.06

基幹定点(週報)		項目	45-49	50-54	55-59	60-64	65-69	70歳以上
細菌性髄膜炎	全国	報告数	-	-	-	-	-	3
		定点当たり	-	-	-	-	-	0.01
	全県	報告数	-	-	-	-	-	-
		定点当たり	-	-	-	-	-	-
	県域	報告数	-	-	-	-	-	-
		定点当たり	-	-	-	-	-	-
無菌性髄膜炎	全国	報告数	-	1	-	-	-	
		定点当たり	-	0.00	-	-	-	
	全県	報告数	-	-	-	-	-	
		定点当たり	-	-	-	-	-	
	県域	報告数	-	-	-	-	-	
		定点当たり	-	-	-	-	-	
マイコプラズマ肺炎	全国	報告数	-	3	-	1	-	
		定点当たり	-	0.01	-	0.00	-	
	全県	報告数	-	-	-	-	-	
		定点当たり	-	-	-	-	-	
	県域	報告数	-	-	-	-	-	
		定点当たり	-	-	-	-	-	
クラミジア肺炎 (オウム病を除く)	全国	報告数	-	-	-	-	1	
		定点当たり	-	-	-	-	0.00	
	全県	報告数	-	-	-	-	-	
		定点当たり	-	-	-	-	-	
	県域	報告数	-	-	-	-	-	
		定点当たり	-	-	-	-	-	
感染性胃腸炎 (ロタウイルス)	全国	報告数	-	-	-	-	-	
		定点当たり	-	-	-	-	-	
	全県	報告数	-	-	-	-	-	
		定点当たり	-	-	-	-	-	
	県域	報告数	-	-	-	-	-	
		定点当たり	-	-	-	-	-	

表3 5週前～今週の推移 (その1)
 (全県及び横浜市・川崎市・相模原市を除く県域)

2022年16週(04月18日～04月24日)

疾病名	項目		5週前	4週前	3週前	2週前	1週前	今週
			11週	12週	13週	14週	15週	16週
			(03月14日 ～03月20 日)	(03月21日 ～03月27 日)	(03月28日 ～04月03 日)	(04月04日 ～04月10 日)	(04月11日 ～04月17 日)	(04月18日 ～04月24 日)
インフルエンザ (高病原性鳥インフル ンザを除く)	全県	報告数	1	-	-	-	-	-
		定点当たり	0.00	-	-	-	-	-
	県域	報告数	-	-	-	-	-	-
		定点当たり	-	-	-	-	-	-
RSウイルス 感染症	全県	報告数	-	1	7	7	9	3
		定点当たり	-	0.00	0.03	0.03	0.04	0.01
	県域	報告数	-	1	2	7	9	3
		定点当たり	-	0.01	0.03	0.10	0.12	0.04
咽頭結膜熱	全県	報告数	4	5	7	10	9	4
		定点当たり	0.02	0.02	0.03	0.05	0.04	0.02
	県域	報告数	-	-	1	3	4	3
		定点当たり	-	-	0.01	0.04	0.05	0.04
A群溶血性 レンサ球菌 咽頭炎	全県	報告数	25	24	35	30	41	39
		定点当たり	0.12	0.11	0.16	0.14	0.19	0.18
	県域	報告数	3	1	7	6	24	3
		定点当たり	0.04	0.01	0.09	0.08	0.33	0.04
感染性胃腸炎	全県	報告数	700	547	641	674	759	915
		定点当たり	3.27	2.48	2.89	3.08	3.45	4.18
	県域	報告数	274	220	228	254	277	396
		定点当たり	3.70	3.01	3.08	3.48	3.79	5.42
水痘	全県	報告数	10	10	12	14	15	22
		定点当たり	0.05	0.05	0.05	0.06	0.07	0.10
	県域	報告数	3	2	9	7	1	8
		定点当たり	0.04	0.03	0.12	0.10	0.01	0.11
手足口病	全県	報告数	5	8	6	6	8	10
		定点当たり	0.02	0.04	0.03	0.03	0.04	0.05
	県域	報告数	1	2	1	-	1	-
		定点当たり	0.01	0.03	0.01	-	0.01	-
伝染性紅斑	全県	報告数	5	1	2	2	1	2
		定点当たり	0.02	0.00	0.01	0.01	0.00	0.01
	県域	報告数	3	-	1	-	1	-
		定点当たり	0.04	-	0.01	-	0.01	-
突発性発しん	全県	報告数	49	46	58	62	66	78
		定点当たり	0.23	0.21	0.26	0.28	0.30	0.36
	県域	報告数	16	19	21	25	19	21
		定点当たり	0.22	0.26	0.28	0.34	0.26	0.29

表3 5週前～今週の推移 (その2)
 (全県及び横浜市・川崎市・相模原市を除く県域)

2022年16週(04月18日～04月24日)

疾病名	項目		5週前	4週前	3週前	2週前	1週前	今週
			11週	12週	13週	14週	15週	16週
			(03月14日 ～03月20 日)	(03月21日 ～03月27 日)	(03月28日 ～04月03 日)	(04月04日 ～04月10 日)	(04月11日 ～04月17 日)	(04月18日 ～04月24 日)
ヘルパンギーナ	全県	報告数	1	3	1	-	1	1
		定点当たり	0.00	0.01	0.00	-	0.00	0.00
	県域	報告数	1	-	-	-	-	-
		定点当たり	0.01	-	-	-	-	-
流行性耳下腺炎	全県	報告数	5	5	8	7	4	12
		定点当たり	0.02	0.02	0.04	0.03	0.02	0.05
	県域	報告数	4	1	4	1	-	5
		定点当たり	0.05	0.01	0.05	0.01	-	0.07
急性出血性 結膜炎	全県	報告数	-	-	-	-	-	-
		定点当たり	-	-	-	-	-	-
	県域	報告数	-	-	-	-	-	-
		定点当たり	-	-	-	-	-	-
流行性角結膜炎	全県	報告数	11	8	17	13	12	19
		定点当たり	0.22	0.16	0.34	0.25	0.23	0.37
	県域	報告数	3	2	8	2	4	7
		定点当たり	0.18	0.12	0.47	0.12	0.24	0.41
細菌性髄膜炎	全県	報告数	-	-	-	-	-	-
		定点当たり	-	-	-	-	-	-
	県域	報告数	-	-	-	-	-	-
		定点当たり	-	-	-	-	-	-
無菌性髄膜炎	全県	報告数	2	1	-	-	-	-
		定点当たり	0.18	0.10	-	-	-	-
	県域	報告数	1	1	-	-	-	-
		定点当たり	0.20	0.20	-	-	-	-
マイコプラズマ 肺炎	全県	報告数	-	-	-	-	1	-
		定点当たり	-	-	-	-	0.08	-
	県域	報告数	-	-	-	-	-	-
		定点当たり	-	-	-	-	-	-
クラミジア肺炎 (オウム病を 除く)	全県	報告数	-	-	1	-	-	-
		定点当たり	-	-	0.10	-	-	-
	県域	報告数	-	-	-	-	-	-
		定点当たり	-	-	-	-	-	-
感染性胃腸炎 (ロタウイルス)	全県	報告数	-	-	-	-	-	-
		定点当たり	-	-	-	-	-	-
	県域	報告数	-	-	-	-	-	-
		定点当たり	-	-	-	-	-	-