



今週の注目感染症

～A型肝炎～

A型肝炎はA型肝炎ウイルスによる感染症です。主な感染経路はウイルスに汚染された食物を摂取することや、ウイルスの付着した手で口に触れることで起きる経口感染や、性的接触による感染です。このウイルスによる急性肝炎は慢性肝炎に移行することはありませんが、高齢者では重症化し死亡することもあります。予防としては衛生状態の悪い地域では生水や加熱していない食物の摂取は避けましょう。またワクチン接種も有効です。

～新型コロナウイルス感染症～

2022年第15週の報告数は27,368例となり、前週25,763例とくらべて増加しています（※患者情報の変更により、前週と数字が異なる場合があります）。5月には大型連休があり人流増加が予想されます。感染拡大をくい止めるために、マスク着用、手洗い、三密の回避等の基本的感染予防の徹底をお願いします。また、神奈川県が公開している情報などで感染時にとるべき行動を確認しておきましょう。

今週の全数把握対象疾患

（当該週の国による集計及び各保健福祉事務所からの報告をもとに期日を決めて集計しているため、集計数が前後することがあります。）

| 分類 | 対象疾患 | 内訳 | | | | 神奈川県 (今週) | 神奈川県 (2022年累計) |
|----|----------------|----|-----|-----|------|--------------|-------------------|
| | | 県域 | 横浜市 | 川崎市 | 相模原市 | | |
| 二類 | 結核 | 6 | 7 | 5 | | 18 | 270 |
| 三類 | 腸管出血性大腸菌感染症 | | 1 | | | 1 | 13 |
| 四類 | A型肝炎 | | 1 | | | 1 | 2 |
| | レジオネラ症 | 1 | | 1 | | 2 | 23 |
| 五類 | 侵襲性インフルエンザ菌感染症 | | | | 1 | 1 | 4 |
| | 梅毒 | 3 | 1 | 3 | | 7 | 109 |

全数把握対象疾患情報

- ・結核18例：年齢群は10歳未満1例、30歳代1例、40歳代2例、50歳代1例、60歳代2例、70歳代5例、80歳代5例、90歳以上1例、病型は肺結核8例、結核性胸膜炎2例、結核性リンパ節炎1例、椎体炎・原外膜膿瘍1例、肺結核疑似症1例、無症状病原体保有者5例
- ・腸管出血性大腸菌感染症1例：年齢群は20歳代、血清型・毒素型はO157VT1VT2、推定感染経路は経口感染、推定感染地域は日本国内都道府県不明
- ・A型肝炎1例：年齢群は20歳代、推定感染経路は経口感染、推定感染地域は神奈川県、ワクチン接種歴は無し
- ・レジオネラ症2例：年齢群は70歳代1例、80歳代1例、病型は肺炎型2例、推定感染経路は水系感染1例、不明1例、推定感染地域は神奈川県2例
- ・侵襲性インフルエンザ菌感染症1例：年齢群は10歳未満、推定感染経路はその他、推定感染地域は日本国内都道府県不明、ワクチン接種歴は有り
- ・梅毒7例：年齢群は10歳代1例、20歳代1例、30歳代1例、40歳代2例、50歳代1例、60歳代1例、病型は早期顕症梅毒I期4例、晩期梅毒1例、無症状病原体保有者2例、推定感染経路は性的接触7例、推定感染地域は神奈川県3例、東京都1例、日本国内都道府県不明2例、不明1例

新型インフルエンザ等感染症

新型コロナウイルス感染症 27,368例

今週の定点把握対象疾患

- ・今週は、定点当たり報告数が注意報・警報レベルを超える疾患はありませんでした。

神奈川県感染症情報センター

神奈川県衛生研究所 企画情報部 衛生情報課

TEL:0467-83-4400(代表)

FAX:0467-89-5211(企画情報部)

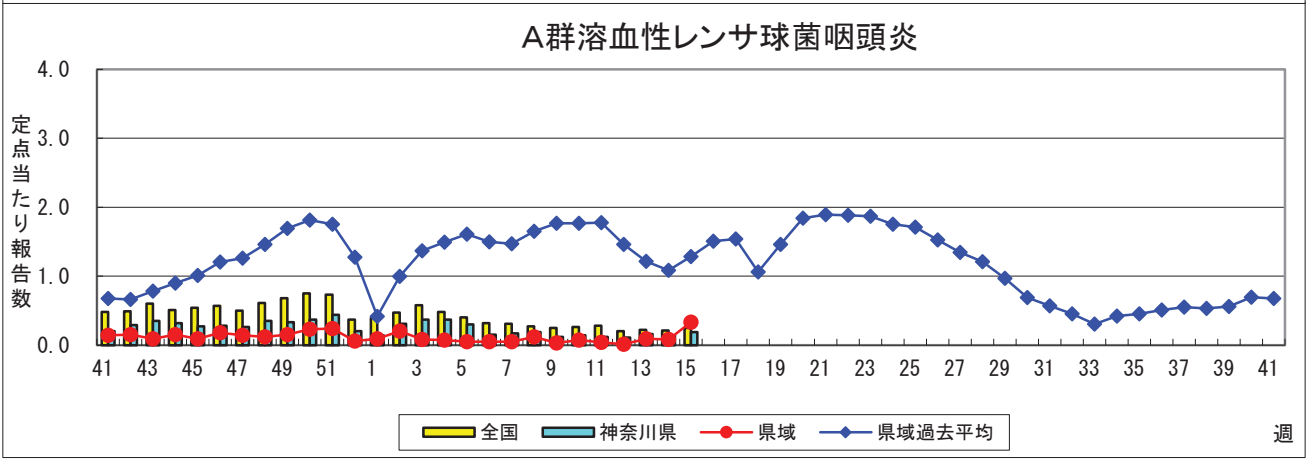
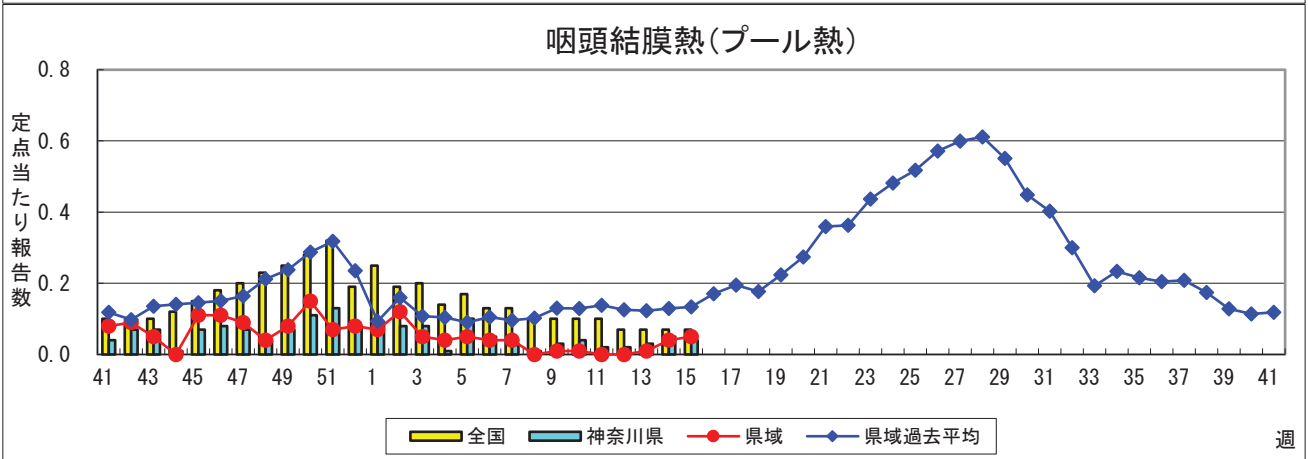
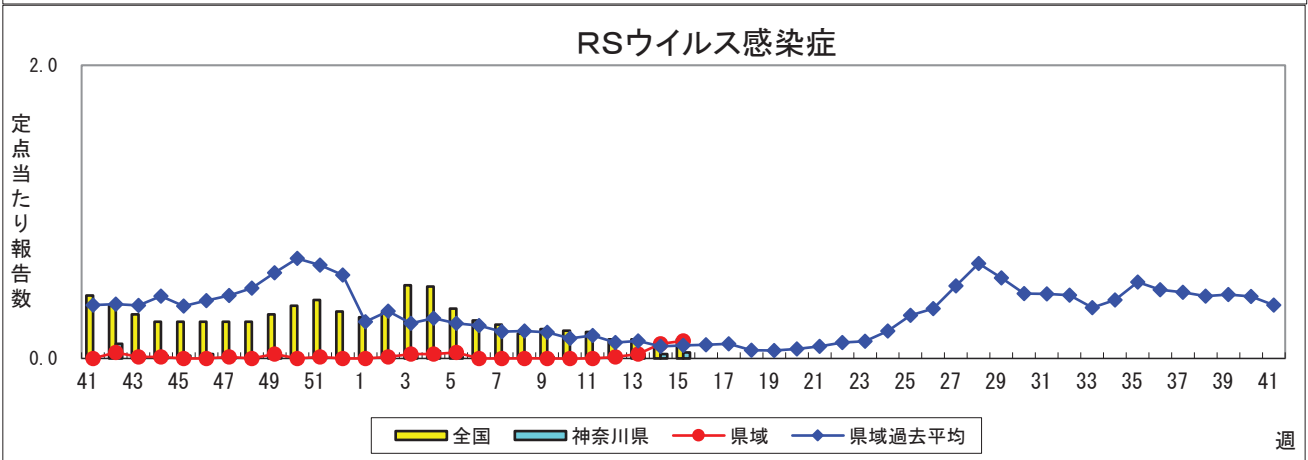
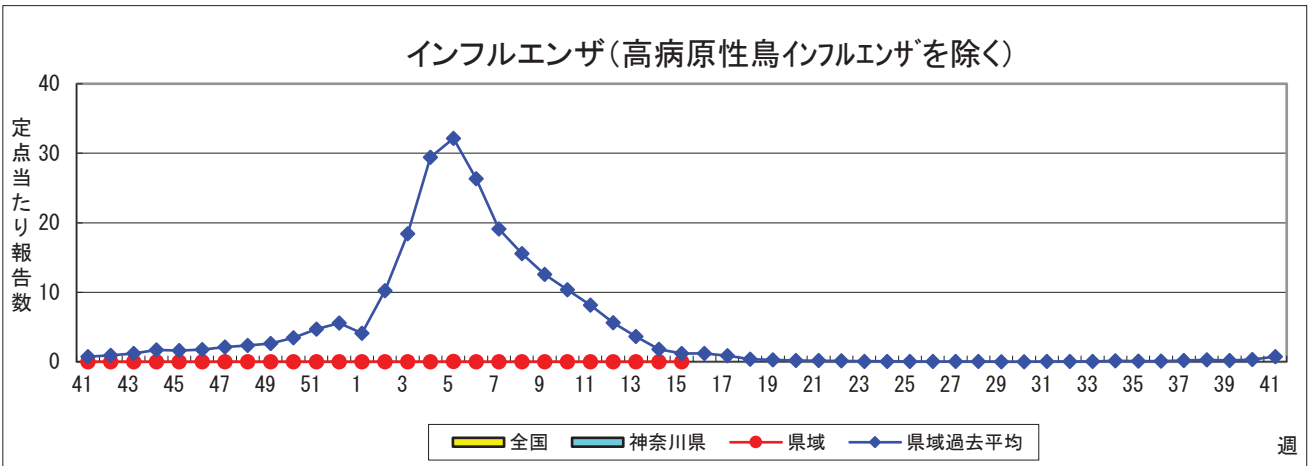
感染症発生動向調査事業は「感染症の予防及び感染症の患者に対する医療に関する法律」によって行われています。

*県域とは、神奈川県内の市町村のうち横浜市、川崎市、相模原市を除いた地域です

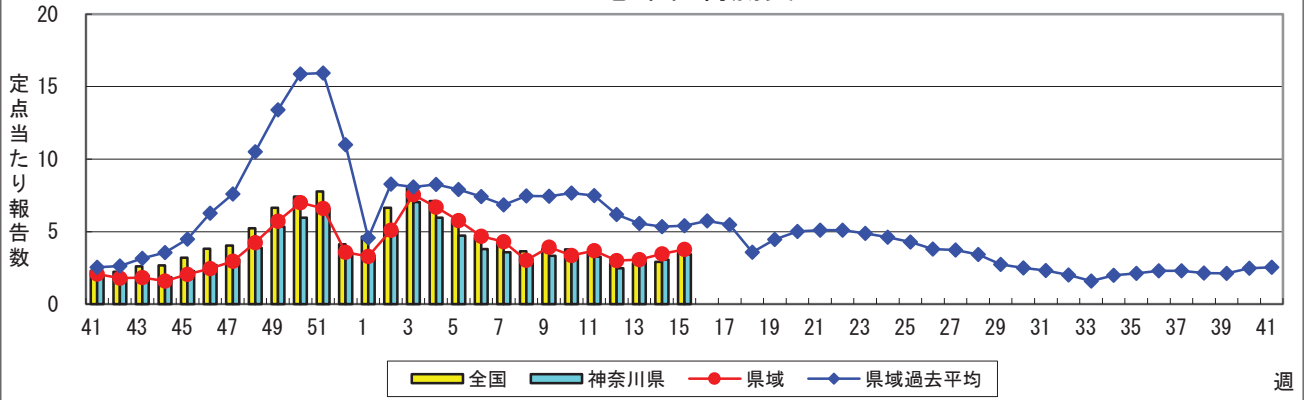
感染症発生動向調査: 週報対象疾患の時系列グラフ

※疾患名の括弧書きは、一般名称であり、正式名称ではありません。 2022年15週

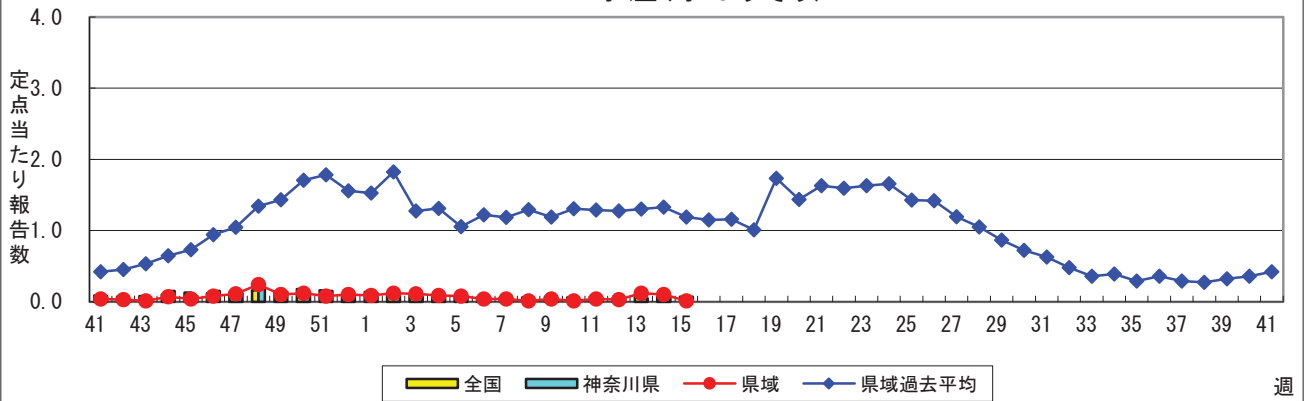
※神奈川県&県域(横浜市・川崎市・相模原市を除く)のデータです。(04月11日~04月17日)



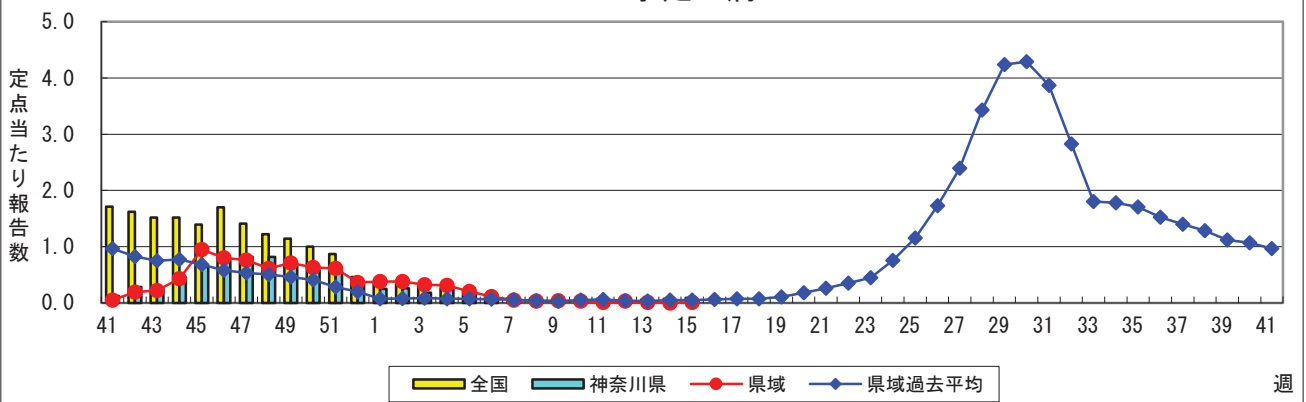
感染性胃腸炎



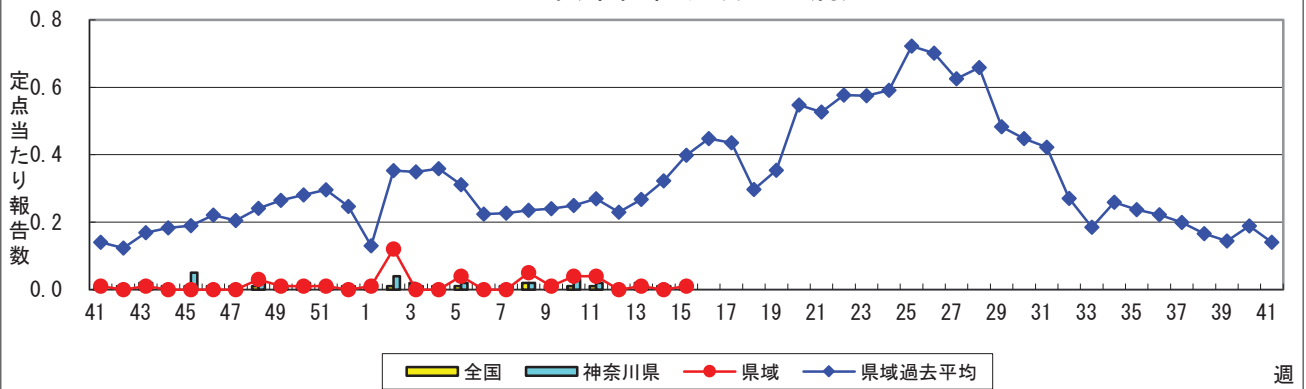
水痘(水ぼうそう)



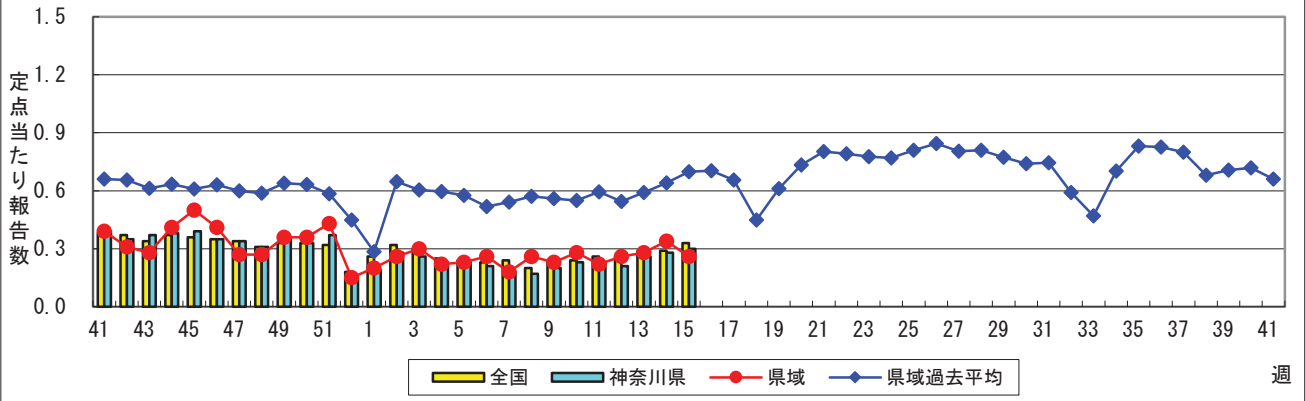
手足口病



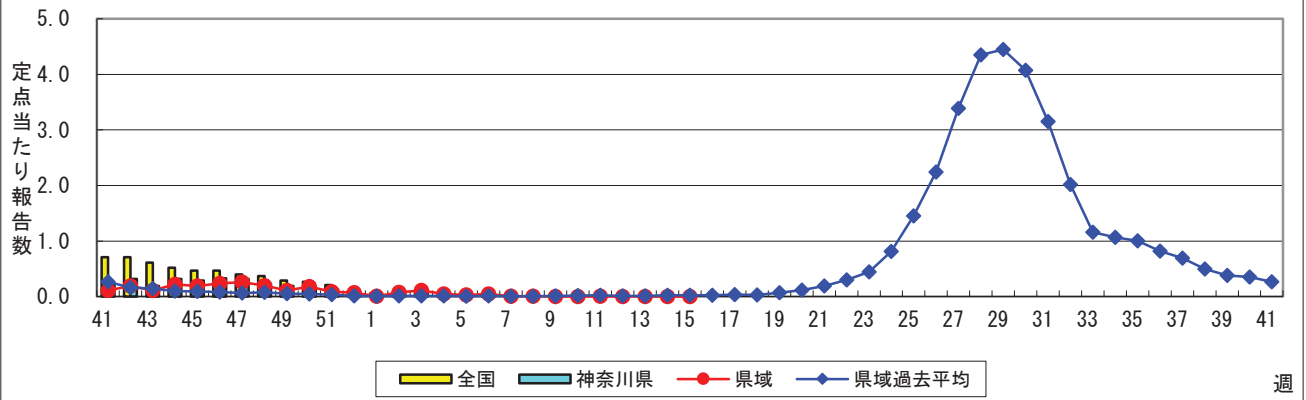
伝染性紅斑(リンゴ病)



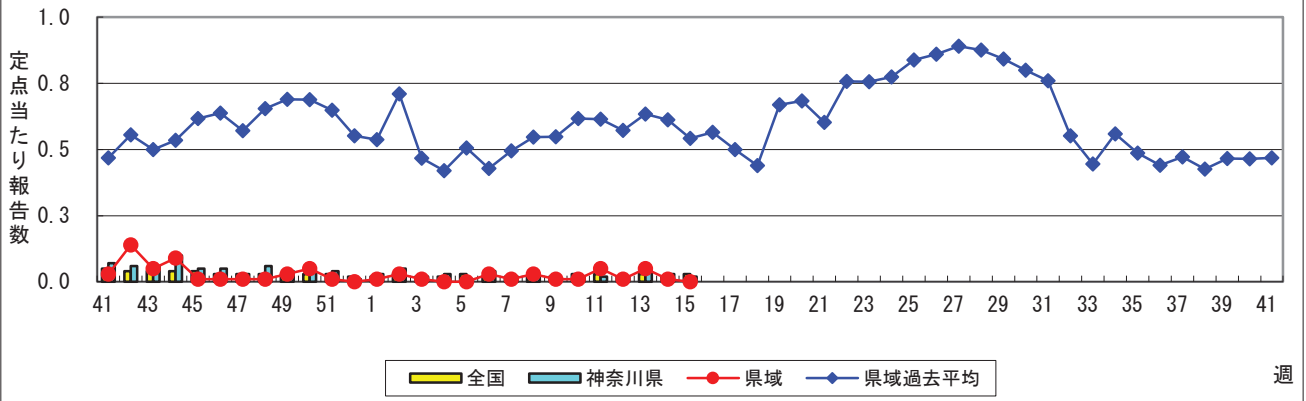
突発性発しん



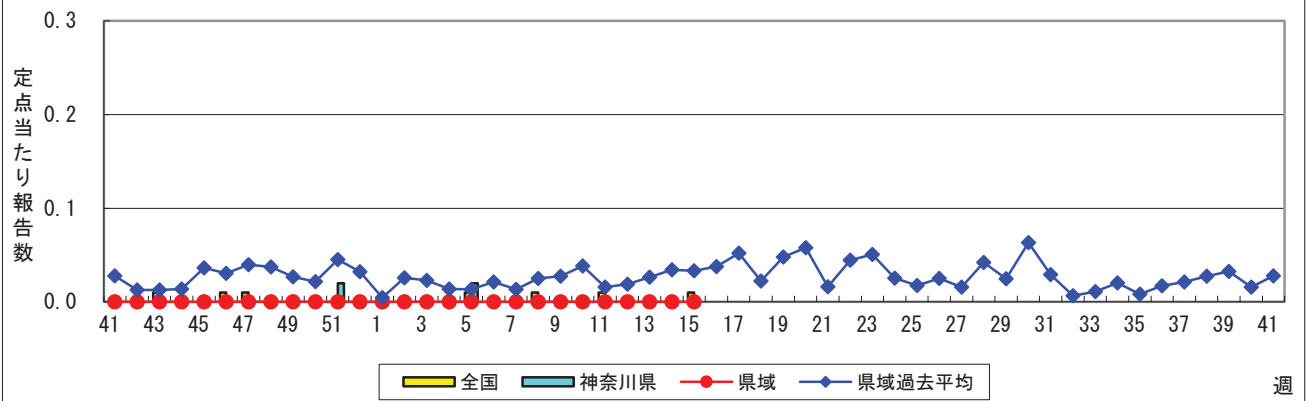
ヘルパンギーナ



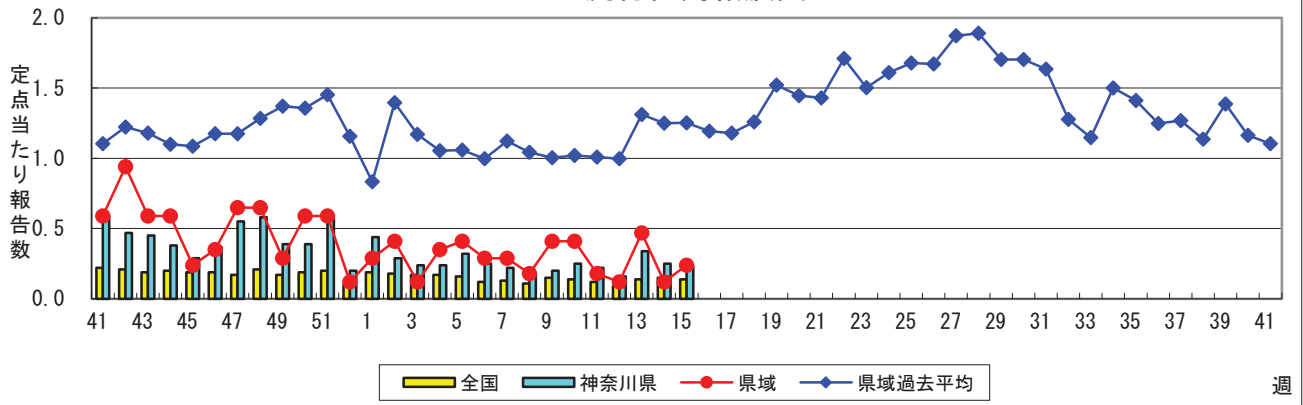
流行性耳下腺炎(おたふくかぜ)



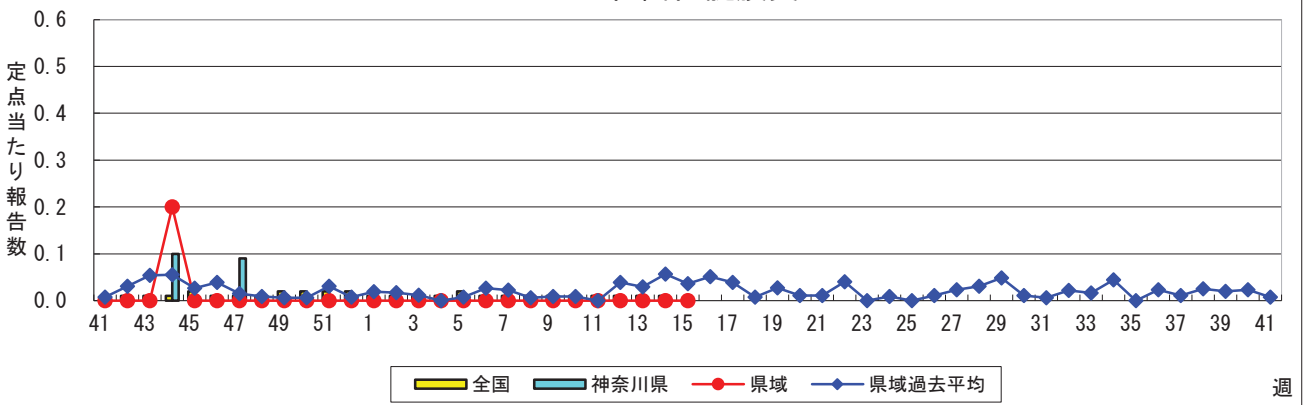
急性出血性結膜炎



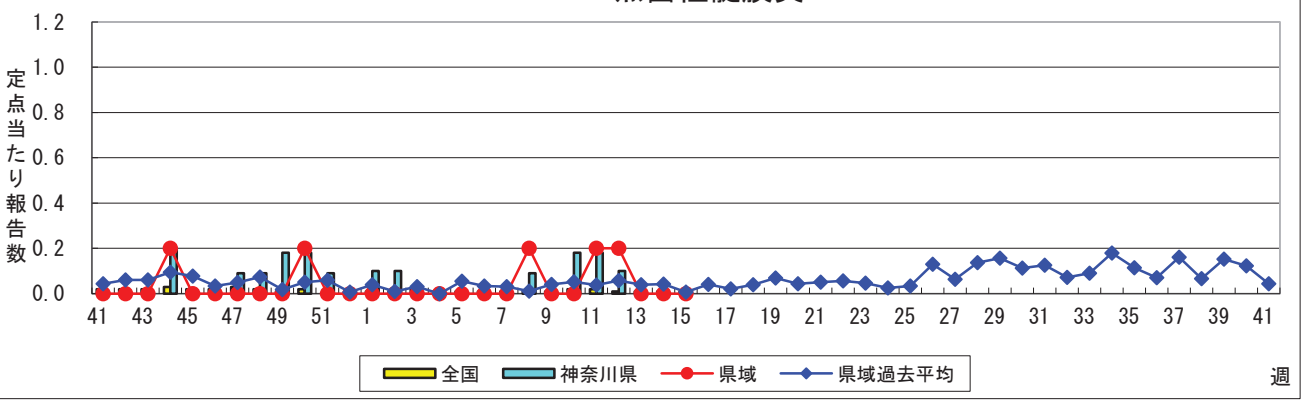
流行性角結膜炎



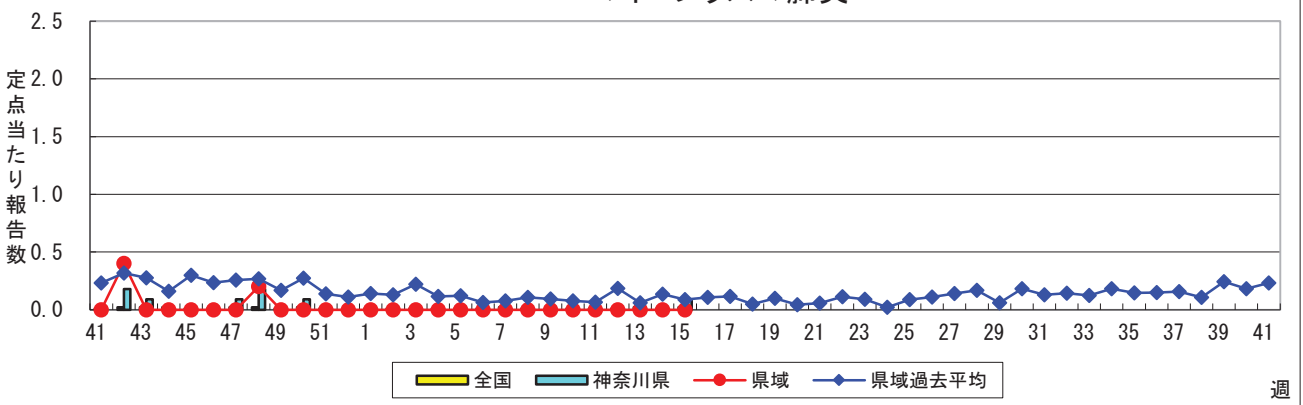
細菌性髄膜炎



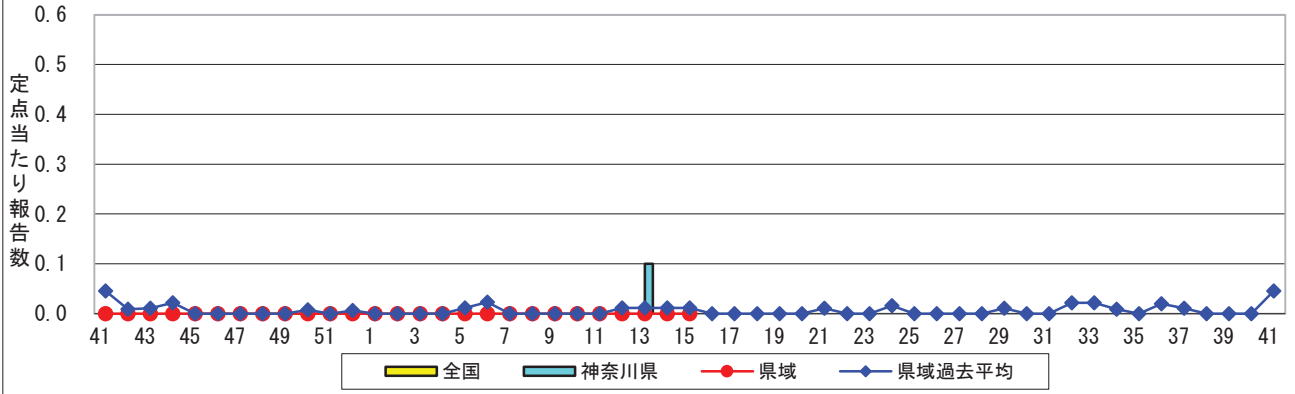
無菌性髄膜炎



マイコプラズマ肺炎



クラミジア肺炎(オウム病を除く)



感染性胃腸炎(ロタウイルス)

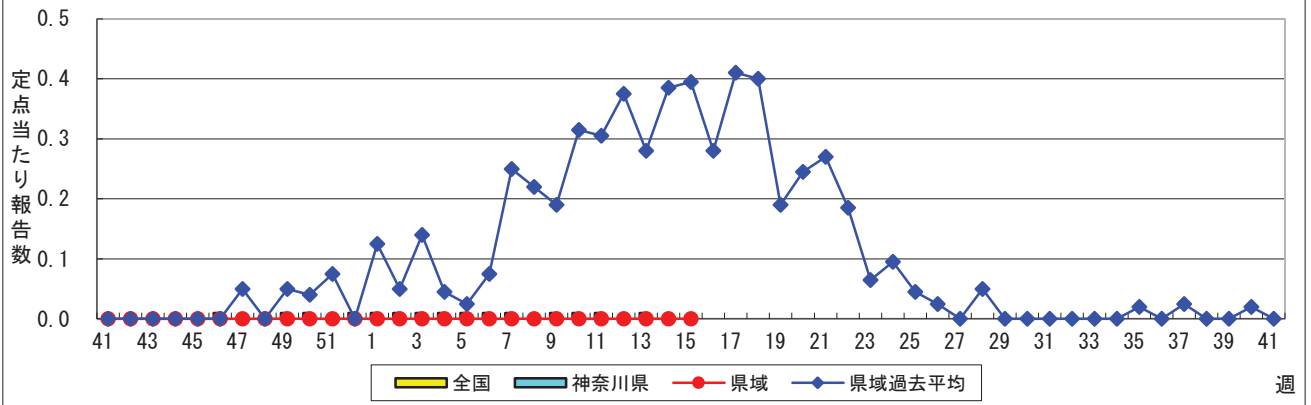


表1 報告数・定点当たり報告数 疾病、政令市・保健所別 (その1)

2022年15週(04月11日~04月17日)

| 神奈川県 | インフルエンザ (高病原性鳥インフルエンザを 除く) | | RSウイルス感染症 | | 咽頭結膜熱 | | A群溶血性レンサ球菌 咽頭炎 | | 感染性胃腸炎 | |
|--|----------------------------------|-------|-----------|-------|-------|-------|-------------------|-------|--------|-------|
| | 報告数 | 定点当たり | 報告数 | 定点当たり | 報告数 | 定点当たり | 報告数 | 定点当たり | 報告数 | 定点当たり |
| 全県 | - | - | 9 | 0.04 | 9 | 0.04 | 41 | 0.19 | 759 | 3.45 |
| 横浜市 | - | - | - | - | 1 | 0.01 | 7 | 0.09 | 228 | 2.78 |
| 川崎市 | - | - | - | - | - | - | 5 | 0.14 | 152 | 4.11 |
| 相模原市 | - | - | - | - | 4 | 0.14 | 5 | 0.18 | 102 | 3.64 |
| 県域 <small>(横浜市、川崎市、相模原市を除く)</small> | - | - | 9 | 0.12 | 4 | 0.05 | 24 | 0.33 | 277 | 3.79 |
| 横須賀市 | - | - | - | - | - | - | 1 | 0.11 | 38 | 4.22 |
| 藤沢市 | - | - | - | - | - | - | 1 | 0.10 | 23 | 2.30 |
| 茅ヶ崎市 | - | - | - | - | 1 | 0.14 | 1 | 0.14 | 27 | 3.86 |
| 平塚 | - | - | - | - | - | - | - | - | 32 | 4.57 |
| 平塚 秦野センター | - | - | - | - | 1 | 0.17 | 15 | 2.50 | 50 | 8.33 |
| 鎌倉 | - | - | 8 | 1.33 | - | - | - | - | 15 | 2.50 |
| 鎌倉 三崎センター | - | - | - | - | - | - | - | - | 5 | 2.50 |
| 小田原 | - | - | - | - | - | - | 5 | 0.83 | 13 | 2.17 |
| 小田原 足柄上センター | - | - | - | - | - | - | - | - | - | - |
| 厚木 | - | - | - | - | 2 | 0.20 | 1 | 0.10 | 53 | 5.30 |
| 厚木 大和センター | - | - | 1 | 0.14 | - | - | - | - | 21 | 3.00 |

| 神奈川県 | 水痘 | | 手足口病 | | 伝染性紅斑 | | 突発性発しん | |
|--|-----|-------|------|-------|-------|-------|--------|-------|
| | 報告数 | 定点当たり | 報告数 | 定点当たり | 報告数 | 定点当たり | 報告数 | 定点当たり |
| 全県 | 15 | 0.07 | 8 | 0.04 | 1 | 0.00 | 66 | 0.30 |
| 横浜市 | 10 | 0.12 | 5 | 0.06 | - | - | 33 | 0.40 |
| 川崎市 | 2 | 0.05 | 1 | 0.03 | - | - | 9 | 0.24 |
| 相模原市 | 2 | 0.07 | 1 | 0.04 | - | - | 5 | 0.18 |
| 県域 <small>(横浜市、川崎市、相模原市を除く)</small> | 1 | 0.01 | 1 | 0.01 | 1 | 0.01 | 19 | 0.26 |
| 横須賀市 | - | - | - | - | - | - | 2 | 0.22 |
| 藤沢市 | - | - | - | - | - | - | 9 | 0.90 |
| 茅ヶ崎市 | - | - | - | - | 1 | 0.14 | 1 | 0.14 |
| 平塚 | - | - | 1 | 0.14 | - | - | - | - |
| 平塚 秦野センター | - | - | - | - | - | - | - | - |
| 鎌倉 | 1 | 0.17 | - | - | - | - | 1 | 0.17 |
| 鎌倉 三崎センター | - | - | - | - | - | - | - | - |
| 小田原 | - | - | - | - | - | - | - | - |
| 小田原 足柄上センター | - | - | - | - | - | - | - | - |
| 厚木 | - | - | - | - | - | - | 4 | 0.40 |
| 厚木 大和センター | - | - | - | - | - | - | 2 | 0.29 |

| 神奈川県 | ヘルパンギーナ | | 流行性耳下腺炎 | | 急性出血性結膜炎 | | 流行性角結膜炎 | | 細菌性髄膜炎 | |
|--|---------|-------|---------|-------|----------|-------|---------|-------|--------|-------|
| | 報告数 | 定点当たり | 報告数 | 定点当たり | 報告数 | 定点当たり | 報告数 | 定点当たり | 報告数 | 定点当たり |
| 全県 | 1 | 0.00 | 4 | 0.02 | - | - | 12 | 0.23 | - | - |
| 横浜市 | - | - | 4 | 0.05 | - | - | 4 | 0.18 | - | - |
| 川崎市 | 1 | 0.03 | - | - | - | - | 1 | 0.11 | - | - |
| 相模原市 | - | - | - | - | - | - | 3 | 0.75 | - | - |
| 県域 <small>(横浜市、川崎市、相模原市を除く)</small> | - | - | - | - | - | - | 4 | 0.24 | - | - |
| 横須賀市 | - | - | - | - | - | - | - | - | - | - |
| 藤沢市 | - | - | - | - | - | - | - | - | - | - |
| 茅ヶ崎市 | - | - | - | - | - | - | - | - | ... | ... |
| 平塚 | - | - | - | - | - | - | - | - | - | - |
| 平塚 秦野センター | - | - | - | - | - | - | - | - | ... | ... |
| 鎌倉 | - | - | - | - | - | - | - | - | ... | ... |
| 鎌倉 三崎センター | - | - | - | - | ... | ... | ... | ... | ... | ... |
| 小田原 | - | - | - | - | - | - | - | - | ... | ... |
| 小田原 足柄上センター | - | - | - | - | ... | ... | ... | ... | - | - |
| 厚木 | - | - | - | - | - | - | 4 | 1.33 | - | - |
| 厚木 大和センター | - | - | - | - | - | - | - | - | ... | ... |

表2 報告数・定点当たり報告数、疾病・年齢階級別
(全県及び横浜市・川崎市・相模原市を除く県域) (その1)

2022年15週(04月11日~04月17日)

*表2は、各保健福祉事務所からの最新の報告をもとに作成しているため、国の還元データである表1および表3の数値と一致しないことがあります。

| インフルエンザ定点 | 項目 | 合計 | ~5か月 | ~11か月 | 1歳 | 2 | 3 | 4 | 5 | 6 | 7 | 8 |
|----------------------------------|----|-------|------|-------|----|---|---|------|---|---|---|---|
| インフルエンザ (高病原性鳥インフル エンザを除く) | 全国 | 報告数 | 6 | - | - | - | - | 3 | - | - | - | - |
| | | 定点当たり | 0.00 | - | - | - | - | 0.00 | - | - | - | - |
| | 全県 | 報告数 | - | - | - | - | - | - | - | - | - | - |
| | | 定点当たり | - | - | - | - | - | - | - | - | - | - |
| | 県域 | 報告数 | - | - | - | - | - | - | - | - | - | - |
| | | 定点当たり | - | - | - | - | - | - | - | - | - | - |

| 小児科定点 | 項目 | 合計 | ~5か月 | ~11か月 | 1歳 | 2 | 3 | 4 | 5 | 6 | 7 | 8 |
|-----------------------|----|-------|--------|-------|------|-------|-------|-------|-------|------|------|------|
| RSウイルス 感染症 | 全国 | 報告数 | 404 | 35 | 53 | 158 | 93 | 40 | 14 | 6 | 1 | 1 |
| | | 定点当たり | 0.13 | 0.01 | 0.02 | 0.05 | 0.03 | 0.01 | 0.00 | 0.00 | 0.00 | 0.00 |
| | 全県 | 報告数 | 9 | - | 2 | 2 | 2 | - | 2 | - | 1 | - |
| | | 定点当たり | 0.04 | - | 0.01 | 0.01 | 0.01 | - | 0.01 | - | 0.00 | - |
| | 県域 | 報告数 | 9 | - | 2 | 2 | 2 | - | 2 | - | 1 | - |
| | | 定点当たり | 0.12 | - | 0.03 | 0.03 | 0.03 | - | 0.03 | - | 0.01 | - |
| 咽頭結膜熱 | 全国 | 報告数 | 222 | 1 | 18 | 91 | 43 | 24 | 14 | 13 | 5 | 5 |
| | | 定点当たり | 0.07 | 0.00 | 0.01 | 0.03 | 0.01 | 0.01 | 0.00 | 0.00 | 0.00 | 0.00 |
| | 全県 | 報告数 | 9 | - | - | 2 | 2 | - | 2 | 1 | 1 | - |
| | | 定点当たり | 0.04 | - | - | 0.01 | 0.01 | - | 0.01 | 0.00 | 0.00 | - |
| | 県域 | 報告数 | 4 | - | - | 1 | 1 | - | 1 | - | - | - |
| | | 定点当たり | 0.05 | - | - | 0.01 | 0.01 | - | 0.01 | - | - | - |
| A群溶血性 レンサ球菌 咽頭炎 | 全国 | 報告数 | 778 | 13 | 8 | 57 | 69 | 88 | 86 | 94 | 37 | 67 |
| | | 定点当たり | 0.25 | 0.00 | 0.00 | 0.02 | 0.02 | 0.03 | 0.03 | 0.03 | 0.01 | 0.02 |
| | 全県 | 報告数 | 41 | - | 1 | 9 | 4 | 2 | 6 | 3 | 2 | 3 |
| | | 定点当たり | 0.19 | - | 0.00 | 0.04 | 0.02 | 0.01 | 0.03 | 0.01 | 0.01 | 0.01 |
| | 県域 | 報告数 | 24 | - | 1 | 9 | 2 | 1 | 3 | 2 | 1 | 2 |
| | | 定点当たり | 0.33 | - | 0.01 | 0.12 | 0.03 | 0.01 | 0.04 | 0.03 | 0.01 | 0.03 |
| 感染性胃腸炎 | 全国 | 報告数 | 11,110 | 84 | 684 | 2,052 | 1,763 | 1,477 | 1,054 | 816 | 470 | 397 |
| | | 定点当たり | 3.54 | 0.03 | 0.22 | 0.65 | 0.56 | 0.47 | 0.34 | 0.26 | 0.15 | 0.13 |
| | 全県 | 報告数 | 759 | 3 | 52 | 119 | 116 | 90 | 79 | 59 | 42 | 31 |
| | | 定点当たり | 3.45 | 0.01 | 0.24 | 0.54 | 0.53 | 0.41 | 0.36 | 0.27 | 0.19 | 0.14 |
| | 県域 | 報告数 | 277 | 1 | 20 | 52 | 38 | 32 | 28 | 27 | 13 | 14 |
| | | 定点当たり | 3.79 | 0.01 | 0.27 | 0.71 | 0.52 | 0.44 | 0.38 | 0.37 | 0.18 | 0.19 |
| 水痘 | 全国 | 報告数 | 222 | 2 | 17 | 27 | 14 | 14 | 23 | 19 | 18 | 18 |
| | | 定点当たり | 0.07 | 0.00 | 0.01 | 0.01 | 0.00 | 0.00 | 0.01 | 0.01 | 0.01 | 0.01 |
| | 全県 | 報告数 | 15 | - | - | 4 | 1 | 1 | 2 | - | - | 2 |
| | | 定点当たり | 0.07 | - | - | 0.02 | 0.00 | 0.00 | 0.01 | - | - | 0.01 |
| | 県域 | 報告数 | 1 | - | - | - | 1 | - | - | - | - | - |
| | | 定点当たり | 0.01 | - | - | - | 0.01 | - | - | - | - | - |

| インフルエンザ定点 | 項目 | 9 | 10-14 | 15-19 | 20-29 | 30-39 | 40-49 | 50-59 | 60-69 | 70-79 | 80歳以上 |
|----------------------------------|----|-------|-------|-------|-------|-------|-------|-------|-------|-------|-------|
| インフルエンザ (高病原性鳥インフル エンザを除く) | 全国 | 報告数 | 1 | - | - | - | 1 | - | 1 | - | - |
| | | 定点当たり | 0.00 | - | - | - | 0.00 | - | 0.00 | - | - |
| | 全県 | 報告数 | - | - | - | - | - | - | - | - | - |
| | | 定点当たり | - | - | - | - | - | - | - | - | - |
| | 県域 | 報告数 | - | - | - | - | - | - | - | - | - |
| | | 定点当たり | - | - | - | - | - | - | - | - | - |

| 小児科定点 | 項目 | 9 | 10-14 | 15-19 | 20歳以上 | |
|-----------------------|----|-------|-------|-------|-------|------|
| RSウイルス 感染症 | 全国 | 報告数 | 1 | 1 | - | 1 |
| | | 定点当たり | 0.00 | 0.00 | - | 0.00 |
| | 全県 | 報告数 | - | - | - | - |
| | | 定点当たり | - | - | - | - |
| | 県域 | 報告数 | - | - | - | - |
| | | 定点当たり | - | - | - | - |
| 咽頭結膜熱 | 全国 | 報告数 | 2 | - | - | 4 |
| | | 定点当たり | 0.00 | - | - | 0.00 |
| | 全県 | 報告数 | 1 | - | - | - |
| | | 定点当たり | 0.00 | - | - | - |
| | 県域 | 報告数 | 1 | - | - | - |
| | | 定点当たり | 0.01 | - | - | - |
| A群溶血性 レンサ球菌 咽頭炎 | 全国 | 報告数 | 44 | 103 | 17 | 35 |
| | | 定点当たり | 0.01 | 0.03 | 0.01 | 0.01 |
| | 全県 | 報告数 | 2 | 3 | - | 4 |
| | | 定点当たり | 0.01 | 0.01 | - | 0.02 |
| | 県域 | 報告数 | 1 | 1 | - | 1 |
| | | 定点当たり | 0.01 | 0.01 | - | 0.01 |
| 感染性胃腸炎 | 全国 | 報告数 | 290 | 767 | 190 | 703 |
| | | 定点当たり | 0.09 | 0.24 | 0.06 | 0.22 |
| | 全県 | 報告数 | 22 | 51 | 20 | 54 |
| | | 定点当たり | 0.10 | 0.23 | 0.09 | 0.25 |
| | 県域 | 報告数 | 8 | 17 | 7 | 15 |
| | | 定点当たり | 0.11 | 0.23 | 0.10 | 0.21 |
| 水痘 | 全国 | 報告数 | 17 | 30 | 5 | 1 |
| | | 定点当たり | 0.01 | 0.01 | 0.00 | 0.00 |
| | 全県 | 報告数 | - | 3 | 1 | - |
| | | 定点当たり | - | 0.01 | 0.00 | - |
| | 県域 | 報告数 | - | - | - | - |
| | | 定点当たり | - | - | - | - |

表2 報告数・定点当たり報告数、疾病・年齢階級別
(全県及び横浜市・川崎市・相模原市を除く県域) (その3)

2022年15週(04月11日~04月17日)

*表2は、各保健福祉事務所からの最新の報告をもとに作成しているため、国の還元データである表1および表3の数値と一致しないことがあります。

| 眼科定点 | | 項目 | 合計 | ~5か月 | ~11か月 | 1歳 | 2 | 3 | 4 | 5 | 6 | 7 | 8 |
|----------|----|-------|------|------|-------|------|------|---|---|------|---|------|------|
| 急性出血性結膜炎 | 全国 | 報告数 | 4 | - | - | - | - | - | - | - | - | - | - |
| | | 定点当たり | 0.01 | - | - | - | - | - | - | - | - | - | - |
| | 全県 | 報告数 | - | - | - | - | - | - | - | - | - | - | - |
| | | 定点当たり | - | - | - | - | - | - | - | - | - | - | - |
| | 県域 | 報告数 | - | - | - | - | - | - | - | - | - | - | - |
| | | 定点当たり | - | - | - | - | - | - | - | - | - | - | - |
| 流行性角結膜炎 | 全国 | 報告数 | 94 | 1 | - | 1 | 1 | - | - | 1 | - | 1 | 1 |
| | | 定点当たり | 0.14 | 0.00 | - | 0.00 | 0.00 | - | - | 0.00 | - | 0.00 | 0.00 |
| | 全県 | 報告数 | 12 | - | - | - | - | - | - | 1 | - | - | - |
| | | 定点当たり | 0.23 | - | - | - | - | - | - | 0.02 | - | - | - |
| | 県域 | 報告数 | 4 | - | - | - | - | - | - | 1 | - | - | - |
| | | 定点当たり | 0.24 | - | - | - | - | - | - | 0.06 | - | - | - |

| 基幹定点(週報) | | 項目 | 合計 | 0歳 | 1-4 | 5-9 | 10-14 | 15-19 | 20-24 | 25-29 | 30-34 | 35-39 | 40-44 |
|------------------|----|-------|------|------|------|-----|-------|-------|-------|-------|-------|-------|-------|
| 細菌性髄膜炎 | 全国 | 報告数 | 2 | - | - | - | - | - | - | - | - | - | - |
| | | 定点当たり | 0.00 | - | - | - | - | - | - | - | - | - | - |
| | 全県 | 報告数 | - | - | - | - | - | - | - | - | - | - | - |
| | | 定点当たり | - | - | - | - | - | - | - | - | - | - | - |
| | 県域 | 報告数 | - | - | - | - | - | - | - | - | - | - | - |
| | | 定点当たり | - | - | - | - | - | - | - | - | - | - | - |
| 無菌性髄膜炎 | 全国 | 報告数 | 5 | - | - | - | 1 | - | - | - | - | 1 | - |
| | | 定点当たり | 0.01 | - | - | - | 0.00 | - | - | - | - | 0.00 | - |
| | 全県 | 報告数 | - | - | - | - | - | - | - | - | - | - | - |
| | | 定点当たり | - | - | - | - | - | - | - | - | - | - | - |
| | 県域 | 報告数 | - | - | - | - | - | - | - | - | - | - | - |
| | | 定点当たり | - | - | - | - | - | - | - | - | - | - | - |
| マイコプラズマ肺炎 | 全国 | 報告数 | 10 | - | 6 | - | - | 1 | - | - | 2 | - | - |
| | | 定点当たり | 0.02 | - | 0.01 | - | - | 0.00 | - | - | 0.00 | - | - |
| | 全県 | 報告数 | 1 | - | 1 | - | - | - | - | - | - | - | - |
| | | 定点当たり | 0.08 | - | 0.08 | - | - | - | - | - | - | - | - |
| | 県域 | 報告数 | - | - | - | - | - | - | - | - | - | - | - |
| | | 定点当たり | - | - | - | - | - | - | - | - | - | - | - |
| クラミジア肺炎(オウム病を除く) | 全国 | 報告数 | 2 | - | - | - | - | - | - | - | - | - | - |
| | | 定点当たり | 0.00 | - | - | - | - | - | - | - | - | - | - |
| | 全県 | 報告数 | - | - | - | - | - | - | - | - | - | - | - |
| | | 定点当たり | - | - | - | - | - | - | - | - | - | - | - |
| | 県域 | 報告数 | - | - | - | - | - | - | - | - | - | - | - |
| | | 定点当たり | - | - | - | - | - | - | - | - | - | - | - |
| 感染性胃腸炎(ロタウイルス) | 全国 | 報告数 | 2 | 1 | 1 | - | - | - | - | - | - | - | - |
| | | 定点当たり | 0.00 | 0.00 | 0.00 | - | - | - | - | - | - | - | - |
| | 全県 | 報告数 | - | - | - | - | - | - | - | - | - | - | - |
| | | 定点当たり | - | - | - | - | - | - | - | - | - | - | - |
| | 県域 | 報告数 | - | - | - | - | - | - | - | - | - | - | - |
| | | 定点当たり | - | - | - | - | - | - | - | - | - | - | - |

| 眼科定点 | | 項目 | 9 | 10-14 | 15-19 | 20-29 | 30-39 | 40-49 | 50-59 | 60-69 | 70歳以上 |
|----------|----|-------|---|-------|-------|-------|-------|-------|-------|-------|-------|
| 急性出血性結膜炎 | 全国 | 報告数 | - | 1 | - | 2 | 1 | - | - | - | - |
| | | 定点当たり | - | 0.00 | - | 0.00 | 0.00 | - | - | - | - |
| | 全県 | 報告数 | - | - | - | - | - | - | - | - | - |
| | | 定点当たり | - | - | - | - | - | - | - | - | - |
| | 県域 | 報告数 | - | - | - | - | - | - | - | - | - |
| | | 定点当たり | - | - | - | - | - | - | - | - | - |
| 流行性角結膜炎 | 全国 | 報告数 | - | 3 | 3 | 12 | 21 | 19 | 12 | 9 | 9 |
| | | 定点当たり | - | 0.00 | 0.00 | 0.02 | 0.03 | 0.03 | 0.02 | 0.01 | 0.01 |
| | 全県 | 報告数 | - | - | - | 3 | 2 | 2 | 2 | 2 | - |
| | | 定点当たり | - | - | - | 0.06 | 0.04 | 0.04 | 0.04 | 0.04 | - |
| | 県域 | 報告数 | - | - | - | - | 2 | 1 | - | - | - |
| | | 定点当たり | - | - | - | - | 0.12 | 0.06 | - | - | - |

| 基幹定点(週報) | | 項目 | 45-49 | 50-54 | 55-59 | 60-64 | 65-69 | 70歳以上 |
|------------------|----|-------|-------|-------|-------|-------|-------|-------|
| 細菌性髄膜炎 | 全国 | 報告数 | 1 | 1 | - | - | - | - |
| | | 定点当たり | 0.00 | 0.00 | - | - | - | - |
| | 全県 | 報告数 | - | - | - | - | - | - |
| | | 定点当たり | - | - | - | - | - | - |
| | 県域 | 報告数 | - | - | - | - | - | - |
| | | 定点当たり | - | - | - | - | - | - |
| 無菌性髄膜炎 | 全国 | 報告数 | 1 | - | 1 | - | 1 | |
| | | 定点当たり | 0.00 | - | 0.00 | - | 0.00 | |
| | 全県 | 報告数 | - | - | - | - | - | |
| | | 定点当たり | - | - | - | - | - | |
| | 県域 | 報告数 | - | - | - | - | - | |
| | | 定点当たり | - | - | - | - | - | |
| マイコプラズマ肺炎 | 全国 | 報告数 | - | - | - | - | 1 | |
| | | 定点当たり | - | - | - | - | 0.00 | |
| | 全県 | 報告数 | - | - | - | - | - | |
| | | 定点当たり | - | - | - | - | - | |
| | 県域 | 報告数 | - | - | - | - | - | |
| | | 定点当たり | - | - | - | - | - | |
| クラミジア肺炎(オウム病を除く) | 全国 | 報告数 | - | - | - | 1 | 1 | |
| | | 定点当たり | - | - | - | 0.00 | 0.00 | |
| | 全県 | 報告数 | - | - | - | - | - | |
| | | 定点当たり | - | - | - | - | - | |
| | 県域 | 報告数 | - | - | - | - | - | |
| | | 定点当たり | - | - | - | - | - | |
| 感染性胃腸炎(ロタウイルス) | 全国 | 報告数 | - | - | - | - | - | |
| | | 定点当たり | - | - | - | - | - | |
| | 全県 | 報告数 | - | - | - | - | - | |
| | | 定点当たり | - | - | - | - | - | |
| | 県域 | 報告数 | - | - | - | - | - | |
| | | 定点当たり | - | - | - | - | - | |

表3 5週前～今週の推移 (その1)
 (全県及び横浜市・川崎市・相模原市を除く県域)

2022年15週(04月11日～04月17日)

| 疾病名 | 項目 | | 5週前 | 4週前 | 3週前 | 2週前 | 1週前 | 今週 |
|---------------------------------|----|-------|-------------------------|-------------------------|-------------------------|-------------------------|-------------------------|-------------------------|
| | | | 10週 | 11週 | 12週 | 13週 | 14週 | 15週 |
| | | | (03月07日 ～03月13 日) | (03月14日 ～03月20 日) | (03月21日 ～03月27 日) | (03月28日 ～04月03 日) | (04月04日 ～04月10 日) | (04月11日 ～04月17 日) |
| インフルエンザ (高病原性鳥インフル ンザを除く) | 全県 | 報告数 | - | 1 | - | - | - | - |
| | | 定点当たり | - | 0.00 | - | - | - | - |
| | 県域 | 報告数 | - | - | - | - | - | - |
| | | 定点当たり | - | - | - | - | - | - |
| RSウイルス 感染症 | 全県 | 報告数 | 1 | - | 1 | 7 | 7 | 9 |
| | | 定点当たり | 0.00 | - | 0.00 | 0.03 | 0.03 | 0.04 |
| | 県域 | 報告数 | - | - | 1 | 2 | 7 | 9 |
| | | 定点当たり | - | - | 0.01 | 0.03 | 0.10 | 0.12 |
| 咽頭結膜熱 | 全県 | 報告数 | 9 | 4 | 5 | 7 | 10 | 9 |
| | | 定点当たり | 0.04 | 0.02 | 0.02 | 0.03 | 0.05 | 0.04 |
| | 県域 | 報告数 | 1 | - | - | 1 | 3 | 4 |
| | | 定点当たり | 0.01 | - | - | 0.01 | 0.04 | 0.05 |
| A群溶血性 レンサ球菌 咽頭炎 | 全県 | 報告数 | 30 | 25 | 24 | 35 | 30 | 41 |
| | | 定点当たり | 0.14 | 0.12 | 0.11 | 0.16 | 0.14 | 0.19 |
| | 県域 | 報告数 | 5 | 3 | 1 | 7 | 6 | 24 |
| | | 定点当たり | 0.07 | 0.04 | 0.01 | 0.09 | 0.08 | 0.33 |
| 感染性胃腸炎 | 全県 | 報告数 | 719 | 700 | 547 | 641 | 674 | 759 |
| | | 定点当たり | 3.25 | 3.27 | 2.48 | 2.89 | 3.08 | 3.45 |
| | 県域 | 報告数 | 248 | 274 | 220 | 228 | 254 | 277 |
| | | 定点当たり | 3.35 | 3.70 | 3.01 | 3.08 | 3.48 | 3.79 |
| 水痘 | 全県 | 報告数 | 5 | 10 | 10 | 12 | 14 | 15 |
| | | 定点当たり | 0.02 | 0.05 | 0.05 | 0.05 | 0.06 | 0.07 |
| | 県域 | 報告数 | 1 | 3 | 2 | 9 | 7 | 1 |
| | | 定点当たり | 0.01 | 0.04 | 0.03 | 0.12 | 0.10 | 0.01 |
| 手足口病 | 全県 | 報告数 | 4 | 5 | 8 | 6 | 6 | 8 |
| | | 定点当たり | 0.02 | 0.02 | 0.04 | 0.03 | 0.03 | 0.04 |
| | 県域 | 報告数 | 2 | 1 | 2 | 1 | - | 1 |
| | | 定点当たり | 0.03 | 0.01 | 0.03 | 0.01 | - | 0.01 |
| 伝染性紅斑 | 全県 | 報告数 | 6 | 5 | 1 | 2 | 2 | 1 |
| | | 定点当たり | 0.03 | 0.02 | 0.00 | 0.01 | 0.01 | 0.00 |
| | 県域 | 報告数 | 3 | 3 | - | 1 | - | 1 |
| | | 定点当たり | 0.04 | 0.04 | - | 0.01 | - | 0.01 |
| 突発性発しん | 全県 | 報告数 | 50 | 49 | 46 | 58 | 62 | 66 |
| | | 定点当たり | 0.23 | 0.23 | 0.21 | 0.26 | 0.28 | 0.30 |
| | 県域 | 報告数 | 21 | 16 | 19 | 21 | 25 | 19 |
| | | 定点当たり | 0.28 | 0.22 | 0.26 | 0.28 | 0.34 | 0.26 |

表3 5週前～今週の推移 (その2)
 (全県及び横浜市・川崎市・相模原市を除く県域)

2022年15週(04月11日～04月17日)

| 疾病名 | 項目 | | 5週前 | 4週前 | 3週前 | 2週前 | 1週前 | 今週 |
|----------------------|----|-------|-------------------------|-------------------------|-------------------------|-------------------------|-------------------------|-------------------------|
| | | | 10週 | 11週 | 12週 | 13週 | 14週 | 15週 |
| | | | (03月07日 ～03月13 日) | (03月14日 ～03月20 日) | (03月21日 ～03月27 日) | (03月28日 ～04月03 日) | (04月04日 ～04月10 日) | (04月11日 ～04月17 日) |
| ヘルパンギーナ | 全県 | 報告数 | - | 1 | 3 | 1 | - | 1 |
| | | 定点当たり | - | 0.00 | 0.01 | 0.00 | - | 0.00 |
| | 県域 | 報告数 | - | 1 | - | - | - | - |
| | | 定点当たり | - | 0.01 | - | - | - | - |
| 流行性耳下腺炎 | 全県 | 報告数 | 4 | 5 | 5 | 8 | 7 | 4 |
| | | 定点当たり | 0.02 | 0.02 | 0.02 | 0.04 | 0.03 | 0.02 |
| | 県域 | 報告数 | 1 | 4 | 1 | 4 | 1 | - |
| | | 定点当たり | 0.01 | 0.05 | 0.01 | 0.05 | 0.01 | - |
| 急性出血性結膜炎 | 全県 | 報告数 | - | - | - | - | - | - |
| | | 定点当たり | - | - | - | - | - | - |
| | 県域 | 報告数 | - | - | - | - | - | - |
| | | 定点当たり | - | - | - | - | - | - |
| 流行性角結膜炎 | 全県 | 報告数 | 13 | 11 | 8 | 17 | 13 | 12 |
| | | 定点当たり | 0.25 | 0.22 | 0.16 | 0.34 | 0.25 | 0.23 |
| | 県域 | 報告数 | 7 | 3 | 2 | 8 | 2 | 4 |
| | | 定点当たり | 0.41 | 0.18 | 0.12 | 0.47 | 0.12 | 0.24 |
| 細菌性髄膜炎 | 全県 | 報告数 | - | - | - | - | - | - |
| | | 定点当たり | - | - | - | - | - | - |
| | 県域 | 報告数 | - | - | - | - | - | - |
| | | 定点当たり | - | - | - | - | - | - |
| 無菌性髄膜炎 | 全県 | 報告数 | 2 | 2 | 1 | - | - | - |
| | | 定点当たり | 0.18 | 0.18 | 0.10 | - | - | - |
| | 県域 | 報告数 | - | 1 | 1 | - | - | - |
| | | 定点当たり | - | 0.20 | 0.20 | - | - | - |
| マイコプラズマ肺炎 | 全県 | 報告数 | - | - | - | - | - | 1 |
| | | 定点当たり | - | - | - | - | - | 0.08 |
| | 県域 | 報告数 | - | - | - | - | - | - |
| | | 定点当たり | - | - | - | - | - | - |
| クラミジア肺炎 (オウム病を除く) | 全県 | 報告数 | - | - | - | 1 | - | - |
| | | 定点当たり | - | - | - | 0.10 | - | - |
| | 県域 | 報告数 | - | - | - | - | - | - |
| | | 定点当たり | - | - | - | - | - | - |
| 感染性胃腸炎 (ロタウイルス) | 全県 | 報告数 | - | - | - | - | - | - |
| | | 定点当たり | - | - | - | - | - | - |
| | 県域 | 報告数 | - | - | - | - | - | - |
| | | 定点当たり | - | - | - | - | - | - |