



今週の注目感染症

～レジオネラ症～

レジオネラ症はレジオネラ属菌による細菌感染症です。主な病型として重症の肺炎を引き起こす肺炎型と、一過性で自然に改善するポンティアック熱型が知られています。症状としては、肺炎型の場合は全身倦怠感、頭痛、筋肉痛などから始まり、咳や38度以上の発熱、悪寒、胸痛、呼吸困難がみられるようになります。ポンティアック熱型の場合は突然の発熱、悪寒、筋肉痛の症状がみられますが、一過性で自然に治癒します。レジオネラ症の治療には抗菌薬を用います。レジオネラ症は主にレジオネラ属菌に汚染されたエアロゾル（細かい霧やしぶき）の吸入によって細菌が感染することによって起こります。エアロゾルの発生源としてエアコン、加湿器、循環式浴槽などがあります。これらの清掃を定期的に行いレジオネラ属菌に汚染されたエアロゾルの発生を防ぐことが重要です。

～新型コロナウイルス感染症～

2022年第14週の報告数は25,765例となり、前週27,208例と比べて減少しています（※患者情報の変更により、前週と数字が異なる場合があります）。依然として高い水準を維持しています。また、5月には大型連休があり人流増加が予想されます。感染拡大をくい止めるために、マスク着用、手洗い、三密の回避等の基本的感染予防の徹底をお願いします。また、神奈川県が公開している情報などで感染時にとるべき行動を確認しておきましょう。

今週の全数把握対象疾患

（当該週の国による集計及び各保健福祉事務所からの報告をもとに期日を決めて集計しているため、集計数が前後することがあります。）

分類	対象疾患	内訳				神奈川県 (今週)	神奈川県 (2022年累計)
		県域	横浜市	川崎市	相模原市		
二類	結核	3	9	7	2	21	249
四類	E型肝炎	1	2		1	4	25
	レジオネラ症			1		1	21
五類	劇症型溶血性レンサ球菌感染症		1			1	20
	侵襲性インフルエンザ菌感染症	1				1	3
	侵襲性肺炎球菌感染症			1		1	20
	梅毒	2	1	1		4	101

全数把握対象疾患情報

- ・結核21例：年齢群は10歳代1例、20歳代1例、30歳代1例、40歳代2例、50歳代1例、60歳代2例、70歳代3例、80歳代7例、90歳以上3例、病型は肺結核11例、腋窩リンパ節結核1例、腸結核1例、肺結核およびその他の結核3例、無症状病原体保有者4例、疑似症患者1例
- ・E型肝炎4例：年齢群は40歳代1例、50歳代3例、推定感染経路は経口感染4例、推定感染地域は神奈川県2例、日本国内都道府県不明1例、不明1例
- ・レジオネラ症1例：年齢群は70歳代、病型は肺炎型、推定感染経路は水系感染、推定感染地域は神奈川県
- ・劇症型溶血性レンサ球菌感染症1例：年齢群は80歳代、血清群はG群、感染経路は不明、推定感染地域は神奈川県
- ・侵襲性インフルエンザ菌感染症1例：年齢群は60歳代、感染経路は不明、推定感染地域は神奈川県、ワクチン接種歴は不明
- ・侵襲性肺炎球菌感染症1例：年齢群は70歳代、感染経路は不明、推定感染地域は日本国内都道府県不明、ワクチン接種は不明
- ・梅毒4例：年齢群は10歳代1例、20歳代3例、病型は早期顕症梅毒Ⅰ期2例、早期顕症梅毒Ⅱ期1例、無症状病原体保有者1例、推定感染経路は性的接触4例、推定感染地域は神奈川県3例、日本国内都道府県不明1例

新型インフルエンザ等感染症

新型コロナウイルス感染症 25,765例

今週の定点把握対象疾患

- ・今週は、定点当たり報告数が注意報・警報レベルを超える疾患はありませんでした。

神奈川県感染症情報センター

神奈川県衛生研究所 企画情報部 衛生情報課

TEL:0467-83-4400(代表)

FAX:0467-89-5211(企画情報部)

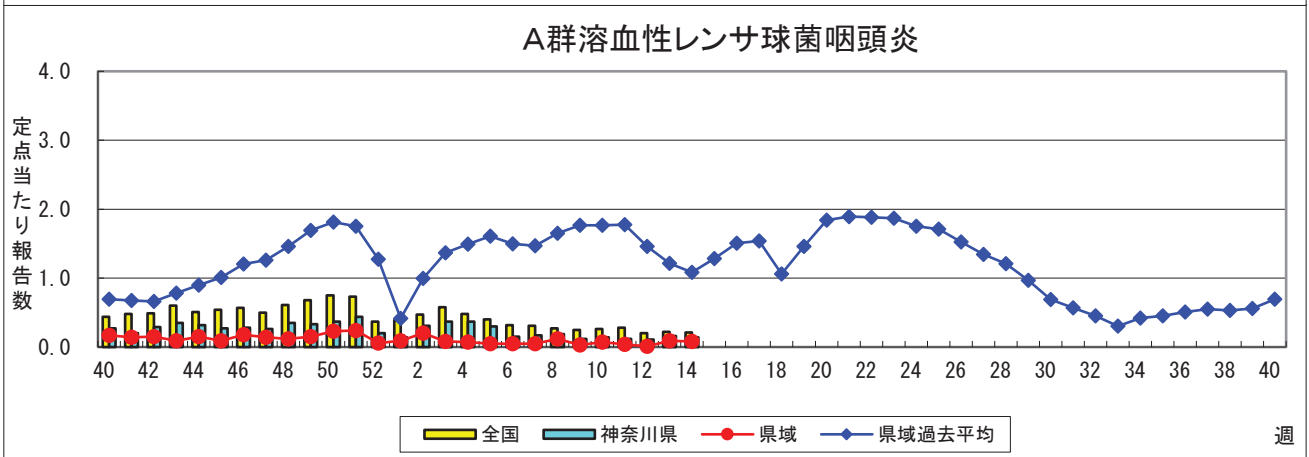
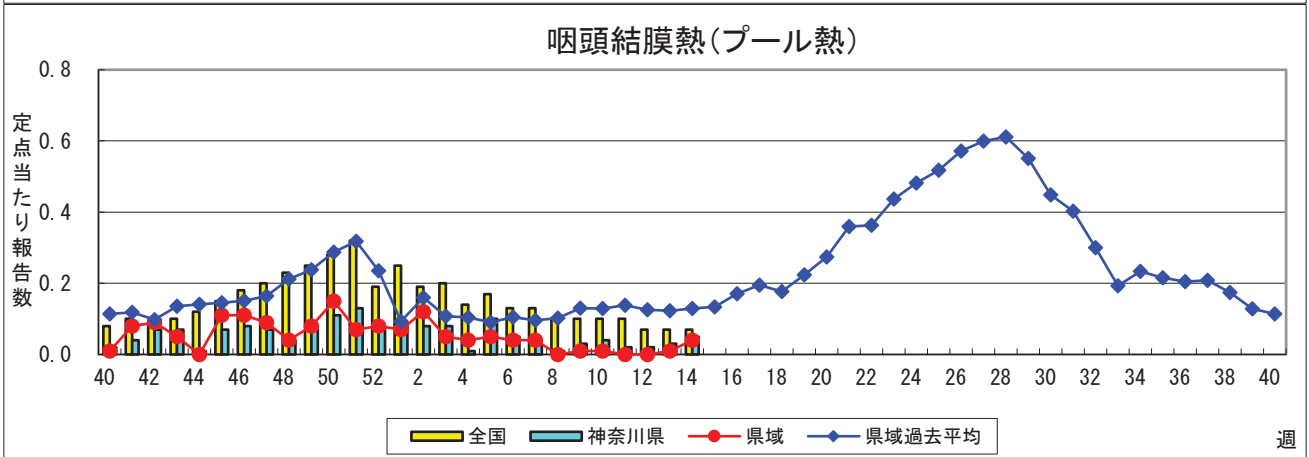
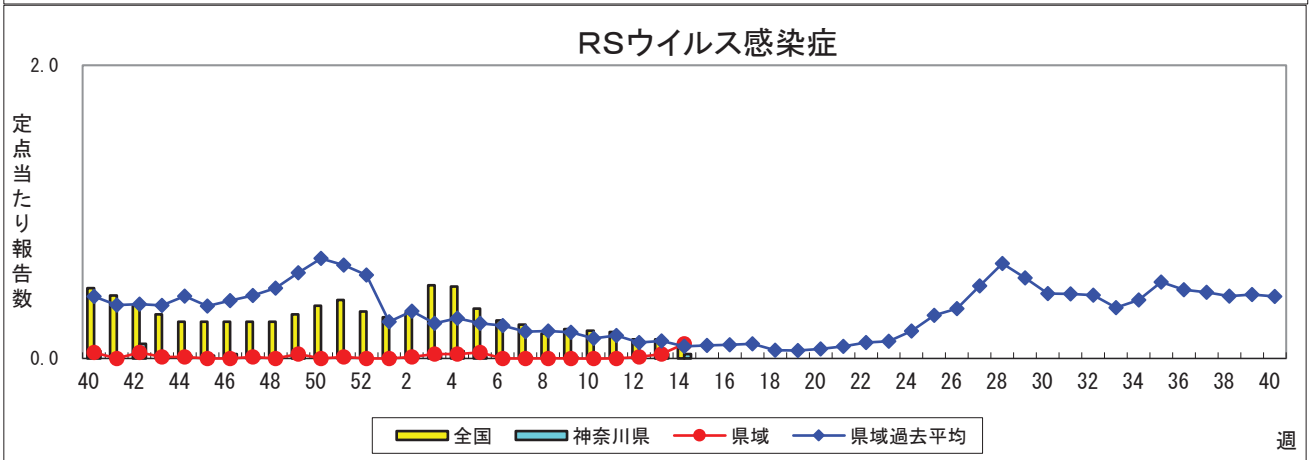
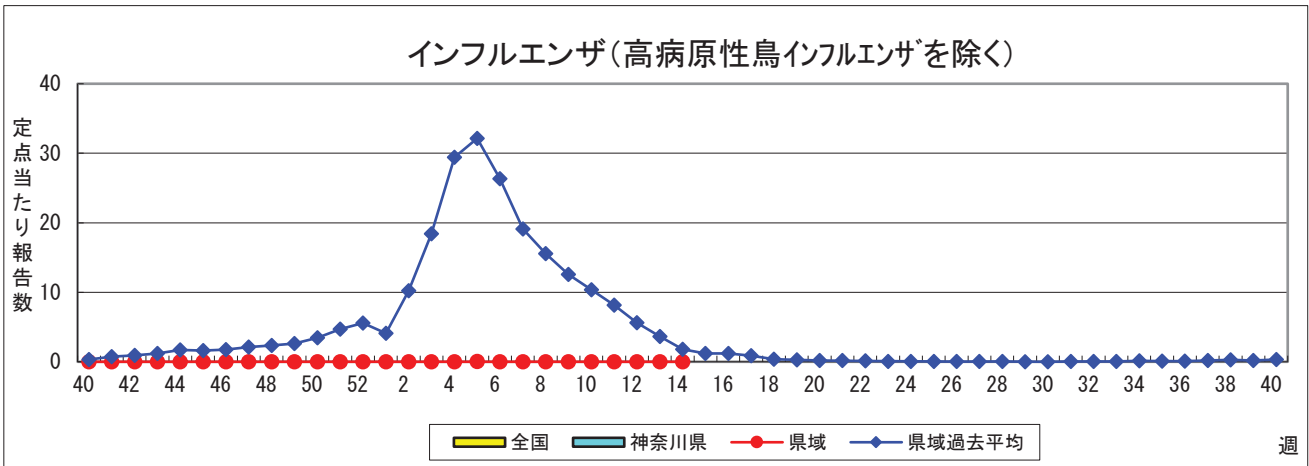
感染症発生動向調査事業は「感染症の予防及び感染症の患者に対する医療に関する法律」によって行われています。

*県域とは、神奈川県内の市町村のうち横浜市、川崎市、相模原市を除いた地域です

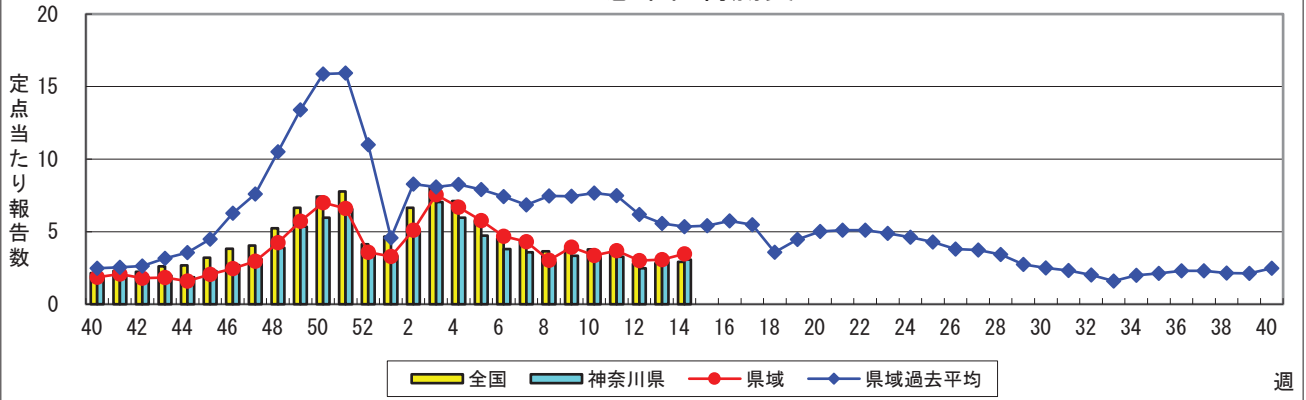
感染症発生動向調査: 週報対象疾患の時系列グラフ

※疾患名の括弧書きは、一般名称であり、正式名称ではありません。 2022年14週

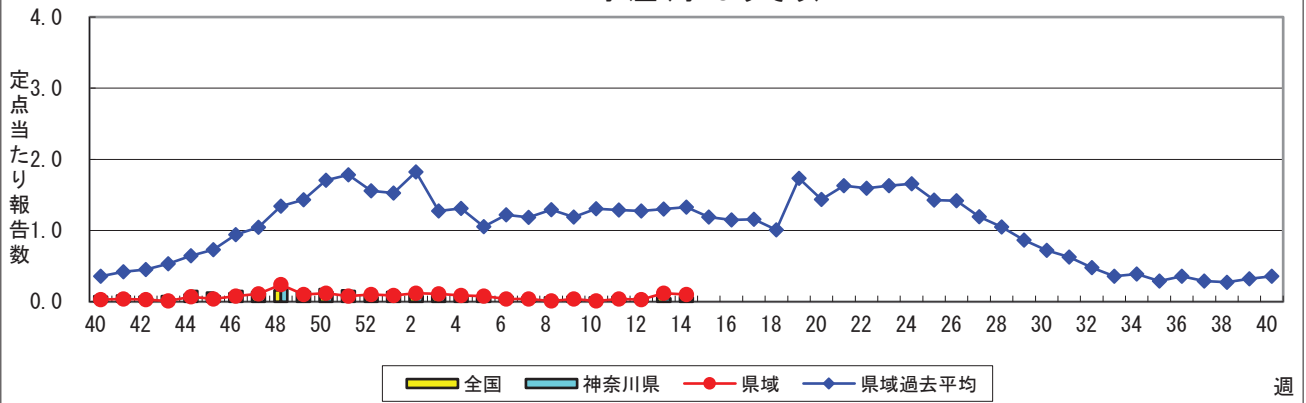
※神奈川県&県域(横浜市・川崎市・相模原市を除く)のデータです。(04月04日~04月10日)



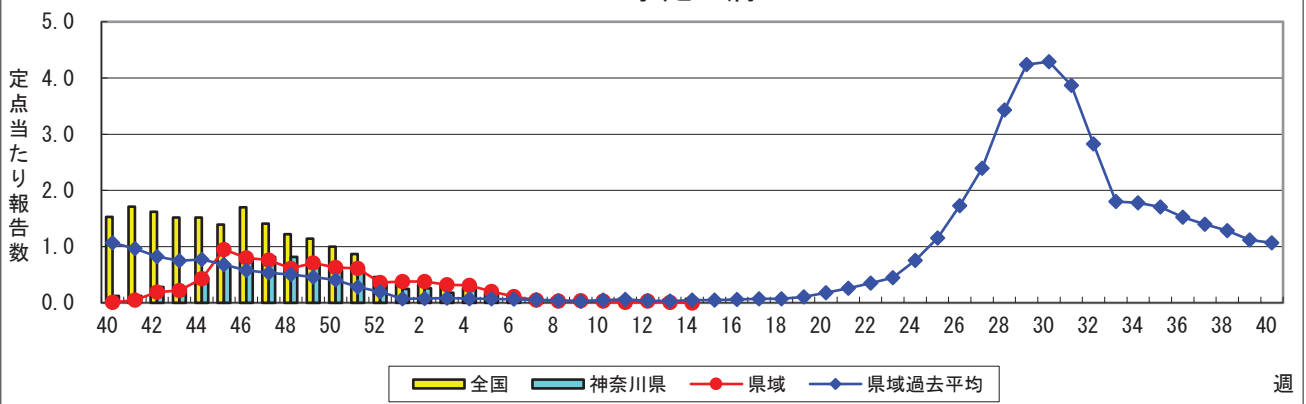
感染性胃腸炎



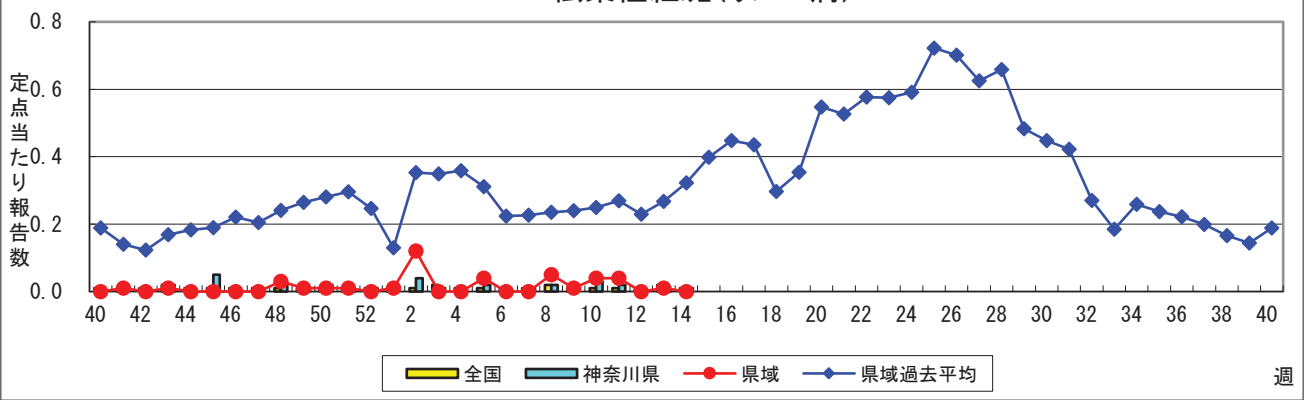
水痘(水ぼうそう)



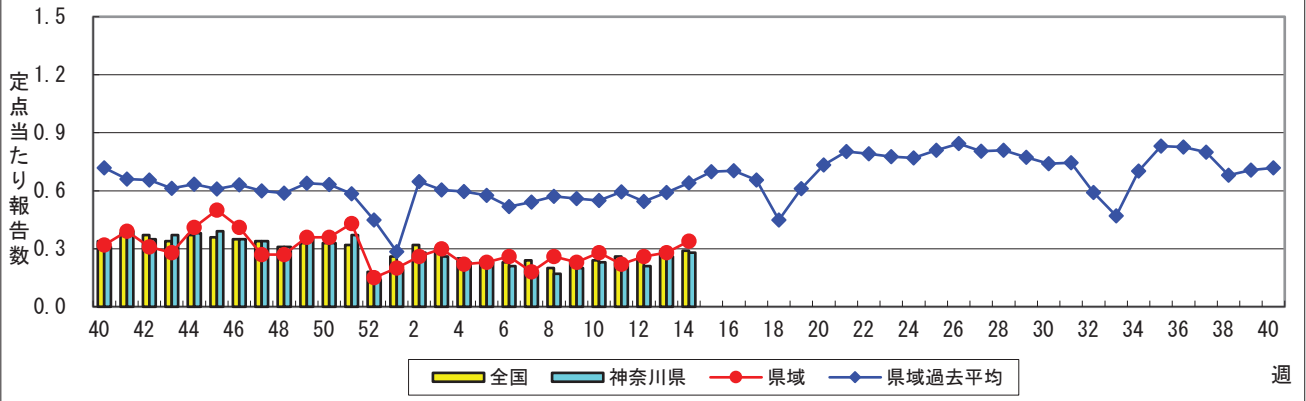
手足口病



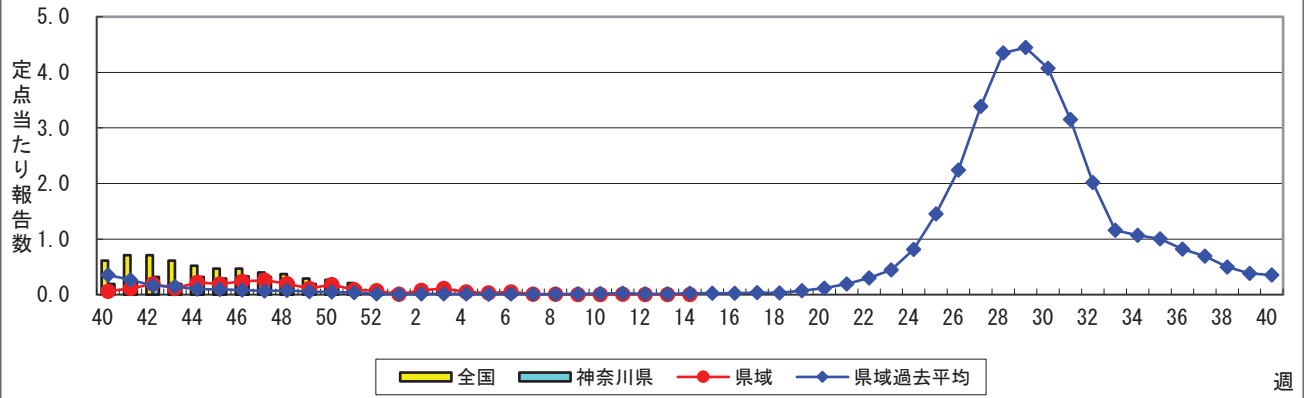
伝染性紅斑(リンゴ病)



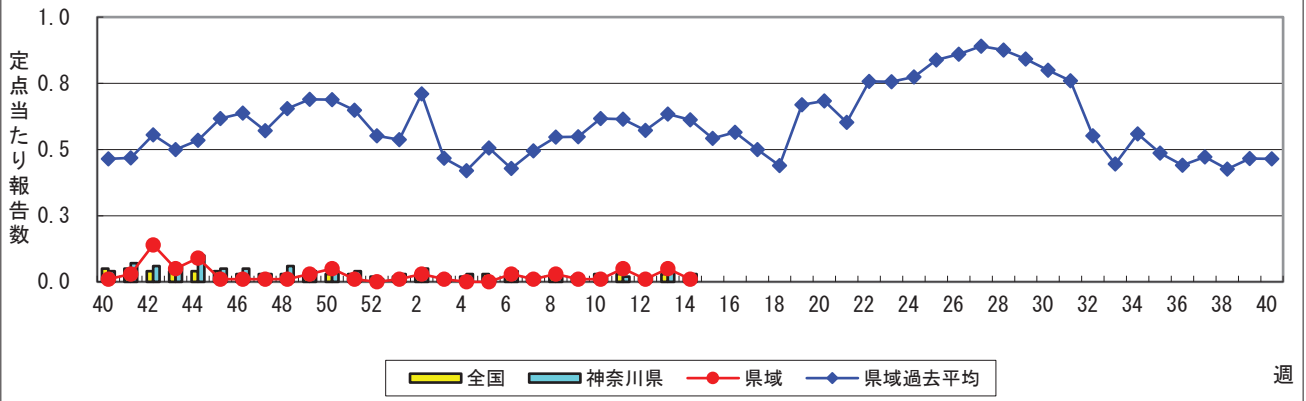
突発性発しん



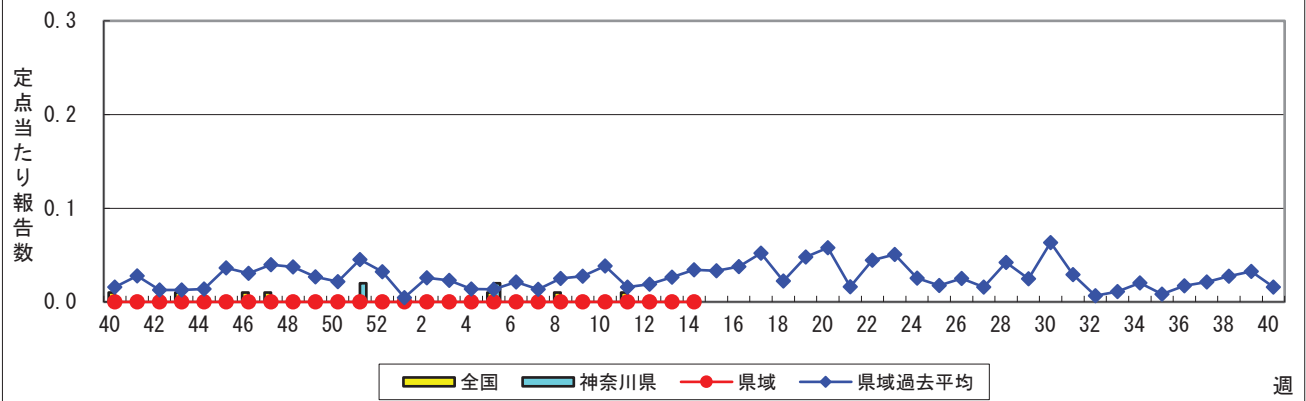
ヘルパンギーナ



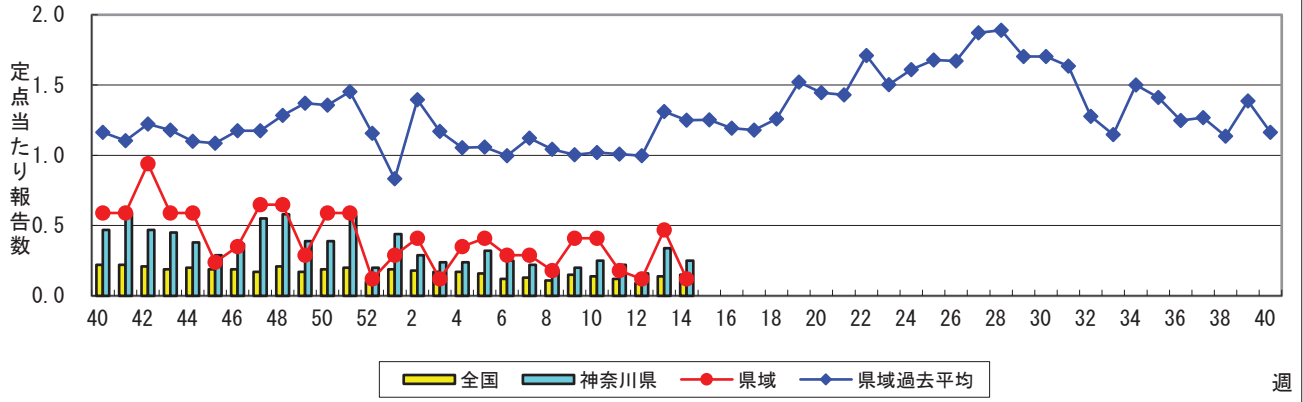
流行性耳下腺炎(おたふくかぜ)



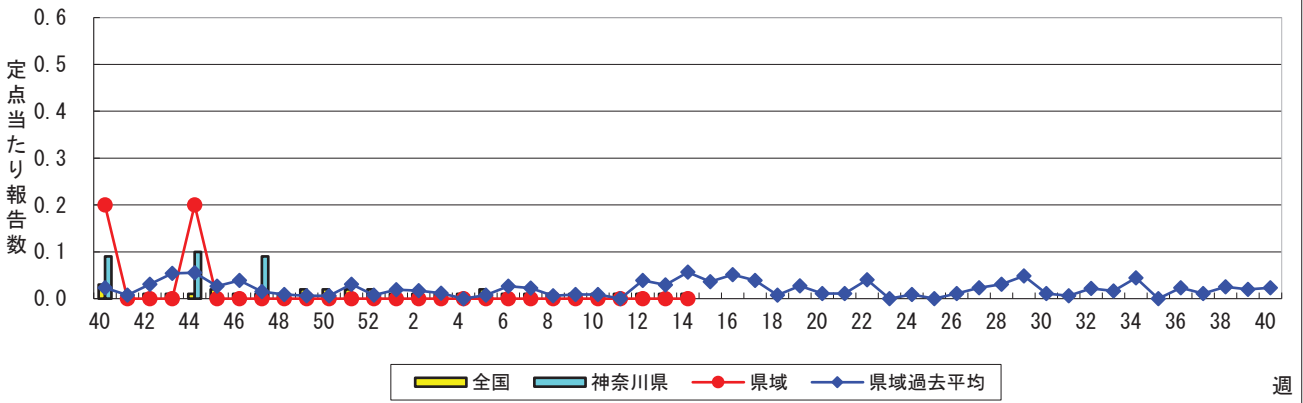
急性出血性結膜炎



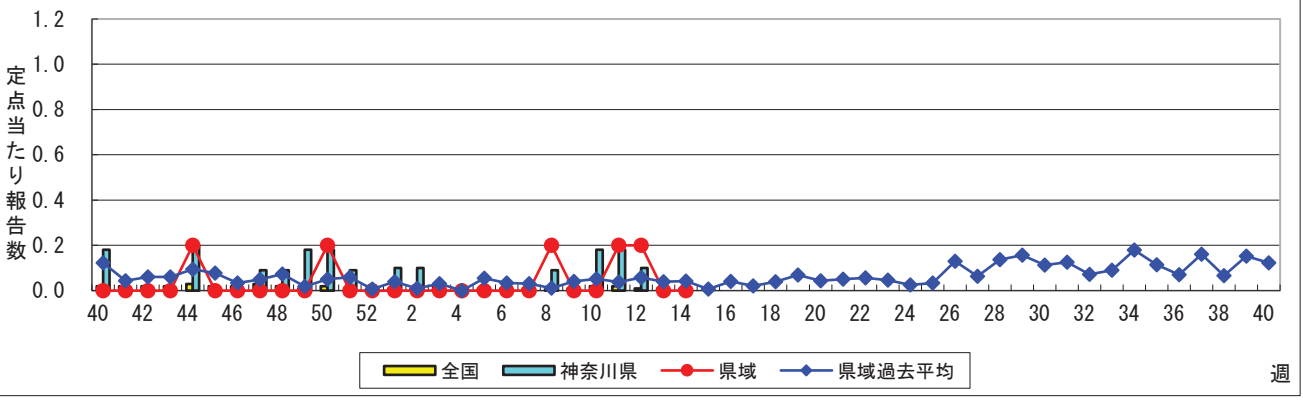
流行性角結膜炎



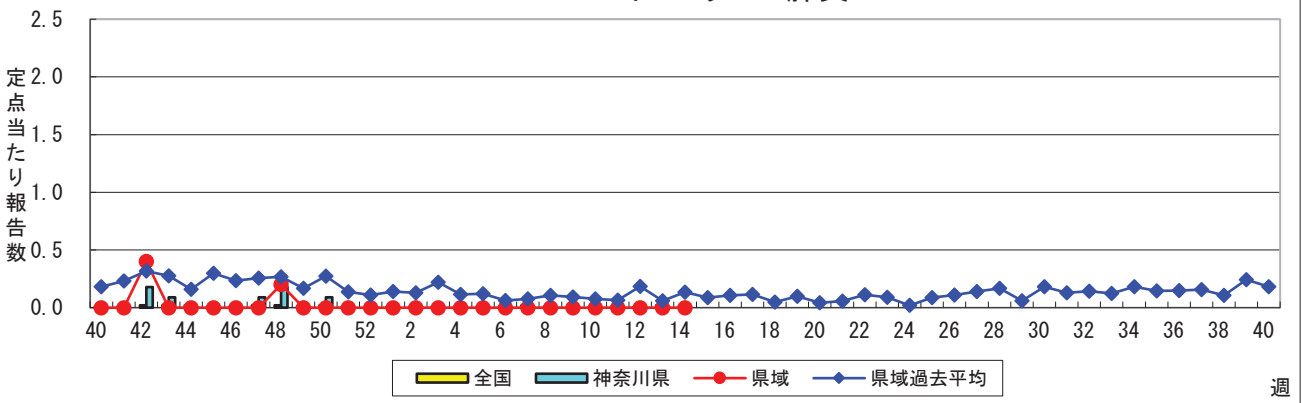
細菌性髄膜炎



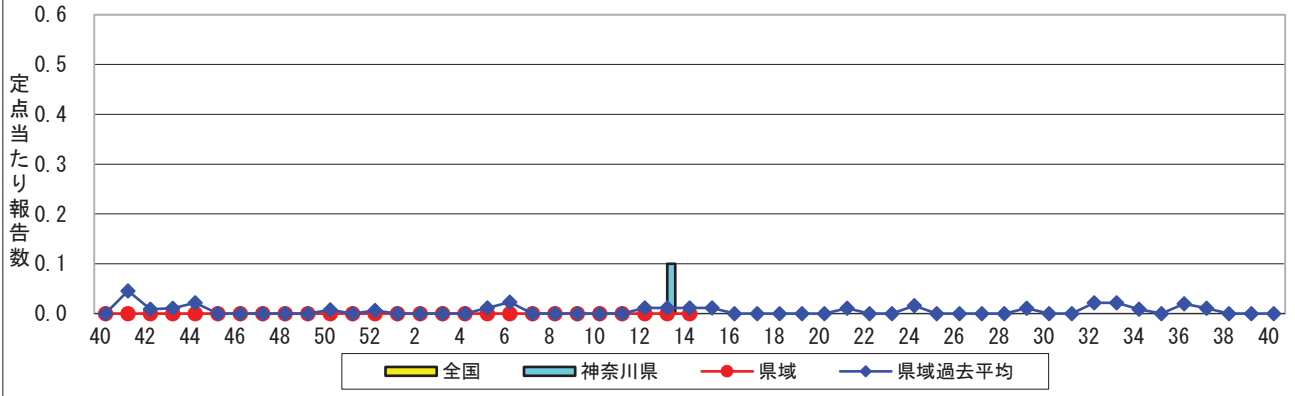
無菌性髄膜炎



マイコプラズマ肺炎



クラミジア肺炎(オウム病を除く)



感染性胃腸炎(ロタウイルス)

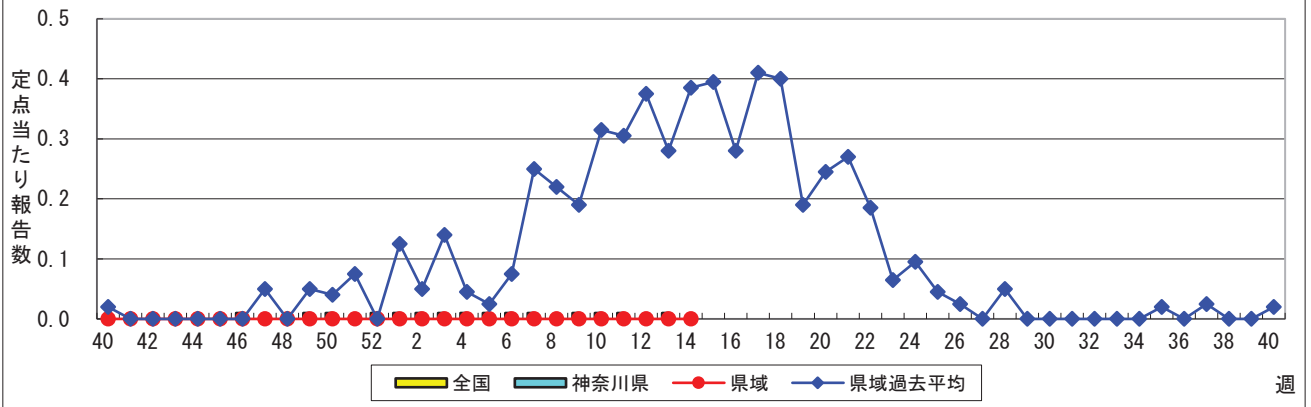


表1 報告数・定点当たり報告数 疾病、政令市・保健所別 (その1)

2022年14週(04月04日~04月10日)

神奈川県	インフルエンザ (高病原性鳥インフルエンザを 除く)		RSウイルス感染症		咽頭結膜熱		A群溶血性レンサ球菌 咽頭炎		感染性胃腸炎	
	報告数	定点当たり	報告数	定点当たり	報告数	定点当たり	報告数	定点当たり	報告数	定点当たり
全県	-	-	7	0.03	10	0.05	30	0.14	674	3.08
横浜市	-	-	-	-	5	0.06	13	0.15	207	2.46
川崎市	-	-	-	-	1	0.03	1	0.03	132	3.57
相模原市	-	-	-	-	1	0.04	10	0.40	81	3.24
県域 (横浜市、川崎市、相模原市を除く)	-	-	7	0.10	3	0.04	6	0.08	254	3.48
横須賀市	-	-	1	0.11	-	-	-	-	37	4.11
藤沢市	-	-	-	-	-	-	-	-	29	2.90
茅ヶ崎市	-	-	-	-	-	-	-	-	28	4.00
平塚	-	-	-	-	-	-	1	0.14	25	3.57
平塚 秦野センター	-	-	-	-	-	-	4	0.67	33	5.50
鎌倉	-	-	6	1.00	-	-	-	-	16	2.67
鎌倉 三崎センター	-	-	-	-	1	0.50	-	-	1	0.50
小田原	-	-	-	-	-	-	-	-	6	1.00
小田原 足柄上センター	-	-	-	-	-	-	-	-	-	-
厚木	-	-	-	-	2	0.20	1	0.10	64	6.40
厚木 大和センター	-	-	-	-	-	-	-	-	15	2.14

神奈川県	水痘		手足口病		伝染性紅斑		突発性発しん	
	報告数	定点当たり	報告数	定点当たり	報告数	定点当たり	報告数	定点当たり
全県	14	0.06	6	0.03	2	0.01	62	0.28
横浜市	5	0.06	4	0.05	2	0.02	20	0.24
川崎市	2	0.05	1	0.03	-	-	14	0.38
相模原市	-	-	1	0.04	-	-	3	0.12
県域 (横浜市、川崎市、相模原市を除く)	7	0.10	-	-	-	-	25	0.34
横須賀市	-	-	-	-	-	-	1	0.11
藤沢市	-	-	-	-	-	-	5	0.50
茅ヶ崎市	2	0.29	-	-	-	-	3	0.43
平塚	2	0.29	-	-	-	-	2	0.29
平塚 秦野センター	-	-	-	-	-	-	7	1.17
鎌倉	-	-	-	-	-	-	1	0.17
鎌倉 三崎センター	-	-	-	-	-	-	-	-
小田原	-	-	-	-	-	-	1	0.17
小田原 足柄上センター	-	-	-	-	-	-	-	-
厚木	3	0.30	-	-	-	-	4	0.40
厚木 大和センター	-	-	-	-	-	-	1	0.14

神奈川県	ヘルパンギーナ		流行性耳下腺炎		急性出血性結膜炎		流行性角結膜炎		細菌性髄膜炎	
	報告数	定点当たり	報告数	定点当たり	報告数	定点当たり	報告数	定点当たり	報告数	定点当たり
全県	-	-	7	0.03	-	-	13	0.25	-	-
横浜市	-	-	3	0.04	-	-	5	0.24	-	-
川崎市	-	-	2	0.05	-	-	1	0.11	-	-
相模原市	-	-	1	0.04	-	-	5	1.25	-	-
県域 (横浜市、川崎市、相模原市を除く)	-	-	1	0.01	-	-	2	0.12	-	-
横須賀市	-	-	-	-	-	-	-	-	-	-
藤沢市	-	-	-	-	-	-	-	-	-	-
茅ヶ崎市	-	-	-	-	-	-	-	-
平塚	-	-	-	-	-	-	1	0.50	-	-
平塚 秦野センター	-	-	1	0.17	-	-	-	-
鎌倉	-	-	-	-	-	-	-	-
鎌倉 三崎センター	-	-	-	-
小田原	-	-	-	-	-	-	-	-
小田原 足柄上センター	-	-	-	-	-	-
厚木	-	-	-	-	-	-	1	0.33	-	-
厚木 大和センター	-	-	-	-	-	-	-	-

表2 報告数・定点当たり報告数、疾病・年齢階級別
(全県及び横浜市・川崎市・相模原市を除く県域) (その1)

2022年14週(04月04日～04月10日)

*表2は、各保健福祉事務所からの最新の報告をもとに作成しているため、国の還元データである表1および表3の数値と一致しないことがあります。

インフルエンザ定点	項目	合計	～5か月	～11か月	1歳	2	3	4	5	6	7	8
インフルエンザ (高病原性鳥インフル エンザを除く)	全国	報告数	16	-	-	1	2	-	2	1	-	1
		定点当たり	0.00	-	-	0.00	0.00	-	0.00	0.00	-	0.00
	全県	報告数	-	-	-	-	-	-	-	-	-	-
		定点当たり	-	-	-	-	-	-	-	-	-	-
	県域	報告数	-	-	-	-	-	-	-	-	-	-
		定点当たり	-	-	-	-	-	-	-	-	-	-

小児科定点	項目	合計	～5か月	～11か月	1歳	2	3	4	5	6	7	8	
RSウイルス 感染症	全国	報告数	312	32	47	112	62	31	17	7	-	2	1
		定点当たり	0.10	0.01	0.01	0.04	0.02	0.01	0.01	0.00	-	0.00	0.00
	全県	報告数	7	-	-	4	3	-	-	-	-	-	-
		定点当たり	0.03	-	-	0.02	0.01	-	-	-	-	-	-
	県域	報告数	7	-	-	4	3	-	-	-	-	-	-
		定点当たり	0.10	-	-	0.05	0.04	-	-	-	-	-	-
咽頭結膜熱	全国	報告数	233	3	25	100	56	19	13	3	5	1	1
		定点当たり	0.07	0.00	0.01	0.03	0.02	0.01	0.00	0.00	0.00	0.00	0.00
	全県	報告数	10	-	-	2	4	2	1	-	1	-	-
		定点当たり	0.05	-	-	0.01	0.02	0.01	0.00	-	0.00	-	-
	県域	報告数	3	-	-	2	2	-	-	-	1	-	-
		定点当たり	0.04	-	-	0.03	-	-	-	-	0.01	-	-
A群溶血性 レンサ球菌 咽頭炎	全国	報告数	658	-	9	54	69	73	93	80	49	48	36
		定点当たり	0.21	-	0.00	0.02	0.02	0.02	0.03	0.03	0.02	0.02	0.01
	全県	報告数	30	-	-	7	3	5	8	2	1	1	2
		定点当たり	0.14	-	-	0.03	0.01	0.02	0.04	0.01	0.00	0.00	0.01
	県域	報告数	6	-	-	3	-	1	2	-	-	-	-
		定点当たり	0.08	-	-	0.04	-	0.01	0.03	-	-	-	-
感染性胃腸炎	全国	報告数	9,170	75	507	1,569	1,641	1,172	943	679	444	364	313
		定点当たり	2.93	0.02	0.16	0.50	0.52	0.37	0.30	0.22	0.14	0.12	0.10
	全県	報告数	674	4	32	118	89	107	82	60	31	24	26
		定点当たり	3.08	0.02	0.15	0.54	0.41	0.49	0.37	0.27	0.14	0.11	0.12
	県域	報告数	254	1	9	37	30	45	38	21	16	12	8
		定点当たり	3.48	0.01	0.12	0.51	0.41	0.62	0.52	0.29	0.22	0.16	0.11
水痘	全国	報告数	208	1	10	16	7	21	21	21	21	10	19
		定点当たり	0.07	0.00	0.00	0.01	0.00	0.01	0.01	0.01	0.01	0.00	0.01
	全県	報告数	14	-	1	-	-	2	1	2	-	-	1
		定点当たり	0.06	-	0.00	-	-	0.01	0.00	0.01	-	-	0.00
	県域	報告数	7	-	-	-	-	-	-	-	-	-	1
		定点当たり	0.10	-	-	-	-	-	-	-	-	-	0.01

インフルエンザ定点	項目	9	10-14	15-19	20-29	30-39	40-49	50-59	60-69	70-79	80歳以上	
インフルエンザ (高病原性鳥インフル エンザを除く)	全国	報告数	-	1	2	-	2	-	1	1	1	
		定点当たり	-	0.00	0.00	-	0.00	-	0.00	0.00	0.00	0.00
	全県	報告数	-	-	-	-	-	-	-	-	-	-
		定点当たり	-	-	-	-	-	-	-	-	-	-
	県域	報告数	-	-	-	-	-	-	-	-	-	-
		定点当たり	-	-	-	-	-	-	-	-	-	-

小児科定点	項目	9	10-14	15-19	20歳以上	
RSウイルス 感染症	全国	報告数	-	-	1	-
		定点当たり	-	-	0.00	-
	全県	報告数	-	-	-	-
		定点当たり	-	-	-	-
	県域	報告数	-	-	-	-
		定点当たり	-	-	-	-
咽頭結膜熱	全国	報告数	-	5	-	2
		定点当たり	-	0.00	-	0.00
	全県	報告数	-	-	-	-
		定点当たり	-	-	-	-
	県域	報告数	-	-	-	-
		定点当たり	-	-	-	-
A群溶血性 レンサ球菌 咽頭炎	全国	報告数	34	62	6	45
		定点当たり	0.01	0.02	0.00	0.01
	全県	報告数	1	-	-	-
		定点当たり	0.00	-	-	-
	県域	報告数	-	-	-	-
		定点当たり	-	-	-	-
感染性胃腸炎	全国	報告数	196	515	118	634
		定点当たり	0.06	0.16	0.04	0.20
	全県	報告数	11	32	5	53
		定点当たり	0.05	0.15	0.02	0.24
	県域	報告数	2	16	-	19
		定点当たり	0.03	0.22	-	0.26
水痘	全国	報告数	10	44	4	3
		定点当たり	0.00	0.01	0.00	0.00
	全県	報告数	1	6	-	-
		定点当たり	0.00	0.03	-	-
	県域	報告数	1	5	-	-
		定点当たり	0.01	0.07	-	-

表2 報告数・定点当たり報告数、疾病・年齢階級別
(全県及び横浜市・川崎市・相模原市を除く県域) (その3)

2022年14週(04月04日~04月10日)

*表2は、各保健福祉事務所からの最新の報告をもとに作成しているため、国の還元データである表1および表3の数値と一致しないことがあります。

眼科定点		項目	合計	~5か月	~11か月	1歳	2	3	4	5	6	7	8
急性出血性結膜炎	全国	報告数	1	-	-	-	-	-	-	-	-	-	-
		定点当たり	0.00	-	-	-	-	-	-	-	-	-	-
	全県	報告数	-	-	-	-	-	-	-	-	-	-	-
		定点当たり	-	-	-	-	-	-	-	-	-	-	-
	県域	報告数	-	-	-	-	-	-	-	-	-	-	-
		定点当たり	-	-	-	-	-	-	-	-	-	-	-
流行性角結膜炎	全国	報告数	106	-	-	1	-	1	-	-	-	1	-
		定点当たり	0.15	-	-	0.00	-	0.00	-	-	-	0.00	-
	全県	報告数	13	-	-	-	-	-	-	-	-	-	-
		定点当たり	0.25	-	-	-	-	-	-	-	-	-	-
	県域	報告数	2	-	-	-	-	-	-	-	-	-	-
		定点当たり	0.12	-	-	-	-	-	-	-	-	-	-

基幹定点(週報)		項目	合計	0歳	1-4	5-9	10-14	15-19	20-24	25-29	30-34	35-39	40-44
細菌性髄膜炎	全国	報告数	7	-	2	-	-	-	-	-	-	-	-
		定点当たり	0.01	-	0.00	-	-	-	-	-	-	-	-
	全県	報告数	-	-	-	-	-	-	-	-	-	-	-
		定点当たり	-	-	-	-	-	-	-	-	-	-	-
	県域	報告数	-	-	-	-	-	-	-	-	-	-	-
		定点当たり	-	-	-	-	-	-	-	-	-	-	-
無菌性髄膜炎	全国	報告数	5	-	-	-	-	-	-	-	-	1	-
		定点当たり	0.01	-	-	-	-	-	-	-	-	0.00	-
	全県	報告数	-	-	-	-	-	-	-	-	-	-	-
		定点当たり	-	-	-	-	-	-	-	-	-	-	-
	県域	報告数	-	-	-	-	-	-	-	-	-	-	-
		定点当たり	-	-	-	-	-	-	-	-	-	-	-
マイコプラズマ肺炎	全国	報告数	7	-	-	-	-	1	-	2	1	-	-
		定点当たり	0.01	-	-	-	-	0.00	-	0.00	0.00	-	-
	全県	報告数	-	-	-	-	-	-	-	-	-	-	-
		定点当たり	-	-	-	-	-	-	-	-	-	-	-
	県域	報告数	-	-	-	-	-	-	-	-	-	-	-
		定点当たり	-	-	-	-	-	-	-	-	-	-	-
クラミジア肺炎(オウム病を除く)	全国	報告数	2	-	-	-	-	-	-	-	-	-	-
		定点当たり	0.00	-	-	-	-	-	-	-	-	-	-
	全県	報告数	-	-	-	-	-	-	-	-	-	-	-
		定点当たり	-	-	-	-	-	-	-	-	-	-	-
	県域	報告数	-	-	-	-	-	-	-	-	-	-	-
		定点当たり	-	-	-	-	-	-	-	-	-	-	-
感染性胃腸炎(ロタウイルス)	全国	報告数	-	-	-	-	-	-	-	-	-	-	-
		定点当たり	-	-	-	-	-	-	-	-	-	-	-
	全県	報告数	-	-	-	-	-	-	-	-	-	-	-
		定点当たり	-	-	-	-	-	-	-	-	-	-	-
	県域	報告数	-	-	-	-	-	-	-	-	-	-	-
		定点当たり	-	-	-	-	-	-	-	-	-	-	-

眼科定点		項目	9	10-14	15-19	20-29	30-39	40-49	50-59	60-69	70歳以上
急性出血性結膜炎	全国	報告数	-	-	-	-	-	1	-	-	-
		定点当たり	-	-	-	-	-	0.00	-	-	-
	全県	報告数	-	-	-	-	-	-	-	-	-
		定点当たり	-	-	-	-	-	-	-	-	-
	県域	報告数	-	-	-	-	-	-	-	-	-
		定点当たり	-	-	-	-	-	-	-	-	-
流行性角結膜炎	全国	報告数	-	2	3	18	20	23	15	8	14
		定点当たり	-	0.00	0.00	0.03	0.03	0.03	0.02	0.01	0.02
	全県	報告数	-	-	1	3	2	-	2	1	4
		定点当たり	-	-	0.02	0.06	0.04	-	0.04	0.02	0.08
	県域	報告数	-	-	-	-	-	-	-	1	1
		定点当たり	-	-	-	-	-	-	-	0.06	0.06

基幹定点(週報)		項目	45-49	50-54	55-59	60-64	65-69	70歳以上
細菌性髄膜炎	全国	報告数	-	-	2	-	-	3
		定点当たり	-	-	0.00	-	-	0.01
	全県	報告数	-	-	-	-	-	-
		定点当たり	-	-	-	-	-	-
	県域	報告数	-	-	-	-	-	-
		定点当たり	-	-	-	-	-	-
無菌性髄膜炎	全国	報告数	1	-	-	-	-	3
		定点当たり	0.00	-	-	-	-	0.01
	全県	報告数	-	-	-	-	-	-
		定点当たり	-	-	-	-	-	-
	県域	報告数	-	-	-	-	-	-
		定点当たり	-	-	-	-	-	-
マイコプラズマ肺炎	全国	報告数	-	-	1	-	1	1
		定点当たり	-	-	0.00	-	0.00	0.00
	全県	報告数	-	-	-	-	-	-
		定点当たり	-	-	-	-	-	-
	県域	報告数	-	-	-	-	-	-
		定点当たり	-	-	-	-	-	-
クラミジア肺炎(オウム病を除く)	全国	報告数	-	-	1	-	-	1
		定点当たり	-	-	0.00	-	-	0.00
	全県	報告数	-	-	-	-	-	-
		定点当たり	-	-	-	-	-	-
	県域	報告数	-	-	-	-	-	-
		定点当たり	-	-	-	-	-	-
感染性胃腸炎(ロタウイルス)	全国	報告数	-	-	-	-	-	-
		定点当たり	-	-	-	-	-	-
	全県	報告数	-	-	-	-	-	-
		定点当たり	-	-	-	-	-	-
	県域	報告数	-	-	-	-	-	-
		定点当たり	-	-	-	-	-	-

表3 5週前～今週の推移 (その1)
 (全県及び横浜市・川崎市・相模原市を除く県域)

2022年14週(04月04日～04月10日)

疾病名	項目		5週前	4週前	3週前	2週前	1週前	今週
			09週	10週	11週	12週	13週	14週
			(02月28日 ～03月06 日)	(03月07日 ～03月13 日)	(03月14日 ～03月20 日)	(03月21日 ～03月27 日)	(03月28日 ～04月03 日)	(04月04日 ～04月10 日)
インフルエンザ (高病原性鳥インフル ンザを除く)	全県	報告数	1	-	1	-	-	-
		定点当たり	0.00	-	0.00	-	-	-
	県域	報告数	-	-	-	-	-	-
		定点当たり	-	-	-	-	-	-
RSウイルス 感染症	全県	報告数	2	1	-	1	7	7
		定点当たり	0.01	0.00	-	0.00	0.03	0.03
	県域	報告数	-	-	-	1	2	7
		定点当たり	-	-	-	0.01	0.03	0.10
咽頭結膜熱	全県	報告数	6	9	4	5	7	10
		定点当たり	0.03	0.04	0.02	0.02	0.03	0.05
	県域	報告数	1	1	-	-	1	3
		定点当たり	0.01	0.01	-	-	0.01	0.04
A群溶血性 レンサ球菌 咽頭炎	全県	報告数	27	30	25	24	35	30
		定点当たり	0.12	0.14	0.12	0.11	0.16	0.14
	県域	報告数	2	5	3	1	7	6
		定点当たり	0.03	0.07	0.04	0.01	0.09	0.08
感染性胃腸炎	全県	報告数	724	719	700	547	641	674
		定点当たり	3.34	3.25	3.27	2.48	2.89	3.08
	県域	報告数	291	248	274	220	228	254
		定点当たり	3.93	3.35	3.70	3.01	3.08	3.48
水痘	全県	報告数	4	5	10	10	12	14
		定点当たり	0.02	0.02	0.05	0.05	0.05	0.06
	県域	報告数	3	1	3	2	9	7
		定点当たり	0.04	0.01	0.04	0.03	0.12	0.10
手足口病	全県	報告数	9	4	5	8	6	6
		定点当たり	0.04	0.02	0.02	0.04	0.03	0.03
	県域	報告数	3	2	1	2	1	-
		定点当たり	0.04	0.03	0.01	0.03	0.01	-
伝染性紅斑	全県	報告数	1	6	5	1	2	2
		定点当たり	0.00	0.03	0.02	0.00	0.01	0.01
	県域	報告数	1	3	3	-	1	-
		定点当たり	0.01	0.04	0.04	-	0.01	-
突発性発しん	全県	報告数	43	50	49	46	58	62
		定点当たり	0.20	0.23	0.23	0.21	0.26	0.28
	県域	報告数	17	21	16	19	21	25
		定点当たり	0.23	0.28	0.22	0.26	0.28	0.34

表3 5週前～今週の推移 (その2)
 (全県及び横浜市・川崎市・相模原市を除く県域)

2022年14週(04月04日～04月10日)

疾病名	項目		5週前	4週前	3週前	2週前	1週前	今週
			09週	10週	11週	12週	13週	14週
			(02月28日 ～03月06 日)	(03月07日 ～03月13 日)	(03月14日 ～03月20 日)	(03月21日 ～03月27 日)	(03月28日 ～04月03 日)	(04月04日 ～04月10 日)
ヘルパンギーナ	全県	報告数	-	-	1	3	1	-
		定点当たり	-	-	0.00	0.01	0.00	-
	県域	報告数	-	-	1	-	-	-
		定点当たり	-	-	0.01	-	-	-
流行性耳下腺炎	全県	報告数	1	4	5	5	8	7
		定点当たり	0.00	0.02	0.02	0.02	0.04	0.03
	県域	報告数	1	1	4	1	4	1
		定点当たり	0.01	0.01	0.05	0.01	0.05	0.01
急性出血性結膜炎	全県	報告数	-	-	-	-	-	-
		定点当たり	-	-	-	-	-	-
	県域	報告数	-	-	-	-	-	-
		定点当たり	-	-	-	-	-	-
流行性角結膜炎	全県	報告数	10	13	11	8	17	13
		定点当たり	0.20	0.25	0.22	0.16	0.34	0.25
	県域	報告数	7	7	3	2	8	2
		定点当たり	0.41	0.41	0.18	0.12	0.47	0.12
細菌性髄膜炎	全県	報告数	-	-	-	-	-	-
		定点当たり	-	-	-	-	-	-
	県域	報告数	-	-	-	-	-	-
		定点当たり	-	-	-	-	-	-
無菌性髄膜炎	全県	報告数	-	2	2	1	-	-
		定点当たり	-	0.18	0.18	0.10	-	-
	県域	報告数	-	-	1	1	-	-
		定点当たり	-	-	0.20	0.20	-	-
マイコプラズマ肺炎	全県	報告数	-	-	-	-	-	-
		定点当たり	-	-	-	-	-	-
	県域	報告数	-	-	-	-	-	-
		定点当たり	-	-	-	-	-	-
クラミジア肺炎 (オウム病を除く)	全県	報告数	-	-	-	-	1	-
		定点当たり	-	-	-	-	0.10	-
	県域	報告数	-	-	-	-	-	-
		定点当たり	-	-	-	-	-	-
感染性胃腸炎 (ロタウイルス)	全県	報告数	-	-	-	-	-	-
		定点当たり	-	-	-	-	-	-
	県域	報告数	-	-	-	-	-	-
		定点当たり	-	-	-	-	-	-