



今週の注目感染症

～百日咳～

百日咳は百日咳菌による呼吸器感染症です。現在日本では定期予防接種の対象疾患になっています。近年では乳幼児期の予防接種の効果が減弱した成人の発病がみられます。主な症状は激しい咳です。短い咳が連続的に続き、最後に大きく息を吸い込んで痰を出しておさまるといった特徴的な症状を呈します。成人は比較的軽い症状で経過しますが、乳児は無呼吸発作など重篤になる場合もあり注意が必要です。治療には抗菌薬が有効です。

～新型コロナウイルス感染症～

2022年第13週の報告数は27,209例となり、前週24,953例とくらべて増加しています（※患者情報の変更により、前週と数字が異なる場合があります）。新年度が始まり感染の機会が増えることが予想されます。感染拡大をくい止めるために、マスク着用、手洗い、三密の回避等の基本的感染予防の徹底をお願いします。また、神奈川県が公開している情報などで感染時にとるべき行動を確認しておきましょう。

今週の全数把握対象疾患

(当該週の国による集計及び各保健福祉事務所からの報告をもとに期日を決めて集計しているため、集計数が前後することがあります。)

分類	対象疾患	内訳				神奈川県 (今週)	神奈川県 (2022年累計)
		県域	横浜市	川崎市	相模原市		
二類	結核	5	9	6	1	21	225
三類	腸管出血性大腸菌感染症		1	1		2	12
四類	A型肝炎			1		1	1
五類	カルバペネム耐性腸内細菌科細菌感染症			1		1	19
	アメーバ赤痢			1		1	9
	急性脳炎	1				1	6
	侵襲性肺炎球菌感染症		1			1	19
	梅毒	1	5	1		7	96
	百日咳		1			1	3

全数把握対象疾患情報

- 結核21例：年齢群は10歳未満2例、20歳代2例、40歳代3例、50歳代2例、60歳代1例、70歳代4例、80歳代5例、90歳以上2例、病型は肺結核6例、咽頭・喉頭結核1例、結核性胸膜炎3例、結核性脊椎炎1例、結核性ぶどう膜炎1例、無症状病原体保有者9例
- 腸管出血性大腸菌感染症2例：年齢群は20歳代1例、50歳代1例、血清型・毒素型はO157VT1VT2 1例、O26VT1 1例、推定感染経路は経口感染1例、不明1例、推定感染地域は神奈川県1例、日本国内都道府県不明1例
- A型肝炎1例：年齢群は80歳代、感染経路は不明、推定感染地域は神奈川県、ワクチン接種歴は不明
- カルバペネム耐性腸内細菌科細菌感染症1例：年齢群は80歳代、菌種は*Enterobacter cloacae*、感染経路は不明、推定感染地域は日本国内都道府県不明
- アメーバ赤痢1例：年齢群は40歳代、病型は腸管アメーバ症、感染経路は不明、推定感染地域は日本国内都道府県不明
- 急性脳炎1例：年齢群は10歳未満、病原体は不明、感染経路は不明、推定感染地域は神奈川県
- 侵襲性肺炎球菌感染症1例：年齢群は10歳未満、推定感染経路はその他、推定感染地域は神奈川県、ワクチン接種歴は接種歴有り
- 梅毒7例：年齢群は20歳代2例、30歳代3例、40歳代2例、病型は早期顕症梅毒Ⅰ期4例、早期顕症梅毒Ⅱ期1例、無症状病原体保有者2例、推定感染経路は性的接触7例、推定感染地域は神奈川県4例、東京都1例、日本国内都道府県不明2例
- 百日咳1例：年齢群は40歳代、感染経路は不明、感染地域は不明、ワクチン接種歴は不明

新型インフルエンザ等感染症

新型コロナウイルス感染症 27,209例

今週の定点把握対象疾患

- 今週は、定点当たり報告数が注意報・警報レベルを超える疾患はありませんでした。

神奈川県感染症情報センター

神奈川県衛生研究所 企画情報部 衛生情報課

TEL:0467-83-4400(代表)

FAX:0467-89-5211(企画情報部)

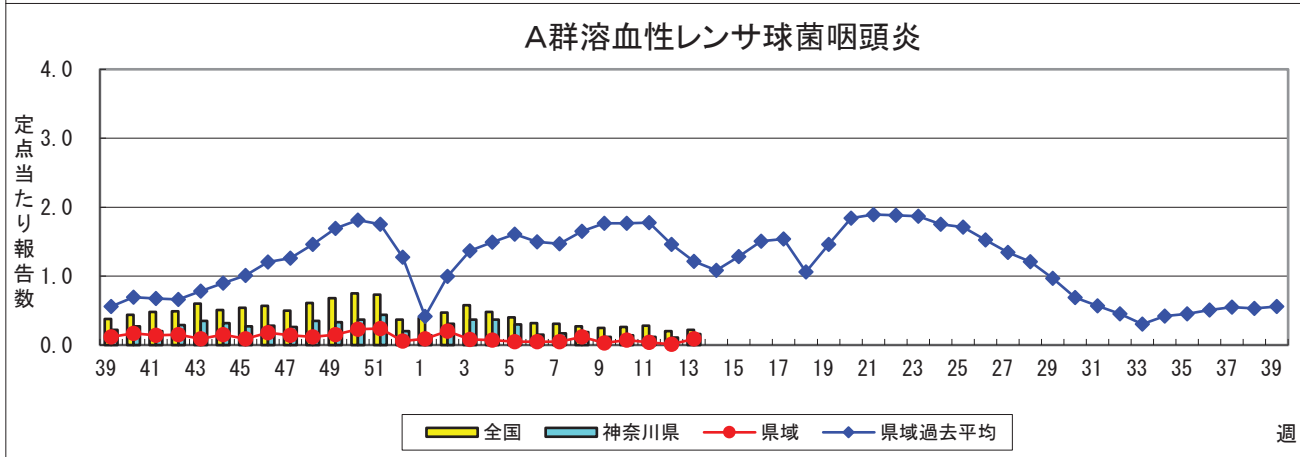
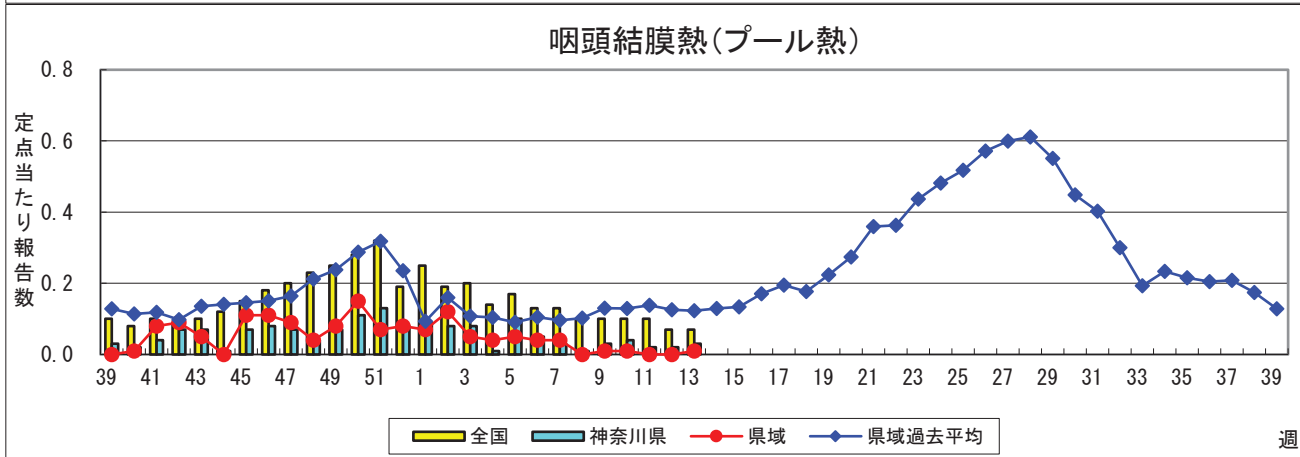
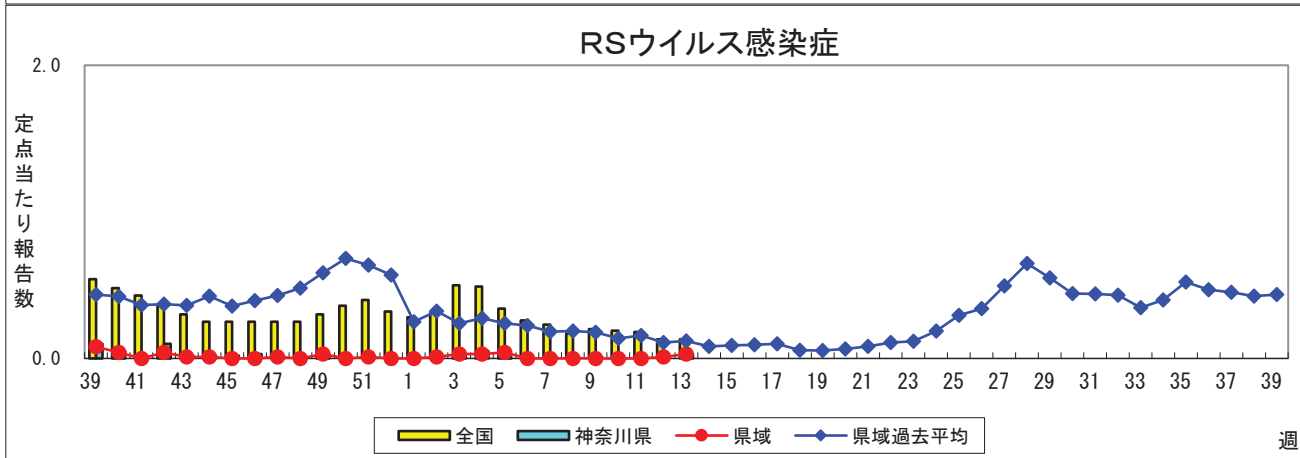
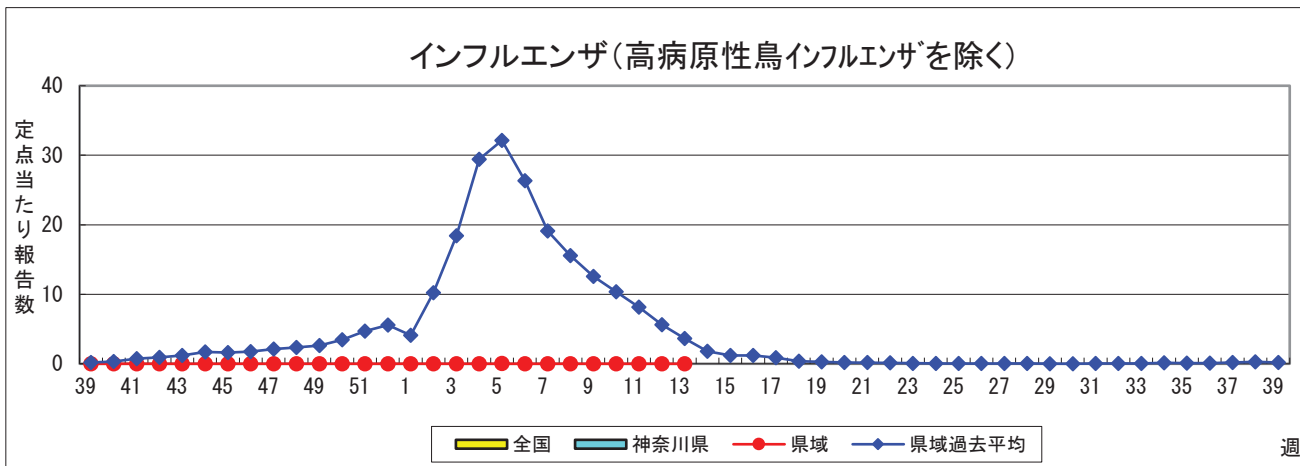
感染症発生動向調査事業は「感染症の予防及び感染症の患者に対する医療に関する法律」によって行われています。

*県域とは、神奈川県内の市町村のうち横浜市、川崎市、相模原市を除いた地域です

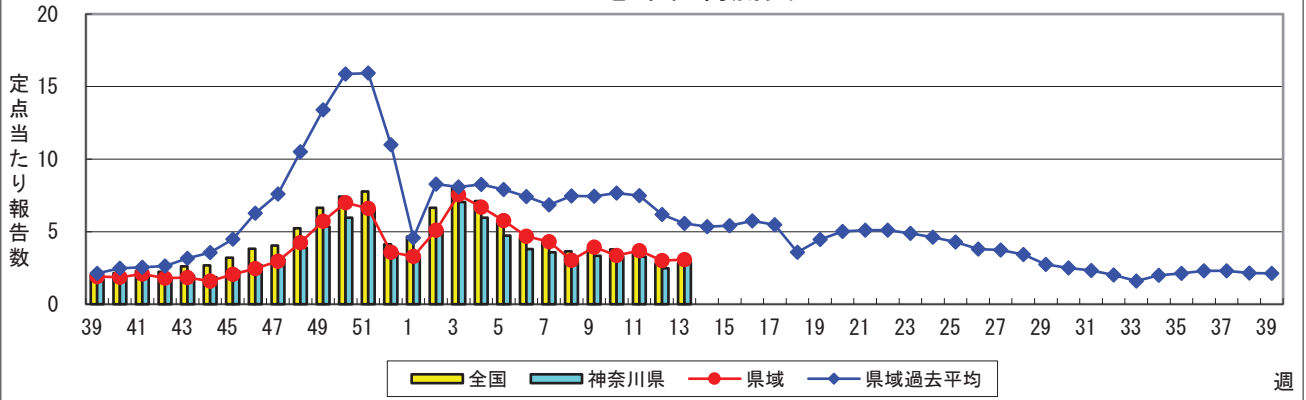
感染症発生動向調査: 週報対象疾患の時系列グラフ

※疾患名の括弧書きは、一般名称であり、正式名称ではありません。 2022年13週

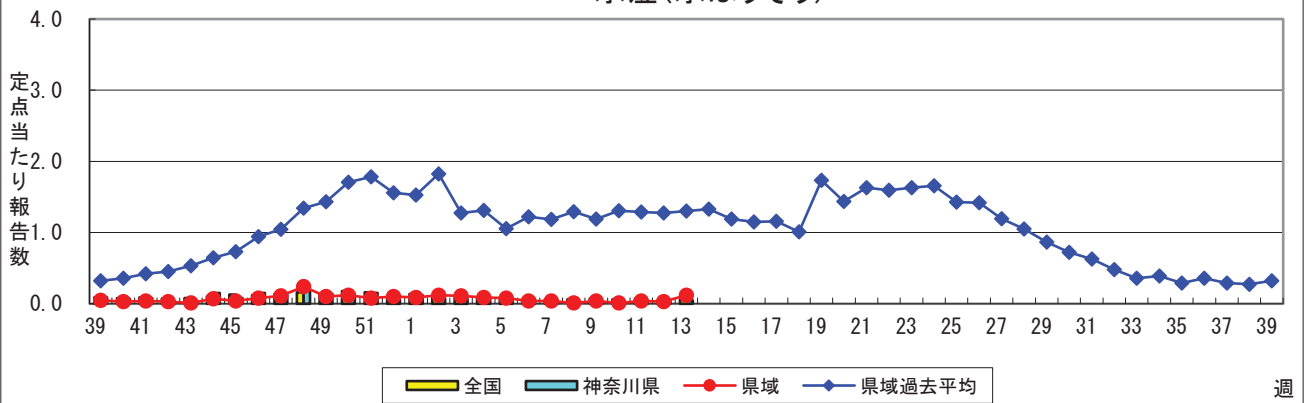
※神奈川県&県域(横浜市・川崎市・相模原市を除く)のデータです。(03月28日~04月03日)



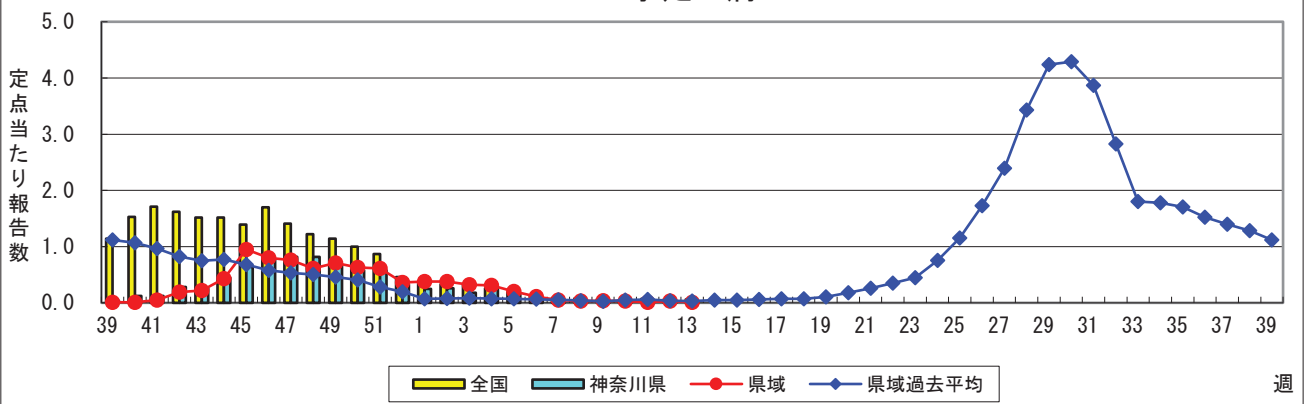
感染性胃腸炎



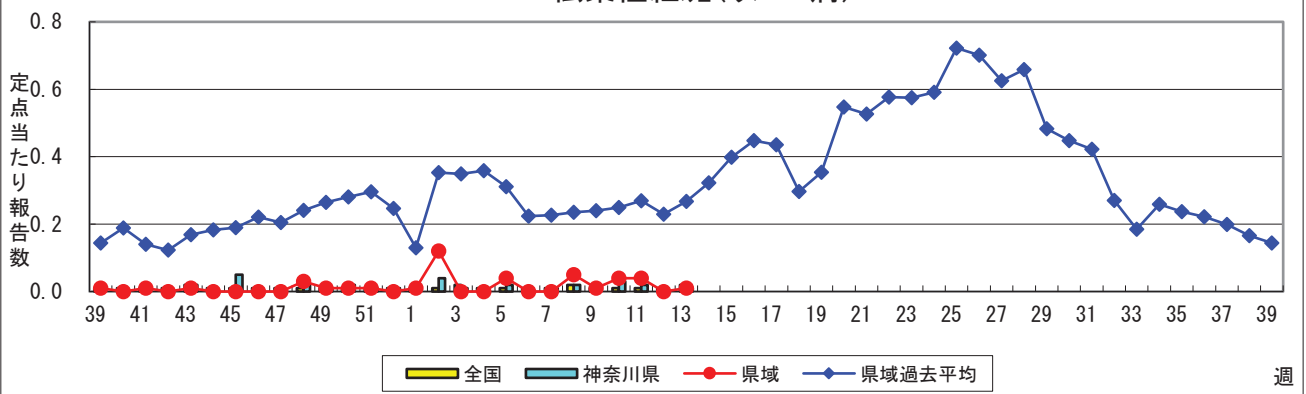
水痘(水ぼうそう)



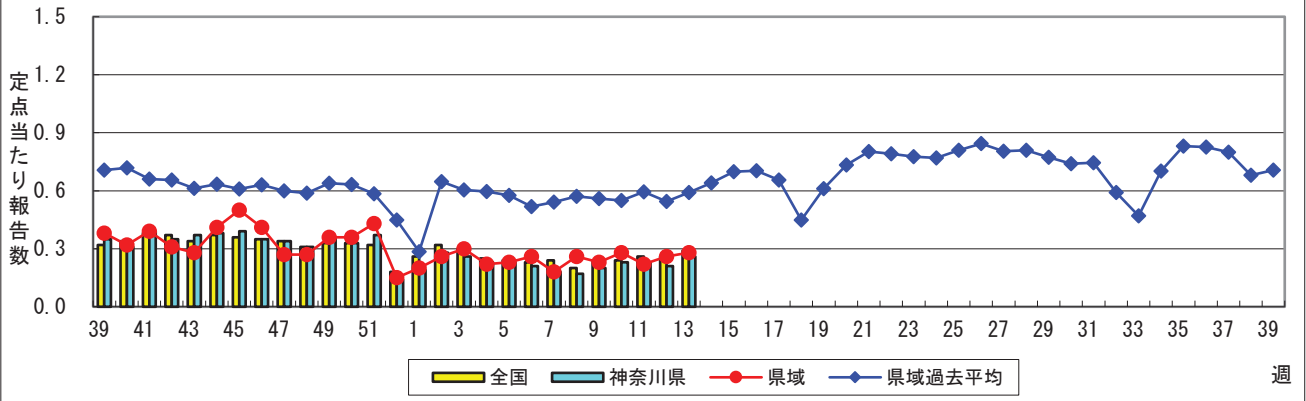
手足口病



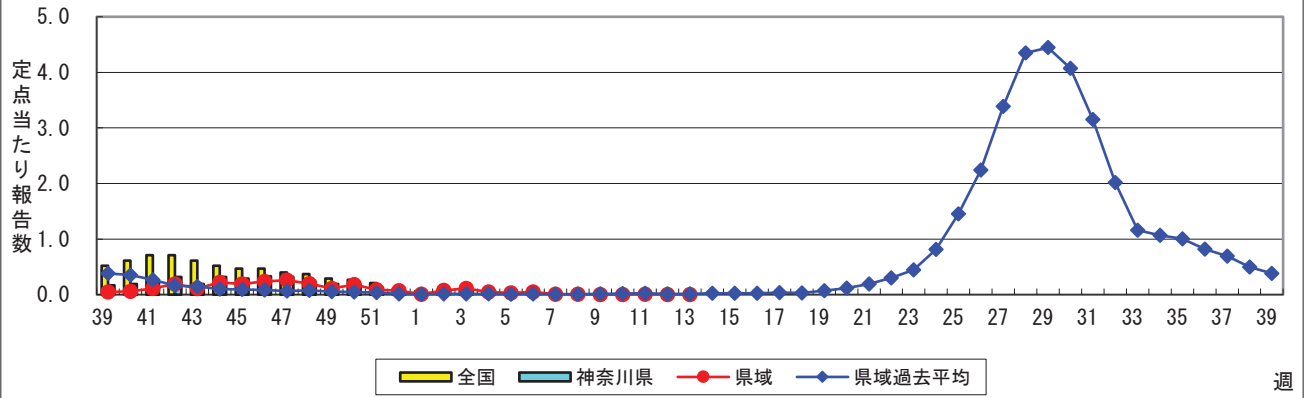
伝染性紅斑(リンゴ病)



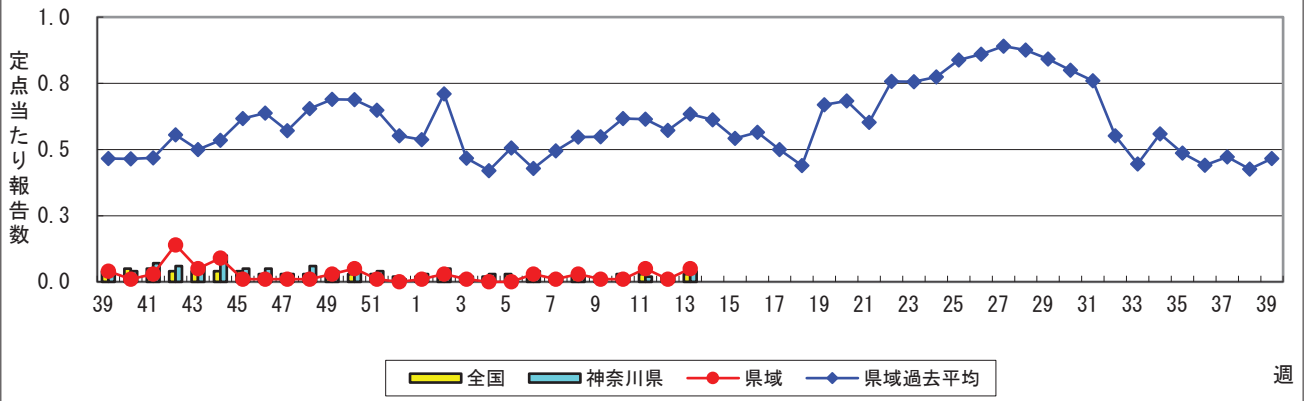
突発性発しん



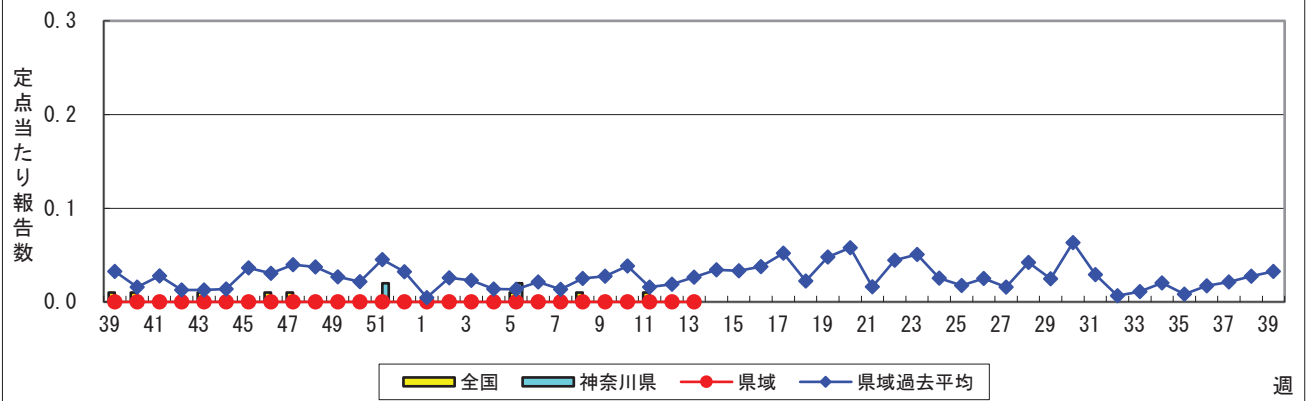
ヘルパンギーナ



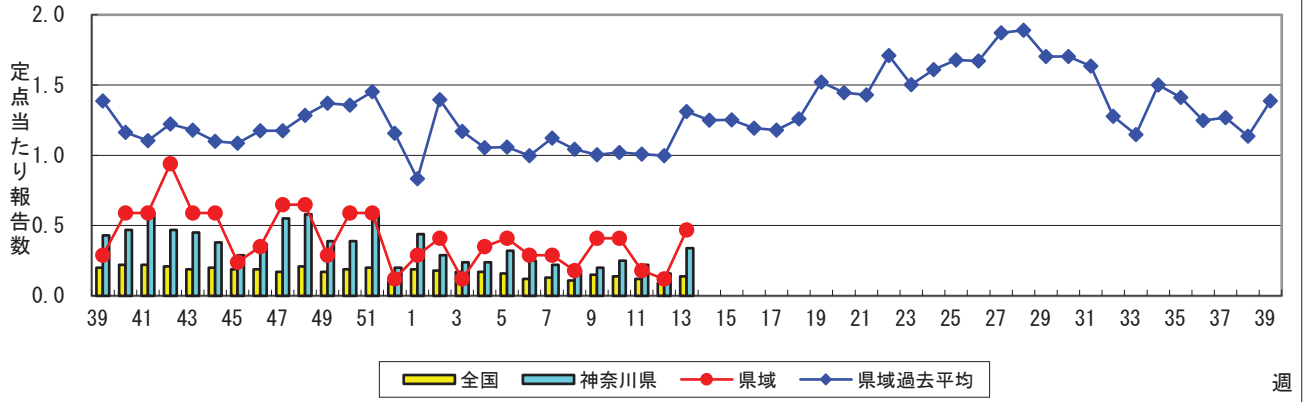
流行性耳下腺炎(おたふくかぜ)



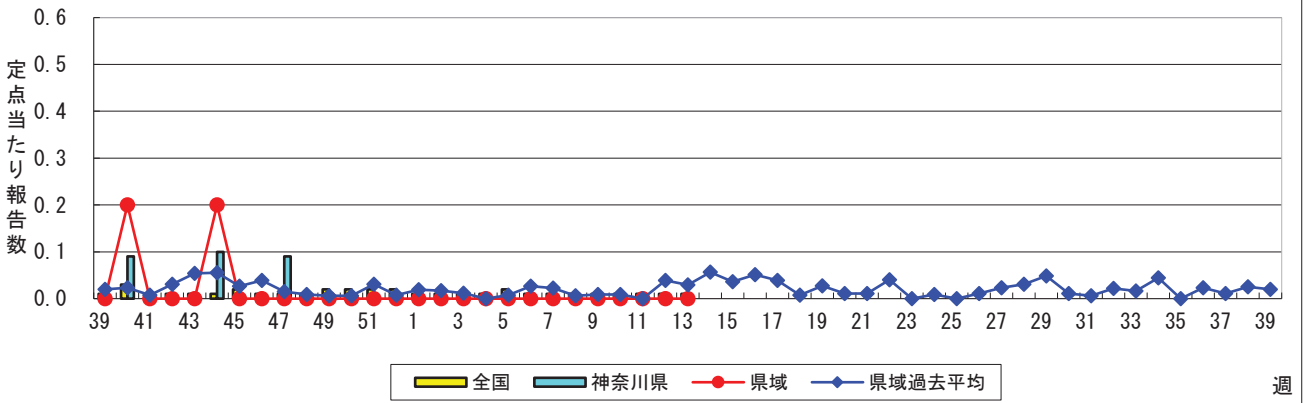
急性出血性結膜炎



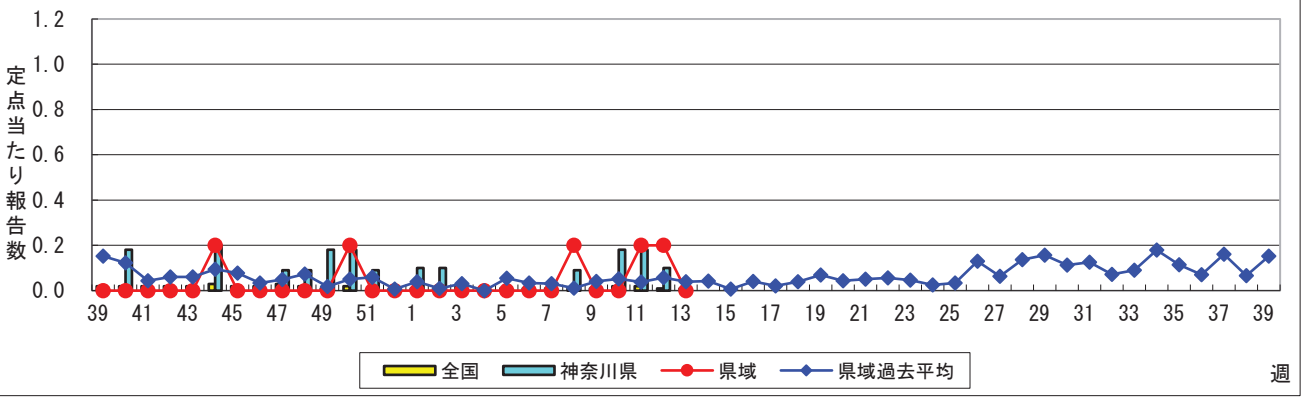
流行性角結膜炎



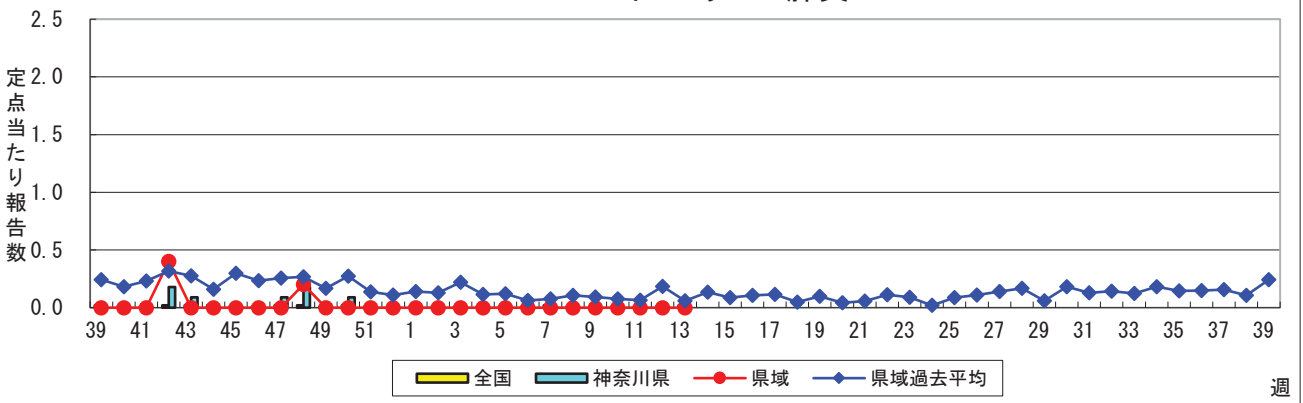
細菌性髄膜炎



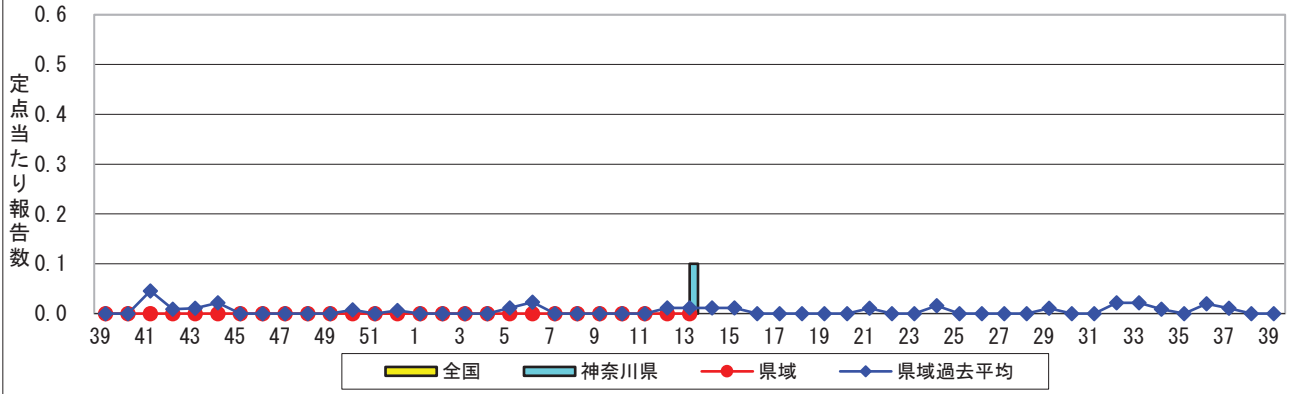
無菌性髄膜炎



マイコプラズマ肺炎



クラミジア肺炎(オウム病を除く)



感染性胃腸炎(ロタウイルス)

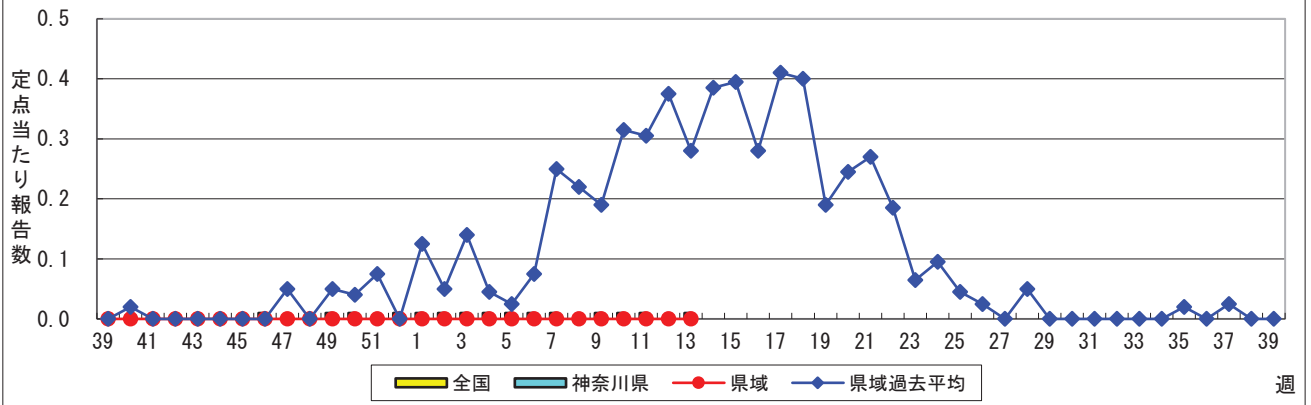


表1 報告数・定点当たり報告数 疾病、政令市・保健所別 (その1)

2022年13週(03月28日~04月03日)

神奈川県	インフルエンザ (高病原性鳥インフルエンザを除く)		RSウイルス感染症		咽頭結膜熱		A群溶血性レンサ球菌咽頭炎		感染性胃腸炎	
	報告数	定点当たり	報告数	定点当たり	報告数	定点当たり	報告数	定点当たり	報告数	定点当たり
全県	-	-	7	0.03	7	0.03	35	0.16	641	2.89
横浜市	-	-	4	0.05	4	0.05	8	0.10	201	2.39
川崎市	-	-	-	-	1	0.03	6	0.16	119	3.22
相模原市	-	-	1	0.04	1	0.04	14	0.52	93	3.44
県域 (横浜市、川崎市、相模原市を除く)	-	-	2	0.03	1	0.01	7	0.09	228	3.08
横須賀市	-	-	-	-	-	-	-	-	41	4.56
藤沢市	-	-	-	-	-	-	1	0.10	38	3.80
茅ヶ崎市	-	-	-	-	-	-	-	-	20	2.86
平塚	-	-	-	-	-	-	3	0.43	13	1.86
平塚 秦野センター	-	-	-	-	1	0.17	-	-	30	5.00
鎌倉	-	-	2	0.33	-	-	-	-	12	2.00
鎌倉 三崎センター	-	-	-	-	-	-	-	-	1	0.50
小田原	-	-	-	-	-	-	2	0.33	8	1.33
小田原 足柄上センター	-	-	-	-	-	-	-	-	-	-
厚木	-	-	-	-	-	-	1	0.09	46	4.18
厚木 大和センター	-	-	-	-	-	-	-	-	19	2.71

神奈川県	水痘		手足口病		伝染性紅斑		突発性発しん	
	報告数	定点当たり	報告数	定点当たり	報告数	定点当たり	報告数	定点当たり
全県	12	0.05	6	0.03	2	0.01	58	0.26
横浜市	3	0.04	4	0.05	1	0.01	23	0.27
川崎市	-	-	1	0.03	-	-	8	0.22
相模原市	-	-	-	-	-	-	6	0.22
県域 (横浜市、川崎市、相模原市を除く)	9	0.12	1	0.01	1	0.01	21	0.28
横須賀市	-	-	-	-	-	-	1	0.11
藤沢市	1	0.10	-	-	-	-	7	0.70
茅ヶ崎市	1	0.14	-	-	-	-	-	-
平塚	2	0.29	-	-	1	0.14	2	0.29
平塚 秦野センター	1	0.17	-	-	-	-	2	0.33
鎌倉	-	-	1	0.17	-	-	-	-
鎌倉 三崎センター	-	-	-	-	-	-	2	1.00
小田原	3	0.50	-	-	-	-	2	0.33
小田原 足柄上センター	-	-	-	-	-	-	-	-
厚木	-	-	-	-	-	-	4	0.36
厚木 大和センター	1	0.14	-	-	-	-	1	0.14

神奈川県	ヘルパンギーナ		流行性耳下腺炎		急性出血性結膜炎		流行性角結膜炎		細菌性髄膜炎	
	報告数	定点当たり	報告数	定点当たり	報告数	定点当たり	報告数	定点当たり	報告数	定点当たり
全県	1	0.00	8	0.04	-	-	17	0.34	-	-
横浜市	1	0.01	2	0.02	-	-	5	0.25	-	-
川崎市	-	-	2	0.05	-	-	2	0.22	-	-
相模原市	-	-	-	-	-	-	2	0.50	-	-
県域 (横浜市、川崎市、相模原市を除く)	-	-	4	0.05	-	-	8	0.47	-	-
横須賀市	-	-	-	-	-	-	4	2.00	-	-
藤沢市	-	-	1	0.10	-	-	-	-	-	-
茅ヶ崎市	-	-	1	0.14	-	-	-	-
平塚	-	-	2	0.29	-	-	-	-	-	-
平塚 秦野センター	-	-	-	-	-	-	-	-
鎌倉	-	-	-	-	-	-	-	-
鎌倉 三崎センター	-	-	-	-
小田原	-	-	-	-	-	-	-	-
小田原 足柄上センター	-	-	-	-	-	-
厚木	-	-	-	-	-	-	4	1.33	-	-
厚木 大和センター	-	-	-	-	-	-	-	-

表2 報告数・定点当たり報告数、疾病・年齢階級別
(全県及び横浜市・川崎市・相模原市を除く県域) (その1)

2022年13週(03月28日～04月03日)

*表2は、各保健福祉事務所からの最新の報告をもとに作成しているため、国の還元データである表1および表3の数値と一致しないことがあります。

インフルエンザ定点	項目	合計	～5か月	～11か月	1歳	2	3	4	5	6	7	8
インフルエンザ (高病原性鳥インフルエンザを除く)	全国	報告数	15	-	1	1	1	1	-	-	-	-
		定点当たり	0.00	-	0.00	0.00	0.00	0.00	-	-	-	-
	全県	報告数	-	-	-	-	-	-	-	-	-	-
		定点当たり	-	-	-	-	-	-	-	-	-	-
	県域	報告数	-	-	-	-	-	-	-	-	-	-
		定点当たり	-	-	-	-	-	-	-	-	-	-

小児科定点	項目	合計	～5か月	～11か月	1歳	2	3	4	5	6	7	8
RSウイルス 感染症	全国	報告数	390	38	56	115	95	53	14	9	1	6
		定点当たり	0.13	0.01	0.02	0.04	0.03	0.02	0.00	0.00	0.00	0.00
	全県	報告数	7	1	1	-	1	1	-	1	-	1
		定点当たり	0.03	0.00	0.00	-	0.00	0.00	-	0.00	-	0.00
	県域	報告数	2	-	-	-	1	-	-	1	-	-
		定点当たり	0.03	-	-	-	0.01	-	-	0.01	-	-
咽頭結膜熱	全国	報告数	213	1	13	83	50	25	14	12	5	1
		定点当たり	0.07	0.00	0.00	0.03	0.02	0.01	0.00	0.00	0.00	0.00
	全県	報告数	7	-	-	2	3	1	1	-	-	-
		定点当たり	0.03	-	-	0.01	0.01	0.00	0.00	-	-	-
	県域	報告数	1	-	-	-	-	-	1	-	-	-
		定点当たり	0.01	-	-	-	-	-	0.01	-	-	-
A群溶血性 レンサ球菌 咽頭炎	全国	報告数	683	2	9	53	61	81	83	78	68	35
		定点当たり	0.22	0.00	0.00	0.02	0.02	0.03	0.03	0.03	0.02	0.01
	全県	報告数	35	-	-	1	2	7	7	3	5	2
		定点当たり	0.16	-	-	0.00	0.01	0.03	0.03	0.01	0.02	0.01
	県域	報告数	7	-	-	-	2	1	1	2	-	1
		定点当たり	0.09	-	-	-	0.03	0.01	0.01	0.03	-	0.01
感染性胃腸炎	全国	報告数	8,793	61	427	1,413	1,469	1,254	872	696	522	314
		定点当たり	2.82	0.02	0.14	0.45	0.47	0.40	0.28	0.22	0.17	0.10
	全県	報告数	641	2	26	106	100	93	56	46	39	22
		定点当たり	2.89	0.01	0.12	0.48	0.45	0.42	0.25	0.21	0.18	0.10
	県域	報告数	228	1	7	32	34	32	20	18	15	9
		定点当たり	3.08	0.01	0.09	0.43	0.46	0.43	0.27	0.24	0.20	0.12
水痘	全国	報告数	202	2	8	16	18	11	17	18	25	11
		定点当たり	0.06	0.00	0.00	0.01	0.01	0.00	0.01	0.01	0.01	0.00
	全県	報告数	12	-	1	1	-	1	-	1	1	-
		定点当たり	0.05	-	0.00	0.00	-	0.00	-	0.00	0.00	-
	県域	報告数	9	-	1	1	-	-	-	1	-	1
		定点当たり	0.12	-	0.01	0.01	-	-	-	0.01	-	0.01

インフルエンザ定点	項目	9	10-14	15-19	20-29	30-39	40-49	50-59	60-69	70-79	80歳以上
インフルエンザ (高病原性鳥インフルエンザを除く)	全国	報告数	-	1	2	2	-	1	1	1	2
		定点当たり	-	0.00	0.00	0.00	-	0.00	0.00	0.00	0.00
	全県	報告数	-	-	-	-	-	-	-	-	-
		定点当たり	-	-	-	-	-	-	-	-	-
	県域	報告数	-	-	-	-	-	-	-	-	-
		定点当たり	-	-	-	-	-	-	-	-	-

小児科定点	項目	9	10-14	15-19	20歳以上
RSウイルス 感染症	全国	報告数	1	-	-
		定点当たり	0.00	-	0.00
	全県	報告数	-	-	-
		定点当たり	-	-	0.00
	県域	報告数	-	-	-
		定点当たり	-	-	-
咽頭結膜熱	全国	報告数	1	-	6
		定点当たり	0.00	-	0.00
	全県	報告数	-	-	-
		定点当たり	-	-	-
	県域	報告数	-	-	-
		定点当たり	-	-	-
A群溶血性 レンサ球菌 咽頭炎	全国	報告数	38	64	12
		定点当たり	0.01	0.02	0.00
	全県	報告数	1	4	-
		定点当たり	0.00	0.02	-
	県域	報告数	-	-	-
		定点当たり	-	-	-
感染性胃腸炎	全国	報告数	214	474	122
		定点当たり	0.07	0.15	0.04
	全県	報告数	24	28	12
		定点当たり	0.11	0.13	0.05
	県域	報告数	12	14	2
		定点当たり	0.16	0.19	0.03
水痘	全国	報告数	13	40	1
		定点当たり	0.00	0.01	0.00
	全県	報告数	3	3	-
		定点当たり	0.01	0.01	-
	県域	報告数	2	3	-
		定点当たり	0.03	0.04	-

表2 報告数・定点当たり報告数、疾病・年齢階級別
(全県及び横浜市・川崎市・相模原市を除く県域) (その2)

2022年13週(03月28日～04月03日)

*表2は、各保健福祉事務所からの最新の報告をもとに作成しているため、国の還元データである表1および表3の数値と一致しないことがあります。

小児科定点		項目	合計	～5か月	～11か月	1歳
手足口病	全国	報告数	185	1	12	90
		定点当たり	0.06	0.00	0.00	0.03
	全県	報告数	6	-	1	3
		定点当たり	0.03	-	0.00	0.01
	県域	報告数	1	-	-	-
		定点当たり	0.01	-	-	-
伝染性紅斑	全国	報告数	47	1	8	10
		定点当たり	0.02	0.00	0.00	0.00
	全県	報告数	2	-	1	-
		定点当たり	0.01	-	0.00	-
	県域	報告数	1	-	-	-
		定点当たり	0.01	-	-	-
突発性発しん	全国	報告数	894	10	245	480
		定点当たり	0.29	0.00	0.08	0.15
	全県	報告数	58	1	20	23
		定点当たり	0.26	0.00	0.09	0.10
	県域	報告数	21	-	4	9
		定点当たり	0.28	-	0.05	0.12
ヘルパンギーナ	全国	報告数	33	-	4	5
		定点当たり	0.01	-	0.00	0.00
	全県	報告数	1	-	-	-
		定点当たり	0.00	-	-	-
	県域	報告数	-	-	-	-
		定点当たり	-	-	-	-
流行性耳下腺炎	全国	報告数	81	-	-	-
		定点当たり	0.03	-	-	-
	全県	報告数	8	-	-	-
		定点当たり	0.04	-	-	-
	県域	報告数	4	-	-	-
		定点当たり	0.05	-	-	-

小児科定点		項目	2	3	4	5	6	7	8	9	10-14	15-19	20歳以上
手足口病	全国	報告数	49	22	3	4	-	-	-	2	1	1	-
		定点当たり	0.02	0.01	0.00	0.00	-	-	-	0.00	0.00	0.00	-
	全県	報告数	1	1	-	-	-	-	-	-	-	-	-
		定点当たり	0.00	0.00	-	-	-	-	-	-	-	-	-
	県域	報告数	-	1	-	-	-	-	-	-	-	-	-
		定点当たり	-	0.01	-	-	-	-	-	-	-	-	-
伝染性紅斑	全国	報告数	9	3	3	4	4	2	1	-	2	-	
		定点当たり	0.00	0.00	0.00	0.00	0.00	0.00	0.00	0.00	-	0.00	-
	全県	報告数	1	-	-	-	-	-	-	-	-	-	
		定点当たり	0.00	-	-	-	-	-	-	-	-	-	
	県域	報告数	1	-	-	-	-	-	-	-	-	-	
		定点当たり	0.01	-	-	-	-	-	-	-	-	-	
突発性発しん	全国	報告数	110	29	12	5	2	-	1	-	-	-	
		定点当たり	0.04	0.01	0.00	0.00	0.00	-	0.00	-	-	-	
	全県	報告数	13	1	-	-	-	-	-	-	-	-	
		定点当たり	0.06	0.00	-	-	-	-	-	-	-	-	
	県域	報告数	7	1	-	-	-	-	-	-	-	-	
		定点当たり	0.09	0.01	-	-	-	-	-	-	-	-	
ヘルパンギーナ	全国	報告数	5	5	4	-	-	1	-	2	2	-	
		定点当たり	0.00	0.00	0.00	-	-	0.00	-	0.00	0.00	-	
	全県	報告数	-	-	1	-	-	-	-	-	-	-	
		定点当たり	-	-	0.00	-	-	-	-	-	-	-	
	県域	報告数	-	-	-	-	-	-	-	-	-	-	
		定点当たり	-	-	-	-	-	-	-	-	-	-	
流行性耳下腺炎	全国	報告数	8	8	13	10	13	8	9	4	6	-	
		定点当たり	0.00	0.00	0.00	0.00	0.00	0.00	0.00	0.00	0.00	-	
	全県	報告数	1	1	1	1	2	-	-	1	-	-	
		定点当たり	0.00	0.00	0.00	0.00	0.01	-	-	0.00	-	-	
	県域	報告数	1	-	-	1	1	-	-	1	-	-	
		定点当たり	0.01	-	-	0.01	0.01	-	-	0.01	-	-	

表2 報告数・定点当たり報告数、疾病・年齢階級別
(全県及び横浜市・川崎市・相模原市を除く県域) (その3)

2022年13週(03月28日~04月03日)

*表2は、各保健福祉事務所からの最新の報告をもとに作成しているため、国の還元データである表1および表3の数値と一致しないことがあります。

眼科定点		項目	合計	~5か月	~11か月	1歳	2	3	4	5	6	7	8
急性出血性結膜炎	全国	報告数	3	-	-	-	-	-	-	-	1	-	-
		定点当たり	0.00	-	-	-	-	-	-	-	0.00	-	-
	全県	報告数	-	-	-	-	-	-	-	-	-	-	-
		定点当たり	-	-	-	-	-	-	-	-	-	-	-
	県域	報告数	-	-	-	-	-	-	-	-	-	-	-
		定点当たり	-	-	-	-	-	-	-	-	-	-	-
流行性角結膜炎	全国	報告数	99	-	-	1	1	2	1	-	1	-	1
		定点当たり	0.14	-	-	0.00	0.00	0.00	0.00	-	0.00	-	0.00
	全県	報告数	17	-	-	-	-	1	-	-	-	-	-
		定点当たり	0.34	-	-	-	-	0.02	-	-	-	-	-
	県域	報告数	8	-	-	-	-	1	-	-	-	-	-
		定点当たり	0.47	-	-	-	-	0.06	-	-	-	-	-

基幹定点(週報)		項目	合計	0歳	1-4	5-9	10-14	15-19	20-24	25-29	30-34	35-39	40-44
細菌性髄膜炎	全国	報告数	6	2	1	-	-	-	-	-	-	-	-
		定点当たり	0.01	0.00	0.00	-	-	-	-	-	-	-	-
	全県	報告数	-	-	-	-	-	-	-	-	-	-	-
		定点当たり	-	-	-	-	-	-	-	-	-	-	-
	県域	報告数	-	-	-	-	-	-	-	-	-	-	-
		定点当たり	-	-	-	-	-	-	-	-	-	-	-
無菌性髄膜炎	全国	報告数	6	-	-	-	-	-	-	2	2	2	-
		定点当たり	0.01	-	-	-	-	-	-	0.00	0.00	0.00	-
	全県	報告数	-	-	-	-	-	-	-	-	-	-	-
		定点当たり	-	-	-	-	-	-	-	-	-	-	-
	県域	報告数	-	-	-	-	-	-	-	-	-	-	-
		定点当たり	-	-	-	-	-	-	-	-	-	-	-
マイコプラズマ肺炎	全国	報告数	8	-	-	3	1	-	-	-	-	-	1
		定点当たり	0.02	-	-	0.01	0.00	-	-	-	-	-	0.00
	全県	報告数	-	-	-	-	-	-	-	-	-	-	-
		定点当たり	-	-	-	-	-	-	-	-	-	-	-
	県域	報告数	-	-	-	-	-	-	-	-	-	-	-
		定点当たり	-	-	-	-	-	-	-	-	-	-	-
クラミジア肺炎(オウム病を除く)	全国	報告数	2	-	-	-	-	-	-	-	-	-	-
		定点当たり	0.00	-	-	-	-	-	-	-	-	-	-
	全県	報告数	1	-	-	-	-	-	-	-	-	-	-
		定点当たり	0.10	-	-	-	-	-	-	-	-	-	-
	県域	報告数	-	-	-	-	-	-	-	-	-	-	-
		定点当たり	-	-	-	-	-	-	-	-	-	-	-
感染性胃腸炎(ロタウイルス)	全国	報告数	3	1	-	1	-	-	-	-	-	1	-
		定点当たり	0.01	0.00	-	0.00	-	-	-	-	-	0.00	-
	全県	報告数	-	-	-	-	-	-	-	-	-	-	-
		定点当たり	-	-	-	-	-	-	-	-	-	-	-
	県域	報告数	-	-	-	-	-	-	-	-	-	-	-
		定点当たり	-	-	-	-	-	-	-	-	-	-	-

眼科定点		項目	9	10-14	15-19	20-29	30-39	40-49	50-59	60-69	70歳以上
急性出血性結膜炎	全国	報告数	-	-	1	-	-	1	-	-	-
		定点当たり	-	-	0.00	-	-	0.00	-	-	-
	全県	報告数	-	-	-	-	-	-	-	-	-
		定点当たり	-	-	-	-	-	-	-	-	-
	県域	報告数	-	-	-	-	-	-	-	-	-
		定点当たり	-	-	-	-	-	-	-	-	-
流行性角結膜炎	全国	報告数	1	5	12	18	19	15	11	5	6
		定点当たり	0.00	0.01	0.02	0.03	0.03	0.02	0.02	0.01	0.01
	全県	報告数	-	1	1	4	3	4	2	1	-
		定点当たり	-	0.02	0.02	0.08	0.06	0.08	0.04	0.02	-
	県域	報告数	-	1	-	2	-	2	1	1	-
		定点当たり	-	0.06	-	0.12	-	0.12	0.06	0.06	-

基幹定点(週報)		項目	45-49	50-54	55-59	60-64	65-69	70歳以上
細菌性髄膜炎	全国	報告数	-	-	-	1	-	2
		定点当たり	-	-	-	0.00	-	0.00
	全県	報告数	-	-	-	-	-	-
		定点当たり	-	-	-	-	-	-
	県域	報告数	-	-	-	-	-	-
		定点当たり	-	-	-	-	-	-
無菌性髄膜炎	全国	報告数	-	-	-	-	-	
		定点当たり	-	-	-	-	-	
	全県	報告数	-	-	-	-	-	
		定点当たり	-	-	-	-	-	
	県域	報告数	-	-	-	-	-	
		定点当たり	-	-	-	-	-	
マイコプラズマ肺炎	全国	報告数	-	-	1	-	2	
		定点当たり	-	-	0.00	-	0.00	
	全県	報告数	-	-	-	-	-	
		定点当たり	-	-	-	-	-	
	県域	報告数	-	-	-	-	-	
		定点当たり	-	-	-	-	-	
クラミジア肺炎(オウム病を除く)	全国	報告数	-	-	-	-	1	
		定点当たり	-	-	-	-	0.00	
	全県	報告数	-	-	-	-	1	
		定点当たり	-	-	-	-	0.10	
	県域	報告数	-	-	-	-	-	
		定点当たり	-	-	-	-	-	
感染性胃腸炎(ロタウイルス)	全国	報告数	-	-	-	-	-	
		定点当たり	-	-	-	-	-	
	全県	報告数	-	-	-	-	-	
		定点当たり	-	-	-	-	-	
	県域	報告数	-	-	-	-	-	
		定点当たり	-	-	-	-	-	

表3 5週前～今週の推移 (その1)
 (全県及び横浜市・川崎市・相模原市を除く県域)

2022年13週(03月28日～04月03日)

疾病名	項目		5週前	4週前	3週前	2週前	1週前	今週
			08週	09週	10週	11週	12週	13週
			(02月21日 ～02月27 日)	(02月28日 ～03月06 日)	(03月07日 ～03月13 日)	(03月14日 ～03月20 日)	(03月21日 ～03月27 日)	(03月28日 ～04月03 日)
インフルエンザ (高病原性鳥インフル ンザを除く)	全県	報告数	3	1	-	1	-	-
		定点当たり	0.01	0.00	-	0.00	-	-
	県域	報告数	-	-	-	-	-	-
		定点当たり	-	-	-	-	-	-
RSウイルス 感染症	全県	報告数	1	2	1	-	1	7
		定点当たり	0.00	0.01	0.00	-	0.00	0.03
	県域	報告数	-	-	-	-	1	2
		定点当たり	-	-	-	-	0.01	0.03
咽頭結膜熱	全県	報告数	3	6	9	4	5	7
		定点当たり	0.01	0.03	0.04	0.02	0.02	0.03
	県域	報告数	-	1	1	-	-	1
		定点当たり	-	0.01	0.01	-	-	0.01
A群溶血性 レンサ球菌 咽頭炎	全県	報告数	42	27	30	25	24	35
		定点当たり	0.19	0.12	0.14	0.12	0.11	0.16
	県域	報告数	9	2	5	3	1	7
		定点当たり	0.12	0.03	0.07	0.04	0.01	0.09
感染性胃腸炎	全県	報告数	636	724	719	700	547	641
		定点当たり	2.90	3.34	3.25	3.27	2.48	2.89
	県域	報告数	224	291	248	274	220	228
		定点当たり	3.03	3.93	3.35	3.70	3.01	3.08
水痘	全県	報告数	7	4	5	10	10	12
		定点当たり	0.03	0.02	0.02	0.05	0.05	0.05
	県域	報告数	1	3	1	3	2	9
		定点当たり	0.01	0.04	0.01	0.04	0.03	0.12
手足口病	全県	報告数	4	9	4	5	8	6
		定点当たり	0.02	0.04	0.02	0.02	0.04	0.03
	県域	報告数	2	3	2	1	2	1
		定点当たり	0.03	0.04	0.03	0.01	0.03	0.01
伝染性紅斑	全県	報告数	5	1	6	5	1	2
		定点当たり	0.02	0.00	0.03	0.02	0.00	0.01
	県域	報告数	4	1	3	3	-	1
		定点当たり	0.05	0.01	0.04	0.04	-	0.01
突発性発しん	全県	報告数	38	43	50	49	46	58
		定点当たり	0.17	0.20	0.23	0.23	0.21	0.26
	県域	報告数	19	17	21	16	19	21
		定点当たり	0.26	0.23	0.28	0.22	0.26	0.28

表3 5週前～今週の推移 (その2)
 (全県及び横浜市・川崎市・相模原市を除く県域)

2022年13週(03月28日～04月03日)

疾病名	項目		5週前	4週前	3週前	2週前	1週前	今週
			08週	09週	10週	11週	12週	13週
			(02月21日 ～02月27 日)	(02月28日 ～03月06 日)	(03月07日 ～03月13 日)	(03月14日 ～03月20 日)	(03月21日 ～03月27 日)	(03月28日 ～04月03 日)
ヘルパンギーナ	全県	報告数	1	-	-	1	3	1
		定点当たり	0.00	-	-	0.00	0.01	0.00
	県域	報告数	1	-	-	1	-	-
		定点当たり	0.01	-	-	0.01	-	-
流行性耳下腺炎	全県	報告数	4	1	4	5	5	8
		定点当たり	0.02	0.00	0.02	0.02	0.02	0.04
	県域	報告数	2	1	1	4	1	4
		定点当たり	0.03	0.01	0.01	0.05	0.01	0.05
急性出血性結膜炎	全県	報告数	-	-	-	-	-	-
		定点当たり	-	-	-	-	-	-
	県域	報告数	-	-	-	-	-	-
		定点当たり	-	-	-	-	-	-
流行性角結膜炎	全県	報告数	9	10	13	11	8	17
		定点当たり	0.18	0.20	0.25	0.22	0.16	0.34
	県域	報告数	3	7	7	3	2	8
		定点当たり	0.18	0.41	0.41	0.18	0.12	0.47
細菌性髄膜炎	全県	報告数	-	-	-	-	-	-
		定点当たり	-	-	-	-	-	-
	県域	報告数	-	-	-	-	-	-
		定点当たり	-	-	-	-	-	-
無菌性髄膜炎	全県	報告数	1	-	2	2	1	-
		定点当たり	0.09	-	0.18	0.18	0.10	-
	県域	報告数	1	-	-	1	1	-
		定点当たり	0.20	-	-	0.20	0.20	-
マイコプラズマ肺炎	全県	報告数	-	-	-	-	-	-
		定点当たり	-	-	-	-	-	-
	県域	報告数	-	-	-	-	-	-
		定点当たり	-	-	-	-	-	-
クラミジア肺炎 (オウム病を除く)	全県	報告数	-	-	-	-	-	1
		定点当たり	-	-	-	-	-	0.10
	県域	報告数	-	-	-	-	-	-
		定点当たり	-	-	-	-	-	-
感染性胃腸炎 (ロタウイルス)	全県	報告数	-	-	-	-	-	-
		定点当たり	-	-	-	-	-	-
	県域	報告数	-	-	-	-	-	-
		定点当たり	-	-	-	-	-	-