



今週の注目感染症

～E型肝炎～

今週、神奈川県では2件の発生報告がありました。E型肝炎は、E型肝炎ウイルスにより引き起こされます。E型肝炎ウイルスに感染すると急性肝炎を引き起こし、ときには劇症肝炎とよばれる重篤な肝炎を発症します。B型肝炎やC型肝炎のように慢性化することはまれですが、同じように急性肝炎を引き起こすA型肝炎に比べて致死率が高く注意が必要です。E型肝炎ウイルスは糞便中に存在しており、汚染された水や食べ物を摂取することで感染します。また野生のイノシシやシカの肉を食べて感染することもあります。予防として飲料水や食べ物の衛生状態に注意し、野生のイノシシやシカの肉を食べる際はよく加熱するようにしましょう。

～新型コロナウイルス感染症～

2022年第11週の報告数は34,282例となり、前週38,558例とくらべて減少しています（※患者情報の変更により、前週と数字が異なる場合があります）。神奈川県では2022年3月21日までで特措法に基づくまん延防止等重点措置が解除されました。報告数は減少傾向ではありますが依然として高い水準を維持しています。感染拡大をくい止めるために、マスク着用、手洗い、三密の回避等の基本的感染予防の徹底をお願いします。

今週の全数把握対象疾患

(当該週の国による集計及び各保健福祉事務所からの報告をもとに期日を決めて集計しているため、集計数が前後することがあります。)

分類	対象疾患	内訳				神奈川県 (今週)	神奈川県 (2022年累計)
		県域	横浜市	川崎市	相模原市		
二類	結核	2	5	2		9	177
四類	E型肝炎			2		2	19
	レジオネラ症			1		1	19
五類	ウイルス性肝炎		1			1	5
	後天性免疫不全症候群				1	1	9
	侵襲性肺炎球菌感染症		1			1	14
	梅毒	1		1		2	81
	播種性クリプトコックス症				1	1	4

全数把握対象疾患情報

- ・結核9例：年齢群は40歳代1例、50歳代2例、60歳代2例、70歳代1例、80歳代3例、病型は肺結核5例、無症状病原体保有者4例
- ・E型肝炎2例：年齢群は50歳代2例、推定感染経路は経口感染1例、不明1例、推定感染地域は神奈川県1例、日本国内都道府県不明1例
- ・レジオネラ症1例：年齢群は70歳代、病型は肺炎型、感染経路は不明、推定感染地域は神奈川県
- ・ウイルス性肝炎1例：年齢群は20歳代、病型はB型肝炎、推定感染経路は性的接触、推定感染地域は神奈川県、B型肝炎ワクチン接種歴は不明
- ・後天性免疫不全症候群1例：年齢群は20歳代、病名はAIDS、推定感染経路は性行為感染、推定感染地域は日本国外
- ・侵襲性肺炎球菌感染症1例：年齢群は80歳代、感染経路は不明、推定感染地域は神奈川県、ワクチン接種歴は不明
- ・梅毒2例：年齢群は30歳代1例、40歳代1例、病型は早期顕症梅毒Ⅰ期1例、早期顕症梅毒Ⅱ期1例、推定感染経路は性的接触2例、推定感染地域は神奈川県2例
- ・播種性クリプトコックス症1例：年齢群は70歳代、推定感染原因は免疫不全、推定感染地域は神奈川県

新型インフルエンザ等感染症

新型コロナウイルス感染症 34,282例

今週の定点把握対象疾患

- ・今週は、定点当たり報告数が注意報・警報レベルを超える疾患はありませんでした。

神奈川県感染症情報センター

神奈川県衛生研究所 企画情報部 衛生情報課

TEL:0467-83-4400(代表)

FAX:0467-89-5211(企画情報部)

感染症発生動向調査事業は「感染症の予防及び感染症の患者に対する医療に関する法律」によって行われています。

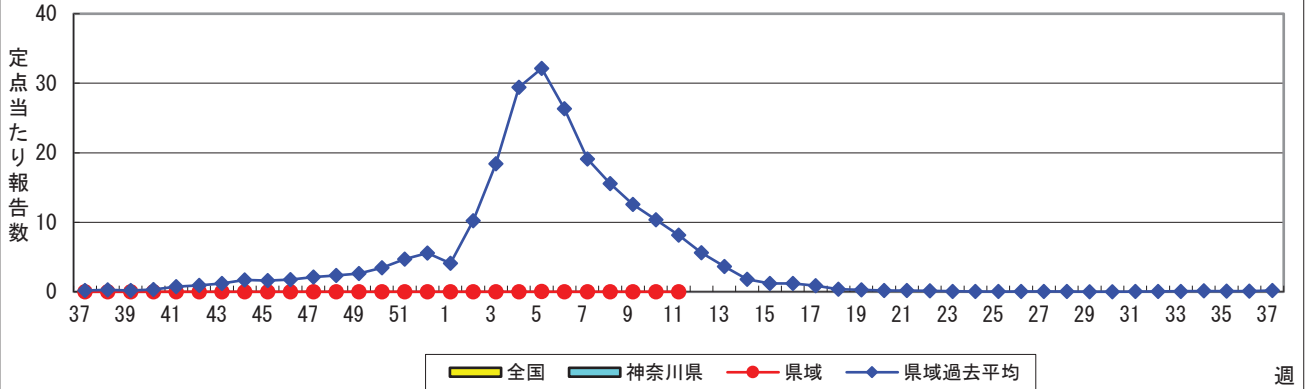
*県域とは、神奈川県内の市町村のうち横浜市、川崎市、相模原市を除いた地域です

感染症発生動向調査: 週報対象疾患の時系列グラフ

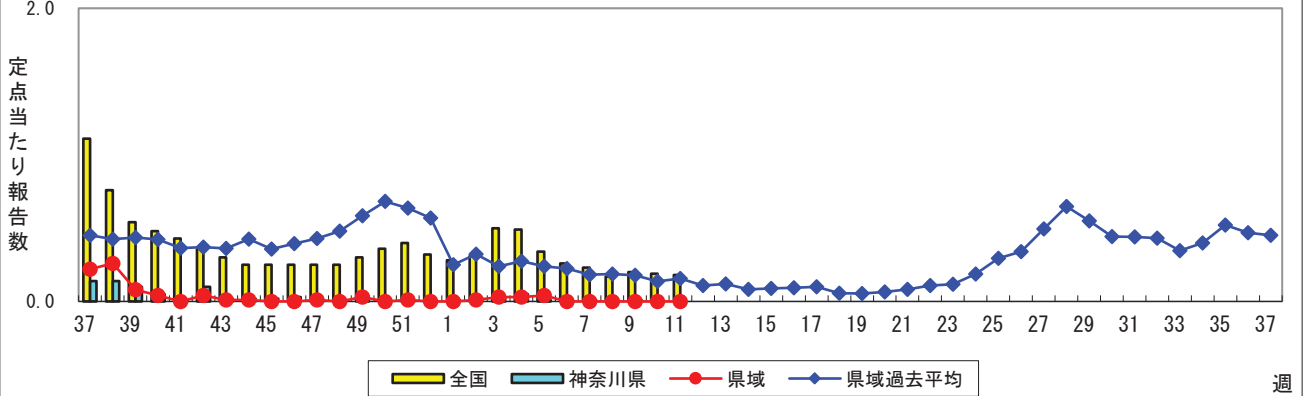
※疾患名の括弧書きは、一般名称であり、正式名称ではありません。 2022年11週

※神奈川県&県域(横浜市・川崎市・相模原市を除く)のデータです。(03月14日~03月20日)

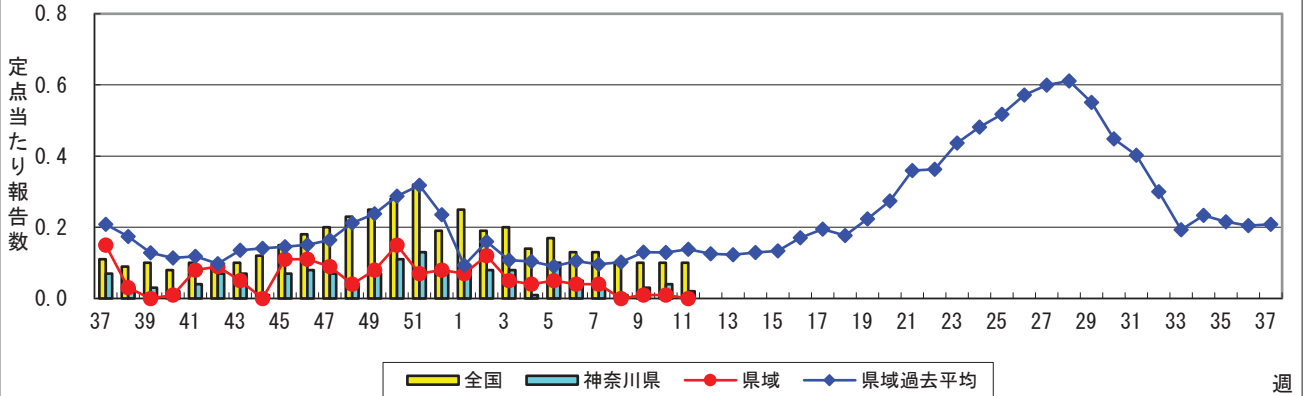
インフルエンザ(高病原性鳥インフルエンザを除く)



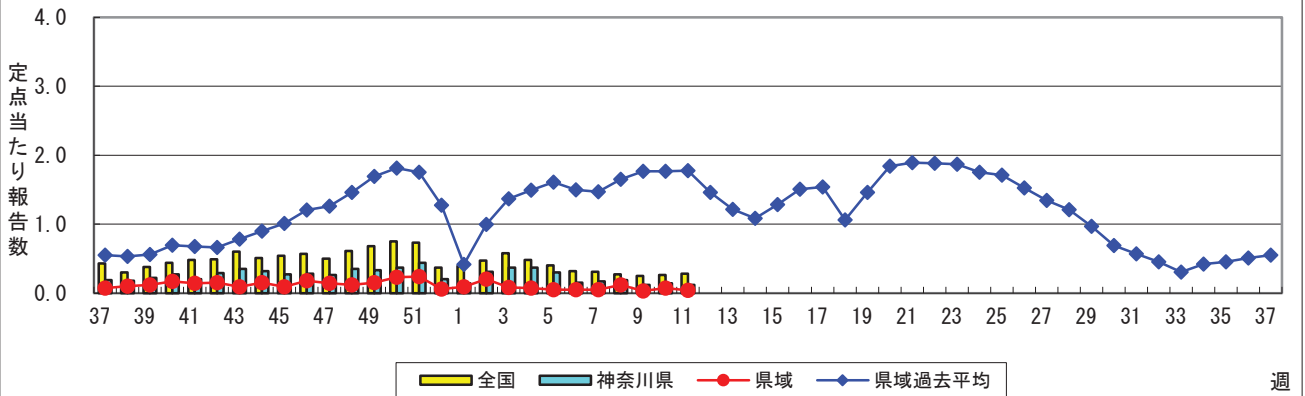
RSウイルス感染症



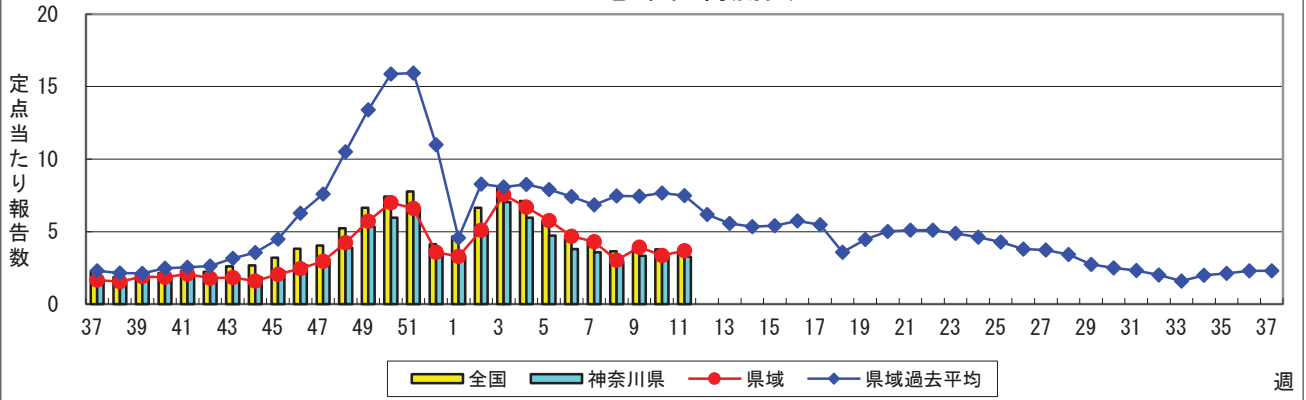
咽頭結膜熱(プール熱)



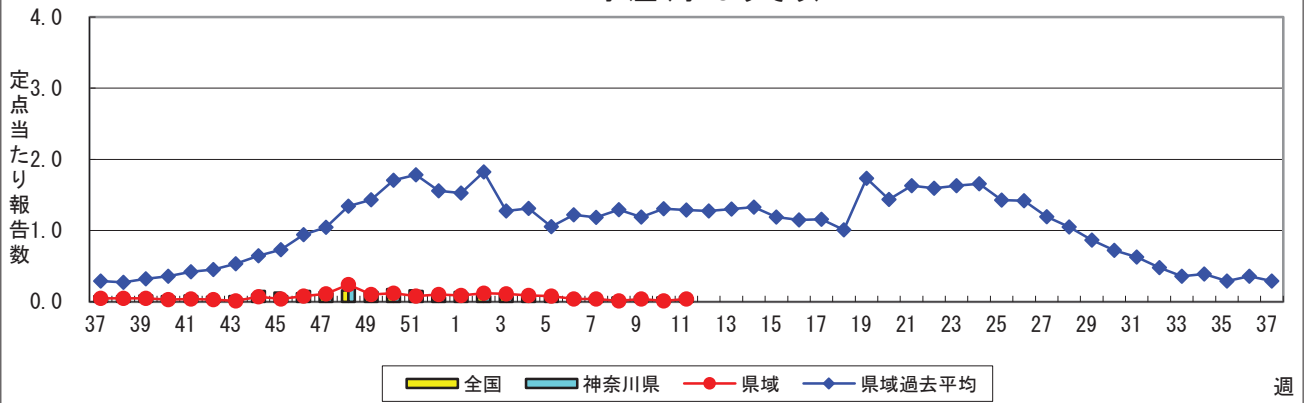
A群溶血性レンサ球菌咽頭炎



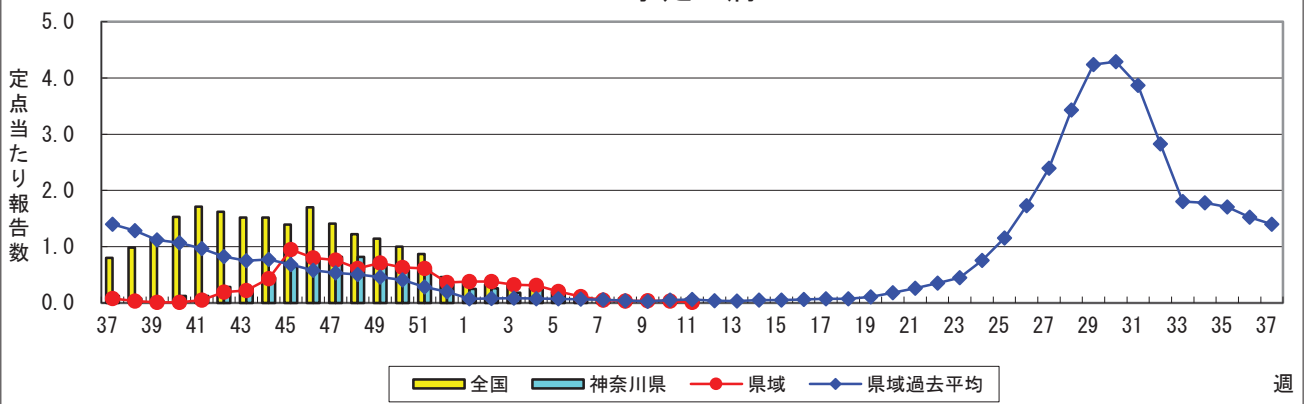
感染性胃腸炎



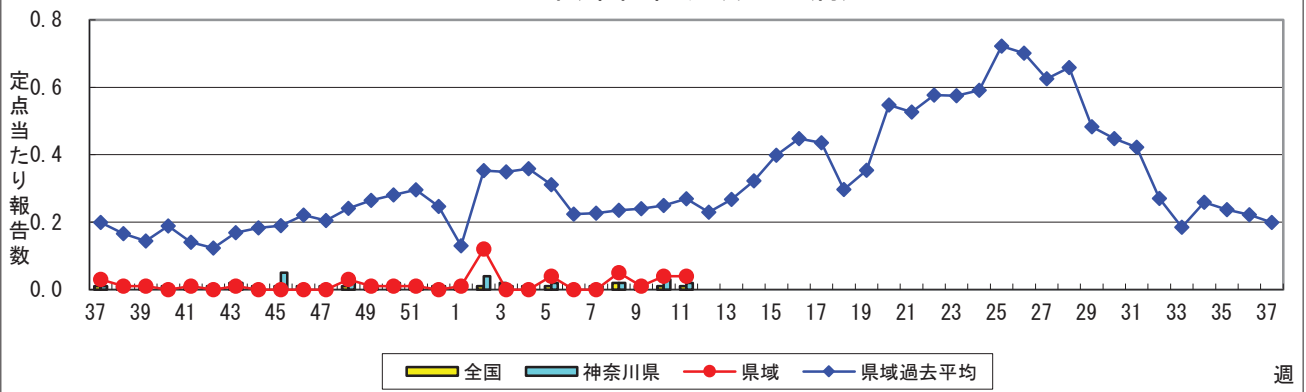
水痘(水ぼうそう)



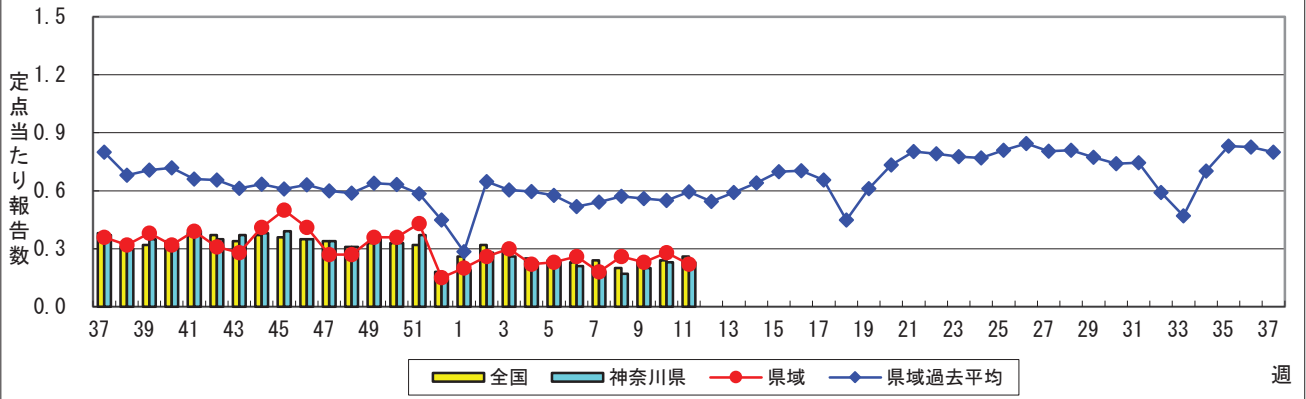
手足口病



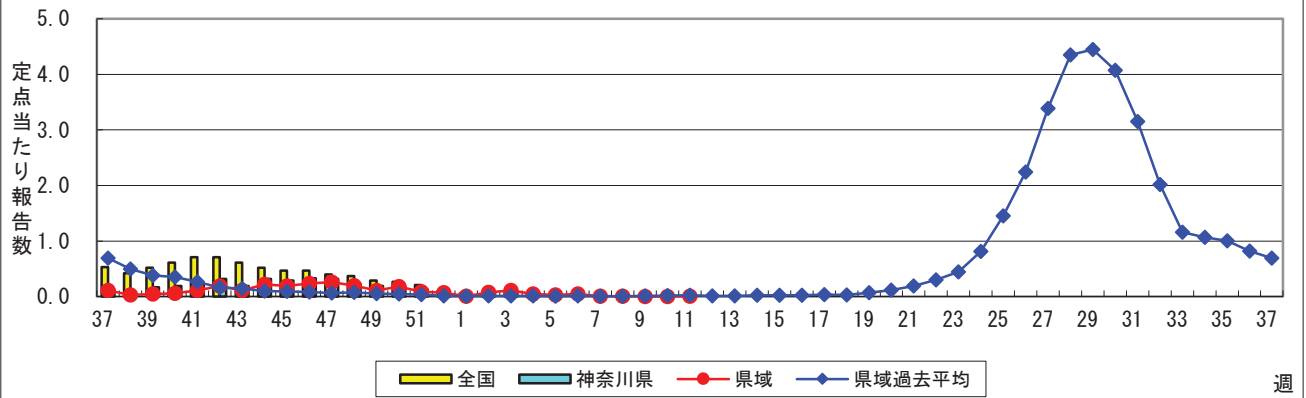
伝染性紅斑(リンゴ病)



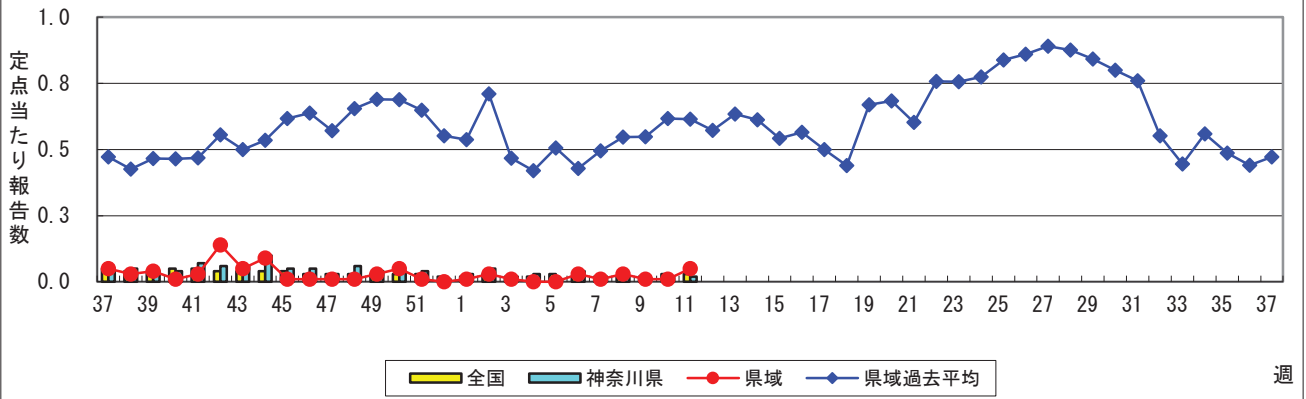
突発性発しん



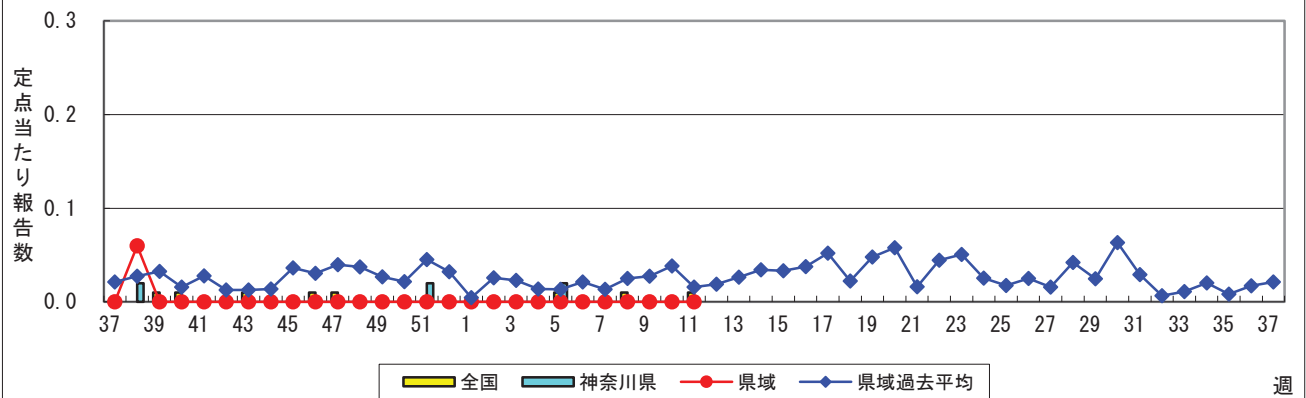
ヘルパンギーナ



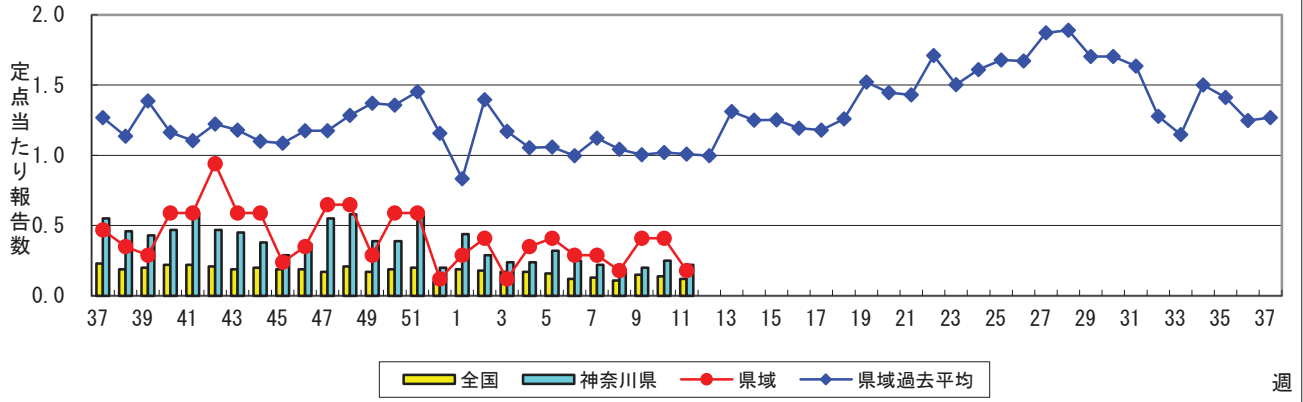
流行性耳下腺炎(おたふくかぜ)



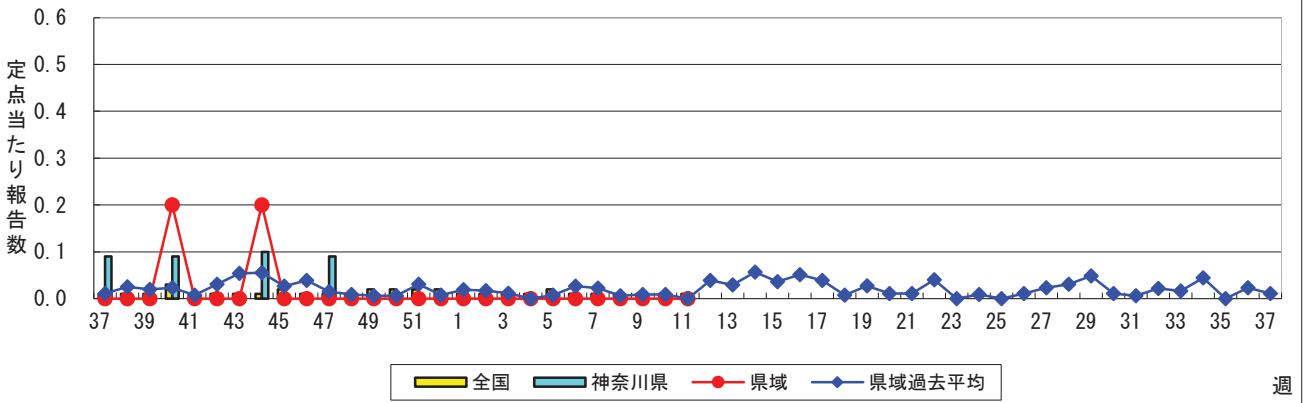
急性出血性結膜炎



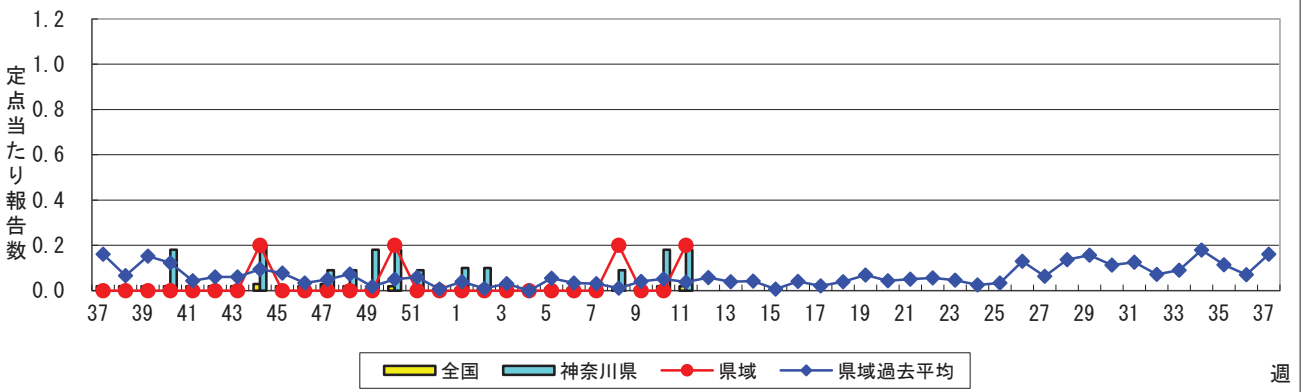
流行性角結膜炎



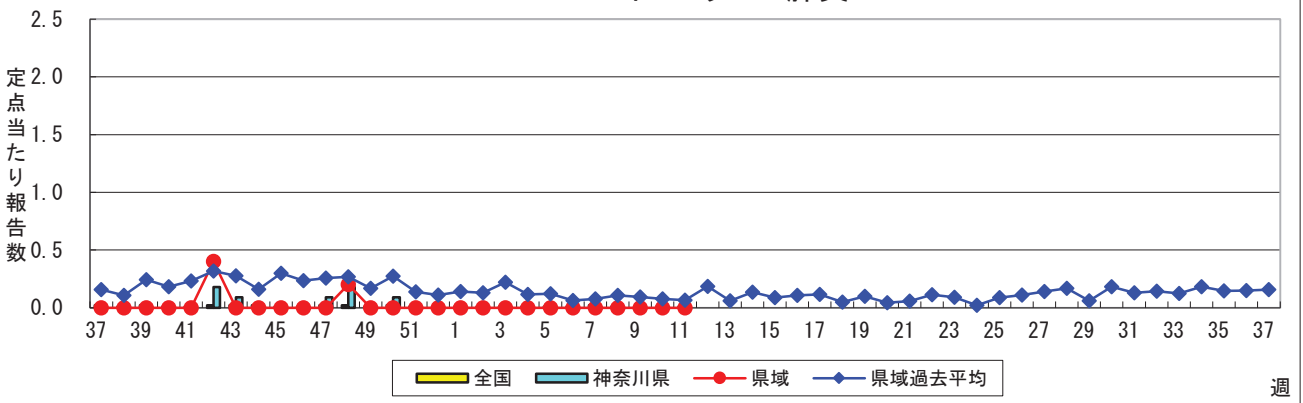
細菌性髄膜炎



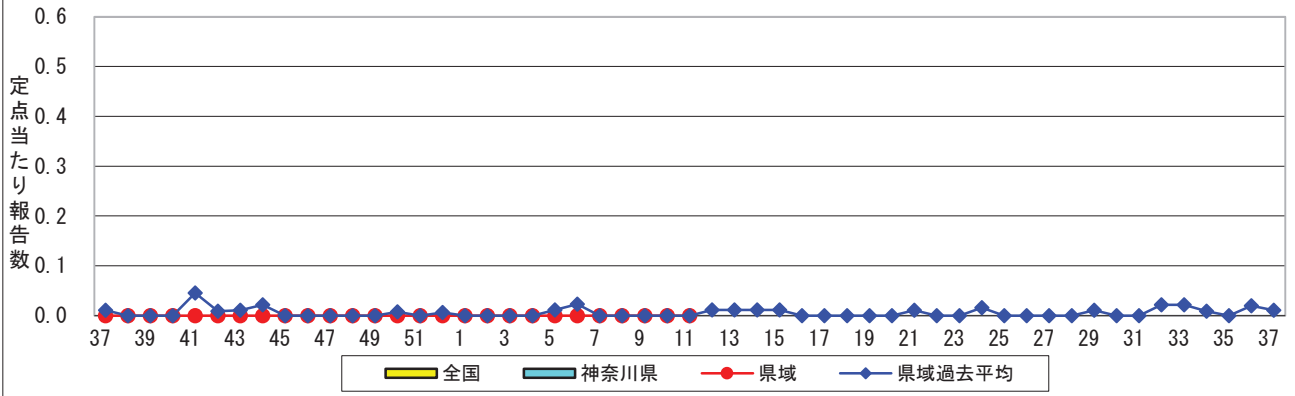
無菌性髄膜炎



マイコプラズマ肺炎



クラミジア肺炎(オウム病を除く)



感染性胃腸炎(ロタウイルス)

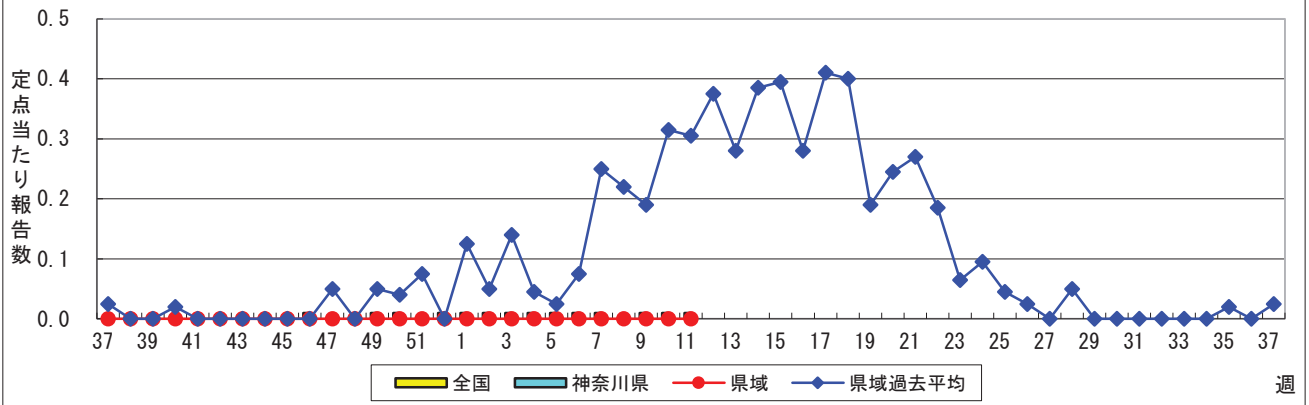


表1 報告数・定点当たり報告数 疾病、政令市・保健所別 (その1)

2022年11週(03月14日~03月20日)

神奈川県	インフルエンザ (高病原性鳥インフルエンザを 除く)		RSウイルス感染症		咽頭結膜熱		A群溶血性レンサ球菌 咽頭炎		感染性胃腸炎	
	報告数	定点当たり	報告数	定点当たり	報告数	定点当たり	報告数	定点当たり	報告数	定点当たり
全県	1	0.00	-	-	4	0.02	25	0.12	700	3.27
横浜市	-	-	-	-	2	0.03	5	0.06	210	2.63
川崎市	-	-	-	-	2	0.05	6	0.16	137	3.70
相模原市	1	0.03	-	-	-	-	11	0.48	79	3.43
県域 (横浜市、川崎市、相模原市を除く)	-	-	-	-	-	-	3	0.04	274	3.70
横須賀市	-	-	-	-	-	-	-	-	44	4.89
藤沢市	-	-	-	-	-	-	-	-	31	3.10
茅ヶ崎市	-	-	-	-	-	-	-	-	41	5.86
平塚	-	-	-	-	-	-	1	0.14	28	4.00
平塚 秦野センター	-	-	-	-	-	-	1	0.17	32	5.33
鎌倉	-	-	-	-	-	-	-	-	9	1.50
鎌倉 三崎センター	-	-	-	-	-	-	1	0.50	4	2.00
小田原	-	-	-	-	-	-	-	-	36	6.00
小田原 足柄上センター	-	-	-	-	-	-	-	-	-	-
厚木	-	-	-	-	-	-	-	-	35	3.18
厚木 大和センター	-	-	-	-	-	-	-	-	14	2.00

神奈川県	水痘		手足口病		伝染性紅斑		突発性発しん	
	報告数	定点当たり	報告数	定点当たり	報告数	定点当たり	報告数	定点当たり
全県	10	0.05	5	0.02	5	0.02	49	0.23
横浜市	6	0.08	3	0.04	2	0.03	18	0.23
川崎市	-	-	1	0.03	-	-	12	0.32
相模原市	1	0.04	-	-	-	-	3	0.13
県域 (横浜市、川崎市、相模原市を除く)	3	0.04	1	0.01	3	0.04	16	0.22
横須賀市	-	-	-	-	-	-	2	0.22
藤沢市	1	0.10	-	-	-	-	5	0.50
茅ヶ崎市	-	-	-	-	1	0.14	-	-
平塚	-	-	-	-	1	0.14	3	0.43
平塚 秦野センター	-	-	1	0.17	-	-	1	0.17
鎌倉	-	-	-	-	-	-	-	-
鎌倉 三崎センター	-	-	-	-	-	-	-	-
小田原	1	0.17	-	-	-	-	1	0.17
小田原 足柄上センター	-	-	-	-	-	-	-	-
厚木	-	-	-	-	-	-	3	0.27
厚木 大和センター	1	0.14	-	-	1	0.14	1	0.14

神奈川県	ヘルパンギーナ		流行性耳下腺炎		急性出血性結膜炎		流行性角結膜炎		細菌性髄膜炎	
	報告数	定点当たり	報告数	定点当たり	報告数	定点当たり	報告数	定点当たり	報告数	定点当たり
全県	1	0.00	5	0.02	-	-	11	0.22	-	-
横浜市	-	-	1	0.01	-	-	5	0.26	-	-
川崎市	-	-	-	-	-	-	1	0.11	-	-
相模原市	-	-	-	-	-	-	2	0.50	-	-
県域 (横浜市、川崎市、相模原市を除く)	1	0.01	4	0.05	-	-	3	0.18	-	-
横須賀市	-	-	-	-	-	-	1	0.50	-	-
藤沢市	-	-	-	-	-	-	-	-	-	-
茅ヶ崎市	-	-	1	0.14	-	-	-	-
平塚	-	-	-	-	-	-	-	-	-	-
平塚 秦野センター	1	0.17	2	0.33	-	-	-	-
鎌倉	-	-	-	-	-	-	-	-
鎌倉 三崎センター	-	-	-	-
小田原	-	-	-	-	-	-	-	-
小田原 足柄上センター	-	-	-	-	-	-
厚木	-	-	-	-	-	-	2	0.67	-	-
厚木 大和センター	-	-	1	0.14	-	-	-	-

表2 報告数・定点当たり報告数、疾病・年齢階級別
(全県及び横浜市・川崎市・相模原市を除く県域) (その1)

2022年11週(03月14日～03月20日)

*表2は、各保健福祉事務所からの最新の報告をもとに作成しているため、国の還元データである表1および表3の数値と一致しないことがあります。

インフルエンザ定点	項目	合計	～5か月	～11か月	1歳	2	3	4	5	6	7	8
インフルエンザ (高病原性鳥インフル エンザを除く)	全国	報告数	17	-	-	-	-	1	-	2	-	1
		定点当たり	0.00	-	-	-	-	0.00	-	0.00	-	0.00
	全県	報告数	1	-	-	-	-	-	-	-	-	1
		定点当たり	0.00	-	-	-	-	-	-	-	-	0.00
	県域	報告数	-	-	-	-	-	-	-	-	-	-
		定点当たり	-	-	-	-	-	-	-	-	-	-

小児科定点	項目	合計	～5か月	～11か月	1歳	2	3	4	5	6	7	8
RSウイルス 感染症	全国	報告数	565	48	70	169	152	71	27	12	9	3
		定点当たり	0.18	0.02	0.02	0.05	0.05	0.02	0.01	0.00	0.00	0.00
	全県	報告数	-	-	-	-	-	-	-	-	-	-
		定点当たり	-	-	-	-	-	-	-	-	-	-
	県域	報告数	-	-	-	-	-	-	-	-	-	-
		定点当たり	-	-	-	-	-	-	-	-	-	-
咽頭結膜熱	全国	報告数	298	3	22	119	61	37	18	10	9	4
		定点当たり	0.10	0.00	0.01	0.04	0.02	0.01	0.01	0.00	0.00	0.00
	全県	報告数	4	-	-	1	1	2	-	-	-	-
		定点当たり	0.02	-	-	0.00	0.00	0.01	-	-	-	-
	県域	報告数	-	-	-	-	-	-	-	-	-	-
		定点当たり	-	-	-	-	-	-	-	-	-	-
A群溶血性 レンサ球菌 咽頭炎	全国	報告数	856	3	5	65	97	102	93	111	84	48
		定点当たり	0.28	0.00	0.00	0.02	0.03	0.03	0.03	0.04	0.03	0.02
	全県	報告数	25	-	-	3	1	3	4	4	2	1
		定点当たり	0.12	-	-	0.01	0.00	0.01	0.02	0.02	0.01	0.00
	県域	報告数	3	-	-	-	-	1	1	-	-	-
		定点当たり	0.04	-	-	-	-	0.01	0.01	-	-	-
感染性胃腸炎	全国	報告数	11,038	72	501	1,683	1,790	1,424	1,166	938	655	467
		定点当たり	3.55	0.02	0.16	0.54	0.58	0.46	0.38	0.30	0.21	0.15
	全県	報告数	700	3	25	117	138	102	60	51	27	38
		定点当たり	3.27	0.01	0.12	0.55	0.64	0.48	0.28	0.24	0.13	0.18
	県域	報告数	274	1	15	46	53	39	27	21	10	17
		定点当たり	3.70	0.01	0.20	0.62	0.72	0.53	0.36	0.28	0.14	0.23
水痘	全国	報告数	207	4	7	23	8	20	17	15	18	21
		定点当たり	0.07	0.00	0.00	0.01	0.00	0.01	0.01	0.00	0.01	0.01
	全県	報告数	10	1	-	1	-	-	2	-	2	1
		定点当たり	0.05	0.00	-	0.00	-	-	0.01	-	0.01	0.00
	県域	報告数	3	-	-	-	-	-	-	-	1	-
		定点当たり	0.04	-	-	-	-	-	-	-	0.01	-

インフルエンザ定点	項目	9	10-14	15-19	20-29	30-39	40-49	50-59	60-69	70-79	80歳以上
インフルエンザ (高病原性鳥インフル エンザを除く)	全国	報告数	-	3	-	-	1	2	3	2	2
		定点当たり	-	0.00	-	-	0.00	0.00	0.00	0.00	0.00
	全県	報告数	-	-	-	-	-	-	-	-	-
		定点当たり	-	-	-	-	-	-	-	-	-
	県域	報告数	-	-	-	-	-	-	-	-	-
		定点当たり	-	-	-	-	-	-	-	-	-

小児科定点	項目	9	10-14	15-19	20歳以上	
RSウイルス 感染症	全国	報告数	3	-	-	1
		定点当たり	0.00	-	-	0.00
	全県	報告数	-	-	-	-
		定点当たり	-	-	-	-
	県域	報告数	-	-	-	-
		定点当たり	-	-	-	-
咽頭結膜熱	全国	報告数	3	3	-	5
		定点当たり	0.00	0.00	-	0.00
	全県	報告数	-	-	-	-
		定点当たり	-	-	-	-
	県域	報告数	-	-	-	-
		定点当たり	-	-	-	-
A群溶血性 レンサ球菌 咽頭炎	全国	報告数	48	111	10	37
		定点当たり	0.02	0.04	0.00	0.01
	全県	報告数	1	3	-	-
		定点当たり	0.00	0.01	-	-
	県域	報告数	-	-	-	-
		定点当たり	-	-	-	-
感染性胃腸炎	全国	報告数	309	779	167	705
		定点当たり	0.10	0.25	0.05	0.23
	全県	報告数	22	38	10	47
		定点当たり	0.10	0.18	0.05	0.22
	県域	報告数	6	17	2	14
		定点当たり	0.08	0.23	0.03	0.19
水痘	全国	報告数	10	37	3	5
		定点当たり	0.00	0.01	0.00	0.00
	全県	報告数	-	2	-	-
		定点当たり	-	0.01	-	-
	県域	報告数	-	1	-	-
		定点当たり	-	0.01	-	-

表2 報告数・定点当たり報告数、疾病・年齢階級別
(全県及び横浜市・川崎市・相模原市を除く県域) (その2)

2022年11週(03月14日~03月20日)

*表2は、各保健福祉事務所からの最新の報告をもとに作成しているため、国の選元データである表1および表3の数値と一致しないことがあります。

小児科定点		項目	合計	~5か月	~11か月	1歳
手足口病	全国	報告数	209	5	13	76
		定点当たり	0.07	0.00	0.00	0.02
	全県	報告数	5	-	-	2
		定点当たり	0.02	-	-	0.01
	県域	報告数	1	-	-	1
		定点当たり	0.01	-	-	0.01
伝染性紅斑	全国	報告数	43	-	4	10
		定点当たり	0.01	-	0.00	0.00
	全県	報告数	5	-	1	1
		定点当たり	0.02	-	0.00	0.00
	県域	報告数	3	-	-	1
		定点当たり	0.04	-	-	0.01
突発性発しん	全国	報告数	820	10	252	438
		定点当たり	0.26	0.00	0.08	0.14
	全県	報告数	49	1	11	25
		定点当たり	0.23	0.00	0.05	0.12
	県域	報告数	16	-	4	6
		定点当たり	0.22	-	0.05	0.08
ヘルパンギーナ	全国	報告数	41	1	5	7
		定点当たり	0.01	0.00	0.00	0.00
	全県	報告数	1	-	-	-
		定点当たり	0.00	-	-	-
	県域	報告数	1	-	-	-
		定点当たり	0.01	-	-	-
流行性耳下腺炎	全国	報告数	87	-	-	3
		定点当たり	0.03	-	-	0.00
	全県	報告数	5	-	-	-
		定点当たり	0.02	-	-	-
	県域	報告数	4	-	-	-
		定点当たり	0.05	-	-	-

小児科定点		項目	2	3	4	5	6	7	8	9	10-14	15-19	20歳以上	
手足口病	全国	報告数	69	28	6	3	3	1	-	1	3	-	1	
		定点当たり	0.02	0.01	0.00	0.00	0.00	0.00	-	0.00	0.00	-	0.00	
	全県	報告数	2	1	-	-	-	-	-	-	-	-	-	-
		定点当たり	0.01	0.00	-	-	-	-	-	-	-	-	-	-
	県域	報告数	-	-	-	-	-	-	-	-	-	-	-	-
		定点当たり	-	-	-	-	-	-	-	-	-	-	-	-
伝染性紅斑	全国	報告数	5	4	3	4	3	4	4	1	1	-	-	
		定点当たり	0.00	0.00	0.00	0.00	0.00	0.00	0.00	0.00	0.00	0.00	-	-
	全県	報告数	-	-	1	1	1	-	-	-	-	-	-	-
		定点当たり	-	-	0.00	0.00	0.00	-	-	-	-	-	-	-
	県域	報告数	-	-	1	1	-	-	-	-	-	-	-	-
		定点当たり	-	-	0.01	0.01	-	-	-	-	-	-	-	-
突発性発しん	全国	報告数	84	25	9	2	-	-	-	-	-	-	-	
		定点当たり	0.03	0.01	0.00	0.00	-	-	-	-	-	-	-	-
	全県	報告数	9	2	1	-	-	-	-	-	-	-	-	-
		定点当たり	0.04	0.01	0.00	-	-	-	-	-	-	-	-	-
	県域	報告数	5	1	-	-	-	-	-	-	-	-	-	-
		定点当たり	0.07	0.01	-	-	-	-	-	-	-	-	-	-
ヘルパンギーナ	全国	報告数	9	5	1	4	2	2	-	-	2	-	3	
		定点当たり	0.00	0.00	0.00	0.00	0.00	0.00	-	-	0.00	-	0.00	
	全県	報告数	1	-	-	-	-	-	-	-	-	-	-	-
		定点当たり	0.00	-	-	-	-	-	-	-	-	-	-	-
	県域	報告数	1	-	-	-	-	-	-	-	-	-	-	-
		定点当たり	0.01	-	-	-	-	-	-	-	-	-	-	-
流行性耳下腺炎	全国	報告数	5	4	13	9	12	12	9	8	10	1	1	
		定点当たり	0.00	0.00	0.00	0.00	0.00	0.00	0.00	0.00	0.00	0.00	0.00	
	全県	報告数	-	2	1	-	-	-	-	-	2	-	-	
		定点当たり	-	0.01	0.00	-	-	-	-	-	0.01	-	-	
	県域	報告数	-	1	1	-	-	-	-	-	2	-	-	
		定点当たり	-	0.01	0.01	-	-	-	-	-	0.03	-	-	

表2 報告数・定点当たり報告数、疾病・年齢階級別
(全県及び横浜市・川崎市・相模原市を除く県域) (その3)

2022年11週(03月14日~03月20日)

*表2は、各保健福祉事務所からの最新の報告をもとに作成しているため、国の還元データである表1および表3の数値と一致しないことがあります。

眼科定点		項目	合計	~5か月	~11か月	1歳	2	3	4	5	6	7	8
急性出血性結膜炎	全国	報告数	4	-	-	-	-	-	-	-	-	-	-
		定点当たり	0.01	-	-	-	-	-	-	-	-	-	-
	全県	報告数	-	-	-	-	-	-	-	-	-	-	-
		定点当たり	-	-	-	-	-	-	-	-	-	-	-
	県域	報告数	-	-	-	-	-	-	-	-	-	-	-
		定点当たり	-	-	-	-	-	-	-	-	-	-	-
流行性角結膜炎	全国	報告数	81	-	-	-	2	1	1	-	-	-	-
		定点当たり	0.12	-	-	-	0.00	0.00	0.00	-	-	-	-
	全県	報告数	11	-	-	-	-	-	-	-	-	-	-
		定点当たり	0.22	-	-	-	-	-	-	-	-	-	-
	県域	報告数	3	-	-	-	-	-	-	-	-	-	-
		定点当たり	0.18	-	-	-	-	-	-	-	-	-	-

基幹定点(週報)		項目	合計	0歳	1-4	5-9	10-14	15-19	20-24	25-29	30-34	35-39	40-44
細菌性髄膜炎	全国	報告数	5	-	-	-	-	-	-	-	-	-	-
		定点当たり	0.01	-	-	-	-	-	-	-	-	-	-
	全県	報告数	-	-	-	-	-	-	-	-	-	-	-
		定点当たり	-	-	-	-	-	-	-	-	-	-	-
	県域	報告数	-	-	-	-	-	-	-	-	-	-	-
		定点当たり	-	-	-	-	-	-	-	-	-	-	-
無菌性髄膜炎	全国	報告数	9	-	1	1	1	-	1	1	-	-	-
		定点当たり	0.02	-	0.00	0.00	0.00	-	0.00	0.00	-	-	-
	全県	報告数	2	-	-	-	-	-	1	1	-	-	-
		定点当たり	0.18	-	-	-	-	-	0.09	0.09	-	-	-
	県域	報告数	1	-	-	-	-	-	1	-	-	-	-
		定点当たり	0.20	-	-	-	-	-	0.20	-	-	-	-
マイコプラズマ肺炎	全国	報告数	5	-	-	-	-	1	-	1	1	-	-
		定点当たり	0.01	-	-	-	-	0.00	-	0.00	0.00	-	-
	全県	報告数	-	-	-	-	-	-	-	-	-	-	-
		定点当たり	-	-	-	-	-	-	-	-	-	-	-
	県域	報告数	-	-	-	-	-	-	-	-	-	-	-
		定点当たり	-	-	-	-	-	-	-	-	-	-	-
クラミジア肺炎(オウム病を除く)	全国	報告数	-	-	-	-	-	-	-	-	-	-	-
		定点当たり	-	-	-	-	-	-	-	-	-	-	-
	全県	報告数	-	-	-	-	-	-	-	-	-	-	-
		定点当たり	-	-	-	-	-	-	-	-	-	-	-
	県域	報告数	-	-	-	-	-	-	-	-	-	-	-
		定点当たり	-	-	-	-	-	-	-	-	-	-	-
感染性胃腸炎(ロタウイルス)	全国	報告数	4	2	1	-	-	-	-	-	-	-	-
		定点当たり	0.01	0.00	0.00	-	-	-	-	-	-	-	-
	全県	報告数	-	-	-	-	-	-	-	-	-	-	-
		定点当たり	-	-	-	-	-	-	-	-	-	-	-
	県域	報告数	-	-	-	-	-	-	-	-	-	-	-
		定点当たり	-	-	-	-	-	-	-	-	-	-	-

眼科定点		項目	9	10-14	15-19	20-29	30-39	40-49	50-59	60-69	70歳以上
急性出血性結膜炎	全国	報告数	-	-	-	2	1	-	-	-	1
		定点当たり	-	-	-	0.00	0.00	-	-	-	0.00
	全県	報告数	-	-	-	-	-	-	-	-	-
		定点当たり	-	-	-	-	-	-	-	-	-
	県域	報告数	-	-	-	-	-	-	-	-	-
		定点当たり	-	-	-	-	-	-	-	-	-
流行性角結膜炎	全国	報告数	1	1	4	11	13	10	16	6	15
		定点当たり	0.00	0.00	0.01	0.02	0.02	0.01	0.02	0.01	0.02
	全県	報告数	-	-	1	1	2	1	3	2	1
		定点当たり	-	-	0.02	0.02	0.04	0.02	0.06	0.04	0.02
	県域	報告数	-	-	-	-	-	1	2	-	-
		定点当たり	-	-	-	-	-	0.06	0.12	-	-

基幹定点(週報)		項目	45-49	50-54	55-59	60-64	65-69	70歳以上
細菌性髄膜炎	全国	報告数	-	-	-	-	-	5
		定点当たり	-	-	-	-	-	0.01
	全県	報告数	-	-	-	-	-	-
		定点当たり	-	-	-	-	-	-
	県域	報告数	-	-	-	-	-	-
		定点当たり	-	-	-	-	-	-
無菌性髄膜炎	全国	報告数	1	-	2	-	1	
		定点当たり	0.00	-	0.00	-	0.00	
	全県	報告数	-	-	-	-	-	
		定点当たり	-	-	-	-	-	
	県域	報告数	-	-	-	-	-	
		定点当たり	-	-	-	-	-	
マイコプラズマ肺炎	全国	報告数	-	-	-	1	1	
		定点当たり	-	-	-	0.00	0.00	
	全県	報告数	-	-	-	-	-	
		定点当たり	-	-	-	-	-	
	県域	報告数	-	-	-	-	-	
		定点当たり	-	-	-	-	-	
クラミジア肺炎(オウム病を除く)	全国	報告数	-	-	-	-	-	
		定点当たり	-	-	-	-	-	
	全県	報告数	-	-	-	-	-	
		定点当たり	-	-	-	-	-	
	県域	報告数	-	-	-	-	-	
		定点当たり	-	-	-	-	-	
感染性胃腸炎(ロタウイルス)	全国	報告数	-	-	-	-	1	
		定点当たり	-	-	-	-	0.00	
	全県	報告数	-	-	-	-	-	
		定点当たり	-	-	-	-	-	
	県域	報告数	-	-	-	-	-	
		定点当たり	-	-	-	-	-	

表3 5週前～今週の推移 (その1)
 (全県及び横浜市・川崎市・相模原市を除く県域)

2022年11週(03月14日～03月20日)

疾病名	項目		5週前	4週前	3週前	2週前	1週前	今週
			06週	07週	08週	09週	10週	11週
			(02月07日 ～02月13 日)	(02月14日 ～02月20 日)	(02月21日 ～02月27 日)	(02月28日 ～03月06 日)	(03月07日 ～03月13 日)	(03月14日 ～03月20 日)
インフルエンザ (高病原性鳥インフル ンザを除く)	全県	報告数	1	1	3	1	-	1
		定点当たり	0.00	0.00	0.01	0.00	-	0.00
	県域	報告数	1	-	-	-	-	-
		定点当たり	0.01	-	-	-	-	-
RSウイルス 感染症	全県	報告数	1	2	1	2	1	-
		定点当たり	0.00	0.01	0.00	0.01	0.00	-
	県域	報告数	-	-	-	-	-	-
		定点当たり	-	-	-	-	-	-
咽頭結膜熱	全県	報告数	10	6	3	6	9	4
		定点当たり	0.05	0.03	0.01	0.03	0.04	0.02
	県域	報告数	3	3	-	1	1	-
		定点当たり	0.04	0.04	-	0.01	0.01	-
A群溶血性 レンサ球菌 咽頭炎	全県	報告数	33	37	42	27	30	25
		定点当たり	0.15	0.17	0.19	0.12	0.14	0.12
	県域	報告数	4	4	9	2	5	3
		定点当たり	0.05	0.05	0.12	0.03	0.07	0.04
感染性胃腸炎	全県	報告数	837	768	636	724	719	700
		定点当たり	3.80	3.57	2.90	3.34	3.25	3.27
	県域	報告数	347	319	224	291	248	274
		定点当たり	4.69	4.31	3.03	3.93	3.35	3.70
水痘	全県	報告数	15	8	7	4	5	10
		定点当たり	0.07	0.04	0.03	0.02	0.02	0.05
	県域	報告数	3	3	1	3	1	3
		定点当たり	0.04	0.04	0.01	0.04	0.01	0.04
手足口病	全県	報告数	16	9	4	9	4	5
		定点当たり	0.07	0.04	0.02	0.04	0.02	0.02
	県域	報告数	8	4	2	3	2	1
		定点当たり	0.11	0.05	0.03	0.04	0.03	0.01
伝染性紅斑	全県	報告数	-	2	5	1	6	5
		定点当たり	-	0.01	0.02	0.00	0.03	0.02
	県域	報告数	-	-	4	1	3	3
		定点当たり	-	-	0.05	0.01	0.04	0.04
突発性発しん	全県	報告数	47	38	38	43	50	49
		定点当たり	0.21	0.18	0.17	0.20	0.23	0.23
	県域	報告数	19	13	19	17	21	16
		定点当たり	0.26	0.18	0.26	0.23	0.28	0.22

表3 5週前～今週の推移 (その2)
 (全県及び横浜市・川崎市・相模原市を除く県域)

2022年11週(03月14日～03月20日)

疾病名	項目		5週前	4週前	3週前	2週前	1週前	今週
			06週	07週	08週	09週	10週	11週
			(02月07日 ～02月13 日)	(02月14日 ～02月20 日)	(02月21日 ～02月27 日)	(02月28日 ～03月06 日)	(03月07日 ～03月13 日)	(03月14日 ～03月20 日)
ヘルパンギーナ	全県	報告数	6	3	1	-	-	1
		定点当たり	0.03	0.01	0.00	-	-	0.00
	県域	報告数	4	1	1	-	-	1
		定点当たり	0.05	0.01	0.01	-	-	0.01
流行性耳下腺炎	全県	報告数	8	5	4	1	4	5
		定点当たり	0.04	0.02	0.02	0.00	0.02	0.02
	県域	報告数	2	1	2	1	1	4
		定点当たり	0.03	0.01	0.03	0.01	0.01	0.05
急性出血性 結膜炎	全県	報告数	-	-	-	-	-	-
		定点当たり	-	-	-	-	-	-
	県域	報告数	-	-	-	-	-	-
		定点当たり	-	-	-	-	-	-
流行性角結膜炎	全県	報告数	13	11	9	10	13	11
		定点当たり	0.25	0.22	0.18	0.20	0.25	0.22
	県域	報告数	5	5	3	7	7	3
		定点当たり	0.29	0.29	0.18	0.41	0.41	0.18
細菌性髄膜炎	全県	報告数	-	-	-	-	-	-
		定点当たり	-	-	-	-	-	-
	県域	報告数	-	-	-	-	-	-
		定点当たり	-	-	-	-	-	-
無菌性髄膜炎	全県	報告数	-	-	1	-	2	2
		定点当たり	-	-	0.09	-	0.18	0.18
	県域	報告数	-	-	1	-	-	1
		定点当たり	-	-	0.20	-	-	0.20
マイコプラズマ 肺炎	全県	報告数	-	-	-	-	-	-
		定点当たり	-	-	-	-	-	-
	県域	報告数	-	-	-	-	-	-
		定点当たり	-	-	-	-	-	-
クラミジア肺炎 (オウム病を 除く)	全県	報告数	-	-	-	-	-	-
		定点当たり	-	-	-	-	-	-
	県域	報告数	-	-	-	-	-	-
		定点当たり	-	-	-	-	-	-
感染性胃腸炎 (ロタウイルス)	全県	報告数	-	-	-	-	-	-
		定点当たり	-	-	-	-	-	-
	県域	報告数	-	-	-	-	-	-
		定点当たり	-	-	-	-	-	-