



神奈川県感染症発生情報（7週報）

（2022年2月14日～2022年2月20日）

<https://www.pref.kanagawa.jp/sys/eiken>



今週の注目感染症

～アメーバ赤痢～

神奈川県では今週1件のアメーバ赤痢の報告がありました。アメーバ赤痢は赤痢アメーバという原虫が原因で引き起こされます。おもな症状は粘血便、下痢、しぶり腹、下腹部の痛みです。汚染された水や食品を介した経口感染や、性行為が主な感染経路です。予防としては衛生環境に注意すること、体を清潔に保ち性行為ではコンドームを使用することが重要です。

～新型コロナウイルス感染症～

2022年第7週の報告数は51,492例となり、前週55,405例とくらべて減少しています（※患者情報の変更により、前週と数字が異なる場合があります）。現在、神奈川県では特措法に基づくまん延防止等重点措置が実施されています。期間は2022年1月21日から2月13日までとなっていたのですが、感染拡大が続いているため3月6日まで延長されました。措置内容の詳細については県ホームページの『特措法に基づくまん延防止等重点措置に係る神奈川県実施方針』をご確認ください。感染拡大をくい止めるために、マスク着用、手洗い、三密の回避等の基本的感染予防の徹底をお願いします。

今週の全数把握対象疾患

（当該週の国による集計及び各保健福祉事務所からの報告をもとに期日を決めて集計しているため、集計数が前後することがあります。）

分類	対象疾患	内訳				神奈川県 (今週)	神奈川県 (2022年累計)
		県域	横浜市	川崎市	相模原市		
二類	結核	5	7	6	1	19	113
四類	E型肝炎			1		1	10
	レジオネラ症	2				2	14
五類	アメーバ赤痢	1				1	6
	カルバペネム耐性腸内細菌科細菌感染症	2	1			3	10
	クロイツフェルト・ヤコブ病	1				1	1
	劇症型溶血性レンサ球菌感染症	1	1			2	7
	梅毒	1	3	4		8	56

全数把握対象疾患情報

- 結核19例：年齢群は10歳未満1例、20歳代1例、40歳代2例、50歳代2例、60歳代3例、70歳代4例、80歳代5例、90歳以上1例、病型は肺結核5例、結核性胸膜炎3例、左頸部リンパ節結核1例、結核性関節炎1例、肺結核及びその他の結核3例、無症状病原体保有者6例
- E型肝炎1例：年齢群は60歳代、推定感染経路は経口感染、推定感染地域は神奈川県
- レジオネラ症2例：年齢群は70歳代1例、90歳以上1例、病型は肺炎型2例、推定感染経路は水系感染1例、不明1例、推定感染地域は神奈川県2例
- アメーバ赤痢1例：年齢群は50歳代、病型は腸管アメーバ症、感染経路は不明、感染地域は不明
- カルバペネム耐性腸内細菌科細菌感染症3例：年齢群は60歳代1例、80歳代2例、菌種は*Enterobacter cloacae* 2例、*Citrobacter freundii* 1例、推定感染経路は以前からの保菌2例、不明1例、推定感染地域は神奈川県3例
- クロイツフェルト・ヤコブ病1例：年齢群は90歳以上、病型は孤発性プリオン病（古典型クロイツフェルト・ヤコブ病）
- 劇症型溶血性レンサ球菌感染症2例：年齢群は50歳代1例、70歳代1例、血清群はA群1例、G群1例、推定感染経路は創傷感染1例、その他1例、推定感染地域は神奈川県2例
- 梅毒8例：年齢群は20歳代5例、30歳代1例、40歳代1例、50歳代1例、病型は早期顕症梅毒Ⅰ期3例、早期顕症梅毒Ⅱ期4例、無症状病原体保有者1例、推定感染経路は性的接触8例、推定感染地域は神奈川県2例、東京都1例、日本国内都道府県不明3例、不明2例

新型インフルエンザ等感染症

新型コロナウイルス感染症 51,492例

今週の定点把握対象疾患

- 今週は、定点当たり報告数が注意報・警報レベルを超える疾患はありませんでした。

神奈川県感染症情報センター

神奈川県衛生研究所 企画情報部 衛生情報課

TEL: 0467-83-4400 (代表)

FAX: 0467-89-5211 (企画情報部)

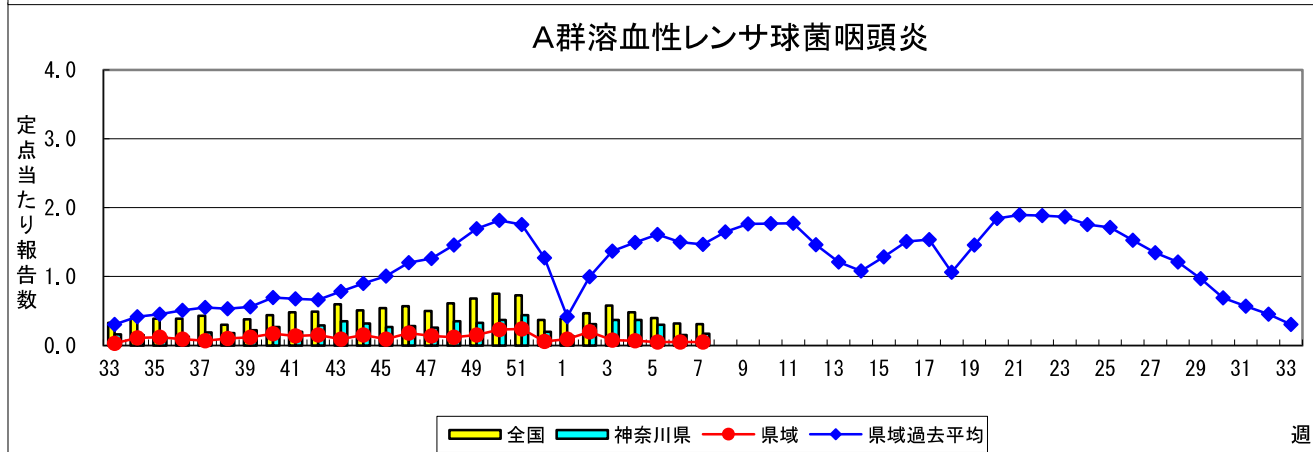
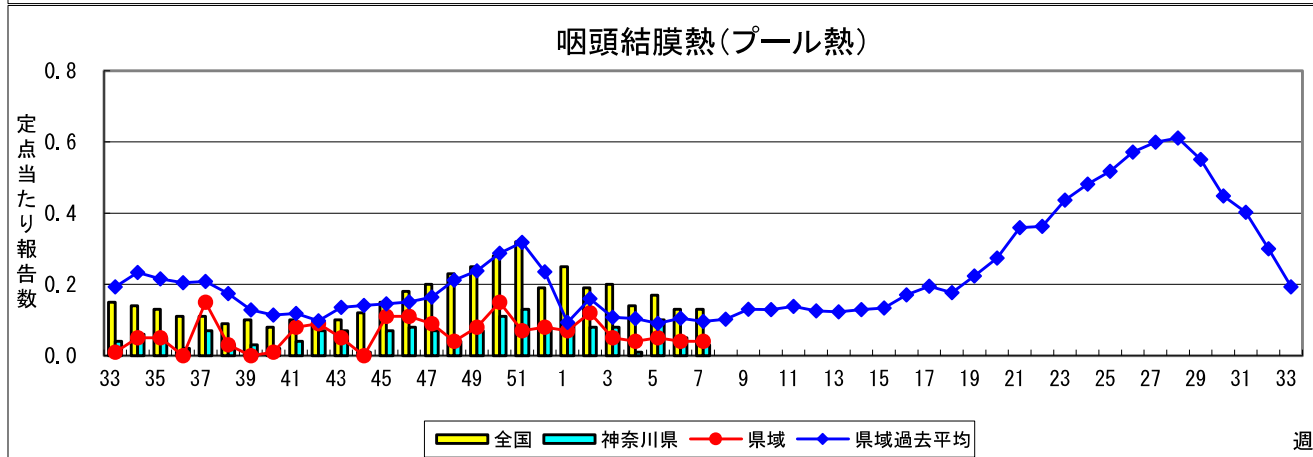
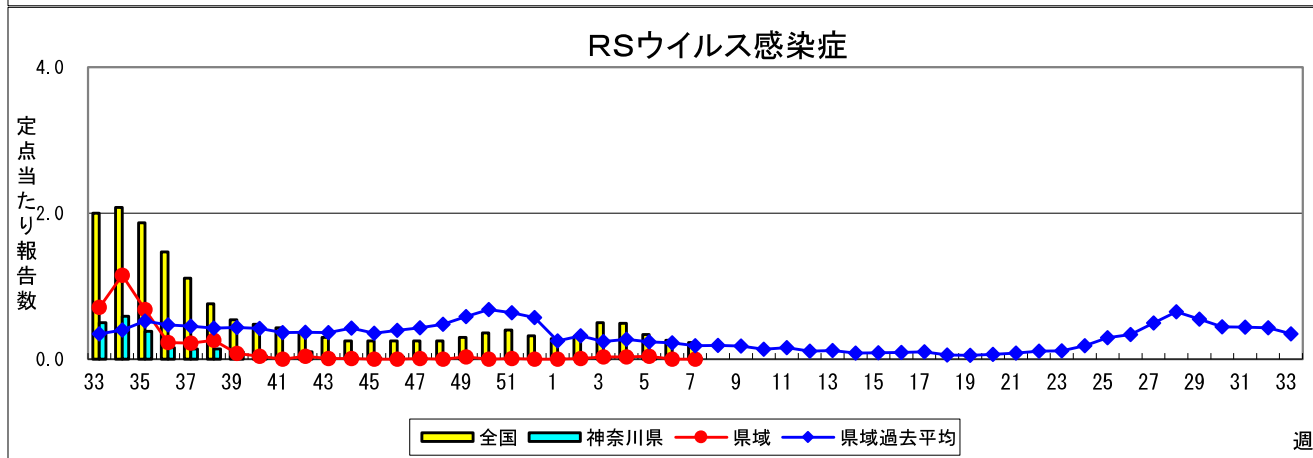
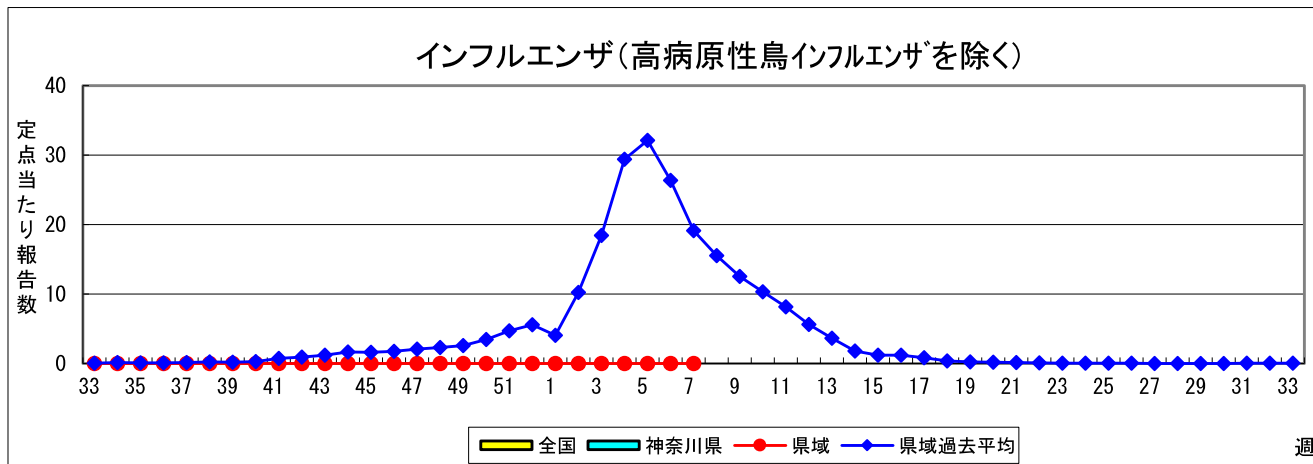
感染症発生動向調査事業は「感染症の予防及び感染症の患者に対する医療に関する法律」によって行われています。

*県域とは、神奈川県内の市町村のうち横浜市、川崎市、相模原市を除いた地域です

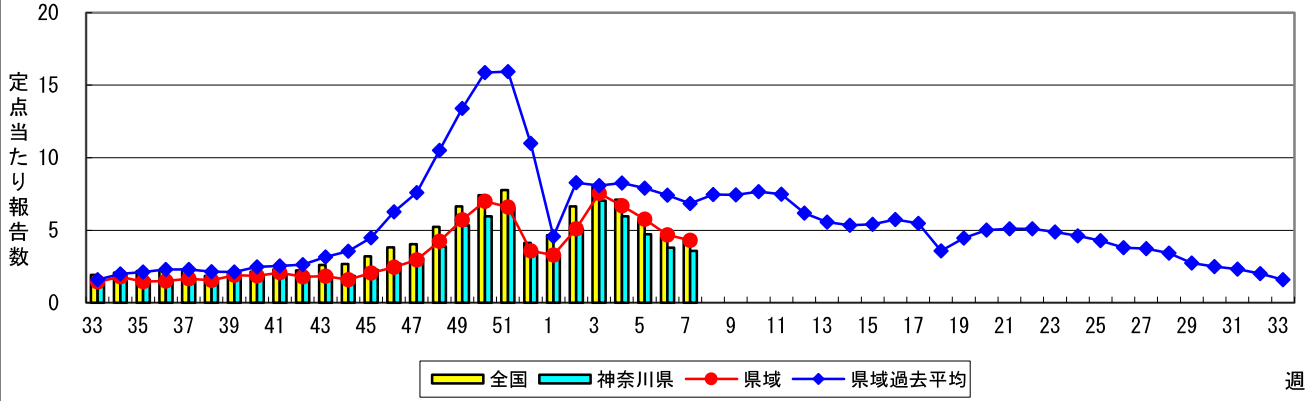
感染症発生動向調査: 週報対象疾患の時系列グラフ

※疾患名の括弧書きは、一般名称であり、正式名称ではありません。 2022年07週

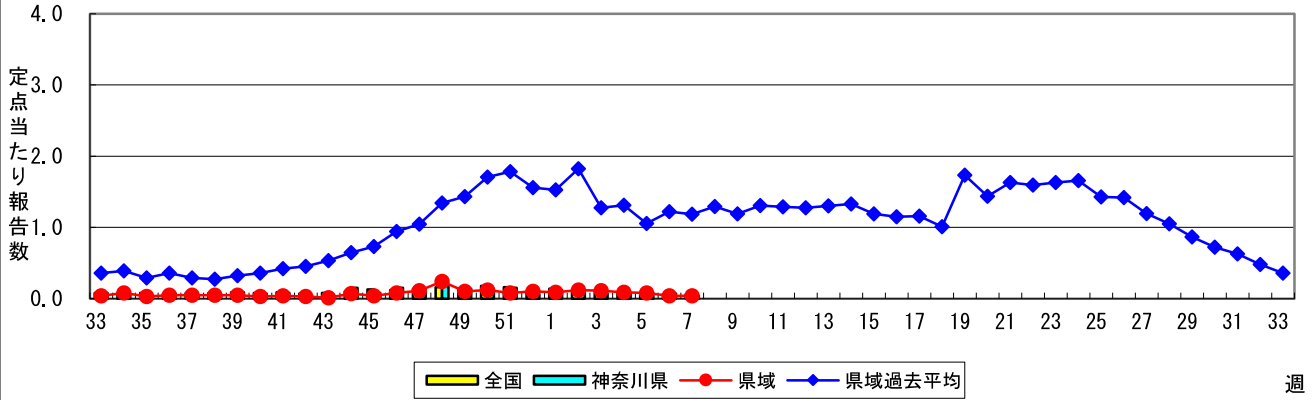
※神奈川県&県域(横浜市・川崎市・相模原市を除く)のデータです。 (02月14日~02月20日)



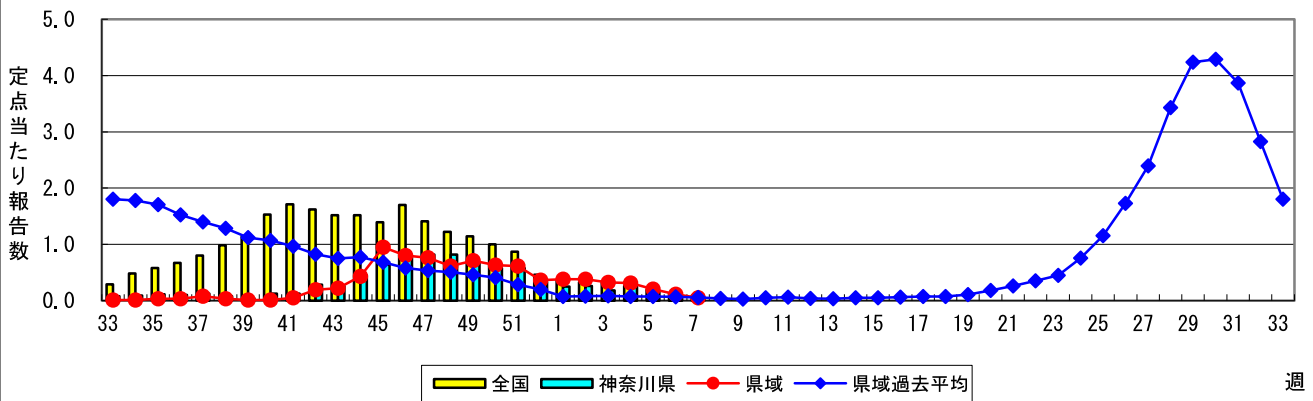
感染性胃腸炎



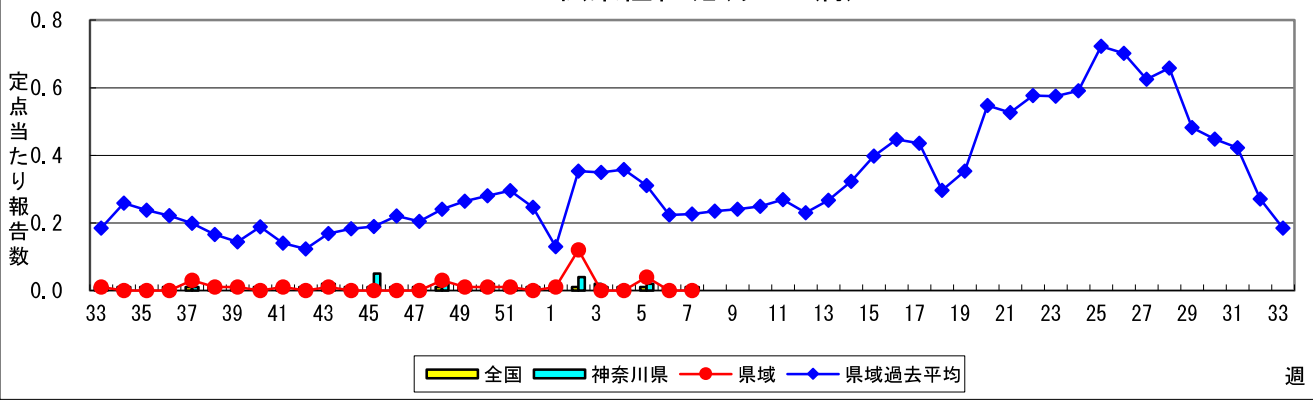
水痘(水ぼうそう)



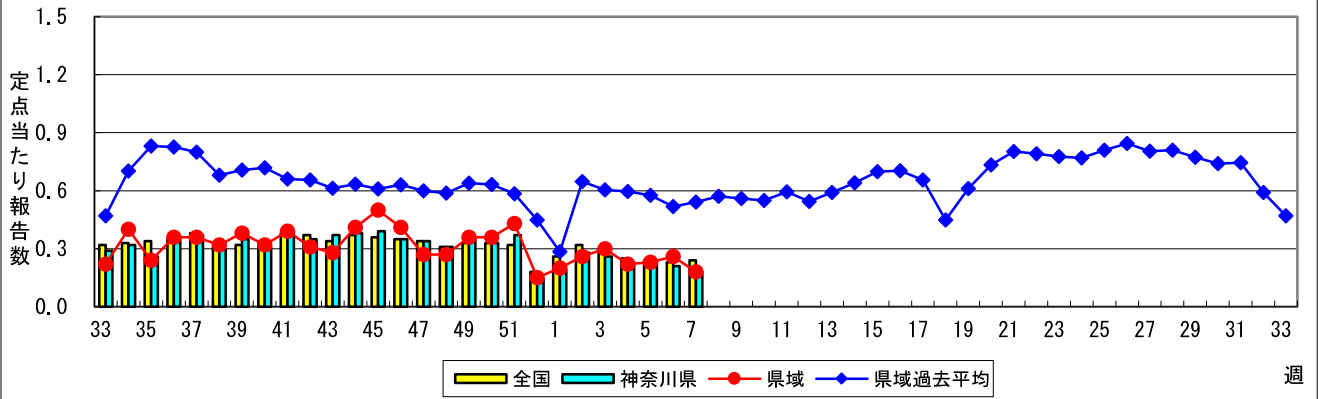
手足口病



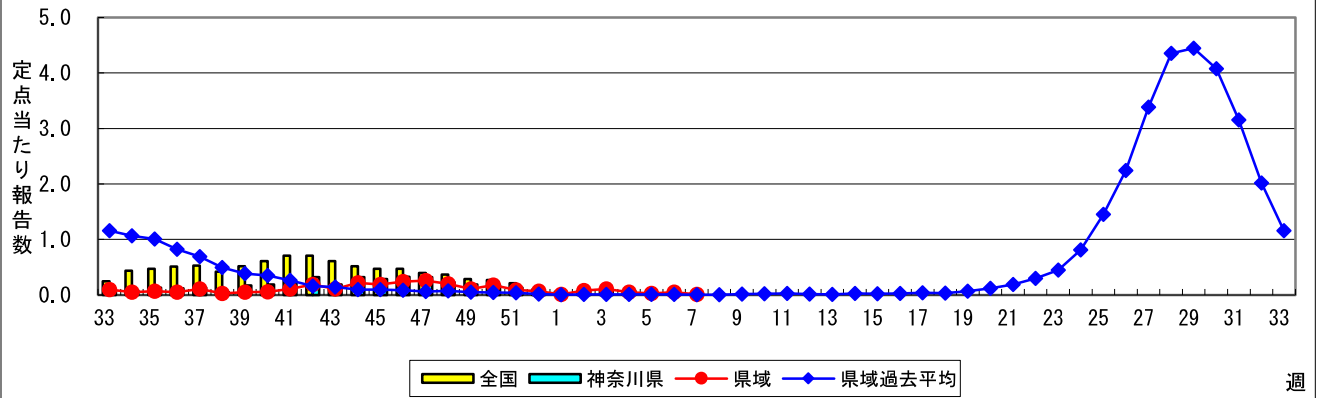
伝染性紅斑(リンゴ病)



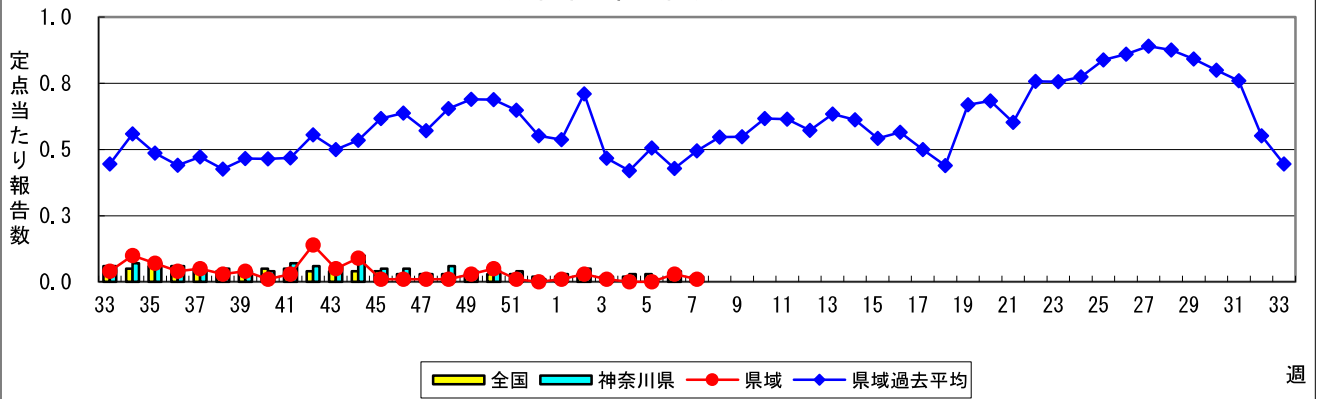
突発性発しん



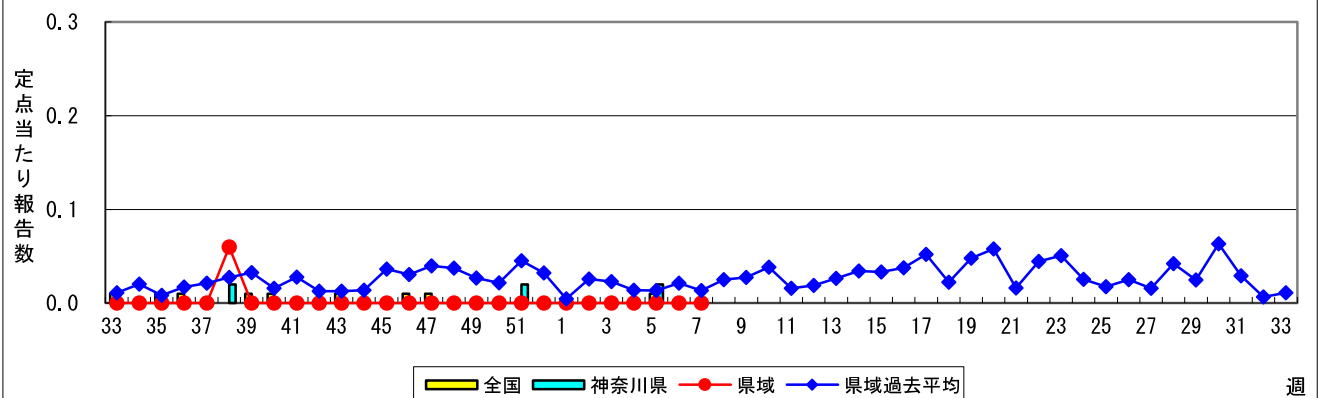
ヘルパンギーナ



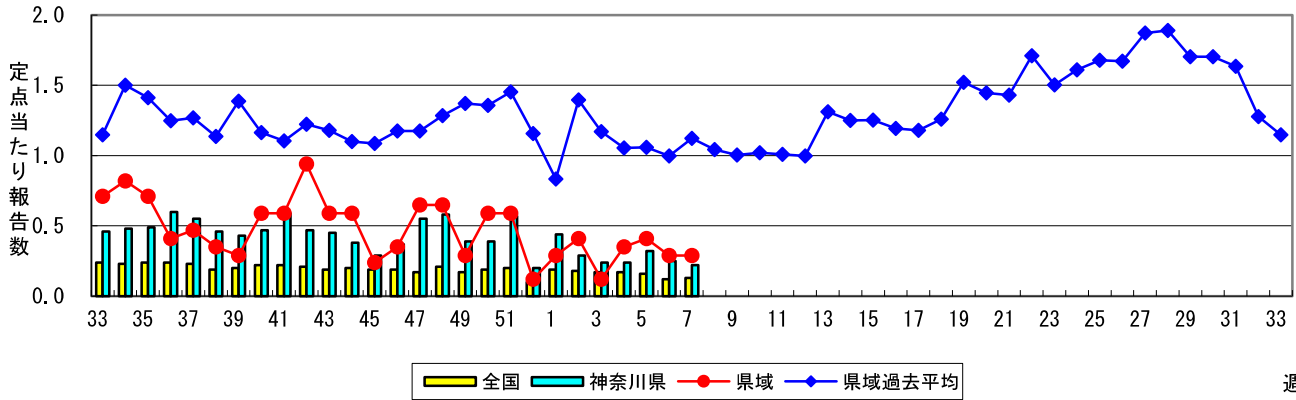
流行性耳下腺炎(おたふくかぜ)



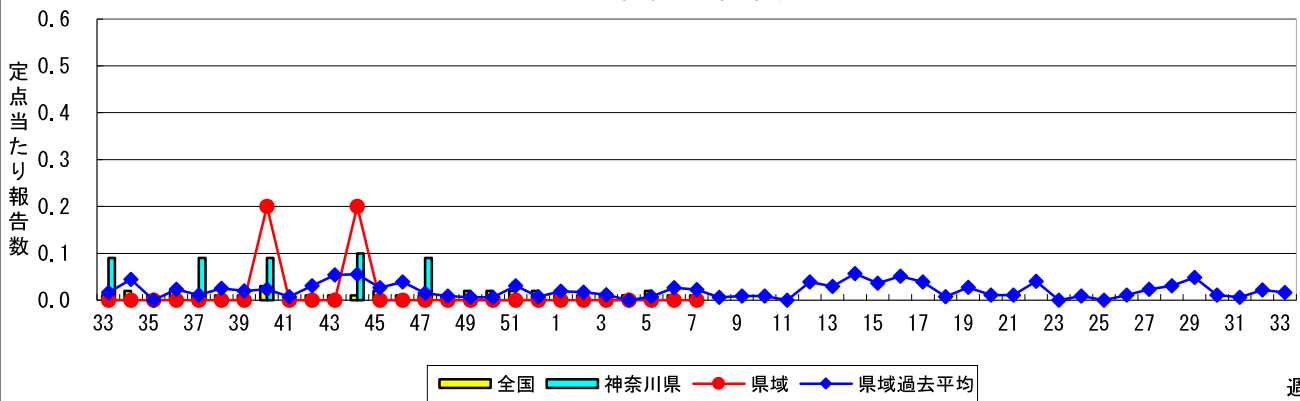
急性出血性結膜炎



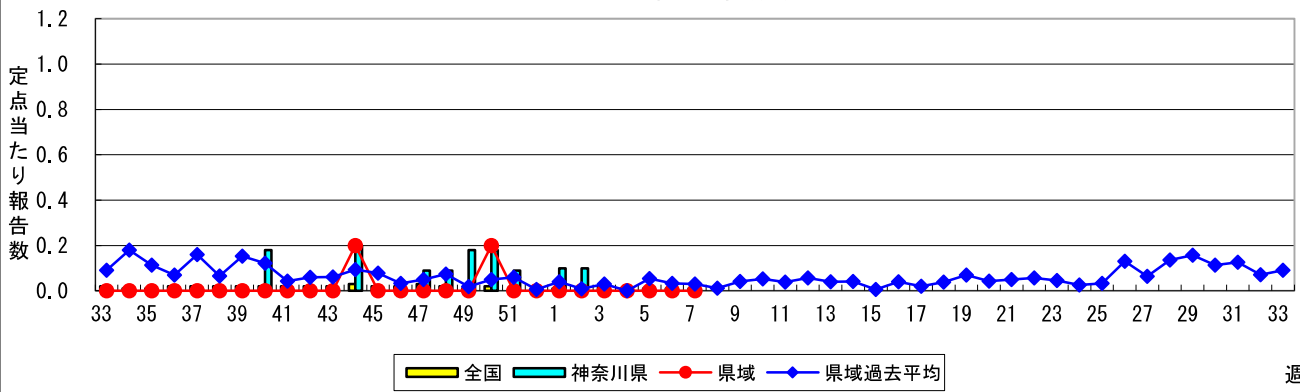
流行性角結膜炎



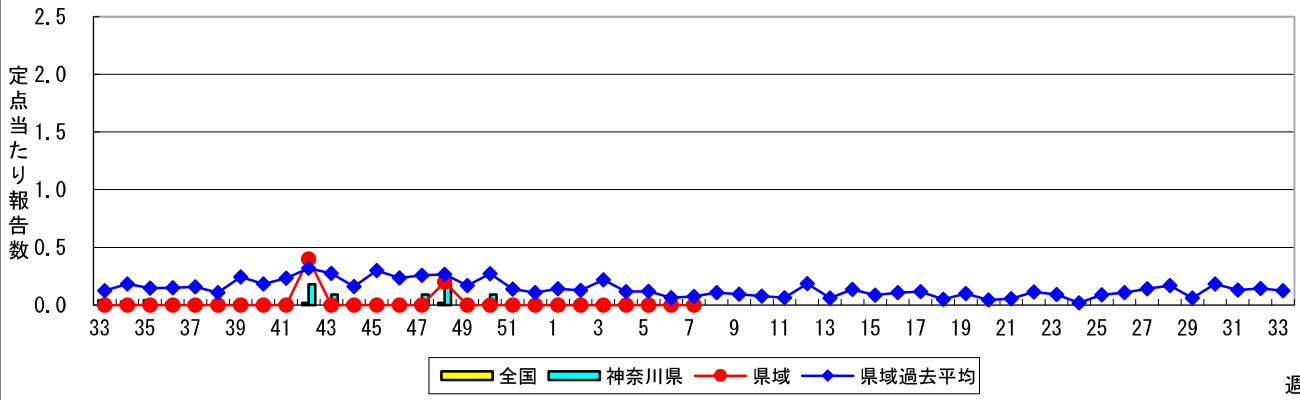
細菌性髄膜炎



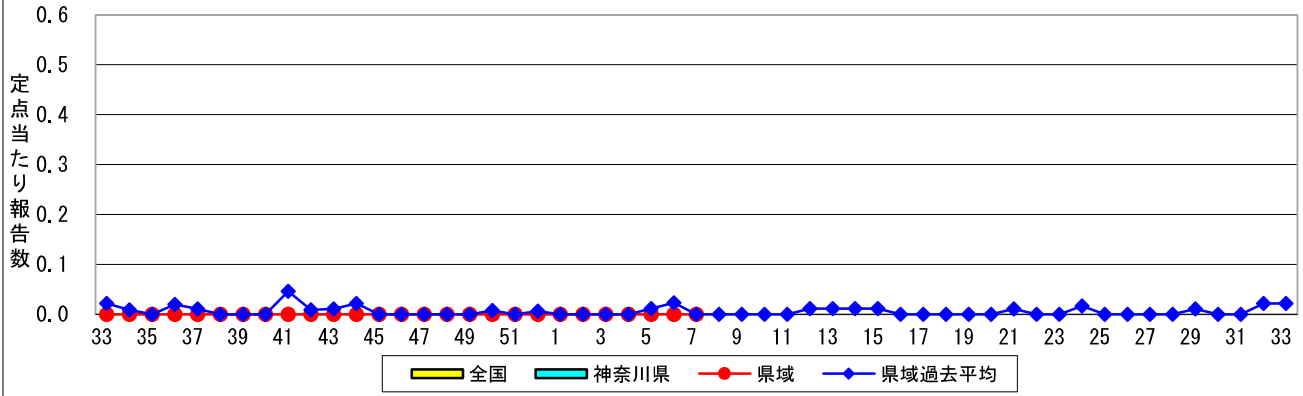
無菌性髄膜炎



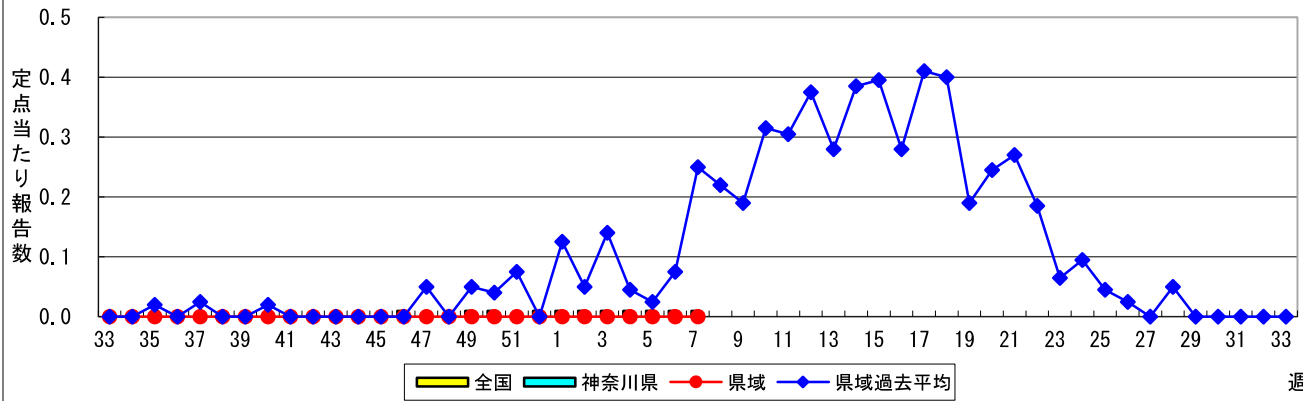
マイコプラズマ肺炎



クラミジア肺炎(オウム病を除く)



感染性胃腸炎(ロタウイルス)



週

表1 報告数・定点当たり報告数 疾病、政令市・保健所別 (その1)

2022年07週(02月14日~02月20日)

神奈川県	インフルエンザ (高病原性鳥インフルエンザを 除く)		RSウイルス感染症		咽頭結膜熱		A群溶血性レンサ球菌 咽頭炎		感染性胃腸炎	
	報告数	定点当たり	報告数	定点当たり	報告数	定点当たり	報告数	定点当たり	報告数	定点当たり
全県	1	0.00	2	0.01	6	0.03	37	0.17	768	3.57
横浜市	1	0.01	-	-	3	0.04	5	0.06	193	2.47
川崎市	-	-	2	0.06	-	-	10	0.28	166	4.61
相模原市	-	-	-	-	-	-	18	0.67	90	3.33
県域 <small>(横浜市、川崎市、相模原市を除く)</small>	-	-	-	-	3	0.04	4	0.05	319	4.31
横須賀市	-	-	-	-	-	-	1	0.11	33	3.67
藤沢市	-	-	-	-	-	-	1	0.10	31	3.10
茅ヶ崎市	-	-	-	-	1	0.14	1	0.14	24	3.43
平塚	-	-	-	-	-	-	-	-	44	6.29
平塚 秦野センター	-	-	-	-	1	0.17	-	-	55	9.17
鎌倉	-	-	-	-	-	-	-	-	30	5.00
鎌倉 三崎センター	-	-	-	-	1	0.50	-	-	3	1.50
小田原	-	-	-	-	-	-	-	-	26	4.33
小田原 足柄上センター	-	-	-	-	-	-	-	-	3	1.00
厚木	-	-	-	-	-	-	-	-	37	3.36
厚木 大和センター	-	-	-	-	-	-	1	0.14	33	4.71

神奈川県	水痘		手足口病		伝染性紅斑		突発性発しん	
	報告数	定点当たり	報告数	定点当たり	報告数	定点当たり	報告数	定点当たり
全県	8	0.04	9	0.04	2	0.01	38	0.18
横浜市	3	0.04	3	0.04	2	0.03	14	0.18
川崎市	1	0.03	2	0.06	-	-	10	0.28
相模原市	1	0.04	-	-	-	-	1	0.04
県域 <small>(横浜市、川崎市、相模原市を除く)</small>	3	0.04	4	0.05	-	-	13	0.18
横須賀市	-	-	-	-	-	-	-	-
藤沢市	1	0.10	-	-	-	-	7	0.70
茅ヶ崎市	-	-	-	-	-	-	3	0.43
平塚	-	-	-	-	-	-	-	-
平塚 秦野センター	2	0.33	1	0.17	-	-	-	-
鎌倉	-	-	1	0.17	-	-	2	0.33
鎌倉 三崎センター	-	-	-	-	-	-	-	-
小田原	-	-	1	0.17	-	-	-	-
小田原 足柄上センター	-	-	-	-	-	-	-	-
厚木	-	-	-	-	-	-	1	0.09
厚木 大和センター	-	-	1	0.14	-	-	-	-

神奈川県	ヘルパンギーナ		流行性耳下腺炎		急性出血性結膜炎		流行性角結膜炎		細菌性髄膜炎	
	報告数	定点当たり	報告数	定点当たり	報告数	定点当たり	報告数	定点当たり	報告数	定点当たり
全県	3	0.01	5	0.02	-	-	11	0.22	-	-
横浜市	-	-	1	0.01	-	-	3	0.14	-	-
川崎市	2	0.06	2	0.06	-	-	1	0.11	-	-
相模原市	-	-	1	0.04	-	-	2	0.50	-	-
県域 <small>(横浜市、川崎市、相模原市を除く)</small>	1	0.01	1	0.01	-	-	5	0.29	-	-
横須賀市	1	0.11	-	-	-	-	1	0.50	-	-
藤沢市	-	-	-	-	-	-	-	-	-	-
茅ヶ崎市	-	-	-	-	-	-	1	0.50
平塚	-	-	-	-	-	-	-	-	-	-
平塚 秦野センター	-	-	-	-	-	-	-	-
鎌倉	-	-	-	-	-	-	-	-
鎌倉 三崎センター	-	-	1	0.50
小田原	-	-	-	-	-	-	1	1.00
小田原 足柄上センター	-	-	-	-	-	-
厚木	-	-	-	-	-	-	1	0.33	-	-
厚木 大和センター	-	-	-	-	-	-	1	0.50

表2 報告数・定点当たり報告数、疾病・年齢階級別
(全県及び横浜市・川崎市・相模原市を除く県域) (その1)

2022年07週(02月14日～02月20日)

*表2は、各保健福祉事務所からの最新の報告をもとに作成しているため、国の還元データである表1および表3の数値と一致しないことがあります。

インフルエンザ定点		項目	合計	～5か月	～11か月	1歳	2	3	4	5	6	7	8
インフルエンザ (高病原性鳥インフルエンザを除く)	全国	報告数	26	-	-	1	3	1	1	-	1	1	-
		定点当たり	0.01	-	-	0.00	0.00	0.00	0.00	-	0.00	0.00	-
	全県	報告数	1	-	-	-	-	-	-	-	-	-	-
		定点当たり	0.00	-	-	-	-	-	-	-	-	-	-
	県域	報告数	-	-	-	-	-	-	-	-	-	-	-
		定点当たり	-	-	-	-	-	-	-	-	-	-	-

小児科定点		項目	合計	～5か月	～11か月	1歳	2	3	4	5	6	7	8
RSウイルス 感染症	全国	報告数	726	78	85	259	162	89	28	12	5	3	1
		定点当たり	0.23	0.02	0.03	0.08	0.05	0.03	0.01	0.00	0.00	0.00	0.00
	全県	報告数	2	-	-	1	1	-	-	-	-	-	-
		定点当たり	0.01	-	-	0.00	0.00	-	-	-	-	-	-
	県域	報告数	-	-	-	-	-	-	-	-	-	-	-
		定点当たり	-	-	-	-	-	-	-	-	-	-	-
咽頭結膜熱	全国	報告数	415	3	25	174	99	43	30	13	8	8	3
		定点当たり	0.13	0.00	0.01	0.06	0.03	0.01	0.01	0.00	0.00	0.00	0.00
	全県	報告数	6	-	-	2	2	-	1	-	-	1	-
		定点当たり	0.03	-	-	0.01	0.01	-	0.00	-	-	0.00	-
	県域	報告数	3	-	-	-	1	-	1	-	-	1	-
		定点当たり	0.04	-	-	-	0.01	-	0.01	-	-	0.01	-
A群溶血性 レンサ球菌 咽頭炎	全国	報告数	968	4	14	55	84	98	103	105	93	87	71
		定点当たり	0.31	0.00	0.00	0.02	0.03	0.03	0.03	0.03	0.03	0.03	0.03
	全県	報告数	37	1	-	2	2	-	4	3	4	4	1
		定点当たり	0.17	0.00	-	0.01	0.01	-	0.02	0.01	0.02	0.02	0.00
	県域	報告数	4	-	-	-	-	-	1	-	1	-	-
		定点当たり	0.05	-	-	-	-	-	0.01	-	0.01	-	-
感染性胃腸炎	全国	報告数	13,655	79	608	2,152	2,122	1,709	1,287	1,042	837	571	526
		定点当たり	4.36	0.03	0.19	0.69	0.68	0.55	0.41	0.33	0.27	0.18	0.17
	全県	報告数	768	2	34	123	115	96	56	65	53	37	26
		定点当たり	3.57	0.01	0.16	0.57	0.53	0.45	0.26	0.30	0.25	0.17	0.12
	県域	報告数	319	1	19	47	46	42	22	25	15	20	8
		定点当たり	4.31	0.01	0.26	0.64	0.62	0.57	0.30	0.34	0.20	0.27	0.11
水痘	全国	報告数	199	1	10	24	12	11	15	20	20	19	17
		定点当たり	0.06	0.00	0.00	0.01	0.00	0.00	0.00	0.01	0.01	0.01	0.01
	全県	報告数	8	-	-	1	1	1	1	-	3	-	1
		定点当たり	0.04	-	-	0.00	0.00	0.00	0.00	-	0.01	-	0.00
	県域	報告数	3	-	-	1	-	-	1	-	1	-	-
		定点当たり	0.04	-	-	0.01	-	-	0.01	-	0.01	-	-

インフルエンザ定点		項目	9	10-14	15-19	20-29	30-39	40-49	50-59	60-69	70-79	80歳以上
インフルエンザ (高病原性鳥インフルエンザを除く)	全国	報告数	1	3	1	2	-	3	1	2	3	2
		定点当たり	0.00	0.00	0.00	0.00	-	0.00	0.00	0.00	0.00	0.00
	全県	報告数	-	-	-	-	-	1	-	-	-	-
		定点当たり	-	-	-	-	-	0.00	-	-	-	-
	県域	報告数	-	-	-	-	-	-	-	-	-	-
		定点当たり	-	-	-	-	-	-	-	-	-	-

小児科定点		項目	9	10-14	15-19	20歳以上
RSウイルス 感染症	全国	報告数	-	3	-	1
		定点当たり	-	0.00	-	0.00
	全県	報告数	-	-	-	-
		定点当たり	-	-	-	-
	県域	報告数	-	-	-	-
		定点当たり	-	-	-	-
咽頭結膜熱	全国	報告数	3	-	-	6
		定点当たり	0.00	-	-	0.00
	全県	報告数	-	-	-	-
		定点当たり	-	-	-	-
	県域	報告数	-	-	-	-
		定点当たり	-	-	-	-
A群溶血性 レンサ球菌 咽頭炎	全国	報告数	68	124	18	44
		定点当たり	0.02	0.04	0.01	0.01
	全県	報告数	5	7	1	3
		定点当たり	0.02	0.03	0.00	0.01
	県域	報告数	1	-	1	-
		定点当たり	0.01	-	0.01	-
感染性胃腸炎	全国	報告数	392	1,166	233	931
		定点当たり	0.13	0.37	0.07	0.30
	全県	報告数	18	62	17	64
		定点当たり	0.08	0.29	0.08	0.30
	県域	報告数	6	27	9	32
		定点当たり	0.08	0.36	0.12	0.43
水痘	全国	報告数	6	35	3	6
		定点当たり	0.00	0.01	0.00	0.00
	全県	報告数	-	-	-	-
		定点当たり	-	-	-	-
	県域	報告数	-	-	-	-
		定点当たり	-	-	-	-

表2 報告数・定点当たり報告数、疾病・年齢階級別
(全県及び横浜市・川崎市・相模原市を除く県域) (その2)

2022年07週(02月14日~02月20日)

*表2は、各保健福祉事務所からの最新の報告をもとに作成しているため、国の還元データである表1および表3の数値と一致しないことがあります。

小児科定点	項目	合計	~5か月	~11か月	1歳	
手足口病	全国	報告数	280	6	16	118
		定点当たり	0.09	0.00	0.01	0.04
	全県	報告数	9	-	-	5
		定点当たり	0.04	-	-	0.02
	県域	報告数	4	-	-	3
		定点当たり	0.05	-	-	0.04
伝染性紅斑	全国	報告数	31	-	2	10
		定点当たり	0.01	-	0.00	0.00
	全県	報告数	2	-	-	1
		定点当たり	0.01	-	-	0.00
	県域	報告数	-	-	-	-
		定点当たり	-	-	-	-
突発性発しん	全国	報告数	743	8	227	393
		定点当たり	0.24	0.00	0.07	0.13
	全県	報告数	38	-	9	21
		定点当たり	0.18	-	0.04	0.10
	県域	報告数	13	-	3	5
		定点当たり	0.18	-	0.04	0.07
ヘルパンギーナ	全国	報告数	63	1	2	22
		定点当たり	0.02	0.00	0.00	0.01
	全県	報告数	3	1	-	1
		定点当たり	0.01	0.00	-	0.00
	県域	報告数	1	1	-	-
		定点当たり	0.01	0.01	-	-
流行性耳下腺炎	全国	報告数	71	-	-	1
		定点当たり	0.02	-	-	0.00
	全県	報告数	5	-	-	-
		定点当たり	0.02	-	-	-
	県域	報告数	1	-	-	-
		定点当たり	0.01	-	-	-

小児科定点	項目	2	3	4	5	6	7	8	9	10-14	15-19	20歳以上	
手足口病	全国	報告数	83	25	7	12	3	2	-	-	6	-	2
		定点当たり	0.03	0.01	0.00	0.00	0.00	0.00	-	-	0.00	-	0.00
	全県	報告数	3	-	-	-	-	1	-	-	-	-	-
		定点当たり	0.01	-	-	-	-	0.00	-	-	-	-	-
	県域	報告数	1	-	-	-	-	-	-	-	-	-	-
		定点当たり	0.01	-	-	-	-	-	-	-	-	-	-
伝染性紅斑	全国	報告数	5	1	2	2	2	1	-	3	3	-	
		定点当たり	0.00	0.00	0.00	0.00	0.00	0.00	-	0.00	0.00	-	
	全県	報告数	-	-	-	-	-	-	-	1	-	-	
		定点当たり	-	-	-	-	-	-	-	0.00	-	-	
	県域	報告数	-	-	-	-	-	-	-	-	-	-	
		定点当たり	-	-	-	-	-	-	-	-	-	-	
突発性発しん	全国	報告数	73	28	9	3	-	-	1	1	-	-	
		定点当たり	0.02	0.01	0.00	0.00	-	-	0.00	0.00	-	-	
	全県	報告数	4	2	1	1	-	-	-	-	-	-	
		定点当たり	0.02	0.01	0.00	0.00	-	-	-	-	-	-	
	県域	報告数	1	2	1	1	-	-	-	-	-	-	
		定点当たり	0.01	0.03	0.01	0.01	-	-	-	-	-	-	
ヘルパンギーナ	全国	報告数	8	15	4	2	2	4	-	-	2	-	
		定点当たり	0.00	0.00	0.00	0.00	0.00	0.00	-	-	0.00	-	
	全県	報告数	1	-	-	-	-	-	-	-	-	-	
		定点当たり	0.00	-	-	-	-	-	-	-	-	-	
	県域	報告数	-	-	-	-	-	-	-	-	-	-	
		定点当たり	-	-	-	-	-	-	-	-	-	-	
流行性耳下腺炎	全国	報告数	1	5	8	13	12	8	7	8	8	-	
		定点当たり	0.00	0.00	0.00	0.00	0.00	0.00	0.00	0.00	0.00	-	
	全県	報告数	-	-	-	1	1	2	1	-	-	-	
		定点当たり	-	-	-	0.00	0.00	0.01	0.00	-	-	-	
	県域	報告数	-	-	-	-	-	1	-	-	-		
		定点当たり	-	-	-	-	-	0.01	-	-	-		

表2 報告数・定点当たり報告数、疾病・年齢階級別
(全県及び横浜市・川崎市・相模原市を除く県域) (その3)

2022年07週(02月14日~02月20日)

*表2は、各保健福祉事務所からの最新の報告をもとに作成しているため、国の還元データである表1および表3の数値と一致しないことがあります。

眼科定点		項目	合計	~5か月	~11か月	1歳	2	3	4	5	6	7	8
急性出血性結膜炎	全国	報告数	2	-	-	-	-	-	-	-	-	-	-
		定点当たり	0.00	-	-	-	-	-	-	-	-	-	-
	全県	報告数	-	-	-	-	-	-	-	-	-	-	-
		定点当たり	-	-	-	-	-	-	-	-	-	-	-
	県域	報告数	-	-	-	-	-	-	-	-	-	-	-
		定点当たり	-	-	-	-	-	-	-	-	-	-	-
流行性角結膜炎	全国	報告数	93	-	-	1	1	1	2	2	-	1	-
		定点当たり	0.13	-	-	0.00	0.00	0.00	0.00	0.00	-	0.00	-
	全県	報告数	11	-	-	-	1	-	-	-	-	1	-
		定点当たり	0.22	-	-	-	0.02	-	-	-	-	0.02	-
	県域	報告数	5	-	-	-	-	-	-	-	-	1	-
		定点当たり	0.29	-	-	-	-	-	-	-	-	0.06	-

基幹定点(週報)		項目	合計	0歳	1-4	5-9	10-14	15-19	20-24	25-29	30-34	35-39	40-44
細菌性髄膜炎	全国	報告数	4	1	-	-	-	-	-	-	-	-	-
		定点当たり	0.01	0.00	-	-	-	-	-	-	-	-	-
	全県	報告数	-	-	-	-	-	-	-	-	-	-	-
		定点当たり	-	-	-	-	-	-	-	-	-	-	-
	県域	報告数	-	-	-	-	-	-	-	-	-	-	-
		定点当たり	-	-	-	-	-	-	-	-	-	-	-
無菌性髄膜炎	全国	報告数	4	-	-	-	-	-	-	-	-	-	1
		定点当たり	0.01	-	-	-	-	-	-	-	-	-	-
	全県	報告数	-	-	-	-	-	-	-	-	-	-	-
		定点当たり	-	-	-	-	-	-	-	-	-	-	-
	県域	報告数	-	-	-	-	-	-	-	-	-	-	-
		定点当たり	-	-	-	-	-	-	-	-	-	-	-
マイコプラズマ肺炎	全国	報告数	9	-	3	2	1	-	-	-	1	-	-
		定点当たり	0.02	-	0.01	0.00	0.00	-	-	-	0.00	-	-
	全県	報告数	-	-	-	-	-	-	-	-	-	-	-
		定点当たり	-	-	-	-	-	-	-	-	-	-	-
	県域	報告数	-	-	-	-	-	-	-	-	-	-	-
		定点当たり	-	-	-	-	-	-	-	-	-	-	-
クラミジア肺炎 (オウム病を除く)	全国	報告数	-	-	-	-	-	-	-	-	-	-	-
		定点当たり	-	-	-	-	-	-	-	-	-	-	-
	全県	報告数	-	-	-	-	-	-	-	-	-	-	-
		定点当たり	-	-	-	-	-	-	-	-	-	-	-
	県域	報告数	-	-	-	-	-	-	-	-	-	-	-
		定点当たり	-	-	-	-	-	-	-	-	-	-	-
感染性胃腸炎 (ロタウイルス)	全国	報告数	3	-	1	-	-	1	-	1	-	-	-
		定点当たり	0.01	-	0.00	-	-	0.00	-	0.00	-	-	-
	全県	報告数	-	-	-	-	-	-	-	-	-	-	-
		定点当たり	-	-	-	-	-	-	-	-	-	-	-
	県域	報告数	-	-	-	-	-	-	-	-	-	-	-
		定点当たり	-	-	-	-	-	-	-	-	-	-	-

眼科定点		項目	9	10-14	15-19	20-29	30-39	40-49	50-59	60-69	70歳以上
急性出血性結膜炎	全国	報告数	-	-	-	-	-	-	1	1	-
		定点当たり	-	-	-	-	-	-	0.00	0.00	-
	全県	報告数	-	-	-	-	-	-	-	-	-
		定点当たり	-	-	-	-	-	-	-	-	-
	県域	報告数	-	-	-	-	-	-	-	-	-
		定点当たり	-	-	-	-	-	-	-	-	-
流行性角結膜炎	全国	報告数	-	5	4	17	22	16	13	3	5
		定点当たり	-	0.01	0.01	0.02	0.03	0.02	0.02	0.00	0.01
	全県	報告数	-	-	1	2	3	2	1	-	-
		定点当たり	-	-	0.02	0.04	0.06	0.04	0.02	-	-
	県域	報告数	-	-	1	1	-	1	1	-	-
		定点当たり	-	-	0.06	0.06	-	0.06	0.06	-	-

基幹定点(週報)		項目	45-49	50-54	55-59	60-64	65-69	70歳以上
細菌性髄膜炎	全国	報告数	-	-	1	1	-	1
		定点当たり	-	-	0.00	0.00	-	0.00
	全県	報告数	-	-	-	-	-	-
		定点当たり	-	-	-	-	-	-
	県域	報告数	-	-	-	-	-	-
		定点当たり	-	-	-	-	-	-
無菌性髄膜炎	全国	報告数	-	-	-	-	3	
		定点当たり	-	-	-	-	0.01	
	全県	報告数	-	-	-	-	-	
		定点当たり	-	-	-	-	-	
	県域	報告数	-	-	-	-	-	
		定点当たり	-	-	-	-	-	
マイコプラズマ肺炎	全国	報告数	-	-	-	1	1	
		定点当たり	-	-	-	0.00	0.00	
	全県	報告数	-	-	-	-	-	
		定点当たり	-	-	-	-	-	
	県域	報告数	-	-	-	-	-	
		定点当たり	-	-	-	-	-	
クラミジア肺炎 (オウム病を除く)	全国	報告数	-	-	-	-	-	
		定点当たり	-	-	-	-	-	
	全県	報告数	-	-	-	-	-	
		定点当たり	-	-	-	-	-	
	県域	報告数	-	-	-	-	-	
		定点当たり	-	-	-	-	-	
感染性胃腸炎 (ロタウイルス)	全国	報告数	-	-	-	-	-	
		定点当たり	-	-	-	-	-	
	全県	報告数	-	-	-	-	-	
		定点当たり	-	-	-	-	-	
	県域	報告数	-	-	-	-	-	
		定点当たり	-	-	-	-	-	

表3 5週前～今週の推移 (その1)
(全県及び横浜市・川崎市・相模原市を除く県域)

2022年07週(02月14日～02月20日)

疾病名	項目		5週前	4週前	3週前	2週前	1週前	今週
			02週	03週	04週	05週	06週	07週
			(01月10日 ～01月16 日)	(01月17日 ～01月23 日)	(01月24日 ～01月30 日)	(01月31日 ～02月06 日)	(02月07日 ～02月13 日)	(02月14日 ～02月20 日)
インフルエンザ (高病原性鳥インフル エンを除く)	全県	報告数	2	6	7	6	1	1
		定点当たり	0.01	0.02	0.02	0.02	0.00	0.00
	県域	報告数	-	1	2	4	1	-
		定点当たり	-	0.01	0.02	0.03	0.01	-
RSウイルス 感染症	全県	報告数	5	6	10	3	1	2
		定点当たり	0.02	0.03	0.05	0.01	0.00	0.01
	県域	報告数	1	2	2	3	-	-
		定点当たり	0.01	0.03	0.03	0.04	-	-
咽頭結膜熱	全県	報告数	18	17	3	20	10	6
		定点当たり	0.08	0.08	0.01	0.10	0.05	0.03
	県域	報告数	9	4	3	4	3	3
		定点当たり	0.12	0.05	0.04	0.05	0.04	0.04
A群溶血性 レンサ球菌 咽頭炎	全県	報告数	70	79	80	62	33	37
		定点当たり	0.31	0.37	0.37	0.30	0.15	0.17
	県域	報告数	15	6	5	4	4	4
		定点当たり	0.20	0.08	0.07	0.05	0.05	0.05
感染性胃腸炎	全県	報告数	1,130	1,522	1,299	988	837	768
		定点当たり	5.07	7.05	5.96	4.73	3.80	3.57
	県域	報告数	378	559	496	427	347	319
		定点当たり	5.11	7.55	6.70	5.77	4.69	4.31
水痘	全県	報告数	17	15	14	17	15	8
		定点当たり	0.08	0.07	0.06	0.08	0.07	0.04
	県域	報告数	9	8	7	6	3	3
		定点当たり	0.12	0.11	0.09	0.08	0.04	0.04
手足口病	全県	報告数	58	38	52	32	16	9
		定点当たり	0.26	0.18	0.24	0.15	0.07	0.04
	県域	報告数	28	24	23	15	8	4
		定点当たり	0.38	0.32	0.31	0.20	0.11	0.05
伝染性紅斑	全県	報告数	10	3	-	4	-	2
		定点当たり	0.04	0.01	-	0.02	-	0.01
	県域	報告数	9	-	-	3	-	-
		定点当たり	0.12	-	-	0.04	-	-
突発性発しん	全県	報告数	62	57	51	49	47	38
		定点当たり	0.28	0.26	0.23	0.23	0.21	0.18
	県域	報告数	19	22	16	17	19	13
		定点当たり	0.26	0.30	0.22	0.23	0.26	0.18

表3 5週前～今週の推移 (その2)
(全県及び横浜市・川崎市・相模原市を除く県域)

2022年07週(02月14日～02月20日)

疾病名	項目		5週前	4週前	3週前	2週前	1週前	今週
			02週	03週	04週	05週	06週	07週
			(01月10日 ～01月16 日)	(01月17日 ～01月23 日)	(01月24日 ～01月30 日)	(01月31日 ～02月06 日)	(02月07日 ～02月13 日)	(02月14日 ～02月20 日)
ヘルパンギーナ	全県	報告数	15	17	15	4	6	3
		定点当たり	0.07	0.08	0.07	0.02	0.03	0.01
	県域	報告数	6	8	4	2	4	1
		定点当たり	0.08	0.11	0.05	0.03	0.05	0.01
流行性耳下腺炎	全県	報告数	11	4	7	3	8	5
		定点当たり	0.05	0.02	0.03	0.01	0.04	0.02
	県域	報告数	2	1	-	-	2	1
		定点当たり	0.03	0.01	-	-	0.03	0.01
急性出血性結膜炎	全県	報告数	-	-	-	1	-	-
		定点当たり	-	-	-	0.02	-	-
	県域	報告数	-	-	-	-	-	-
		定点当たり	-	-	-	-	-	-
流行性角結膜炎	全県	報告数	14	12	12	16	13	11
		定点当たり	0.29	0.24	0.24	0.32	0.25	0.22
	県域	報告数	7	2	6	7	5	5
		定点当たり	0.41	0.12	0.35	0.41	0.29	0.29
細菌性髄膜炎	全県	報告数	-	-	-	-	-	-
		定点当たり	-	-	-	-	-	-
	県域	報告数	-	-	-	-	-	-
		定点当たり	-	-	-	-	-	-
無菌性髄膜炎	全県	報告数	1	-	-	-	-	-
		定点当たり	0.10	-	-	-	-	-
	県域	報告数	-	-	-	-	-	-
		定点当たり	-	-	-	-	-	-
マイコプラズマ肺炎	全県	報告数	-	-	-	-	-	-
		定点当たり	-	-	-	-	-	-
	県域	報告数	-	-	-	-	-	-
		定点当たり	-	-	-	-	-	-
クラミジア肺炎 (オウム病を 除く)	全県	報告数	-	-	-	-	-	-
		定点当たり	-	-	-	-	-	-
	県域	報告数	-	-	-	-	-	-
		定点当たり	-	-	-	-	-	-
感染性胃腸炎 (ロタウイルス)	全県	報告数	-	-	-	-	-	-
		定点当たり	-	-	-	-	-	-
	県域	報告数	-	-	-	-	-	-
		定点当たり	-	-	-	-	-	-