



## 今週の注目感染症

### ～レジオネラ症～

レジオネラ症はレジオネラ属菌による細菌感染症です。主な病型として重症の肺炎を引き起こす肺炎型と、一過性で自然に改善するポンティアック熱型が知られています。症状としては、肺炎型の場合は全身倦怠感、頭痛、筋肉痛などから始まり、咳や38度以上の発熱、悪寒、胸痛、呼吸困難がみられるようになります。ポンティアック熱型の場合は突然の発熱、悪寒、筋肉痛の症状がみられますが、一過性で自然に治癒します。レジオネラ症の治療には抗菌薬を用います。レジオネラ症は主にレジオネラ属菌に汚染されたエアロゾル（細かい霧やしぶき）の吸入によって細菌が感染することによって起こります。エアロゾルの発生源としてエアコン、加湿器、循環式浴槽などがあります。これらの清掃を定期的に行いレジオネラ属菌に汚染されたエアロゾルの発生を防ぐことが重要です。

### ～新型コロナウイルス感染症～

2022年第6週の報告数は55,407例となり、前週55,661例とくらべてわずかに減少しています（※患者情報の変更により、前週と数字が異なる場合があります）。現在、神奈川県では特措法に基づくまん延防止等重点措置が実施されています。期間は2022年1月21日から2月13日までとなっていました。感染拡大が続いているため3月6日まで延長されました。措置内容の詳細については県ホームページの『特措法に基づくまん延防止等重点措置に係る神奈川県実施方針』をご確認ください。感染拡大をくい止めるために、マスク着用、手洗い、三密の回避等の基本的感染予防の徹底をお願いします。

## 今週の全数把握対象疾患

（当該週の国による集計及び各保健福祉事務所からの報告をもとに期日を決めて集計しているため、集計数が前後することがあります。）

分類	対象疾患	内訳				神奈川県 (今週)	神奈川県 (2022年累計)
		県域	横浜市	川崎市	相模原市		
二類	結核	1	4	5		10	91
四類	E型肝炎		1			1	9
	レジオネラ症	1	2		1	4	12
五類	侵襲性肺炎球菌感染症		1			1	7
	梅毒	3	2	1		6	47

## 全数把握対象疾患情報

- ・結核10例：年齢群は40歳代2例、60歳代3例、70歳代4例、90歳以上1例、病型は肺結核3例、結核性胸膜炎1例、無症状病原体保有者6例
- ・E型肝炎1例：年齢群は40歳代、感染経路は不明、感染地域は不明
- ・レジオネラ症4例：年齢群は70歳代2例、80歳代1例、90歳以上1例、病型は肺炎型4例、感染経路は不明4例、推定感染地域は神奈川県2例、日本国内都道府県不明1例、不明1例
- ・侵襲性肺炎球菌感染症1例：年齢群は60歳代、推定感染経路は飛沫・飛沫核感染、推定感染地域は日本国内都道府県不明、ワクチン接種歴は接種無し
- ・梅毒6例：年齢群は20歳代2例、30歳代2例、40歳代1例、80歳代1例、病型は早期顕症梅毒Ⅰ期2例、早期顕症梅毒Ⅱ期1例、無症状病原体保有者3例、推定感染経路は性的接触3例、不明3例、推定感染地域は神奈川県2例、不明4例

## 新型インフルエンザ等感染症

新型コロナウイルス感染症 55,407例

## 今週の定点把握対象疾患

- ・今週は、定点当たり報告数が注意報・警報レベルを超える疾患はありませんでした。

### 神奈川県感染症情報センター

神奈川県衛生研究所 企画情報部 衛生情報課

TEL: 0467-83-4400 (代表)

FAX: 0467-89-5211 (企画情報部)

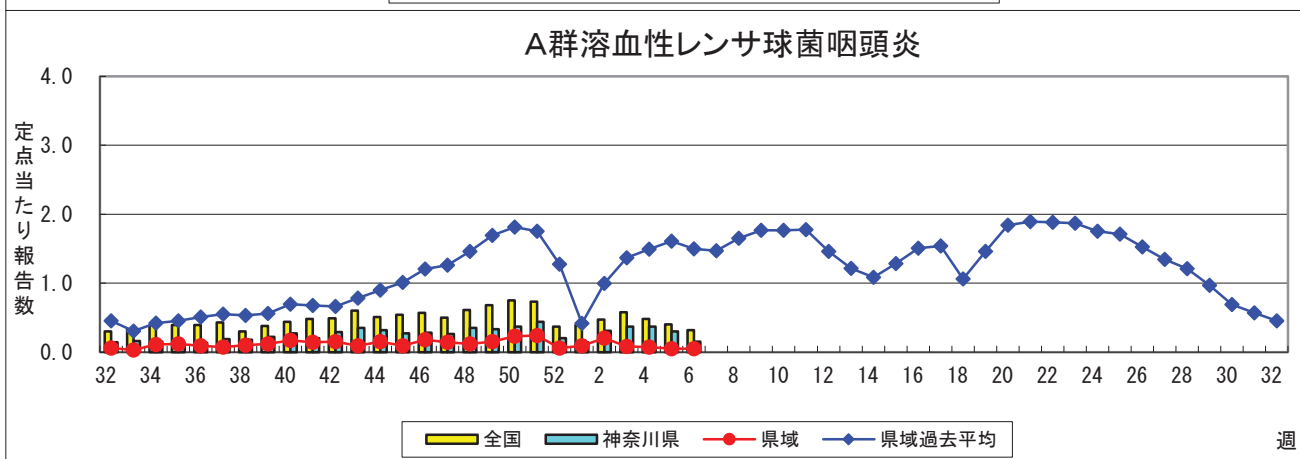
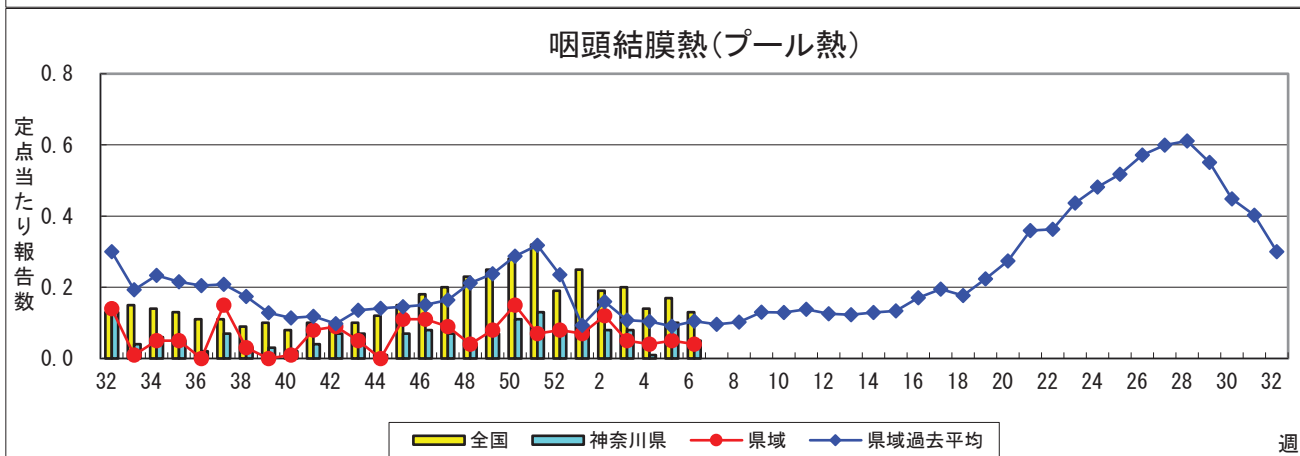
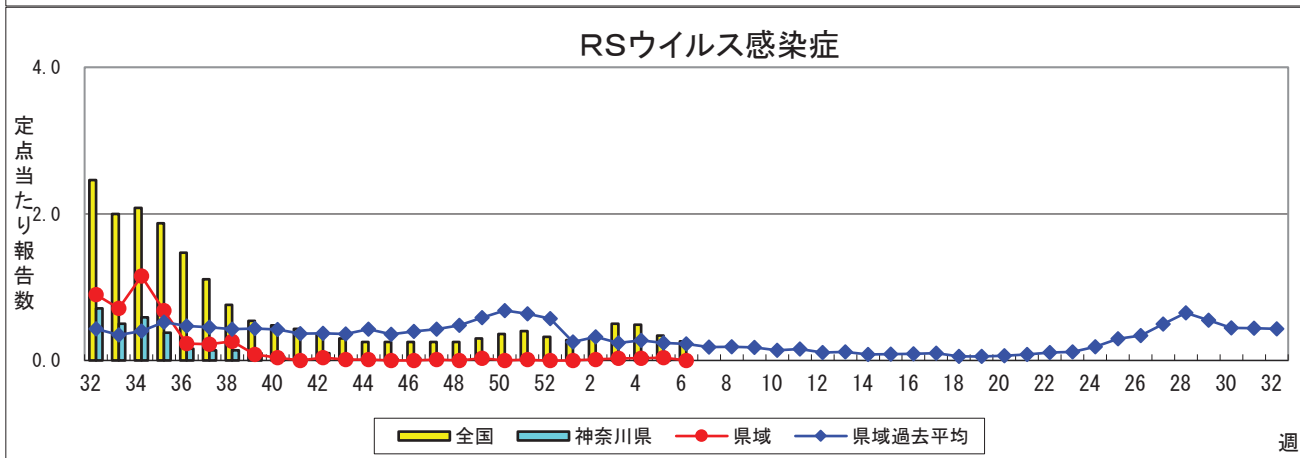
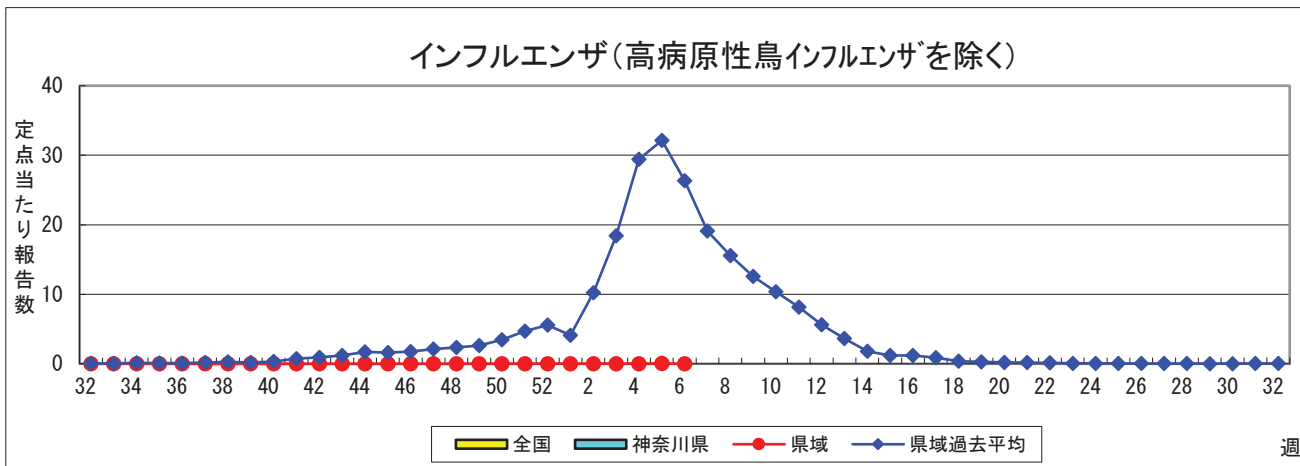
感染症発生動向調査事業は「感染症の予防及び感染症の患者に対する医療に関する法律」によって行われています。

\*県域とは、神奈川県内の市町村のうち横浜市、川崎市、相模原市を除いた地域です

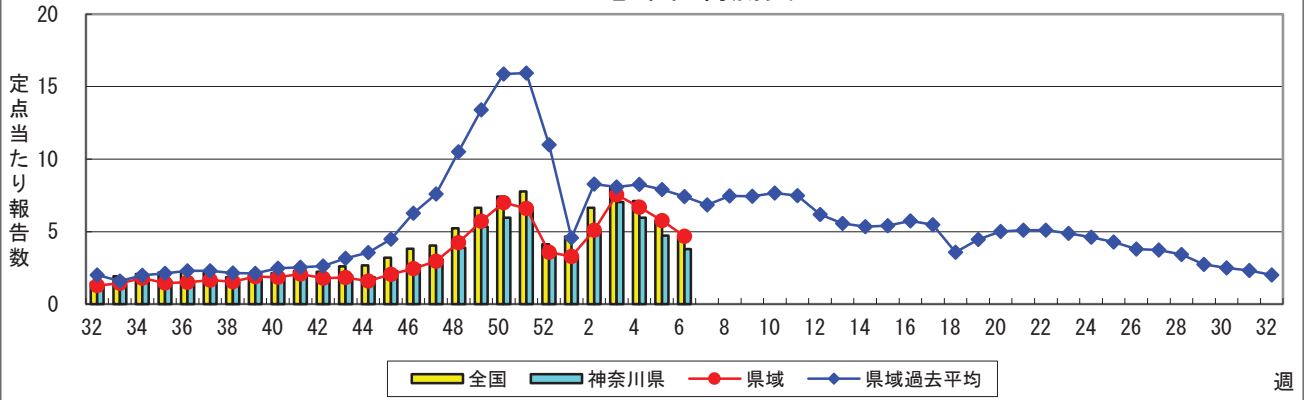
# 感染症発生動向調査: 週報対象疾患の時系列グラフ

※疾患名の括弧書きは、一般名称であり、正式名称ではありません。 2022年06週

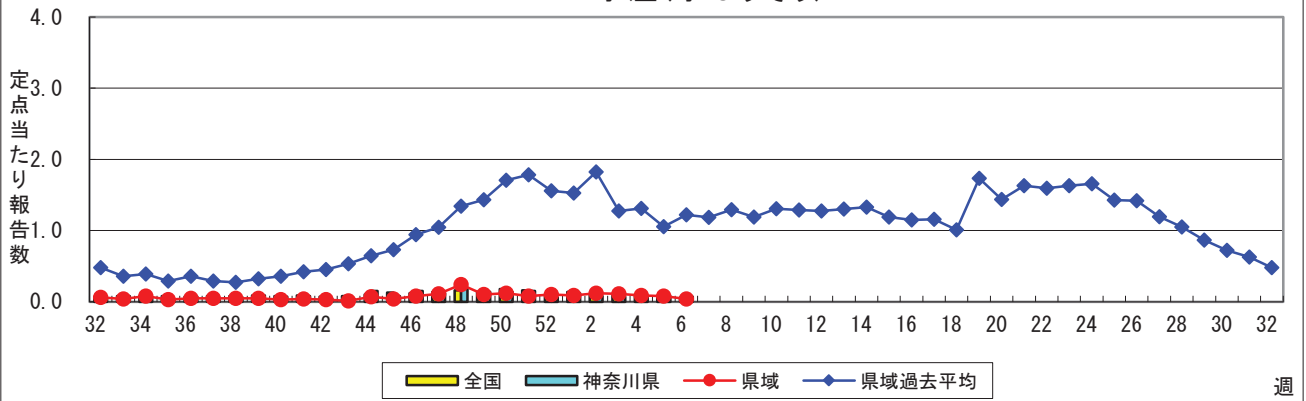
※神奈川県&県域(横浜市・川崎市・相模原市を除く)のデータです。(02月07日~02月13日)



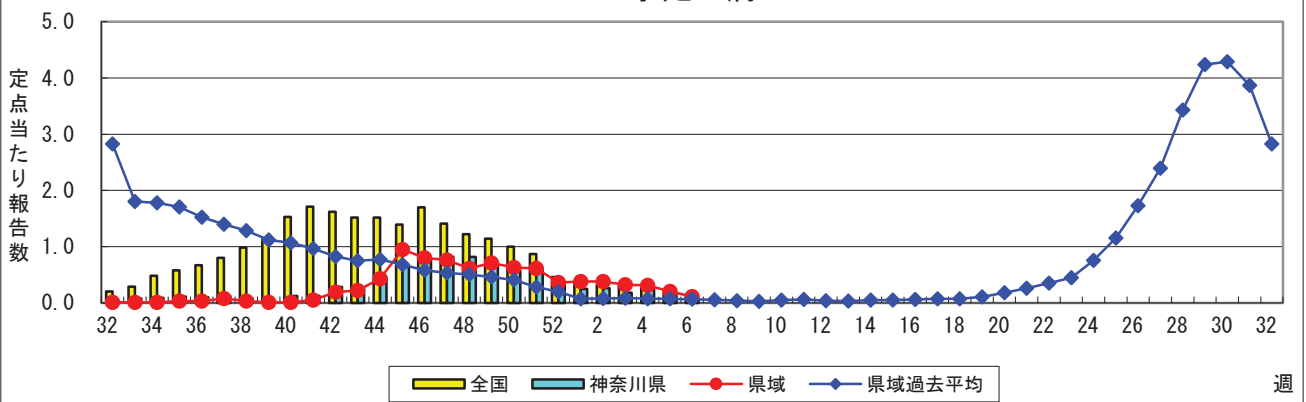
### 感染性胃腸炎



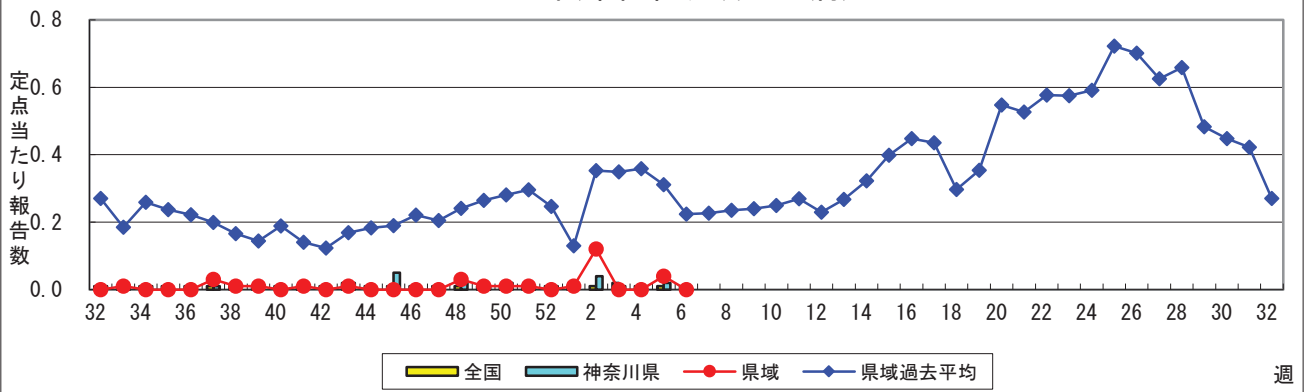
### 水痘(水ぼうそう)



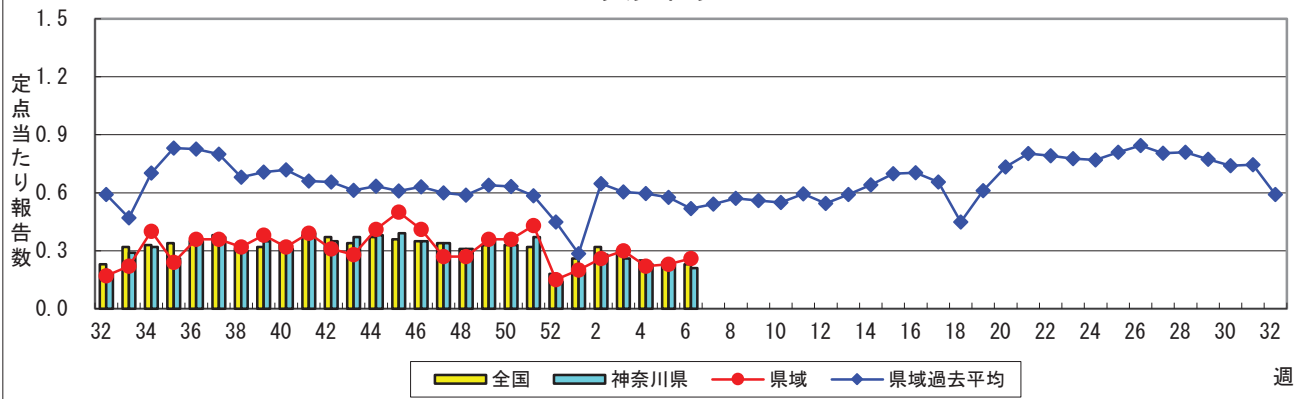
### 手足口病



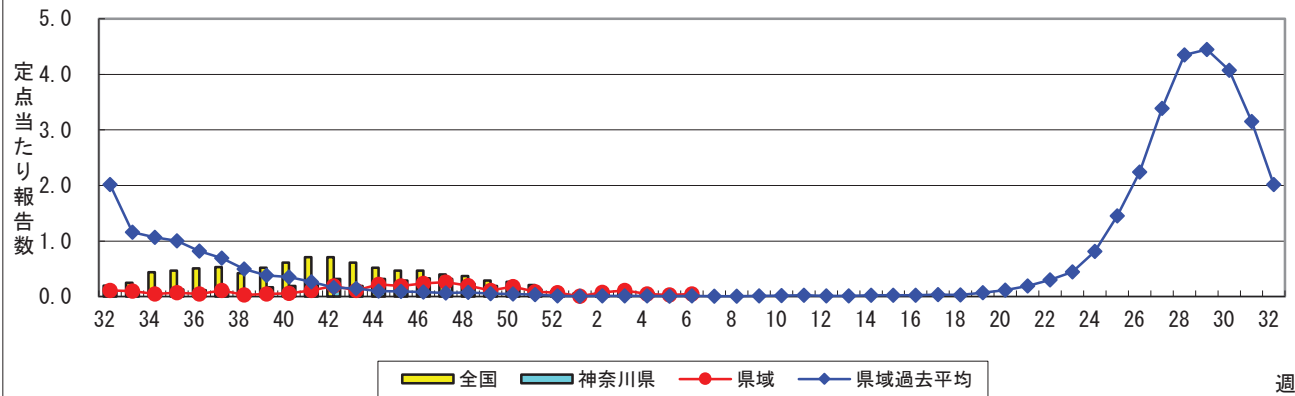
### 伝染性紅斑(リンゴ病)



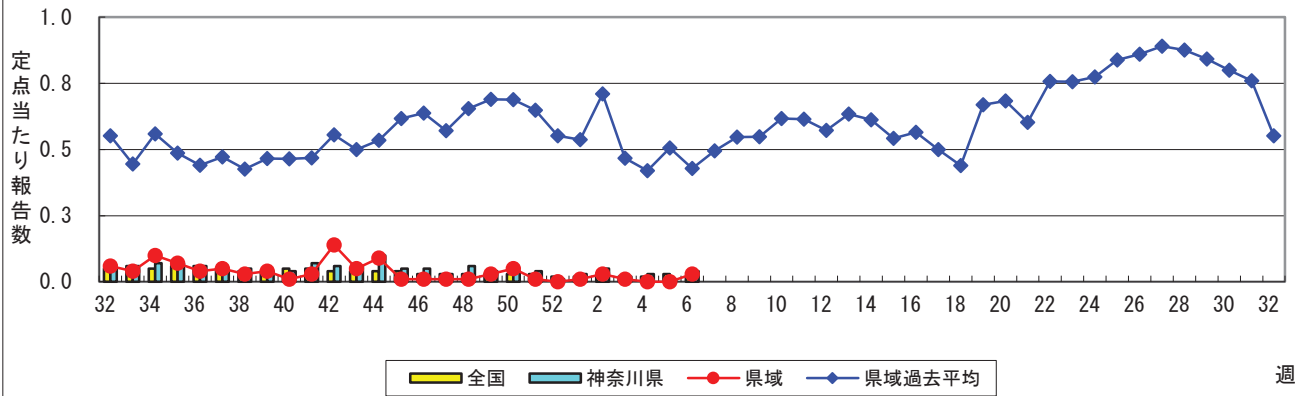
### 突発性発しん



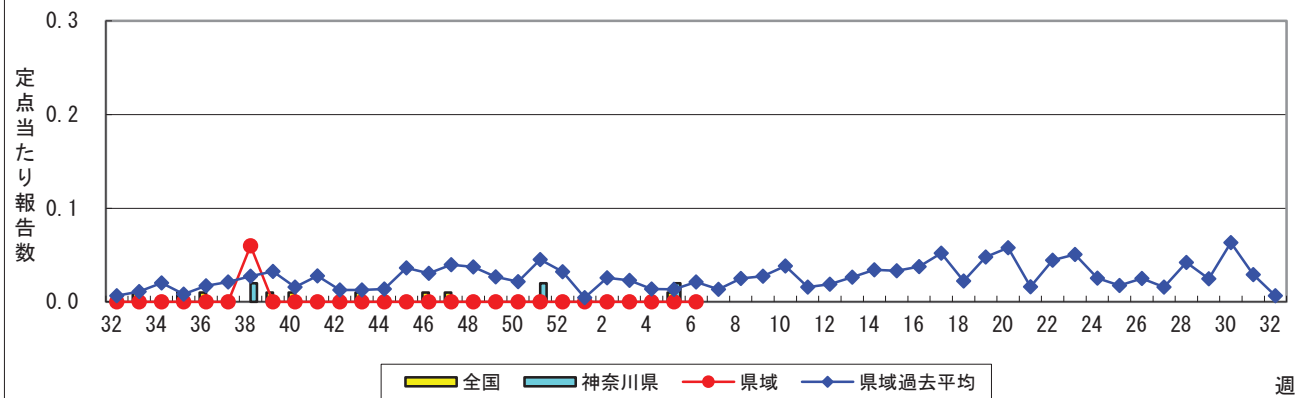
### ヘルパンギーナ



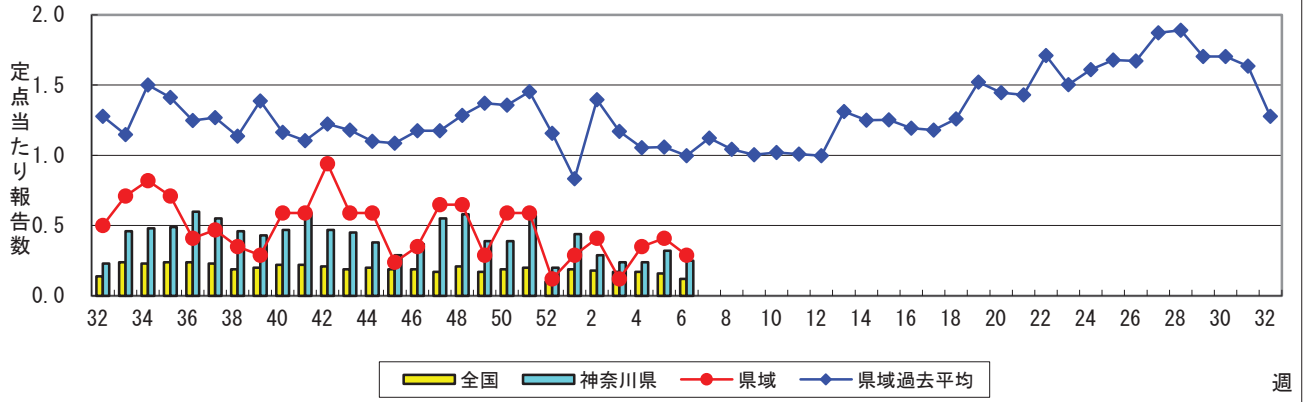
### 流行性耳下腺炎(おたふくかぜ)



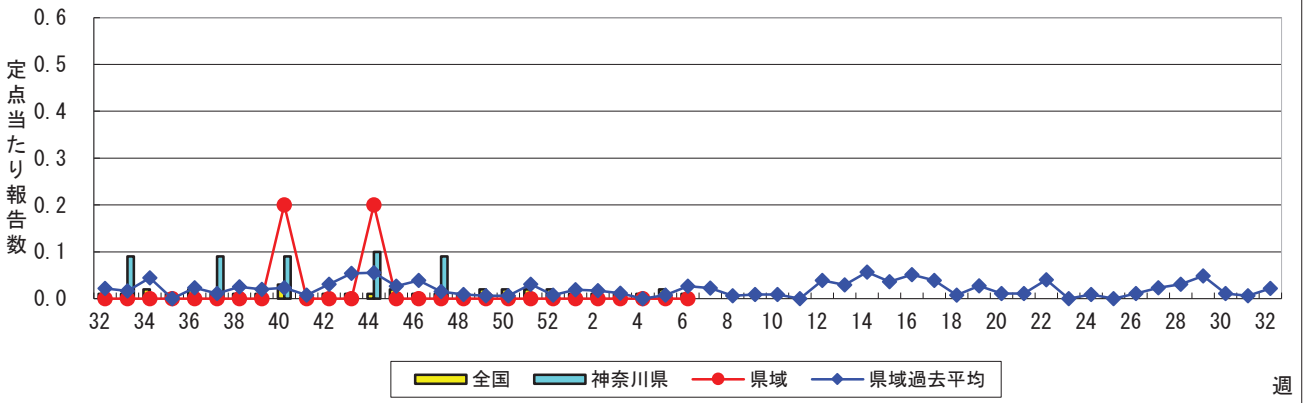
### 急性出血性結膜炎



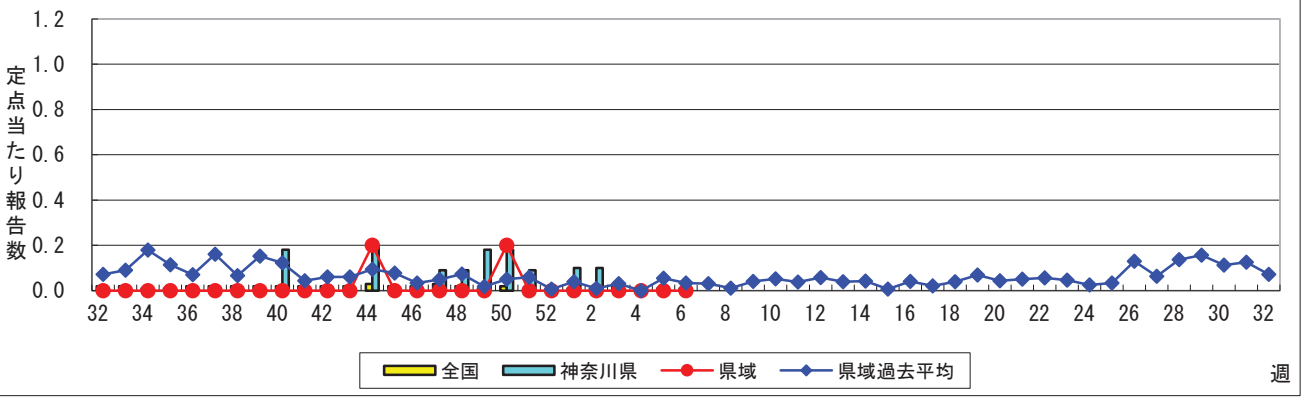
### 流行性角結膜炎



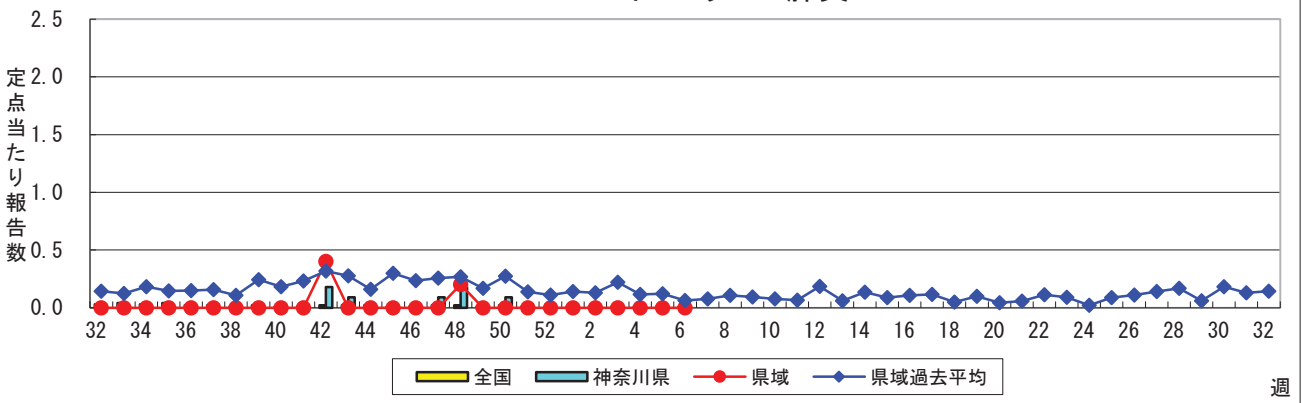
### 細菌性髄膜炎



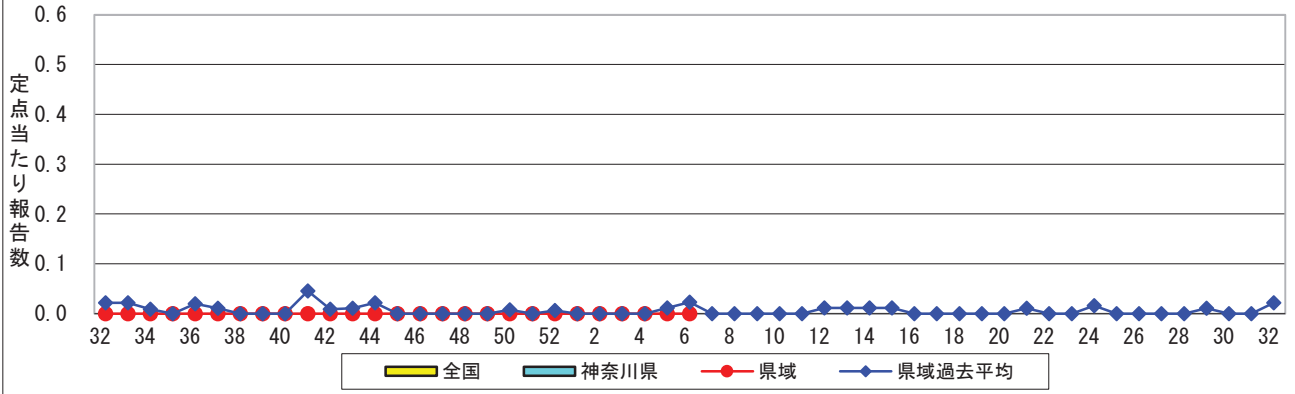
### 無菌性髄膜炎



### マイコプラズマ肺炎



### クラミジア肺炎(オウム病を除く)



### 感染性胃腸炎(ロタウイルス)

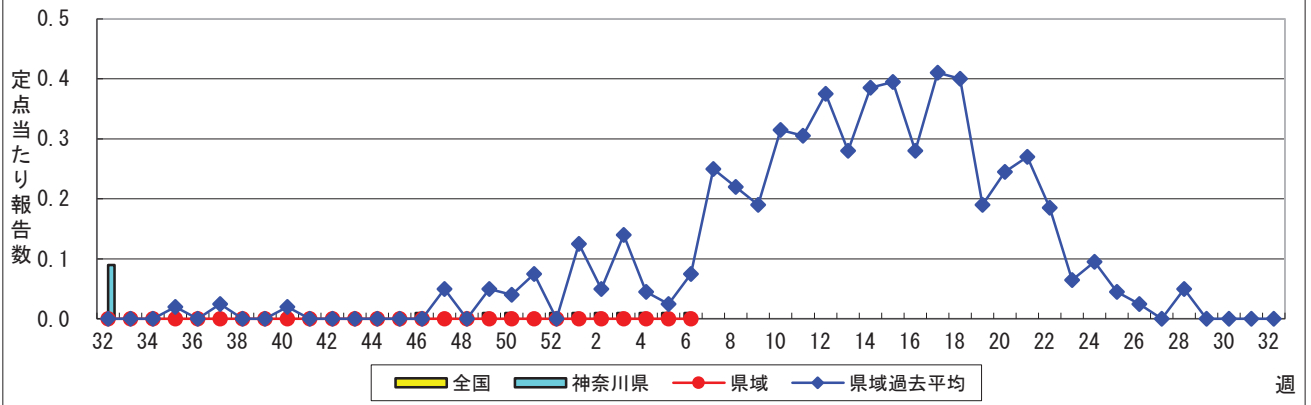


表1 報告数・定点当たり報告数 疾病、政令市・保健所別 (その1)

2022年06週(02月07日~02月13日)

神奈川県	インフルエンザ (高病原性鳥インフルエンザを 除く)		RSウイルス感染症		咽頭結膜熱		A群溶血性レンサ球菌 咽頭炎		感染性胃腸炎	
	報告数	定点当たり	報告数	定点当たり	報告数	定点当たり	報告数	定点当たり	報告数	定点当たり
全県	1	0.00	1	0.00	10	0.05	33	0.15	837	3.80
横浜市	-	-	1	0.01	4	0.05	3	0.04	233	2.84
川崎市	-	-	-	-	2	0.06	7	0.19	156	4.33
相模原市	-	-	-	-	1	0.04	19	0.68	101	3.61
県域 <small>(横浜市、川崎市、相模原市を除く)</small>	1	0.01	-	-	3	0.04	4	0.05	347	4.69
横須賀市	-	-	-	-	-	-	-	-	40	4.44
藤沢市	-	-	-	-	-	-	1	0.10	47	4.70
茅ヶ崎市	-	-	-	-	1	0.14	-	-	40	5.71
平塚	-	-	-	-	-	-	-	-	28	4.00
平塚 秦野センター	-	-	-	-	-	-	-	-	68	11.33
鎌倉	-	-	-	-	-	-	-	-	25	4.17
鎌倉 三崎センター	-	-	-	-	2	1.00	-	-	1	0.50
小田原	-	-	-	-	-	-	-	-	22	3.67
小田原 足柄上センター	-	-	-	-	-	-	-	-	-	-
厚木	1	0.06	-	-	-	-	2	0.18	54	4.91
厚木 大和センター	-	-	-	-	-	-	1	0.14	22	3.14

神奈川県	水痘		手足口病		伝染性紅斑		突発性発しん	
	報告数	定点当たり	報告数	定点当たり	報告数	定点当たり	報告数	定点当たり
全県	15	0.07	16	0.07	-	-	47	0.21
横浜市	9	0.11	6	0.07	-	-	9	0.11
川崎市	2	0.06	1	0.03	-	-	10	0.28
相模原市	1	0.04	1	0.04	-	-	9	0.32
県域 <small>(横浜市、川崎市、相模原市を除く)</small>	3	0.04	8	0.11	-	-	19	0.26
横須賀市	-	-	-	-	-	-	1	0.11
藤沢市	2	0.20	1	0.10	-	-	5	0.50
茅ヶ崎市	-	-	-	-	-	-	2	0.29
平塚	-	-	3	0.43	-	-	2	0.29
平塚 秦野センター	-	-	-	-	-	-	-	-
鎌倉	-	-	-	-	-	-	2	0.33
鎌倉 三崎センター	-	-	-	-	-	-	-	-
小田原	-	-	4	0.67	-	-	2	0.33
小田原 足柄上センター	-	-	-	-	-	-	-	-
厚木	1	0.09	-	-	-	-	1	0.09
厚木 大和センター	-	-	-	-	-	-	4	0.57

神奈川県	ヘルパンギーナ		流行性耳下腺炎		急性出血性結膜炎		流行性角結膜炎		細菌性髄膜炎	
	報告数	定点当たり	報告数	定点当たり	報告数	定点当たり	報告数	定点当たり	報告数	定点当たり
全県	6	0.03	8	0.04	-	-	13	0.25	-	-
横浜市	1	0.01	4	0.05	-	-	6	0.29	-	-
川崎市	1	0.03	1	0.03	-	-	1	0.11	-	-
相模原市	-	-	1	0.04	-	-	1	0.25	-	-
県域 <small>(横浜市、川崎市、相模原市を除く)</small>	4	0.05	2	0.03	-	-	5	0.29	-	-
横須賀市	1	0.11	-	-	-	-	2	1.00	-	-
藤沢市	-	-	-	-	-	-	-	-	-	-
茅ヶ崎市	-	-	1	0.14	-	-	-	-	...	...
平塚	-	-	-	-	-	-	-	-	-	-
平塚 秦野センター	2	0.33	-	-	-	-	-	-	...	...
鎌倉	-	-	1	0.17	-	-	-	-	...	...
鎌倉 三崎センター	-	-	-	-	...	...	...	...	...	...
小田原	-	-	-	-	-	-	-	-	...	...
小田原 足柄上センター	-	-	-	-	...	...	...	...	-	-
厚木	-	-	-	-	-	-	3	1.00	-	-
厚木 大和センター	1	0.14	-	-	-	-	-	-	...	...





表2 報告数・定点当たり報告数、疾病・年齢階級別  
(全県及び横浜市・川崎市・相模原市を除く県域) (その1)

2022年06週(02月07日～02月13日)

\*表2は、各保健福祉事務所からの最新の報告をもとに作成しているため、国の還元データである表1および表3の数値と一致しないことがあります。

インフルエンザ定点	項目	合計	～5か月	～11か月	1歳	2	3	4	5	6	7	8
インフルエンザ (高病原性鳥インフル エンザを除く)	全国	報告数	37	-	-	3	3	2	2	5	-	1
		定点当たり	0.01	-	-	0.00	0.00	0.00	0.00	0.00	-	0.00
	全県	報告数	1	-	-	1	-	-	-	-	-	-
		定点当たり	0.00	-	-	0.00	-	-	-	-	-	-
	県域	報告数	1	-	-	1	-	-	-	-	-	-
		定点当たり	0.01	-	-	0.01	-	-	-	-	-	-

小児科定点	項目	合計	～5か月	～11か月	1歳	2	3	4	5	6	7	8
RSウイルス 感染症	全国	報告数	824	79	109	311	185	80	31	16	8	-
		定点当たり	0.26	0.03	0.03	0.10	0.06	0.03	0.01	0.01	0.00	-
	全県	報告数	1	-	-	1	-	-	-	-	-	-
		定点当たり	0.00	-	-	0.00	-	-	-	-	-	-
	県域	報告数	-	-	-	-	-	-	-	-	-	-
		定点当たり	-	-	-	-	-	-	-	-	-	-
咽頭結膜熱	全国	報告数	409	4	34	179	83	46	19	14	8	4
		定点当たり	0.13	0.00	0.01	0.06	0.03	0.01	0.01	0.00	0.00	0.00
	全県	報告数	10	-	-	4	2	1	1	-	-	1
		定点当たり	0.05	-	-	0.02	0.01	0.00	0.00	-	-	0.00
	県域	報告数	3	-	-	-	-	1	1	-	-	-
		定点当たり	0.04	-	-	-	-	0.01	0.01	-	-	-
A群溶血性 レンサ球菌 咽頭炎	全国	報告数	997	1	13	55	113	91	123	129	96	60
		定点当たり	0.32	0.00	0.00	0.02	0.04	0.03	0.04	0.04	0.03	0.02
	全県	報告数	33	-	1	-	4	1	3	6	3	4
		定点当たり	0.15	-	0.00	-	0.02	0.00	0.01	0.03	0.01	0.02
	県域	報告数	4	-	-	-	-	-	-	-	1	1
		定点当たり	0.05	-	-	-	-	-	-	-	0.01	0.01
感染性胃腸炎	全国	報告数	14,269	102	594	2,290	2,240	1,810	1,424	1,143	875	540
		定点当たり	4.55	0.03	0.19	0.73	0.71	0.58	0.45	0.36	0.28	0.17
	全県	報告数	837	9	34	121	121	98	86	59	52	42
		定点当たり	3.80	0.04	0.15	0.55	0.55	0.45	0.39	0.27	0.24	0.19
	県域	報告数	347	3	7	45	50	39	33	28	22	14
		定点当たり	4.69	0.04	0.09	0.61	0.68	0.53	0.45	0.38	0.30	0.19
水痘	全国	報告数	180	1	6	19	7	11	15	14	16	19
		定点当たり	0.06	0.00	0.00	0.01	0.00	0.00	0.00	0.00	0.01	0.01
	全県	報告数	15	-	-	-	-	1	1	2	2	3
		定点当たり	0.07	-	-	-	-	0.00	0.00	0.01	0.01	0.01
	県域	報告数	3	-	-	-	-	-	1	-	-	1
		定点当たり	0.04	-	-	-	-	-	0.01	-	-	0.01

インフルエンザ定点	項目	9	10-14	15-19	20-29	30-39	40-49	50-59	60-69	70-79	80歳以上
インフルエンザ (高病原性鳥インフル エンザを除く)	全国	報告数	-	5	3	3	1	3	1	-	4
		定点当たり	-	0.00	0.00	0.00	0.00	0.00	0.00	-	-
	全県	報告数	-	-	-	-	-	-	-	-	-
		定点当たり	-	-	-	-	-	-	-	-	-
	県域	報告数	-	-	-	-	-	-	-	-	-
		定点当たり	-	-	-	-	-	-	-	-	-

小児科定点	項目	9	10-14	15-19	20歳以上
RSウイルス 感染症	全国	報告数	1	1	1
		定点当たり	0.00	0.00	0.00
	全県	報告数	-	-	-
		定点当たり	-	-	-
	県域	報告数	-	-	-
		定点当たり	-	-	-
咽頭結膜熱	全国	報告数	3	4	3
		定点当たり	0.00	0.00	0.00
	全県	報告数	1	-	-
		定点当たり	0.00	-	-
	県域	報告数	1	-	-
		定点当たり	0.01	-	-
A群溶血性 レンサ球菌 咽頭炎	全国	報告数	76	112	13
		定点当たり	0.02	0.04	0.00
	全県	報告数	4	4	-
		定点当たり	0.02	0.02	-
	県域	報告数	2	-	-
		定点当たり	0.03	-	-
感染性胃腸炎	全国	報告数	382	1,133	232
		定点当たり	0.12	0.36	0.07
	全県	報告数	30	76	19
		定点当たり	0.14	0.35	0.09
	県域	報告数	13	44	10
		定点当たり	0.18	0.59	0.14
水痘	全国	報告数	18	31	5
		定点当たり	0.01	0.01	0.00
	全県	報告数	1	1	-
		定点当たり	0.00	0.00	-
	県域	報告数	-	-	-
		定点当たり	-	-	-

表2 報告数・定点当たり報告数、疾病・年齢階級別  
(全県及び横浜市・川崎市・相模原市を除く県域) (その2)

2022年06週(02月07日~02月13日)

\*表2は、各保健福祉事務所からの最新の報告をもとに作成しているため、国の選元データである表1および表3の数値と一致しないことがあります。

小児科定点		項目	合計	~5か月	~11か月	1歳
手足口病	全国	報告数	422	4	21	193
		定点当たり	0.13	0.00	0.01	0.06
	全県	報告数	16	1	1	4
		定点当たり	0.07	0.00	0.00	0.02
	県域	報告数	8	1	-	2
		定点当たり	0.11	0.01	-	0.03
伝染性紅斑	全国	報告数	38	-	3	7
		定点当たり	0.01	-	0.00	0.00
	全県	報告数	-	-	-	-
		定点当たり	-	-	-	-
	県域	報告数	-	-	-	-
		定点当たり	-	-	-	-
突発性発しん	全国	報告数	716	10	201	404
		定点当たり	0.23	0.00	0.06	0.13
	全県	報告数	47	-	12	27
		定点当たり	0.21	-	0.05	0.12
	県域	報告数	19	-	4	11
		定点当たり	0.26	-	0.05	0.15
ヘルパンギーナ	全国	報告数	69	-	4	28
		定点当たり	0.02	-	0.00	0.01
	全県	報告数	6	-	1	3
		定点当たり	0.03	-	0.00	0.01
	県域	報告数	4	-	1	1
		定点当たり	0.05	-	0.01	0.01
流行性耳下腺炎	全国	報告数	54	-	-	3
		定点当たり	0.02	-	-	0.00
	全県	報告数	8	-	-	-
		定点当たり	0.04	-	-	-
	県域	報告数	2	-	-	-
		定点当たり	0.03	-	-	-

小児科定点		項目	2	3	4	5	6	7	8	9	10-14	15-19	20歳以上	
手足口病	全国	報告数	125	39	13	11	5	1	1	-	2	-	7	
		定点当たり	0.04	0.01	0.00	0.00	0.00	0.00	0.00	0.00	-	0.00	-	0.00
	全県	報告数	8	1	-	-	1	-	-	-	-	-	-	-
		定点当たり	0.04	0.00	-	-	0.00	-	-	-	-	-	-	-
	県域	報告数	4	1	-	-	-	-	-	-	-	-	-	-
		定点当たり	0.05	0.01	-	-	-	-	-	-	-	-	-	-
伝染性紅斑	全国	報告数	7	1	4	3	6	4	1	-	2	-	-	
		定点当たり	0.00	0.00	0.00	0.00	0.00	0.00	0.00	0.00	-	0.00	-	-
	全県	報告数	-	-	-	-	-	-	-	-	-	-	-	-
		定点当たり	-	-	-	-	-	-	-	-	-	-	-	-
	県域	報告数	-	-	-	-	-	-	-	-	-	-	-	-
		定点当たり	-	-	-	-	-	-	-	-	-	-	-	-
突発性発しん	全国	報告数	69	23	4	2	2	1	-	-	-	-	-	
		定点当たり	0.02	0.01	0.00	0.00	0.00	0.00	-	-	-	-	-	-
	全県	報告数	5	3	-	-	-	-	-	-	-	-	-	-
		定点当たり	0.02	0.01	-	-	-	-	-	-	-	-	-	-
	県域	報告数	2	2	-	-	-	-	-	-	-	-	-	-
		定点当たり	0.03	0.03	-	-	-	-	-	-	-	-	-	-
ヘルパンギーナ	全国	報告数	7	15	8	2	-	1	1	-	1	-	2	
		定点当たり	0.00	0.00	0.00	0.00	-	0.00	0.00	0.00	-	0.00	-	0.00
	全県	報告数	1	1	-	-	-	-	-	-	-	-	-	-
		定点当たり	0.00	0.00	-	-	-	-	-	-	-	-	-	-
	県域	報告数	1	1	-	-	-	-	-	-	-	-	-	-
		定点当たり	0.01	0.01	-	-	-	-	-	-	-	-	-	-
流行性耳下腺炎	全国	報告数	4	1	7	8	3	9	4	5	9	-	1	
		定点当たり	0.00	0.00	0.00	0.00	0.00	0.00	0.00	0.00	0.00	0.00	-	0.00
	全県	報告数	-	1	-	-	-	-	1	2	4	-	-	-
		定点当たり	-	0.00	-	-	-	-	0.00	0.01	0.02	-	-	-
	県域	報告数	-	-	-	-	-	-	1	1	-	-	-	-
		定点当たり	-	-	-	-	-	-	0.01	0.01	-	-	-	-

表2 報告数・定点当たり報告数、疾病・年齢階級別  
(全県及び横浜市・川崎市・相模原市を除く県域) (その3)

2022年06週(02月07日~02月13日)

\*表2は、各保健福祉事務所からの最新の報告をもとに作成しているため、国の還元データである表1および表3の数値と一致しないことがあります。

眼科定点		項目	合計	~5か月	~11か月	1歳	2	3	4	5	6	7	8
急性出血性結膜炎	全国	報告数	1	-	-	-	-	-	-	-	-	-	-
		定点当たり	0.00	-	-	-	-	-	-	-	-	-	-
	全県	報告数	-	-	-	-	-	-	-	-	-	-	-
		定点当たり	-	-	-	-	-	-	-	-	-	-	-
	県域	報告数	-	-	-	-	-	-	-	-	-	-	-
		定点当たり	-	-	-	-	-	-	-	-	-	-	-
流行性角結膜炎	全国	報告数	83	1	1	3	4	1	-	-	1	-	1
		定点当たり	0.12	0.00	0.00	0.00	0.01	0.00	-	-	0.00	-	0.00
	全県	報告数	13	1	-	-	-	1	-	-	-	-	1
		定点当たり	0.25	0.02	-	-	-	0.02	-	-	-	-	0.02
	県域	報告数	5	-	-	-	-	-	-	-	-	-	1
		定点当たり	0.29	-	-	-	-	-	-	-	-	-	0.06

基幹定点(週報)		項目	合計	0歳	1-4	5-9	10-14	15-19	20-24	25-29	30-34	35-39	40-44
細菌性髄膜炎	全国	報告数	6	-	-	1	-	-	-	-	1	-	-
		定点当たり	0.01	-	-	0.00	-	-	-	-	0.00	-	-
	全県	報告数	-	-	-	-	-	-	-	-	-	-	-
		定点当たり	-	-	-	-	-	-	-	-	-	-	-
	県域	報告数	-	-	-	-	-	-	-	-	-	-	-
		定点当たり	-	-	-	-	-	-	-	-	-	-	-
無菌性髄膜炎	全国	報告数	4	-	-	-	-	-	-	-	-	1	-
		定点当たり	0.01	-	-	-	-	-	-	-	-	0.00	-
	全県	報告数	-	-	-	-	-	-	-	-	-	-	-
		定点当たり	-	-	-	-	-	-	-	-	-	-	-
	県域	報告数	-	-	-	-	-	-	-	-	-	-	-
		定点当たり	-	-	-	-	-	-	-	-	-	-	-
マイコプラズマ肺炎	全国	報告数	4	-	1	-	-	-	-	-	-	-	-
		定点当たり	0.01	-	0.00	-	-	-	-	-	-	-	-
	全県	報告数	-	-	-	-	-	-	-	-	-	-	-
		定点当たり	-	-	-	-	-	-	-	-	-	-	-
	県域	報告数	-	-	-	-	-	-	-	-	-	-	-
		定点当たり	-	-	-	-	-	-	-	-	-	-	-
クラミジア肺炎(オウム病を除く)	全国	報告数	-	-	-	-	-	-	-	-	-	-	-
		定点当たり	-	-	-	-	-	-	-	-	-	-	-
	全県	報告数	-	-	-	-	-	-	-	-	-	-	-
		定点当たり	-	-	-	-	-	-	-	-	-	-	-
	県域	報告数	-	-	-	-	-	-	-	-	-	-	-
		定点当たり	-	-	-	-	-	-	-	-	-	-	-
感染性胃腸炎(ロタウイルス)	全国	報告数	3	1	1	-	1	-	-	-	-	-	-
		定点当たり	0.01	0.00	0.00	-	0.00	-	-	-	-	-	-
	全県	報告数	-	-	-	-	-	-	-	-	-	-	-
		定点当たり	-	-	-	-	-	-	-	-	-	-	-
	県域	報告数	-	-	-	-	-	-	-	-	-	-	-
		定点当たり	-	-	-	-	-	-	-	-	-	-	-

眼科定点		項目	9	10-14	15-19	20-29	30-39	40-49	50-59	60-69	70歳以上
急性出血性結膜炎	全国	報告数	-	-	-	-	-	-	1	-	-
		定点当たり	-	-	-	-	-	-	0.00	-	-
	全県	報告数	-	-	-	-	-	-	-	-	-
		定点当たり	-	-	-	-	-	-	-	-	-
	県域	報告数	-	-	-	-	-	-	-	-	-
		定点当たり	-	-	-	-	-	-	-	-	-
流行性角結膜炎	全国	報告数	-	-	5	11	16	16	7	4	12
		定点当たり	-	-	0.01	0.02	0.02	0.02	0.01	0.01	0.02
	全県	報告数	-	-	-	-	2	3	-	2	3
		定点当たり	-	-	-	-	0.04	0.06	-	0.04	0.06
	県域	報告数	-	-	-	-	-	2	-	1	1
		定点当たり	-	-	-	-	-	0.12	-	0.06	0.06

基幹定点(週報)		項目	45-49	50-54	55-59	60-64	65-69	70歳以上
細菌性髄膜炎	全国	報告数	1	-	-	-	1	2
		定点当たり	0.00	-	-	-	0.00	0.00
	全県	報告数	-	-	-	-	-	-
		定点当たり	-	-	-	-	-	-
	県域	報告数	-	-	-	-	-	-
		定点当たり	-	-	-	-	-	-
無菌性髄膜炎	全国	報告数	-	-	-	1	2	
		定点当たり	-	-	-	0.00	0.00	
	全県	報告数	-	-	-	-	-	
		定点当たり	-	-	-	-	-	
	県域	報告数	-	-	-	-	-	
		定点当たり	-	-	-	-	-	
マイコプラズマ肺炎	全国	報告数	-	-	-	-	3	
		定点当たり	-	-	-	-	0.01	
	全県	報告数	-	-	-	-	-	
		定点当たり	-	-	-	-	-	
	県域	報告数	-	-	-	-	-	
		定点当たり	-	-	-	-	-	
クラミジア肺炎(オウム病を除く)	全国	報告数	-	-	-	-	-	
		定点当たり	-	-	-	-	-	
	全県	報告数	-	-	-	-	-	
		定点当たり	-	-	-	-	-	
	県域	報告数	-	-	-	-	-	
		定点当たり	-	-	-	-	-	
感染性胃腸炎(ロタウイルス)	全国	報告数	-	-	-	-	-	
		定点当たり	-	-	-	-	-	
	全県	報告数	-	-	-	-	-	
		定点当たり	-	-	-	-	-	
	県域	報告数	-	-	-	-	-	
		定点当たり	-	-	-	-	-	

表3 5週前～今週の推移 (その1)  
 (全県及び横浜市・川崎市・相模原市を除く県域)

2022年06週(02月07日～02月13日)

疾病名	項目		5週前	4週前	3週前	2週前	1週前	今週
			01週	02週	03週	04週	05週	06週
			(01月03日 ～01月09 日)	(01月10日 ～01月16 日)	(01月17日 ～01月23 日)	(01月24日 ～01月30 日)	(01月31日 ～02月06 日)	(02月07日 ～02月13 日)
インフルエンザ (高病原性鳥インフル ンザを除く)	全県	報告数	1	2	6	7	6	1
		定点当たり	0.00	0.01	0.02	0.02	0.02	0.00
	県域	報告数	-	-	1	2	4	1
		定点当たり	-	-	0.01	0.02	0.03	0.01
RSウイルス 感染症	全県	報告数	2	5	6	10	3	1
		定点当たり	0.01	0.02	0.03	0.05	0.01	0.00
	県域	報告数	-	1	2	2	3	-
		定点当たり	-	0.01	0.03	0.03	0.04	-
咽頭結膜熱	全県	報告数	19	18	17	3	20	10
		定点当たり	0.09	0.08	0.08	0.01	0.10	0.05
	県域	報告数	5	9	4	3	4	3
		定点当たり	0.07	0.12	0.05	0.04	0.05	0.04
A群溶血性 レンサ球菌 咽頭炎	全県	報告数	31	70	79	80	62	33
		定点当たり	0.14	0.31	0.37	0.37	0.30	0.15
	県域	報告数	7	15	6	5	4	4
		定点当たり	0.09	0.20	0.08	0.07	0.05	0.05
感染性胃腸炎	全県	報告数	718	1,130	1,522	1,299	988	837
		定点当たり	3.32	5.07	7.05	5.96	4.73	3.80
	県域	報告数	244	378	559	496	427	347
		定点当たり	3.30	5.11	7.55	6.70	5.77	4.69
水痘	全県	報告数	26	17	15	14	17	15
		定点当たり	0.12	0.08	0.07	0.06	0.08	0.07
	県域	報告数	7	9	8	7	6	3
		定点当たり	0.09	0.12	0.11	0.09	0.08	0.04
手足口病	全県	報告数	55	58	38	52	32	16
		定点当たり	0.25	0.26	0.18	0.24	0.15	0.07
	県域	報告数	28	28	24	23	15	8
		定点当たり	0.38	0.38	0.32	0.31	0.20	0.11
伝染性紅斑	全県	報告数	1	10	3	-	4	-
		定点当たり	0.00	0.04	0.01	-	0.02	-
	県域	報告数	1	9	-	-	3	-
		定点当たり	0.01	0.12	-	-	0.04	-
突発性発しん	全県	報告数	42	62	57	51	49	47
		定点当たり	0.19	0.28	0.26	0.23	0.23	0.21
	県域	報告数	15	19	22	16	17	19
		定点当たり	0.20	0.26	0.30	0.22	0.23	0.26

表3 5週前～今週の推移 (その2)  
 (全県及び横浜市・川崎市・相模原市を除く県域)

2022年06週(02月07日～02月13日)

疾病名	項目		5週前	4週前	3週前	2週前	1週前	今週
			01週	02週	03週	04週	05週	06週
			(01月03日 ～01月09 日)	(01月10日 ～01月16 日)	(01月17日 ～01月23 日)	(01月24日 ～01月30 日)	(01月31日 ～02月06 日)	(02月07日 ～02月13 日)
ヘルパンギーナ	全県	報告数	4	15	17	15	4	6
		定点当たり	0.02	0.07	0.08	0.07	0.02	0.03
	県域	報告数	1	6	8	4	2	4
		定点当たり	0.01	0.08	0.11	0.05	0.03	0.05
流行性耳下腺炎	全県	報告数	6	11	4	7	3	8
		定点当たり	0.03	0.05	0.02	0.03	0.01	0.04
	県域	報告数	1	2	1	-	-	2
		定点当たり	0.01	0.03	0.01	-	-	0.03
急性出血性 結膜炎	全県	報告数	-	-	-	-	1	-
		定点当たり	-	-	-	-	0.02	-
	県域	報告数	-	-	-	-	-	-
		定点当たり	-	-	-	-	-	-
流行性角結膜炎	全県	報告数	20	14	12	12	16	13
		定点当たり	0.44	0.29	0.24	0.24	0.32	0.25
	県域	報告数	5	7	2	6	7	5
		定点当たり	0.29	0.41	0.12	0.35	0.41	0.29
細菌性髄膜炎	全県	報告数	-	-	-	-	-	-
		定点当たり	-	-	-	-	-	-
	県域	報告数	-	-	-	-	-	-
		定点当たり	-	-	-	-	-	-
無菌性髄膜炎	全県	報告数	1	1	-	-	-	-
		定点当たり	0.10	0.10	-	-	-	-
	県域	報告数	-	-	-	-	-	-
		定点当たり	-	-	-	-	-	-
マイコプラズマ 肺炎	全県	報告数	-	-	-	-	-	-
		定点当たり	-	-	-	-	-	-
	県域	報告数	-	-	-	-	-	-
		定点当たり	-	-	-	-	-	-
クラミジア肺炎 (オウム病を 除く)	全県	報告数	-	-	-	-	-	-
		定点当たり	-	-	-	-	-	-
	県域	報告数	-	-	-	-	-	-
		定点当たり	-	-	-	-	-	-
感染性胃腸炎 (ロタウイルス)	全県	報告数	-	-	-	-	-	-
		定点当たり	-	-	-	-	-	-
	県域	報告数	-	-	-	-	-	-
		定点当たり	-	-	-	-	-	-