



今週の注目感染症

～結核～

今週は神奈川県で14例の結核の報告がありました。神奈川県内では2021年も1000件以上の新規患者報告があり、過去の病気ではありません。結核は長く続くかぜに似た症状が特徴的です。結核は早期に発見すれば内服薬で確実な治療が可能で、症状を放置し重症化すると命にかかわる病気です。2週間以上発熱、咳、鼻汁等の症状が続く場合には病院を受診しましょう。また、定期健康診断で異常を指摘された場合は放置せず、必ず精密検査を受けましょう。

～新型コロナウイルス感染症～

2022年第5週の報告数は55,690例となり、前週41,444例とくらべ増加しています（※患者情報の変更により、前週と数字が異なる場合があります）。現在、神奈川県では特措法に基づくまん延防止等重点措置が実施されています。期間は2022年1月21日から2月13日までとなっていました。感染拡大が続いているため3月6日まで延長される見通しです。措置内容の詳細については県ホームページの『特措法に基づくまん延防止等重点措置に係る神奈川県実施方針』をご確認ください。感染拡大をくい止めるために、マスク着用、手洗い、三密の回避等の基本的感染予防の徹底をお願いします。

今週の全数把握対象疾患

（当該週の国による集計及び各保健福祉事務所からの報告をもとに期日を決めて集計しているため、集計数が前後することがあります。）

分類	対象疾患	内訳				神奈川県 (今週)	神奈川県 (2022年累計)
		県域	横浜市	川崎市	相模原市		
二類	結核	7	5	2		14	81
四類	レジオネラ症	1			1	2	8
五類	カルバペネム耐性腸内細菌科細菌感染症		1			1	7
	急性脳炎				1	1	4
	劇症型溶血性レンサ球菌感染症		1			1	5
	後天性免疫不全症候群		1			1	5
	侵襲性肺炎球菌感染症	1	1			2	6
	梅毒		2	1		3	38

全数把握対象疾患情報

- 結核14例：年齢群は20歳代1例、40歳代1例、50歳代1例、60歳代3例、70歳代4例、80歳代3例、90歳以上1例、病型は肺結核8例、結核性胸膜炎4例、肺結核及びその他の結核1例、無症状病原体保有者1例
- レジオネラ症2例：年齢群は60歳代1例、80歳代1例、病型は肺炎型2例、推定感染経路は水系感染1例、不明1例、推定感染地域は神奈川県2例
- カルバペネム耐性腸内細菌科細菌感染症1例：年齢群は80歳代、菌種は *Klebsiella aerogenes*、感染経路は不明、推定感染地域は神奈川県
- 急性脳炎1例：年齢群は10歳未満、病原体は不明、推定感染経路は接触感染、推定感染地域は神奈川県
- 劇症型溶血性レンサ球菌感染症1例：年齢群は60歳代、血清群はB群、推定感染経路は創傷感染、推定感染地域は神奈川県
- 後天性免疫不全症候群1例：年齢群は20歳代、病名はAIDS、推定感染経路は性行為感染、推定感染地域は日本国内
- 侵襲性肺炎球菌感染症2例：年齢群は50歳代1例、80歳代1例、感染経路は不明2例、推定感染地域は神奈川県1例、不明1例、ワクチン接種歴は接種無し1例、不明1例
- 梅毒3例：年齢群は30歳代1例、40歳代1例、50歳代1例、病型は早期顕性梅毒 I 期3例、推定感染経路は性的接触3例、推定感染地域は神奈川県2例、福岡県1例

新型インフルエンザ等感染症

新型コロナウイルス感染症 55,690例

今週の定点把握対象疾患

- 今週、鎌倉保健福祉事務所三崎センターで水痘の報告はなく、終息基準の1.0を下回りました。

神奈川県感染症情報センター

神奈川県衛生研究所 企画情報部 衛生情報課

TEL:0467-83-4400(代表)

FAX:0467-89-5211(企画情報部)

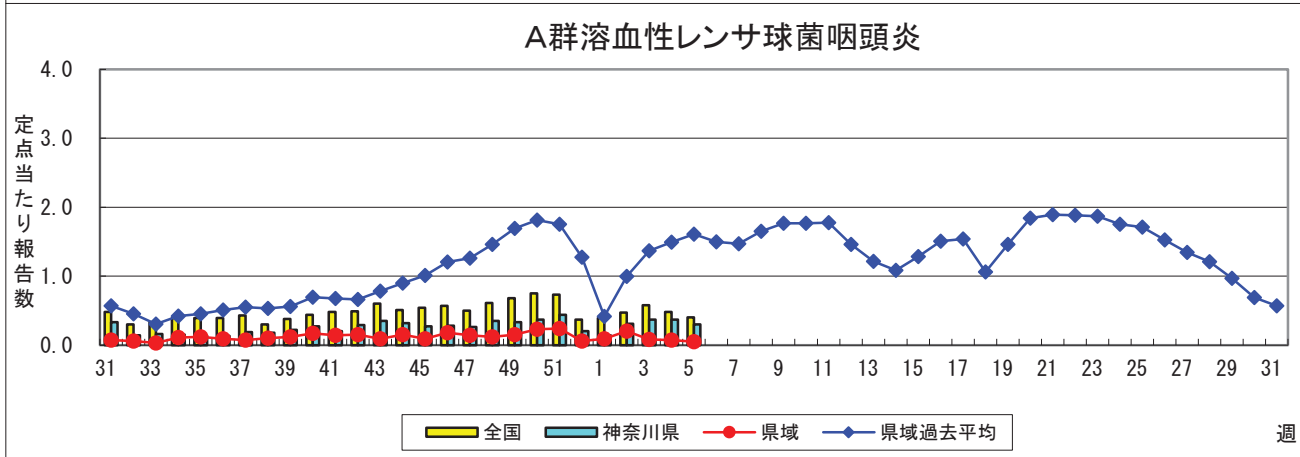
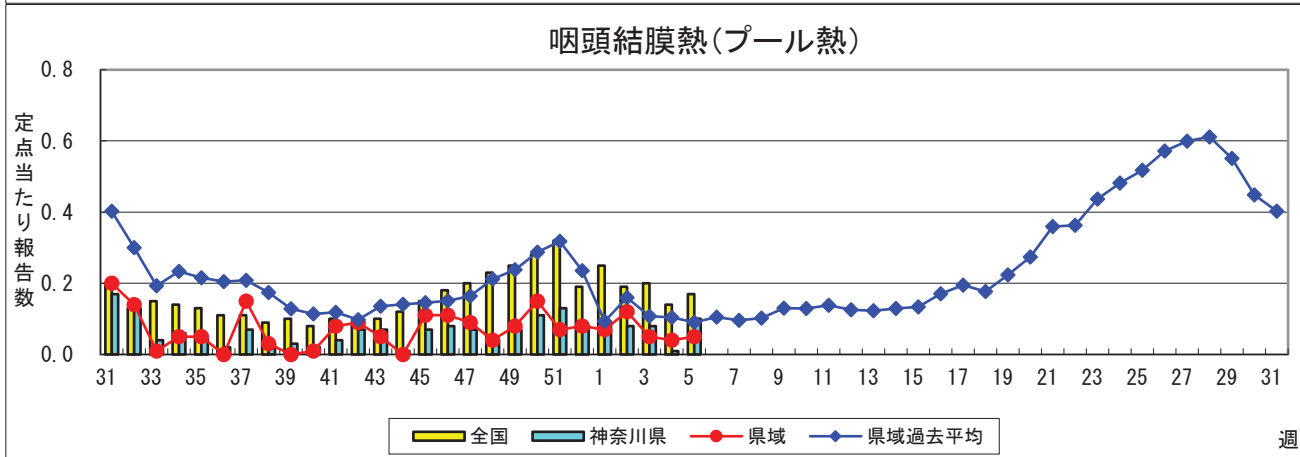
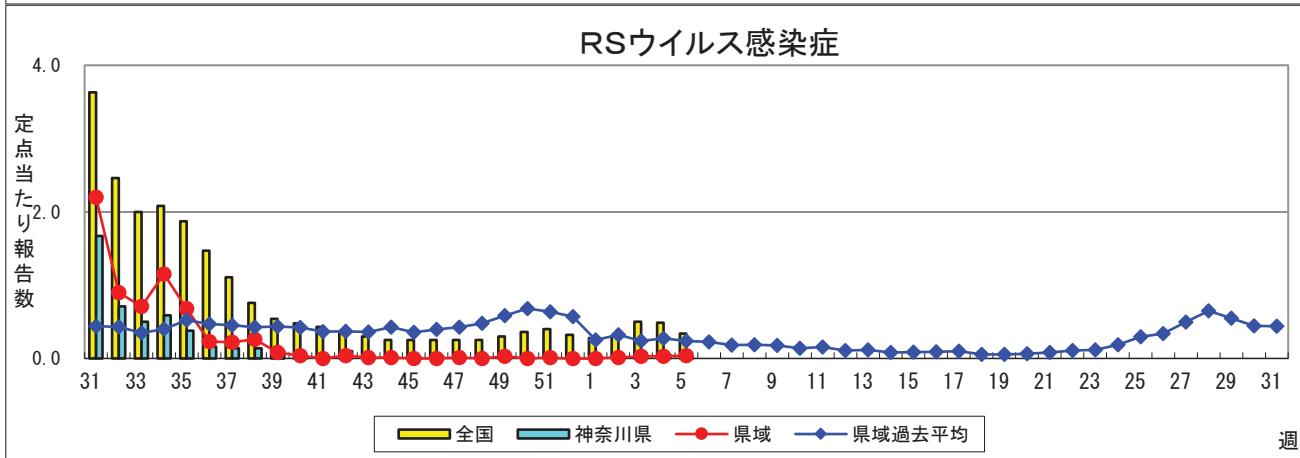
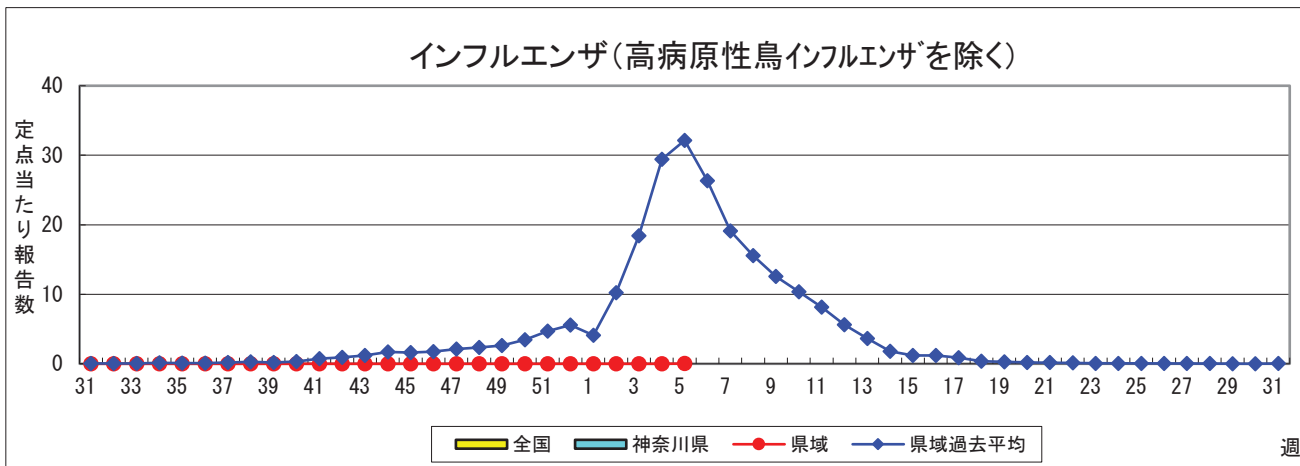
感染症発生動向調査事業は「感染症の予防及び感染症の患者に対する医療に関する法律」によって行われています。

*県域とは、神奈川県内の市町村のうち横浜市、川崎市、相模原市を除いた地域です

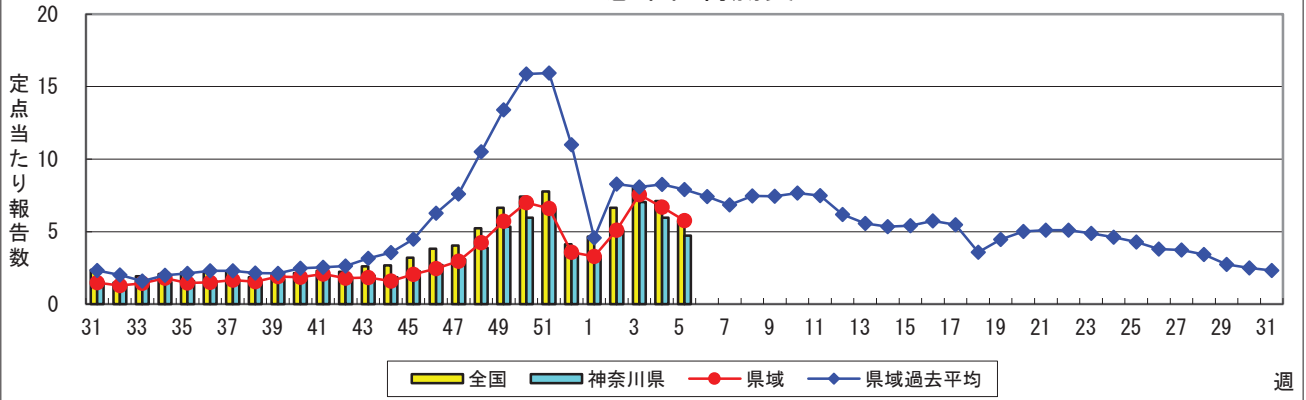
感染症発生動向調査: 週報対象疾患の時系列グラフ

※疾患名の括弧書きは、一般名称であり、正式名称ではありません。 2022年05週

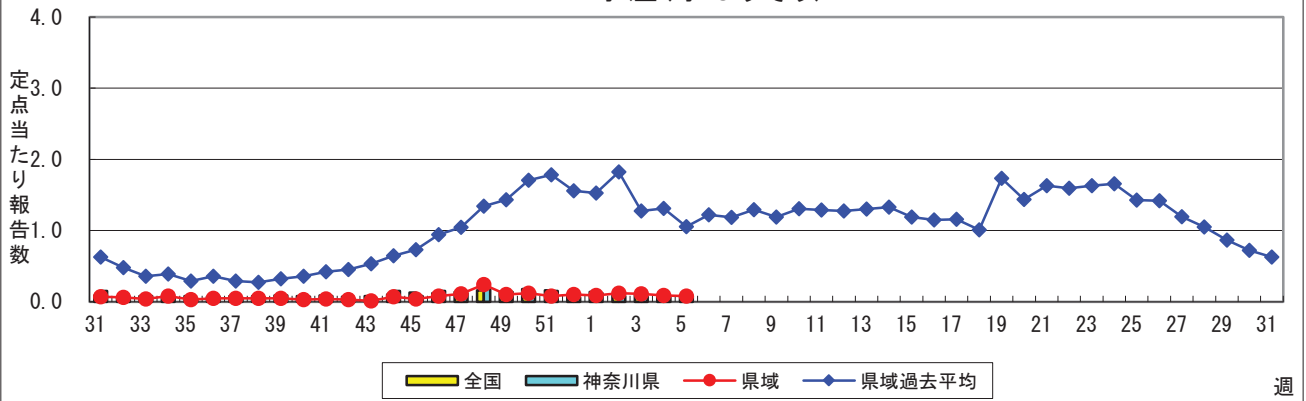
※神奈川県&県域(横浜市・川崎市・相模原市を除く)のデータです。(01月31日~02月06日)



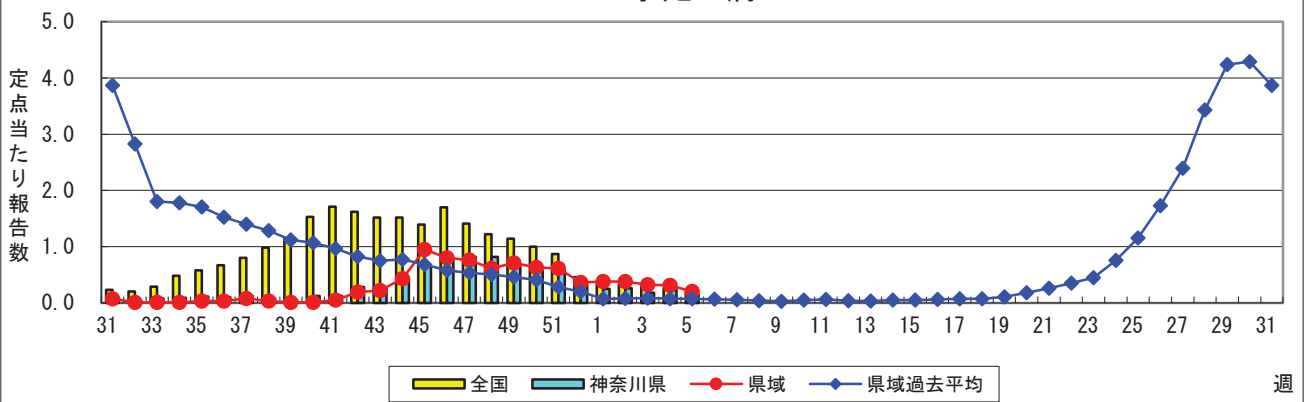
感染性胃腸炎



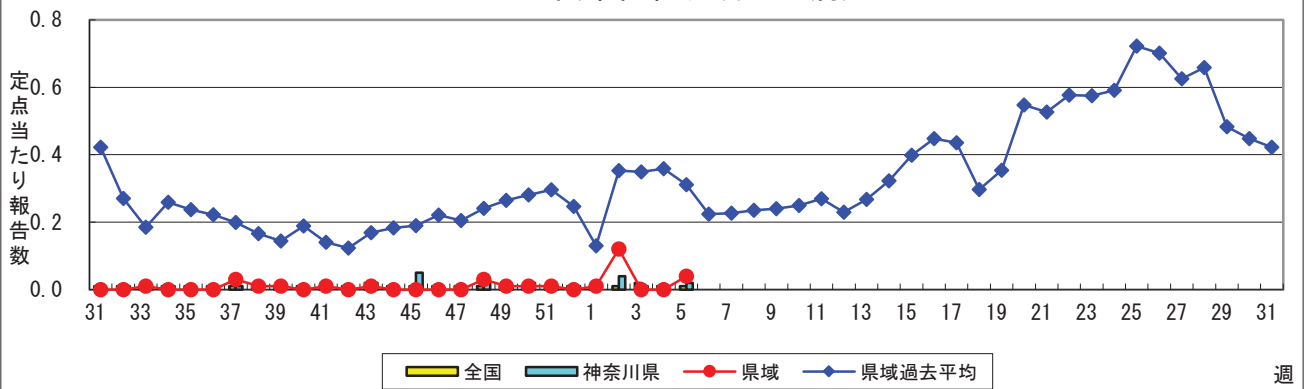
水痘(水ぼうそう)



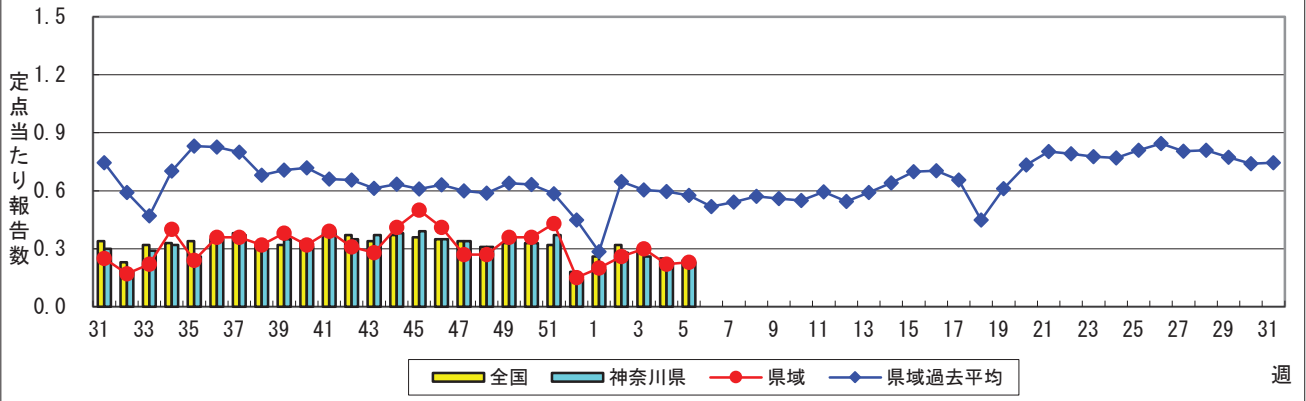
手足口病



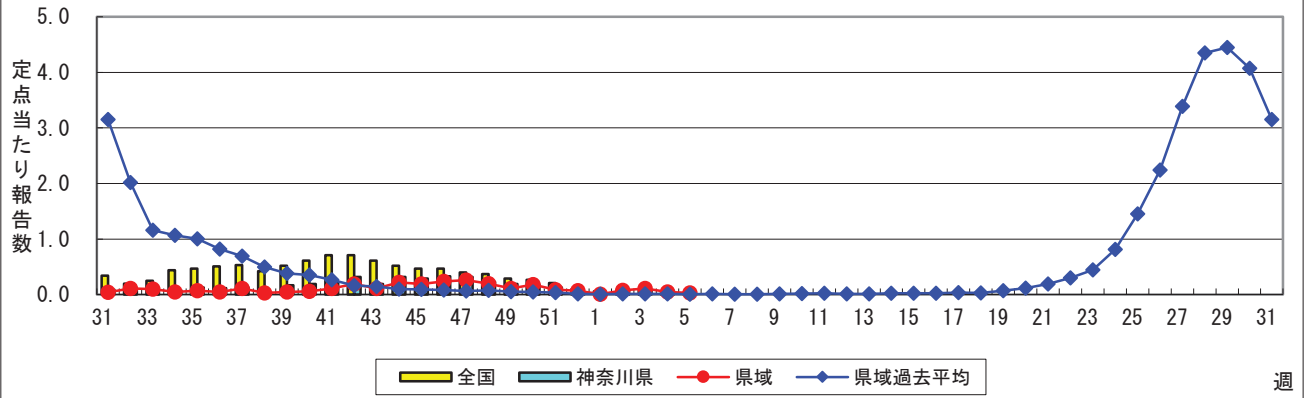
伝染性紅斑(リンゴ病)



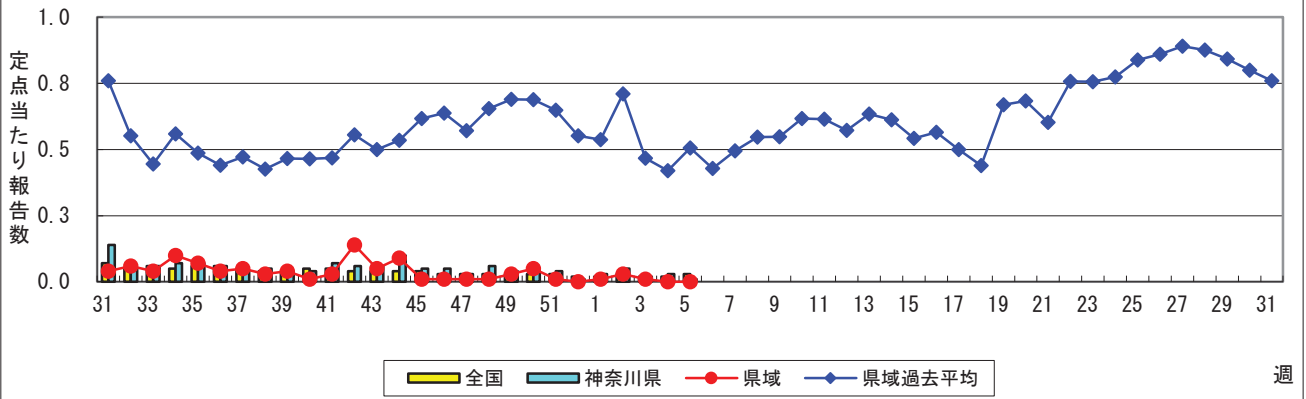
突発性発しん



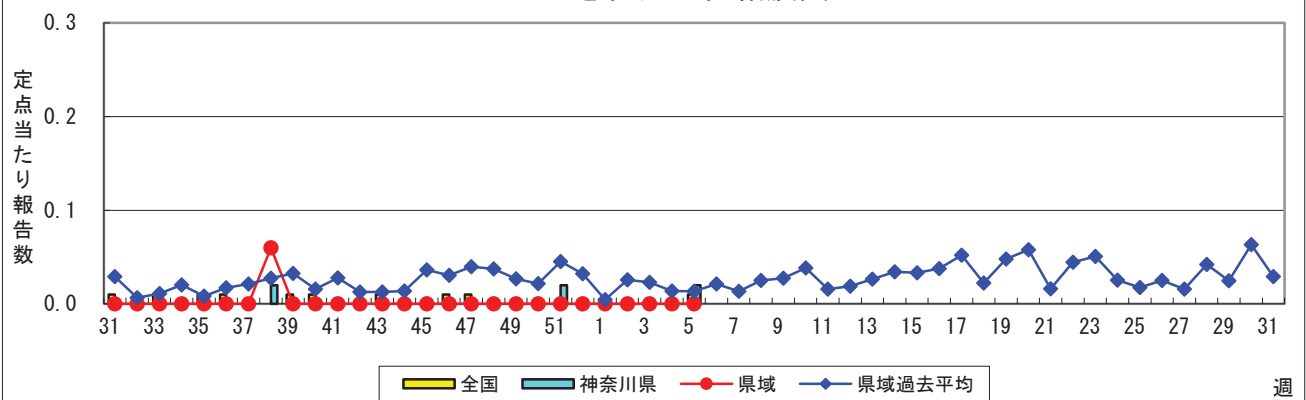
ヘルパンギーナ



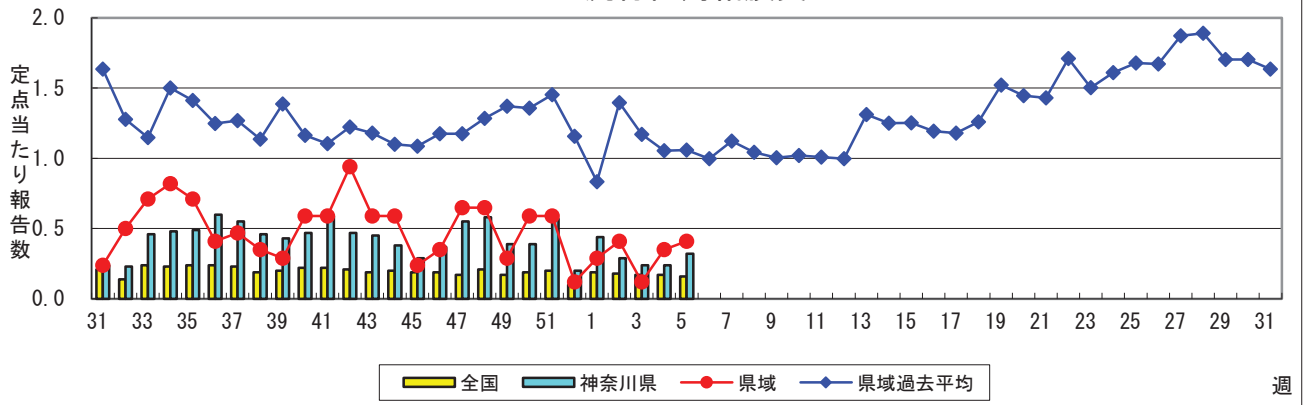
流行性耳下腺炎(おたふくかぜ)



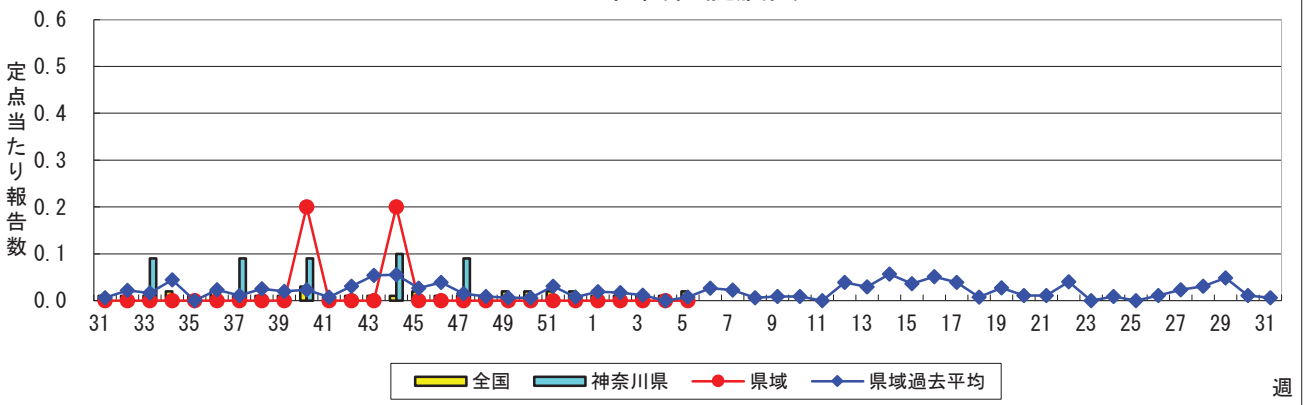
急性出血性結膜炎



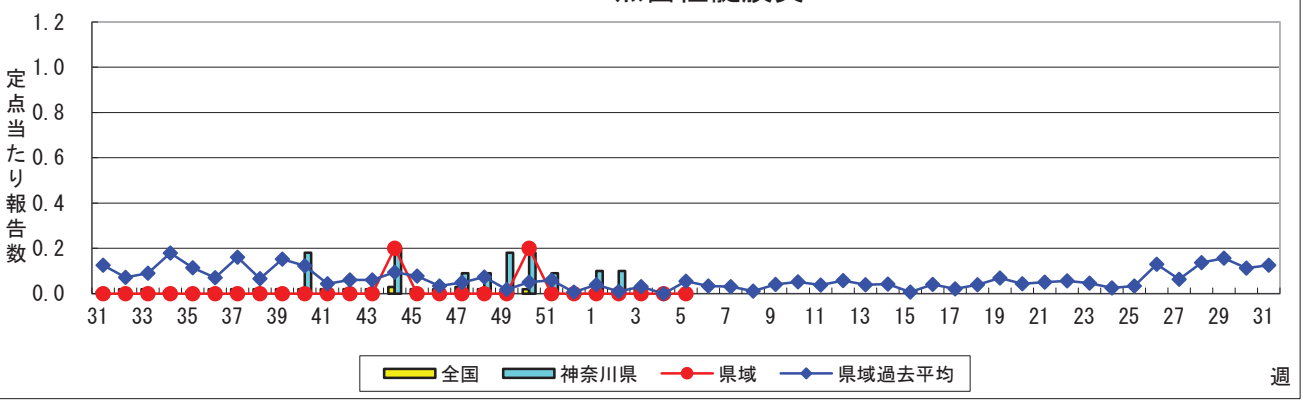
流行性角結膜炎



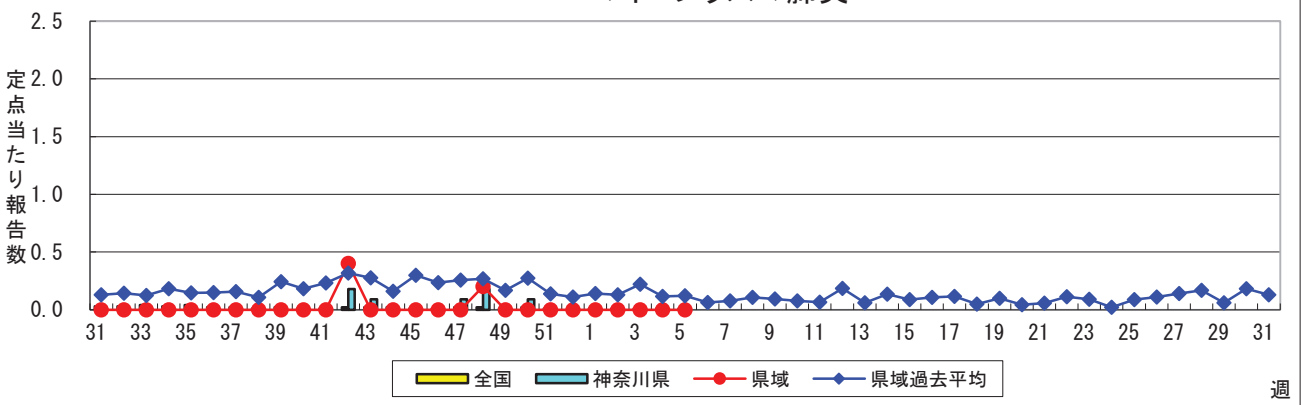
細菌性髄膜炎



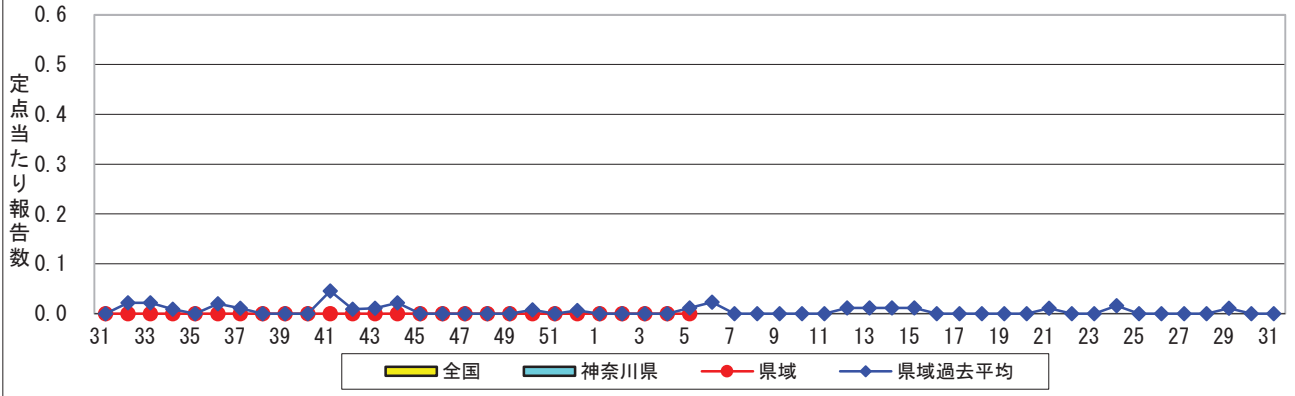
無菌性髄膜炎



マイコプラズマ肺炎



クラミジア肺炎(オウム病を除く)



感染性胃腸炎(ロタウイルス)

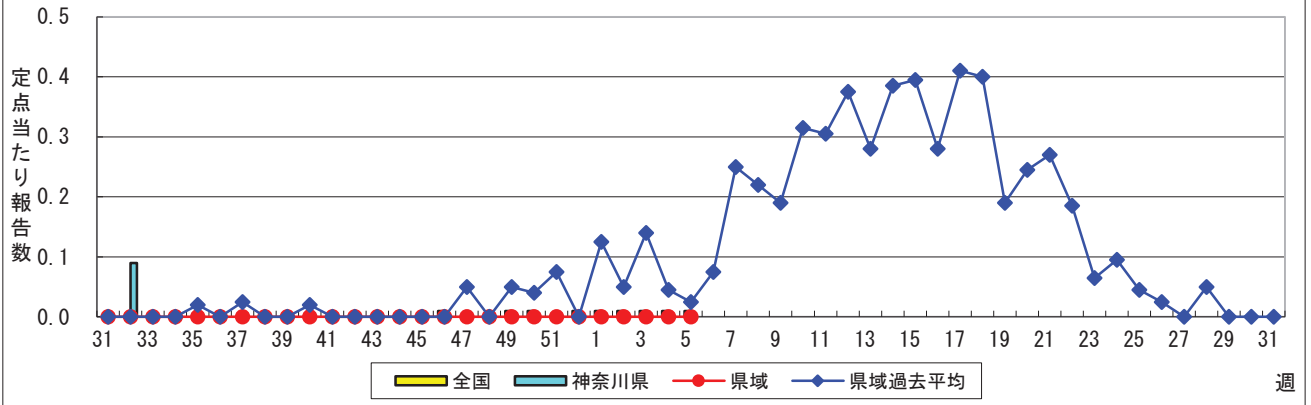


表1 報告数・定点当たり報告数 疾病、政令市・保健所別 (その1)

2022年05週(01月31日~02月06日)

神奈川県	インフルエンザ (高病原性鳥インフルエンザを 除く)		RSウイルス感染症		咽頭結膜熱		A群溶血性レンサ球菌 咽頭炎		感染性胃腸炎	
	報告数	定点当たり	報告数	定点当たり	報告数	定点当たり	報告数	定点当たり	報告数	定点当たり
全県	6	0.02	3	0.01	20	0.10	62	0.30	988	4.73
横浜市	2	0.02	-	-	15	0.20	8	0.11	254	3.39
川崎市	-	-	-	-	1	0.03	23	0.62	195	5.27
相模原市	-	-	-	-	-	-	27	1.17	112	4.87
県域 <small>(横浜市、川崎市、相模原市を除く)</small>	4	0.03	3	0.04	4	0.05	4	0.05	427	5.77
横須賀市	-	-	-	-	-	-	-	-	45	5.00
藤沢市	-	-	-	-	-	-	1	0.10	52	5.20
茅ヶ崎市	1	0.09	-	-	-	-	-	-	40	5.71
平塚	-	-	-	-	-	-	1	0.14	56	8.00
平塚 秦野センター	-	-	-	-	2	0.33	2	0.33	69	11.50
鎌倉	-	-	-	-	-	-	-	-	35	5.83
鎌倉 三崎センター	-	-	-	-	-	-	-	-	-	-
小田原	-	-	1	0.17	-	-	-	-	42	7.00
小田原 足柄上センター	-	-	-	-	-	-	-	-	6	2.00
厚木	3	0.18	2	0.18	2	0.18	-	-	59	5.36
厚木 大和センター	-	-	-	-	-	-	-	-	23	3.29

神奈川県	水痘		手足口病		伝染性紅斑		突発性発しん	
	報告数	定点当たり	報告数	定点当たり	報告数	定点当たり	報告数	定点当たり
全県	17	0.08	32	0.15	4	0.02	49	0.23
横浜市	10	0.13	12	0.16	1	0.01	21	0.28
川崎市	1	0.03	5	0.14	-	-	6	0.16
相模原市	-	-	-	-	-	-	5	0.22
県域 <small>(横浜市、川崎市、相模原市を除く)</small>	6	0.08	15	0.20	3	0.04	17	0.23
横須賀市	1	0.11	2	0.22	-	-	1	0.11
藤沢市	2	0.20	3	0.30	1	0.10	3	0.30
茅ヶ崎市	-	-	2	0.29	-	-	1	0.14
平塚	-	-	1	0.14	-	-	-	-
平塚 秦野センター	3	0.50	3	0.50	-	-	2	0.33
鎌倉	-	-	1	0.17	-	-	3	0.50
鎌倉 三崎センター	-	-	-	-	-	-	-	-
小田原	-	-	3	0.50	2	0.33	3	0.50
小田原 足柄上センター	-	-	-	-	-	-	-	-
厚木	-	-	-	-	-	-	3	0.27
厚木 大和センター	-	-	-	-	-	-	1	0.14

神奈川県	ヘルパンギーナ		流行性耳下腺炎		急性出血性結膜炎		流行性角結膜炎		細菌性髄膜炎	
	報告数	定点当たり	報告数	定点当たり	報告数	定点当たり	報告数	定点当たり	報告数	定点当たり
全県	4	0.02	3	0.01	1	0.02	16	0.32	-	-
横浜市	2	0.03	2	0.03	1	0.05	5	0.24	-	-
川崎市	-	-	-	-	-	-	2	0.22	-	-
相模原市	-	-	1	0.04	-	-	2	0.67	-	-
県域 <small>(横浜市、川崎市、相模原市を除く)</small>	2	0.03	-	-	-	-	7	0.41	-	-
横須賀市	2	0.22	-	-	-	-	2	1.00	-	-
藤沢市	-	-	-	-	-	-	-	-	-	-
茅ヶ崎市	-	-	-	-	-	-	-	-
平塚	-	-	-	-	-	-	-	-	-	-
平塚 秦野センター	-	-	-	-	-	-	-	-
鎌倉	-	-	-	-	-	-	-	-
鎌倉 三崎センター	-	-	-	-
小田原	-	-	-	-	-	-	-	-
小田原 足柄上センター	-	-	-	-	-	-
厚木	-	-	-	-	-	-	5	1.67	-	-
厚木 大和センター	-	-	-	-	-	-	-	-

表2 報告数・定点当たり報告数、疾病・年齢階級別
(全県及び横浜市・川崎市・相模原市を除く県域) (その1)

2022年05週(01月31日～02月06日)

*表2は、各保健福祉事務所からの最新の報告をもとに作成しているため、国の還元データである表1および表3の数値と一致しないことがあります。

インフルエンザ定点	項目	合計	～5か月	～11か月	1歳	2	3	4	5	6	7	8
インフルエンザ (高病原性鳥インフル エンザを除く)	全国	報告数	41	-	-	-	2	2	3	3	2	1
		定点当たり	0.01	-	-	-	0.00	0.00	0.00	0.00	-	0.00
	全県	報告数	6	-	-	-	-	-	2	1	-	1
		定点当たり	0.02	-	-	-	-	-	0.01	0.00	-	0.00
	県域	報告数	4	-	-	-	-	-	2	1	-	1
		定点当たり	0.03	-	-	-	-	-	0.02	0.01	-	0.01

小児科定点	項目	合計	～5か月	～11か月	1歳	2	3	4	5	6	7	8
RSウイルス 感染症	全国	報告数	1,050	137	136	337	231	114	53	24	13	2
		定点当たり	0.34	0.04	0.04	0.11	0.07	0.04	0.02	0.01	0.00	0.00
	全県	報告数	3	-	1	1	1	-	-	-	-	-
		定点当たり	0.01	-	0.00	0.00	0.00	-	-	-	-	-
	県域	報告数	3	-	1	1	1	-	-	-	-	-
		定点当たり	0.04	-	0.01	0.01	0.01	-	-	-	-	-
咽頭結膜熱	全国	報告数	526	6	45	235	98	61	34	22	7	3
		定点当たり	0.17	0.00	0.01	0.08	0.03	0.02	0.01	0.01	0.00	0.00
	全県	報告数	20	-	2	6	3	3	1	1	3	1
		定点当たり	0.10	-	0.01	0.03	0.01	0.01	0.00	0.00	0.01	0.00
	県域	報告数	4	-	1	3	-	-	-	-	-	-
		定点当たり	0.05	-	0.01	0.04	-	-	-	-	-	-
A群溶血性 レンサ球菌 咽頭炎	全国	報告数	1,235	1	7	99	112	132	134	111	115	97
		定点当たり	0.40	0.00	0.00	0.03	0.04	0.04	0.04	0.04	0.04	0.03
	全県	報告数	62	1	-	6	2	1	6	4	7	3
		定点当たり	0.30	0.00	-	0.03	0.01	0.00	0.03	0.02	0.03	0.01
	県域	報告数	4	-	-	-	-	-	-	-	-	-
		定点当たり	0.05	-	-	-	-	-	-	-	-	-
感染性胃腸炎	全国	報告数	17,903	108	736	2,812	2,786	2,296	1,761	1,385	1,078	762
		定点当たり	5.74	0.03	0.24	0.90	0.89	0.74	0.56	0.44	0.35	0.24
	全県	報告数	988	3	40	162	153	125	77	72	57	54
		定点当たり	4.73	0.01	0.19	0.78	0.73	0.60	0.37	0.34	0.27	0.26
	県域	報告数	427	3	15	64	74	58	27	35	28	21
		定点当たり	5.77	0.04	0.20	0.86	1.00	0.78	0.36	0.47	0.38	0.28
水痘	全国	報告数	189	6	9	23	8	10	17	15	18	23
		定点当たり	0.06	0.00	0.00	0.01	0.00	0.00	0.01	0.00	0.01	0.01
	全県	報告数	17	-	1	2	2	2	1	2	-	3
		定点当たり	0.08	-	0.00	0.01	0.01	0.01	0.00	0.01	-	0.01
	県域	報告数	6	-	1	-	1	-	-	-	-	1
		定点当たり	0.08	-	0.01	-	0.01	-	-	-	-	0.01

インフルエンザ定点	項目	9	10-14	15-19	20-29	30-39	40-49	50-59	60-69	70-79	80歳以上
インフルエンザ (高病原性鳥インフル エンザを除く)	全国	報告数	1	2	-	2	7	4	4	4	1
		定点当たり	0.00	0.00	-	0.00	0.00	0.00	0.00	0.00	0.00
	全県	報告数	-	-	-	-	1	-	-	1	-
		定点当たり	-	-	-	-	0.00	-	-	0.00	-
	県域	報告数	-	-	-	-	-	-	-	-	-
		定点当たり	-	-	-	-	-	-	-	-	-

小児科定点	項目	9	10-14	15-19	20歳以上
RSウイルス 感染症	全国	報告数	2	-	-
		定点当たり	0.00	-	-
	全県	報告数	-	-	-
		定点当たり	-	-	-
	県域	報告数	-	-	-
		定点当たり	-	-	-
咽頭結膜熱	全国	報告数	1	6	3
		定点当たり	0.00	0.00	0.00
	全県	報告数	-	-	-
		定点当たり	-	-	-
	県域	報告数	-	-	-
		定点当たり	-	-	-
A群溶血性 レンサ球菌 咽頭炎	全国	報告数	88	166	24
		定点当たり	0.03	0.05	0.01
	全県	報告数	10	11	2
		定点当たり	0.05	0.05	0.01
	県域	報告数	2	-	-
		定点当たり	0.03	-	-
感染性胃腸炎	全国	報告数	513	1,492	284
		定点当たり	0.16	0.48	0.09
	全県	報告数	21	84	19
		定点当たり	0.10	0.40	0.09
	県域	報告数	8	34	6
		定点当たり	0.11	0.46	0.08
水痘	全国	報告数	14	37	3
		定点当たり	0.00	0.01	0.00
	全県	報告数	2	2	-
		定点当たり	0.01	0.01	-
	県域	報告数	2	1	-
		定点当たり	0.03	0.01	-

表2 報告数・定点当たり報告数、疾病・年齢階級別
(全県及び横浜市・川崎市・相模原市を除く県域) (その3)

2022年05週(01月31日~02月06日)

*表2は、各保健福祉事務所からの最新の報告をもとに作成しているため、国の還元データである表1および表3の数値と一致しないことがあります。

眼科定点		項目	合計	~5か月	~11か月	1歳	2	3	4	5	6	7	8
急性出血性結膜炎	全国	報告数	7	-	-	-	-	-	1	-	-	-	-
		定点当たり	0.01	-	-	-	-	-	0.00	-	-	-	-
	全県	報告数	1	-	-	-	-	-	-	-	-	-	-
		定点当たり	0.02	-	-	-	-	-	-	-	-	-	-
	県域	報告数	-	-	-	-	-	-	-	-	-	-	-
		定点当たり	-	-	-	-	-	-	-	-	-	-	-
流行性角結膜炎	全国	報告数	112	-	-	2	7	1	1	1	-	1	2
		定点当たり	0.16	-	-	0.00	0.01	0.00	0.00	0.00	-	0.00	0.00
	全県	報告数	16	-	-	-	-	-	-	1	-	-	-
		定点当たり	0.32	-	-	-	-	-	-	0.02	-	-	-
	県域	報告数	7	-	-	-	-	-	-	1	-	-	-
		定点当たり	0.41	-	-	-	-	-	-	0.06	-	-	-

基幹定点(週報)		項目	合計	0歳	1-4	5-9	10-14	15-19	20-24	25-29	30-34	35-39	40-44
細菌性髄膜炎	全国	報告数	8	-	-	-	-	-	-	-	-	-	-
		定点当たり	0.02	-	-	-	-	-	-	-	-	-	-
	全県	報告数	-	-	-	-	-	-	-	-	-	-	-
		定点当たり	-	-	-	-	-	-	-	-	-	-	-
	県域	報告数	-	-	-	-	-	-	-	-	-	-	-
		定点当たり	-	-	-	-	-	-	-	-	-	-	-
無菌性髄膜炎	全国	報告数	5	-	-	-	1	-	-	-	-	-	-
		定点当たり	0.01	-	-	-	0.00	-	-	-	-	-	-
	全県	報告数	-	-	-	-	-	-	-	-	-	-	-
		定点当たり	-	-	-	-	-	-	-	-	-	-	-
	県域	報告数	-	-	-	-	-	-	-	-	-	-	-
		定点当たり	-	-	-	-	-	-	-	-	-	-	-
マイコプラズマ肺炎	全国	報告数	3	-	1	-	-	1	-	-	-	-	-
		定点当たり	0.01	-	0.00	-	-	0.00	-	-	-	-	-
	全県	報告数	-	-	-	-	-	-	-	-	-	-	-
		定点当たり	-	-	-	-	-	-	-	-	-	-	-
	県域	報告数	-	-	-	-	-	-	-	-	-	-	-
		定点当たり	-	-	-	-	-	-	-	-	-	-	-
クラミジア肺炎 (オウム病を除く)	全国	報告数	-	-	-	-	-	-	-	-	-	-	-
		定点当たり	-	-	-	-	-	-	-	-	-	-	-
	全県	報告数	-	-	-	-	-	-	-	-	-	-	-
		定点当たり	-	-	-	-	-	-	-	-	-	-	-
	県域	報告数	-	-	-	-	-	-	-	-	-	-	-
		定点当たり	-	-	-	-	-	-	-	-	-	-	-
感染性胃腸炎 (ロタウイルス)	全国	報告数	4	1	2	-	-	-	-	-	-	-	-
		定点当たり	0.01	0.00	0.00	-	-	-	-	-	-	-	-
	全県	報告数	-	-	-	-	-	-	-	-	-	-	-
		定点当たり	-	-	-	-	-	-	-	-	-	-	-
	県域	報告数	-	-	-	-	-	-	-	-	-	-	-
		定点当たり	-	-	-	-	-	-	-	-	-	-	-

眼科定点		項目	9	10-14	15-19	20-29	30-39	40-49	50-59	60-69	70歳以上
急性出血性結膜炎	全国	報告数	-	1	-	-	2	1	2	-	-
		定点当たり	-	0.00	-	-	0.00	0.00	0.00	-	-
	全県	報告数	-	-	-	-	-	1	-	-	-
		定点当たり	-	-	-	-	-	0.02	-	-	-
	県域	報告数	-	-	-	-	-	-	-	-	-
		定点当たり	-	-	-	-	-	-	-	-	-
流行性角結膜炎	全国	報告数	-	3	4	18	20	19	16	6	11
		定点当たり	-	0.00	0.01	0.03	0.03	0.03	0.02	0.01	0.02
	全県	報告数	-	-	1	2	3	3	3	1	2
		定点当たり	-	-	0.02	0.04	0.06	0.06	0.06	0.02	0.04
	県域	報告数	-	-	1	1	3	1	-	-	-
		定点当たり	-	-	0.06	0.06	0.18	0.06	-	-	-

基幹定点(週報)		項目	45-49	50-54	55-59	60-64	65-69	70歳以上
細菌性髄膜炎	全国	報告数	-	-	2	3	-	3
		定点当たり	-	-	0.00	0.01	-	0.01
	全県	報告数	-	-	-	-	-	-
		定点当たり	-	-	-	-	-	-
	県域	報告数	-	-	-	-	-	-
		定点当たり	-	-	-	-	-	-
無菌性髄膜炎	全国	報告数	-	1	-	-	1	2
		定点当たり	-	0.00	-	-	0.00	0.00
	全県	報告数	-	-	-	-	-	-
		定点当たり	-	-	-	-	-	-
	県域	報告数	-	-	-	-	-	-
		定点当たり	-	-	-	-	-	-
マイコプラズマ肺炎	全国	報告数	-	-	-	-	-	1
		定点当たり	-	-	-	-	-	0.00
	全県	報告数	-	-	-	-	-	-
		定点当たり	-	-	-	-	-	-
	県域	報告数	-	-	-	-	-	-
		定点当たり	-	-	-	-	-	-
クラミジア肺炎 (オウム病を除く)	全国	報告数	-	-	-	-	-	-
		定点当たり	-	-	-	-	-	-
	全県	報告数	-	-	-	-	-	-
		定点当たり	-	-	-	-	-	-
	県域	報告数	-	-	-	-	-	-
		定点当たり	-	-	-	-	-	-
感染性胃腸炎 (ロタウイルス)	全国	報告数	-	1	-	-	-	-
		定点当たり	-	0.00	-	-	-	-
	全県	報告数	-	-	-	-	-	-
		定点当たり	-	-	-	-	-	-
	県域	報告数	-	-	-	-	-	-
		定点当たり	-	-	-	-	-	-

表3 5週前～今週の推移 (その1)
 (全県及び横浜市・川崎市・相模原市を除く県域)

2022年05週(01月31日～02月06日)

疾病名	項目		5週前	4週前	3週前	2週前	1週前	今週
			52週	01週	02週	03週	04週	05週
			(12月27日 ～01月02 日)	(01月03日 ～01月09 日)	(01月10日 ～01月16 日)	(01月17日 ～01月23 日)	(01月24日 ～01月30 日)	(01月31日 ～02月06 日)
インフルエンザ (高病原性鳥インフル ンザを除く)	全県	報告数	-	1	2	6	7	6
		定点当たり	-	0.00	0.01	0.02	0.02	0.02
	県域	報告数	-	-	-	1	2	4
		定点当たり	-	-	-	0.01	0.02	0.03
RSウイルス 感染症	全県	報告数	1	2	5	6	10	3
		定点当たり	0.00	0.01	0.02	0.03	0.05	0.01
	県域	報告数	-	-	1	2	2	3
		定点当たり	-	-	0.01	0.03	0.03	0.04
咽頭結膜熱	全県	報告数	16	19	18	17	3	20
		定点当たり	0.08	0.09	0.08	0.08	0.01	0.10
	県域	報告数	6	5	9	4	3	4
		定点当たり	0.08	0.07	0.12	0.05	0.04	0.05
A群溶血性 レンサ球菌 咽頭炎	全県	報告数	40	31	70	79	80	62
		定点当たり	0.20	0.14	0.31	0.37	0.37	0.30
	県域	報告数	4	7	15	6	5	4
		定点当たり	0.06	0.09	0.20	0.08	0.07	0.05
感染性胃腸炎	全県	報告数	733	718	1,130	1,522	1,299	988
		定点当たり	3.59	3.32	5.07	7.05	5.96	4.73
	県域	報告数	258	244	378	559	496	427
		定点当たり	3.58	3.30	5.11	7.55	6.70	5.77
水痘	全県	報告数	13	26	17	15	14	17
		定点当たり	0.06	0.12	0.08	0.07	0.06	0.08
	県域	報告数	7	7	9	8	7	6
		定点当たり	0.10	0.09	0.12	0.11	0.09	0.08
手足口病	全県	報告数	67	55	58	38	52	32
		定点当たり	0.33	0.25	0.26	0.18	0.24	0.15
	県域	報告数	26	28	28	24	23	15
		定点当たり	0.36	0.38	0.38	0.32	0.31	0.20
伝染性紅斑	全県	報告数	2	1	10	3	-	4
		定点当たり	0.01	0.00	0.04	0.01	-	0.02
	県域	報告数	-	1	9	-	-	3
		定点当たり	-	0.01	0.12	-	-	0.04
突発性発しん	全県	報告数	28	42	62	57	51	49
		定点当たり	0.14	0.19	0.28	0.26	0.23	0.23
	県域	報告数	11	15	19	22	16	17
		定点当たり	0.15	0.20	0.26	0.30	0.22	0.23

表3 5週前～今週の推移 (その2)
 (全県及び横浜市・川崎市・相模原市を除く県域)

2022年05週(01月31日～02月06日)

疾病名	項目		5週前	4週前	3週前	2週前	1週前	今週
			52週	01週	02週	03週	04週	05週
			(12月27日 ～01月02 日)	(01月03日 ～01月09 日)	(01月10日 ～01月16 日)	(01月17日 ～01月23 日)	(01月24日 ～01月30 日)	(01月31日 ～02月06 日)
ヘルパンギーナ	全県	報告数	10	4	15	17	15	4
		定点当たり	0.05	0.02	0.07	0.08	0.07	0.02
	県域	報告数	5	1	6	8	4	2
		定点当たり	0.07	0.01	0.08	0.11	0.05	0.03
流行性耳下腺炎	全県	報告数	2	6	11	4	7	3
		定点当たり	0.01	0.03	0.05	0.02	0.03	0.01
	県域	報告数	-	1	2	1	-	-
		定点当たり	-	0.01	0.03	0.01	-	-
急性出血性結膜炎	全県	報告数	-	-	-	-	-	1
		定点当たり	-	-	-	-	-	0.02
	県域	報告数	-	-	-	-	-	-
		定点当たり	-	-	-	-	-	-
流行性角結膜炎	全県	報告数	8	20	14	12	12	16
		定点当たり	0.20	0.44	0.29	0.24	0.24	0.32
	県域	報告数	2	5	7	2	6	7
		定点当たり	0.12	0.29	0.41	0.12	0.35	0.41
細菌性髄膜炎	全県	報告数	-	-	-	-	-	-
		定点当たり	-	-	-	-	-	-
	県域	報告数	-	-	-	-	-	-
		定点当たり	-	-	-	-	-	-
無菌性髄膜炎	全県	報告数	-	1	1	-	-	-
		定点当たり	-	0.10	0.10	-	-	-
	県域	報告数	-	-	-	-	-	-
		定点当たり	-	-	-	-	-	-
マイコプラズマ肺炎	全県	報告数	-	-	-	-	-	-
		定点当たり	-	-	-	-	-	-
	県域	報告数	-	-	-	-	-	-
		定点当たり	-	-	-	-	-	-
クラミジア肺炎 (オウム病を除く)	全県	報告数	-	-	-	-	-	-
		定点当たり	-	-	-	-	-	-
	県域	報告数	-	-	-	-	-	-
		定点当たり	-	-	-	-	-	-
感染性胃腸炎 (ロタウイルス)	全県	報告数	-	-	-	-	-	-
		定点当たり	-	-	-	-	-	-
	県域	報告数	-	-	-	-	-	-
		定点当たり	-	-	-	-	-	-