



神奈川県感染症発生情報 (49週報)

(2021年12月6日～12月12日)

<https://www.pref.kanagawa.jp/sys/eiken>



今週の注目感染症

～**感染性胃腸炎**～今週、神奈川県では1,187件の報告がありました。感染性胃腸炎はウイルスや細菌などの病原体によって引き起こされる胃腸炎です。冬に流行する感染性胃腸炎の原因の多くはウイルスとされています。特に感染力の強いノロウイルスに注意が必要です。ウイルスに汚染されたカキなどの二枚貝を食べて感染する場合があります。ノロウイルスに感染すると激しい下痢や嘔吐、発熱がみられます。特別な治療薬や予防接種は有りません。またノロウイルスに対してはアルコールでは消毒効果が不十分です。感染者の嘔吐物や糞便にもウイルスが含まれますので、次亜塩素酸ナトリウムを使用して適切に処理し、処理後の手洗いは十分に行いましょう。

～**新型コロナウイルス感染症**～今週の報告数は94例となり、前週72例とくらべて増加しています(※患者情報の変更により、前週と数字が異なる場合があります)。11月にアフリカ南部を起源とする新規変異株であるオミクロン株が確認され、12月15日までに国内で32例の感染が確認されています。現在神奈川県ではオミクロン株の感染は確認されていません。神奈川県で実施していた変異株モニタリングの結果により、現在の流行の大半はデルタ株によるものと分かっています。今後流行株が変わっても、基本的な感染対策は十分に有効です。今後も手洗い・マスク着用といった従来の行動維持を心がけてください。

今週的全数把握対象疾患

(当該週の国による集計及び各保健福祉事務所からの報告をもとに期日を決めて集計しているため、集計数が前後することがあります。)

分類	対象疾患	内訳				神奈川県 (今週)	神奈川県 (2021年累計)
		県域	横浜市	川崎市	相模原市		
二類	結核	7	7	6		20	1,042
三類	腸管出血性大腸菌感染症		4			4	248
四類	E型肝炎			1		1	40
	レジオネラ症	2	1	1		4	102
五類	アメーバ赤痢		1	1		2	57
	カルバペネム耐性腸内細菌科細菌感染症		2		1	3	116
	急性脳炎			1		1	16
	劇症型溶血性レンサ球菌感染症			1		1	37
	侵襲性肺炎球菌感染症	1				1	85
	梅毒	1	2			3	303
	百日咳			1		1	18

全数把握対象疾患情報

- ・結核20例：年齢群は30歳代1例、40歳代2例、50歳代4例、60歳代2例、70歳代2例、80歳代7例、90歳以上2例、病型は肺結核9例、粟粒結核1例、結核性胸膜炎1例、脊椎カリエス1例、肺結核及びその他の結核1例、疑似症患者1例、無症状病原体保有者6例
- ・腸管出血性大腸菌感染症4例：年齢群は20歳代2例、40歳代1例、60歳代1例、血清型・毒素型はO157VT1VT2 2例、O157VT2 1例、O不明VT1 1例、推定感染経路は経口感染1例、不明3例、推定感染地域は神奈川県1例、静岡県1例、日本国内都道府県不明1例、不明1例
- ・E型肝炎1例：年齢群は40歳代、推定感染経路は経口感染、推定感染地域は神奈川県
- ・レジオネラ症4例：年齢群は40歳代1例、60歳代2例、90歳以上1例、病型は肺炎型4例、推定感染経路は塵埃感染1例、不明3例、推定感染地域は神奈川県2例、東京都1例、栃木県1例
- ・アメーバ赤痢2例：年齢群は40歳代1例、60歳代1例、病型は腸管アメーバ症2例、感染経路は不明2例、推定感染地域は日本国内都道府県不明1例、国外1例
- ・カルバペネム耐性腸内細菌科細菌感染症3例：年齢群は50歳代1例、70歳代1例、80歳代1例、菌種は*Enterobacter cloacae* 1例、*Enterobacter cloacae complex* 1例、*Enterobacter bugandensis* GPE(-) 1例、推定感染経路は以前からの保菌2例、医療器具関連感染1例、推定感染地域は神奈川県2例、不明1例
- ・急性脳炎1例：年齢群は10歳未満、病型は病原体不明、感染経路は不明、推定感染地域は神奈川県
- ・劇症型溶血性レンサ球菌感染症1例：年齢群は70歳代、推定感染経路は不明、推定感染地域は神奈川県
- ・侵襲性肺炎球菌感染症1例：年齢群は70歳代、感染経路は不明、推定感染地域は神奈川県、ワクチン接種歴は不明
- ・梅毒3例：年齢群は30歳代2例、40歳代1例、病型は早期顕症梅毒Ⅰ期1例、早期顕症梅毒Ⅱ期1例、無症状病原体保有者1例、推定感染経路は性的接触3例、推定感染地域は東京都2例、日本国内都道府県不明1例
- ・百日咳1例：年齢群は30歳代、推定感染経路は家族内感染、推定感染地域は神奈川県、ワクチン接種歴は不明

新型インフルエンザ等感染症

新型コロナウイルス感染症 94例

今週の定点把握対象疾患

鎌倉保健福祉事務所 で水痘の報告が定点当たり0.33となり終息基準の1.0を下回りました。

神奈川県感染症情報センター

神奈川県衛生研究所 企画情報部 衛生情報課

TEL:0467-83-4400(代表)

FAX:0467-89-5211(企画情報部)

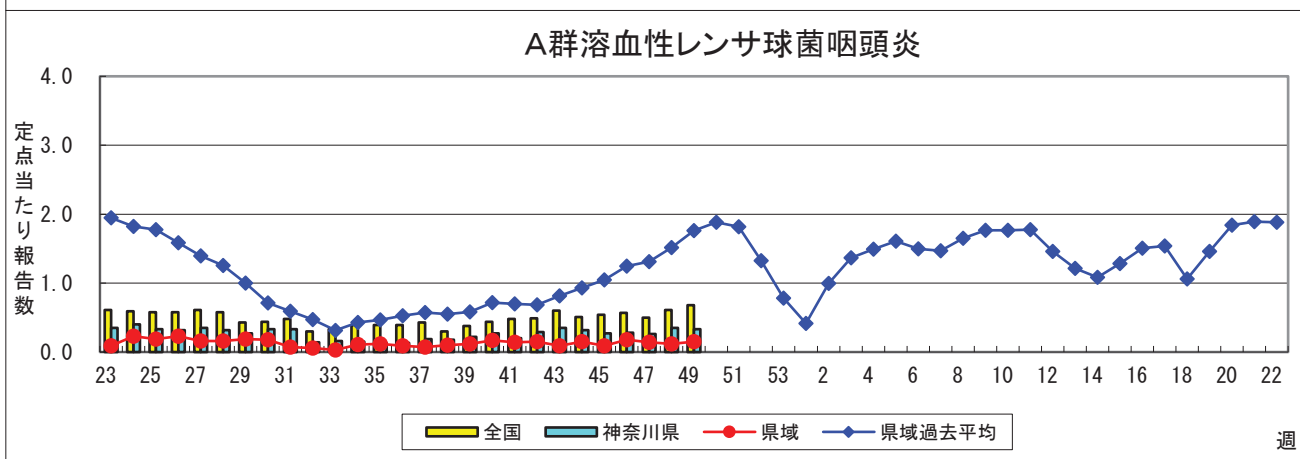
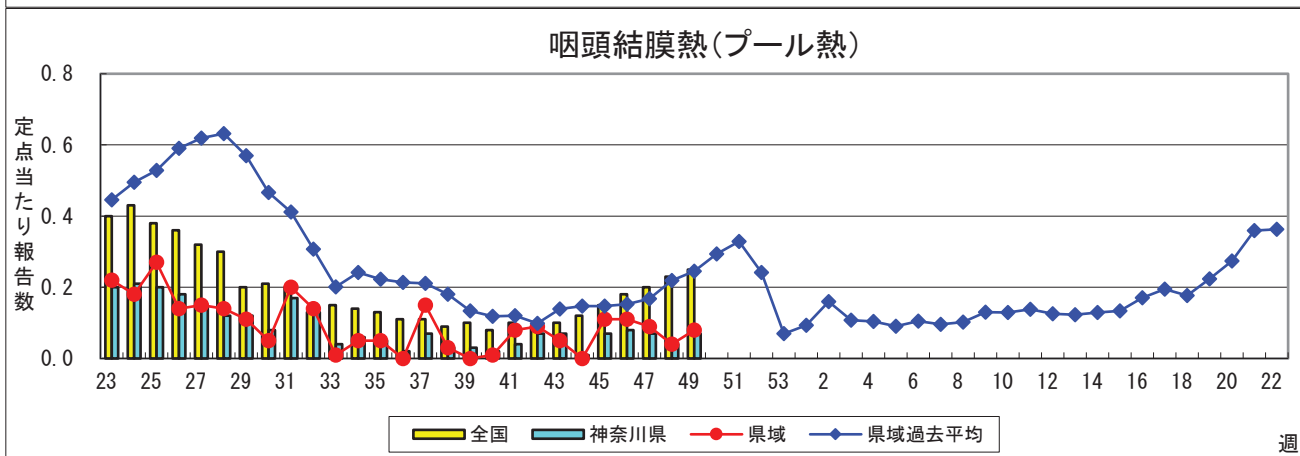
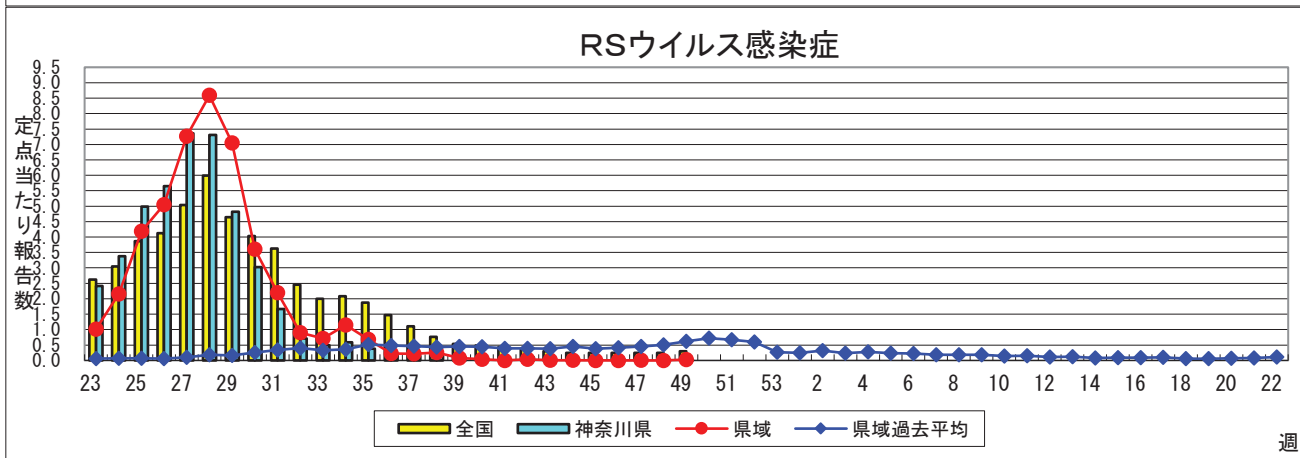
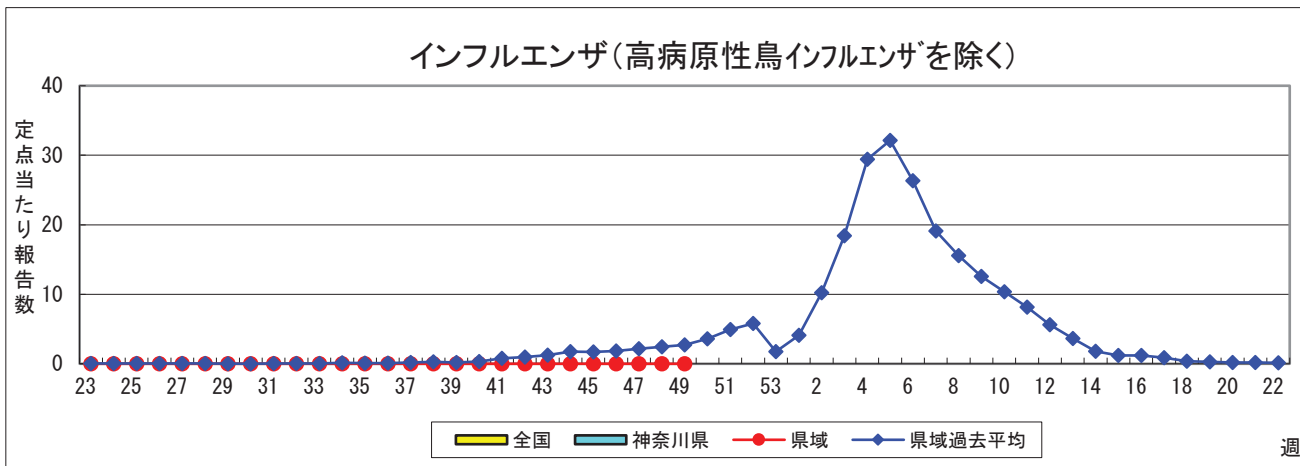
感染症発生動向調査事業は「感染症の予防及び感染症の患者に対する医療に関する法律」によって行われています。

*県域とは、神奈川県内の市町村のうち横浜市、川崎市、相模原市を除いた地域です

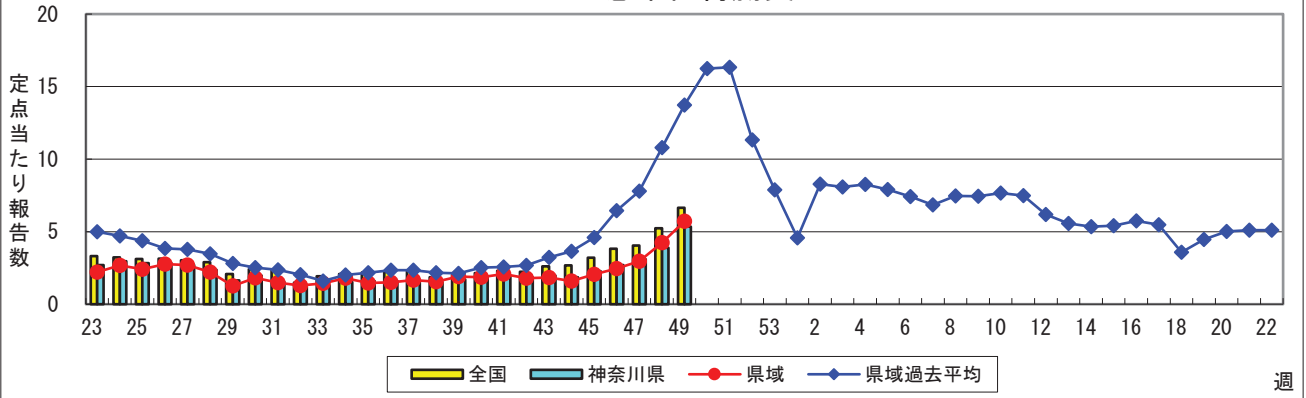
感染症発生動向調査: 週報対象疾患の時系列グラフ

※疾患名の括弧書きは、一般名称であり、正式名称ではありません。 2021年49週

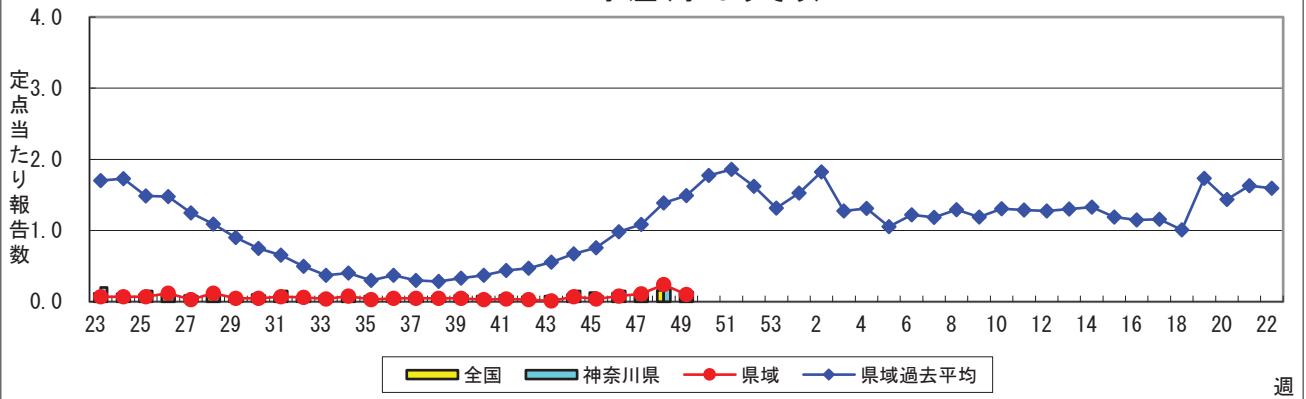
※神奈川県&県域(横浜市・川崎市・相模原市を除く)のデータです。(12月06日~12月12日)



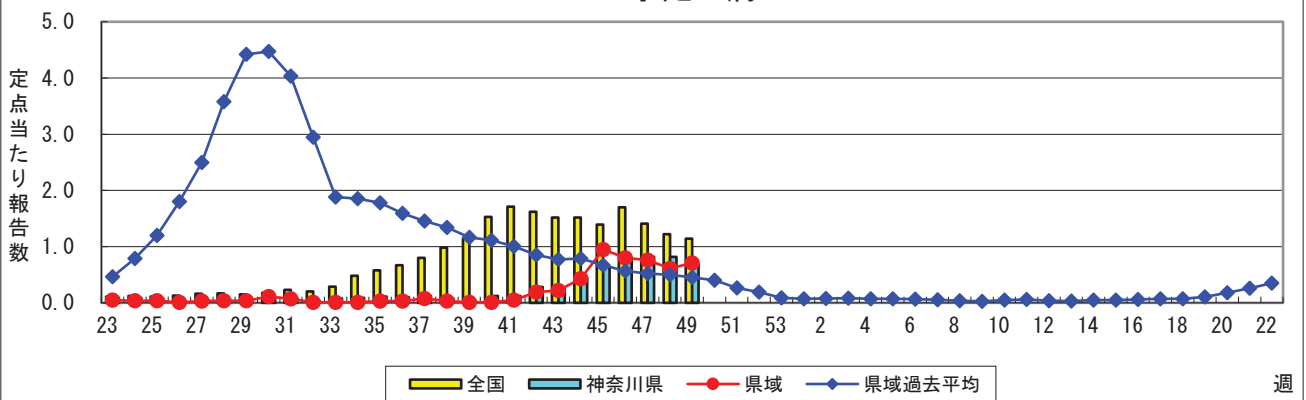
感染性胃腸炎



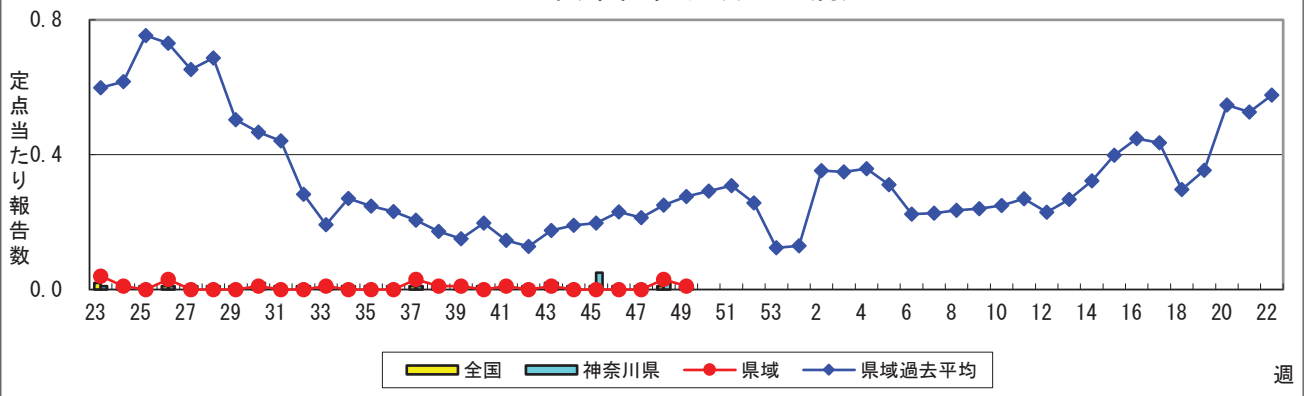
水痘(水ぼうそう)



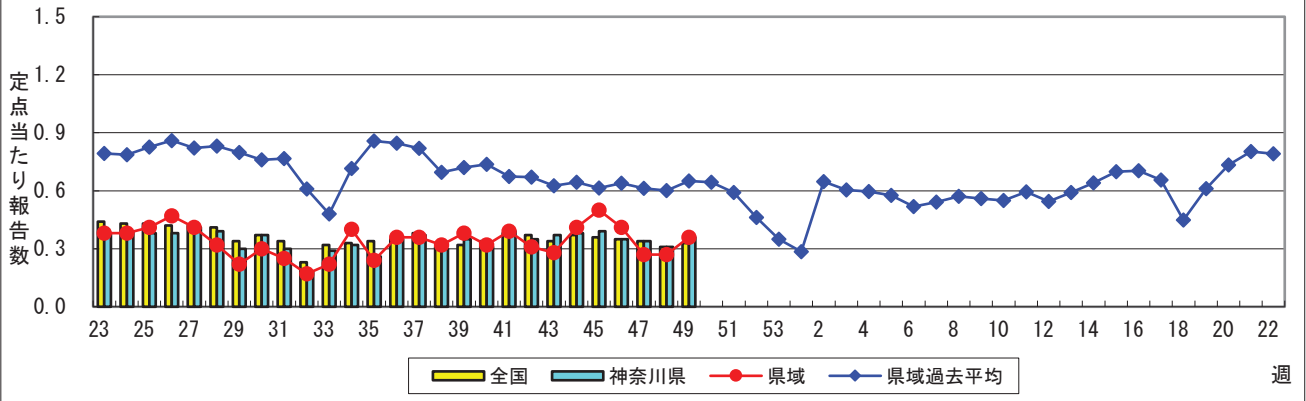
手足口病



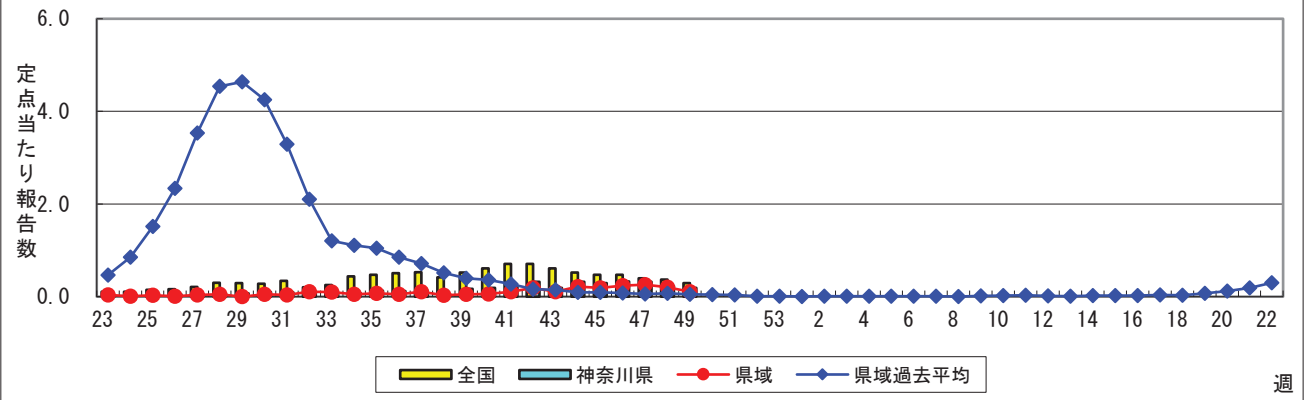
伝染性紅斑(リンゴ病)



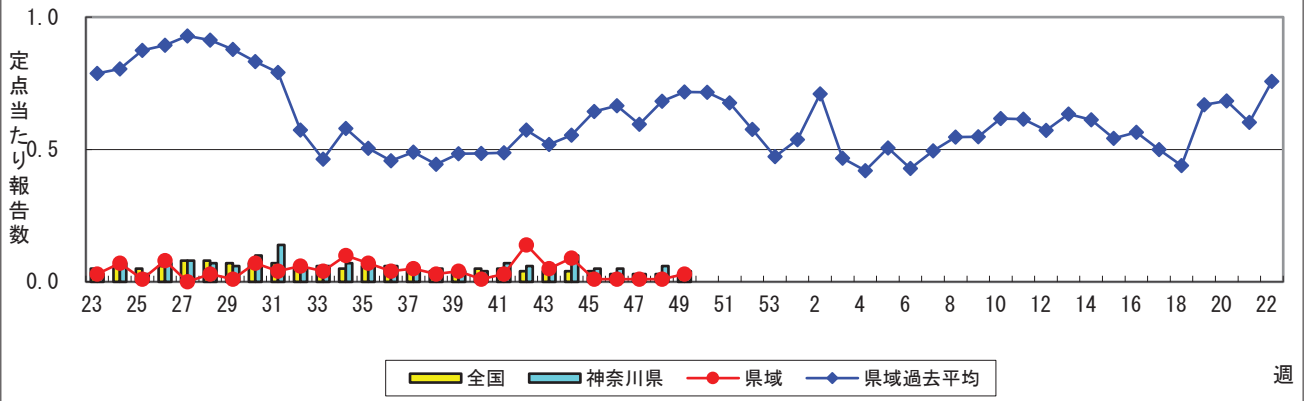
突発性発しん



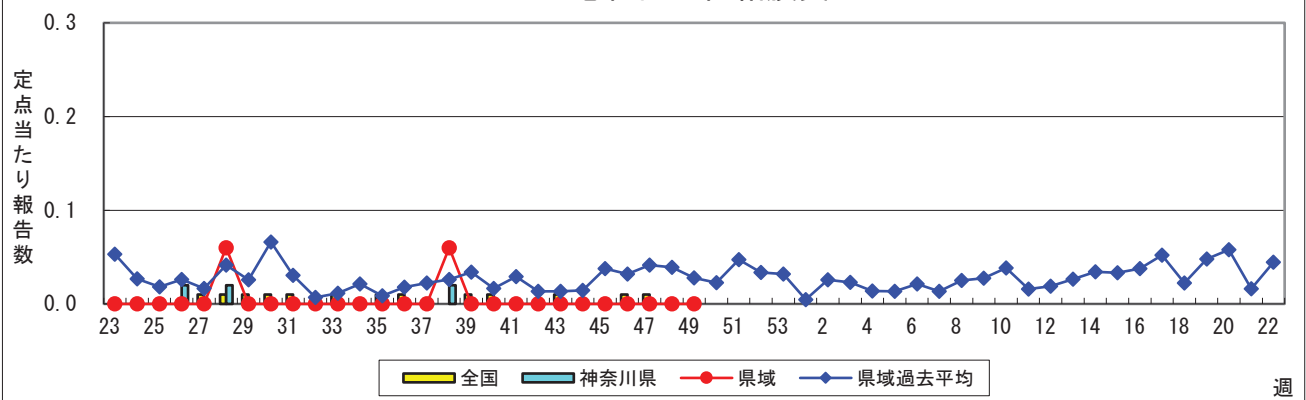
ヘルパンギーナ



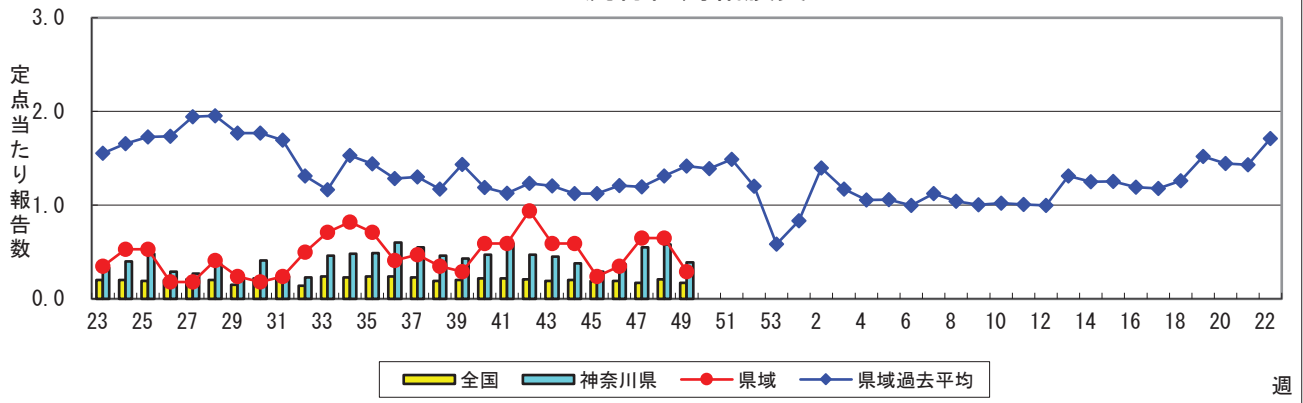
流行性耳下腺炎(おたふくかぜ)



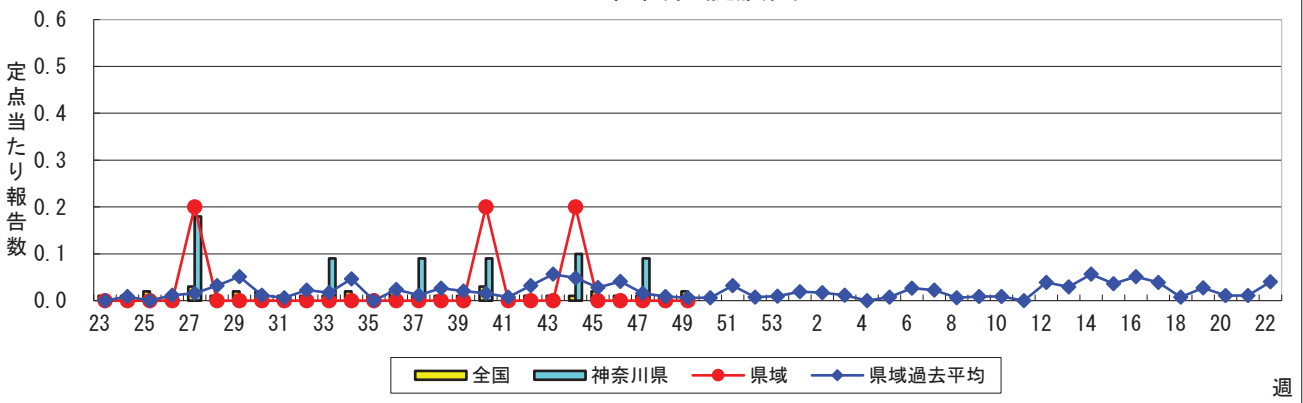
急性出血性結膜炎



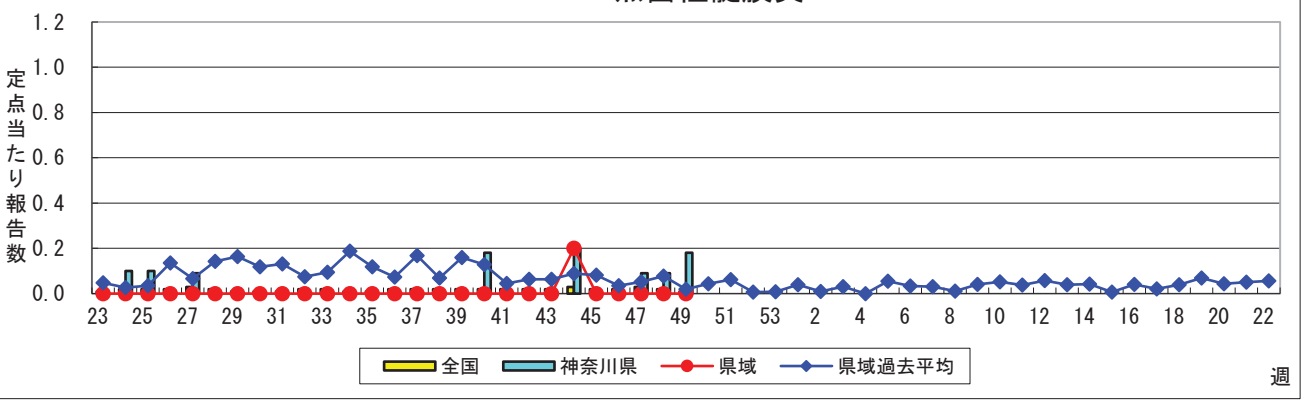
流行性角結膜炎



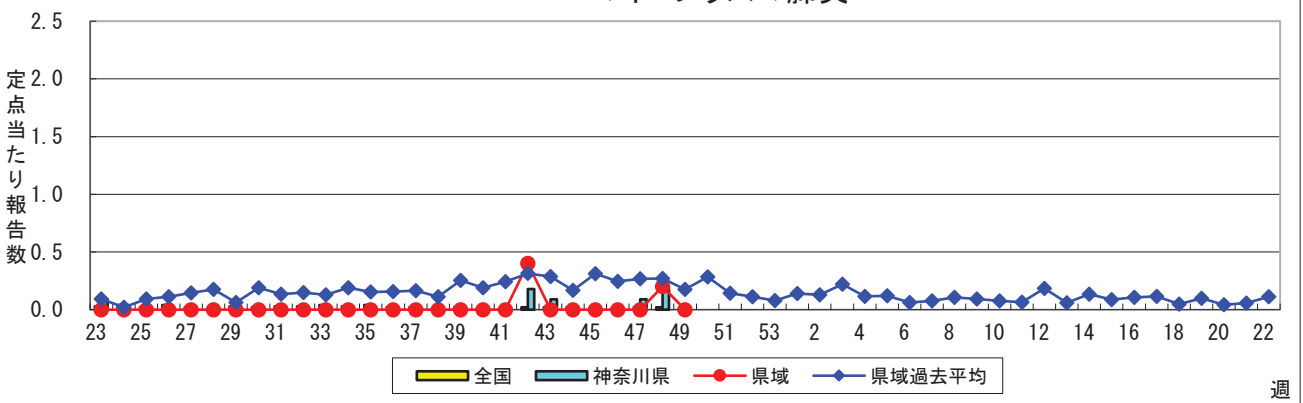
細菌性髄膜炎



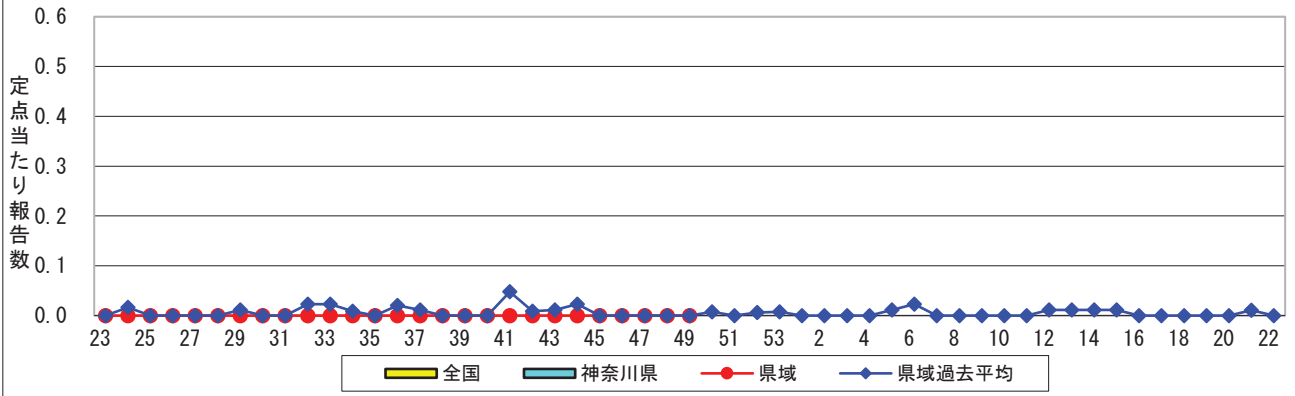
無菌性髄膜炎



マイコプラズマ肺炎



クラミジア肺炎(オウム病を除く)



感染性胃腸炎(ロタウイルス)

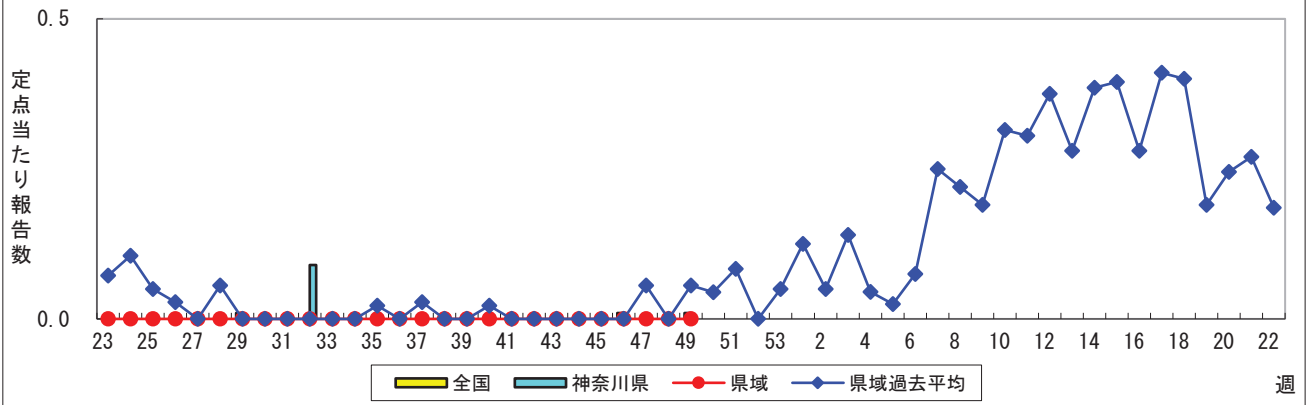


表1 報告数・定点当たり報告数 疾病、政令市・保健所別 (その1)

2021年49週(12月06日~12月12日)

神奈川県	インフルエンザ (高病原性鳥インフルエンザを 除く)		RSウイルス感染症		咽頭結膜熱		A群溶血性レンサ球菌 咽頭炎		感染性胃腸炎	
	報告数	定点当たり	報告数	定点当たり	報告数	定点当たり	報告数	定点当たり	報告数	定点当たり
全県	1	0.00	5	0.02	16	0.07	74	0.33	1,187	5.35
横浜市	1	0.01	2	0.02	7	0.08	16	0.19	402	4.79
川崎市	-	-	1	0.03	3	0.08	26	0.70	250	6.76
相模原市	-	-	-	-	-	-	21	0.75	118	4.21
県域 (横浜市、川崎市、相模原市を除く)	-	-	2	0.03	6	0.08	11	0.15	417	5.71
横須賀市	-	-	-	-	-	-	2	0.22	42	4.67
藤沢市	-	-	-	-	-	-	1	0.10	66	6.60
茅ヶ崎市	-	-	-	-	-	-	3	0.50	23	3.83
平塚	-	-	1	0.14	-	-	1	0.14	64	9.14
平塚 秦野センター	-	-	-	-	3	0.50	-	-	50	8.33
鎌倉	-	-	1	0.17	-	-	1	0.17	30	5.00
鎌倉 三崎センター	-	-	-	-	-	-	-	-	2	1.00
小田原	-	-	-	-	-	-	-	-	23	3.83
小田原 足柄上センター	-	-	-	-	-	-	-	-	2	0.67
厚木	-	-	-	-	3	0.27	1	0.09	95	8.64
厚木 大和センター	-	-	-	-	-	-	2	0.29	20	2.86

神奈川県	水痘		手足口病		伝染性紅斑		突発性発しん	
	報告数	定点当たり	報告数	定点当たり	報告数	定点当たり	報告数	定点当たり
全県	30	0.14	150	0.68	2	0.01	81	0.36
横浜市	14	0.17	63	0.75	1	0.01	30	0.36
川崎市	9	0.24	29	0.78	-	-	18	0.49
相模原市	-	-	6	0.21	-	-	7	0.25
県域 (横浜市、川崎市、相模原市を除く)	7	0.10	52	0.71	1	0.01	26	0.36
横須賀市	-	-	-	-	-	-	2	0.22
藤沢市	3	0.30	14	1.40	1	0.10	4	0.40
茅ヶ崎市	1	0.17	-	-	-	-	4	0.67
平塚	-	-	8	1.14	-	-	8	1.14
平塚 秦野センター	1	0.17	10	1.67	-	-	2	0.33
鎌倉	2	0.33	4	0.67	-	-	-	-
鎌倉 三崎センター	-	-	-	-	-	-	-	-
小田原	-	-	10	1.67	-	-	2	0.33
小田原 足柄上センター	-	-	-	-	-	-	-	-
厚木	-	-	5	0.45	-	-	4	0.36
厚木 大和センター	-	-	1	0.14	-	-	-	-

神奈川県	ヘルパンギーナ		流行性耳下腺炎		急性出血性結膜炎		流行性角結膜炎		細菌性髄膜炎	
	報告数	定点当たり	報告数	定点当たり	報告数	定点当たり	報告数	定点当たり	報告数	定点当たり
全県	42	0.19	9	0.04	-	-	20	0.39	-	-
横浜市	20	0.24	6	0.07	-	-	9	0.43	-	-
川崎市	5	0.14	1	0.03	-	-	1	0.11	-	-
相模原市	9	0.32	-	-	-	-	5	1.25	-	-
県域 (横浜市、川崎市、相模原市を除く)	8	0.11	2	0.03	-	-	5	0.29	-	-
横須賀市	-	-	-	-	-	-	2	1.00	-	-
藤沢市	-	-	-	-	-	-	-	-	-	-
茅ヶ崎市	-	-	1	0.17	-	-	-	-
平塚	-	-	-	-	-	-	-	-	-	-
平塚 秦野センター	3	0.50	-	-	-	-	-	-
鎌倉	-	-	1	0.17	-	-	-	-
鎌倉 三崎センター	-	-	-	-
小田原	1	0.17	-	-	-	-	-	-
小田原 足柄上センター	-	-	-	-	-	-
厚木	2	0.18	-	-	-	-	2	0.67	-	-
厚木 大和センター	2	0.29	-	-	-	-	1	0.50

表2 報告数・定点当たり報告数、疾病・年齢階級別
(全県及び横浜市・川崎市・相模原市を除く県域) (その1)

2021年49週(12月06日～12月12日)

*表2は、各保健福祉事務所からの最新の報告をもとに作成しているため、国の還元データである表1および表3の数値と一致しないことがあります。

インフルエンザ定点	項目	合計	～5か月	～11か月	1歳	2	3	4	5	6	7	8
インフルエンザ (高病原性鳥インフル エンザを除く)	全国	報告数	35	-	1	2	1	1	1	-	-	-
		定点当たり	0.01	-	0.00	0.00	0.00	0.00	0.00	-	-	-
	全県	報告数	1	-	-	-	-	-	-	-	-	-
		定点当たり	0.00	-	-	-	-	-	-	-	-	-
	県域	報告数	-	-	-	-	-	-	-	-	-	-
		定点当たり	-	-	-	-	-	-	-	-	-	-

小児科定点	項目	合計	～5か月	～11か月	1歳	2	3	4	5	6	7	8	
RSウイルス 感染症	全国	報告数	939	116	110	312	193	100	58	26	12	3	1
		定点当たり	0.30	0.04	0.03	0.10	0.06	0.03	0.02	0.01	0.00	0.00	0.00
	全県	報告数	5	-	1	-	1	2	1	-	-	-	-
		定点当たり	0.02	-	0.00	-	0.00	0.01	0.00	-	-	-	-
	県域	報告数	2	-	1	-	-	1	-	-	-	-	-
		定点当たり	0.03	-	0.01	-	-	0.01	-	-	-	-	-
咽頭結膜熱	全国	報告数	797	5	89	341	150	96	52	23	13	6	4
		定点当たり	0.25	0.00	0.03	0.11	0.05	0.03	0.02	0.01	0.00	0.00	0.00
	全県	報告数	16	1	-	8	1	3	2	-	1	-	-
		定点当たり	0.07	0.00	-	0.04	0.00	0.01	0.01	-	0.00	-	-
	県域	報告数	6	-	-	4	-	-	1	-	1	-	-
		定点当たり	0.08	-	-	0.05	-	-	0.01	-	0.01	-	-
A群溶血性 レンサ球菌 咽頭炎	全国	報告数	2,159	-	20	173	218	253	239	249	194	137	143
		定点当たり	0.68	-	0.01	0.05	0.07	0.08	0.08	0.08	0.06	0.04	0.05
	全県	報告数	74	-	-	4	6	5	4	9	7	4	5
		定点当たり	0.33	-	-	0.02	0.03	0.02	0.02	0.04	0.03	0.02	0.02
	県域	報告数	11	-	-	-	-	-	-	-	2	1	2
		定点当たり	0.15	-	-	-	-	-	-	-	0.03	0.01	0.03
感染性胃腸炎	全国	報告数	20,947	152	924	3,501	3,532	2,995	2,397	1,820	1,260	731	587
		定点当たり	6.65	0.05	0.29	1.11	1.12	0.95	0.76	0.58	0.40	0.23	0.19
	全県	報告数	1,187	6	45	180	186	156	154	119	67	33	30
		定点当たり	5.35	0.03	0.20	0.81	0.84	0.70	0.69	0.54	0.30	0.15	0.14
	県域	報告数	417	2	16	66	53	47	58	38	18	14	15
		定点当たり	5.71	0.03	0.22	0.90	0.73	0.64	0.79	0.52	0.25	0.19	0.21
水痘	全国	報告数	450	2	14	37	28	29	39	36	44	52	46
		定点当たり	0.14	0.00	0.00	0.01	0.01	0.01	0.01	0.01	0.01	0.02	0.01
	全県	報告数	30	-	2	1	-	3	-	4	7	-	1
		定点当たり	0.14	-	0.01	0.00	-	0.01	-	0.02	0.03	-	0.00
	県域	報告数	7	-	1	-	-	1	-	1	1	-	-
		定点当たり	0.10	-	0.01	-	-	0.01	-	0.01	0.01	-	-

インフルエンザ定点	項目	9	10-14	15-19	20-29	30-39	40-49	50-59	60-69	70-79	80歳以上	
インフルエンザ (高病原性鳥インフル エンザを除く)	全国	報告数	-	1	2	5	3	1	2	4	4	7
		定点当たり	-	0.00	0.00	0.00	0.00	0.00	0.00	0.00	0.00	0.00
	全県	報告数	-	-	-	1	-	-	-	-	-	-
		定点当たり	-	-	-	0.00	-	-	-	-	-	-
	県域	報告数	-	-	-	-	-	-	-	-	-	-
		定点当たり	-	-	-	-	-	-	-	-	-	-

小児科定点	項目	9	10-14	15-19	20歳以上	
RSウイルス 感染症	全国	報告数	4	-	-	4
		定点当たり	0.00	-	-	0.00
	全県	報告数	-	-	-	-
		定点当たり	-	-	-	-
	県域	報告数	-	-	-	-
		定点当たり	-	-	-	-
咽頭結膜熱	全国	報告数	4	6	1	7
		定点当たり	0.00	0.00	0.00	0.00
	全県	報告数	-	-	-	-
		定点当たり	-	-	-	-
	県域	報告数	-	-	-	-
		定点当たり	-	-	-	-
A群溶血性 レンサ球菌 咽頭炎	全国	報告数	119	284	44	86
		定点当たり	0.04	0.09	0.01	0.03
	全県	報告数	6	12	6	6
		定点当たり	0.03	0.05	0.03	0.03
	県域	報告数	1	3	1	1
		定点当たり	0.01	0.04	0.01	0.01
感染性胃腸炎	全国	報告数	432	1,213	264	1,139
		定点当たり	0.14	0.38	0.08	0.36
	全県	報告数	36	75	22	78
		定点当たり	0.16	0.34	0.10	0.35
	県域	報告数	13	38	9	30
		定点当たり	0.18	0.52	0.12	0.41
水痘	全国	報告数	33	75	8	7
		定点当たり	0.01	0.02	0.00	0.00
	全県	報告数	2	7	2	1
		定点当たり	0.01	0.03	0.01	0.00
	県域	報告数	-	2	1	-
		定点当たり	-	0.03	0.01	-

表2 報告数・定点当たり報告数、疾病・年齢階級別
(全県及び横浜市・川崎市・相模原市を除く県域) (その2)

2021年49週(12月06日~12月12日)

*表2は、各保健福祉事務所からの最新の報告をもとに作成しているため、国の選元データである表1および表3の数値と一致しないことがあります。

小児科定点		項目	合計	~5か月	~11か月	1歳
手足口病	全国	報告数	3,583	28	252	1,596
		定点当たり	1.14	0.01	0.08	0.51
	全県	報告数	150	3	5	72
		定点当たり	0.68	0.01	0.02	0.32
	県域	報告数	52	2	-	24
		定点当たり	0.71	0.03	-	0.33
伝染性紅斑	全国	報告数	36	-	-	10
		定点当たり	0.01	-	-	0.00
	全県	報告数	2	-	-	-
		定点当たり	0.01	-	-	-
	県域	報告数	1	-	-	-
		定点当たり	0.01	-	-	-
突発性発しん	全国	報告数	1,030	12	280	575
		定点当たり	0.33	0.00	0.09	0.18
	全県	報告数	81	1	20	43
		定点当たり	0.36	0.00	0.09	0.19
	県域	報告数	26	1	5	14
		定点当たり	0.36	0.01	0.07	0.19
ヘルパンギーナ	全国	報告数	909	9	39	241
		定点当たり	0.29	0.00	0.01	0.08
	全県	報告数	42	-	-	19
		定点当たり	0.19	-	-	0.09
	県域	報告数	8	-	-	2
		定点当たり	0.11	-	-	0.03
流行性耳下腺炎	全国	報告数	91	-	-	2
		定点当たり	0.03	-	-	0.00
	全県	報告数	9	-	-	1
		定点当たり	0.04	-	-	0.00
	県域	報告数	2	-	-	-
		定点当たり	0.03	-	-	-

小児科定点		項目	2	3	4	5	6	7	8	9	10-14	15-19	20歳以上
手足口病	全国	報告数	1,069	326	136	79	39	11	9	8	13	-	17
		定点当たり	0.34	0.10	0.04	0.03	0.01	0.00	0.00	0.00	0.00	-	0.01
	全県	報告数	38	16	7	6	1	-	1	-	1	-	-
		定点当たり	0.17	0.07	0.03	0.03	0.00	-	0.00	-	0.00	-	-
	県域	報告数	10	9	2	3	1	-	-	-	1	-	-
		定点当たり	0.14	0.12	0.03	0.04	0.01	-	-	-	-	0.01	-
伝染性紅斑	全国	報告数	7	3	3	2	5	1	1	1	3	-	-
		定点当たり	0.00	0.00	0.00	0.00	0.00	0.00	0.00	0.00	0.00	0.00	-
	全県	報告数	-	-	-	-	1	-	-	1	-	-	-
		定点当たり	-	-	-	-	0.00	-	-	0.00	-	-	-
	県域	報告数	-	-	-	-	1	-	-	-	-	-	-
		定点当たり	-	-	-	-	0.01	-	-	-	-	-	-
突発性発しん	全国	報告数	105	32	17	6	2	-	1	-	-	-	
		定点当たり	0.03	0.01	0.01	0.00	0.00	-	0.00	-	-	-	
	全県	報告数	13	2	1	1	-	-	-	-	-	-	
		定点当たり	0.06	0.01	0.00	0.00	-	-	-	-	-	-	
	県域	報告数	4	1	1	-	-	-	-	-	-	-	
		定点当たり	0.05	0.01	0.01	-	-	-	-	-	-	-	
ヘルパンギーナ	全国	報告数	281	186	67	38	20	5	3	1	11	-	8
		定点当たり	0.09	0.06	0.02	0.01	0.01	0.00	0.00	0.00	0.00	0.00	-
	全県	報告数	14	2	3	3	1	-	-	-	-	-	-
		定点当たり	0.06	0.01	0.01	0.01	0.00	-	-	-	-	-	-
	県域	報告数	5	-	-	1	-	-	-	-	-	-	-
		定点当たり	0.07	-	-	0.01	-	-	-	-	-	-	-
流行性耳下腺炎	全国	報告数	5	10	7	14	12	7	9	13	7	4	1
		定点当たり	0.00	0.00	0.00	0.00	0.00	0.00	0.00	0.00	0.00	0.00	0.00
	全県	報告数	1	-	-	1	1	2	2	-	-	-	1
		定点当たり	0.00	-	-	0.00	0.00	0.01	0.01	-	-	-	0.00
	県域	報告数	-	-	-	-	-	2	-	-	-	-	-
		定点当たり	-	-	-	-	-	0.03	-	-	-	-	-

表2 報告数・定点当たり報告数、疾病・年齢階級別
(全県及び横浜市・川崎市・相模原市を除く県域) (その3)

2021年49週(12月06日~12月12日)

*表2は、各保健福祉事務所からの最新の報告をもとに作成しているため、国の還元データである表1および表3の数値と一致しないことがあります。

眼科定点		項目	合計	~5か月	~11か月	1歳	2	3	4	5	6	7	8
急性出血性結膜炎	全国	報告数	-	-	-	-	-	-	-	-	-	-	-
		定点当たり	-	-	-	-	-	-	-	-	-	-	-
	全県	報告数	-	-	-	-	-	-	-	-	-	-	-
		定点当たり	-	-	-	-	-	-	-	-	-	-	-
	県域	報告数	-	-	-	-	-	-	-	-	-	-	-
		定点当たり	-	-	-	-	-	-	-	-	-	-	-
流行性角結膜炎	全国	報告数	119	-	-	4	5	1	-	1	1	2	-
		定点当たり	0.17	-	-	0.01	0.01	0.00	-	0.00	0.00	0.00	-
	全県	報告数	20	-	-	1	-	-	-	1	1	-	-
		定点当たり	0.39	-	-	0.02	-	-	-	0.02	0.02	-	-
	県域	報告数	5	-	-	-	-	-	-	-	-	-	-
		定点当たり	0.29	-	-	-	-	-	-	-	-	-	-

基幹定点(週報)		項目	合計	0歳	1-4	5-9	10-14	15-19	20-24	25-29	30-34	35-39	40-44
細菌性髄膜炎	全国	報告数	10	3	-	-	-	1	1	-	-	-	-
		定点当たり	0.02	0.01	-	-	-	0.00	0.00	-	-	-	-
	全県	報告数	-	-	-	-	-	-	-	-	-	-	-
		定点当たり	-	-	-	-	-	-	-	-	-	-	-
	県域	報告数	-	-	-	-	-	-	-	-	-	-	-
		定点当たり	-	-	-	-	-	-	-	-	-	-	-
無菌性髄膜炎	全国	報告数	7	3	-	1	1	1	-	-	-	-	-
		定点当たり	0.01	0.01	-	0.00	0.00	0.00	-	-	-	-	-
	全県	報告数	2	1	-	1	-	-	-	-	-	-	-
		定点当たり	0.18	0.09	-	0.09	-	-	-	-	-	-	-
	県域	報告数	-	-	-	-	-	-	-	-	-	-	-
		定点当たり	-	-	-	-	-	-	-	-	-	-	-
マイコプラズマ肺炎	全国	報告数	7	-	-	-	2	2	-	1	-	-	-
		定点当たり	0.01	-	-	-	0.00	0.00	-	0.00	-	-	-
	全県	報告数	-	-	-	-	-	-	-	-	-	-	-
		定点当たり	-	-	-	-	-	-	-	-	-	-	-
	県域	報告数	-	-	-	-	-	-	-	-	-	-	-
		定点当たり	-	-	-	-	-	-	-	-	-	-	-
クラミジア肺炎(オウム病を除く)	全国	報告数	-	-	-	-	-	-	-	-	-	-	-
		定点当たり	-	-	-	-	-	-	-	-	-	-	-
	全県	報告数	-	-	-	-	-	-	-	-	-	-	-
		定点当たり	-	-	-	-	-	-	-	-	-	-	-
	県域	報告数	-	-	-	-	-	-	-	-	-	-	-
		定点当たり	-	-	-	-	-	-	-	-	-	-	-
感染性胃腸炎(ロタウイルス)	全国	報告数	6	1	1	1	1	-	-	-	-	-	-
		定点当たり	0.01	0.00	0.00	0.00	0.00	-	-	-	-	-	-
	全県	報告数	-	-	-	-	-	-	-	-	-	-	-
		定点当たり	-	-	-	-	-	-	-	-	-	-	-
	県域	報告数	-	-	-	-	-	-	-	-	-	-	-
		定点当たり	-	-	-	-	-	-	-	-	-	-	-

眼科定点		項目	9	10-14	15-19	20-29	30-39	40-49	50-59	60-69	70歳以上
急性出血性結膜炎	全国	報告数	-	-	-	-	-	-	-	-	-
		定点当たり	-	-	-	-	-	-	-	-	-
	全県	報告数	-	-	-	-	-	-	-	-	-
		定点当たり	-	-	-	-	-	-	-	-	-
	県域	報告数	-	-	-	-	-	-	-	-	-
		定点当たり	-	-	-	-	-	-	-	-	-
流行性角結膜炎	全国	報告数	-	-	5	28	26	13	16	10	7
		定点当たり	-	-	0.01	0.04	0.04	0.02	0.02	0.01	0.01
	全県	報告数	-	-	1	2	5	3	2	1	3
		定点当たり	-	-	0.02	0.04	0.10	0.06	0.04	0.02	0.06
	県域	報告数	-	-	-	1	-	1	2	1	-
		定点当たり	-	-	-	0.06	-	0.06	0.12	0.06	-

基幹定点(週報)		項目	45-49	50-54	55-59	60-64	65-69	70歳以上
細菌性髄膜炎	全国	報告数	-	-	-	-	-	5
		定点当たり	-	-	-	-	-	0.01
	全県	報告数	-	-	-	-	-	-
		定点当たり	-	-	-	-	-	-
	県域	報告数	-	-	-	-	-	-
		定点当たり	-	-	-	-	-	-
無菌性髄膜炎	全国	報告数	-	1	-	-	-	
		定点当たり	-	0.00	-	-	-	
	全県	報告数	-	-	-	-	-	
		定点当たり	-	-	-	-	-	
	県域	報告数	-	-	-	-	-	
		定点当たり	-	-	-	-	-	
マイコプラズマ肺炎	全国	報告数	-	-	-	-	2	
		定点当たり	-	-	-	-	0.00	
	全県	報告数	-	-	-	-	-	
		定点当たり	-	-	-	-	-	
	県域	報告数	-	-	-	-	-	
		定点当たり	-	-	-	-	-	
クラミジア肺炎(オウム病を除く)	全国	報告数	-	-	-	-	-	
		定点当たり	-	-	-	-	-	
	全県	報告数	-	-	-	-	-	
		定点当たり	-	-	-	-	-	
	県域	報告数	-	-	-	-	-	
		定点当たり	-	-	-	-	-	
感染性胃腸炎(ロタウイルス)	全国	報告数	-	1	-	1	-	
		定点当たり	-	0.00	-	0.00	-	
	全県	報告数	-	-	-	-	-	
		定点当たり	-	-	-	-	-	
	県域	報告数	-	-	-	-	-	
		定点当たり	-	-	-	-	-	

表3 5週前～今週の推移 (その1)
 (全県及び横浜市・川崎市・相模原市を除く県域)

2021年49週(12月06日～12月12日)

疾病名	項目		5週前	4週前	3週前	2週前	1週前	今週
			44週	45週	46週	47週	48週	49週
			(11月01日 ～11月07 日)	(11月08日 ～11月14 日)	(11月15日 ～11月21 日)	(11月22日 ～11月28 日)	(11月29日 ～12月05 日)	(12月06日 ～12月12 日)
インフルエンザ (高病原性鳥インフル ンザを除く)	全県	報告数	5	3	-	2	1	1
		定点当たり	0.01	0.01	-	0.01	0.00	0.00
	県域	報告数	-	-	-	-	-	-
		定点当たり	-	-	-	-	-	-
RSウイルス 感染症	全県	報告数	4	5	6	3	2	5
		定点当たり	0.02	0.02	0.03	0.01	0.01	0.02
	県域	報告数	1	-	-	1	-	2
		定点当たり	0.01	-	-	0.01	-	0.03
咽頭結膜熱	全県	報告数	3	15	18	15	10	16
		定点当たり	0.01	0.07	0.08	0.07	0.04	0.07
	県域	報告数	-	8	8	7	3	6
		定点当たり	-	0.11	0.11	0.09	0.04	0.08
A群溶血性 レンサ球菌 咽頭炎	全県	報告数	71	61	61	57	78	74
		定点当たり	0.32	0.27	0.28	0.26	0.35	0.33
	県域	報告数	11	7	13	10	9	11
		定点当たり	0.15	0.09	0.18	0.14	0.12	0.15
感染性胃腸炎	全県	報告数	412	508	589	682	869	1,187
		定点当たり	1.86	2.29	2.70	3.09	3.90	5.35
	県域	報告数	118	152	181	220	314	417
		定点当たり	1.59	2.05	2.45	2.97	4.24	5.71
水痘	全県	報告数	34	17	33	27	43	30
		定点当たり	0.15	0.08	0.15	0.12	0.19	0.14
	県域	報告数	5	3	6	8	18	7
		定点当たり	0.07	0.04	0.08	0.11	0.24	0.10
手足口病	全県	報告数	99	142	170	181	183	150
		定点当たり	0.45	0.64	0.78	0.82	0.82	0.68
	県域	報告数	32	70	59	56	45	52
		定点当たり	0.43	0.95	0.80	0.76	0.61	0.71
伝染性紅斑	全県	報告数	1	11	1	1	4	2
		定点当たり	0.00	0.05	0.00	0.00	0.02	0.01
	県域	報告数	-	-	-	-	2	1
		定点当たり	-	-	-	-	0.03	0.01
突発性発しん	全県	報告数	85	87	77	76	70	81
		定点当たり	0.38	0.39	0.35	0.34	0.31	0.36
	県域	報告数	30	37	30	20	20	26
		定点当たり	0.41	0.50	0.41	0.27	0.27	0.36

表3 5週前～今週の推移 (その2)
 (全県及び横浜市・川崎市・相模原市を除く県域)

2021年49週(12月06日～12月12日)

疾病名	項目		5週前	4週前	3週前	2週前	1週前	今週
			44週	45週	46週	47週	48週	49週
			(11月01日 ～11月07 日)	(11月08日 ～11月14 日)	(11月15日 ～11月21 日)	(11月22日 ～11月28 日)	(11月29日 ～12月05 日)	(12月06日 ～12月12 日)
ヘルパンギーナ	全県	報告数	70	64	73	71	51	42
		定点当たり	0.32	0.29	0.33	0.32	0.23	0.19
	県域	報告数	16	14	18	19	15	8
		定点当たり	0.22	0.19	0.24	0.26	0.20	0.11
流行性耳下腺炎	全県	報告数	21	12	11	7	13	9
		定点当たり	0.10	0.05	0.05	0.03	0.06	0.04
	県域	報告数	7	1	1	1	1	2
		定点当たり	0.09	0.01	0.01	0.01	0.01	0.03
急性出血性結膜炎	全県	報告数	-	-	-	-	-	-
		定点当たり	-	-	-	-	-	-
	県域	報告数	-	-	-	-	-	-
		定点当たり	-	-	-	-	-	-
流行性角結膜炎	全県	報告数	18	15	19	28	30	20
		定点当たり	0.38	0.29	0.37	0.55	0.58	0.39
	県域	報告数	10	4	6	11	11	5
		定点当たり	0.59	0.24	0.35	0.65	0.65	0.29
細菌性髄膜炎	全県	報告数	1	-	-	1	-	-
		定点当たり	0.10	-	-	0.09	-	-
	県域	報告数	1	-	-	-	-	-
		定点当たり	0.20	-	-	-	-	-
無菌性髄膜炎	全県	報告数	2	-	-	1	1	2
		定点当たり	0.20	-	-	0.09	0.09	0.18
	県域	報告数	1	-	-	-	-	-
		定点当たり	0.20	-	-	-	-	-
マイコプラズマ肺炎	全県	報告数	-	-	-	1	2	-
		定点当たり	-	-	-	0.09	0.18	-
	県域	報告数	-	-	-	-	1	-
		定点当たり	-	-	-	-	0.20	-
クラミジア肺炎 (オウム病を 除く)	全県	報告数	-	-	-	-	-	-
		定点当たり	-	-	-	-	-	-
	県域	報告数	-	-	-	-	-	-
		定点当たり	-	-	-	-	-	-
感染性胃腸炎 (ロタウイルス)	全県	報告数	-	-	-	-	-	-
		定点当たり	-	-	-	-	-	-
	県域	報告数	-	-	-	-	-	-
		定点当たり	-	-	-	-	-	-