



## 今週の注目感染症

### ～つつが虫病～

今週神奈川県では2例のつつが虫の報告がありました。つつが虫病は、病原体を有するダニの一種であるツツガムシに刺されることで感染します。潜伏期間は5～14日で、発熱と体幹を中心とした発疹がみられます。治療には抗菌薬を使用します。ワクチンは有りません。草むらや山など、ダニが生息する場所に行くときには虫に刺されにくい服装をするなど対策をすることが重要です。

### ～新型コロナウイルス感染症～

今週の報告数は119例となり、前週96例とくらべて増加しています(※患者情報の変更により、前週と数字が異なる場合があります)。神奈川県は10月25日から11月30日までを「基本的対策徹底期間」と位置づけ、県民、事業者の皆さんに感染防止対策の徹底をお願いしています。(詳細は神奈川県ホームページ)

神奈川県で実施していた変異株モニタリングの結果により、現在の流行の大半はデルタ株によるものと分かっています。今後流行株が変わっても、基本的な感染対策は十分に有効です。今後も手洗い・マスク着用といった従来の行動維持を心がけてください。

## 今週の全数把握対象疾患

(当該週の国による集計及び各保健福祉事務所からの報告をもとに期日を決めて集計しているため、集計数が前後することがあります。)

分類	対象疾患	内訳				神奈川県 (今週)	神奈川県 (2021年累計)
		県域	横浜市	川崎市	相模原市		
二類	結核	3	11	4	5	23	970
三類	腸管出血性大腸菌感染症		1	2		3	238
四類	つつが虫病	2				2	8
	レジオネラ症	1	1	1		3	90
五類	ウイルス性肝炎			1		1	15
	急性脳炎			1		1	13
	劇症型溶血性レンサ球菌感染症	1	1			2	33
	後天性免疫不全症候群		1			1	57
	侵襲性肺炎球菌感染症		2	1		3	77
	梅毒	2		3		5	278

### 全数把握対象疾患情報

- 結核23例：年齢群は10歳未満1例、40歳代3例、50歳代2例、60歳代3例、70歳代4例、80歳代7例、90歳以上3例、病型は肺結核12例、粟粒結核1例、結核性関節炎1例、結核性胸膜炎3例、肺結核及びその他の結核2例、無症状病原体保有者4例
- 腸管出血性大腸菌感染症3例：年齢群は30歳代1例、50歳代1例、60歳代1例、血清型・毒素型はO91VT1VT2 1例、O157VT不明1例、O不明VT1 1例、推定感染経路は経口感染1例、不明2例、推定感染地域は神奈川県2例、日本国内都道府県不明1例
- つつが虫病2例：年齢群は70歳代1例、80歳代1例、推定感染経路は動物、蚊、昆虫等からの感染2例、推定感染地域は神奈川県2例
- レジオネラ症3例：年齢群は70歳代1例、80歳代2例、病型は肺炎型3例、推定感染経路は水系感染1例、不明2例、推定感染地域は神奈川県2例、長野県1例
- ウイルス性肝炎1例：年齢群は40歳代、病型はB型、推定感染経路は性的接触、推定感染地域は東京都、ワクチン接種歴は無し
- 急性脳炎1例：年齢群は10歳未満、病原体は不明、推定感染経路は不明、推定感染地域は神奈川県
- 劇症型溶血性レンサ球菌感染症2例：年齢群は60歳代1例、70歳代1例、推定感染経路はその他1例、不明1例、推定感染地域は神奈川県2例
- 後天性免疫不全症候群1例：年齢群は20歳代、病名は無症候性キャリア、推定感染経路は性行為感染、推定感染地域は日本国内
- 侵襲性肺炎球菌感染症3例：年齢群は50歳代1例、70歳代2例、推定感染経路は飛沫・飛沫核感染2例、不明1例、推定感染地域は神奈川県3例、ワクチン接種歴は、無し2例、不明1例
- 梅毒5例：年齢群は20歳代4例、30歳代1例、病型は早期顕症梅毒Ⅰ期3例、早期顕症梅毒Ⅱ期1例、無症状病原体保有者1例、推定感染経路は性的接触5例、推定感染地域は神奈川県1例、東京都2例、鹿児島県1例、日本国内都道府県不明1例

### 新型インフルエンザ等感染症

- 新型コロナウイルス感染症 119例

## 今週の定点把握対象疾患

今週は、定点当たり報告数が注意報・警報レベルを超える疾患がありませんでした。

### 神奈川県感染症情報センター

神奈川県衛生研究所 企画情報部 衛生情報課

TEL:0467-83-4400(代表)

FAX:0467-89-5211(企画情報部)

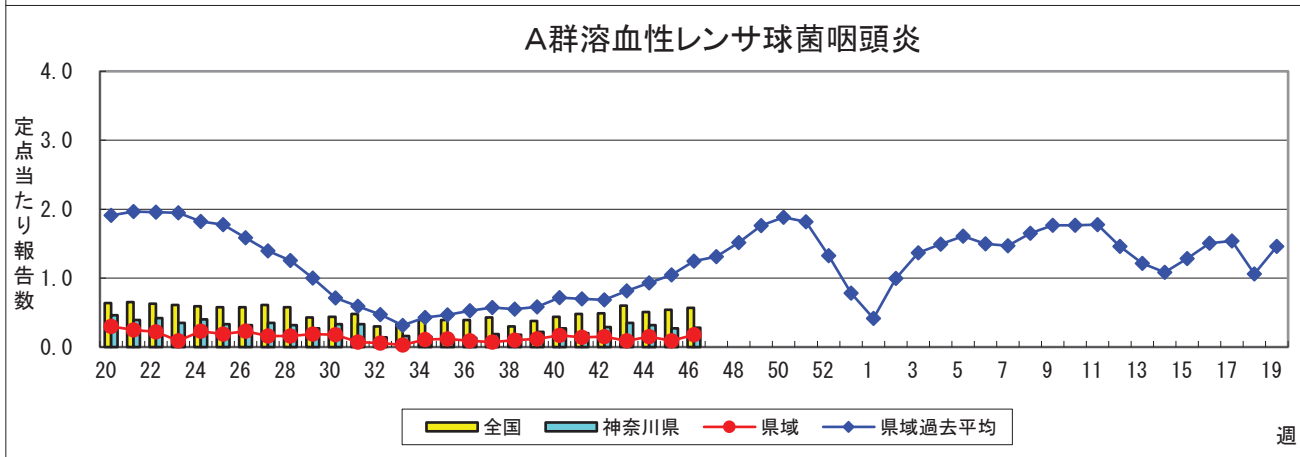
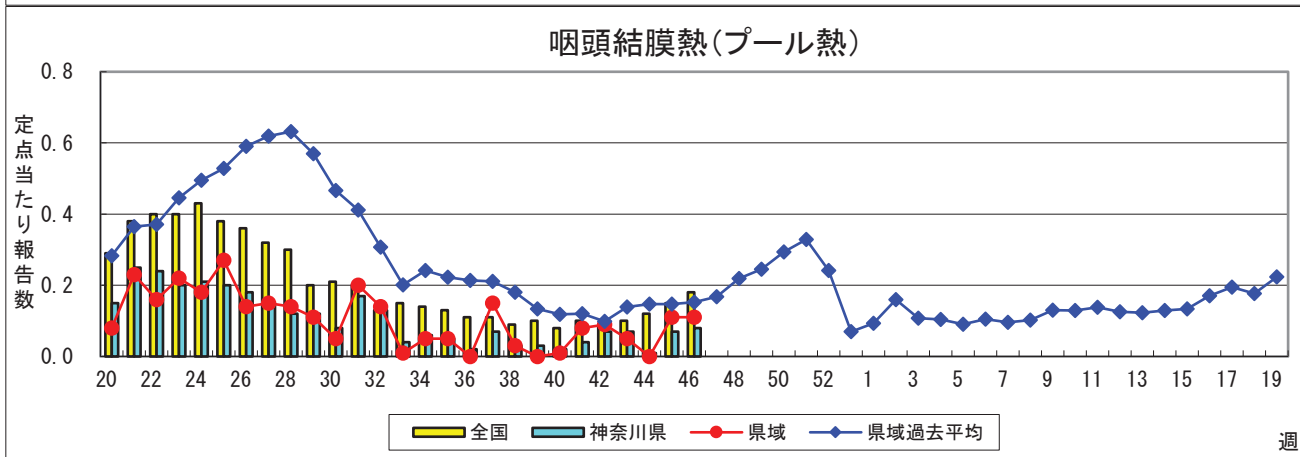
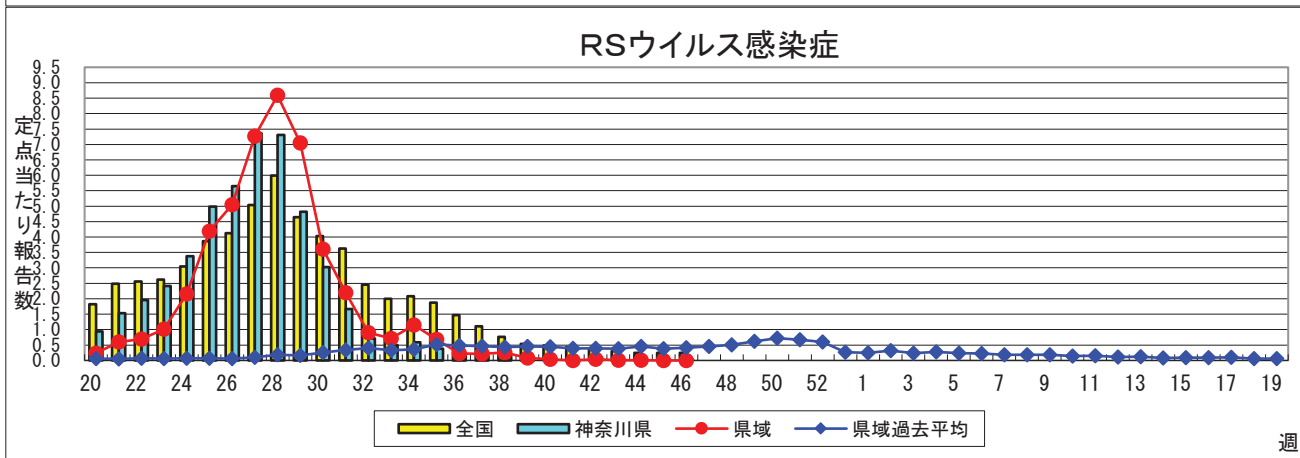
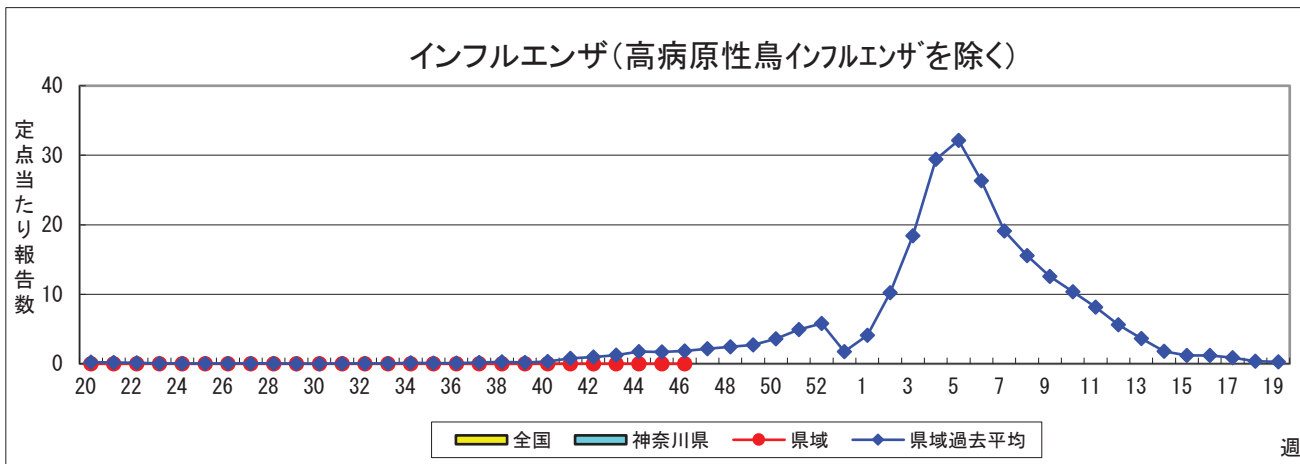
感染症発生動向調査事業は「感染症の予防及び感染症の患者に対する医療に関する法律」によって行われています。

\*県域とは、神奈川県内の市町村のうち横浜市、川崎市、相模原市を除いた地域です

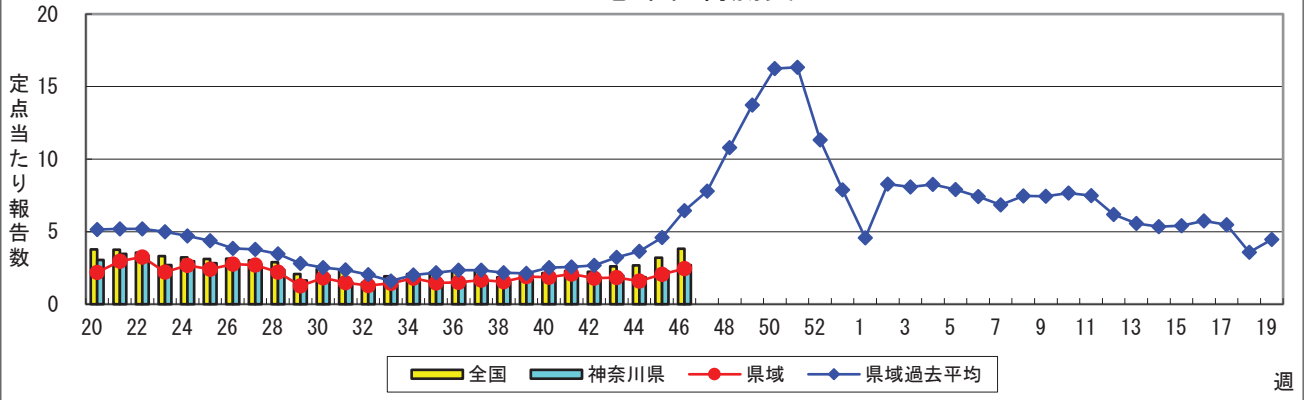
# 感染症発生動向調査: 週報対象疾患の時系列グラフ

※疾患名の括弧書きは、一般名称であり、正式名称ではありません。 2021年46週

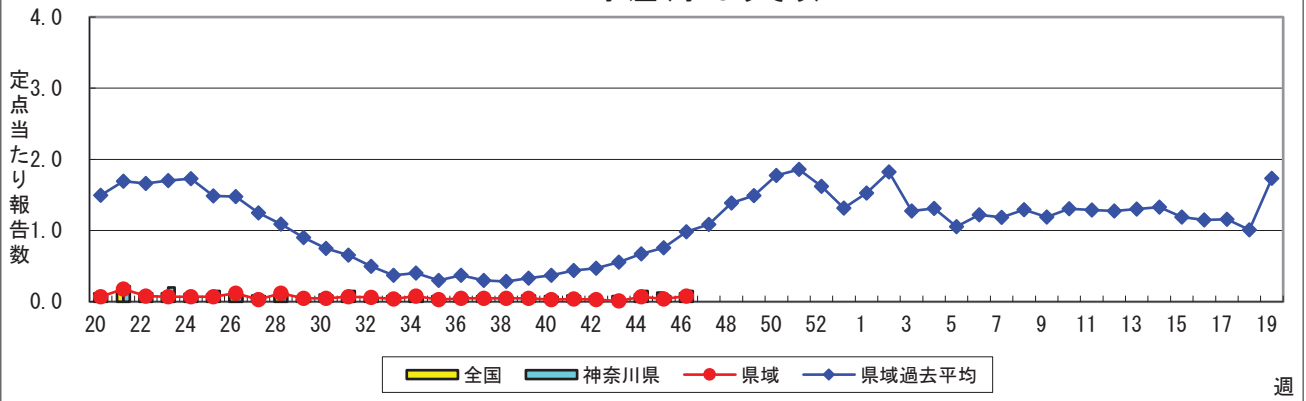
※神奈川県&県域(横浜市・川崎市・相模原市を除く)のデータです。(11月15日~11月21日)



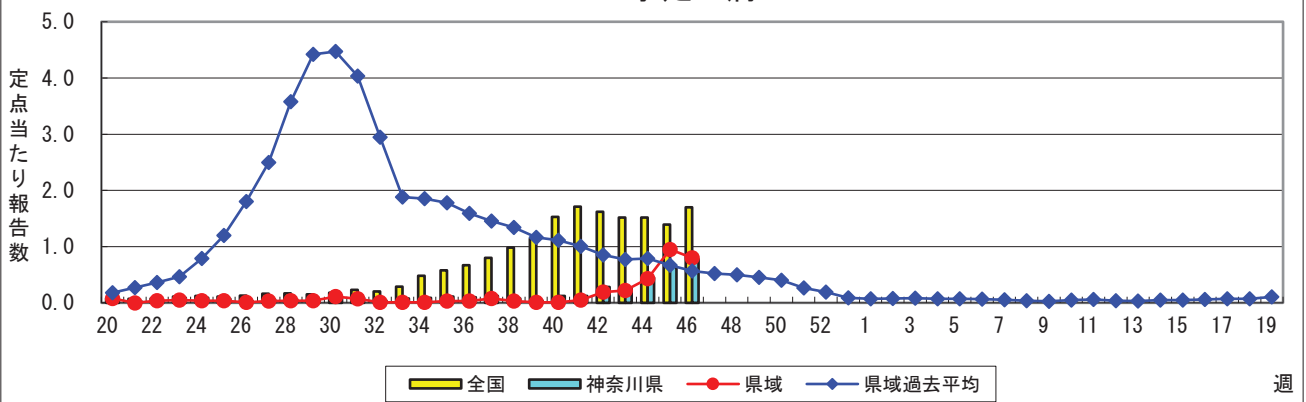
### 感染性胃腸炎



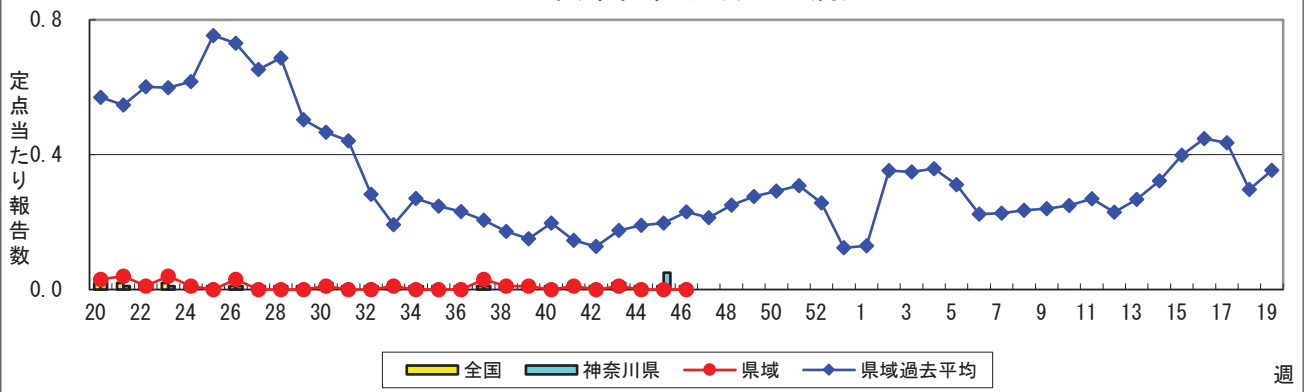
### 水痘(水ぼうそう)



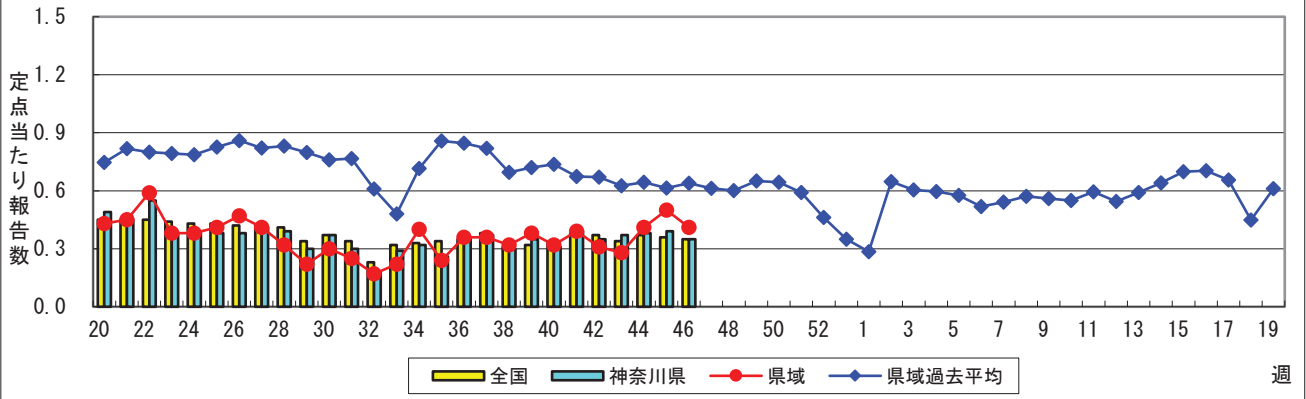
### 手足口病



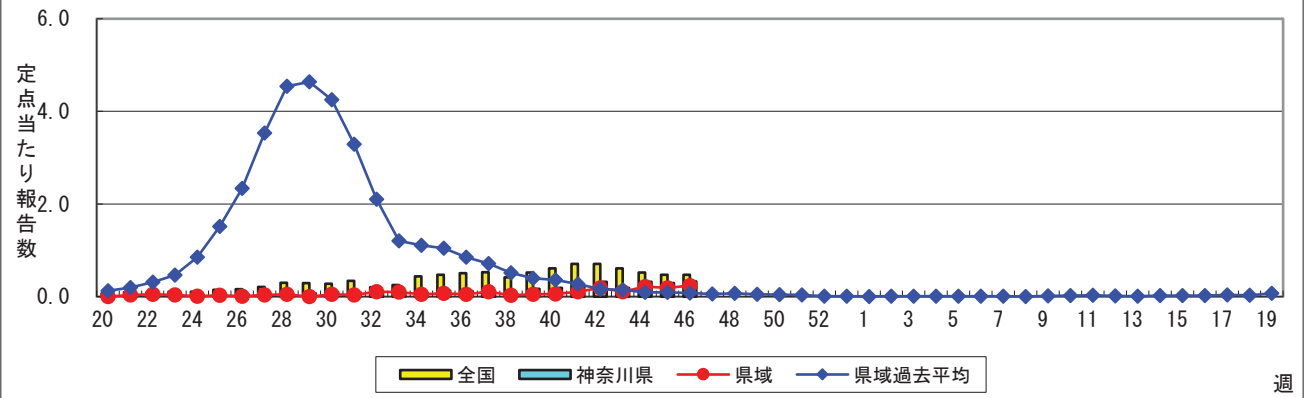
### 伝染性紅斑(リンゴ病)



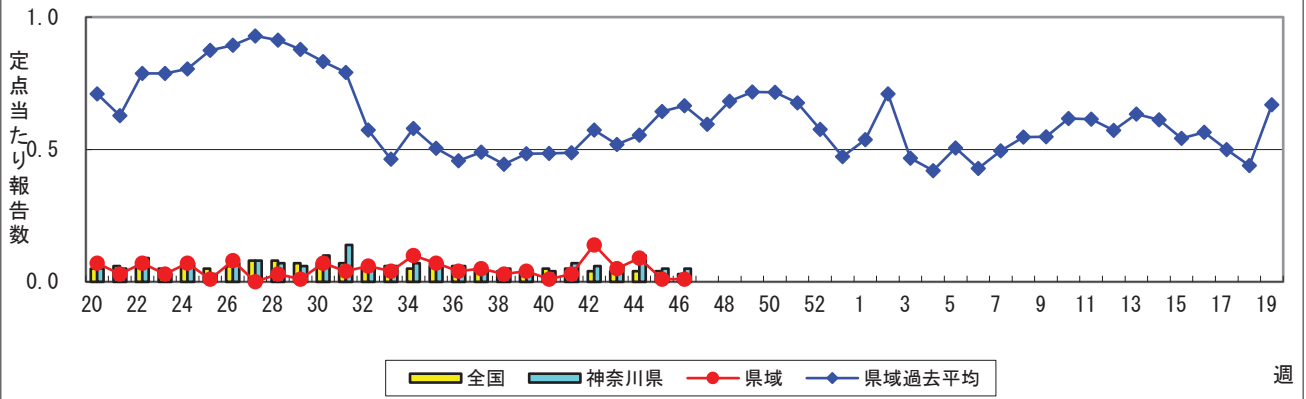
### 突発性発しん



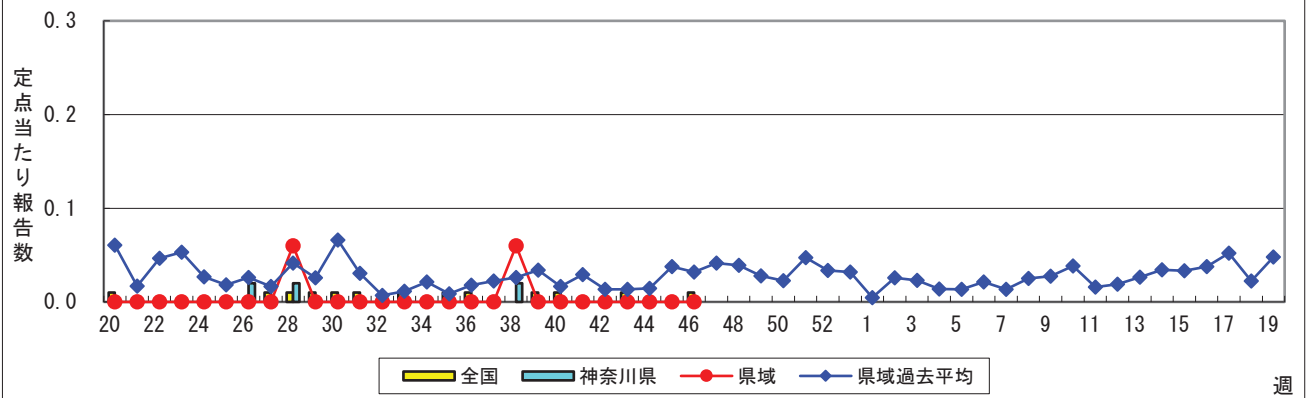
### ヘルパンギーナ



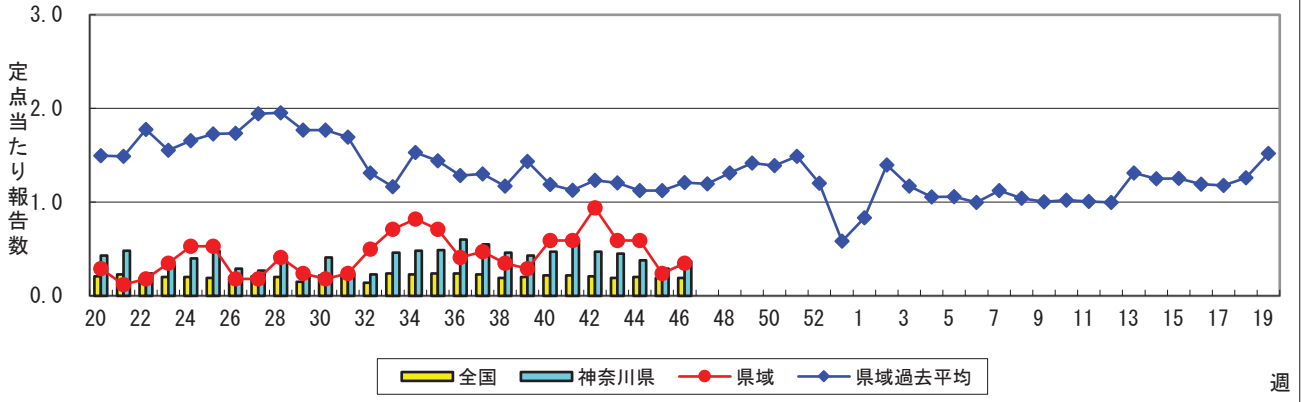
### 流行性耳下腺炎(おたふくかぜ)



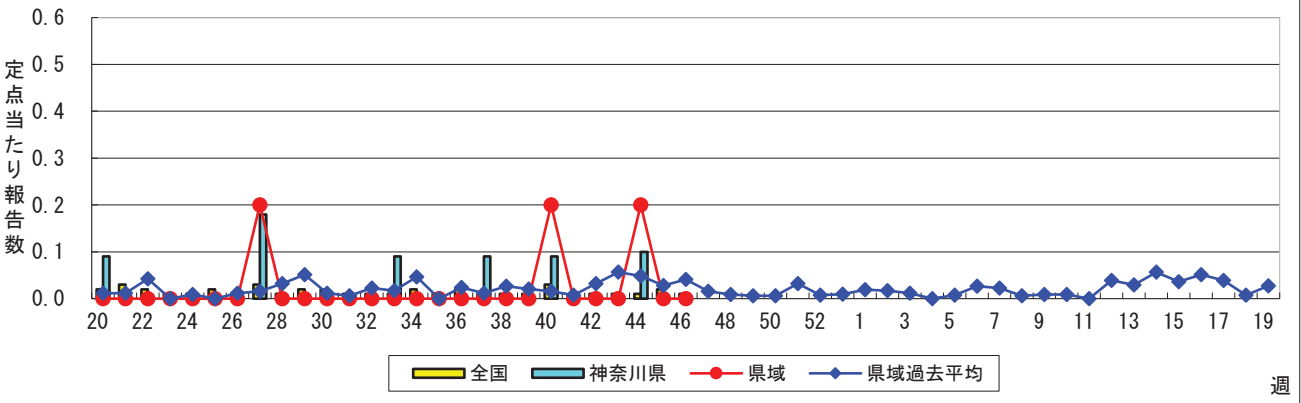
### 急性出血性結膜炎



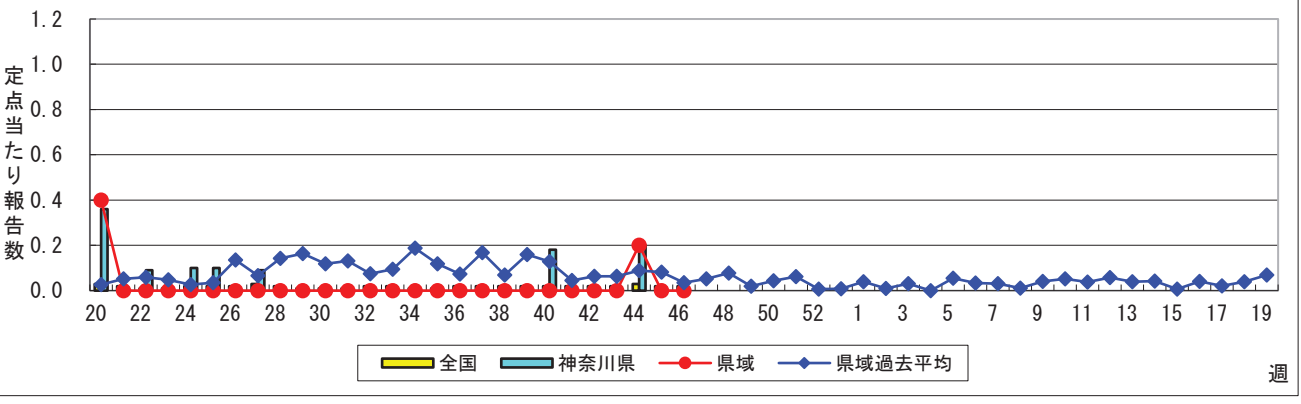
### 流行性角結膜炎



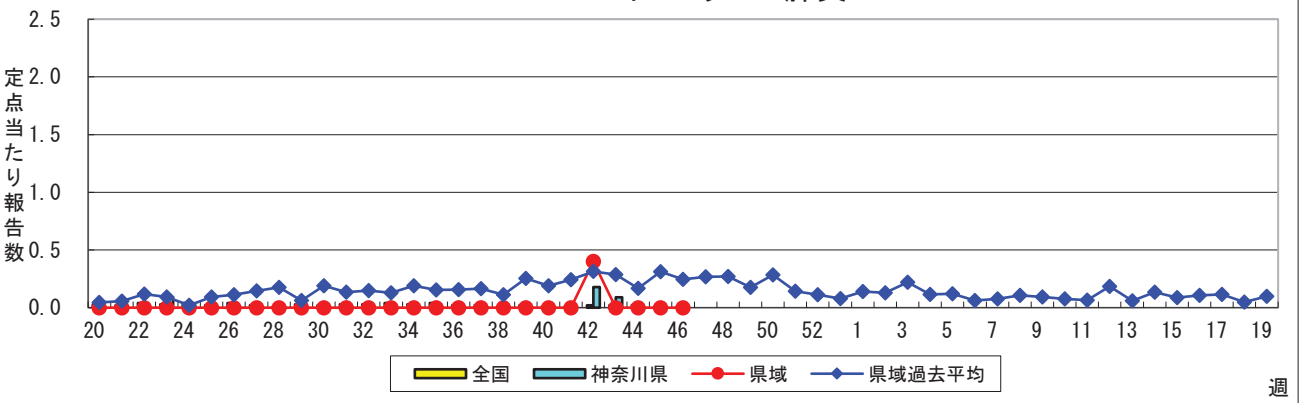
### 細菌性髄膜炎



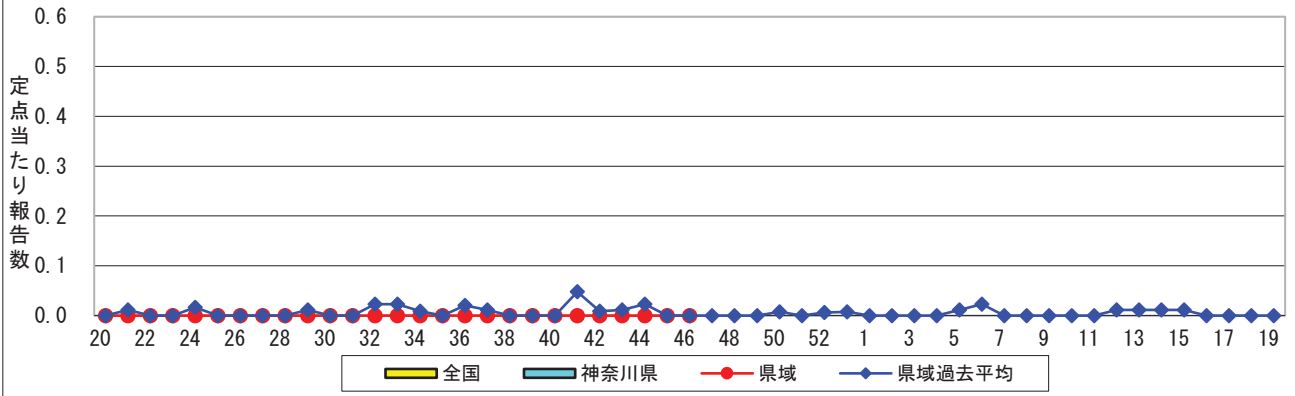
### 無菌性髄膜炎



### マイコプラズマ肺炎



### クラミジア肺炎(オウム病を除く)



### 感染性胃腸炎(ロタウイルス)

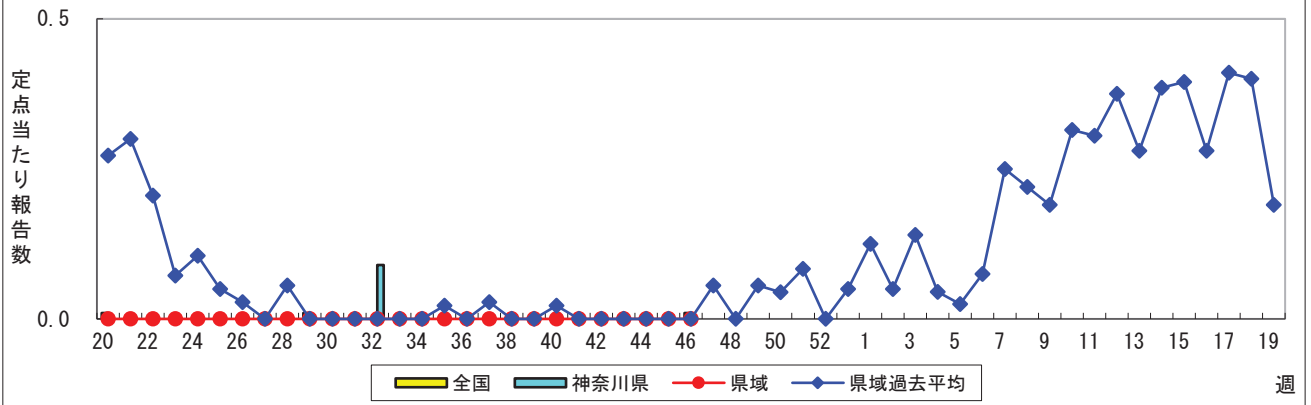


表1 報告数・定点当たり報告数 疾病、政令市・保健所別 (その1)

2021年46週(11月15日~11月21日)

神奈川県	インフルエンザ (高病原性鳥インフルエンザを 除く)		RSウイルス感染症		咽頭結膜熱		A群溶血性レンサ球菌 咽頭炎		感染性胃腸炎	
	報告数	定点当たり	報告数	定点当たり	報告数	定点当たり	報告数	定点当たり	報告数	定点当たり
全県	-	-	6	0.03	18	0.08	61	0.28	589	2.70
横浜市	-	-	5	0.06	6	0.07	11	0.13	196	2.33
川崎市	-	-	1	0.03	3	0.08	23	0.62	123	3.32
相模原市	-	-	-	-	1	0.04	14	0.61	89	3.87
県域 (横浜市、川崎市、相模原市を除く)	-	-	-	-	8	0.11	13	0.18	181	2.45
横須賀市	-	-	-	-	-	-	-	-	22	2.44
藤沢市	-	-	-	-	-	-	-	-	24	2.40
茅ヶ崎市	-	-	-	-	-	-	3	0.43	9	1.29
平塚	-	-	-	-	1	0.14	2	0.29	12	1.71
平塚 秦野センター	-	-	-	-	-	-	-	-	17	2.83
鎌倉	-	-	-	-	-	-	-	-	19	3.17
鎌倉 三崎センター	-	-	-	-	3	1.50	-	-	4	2.00
小田原	-	-	-	-	-	-	3	0.50	12	2.00
小田原 足柄上センター	-	-	-	-	-	-	-	-	-	-
厚木	-	-	-	-	4	0.36	4	0.36	44	4.00
厚木 大和センター	-	-	-	-	-	-	1	0.14	18	2.57

神奈川県	水痘		手足口病		伝染性紅斑		突発性発しん	
	報告数	定点当たり	報告数	定点当たり	報告数	定点当たり	報告数	定点当たり
全県	33	0.15	170	0.78	1	0.00	77	0.35
横浜市	16	0.19	54	0.64	1	0.01	29	0.35
川崎市	10	0.27	52	1.41	-	-	13	0.35
相模原市	1	0.04	5	0.22	-	-	5	0.22
県域 (横浜市、川崎市、相模原市を除く)	6	0.08	59	0.80	-	-	30	0.41
横須賀市	-	-	1	0.11	-	-	1	0.11
藤沢市	1	0.10	8	0.80	-	-	7	0.70
茅ヶ崎市	1	0.14	-	-	-	-	5	0.71
平塚	2	0.29	1	0.14	-	-	2	0.29
平塚 秦野センター	1	0.17	24	4.00	-	-	1	0.17
鎌倉	-	-	1	0.17	-	-	3	0.50
鎌倉 三崎センター	-	-	-	-	-	-	-	-
小田原	-	-	16	2.67	-	-	2	0.33
小田原 足柄上センター	-	-	-	-	-	-	-	-
厚木	1	0.09	8	0.73	-	-	6	0.55
厚木 大和センター	-	-	-	-	-	-	3	0.43

神奈川県	ヘルパンギーナ		流行性耳下腺炎		急性出血性結膜炎		流行性角結膜炎		細菌性髄膜炎	
	報告数	定点当たり	報告数	定点当たり	報告数	定点当たり	報告数	定点当たり	報告数	定点当たり
全県	73	0.33	11	0.05	-	-	19	0.37	-	-
横浜市	27	0.32	6	0.07	-	-	5	0.24	-	-
川崎市	20	0.54	3	0.08	-	-	4	0.44	-	-
相模原市	8	0.35	1	0.04	-	-	4	1.00	-	-
県域 (横浜市、川崎市、相模原市を除く)	18	0.24	1	0.01	-	-	6	0.35	-	-
横須賀市	2	0.22	-	-	-	-	3	1.50	-	-
藤沢市	-	-	-	-	-	-	2	0.67	-	-
茅ヶ崎市	-	-	-	-	-	-	-	-	...	...
平塚	3	0.43	1	0.14	-	-	-	-	-	-
平塚 秦野センター	11	1.83	-	-	-	-	-	-	...	...
鎌倉	-	-	-	-	-	-	-	-	...	...
鎌倉 三崎センター	-	-	-	-	...	...	...	...	...	...
小田原	-	-	-	-	-	-	-	-	...	...
小田原 足柄上センター	-	-	-	-	...	...	...	...	-	-
厚木	2	0.18	-	-	-	-	1	0.33	-	-
厚木 大和センター	-	-	-	-	-	-	-	-	...	...





表2 報告数・定点当たり報告数、疾病・年齢階級別  
(全県及び横浜市・川崎市・相模原市を除く県域) (その1)

2021年46週(11月15日～11月21日)

\*表2は、各保健福祉事務所からの最新の報告をもとに作成しているため、国の還元データである表1および表3の数値と一致しないことがあります。

インフルエンザ定点	項目	合計	～5か月	～11か月	1歳	2	3	4	5	6	7	8
インフルエンザ (高病原性鳥インフル エンザを除く)	全国	報告数	19	-	-	1	-	2	1	-	1	-
		定点当たり	0.00	-	-	0.00	-	0.00	0.00	-	0.00	0.00
	全県	報告数	-	-	-	-	-	-	-	-	-	-
		定点当たり	-	-	-	-	-	-	-	-	-	-
	県域	報告数	-	-	-	-	-	-	-	-	-	-
		定点当たり	-	-	-	-	-	-	-	-	-	-

小児科定点	項目	合計	～5か月	～11か月	1歳	2	3	4	5	6	7	8	
RSウイルス 感染症	全国	報告数	796	86	103	238	181	95	54	22	8	4	
		定点当たり	0.25	0.03	0.03	0.08	0.06	0.03	0.02	0.01	0.00	0.00	0.00
	全県	報告数	6	1	-	2	2	-	-	1	-	-	-
		定点当たり	0.03	0.00	-	0.01	0.01	-	-	0.00	-	-	-
	県域	報告数	-	-	-	-	-	-	-	-	-	-	-
		定点当たり	-	-	-	-	-	-	-	-	-	-	-
咽頭結膜熱	全国	報告数	557	3	46	249	101	64	42	20	11	3	
		定点当たり	0.18	0.00	0.01	0.08	0.03	0.02	0.01	0.01	0.00	0.00	0.00
	全県	報告数	18	-	-	8	4	1	2	1	-	-	2
		定点当たり	0.08	-	-	0.04	0.02	0.00	0.01	0.00	-	-	0.01
	県域	報告数	8	-	-	2	1	-	2	1	-	-	2
		定点当たり	0.11	-	-	0.03	0.01	-	0.03	0.01	-	-	0.03
A群溶血性 レンサ球菌 咽頭炎	全国	報告数	1,789	1	13	110	165	197	206	179	160	115	
		定点当たり	0.57	0.00	0.00	0.03	0.05	0.06	0.07	0.06	0.05	0.04	0.04
	全県	報告数	61	-	-	-	5	3	7	6	6	2	3
		定点当たり	0.28	-	-	-	0.02	0.01	0.03	0.03	0.03	0.01	0.01
	県域	報告数	13	-	-	-	2	1	2	1	1	-	1
		定点当たり	0.18	-	-	-	0.03	0.01	0.03	0.01	0.01	-	0.01
感染性胃腸炎	全国	報告数	12,062	75	583	1,948	1,904	1,617	1,254	1,031	700	463	
		定点当たり	3.83	0.02	0.19	0.62	0.61	0.51	0.40	0.33	0.22	0.15	0.12
	全県	報告数	589	2	29	77	75	70	60	48	39	28	17
		定点当たり	2.70	0.01	0.13	0.35	0.34	0.32	0.28	0.22	0.18	0.13	0.08
	県域	報告数	181	2	9	21	14	21	18	18	16	9	6
		定点当たり	2.45	0.03	0.12	0.28	0.19	0.28	0.24	0.24	0.22	0.12	0.08
水痘	全国	報告数	379	2	22	32	27	25	32	35	37	24	
		定点当たり	0.12	0.00	0.01	0.01	0.01	0.01	0.01	0.01	0.01	0.01	0.01
	全県	報告数	33	-	3	4	2	-	2	3	7	1	-
		定点当たり	0.15	-	0.01	0.02	0.01	-	0.01	0.01	0.03	0.00	-
	県域	報告数	6	-	-	2	-	-	-	1	-	-	-
		定点当たり	0.08	-	-	0.03	-	-	-	0.01	-	-	-

インフルエンザ定点	項目	9	10-14	15-19	20-29	30-39	40-49	50-59	60-69	70-79	80歳以上	
インフルエンザ (高病原性鳥インフル エンザを除く)	全国	報告数	-	4	1	4	-	-	2	-	1	
		定点当たり	-	0.00	0.00	0.00	-	-	0.00	-	0.00	0.00
	全県	報告数	-	-	-	-	-	-	-	-	-	-
		定点当たり	-	-	-	-	-	-	-	-	-	-
	県域	報告数	-	-	-	-	-	-	-	-	-	-
		定点当たり	-	-	-	-	-	-	-	-	-	-

小児科定点	項目	9	10-14	15-19	20歳以上	
RSウイルス 感染症	全国	報告数	1	2	-	1
		定点当たり	0.00	0.00	-	0.00
	全県	報告数	-	-	-	-
		定点当たり	-	-	-	-
	県域	報告数	-	-	-	-
		定点当たり	-	-	-	-
咽頭結膜熱	全国	報告数	-	7	-	4
		定点当たり	-	0.00	-	0.00
	全県	報告数	-	-	-	-
		定点当たり	-	-	-	-
	県域	報告数	-	-	-	-
		定点当たり	-	-	-	-
A群溶血性 レンサ球菌 咽頭炎	全国	報告数	99	305	38	86
		定点当たり	0.03	0.10	0.01	0.03
	全県	報告数	6	12	1	10
		定点当たり	0.03	0.06	0.00	0.05
	県域	報告数	1	1	1	2
		定点当たり	0.01	0.01	0.01	0.03
感染性胃腸炎	全国	報告数	304	913	185	704
		定点当たり	0.10	0.29	0.06	0.22
	全県	報告数	12	67	14	51
		定点当たり	0.06	0.31	0.06	0.23
	県域	報告数	3	20	2	22
		定点当たり	0.04	0.27	0.03	0.30
水痘	全国	報告数	33	63	3	6
		定点当たり	0.01	0.02	0.00	0.00
	全県	報告数	5	6	-	-
		定点当たり	0.02	0.03	-	-
	県域	報告数	-	3	-	-
		定点当たり	-	0.04	-	-



表2 報告数・定点当たり報告数、疾病・年齢階級別  
(全県及び横浜市・川崎市・相模原市を除く県域) (その3)

2021年46週(11月15日～11月21日)

\*表2は、各保健福祉事務所からの最新の報告をもとに作成しているため、国の還元データである表1および表3の数値と一致しないことがあります。

眼科定点		項目	合計	～5か月	～11か月	1歳	2	3	4	5	6	7	8
急性出血性結膜炎	全国	報告数	4	-	-	-	-	-	-	-	-	-	-
		定点当たり	0.01	-	-	-	-	-	-	-	-	-	-
	全県	報告数	-	-	-	-	-	-	-	-	-	-	-
		定点当たり	-	-	-	-	-	-	-	-	-	-	-
	県域	報告数	-	-	-	-	-	-	-	-	-	-	-
		定点当たり	-	-	-	-	-	-	-	-	-	-	-
流行性角結膜炎	全国	報告数	134	1	1	2	1	3	4	3	-	1	-
		定点当たり	0.19	0.00	0.00	0.00	0.00	0.00	0.01	0.00	-	0.00	-
	全県	報告数	19	-	-	1	1	-	-	-	-	1	-
		定点当たり	0.37	-	-	0.02	0.02	-	-	-	-	0.02	-
	県域	報告数	6	-	-	-	1	-	-	-	-	-	-
		定点当たり	0.35	-	-	-	0.06	-	-	-	-	-	-

基幹定点(週報)		項目	合計	0歳	1-4	5-9	10-14	15-19	20-24	25-29	30-34	35-39	40-44
細菌性髄膜炎	全国	報告数	3	1	-	-	-	-	-	-	-	-	1
		定点当たり	0.01	0.00	-	-	-	-	-	-	-	-	-
	全県	報告数	-	-	-	-	-	-	-	-	-	-	-
		定点当たり	-	-	-	-	-	-	-	-	-	-	-
	県域	報告数	-	-	-	-	-	-	-	-	-	-	-
		定点当たり	-	-	-	-	-	-	-	-	-	-	-
無菌性髄膜炎	全国	報告数	10	1	-	-	1	2	-	1	1	-	-
		定点当たり	0.02	0.00	-	-	0.00	0.00	-	0.00	0.00	-	-
	全県	報告数	-	-	-	-	-	-	-	-	-	-	-
		定点当たり	-	-	-	-	-	-	-	-	-	-	-
	県域	報告数	-	-	-	-	-	-	-	-	-	-	-
		定点当たり	-	-	-	-	-	-	-	-	-	-	-
マイコプラズマ肺炎	全国	報告数	6	-	-	-	2	1	1	-	1	1	-
		定点当たり	0.01	-	-	-	0.00	0.00	0.00	-	0.00	0.00	-
	全県	報告数	-	-	-	-	-	-	-	-	-	-	-
		定点当たり	-	-	-	-	-	-	-	-	-	-	-
	県域	報告数	-	-	-	-	-	-	-	-	-	-	-
		定点当たり	-	-	-	-	-	-	-	-	-	-	-
クラミジア肺炎(オウム病を除く)	全国	報告数	-	-	-	-	-	-	-	-	-	-	-
		定点当たり	-	-	-	-	-	-	-	-	-	-	-
	全県	報告数	-	-	-	-	-	-	-	-	-	-	-
		定点当たり	-	-	-	-	-	-	-	-	-	-	-
	県域	報告数	-	-	-	-	-	-	-	-	-	-	-
		定点当たり	-	-	-	-	-	-	-	-	-	-	-
感染性胃腸炎(ロタウイルス)	全国	報告数	4	1	2	-	-	-	1	-	-	-	-
		定点当たり	0.01	0.00	0.00	-	-	-	0.00	-	-	-	-
	全県	報告数	-	-	-	-	-	-	-	-	-	-	-
		定点当たり	-	-	-	-	-	-	-	-	-	-	-
	県域	報告数	-	-	-	-	-	-	-	-	-	-	-
		定点当たり	-	-	-	-	-	-	-	-	-	-	-

眼科定点		項目	9	10-14	15-19	20-29	30-39	40-49	50-59	60-69	70歳以上
急性出血性結膜炎	全国	報告数	-	-	-	-	1	1	1	1	-
		定点当たり	-	-	-	-	0.00	0.00	0.00	0.00	-
	全県	報告数	-	-	-	-	-	-	-	-	-
		定点当たり	-	-	-	-	-	-	-	-	-
	県域	報告数	-	-	-	-	-	-	-	-	-
		定点当たり	-	-	-	-	-	-	-	-	-
流行性角結膜炎	全国	報告数	1	4	6	28	30	21	14	10	4
		定点当たり	0.00	0.01	0.01	0.04	0.04	0.03	0.02	0.01	0.01
	全県	報告数	-	-	-	5	3	2	4	1	1
		定点当たり	-	-	-	0.10	0.06	0.04	0.08	0.02	0.02
	県域	報告数	-	-	-	1	2	1	1	-	-
		定点当たり	-	-	-	0.06	0.12	0.06	0.06	-	-

基幹定点(週報)		項目	45-49	50-54	55-59	60-64	65-69	70歳以上
細菌性髄膜炎	全国	報告数	-	-	1	-	-	-
		定点当たり	-	-	0.00	-	-	-
	全県	報告数	-	-	-	-	-	
		定点当たり	-	-	-	-	-	
	県域	報告数	-	-	-	-	-	
		定点当たり	-	-	-	-	-	
無菌性髄膜炎	全国	報告数	1	1	-	-	2	
		定点当たり	0.00	0.00	-	-	0.00	
	全県	報告数	-	-	-	-	-	
		定点当たり	-	-	-	-	-	
	県域	報告数	-	-	-	-	-	
		定点当たり	-	-	-	-	-	
マイコプラズマ肺炎	全国	報告数	-	-	-	-	-	
		定点当たり	-	-	-	-	-	
	全県	報告数	-	-	-	-	-	
		定点当たり	-	-	-	-	-	
	県域	報告数	-	-	-	-	-	
		定点当たり	-	-	-	-	-	
クラミジア肺炎(オウム病を除く)	全国	報告数	-	-	-	-	-	
		定点当たり	-	-	-	-	-	
	全県	報告数	-	-	-	-	-	
		定点当たり	-	-	-	-	-	
	県域	報告数	-	-	-	-	-	
		定点当たり	-	-	-	-	-	
感染性胃腸炎(ロタウイルス)	全国	報告数	-	-	-	-	-	
		定点当たり	-	-	-	-	-	
	全県	報告数	-	-	-	-	-	
		定点当たり	-	-	-	-	-	
	県域	報告数	-	-	-	-	-	
		定点当たり	-	-	-	-	-	

表3 5週前～今週の推移 (その1)  
 (全県及び横浜市・川崎市・相模原市を除く県域)

2021年46週(11月15日～11月21日)

疾病名	項目		5週前	4週前	3週前	2週前	1週前	今週
			41週	42週	43週	44週	45週	46週
			(10月11日 ～10月17 日)	(10月18日 ～10月24 日)	(10月25日 ～10月31 日)	(11月01日 ～11月07 日)	(11月08日 ～11月14 日)	(11月15日 ～11月21 日)
インフルエンザ (高病原性鳥インフル ンザを除く)	全県	報告数	-	-	4	5	3	-
		定点当たり	-	-	0.01	0.01	0.01	-
	県域	報告数	-	-	1	-	-	-
		定点当たり	-	-	0.01	-	-	-
RSウイルス 感染症	全県	報告数	3	21	5	4	5	6
		定点当たり	0.01	0.10	0.02	0.02	0.02	0.03
	県域	報告数	-	3	1	1	-	-
		定点当たり	-	0.04	0.01	0.01	-	-
咽頭結膜熱	全県	報告数	9	15	16	3	15	18
		定点当たり	0.04	0.07	0.07	0.01	0.07	0.08
	県域	報告数	6	7	4	-	8	8
		定点当たり	0.08	0.09	0.05	-	0.11	0.11
A群溶血性 レンサ球菌 咽頭炎	全県	報告数	44	63	78	71	61	61
		定点当たり	0.20	0.29	0.35	0.32	0.27	0.28
	県域	報告数	10	11	7	11	7	13
		定点当たり	0.14	0.15	0.09	0.15	0.09	0.18
感染性胃腸炎	全県	報告数	423	402	434	412	508	589
		定点当たり	1.95	1.85	1.97	1.86	2.29	2.70
	県域	報告数	154	133	136	118	152	181
		定点当たり	2.08	1.80	1.84	1.59	2.05	2.45
水痘	全県	報告数	17	9	9	34	17	33
		定点当たり	0.08	0.04	0.04	0.15	0.08	0.15
	県域	報告数	3	2	1	5	3	6
		定点当たり	0.04	0.03	0.01	0.07	0.04	0.08
手足口病	全県	報告数	27	60	58	99	142	170
		定点当たり	0.12	0.28	0.26	0.45	0.64	0.78
	県域	報告数	4	14	16	32	70	59
		定点当たり	0.05	0.19	0.22	0.43	0.95	0.80
伝染性紅斑	全県	報告数	1	-	5	1	11	1
		定点当たり	0.00	-	0.02	0.00	0.05	0.00
	県域	報告数	1	-	1	-	-	-
		定点当たり	0.01	-	0.01	-	-	-
突発性発しん	全県	報告数	84	77	81	85	87	77
		定点当たり	0.39	0.35	0.37	0.38	0.39	0.35
	県域	報告数	29	23	21	30	37	30
		定点当たり	0.39	0.31	0.28	0.41	0.50	0.41

表3 5週前～今週の推移 (その2)  
 (全県及び横浜市・川崎市・相模原市を除く県域)

2021年46週(11月15日～11月21日)

疾病名	項目		5週前	4週前	3週前	2週前	1週前	今週
			41週	42週	43週	44週	45週	46週
			(10月11日 ～10月17 日)	(10月18日 ～10月24 日)	(10月25日 ～10月31 日)	(11月01日 ～11月07 日)	(11月08日 ～11月14 日)	(11月15日 ～11月21 日)
ヘルパンギーナ	全県	報告数	53	69	41	70	64	73
		定点当たり	0.24	0.32	0.19	0.32	0.29	0.33
	県域	報告数	8	14	8	16	14	18
		定点当たり	0.11	0.19	0.11	0.22	0.19	0.24
流行性耳下腺炎	全県	報告数	15	14	14	21	12	11
		定点当たり	0.07	0.06	0.06	0.10	0.05	0.05
	県域	報告数	2	10	4	7	1	1
		定点当たり	0.03	0.14	0.05	0.09	0.01	0.01
急性出血性結膜炎	全県	報告数	-	-	-	-	-	-
		定点当たり	-	-	-	-	-	-
	県域	報告数	-	-	-	-	-	-
		定点当たり	-	-	-	-	-	-
流行性角結膜炎	全県	報告数	30	23	22	18	15	19
		定点当たり	0.59	0.47	0.45	0.38	0.29	0.37
	県域	報告数	10	16	10	10	4	6
		定点当たり	0.59	0.94	0.59	0.59	0.24	0.35
細菌性髄膜炎	全県	報告数	-	-	-	1	-	-
		定点当たり	-	-	-	0.10	-	-
	県域	報告数	-	-	-	1	-	-
		定点当たり	-	-	-	0.20	-	-
無菌性髄膜炎	全県	報告数	-	-	-	2	-	-
		定点当たり	-	-	-	0.20	-	-
	県域	報告数	-	-	-	1	-	-
		定点当たり	-	-	-	0.20	-	-
マイコプラズマ肺炎	全県	報告数	-	2	1	-	-	-
		定点当たり	-	0.18	0.09	-	-	-
	県域	報告数	-	2	-	-	-	-
		定点当たり	-	0.40	-	-	-	-
クラミジア肺炎 (オウム病を除く)	全県	報告数	-	-	-	-	-	-
		定点当たり	-	-	-	-	-	-
	県域	報告数	-	-	-	-	-	-
		定点当たり	-	-	-	-	-	-
感染性胃腸炎 (ロタウイルス)	全県	報告数	-	-	-	-	-	-
		定点当たり	-	-	-	-	-	-
	県域	報告数	-	-	-	-	-	-
		定点当たり	-	-	-	-	-	-