



今週の注目感染症

～手足口病～

今週神奈川県では142例（定点当たり0.64）の報告がありました。手足口病はコクサッキーA群ウイルスとエンテロウイルス71型が原因となる感染症です。主な症状は手、足、口の中にできる水疱性の発疹です。主な感染経路は咳やくしゃみなどの飛沫感染と、水疱の内容物や便に排出されたウイルスが手などを介して口や目などの粘膜に入って感染する、経口感染、接触感染があります。予防接種や特別な治療法は有りません。例年夏季に流行しますが、神奈川県内では45週までの数週間、報告数が増加傾向にあり注意が必要です。予防には咳エチケットや手洗いが有効です。

～新型コロナウイルス感染症～

今週の報告数は96例となり、前週76例とくらべてやや増加傾向です（※患者情報の変更により、前週と数字が異なる場合があります）。神奈川県は10月25日から11月30日までを「基本的対策徹底期間」と位置づけ、県民、事業者の皆さんに感染防止対策の徹底をお願いしています。（詳細は神奈川県ホームページ）

神奈川県で実施していた変異株モニタリングの結果により、現在の流行の大半はデルタ株によるものと分かっています。今後流行株が変わっても、基本的な感染対策は十分に有効です。今後も手洗い・マスク着用といった従来の行動維持を心がけてください。

今週の全数把握対象疾患

（当該週の国による集計及び各保健福祉事務所からの報告をもとに期日を決めて集計しているため、集計数が前後することがあります。）

分類	対象疾患	内訳				神奈川県 (今週)	神奈川県 (2021年累計)
		県域	横浜市	川崎市	相模原市		
二類	結核	7	5	5	1	18	946
四類	E型肝炎		1			1	35
	つつが虫病	1				1	6
	レジオネラ症		1		1	2	87
五類	カルバペネム耐性腸内細菌科細菌感染症			1		1	105
	劇症型溶血性レンサ球菌感染症	2	1			3	31
	後天性免疫不全症候群			1		1	56
	侵襲性肺炎球菌感染症	1	2			3	74
	梅毒	2	1	3		6	270

全数把握対象疾患情報

- ・結核18例：年齢群は30歳代2例、40歳代1例、50歳代2例、60歳代3例、70歳代5例、80歳代4例、90歳代以上1例、病型は肺結核10例、結核性胸膜炎2例、腸結核2例、肺結核及びその他の結核1例、無症状病原体保有者3例
- ・E型肝炎1例：年齢群は20歳代、感染経路は不明、推定感染地域は神奈川県
- ・つつが虫病1例：年齢群は40歳代、推定感染経路は動物、蚊、昆虫等からの感染、推定感染地域は長野県
- ・レジオネラ症2例：年齢群は80歳代1例、90歳代以上1例、病型は肺炎型2例、感染経路は不明2例、推定感染地域は神奈川県2例
- ・カルバペネム耐性腸内細菌科細菌感染症1例：年齢群は60歳代、菌種は*Escherichia coli*、推定感染経路は以前からの保菌、推定感染地域は神奈川県
- ・劇症型溶血性レンサ球菌感染症3例：年齢群は80歳代2例、90歳代以上1例、推定感染経路は創傷感染3例、推定感染地域は神奈川県3例
- ・後天性免疫不全症候群1例：年齢群は30歳代、病名はAIDS、推定感染経路は性行為感染、推定感染地域は日本国内
- ・侵襲性肺炎球菌感染症3例：年齢群は10歳未満1例、70歳代1例、80歳代1例、感染経路は不明3例、推定感染地域は神奈川県3例、ワクチン接種歴は有り1例、不明2例
- ・梅毒6例：年齢群は30歳代1例、40歳代3例、50歳代1例、80歳代1例、病型は早期顕症梅毒Ⅰ期2例、早期顕症梅毒Ⅱ期2例、無症状病原体保有者2例、推定感染経路は性的接触5例、不明1例、推定感染地域は神奈川県3例、東京都2例、不明1例

新型インフルエンザ等感染症

- ・新型コロナウイルス感染症 96例

今週の定点把握対象疾患

今週は、定点当たり報告数が注意報・警報レベルを超える疾患がありませんでした。

神奈川県感染症情報センター

神奈川県衛生研究所 企画情報部 衛生情報課

TEL:0467-83-4400(代表)

FAX:0467-89-5211(企画情報部)

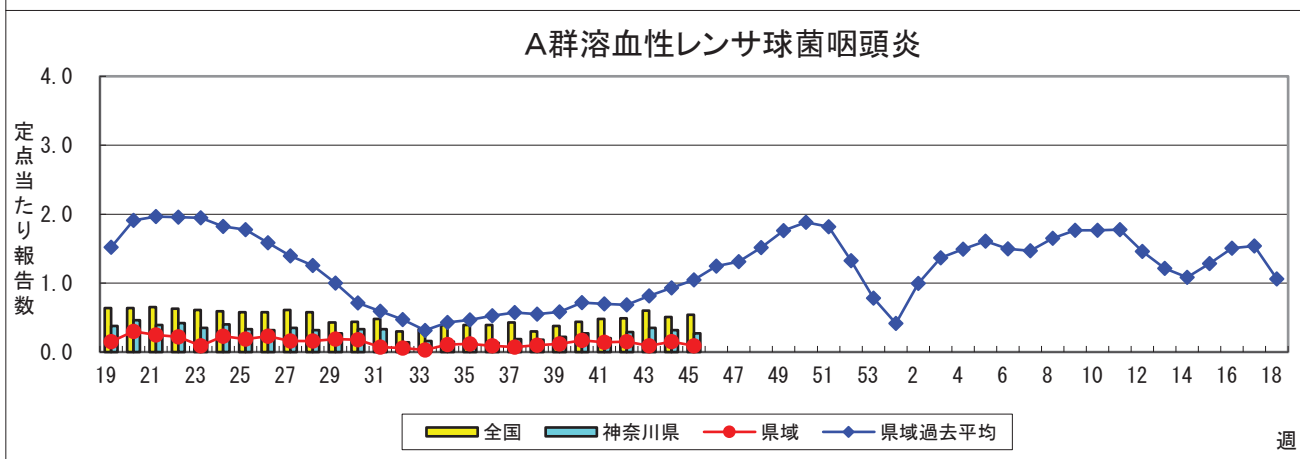
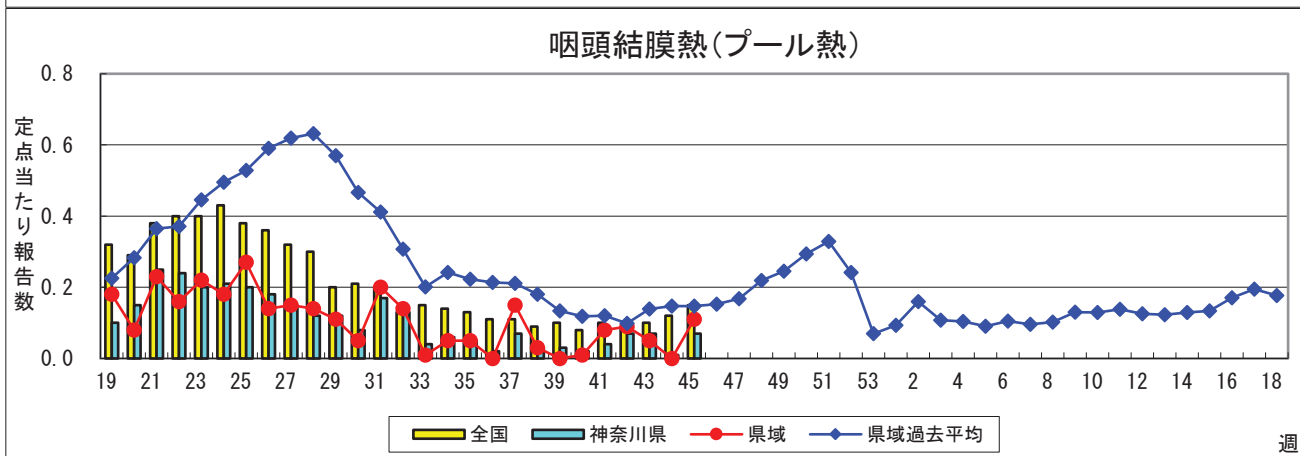
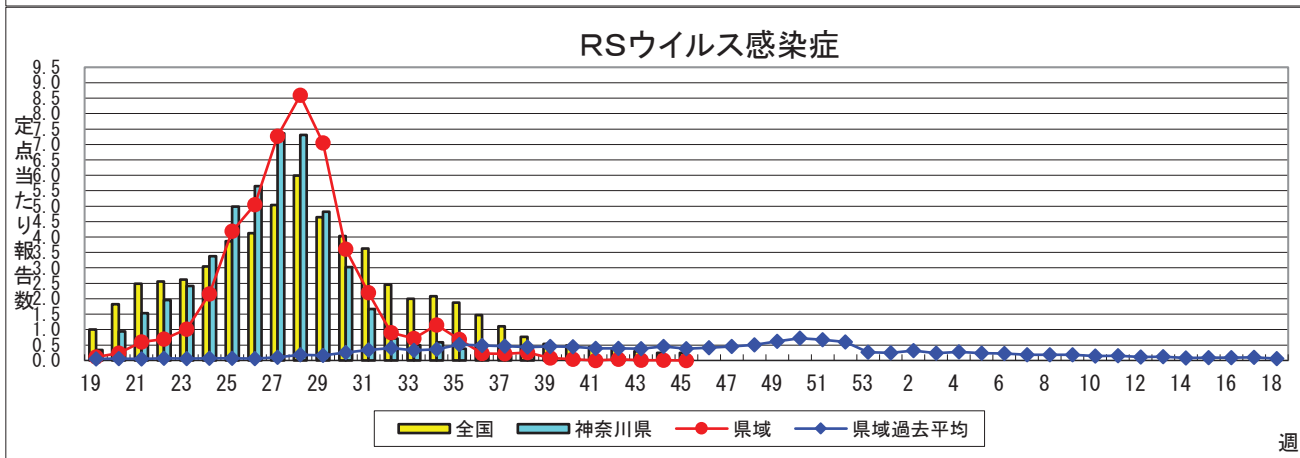
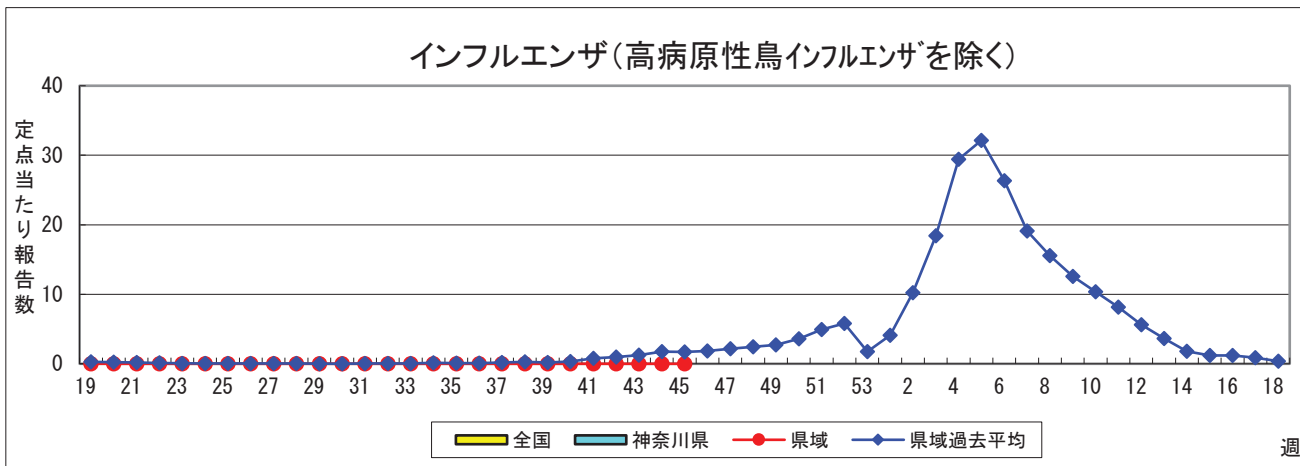
感染症発生動向調査事業は「感染症の予防及び感染症の患者に対する医療に関する法律」によって行われています。

*県域とは、神奈川県内の市町村のうち横浜市、川崎市、相模原市を除いた地域です

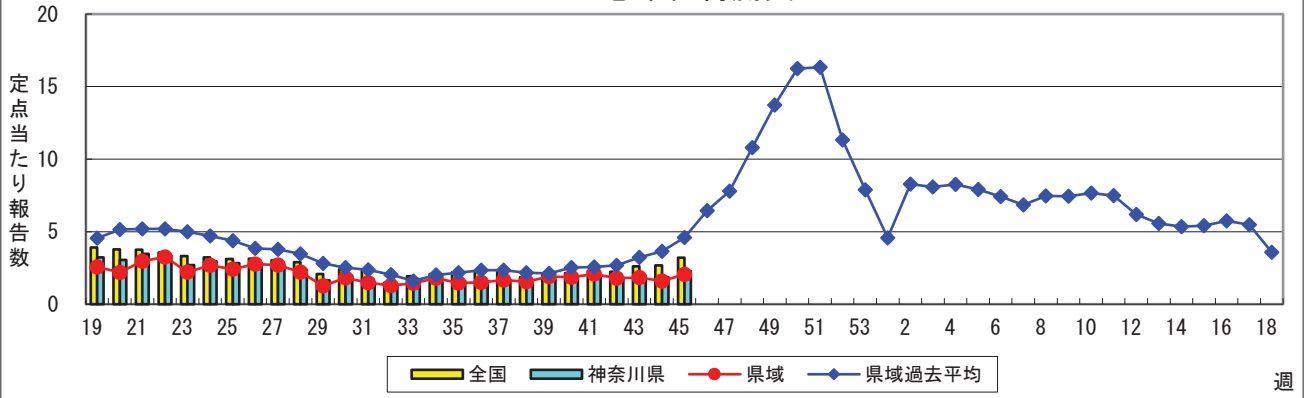
感染症発生動向調査: 週報対象疾患の時系列グラフ

※疾患名の括弧書きは、一般名称であり、正式名称ではありません。 2021年45週

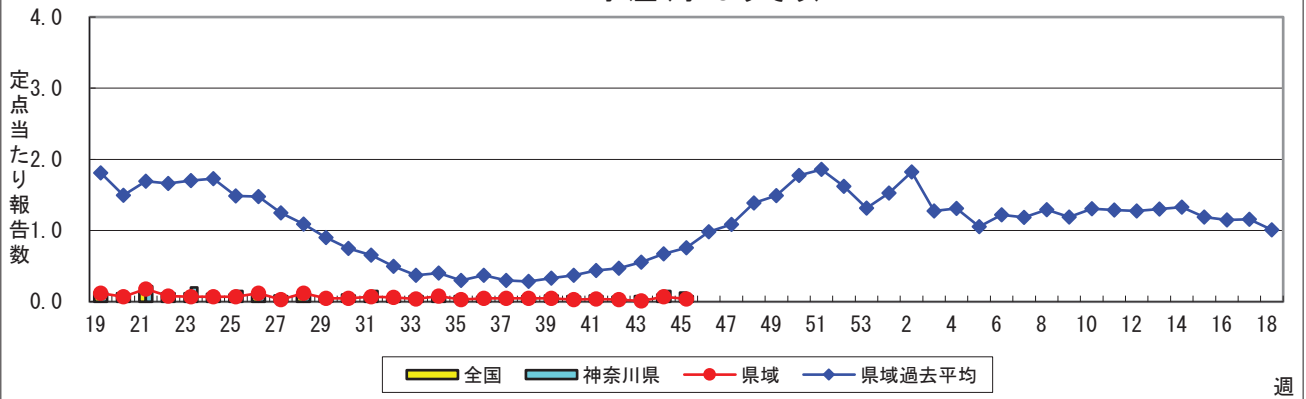
※神奈川県&県域(横浜市・川崎市・相模原市を除く)のデータです。(11月08日~11月14日)



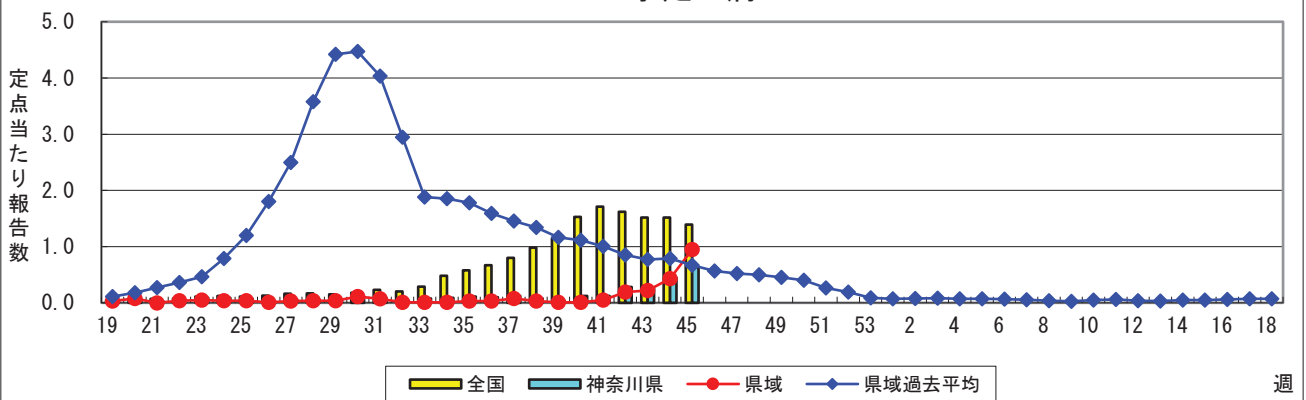
感染性胃腸炎



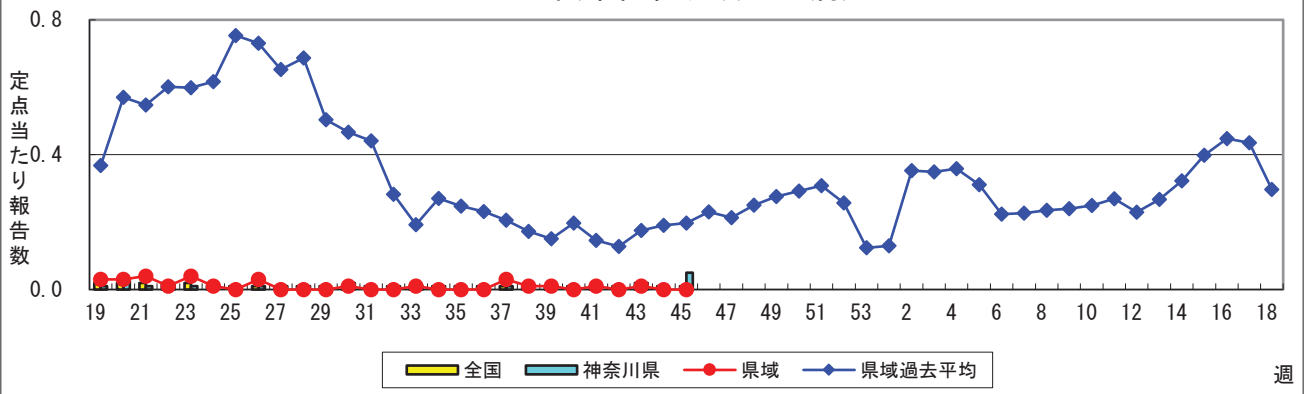
水痘(水ぼうそう)



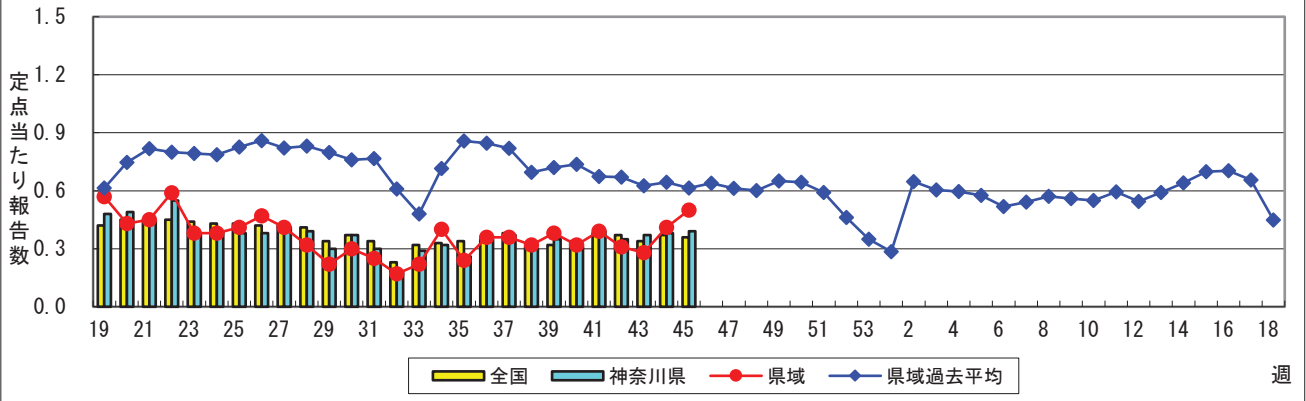
手足口病



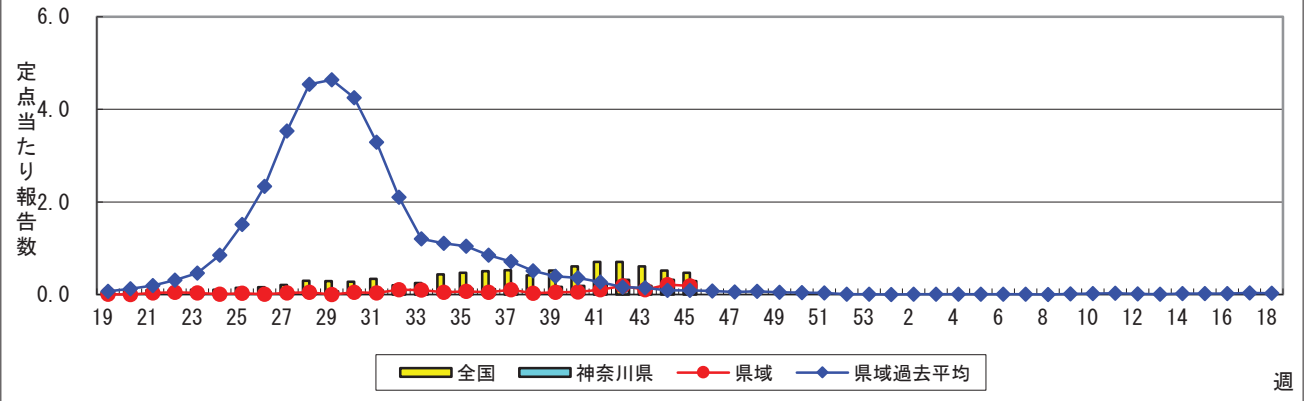
伝染性紅斑(リンゴ病)



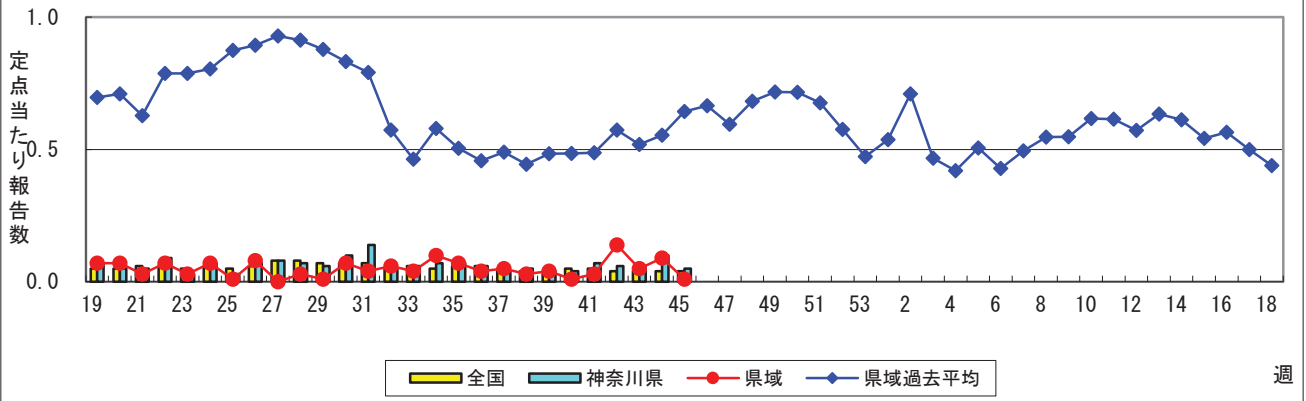
突発性発しん



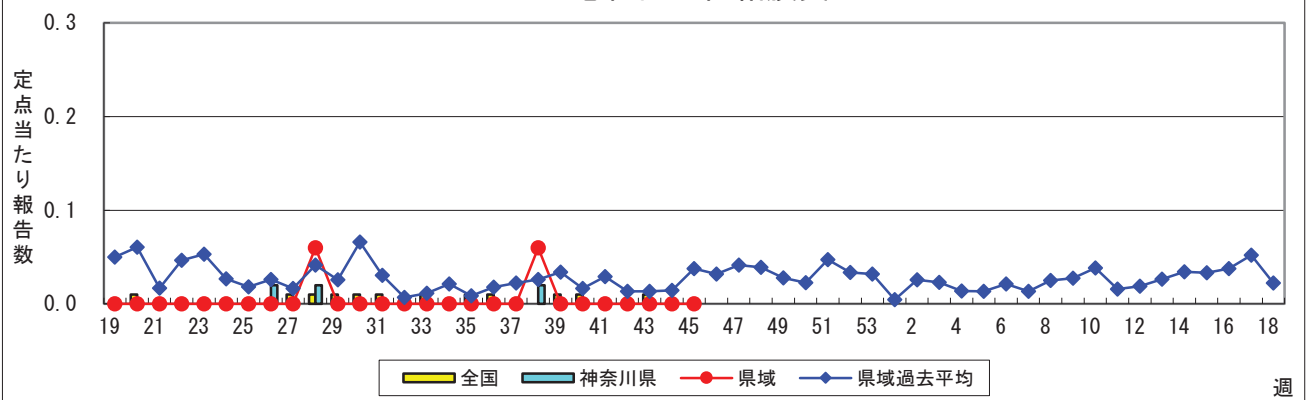
ヘルパンギーナ



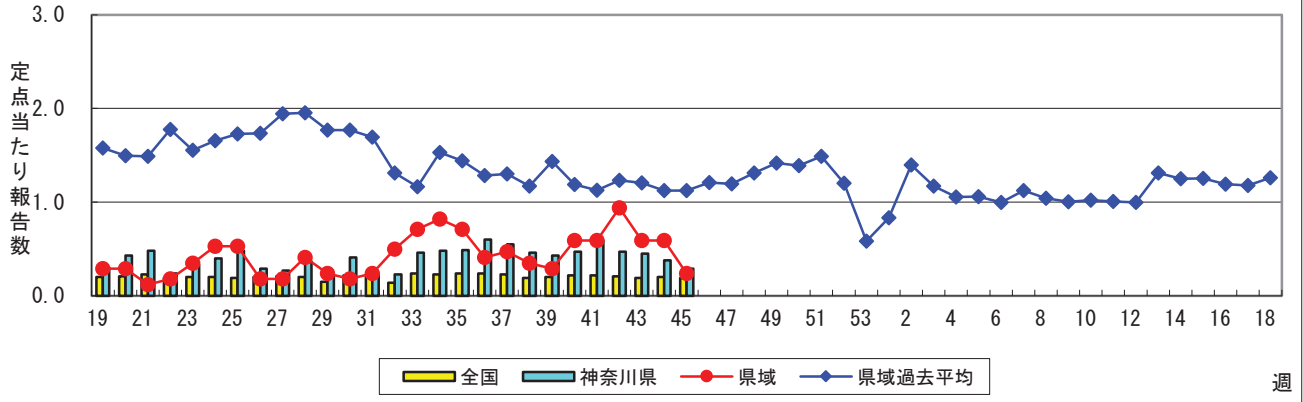
流行性耳下腺炎(おたふくかぜ)



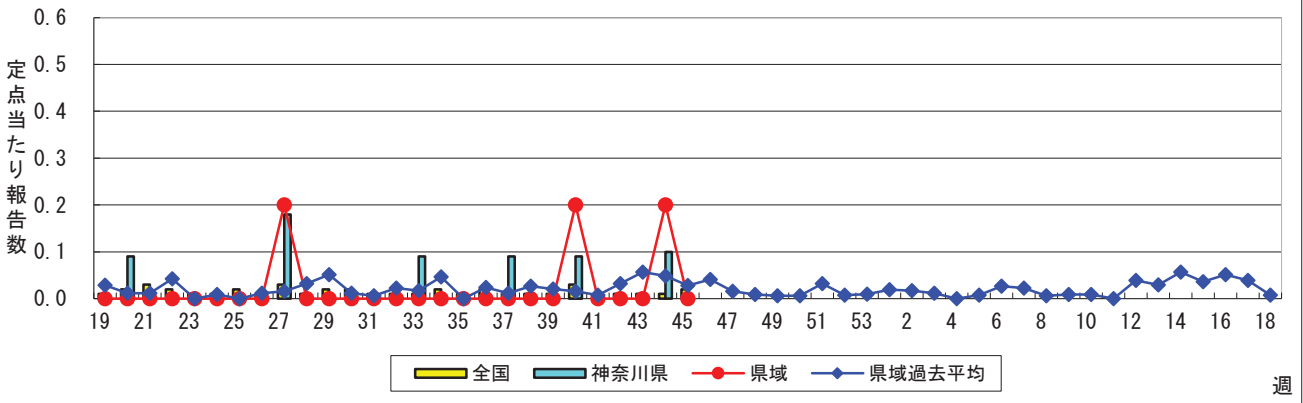
急性出血性結膜炎



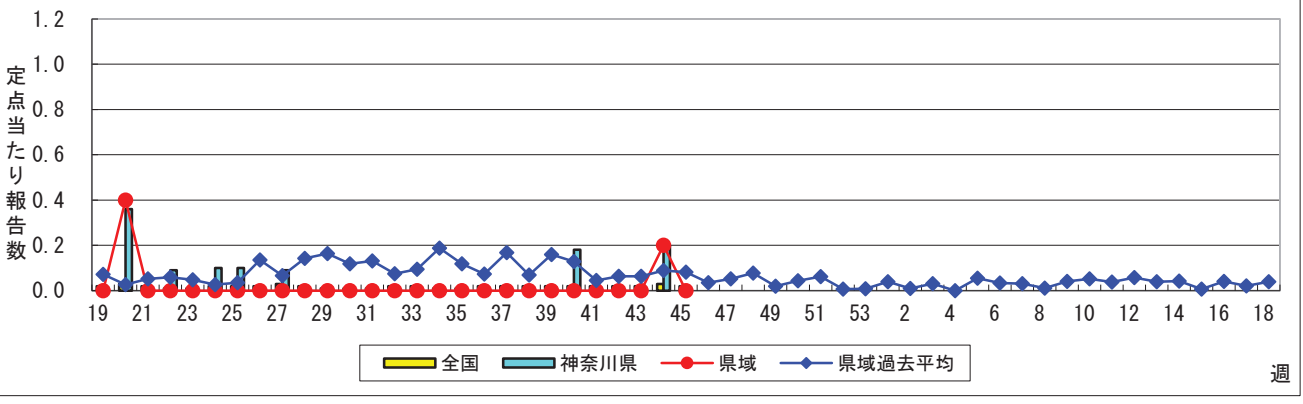
流行性角結膜炎



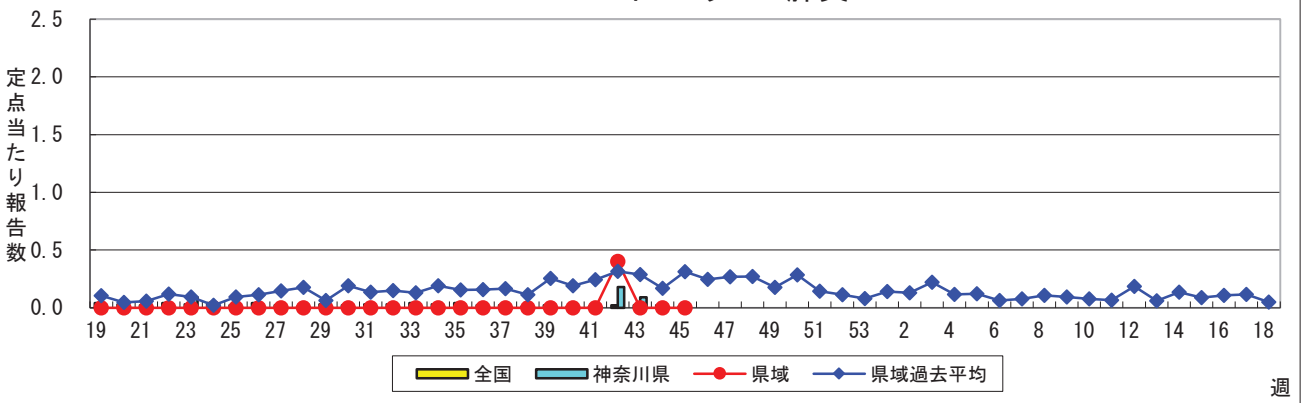
細菌性髄膜炎



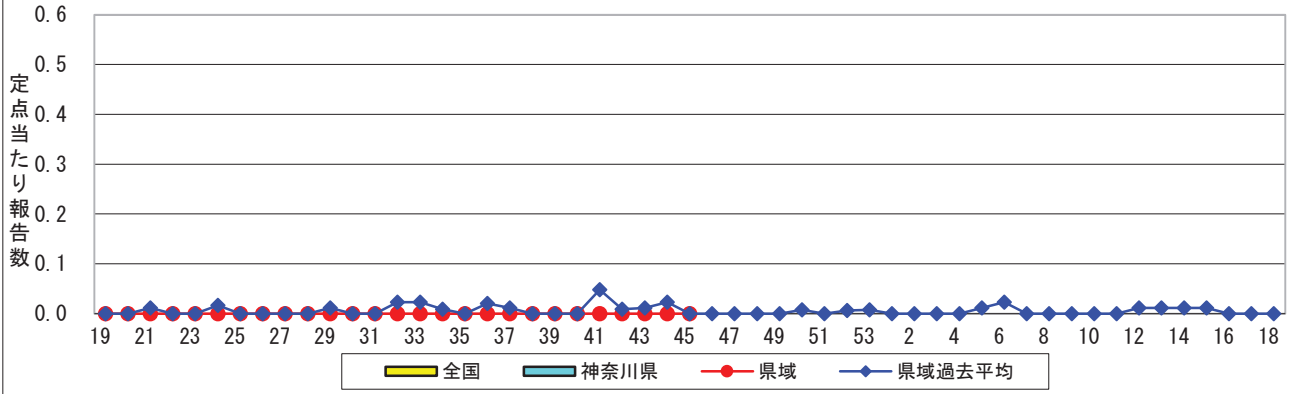
無菌性髄膜炎



マイコプラズマ肺炎



クラミジア肺炎(オウム病を除く)



感染性胃腸炎(ロタウイルス)

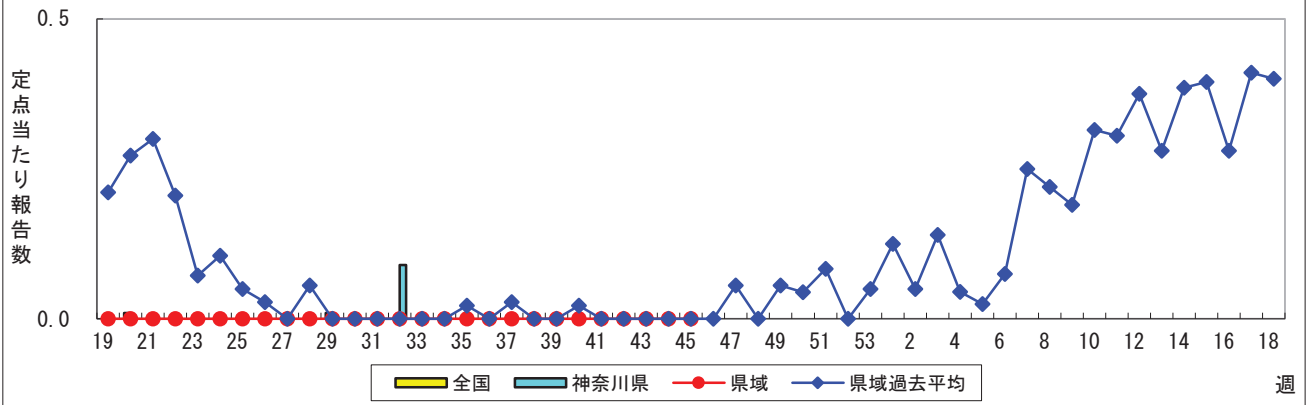


表1 報告数・定点当たり報告数 疾病、政令市・保健所別 (その1)

2021年45週(11月08日~11月14日)

神奈川県	インフルエンザ (高病原性鳥インフルエンザを 除く)		RSウイルス感染症		咽頭結膜熱		A群溶血性レンサ球菌 咽頭炎		感染性胃腸炎	
	報告数	定点当たり	報告数	定点当たり	報告数	定点当たり	報告数	定点当たり	報告数	定点当たり
全県	3	0.01	5	0.02	15	0.07	61	0.27	508	2.29
横浜市	1	0.01	5	0.06	6	0.07	10	0.12	159	1.92
川崎市	1	0.02	-	-	1	0.03	17	0.46	104	2.81
相模原市	1	0.03	-	-	-	-	27	0.96	93	3.32
県域 (横浜市、川崎市、相模原市を除く)	-	-	-	-	8	0.11	7	0.09	152	2.05
横須賀市	-	-	-	-	-	-	-	-	24	2.67
藤沢市	-	-	-	-	-	-	-	-	24	2.40
茅ヶ崎市	-	-	-	-	-	-	-	-	10	1.43
平塚	-	-	-	-	-	-	4	0.57	11	1.57
平塚 秦野センター	-	-	-	-	3	0.50	-	-	16	2.67
鎌倉	-	-	-	-	-	-	-	-	17	2.83
鎌倉 三崎センター	-	-	-	-	1	0.50	-	-	-	-
小田原	-	-	-	-	-	-	1	0.17	15	2.50
小田原 足柄上センター	-	-	-	-	-	-	-	-	1	0.33
厚木	-	-	-	-	4	0.36	2	0.18	23	2.09
厚木 大和センター	-	-	-	-	-	-	-	-	11	1.57

神奈川県	水痘		手足口病		伝染性紅斑		突発性発しん	
	報告数	定点当たり	報告数	定点当たり	報告数	定点当たり	報告数	定点当たり
全県	17	0.08	142	0.64	11	0.05	87	0.39
横浜市	7	0.08	38	0.46	1	0.01	26	0.31
川崎市	4	0.11	34	0.92	10	0.27	16	0.43
相模原市	3	0.11	-	-	-	-	8	0.29
県域 (横浜市、川崎市、相模原市を除く)	3	0.04	70	0.95	-	-	37	0.50
横須賀市	-	-	-	-	-	-	2	0.22
藤沢市	1	0.10	23	2.30	-	-	9	0.90
茅ヶ崎市	-	-	-	-	-	-	5	0.71
平塚	-	-	1	0.14	-	-	4	0.57
平塚 秦野センター	-	-	26	4.33	-	-	1	0.17
鎌倉	-	-	1	0.17	-	-	2	0.33
鎌倉 三崎センター	-	-	-	-	-	-	1	0.50
小田原	-	-	16	2.67	-	-	2	0.33
小田原 足柄上センター	-	-	1	0.33	-	-	-	-
厚木	2	0.18	2	0.18	-	-	8	0.73
厚木 大和センター	-	-	-	-	-	-	3	0.43

神奈川県	ヘルパンギーナ		流行性耳下腺炎		急性出血性結膜炎		流行性角結膜炎		細菌性髄膜炎	
	報告数	定点当たり	報告数	定点当たり	報告数	定点当たり	報告数	定点当たり	報告数	定点当たり
全県	64	0.29	12	0.05	-	-	15	0.29	-	-
横浜市	18	0.22	8	0.10	-	-	4	0.19	-	-
川崎市	25	0.68	1	0.03	-	-	3	0.33	-	-
相模原市	7	0.25	2	0.07	-	-	4	1.00	-	-
県域 (横浜市、川崎市、相模原市を除く)	14	0.19	1	0.01	-	-	4	0.24	-	-
横須賀市	-	-	-	-	-	-	1	0.50	-	-
藤沢市	-	-	-	-	-	-	1	0.33	-	-
茅ヶ崎市	-	-	1	0.14	-	-	-	-
平塚	4	0.57	-	-	-	-	-	-	-	-
平塚 秦野センター	8	1.33	-	-	-	-	-	-
鎌倉	-	-	-	-	-	-	1	1.00
鎌倉 三崎センター	-	-	-	-
小田原	-	-	-	-	-	-	-	-
小田原 足柄上センター	-	-	-	-	-	-
厚木	2	0.18	-	-	-	-	1	0.33	-	-
厚木 大和センター	-	-	-	-	-	-	-	-

表2 報告数・定点当たり報告数、疾病・年齢階級別
(全県及び横浜市・川崎市・相模原市を除く県域) (その1)

2021年45週(11月08日～11月14日)

*表2は、各保健福祉事務所からの最新の報告をもとに作成しているため、国の還元データである表1および表3の数値と一致しないことがあります。

インフルエンザ定点	項目	合計	～5か月	～11か月	1歳	2	3	4	5	6	7	8	
インフルエンザ (高病原性鳥インフル エンザを除く)	全国	報告数	28	1	-	1	1	2	-	1	2	-	1
		定点当たり	0.01	0.00	-	0.00	0.00	0.00	-	0.00	0.00	-	0.00
	全県	報告数	3	-	-	-	-	-	-	1	-	-	-
		定点当たり	0.01	-	-	-	-	-	-	0.00	-	-	-
	県域	報告数	-	-	-	-	-	-	-	-	-	-	-
		定点当たり	-	-	-	-	-	-	-	-	-	-	-

小児科定点	項目	合計	～5か月	～11か月	1歳	2	3	4	5	6	7	8	
RSウイルス 感染症	全国	報告数	793	107	98	256	152	104	44	18	5	3	1
		定点当たり	0.25	0.03	0.03	0.08	0.05	0.03	0.01	0.01	0.00	0.00	0.00
	全県	報告数	5	-	-	3	-	1	1	-	-	-	-
		定点当たり	0.02	-	-	0.01	-	0.00	0.00	-	-	-	-
	県域	報告数	-	-	-	-	-	-	-	-	-	-	-
		定点当たり	-	-	-	-	-	-	-	-	-	-	-
咽頭結膜熱	全国	報告数	463	4	45	204	97	41	31	13	9	8	2
		定点当たり	0.15	0.00	0.01	0.06	0.03	0.01	0.01	0.00	0.00	0.00	0.00
	全県	報告数	15	1	-	6	5	1	-	1	1	-	-
		定点当たり	0.07	0.00	-	0.03	0.02	0.00	-	0.00	0.00	-	-
	県域	報告数	8	-	-	4	1	1	-	1	1	-	-
		定点当たり	0.11	-	-	0.05	0.01	0.01	-	0.01	0.01	-	-
A群溶血性 レンサ球菌 咽頭炎	全国	報告数	1,692	-	17	93	173	179	172	189	150	116	102
		定点当たり	0.54	-	0.01	0.03	0.05	0.06	0.05	0.06	0.05	0.04	0.03
	全県	報告数	61	-	-	2	9	4	9	6	8	2	5
		定点当たり	0.27	-	-	0.01	0.04	0.02	0.04	0.03	0.04	0.01	0.02
	県域	報告数	7	-	-	-	1	-	2	1	-	-	-
		定点当たり	0.09	-	-	-	0.01	-	0.03	0.01	-	-	-
感染性胃腸炎	全国	報告数	10,127	77	493	1,669	1,536	1,220	1,009	826	580	386	338
		定点当たり	3.21	0.02	0.16	0.53	0.49	0.39	0.32	0.26	0.18	0.12	0.11
	全県	報告数	508	5	17	77	55	44	46	45	30	23	23
		定点当たり	2.29	0.02	0.08	0.35	0.25	0.20	0.21	0.20	0.14	0.10	0.10
	県域	報告数	152	1	6	15	15	12	20	13	4	11	8
		定点当たり	2.05	0.01	0.08	0.20	0.20	0.16	0.27	0.18	0.05	0.15	0.11
水痘	全国	報告数	421	5	27	52	27	25	38	44	40	34	34
		定点当たり	0.13	0.00	0.01	0.02	0.01	0.01	0.01	0.01	0.01	0.01	0.01
	全県	報告数	17	-	2	3	-	3	-	2	3	-	3
		定点当たり	0.08	-	0.01	0.01	-	0.01	-	0.01	0.01	-	0.01
	県域	報告数	3	-	-	1	-	-	-	1	-	-	1
		定点当たり	0.04	-	-	0.01	-	-	-	0.01	-	-	0.01

インフルエンザ定点	項目	9	10-14	15-19	20-29	30-39	40-49	50-59	60-69	70-79	80歳以上	
インフルエンザ (高病原性鳥インフル エンザを除く)	全国	報告数	1	4	5	2	1	1	2	1	-	2
		定点当たり	0.00	0.00	0.00	0.00	0.00	0.00	0.00	0.00	-	0.00
	全県	報告数	-	1	-	1	-	-	-	-	-	-
		定点当たり	-	0.00	-	0.00	-	-	-	-	-	-
	県域	報告数	-	-	-	-	-	-	-	-	-	-
		定点当たり	-	-	-	-	-	-	-	-	-	-

小児科定点	項目	9	10-14	15-19	20歳以上	
RSウイルス 感染症	全国	報告数	1	1	-	3
		定点当たり	0.00	0.00	-	0.00
	全県	報告数	-	-	-	-
		定点当たり	-	-	-	-
	県域	報告数	-	-	-	-
		定点当たり	-	-	-	-
咽頭結膜熱	全国	報告数	2	3	1	3
		定点当たり	0.00	0.00	0.00	0.00
	全県	報告数	-	-	-	-
		定点当たり	-	-	-	-
	県域	報告数	-	-	-	-
		定点当たり	-	-	-	-
A群溶血性 レンサ球菌 咽頭炎	全国	報告数	92	278	43	88
		定点当たり	0.03	0.09	0.01	0.03
	全県	報告数	5	5	-	6
		定点当たり	0.02	0.02	-	0.03
	県域	報告数	1	1	-	1
		定点当たり	0.01	0.01	-	0.01
感染性胃腸炎	全国	報告数	306	911	197	579
		定点当たり	0.10	0.29	0.06	0.18
	全県	報告数	18	48	7	70
		定点当たり	0.08	0.22	0.03	0.32
	県域	報告数	4	17	1	25
		定点当たり	0.05	0.23	0.01	0.34
水痘	全国	報告数	30	53	5	7
		定点当たり	0.01	0.02	0.00	0.00
	全県	報告数	-	1	-	-
		定点当たり	-	0.00	-	-
	県域	報告数	-	-	-	-
		定点当たり	-	-	-	-

表2 報告数・定点当たり報告数、疾病・年齢階級別
(全県及び横浜市・川崎市・相模原市を除く県域) (その3)

2021年45週(11月08日～11月14日)

*表2は、各保健福祉事務所からの最新の報告をもとに作成しているため、国の還元データである表1および表3の数値と一致しないことがあります。

眼科定点		項目	合計	～5か月	～11か月	1歳	2	3	4	5	6	7	8
急性出血性結膜炎	全国	報告数	3	-	-	-	-	-	-	-	-	-	-
		定点当たり	0.00	-	-	-	-	-	-	-	-	-	-
	全県	報告数	-	-	-	-	-	-	-	-	-	-	-
		定点当たり	-	-	-	-	-	-	-	-	-	-	-
	県域	報告数	-	-	-	-	-	-	-	-	-	-	-
		定点当たり	-	-	-	-	-	-	-	-	-	-	-
流行性角結膜炎	全国	報告数	129	-	-	2	4	1	1	-	1	3	1
		定点当たり	0.19	-	-	0.00	0.01	0.00	0.00	-	0.00	0.00	0.00
	全県	報告数	15	-	-	1	2	1	-	-	-	1	-
		定点当たり	0.29	-	-	0.02	0.04	0.02	-	-	-	0.02	-
	県域	報告数	4	-	-	-	-	-	-	-	-	-	-
		定点当たり	0.24	-	-	-	-	-	-	-	-	-	-

基幹定点(週報)		項目	合計	0歳	1-4	5-9	10-14	15-19	20-24	25-29	30-34	35-39	40-44
細菌性髄膜炎	全国	報告数	8	2	1	-	-	-	-	-	-	-	-
		定点当たり	0.02	0.00	0.00	-	-	-	-	-	-	-	-
	全県	報告数	-	-	-	-	-	-	-	-	-	-	-
		定点当たり	-	-	-	-	-	-	-	-	-	-	-
	県域	報告数	-	-	-	-	-	-	-	-	-	-	-
		定点当たり	-	-	-	-	-	-	-	-	-	-	-
無菌性髄膜炎	全国	報告数	9	-	-	1	-	2	-	1	-	1	1
		定点当たり	0.02	-	-	0.00	-	0.00	-	0.00	-	0.00	0.00
	全県	報告数	-	-	-	-	-	-	-	-	-	-	-
		定点当たり	-	-	-	-	-	-	-	-	-	-	-
	県域	報告数	-	-	-	-	-	-	-	-	-	-	-
		定点当たり	-	-	-	-	-	-	-	-	-	-	-
マイコプラズマ肺炎	全国	報告数	3	-	-	1	-	-	-	-	1	-	-
		定点当たり	0.01	-	-	0.00	-	-	-	-	-	0.00	-
	全県	報告数	-	-	-	-	-	-	-	-	-	-	-
		定点当たり	-	-	-	-	-	-	-	-	-	-	-
	県域	報告数	-	-	-	-	-	-	-	-	-	-	-
		定点当たり	-	-	-	-	-	-	-	-	-	-	-
クラミジア肺炎(オウム病を除く)	全国	報告数	1	-	-	-	-	-	-	-	-	-	-
		定点当たり	0.00	-	-	-	-	-	-	-	-	-	-
	全県	報告数	-	-	-	-	-	-	-	-	-	-	-
		定点当たり	-	-	-	-	-	-	-	-	-	-	-
	県域	報告数	-	-	-	-	-	-	-	-	-	-	-
		定点当たり	-	-	-	-	-	-	-	-	-	-	-
感染性胃腸炎(ロタウイルス)	全国	報告数	2	-	1	-	1	-	-	-	-	-	-
		定点当たり	0.00	-	0.00	-	0.00	-	-	-	-	-	-
	全県	報告数	-	-	-	-	-	-	-	-	-	-	-
		定点当たり	-	-	-	-	-	-	-	-	-	-	-
	県域	報告数	-	-	-	-	-	-	-	-	-	-	-
		定点当たり	-	-	-	-	-	-	-	-	-	-	-

眼科定点		項目	9	10-14	15-19	20-29	30-39	40-49	50-59	60-69	70歳以上
急性出血性結膜炎	全国	報告数	-	-	1	1	-	-	1	-	-
		定点当たり	-	-	0.00	0.00	-	-	0.00	-	-
	全県	報告数	-	-	-	-	-	-	-	-	-
		定点当たり	-	-	-	-	-	-	-	-	-
	県域	報告数	-	-	-	-	-	-	-	-	-
		定点当たり	-	-	-	-	-	-	-	-	-
流行性角結膜炎	全国	報告数	2	-	7	26	25	21	10	12	13
		定点当たり	0.00	-	0.01	0.04	0.04	0.03	0.01	0.02	0.02
	全県	報告数	-	-	-	3	3	3	1	-	-
		定点当たり	-	-	-	0.06	0.06	0.06	0.02	-	-
	県域	報告数	-	-	-	1	1	1	1	-	-
		定点当たり	-	-	-	0.06	0.06	0.06	0.06	-	-

基幹定点(週報)		項目	45-49	50-54	55-59	60-64	65-69	70歳以上
細菌性髄膜炎	全国	報告数	-	-	-	2	-	3
		定点当たり	-	-	-	0.00	-	0.01
	全県	報告数	-	-	-	-	-	-
		定点当たり	-	-	-	-	-	-
	県域	報告数	-	-	-	-	-	-
		定点当たり	-	-	-	-	-	-
無菌性髄膜炎	全国	報告数	-	-	-	1	-	2
		定点当たり	-	-	-	0.00	-	0.00
	全県	報告数	-	-	-	-	-	-
		定点当たり	-	-	-	-	-	-
	県域	報告数	-	-	-	-	-	-
		定点当たり	-	-	-	-	-	-
マイコプラズマ肺炎	全国	報告数	-	-	-	-	1	-
		定点当たり	-	-	-	-	0.00	-
	全県	報告数	-	-	-	-	-	-
		定点当たり	-	-	-	-	-	-
	県域	報告数	-	-	-	-	-	-
		定点当たり	-	-	-	-	-	-
クラミジア肺炎(オウム病を除く)	全国	報告数	-	-	-	-	1	-
		定点当たり	-	-	-	-	0.00	-
	全県	報告数	-	-	-	-	-	-
		定点当たり	-	-	-	-	-	-
	県域	報告数	-	-	-	-	-	-
		定点当たり	-	-	-	-	-	-
感染性胃腸炎(ロタウイルス)	全国	報告数	-	-	-	-	-	-
		定点当たり	-	-	-	-	-	-
	全県	報告数	-	-	-	-	-	-
		定点当たり	-	-	-	-	-	-
	県域	報告数	-	-	-	-	-	-
		定点当たり	-	-	-	-	-	-

表3 5週前～今週の推移 (その1)
 (全県及び横浜市・川崎市・相模原市を除く県域)

2021年45週(11月08日～11月14日)

疾病名	項目		5週前	4週前	3週前	2週前	1週前	今週
			40週	41週	42週	43週	44週	45週
			(10月04日 ～10月10 日)	(10月11日 ～10月17 日)	(10月18日 ～10月24 日)	(10月25日 ～10月31 日)	(11月01日 ～11月07 日)	(11月08日 ～11月14 日)
インフルエンザ (高病原性鳥インフル ンザを除く)	全県	報告数	-	-	-	4	5	3
		定点当たり	-	-	-	0.01	0.01	0.01
	県域	報告数	-	-	-	1	-	-
		定点当たり	-	-	-	0.01	-	-
RSウイルス 感染症	全県	報告数	11	3	21	5	4	5
		定点当たり	0.05	0.01	0.10	0.02	0.02	0.02
	県域	報告数	3	-	3	1	1	-
		定点当たり	0.04	-	0.04	0.01	0.01	-
咽頭結膜熱	全県	報告数	4	9	15	16	3	15
		定点当たり	0.02	0.04	0.07	0.07	0.01	0.07
	県域	報告数	1	6	7	4	-	8
		定点当たり	0.01	0.08	0.09	0.05	-	0.11
A群溶血性 レンサ球菌 咽頭炎	全県	報告数	58	44	63	78	71	61
		定点当たり	0.27	0.20	0.29	0.35	0.32	0.27
	県域	報告数	12	10	11	7	11	7
		定点当たり	0.17	0.14	0.15	0.09	0.15	0.09
感染性胃腸炎	全県	報告数	404	423	402	434	412	508
		定点当たり	1.85	1.95	1.85	1.97	1.86	2.29
	県域	報告数	133	154	133	136	118	152
		定点当たり	1.85	2.08	1.80	1.84	1.59	2.05
水痘	全県	報告数	15	17	9	9	34	17
		定点当たり	0.07	0.08	0.04	0.04	0.15	0.08
	県域	報告数	2	3	2	1	5	3
		定点当たり	0.03	0.04	0.03	0.01	0.07	0.04
手足口病	全県	報告数	26	27	60	58	99	142
		定点当たり	0.12	0.12	0.28	0.26	0.45	0.64
	県域	報告数	1	4	14	16	32	70
		定点当たり	0.01	0.05	0.19	0.22	0.43	0.95
伝染性紅斑	全県	報告数	1	1	-	5	1	11
		定点当たり	0.00	0.00	-	0.02	0.00	0.05
	県域	報告数	-	1	-	1	-	-
		定点当たり	-	0.01	-	0.01	-	-
突発性発しん	全県	報告数	67	84	77	81	85	87
		定点当たり	0.31	0.39	0.35	0.37	0.38	0.39
	県域	報告数	23	29	23	21	30	37
		定点当たり	0.32	0.39	0.31	0.28	0.41	0.50

表3 5週前～今週の推移 (その2)
 (全県及び横浜市・川崎市・相模原市を除く県域)

2021年45週(11月08日～11月14日)

疾病名	項目		5週前	4週前	3週前	2週前	1週前	今週
			40週	41週	42週	43週	44週	45週
			(10月04日 ～10月10 日)	(10月11日 ～10月17 日)	(10月18日 ～10月24 日)	(10月25日 ～10月31 日)	(11月01日 ～11月07 日)	(11月08日 ～11月14 日)
ヘルパンギーナ	全県	報告数	41	53	69	41	70	64
		定点当たり	0.19	0.24	0.32	0.19	0.32	0.29
	県域	報告数	4	8	14	8	16	14
		定点当たり	0.06	0.11	0.19	0.11	0.22	0.19
流行性耳下腺炎	全県	報告数	8	15	14	14	21	12
		定点当たり	0.04	0.07	0.06	0.06	0.10	0.05
	県域	報告数	1	2	10	4	7	1
		定点当たり	0.01	0.03	0.14	0.05	0.09	0.01
急性出血性結膜炎	全県	報告数	-	-	-	-	-	-
		定点当たり	-	-	-	-	-	-
	県域	報告数	-	-	-	-	-	-
		定点当たり	-	-	-	-	-	-
流行性角結膜炎	全県	報告数	24	30	23	22	18	15
		定点当たり	0.47	0.59	0.47	0.45	0.38	0.29
	県域	報告数	10	10	16	10	10	4
		定点当たり	0.59	0.59	0.94	0.59	0.59	0.24
細菌性髄膜炎	全県	報告数	1	-	-	-	1	-
		定点当たり	0.09	-	-	-	0.10	-
	県域	報告数	1	-	-	-	1	-
		定点当たり	0.20	-	-	-	0.20	-
無菌性髄膜炎	全県	報告数	2	-	-	-	2	-
		定点当たり	0.18	-	-	-	0.20	-
	県域	報告数	-	-	-	-	1	-
		定点当たり	-	-	-	-	0.20	-
マイコプラズマ肺炎	全県	報告数	-	-	2	1	-	-
		定点当たり	-	-	0.18	0.09	-	-
	県域	報告数	-	-	2	-	-	-
		定点当たり	-	-	0.40	-	-	-
クラミジア肺炎 (オウム病を 除く)	全県	報告数	-	-	-	-	-	-
		定点当たり	-	-	-	-	-	-
	県域	報告数	-	-	-	-	-	-
		定点当たり	-	-	-	-	-	-
感染性胃腸炎 (ロタウイルス)	全県	報告数	-	-	-	-	-	-
		定点当たり	-	-	-	-	-	-
	県域	報告数	-	-	-	-	-	-
		定点当たり	-	-	-	-	-	-