



今週の注目感染症

～百日咳～

百日咳は百日咳菌による呼吸器感染症です。現在日本では定期予防接種の対象疾患になっています。近年では乳幼児期の予防接種の効果が減弱した成人の発病がみられます。主な症状は激しい咳です。短い咳が連続的に続き、最後に大きく息を吸い込んで痰を出しておさまるといった特徴的な症状を呈します。成人は比較的軽い症状で経過しますが、乳児は無呼吸発作など重篤になる場合もあり注意が必要です。治療には抗菌薬が有効です。

～新型コロナウイルス感染症～

今週の報告数は76例となり、前週75例とくらべて横ばいです（※患者情報の変更により、前週と数字が異なる場合があります）。神奈川県は10月25日から11月30日までを「基本的対策徹底期間」と位置づけ、県民、事業者の皆さんに感染防止対策の徹底をお願いしています。（詳細は神奈川県ホームページ）

神奈川県で実施していた変異株モニタリングの結果により、現在の流行の大半はデルタ株によるものと分かっています。今後流行株が変わっても、基本的な感染対策は十分に有効です。今後も手洗い・マスク着用といった従来の行動維持を心がけてください。

今週の全数把握対象疾患

（当該週の国による集計及び各保健福祉事務所からの報告をもとに期日を決めて集計しているため、集計数が前後することがあります。）

分類	対象疾患	内訳				神奈川県 (今週)	神奈川県 (2021年累計)
		県域	横浜市	川崎市	相模原市		
二類	結核	3	14	1		18	926
三類	腸管出血性大腸菌感染症	1		2		3	235
四類	レジオネラ症	1				1	85
五類	カルバペネム耐性腸内細菌科細菌感染症	1		1	1	3	103
	後天性免疫不全症候群	1				1	52
	梅毒	1	6			7	263
	百日咳	1				1	16

全数把握対象疾患情報

- ・結核18例：年齢群は10歳未満1例、20歳代2例、30歳代1例、40歳代1例、50歳代3例、60歳代3例、80歳代6例、90歳代1例、病型は肺結核9例、結核性リンパ節炎1例、結核性胸膜炎2例、肺結核及びその他の結核2例、無症状病原体保有者4例
- ・腸管出血性大腸菌感染症3例：年齢群は20歳代1例、40歳代1例、50歳代1例、血清型・毒素型はO157VT1VT2 1例、O不明VT1 2例、推定感染経路は経口感染1例、不明2例、推定感染地域は神奈川県1例、東京都1例、不明1例
- ・レジオネラ症1例：年齢群は50歳代、病型は肺炎型、感染経路は不明、推定感染地域は神奈川県
- ・カルバペネム耐性腸内細菌科細菌感染症3例：年齢群は70歳代1例、80歳代1例、90歳代1例、菌種は*Klebsiella aerogenes* 2例、*Enterobacter cloacae* 1例、推定感染経路は医療器具関連感染および手術部位感染1例、以前からの保菌1例、不明1例、推定感染地域は神奈川県3例
- ・後天性免疫不全症候群1例：年齢群は40歳代、病名はAIDS、推定感染経路は性行為感染、推定感染地域は日本国内
- ・梅毒7例：年齢群は20歳代4例、40歳代2例、60歳代1例、病型は早期顕症梅毒Ⅰ期4例、早期顕症梅毒Ⅱ期2例、無症状病原体保有者1例、推定感染経路は性的接触6例、不明1例、推定感染地域は神奈川県3例、東京都1例、日本国内都道府県不明2例、不明1例
- ・百日咳1例：年齢群は50歳代、感染経路は不明、推定感染地域は神奈川県、ワクチン接種歴は不明

新型インフルエンザ等感染症

- ・新型コロナウイルス感染症 76例

今週の定点把握対象疾患

今週は、定点当たり報告数が注意報・警報レベルを超える疾患がありませんでした。

神奈川県感染症情報センター

神奈川県衛生研究所 企画情報部 衛生情報課

TEL:0467-83-4400(代表)

FAX:0467-89-5211(企画情報部)

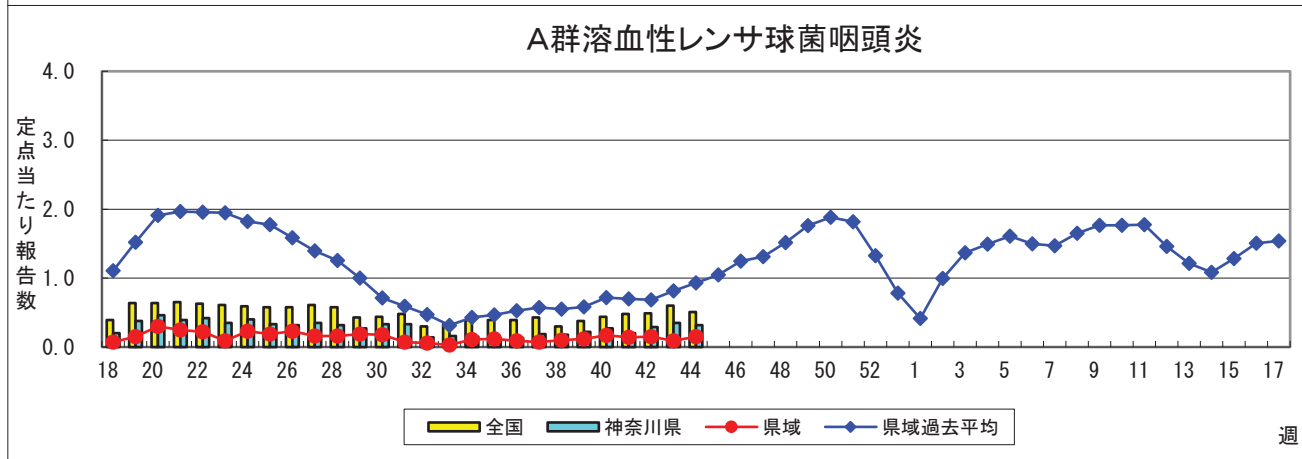
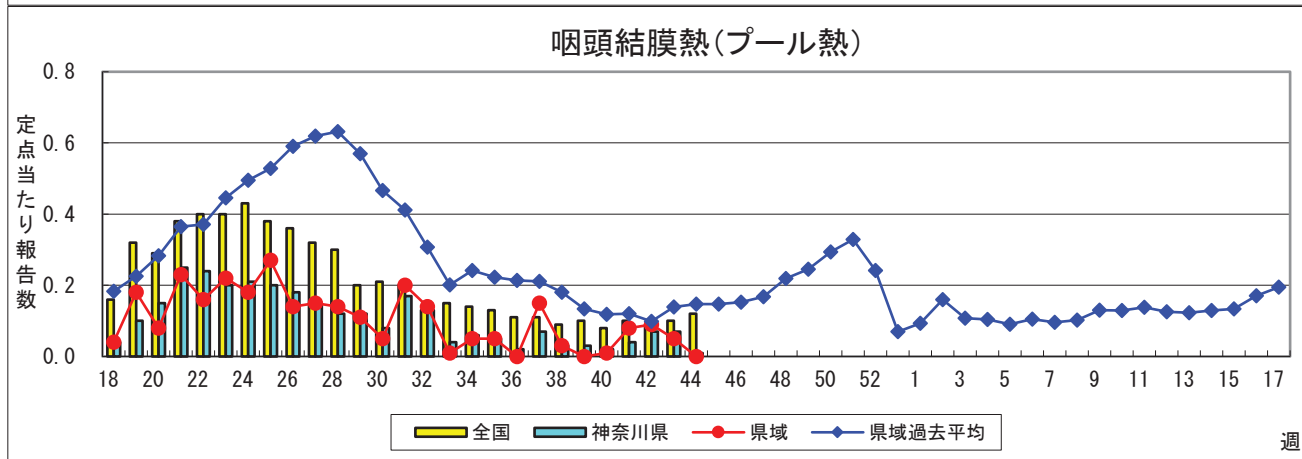
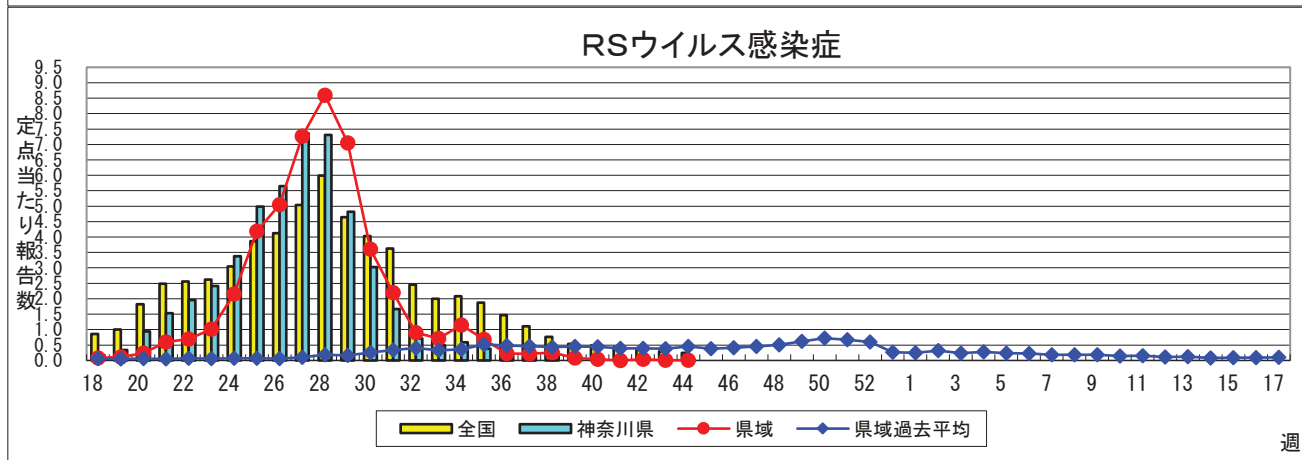
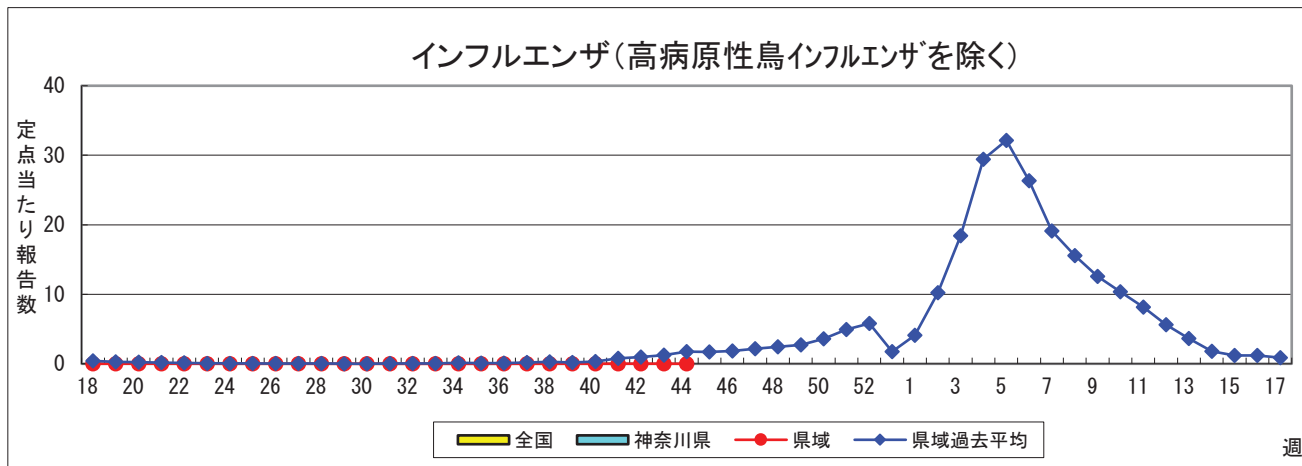
感染症発生動向調査事業は「感染症の予防及び感染症の患者に対する医療に関する法律」によって行われています。

*県域とは、神奈川県内の市町村のうち横浜市、川崎市、相模原市を除いた地域です

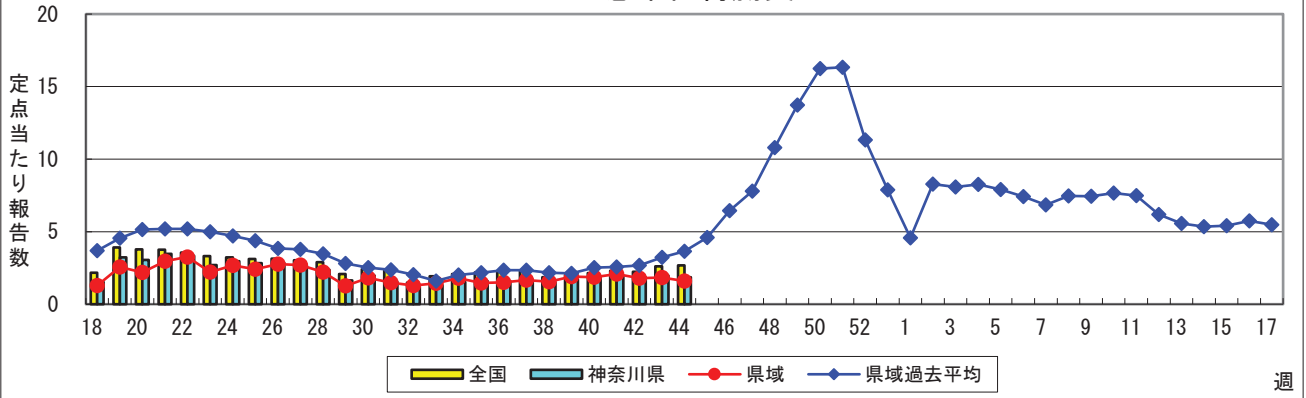
感染症発生動向調査: 週報対象疾患の時系列グラフ

※疾患名の括弧書きは、一般名称であり、正式名称ではありません。 2021年44週

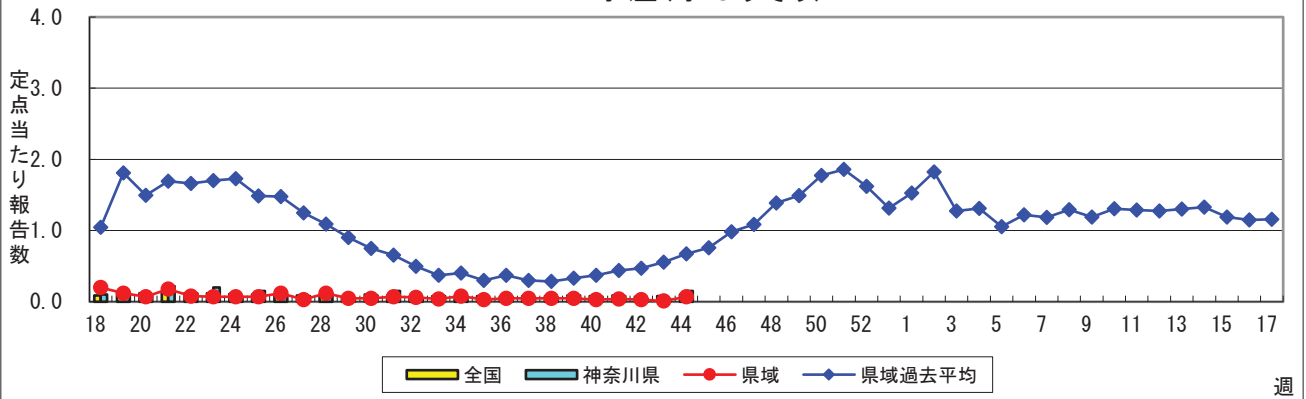
※神奈川県&県域(横浜市・川崎市・相模原市を除く)のデータです。(11月01日~11月07日)



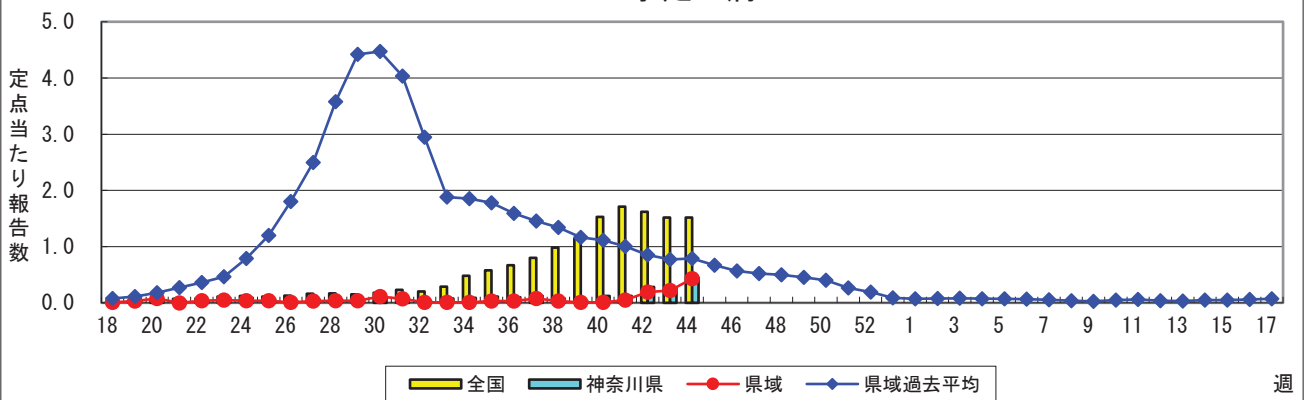
感染性胃腸炎



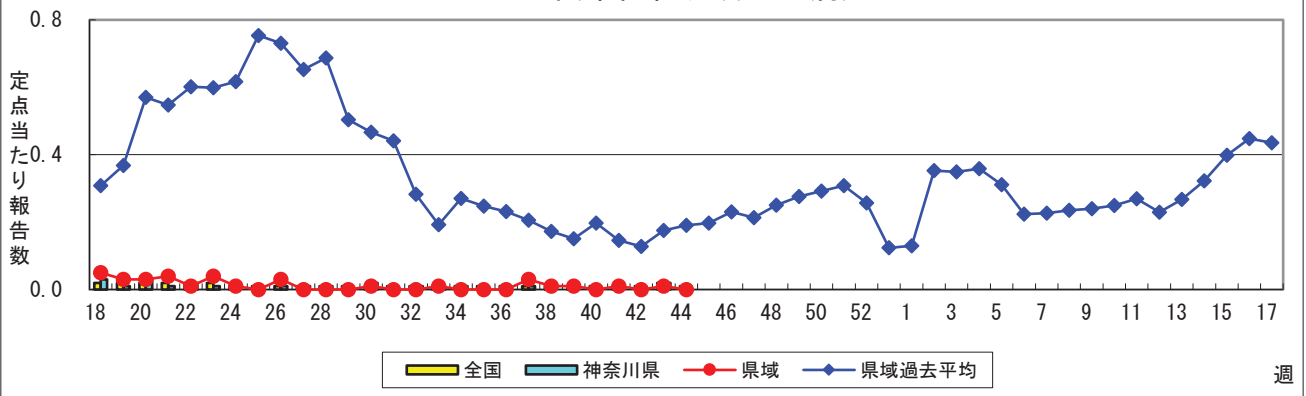
水痘(水ぼうそう)



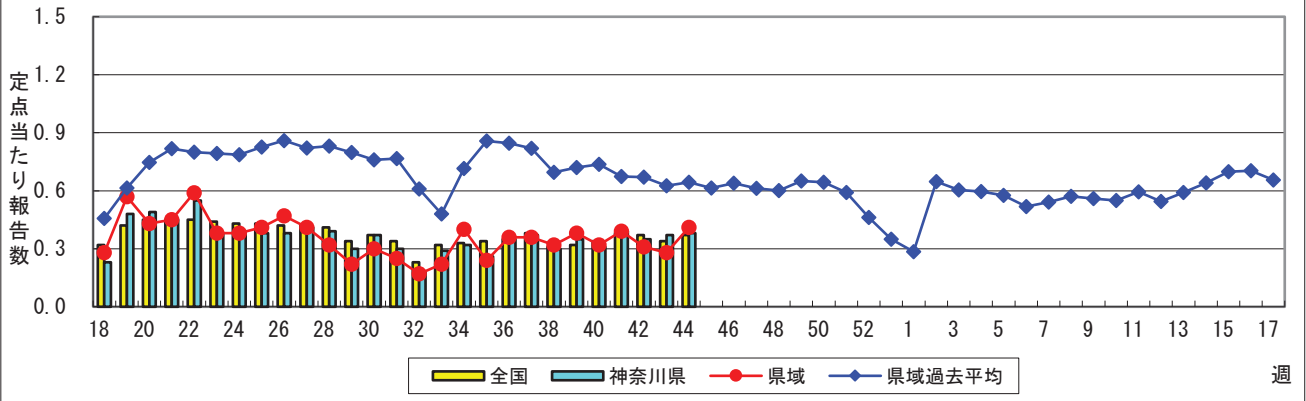
手足口病



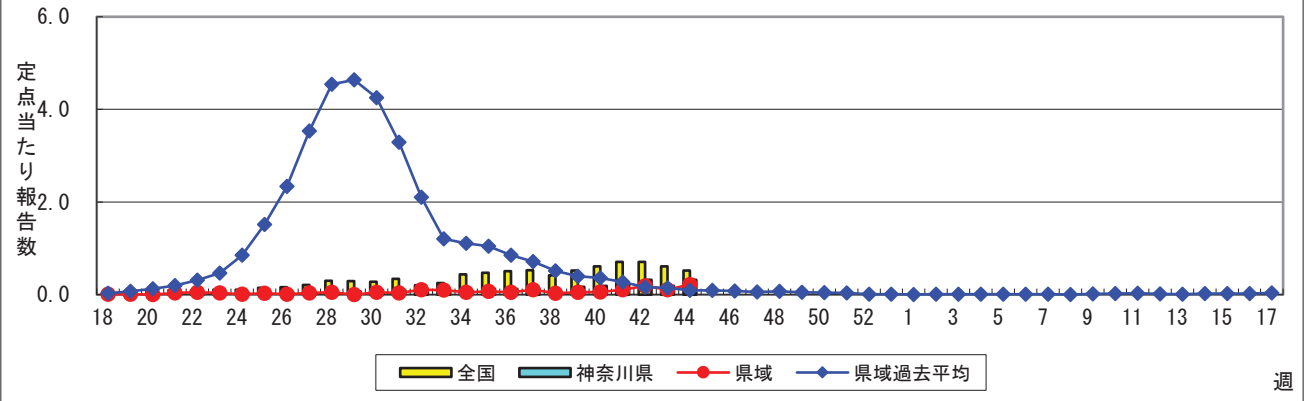
伝染性紅斑(リンゴ病)



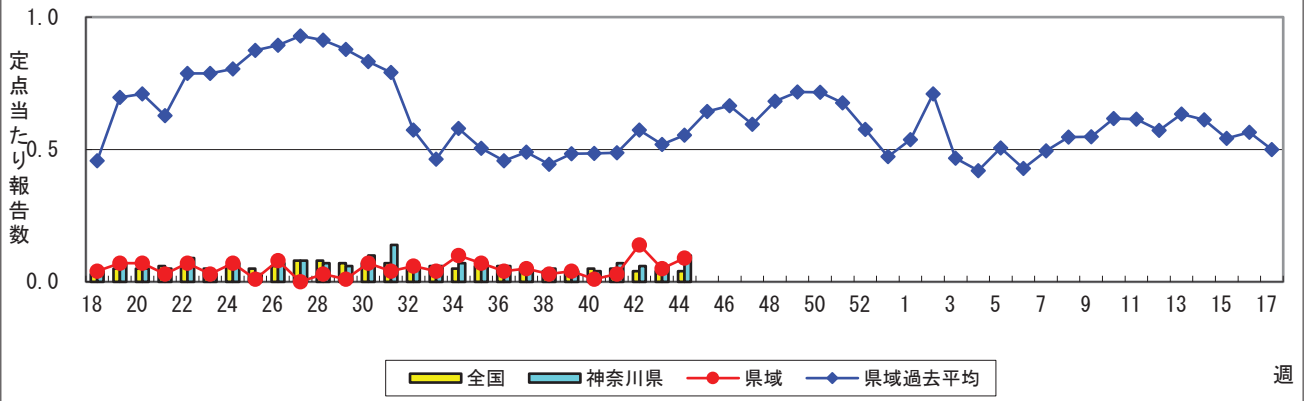
突発性発しん



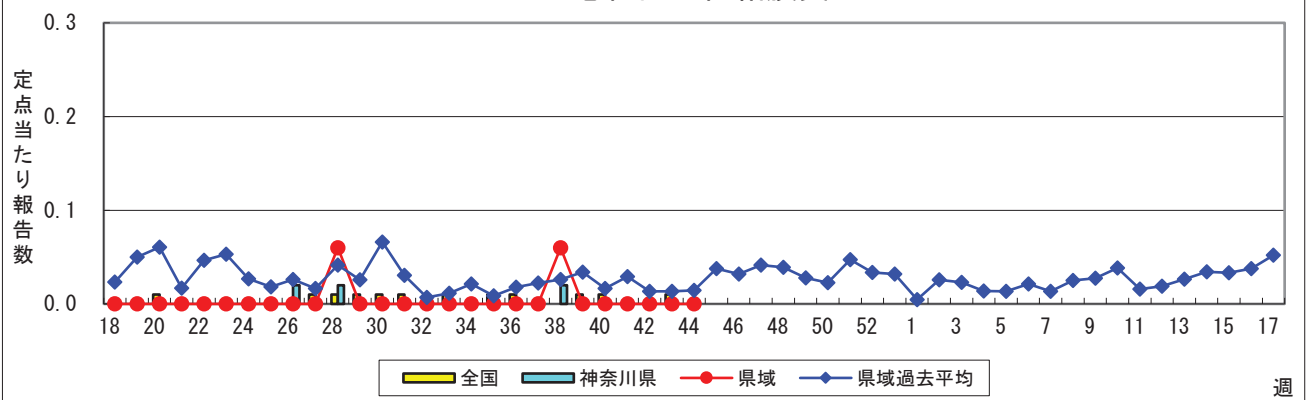
ヘルパンギーナ



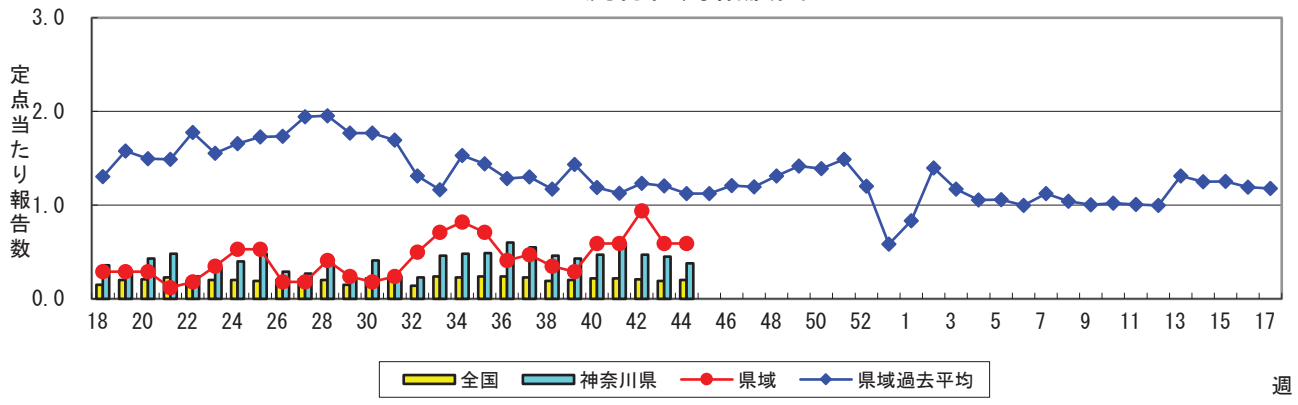
流行性耳下腺炎(おたふくかぜ)



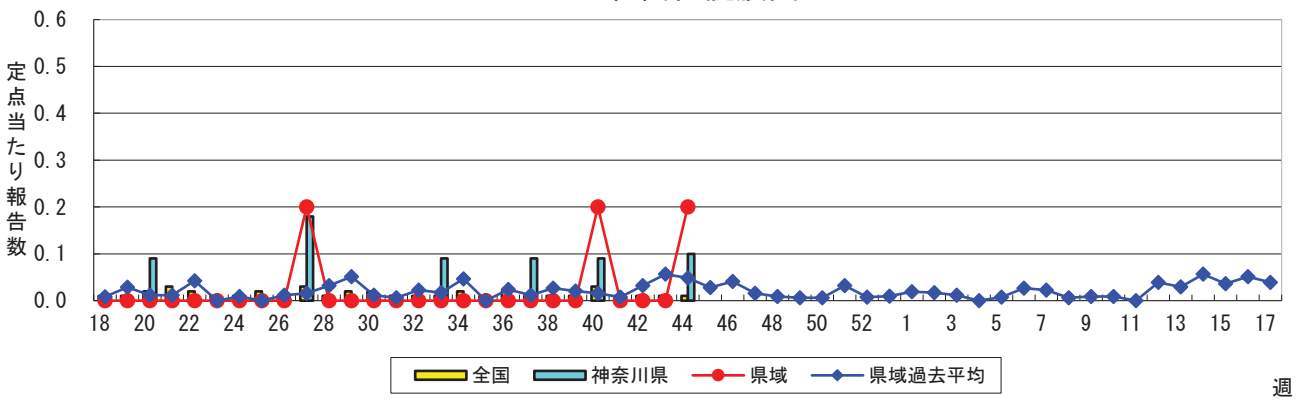
急性出血性結膜炎



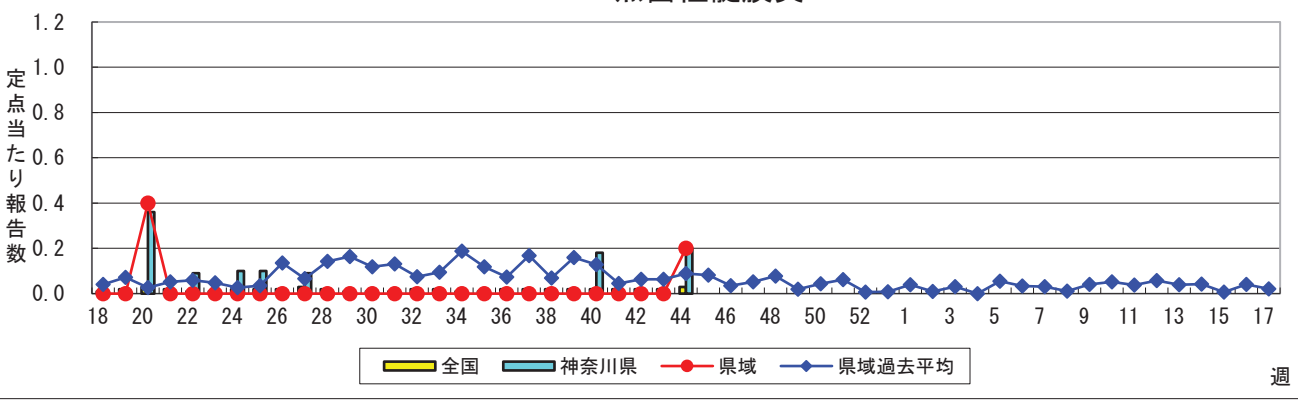
流行性角結膜炎



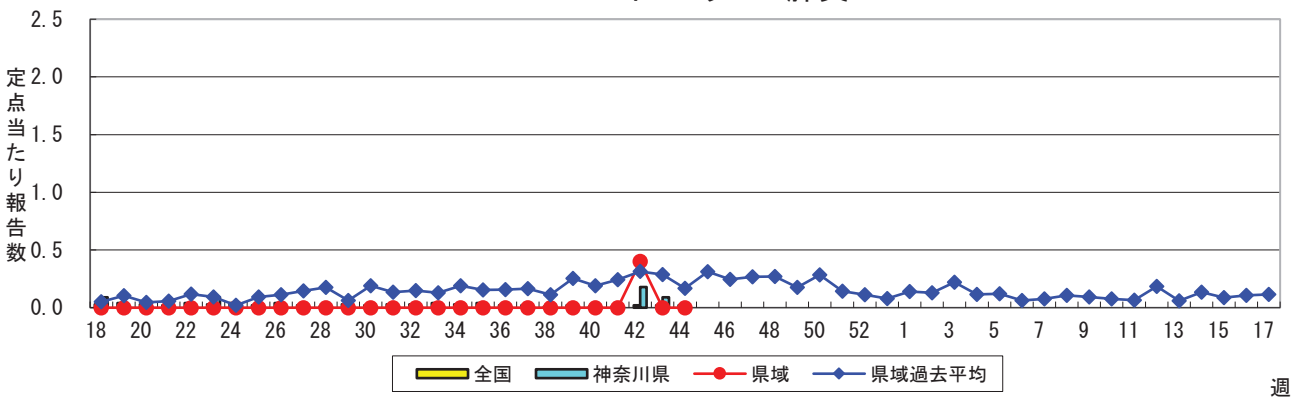
細菌性髄膜炎



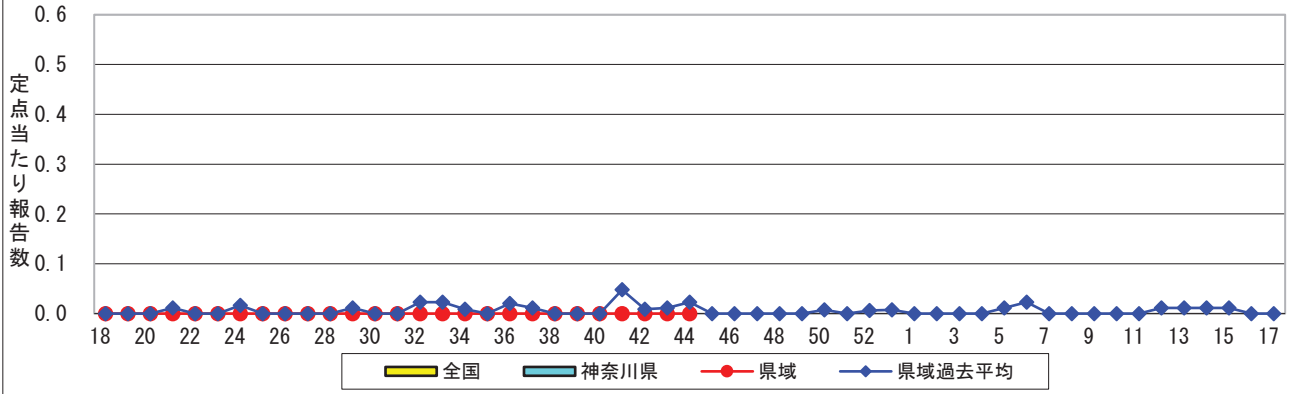
無菌性髄膜炎



マイコプラズマ肺炎



クラミジア肺炎(オウム病を除く)



感染性胃腸炎(ロタウイルス)

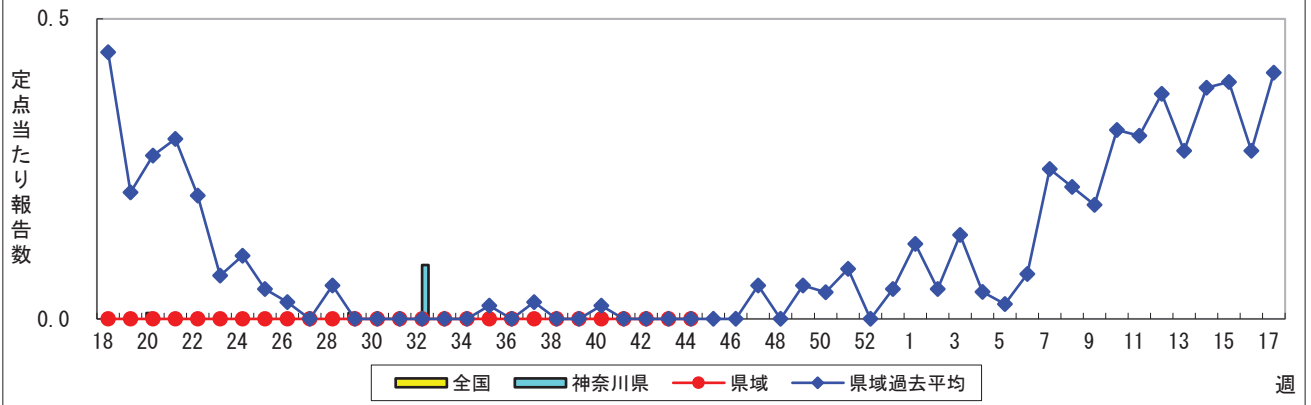


表1 報告数・定点当たり報告数 疾病、政令市・保健所別 (その1)

2021年44週(11月01日~11月07日)

神奈川県	インフルエンザ (高病原性鳥インフルエンザを 除く)		RSウイルス感染症		咽頭結膜熱		A群溶血性レンサ球菌 咽頭炎		感染性胃腸炎	
	報告数	定点当たり	報告数	定点当たり	報告数	定点当たり	報告数	定点当たり	報告数	定点当たり
全県	5	0.01	4	0.02	3	0.01	71	0.32	412	1.86
横浜市	-	-	1	0.01	3	0.04	22	0.27	119	1.43
川崎市	5	0.08	2	0.05	-	-	21	0.57	107	2.89
相模原市	-	-	-	-	-	-	17	0.63	68	2.52
県域 (横浜市、川崎市、相模原市を除く)	-	-	1	0.01	-	-	11	0.15	118	1.59
横須賀市	-	-	-	-	-	-	-	-	24	2.67
藤沢市	-	-	-	-	-	-	-	-	12	1.20
茅ヶ崎市	-	-	1	0.14	-	-	4	0.57	1	0.14
平塚	-	-	-	-	-	-	3	0.43	9	1.29
平塚 秦野センター	-	-	-	-	-	-	-	-	13	2.17
鎌倉	-	-	-	-	-	-	-	-	13	2.17
鎌倉 三崎センター	-	-	-	-	-	-	-	-	1	0.50
小田原	-	-	-	-	-	-	1	0.17	10	1.67
小田原 足柄上センター	-	-	-	-	-	-	-	-	-	-
厚木	-	-	-	-	-	-	3	0.27	24	2.18
厚木 大和センター	-	-	-	-	-	-	-	-	11	1.57

神奈川県	水痘		手足口病		伝染性紅斑		突発性発しん	
	報告数	定点当たり	報告数	定点当たり	報告数	定点当たり	報告数	定点当たり
全県	34	0.15	99	0.45	1	0.00	85	0.38
横浜市	25	0.30	36	0.43	1	0.01	29	0.35
川崎市	3	0.08	28	0.76	-	-	15	0.41
相模原市	1	0.04	3	0.11	-	-	11	0.41
県域 (横浜市、川崎市、相模原市を除く)	5	0.07	32	0.43	-	-	30	0.41
横須賀市	-	-	-	-	-	-	3	0.33
藤沢市	-	-	9	0.90	-	-	5	0.50
茅ヶ崎市	-	-	-	-	-	-	2	0.29
平塚	2	0.29	1	0.14	-	-	9	1.29
平塚 秦野センター	-	-	15	2.50	-	-	-	-
鎌倉	-	-	1	0.17	-	-	2	0.33
鎌倉 三崎センター	-	-	-	-	-	-	1	0.50
小田原	2	0.33	6	1.00	-	-	1	0.17
小田原 足柄上センター	-	-	-	-	-	-	-	-
厚木	1	0.09	-	-	-	-	5	0.45
厚木 大和センター	-	-	-	-	-	-	2	0.29

神奈川県	ヘルパンギーナ		流行性耳下腺炎		急性出血性結膜炎		流行性角結膜炎		細菌性髄膜炎	
	報告数	定点当たり	報告数	定点当たり	報告数	定点当たり	報告数	定点当たり	報告数	定点当たり
全県	70	0.32	21	0.10	-	-	18	0.38	1	0.10
横浜市	31	0.37	9	0.11	-	-	4	0.21	-	-
川崎市	21	0.57	5	0.14	-	-	-	-	-	-
相模原市	2	0.07	-	-	-	-	4	1.33	-	-
県域 (横浜市、川崎市、相模原市を除く)	16	0.22	7	0.09	-	-	10	0.59	1	0.20
横須賀市	1	0.11	-	-	-	-	1	0.50	-	-
藤沢市	2	0.20	2	0.20	-	-	-	-	-	-
茅ヶ崎市	-	-	-	-	-	-	-	-
平塚	3	0.43	-	-	-	-	-	-	1	1.00
平塚 秦野センター	6	1.00	2	0.33	-	-	-	-
鎌倉	-	-	2	0.33	-	-	-	-
鎌倉 三崎センター	-	-	-	-
小田原	-	-	-	-	-	-	-	-
小田原 足柄上センター	-	-	-	-	-	-
厚木	4	0.36	-	-	-	-	9	3.00	-	-
厚木 大和センター	-	-	1	0.14	-	-	-	-

表2 報告数・定点当たり報告数、疾病・年齢階級別
(全県及び横浜市・川崎市・相模原市を除く県域) (その1)

2021年44週(11月01日～11月07日)

*表2は、各保健福祉事務所からの最新の報告をもとに作成しているため、国の還元データである表1および表3の数値と一致しないことがあります。

インフルエンザ定点	項目	合計	～5か月	～11か月	1歳	2	3	4	5	6	7	8
インフルエンザ (高病原性鳥インフル エンザを除く)	全国	報告数	23	1	-	-	-	4	-	1	-	1
		定点当たり	0.00	0.00	-	-	-	0.00	-	0.00	-	0.00
	全県	報告数	5	1	-	-	-	3	-	1	-	-
		定点当たり	0.01	0.00	-	-	-	0.01	-	0.00	-	-
	県域	報告数	-	-	-	-	-	-	-	-	-	-
		定点当たり	-	-	-	-	-	-	-	-	-	-

小児科定点	項目	合計	～5か月	～11か月	1歳	2	3	4	5	6	7	8	
RSウイルス 感染症	全国	報告数	795	124	95	257	171	72	51	14	2	1	2
		定点当たり	0.25	0.04	0.03	0.08	0.05	0.02	0.02	0.00	0.00	0.00	0.00
	全県	報告数	4	-	1	-	1	-	1	1	-	-	-
		定点当たり	0.02	-	0.00	-	0.00	-	0.00	0.00	-	-	-
	県域	報告数	1	-	-	-	-	-	1	-	-	-	-
		定点当たり	0.01	-	-	-	-	-	0.01	-	-	-	-
咽頭結膜熱	全国	報告数	367	3	25	188	74	25	18	8	5	5	2
		定点当たり	0.12	0.00	0.01	0.06	0.02	0.01	0.01	0.00	0.00	0.00	0.00
	全県	報告数	3	-	-	1	1	-	-	1	-	-	-
		定点当たり	0.01	-	-	0.00	0.00	-	-	0.00	-	-	-
	県域	報告数	-	-	-	-	-	-	-	-	-	-	-
		定点当たり	-	-	-	-	-	-	-	-	-	-	-
A群溶血性 レンサ球菌 咽頭炎	全国	報告数	1,621	-	9	100	151	160	177	135	134	112	113
		定点当たり	0.51	-	0.00	0.03	0.05	0.05	0.06	0.04	0.04	0.04	0.04
	全県	報告数	71	-	-	3	7	4	6	2	11	8	6
		定点当たり	0.32	-	-	0.01	0.03	0.02	0.03	0.01	0.05	0.04	0.03
	県域	報告数	11	-	-	-	-	-	3	-	1	4	-
		定点当たり	0.15	-	-	-	-	-	0.04	-	0.01	0.05	-
感染性胃腸炎	全国	報告数	8,416	76	411	1,372	1,300	1,068	830	626	450	348	264
		定点当たり	2.67	0.02	0.13	0.44	0.41	0.34	0.26	0.20	0.14	0.11	0.08
	全県	報告数	412	3	11	57	68	43	37	31	27	22	15
		定点当たり	1.86	0.01	0.05	0.26	0.31	0.19	0.17	0.14	0.12	0.10	0.07
	県域	報告数	118	1	2	14	19	14	13	11	7	9	3
		定点当たり	1.59	0.01	0.03	0.19	0.26	0.19	0.18	0.15	0.09	0.12	0.04
水痘	全国	報告数	323	2	24	24	11	23	24	33	47	18	23
		定点当たり	0.10	0.00	0.01	0.01	0.00	0.01	0.01	0.01	0.01	0.01	0.01
	全県	報告数	34	-	2	4	-	1	5	5	4	-	1
		定点当たり	0.15	-	0.01	0.02	-	0.00	0.02	0.02	0.02	-	0.00
	県域	報告数	5	-	-	-	-	-	1	2	1	-	-
		定点当たり	0.07	-	-	-	-	-	0.01	0.03	0.01	-	-

インフルエンザ定点	項目	9	10-14	15-19	20-29	30-39	40-49	50-59	60-69	70-79	80歳以上	
インフルエンザ (高病原性鳥インフル エンザを除く)	全国	報告数	-	2	2	3	1	2	2	1	2	1
		定点当たり	-	0.00	0.00	0.00	0.00	0.00	0.00	0.00	0.00	0.00
	全県	報告数	-	-	-	-	-	-	-	-	-	-
		定点当たり	-	-	-	-	-	-	-	-	-	-
	県域	報告数	-	-	-	-	-	-	-	-	-	-
		定点当たり	-	-	-	-	-	-	-	-	-	-

小児科定点	項目	9	10-14	15-19	20歳以上	
RSウイルス 感染症	全国	報告数	-	4	-	2
		定点当たり	-	0.00	-	0.00
	全県	報告数	-	-	-	-
		定点当たり	-	-	-	-
	県域	報告数	-	-	-	-
		定点当たり	-	-	-	-
咽頭結膜熱	全国	報告数	-	9	1	4
		定点当たり	-	0.00	0.00	0.00
	全県	報告数	-	-	-	-
		定点当たり	-	-	-	-
	県域	報告数	-	-	-	-
		定点当たり	-	-	-	-
A群溶血性 レンサ球菌 咽頭炎	全国	報告数	115	307	32	76
		定点当たり	0.04	0.10	0.01	0.02
	全県	報告数	3	12	-	9
		定点当たり	0.01	0.05	-	0.04
	県域	報告数	-	2	-	1
		定点当たり	-	0.03	-	0.01
感染性胃腸炎	全国	報告数	266	729	155	521
		定点当たり	0.08	0.23	0.05	0.17
	全県	報告数	12	32	10	44
		定点当たり	0.05	0.14	0.05	0.20
	県域	報告数	3	7	4	11
		定点当たり	0.04	0.09	0.05	0.15
水痘	全国	報告数	23	58	2	11
		定点当たり	0.01	0.02	0.00	0.00
	全県	報告数	2	9	-	1
		定点当たり	0.01	0.04	-	0.00
	県域	報告数	-	1	-	-
		定点当たり	-	0.01	-	-

表2 報告数・定点当たり報告数、疾病・年齢階級別
(全県及び横浜市・川崎市・相模原市を除く県域) (その2)

2021年44週(11月01日~11月07日)

*表2は、各保健福祉事務所からの最新の報告をもとに作成しているため、国の還元データである表1および表3の数値と一致しないことがあります。

小児科定点		項目	合計	~5か月	~11か月	1歳
手足口病	全国	報告数	4,805	36	375	2,203
		定点当たり	1.52	0.01	0.12	0.70
	全県	報告数	99	-	5	59
		定点当たり	0.45	-	0.02	0.27
	県域	報告数	32	-	2	18
		定点当たり	0.43	-	0.03	0.24
伝染性紅斑	全国	報告数	33	-	4	8
		定点当たり	0.01	-	0.00	0.00
	全県	報告数	1	-	-	1
		定点当たり	0.00	-	-	0.00
	県域	報告数	-	-	-	-
		定点当たり	-	-	-	-
突発性発しん	全国	報告数	1,161	11	313	658
		定点当たり	0.37	0.00	0.10	0.21
	全県	報告数	85	-	19	48
		定点当たり	0.38	-	0.09	0.22
	県域	報告数	30	-	8	17
		定点当たり	0.41	-	0.11	0.23
ヘルパンギーナ	全国	報告数	1,625	7	113	575
		定点当たり	0.52	0.00	0.04	0.18
	全県	報告数	70	-	5	25
		定点当たり	0.32	-	0.02	0.11
	県域	報告数	16	-	1	7
		定点当たり	0.22	-	0.01	0.09
流行性耳下腺炎	全国	報告数	115	1	-	7
		定点当たり	0.04	0.00	-	0.00
	全県	報告数	21	-	-	1
		定点当たり	0.10	-	-	0.00
	県域	報告数	7	-	-	-
		定点当たり	0.09	-	-	-

小児科定点		項目	2	3	4	5	6	7	8	9	10-14	15-19	20歳以上	
手足口病	全国	報告数	1,369	420	178	96	45	27	16	8	9	2	21	
		定点当たり	0.43	0.13	0.06	0.03	0.01	0.01	0.01	0.00	0.00	0.00	0.01	
	全県	報告数	29	5	-	-	1	-	-	-	-	-	-	-
		定点当たり	0.13	0.02	-	-	0.00	-	-	-	-	-	-	-
	県域	報告数	10	2	-	-	-	-	-	-	-	-	-	-
		定点当たり	0.14	0.03	-	-	-	-	-	-	-	-	-	-
伝染性紅斑	全国	報告数	4	3	3	4	-	1	-	2	4	-	-	
		定点当たり	0.00	0.00	0.00	0.00	-	0.00	-	0.00	0.00	-	-	
	全県	報告数	-	-	-	-	-	-	-	-	-	-	-	
		定点当たり	-	-	-	-	-	-	-	-	-	-	-	
	県域	報告数	-	-	-	-	-	-	-	-	-	-	-	
		定点当たり	-	-	-	-	-	-	-	-	-	-	-	
突発性発しん	全国	報告数	122	39	11	7	-	-	-	-	-	-	-	
		定点当たり	0.04	0.01	0.00	0.00	-	-	-	-	-	-	-	
	全県	報告数	10	5	2	1	-	-	-	-	-	-	-	
		定点当たり	0.05	0.02	0.01	0.00	-	-	-	-	-	-	-	
	県域	報告数	2	2	-	1	-	-	-	-	-	-	-	
		定点当たり	0.03	0.03	-	0.01	-	-	-	-	-	-	-	
ヘルパンギーナ	全国	報告数	504	210	75	58	31	15	11	8	12	3	3	
		定点当たり	0.16	0.07	0.02	0.02	0.01	0.00	0.00	0.00	0.00	0.00	0.00	
	全県	報告数	29	8	1	1	-	1	-	-	-	-	-	
		定点当たり	0.13	0.04	0.00	0.00	-	0.00	-	-	-	-	-	
	県域	報告数	6	2	-	-	-	-	-	-	-	-	-	
		定点当たり	0.08	0.03	-	-	-	-	-	-	-	-	-	
流行性耳下腺炎	全国	報告数	7	7	16	23	13	13	11	2	12	1	2	
		定点当たり	0.00	0.00	0.01	0.01	0.00	0.00	0.00	0.00	0.00	0.00	0.00	
	全県	報告数	1	1	2	3	4	2	2	-	4	-	1	
		定点当たり	0.00	0.00	0.01	0.01	0.02	0.01	0.01	-	0.02	-	0.00	
	県域	報告数	-	1	-	1	2	1	-	-	1	-	1	
		定点当たり	-	0.01	-	0.01	0.03	0.01	-	-	0.01	-	0.01	

表2 報告数・定点当たり報告数、疾病・年齢階級別
(全県及び横浜市・川崎市・相模原市を除く県域) (その3)

2021年44週(11月01日～11月07日)

*表2は、各保健福祉事務所からの最新の報告をもとに作成しているため、国の還元データである表1および表3の数値と一致しないことがあります。

眼科定点		項目	合計	～5か月	～11か月	1歳	2	3	4	5	6	7	8
急性出血性結膜炎	全国	報告数	-	-	-	-	-	-	-	-	-	-	-
		定点当たり	-	-	-	-	-	-	-	-	-	-	-
	全県	報告数	-	-	-	-	-	-	-	-	-	-	-
		定点当たり	-	-	-	-	-	-	-	-	-	-	-
	県域	報告数	-	-	-	-	-	-	-	-	-	-	-
		定点当たり	-	-	-	-	-	-	-	-	-	-	-
流行性角結膜炎	全国	報告数	141	-	1	-	2	3	2	1	3	1	-
		定点当たり	0.20	-	0.00	-	0.00	0.00	0.00	0.00	0.00	0.00	-
	全県	報告数	18	-	-	-	-	1	-	-	-	-	-
		定点当たり	0.38	-	-	-	-	0.02	-	-	-	-	-
	県域	報告数	10	-	-	-	-	1	-	-	-	-	-
		定点当たり	0.59	-	-	-	-	0.06	-	-	-	-	-

基幹定点(週報)		項目	合計	0歳	1-4	5-9	10-14	15-19	20-24	25-29	30-34	35-39	40-44
細菌性髄膜炎	全国	報告数	7	1	-	-	-	-	-	-	-	-	-
		定点当たり	0.01	0.00	-	-	-	-	-	-	-	-	-
	全県	報告数	1	-	-	-	-	-	-	-	-	-	-
		定点当たり	0.10	-	-	-	-	-	-	-	-	-	-
	県域	報告数	1	-	-	-	-	-	-	-	-	-	-
		定点当たり	0.20	-	-	-	-	-	-	-	-	-	-
無菌性髄膜炎	全国	報告数	14	3	1	-	-	-	1	-	1	1	2
		定点当たり	0.03	0.01	0.00	-	-	-	0.00	-	0.00	0.00	0.00
	全県	報告数	2	1	-	-	-	-	-	-	-	-	-
		定点当たり	0.20	0.10	-	-	-	-	-	-	-	-	-
	県域	報告数	1	-	-	-	-	-	-	-	-	-	-
		定点当たり	0.20	-	-	-	-	-	-	-	-	-	-
マイコプラズマ肺炎	全国	報告数	8	-	2	1	1	1	-	-	1	1	-
		定点当たり	0.02	-	0.00	0.00	0.00	0.00	-	-	-	0.00	0.00
	全県	報告数	-	-	-	-	-	-	-	-	-	-	-
		定点当たり	-	-	-	-	-	-	-	-	-	-	-
	県域	報告数	-	-	-	-	-	-	-	-	-	-	-
		定点当たり	-	-	-	-	-	-	-	-	-	-	-
クラミジア肺炎(オウム病を除く)	全国	報告数	-	-	-	-	-	-	-	-	-	-	-
		定点当たり	-	-	-	-	-	-	-	-	-	-	-
	全県	報告数	-	-	-	-	-	-	-	-	-	-	-
		定点当たり	-	-	-	-	-	-	-	-	-	-	-
	県域	報告数	-	-	-	-	-	-	-	-	-	-	-
		定点当たり	-	-	-	-	-	-	-	-	-	-	-
感染性胃腸炎(ロタウイルス)	全国	報告数	-	-	-	-	-	-	-	-	-	-	-
		定点当たり	-	-	-	-	-	-	-	-	-	-	-
	全県	報告数	-	-	-	-	-	-	-	-	-	-	-
		定点当たり	-	-	-	-	-	-	-	-	-	-	-
	県域	報告数	-	-	-	-	-	-	-	-	-	-	-
		定点当たり	-	-	-	-	-	-	-	-	-	-	-

眼科定点		項目	9	10-14	15-19	20-29	30-39	40-49	50-59	60-69	70歳以上
急性出血性結膜炎	全国	報告数	-	-	-	-	-	-	-	-	-
		定点当たり	-	-	-	-	-	-	-	-	-
	全県	報告数	-	-	-	-	-	-	-	-	-
		定点当たり	-	-	-	-	-	-	-	-	-
	県域	報告数	-	-	-	-	-	-	-	-	-
		定点当たり	-	-	-	-	-	-	-	-	-
流行性角結膜炎	全国	報告数	2	3	4	31	26	22	18	11	11
		定点当たり	0.00	0.00	0.01	0.04	0.04	0.03	0.03	0.02	0.02
	全県	報告数	-	-	-	3	3	3	3	3	2
		定点当たり	-	-	-	0.06	0.06	0.06	0.06	0.06	0.04
	県域	報告数	-	-	-	2	1	2	1	2	1
		定点当たり	-	-	-	0.12	0.06	0.12	0.06	0.12	0.06

基幹定点(週報)		項目	45-49	50-54	55-59	60-64	65-69	70歳以上
細菌性髄膜炎	全国	報告数	-	-	-	2	-	4
		定点当たり	-	-	-	0.00	-	0.01
	全県	報告数	-	-	-	-	-	1
		定点当たり	-	-	-	-	-	0.10
	県域	報告数	-	-	-	-	-	1
		定点当たり	-	-	-	-	-	0.20
無菌性髄膜炎	全国	報告数	-	1	-	1	-	3
		定点当たり	-	0.00	-	0.00	-	0.01
	全県	報告数	-	-	-	-	-	1
		定点当たり	-	-	-	-	-	0.10
	県域	報告数	-	-	-	-	-	1
		定点当たり	-	-	-	-	-	0.20
マイコプラズマ肺炎	全国	報告数	1	-	-	-	-	-
		定点当たり	0.00	-	-	-	-	-
	全県	報告数	-	-	-	-	-	-
		定点当たり	-	-	-	-	-	-
	県域	報告数	-	-	-	-	-	-
		定点当たり	-	-	-	-	-	-
クラミジア肺炎(オウム病を除く)	全国	報告数	-	-	-	-	-	-
		定点当たり	-	-	-	-	-	-
	全県	報告数	-	-	-	-	-	-
		定点当たり	-	-	-	-	-	-
	県域	報告数	-	-	-	-	-	-
		定点当たり	-	-	-	-	-	-
感染性胃腸炎(ロタウイルス)	全国	報告数	-	-	-	-	-	-
		定点当たり	-	-	-	-	-	-
	全県	報告数	-	-	-	-	-	-
		定点当たり	-	-	-	-	-	-
	県域	報告数	-	-	-	-	-	-
		定点当たり	-	-	-	-	-	-

表3 5週前～今週の推移 (その1)
 (全県及び横浜市・川崎市・相模原市を除く県域)

2021年44週(11月01日～11月07日)

疾病名	項目		5週前	4週前	3週前	2週前	1週前	今週
			39週	40週	41週	42週	43週	44週
			(09月27日 ～10月03 日)	(10月04日 ～10月10 日)	(10月11日 ～10月17 日)	(10月18日 ～10月24 日)	(10月25日 ～10月31 日)	(11月01日 ～11月07 日)
インフルエンザ (高病原性鳥インフル ンザを除く)	全県	報告数	-	-	-	-	4	5
		定点当たり	-	-	-	-	0.01	0.01
	県域	報告数	-	-	-	-	1	-
		定点当たり	-	-	-	-	0.01	-
RSウイルス 感染症	全県	報告数	23	11	3	21	5	4
		定点当たり	0.10	0.05	0.01	0.10	0.02	0.02
	県域	報告数	6	3	-	3	1	1
		定点当たり	0.08	0.04	-	0.04	0.01	0.01
咽頭結膜熱	全県	報告数	7	4	9	15	16	3
		定点当たり	0.03	0.02	0.04	0.07	0.07	0.01
	県域	報告数	-	1	6	7	4	-
		定点当たり	-	0.01	0.08	0.09	0.05	-
A群溶血性 レンサ球菌 咽頭炎	全県	報告数	49	58	44	63	78	71
		定点当たり	0.22	0.27	0.20	0.29	0.35	0.32
	県域	報告数	9	12	10	11	7	11
		定点当たり	0.12	0.17	0.14	0.15	0.09	0.15
感染性胃腸炎	全県	報告数	375	404	423	402	434	412
		定点当たり	1.70	1.85	1.95	1.85	1.97	1.86
	県域	報告数	139	133	154	133	136	118
		定点当たり	1.90	1.85	2.08	1.80	1.84	1.59
水痘	全県	報告数	19	15	17	9	9	34
		定点当たり	0.09	0.07	0.08	0.04	0.04	0.15
	県域	報告数	4	2	3	2	1	5
		定点当たり	0.05	0.03	0.04	0.03	0.01	0.07
手足口病	全県	報告数	9	26	27	60	58	99
		定点当たり	0.04	0.12	0.12	0.28	0.26	0.45
	県域	報告数	1	1	4	14	16	32
		定点当たり	0.01	0.01	0.05	0.19	0.22	0.43
伝染性紅斑	全県	報告数	1	1	1	-	5	1
		定点当たり	0.00	0.00	0.00	-	0.02	0.00
	県域	報告数	1	-	1	-	1	-
		定点当たり	0.01	-	0.01	-	0.01	-
突発性発しん	全県	報告数	78	67	84	77	81	85
		定点当たり	0.35	0.31	0.39	0.35	0.37	0.38
	県域	報告数	28	23	29	23	21	30
		定点当たり	0.38	0.32	0.39	0.31	0.28	0.41

表3 5週前～今週の推移 (その2)
 (全県及び横浜市・川崎市・相模原市を除く県域)

2021年44週(11月01日～11月07日)

疾病名	項目		5週前	4週前	3週前	2週前	1週前	今週
			39週	40週	41週	42週	43週	44週
			(09月27日 ～10月03 日)	(10月04日 ～10月10 日)	(10月11日 ～10月17 日)	(10月18日 ～10月24 日)	(10月25日 ～10月31 日)	(11月01日 ～11月07 日)
ヘルパンギーナ	全県	報告数	38	41	53	69	41	70
		定点当たり	0.17	0.19	0.24	0.32	0.19	0.32
	県域	報告数	4	4	8	14	8	16
		定点当たり	0.05	0.06	0.11	0.19	0.11	0.22
流行性耳下腺炎	全県	報告数	8	8	15	14	14	21
		定点当たり	0.04	0.04	0.07	0.06	0.06	0.10
	県域	報告数	3	1	2	10	4	7
		定点当たり	0.04	0.01	0.03	0.14	0.05	0.09
急性出血性結膜炎	全県	報告数	-	-	-	-	-	-
		定点当たり	-	-	-	-	-	-
	県域	報告数	-	-	-	-	-	-
		定点当たり	-	-	-	-	-	-
流行性角結膜炎	全県	報告数	22	24	30	23	22	18
		定点当たり	0.43	0.47	0.59	0.47	0.45	0.38
	県域	報告数	5	10	10	16	10	10
		定点当たり	0.29	0.59	0.59	0.94	0.59	0.59
細菌性髄膜炎	全県	報告数	-	1	-	-	-	1
		定点当たり	-	0.09	-	-	-	0.10
	県域	報告数	-	1	-	-	-	1
		定点当たり	-	0.20	-	-	-	0.20
無菌性髄膜炎	全県	報告数	-	2	-	-	-	2
		定点当たり	-	0.18	-	-	-	0.20
	県域	報告数	-	-	-	-	-	1
		定点当たり	-	-	-	-	-	0.20
マイコプラズマ肺炎	全県	報告数	-	-	-	2	1	-
		定点当たり	-	-	-	0.18	0.09	-
	県域	報告数	-	-	-	2	-	-
		定点当たり	-	-	-	0.40	-	-
クラミジア肺炎 (オウム病を除く)	全県	報告数	-	-	-	-	-	-
		定点当たり	-	-	-	-	-	-
	県域	報告数	-	-	-	-	-	-
		定点当たり	-	-	-	-	-	-
感染性胃腸炎 (ロタウイルス)	全県	報告数	-	-	-	-	-	-
		定点当たり	-	-	-	-	-	-
	県域	報告数	-	-	-	-	-	-
		定点当たり	-	-	-	-	-	-