



神奈川県感染症発生情報 (43週報)

(2021年10月25日～10月31日)

<https://www.pref.kanagawa.jp/sys/eiken>



今週の注目感染症

～結核～

今週は神奈川県で17例の結核の報告がありました。神奈川県内では毎年1000件以上の新規患者報告があり、過去の病気ではありません。結核は長く続くかぜに似た症状が特徴的です。結核は早期に発見すれば内服薬で確実な治療が可能な一方、症状を放置し重症化すると命にかかわる病気です。2週間以上発熱、咳、鼻汁等の症状が続く場合には病院を受診しましょう。また、定期健康診断で異常を指摘された場合は放置せず、必ず精密検査を受けましょう。

～新型コロナウイルス感染症～

今週の報告数は76例となり、前週132例から減少しています（※患者情報の変更により、前週と数字が異なる場合があります）。神奈川県は10月25日から11月30日までを「基本的対策徹底期間」と位置づけ、県民、事業者の皆さんに感染防止対策の徹底をお願いしています。（詳細は神奈川県ホームページ）

神奈川県で実施している変異株モニタリングの結果では、現在の流行の大半はデルタ株によるものと分かっていますが、流行株が変わっても、基本的な感染対策は十分に有効です。今後も手洗い・マスク着用といった従来の行動維持を心がけてください。

今週の全数把握対象疾患

（当該週の国による集計及び各保健福祉事務所からの報告をもとに期日を決めて集計しているため、集計数が前後することがあります。）

分類	対象疾患	内訳				神奈川県 (今週)	神奈川県 (2021年累計)
		県域	横浜市	川崎市	相模原市		
二類	結核	5	8	2	2	17	908
三類	腸管出血性大腸菌感染症		4			4	232
五類	カルバペネム耐性腸内細菌科細菌感染症	1		1		2	101
	クロイツフェルト・ヤコブ病			1		1	7
	後天性免疫不全症候群	1				1	51
	侵襲性肺炎球菌感染症		2			2	68
	梅毒	5	3	1		9	254
	播種性クリプトコックス症		1			1	8
	破傷風			1		1	5
	百日咳	1				1	15

全数把握対象疾患情報

- ・結核17例：年齢群は20歳代2例、40歳代1例、50歳代2例、60歳代2例、70歳代4例、80歳代6例、病型は肺結核10例、結核性胸膜炎1例、無症状病原体保有者6例
- ・腸管出血性大腸菌感染症4例：年齢群は10歳代1例、20歳代2例、40歳代1例、血清型・毒素型はO157VT2 2例、O不明VT1 2例、推定感染経路は経口感染2例、接触感染1例、不明1例、推定感染地域は神奈川県2例、不明2例
- ・カルバペネム耐性腸内細菌科細菌感染症2例：年齢群は60歳代1例、80歳代1例、菌種は*Klebsiella aerogenes* 1例、*Enterobacter cloacae* 1例、推定感染経路は医療器具関連感染1例、不明1例、推定感染地域は神奈川県1例、日本国内都道府県不明1例
- ・クロイツフェルト・ヤコブ病1例：年齢群は60歳代、病型は孤発性プリオン病（古典型クロイツフェルト・ヤコブ病）
- ・後天性免疫不全症候群1例：年齢群は50歳代、病名は無症候性キャリア、推定感染経路は性行為感染、推定感染地域は日本国内
- ・侵襲性肺炎球菌感染症2例：年齢群は70歳代1例、80歳代1例、感染経路は不明2例、推定感染地域は神奈川県2例、ワクチン接種歴は接種歴あり1例、不明1例
- ・梅毒9例：年齢群は20歳代2例、30歳代1例、40歳代4例、50歳代1例、60歳代1例、病型は早期顕症梅毒Ⅰ期4例、早期顕症梅毒Ⅱ期1例、無症状病原体保有者4例、推定感染経路は性的接触9例、推定感染地域は神奈川県7例、東京都1例、大阪府1例
- ・播種性クリプトコックス症1例：年齢群は80歳代、推定感染原因は免疫不全、推定感染地域は神奈川県
- ・破傷風1例：年齢群は70歳代、感染経路は不明、推定感染地域は日本国内都道府県不明、ワクチン接種歴は不明
- ・百日咳1例：年齢群は90歳代、推定感染経路は家族内感染、推定感染地域は神奈川県、ワクチン接種歴は不明

新型インフルエンザ等感染症

- ・新型コロナウイルス感染症 76例

今週の定点把握対象疾患

今週は、定点当たり報告数が注意報・警報レベルを超える疾患がありませんでした。

神奈川県感染症情報センター

神奈川県衛生研究所 企画情報部 衛生情報課

TEL:0467-83-4400(代表)

FAX:0467-89-5211(企画情報部)

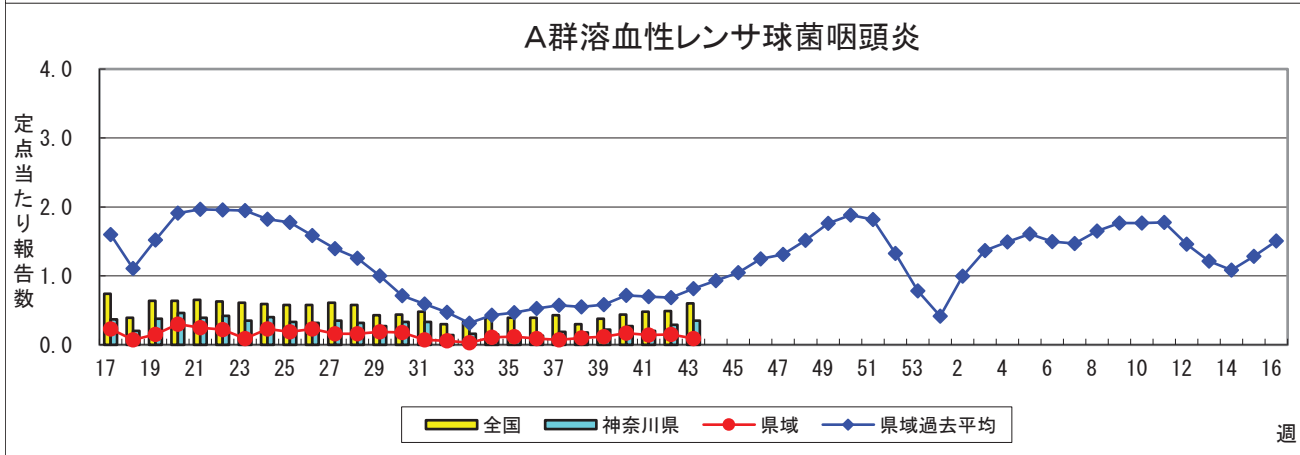
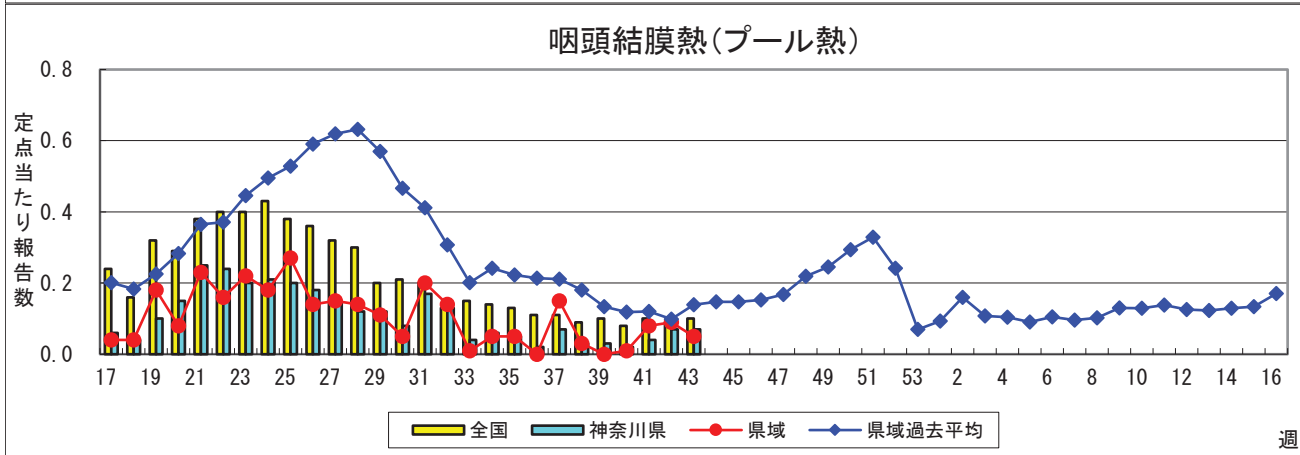
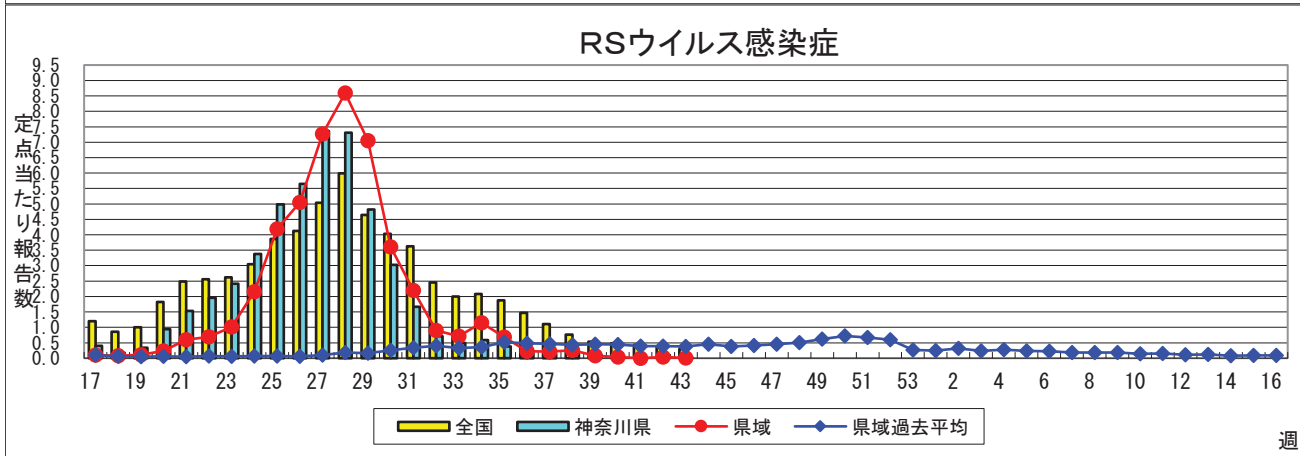
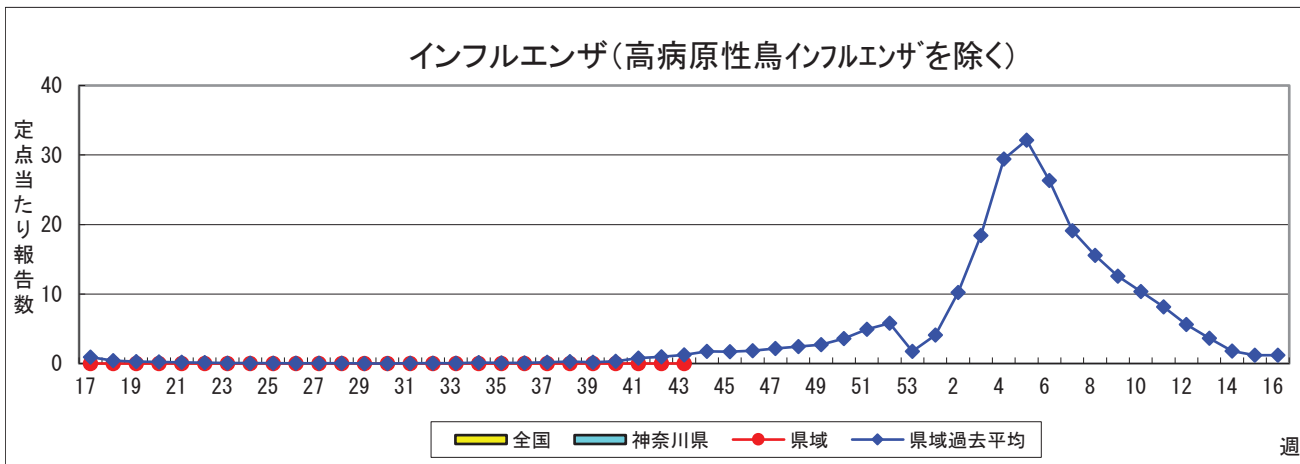
感染症発生動向調査事業は「感染症の予防及び感染症の患者に対する医療に関する法律」によって行われています。

*県域とは、神奈川県内の市町村のうち横浜市、川崎市、相模原市を除いた地域です

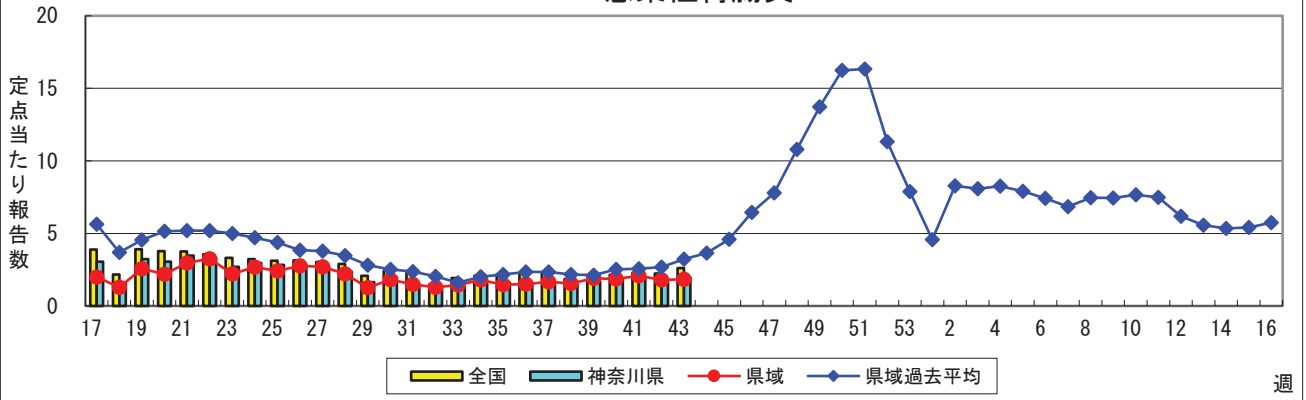
感染症発生動向調査:週報対象疾患の時系列グラフ

※疾患名の括弧書きは、一般名称であり、正式名称ではありません。 2021年43週

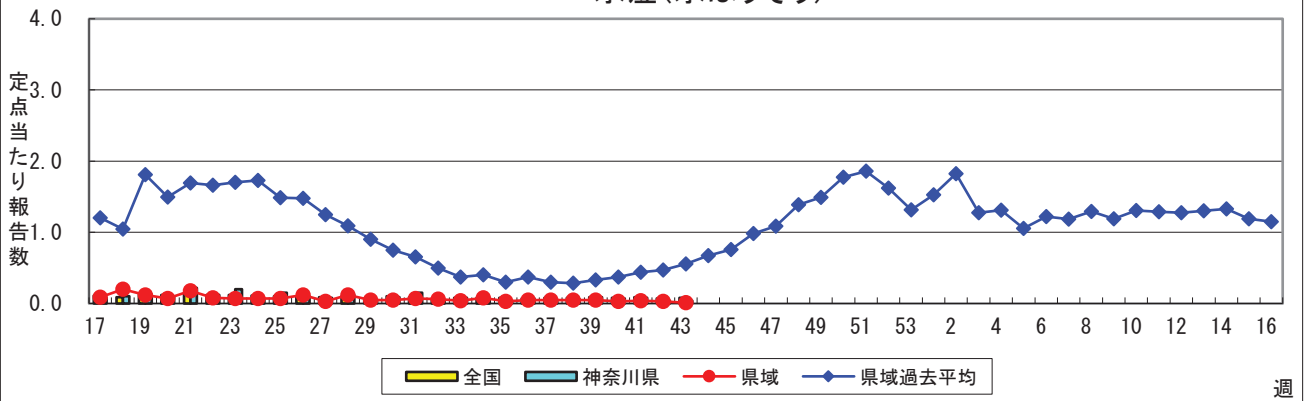
※神奈川県&県域(横浜市・川崎市・相模原市を除く)のデータです。(10月25日~10月31日)



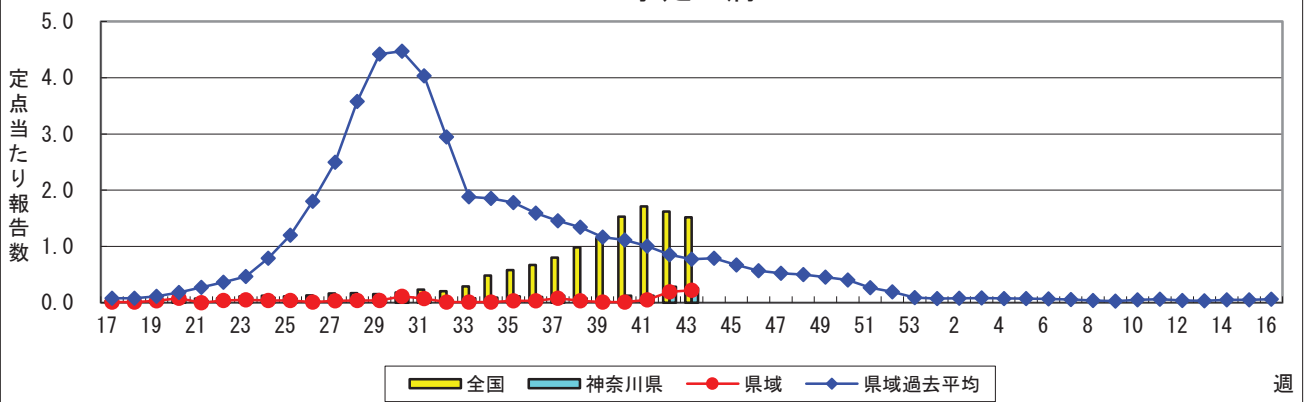
感染性胃腸炎



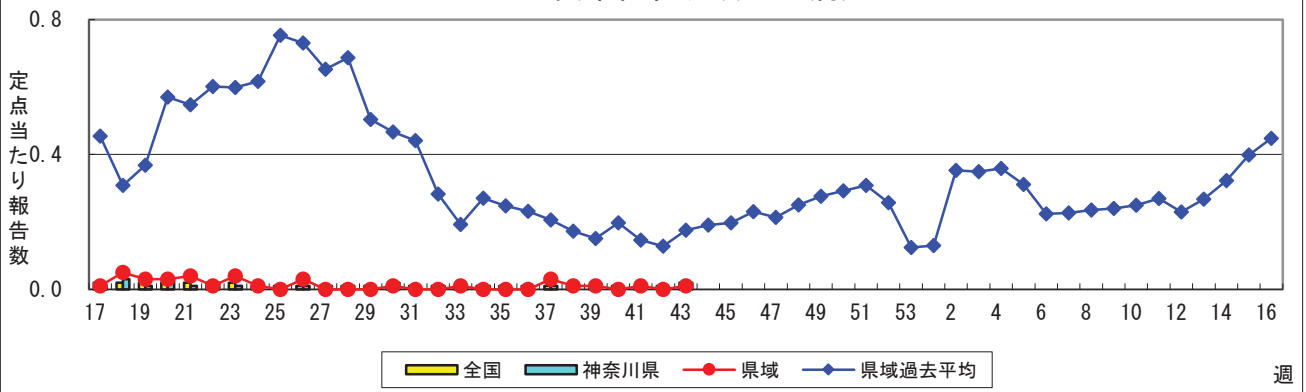
水痘(水ぼうそう)



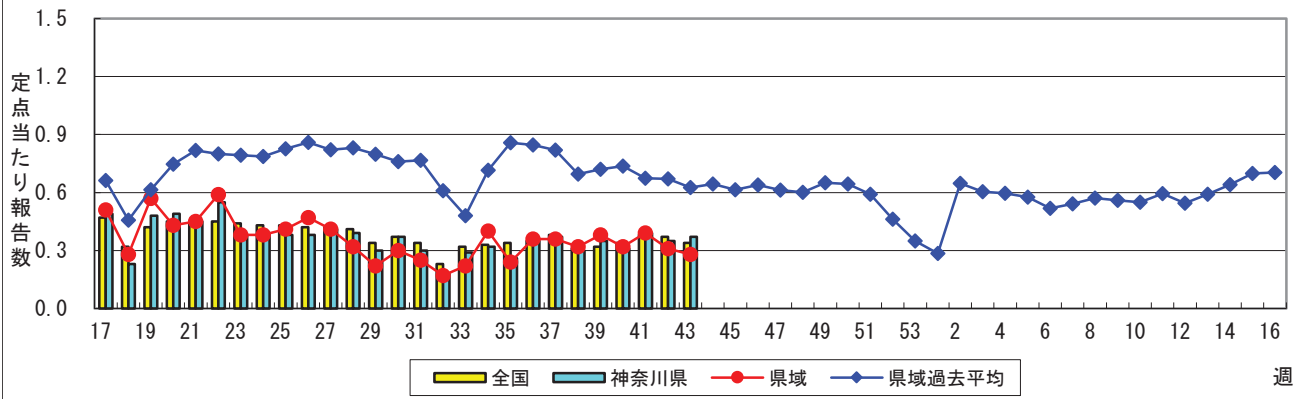
手足口病



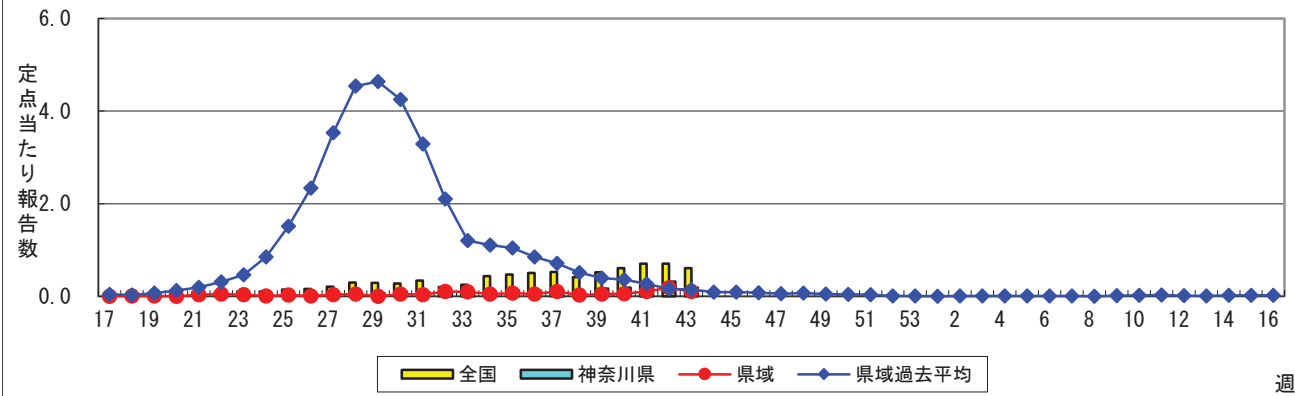
伝染性紅斑(リンゴ病)



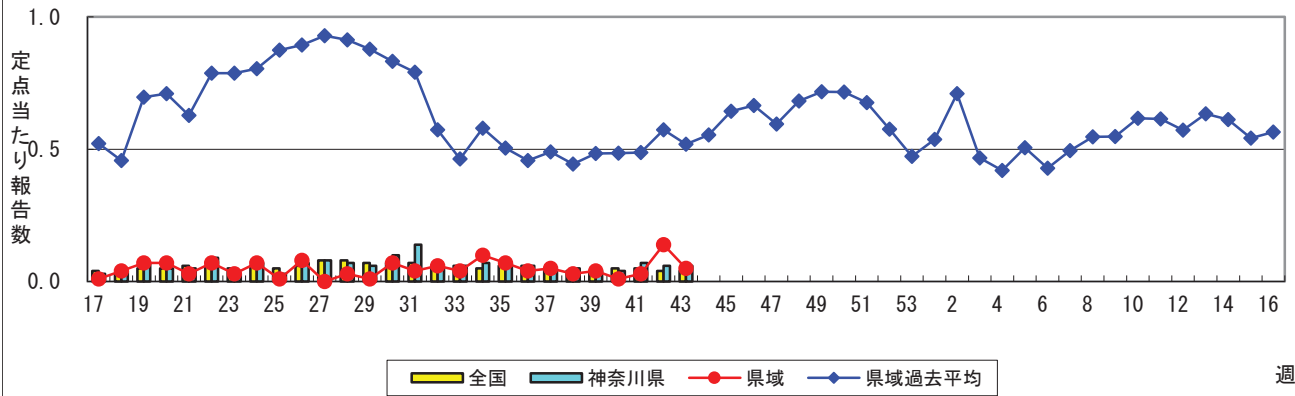
突発性発しん



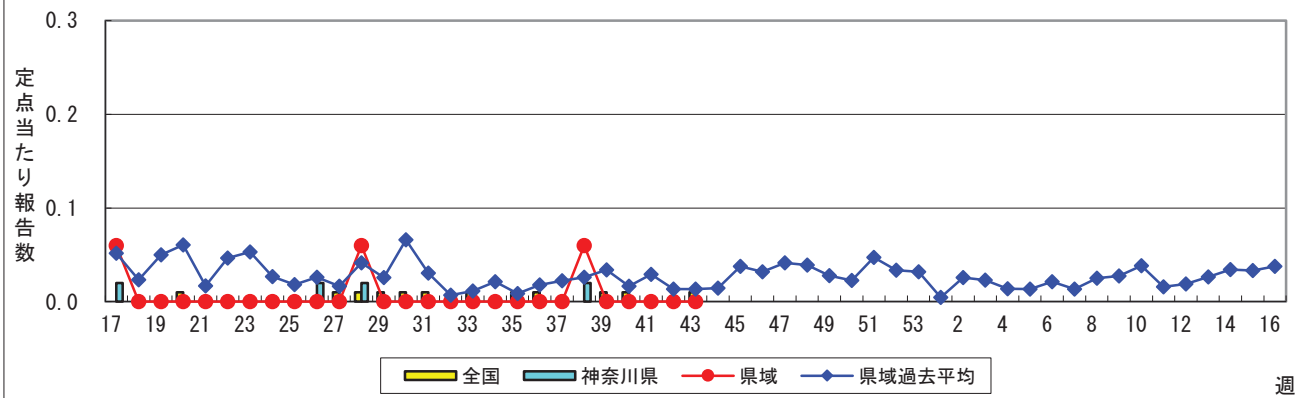
ヘルパンギーナ



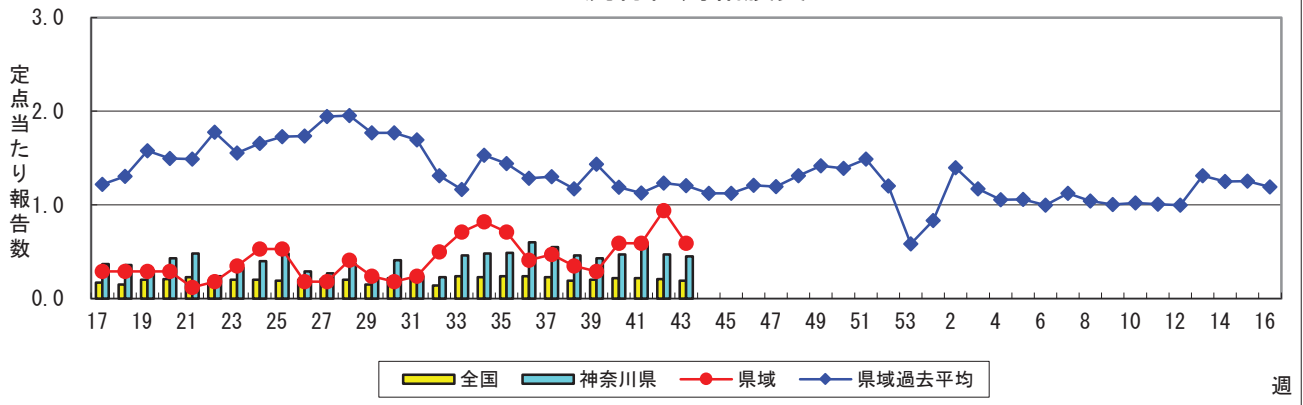
流行性耳下腺炎(おたふくかぜ)



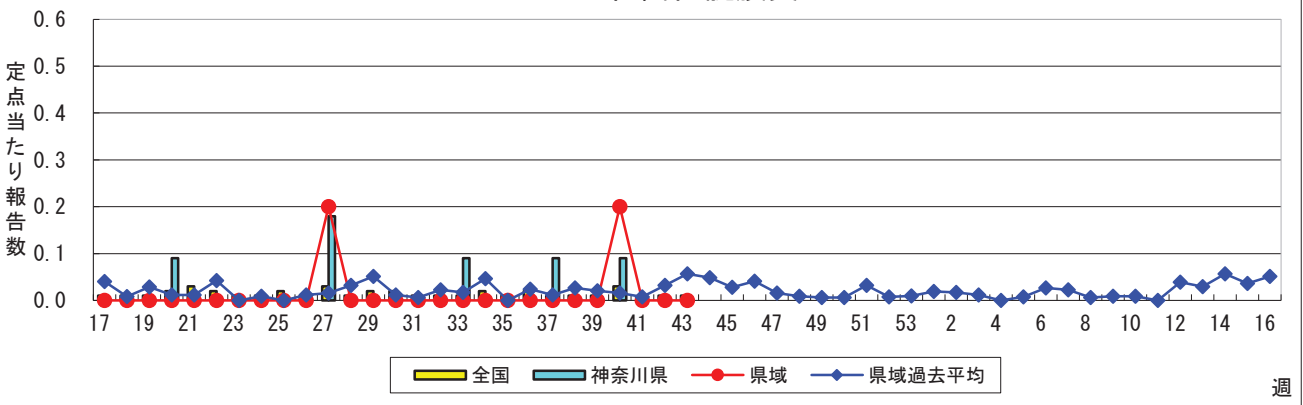
急性出血性結膜炎



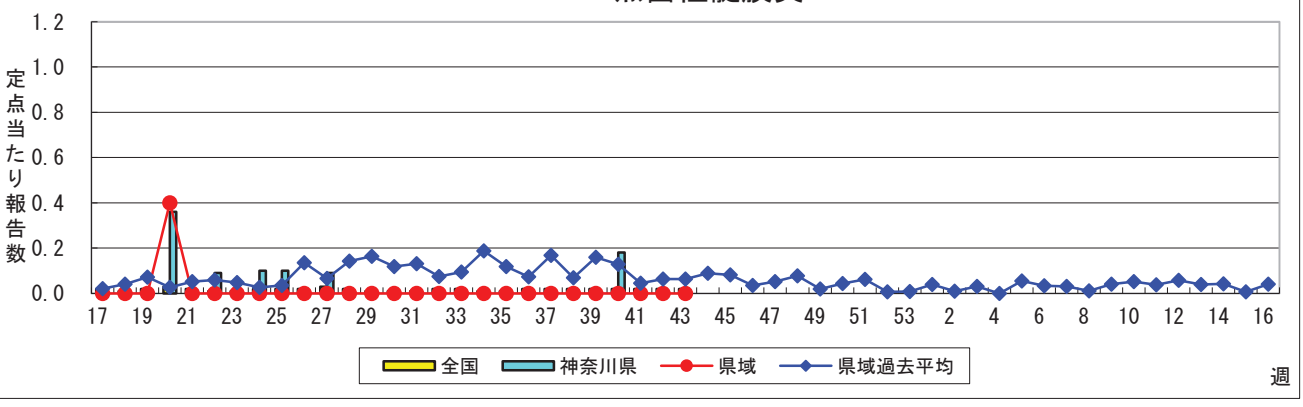
流行性角結膜炎



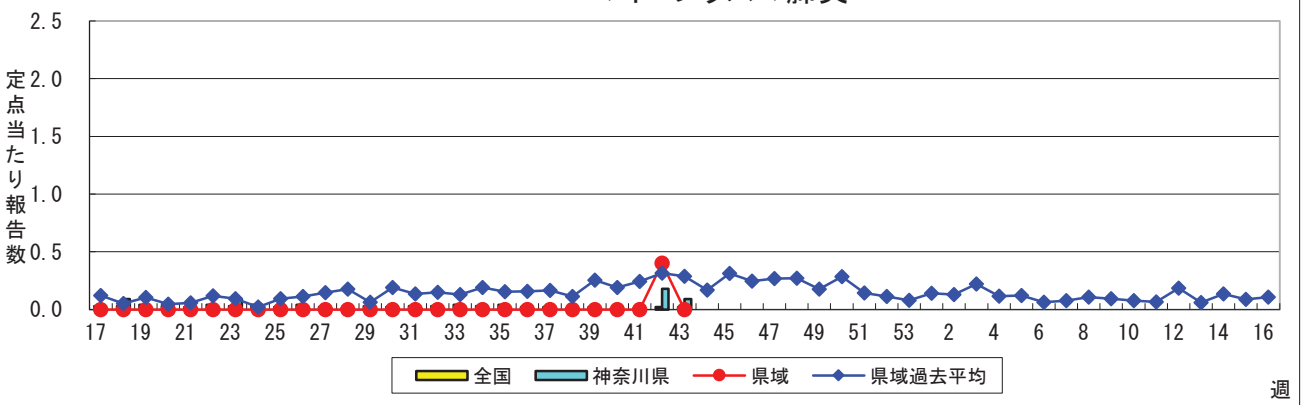
細菌性髄膜炎



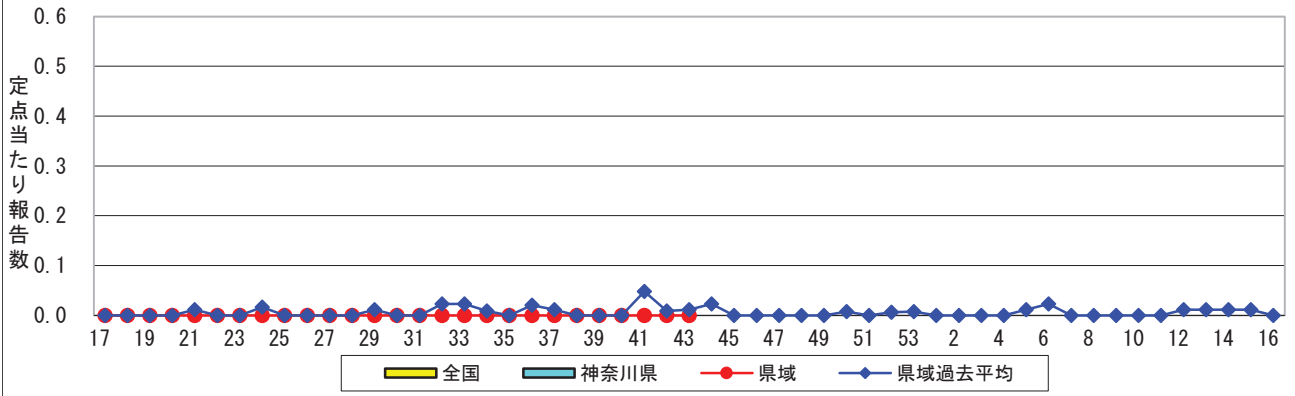
無菌性髄膜炎



マイコプラズマ肺炎



クラミジア肺炎(オウム病を除く)



感染性胃腸炎(ロタウイルス)

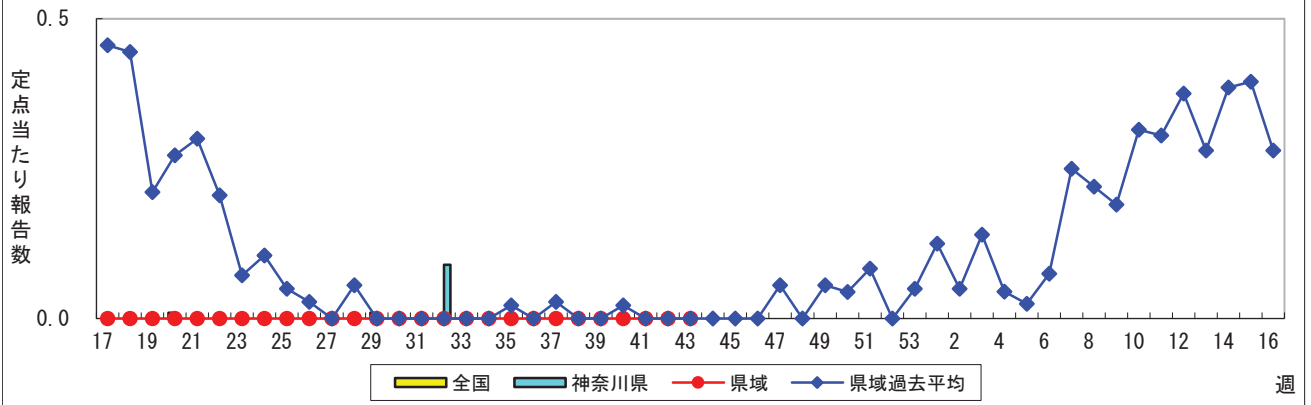


表1 報告数・定点当たり報告数 疾病、政令市・保健所別 (その1)

2021年43週(10月25日～10月31日)

神奈川県	インフルエンザ (高病原性鳥インフルエンザを除く)		RSウイルス感染症		咽頭結膜熱		A群溶血性レンサ球菌咽頭炎		感染性胃腸炎	
	報告数	定点当たり	報告数	定点当たり	報告数	定点当たり	報告数	定点当たり	報告数	定点当たり
全県	4	0.01	5	0.02	16	0.07	78	0.35	434	1.97
横浜市	-	-	3	0.04	9	0.11	21	0.26	130	1.59
川崎市	2	0.03	-	-	3	0.08	31	0.84	94	2.54
相模原市	1	0.03	1	0.04	-	-	19	0.70	74	2.74
県域 (横浜市、川崎市、相模原市を除く)	1	0.01	1	0.01	4	0.05	7	0.09	136	1.84
横須賀市	-	-	-	-	-	-	1	0.11	19	2.11
藤沢市	-	-	-	-	-	-	-	-	19	1.90
茅ヶ崎市	1	0.09	-	-	1	0.14	-	-	6	0.86
平塚	-	-	-	-	-	-	2	0.29	6	0.86
平塚 秦野センター	-	-	1	0.17	-	-	-	-	16	2.67
鎌倉	-	-	-	-	-	-	-	-	14	2.33
鎌倉 三崎センター	-	-	-	-	3	1.50	-	-	-	-
小田原	-	-	-	-	-	-	1	0.17	12	2.00
小田原 足柄上センター	-	-	-	-	-	-	-	-	-	-
厚木	-	-	-	-	-	-	3	0.27	31	2.82
厚木 大和センター	-	-	-	-	-	-	-	-	13	1.86

神奈川県	水痘		手足口病		伝染性紅斑		突発性発しん	
	報告数	定点当たり	報告数	定点当たり	報告数	定点当たり	報告数	定点当たり
全県	9	0.04	58	0.26	5	0.02	81	0.37
横浜市	3	0.04	35	0.43	4	0.05	36	0.44
川崎市	4	0.11	4	0.11	-	-	19	0.51
相模原市	1	0.04	3	0.11	-	-	5	0.19
県域 (横浜市、川崎市、相模原市を除く)	1	0.01	16	0.22	1	0.01	21	0.28
横須賀市	-	-	-	-	-	-	1	0.11
藤沢市	1	0.10	6	0.60	-	-	4	0.40
茅ヶ崎市	-	-	1	0.14	-	-	-	-
平塚	-	-	1	0.14	-	-	2	0.29
平塚 秦野センター	-	-	1	0.17	-	-	-	-
鎌倉	-	-	-	-	-	-	1	0.17
鎌倉 三崎センター	-	-	-	-	-	-	-	-
小田原	-	-	4	0.67	-	-	1	0.17
小田原 足柄上センター	-	-	1	0.33	-	-	-	-
厚木	-	-	2	0.18	1	0.09	8	0.73
厚木 大和センター	-	-	-	-	-	-	4	0.57

神奈川県	ヘルパンギーナ		流行性耳下腺炎		急性出血性結膜炎		流行性角結膜炎		細菌性髄膜炎	
	報告数	定点当たり	報告数	定点当たり	報告数	定点当たり	報告数	定点当たり	報告数	定点当たり
全県	41	0.19	14	0.06	-	-	22	0.45	-	-
横浜市	15	0.18	6	0.07	-	-	6	0.30	-	-
川崎市	12	0.32	3	0.08	-	-	1	0.11	-	-
相模原市	6	0.22	1	0.04	-	-	5	1.67	-	-
県域 (横浜市、川崎市、相模原市を除く)	8	0.11	4	0.05	-	-	10	0.59	-	-
横須賀市	1	0.11	-	-	-	-	-	-	-	-
藤沢市	5	0.50	2	0.20	-	-	2	0.67	-	-
茅ヶ崎市	-	-	1	0.14	-	-	-	-
平塚	1	0.14	1	0.14	-	-	-	-	-	-
平塚 秦野センター	-	-	-	-	-	-	-	-
鎌倉	-	-	-	-	-	-	-	-
鎌倉 三崎センター	1	0.50	-	-
小田原	-	-	-	-	-	-	-	-
小田原 足柄上センター	-	-	-	-	-	-
厚木	-	-	-	-	-	-	8	2.67	-	-
厚木 大和センター	-	-	-	-	-	-	-	-

表2 報告数・定点当たり報告数、疾病・年齢階級別
(全県及び横浜市・川崎市・相模原市を除く県域) (その1)

2021年43週(10月25日～10月31日)

*表2は、各保健福祉事務所からの最新の報告をもとに作成しているため、国の還元データである表1および表3の数値と一致しないことがあります。

インフルエンザ定点	項目	合計	～5か月	～11か月	1歳	2	3	4	5	6	7	8	
インフルエンザ (高病原性鳥インフルエンザを除く)	全国	報告数	20	-	-	1	1	2	2	-	-	1	-
		定点当たり	0.00	-	-	0.00	0.00	0.00	0.00	-	-	0.00	-
	全県	報告数	4	-	-	-	-	1	1	-	-	-	-
		定点当たり	0.01	-	-	-	-	0.00	0.00	-	-	-	-
	県域	報告数	1	-	-	-	-	-	-	-	-	-	-
		定点当たり	0.01	-	-	-	-	-	-	-	-	-	-

小児科定点	項目	合計	～5か月	～11か月	1歳	2	3	4	5	6	7	8	
RSウイルス 感染症	全国	報告数	949	113	124	294	204	119	44	36	7	1	1
		定点当たり	0.30	0.04	0.04	0.09	0.06	0.04	0.01	0.01	0.00	0.00	0.00
	全県	報告数	5	1	-	1	1	2	-	-	-	-	-
		定点当たり	0.02	0.00	-	0.00	0.00	0.01	-	-	-	-	-
	県域	報告数	1	-	-	1	-	-	-	-	-	-	-
		定点当たり	0.01	-	-	0.01	-	-	-	-	-	-	-
咽頭結膜熱	全国	報告数	325	3	29	132	66	32	24	6	9	6	4
		定点当たり	0.10	0.00	0.01	0.04	0.02	0.01	0.01	0.00	0.00	0.00	0.00
	全県	報告数	16	-	-	4	5	3	2	1	-	-	-
		定点当たり	0.07	-	-	0.02	0.02	0.01	0.01	0.00	-	-	-
	県域	報告数	4	-	-	-	1	1	1	-	-	-	-
		定点当たり	0.05	-	-	-	0.01	0.01	0.01	-	-	-	-
A群溶血性 レンサ球菌 咽頭炎	全国	報告数	1,882	1	15	97	145	173	185	167	155	140	151
		定点当たり	0.60	0.00	0.00	0.03	0.05	0.05	0.06	0.05	0.05	0.04	0.05
	全県	報告数	78	-	1	3	4	5	8	10	6	4	10
		定点当たり	0.35	-	0.00	0.01	0.02	0.02	0.04	0.05	0.03	0.02	0.05
	県域	報告数	7	-	-	-	-	-	1	2	-	1	-
		定点当たり	0.09	-	-	-	-	-	0.01	0.03	-	0.01	-
感染性胃腸炎	全国	報告数	8,215	75	436	1,420	1,172	1,004	754	596	462	307	314
		定点当たり	2.61	0.02	0.14	0.45	0.37	0.32	0.24	0.19	0.15	0.10	0.10
	全県	報告数	434	-	22	49	51	50	43	35	28	21	18
		定点当たり	1.97	-	0.10	0.22	0.23	0.20	0.20	0.16	0.13	0.10	0.08
	県域	報告数	136	-	6	16	12	17	9	12	7	7	8
		定点当たり	1.84	-	0.08	0.22	0.16	0.23	0.12	0.16	0.09	0.09	0.11
水痘	全国	報告数	250	5	6	29	20	11	34	26	15	29	19
		定点当たり	0.08	0.00	0.00	0.01	0.01	0.00	0.01	0.01	0.00	0.01	0.01
	全県	報告数	9	-	-	2	-	1	-	1	1	-	2
		定点当たり	0.04	-	-	0.01	-	0.00	-	0.00	0.00	-	0.01
	県域	報告数	1	-	-	-	-	-	-	1	-	-	-
		定点当たり	0.01	-	-	-	-	-	-	0.01	-	-	-

インフルエンザ定点	項目	9	10-14	15-19	20-29	30-39	40-49	50-59	60-69	70-79	80歳以上	
インフルエンザ (高病原性鳥インフルエンザを除く)	全国	報告数	-	4	1	2	3	1	-	-	-	2
		定点当たり	-	0.00	0.00	0.00	0.00	0.00	-	-	-	0.00
	全県	報告数	-	-	-	-	1	-	-	-	-	1
		定点当たり	-	-	-	-	0.00	-	-	-	-	0.00
	県域	報告数	-	-	-	-	1	-	-	-	-	-
		定点当たり	-	-	-	-	0.01	-	-	-	-	-

小児科定点	項目	9	10-14	15-19	20歳以上	
RSウイルス 感染症	全国	報告数	-	1	-	5
		定点当たり	-	0.00	-	0.00
	全県	報告数	-	-	-	-
		定点当たり	-	-	-	-
	県域	報告数	-	-	-	-
		定点当たり	-	-	-	-
咽頭結膜熱	全国	報告数	1	5	3	5
		定点当たり	0.00	0.00	0.00	0.00
	全県	報告数	-	1	-	-
		定点当たり	-	0.00	-	-
	県域	報告数	-	1	-	-
		定点当たり	-	0.01	-	-
A群溶血性 レンサ球菌 咽頭炎	全国	報告数	151	382	37	83
		定点当たり	0.05	0.12	0.01	0.03
	全県	報告数	9	12	-	6
		定点当たり	0.04	0.05	-	0.03
	県域	報告数	1	2	-	-
		定点当たり	0.01	0.03	-	-
感染性胃腸炎	全国	報告数	271	731	162	511
		定点当たり	0.09	0.23	0.05	0.16
	全県	報告数	14	49	8	46
		定点当たり	0.06	0.22	0.04	0.21
	県域	報告数	5	16	2	19
		定点当たり	0.07	0.22	0.03	0.26
水痘	全国	報告数	12	39	1	4
		定点当たり	0.00	0.01	0.00	0.00
	全県	報告数	1	-	-	1
		定点当たり	0.00	-	-	0.00
	県域	報告数	-	-	-	-
		定点当たり	-	-	-	-

表2 報告数・定点当たり報告数、疾病・年齢階級別
(全県及び横浜市・川崎市・相模原市を除く県域) (その2)

2021年43週(10月25日～10月31日)

*表2は、各保健福祉事務所からの最新の報告をもとに作成しているため、国の還元データである表1および表3の数値と一致しないことがあります。

小児科定点	項目	合計	～5か月	～11か月	1歳	
手足口病	全国	報告数	4,790	46	387	2,271
		定点当たり	1.52	0.01	0.12	0.72
	全県	報告数	58	-	7	27
		定点当たり	0.26	-	0.03	0.12
	県域	報告数	16	-	3	5
		定点当たり	0.22	-	0.04	0.07
伝染性紅斑	全国	報告数	48	-	5	15
		定点当たり	0.02	-	0.00	0.00
	全県	報告数	5	-	-	-
		定点当たり	0.02	-	-	-
	県域	報告数	1	-	-	-
		定点当たり	0.01	-	-	-
突発性発しん	全国	報告数	1,072	14	269	632
		定点当たり	0.34	0.00	0.09	0.20
	全県	報告数	81	2	17	50
		定点当たり	0.37	0.01	0.08	0.23
	県域	報告数	21	-	4	15
		定点当たり	0.28	-	0.05	0.20
ヘルパンギーナ	全国	報告数	1,920	7	118	667
		定点当たり	0.61	0.00	0.04	0.21
	全県	報告数	41	1	2	14
		定点当たり	0.19	0.00	0.01	0.06
	県域	報告数	8	1	1	1
		定点当たり	0.11	0.01	0.01	0.01
流行性耳下腺炎	全国	報告数	120	-	-	1
		定点当たり	0.04	-	-	0.00
	全県	報告数	14	-	-	-
		定点当たり	0.06	-	-	-
	県域	報告数	4	-	-	-
		定点当たり	0.05	-	-	-

小児科定点	項目	2	3	4	5	6	7	8	9	10-14	15-19	20歳以上	
手足口病	全国	報告数	1,315	389	164	95	34	21	19	11	11	-	27
		定点当たり	0.42	0.12	0.05	0.03	0.01	0.01	0.01	0.00	0.00	-	0.01
	全県	報告数	15	5	3	-	-	-	1	-	-	-	-
		定点当たり	0.07	0.02	0.01	-	-	-	0.00	-	-	-	-
	県域	報告数	5	3	-	-	-	-	-	-	-	-	-
		定点当たり	0.07	0.04	-	-	-	-	-	-	-	-	-
伝染性紅斑	全国	報告数	10	4	5	4	1	2	1	-	1	-	
		定点当たり	0.00	0.00	0.00	0.00	0.00	0.00	0.00	-	0.00	-	
	全県	報告数	1	2	1	-	-	1	-	-	-	-	
		定点当たり	0.00	0.01	0.00	-	-	0.00	-	-	-	-	
	県域	報告数	1	-	-	-	-	-	-	-	-	-	
		定点当たり	0.01	-	-	-	-	-	-	-	-	-	
突発性発しん	全国	報告数	114	29	11	1	1	1	-	-	-	-	
		定点当たり	0.04	0.01	0.00	0.00	0.00	0.00	-	-	-	-	
	全県	報告数	9	2	1	-	-	-	-	-	-	-	
		定点当たり	0.04	0.01	0.00	-	-	-	-	-	-	-	
	県域	報告数	2	-	-	-	-	-	-	-	-	-	
		定点当たり	0.03	-	-	-	-	-	-	-	-	-	
ヘルパンギーナ	全国	報告数	590	269	114	76	32	17	4	7	10	-	9
		定点当たり	0.19	0.09	0.04	0.02	0.01	0.01	0.00	0.00	0.00	0.00	-
	全県	報告数	11	5	2	2	4	-	-	-	-	-	-
		定点当たり	0.05	0.02	0.01	0.01	0.02	-	-	-	-	-	-
	県域	報告数	3	1	-	-	1	-	-	-	-	-	-
		定点当たり	0.04	0.01	-	-	0.01	-	-	-	-	-	-
流行性耳下腺炎	全国	報告数	4	12	14	22	18	11	10	10	16	1	1
		定点当たり	0.00	0.00	0.00	0.01	0.01	0.00	0.00	0.00	0.01	0.00	0.00
	全県	報告数	-	-	3	1	1	4	-	3	2	-	-
		定点当たり	-	-	0.01	0.00	0.00	0.02	-	0.01	0.01	-	-
	県域	報告数	-	-	2	-	-	1	-	1	-	-	-
		定点当たり	-	-	0.03	-	-	0.01	-	0.01	-	-	-

表2 報告数・定点当たり報告数、疾病・年齢階級別
(全県及び横浜市・川崎市・相模原市を除く県域) (その3)

2021年43週(10月25日～10月31日)

*表2は、各保健福祉事務所からの最新の報告をもとに作成しているため、国の還元データである表1および表3の数値と一致しないことがあります。

眼科定点		項目	合計	～5か月	～11か月	1歳	2	3	4	5	6	7	8
急性出血性結膜炎	全国	報告数	4	-	-	-	-	-	-	-	-	-	-
		定点当たり	0.01	-	-	-	-	-	-	-	-	-	-
	全県	報告数	-	-	-	-	-	-	-	-	-	-	-
		定点当たり	-	-	-	-	-	-	-	-	-	-	-
	県域	報告数	-	-	-	-	-	-	-	-	-	-	-
		定点当たり	-	-	-	-	-	-	-	-	-	-	-
流行性角結膜炎	全国	報告数	131	-	-	1	4	1	1	1	-	1	1
		定点当たり	0.19	-	-	0.00	0.01	0.00	0.00	0.00	-	0.00	0.00
	全県	報告数	22	-	-	-	1	-	-	-	-	-	-
		定点当たり	0.45	-	-	-	0.02	-	-	-	-	-	-
	県域	報告数	10	-	-	-	-	-	-	-	-	-	-
		定点当たり	0.59	-	-	-	-	-	-	-	-	-	-

基幹定点(週報)		項目	合計	0歳	1-4	5-9	10-14	15-19	20-24	25-29	30-34	35-39	40-44
細菌性髄膜炎	全国	報告数	4	1	-	-	-	-	-	-	-	-	-
		定点当たり	0.01	0.00	-	-	-	-	-	-	-	-	-
	全県	報告数	-	-	-	-	-	-	-	-	-	-	-
		定点当たり	-	-	-	-	-	-	-	-	-	-	-
	県域	報告数	-	-	-	-	-	-	-	-	-	-	-
		定点当たり	-	-	-	-	-	-	-	-	-	-	-
無菌性髄膜炎	全国	報告数	8	-	-	-	1	-	1	1	1	-	-
		定点当たり	0.02	-	-	-	0.00	-	0.00	0.00	0.00	-	-
	全県	報告数	-	-	-	-	-	-	-	-	-	-	-
		定点当たり	-	-	-	-	-	-	-	-	-	-	-
	県域	報告数	-	-	-	-	-	-	-	-	-	-	-
		定点当たり	-	-	-	-	-	-	-	-	-	-	-
マイコプラズマ肺炎	全国	報告数	8	-	1	-	1	2	-	-	-	-	-
		定点当たり	0.02	-	0.00	-	0.00	0.00	-	-	-	-	-
	全県	報告数	1	-	-	-	-	-	-	-	-	-	-
		定点当たり	0.09	-	-	-	-	-	-	-	-	-	-
	県域	報告数	-	-	-	-	-	-	-	-	-	-	-
		定点当たり	-	-	-	-	-	-	-	-	-	-	-
クラミジア肺炎 (オウム病を除く)	全国	報告数	-	-	-	-	-	-	-	-	-	-	-
		定点当たり	-	-	-	-	-	-	-	-	-	-	-
	全県	報告数	-	-	-	-	-	-	-	-	-	-	-
		定点当たり	-	-	-	-	-	-	-	-	-	-	-
	県域	報告数	-	-	-	-	-	-	-	-	-	-	-
		定点当たり	-	-	-	-	-	-	-	-	-	-	-
感染性胃腸炎 (ロタウイルス)	全国	報告数	1	1	-	-	-	-	-	-	-	-	-
		定点当たり	0.00	0.00	-	-	-	-	-	-	-	-	-
	全県	報告数	-	-	-	-	-	-	-	-	-	-	-
		定点当たり	-	-	-	-	-	-	-	-	-	-	-
	県域	報告数	-	-	-	-	-	-	-	-	-	-	-
		定点当たり	-	-	-	-	-	-	-	-	-	-	-

眼科定点		項目	9	10-14	15-19	20-29	30-39	40-49	50-59	60-69	70歳以上
急性出血性結膜炎	全国	報告数	-	-	-	1	1	1	-	1	-
		定点当たり	-	-	-	0.00	0.00	0.00	-	0.00	-
	全県	報告数	-	-	-	-	-	-	-	-	-
		定点当たり	-	-	-	-	-	-	-	-	-
	県域	報告数	-	-	-	-	-	-	-	-	-
		定点当たり	-	-	-	-	-	-	-	-	-
流行性角結膜炎	全国	報告数	1	2	9	25	22	20	18	14	10
		定点当たり	0.00	0.00	0.01	0.04	0.03	0.03	0.03	0.02	0.01
	全県	報告数	1	-	-	6	1	3	2	5	3
		定点当たり	0.02	-	-	0.12	0.02	0.06	0.04	0.10	0.06
	県域	報告数	-	-	-	1	-	1	1	4	3
		定点当たり	-	-	-	0.06	-	0.06	0.06	0.24	0.18

基幹定点(週報)		項目	45-49	50-54	55-59	60-64	65-69	70歳以上
細菌性髄膜炎	全国	報告数	-	-	-	-	1	2
		定点当たり	-	-	-	-	0.00	0.00
	全県	報告数	-	-	-	-	-	-
		定点当たり	-	-	-	-	-	-
	県域	報告数	-	-	-	-	-	-
		定点当たり	-	-	-	-	-	-
無菌性髄膜炎	全国	報告数	-	2	-	-	-	2
		定点当たり	-	0.00	-	-	-	0.00
	全県	報告数	-	-	-	-	-	-
		定点当たり	-	-	-	-	-	-
	県域	報告数	-	-	-	-	-	-
		定点当たり	-	-	-	-	-	-
マイコプラズマ肺炎	全国	報告数	-	-	1	-	-	3
		定点当たり	-	-	0.00	-	-	0.01
	全県	報告数	-	-	-	-	-	1
		定点当たり	-	-	-	-	-	0.09
	県域	報告数	-	-	-	-	-	-
		定点当たり	-	-	-	-	-	-
クラミジア肺炎 (オウム病を除く)	全国	報告数	-	-	-	-	-	-
		定点当たり	-	-	-	-	-	-
	全県	報告数	-	-	-	-	-	-
		定点当たり	-	-	-	-	-	-
	県域	報告数	-	-	-	-	-	-
		定点当たり	-	-	-	-	-	-
感染性胃腸炎 (ロタウイルス)	全国	報告数	-	-	-	-	-	-
		定点当たり	-	-	-	-	-	-
	全県	報告数	-	-	-	-	-	-
		定点当たり	-	-	-	-	-	-
	県域	報告数	-	-	-	-	-	-
		定点当たり	-	-	-	-	-	-

表3 5週前～今週の推移 (その1)
(全県及び横浜市・川崎市・相模原市を除く県域)

2021年43週(10月25日～10月31日)

疾病名	項目		5週前	4週前	3週前	2週前	1週前	今週
			38週	39週	40週	41週	42週	43週
			(09月20日 ～09月26日)	(09月27日 ～10月03日)	(10月04日 ～10月10日)	(10月11日 ～10月17日)	(10月18日 ～10月24日)	(10月25日 ～10月31日)
インフルエンザ (高病原性鳥インフルエンザを除く)	全県	報告数	-	-	-	-	-	4
		定点当たり	-	-	-	-	-	0.01
	県域	報告数	-	-	-	-	-	1
		定点当たり	-	-	-	-	-	0.01
RSウイルス 感染症	全県	報告数	30	23	11	3	21	5
		定点当たり	0.14	0.10	0.05	0.01	0.10	0.02
	県域	報告数	19	6	3	-	3	1
		定点当たり	0.26	0.08	0.04	-	0.04	0.01
咽頭結膜熱	全県	報告数	6	7	4	9	15	16
		定点当たり	0.03	0.03	0.02	0.04	0.07	0.07
	県域	報告数	2	-	1	6	7	4
		定点当たり	0.03	-	0.01	0.08	0.09	0.05
A群溶血性 レンサ球菌 咽頭炎	全県	報告数	40	49	58	44	63	78
		定点当たり	0.18	0.22	0.27	0.20	0.29	0.35
	県域	報告数	7	9	12	10	11	7
		定点当たり	0.10	0.12	0.17	0.14	0.15	0.09
感染性胃腸炎	全県	報告数	334	375	404	423	402	434
		定点当たり	1.50	1.70	1.85	1.95	1.85	1.97
	県域	報告数	114	139	133	154	133	136
		定点当たり	1.56	1.90	1.85	2.08	1.80	1.84
水痘	全県	報告数	13	19	15	17	9	9
		定点当たり	0.06	0.09	0.07	0.08	0.04	0.04
	県域	報告数	4	4	2	3	2	1
		定点当たり	0.05	0.05	0.03	0.04	0.03	0.01
手足口病	全県	報告数	18	9	26	27	60	58
		定点当たり	0.08	0.04	0.12	0.12	0.28	0.26
	県域	報告数	2	1	1	4	14	16
		定点当たり	0.03	0.01	0.01	0.05	0.19	0.22
伝染性紅斑	全県	報告数	1	1	1	1	-	5
		定点当たり	0.00	0.00	0.00	0.00	-	0.02
	県域	報告数	1	1	-	1	-	1
		定点当たり	0.01	0.01	-	0.01	-	0.01
突発性発しん	全県	報告数	66	78	67	84	77	81
		定点当たり	0.30	0.35	0.31	0.39	0.35	0.37
	県域	報告数	23	28	23	29	23	21
		定点当たり	0.32	0.38	0.32	0.39	0.31	0.28

表3 5週前～今週の推移 (その2)
(全県及び横浜市・川崎市・相模原市を除く県域)

2021年43週(10月25日～10月31日)

疾病名	項目		5週前	4週前	3週前	2週前	1週前	今週
			38週	39週	40週	41週	42週	43週
			(09月20日 ～09月26 日)	(09月27日 ～10月03 日)	(10月04日 ～10月10 日)	(10月11日 ～10月17 日)	(10月18日 ～10月24 日)	(10月25日 ～10月31 日)
ヘルパンギーナ	全県	報告数	12	38	41	53	69	41
		定点当たり	0.05	0.17	0.19	0.24	0.32	0.19
	県域	報告数	2	4	4	8	14	8
		定点当たり	0.03	0.05	0.06	0.11	0.19	0.11
流行性耳下腺炎	全県	報告数	10	8	8	15	14	14
		定点当たり	0.05	0.04	0.04	0.07	0.06	0.06
	県域	報告数	2	3	1	2	10	4
		定点当たり	0.03	0.04	0.01	0.03	0.14	0.05
急性出血性結膜炎	全県	報告数	1	-	-	-	-	-
		定点当たり	0.02	-	-	-	-	-
	県域	報告数	1	-	-	-	-	-
		定点当たり	0.06	-	-	-	-	-
流行性角結膜炎	全県	報告数	22	22	24	30	23	22
		定点当たり	0.46	0.43	0.47	0.59	0.47	0.45
	県域	報告数	6	5	10	10	16	10
		定点当たり	0.35	0.29	0.59	0.59	0.94	0.59
細菌性髄膜炎	全県	報告数	-	-	1	-	-	-
		定点当たり	-	-	0.09	-	-	-
	県域	報告数	-	-	1	-	-	-
		定点当たり	-	-	0.20	-	-	-
無菌性髄膜炎	全県	報告数	-	-	2	-	-	-
		定点当たり	-	-	0.18	-	-	-
	県域	報告数	-	-	-	-	-	-
		定点当たり	-	-	-	-	-	-
マイコプラズマ肺炎	全県	報告数	-	-	-	-	2	1
		定点当たり	-	-	-	-	0.18	0.09
	県域	報告数	-	-	-	-	2	-
		定点当たり	-	-	-	-	0.40	-
クラミジア肺炎 (オウム病を 除く)	全県	報告数	-	-	-	-	-	-
		定点当たり	-	-	-	-	-	-
	県域	報告数	-	-	-	-	-	-
		定点当たり	-	-	-	-	-	-
感染性胃腸炎 (ロタウイルス)	全県	報告数	-	-	-	-	-	-
		定点当たり	-	-	-	-	-	-
	県域	報告数	-	-	-	-	-	-
		定点当たり	-	-	-	-	-	-