



今週の注目感染症

～咽頭結膜熱～

今週、鎌倉保健福祉事務所三崎センターに5例（定点当たり2.5）の報告がありました。咽頭結膜熱は、アデノウイルス3, 4, 7型というウイルスが原因で、学童を中心に流行し、発熱やのどの痛み、結膜炎をきたすウイルス感染症です。感染経路は飛沫感染と接触感染です。特別な治療薬やワクチンはありません。予防のためにはマスクを着用し、手洗いをしっかり行いましょう。

～新型コロナウイルス感染症～

今週の報告数は303例となり、前週516例から減少しています（※患者情報の変更により、前週と数字が異なる場合があります）。神奈川県は10月1日から10月24日までを「リバウンド防止期間」と位置づけ感染拡大防止の取り組みを講じています。また10月25日から11月30日までを「基本的対策徹底期間」とします。（詳細は神奈川県ホームページ）

神奈川県で実施している変異株モニタリングの結果では、現在の流行の大半はデルタ株によるものと分かっていますが、流行株が変わっても、基本的な感染対策は十分に有効です。今後も手洗い・マスク着用といった従来の行動維持を心がけてください。

今週的全数把握対象疾患

（当該週の国による集計及び各保健福祉事務所からの報告をもとに期日を決めて集計しているため、集計数が前後することがあります。）

分類	対象疾患	内訳				神奈川県 (今週)	神奈川県 (2021年累計)
		県域	横浜市	川崎市	相模原市		
二類	結核	11	6	5	4	26	870
三類	腸管出血性大腸菌感染症		3	2		5	220
四類	レジオネラ症		2	1	1	4	82
五類	アメーバ赤痢			1		1	53
	カルバペネム耐性腸内細菌科細菌感染症	1	1			2	93
	劇症型溶血性レンサ球菌感染症	1				1	28
	後天性免疫不全症候群		1			1	48
	侵襲性インフルエンザ菌感染症		1			1	10
	梅毒		2	1		3	228

全数把握対象疾患情報

- ・結核26例：年齢群は20歳代1例、40歳代3例、50歳代4例、60歳代6例、70歳代2例、80歳代6例、90歳代4例、病型は肺結核9例、粟粒結核1例、結核性胸膜炎3例、喉頭結核1例、肺およびその他の結核4例、疑似症1例、無症状病原体保有者7例
- ・腸管出血性大腸菌感染症5例：年齢群は10歳未満1例、20歳代2例、50歳代1例、70歳代1例、血清型・毒素型はO157VT1VT2 2例、O157VT不明 1例、O不明VT1 2例、推定感染経路は経口感染2例、不明3例、推定感染地域は神奈川県2例、不明3例
- ・レジオネラ症4例：年齢群は60歳代1例、70歳代1例、80歳代1例、90歳代1例、病型は肺炎型4例、推定感染経路は水系感染3例、不明1例、推定感染地域は神奈川県4例
- ・アメーバ赤痢1例：年齢群は60歳代、病型は腸管アメーバ症、感染経路は不明、推定感染地域は日本国内都道府県不明
- ・カルバペネム耐性腸内細菌科細菌感染症2例：年齢群は70歳代2例、菌種は*Escherichia coli* 1例、*Klebsiella aerogenes* 1例、推定感染経路は以前からの保菌1例、医療器具関連感染1例、推定感染地域は神奈川県1例、日本国内都道府県不明1例
- ・劇症型溶血性レンサ球菌感染症1例：年齢群は70歳代、感染経路は不明、推定感染地域は神奈川県
- ・後天性免疫不全症候群1例：年齢群は30歳代、病名は無症候性キャリア、推定感染経路は性行為感染、感染地域は不明
- ・侵襲性インフルエンザ菌感染症1例：年齢群は70歳代、感染経路は不明、推定感染地域は神奈川県、ワクチン接種歴は不明
- ・梅毒3例：年齢群は20歳代2例、30歳代1例、病型は早期顕症梅毒Ⅰ期1例、早期顕症梅毒Ⅱ期2例、推定感染経路は性的接触3例、推定感染地域は神奈川県2例、日本国内都道府県不明1例

新型インフルエンザ等感染症

- ・新型コロナウイルス感染症 303例

今週の定点把握対象疾患

- ・今週は、定点当たり報告数が注意報・警報レベルを超える疾患はありませんでした。

神奈川県感染症情報センター

神奈川県衛生研究所 企画情報部 衛生情報課

TEL:0467-83-4400(代表)

FAX:0467-89-5211(企画情報部)

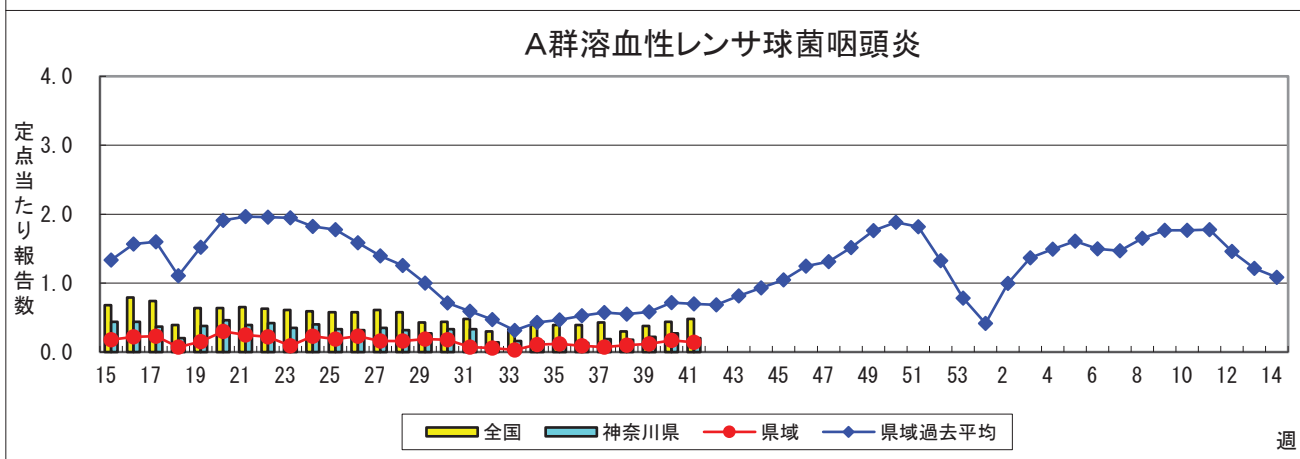
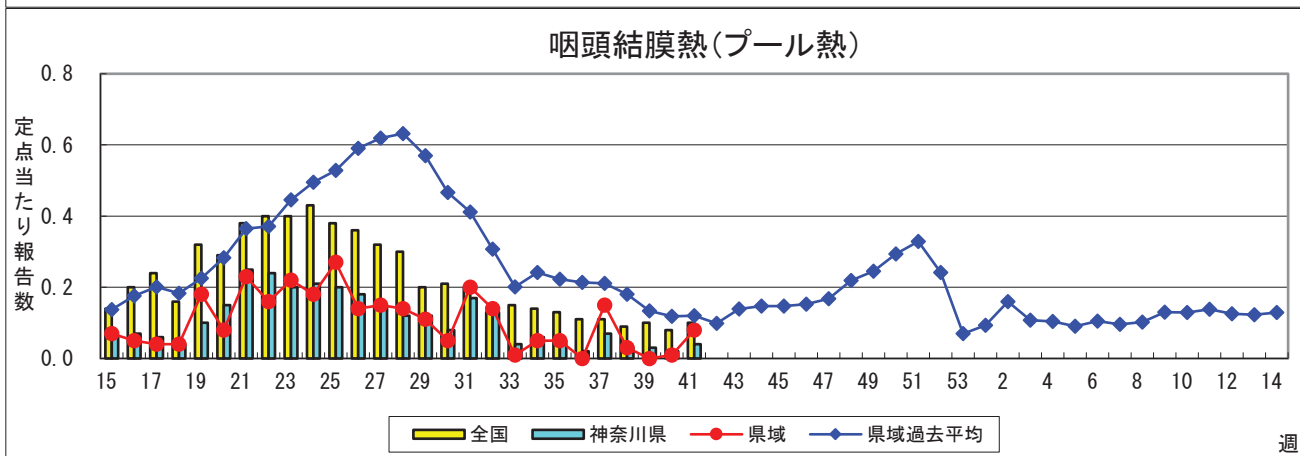
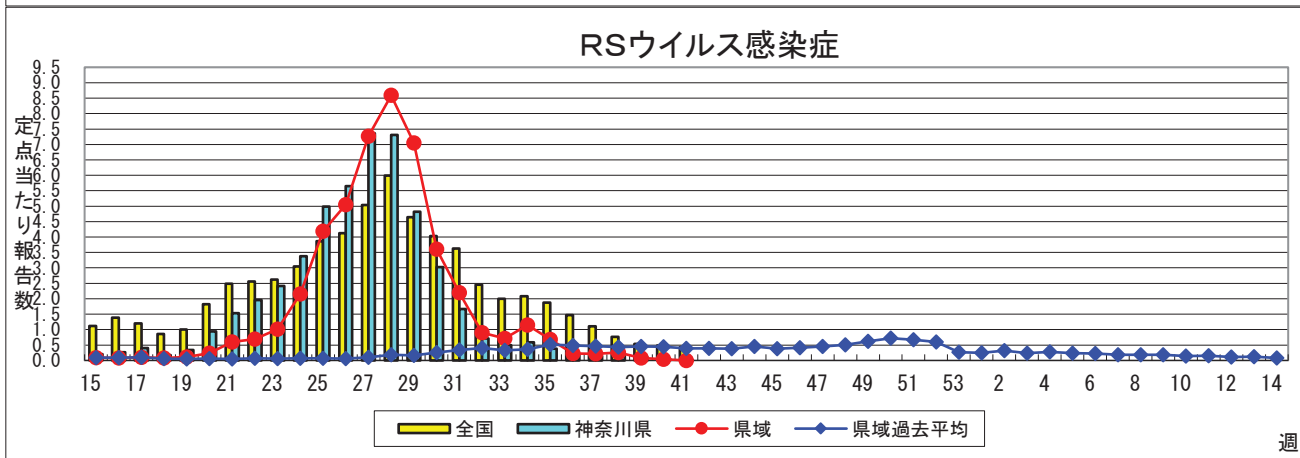
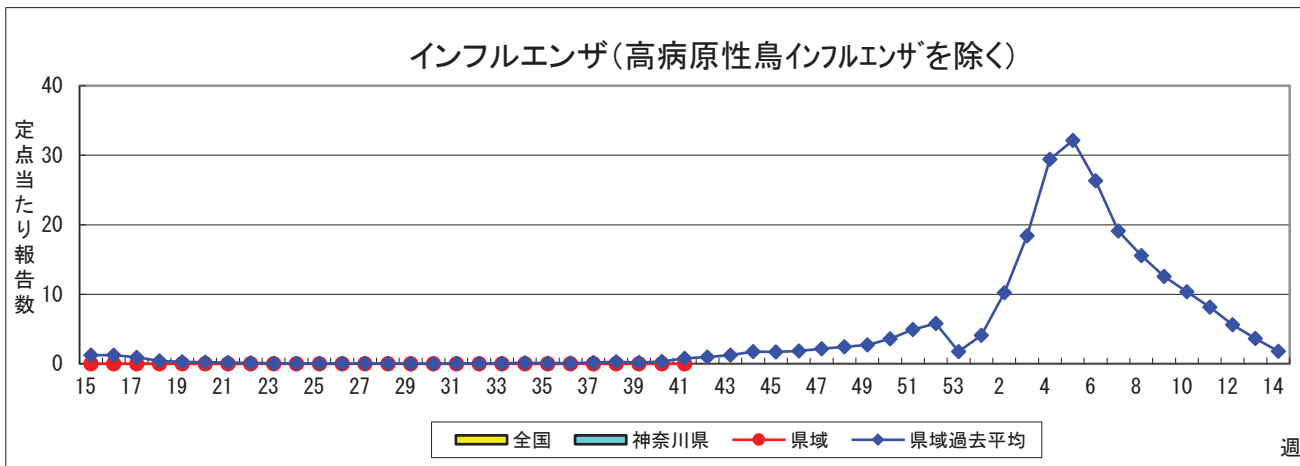
感染症発生動向調査事業は「感染症の予防及び感染症の患者に対する医療に関する法律」によって行われています。

*県域とは、神奈川県内の市町村のうち横浜市、川崎市、相模原市を除いた地域です

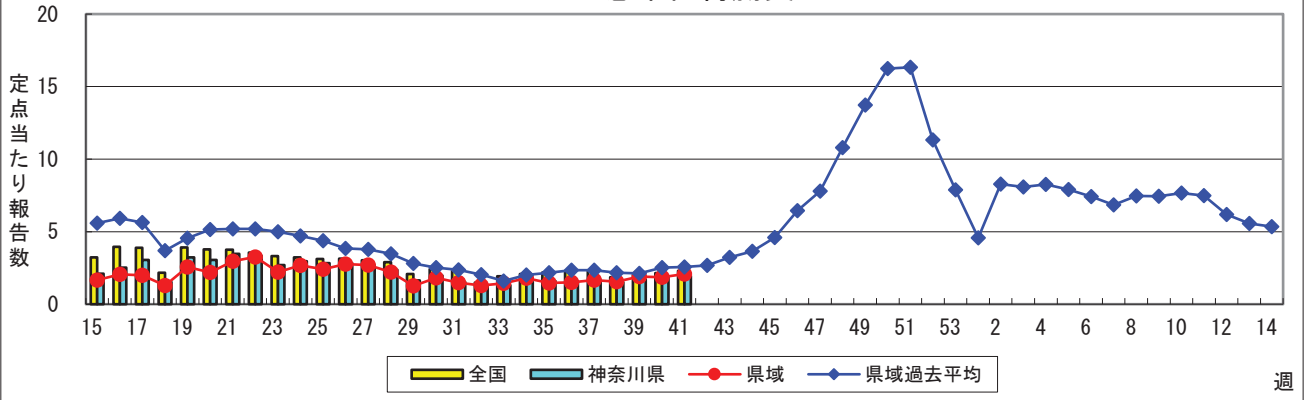
感染症発生動向調査: 週報対象疾患の時系列グラフ

※疾患名の括弧書きは、一般名称であり、正式名称ではありません。 2021年41週

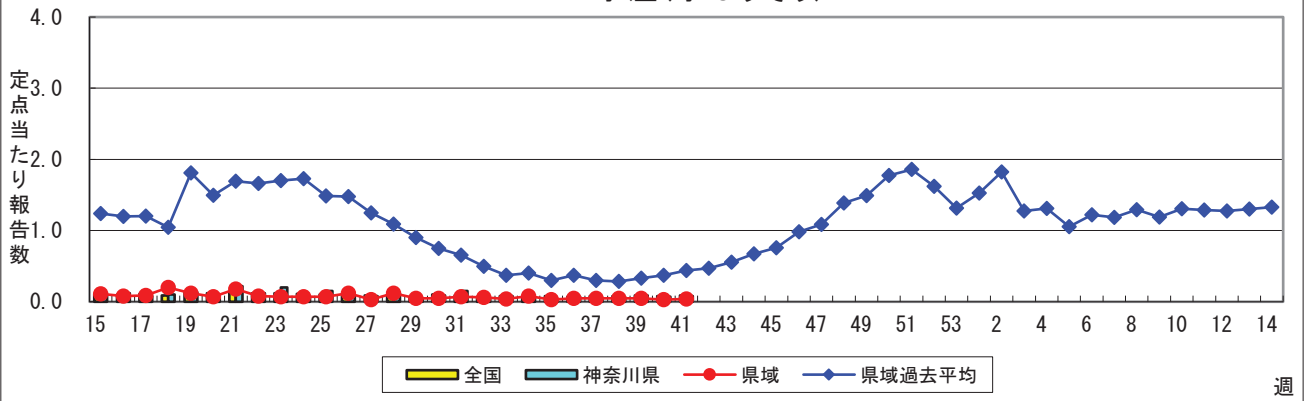
※神奈川県&県域(横浜市・川崎市・相模原市を除く)のデータです。(10月11日~10月17日)



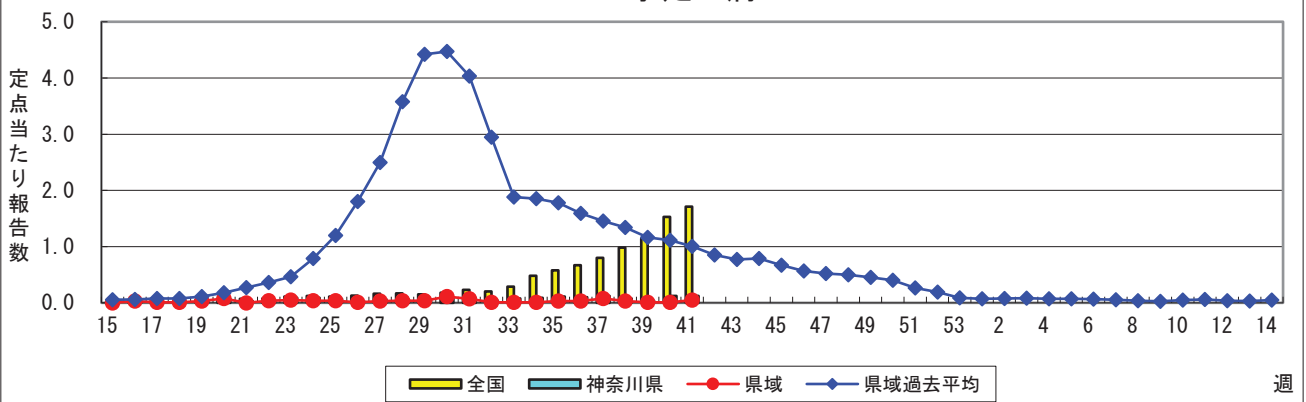
感染性胃腸炎



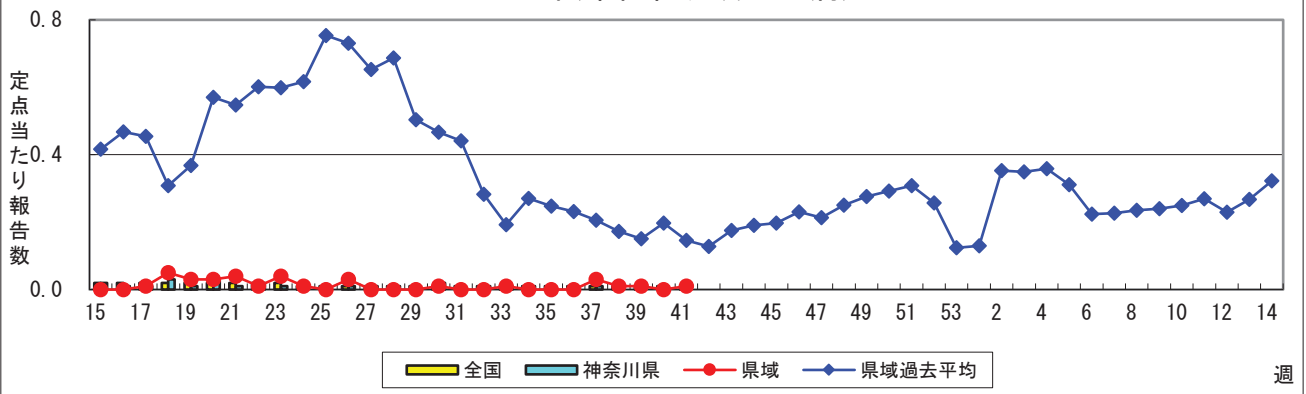
水痘(水ぼうそう)



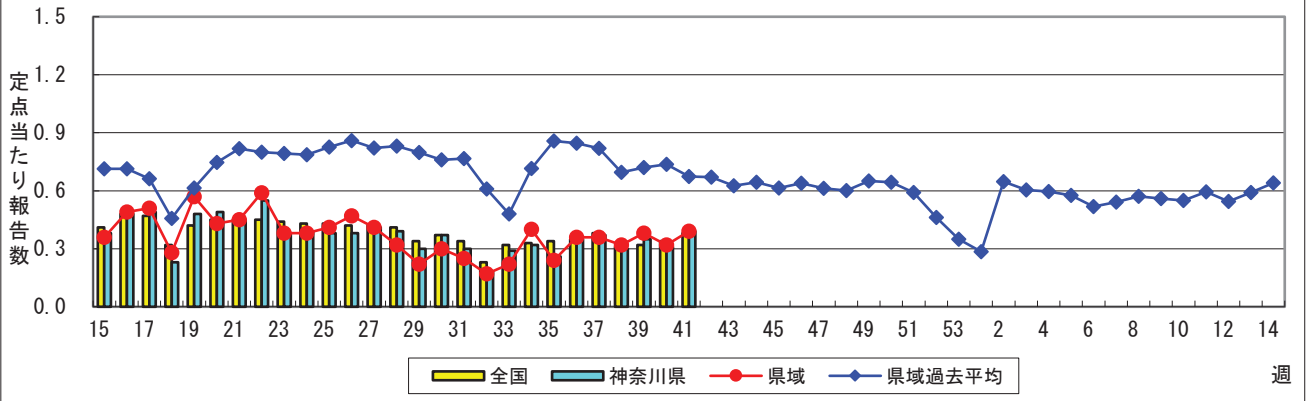
手足口病



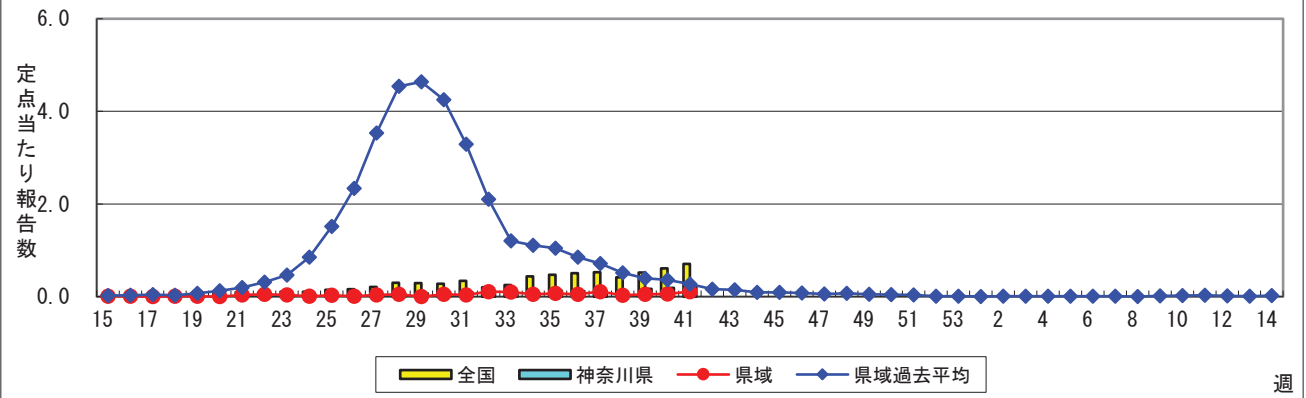
伝染性紅斑(リンゴ病)



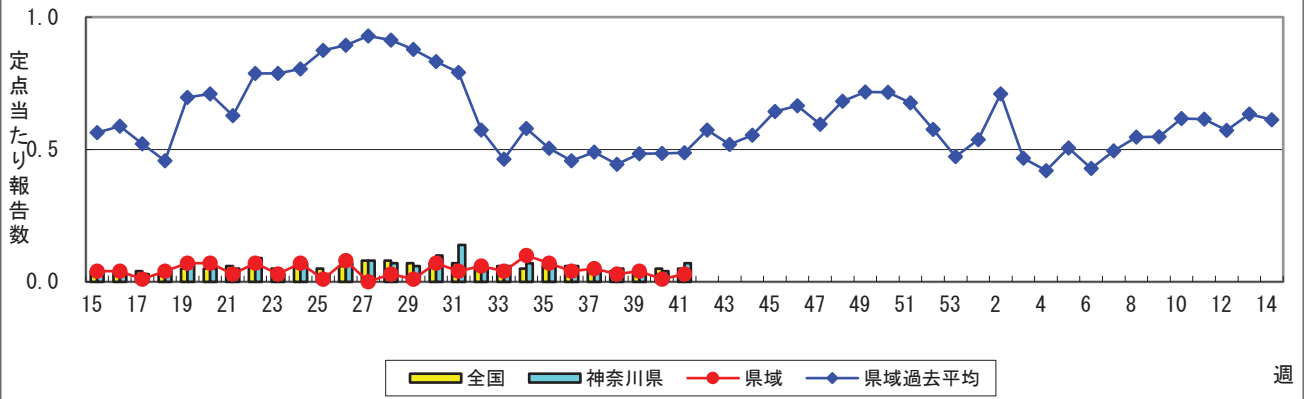
突発性発しん



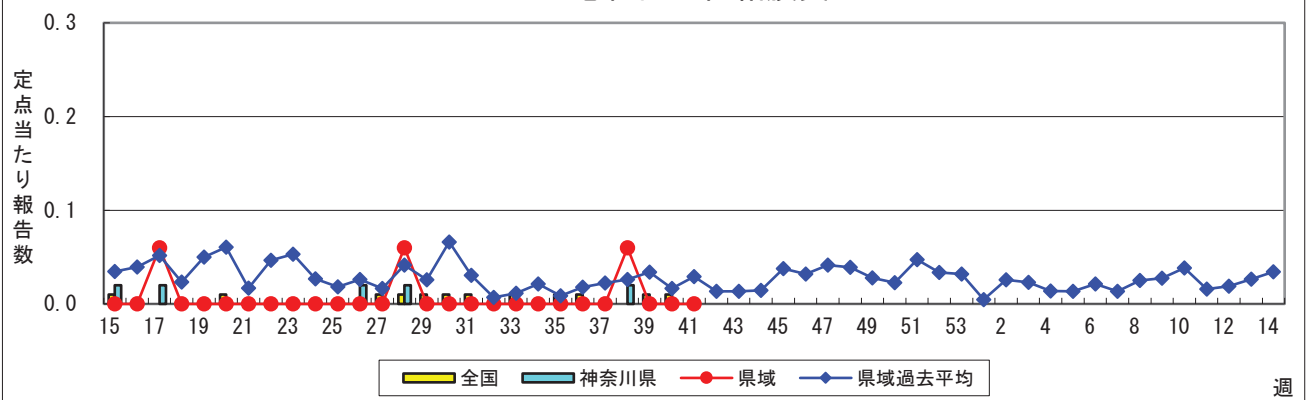
ヘルパンギーナ



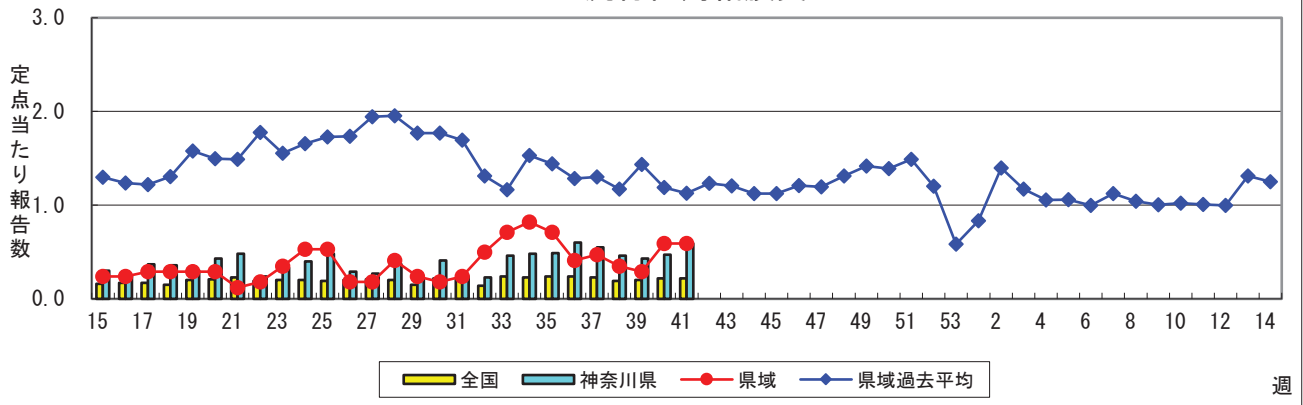
流行性耳下腺炎(おたふくかぜ)



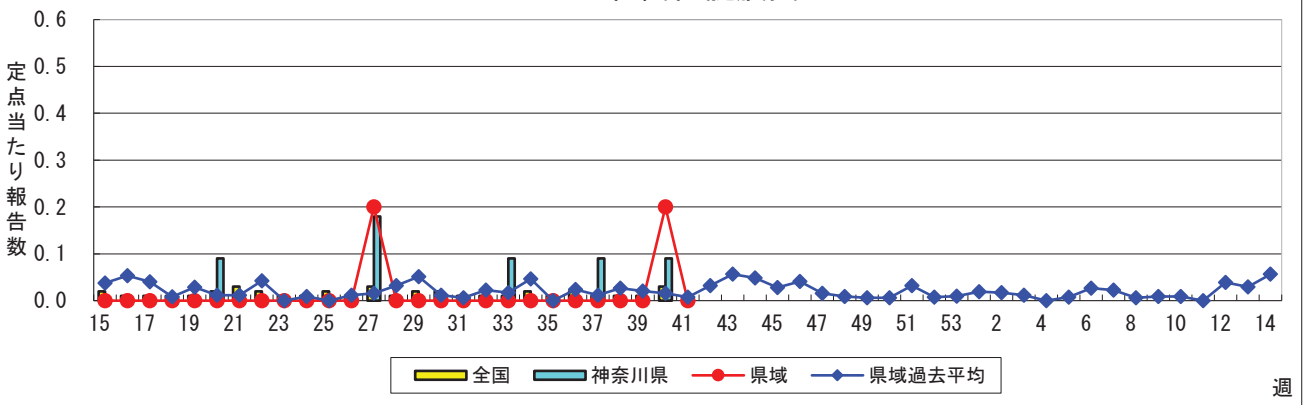
急性出血性結膜炎



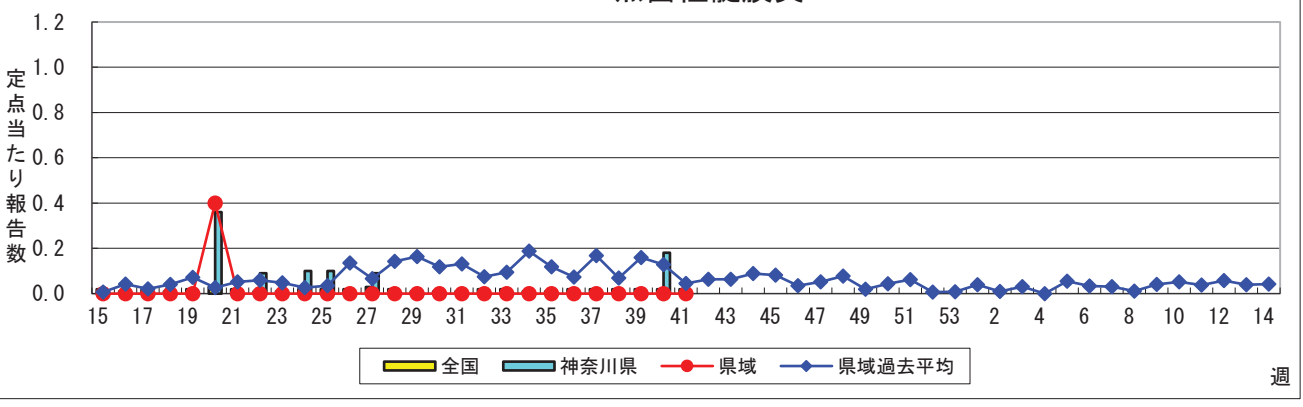
流行性角結膜炎



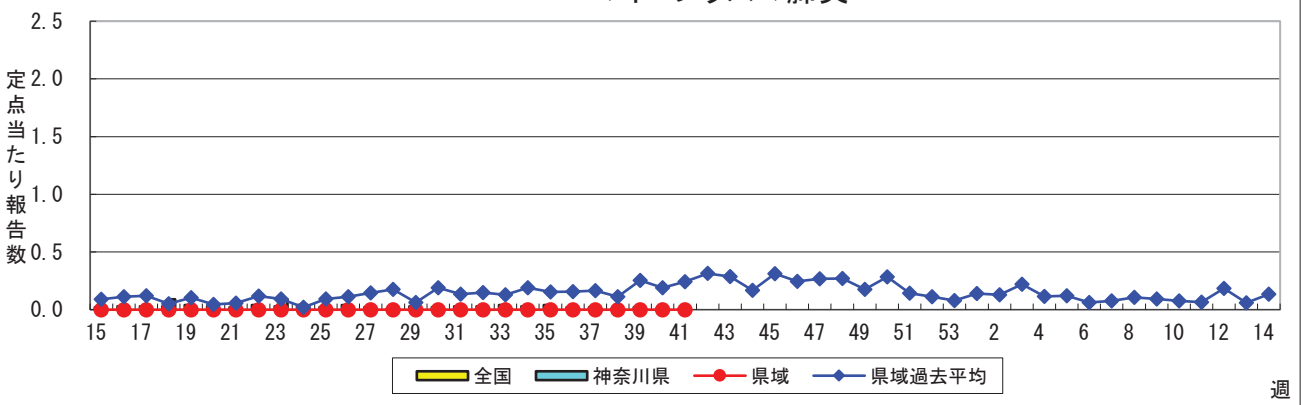
細菌性髄膜炎



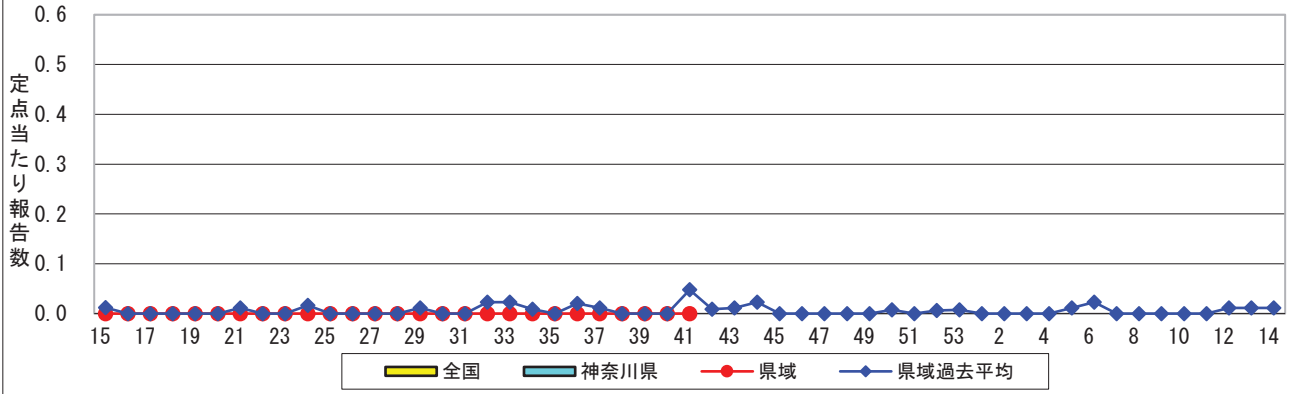
無菌性髄膜炎



マイコプラズマ肺炎



クラミジア肺炎(オウム病を除く)



感染性胃腸炎(ロタウイルス)

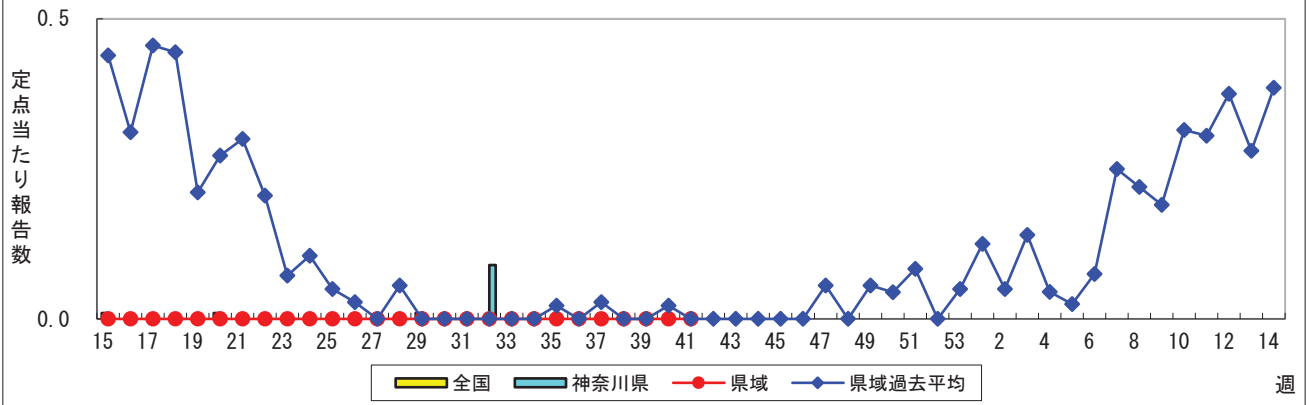


表1 報告数・定点当たり報告数 疾病、政令市・保健所別 (その1)

2021年41週(10月11日～10月17日)

神奈川県	インフルエンザ (高病原性鳥インフルエンザを 除く)		RSウイルス感染症		咽頭結膜熱		A群溶血性レンサ球菌 咽頭炎		感染性胃腸炎	
	報告数	定点当たり	報告数	定点当たり	報告数	定点当たり	報告数	定点当たり	報告数	定点当たり
全県	-	-	3	0.01	9	0.04	44	0.20	423	1.95
横浜市	-	-	3	0.04	1	0.01	13	0.16	129	1.63
川崎市	-	-	-	-	1	0.03	12	0.32	79	2.14
相模原市	-	-	-	-	1	0.04	9	0.33	61	2.26
県域 (横浜市、川崎市、相模原市を除く)	-	-	-	-	6	0.08	10	0.14	154	2.08
横須賀市	-	-	-	-	-	-	-	-	24	2.67
藤沢市	-	-	-	-	-	-	2	0.20	16	1.60
茅ヶ崎市	-	-	-	-	-	-	1	0.14	12	1.71
平塚	-	-	-	-	-	-	2	0.29	12	1.71
平塚 秦野センター	-	-	-	-	-	-	-	-	11	1.83
鎌倉	-	-	-	-	-	-	-	-	11	1.83
鎌倉 三崎センター	-	-	-	-	5	2.50	1	0.50	-	-
小田原	-	-	-	-	-	-	3	0.50	20	3.33
小田原 足柄上センター	-	-	-	-	-	-	-	-	-	-
厚木	-	-	-	-	1	0.09	1	0.09	31	2.82
厚木 大和センター	-	-	-	-	-	-	-	-	17	2.43

神奈川県	水痘		手足口病		伝染性紅斑		突発性発しん	
	報告数	定点当たり	報告数	定点当たり	報告数	定点当たり	報告数	定点当たり
全県	17	0.08	27	0.12	1	0.00	84	0.39
横浜市	8	0.10	6	0.08	-	-	31	0.39
川崎市	3	0.08	17	0.46	-	-	16	0.43
相模原市	3	0.11	-	-	-	-	8	0.30
県域 (横浜市、川崎市、相模原市を除く)	3	0.04	4	0.05	1	0.01	29	0.39
横須賀市	-	-	-	-	-	-	1	0.11
藤沢市	-	-	-	-	-	-	10	1.00
茅ヶ崎市	1	0.14	-	-	-	-	1	0.14
平塚	-	-	1	0.14	1	0.14	4	0.57
平塚 秦野センター	-	-	1	0.17	-	-	4	0.67
鎌倉	-	-	-	-	-	-	-	-
鎌倉 三崎センター	-	-	-	-	-	-	-	-
小田原	-	-	-	-	-	-	6	1.00
小田原 足柄上センター	-	-	-	-	-	-	-	-
厚木	2	0.18	1	0.09	-	-	2	0.18
厚木 大和センター	-	-	1	0.14	-	-	1	0.14

神奈川県	ヘルパンギーナ		流行性耳下腺炎		急性出血性結膜炎		流行性角結膜炎		細菌性髄膜炎	
	報告数	定点当たり	報告数	定点当たり	報告数	定点当たり	報告数	定点当たり	報告数	定点当たり
全県	53	0.24	15	0.07	-	-	30	0.59	-	-
横浜市	24	0.30	10	0.13	-	-	8	0.38	-	-
川崎市	17	0.46	2	0.05	-	-	5	0.56	-	-
相模原市	4	0.15	1	0.04	-	-	7	1.75	-	-
県域 (横浜市、川崎市、相模原市を除く)	8	0.11	2	0.03	-	-	10	0.59	-	-
横須賀市	2	0.22	-	-	-	-	1	0.50	-	-
藤沢市	1	0.10	-	-	-	-	-	-	-	-
茅ヶ崎市	-	-	-	-	-	-	-	-
平塚	4	0.57	-	-	-	-	1	0.50	-	-
平塚 秦野センター	-	-	-	-	-	-	-	-
鎌倉	-	-	1	0.17	-	-	-	-
鎌倉 三崎センター	-	-	-	-
小田原	-	-	-	-	-	-	1	1.00
小田原 足柄上センター	1	0.33	-	-	-	-
厚木	-	-	1	0.09	-	-	7	2.33	-	-
厚木 大和センター	-	-	-	-	-	-	-	-

表2 報告数・定点当たり報告数、疾病・年齢階級別
(全県及び横浜市・川崎市・相模原市を除く県域) (その1)

2021年41週(10月11日～10月17日)

*表2は、各保健福祉事務所からの最新の報告をもとに作成しているため、国の還元データである表1および表3の数値と一致しないことがあります。

インフルエンザ定点	項目	合計	～5か月	～11か月	1歳	2	3	4	5	6	7	8
インフルエンザ (高病原性鳥インフル エンザを除く)	全国	報告数 10	-	-	-	-	-	-	-	-	1	-
		定点当たり 0.00	-	-	-	-	-	-	-	-	0.00	-
	全県	報告数 -	-	-	-	-	-	-	-	-	-	-
		定点当たり -	-	-	-	-	-	-	-	-	-	-
県域	報告数 -	-	-	-	-	-	-	-	-	-	-	-
	定点当たり -	-	-	-	-	-	-	-	-	-	-	-

小児科定点	項目	合計	～5か月	～11か月	1歳	2	3	4	5	6	7	8
RSウイルス 感染症	全国	報告数 1,358	151	156	411	285	135	133	45	18	9	1
		定点当たり 0.43	0.05	0.05	0.13	0.09	0.04	0.04	0.01	0.01	0.00	0.00
	全県	報告数 3	-	2	1	-	-	-	-	-	-	-
		定点当たり 0.01	-	0.01	0.00	-	-	-	-	-	-	-
県域	報告数 -	-	-	-	-	-	-	-	-	-	-	-
	定点当たり -	-	-	-	-	-	-	-	-	-	-	-
咽頭結膜熱	全国	報告数 303	-	22	129	55	40	14	16	12	2	-
		定点当たり 0.10	-	0.01	0.04	0.02	0.01	0.00	0.01	0.00	0.00	-
	全県	報告数 9	-	-	3	-	-	1	3	2	-	-
		定点当たり 0.04	-	-	0.01	-	-	0.00	0.01	0.01	-	-
県域	報告数 6	-	-	3	-	-	-	2	1	-	-	
	定点当たり 0.08	-	-	0.04	-	-	-	0.03	0.01	-	-	
A群溶血性 レンサ球菌 咽頭炎	全国	報告数 1,504	-	8	118	136	161	153	182	158	122	106
		定点当たり 0.48	-	0.00	0.04	0.04	0.05	0.05	0.06	0.05	0.04	0.03
	全県	報告数 44	-	-	-	-	4	3	10	-	7	7
		定点当たり 0.20	-	-	-	-	0.02	0.01	0.05	-	0.03	0.03
県域	報告数 10	-	-	-	-	1	-	2	-	1	1	
	定点当たり 0.14	-	-	-	-	0.01	-	0.03	-	0.01	0.01	
感染性胃腸炎	全国	報告数 7,216	80	476	1,265	986	749	590	520	373	281	282
		定点当たり 2.30	0.03	0.15	0.40	0.31	0.24	0.19	0.17	0.12	0.09	0.09
	全県	報告数 423	2	12	60	54	41	38	29	28	17	18
		定点当たり 1.95	0.01	0.06	0.28	0.25	0.19	0.18	0.13	0.13	0.08	0.08
県域	報告数 154	-	3	20	18	14	12	11	8	6	8	
	定点当たり 2.08	-	0.04	0.27	0.24	0.19	0.16	0.15	0.11	0.08	0.11	
水痘	全国	報告数 273	5	8	39	15	9	20	34	24	21	24
		定点当たり 0.09	0.00	0.00	0.01	0.00	0.00	0.01	0.01	0.01	0.01	0.01
	全県	報告数 17	-	1	2	-	1	3	1	1	4	1
		定点当たり 0.08	-	0.00	0.01	-	0.00	0.01	0.00	0.00	0.02	0.00
県域	報告数 3	-	-	1	-	-	1	-	-	1	-	
	定点当たり 0.04	-	-	0.01	-	-	0.01	-	-	0.01	-	

インフルエンザ定点	項目	9	10-14	15-19	20-29	30-39	40-49	50-59	60-69	70-79	80歳以上
インフルエンザ (高病原性鳥インフル エンザを除く)	全国	報告数 -	-	-	2	3	-	-	3	-	1
		定点当たり -	-	-	0.00	0.00	-	-	0.00	-	0.00
	全県	報告数 -	-	-	-	-	-	-	-	-	-
		定点当たり -	-	-	-	-	-	-	-	-	-
県域	報告数 -	-	-	-	-	-	-	-	-	-	-
	定点当たり -	-	-	-	-	-	-	-	-	-	-

小児科定点	項目	9	10-14	15-19	20歳以上
RSウイルス 感染症	全国	報告数 2	5	-	7
		定点当たり 0.00	0.00	-	0.00
	全県	報告数 -	-	-	-
		定点当たり -	-	-	-
県域	報告数 -	-	-	-	
	定点当たり -	-	-	-	
咽頭結膜熱	全国	報告数 3	7	-	3
		定点当たり 0.00	0.00	-	0.00
	全県	報告数 -	-	-	-
		定点当たり -	-	-	-
県域	報告数 -	-	-	-	
	定点当たり -	-	-	-	
A群溶血性 レンサ球菌 咽頭炎	全国	報告数 82	207	15	56
		定点当たり 0.03	0.07	0.00	0.02
	全県	報告数 1	8	-	4
		定点当たり 0.00	0.04	-	0.02
県域	報告数 -	3	-	2	
	定点当たり -	0.04	-	0.03	
感染性胃腸炎	全国	報告数 245	754	144	471
		定点当たり 0.08	0.24	0.05	0.15
	全県	報告数 13	53	9	49
		定点当たり 0.06	0.24	0.04	0.23
県域	報告数 4	25	5	20	
	定点当たり 0.05	0.34	0.07	0.27	
水痘	全国	報告数 24	43	2	5
		定点当たり 0.01	0.01	0.00	0.00
	全県	報告数 1	2	-	-
		定点当たり 0.00	0.01	-	-
県域	報告数 -	-	-	-	
	定点当たり -	-	-	-	

表2 報告数・定点当たり報告数、疾病・年齢階級別
(全県及び横浜市・川崎市・相模原市を除く県域) (その2)

2021年41週(10月11日～10月17日)

*表2は、各保健福祉事務所からの最新の報告をもとに作成しているため、国の選元データである表1および表3の数値と一致しないことがあります。

小児科定点		項目	合計	～5か月	～11か月	1歳
手足口病	全国	報告数	5,358	52	510	2,458
		定点当たり	1.71	0.02	0.16	0.78
	全県	報告数	27	-	2	7
		定点当たり	0.12	-	0.01	0.03
	県域	報告数	4	-	-	2
		定点当たり	0.05	-	-	0.03
伝染性紅斑	全国	報告数	27	1	2	10
		定点当たり	0.01	0.00	0.00	0.00
	全県	報告数	1	-	-	-
		定点当たり	0.00	-	-	-
	県域	報告数	1	-	-	-
		定点当たり	0.01	-	-	-
突発性発しん	全国	報告数	1,185	7	315	693
		定点当たり	0.38	0.00	0.10	0.22
	全県	報告数	84	-	22	49
		定点当たり	0.39	-	0.10	0.23
	県域	報告数	29	-	8	17
		定点当たり	0.39	-	0.11	0.23
ヘルパンギーナ	全国	報告数	2,215	12	157	732
		定点当たり	0.71	0.00	0.05	0.23
	全県	報告数	53	-	2	16
		定点当たり	0.24	-	0.01	0.07
	県域	報告数	8	-	1	2
		定点当たり	0.11	-	0.01	0.03
流行性耳下腺炎	全国	報告数	150	-	-	4
		定点当たり	0.05	-	-	0.00
	全県	報告数	15	-	-	1
		定点当たり	0.07	-	-	0.00
	県域	報告数	2	-	-	-
		定点当たり	0.03	-	-	-

小児科定点		項目	2	3	4	5	6	7	8	9	10-14	15-19	20歳以上	
手足口病	全国	報告数	1,406	463	208	121	50	17	10	9	19	4	31	
		定点当たり	0.45	0.15	0.07	0.04	0.02	0.01	0.00	0.00	0.01	0.00	0.01	
	全県	報告数	13	2	-	1	1	-	-	-	-	-	-	1
		定点当たり	0.06	0.01	-	0.00	0.00	-	-	-	-	-	-	0.00
	県域	報告数	2	-	-	-	-	-	-	-	-	-	-	-
		定点当たり	0.03	-	-	-	-	-	-	-	-	-	-	-
伝染性紅斑	全国	報告数	3	2	-	1	2	2	1	-	1	-	2	
		定点当たり	0.00	0.00	-	0.00	0.00	0.00	0.00	-	0.00	-	0.00	
	全県	報告数	-	-	-	-	-	-	1	-	-	-	-	
		定点当たり	-	-	-	-	-	-	0.00	-	-	-	-	
	県域	報告数	-	-	-	-	-	-	1	-	-	-	-	
		定点当たり	-	-	-	-	-	-	0.01	-	-	-	-	
突発性発しん	全国	報告数	118	32	11	3	4	-	1	1	-	-	-	
		定点当たり	0.04	0.01	0.00	0.00	0.00	-	0.00	0.00	-	-	-	
	全県	報告数	9	4	-	-	-	-	-	-	-	-	-	
		定点当たり	0.04	0.02	-	-	-	-	-	-	-	-	-	
	県域	報告数	3	1	-	-	-	-	-	-	-	-	-	
		定点当たり	0.04	0.01	-	-	-	-	-	-	-	-	-	
ヘルパンギーナ	全国	報告数	705	321	142	72	34	14	8	3	8	1	6	
		定点当たり	0.22	0.10	0.05	0.02	0.01	0.00	0.00	0.00	0.00	0.00	0.00	
	全県	報告数	17	14	3	1	-	-	-	-	-	-	-	
		定点当たり	0.08	0.06	0.01	0.00	-	-	-	-	-	-	-	
	県域	報告数	1	1	3	-	-	-	-	-	-	-	-	
		定点当たり	0.01	0.01	0.04	-	-	-	-	-	-	-	-	
流行性耳下腺炎	全国	報告数	6	16	15	20	15	21	20	12	18	1	2	
		定点当たり	0.00	0.01	0.00	0.01	0.00	0.01	0.01	0.01	0.00	0.01	0.00	
	全県	報告数	-	1	2	1	1	2	2	-	5	-	-	
		定点当たり	-	0.00	0.01	0.00	0.00	0.01	0.01	-	0.02	-	-	
	県域	報告数	-	-	1	-	1	-	-	-	-	-	-	
		定点当たり	-	-	0.01	-	0.01	-	-	-	-	-	-	

表2 報告数・定点当たり報告数、疾病・年齢階級別
(全県及び横浜市・川崎市・相模原市を除く県域) (その3)

2021年41週(10月11日～10月17日)

*表2は、各保健福祉事務所からの最新の報告をもとに作成しているため、国の還元データである表1および表3の数値と一致しないことがあります。

眼科定点		項目	合計	～5か月	～11か月	1歳	2	3	4	5	6	7	8
急性出血性結膜炎	全国	報告数	1	-	-	-	-	-	-	-	-	-	-
		定点当たり	0.00	-	-	-	-	-	-	-	-	-	-
	全県	報告数	-	-	-	-	-	-	-	-	-	-	-
		定点当たり	-	-	-	-	-	-	-	-	-	-	-
	県域	報告数	-	-	-	-	-	-	-	-	-	-	-
		定点当たり	-	-	-	-	-	-	-	-	-	-	-
流行性角結膜炎	全国	報告数	150	-	2	3	1	2	-	2	2	1	-
		定点当たり	0.22	-	0.00	0.00	0.00	0.00	-	0.00	0.00	0.00	-
	全県	報告数	30	-	1	-	-	1	-	1	-	-	-
		定点当たり	0.59	-	0.02	-	-	0.02	-	0.02	-	-	-
	県域	報告数	10	-	-	-	-	-	-	-	-	-	-
		定点当たり	0.59	-	-	-	-	-	-	-	-	-	-

基幹定点(週報)		項目	合計	0歳	1-4	5-9	10-14	15-19	20-24	25-29	30-34	35-39	40-44
細菌性髄膜炎	全国	報告数	2	-	-	-	-	-	-	-	-	-	1
		定点当たり	0.00	-	-	-	-	-	-	-	-	-	0.00
	全県	報告数	-	-	-	-	-	-	-	-	-	-	-
		定点当たり	-	-	-	-	-	-	-	-	-	-	-
	県域	報告数	-	-	-	-	-	-	-	-	-	-	-
		定点当たり	-	-	-	-	-	-	-	-	-	-	-
無菌性髄膜炎	全国	報告数	8	1	-	-	-	-	2	1	-	1	-
		定点当たり	0.02	0.00	-	-	-	-	0.00	0.00	-	0.00	-
	全県	報告数	-	-	-	-	-	-	-	-	-	-	-
		定点当たり	-	-	-	-	-	-	-	-	-	-	-
	県域	報告数	-	-	-	-	-	-	-	-	-	-	-
		定点当たり	-	-	-	-	-	-	-	-	-	-	-
マイコプラズマ肺炎	全国	報告数	5	-	-	1	-	1	-	-	-	-	-
		定点当たり	0.01	-	-	0.00	-	0.00	-	-	-	-	-
	全県	報告数	-	-	-	-	-	-	-	-	-	-	-
		定点当たり	-	-	-	-	-	-	-	-	-	-	-
	県域	報告数	-	-	-	-	-	-	-	-	-	-	-
		定点当たり	-	-	-	-	-	-	-	-	-	-	-
クラミジア肺炎(オウム病を除く)	全国	報告数	1	-	-	-	-	-	-	-	-	-	-
		定点当たり	0.00	-	-	-	-	-	-	-	-	-	-
	全県	報告数	-	-	-	-	-	-	-	-	-	-	-
		定点当たり	-	-	-	-	-	-	-	-	-	-	-
	県域	報告数	-	-	-	-	-	-	-	-	-	-	-
		定点当たり	-	-	-	-	-	-	-	-	-	-	-
感染性胃腸炎(ロタウイルス)	全国	報告数	1	-	1	-	-	-	-	-	-	-	-
		定点当たり	0.00	-	0.00	-	-	-	-	-	-	-	-
	全県	報告数	-	-	-	-	-	-	-	-	-	-	-
		定点当たり	-	-	-	-	-	-	-	-	-	-	-
	県域	報告数	-	-	-	-	-	-	-	-	-	-	-
		定点当たり	-	-	-	-	-	-	-	-	-	-	-

眼科定点		項目	9	10-14	15-19	20-29	30-39	40-49	50-59	60-69	70歳以上
急性出血性結膜炎	全国	報告数	-	-	-	1	-	-	-	-	-
		定点当たり	-	-	-	0.00	-	-	-	-	-
	全県	報告数	-	-	-	-	-	-	-	-	-
		定点当たり	-	-	-	-	-	-	-	-	-
	県域	報告数	-	-	-	-	-	-	-	-	-
		定点当たり	-	-	-	-	-	-	-	-	-
流行性角結膜炎	全国	報告数	1	3	7	34	22	25	23	7	15
		定点当たり	0.00	0.00	0.01	0.05	0.03	0.04	0.03	0.01	0.02
	全県	報告数	-	1	4	6	1	6	5	2	2
		定点当たり	-	0.02	0.08	0.12	0.02	0.12	0.10	0.04	0.04
	県域	報告数	-	-	-	1	1	2	3	1	2
		定点当たり	-	-	-	0.06	0.06	0.12	0.18	0.06	0.12

基幹定点(週報)		項目	45-49	50-54	55-59	60-64	65-69	70歳以上
細菌性髄膜炎	全国	報告数	-	-	-	1	-	-
		定点当たり	-	-	-	0.00	-	-
	全県	報告数	-	-	-	-	-	
		定点当たり	-	-	-	-	-	
	県域	報告数	-	-	-	-	-	
		定点当たり	-	-	-	-	-	
無菌性髄膜炎	全国	報告数	1	-	-	-	2	
		定点当たり	0.00	-	-	-	0.00	
	全県	報告数	-	-	-	-	-	
		定点当たり	-	-	-	-	-	
	県域	報告数	-	-	-	-	-	
		定点当たり	-	-	-	-	-	
マイコプラズマ肺炎	全国	報告数	-	-	-	-	3	
		定点当たり	-	-	-	-	0.01	
	全県	報告数	-	-	-	-	-	
		定点当たり	-	-	-	-	-	
	県域	報告数	-	-	-	-	-	
		定点当たり	-	-	-	-	-	
クラミジア肺炎(オウム病を除く)	全国	報告数	-	-	-	-	1	
		定点当たり	-	-	-	-	0.00	
	全県	報告数	-	-	-	-	-	
		定点当たり	-	-	-	-	-	
	県域	報告数	-	-	-	-	-	
		定点当たり	-	-	-	-	-	
感染性胃腸炎(ロタウイルス)	全国	報告数	-	-	-	-	-	
		定点当たり	-	-	-	-	-	
	全県	報告数	-	-	-	-	-	
		定点当たり	-	-	-	-	-	
	県域	報告数	-	-	-	-	-	
		定点当たり	-	-	-	-	-	

表3 5週前～今週の推移 (その1)
 (全県及び横浜市・川崎市・相模原市を除く県域)

2021年41週(10月11日～10月17日)

疾病名	項目		5週前	4週前	3週前	2週前	1週前	今週
			36週	37週	38週	39週	40週	41週
			(09月06日 ～09月12 日)	(09月13日 ～09月19 日)	(09月20日 ～09月26 日)	(09月27日 ～10月03 日)	(10月04日 ～10月10 日)	(10月11日 ～10月17 日)
インフルエンザ (高病原性鳥インフル ンザを除く)	全県	報告数	-	-	-	-	-	-
		定点当たり	-	-	-	-	-	-
	県域	報告数	-	-	-	-	-	-
		定点当たり	-	-	-	-	-	-
RSウイルス 感染症	全県	報告数	36	29	30	23	11	3
		定点当たり	0.16	0.14	0.14	0.10	0.05	0.01
	県域	報告数	17	16	19	6	3	-
		定点当たり	0.23	0.22	0.26	0.08	0.04	-
咽頭結膜熱	全県	報告数	4	15	6	7	4	9
		定点当たり	0.02	0.07	0.03	0.03	0.02	0.04
	県域	報告数	-	11	2	-	1	6
		定点当たり	-	0.15	0.03	-	0.01	0.08
A群溶血性 レンサ球菌 咽頭炎	全県	報告数	28	41	40	49	58	44
		定点当たり	0.13	0.19	0.18	0.22	0.27	0.20
	県域	報告数	7	5	7	9	12	10
		定点当たり	0.09	0.07	0.10	0.12	0.17	0.14
感染性胃腸炎	全県	報告数	351	362	334	375	404	423
		定点当たり	1.60	1.69	1.50	1.70	1.85	1.95
	県域	報告数	112	123	114	139	133	154
		定点当たり	1.51	1.66	1.56	1.90	1.85	2.08
水痘	全県	報告数	15	8	13	19	15	17
		定点当たり	0.07	0.04	0.06	0.09	0.07	0.08
	県域	報告数	4	4	4	4	2	3
		定点当たり	0.05	0.05	0.05	0.05	0.03	0.04
手足口病	全県	報告数	22	26	18	9	26	27
		定点当たり	0.10	0.12	0.08	0.04	0.12	0.12
	県域	報告数	2	6	2	1	1	4
		定点当たり	0.03	0.08	0.03	0.01	0.01	0.05
伝染性紅斑	全県	報告数	-	2	1	1	1	1
		定点当たり	-	0.01	0.00	0.00	0.00	0.00
	県域	報告数	-	2	1	1	-	1
		定点当たり	-	0.03	0.01	0.01	-	0.01
突発性発しん	全県	報告数	76	79	66	78	67	84
		定点当たり	0.35	0.37	0.30	0.35	0.31	0.39
	県域	報告数	27	27	23	28	23	29
		定点当たり	0.36	0.36	0.32	0.38	0.32	0.39

表3 5週前～今週の推移 (その2)
 (全県及び横浜市・川崎市・相模原市を除く県域)

2021年41週(10月11日～10月17日)

疾病名	項目		5週前	4週前	3週前	2週前	1週前	今週
			36週	37週	38週	39週	40週	41週
			(09月06日 ～09月12 日)	(09月13日 ～09月19 日)	(09月20日 ～09月26 日)	(09月27日 ～10月03 日)	(10月04日 ～10月10 日)	(10月11日 ～10月17 日)
ヘルパンギーナ	全県	報告数	26	27	12	38	41	53
		定点当たり	0.12	0.13	0.05	0.17	0.19	0.24
	県域	報告数	4	8	2	4	4	8
		定点当たり	0.05	0.11	0.03	0.05	0.06	0.11
流行性耳下腺炎	全県	報告数	14	8	10	8	8	15
		定点当たり	0.06	0.04	0.05	0.04	0.04	0.07
	県域	報告数	3	4	2	3	1	2
		定点当たり	0.04	0.05	0.03	0.04	0.01	0.03
急性出血性結膜炎	全県	報告数	-	-	1	-	-	-
		定点当たり	-	-	0.02	-	-	-
	県域	報告数	-	-	1	-	-	-
		定点当たり	-	-	0.06	-	-	-
流行性角結膜炎	全県	報告数	29	26	22	22	24	30
		定点当たり	0.60	0.55	0.46	0.43	0.47	0.59
	県域	報告数	7	8	6	5	10	10
		定点当たり	0.41	0.47	0.35	0.29	0.59	0.59
細菌性髄膜炎	全県	報告数	-	1	-	-	1	-
		定点当たり	-	0.09	-	-	0.09	-
	県域	報告数	-	-	-	-	1	-
		定点当たり	-	-	-	-	0.20	-
無菌性髄膜炎	全県	報告数	-	-	-	-	2	-
		定点当たり	-	-	-	-	0.18	-
	県域	報告数	-	-	-	-	-	-
		定点当たり	-	-	-	-	-	-
マイコプラズマ肺炎	全県	報告数	-	-	-	-	-	-
		定点当たり	-	-	-	-	-	-
	県域	報告数	-	-	-	-	-	-
		定点当たり	-	-	-	-	-	-
クラミジア肺炎 (オウム病を除く)	全県	報告数	-	-	-	-	-	-
		定点当たり	-	-	-	-	-	-
	県域	報告数	-	-	-	-	-	-
		定点当たり	-	-	-	-	-	-
感染性胃腸炎 (ロタウイルス)	全県	報告数	-	-	-	-	-	-
		定点当たり	-	-	-	-	-	-
	県域	報告数	-	-	-	-	-	-
		定点当たり	-	-	-	-	-	-