



今週の注目感染症

～急性出血性結膜炎～

急性出血性結膜炎は、エンテロウイルス70型やコクサッキーウイルスA24変異型に感染することで生じる結膜炎です。ウイルスが付着した手で目に触れることや、タオルの共用などが原因で感染します。

症状としては突然の強い目の痛み、異物感からはじまり、結膜充血特に結膜下出血を引き起こします。

これら原因ウイルスに対する抗ウイルス薬は開発されていないため治療は目薬による対症療法が主に行われます。手洗いをしっかり行い、なるべく目を触らないようにして予防しましょう。

～新型コロナウイルス感染症～

今週の報告数は1,514例となり、前週3,429例から減少しています(※患者情報の変更により、前週と数字が異なる場合があります)。現在政府により神奈川県に発出されている緊急事態宣言は9月30日で解除されます。神奈川県では感染の再拡大を防ぐためにこれまで行ってきた要請を段階的に緩和することとしています。(詳細は神奈川県ホームページ) また神奈川県で実施している変異株モニタリングの結果では、現在の流行の大半はデルタ株によるものと分かっていますが、流行株が変わっても、基本的な感染対策は十分に有効です。今後も手洗い・マスク着用といった従来の行動維持を心がけてください。

今週的全数把握対象疾患

(当該週の国による集計及び各保健福祉事務所からの報告をもとに期日を決めて集計しているため、集計数が前後することがあります。)

分類	対象疾患	内訳				神奈川県 (今週)	神奈川県 (2021年累計)
		県域	横浜市	川崎市	相模原市		
二類	結核	4	3	4	2	13	806
三類	腸管出血性大腸菌感染症		1			1	204
四類	E型肝炎	1		1		2	33
	レジオネラ症		1			1	74
五類	カルバペネム耐性腸内細菌科細菌感染症		1			1	85
	侵襲性肺炎球菌感染症	1	1	1		3	62
	水痘(入院例)		1			1	12
	梅毒		1	1		2	201

全数把握対象疾患情報

- ・結核13例：年齢群は20歳代1例、30歳代1例、50歳代3例、60歳代1例、70歳代3例、80歳代2例、90歳代2例、病型は肺結核5例、結核性胸膜炎1例、リンパ節結核1例、胸壁結核腫1例、子宮結核1例、無症状病原体保有者4例
- ・腸管出血性大腸菌感染症1例：年齢群は10歳未満、血清型・毒素型はO26VT1、感染経路は不明、感染地域は不明
- ・E型肝炎2例：年齢群は60歳代2例、感染経路は不明2例、推定感染地域は日本国内都道府県不明1例、不明1例
- ・レジオネラ症1例：年齢群は50歳代、病型は肺炎型、感染経路は不明、推定感染地域は日本国内都道府県不明
- ・カルバペネム耐性腸内細菌科細菌感染症1例：年齢群は70歳代、菌種は*Klebsiella aerogenes*、感染経路は不明、感染地域は不明
- ・侵襲性肺炎球菌感染症3例：年齢群は10歳未満1例、60歳代1例、80歳代1例、推定感染経路はその他1例、不明2例、推定感染地域は神奈川県2例、日本国内都道府県不明1例、ワクチン接種歴は接種歴あり1例、接種歴なし1例、不明1例
- ・水痘(入院例)1例：年齢群は90歳代、病型は検査診断例、感染経路は不明、推定感染地域は日本国内都道府県不明、ワクチン接種歴は不明
- ・梅毒2例：年齢群は20歳代2例、病型は早期顕症梅毒Ⅰ期1例、早期顕症梅毒Ⅱ期1例、推定感染経路は性的接触2例、推定感染地域は神奈川県1例、東京都1例

新型インフルエンザ等感染症

- ・新型コロナウイルス感染症 1,514例

今週の定点把握対象疾患

- ・今週は、定点当たり報告数が注意報・警報レベルを超える疾患はありませんでした。

神奈川県感染症情報センター

神奈川県衛生研究所 企画情報部 衛生情報課

TEL:0467-83-4400(代表)

FAX:0467-89-5211(企画情報部)

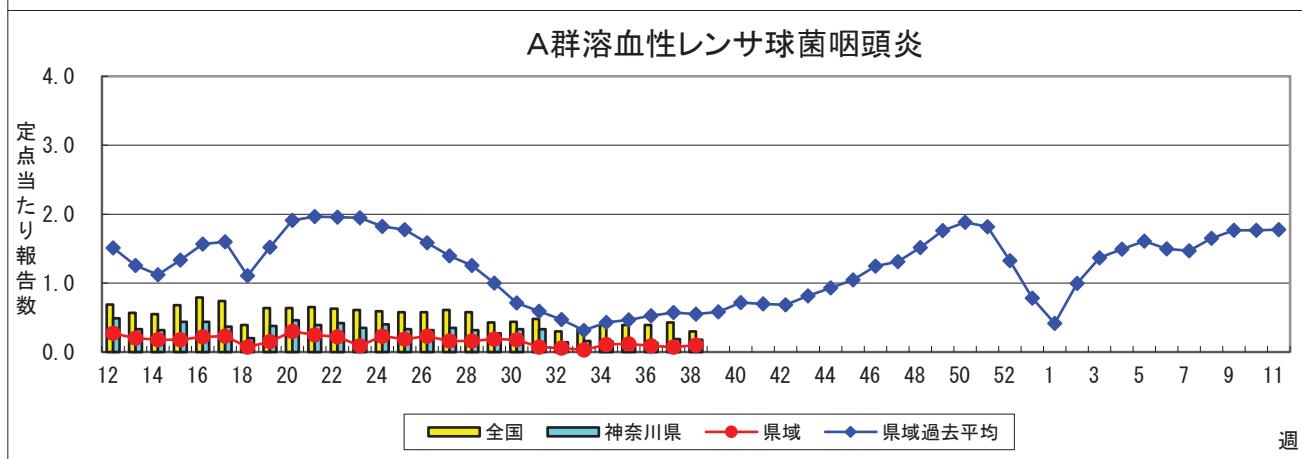
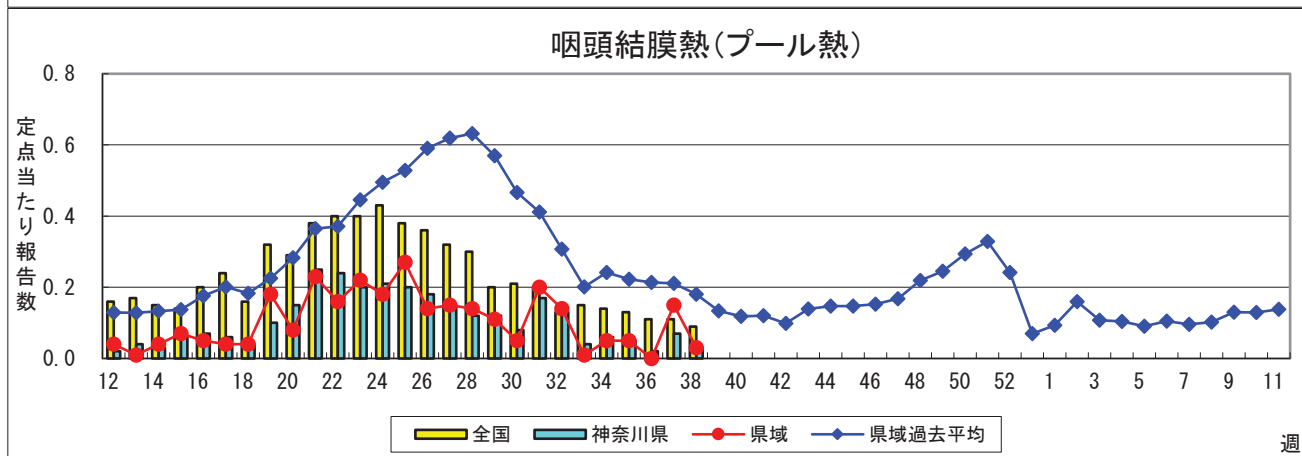
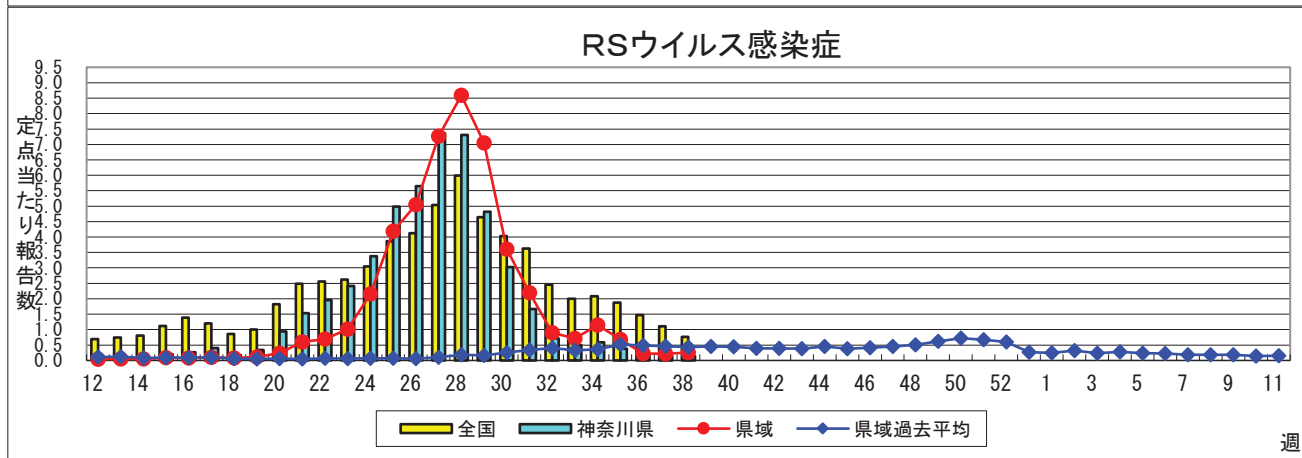
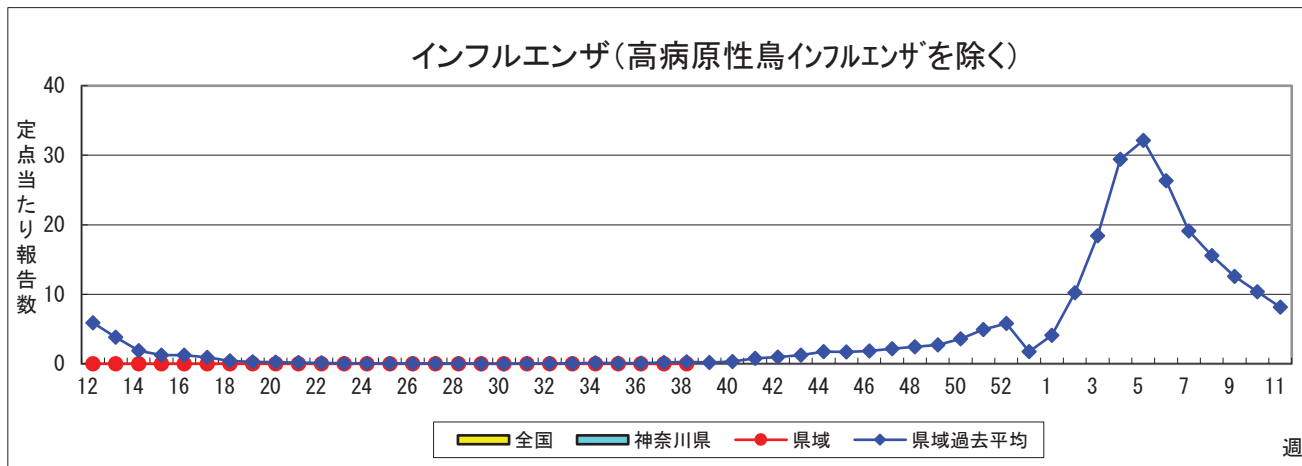
感染症発生動向調査事業は「感染症の予防及び感染症の患者に対する医療に関する法律」によって行われています。

*県域とは、神奈川県内の市町村のうち横浜市、川崎市、相模原市を除いた地域です

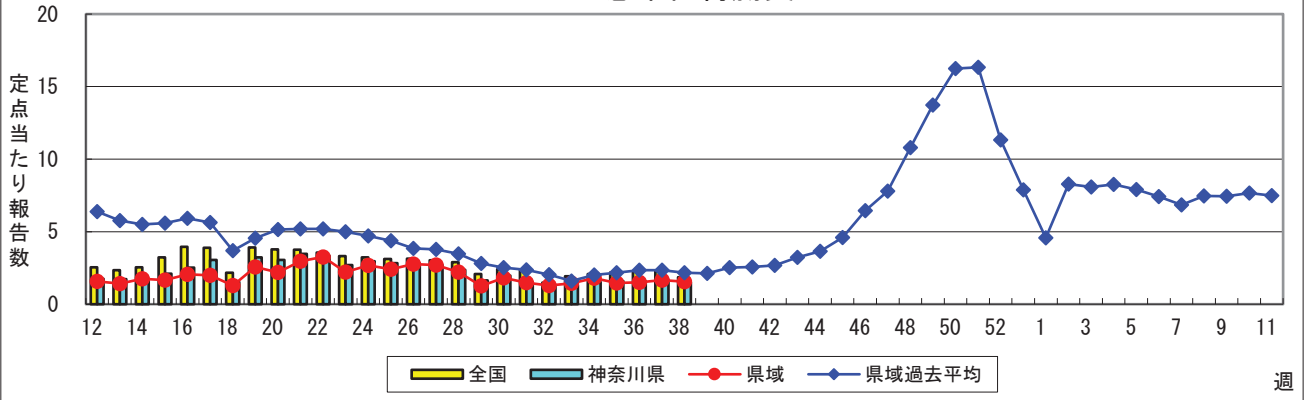
感染症発生動向調査: 週報対象疾患の時系列グラフ

※疾患名の括弧書きは、一般名称であり、正式名称ではありません。 2021年38週

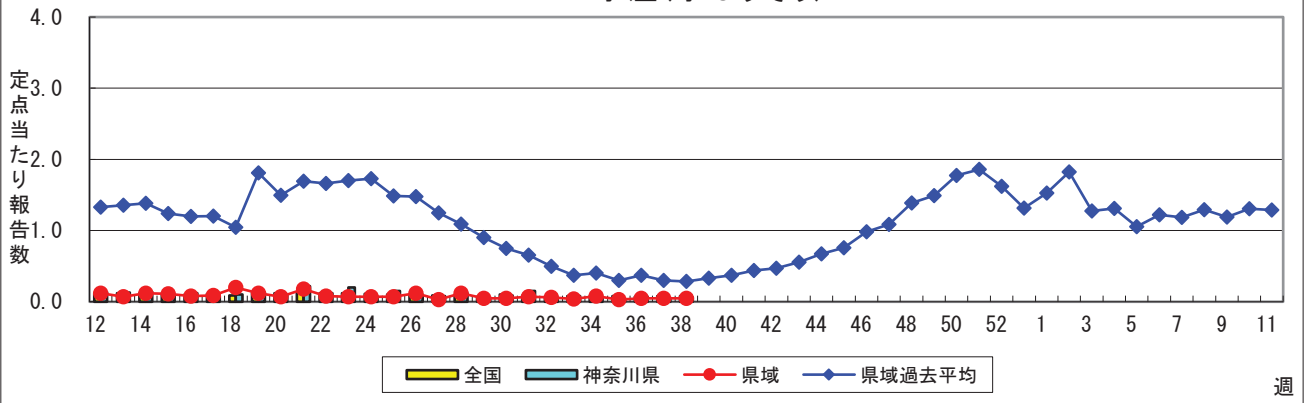
※神奈川県&県域(横浜市・川崎市・相模原市を除く)のデータです。(09月20日~09月26日)



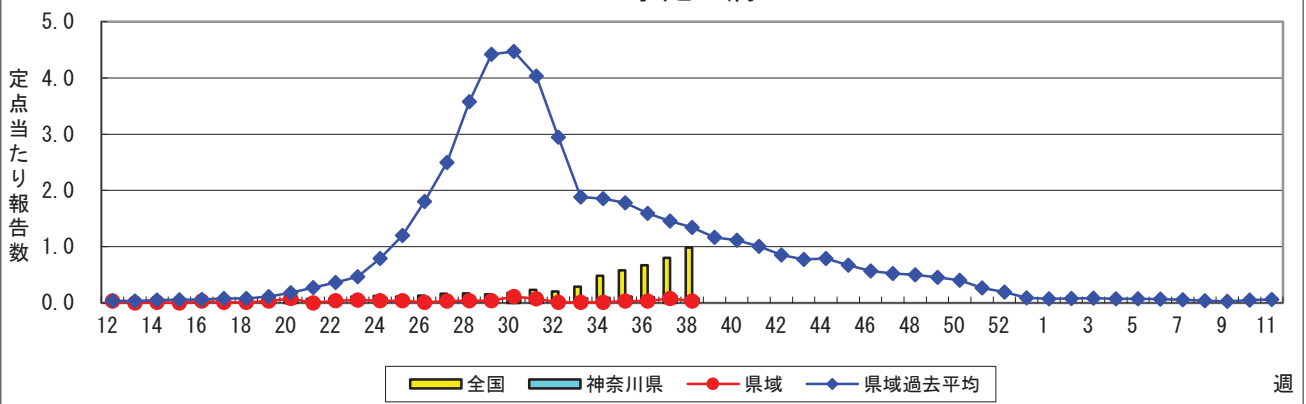
感染性胃腸炎



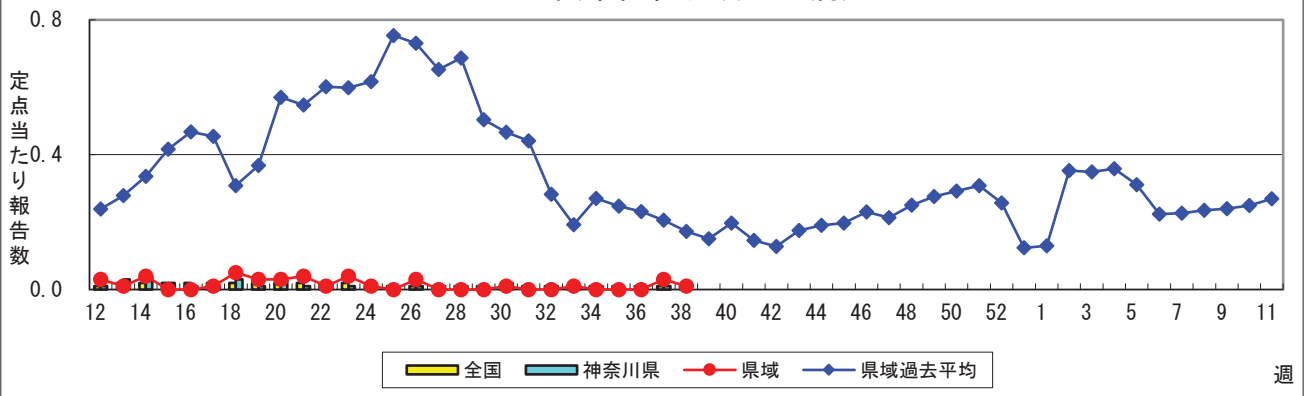
水痘(水ぼうそう)



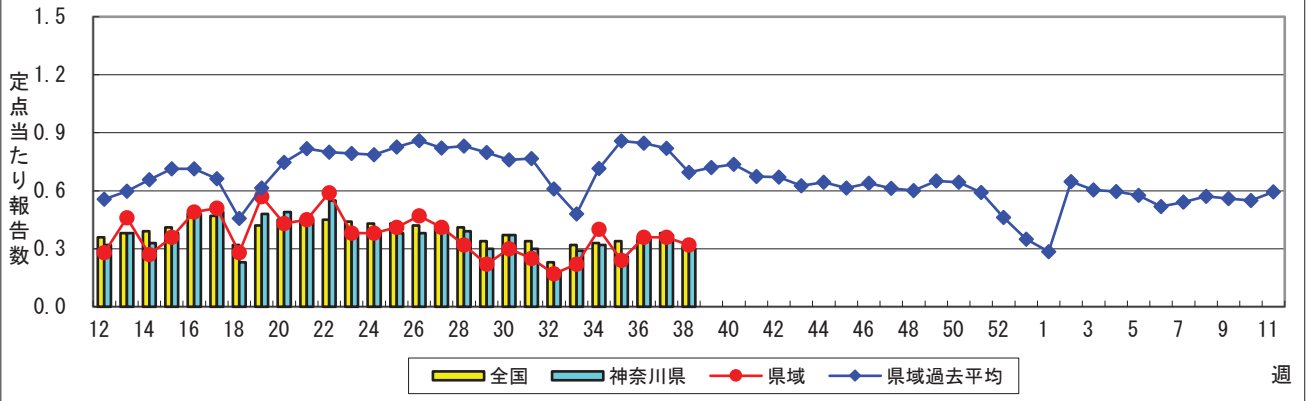
手足口病



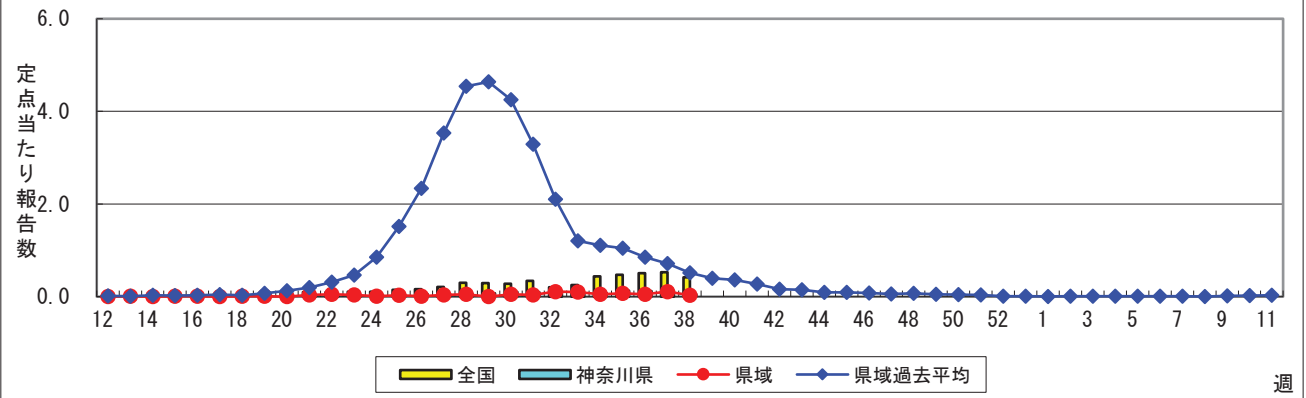
伝染性紅斑(リンゴ病)



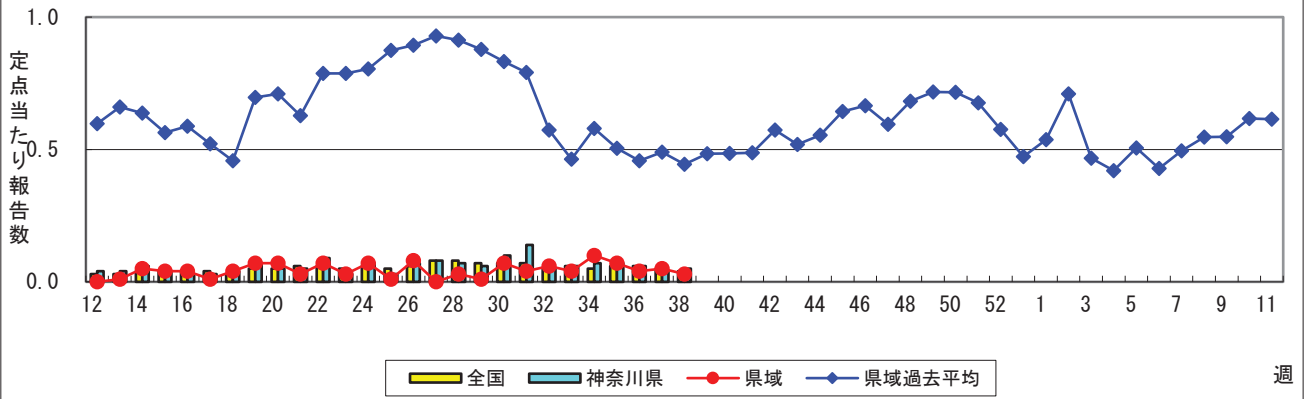
突発性発しん



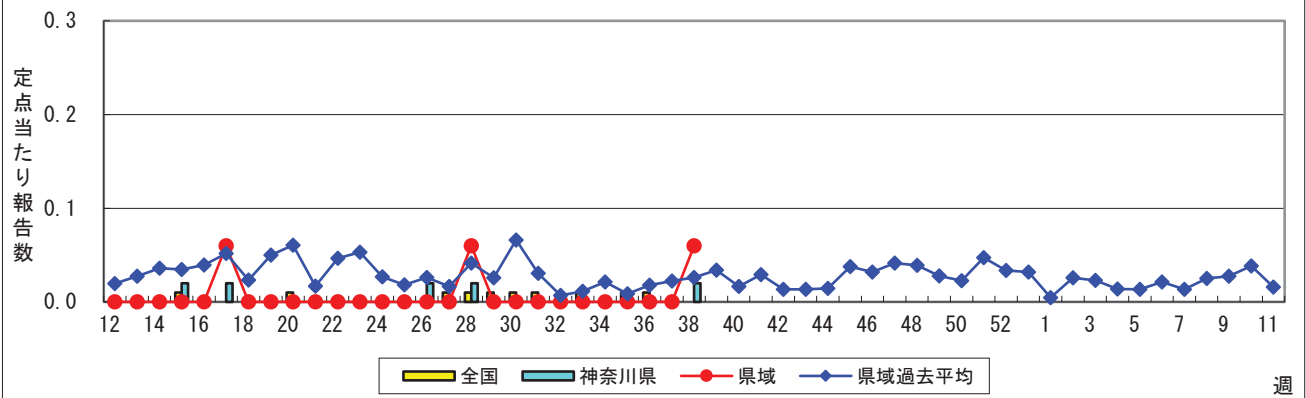
ヘルパンギーナ



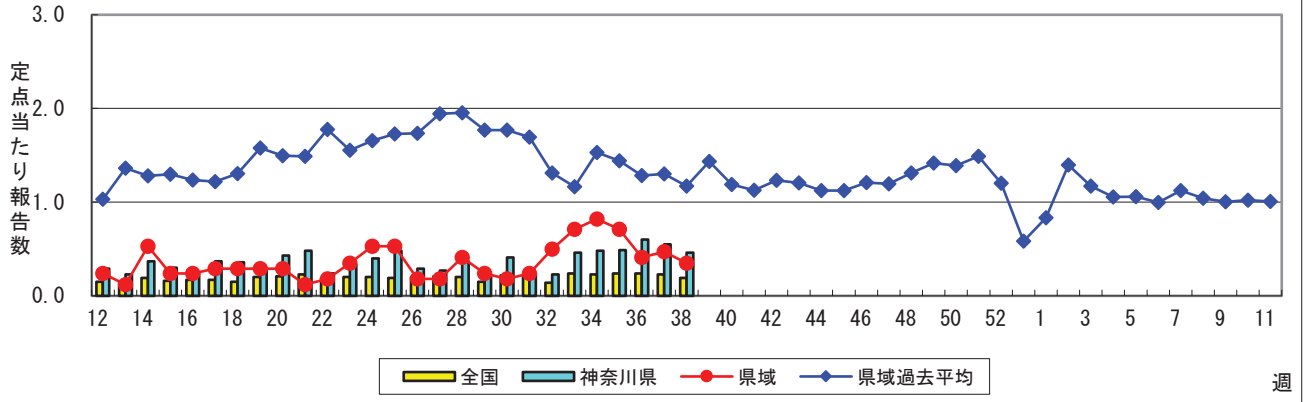
流行性耳下腺炎(おたふくかぜ)



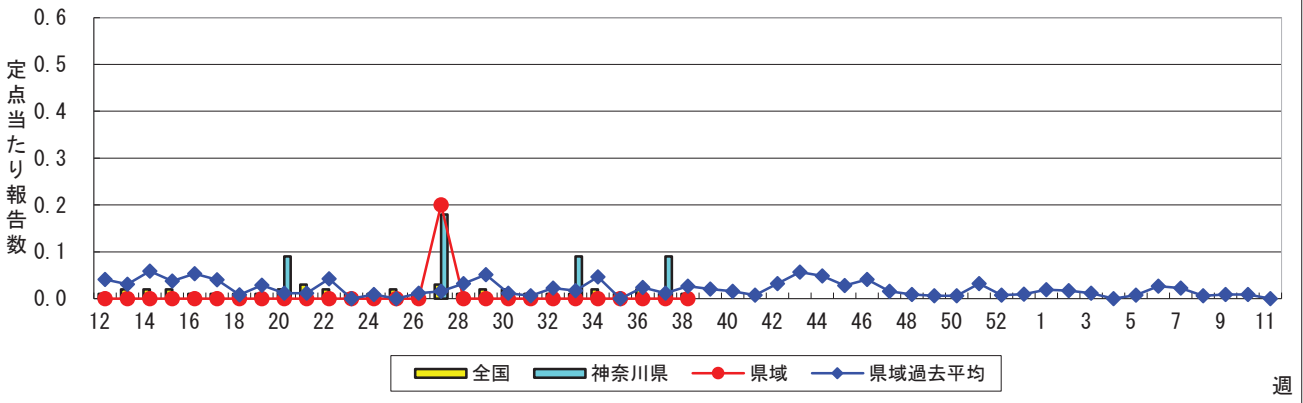
急性出血性結膜炎



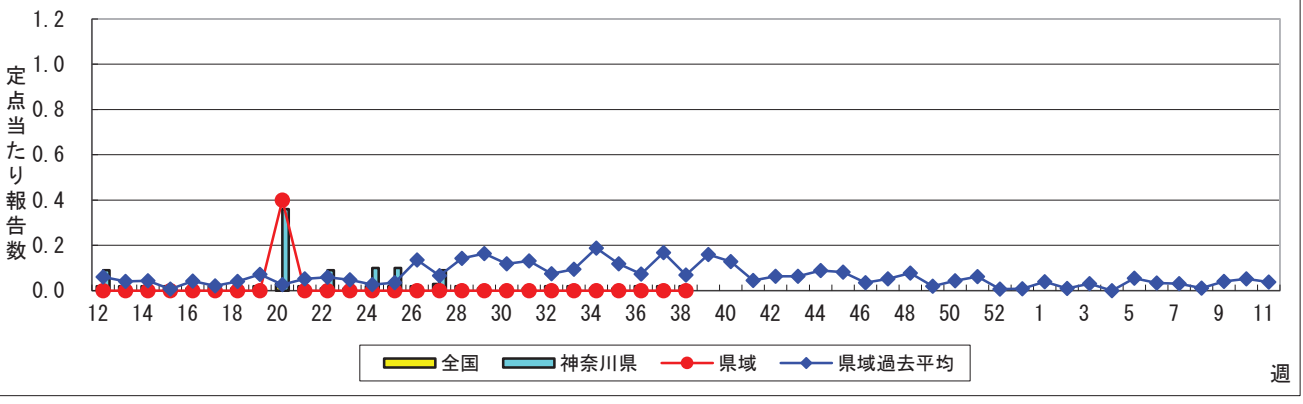
流行性角結膜炎



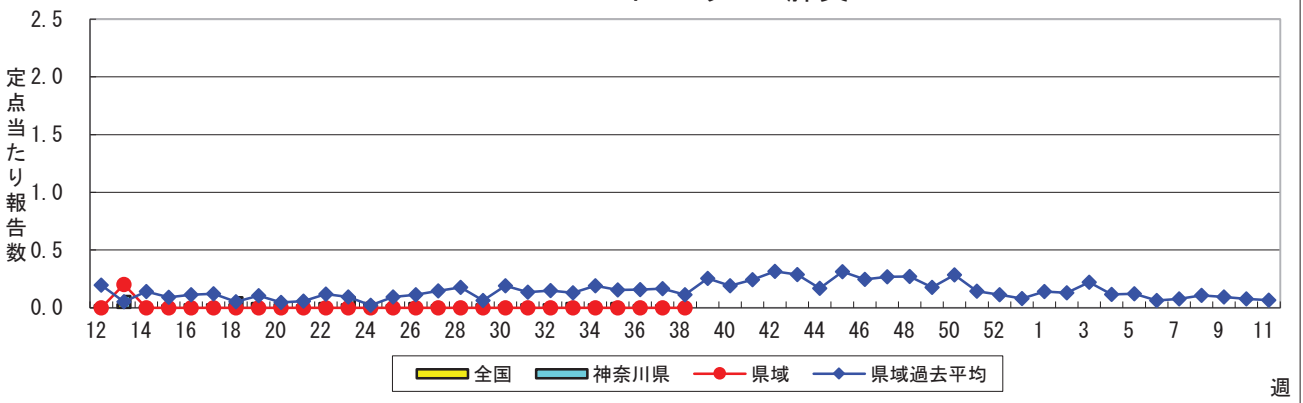
細菌性髄膜炎



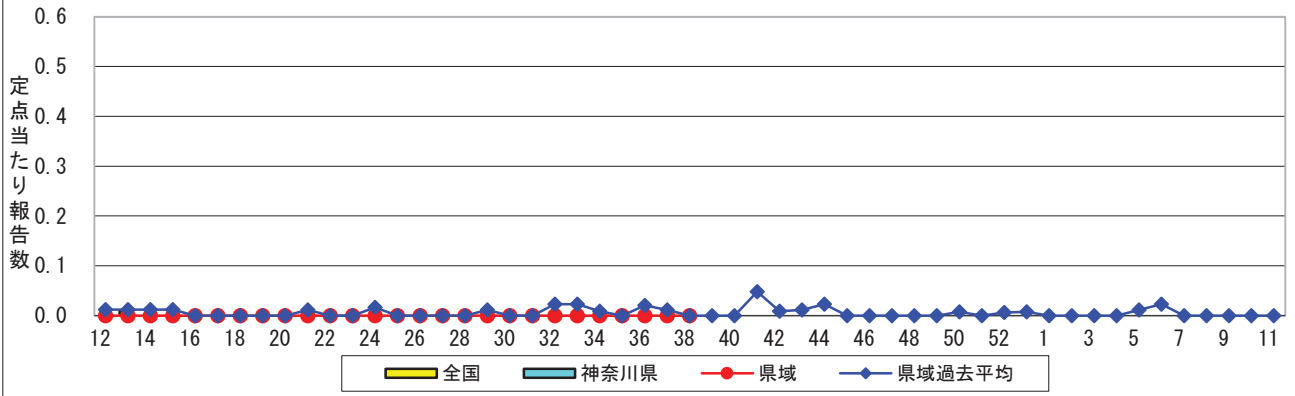
無菌性髄膜炎



マイコプラズマ肺炎



クラミジア肺炎(オウム病を除く)



感染性胃腸炎(ロタウイルス)

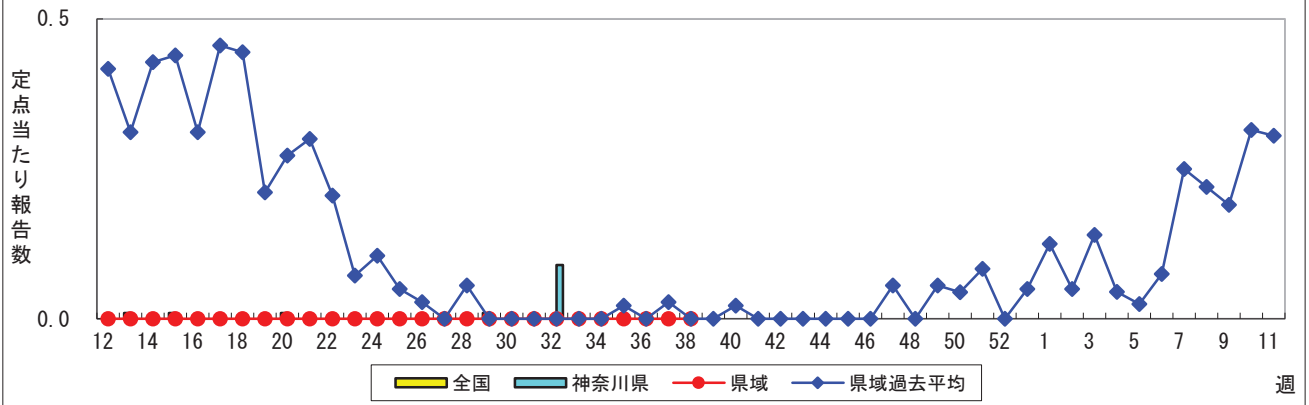


表1 報告数・定点当たり報告数 疾病、政令市・保健所別 (その1)

2021年38週(09月20日~09月26日)

神奈川県	インフルエンザ (高病原性鳥インフルエンザを 除く)		RSウイルス感染症		咽頭結膜熱		A群溶血性レンサ球菌 咽頭炎		感染性胃腸炎	
	報告数	定点当たり	報告数	定点当たり	報告数	定点当たり	報告数	定点当たり	報告数	定点当たり
全県	-	-	30	0.14	6	0.03	40	0.18	334	1.50
横浜市	-	-	7	0.08	2	0.02	16	0.19	99	1.15
川崎市	-	-	1	0.03	1	0.03	8	0.22	72	1.95
相模原市	-	-	3	0.12	1	0.04	9	0.35	49	1.88
県域 (横浜市、川崎市、相模原市を除く)	-	-	19	0.26	2	0.03	7	0.10	114	1.56
横須賀市	-	-	-	-	-	-	-	-	17	1.89
藤沢市	-	-	-	-	-	-	-	-	12	1.20
茅ヶ崎市	-	-	-	-	-	-	3	0.50	14	2.33
平塚	-	-	1	0.14	2	0.29	-	-	7	1.00
平塚 秦野センター	-	-	16	2.67	-	-	-	-	16	2.67
鎌倉	-	-	-	-	-	-	-	-	9	1.50
鎌倉 三崎センター	-	-	-	-	-	-	-	-	3	1.50
小田原	-	-	-	-	-	-	3	0.50	10	1.67
小田原 足柄上センター	-	-	-	-	-	-	-	-	1	0.33
厚木	-	-	2	0.18	-	-	-	-	14	1.27
厚木 大和センター	-	-	-	-	-	-	1	0.14	11	1.57

神奈川県	水痘		手足口病		伝染性紅斑		突発性発しん	
	報告数	定点当たり	報告数	定点当たり	報告数	定点当たり	報告数	定点当たり
全県	13	0.06	18	0.08	1	0.00	66	0.30
横浜市	8	0.09	11	0.13	-	-	27	0.31
川崎市	1	0.03	5	0.14	-	-	10	0.27
相模原市	-	-	-	-	-	-	6	0.23
県域 (横浜市、川崎市、相模原市を除く)	4	0.05	2	0.03	1	0.01	23	0.32
横須賀市	1	0.11	-	-	-	-	2	0.22
藤沢市	-	-	-	-	-	-	6	0.60
茅ヶ崎市	-	-	-	-	-	-	4	0.67
平塚	1	0.14	-	-	1	0.14	1	0.14
平塚 秦野センター	1	0.17	-	-	-	-	3	0.50
鎌倉	-	-	-	-	-	-	-	-
鎌倉 三崎センター	1	0.50	-	-	-	-	1	0.50
小田原	-	-	-	-	-	-	1	0.17
小田原 足柄上センター	-	-	-	-	-	-	-	-
厚木	-	-	2	0.18	-	-	3	0.27
厚木 大和センター	-	-	-	-	-	-	2	0.29

神奈川県	ヘルパンギーナ		流行性耳下腺炎		急性出血性結膜炎		流行性角結膜炎		細菌性髄膜炎	
	報告数	定点当たり	報告数	定点当たり	報告数	定点当たり	報告数	定点当たり	報告数	定点当たり
全県	12	0.05	10	0.05	1	0.02	22	0.46	-	-
横浜市	6	0.07	5	0.06	-	-	12	0.60	-	-
川崎市	3	0.08	2	0.05	-	-	3	0.38	-	-
相模原市	1	0.04	1	0.04	-	-	1	0.33	-	-
県域 (横浜市、川崎市、相模原市を除く)	2	0.03	2	0.03	1	0.06	6	0.35	-	-
横須賀市	-	-	-	-	-	-	-	-	-	-
藤沢市	1	0.10	-	-	-	-	2	0.67	-	-
茅ヶ崎市	-	-	1	0.17	-	-	-	-
平塚	1	0.14	-	-	-	-	-	-	-	-
平塚 秦野センター	-	-	-	-	-	-	-	-
鎌倉	-	-	-	-	-	-	-	-
鎌倉 三崎センター	-	-	1	0.50
小田原	-	-	-	-	-	-	-	-
小田原 足柄上センター	-	-	-	-	-	-
厚木	-	-	-	-	1	0.33	4	1.33	-	-
厚木 大和センター	-	-	-	-	-	-	-	-

表2 報告数・定点当たり報告数、疾病・年齢階級別
(全県及び横浜市・川崎市・相模原市を除く県域) (その1)

2021年38週(09月20日～09月26日)

*表2は、各保健福祉事務所からの最新の報告をもとに作成しているため、国の還元データである表1および表3の数値と一致しないことがあります。

インフルエンザ定点	項目	合計	～5か月	～11か月	1歳	2	3	4	5	6	7	8
インフルエンザ (高病原性鳥インフル エンザを除く)	全国	報告数	3	-	-	-	-	-	-	-	-	-
		定点当たり	0.00	-	-	-	-	-	-	-	-	-
	全県	報告数	-	-	-	-	-	-	-	-	-	-
		定点当たり	-	-	-	-	-	-	-	-	-	-
	県域	報告数	-	-	-	-	-	-	-	-	-	-
		定点当たり	-	-	-	-	-	-	-	-	-	-

小児科定点	項目	合計	～5か月	～11か月	1歳	2	3	4	5	6	7	8	
RSウイルス 感染症	全国	報告数	2,398	233	301	704	539	329	153	85	28	5	6
		定点当たり	0.76	0.07	0.10	0.22	0.17	0.10	0.05	0.03	0.01	0.00	0.00
	全県	報告数	30	3	5	9	5	2	2	4	-	-	-
		定点当たり	0.14	0.01	0.02	0.04	0.02	0.01	0.01	0.02	-	-	-
	県域	報告数	19	1	3	5	4	1	1	4	-	-	-
		定点当たり	0.26	0.01	0.04	0.07	0.05	0.01	0.01	0.05	-	-	-
咽頭結膜熱	全国	報告数	280	1	20	108	61	34	21	11	9	3	1
		定点当たり	0.09	0.00	0.01	0.03	0.02	0.01	0.01	0.00	0.00	0.00	0.00
	全県	報告数	6	-	-	1	2	2	-	-	-	-	-
		定点当たり	0.03	-	-	0.00	0.01	0.01	-	-	-	-	-
	県域	報告数	2	-	-	-	-	2	-	-	-	-	-
		定点当たり	0.03	-	-	-	-	0.03	-	-	-	-	-
A群溶血性 レンサ球菌 咽頭炎	全国	報告数	957	-	7	83	98	122	99	102	80	81	59
		定点当たり	0.30	-	0.00	0.03	0.03	0.04	0.03	0.03	0.03	0.03	0.03
	全県	報告数	40	-	-	2	2	5	6	4	2	6	2
		定点当たり	0.18	-	-	0.01	0.01	0.02	0.03	0.02	0.01	0.03	0.01
	県域	報告数	7	-	-	-	-	1	-	3	-	-	-
		定点当たり	0.10	-	-	-	-	0.01	-	0.04	-	-	-
感染性胃腸炎	全国	報告数	5,916	46	362	1,004	755	608	523	383	294	281	235
		定点当たり	1.87	0.01	0.11	0.32	0.24	0.19	0.17	0.12	0.09	0.09	0.07
	全県	報告数	334	1	15	51	34	41	28	16	13	25	9
		定点当たり	1.50	0.00	0.07	0.23	0.15	0.18	0.13	0.07	0.06	0.11	0.04
	県域	報告数	114	1	3	13	12	15	9	6	4	11	4
		定点当たり	1.56	0.01	0.04	0.18	0.16	0.21	0.12	0.08	0.05	0.15	0.05
水痘	全国	報告数	255	2	13	36	11	26	21	22	24	20	24
		定点当たり	0.08	0.00	0.00	0.01	0.00	0.01	0.01	0.01	0.01	0.01	0.01
	全県	報告数	13	-	1	4	-	1	-	2	1	1	-
		定点当たり	0.06	-	0.00	0.02	-	0.00	-	0.01	0.00	0.00	-
	県域	報告数	4	-	-	3	-	-	-	1	-	-	-
		定点当たり	0.05	-	-	0.04	-	-	-	0.01	-	-	-

インフルエンザ定点	項目	9	10-14	15-19	20-29	30-39	40-49	50-59	60-69	70-79	80歳以上
インフルエンザ (高病原性鳥インフル エンザを除く)	全国	報告数	-	-	-	-	2	1	-	-	-
		定点当たり	-	-	-	-	0.00	0.00	-	-	-
	全県	報告数	-	-	-	-	-	-	-	-	-
		定点当たり	-	-	-	-	-	-	-	-	-
	県域	報告数	-	-	-	-	-	-	-	-	-
		定点当たり	-	-	-	-	-	-	-	-	-

小児科定点	項目	9	10-14	15-19	20歳以上	
RSウイルス 感染症	全国	報告数	2	6	-	7
		定点当たり	0.00	0.00	-	0.00
	全県	報告数	-	-	-	-
		定点当たり	-	-	-	-
	県域	報告数	-	-	-	-
		定点当たり	-	-	-	-
咽頭結膜熱	全国	報告数	4	3	-	4
		定点当たり	0.00	0.00	-	0.00
	全県	報告数	-	-	-	1
		定点当たり	-	-	-	0.00
	県域	報告数	-	-	-	-
		定点当たり	-	-	-	-
A群溶血性 レンサ球菌 咽頭炎	全国	報告数	46	113	11	56
		定点当たり	0.01	0.04	0.00	0.02
	全県	報告数	2	6	-	3
		定点当たり	0.01	0.03	-	0.01
	県域	報告数	1	2	-	-
		定点当たり	0.01	0.03	-	-
感染性胃腸炎	全国	報告数	225	689	116	395
		定点当たり	0.07	0.22	0.04	0.13
	全県	報告数	15	42	6	38
		定点当たり	0.07	0.19	0.03	0.17
	県域	報告数	6	14	5	11
		定点当たり	0.08	0.19	0.07	0.15
水痘	全国	報告数	16	37	-	3
		定点当たり	0.01	0.01	-	0.00
	全県	報告数	1	2	-	-
		定点当たり	0.00	0.01	-	-
	県域	報告数	-	-	-	-
		定点当たり	-	-	-	-

表2 報告数・定点当たり報告数、疾病・年齢階級別
(全県及び横浜市・川崎市・相模原市を除く県域) (その2)

2021年38週(09月20日~09月26日)

*表2は、各保健福祉事務所からの最新の報告をもとに作成しているため、国の選元データである表1および表3の数値と一致しないことがあります。

小児科定点		項目	合計	~5か月	~11か月	1歳
手足口病	全国	報告数	3,109	33	309	1,380
		定点当たり	0.98	0.01	0.10	0.44
	全県	報告数	18	-	4	6
		定点当たり	0.08	-	0.02	0.03
	県域	報告数	2	-	1	-
		定点当たり	0.03	-	0.01	-
伝染性紅斑	全国	報告数	31	-	5	10
		定点当たり	0.01	-	0.00	0.00
	全県	報告数	1	-	-	1
		定点当たり	0.00	-	-	0.00
	県域	報告数	1	-	-	1
		定点当たり	0.01	-	-	0.01
突発性発しん	全国	報告数	994	12	276	557
		定点当たり	0.31	0.00	0.09	0.18
	全県	報告数	66	-	18	40
		定点当たり	0.30	-	0.08	0.18
	県域	報告数	23	-	6	13
		定点当たり	0.32	-	0.08	0.18
ヘルパンギーナ	全国	報告数	1,326	4	103	443
		定点当たり	0.42	0.00	0.03	0.14
	全県	報告数	12	-	1	6
		定点当たり	0.05	-	0.00	0.03
	県域	報告数	2	-	1	1
		定点当たり	0.03	-	0.01	0.01
流行性耳下腺炎	全国	報告数	138	-	1	13
		定点当たり	0.04	-	0.00	0.00
	全県	報告数	10	-	-	-
		定点当たり	0.05	-	-	-
	県域	報告数	2	-	-	-
		定点当たり	0.03	-	-	-

小児科定点		項目	2	3	4	5	6	7	8	9	10-14	15-19	20歳以上	
手足口病	全国	報告数	768	320	151	71	37	12	6	2	12	1	7	
		定点当たり	0.24	0.10	0.05	0.02	0.01	0.00	0.00	0.00	0.00	0.00	0.00	
	全県	報告数	4	2	1	-	-	1	-	-	-	-	-	
		定点当たり	0.02	0.01	0.00	-	-	0.00	-	-	-	-	-	
	県域	報告数	-	1	-	-	-	-	-	-	-	-	-	
		定点当たり	-	0.01	-	-	-	-	-	-	-	-	-	
伝染性紅斑	全国	報告数	4	2	3	2	1	1	1	-	1	1	-	
		定点当たり	0.00	0.00	0.00	0.00	0.00	0.00	0.00	0.00	-	0.00	0.00	
	全県	報告数	-	-	-	-	-	-	-	-	-	-	-	
		定点当たり	-	-	-	-	-	-	-	-	-	-	-	
	県域	報告数	-	-	-	-	-	-	-	-	-	-	-	
		定点当たり	-	-	-	-	-	-	-	-	-	-	-	
突発性発しん	全国	報告数	106	24	14	3	-	2	-	-	-	-	-	
		定点当たり	0.03	0.01	0.00	0.00	-	0.00	-	-	-	-	-	
	全県	報告数	7	1	-	-	-	-	-	-	-	-	-	
		定点当たり	0.03	0.00	-	-	-	-	-	-	-	-	-	
	県域	報告数	4	-	-	-	-	-	-	-	-	-	-	
		定点当たり	0.05	-	-	-	-	-	-	-	-	-	-	
ヘルパンギーナ	全国	報告数	328	184	99	75	37	15	14	11	9	-	4	
		定点当たり	0.10	0.06	0.03	0.02	0.01	0.00	0.00	0.00	0.00	0.00	-	0.00
	全県	報告数	1	-	-	2	-	-	-	-	1	1	-	-
		定点当たり	0.00	-	-	0.01	-	-	-	0.00	0.00	0.00	-	-
	県域	報告数	-	-	-	-	-	-	-	-	-	-	-	-
		定点当たり	-	-	-	-	-	-	-	-	-	-	-	-
流行性耳下腺炎	全国	報告数	10	17	17	18	14	12	10	10	15	-	1	
		定点当たり	0.00	0.01	0.01	0.01	0.00	0.00	0.00	0.00	0.00	0.00	-	0.00
	全県	報告数	-	2	2	1	2	1	1	1	1	-	-	
		定点当たり	-	0.01	0.01	0.00	0.01	0.00	0.00	0.00	0.00	-	-	
	県域	報告数	-	-	-	-	1	-	1	-	-	-	-	
		定点当たり	-	-	-	-	0.01	-	0.01	-	-	-	-	

表2 報告数・定点当たり報告数、疾病・年齢階級別
(全県及び横浜市・川崎市・相模原市を除く県域) (その3)

2021年38週(09月20日~09月26日)

*表2は、各保健福祉事務所からの最新の報告をもとに作成しているため、国の還元データである表1および表3の数値と一致しないことがあります。

眼科定点		項目	合計	~5か月	~11か月	1歳	2	3	4	5	6	7	8
急性出血性結膜炎	全国	報告数	2	-	-	-	-	-	-	-	-	-	-
		定点当たり	0.00	-	-	-	-	-	-	-	-	-	-
	全県	報告数	1	-	-	-	-	-	-	-	-	-	-
		定点当たり	0.02	-	-	-	-	-	-	-	-	-	-
	県域	報告数	1	-	-	-	-	-	-	-	-	-	-
		定点当たり	0.06	-	-	-	-	-	-	-	-	-	-
流行性角結膜炎	全国	報告数	129	2	-	2	1	3	2	-	-	2	-
		定点当たり	0.19	0.00	-	0.00	0.00	0.00	0.00	-	-	0.00	-
	全県	報告数	22	1	-	-	-	-	-	-	-	-	1
		定点当たり	0.46	0.02	-	-	-	-	-	-	-	-	0.02
	県域	報告数	6	-	-	-	-	-	-	-	-	-	1
		定点当たり	0.35	-	-	-	-	-	-	-	-	-	0.06

基幹定点(週報)		項目	合計	0歳	1-4	5-9	10-14	15-19	20-24	25-29	30-34	35-39	40-44
細菌性髄膜炎	全国	報告数	5	1	-	-	-	-	-	-	1	-	-
		定点当たり	0.01	0.00	-	-	-	-	-	-	0.00	-	-
	全県	報告数	-	-	-	-	-	-	-	-	-	-	-
		定点当たり	-	-	-	-	-	-	-	-	-	-	-
	県域	報告数	-	-	-	-	-	-	-	-	-	-	-
		定点当たり	-	-	-	-	-	-	-	-	-	-	-
無菌性髄膜炎	全国	報告数	9	1	1	-	-	1	1	-	1	-	2
		定点当たり	0.02	0.00	0.00	-	-	0.00	0.00	-	0.00	-	0.00
	全県	報告数	-	-	-	-	-	-	-	-	-	-	-
		定点当たり	-	-	-	-	-	-	-	-	-	-	-
	県域	報告数	-	-	-	-	-	-	-	-	-	-	-
		定点当たり	-	-	-	-	-	-	-	-	-	-	-
マイコプラズマ肺炎	全国	報告数	5	-	-	-	-	-	-	2	-	-	-
		定点当たり	0.01	-	-	-	-	-	-	0.00	-	-	-
	全県	報告数	-	-	-	-	-	-	-	-	-	-	-
		定点当たり	-	-	-	-	-	-	-	-	-	-	-
	県域	報告数	-	-	-	-	-	-	-	-	-	-	-
		定点当たり	-	-	-	-	-	-	-	-	-	-	-
クラミジア肺炎(オウム病を除く)	全国	報告数	-	-	-	-	-	-	-	-	-	-	-
		定点当たり	-	-	-	-	-	-	-	-	-	-	-
	全県	報告数	-	-	-	-	-	-	-	-	-	-	-
		定点当たり	-	-	-	-	-	-	-	-	-	-	-
	県域	報告数	-	-	-	-	-	-	-	-	-	-	-
		定点当たり	-	-	-	-	-	-	-	-	-	-	-
感染性胃腸炎(ロタウイルス)	全国	報告数	-	-	-	-	-	-	-	-	-	-	-
		定点当たり	-	-	-	-	-	-	-	-	-	-	-
	全県	報告数	-	-	-	-	-	-	-	-	-	-	-
		定点当たり	-	-	-	-	-	-	-	-	-	-	-
	県域	報告数	-	-	-	-	-	-	-	-	-	-	-
		定点当たり	-	-	-	-	-	-	-	-	-	-	-

眼科定点		項目	9	10-14	15-19	20-29	30-39	40-49	50-59	60-69	70歳以上
急性出血性結膜炎	全国	報告数	-	-	-	1	-	1	-	-	-
		定点当たり	-	-	-	0.00	-	0.00	-	-	-
	全県	報告数	-	-	-	1	-	-	-	-	-
		定点当たり	-	-	-	0.02	-	-	-	-	-
	県域	報告数	-	-	-	1	-	-	-	-	-
		定点当たり	-	-	-	0.06	-	-	-	-	-
流行性角結膜炎	全国	報告数	2	7	7	17	23	25	14	7	15
		定点当たり	0.00	0.01	0.01	0.02	0.03	0.04	0.02	0.01	0.02
	全県	報告数	-	3	1	4	1	5	4	-	2
		定点当たり	-	0.06	0.02	0.08	0.02	0.10	0.08	-	0.04
	県域	報告数	-	-	-	-	1	3	1	-	-
		定点当たり	-	-	-	-	0.06	0.18	0.06	-	-

基幹定点(週報)		項目	45-49	50-54	55-59	60-64	65-69	70歳以上
細菌性髄膜炎	全国	報告数	1	-	-	-	1	1
		定点当たり	0.00	-	-	-	0.00	0.00
	全県	報告数	-	-	-	-	-	-
		定点当たり	-	-	-	-	-	-
	県域	報告数	-	-	-	-	-	-
		定点当たり	-	-	-	-	-	-
無菌性髄膜炎	全国	報告数	-	1	1	-	-	-
		定点当たり	-	0.00	0.00	-	-	-
	全県	報告数	-	-	-	-	-	-
		定点当たり	-	-	-	-	-	-
	県域	報告数	-	-	-	-	-	-
		定点当たり	-	-	-	-	-	-
マイコプラズマ肺炎	全国	報告数	-	1	-	-	1	1
		定点当たり	-	0.00	-	-	0.00	0.00
	全県	報告数	-	-	-	-	-	-
		定点当たり	-	-	-	-	-	-
	県域	報告数	-	-	-	-	-	-
		定点当たり	-	-	-	-	-	-
クラミジア肺炎(オウム病を除く)	全国	報告数	-	-	-	-	-	-
		定点当たり	-	-	-	-	-	-
	全県	報告数	-	-	-	-	-	-
		定点当たり	-	-	-	-	-	-
	県域	報告数	-	-	-	-	-	-
		定点当たり	-	-	-	-	-	-
感染性胃腸炎(ロタウイルス)	全国	報告数	-	-	-	-	-	-
		定点当たり	-	-	-	-	-	-
	全県	報告数	-	-	-	-	-	-
		定点当たり	-	-	-	-	-	-
	県域	報告数	-	-	-	-	-	-
		定点当たり	-	-	-	-	-	-

表3 5週前～今週の推移 (その1)
 (全県及び横浜市・川崎市・相模原市を除く県域)

2021年38週(09月20日～09月26日)

疾病名	項目		5週前	4週前	3週前	2週前	1週前	今週
			33週	34週	35週	36週	37週	38週
			(08月16日 ～08月22 日)	(08月23日 ～08月29 日)	(08月30日 ～09月05 日)	(09月06日 ～09月12 日)	(09月13日 ～09月19 日)	(09月20日 ～09月26 日)
インフルエンザ (高病原性鳥インフル ンザを除く)	全県	報告数	-	-	-	-	-	-
		定点当たり	-	-	-	-	-	-
	県域	報告数	-	-	-	-	-	-
		定点当たり	-	-	-	-	-	-
RSウイルス 感染症	全県	報告数	106	129	81	36	29	30
		定点当たり	0.50	0.59	0.38	0.16	0.14	0.14
	県域	報告数	51	84	50	17	16	19
		定点当たり	0.71	1.15	0.68	0.23	0.22	0.26
咽頭結膜熱	全県	報告数	8	14	10	4	15	6
		定点当たり	0.04	0.06	0.05	0.02	0.07	0.03
	県域	報告数	1	4	4	-	11	2
		定点当たり	0.01	0.05	0.05	-	0.15	0.03
A群溶血性 レンサ球菌 咽頭炎	全県	報告数	33	33	28	28	41	40
		定点当たり	0.16	0.15	0.13	0.13	0.19	0.18
	県域	報告数	2	8	9	7	5	7
		定点当たり	0.03	0.11	0.12	0.09	0.07	0.10
感染性胃腸炎	全県	報告数	273	332	342	351	362	334
		定点当たり	1.30	1.52	1.59	1.60	1.69	1.50
	県域	報告数	104	131	109	112	123	114
		定点当たり	1.44	1.79	1.47	1.51	1.66	1.56
水痘	全県	報告数	16	15	8	15	8	13
		定点当たり	0.08	0.07	0.04	0.07	0.04	0.06
	県域	報告数	3	6	2	4	4	4
		定点当たり	0.04	0.08	0.03	0.05	0.05	0.05
手足口病	全県	報告数	16	19	24	22	26	18
		定点当たり	0.08	0.09	0.11	0.10	0.12	0.08
	県域	報告数	1	1	2	2	6	2
		定点当たり	0.01	0.01	0.03	0.03	0.08	0.03
伝染性紅斑	全県	報告数	3	2	-	-	2	1
		定点当たり	0.01	0.01	-	-	0.01	0.00
	県域	報告数	1	-	-	-	2	1
		定点当たり	0.01	-	-	-	0.03	0.01
突発性発しん	全県	報告数	61	69	55	76	79	66
		定点当たり	0.29	0.32	0.26	0.35	0.37	0.30
	県域	報告数	16	29	18	27	27	23
		定点当たり	0.22	0.40	0.24	0.36	0.36	0.32

表3 5週前～今週の推移 (その2)
 (全県及び横浜市・川崎市・相模原市を除く県域)

2021年38週(09月20日～09月26日)

疾病名	項目		5週前	4週前	3週前	2週前	1週前	今週
			33週	34週	35週	36週	37週	38週
			(08月16日 ～08月22 日)	(08月23日 ～08月29 日)	(08月30日 ～09月05 日)	(09月06日 ～09月12 日)	(09月13日 ～09月19 日)	(09月20日 ～09月26 日)
ヘルパンギーナ	全県	報告数	19	18	28	26	27	12
		定点当たり	0.09	0.08	0.13	0.12	0.13	0.05
	県域	報告数	7	4	5	4	8	2
		定点当たり	0.10	0.05	0.07	0.05	0.11	0.03
流行性耳下腺炎	全県	報告数	13	16	15	14	8	10
		定点当たり	0.06	0.07	0.07	0.06	0.04	0.05
	県域	報告数	3	7	5	3	4	2
		定点当たり	0.04	0.10	0.07	0.04	0.05	0.03
急性出血性 結膜炎	全県	報告数	-	-	-	-	-	1
		定点当たり	-	-	-	-	-	0.02
	県域	報告数	-	-	-	-	-	1
		定点当たり	-	-	-	-	-	0.06
流行性角結膜炎	全県	報告数	23	24	25	29	26	22
		定点当たり	0.46	0.48	0.49	0.60	0.55	0.46
	県域	報告数	12	14	12	7	8	6
		定点当たり	0.71	0.82	0.71	0.41	0.47	0.35
細菌性髄膜炎	全県	報告数	1	-	-	-	1	-
		定点当たり	0.09	-	-	-	0.09	-
	県域	報告数	-	-	-	-	-	-
		定点当たり	-	-	-	-	-	-
無菌性髄膜炎	全県	報告数	-	-	-	-	-	-
		定点当たり	-	-	-	-	-	-
	県域	報告数	-	-	-	-	-	-
		定点当たり	-	-	-	-	-	-
マイコプラズマ 肺炎	全県	報告数	-	-	-	-	-	-
		定点当たり	-	-	-	-	-	-
	県域	報告数	-	-	-	-	-	-
		定点当たり	-	-	-	-	-	-
クラミジア肺炎 (オウム病を 除く)	全県	報告数	-	-	-	-	-	-
		定点当たり	-	-	-	-	-	-
	県域	報告数	-	-	-	-	-	-
		定点当たり	-	-	-	-	-	-
感染性胃腸炎 (ロタウイルス)	全県	報告数	-	-	-	-	-	-
		定点当たり	-	-	-	-	-	-
	県域	報告数	-	-	-	-	-	-
		定点当たり	-	-	-	-	-	-