



今週の注目感染症

～梅毒～

神奈川県では、今週梅毒の報告が6件ありました。梅毒は病原微生物スピロヘータの一種である梅毒トレポネーマが感染して起こる病気です。性感染症(STI: Sexually transmitted infection)の一つで、感染経路のほとんどは性的接触ですが、母親から胎児に感染する先天梅毒もあります。感染後約3週間で感染部位のしこり、鼠径部のリンパ節腫脹(Ⅰ期梅毒)、感染後3か月後に手のひら、足の裏や体全体に赤い発疹が出る場合があります(Ⅱ期梅毒)。治療をしなくても症状は消える場合がありますが、適切な治療をしないと病原菌は消えません。感染後3年以上経過すると、皮ふ、筋肉、骨などにゴムのような腫瘍(ゴム腫)、心臓、血管、脳などに病変ができて死に至ることもあります(晩期梅毒)。血液検査で診断でき、治療は抗菌薬が有効です。気になる症状がある時には、症状が改善した場合でも早めに医療機関(泌尿器科、婦人科、皮膚科など)を受診しましょう。また予防のためには、性交渉の際(オーラルセックスを含む)、適切にコンドームを使用することが重要です。

～新型コロナウイルス感染症～

今週の報告数は11,663例となり、前週16,862例から減少しています(※患者情報の変更により、前週と数字が異なる場合があります)。神奈川県では、政府による緊急事態宣言を受け、現在緊急事態措置を実施しています。適用期間は8月31日まででしたが、延長され、9月12日までとなっています。(詳細は神奈川県ホームページ)神奈川県で実施している変異株モニタリングの結果では、現在の流行の大半はデルタ株によるものと分かっていますが、流行株が変わっても、基本的な感染対策は十分に有効です。今後も手洗い・マスク着用といった従来の行動維持を心がけてください。

今週の全数把握対象疾患

(当該週の国による集計及び各保健福祉事務所からの報告をもとに期日を決めて集計しているため、集計数が前後することがあります。)

分類	対象疾患	内訳				神奈川県 (今週)	神奈川県 (2021年累計)
		県域	横浜市	川崎市	相模原市		
二類	結核	7	5	2		14	741
三類	腸管出血性大腸菌感染症	1		1		2	191
四類	E型肝炎		1			1	31
五類	アメーバ赤痢			1		1	48
	侵襲性肺炎球菌感染症		1			1	53
	梅毒	2	3	1		6	185

全数把握対象疾患情報

- ・結核14例：年齢群は20歳代2例、30歳代1例、40歳代1例、50歳代2例、60歳代1例、70歳代2例、80歳代3例、90歳代2例、病型は肺結核8例、結核性胸膜炎2例、結核性肺膿瘍1例、頸部リンパ節結核1例、無症状病原体保有者2例
- ・腸管出血性大腸菌感染症2例：年齢群は70歳代1例、80歳代1例、血清型・毒素型は0157VT1VT2 1例、0103VT1 1例、推定感染経路は経口感染2例、推定感染地域は神奈川県2例
- ・E型肝炎1例：年齢群は20歳代、推定感染経路は経口感染、推定感染地域は日本国内都道府県不明
- ・アメーバ赤痢1例：年齢群は60歳代、病型は腸管アメーバ症、感染経路は不明、推定感染地域は神奈川県
- ・侵襲性肺炎球菌感染症1例：年齢群は80歳代、推定感染経路は飛沫・飛沫核感染、推定感染地域は日本国内都道府県不明、ワクチン接種歴は不明
- ・梅毒6例：年齢群は20歳代2例、30歳代3例、70歳代1例、病型は早期顕症梅毒Ⅰ期1例、早期顕症梅毒Ⅱ期4例、無症状病原体保有者1例、推定感染経路は性的接触4例、不明2例、推定感染地域は神奈川県4例、日本国内都道府県不明1例、不明1例

新型インフルエンザ等感染症

- ・新型コロナウイルス感染症 11,663例

今週の定点把握対象疾患

- ・今週は、定点当たり報告数が注意報・警報レベルを超える疾患はありませんでした。

神奈川県感染症情報センター

神奈川県衛生研究所 企画情報部 衛生情報課

TEL:0467-83-4400(代表)

FAX:0467-89-5211(企画情報部)

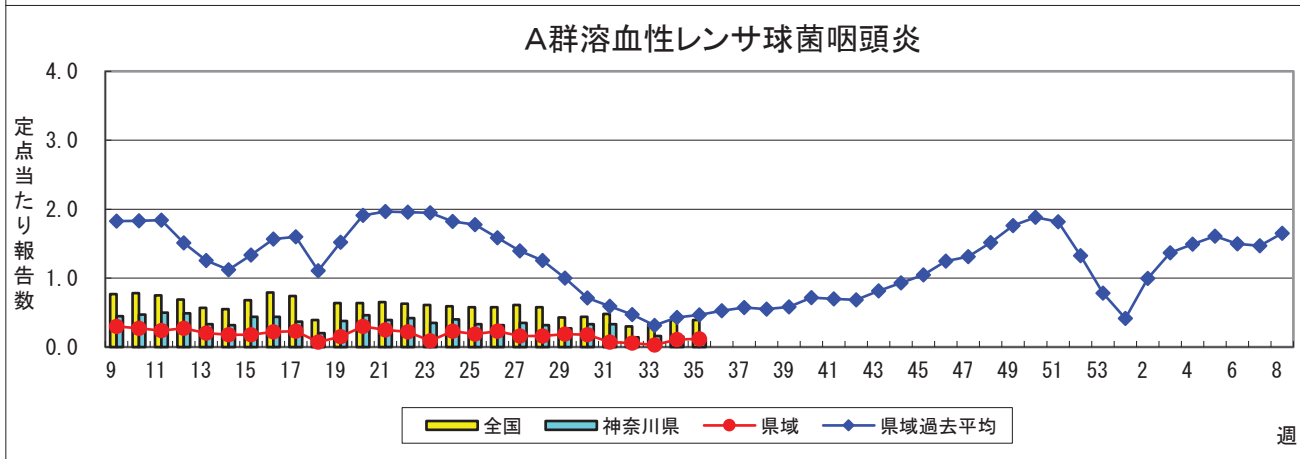
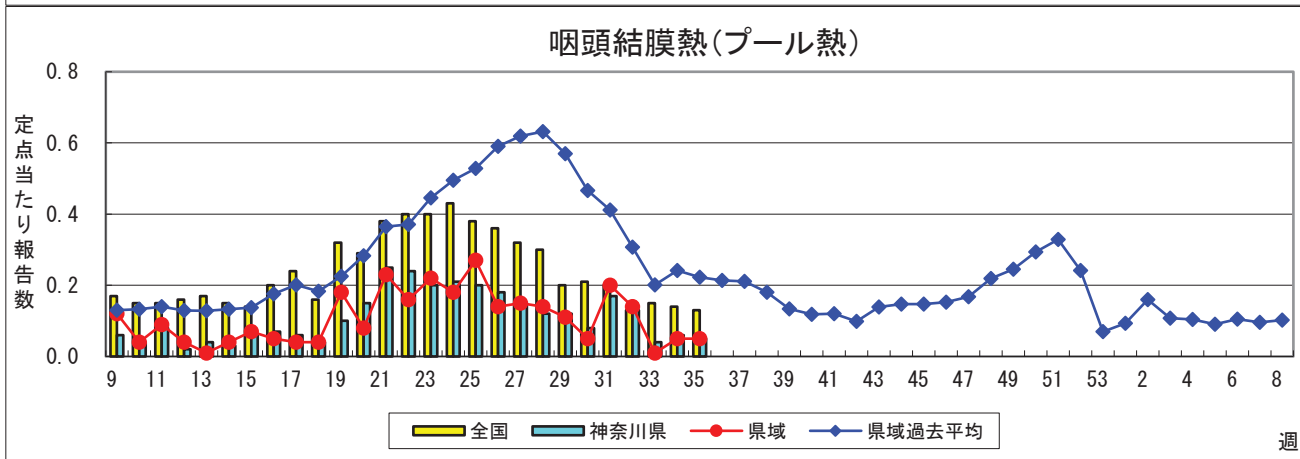
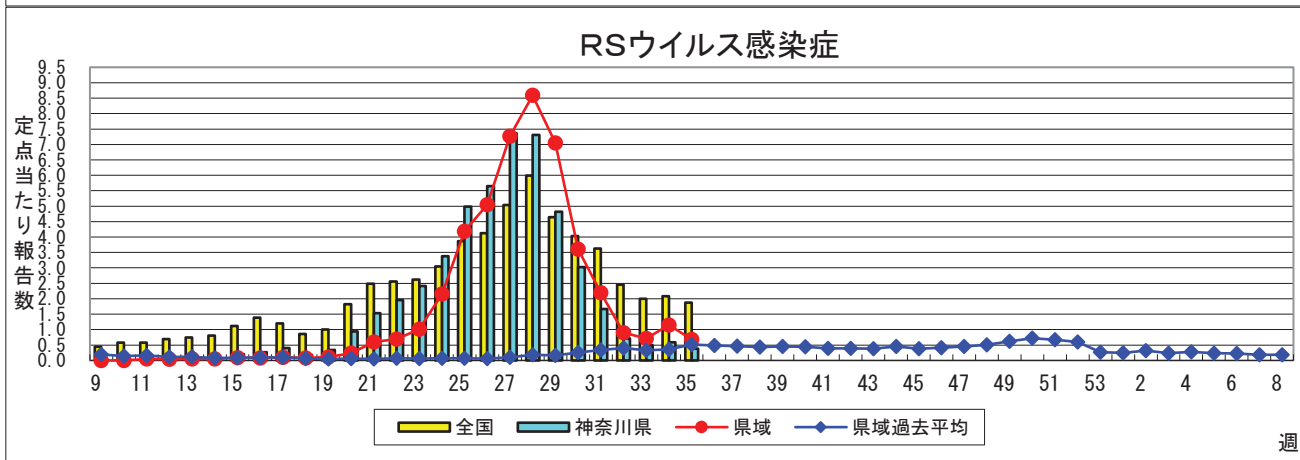
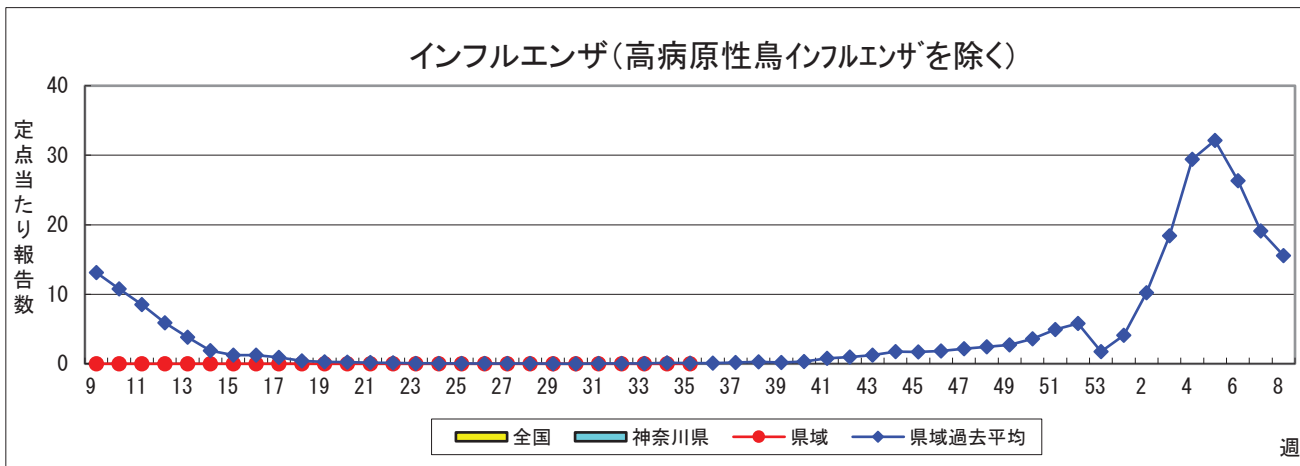
感染症発生動向調査事業は「感染症の予防及び感染症の患者に対する医療に関する法律」によって行われています。

*県域とは、神奈川県内の市町村のうち横浜市、川崎市、相模原市を除いた地域です

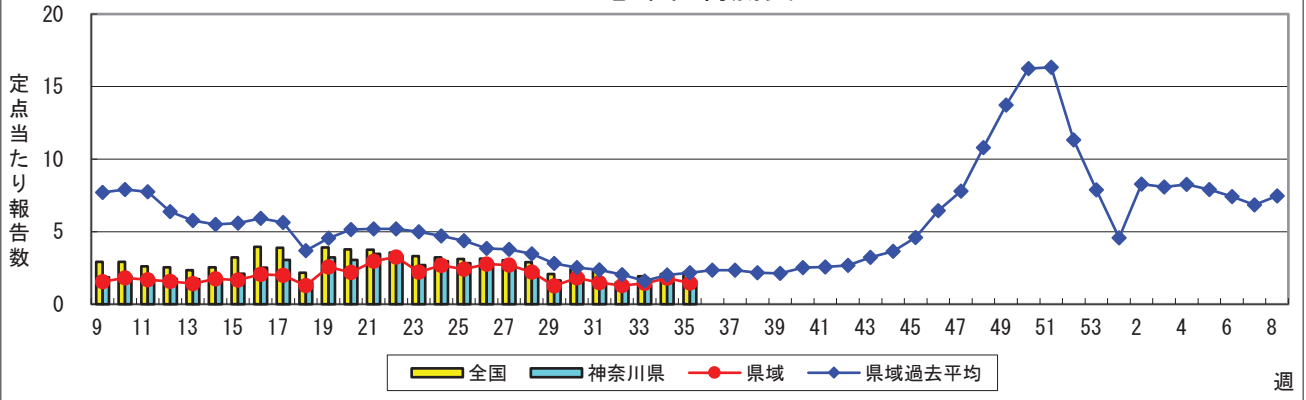
感染症発生動向調査: 週報対象疾患の時系列グラフ

※疾患名の括弧書きは、一般名称であり、正式名称ではありません。 2021年35週

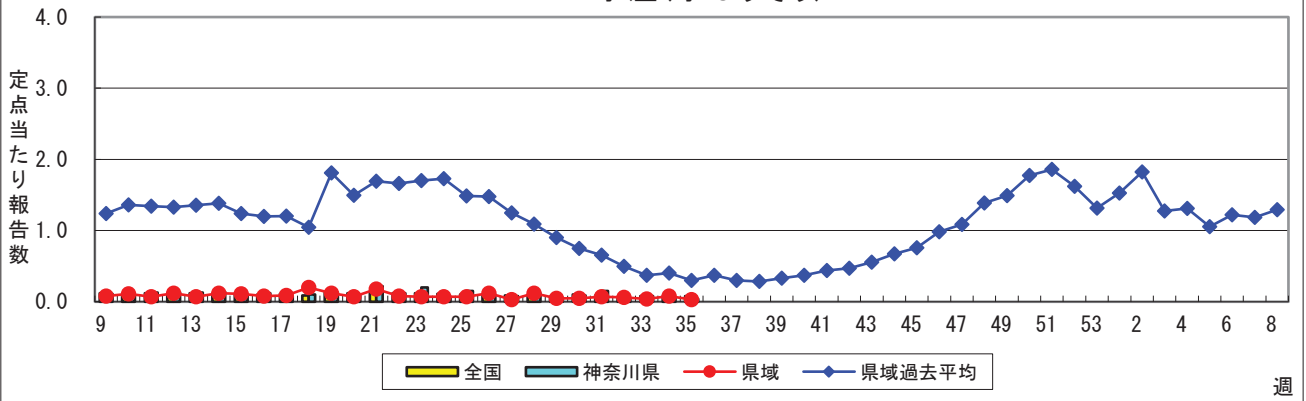
※神奈川県&県域(横浜市・川崎市・相模原市を除く)のデータです。(08月30日~09月05日)



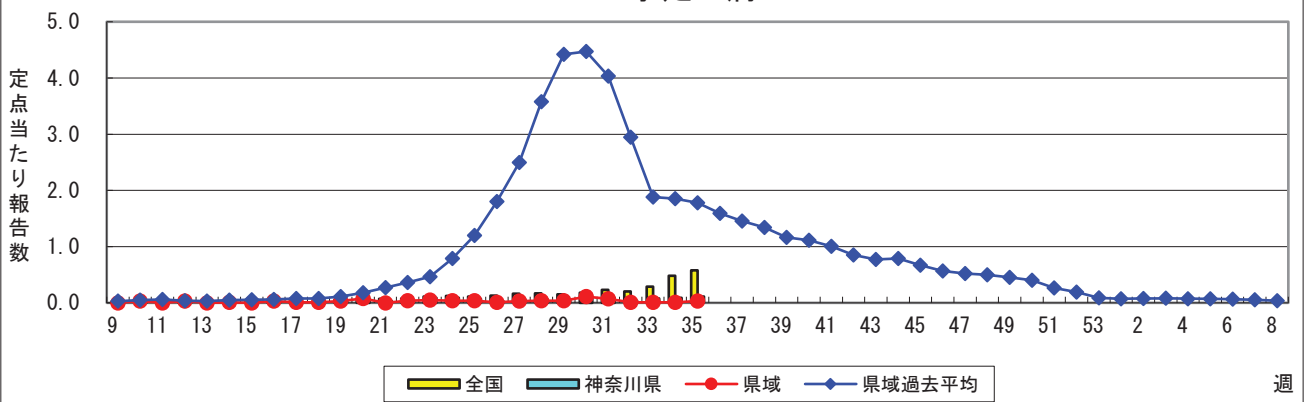
感染性胃腸炎



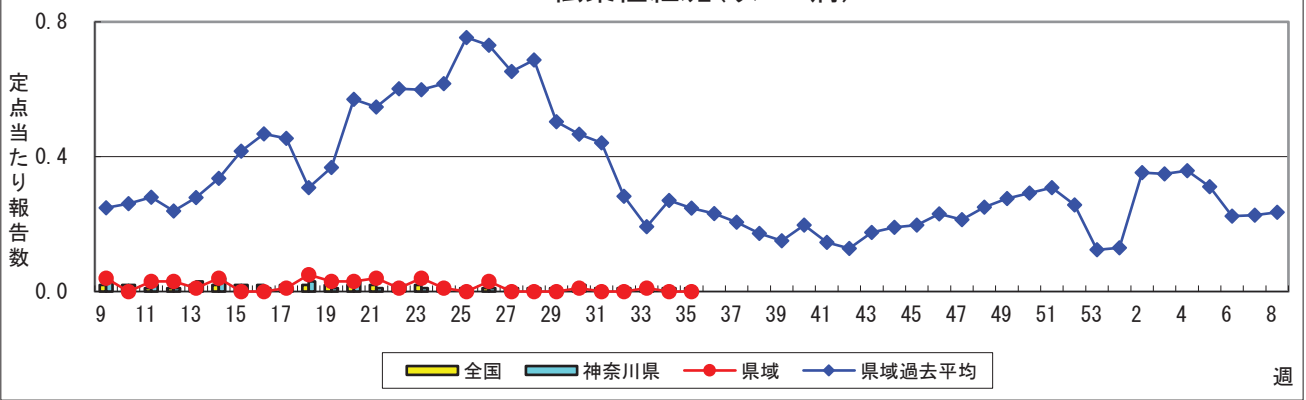
水痘(水ぼうそう)



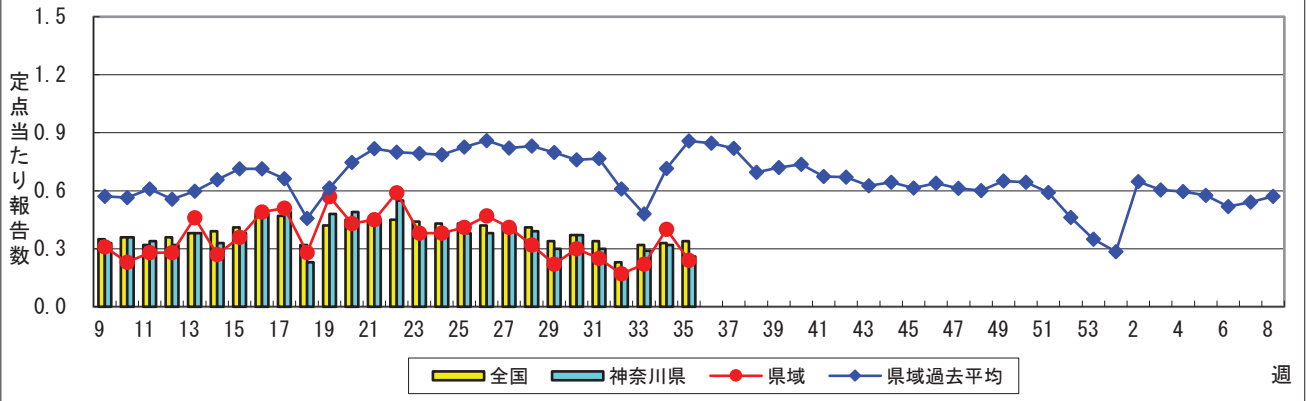
手足口病



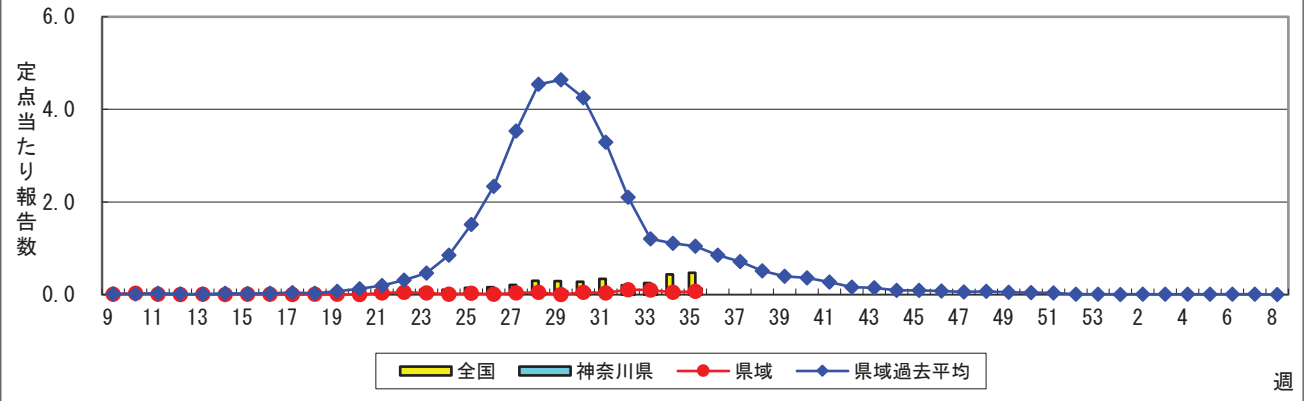
伝染性紅斑(リンゴ病)



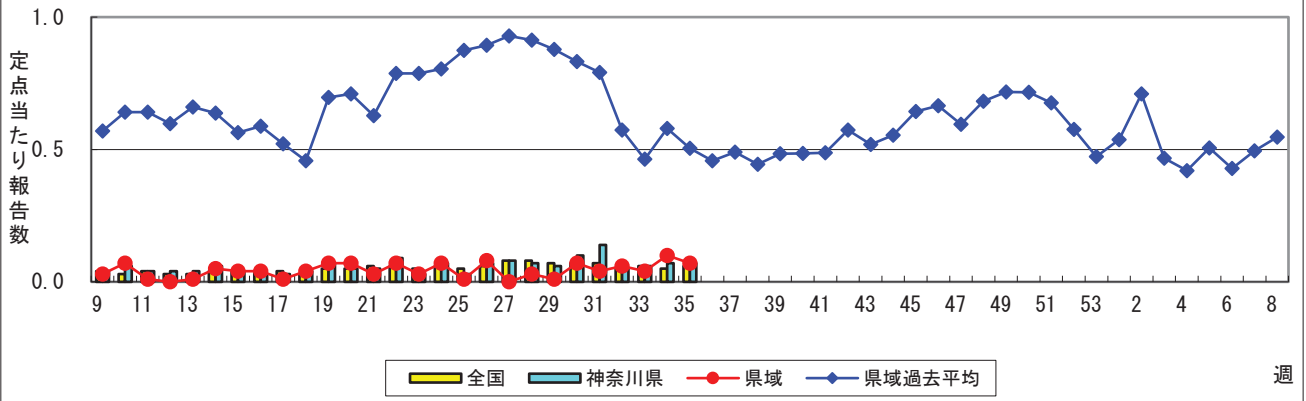
突発性発しん



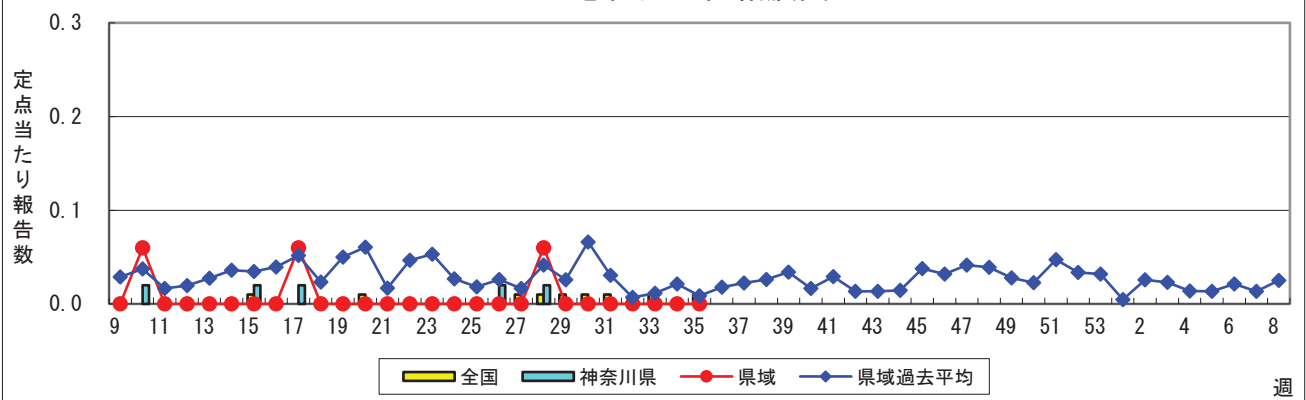
ヘルパンギーナ



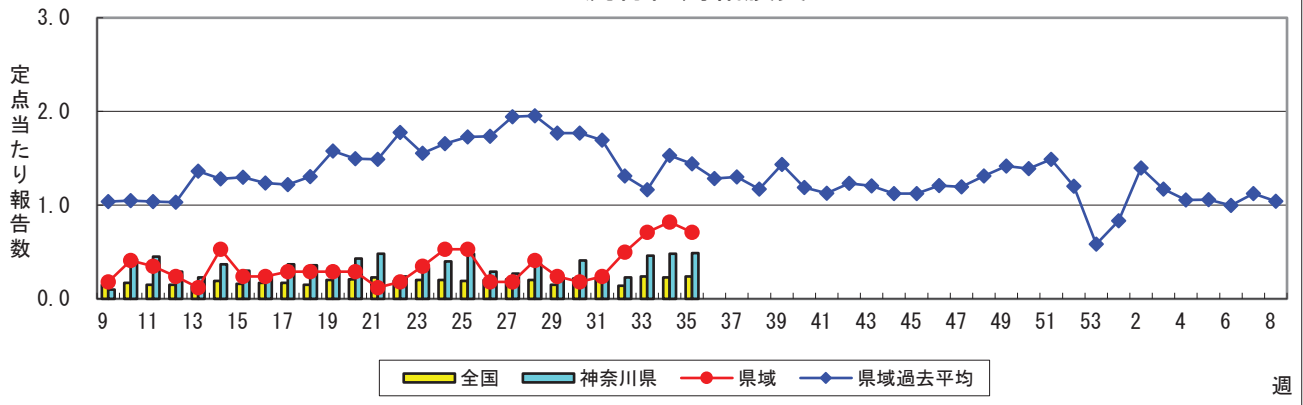
流行性耳下腺炎(おたふくかぜ)



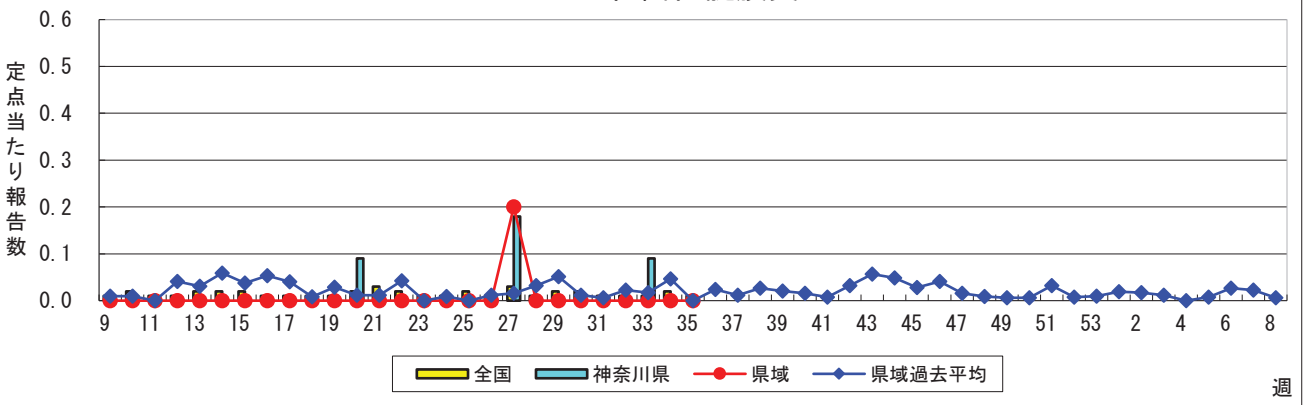
急性出血性結膜炎



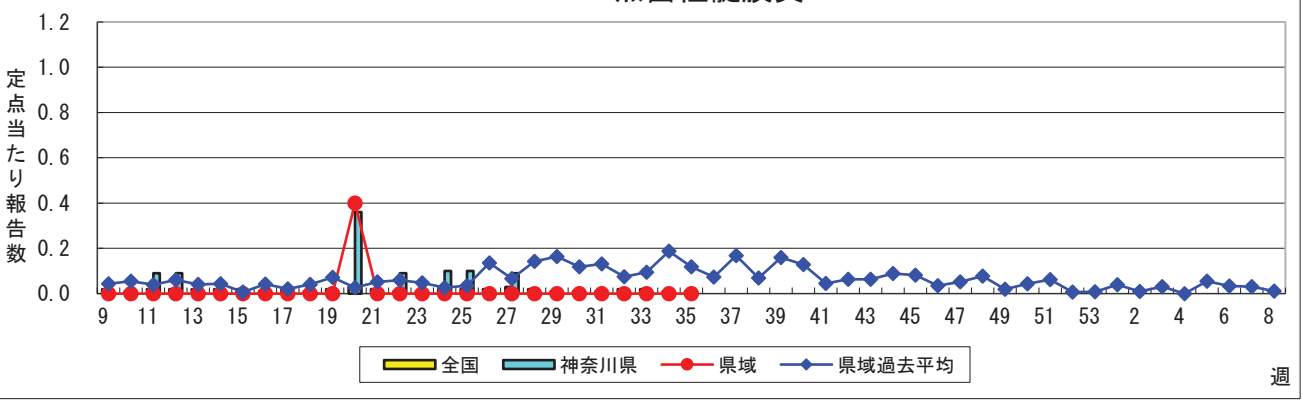
流行性角結膜炎



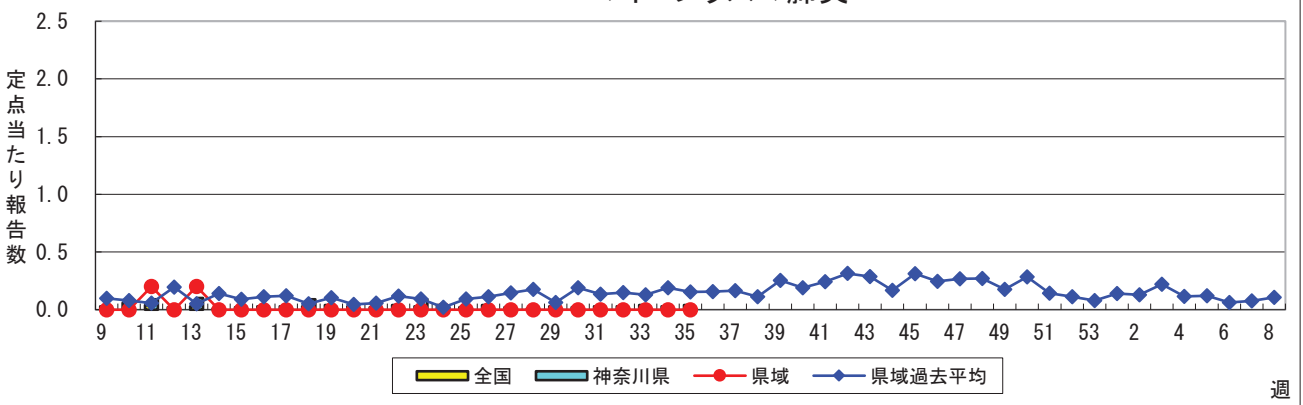
細菌性髄膜炎



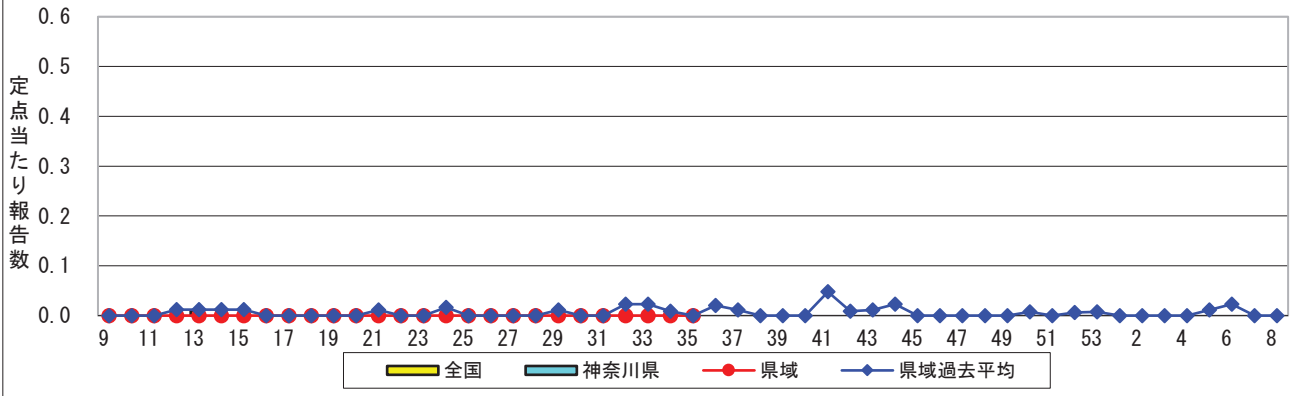
無菌性髄膜炎



マイコプラズマ肺炎



クラミジア肺炎(オウム病を除く)



感染性胃腸炎(ロタウイルス)

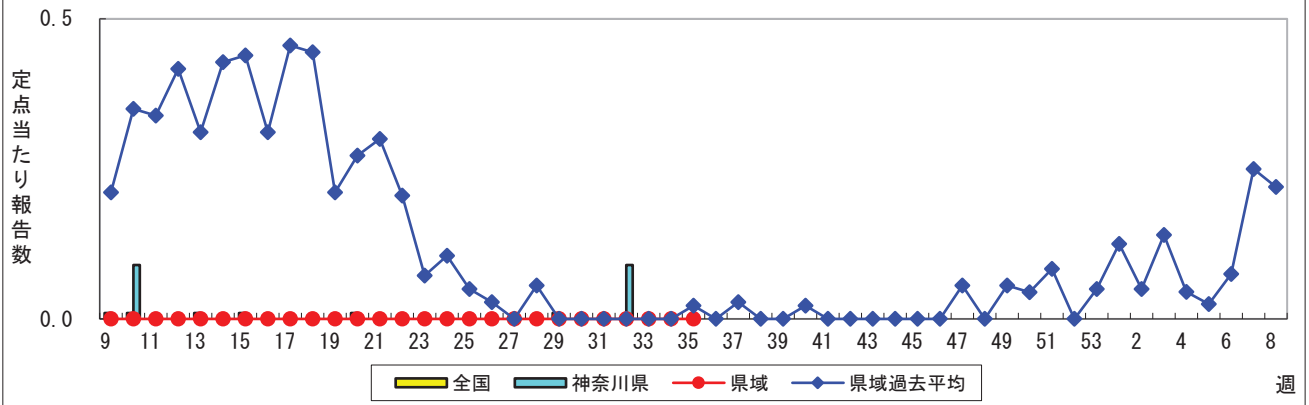


表1 報告数・定点当たり報告数 疾病、政令市・保健所別 (その1)

2021年35週(08月30日~09月05日)

神奈川県	インフルエンザ (高病原性鳥インフルエンザを 除く)		RSウイルス感染症		咽頭結膜熱		A群溶血性レンサ球菌 咽頭炎		感染性胃腸炎	
	報告数	定点当たり	報告数	定点当たり	報告数	定点当たり	報告数	定点当たり	報告数	定点当たり
全県	-	-	81	0.38	10	0.05	28	0.13	342	1.59
横浜市	-	-	18	0.23	4	0.05	11	0.14	100	1.27
川崎市	-	-	8	0.22	2	0.05	4	0.11	76	2.05
相模原市	-	-	5	0.20	-	-	4	0.16	57	2.28
県域 (横浜市、川崎市、相模原市を除く)	-	-	50	0.68	4	0.05	9	0.12	109	1.47
横須賀市	-	-	14	1.56	-	-	-	-	12	1.33
藤沢市	-	-	-	-	-	-	-	-	13	1.30
茅ヶ崎市	-	-	-	-	-	-	1	0.14	9	1.29
平塚	-	-	4	0.57	-	-	4	0.57	9	1.29
平塚 秦野センター	-	-	10	1.67	-	-	1	0.17	16	2.67
鎌倉	-	-	11	1.83	-	-	-	-	9	1.50
鎌倉 三崎センター	-	-	1	0.50	3	1.50	-	-	-	-
小田原	-	-	3	0.50	-	-	1	0.17	12	2.00
小田原 足柄上センター	-	-	-	-	-	-	-	-	-	-
厚木	-	-	7	0.64	-	-	1	0.09	21	1.91
厚木 大和センター	-	-	-	-	1	0.14	1	0.14	8	1.14

神奈川県	水痘		手足口病		伝染性紅斑		突発性発しん	
	報告数	定点当たり	報告数	定点当たり	報告数	定点当たり	報告数	定点当たり
全県	8	0.04	24	0.11	-	-	55	0.26
横浜市	3	0.04	16	0.20	-	-	24	0.30
川崎市	3	0.08	6	0.16	-	-	8	0.22
相模原市	-	-	-	-	-	-	5	0.20
県域 (横浜市、川崎市、相模原市を除く)	2	0.03	2	0.03	-	-	18	0.24
横須賀市	-	-	-	-	-	-	2	0.22
藤沢市	-	-	-	-	-	-	5	0.50
茅ヶ崎市	1	0.14	1	0.14	-	-	2	0.29
平塚	-	-	-	-	-	-	3	0.43
平塚 秦野センター	-	-	-	-	-	-	3	0.50
鎌倉	-	-	-	-	-	-	1	0.17
鎌倉 三崎センター	-	-	1	0.50	-	-	-	-
小田原	-	-	-	-	-	-	-	-
小田原 足柄上センター	-	-	-	-	-	-	-	-
厚木	1	0.09	-	-	-	-	1	0.09
厚木 大和センター	-	-	-	-	-	-	1	0.14

神奈川県	ヘルパンギーナ		流行性耳下腺炎		急性出血性結膜炎		流行性角結膜炎		細菌性髄膜炎	
	報告数	定点当たり	報告数	定点当たり	報告数	定点当たり	報告数	定点当たり	報告数	定点当たり
全県	28	0.13	15	0.07	-	-	25	0.49	-	-
横浜市	11	0.14	8	0.10	-	-	7	0.33	-	-
川崎市	10	0.27	2	0.05	-	-	3	0.33	-	-
相模原市	2	0.08	-	-	-	-	3	0.75	-	-
県域 (横浜市、川崎市、相模原市を除く)	5	0.07	5	0.07	-	-	12	0.71	-	-
横須賀市	-	-	-	-	-	-	1	0.50	-	-
藤沢市	-	-	-	-	-	-	1	0.33	-	-
茅ヶ崎市	-	-	-	-	-	-	-	-
平塚	-	-	1	0.14	-	-	-	-	-	-
平塚 秦野センター	1	0.17	-	-	-	-	-	-
鎌倉	1	0.17	1	0.17	-	-	-	-
鎌倉 三崎センター	-	-	1	0.50
小田原	-	-	-	-	-	-	-	-
小田原 足柄上センター	-	-	-	-	-	-
厚木	2	0.18	1	0.09	-	-	10	3.33	-	-
厚木 大和センター	1	0.14	1	0.14	-	-	-	-

表2 報告数・定点当たり報告数、疾病・年齢階級別
(全県及び横浜市・川崎市・相模原市を除く県域) (その1)

2021年35週(08月30日～09月05日)

*表2は、各保健福祉事務所からの最新の報告をもとに作成しているため、国の還元データである表1および表3の数値と一致しないことがあります。

インフルエンザ定点	項目	合計	～5か月	～11か月	1歳	2	3	4	5	6	7	8
インフルエンザ (高病原性鳥インフルエンザを除く)	全国	報告数	4	-	-	1	1	-	-	-	-	-
		定点当たり	0.00	-	-	0.00	0.00	-	-	-	-	-
	全県	報告数	-	-	-	-	-	-	-	-	-	-
		定点当たり	-	-	-	-	-	-	-	-	-	-
	県域	報告数	-	-	-	-	-	-	-	-	-	-
		定点当たり	-	-	-	-	-	-	-	-	-	-

小児科定点	項目	合計	～5か月	～11か月	1歳	2	3	4	5	6	7	8	
RSウイルス感染症	全国	報告数	5,899	535	639	1,637	1,422	884	448	200	53	19	14
		定点当たり	1.87	0.17	0.20	0.52	0.45	0.28	0.14	0.06	0.02	0.01	0.00
	全県	報告数	81	2	10	29	24	12	2	-	-	2	-
		定点当たり	0.38	0.01	0.05	0.13	0.11	0.06	0.01	-	-	0.01	-
	県域	報告数	50	2	3	15	20	8	1	-	-	1	-
		定点当たり	0.68	0.03	0.04	0.20	0.27	0.11	0.01	-	-	0.01	-
咽頭結膜熱	全国	報告数	403	3	35	182	72	42	19	22	9	7	3
		定点当たり	0.13	0.00	0.01	0.06	0.02	0.01	0.01	0.01	0.00	0.00	0.00
	全県	報告数	10	-	-	3	3	1	-	2	-	-	-
		定点当たり	0.05	-	-	0.01	0.01	0.00	-	0.01	-	-	-
	県域	報告数	4	-	-	1	2	-	-	1	-	-	-
		定点当たり	0.05	-	-	0.01	0.03	-	-	0.01	-	-	-
A群溶血性レンサ球菌咽頭炎	全国	報告数	1,241	2	10	122	160	149	144	121	105	105	55
		定点当たり	0.39	0.00	0.00	0.04	0.05	0.05	0.05	0.04	0.03	0.03	0.02
	全県	報告数	28	-	-	-	2	5	2	2	2	1	3
		定点当たり	0.13	-	-	-	0.01	0.02	0.01	0.01	0.01	0.00	0.01
	県域	報告数	9	-	-	-	1	1	1	1	-	1	-
		定点当たり	0.12	-	-	-	0.01	0.01	0.01	0.01	-	0.01	-
感染性胃腸炎	全国	報告数	6,883	47	453	1,296	908	675	532	420	323	284	272
		定点当たり	2.19	0.01	0.14	0.41	0.29	0.21	0.17	0.13	0.10	0.09	0.09
	全県	報告数	342	2	18	52	45	30	24	30	19	16	21
		定点当たり	1.59	0.01	0.08	0.24	0.21	0.14	0.11	0.14	0.09	0.07	0.10
	県域	報告数	109	1	1	14	17	11	6	10	7	4	8
		定点当たり	1.47	0.01	0.01	0.19	0.23	0.15	0.08	0.14	0.09	0.05	0.11
水痘	全国	報告数	265	2	9	28	10	19	40	35	30	25	23
		定点当たり	0.08	0.00	0.00	0.01	0.00	0.01	0.01	0.01	0.01	0.01	0.01
	全県	報告数	8	-	-	1	-	-	2	1	-	2	-
		定点当たり	0.04	-	-	0.00	-	-	0.01	0.00	-	0.01	-
	県域	報告数	2	-	-	-	-	-	2	-	-	-	-
		定点当たり	0.03	-	-	-	-	-	0.03	-	-	-	-

インフルエンザ定点	項目	9	10-14	15-19	20-29	30-39	40-49	50-59	60-69	70-79	80歳以上
インフルエンザ (高病原性鳥インフルエンザを除く)	全国	報告数	-	-	-	-	-	-	-	1	1
		定点当たり	-	-	-	-	-	-	-	0.00	0.00
	全県	報告数	-	-	-	-	-	-	-	-	-
		定点当たり	-	-	-	-	-	-	-	-	-
	県域	報告数	-	-	-	-	-	-	-	-	-
		定点当たり	-	-	-	-	-	-	-	-	-

小児科定点	項目	9	10-14	15-19	20歳以上	
RSウイルス感染症	全国	報告数	14	10	1	23
		定点当たり	0.00	0.00	0.00	0.01
	全県	報告数	-	-	-	-
		定点当たり	-	-	-	-
	県域	報告数	-	-	-	-
		定点当たり	-	-	-	-
咽頭結膜熱	全国	報告数	2	6	-	1
		定点当たり	0.00	0.00	-	0.00
	全県	報告数	-	1	-	-
		定点当たり	-	0.00	-	-
	県域	報告数	-	-	-	-
		定点当たり	-	-	-	-
A群溶血性レンサ球菌咽頭炎	全国	報告数	47	144	24	53
		定点当たり	0.01	0.05	0.01	0.02
	全県	報告数	3	5	-	3
		定点当たり	0.01	0.02	-	0.01
	県域	報告数	1	2	-	1
		定点当たり	0.01	0.03	-	0.01
感染性胃腸炎	全国	報告数	220	767	204	482
		定点当たり	0.07	0.24	0.06	0.15
	全県	報告数	8	33	7	37
		定点当たり	0.04	0.15	0.03	0.17
	県域	報告数	2	14	2	12
		定点当たり	0.03	0.19	0.03	0.16
水痘	全国	報告数	11	24	2	7
		定点当たり	0.00	0.01	0.00	0.00
	全県	報告数	1	-	-	1
		定点当たり	0.00	-	-	0.00
	県域	報告数	-	-	-	-
		定点当たり	-	-	-	-

表2 報告数・定点当たり報告数、疾病・年齢階級別
(全県及び横浜市・川崎市・相模原市を除く県域) (その2)

2021年35週(08月30日~09月05日)

*表2は、各保健福祉事務所からの最新の報告をもとに作成しているため、国の選元データである表1および表3の数値と一致しないことがあります。

小児科定点		項目	合計	~5か月	~11か月	1歳
手足口病	全国	報告数	1,836	10	149	815
		定点当たり	0.58	0.00	0.05	0.26
	全県	報告数	24	-	-	14
		定点当たり	0.11	-	-	0.07
	県域	報告数	2	-	-	-
		定点当たり	0.03	-	-	-
伝染性紅斑	全国	報告数	31	-	4	11
		定点当たり	0.01	-	0.00	0.00
	全県	報告数	-	-	-	-
		定点当たり	-	-	-	-
	県域	報告数	-	-	-	-
		定点当たり	-	-	-	-
突発性発しん	全国	報告数	1,085	13	284	609
		定点当たり	0.34	0.00	0.09	0.19
	全県	報告数	55	-	19	27
		定点当たり	0.26	-	0.09	0.13
	県域	報告数	18	-	7	8
		定点当たり	0.24	-	0.09	0.11
ヘルパンギーナ	全国	報告数	1,482	3	87	501
		定点当たり	0.47	0.00	0.03	0.16
	全県	報告数	28	-	-	8
		定点当たり	0.13	-	-	0.04
	県域	報告数	5	-	-	2
		定点当たり	0.07	-	-	0.03
流行性耳下腺炎	全国	報告数	177	-	1	6
		定点当たり	0.06	-	0.00	0.00
	全県	報告数	15	-	-	-
		定点当たり	0.07	-	-	-
	県域	報告数	5	-	-	-
		定点当たり	0.07	-	-	-

小児科定点		項目	2	3	4	5	6	7	8	9	10-14	15-19	20歳以上
手足口病	全国	報告数	443	188	103	56	33	14	6	6	9	-	4
		定点当たり	0.14	0.06	0.03	0.02	0.01	0.00	0.00	0.00	0.00	-	0.00
	全県	報告数	5	1	2	1	1	-	-	-	-	-	-
		定点当たり	0.02	0.00	0.01	0.00	0.00	-	-	-	-	-	-
	県域	報告数	-	-	-	1	1	-	-	-	-	-	-
		定点当たり	-	-	-	0.01	0.01	-	-	-	-	-	-
伝染性紅斑	全国	報告数	2	1	3	3	1	-	1	-	5	-	-
		定点当たり	0.00	0.00	0.00	0.00	0.00	-	0.00	-	0.00	-	-
	全県	報告数	-	-	-	-	-	-	-	-	-	-	-
		定点当たり	-	-	-	-	-	-	-	-	-	-	-
	県域	報告数	-	-	-	-	-	-	-	-	-	-	-
		定点当たり	-	-	-	-	-	-	-	-	-	-	-
突発性発しん	全国	報告数	111	47	14	5	1	-	-	1	-	-	-
		定点当たり	0.04	0.01	0.00	0.00	0.00	-	-	0.00	-	-	-
	全県	報告数	8	1	-	-	-	-	-	-	-	-	-
		定点当たり	0.04	0.00	-	-	-	-	-	-	-	-	-
	県域	報告数	3	-	-	-	-	-	-	-	-	-	-
		定点当たり	0.04	-	-	-	-	-	-	-	-	-	-
ヘルパンギーナ	全国	報告数	443	207	97	80	32	13	6	6	4	1	2
		定点当たり	0.14	0.07	0.03	0.03	0.01	0.00	0.00	0.00	0.00	0.00	0.00
	全県	報告数	10	5	1	3	-	1	-	-	-	-	-
		定点当たり	0.05	0.02	0.00	0.01	-	0.00	-	-	-	-	-
	県域	報告数	1	-	-	1	-	1	-	-	-	-	-
		定点当たり	0.01	-	-	0.01	-	0.01	-	-	-	-	-
流行性耳下腺炎	全国	報告数	7	21	24	32	24	14	13	21	14	-	-
		定点当たり	0.00	0.01	0.01	0.01	0.01	0.00	0.00	0.01	0.01	0.00	-
	全県	報告数	-	1	3	3	1	3	-	2	2	-	-
		定点当たり	-	0.00	0.01	0.01	0.00	0.01	-	0.01	0.01	-	-
	県域	報告数	-	-	2	-	-	1	-	2	-	-	-
		定点当たり	-	-	0.03	-	-	0.01	-	0.03	-	-	-

表2 報告数・定点当たり報告数、疾病・年齢階級別
(全県及び横浜市・川崎市・相模原市を除く県域) (その3)

2021年35週(08月30日~09月05日)

*表2は、各保健福祉事務所からの最新の報告をもとに作成しているため、国の還元データである表1および表3の数値と一致しないことがあります。

眼科定点		項目	合計	~5か月	~11か月	1歳	2	3	4	5	6	7	8
急性出血性結膜炎	全国	報告数	4	-	-	-	-	-	-	-	-	-	-
		定点当たり	0.01	-	-	-	-	-	-	-	-	-	-
	全県	報告数	-	-	-	-	-	-	-	-	-	-	-
		定点当たり	-	-	-	-	-	-	-	-	-	-	-
	県域	報告数	-	-	-	-	-	-	-	-	-	-	-
		定点当たり	-	-	-	-	-	-	-	-	-	-	-
流行性角結膜炎	全国	報告数	167	1	1	1	1	1	2	4	-	4	5
		定点当たり	0.24	0.00	0.00	0.00	0.00	0.00	0.00	0.01	-	0.01	0.01
	全県	報告数	25	-	1	1	-	-	-	1	-	1	-
		定点当たり	0.49	-	0.02	0.02	-	-	-	0.02	-	0.02	-
	県域	報告数	12	-	-	1	-	-	-	-	-	-	-
		定点当たり	0.71	-	-	0.06	-	-	-	-	-	-	-

基幹定点(週報)		項目	合計	0歳	1-4	5-9	10-14	15-19	20-24	25-29	30-34	35-39	40-44
細菌性髄膜炎	全国	報告数	5	-	1	-	-	-	-	-	-	-	-
		定点当たり	0.01	-	0.00	-	-	-	-	-	-	-	-
	全県	報告数	-	-	-	-	-	-	-	-	-	-	-
		定点当たり	-	-	-	-	-	-	-	-	-	-	-
	県域	報告数	-	-	-	-	-	-	-	-	-	-	-
		定点当たり	-	-	-	-	-	-	-	-	-	-	-
無菌性髄膜炎	全国	報告数	7	-	-	2	-	1	-	1	-	-	-
		定点当たり	0.01	-	-	0.00	-	0.00	-	0.00	-	-	-
	全県	報告数	-	-	-	-	-	-	-	-	-	-	-
		定点当たり	-	-	-	-	-	-	-	-	-	-	-
	県域	報告数	-	-	-	-	-	-	-	-	-	-	-
		定点当たり	-	-	-	-	-	-	-	-	-	-	-
マイコプラズマ肺炎	全国	報告数	20	-	6	1	-	-	3	-	2	2	-
		定点当たり	0.04	-	0.01	0.00	-	-	0.01	-	0.00	0.00	-
	全県	報告数	-	-	-	-	-	-	-	-	-	-	-
		定点当たり	-	-	-	-	-	-	-	-	-	-	-
	県域	報告数	-	-	-	-	-	-	-	-	-	-	-
		定点当たり	-	-	-	-	-	-	-	-	-	-	-
クラミジア肺炎 (オウム病を除く)	全国	報告数	-	-	-	-	-	-	-	-	-	-	-
		定点当たり	-	-	-	-	-	-	-	-	-	-	-
	全県	報告数	-	-	-	-	-	-	-	-	-	-	-
		定点当たり	-	-	-	-	-	-	-	-	-	-	-
	県域	報告数	-	-	-	-	-	-	-	-	-	-	-
		定点当たり	-	-	-	-	-	-	-	-	-	-	-
感染性胃腸炎 (ロタウイルス)	全国	報告数	-	-	-	-	-	-	-	-	-	-	-
		定点当たり	-	-	-	-	-	-	-	-	-	-	-
	全県	報告数	-	-	-	-	-	-	-	-	-	-	-
		定点当たり	-	-	-	-	-	-	-	-	-	-	-
	県域	報告数	-	-	-	-	-	-	-	-	-	-	-
		定点当たり	-	-	-	-	-	-	-	-	-	-	-

眼科定点		項目	9	10-14	15-19	20-29	30-39	40-49	50-59	60-69	70歳以上
急性出血性結膜炎	全国	報告数	-	-	-	-	-	2	1	-	1
		定点当たり	-	-	-	-	-	0.00	0.00	-	0.00
	全県	報告数	-	-	-	-	-	-	-	-	-
		定点当たり	-	-	-	-	-	-	-	-	-
	県域	報告数	-	-	-	-	-	-	-	-	-
		定点当たり	-	-	-	-	-	-	-	-	-
流行性角結膜炎	全国	報告数	-	3	9	32	21	27	20	14	21
		定点当たり	-	0.00	0.01	0.05	0.03	0.04	0.03	0.02	0.03
	全県	報告数	-	-	-	7	2	5	3	1	3
		定点当たり	-	-	-	0.14	0.04	0.10	0.06	0.02	0.06
	県域	報告数	-	-	-	4	-	4	1	1	1
		定点当たり	-	-	-	0.24	-	0.24	0.06	0.06	0.06

基幹定点(週報)		項目	45-49	50-54	55-59	60-64	65-69	70歳以上
細菌性髄膜炎	全国	報告数	-	-	-	-	1	3
		定点当たり	-	-	-	-	0.00	0.01
	全県	報告数	-	-	-	-	-	-
		定点当たり	-	-	-	-	-	-
	県域	報告数	-	-	-	-	-	-
		定点当たり	-	-	-	-	-	-
無菌性髄膜炎	全国	報告数	-	1	-	-	-	2
		定点当たり	-	0.00	-	-	-	0.00
	全県	報告数	-	-	-	-	-	-
		定点当たり	-	-	-	-	-	-
	県域	報告数	-	-	-	-	-	-
		定点当たり	-	-	-	-	-	-
マイコプラズマ肺炎	全国	報告数	1	1	1	-	3	
		定点当たり	0.00	0.00	0.00	-	0.01	
	全県	報告数	-	-	-	-	-	
		定点当たり	-	-	-	-	-	
	県域	報告数	-	-	-	-	-	
		定点当たり	-	-	-	-	-	
クラミジア肺炎 (オウム病を除く)	全国	報告数	-	-	-	-	-	
		定点当たり	-	-	-	-	-	
	全県	報告数	-	-	-	-	-	
		定点当たり	-	-	-	-	-	
	県域	報告数	-	-	-	-	-	
		定点当たり	-	-	-	-	-	
感染性胃腸炎 (ロタウイルス)	全国	報告数	-	-	-	-	-	
		定点当たり	-	-	-	-	-	
	全県	報告数	-	-	-	-	-	
		定点当たり	-	-	-	-	-	
	県域	報告数	-	-	-	-	-	
		定点当たり	-	-	-	-	-	

表3 5週前～今週の推移 (その1)
 (全県及び横浜市・川崎市・相模原市を除く県域)

2021年35週(08月30日～09月05日)

疾病名	項目		5週前	4週前	3週前	2週前	1週前	今週
			30週	31週	32週	33週	34週	35週
			(07月26日 ～08月01 日)	(08月02日 ～08月08 日)	(08月09日 ～08月15 日)	(08月16日 ～08月22 日)	(08月23日 ～08月29 日)	(08月30日 ～09月05 日)
インフルエンザ (高病原性鳥インフルエンザを除く)	全県	報告数	-	-	-	-	-	-
		定点当たり	-	-	-	-	-	-
	県域	報告数	-	-	-	-	-	-
		定点当たり	-	-	-	-	-	-
RSウイルス 感染症	全県	報告数	670	318	130	106	129	81
		定点当たり	3.03	1.67	0.71	0.50	0.59	0.38
	県域	報告数	267	156	65	51	84	50
		定点当たり	3.61	2.20	0.90	0.71	1.15	0.68
咽頭結膜熱	全県	報告数	17	33	23	8	14	10
		定点当たり	0.08	0.17	0.13	0.04	0.06	0.05
	県域	報告数	4	14	10	1	4	4
		定点当たり	0.05	0.20	0.14	0.01	0.05	0.05
A群溶血性レンサ球菌咽頭炎	全県	報告数	72	62	26	33	33	28
		定点当たり	0.33	0.33	0.14	0.16	0.15	0.13
	県域	報告数	13	5	4	2	8	9
		定点当たり	0.18	0.07	0.06	0.03	0.11	0.12
感染性胃腸炎	全県	報告数	437	291	222	273	332	342
		定点当たり	1.98	1.53	1.22	1.30	1.52	1.59
	県域	報告数	134	105	93	104	131	109
		定点当たり	1.81	1.48	1.29	1.44	1.79	1.47
水痘	全県	報告数	20	28	10	16	15	8
		定点当たり	0.09	0.15	0.05	0.08	0.07	0.04
	県域	報告数	4	5	4	3	6	2
		定点当たり	0.05	0.07	0.06	0.04	0.08	0.03
手足口病	全県	報告数	22	18	7	16	19	24
		定点当たり	0.10	0.09	0.04	0.08	0.09	0.11
	県域	報告数	8	5	1	1	1	2
		定点当たり	0.11	0.07	0.01	0.01	0.01	0.03
伝染性紅斑	全県	報告数	4	-	1	3	2	-
		定点当たり	0.02	-	0.01	0.01	0.01	-
	県域	報告数	1	-	-	1	-	-
		定点当たり	0.01	-	-	0.01	-	-
突発性発しん	全県	報告数	81	57	32	61	69	55
		定点当たり	0.37	0.30	0.18	0.29	0.32	0.26
	県域	報告数	22	18	12	16	29	18
		定点当たり	0.30	0.25	0.17	0.22	0.40	0.24

表3 5週前～今週の推移 (その2)
 (全県及び横浜市・川崎市・相模原市を除く県域)

2021年35週(08月30日～09月05日)

疾病名	項目		5週前	4週前	3週前	2週前	1週前	今週
			30週	31週	32週	33週	34週	35週
			(07月26日 ～08月01 日)	(08月02日 ～08月08 日)	(08月09日 ～08月15 日)	(08月16日 ～08月22 日)	(08月23日 ～08月29 日)	(08月30日 ～09月05 日)
ヘルパンギーナ	全県	報告数	21	17	14	19	18	28
		定点当たり	0.10	0.09	0.08	0.09	0.08	0.13
	県域	報告数	4	3	8	7	4	5
		定点当たり	0.05	0.04	0.11	0.10	0.05	0.07
流行性耳下腺炎	全県	報告数	21	27	9	13	16	15
		定点当たり	0.10	0.14	0.05	0.06	0.07	0.07
	県域	報告数	5	3	4	3	7	5
		定点当たり	0.07	0.04	0.06	0.04	0.10	0.07
急性出血性結膜炎	全県	報告数	-	-	-	-	-	-
		定点当たり	-	-	-	-	-	-
	県域	報告数	-	-	-	-	-	-
		定点当たり	-	-	-	-	-	-
流行性角結膜炎	全県	報告数	21	10	9	23	24	25
		定点当たり	0.41	0.24	0.23	0.46	0.48	0.49
	県域	報告数	3	4	8	12	14	12
		定点当たり	0.18	0.24	0.50	0.71	0.82	0.71
細菌性髄膜炎	全県	報告数	-	-	-	1	-	-
		定点当たり	-	-	-	0.09	-	-
	県域	報告数	-	-	-	-	-	-
		定点当たり	-	-	-	-	-	-
無菌性髄膜炎	全県	報告数	-	-	-	-	-	-
		定点当たり	-	-	-	-	-	-
	県域	報告数	-	-	-	-	-	-
		定点当たり	-	-	-	-	-	-
マイコプラズマ肺炎	全県	報告数	-	-	-	-	-	-
		定点当たり	-	-	-	-	-	-
	県域	報告数	-	-	-	-	-	-
		定点当たり	-	-	-	-	-	-
クラミジア肺炎 (オウム病を除く)	全県	報告数	-	-	-	-	-	-
		定点当たり	-	-	-	-	-	-
	県域	報告数	-	-	-	-	-	-
		定点当たり	-	-	-	-	-	-
感染性胃腸炎 (ロタウイルス)	全県	報告数	-	-	1	-	-	-
		定点当たり	-	-	0.09	-	-	-
	県域	報告数	-	-	-	-	-	-
		定点当たり	-	-	-	-	-	-