



神奈川県感染症発生情報 (25週報)

(2021年6月21日～6月27日)

<https://www.pref.kanagawa.jp/sys/eiken>



今週の注目感染症

～RSウイルス感染症～

神奈川県では、今週のRSウイルス感染症報告数が1122件（定点当たり4.99）となり、増加がみられます。

RSウイルス感染症は、RSウイルスの感染による、乳幼児に多くみられる急性呼吸器感染症です。発熱、鼻水などの症状が続き、多くは軽症で治りますが、乳児（特に生後3か月未満）や基礎疾患を持つ小児が感染すると、細気管支炎や肺炎を起こして重症化するリスクが高くなります。国内では、冬に流行のピークが見られましたが、近年は7～8月頃から報告が増える傾向があります。また今年は5月中旬ごろより発生数の増加がみられます。感染している人の咳やくしゃみに含まれるウイルスを吸い込むことや、ウイルスの付着した手で口や鼻などの粘膜を触ることで感染します。流水・石鹸による十分な手洗い、手指消毒、手を触れる場所の消毒、咳エチケット（咳・くしゃみが出る場合はマスク着用）などを行い、感染を予防しましょう。

～新型コロナウイルス感染症～

今週の報告数は1347例となり、前週1269例から増加しています（※患者情報の変更により、前週と数字が異なる場合があります）。

神奈川県では、4月16日より横浜市、川崎市、相模原市が、4月28日より鎌倉市、厚木市、大和市、海老名市、座間市、綾瀬市が、5月12日より、横須賀市、藤沢市、茅ヶ崎市、逗子市、三浦市、伊勢原市、葉山町、寒川町が、6月1日より、平塚市、小田原市、秦野市が、まん延防止等重点措置の対象地域になりました。

6月21日以降は横浜市、川崎市、相模原市、小田原市、厚木市、座間市の6市が対象地域となっています。（詳しくは、神奈川県ホームページ参照）

引き続き、3密（密集、密接、密閉）の回避、マスク着用、手指衛生（手洗い、アルコール消毒）などを心がけ、感染拡大を防ぎましょう。

今週の全数把握対象疾患

（当該週の国による集計及び各保健福祉事務所からの報告をもとに期日を決めて集計しているため、集計数が前後することがあります。）

分類	対象疾患	内訳				神奈川県 (今週)	神奈川県 (2021年累計)
		県域	横浜市	川崎市	相模原市		
二類	結核	6	7	7	4	24	534
三類	腸管出血性大腸菌感染症	1	8	2		11	116
四類	E型肝炎			1		1	29
	レジオネラ症	2		1		3	39
五類	カルバペネム耐性腸内細菌科細菌感染症		1			1	46
	劇症型溶血性レンサ球菌感染症		1			1	20
	後天性免疫不全症候群		1	1		2	32
	侵襲性インフルエンザ菌感染症		1			1	6
	侵襲性肺炎球菌感染症			1		1	40
	梅毒		2	2		4	122
	百日咳	1				1	9

全数把握対象疾患情報

- ・結核24例：年齢群は10歳未満1例、10歳代1例、20歳代2例、30歳代1例、40歳代1例、50歳代6例、60歳代2例、70歳代4例、80歳代5例、90歳代1例、病型は肺結核7例、肺結核及び結核性胸膜炎1例、粟粒結核1例、結核性リンパ節炎1例、結核性胸膜炎1例、腸結核1例、無症状病原体保有者12例
- ・腸管出血性大腸菌感染症11例：年齢群は10歳未満1例、10歳代2例、20歳代1例、30歳代4例、40歳代1例、60歳代1例、70歳代1例、血清型・毒素型はO26VT1 3例、O111VT1 3例、O157VT2 1例、O157VT1VT2 1例、血清型不明VT1VT2 1例、血清型不明VT1 1例、血清型不明VT2 1例、推定感染経路は経口感染4例、接触感染3例、不明4例、推定感染地域は神奈川県6例、都道府県不明3例、不明2例
- ・E型肝炎1例：年齢群は20歳代、推定感染経路は経口感染、推定感染地域は都道府県不明
- ・レジオネラ症3例：年齢群は70歳代2例、80歳代1例、病型は肺炎型3例、推定感染経路は水系感染1例、塵埃感染1例、その他1例、推定感染地域は神奈川県2例、都道府県不明1例
- ・カルバペネム耐性腸内細菌科細菌感染症1例：年齢群は70歳代、菌種は*Klebsiella pneumoniae*、推定感染経路は医療器具関連感染、推定感染地域は神奈川県
- ・劇症型溶血性レンサ球菌感染症1例：年齢群は50歳代、血清群はA群、感染経路は創傷感染、感染地域は神奈川県
- ・後天性免疫不全症候群2例：年齢群は20歳代2例、病名はAIDS1例、無症候性キャリア1例、推定感染経路は性行為感染2例、推定感染地域は日本国内2例
- ・侵襲性インフルエンザ菌感染症1例：年齢群は80歳代、推定感染経路はその他、感染地域は神奈川県、ワクチン接種歴不明
- ・侵襲性肺炎球菌感染症1例：年齢群は10歳代、感染経路は不明、推定感染地域は神奈川県、ワクチン接種歴不明
- ・梅毒4例：年齢群は20歳代1例、40歳代1例、60歳代2例、病型は早期顕症梅毒Ⅰ期1例、早期顕症梅毒Ⅱ期1例、晩期顕症梅毒1例、無症候病原体保有者1例、推定感染経路は性的接触3例、不明1例、推定感染地域は神奈川県2例、東京都または神奈川県1例、不明1例
- ・百日咳1例：年齢群は10歳未満、推定感染経路は家族内感染、推定感染地域は神奈川県、ワクチン接種歴あり

新型コロナウイルス等感染症

- ・新型コロナウイルス感染症 1374例

今週の定点把握対象疾患

- ・咽頭結膜熱の定点当たりの報告数は、鎌倉保健福祉事務所三崎センター管内(5.50)で警報レベルです。

神奈川県感染症情報センター

神奈川県衛生研究所 企画情報部 衛生情報課

TEL:0467-83-4400(代表)

FAX:0467-89-5211(企画情報部)

感染症発生動向調査事業は「感染症の予防及び感染症の患者に対する医療に関する法律」によって行われています。

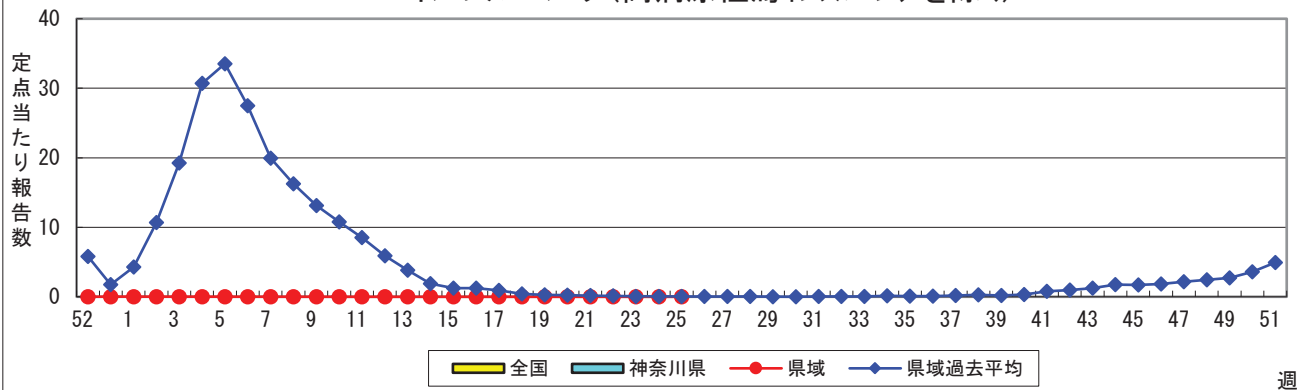
*県域とは、神奈川県内の市町村のうち横浜市、川崎市、相模原市を除いた地域です

感染症発生動向調査: 週報対象疾患の時系列グラフ

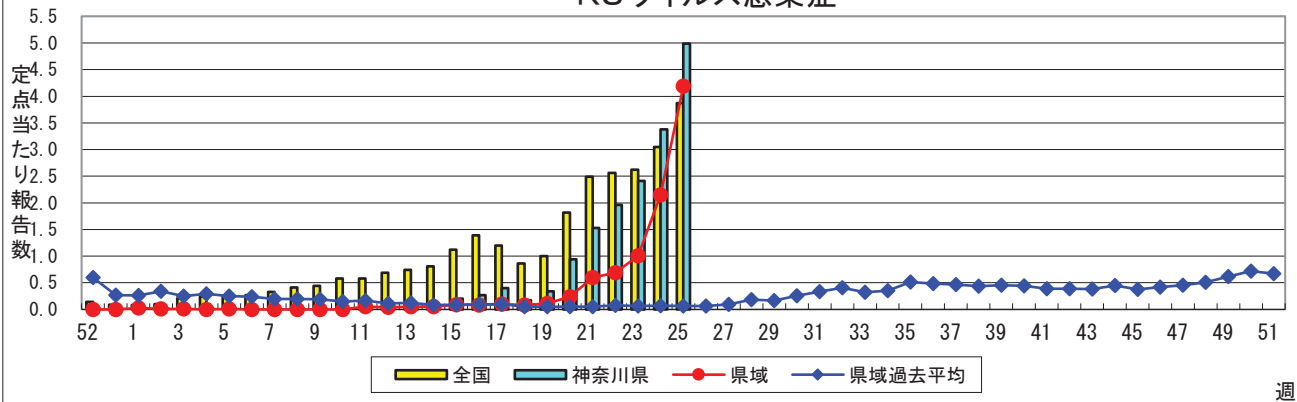
※疾患名の括弧書きは、一般名称であり、正式名称ではありません。 2021年25週

※神奈川県&県域(横浜市・川崎市・相模原市を除く)のデータです。(06月21日~06月27日)

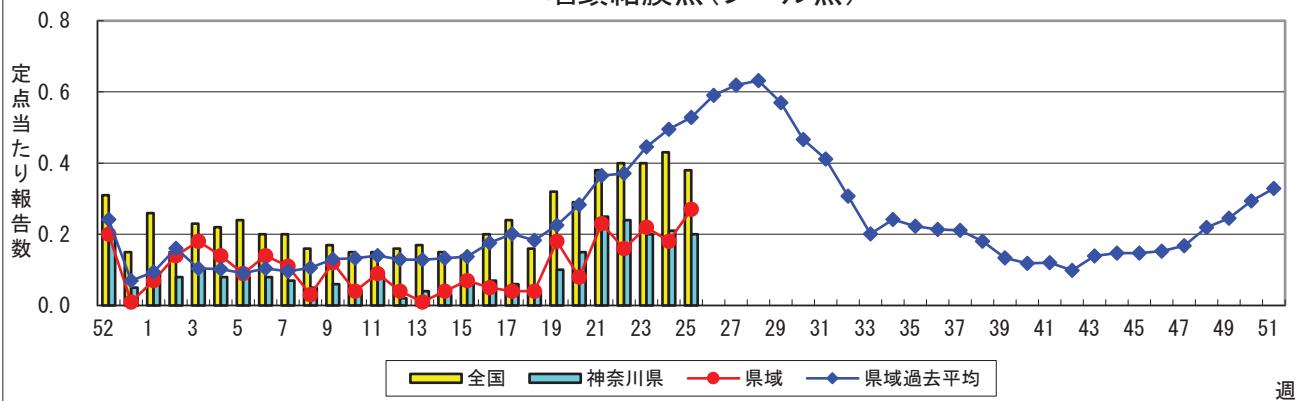
インフルエンザ(高病原性鳥インフルエンザを除く)



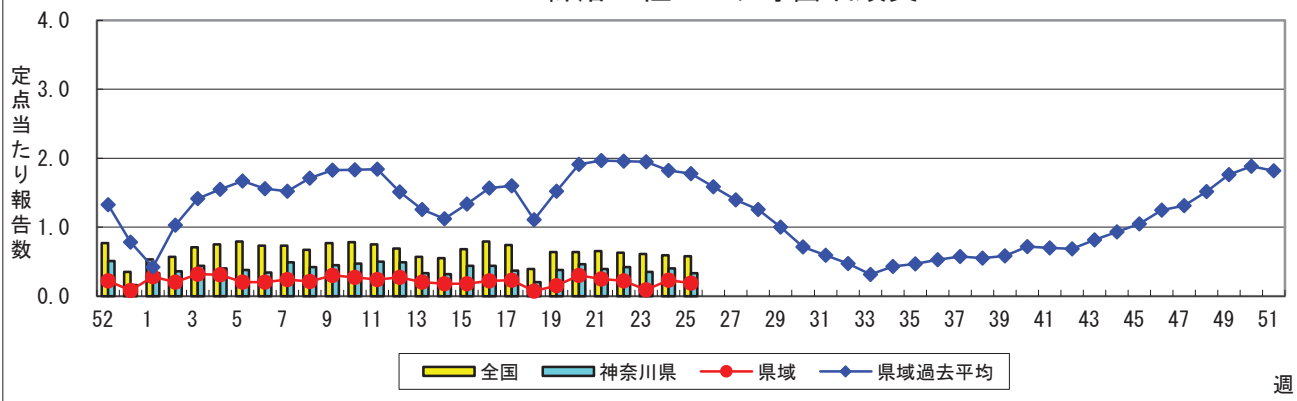
RSウイルス感染症



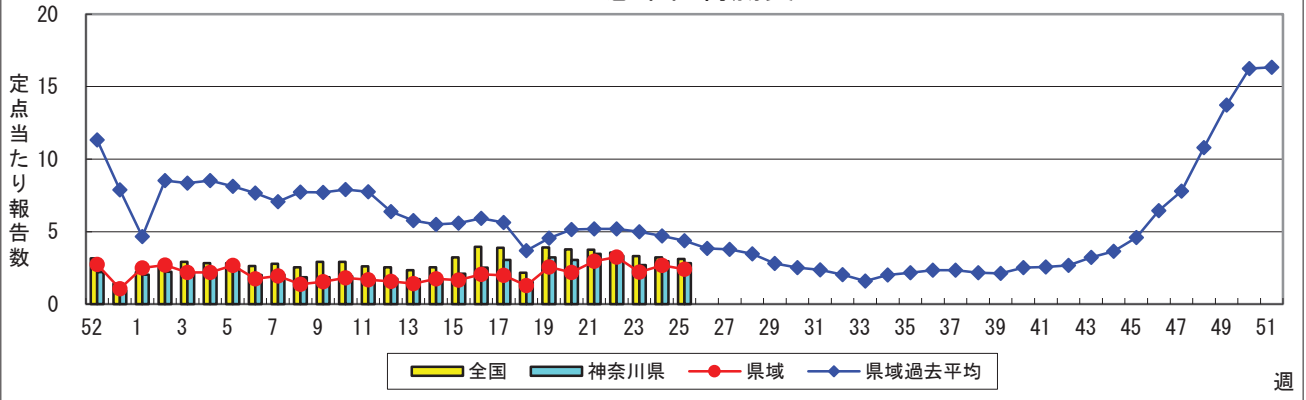
咽頭結膜熱(プール熱)



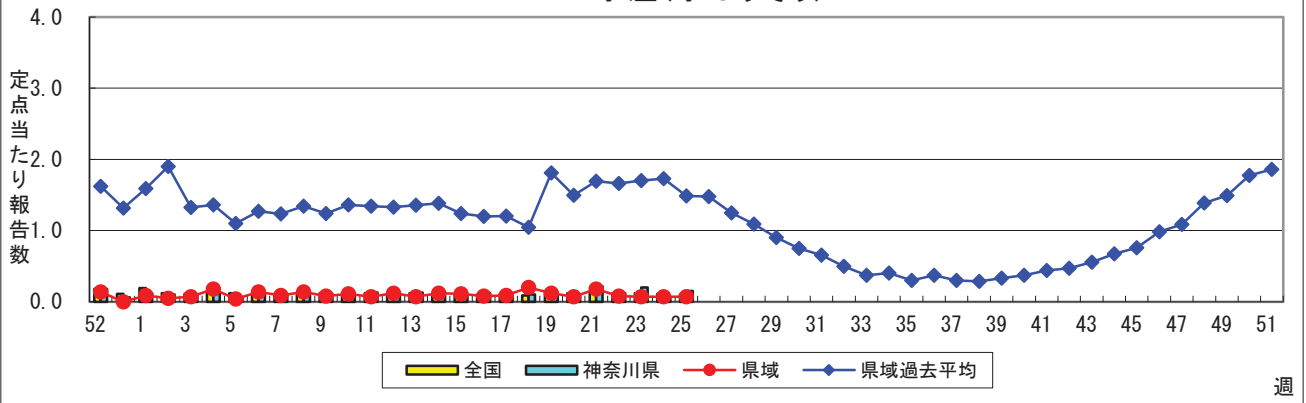
A群溶血性レンサ球菌咽頭炎



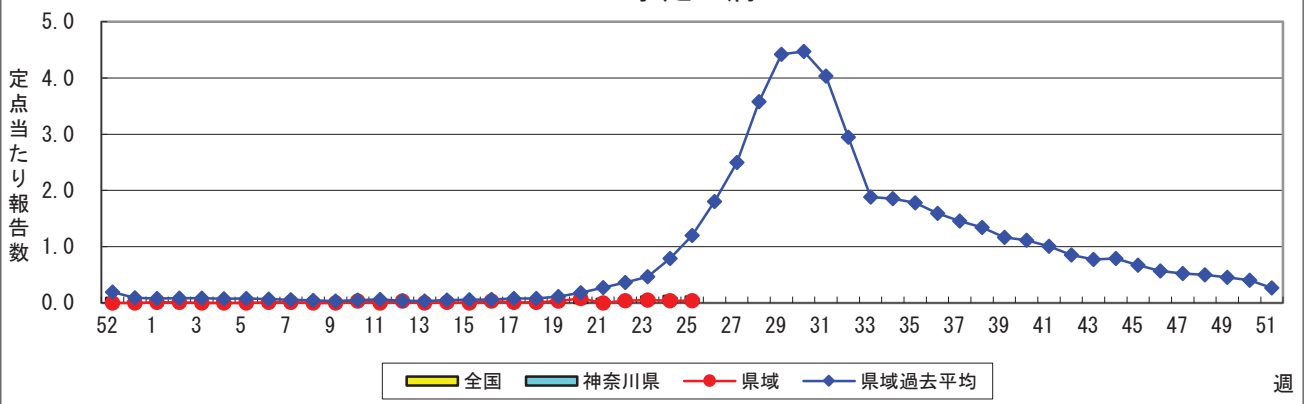
感染性胃腸炎



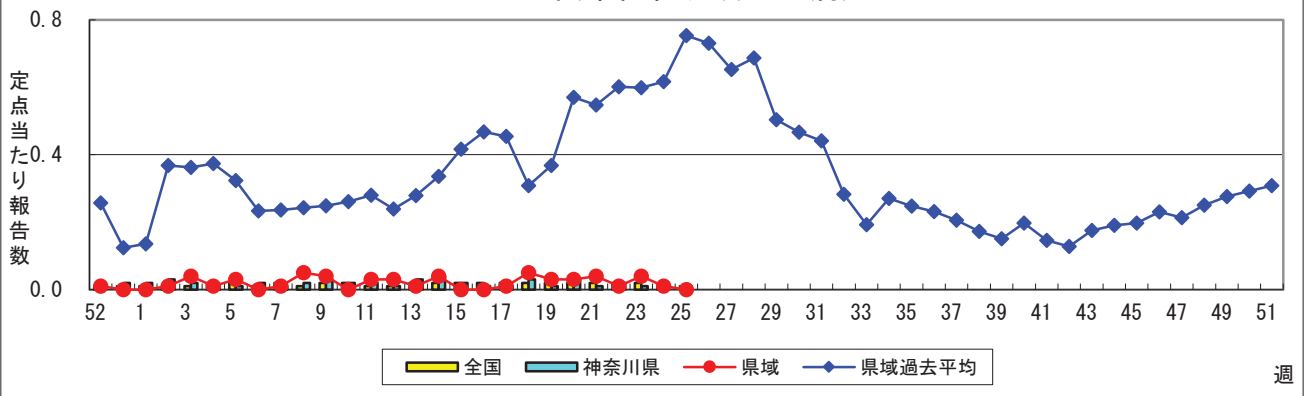
水痘(水ぼうそう)



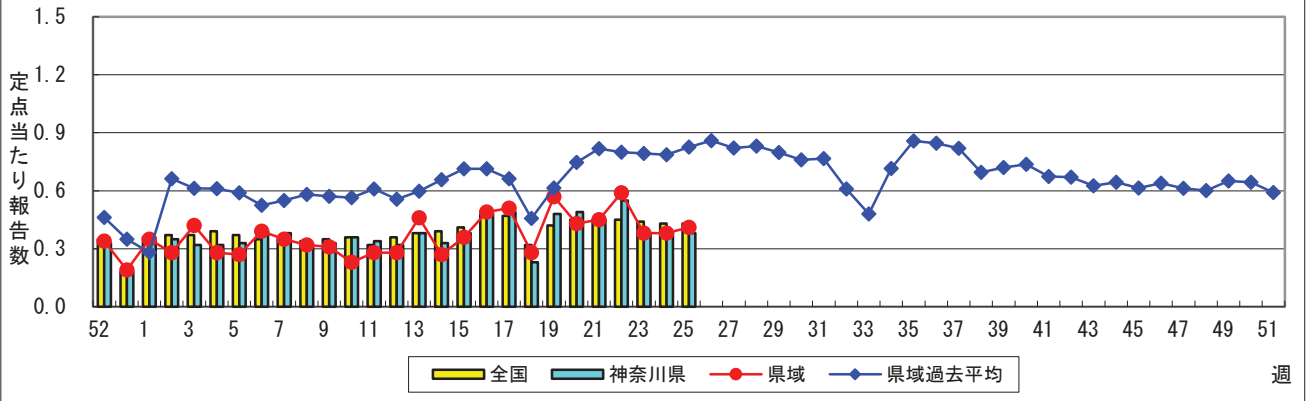
手足口病



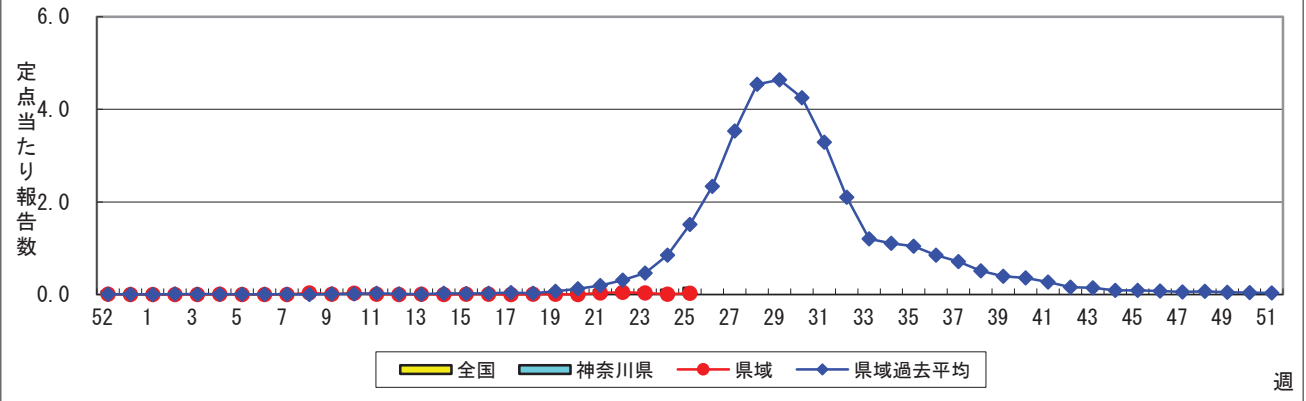
伝染性紅斑(リンゴ病)



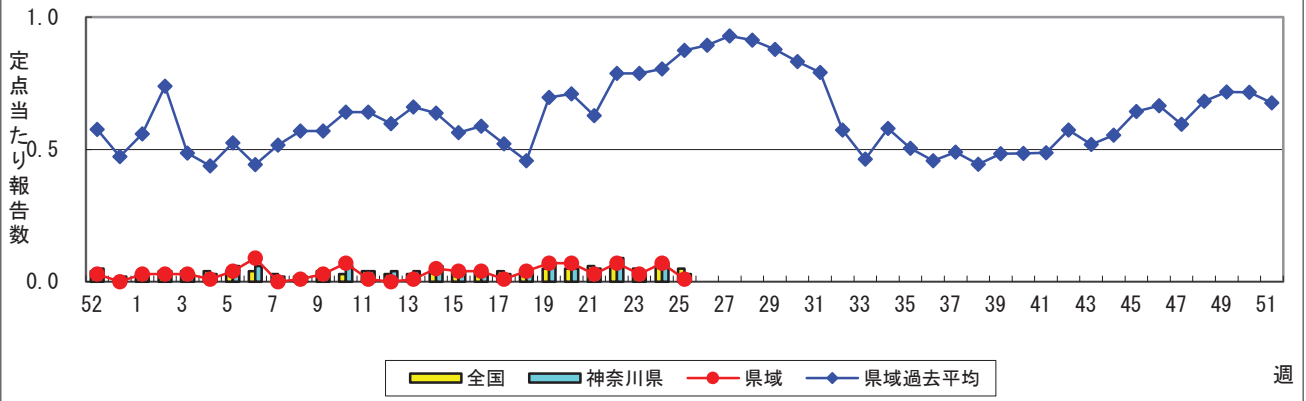
突発性発しん



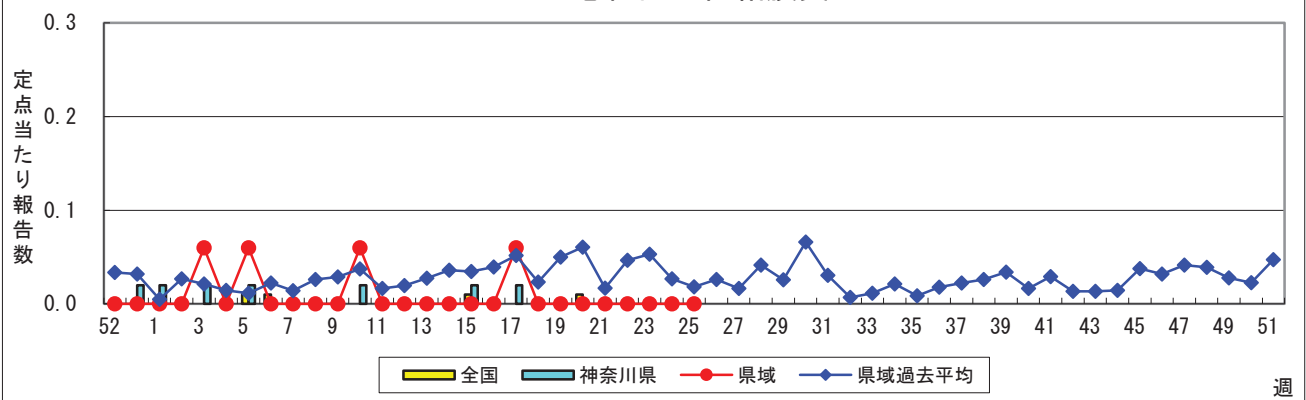
ヘルパンギーナ



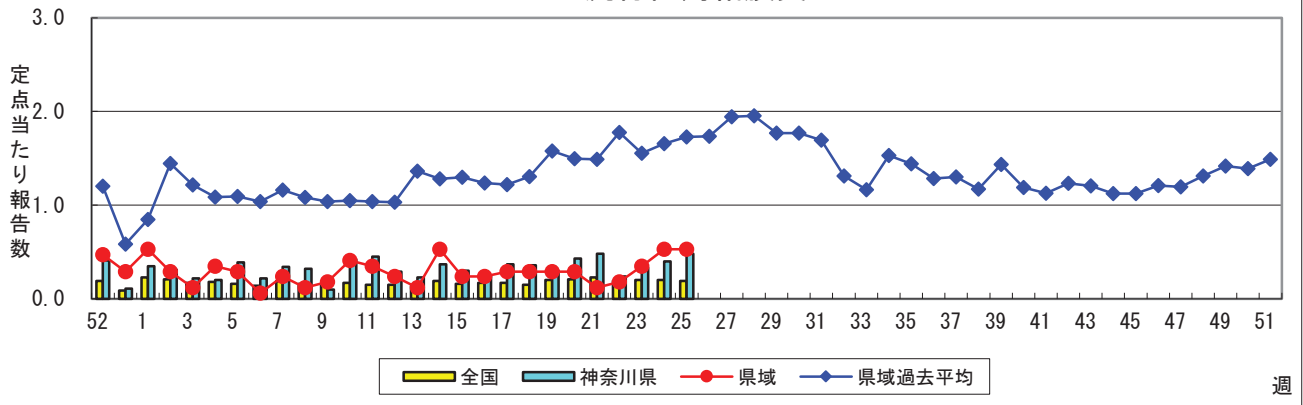
流行性耳下腺炎(おたふくかぜ)



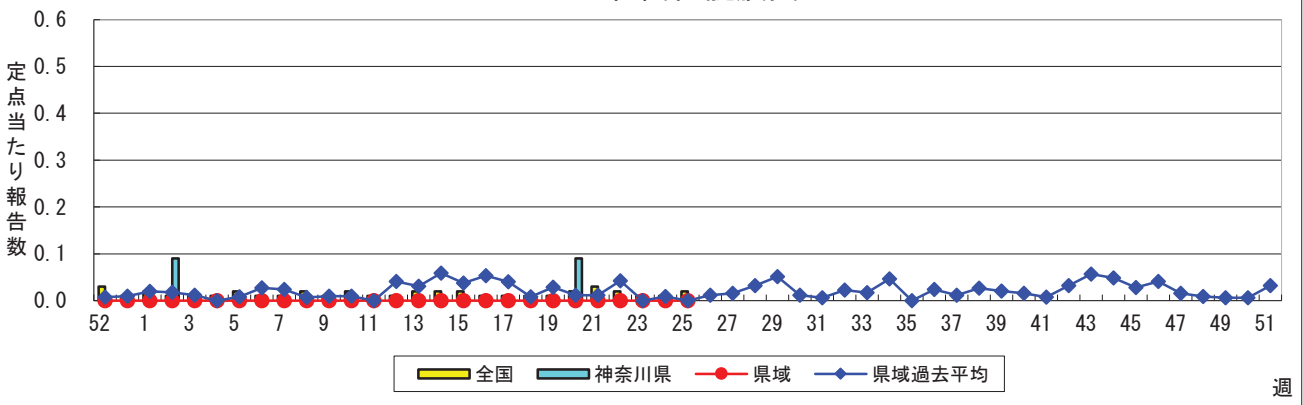
急性出血性結膜炎



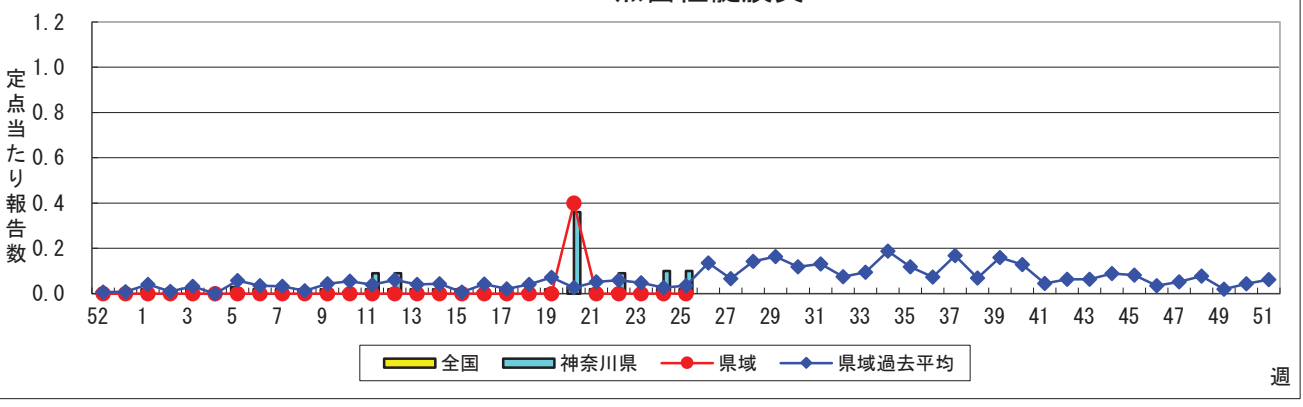
流行性角結膜炎



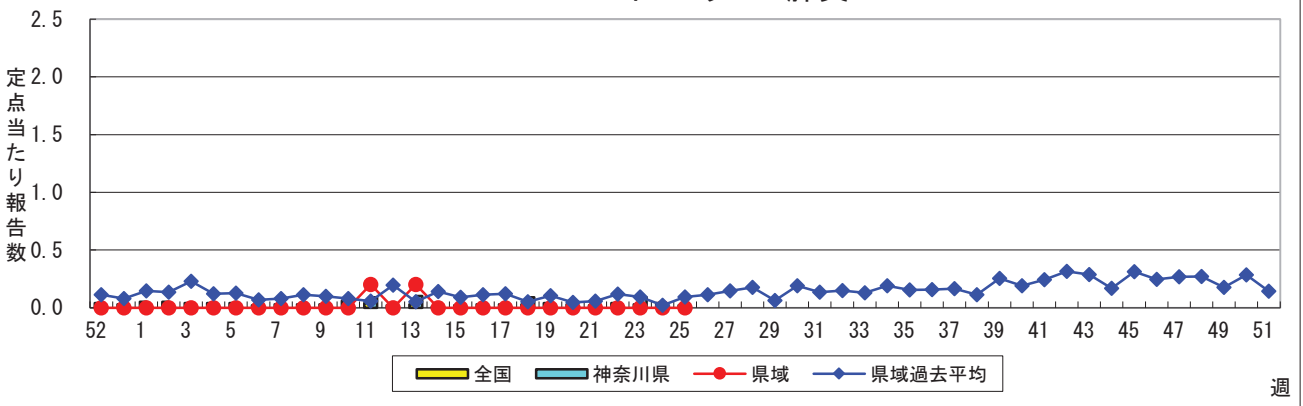
細菌性髄膜炎



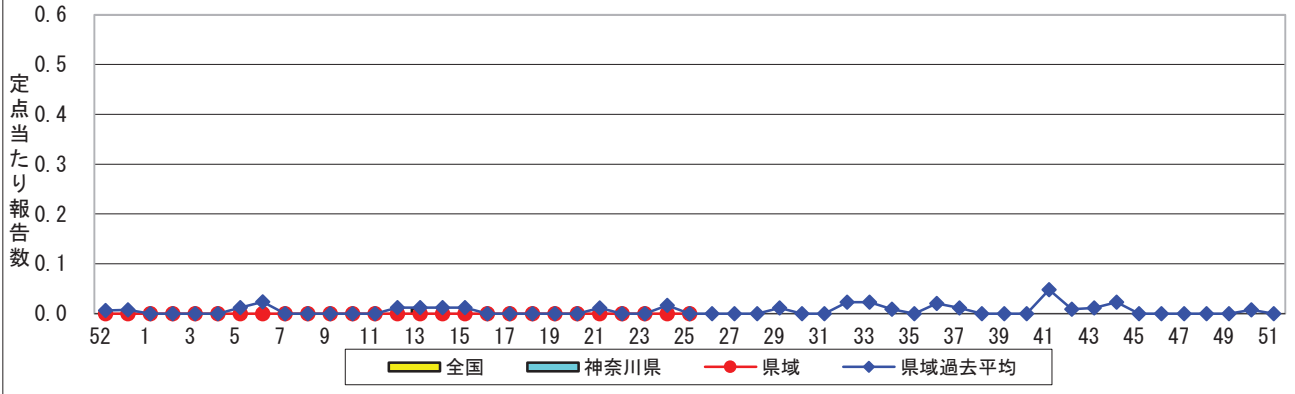
無菌性髄膜炎



マイコプラズマ肺炎



クラミジア肺炎(オウム病を除く)



感染性胃腸炎(ロタウイルス)

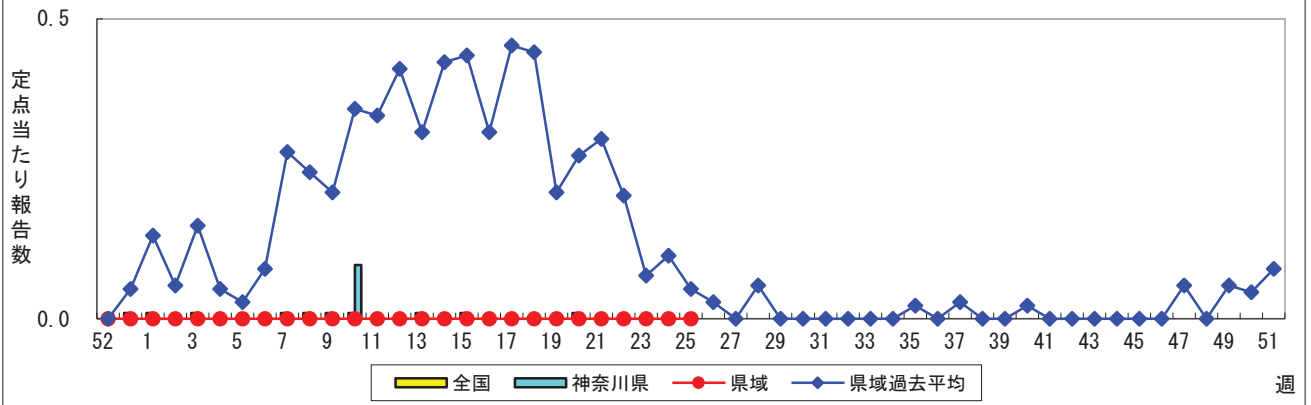


表1 報告数・定点当たり報告数 疾病、政令市・保健所別 (その1)

2021年25週(06月21日~06月27日)

神奈川県	インフルエンザ (高病原性鳥インフルエンザを 除く)		RSウイルス感染症		咽頭結膜熱		A群溶血性レンサ球菌 咽頭炎		感染性胃腸炎	
	報告数	定点当たり	報告数	定点当たり	報告数	定点当たり	報告数	定点当たり	報告数	定点当たり
全県	-	-	1,122	4.99	45	0.20	75	0.33	636	2.83
横浜市	-	-	482	5.54	15	0.17	28	0.32	205	2.36
川崎市	-	-	316	8.54	9	0.24	18	0.49	150	4.05
相模原市	-	-	14	0.52	1	0.04	15	0.56	102	3.78
県域 (横浜市、川崎市、相模原市を除く)	-	-	310	4.19	20	0.27	14	0.19	179	2.42
横須賀市	-	-	19	2.11	-	-	3	0.33	14	1.56
藤沢市	-	-	39	3.90	-	-	2	0.20	18	1.80
茅ヶ崎市	-	-	38	5.43	-	-	-	-	9	1.29
平塚	-	-	9	1.29	3	0.43	3	0.43	25	3.57
平塚 秦野センター	-	-	32	5.33	-	-	2	0.33	16	2.67
鎌倉	-	-	4	0.67	2	0.33	1	0.17	23	3.83
鎌倉 三崎センター	-	-	1	0.50	11	5.50	1	0.50	5	2.50
小田原	-	-	29	4.83	-	-	-	-	23	3.83
小田原 足柄上センター	-	-	-	-	-	-	-	-	2	0.67
厚木	-	-	108	9.82	3	0.27	1	0.09	33	3.00
厚木 大和センター	-	-	31	4.43	1	0.14	1	0.14	11	1.57

神奈川県	水痘		手足口病		伝染性紅斑		突発性発しん	
	報告数	定点当たり	報告数	定点当たり	報告数	定点当たり	報告数	定点当たり
全県	34	0.15	16	0.07	-	-	85	0.38
横浜市	13	0.15	7	0.08	-	-	33	0.38
川崎市	14	0.38	3	0.08	-	-	19	0.51
相模原市	2	0.07	3	0.11	-	-	3	0.11
県域 (横浜市、川崎市、相模原市を除く)	5	0.07	3	0.04	-	-	30	0.41
横須賀市	-	-	-	-	-	-	5	0.56
藤沢市	1	0.10	2	0.20	-	-	4	0.40
茅ヶ崎市	1	0.14	-	-	-	-	4	0.57
平塚	-	-	-	-	-	-	1	0.14
平塚 秦野センター	1	0.17	-	-	-	-	4	0.67
鎌倉	1	0.17	-	-	-	-	-	-
鎌倉 三崎センター	-	-	-	-	-	-	2	1.00
小田原	-	-	-	-	-	-	-	-
小田原 足柄上センター	-	-	-	-	-	-	-	-
厚木	-	-	-	-	-	-	10	0.91
厚木 大和センター	1	0.14	1	0.14	-	-	-	-

神奈川県	ヘルパンギーナ		流行性耳下腺炎		急性出血性結膜炎		流行性角結膜炎		細菌性髄膜炎	
	報告数	定点当たり	報告数	定点当たり	報告数	定点当たり	報告数	定点当たり	報告数	定点当たり
全県	6	0.03	7	0.03	-	-	24	0.48	-	-
横浜市	3	0.03	5	0.06	-	-	7	0.35	-	-
川崎市	1	0.03	-	-	-	-	-	-	-	-
相模原市	-	-	1	0.04	-	-	8	2.00	-	-
県域 (横浜市、川崎市、相模原市を除く)	2	0.03	1	0.01	-	-	9	0.53	-	-
横須賀市	1	0.11	-	-	-	-	3	1.50	-	-
藤沢市	-	-	-	-	-	-	-	-	-	-
茅ヶ崎市	-	-	-	-	-	-	-	-
平塚	-	-	-	-	-	-	1	0.50	-	-
平塚 秦野センター	1	0.17	-	-	-	-	-	-
鎌倉	-	-	-	-	-	-	-	-
鎌倉 三崎センター	-	-	1	0.50
小田原	-	-	-	-	-	-	-	-
小田原 足柄上センター	-	-	-	-	-	-
厚木	-	-	-	-	-	-	5	1.67	-	-
厚木 大和センター	-	-	-	-	-	-	-	-

表2 報告数・定点当たり報告数、疾病・年齢階級別
(全県及び横浜市・川崎市・相模原市を除く県域) (その1)

2021年25週(06月21日～06月27日)

*表2は、各保健福祉事務所からの最新の報告をもとに作成しているため、国の還元データである表1および表3の数値と一致しないことがあります。

インフルエンザ定点	項目	合計	～5か月	～11か月	1歳	2	3	4	5	6	7	8
インフルエンザ (高病原性鳥インフルエンザを除く)	全国	報告数	3	-	-	-	-	-	-	-	-	-
		定点当たり	0.00	-	-	-	-	-	-	-	-	-
	全県	報告数	-	-	-	-	-	-	-	-	-	-
		定点当たり	-	-	-	-	-	-	-	-	-	-
	県域	報告数	-	-	-	-	-	-	-	-	-	-
		定点当たり	-	-	-	-	-	-	-	-	-	-

小児科定点	項目	合計	～5か月	～11か月	1歳	2	3	4	5	6	7	8	
RSウイルス 感染症	全国	報告数	12,209	740	1,147	3,623	3,053	2,024	1,097	404	68	17	6
		定点当たり	3.87	0.23	0.36	1.15	0.97	0.64	0.35	0.13	0.02	0.01	0.00
	全県	報告数	1,122	53	120	401	277	165	79	22	4	-	-
		定点当たり	4.99	0.24	0.53	1.78	1.23	0.73	0.35	0.10	0.02	-	-
	県域	報告数	310	9	32	116	85	39	21	7	1	-	-
		定点当たり	4.19	0.12	0.43	1.57	1.15	0.53	0.28	0.09	0.01	-	-
咽頭結膜熱	全国	報告数	1,214	9	133	543	236	123	72	51	16	10	4
		定点当たり	0.38	0.00	0.04	0.17	0.07	0.04	0.02	0.02	0.01	0.00	0.00
	全県	報告数	45	1	2	13	14	8	1	2	-	-	-
		定点当たり	0.20	0.00	0.01	0.06	0.06	0.04	0.00	0.01	-	-	-
	県域	報告数	20	-	-	7	4	4	1	1	-	-	-
		定点当たり	0.27	-	-	0.09	0.05	0.05	0.01	0.01	-	-	-
A群溶血性レンサ球菌咽頭炎	全国	報告数	1,837	2	30	186	232	234	246	198	126	116	118
		定点当たり	0.58	0.00	0.01	0.06	0.07	0.07	0.08	0.06	0.04	0.04	0.04
	全県	報告数	75	-	-	5	4	6	11	8	3	14	5
		定点当たり	0.33	-	-	0.02	0.02	0.03	0.05	0.04	0.01	0.06	0.02
	県域	報告数	14	-	-	1	-	1	4	3	1	1	-
		定点当たり	0.19	-	-	0.01	-	0.01	0.05	0.04	0.01	0.01	-
感染性胃腸炎	全国	報告数	9,803	78	613	1,804	1,377	987	865	658	469	398	340
		定点当たり	3.11	0.02	0.19	0.57	0.44	0.31	0.27	0.21	0.15	0.13	0.11
	全県	報告数	636	3	37	108	95	57	48	38	34	26	21
		定点当たり	2.83	0.01	0.16	0.48	0.42	0.25	0.21	0.17	0.15	0.12	0.09
	県域	報告数	179	-	6	31	28	15	16	10	7	10	6
		定点当たり	2.42	-	0.08	0.42	0.38	0.20	0.22	0.14	0.09	0.14	0.08
水痘	全国	報告数	303	2	17	24	25	14	24	41	32	34	20
		定点当たり	0.10	0.00	0.01	0.01	0.01	0.00	0.01	0.01	0.01	0.01	0.01
	全県	報告数	34	-	1	-	-	2	6	-	6	7	3
		定点当たり	0.15	-	0.00	-	-	0.01	0.03	-	0.03	0.03	0.01
	県域	報告数	5	-	-	-	-	-	-	-	1	-	1
		定点当たり	0.07	-	-	-	-	-	-	-	0.01	-	0.01

インフルエンザ定点	項目	9	10-14	15-19	20-29	30-39	40-49	50-59	60-69	70-79	80歳以上	
インフルエンザ (高病原性鳥インフルエンザを除く)	全国	報告数	-	-	-	-	1	1	-	-	1	-
		定点当たり	-	-	-	-	0.00	0.00	-	-	0.00	-
	全県	報告数	-	-	-	-	-	-	-	-	-	-
		定点当たり	-	-	-	-	-	-	-	-	-	-
	県域	報告数	-	-	-	-	-	-	-	-	-	-
		定点当たり	-	-	-	-	-	-	-	-	-	-

小児科定点	項目	9	10-14	15-19	20歳以上	
RSウイルス 感染症	全国	報告数	4	9	-	17
		定点当たり	0.00	0.00	-	0.01
	全県	報告数	-	-	-	1
		定点当たり	-	-	-	0.00
	県域	報告数	-	-	-	-
		定点当たり	-	-	-	-
咽頭結膜熱	全国	報告数	1	7	-	9
		定点当たり	0.00	0.00	-	0.00
	全県	報告数	1	3	-	-
		定点当たり	0.00	0.01	-	-
	県域	報告数	-	3	-	-
		定点当たり	-	0.04	-	-
A群溶血性レンサ球菌咽頭炎	全国	報告数	87	147	30	85
		定点当たり	0.03	0.05	0.01	0.03
	全県	報告数	5	3	4	7
		定点当たり	0.02	0.01	0.02	0.03
	県域	報告数	-	1	1	1
		定点当たり	-	0.01	0.01	0.01
感染性胃腸炎	全国	報告数	325	943	197	749
		定点当たり	0.10	0.30	0.06	0.24
	全県	報告数	24	59	15	71
		定点当たり	0.11	0.26	0.07	0.32
	県域	報告数	3	14	5	28
		定点当たり	0.04	0.19	0.07	0.38
水痘	全国	報告数	23	44	1	2
		定点当たり	0.01	0.01	0.00	0.00
	全県	報告数	2	7	-	-
		定点当たり	0.01	0.03	-	-
	県域	報告数	-	3	-	-
		定点当たり	-	0.04	-	-

表2 報告数・定点当たり報告数、疾病・年齢階級別
(全県及び横浜市・川崎市・相模原市を除く県域) (その2)

2021年25週(06月21日~06月27日)

*表2は、各保健福祉事務所からの最新の報告をもとに作成しているため、国の選元データである表1および表3の数値と一致しないことがあります。

小児科定点		項目	合計	~5か月	~11か月	1歳
手足口病	全国	報告数	362	3	21	123
		定点当たり	0.11	0.00	0.01	0.04
	全県	報告数	16	-	1	3
		定点当たり	0.07	-	0.00	0.01
	県域	報告数	3	-	-	-
		定点当たり	0.04	-	-	-
伝染性紅斑	全国	報告数	34	1	4	6
		定点当たり	0.01	0.00	0.00	0.00
	全県	報告数	-	-	-	-
		定点当たり	-	-	-	-
	県域	報告数	-	-	-	-
		定点当たり	-	-	-	-
突発性発しん	全国	報告数	1,351	10	393	714
		定点当たり	0.43	0.00	0.12	0.23
	全県	報告数	85	-	27	37
		定点当たり	0.38	-	0.12	0.16
	県域	報告数	30	-	9	11
		定点当たり	0.41	-	0.12	0.15
ヘルパンギーナ	全国	報告数	460	1	24	153
		定点当たり	0.15	0.00	0.01	0.05
	全県	報告数	6	-	1	2
		定点当たり	0.03	-	0.00	0.01
	県域	報告数	2	-	1	1
		定点当たり	0.03	-	0.01	0.01
流行性耳下腺炎	全国	報告数	167	-	-	7
		定点当たり	0.05	-	-	0.00
	全県	報告数	7	-	-	1
		定点当たり	0.03	-	-	0.00
	県域	報告数	1	-	-	-
		定点当たり	0.01	-	-	-

小児科定点		項目	2	3	4	5	6	7	8	9	10-14	15-19	20歳以上	
手足口病	全国	報告数	91	52	26	19	10	7	2	1	2	-	5	
		定点当たり	0.03	0.02	0.01	0.01	0.00	0.00	0.00	0.00	0.00	-	0.00	
	全県	報告数	6	2	2	1	-	-	-	-	-	-	-	1
		定点当たり	0.03	0.01	0.01	0.00	-	-	-	-	-	-	-	0.00
	県域	報告数	-	1	2	-	-	-	-	-	-	-	-	-
		定点当たり	-	0.01	0.03	-	-	-	-	-	-	-	-	-
伝染性紅斑	全国	報告数	7	3	4	6	1	-	1	1	-	-	-	
		定点当たり	0.00	0.00	0.00	0.00	0.00	-	0.00	0.00	-	-	-	
	全県	報告数	-	-	-	-	-	-	-	-	-	-	-	-
		定点当たり	-	-	-	-	-	-	-	-	-	-	-	-
	県域	報告数	-	-	-	-	-	-	-	-	-	-	-	-
		定点当たり	-	-	-	-	-	-	-	-	-	-	-	-
突発性発しん	全国	報告数	159	50	15	6	2	-	2	-	-	-	-	
		定点当たり	0.05	0.02	0.00	0.00	0.00	-	0.00	-	-	-	-	
	全県	報告数	16	2	3	-	-	-	-	-	-	-	-	
		定点当たり	0.07	0.01	0.01	-	-	-	-	-	-	-	-	
	県域	報告数	9	-	1	-	-	-	-	-	-	-	-	
		定点当たり	0.12	-	0.01	-	-	-	-	-	-	-	-	
ヘルパンギーナ	全国	報告数	134	51	31	29	8	9	5	3	7	2	3	
		定点当たり	0.04	0.02	0.01	0.01	0.00	0.00	0.00	0.00	0.00	0.00	0.00	
	全県	報告数	1	-	-	-	1	-	-	-	-	1	-	-
		定点当たり	0.00	-	-	-	0.00	-	-	-	-	0.00	-	-
	県域	報告数	-	-	-	-	-	-	-	-	-	-	-	-
		定点当たり	-	-	-	-	-	-	-	-	-	-	-	-
流行性耳下腺炎	全国	報告数	9	19	21	31	19	15	13	13	17	2	1	
		定点当たり	0.00	0.01	0.01	0.01	0.01	0.00	0.00	0.00	0.00	0.01	0.00	0.00
	全県	報告数	1	-	1	2	1	-	-	-	-	1	-	-
		定点当たり	0.00	-	0.00	0.01	0.00	-	-	-	-	0.00	-	-
	県域	報告数	-	-	-	-	-	-	-	-	-	1	-	-
		定点当たり	-	-	-	-	-	-	-	-	-	0.01	-	-

表2 報告数・定点当たり報告数、疾病・年齢階級別
(全県及び横浜市・川崎市・相模原市を除く県域) (その3)

2021年25週(06月21日~06月27日)

*表2は、各保健福祉事務所からの最新の報告をもとに作成しているため、国の還元データである表1および表3の数値と一致しないことがあります。

眼科定点		項目	合計	~5か月	~11か月	1歳	2	3	4	5	6	7	8
急性出血性結膜炎	全国	報告数	3	-	-	-	-	-	-	-	-	-	-
		定点当たり	0.00	-	-	-	-	-	-	-	-	-	-
	全県	報告数	-	-	-	-	-	-	-	-	-	-	-
		定点当たり	-	-	-	-	-	-	-	-	-	-	-
	県域	報告数	-	-	-	-	-	-	-	-	-	-	-
		定点当たり	-	-	-	-	-	-	-	-	-	-	-
流行性角結膜炎	全国	報告数	131	1	-	3	2	5	4	5	1	1	3
		定点当たり	0.19	0.00	-	0.00	0.00	0.01	0.01	0.01	0.00	0.00	0.00
	全県	報告数	24	-	-	1	1	1	2	-	-	-	-
		定点当たり	0.48	-	-	0.02	0.02	0.02	0.04	-	-	-	-
	県域	報告数	9	-	-	1	-	-	1	-	-	-	-
		定点当たり	0.53	-	-	0.06	-	-	0.06	-	-	-	-

基幹定点(週報)		項目	合計	0歳	1-4	5-9	10-14	15-19	20-24	25-29	30-34	35-39	40-44
細菌性髄膜炎	全国	報告数	10	1	-	-	1	-	-	-	1	-	-
		定点当たり	0.02	0.00	-	-	0.00	-	-	-	0.00	-	-
	全県	報告数	-	-	-	-	-	-	-	-	-	-	-
		定点当たり	-	-	-	-	-	-	-	-	-	-	-
	県域	報告数	-	-	-	-	-	-	-	-	-	-	-
		定点当たり	-	-	-	-	-	-	-	-	-	-	-
無菌性髄膜炎	全国	報告数	9	-	-	-	-	1	-	2	-	1	1
		定点当たり	0.02	-	-	-	-	0.00	-	0.00	-	0.00	0.00
	全県	報告数	1	-	-	-	-	-	-	-	1	-	-
		定点当たり	0.10	-	-	-	-	-	-	-	0.10	-	-
	県域	報告数	-	-	-	-	-	-	-	-	-	-	-
		定点当たり	-	-	-	-	-	-	-	-	-	-	-
マイコプラズマ肺炎	全国	報告数	8	1	4	-	1	-	-	-	-	-	-
		定点当たり	0.02	0.00	0.01	-	0.00	-	-	-	-	-	-
	全県	報告数	-	-	-	-	-	-	-	-	-	-	-
		定点当たり	-	-	-	-	-	-	-	-	-	-	-
	県域	報告数	-	-	-	-	-	-	-	-	-	-	-
		定点当たり	-	-	-	-	-	-	-	-	-	-	-
クラミジア肺炎 (オウム病を除く)	全国	報告数	-	-	-	-	-	-	-	-	-	-	-
		定点当たり	-	-	-	-	-	-	-	-	-	-	-
	全県	報告数	-	-	-	-	-	-	-	-	-	-	-
		定点当たり	-	-	-	-	-	-	-	-	-	-	-
	県域	報告数	-	-	-	-	-	-	-	-	-	-	-
		定点当たり	-	-	-	-	-	-	-	-	-	-	-
感染性胃腸炎 (ロタウイルス)	全国	報告数	2	1	1	-	-	-	-	-	-	-	-
		定点当たり	0.00	0.00	0.00	-	-	-	-	-	-	-	-
	全県	報告数	-	-	-	-	-	-	-	-	-	-	-
		定点当たり	-	-	-	-	-	-	-	-	-	-	-
	県域	報告数	-	-	-	-	-	-	-	-	-	-	-
		定点当たり	-	-	-	-	-	-	-	-	-	-	-

眼科定点		項目	9	10-14	15-19	20-29	30-39	40-49	50-59	60-69	70歳以上
急性出血性結膜炎	全国	報告数	-	-	-	2	-	1	-	-	-
		定点当たり	-	-	-	0.00	-	0.00	-	-	-
	全県	報告数	-	-	-	-	-	-	-	-	-
		定点当たり	-	-	-	-	-	-	-	-	-
	県域	報告数	-	-	-	-	-	-	-	-	-
		定点当たり	-	-	-	-	-	-	-	-	-
流行性角結膜炎	全国	報告数	1	12	2	16	23	17	6	12	17
		定点当たり	0.00	0.02	0.00	0.02	0.03	0.02	0.01	0.02	0.02
	全県	報告数	-	3	1	4	2	4	-	3	2
		定点当たり	-	0.06	0.02	0.08	0.04	0.08	-	0.06	0.04
	県域	報告数	-	2	1	1	1	1	-	-	1
		定点当たり	-	0.12	0.06	0.06	0.06	0.06	-	-	0.06

基幹定点(週報)		項目	45-49	50-54	55-59	60-64	65-69	70歳以上
細菌性髄膜炎	全国	報告数	-	2	-	2	1	2
		定点当たり	-	0.00	-	0.00	0.00	0.00
	全県	報告数	-	-	-	-	-	-
		定点当たり	-	-	-	-	-	-
	県域	報告数	-	-	-	-	-	-
		定点当たり	-	-	-	-	-	-
無菌性髄膜炎	全国	報告数	2	1	1	-	-	
		定点当たり	0.00	0.00	0.00	-	-	
	全県	報告数	-	-	-	-	-	
		定点当たり	-	-	-	-	-	
	県域	報告数	-	-	-	-	-	
		定点当たり	-	-	-	-	-	
マイコプラズマ肺炎	全国	報告数	-	-	-	1	1	
		定点当たり	-	-	-	0.00	0.00	
	全県	報告数	-	-	-	-	-	
		定点当たり	-	-	-	-	-	
	県域	報告数	-	-	-	-	-	
		定点当たり	-	-	-	-	-	
クラミジア肺炎 (オウム病を除く)	全国	報告数	-	-	-	-	-	
		定点当たり	-	-	-	-	-	
	全県	報告数	-	-	-	-	-	
		定点当たり	-	-	-	-	-	
	県域	報告数	-	-	-	-	-	
		定点当たり	-	-	-	-	-	
感染性胃腸炎 (ロタウイルス)	全国	報告数	-	-	-	-	-	
		定点当たり	-	-	-	-	-	
	全県	報告数	-	-	-	-	-	
		定点当たり	-	-	-	-	-	
	県域	報告数	-	-	-	-	-	
		定点当たり	-	-	-	-	-	

表3 5週前～今週の推移 (その1)
 (全県及び横浜市・川崎市・相模原市を除く県域)

2021年25週(06月21日～06月27日)

疾病名	項目		5週前	4週前	3週前	2週前	1週前	今週
			20週	21週	22週	23週	24週	25週
			(05月17日 ～05月23 日)	(05月24日 ～05月30 日)	(05月31日 ～06月06 日)	(06月07日 ～06月13 日)	(06月14日 ～06月20 日)	(06月21日 ～06月27 日)
インフルエンザ (高病原性鳥インフルエンザを除く)	全県	報告数	-	-	-	-	-	-
		定点当たり	-	-	-	-	-	-
	県域	報告数	-	-	-	-	-	-
		定点当たり	-	-	-	-	-	-
RSウイルス 感染症	全県	報告数	209	333	433	533	768	1,122
		定点当たり	0.94	1.53	1.96	2.41	3.38	4.99
	県域	報告数	18	44	51	75	159	310
		定点当たり	0.24	0.60	0.69	1.01	2.15	4.19
咽頭結膜熱	全県	報告数	34	54	53	44	47	45
		定点当たり	0.15	0.25	0.24	0.20	0.21	0.20
	県域	報告数	6	17	12	16	13	20
		定点当たり	0.08	0.23	0.16	0.22	0.18	0.27
A群溶血性レンサ球菌咽頭炎	全県	報告数	102	84	92	78	91	75
		定点当たり	0.46	0.39	0.42	0.35	0.40	0.33
	県域	報告数	22	18	16	7	17	14
		定点当たり	0.30	0.25	0.22	0.09	0.23	0.19
感染性胃腸炎	全県	報告数	678	750	735	597	674	636
		定点当たり	3.05	3.46	3.33	2.70	2.97	2.83
	県域	報告数	162	217	241	164	198	179
		定点当たり	2.19	2.97	3.26	2.22	2.68	2.42
水痘	全県	報告数	20	48	27	45	16	34
		定点当たり	0.09	0.22	0.12	0.20	0.07	0.15
	県域	報告数	5	13	6	5	5	5
		定点当たり	0.07	0.18	0.08	0.07	0.07	0.07
手足口病	全県	報告数	15	6	6	19	21	16
		定点当たり	0.07	0.03	0.03	0.09	0.09	0.07
	県域	報告数	6	-	3	4	3	3
		定点当たり	0.08	-	0.04	0.05	0.04	0.04
伝染性紅斑	全県	報告数	6	3	4	3	1	-
		定点当たり	0.03	0.01	0.02	0.01	0.00	-
	県域	報告数	2	3	1	3	1	-
		定点当たり	0.03	0.04	0.01	0.04	0.01	-
突発性発しん	全県	報告数	109	97	121	84	88	85
		定点当たり	0.49	0.45	0.55	0.38	0.39	0.38
	県域	報告数	32	33	44	28	28	30
		定点当たり	0.43	0.45	0.59	0.38	0.38	0.41

表3 5週前～今週の推移 (その2)
 (全県及び横浜市・川崎市・相模原市を除く県域)

2021年25週(06月21日～06月27日)

疾病名	項目		5週前	4週前	3週前	2週前	1週前	今週
			20週	21週	22週	23週	24週	25週
			(05月17日 ～05月23 日)	(05月24日 ～05月30 日)	(05月31日 ～06月06 日)	(06月07日 ～06月13 日)	(06月14日 ～06月20 日)	(06月21日 ～06月27 日)
ヘルパンギーナ	全県	報告数	-	3	5	7	8	6
		定点当たり	-	0.01	0.02	0.03	0.04	0.03
	県域	報告数	-	3	4	3	1	2
		定点当たり	-	0.04	0.05	0.04	0.01	0.03
流行性耳下腺炎	全県	報告数	11	11	19	7	16	7
		定点当たり	0.05	0.05	0.09	0.03	0.07	0.03
	県域	報告数	5	2	5	2	5	1
		定点当たり	0.07	0.03	0.07	0.03	0.07	0.01
急性出血性結膜炎	全県	報告数	-	-	-	-	-	-
		定点当たり	-	-	-	-	-	-
	県域	報告数	-	-	-	-	-	-
		定点当たり	-	-	-	-	-	-
流行性角結膜炎	全県	報告数	22	24	12	16	19	24
		定点当たり	0.43	0.48	0.24	0.33	0.40	0.48
	県域	報告数	5	2	3	6	9	9
		定点当たり	0.29	0.12	0.18	0.35	0.53	0.53
細菌性髄膜炎	全県	報告数	1	-	-	-	-	-
		定点当たり	0.09	-	-	-	-	-
	県域	報告数	-	-	-	-	-	-
		定点当たり	-	-	-	-	-	-
無菌性髄膜炎	全県	報告数	4	-	1	-	1	1
		定点当たり	0.36	-	0.09	-	0.10	0.10
	県域	報告数	2	-	-	-	-	-
		定点当たり	0.40	-	-	-	-	-
マイコプラズマ肺炎	全県	報告数	-	-	-	1	-	-
		定点当たり	-	-	-	0.09	-	-
	県域	報告数	-	-	-	-	-	-
		定点当たり	-	-	-	-	-	-
クラミジア肺炎 (オウム病を除く)	全県	報告数	-	-	-	-	-	-
		定点当たり	-	-	-	-	-	-
	県域	報告数	-	-	-	-	-	-
		定点当たり	-	-	-	-	-	-
感染性胃腸炎 (ロタウイルス)	全県	報告数	-	-	-	-	-	-
		定点当たり	-	-	-	-	-	-
	県域	報告数	-	-	-	-	-	-
		定点当たり	-	-	-	-	-	-