



神奈川県感染症発生情報 (22週報)

(2021年5月31日～6月6日)

<https://www.pref.kanagawa.jp/sys/eiken>



今週の注目感染症

～梅毒～

神奈川県では、今週梅毒の報告が8件ありました。梅毒はスピロヘータ科細菌の梅毒トレポネーマが感染して起こる病気です。性感染症 (STI: Sexually transmitted infection) の一つで、感染経路のほとんどは性的接触ですが、母親から胎児に感染する先天梅毒もあります。感染後約3週間で感染部位のしこり、鼠径部のリンパ節腫脹 (I期梅毒)、感染後3か月以後に手のひら、足の裏や体全体に赤い発疹が出る場合があります (II期梅毒)。治療をしなくても症状は消える場合がありますが、適切な治療をしないと病原菌は消えません。感染後3年以上経過すると、皮膚、筋肉、骨などにゴムのような腫瘍 (ゴム腫)、心臓、血管、脳などに病変ができて死に至ることもあります (晩期梅毒)。血液検査で診断でき、治療は抗菌薬が有効です。気になる症状がある時には、症状が改善した場合でも早めに医療機関 (泌尿器科、婦人科、皮膚科など) を受診しましょう。また予防のためには、性交渉の際 (オーラルセックスを含む)、適切にコンドームを使用することが重要です。

～新型コロナウイルス感染症～

今週の報告数は1438例となり、前週1621例から減少しています (※患者情報の変更により、前週と数字が異なる場合があります)。神奈川県では、4月16日より横浜市、川崎市、相模原市が、4月28日より鎌倉市、厚木市、大和市、海老名市、座間市、綾瀬市が、5月12日より、横須賀市、藤沢市、茅ヶ崎市、逗子市、三浦市、伊勢原市、葉山町、寒川町が、6月1日より、平塚市、小田原市、秦野市が、まん延防止等重点措置の対象地域になりました。(詳しくは、神奈川県ホームページ参照)

引き続き、3密 (密集、密接、密閉) の回避、マスク着用、手指衛生 (手洗い、アルコール消毒) などを心がけ、感染拡大を防ぎましょう。

今週の全数把握対象疾患

(当該週の国による集計及び各保健福祉事務所からの報告をもとに期日を決めて集計しているため、集計数が前後することがあります。)

分類	対象疾患	内訳				神奈川県 (今週)	神奈川県 (2021年累計)
		県域	横浜市	川崎市	相模原市		
二類	結核	18	4	6	6	34	467
三類	腸管出血性大腸菌感染症		2	5		7	33
四類	E型肝炎	1				1	27
	レジオネラ症	1				1	32
五類	アメーバ赤痢			1		1	33
	カルバペネム耐性腸内細菌科細菌感染症		2			2	42
	侵襲性肺炎球菌感染症		1			1	34
	梅毒	1	6	1		8	102

全数把握対象疾患情報

- 結核34例：年齢群は10歳未満14例、10歳代1例、20歳代4例、30歳代2例、40歳代1例、60歳代3例、70歳代5例、80歳代2例、90歳代2例
病型は肺結核11例、肺結核及びその他の結核1例、子宮結核1例、粟粒結核1例、腸結核1例、無症状病原体保有者19例
- 腸管出血性大腸菌感染症7例：年齢群は10歳未満2例、10歳代3例、20歳代1例、70歳代1例、血清型・毒素型はO157VT1VT2 4例、O157VT不明 1例、O111VT1 1例、O26VT1 1例、推定感染経路は経口感染3例、不明4例、推定感染地域は神奈川県3例、都道府県不明3例、不明1例
- E型肝炎1例：年齢群は50歳代、感染経路は不明、推定感染地域は都道府県不明
- レジオネラ症1例：年齢群は70歳代、病型は肺炎型、感染経路は不明、感染地域は不明
- アメーバ赤痢1例：年齢群は40歳代、病型は腸管アメーバ症、推定感染経路は性的接触、推定感染地域は都道府県不明
- カルバペネム耐性腸内細菌科細菌感染症2例：年齢群は70歳代2例、菌種は*Klebsiella aerogenes* 1例、*Enterobacter cloacae* 1例、推定感染経路は以前からの保菌2例、推定感染地域は神奈川県2例
- 侵襲性肺炎球菌感染症1例：年齢群は80歳代、感染経路は不明、感染地域は神奈川県、ワクチン接種歴は接種歴無
- 梅毒8例：年齢群は20歳代2例、30歳代2例、40歳代2例、60歳代2例、病型は早期顕症梅毒 I 期4例、早期顕症梅毒 II 期2例、晩期顕症梅毒1例、無症候病原体保有者1例、推定感染経路は性的接触8例、推定感染地域は神奈川県4例、都道府県不明4例

新型インフルエンザ等感染症

- 新型コロナウイルス感染症 1438例

今週の定点把握対象疾患

- 今週は、定点当たり報告数が注意報・警報レベルを超える疾患はありませんでした。

神奈川県感染症情報センター

神奈川県衛生研究所 企画情報部 衛生情報課

TEL: 0467-83-4400 (代表)

FAX: 0467-89-5211 (企画情報部)

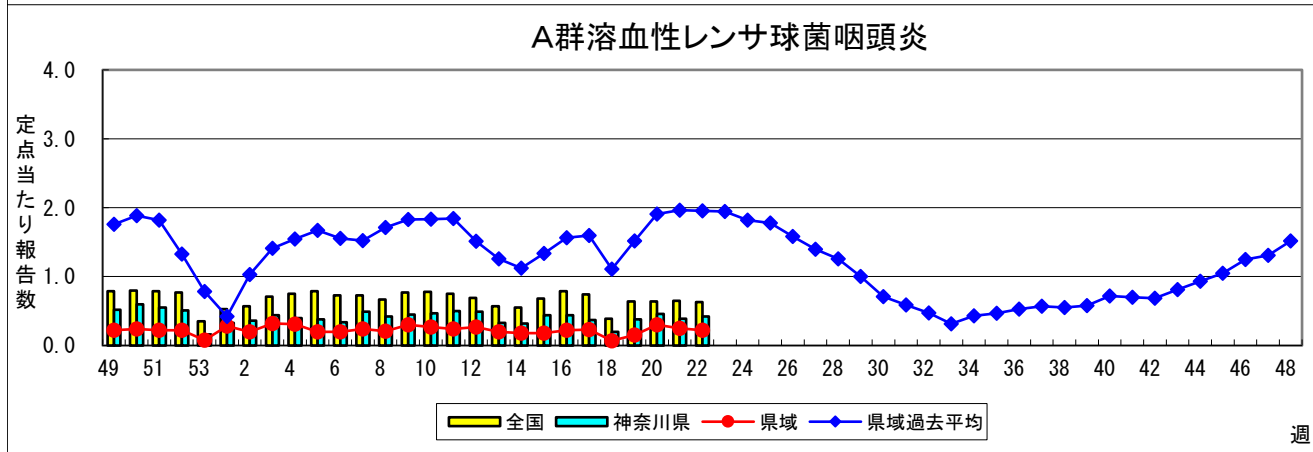
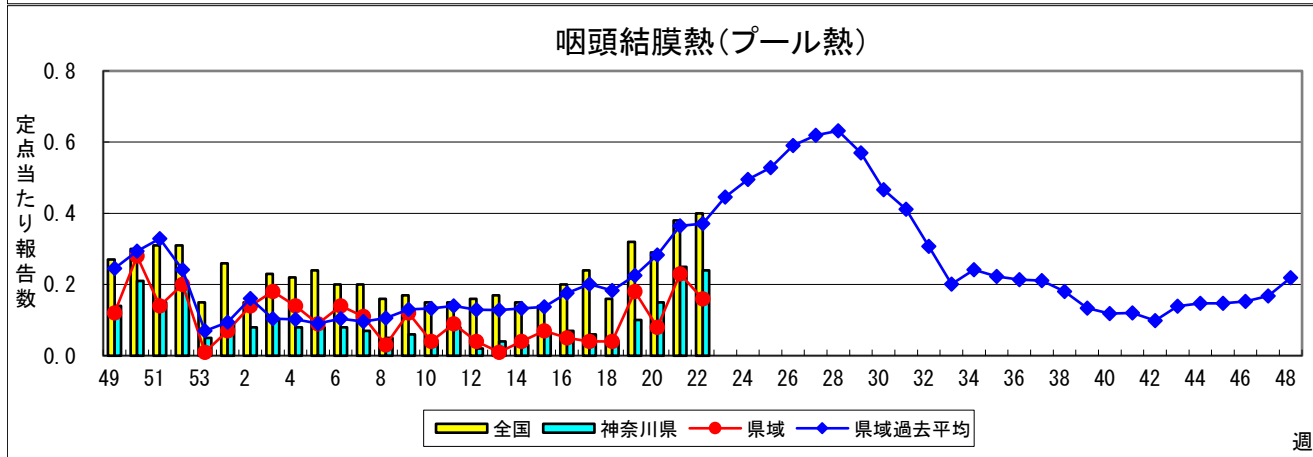
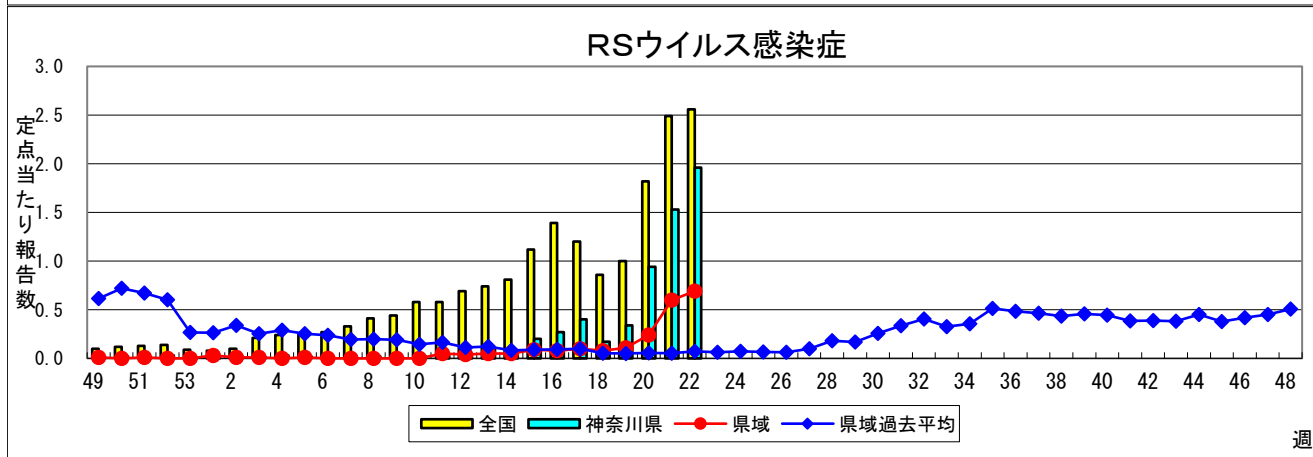
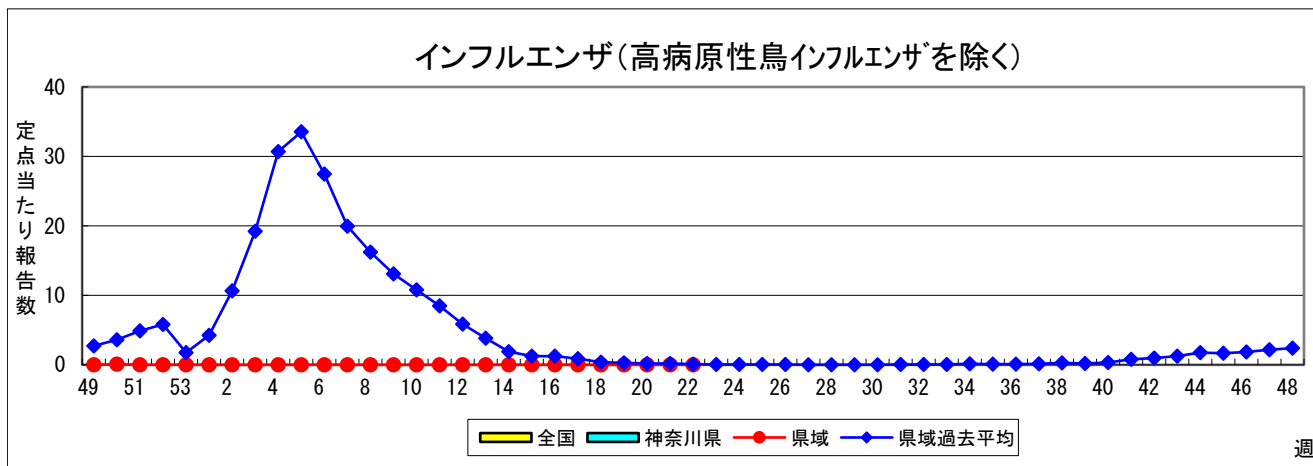
感染症発生動向調査事業は「感染症の予防及び感染症の患者に対する医療に関する法律」によって行われています。

*県域とは、神奈川県内の市町村のうち横浜市、川崎市、相模原市を除いた地域です

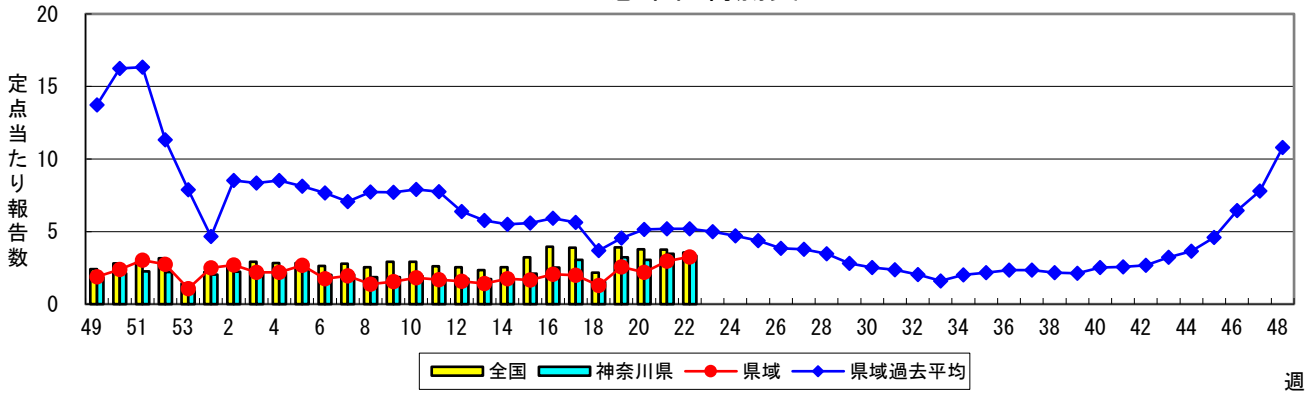
感染症発生動向調査: 週報対象疾患の時系列グラフ

※疾患名の括弧書きは、一般名称であり、正式名称ではありません。 2021年22週

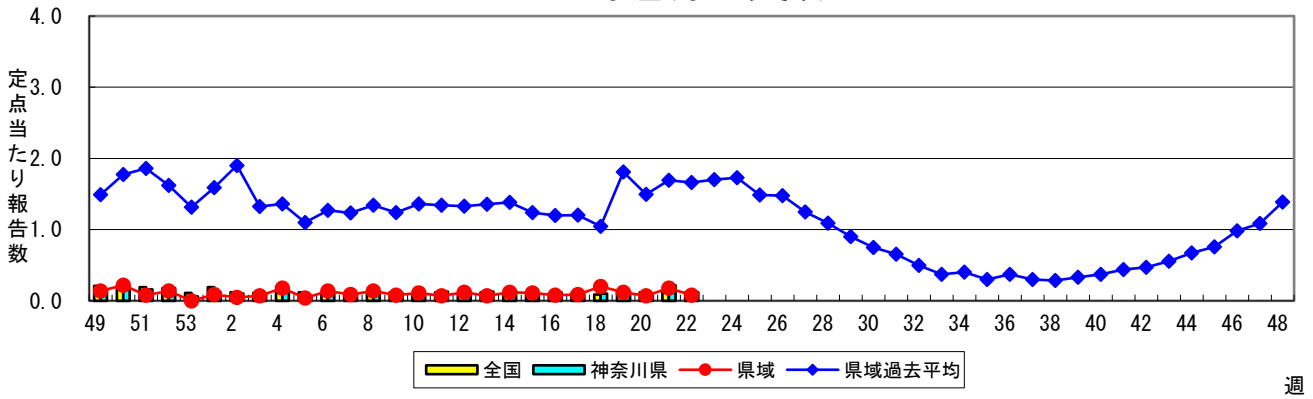
※神奈川県&県域(横浜市・川崎市・相模原市を除く)のデータです。 (05月31日~06月06日)



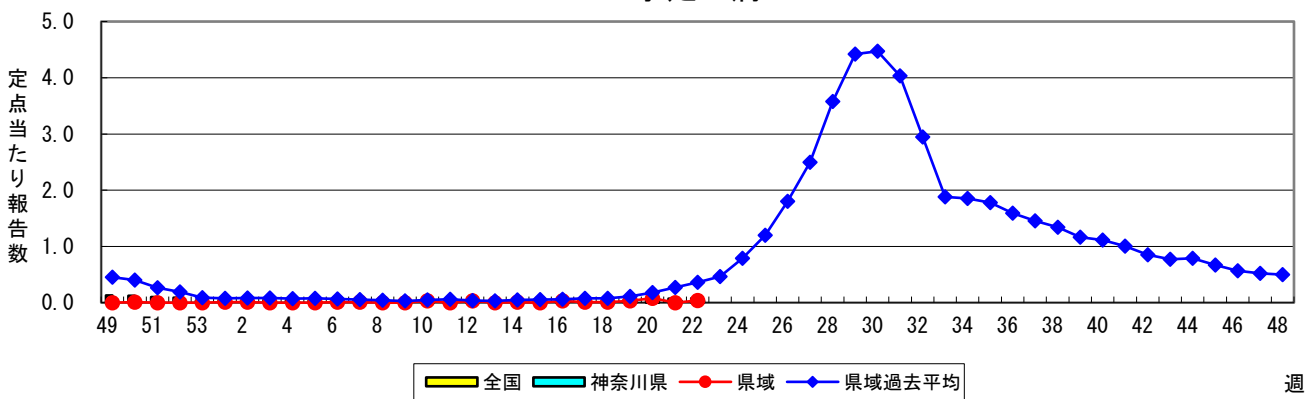
感染性胃腸炎



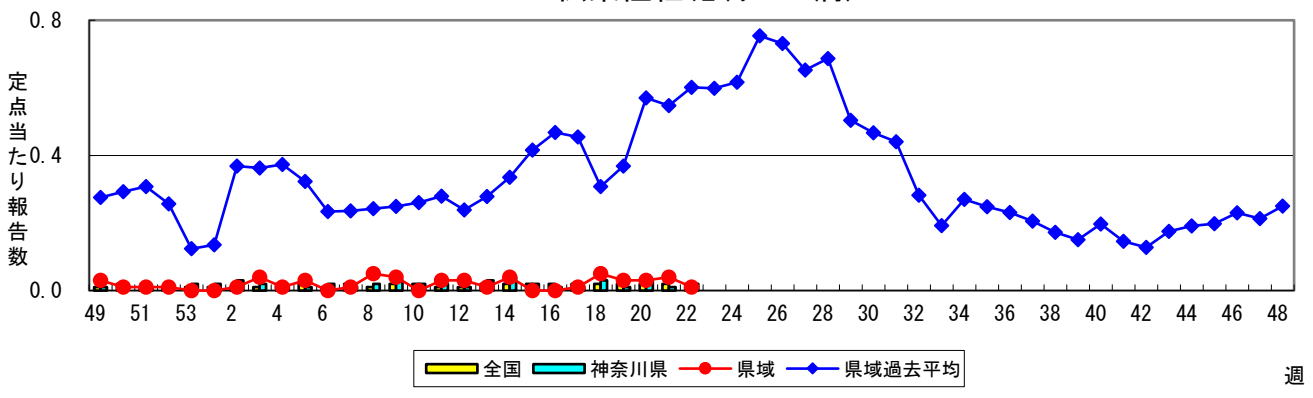
水痘(水ぼうそう)



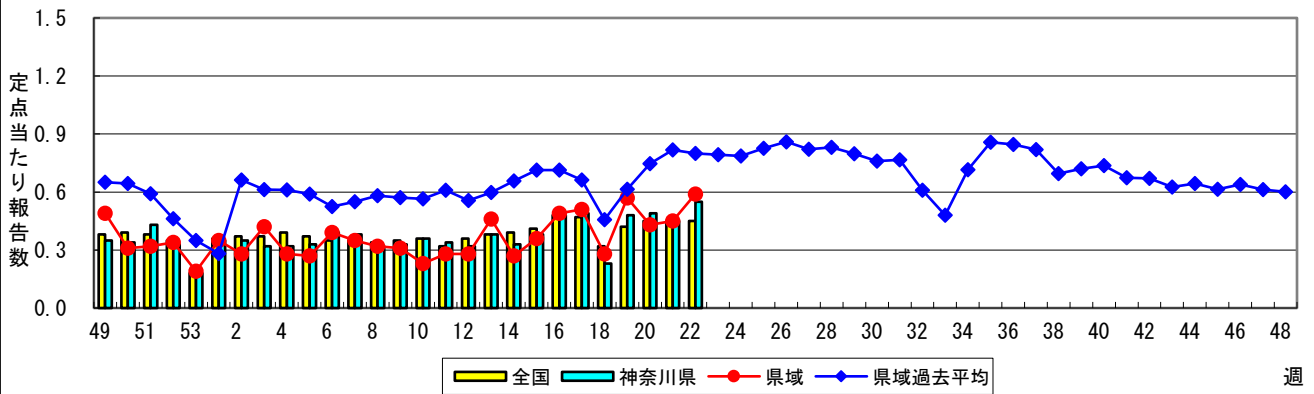
手足口病



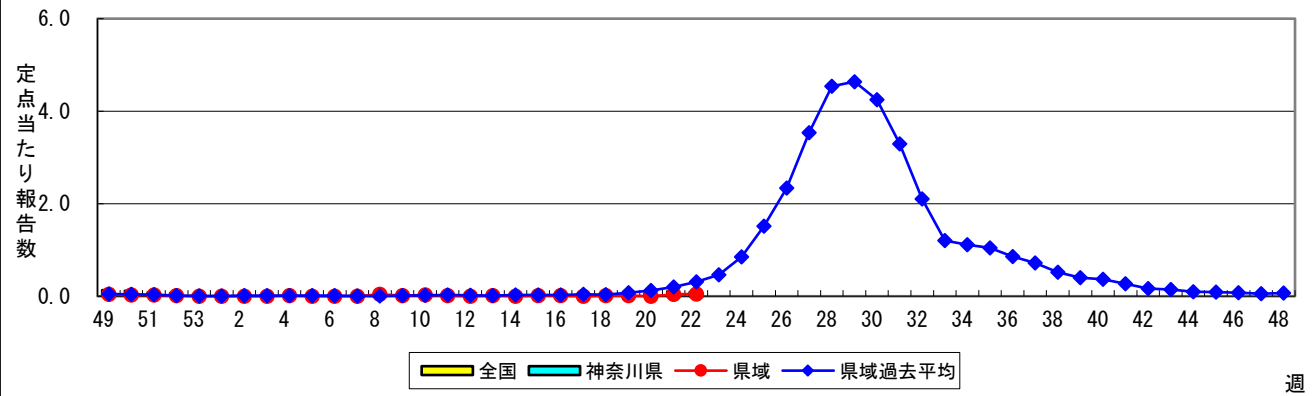
伝染性紅斑(リンゴ病)



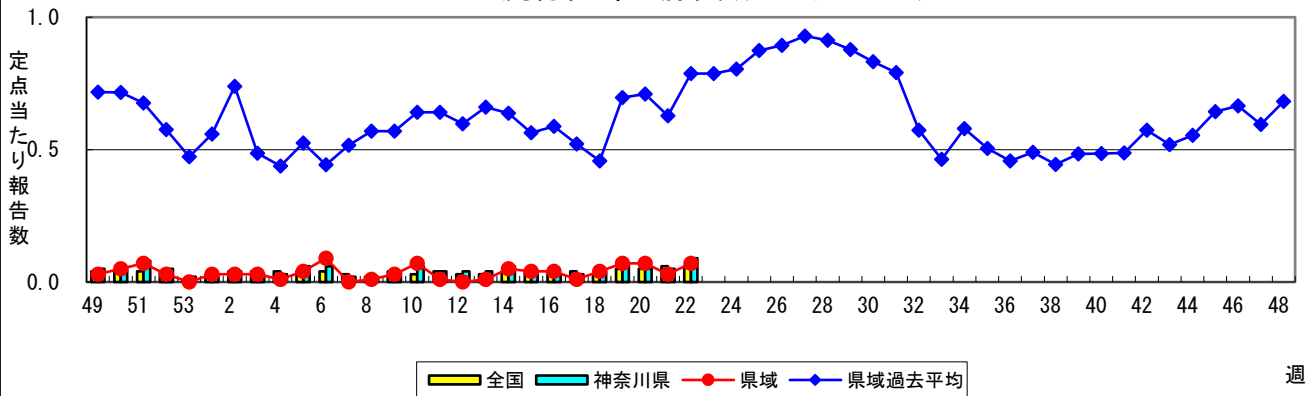
突発性発しん



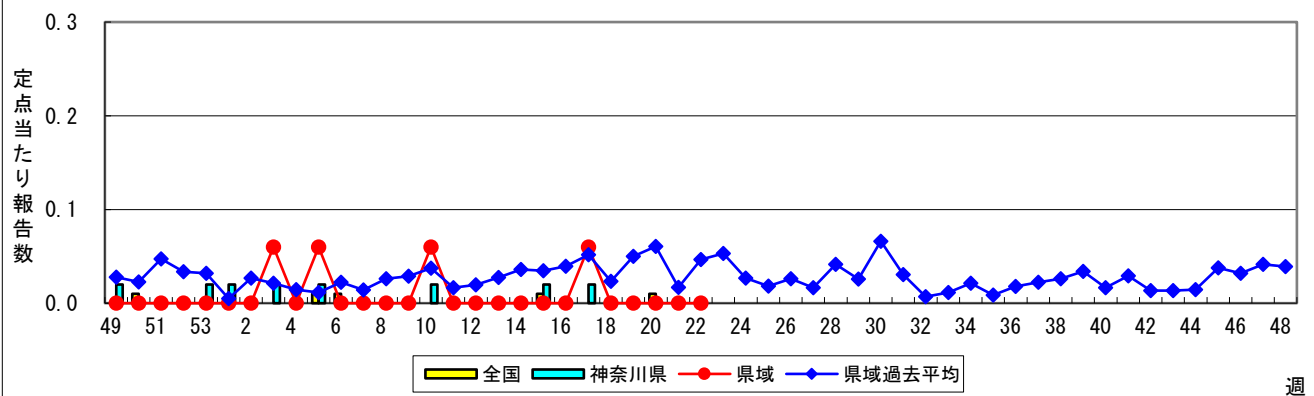
ヘルパンギーナ



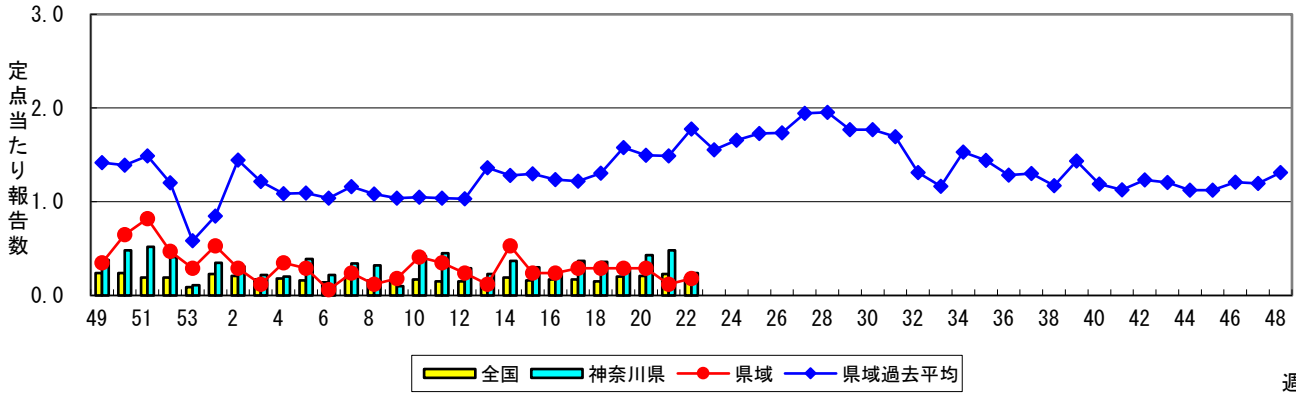
流行性耳下腺炎(おたふくかぜ)



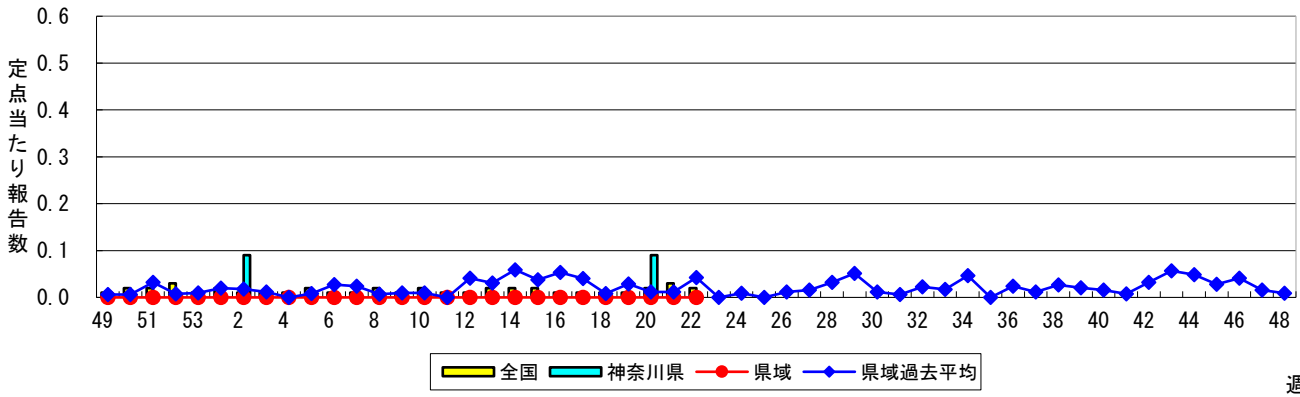
急性出血性結膜炎



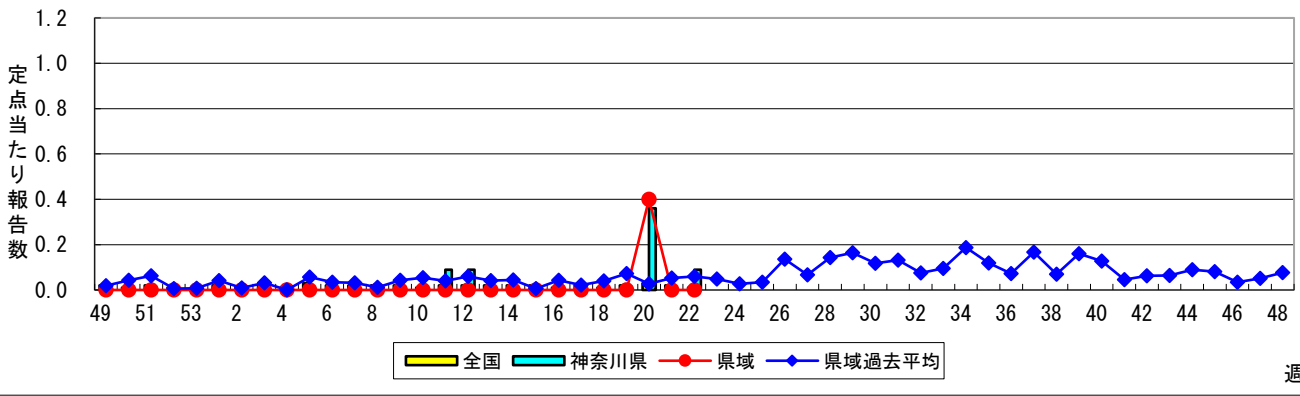
流行性角結膜炎



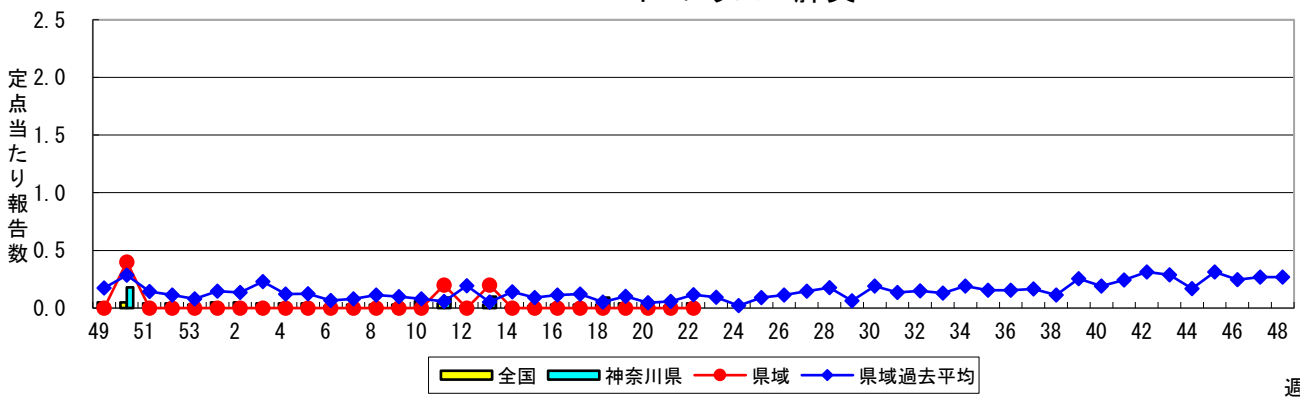
細菌性髄膜炎



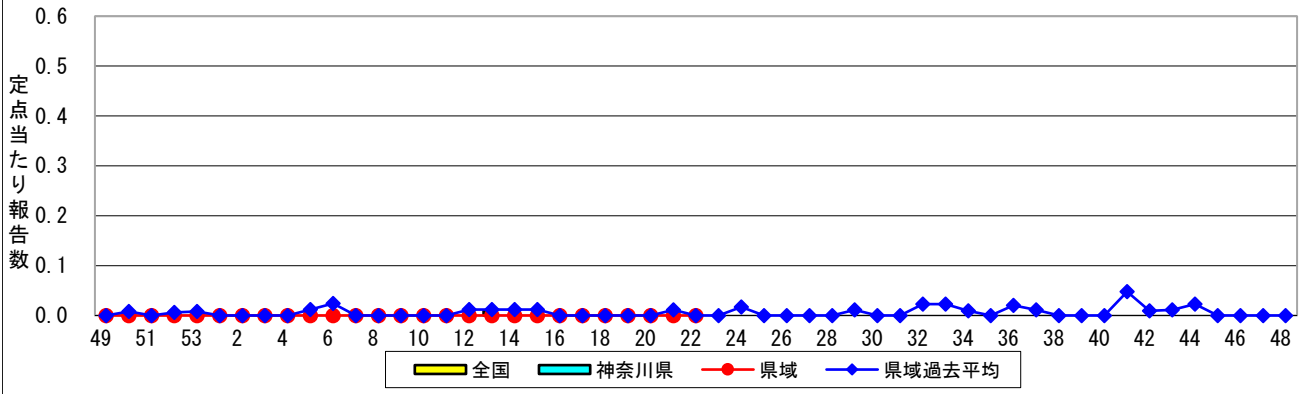
無菌性髄膜炎



マイコプラズマ肺炎



クラミジア肺炎(オウム病を除く)



感染性胃腸炎(ロタウイルス)

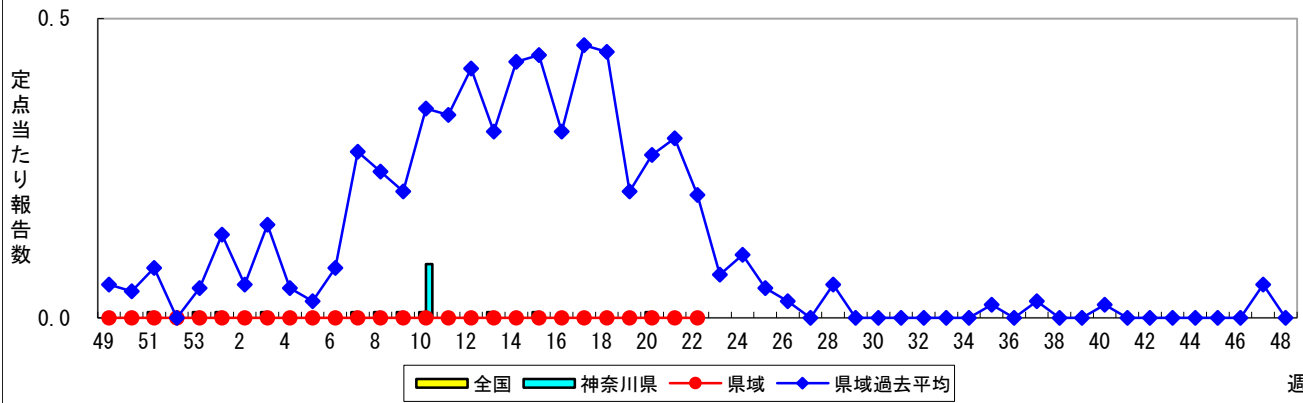


表1 報告数・定点当たり報告数 疾病、政令市・保健所別 (その1)

2021年22週(05月31日～06月06日)

神奈川県	インフルエンザ (高病原性鳥インフルエンザを 除く)		RSウイルス感染症		咽頭結膜熱		A群溶血性レンサ球 菌咽頭炎		感染性胃腸炎	
	報告数	定点当たり	報告数	定点当たり	報告数	定点当たり	報告数	定点当たり	報告数	定点当たり
全県	-	-	433	1.96	53	0.24	92	0.42	735	3.33
横浜市	-	-	166	1.93	28	0.33	40	0.47	257	2.99
川崎市	-	-	212	6.06	10	0.29	19	0.54	134	3.83
相模原市	-	-	4	0.15	3	0.12	17	0.65	103	3.96
県域 <small>(横浜市、川崎市、相模原市を除く)</small>	-	-	51	0.69	12	0.16	16	0.22	241	3.26
横須賀市	-	-	3	0.33	-	-	1	0.11	22	2.44
藤沢市	-	-	-	-	1	0.10	3	0.30	27	2.70
茅ヶ崎市	-	-	5	0.71	-	-	1	0.14	25	3.57
平塚	-	-	1	0.14	-	-	1	0.14	14	2.00
平塚 秦野センター	-	-	3	0.50	-	-	-	-	22	3.67
鎌倉	-	-	-	-	-	-	-	-	45	7.50
鎌倉 三崎センター	-	-	-	-	1	0.50	-	-	1	0.50
小田原	-	-	8	1.33	-	-	4	0.67	12	2.00
小田原 足柄上センター	-	-	1	0.33	-	-	-	-	-	-
厚木	-	-	23	2.09	10	0.91	6	0.55	58	5.27
厚木 大和センター	-	-	7	1.00	-	-	-	-	15	2.14

神奈川県	水痘		手足口病		伝染性紅斑		突発性発しん	
	報告数	定点当たり	報告数	定点当たり	報告数	定点当たり	報告数	定点当たり
全県	27	0.12	6	0.03	4	0.02	121	0.55
横浜市	17	0.20	3	0.03	3	0.03	50	0.58
川崎市	4	0.11	-	-	-	-	18	0.51
相模原市	-	-	-	-	-	-	9	0.35
県域 <small>(横浜市、川崎市、相模原市を除く)</small>	6	0.08	3	0.04	1	0.01	44	0.59
横須賀市	2	0.22	-	-	-	-	9	1.00
藤沢市	-	-	1	0.10	-	-	10	1.00
茅ヶ崎市	-	-	-	-	-	-	3	0.43
平塚	-	-	-	-	-	-	5	0.71
平塚 秦野センター	1	0.17	-	-	-	-	5	0.83
鎌倉	-	-	-	-	-	-	1	0.17
鎌倉 三崎センター	-	-	-	-	-	-	-	-
小田原	3	0.50	-	-	-	-	1	0.17
小田原 足柄上センター	-	-	-	-	-	-	1	0.33
厚木	-	-	-	-	1	0.09	8	0.73
厚木 大和センター	-	-	2	0.29	-	-	1	0.14

神奈川県	ヘルパンギーナ		流行性耳下腺炎		急性出血性結膜炎		流行性角結膜炎		細菌性髄膜炎	
	報告数	定点当たり	報告数	定点当たり	報告数	定点当たり	報告数	定点当たり	報告数	定点当たり
全県	5	0.02	19	0.09	-	-	12	0.24	-	-
横浜市	1	0.01	13	0.15	-	-	3	0.14	-	-
川崎市	-	-	1	0.03	-	-	2	0.22	-	-
相模原市	-	-	-	-	-	-	4	1.33	-	-
県域 <small>(横浜市、川崎市、相模原市を除く)</small>	4	0.05	5	0.07	-	-	3	0.18	-	-
横須賀市	2	0.22	-	-	-	-	1	0.50	-	-
藤沢市	-	-	1	0.10	-	-	-	-	-	-
茅ヶ崎市	1	0.14	-	-	-	-	-	-
平塚	-	-	2	0.29	-	-	-	-	-	-
平塚 秦野センター	1	0.17	1	0.17	-	-	-	-
鎌倉	-	-	-	-	-	-	-	-
鎌倉 三崎センター	-	-	1	0.50
小田原	-	-	-	-	-	-	1	1.00
小田原 足柄上センター	-	-	-	-	-	-
厚木	-	-	-	-	-	-	1	0.33	-	-
厚木 大和センター	-	-	-	-	-	-	-	-

表2 報告数・定点当たり報告数、疾病・年齢階級別
(全県及び横浜市・川崎市・相模原市を除く県域) (その1)

2021年22週(05月31日～06月06日)

*表2は、各保健福祉事務所からの最新の報告をもとに作成しているため、国の還元データである表1および表3の数値と一致しないことがあります。

インフルエンザ		項目	合計	～5か月	～11か月	1歳	2	3	4	5	6	7	8
インフルエンザ (高病原性鳥インフルエンザを除く)	全国	報告数	9	-	-	3	2	-	1	-	1	-	-
		定点当たり	0.00	-	-	0.00	0.00	-	0.00	-	0.00	-	-
	全県	報告数	-	-	-	-	-	-	-	-	-	-	-
		定点当たり	-	-	-	-	-	-	-	-	-	-	-
	県域	報告数	-	-	-	-	-	-	-	-	-	-	-
		定点当たり	-	-	-	-	-	-	-	-	-	-	-

小児科定点		項目	合計	～5か月	～11か月	1歳	2	3	4	5	6	7	8
RSウイルス 感染症	全国	報告数	8,046	533	875	2,379	2,045	1,237	639	249	42	16	14
		定点当たり	2.56	0.17	0.28	0.76	0.65	0.39	0.20	0.08	0.01	0.01	0.00
	全県	報告数	433	17	51	131	123	61	36	13	1	-	-
		定点当たり	1.96	0.08	0.23	0.59	0.56	0.28	0.16	0.06	0.00	-	-
	県域	報告数	51	4	8	13	8	9	7	2	-	-	-
		定点当たり	0.69	0.05	0.11	0.18	0.11	0.12	0.09	0.03	-	-	-
咽頭結膜熱	全国	報告数	1,250	7	162	605	229	122	66	19	15	7	4
		定点当たり	0.40	0.00	0.05	0.19	0.07	0.04	0.02	0.01	0.00	0.00	0.00
	全県	報告数	53	1	7	26	11	3	3	1	-	-	-
		定点当たり	0.24	0.00	0.03	0.12	0.05	0.01	0.01	0.00	-	-	-
	県域	報告数	12	-	2	6	2	-	1	-	-	-	-
		定点当たり	0.16	-	0.03	0.08	0.03	-	0.01	-	-	-	-
A群溶血性 レンサ球菌咽頭 炎	全国	報告数	1,999	1	18	196	207	251	271	219	161	136	123
		定点当たり	0.63	0.00	0.01	0.06	0.07	0.08	0.09	0.07	0.05	0.04	0.04
	全県	報告数	92	-	1	2	5	15	16	5	6	6	11
		定点当たり	0.42	-	0.00	0.01	0.02	0.07	0.07	0.02	0.03	0.03	0.05
	県域	報告数	16	-	1	-	2	1	3	-	-	1	3
		定点当たり	0.22	-	0.01	-	0.03	0.01	0.04	-	-	0.01	0.04
感染性胃腸炎	全国	報告数	11,217	80	722	2,014	1,584	1,188	987	779	538	477	422
		定点当たり	3.56	0.03	0.23	0.64	0.50	0.38	0.31	0.25	0.17	0.15	0.13
	全県	報告数	735	1	54	129	93	90	53	44	36	40	21
		定点当たり	3.33	0.00	0.24	0.58	0.42	0.41	0.24	0.20	0.16	0.18	0.10
	県域	報告数	241	-	17	34	33	29	18	14	14	13	8
		定点当たり	3.26	-	0.23	0.46	0.45	0.39	0.24	0.19	0.19	0.18	0.11
水痘	全国	報告数	375	2	15	31	18	13	37	38	45	37	37
		定点当たり	0.12	0.00	0.00	0.01	0.01	0.00	0.01	0.01	0.01	0.01	0.01
	全県	報告数	27	-	2	1	3	2	3	7	5	3	-
		定点当たり	0.12	-	0.01	0.00	0.01	0.01	0.01	0.03	0.02	0.01	-
	県域	報告数	6	-	1	-	1	-	2	1	1	-	-
		定点当たり	0.08	-	0.01	-	0.01	-	0.03	0.01	0.01	-	-

インフルエンザ		項目	9	10-14	15-19	20-29	30-39	40-49	50-59	60-69	70-79	80歳以上
インフルエンザ (高病原性鳥インフルエンザを除く)	全国	報告数	-	-	-	-	-	-	-	-	1	1
		定点当たり	-	-	-	-	-	-	-	-	-	0.00
	全県	報告数	-	-	-	-	-	-	-	-	-	-
		定点当たり	-	-	-	-	-	-	-	-	-	-
	県域	報告数	-	-	-	-	-	-	-	-	-	-
		定点当たり	-	-	-	-	-	-	-	-	-	-

小児科定点		項目	9	10-14	15-19	20歳以上
RSウイルス 感染症	全国	報告数	2	4	-	11
		定点当たり	0.00	0.00	-	0.00
	全県	報告数	-	-	-	-
		定点当たり	-	-	-	-
	県域	報告数	-	-	-	-
		定点当たり	-	-	-	-
咽頭結膜熱	全国	報告数	3	6	-	5
		定点当たり	0.00	0.00	-	0.00
	全県	報告数	-	-	-	1
		定点当たり	-	-	-	0.00
	県域	報告数	-	-	-	1
		定点当たり	-	-	-	0.01
A群溶血性 レンサ球菌咽頭 炎	全国	報告数	105	212	27	72
		定点当たり	0.03	0.07	0.01	0.02
	全県	報告数	7	12	1	5
		定点当たり	0.03	0.05	0.00	0.02
	県域	報告数	-	4	-	1
		定点当たり	-	0.05	-	0.01
感染性胃腸炎	全国	報告数	380	1,003	179	864
		定点当たり	0.12	0.32	0.06	0.27
	全県	報告数	30	64	10	70
		定点当たり	0.14	0.29	0.05	0.32
	県域	報告数	14	20	4	23
		定点当たり	0.19	0.27	0.05	0.31
水痘	全国	報告数	27	68	5	2
		定点当たり	0.01	0.02	0.00	0.00
	全県	報告数	1	-	-	-
		定点当たり	0.00	-	-	-
	県域	報告数	-	-	-	-
		定点当たり	-	-	-	-

表2 報告数・定点当たり報告数、疾病・年齢階級別
(全県及び横浜市・川崎市・相模原市を除く県域) (その2)

2021年22週(05月31日~06月06日)

*表2は、各保健福祉事務所からの最新の報告をもとに作成しているため、国の選元データである表1および表3の数値と一致しないことがあります。

小児科定点	項目	合計	~5か月	~11か月	1歳	
手足口病	全国	報告数	239	1	25	91
		定点当たり	0.08	0.00	0.01	0.03
	全県	報告数	6	-	-	2
		定点当たり	0.03	-	-	0.01
	県域	報告数	3	-	-	1
		定点当たり	0.04	-	-	0.01
伝染性紅斑	全国	報告数	56	-	2	18
		定点当たり	0.02	-	0.00	0.01
	全県	報告数	4	-	-	1
		定点当たり	0.02	-	-	0.00
	県域	報告数	1	-	-	1
		定点当たり	0.01	-	-	0.01
突発性発しん	全国	報告数	1,424	14	419	795
		定点当たり	0.45	0.00	0.13	0.25
	全県	報告数	121	1	28	70
		定点当たり	0.55	0.00	0.13	0.32
	県域	報告数	44	1	9	25
		定点当たり	0.59	0.01	0.12	0.34
ヘルパンギーナ	全国	報告数	288	-	33	100
		定点当たり	0.09	-	0.01	0.03
	全県	報告数	5	-	1	2
		定点当たり	0.02	-	0.00	0.01
	県域	報告数	4	-	1	2
		定点当たり	0.05	-	0.01	0.03
流行性耳下腺炎	全国	報告数	183	-	1	7
		定点当たり	0.06	-	0.00	0.00
	全県	報告数	19	-	-	-
		定点当たり	0.09	-	-	-
	県域	報告数	5	-	-	-
		定点当たり	0.07	-	-	-

小児科定点	項目	2	3	4	5	6	7	8	9	10-14	15-19	20歳以上	
手足口病	全国	報告数	52	19	25	9	3	3	5	2	2	1	1
		定点当たり	0.02	0.01	0.01	0.00	0.00	0.00	0.00	0.00	0.00	0.00	0.00
	全県	報告数	-	1	1	-	1	1	-	-	-	-	-
		定点当たり	-	0.00	0.00	-	0.00	0.00	-	-	-	-	-
	県域	報告数	-	-	-	-	1	1	-	-	-	-	-
		定点当たり	-	-	-	-	0.01	0.01	-	-	-	-	-
伝染性紅斑	全国	報告数	8	4	5	7	5	4	1	-	2	-	-
		定点当たり	0.00	0.00	0.00	0.00	0.00	0.00	0.00	-	0.00	-	-
	全県	報告数	-	-	-	2	1	-	-	-	-	-	-
		定点当たり	-	-	-	0.01	0.00	-	-	-	-	-	-
	県域	報告数	-	-	-	-	-	-	-	-	-	-	-
		定点当たり	-	-	-	-	-	-	-	-	-	-	-
突発性発しん	全国	報告数	139	40	12	4	1	-	-	-	-	-	
		定点当たり	0.04	0.01	0.00	0.00	0.00	-	-	-	-	-	-
	全県	報告数	16	5	-	1	-	-	-	-	-	-	-
		定点当たり	0.07	0.02	-	0.00	-	-	-	-	-	-	-
	県域	報告数	6	2	-	1	-	-	-	-	-	-	-
		定点当たり	0.08	0.03	-	0.01	-	-	-	-	-	-	-
ヘルパンギーナ	全国	報告数	60	36	18	15	5	3	4	2	8	-	4
		定点当たり	0.02	0.01	0.01	0.00	0.00	0.00	0.00	0.00	0.00	0.00	-
	全県	報告数	1	-	-	1	-	-	-	-	-	-	-
		定点当たり	0.00	-	-	0.00	-	-	-	-	-	-	-
	県域	報告数	-	-	-	1	-	-	-	-	-	-	-
		定点当たり	-	-	-	0.01	-	-	-	-	-	-	-
流行性耳下腺炎	全国	報告数	6	14	24	36	27	23	14	13	15	3	-
		定点当たり	0.00	0.00	0.01	0.01	0.01	0.01	0.00	0.00	0.00	0.00	0.00
	全県	報告数	-	2	3	1	5	2	2	1	2	1	-
		定点当たり	-	0.01	0.01	0.00	0.02	0.01	0.01	0.00	0.01	0.01	0.00
	県域	報告数	-	-	-	-	2	1	-	1	1	-	-
		定点当たり	-	-	-	-	0.03	0.01	-	0.01	0.01	-	-

表2 報告数・定点当たり報告数、疾病・年齢階級別
(全県及び横浜市・川崎市・相模原市を除く県域) (その3)

2021年22週(05月31日~06月06日)

*表2は、各保健福祉事務所からの最新の報告をもとに作成しているため、国の還元データである表1および表3の数値と一致しないことがあります。

眼科定点		項目	合計	~5か月	~11か月	1歳	2	3	4	5	6	7	8
急性出血性結膜炎	全国	報告数	1	-	-	-	-	-	-	-	-	-	-
		定点当たり	0.00	-	-	-	-	-	-	-	-	-	-
	全県	報告数	-	-	-	-	-	-	-	-	-	-	-
		定点当たり	-	-	-	-	-	-	-	-	-	-	-
	県域	報告数	-	-	-	-	-	-	-	-	-	-	-
		定点当たり	-	-	-	-	-	-	-	-	-	-	-
流行性角結膜炎	全国	報告数	129	-	-	1	3	3	2	2	-	2	5
		定点当たり	0.19	-	-	0.00	0.00	0.00	0.00	0.00	-	0.00	0.01
	全県	報告数	12	-	-	-	1	1	-	-	-	1	-
		定点当たり	0.24	-	-	-	0.02	0.02	-	-	-	0.02	-
	県域	報告数	3	-	-	-	-	-	-	-	-	-	-
		定点当たり	0.18	-	-	-	-	-	-	-	-	-	-

基幹定点(週報)		項目	合計	0歳	1-4	5-9	10-14	15-19	20-24	25-29	30-34	35-39	40-44
細菌性髄膜炎	全国	報告数	8	1	1	-	1	-	1	-	1	-	-
		定点当たり	0.02	0.00	0.00	-	0.00	-	0.00	-	0.00	-	-
	全県	報告数	-	-	-	-	-	-	-	-	-	-	-
		定点当たり	-	-	-	-	-	-	-	-	-	-	-
	県域	報告数	-	-	-	-	-	-	-	-	-	-	-
		定点当たり	-	-	-	-	-	-	-	-	-	-	-
無菌性髄膜炎	全国	報告数	6	1	-	-	-	1	-	1	-	-	1
		定点当たり	0.01	0.00	-	-	-	0.00	-	0.00	-	-	0.00
	全県	報告数	1	-	-	-	-	-	-	-	-	-	-
		定点当たり	0.09	-	-	-	-	-	-	-	-	-	-
	県域	報告数	-	-	-	-	-	-	-	-	-	-	-
		定点当たり	-	-	-	-	-	-	-	-	-	-	-
マイコプラズマ肺炎	全国	報告数	20	-	10	-	1	1	-	3	2	-	-
		定点当たり	0.04	-	0.02	-	0.00	0.00	-	0.01	0.00	-	-
	全県	報告数	-	-	-	-	-	-	-	-	-	-	-
		定点当たり	-	-	-	-	-	-	-	-	-	-	-
	県域	報告数	-	-	-	-	-	-	-	-	-	-	-
		定点当たり	-	-	-	-	-	-	-	-	-	-	-
クラミジア肺炎(オウム病を除く)	全国	報告数	-	-	-	-	-	-	-	-	-	-	-
		定点当たり	-	-	-	-	-	-	-	-	-	-	-
	全県	報告数	-	-	-	-	-	-	-	-	-	-	-
		定点当たり	-	-	-	-	-	-	-	-	-	-	-
	県域	報告数	-	-	-	-	-	-	-	-	-	-	-
		定点当たり	-	-	-	-	-	-	-	-	-	-	-
感染性胃腸炎(ロタウイルス)	全国	報告数	1	-	1	-	-	-	-	-	-	-	-
		定点当たり	0.00	-	0.00	-	-	-	-	-	-	-	-
	全県	報告数	-	-	-	-	-	-	-	-	-	-	-
		定点当たり	-	-	-	-	-	-	-	-	-	-	-
	県域	報告数	-	-	-	-	-	-	-	-	-	-	-
		定点当たり	-	-	-	-	-	-	-	-	-	-	-

眼科定点		項目	9	10-14	15-19	20-29	30-39	40-49	50-59	60-69	70歳以上
急性出血性結膜炎	全国	報告数	-	-	-	-	-	1	-	-	-
		定点当たり	-	-	-	-	-	0.00	-	-	-
	全県	報告数	-	-	-	-	-	-	-	-	-
		定点当たり	-	-	-	-	-	-	-	-	-
	県域	報告数	-	-	-	-	-	-	-	-	-
		定点当たり	-	-	-	-	-	-	-	-	-
流行性角結膜炎	全国	報告数	1	5	4	19	28	20	23	3	8
		定点当たり	0.00	0.01	0.01	0.03	0.04	0.03	0.03	0.00	0.01
	全県	報告数	-	-	-	3	2	1	3	-	-
		定点当たり	-	-	-	0.06	0.04	0.02	0.06	-	-
	県域	報告数	-	-	-	2	-	-	1	-	-
		定点当たり	-	-	-	0.12	-	-	0.06	-	-

基幹定点(週報)		項目	45-49	50-54	55-59	60-64	65-69	70歳以上
細菌性髄膜炎	全国	報告数	-	-	-	-	-	3
		定点当たり	-	-	-	-	-	0.01
	全県	報告数	-	-	-	-	-	-
		定点当たり	-	-	-	-	-	-
	県域	報告数	-	-	-	-	-	-
		定点当たり	-	-	-	-	-	-
無菌性髄膜炎	全国	報告数	-	-	1	-	-	1
		定点当たり	-	-	0.00	-	-	0.00
	全県	報告数	-	-	1	-	-	-
		定点当たり	-	-	0.09	-	-	-
	県域	報告数	-	-	-	-	-	-
		定点当たり	-	-	-	-	-	-
マイコプラズマ肺炎	全国	報告数	-	-	-	-	1	2
		定点当たり	-	-	-	-	0.00	0.00
	全県	報告数	-	-	-	-	-	-
		定点当たり	-	-	-	-	-	-
	県域	報告数	-	-	-	-	-	-
		定点当たり	-	-	-	-	-	-
クラミジア肺炎(オウム病を除く)	全国	報告数	-	-	-	-	-	-
		定点当たり	-	-	-	-	-	-
	全県	報告数	-	-	-	-	-	-
		定点当たり	-	-	-	-	-	-
	県域	報告数	-	-	-	-	-	-
		定点当たり	-	-	-	-	-	-
感染性胃腸炎(ロタウイルス)	全国	報告数	-	-	-	-	-	-
		定点当たり	-	-	-	-	-	-
	全県	報告数	-	-	-	-	-	-
		定点当たり	-	-	-	-	-	-
	県域	報告数	-	-	-	-	-	-
		定点当たり	-	-	-	-	-	-

表3 5週前～今週の推移 (その1)
 (全県及び横浜市・川崎市・相模原市を除く県域)

2021年22週(05月31日～06月06日)

疾病名	項目		5週前	4週前	3週前	2週前	1週前	今週
			17週	18週	19週	20週	21週	22週
			(04月26日 ～05月02 日)	(05月03日 ～05月09 日)	(05月10日 ～05月16 日)	(05月17日 ～05月23 日)	(05月24日 ～05月30 日)	(05月31日 ～06月06 日)
インフルエンザ (高病原性鳥インフルエンザを除く)	全県	報告数	-	-	1	-	-	-
		定点当たり	-	-	0.00	-	-	-
	県域	報告数	-	-	1	-	-	-
		定点当たり	-	-	0.01	-	-	-
RSウイルス 感染症	全県	報告数	82	37	74	209	333	433
		定点当たり	0.40	0.17	0.34	0.94	1.53	1.96
	県域	報告数	7	6	8	18	44	51
		定点当たり	0.10	0.08	0.11	0.24	0.60	0.69
咽頭結膜熱	全県	報告数	13	8	23	34	54	53
		定点当たり	0.06	0.04	0.10	0.15	0.25	0.24
	県域	報告数	3	3	13	6	17	12
		定点当たり	0.04	0.04	0.18	0.08	0.23	0.16
A群溶血性レンサ球菌咽頭炎	全県	報告数	75	45	83	102	84	92
		定点当たり	0.37	0.20	0.38	0.46	0.39	0.42
	県域	報告数	16	5	11	22	18	16
		定点当たり	0.23	0.07	0.15	0.30	0.25	0.22
感染性胃腸炎	全県	報告数	622	342	708	678	750	735
		定点当たり	3.06	1.53	3.22	3.05	3.46	3.33
	県域	報告数	139	95	190	162	217	241
		定点当たり	1.99	1.28	2.57	2.19	2.97	3.26
水痘	全県	報告数	16	22	28	20	48	27
		定点当たり	0.08	0.10	0.13	0.09	0.22	0.12
	県域	報告数	6	15	9	5	13	6
		定点当たり	0.09	0.20	0.12	0.07	0.18	0.08
手足口病	全県	報告数	1	3	10	15	6	6
		定点当たり	0.00	0.01	0.05	0.07	0.03	0.03
	県域	報告数	1	1	2	6	-	3
		定点当たり	0.01	0.01	0.03	0.08	-	0.04
伝染性紅斑	全県	報告数	2	6	3	6	3	4
		定点当たり	0.01	0.03	0.01	0.03	0.01	0.02
	県域	報告数	1	4	2	2	3	1
		定点当たり	0.01	0.05	0.03	0.03	0.04	0.01
突発性発しん	全県	報告数	99	51	105	109	97	121
		定点当たり	0.49	0.23	0.48	0.49	0.45	0.55
	県域	報告数	36	21	42	32	33	44
		定点当たり	0.51	0.28	0.57	0.43	0.45	0.59

表3 5週前～今週の推移 (その2)
 (全県及び横浜市・川崎市・相模原市を除く県域)

2021年22週(05月31日～06月06日)

疾病名	項目		5週前	4週前	3週前	2週前	1週前	今週
			17週	18週	19週	20週	21週	22週
			(04月26日 ～05月02 日)	(05月03日 ～05月09 日)	(05月10日 ～05月16 日)	(05月17日 ～05月23 日)	(05月24日 ～05月30 日)	(05月31日 ～06月06 日)
ヘルパンギーナ	全県	報告数	1	4	4	-	3	5
		定点当たり	0.00	0.02	0.02	-	0.01	0.02
	県域	報告数	-	1	1	-	3	4
		定点当たり	-	0.01	0.01	-	0.04	0.05
流行性耳下腺炎	全県	報告数	6	8	16	11	11	19
		定点当たり	0.03	0.04	0.07	0.05	0.05	0.09
	県域	報告数	1	3	5	5	2	5
		定点当たり	0.01	0.04	0.07	0.07	0.03	0.07
急性出血性結膜炎	全県	報告数	1	-	-	-	-	-
		定点当たり	0.02	-	-	-	-	-
	県域	報告数	1	-	-	-	-	-
		定点当たり	0.06	-	-	-	-	-
流行性角結膜炎	全県	報告数	15	17	14	22	24	12
		定点当たり	0.37	0.36	0.30	0.43	0.48	0.24
	県域	報告数	5	5	5	5	2	3
		定点当たり	0.29	0.29	0.29	0.29	0.12	0.18
細菌性髄膜炎	全県	報告数	-	-	-	1	-	-
		定点当たり	-	-	-	0.09	-	-
	県域	報告数	-	-	-	-	-	-
		定点当たり	-	-	-	-	-	-
無菌性髄膜炎	全県	報告数	-	-	-	4	-	1
		定点当たり	-	-	-	0.36	-	0.09
	県域	報告数	-	-	-	2	-	-
		定点当たり	-	-	-	0.40	-	-
マイコプラズマ肺炎	全県	報告数	-	1	-	-	-	-
		定点当たり	-	0.09	-	-	-	-
	県域	報告数	-	-	-	-	-	-
		定点当たり	-	-	-	-	-	-
クラミジア肺炎 (オウム病を除く)	全県	報告数	-	-	-	-	-	-
		定点当たり	-	-	-	-	-	-
	県域	報告数	-	-	-	-	-	-
		定点当たり	-	-	-	-	-	-
感染性胃腸炎 (ロタウイルス)	全県	報告数	-	-	-	-	-	-
		定点当たり	-	-	-	-	-	-
	県域	報告数	-	-	-	-	-	-
		定点当たり	-	-	-	-	-	-