



## 今週の注目感染症

### ～アメーバ赤痢～

神奈川県では今週1件のアメーバ赤痢の報告がありました。アメーバ赤痢は赤痢アメーバという原虫が原因で引き起こされます。おもな症状は粘血便、下痢、しぶり腹、下腹部の痛みです。汚染された水や食品を介した経口感染や、性行為が主な感染経路です。予防としては衛生環境に注意すること、体を清潔に保ち性行為ではコンドームを使用することが重要です。

### ～新型コロナウイルス感染症～

今週の報告数は2134例となり、前週1682例から増加しています。神奈川県では、4月16日より横浜市、川崎市、相模原市が、4月28日より鎌倉市、厚木市、大和市、海老名市、座間市、綾瀬市が、5月12日より、横須賀市、藤沢市、茅ヶ崎市、逗子市、三浦市、伊勢原市、葉山町、寒川町がまん延防止等重点措置の対象地域になりました。(詳しくは、神奈川県ホームページ参照)

引き続き、3密(密集、密接、密閉)の回避、マスク着用、手指衛生(手洗い、アルコール消毒)などを心がけ、感染拡大を防ぎましょう。

## 今週の全数把握対象疾患

(当該週の国による集計及び各保健福祉事務所からの報告をもとに期日を決めて集計しているため、集計数が前後することがあります。)

分類	対象疾患	内訳				神奈川県 (今週)	神奈川県 (2021年累計)
		県域	横浜市	川崎市	相模原市		
二類	結核	6	8	5	1	20	372
三類	腸管出血性大腸菌感染症		4			4	14
四類	レジオネラ症	1				1	28
五類	アメーバ赤痢	1				1	31
	カルバペネム耐性腸内細菌科細菌感染症				1	1	33
	急性脳炎		1			1	6
	劇症型溶血性レンサ球菌感染症		1			1	14
	ジアルジア症			1		1	2
	梅毒	1	3			4	81

## 全数把握対象疾患情報

- 結核20例：年齢群は20歳代3例、30歳代2例、40歳代3例、50歳代1例、60歳代1例、70歳代6例、80歳代2例、90歳代2例  
病型は肺結核10例、肺結核及びその他の結核2例、結核性胸膜炎2例、結核性リンパ節炎1例、粟粒結核1例、無症状病原体保有者4例
- 腸管出血性大腸菌感染症4例：年齢群は10歳未満1例、10歳代1例、20歳代1例、40歳代1例、血清型はO157VT1VT2 1例、O91VT1 1例、O8VT2 1例、不明1例、感染経路は不明4例、推定感染地域は神奈川県1例、都道府県不明3例
- レジオネラ症1例：年齢群は80歳代、病型は肺炎型、推定感染経路は水系感染、推定感染地域は神奈川県
- アメーバ赤痢1例：年齢群は50歳代、病型は腸管アメーバ症、感染経路は不明、推定感染地域は都道府県不明
- カルバペネム耐性腸内細菌科細菌感染症1例：年齢群は80歳代、菌種は*Klebsiella aerogenes*、推定感染経路は医療器具関連感染、推定感染地域は神奈川県
- 急性脳炎1例：年齢群は10歳未満、病型はHSV-2、推定感染経路はその他、感染地域は神奈川県
- 劇症型溶血性レンサ球菌感染症1例：年齢群は60歳代、血清群はG型、推定感染経路は飛沫・飛沫核感染、感染地域は神奈川県
- ジアルジア症1例：年齢群は60歳代、推定感染経路は不明、推定感染地域は都道府県不明
- 梅毒4例：年齢群は10歳代1例、20歳代3例、病型は早期顕症梅毒Ⅱ期3例、無症候病原体保有者1例、推定感染経路は性的接触3例、不明1例、推定感染地域は神奈川県1例、都道府県不明3例

## 新型インフルエンザ等感染症

- 新型コロナウイルス感染症 2134例

## 今週の定点把握対象疾患

- 今週は、定点当たり報告数が注意報・警報レベルを超える疾患はありませんでした。

## 神奈川県感染症情報センター

神奈川県衛生研究所 企画情報部 衛生情報課  
TEL: 0467-83-4400(代表)  
FAX: 0467-89-5211(企画情報部)

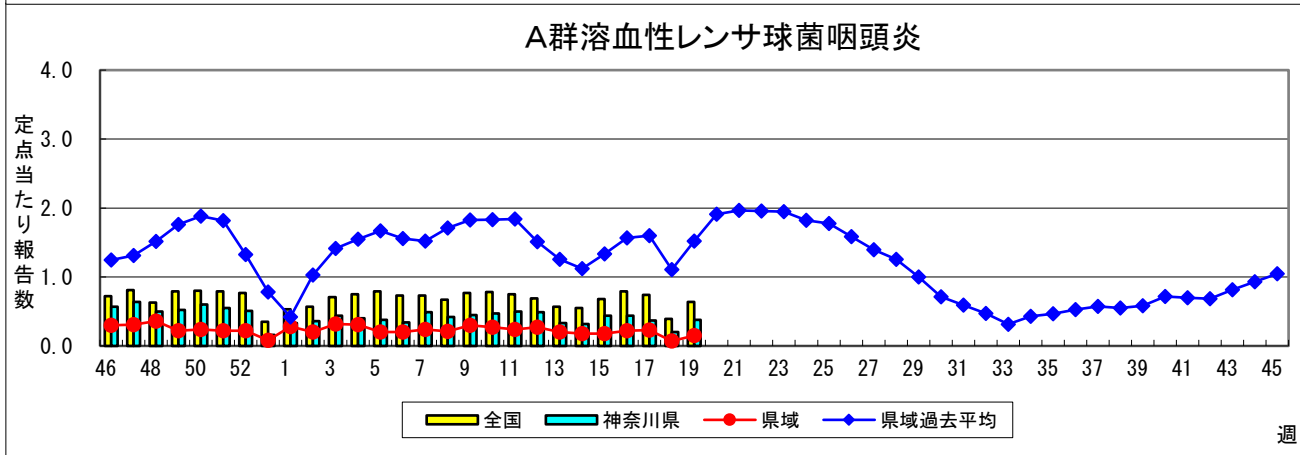
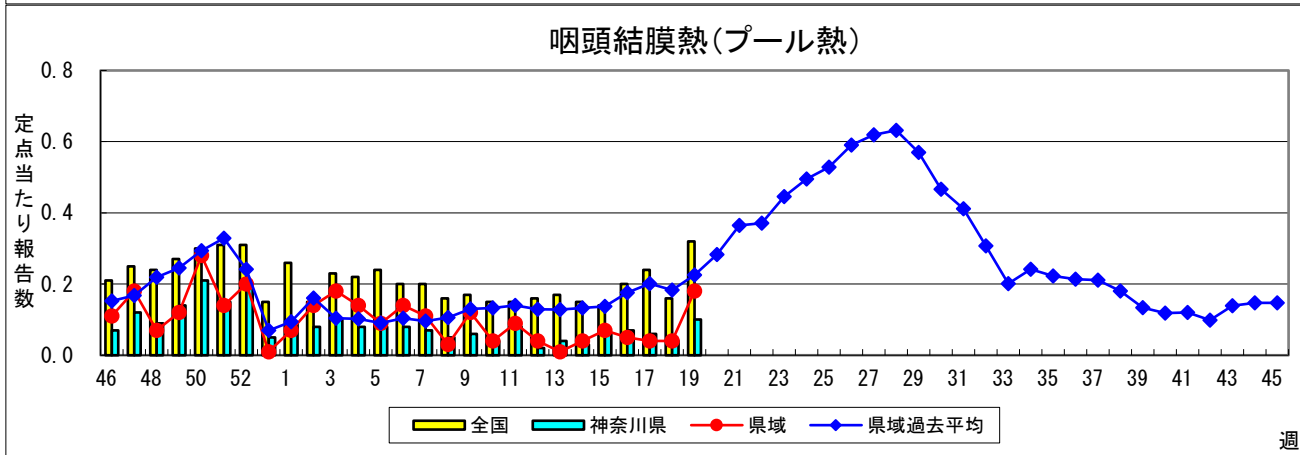
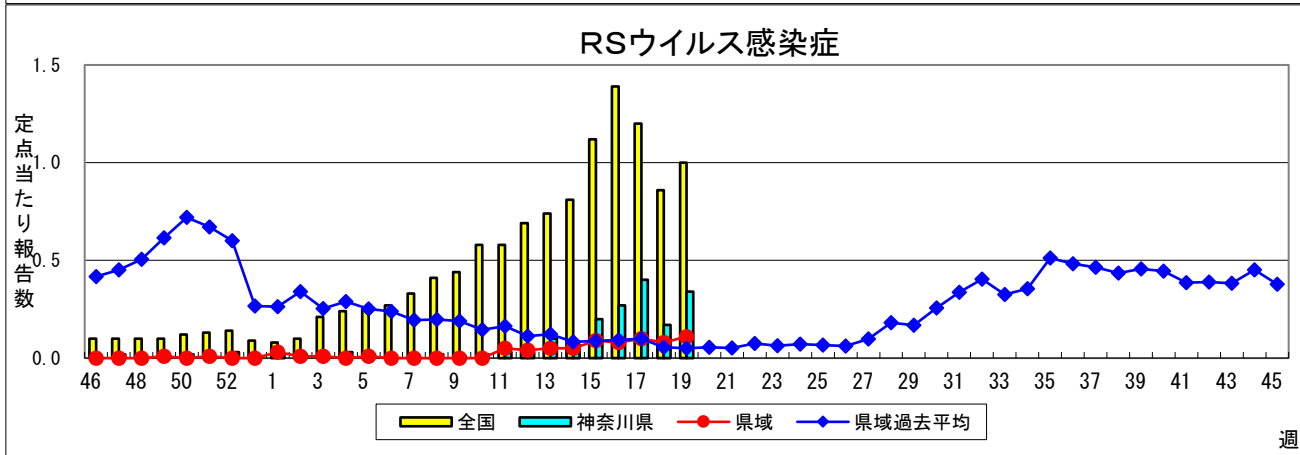
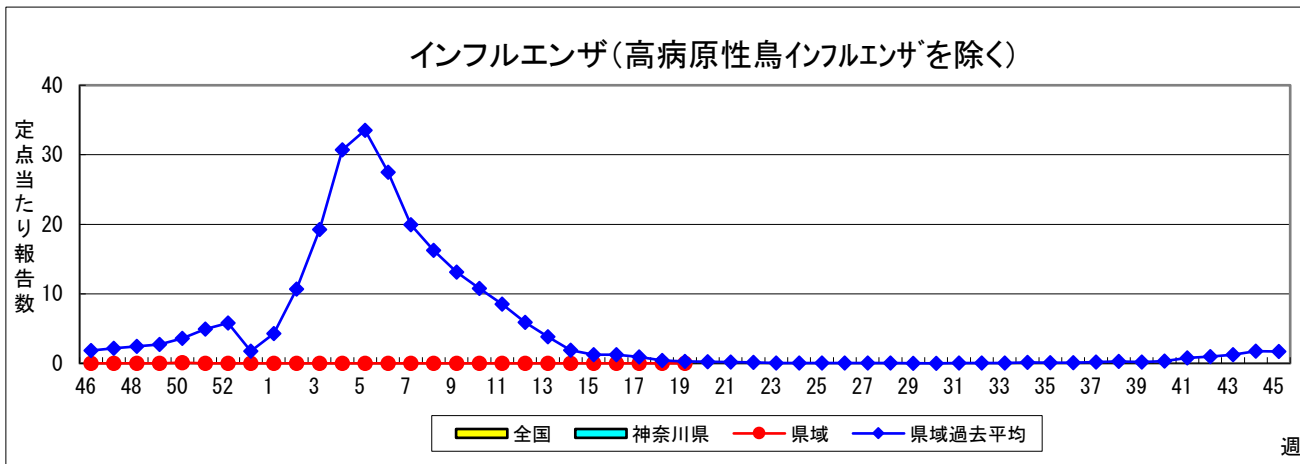
感染症発生動向調査事業は「感染症の予防及び感染症の患者に対する医療に関する法律」によって行われています。

\*県域とは、神奈川県内の市町村のうち横浜市、川崎市、相模原市を除いた地域です

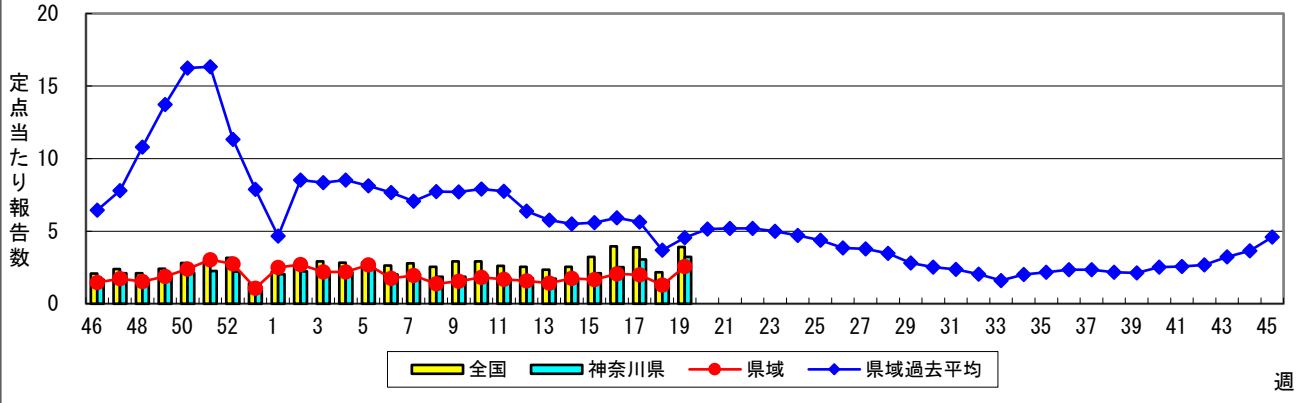
# 感染症発生動向調査: 週報対象疾患の時系列グラフ

※疾患名の括弧書きは、一般名称であり、正式名称ではありません。 2021年19週

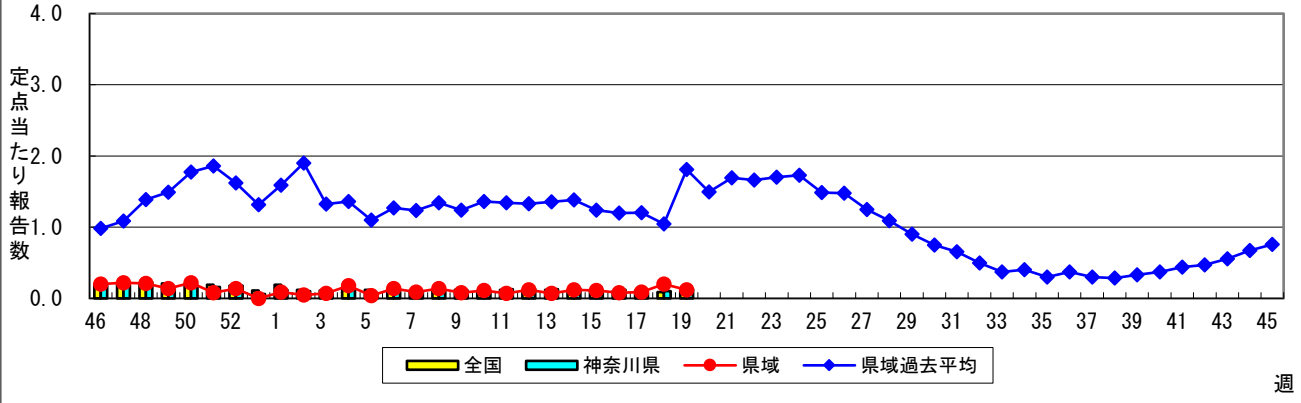
※神奈川県&県域(横浜市・川崎市・相模原市を除く)のデータです。(05月10日~05月16日)



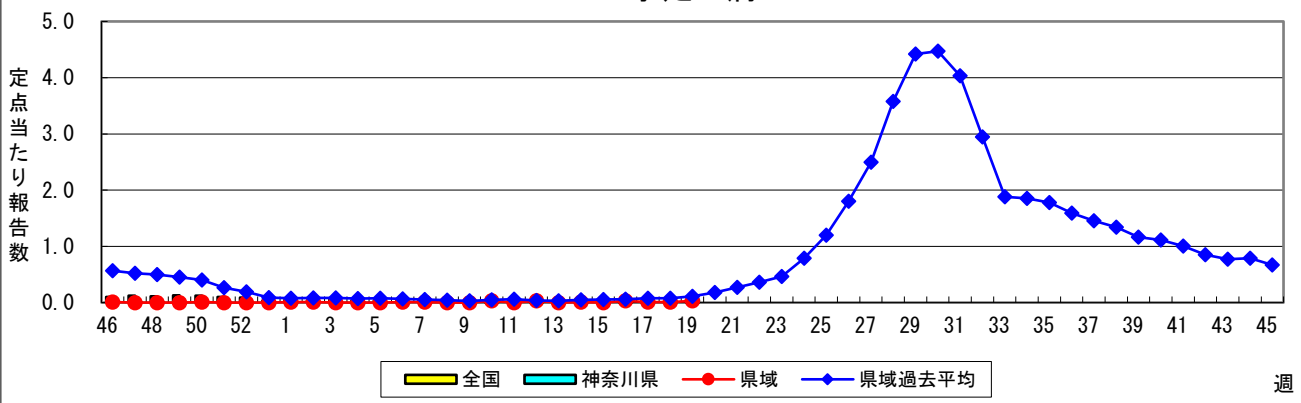
### 感染性胃腸炎



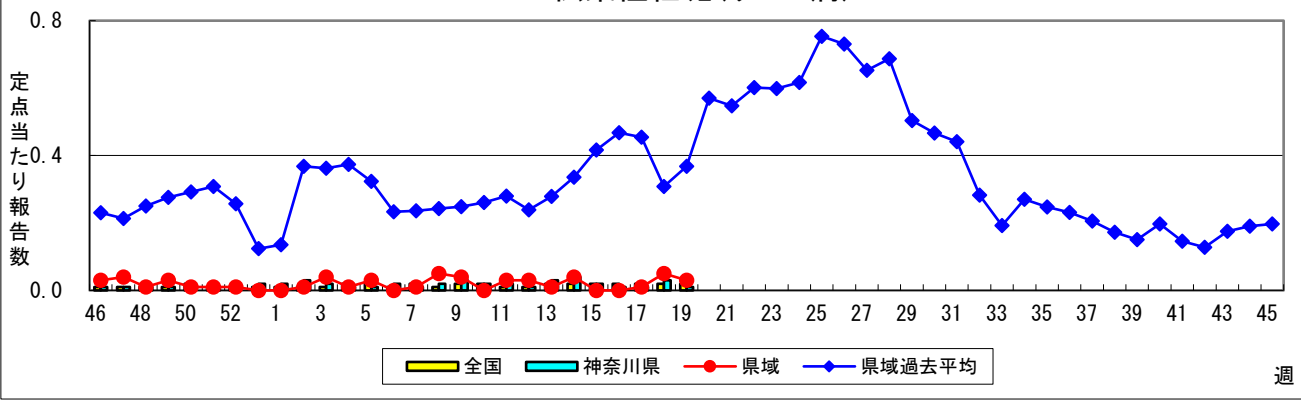
### 水痘(水ぼうそう)



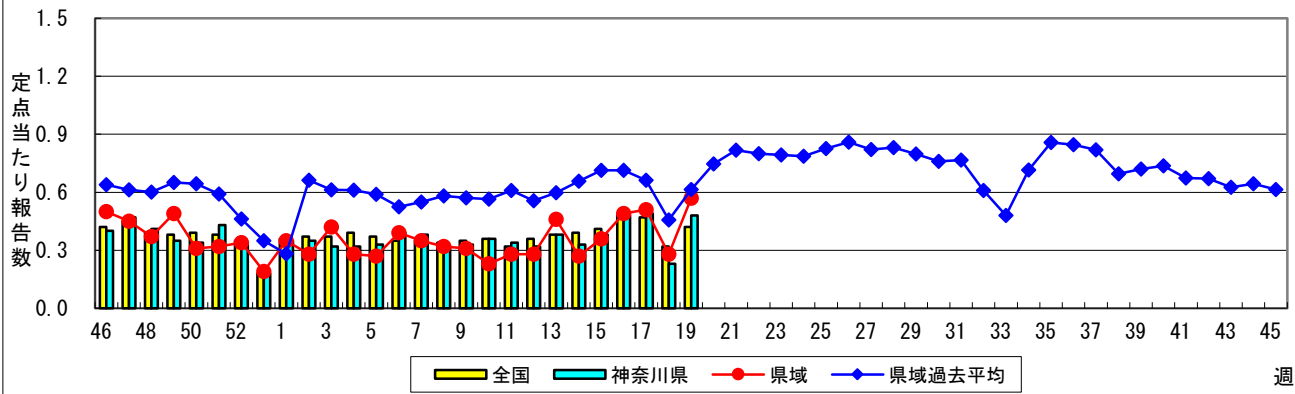
### 手足口病



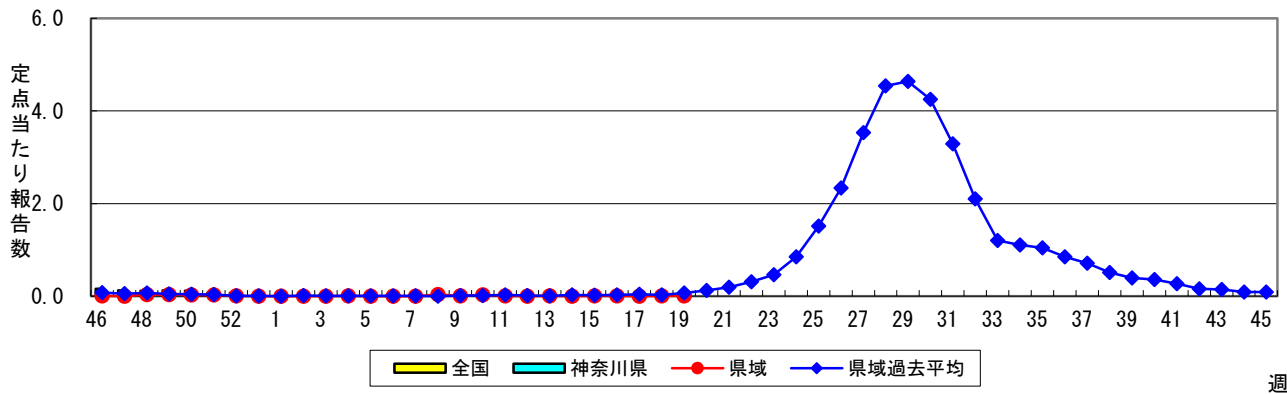
### 伝染性紅斑(リンゴ病)



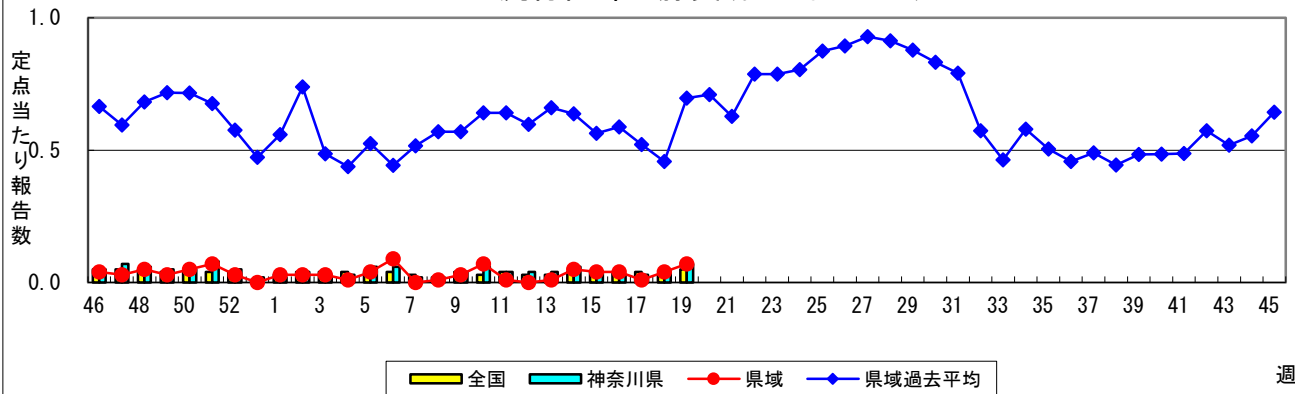
### 突発性発しん



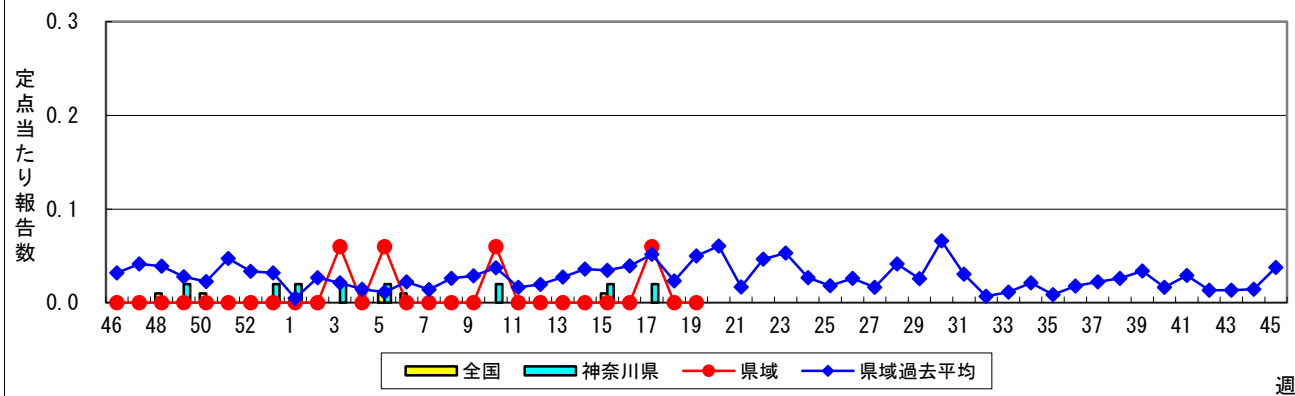
### ヘルパンギーナ



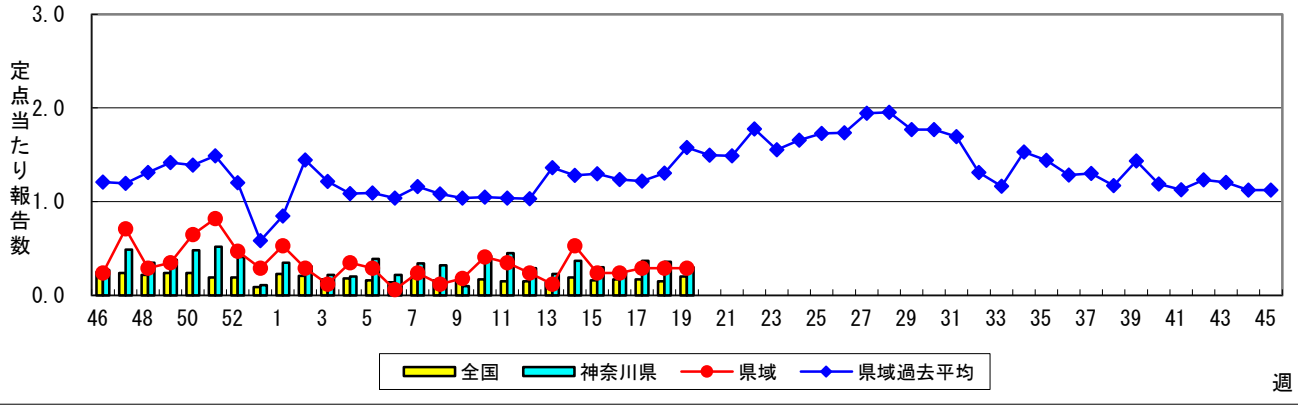
### 流行性耳下腺炎(おたふくかぜ)



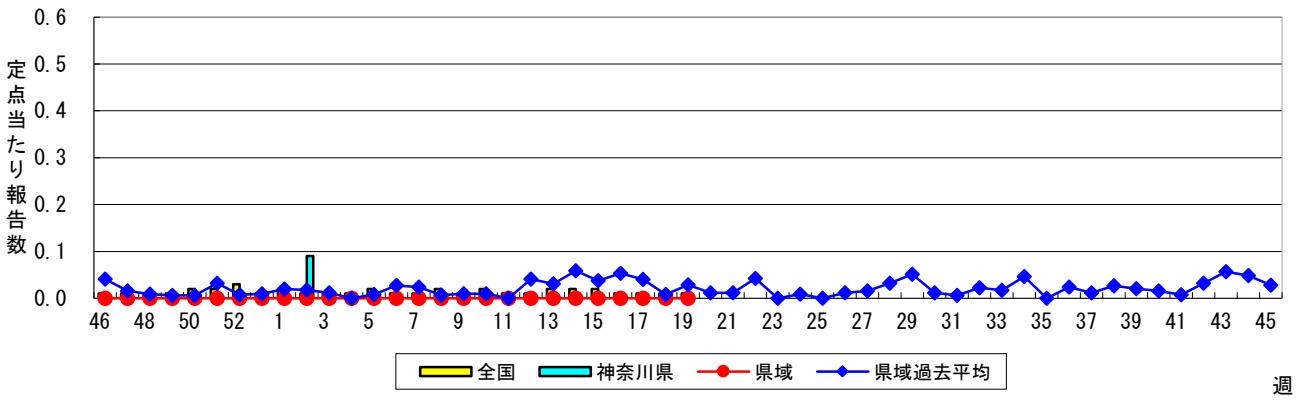
### 急性出血性結膜炎



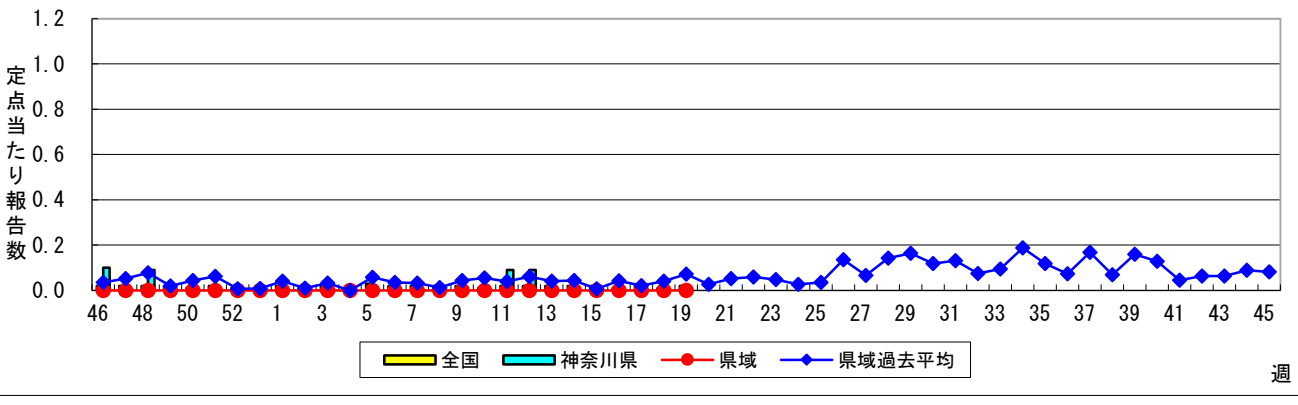
### 流行性角結膜炎



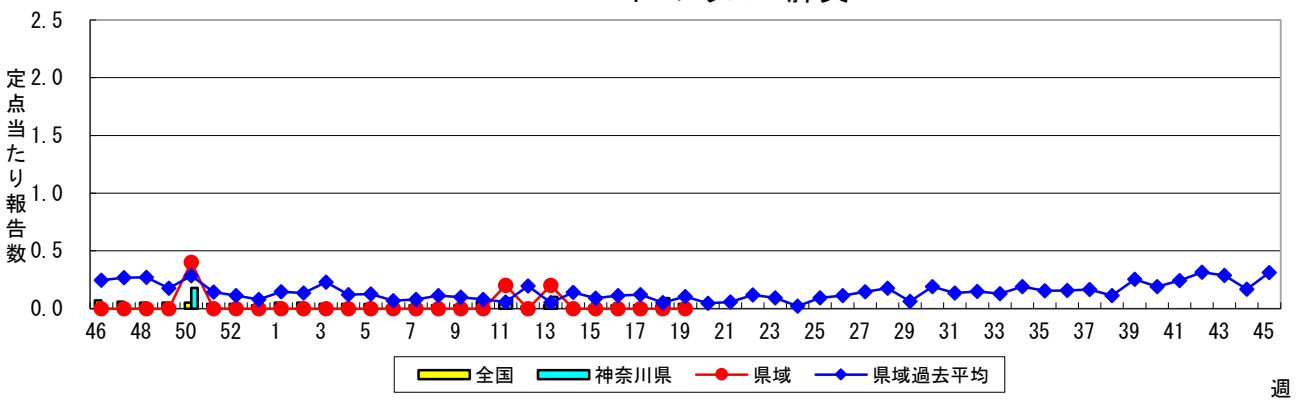
### 細菌性髄膜炎



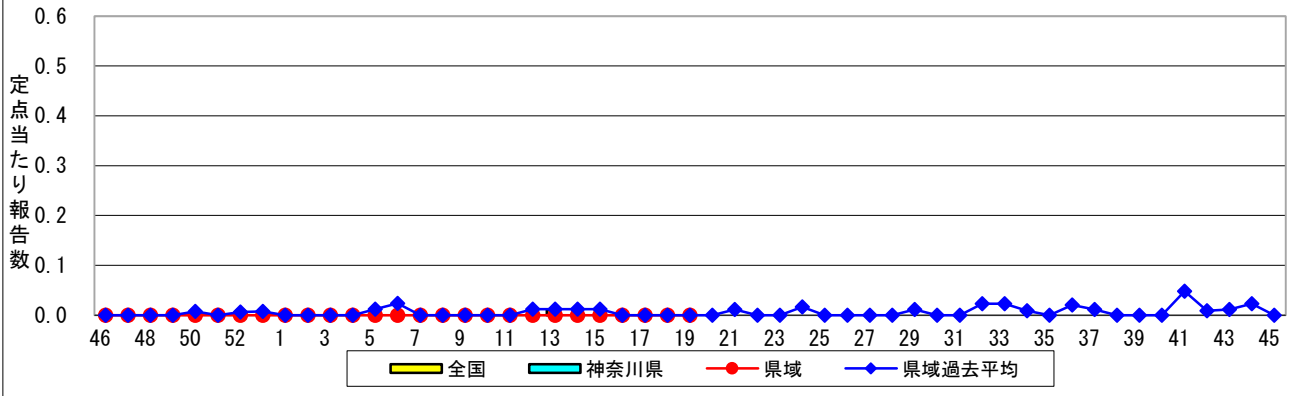
### 無菌性髄膜炎



### マイコプラズマ肺炎



### クラミジア肺炎(オウム病を除く)



### 感染性胃腸炎(ロタウイルス)

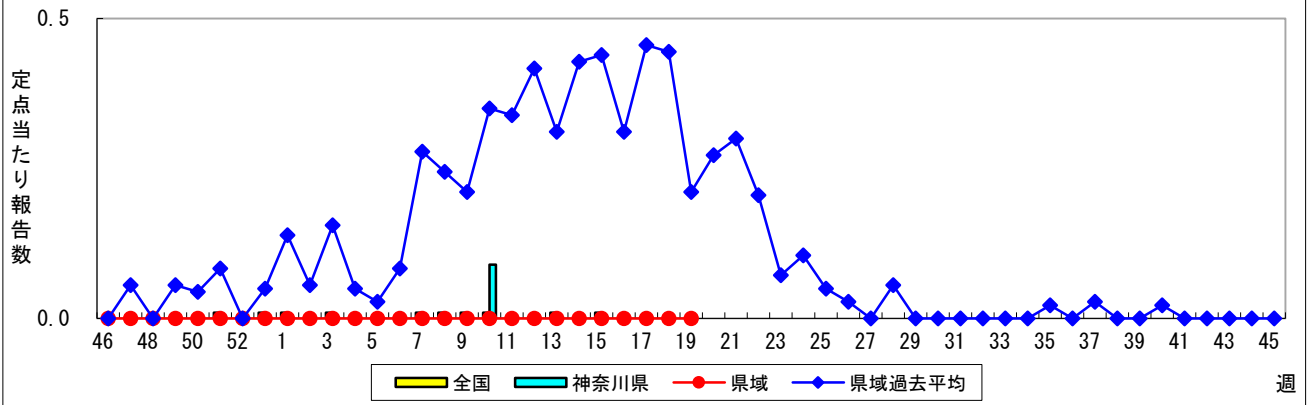


表1 報告数・定点当たり報告数 疾病、政令市・保健所別 (その1)

2021年19週(05月10日~05月16日)

神奈川県	インフルエンザ (高病原性鳥インフルエンザを除く)		RSウイルス感染症		咽頭結膜熱		A群溶血性レンサ球菌咽頭炎		感染性胃腸炎	
	報告数	定点当たり	報告数	定点当たり	報告数	定点当たり	報告数	定点当たり	報告数	定点当たり
全県	1	0.00	74	0.34	23	0.10	83	0.38	708	3.22
横浜市	-	-	30	0.37	7	0.09	34	0.41	208	2.54
川崎市	-	-	32	0.91	2	0.06	16	0.46	206	5.89
相模原市	-	-	4	0.14	1	0.03	22	0.76	104	3.59
県域 <small>(横浜市、川崎市、相模原市を除く)</small>	1	0.01	8	0.11	13	0.18	11	0.15	190	2.57
横須賀市	-	-	-	-	-	-	-	-	27	3.00
藤沢市	-	-	-	-	3	0.30	2	0.20	28	2.80
茅ヶ崎市	-	-	1	0.14	-	-	-	-	6	0.86
平塚	-	-	-	-	-	-	1	0.14	8	1.14
平塚 秦野センター	-	-	-	-	1	0.17	-	-	21	3.50
鎌倉	-	-	-	-	-	-	1	0.17	9	1.50
鎌倉 三崎センター	-	-	-	-	2	1.00	-	-	3	1.50
小田原	1	0.10	1	0.17	-	-	2	0.33	21	3.50
小田原 足柄上センター	-	-	-	-	-	-	-	-	-	-
厚木	-	-	6	0.55	7	0.64	3	0.27	54	4.91
厚木 大和センター	-	-	-	-	-	-	2	0.29	13	1.86

神奈川県	水痘		手足口病		伝染性紅斑		突発性発しん	
	報告数	定点当たり	報告数	定点当たり	報告数	定点当たり	報告数	定点当たり
全県	28	0.13	10	0.05	3	0.01	105	0.48
横浜市	8	0.10	7	0.09	-	-	43	0.52
川崎市	11	0.31	1	0.03	1	0.03	15	0.43
相模原市	-	-	-	-	-	-	5	0.17
県域 <small>(横浜市、川崎市、相模原市を除く)</small>	9	0.12	2	0.03	2	0.03	42	0.57
横須賀市	-	-	-	-	-	-	8	0.89
藤沢市	2	0.20	-	-	-	-	8	0.80
茅ヶ崎市	-	-	-	-	-	-	5	0.71
平塚	-	-	-	-	-	-	5	0.71
平塚 秦野センター	1	0.17	-	-	-	-	4	0.67
鎌倉	2	0.33	-	-	-	-	4	0.67
鎌倉 三崎センター	-	-	-	-	-	-	-	-
小田原	2	0.33	1	0.17	-	-	1	0.17
小田原 足柄上センター	-	-	-	-	-	-	-	-
厚木	2	0.18	-	-	2	0.18	6	0.55
厚木 大和センター	-	-	1	0.14	-	-	1	0.14

神奈川県	ヘルパンギーナ		流行性耳下腺炎		急性出血性結膜炎		流行性角結膜炎		細菌性髄膜炎	
	報告数	定点当たり	報告数	定点当たり	報告数	定点当たり	報告数	定点当たり	報告数	定点当たり
全県	4	0.02	16	0.07	-	-	14	0.30	-	-
横浜市	-	-	6	0.07	-	-	4	0.22	-	-
川崎市	1	0.03	4	0.11	-	-	2	0.22	-	-
相模原市	2	0.07	1	0.03	-	-	3	1.00	-	-
県域 <small>(横浜市、川崎市、相模原市を除く)</small>	1	0.01	5	0.07	-	-	5	0.29	-	-
横須賀市	-	-	1	0.11	-	-	1	0.50	-	-
藤沢市	-	-	-	-	-	-	-	-	-	-
茅ヶ崎市	-	-	1	0.14	-	-	-	-	...	...
平塚	-	-	-	-	-	-	1	0.50	-	-
平塚 秦野センター	1	0.17	1	0.17	-	-	-	-	...	...
鎌倉	-	-	-	-	-	-	-	-	...	...
鎌倉 三崎センター	-	-	-	-	...	...	...	...	...	...
小田原	-	-	-	-	-	-	-	-	...	...
小田原 足柄上センター	-	-	-	-	...	...	...	...	-	-
厚木	-	-	2	0.18	-	-	3	1.00	-	-
厚木 大和センター	-	-	-	-	-	-	-	-	...	...





表2 報告数・定点当たり報告数、疾病・年齢階級別  
(全県及び横浜市・川崎市・相模原市を除く県域) (その1)

2021年19週(05月10日~05月16日)

\*表2は、各保健福祉事務所からの最新の報告をもとに作成しているため、国の還元データである表1および表3の数値と一致しないことがあります。

インフルエンザ定点	項目	合計	~5か月	~11か月	1歳	2	3	4	5	6	7	8
インフルエンザ (高病原性鳥インフルエンザを除く)	全国	報告数	9	1	-	-	1	1	-	-	-	-
		定点当たり	0.00	0.00	-	-	0.00	0.00	-	-	-	-
	全県	報告数	1	-	-	-	1	-	-	-	-	-
		定点当たり	0.00	-	-	-	0.00	-	-	-	-	-
	県域	報告数	1	-	-	-	1	-	-	-	-	-
		定点当たり	0.01	-	-	-	0.01	-	-	-	-	-

小児科定点	項目	合計	~5か月	~11か月	1歳	2	3	4	5	6	7	8	
RSウイルス 感染症	全国	報告数	3,141	278	390	1,105	760	394	141	44	16	4	1
		定点当たり	1.00	0.09	0.12	0.35	0.24	0.13	0.04	0.01	0.01	0.00	0.00
	全県	報告数	74	4	12	29	17	7	3	2	-	-	-
		定点当たり	0.34	0.02	0.05	0.13	0.08	0.03	0.01	0.01	-	-	-
	県域	報告数	8	1	1	3	3	-	-	-	-	-	-
		定点当たり	0.11	0.01	0.01	0.04	0.04	-	-	-	-	-	-
咽頭結膜熱	全国	報告数	1,005	8	128	488	159	88	54	26	15	7	8
		定点当たり	0.32	0.00	0.04	0.16	0.05	0.03	0.02	0.01	0.00	0.00	0.00
	全県	報告数	23	-	4	7	4	3	1	2	1	-	-
		定点当たり	0.10	-	0.02	0.03	0.02	0.01	0.00	0.01	0.00	-	-
	県域	報告数	13	-	4	2	3	1	-	1	1	-	-
		定点当たり	0.18	-	0.05	0.03	0.04	0.01	-	0.01	0.01	-	-
A群溶血性 レンサ球菌咽頭 炎	全国	報告数	2,028	1	22	180	230	239	276	256	160	141	87
		定点当たり	0.64	0.00	0.01	0.06	0.07	0.08	0.09	0.08	0.05	0.04	0.03
	全県	報告数	83	-	-	6	3	12	10	13	5	5	5
		定点当たり	0.38	-	-	0.03	0.01	0.05	0.05	0.06	0.02	0.02	0.02
	県域	報告数	11	-	-	-	-	2	-	1	2	-	1
		定点当たり	0.15	-	-	-	-	0.03	-	0.01	0.03	-	0.01
感染性胃腸炎	全国	報告数	12,351	79	776	2,278	1,716	1,219	1,105	840	637	494	431
		定点当たり	3.92	0.03	0.25	0.72	0.55	0.39	0.35	0.27	0.20	0.16	0.14
	全県	報告数	708	2	58	128	81	73	63	51	36	34	24
		定点当たり	3.22	0.01	0.26	0.58	0.37	0.33	0.29	0.23	0.16	0.15	0.11
	県域	報告数	190	1	16	23	17	17	18	9	12	12	9
		定点当たり	2.57	0.01	0.22	0.31	0.23	0.23	0.24	0.12	0.16	0.16	0.12
水痘	全国	報告数	402	6	17	19	29	31	35	32	41	38	40
		定点当たり	0.13	0.00	0.01	0.01	0.01	0.01	0.01	0.01	0.01	0.01	0.01
	全県	報告数	28	-	2	1	1	3	3	2	2	5	2
		定点当たり	0.13	-	0.01	0.00	0.00	0.01	0.01	0.01	0.01	0.02	0.01
	県域	報告数	9	-	1	-	-	1	1	-	-	2	-
		定点当たり	0.12	-	0.01	-	-	0.01	0.01	-	-	0.03	-

インフルエンザ定点	項目	9	10-14	15-19	20-29	30-39	40-49	50-59	60-69	70-79	80歳以上	
インフルエンザ (高病原性鳥イン フルエンザを除 く)	全国	報告数	-	-	-	-	1	1	1	1	2	-
		定点当たり	-	-	-	-	0.00	0.00	0.00	0.00	0.00	-
	全県	報告数	-	-	-	-	-	-	-	-	-	-
		定点当たり	-	-	-	-	-	-	-	-	-	-
	県域	報告数	-	-	-	-	-	-	-	-	-	-
		定点当たり	-	-	-	-	-	-	-	-	-	-

小児科定点	項目	9	10-14	15-19	20歳以上	
RSウイルス 感染症	全国	報告数	2	-	2	4
		定点当たり	0.00	-	0.00	0.00
	全県	報告数	-	-	-	-
		定点当たり	-	-	-	-
	県域	報告数	-	-	-	-
		定点当たり	-	-	-	-
咽頭結膜熱	全国	報告数	7	12	1	4
		定点当たり	0.00	0.00	0.00	0.00
	全県	報告数	-	1	-	-
		定点当たり	-	0.00	-	-
	県域	報告数	-	1	-	-
		定点当たり	-	0.01	-	-
A群溶血性レ ンサ球菌咽頭 炎	全国	報告数	97	201	27	111
		定点当たり	0.03	0.06	0.01	0.04
	全県	報告数	3	12	3	6
		定点当たり	0.01	0.05	0.01	0.03
	県域	報告数	-	3	1	1
		定点当たり	-	0.04	0.01	0.01
感染性胃腸炎	全国	報告数	387	1,244	244	901
		定点当たり	0.12	0.40	0.08	0.29
	全県	報告数	16	73	15	54
		定点当たり	0.07	0.33	0.07	0.25
	県域	報告数	6	35	5	10
		定点当たり	0.08	0.47	0.07	0.14
水痘	全国	報告数	42	61	3	8
		定点当たり	0.01	0.02	0.00	0.00
	全県	報告数	2	5	-	-
		定点当たり	0.01	0.02	-	-
	県域	報告数	2	2	-	-
		定点当たり	0.03	0.03	-	-

表2 報告数・定点当たり報告数、疾病・年齢階級別  
(全県及び横浜市・川崎市・相模原市を除く県域) (その2)

2021年19週(05月10日~05月16日)

\*表2は、各保健福祉事務所からの最新の報告をもとに作成しているため、国の還元データである表1および表3の数値と一致しないことがあります。

小児科定点	項目	合計	~5か月	~11か月	1歳	
手足口病	全国	報告数	150	-	12	61
		定点当たり	0.05	-	0.00	0.02
	全県	報告数	10	-	1	2
		定点当たり	0.05	-	0.00	0.01
	県域	報告数	2	-	-	1
		定点当たり	0.03	-	-	0.01
伝染性紅斑	全国	報告数	62	-	7	10
		定点当たり	0.02	-	0.00	0.00
	全県	報告数	3	-	1	1
		定点当たり	0.01	-	0.00	0.00
	県域	報告数	2	-	-	1
		定点当たり	0.03	-	-	0.01
突発性発しん	全国	報告数	1,337	19	396	723
		定点当たり	0.42	0.01	0.13	0.23
	全県	報告数	105	1	20	67
		定点当たり	0.48	0.00	0.09	0.30
	県域	報告数	42	-	7	29
		定点当たり	0.57	-	0.09	0.39
ヘルパンギーナ	全国	報告数	151	-	12	53
		定点当たり	0.05	-	0.00	0.02
	全県	報告数	4	-	-	1
		定点当たり	0.02	-	-	0.00
	県域	報告数	1	-	-	-
		定点当たり	0.01	-	-	-
流行性耳下腺炎	全国	報告数	156	-	-	5
		定点当たり	0.05	-	-	0.00
	全県	報告数	16	-	-	-
		定点当たり	0.07	-	-	-
	県域	報告数	5	-	-	-
		定点当たり	0.07	-	-	-

小児科定点	項目	2	3	4	5	6	7	8	9	10-14	15-19	20歳以上	
手足口病	全国	報告数	19	19	15	9	4	2	3	-	6	-	-
		定点当たり	0.01	0.01	0.00	0.00	0.00	0.00	0.00	-	0.00	-	-
	全県	報告数	-	2	1	-	1	1	1	-	1	-	-
		定点当たり	-	0.01	0.00	-	0.00	0.00	0.00	-	0.00	-	-
	県域	報告数	-	-	-	-	1	-	-	-	-	-	-
		定点当たり	-	-	-	-	0.01	-	-	-	-	-	-
伝染性紅斑	全国	報告数	13	6	7	7	2	2	1	-	6	1	-
		定点当たり	0.00	0.00	0.00	0.00	0.00	0.00	0.00	-	0.00	0.00	-
	全県	報告数	-	1	-	-	-	-	-	-	-	-	-
		定点当たり	-	0.00	-	-	-	-	-	-	-	-	-
	県域	報告数	-	1	-	-	-	-	-	-	-	-	-
		定点当たり	-	0.01	-	-	-	-	-	-	-	-	-
突発性発しん	全国	報告数	117	57	17	6	1	-	1	-	-	-	-
		定点当たり	0.04	0.02	0.01	0.00	0.00	-	0.00	-	-	-	-
	全県	報告数	14	2	1	-	-	-	-	-	-	-	-
		定点当たり	0.06	0.01	0.00	-	-	-	-	-	-	-	-
	県域	報告数	5	1	-	-	-	-	-	-	-	-	-
		定点当たり	0.07	0.01	-	-	-	-	-	-	-	-	-
ヘルパンギーナ	全国	報告数	45	13	7	4	7	2	4	-	2	-	2
		定点当たり	0.01	0.00	0.00	0.00	0.00	0.00	0.00	-	0.00	-	0.00
	全県	報告数	-	1	-	-	1	-	-	-	1	-	-
		定点当たり	-	0.00	-	-	0.00	-	-	-	0.00	-	-
	県域	報告数	-	-	-	-	1	-	-	-	-	-	-
		定点当たり	-	-	-	-	0.01	-	-	-	-	-	-
流行性耳下腺炎	全国	報告数	4	15	19	31	15	20	16	15	15	1	-
		定点当たり	0.00	0.00	0.01	0.01	0.00	0.01	0.01	0.01	0.00	0.00	0.00
	全県	報告数	-	2	-	3	1	3	3	2	2	-	-
		定点当たり	-	0.01	-	0.01	0.00	0.01	0.01	0.01	0.01	-	-
	県域	報告数	-	2	-	1	1	-	-	1	-	-	-
		定点当たり	-	0.03	-	0.01	0.01	-	-	0.01	-	-	-

表2 報告数・定点当たり報告数、疾病・年齢階級別  
(全県及び横浜市・川崎市・相模原市を除く県域) (その3)

2021年19週(05月10日~05月16日)

\*表2は、各保健福祉事務所からの最新の報告をもとに作成しているため、国の還元データである表1および表3の数値と一致しないことがあります。

眼科定点		項目	合計	~5か月	~11か月	1歳	2	3	4	5	6	7	8
急性出血性結膜炎	全国	報告数	2	-	-	-	-	-	-	-	-	-	-
		定点当たり	0.00	-	-	-	-	-	-	-	-	-	-
	全県	報告数	-	-	-	-	-	-	-	-	-	-	-
		定点当たり	-	-	-	-	-	-	-	-	-	-	-
	県域	報告数	-	-	-	-	-	-	-	-	-	-	-
		定点当たり	-	-	-	-	-	-	-	-	-	-	-
流行性角結膜炎	全国	報告数	140	-	1	4	2	1	1	-	1	-	2
		定点当たり	0.20	-	0.00	0.01	0.00	0.00	0.00	-	0.00	-	0.00
	全県	報告数	14	-	-	1	-	-	-	-	-	-	-
		定点当たり	0.30	-	-	0.02	-	-	-	-	-	-	-
	県域	報告数	5	-	-	-	-	-	-	-	-	-	-
		定点当たり	0.29	-	-	-	-	-	-	-	-	-	-

基幹定点(週報)		項目	合計	0歳	1-4	5-9	10-14	15-19	20-24	25-29	30-34	35-39	40-44
細菌性髄膜炎	全国	報告数	4	1	1	-	-	-	-	-	-	-	-
		定点当たり	0.01	0.00	0.00	-	-	-	-	-	-	-	-
	全県	報告数	-	-	-	-	-	-	-	-	-	-	-
		定点当たり	-	-	-	-	-	-	-	-	-	-	-
	県域	報告数	-	-	-	-	-	-	-	-	-	-	-
		定点当たり	-	-	-	-	-	-	-	-	-	-	-
無菌性髄膜炎	全国	報告数	8	1	2	-	-	-	1	1	-	-	-
		定点当たり	0.02	0.00	0.00	-	-	-	0.00	0.00	-	-	-
	全県	報告数	-	-	-	-	-	-	-	-	-	-	-
		定点当たり	-	-	-	-	-	-	-	-	-	-	-
	県域	報告数	-	-	-	-	-	-	-	-	-	-	-
		定点当たり	-	-	-	-	-	-	-	-	-	-	-
マイコプラズマ肺炎	全国	報告数	20	-	7	1	-	2	-	2	2	1	-
		定点当たり	0.04	-	0.01	0.00	-	0.00	-	0.00	0.00	0.00	0.00
	全県	報告数	-	-	-	-	-	-	-	-	-	-	-
		定点当たり	-	-	-	-	-	-	-	-	-	-	-
	県域	報告数	-	-	-	-	-	-	-	-	-	-	-
		定点当たり	-	-	-	-	-	-	-	-	-	-	-
クラミジア肺炎(オウム病を除く)	全国	報告数	-	-	-	-	-	-	-	-	-	-	-
		定点当たり	-	-	-	-	-	-	-	-	-	-	-
	全県	報告数	-	-	-	-	-	-	-	-	-	-	-
		定点当たり	-	-	-	-	-	-	-	-	-	-	-
	県域	報告数	-	-	-	-	-	-	-	-	-	-	-
		定点当たり	-	-	-	-	-	-	-	-	-	-	-
感染性胃腸炎(ロタウイルス)	全国	報告数	2	-	1	-	1	-	-	-	-	-	-
		定点当たり	0.00	-	0.00	-	0.00	-	-	-	-	-	-
	全県	報告数	-	-	-	-	-	-	-	-	-	-	-
		定点当たり	-	-	-	-	-	-	-	-	-	-	-
	県域	報告数	-	-	-	-	-	-	-	-	-	-	-
		定点当たり	-	-	-	-	-	-	-	-	-	-	-

眼科定点		項目	9	10-14	15-19	20-29	30-39	40-49	50-59	60-69	70歳以上
急性出血性結膜炎	全国	報告数	-	-	-	-	-	-	1	-	1
		定点当たり	-	-	-	-	-	-	0.00	-	0.00
	全県	報告数	-	-	-	-	-	-	-	-	-
		定点当たり	-	-	-	-	-	-	-	-	-
	県域	報告数	-	-	-	-	-	-	-	-	-
		定点当たり	-	-	-	-	-	-	-	-	-
流行性角結膜炎	全国	報告数	2	6	8	17	36	18	19	11	11
		定点当たり	0.00	0.01	0.01	0.02	0.05	0.03	0.03	0.02	0.02
	全県	報告数	-	1	1	-	3	3	4	-	1
		定点当たり	-	0.02	0.02	-	0.06	0.06	0.09	-	0.02
	県域	報告数	-	1	-	-	2	1	1	-	-
		定点当たり	-	0.06	-	-	0.12	0.06	0.06	-	-

基幹定点(週報)		項目	45-49	50-54	55-59	60-64	65-69	70歳以上
細菌性髄膜炎	全国	報告数	-	-	-	-	-	2
		定点当たり	-	-	-	-	-	0.00
	全県	報告数	-	-	-	-	-	-
		定点当たり	-	-	-	-	-	-
	県域	報告数	-	-	-	-	-	-
		定点当たり	-	-	-	-	-	-
無菌性髄膜炎	全国	報告数	-	2	1	-	-	
		定点当たり	-	0.00	0.00	-	-	
	全県	報告数	-	-	-	-	-	
		定点当たり	-	-	-	-	-	
	県域	報告数	-	-	-	-	-	
		定点当たり	-	-	-	-	-	
マイコプラズマ肺炎	全国	報告数	1	1	-	-	3	
		定点当たり	0.00	0.00	-	-	0.01	
	全県	報告数	-	-	-	-	-	
		定点当たり	-	-	-	-	-	
	県域	報告数	-	-	-	-	-	
		定点当たり	-	-	-	-	-	
クラミジア肺炎(オウム病を除く)	全国	報告数	-	-	-	-	-	
		定点当たり	-	-	-	-	-	
	全県	報告数	-	-	-	-	-	
		定点当たり	-	-	-	-	-	
	県域	報告数	-	-	-	-	-	
		定点当たり	-	-	-	-	-	
感染性胃腸炎(ロタウイルス)	全国	報告数	-	-	-	-	-	
		定点当たり	-	-	-	-	-	
	全県	報告数	-	-	-	-	-	
		定点当たり	-	-	-	-	-	
	県域	報告数	-	-	-	-	-	
		定点当たり	-	-	-	-	-	

表3 5週前～今週の推移 (その1)  
 (全県及び横浜市・川崎市・相模原市を除く県域)

2021年19週(05月10日～05月16日)

疾病名	項目		5週前	4週前	3週前	2週前	1週前	今週
			14週	15週	16週	17週	18週	19週
			(04月05日 ～04月11 日)	(04月12日 ～04月18 日)	(04月19日 ～04月25 日)	(04月26日 ～05月02 日)	(05月03日 ～05月09 日)	(05月10日 ～05月16 日)
インフルエンザ (高病原性鳥インフル ンザを除く)	全県	報告数	2	-	-	-	-	1
		定点当たり	0.01	-	-	-	-	0.00
	県域	報告数	1	-	-	-	-	1
		定点当たり	0.01	-	-	-	-	0.01
RSウイルス 感染症	全県	報告数	15	44	60	82	37	74
		定点当たり	0.07	0.20	0.27	0.40	0.17	0.34
	県域	報告数	4	7	6	7	6	8
		定点当たり	0.05	0.09	0.08	0.10	0.08	0.11
咽頭結膜熱	全県	報告数	7	14	15	13	8	23
		定点当たり	0.03	0.06	0.07	0.06	0.04	0.10
	県域	報告数	3	5	4	3	3	13
		定点当たり	0.04	0.07	0.05	0.04	0.04	0.18
A群溶血性レ ンサ球菌咽頭 炎	全県	報告数	71	97	99	75	45	83
		定点当たり	0.32	0.44	0.44	0.37	0.20	0.38
	県域	報告数	13	13	16	16	5	11
		定点当たり	0.18	0.18	0.22	0.23	0.07	0.15
感染性胃腸炎	全県	報告数	362	466	566	622	342	708
		定点当たり	1.65	2.11	2.53	3.06	1.53	3.22
	県域	報告数	130	123	152	139	95	190
		定点当たり	1.76	1.66	2.05	1.99	1.28	2.57
水痘	全県	報告数	30	21	27	16	22	28
		定点当たり	0.14	0.10	0.12	0.08	0.10	0.13
	県域	報告数	9	8	6	6	15	9
		定点当たり	0.12	0.11	0.08	0.09	0.20	0.12
手足口病	全県	報告数	4	-	5	1	3	10
		定点当たり	0.02	-	0.02	0.00	0.01	0.05
	県域	報告数	1	-	2	1	1	2
		定点当たり	0.01	-	0.03	0.01	0.01	0.03
伝染性紅斑	全県	報告数	9	4	3	2	6	3
		定点当たり	0.04	0.02	0.01	0.01	0.03	0.01
	県域	報告数	3	-	-	1	4	2
		定点当たり	0.04	-	-	0.01	0.05	0.03
突発性発しん	全県	報告数	72	84	107	99	51	105
		定点当たり	0.33	0.38	0.48	0.49	0.23	0.48
	県域	報告数	20	27	36	36	21	42
		定点当たり	0.27	0.36	0.49	0.51	0.28	0.57

表3 5週前～今週の推移 (その2)  
(全県及び横浜市・川崎市・相模原市を除く県域)

2021年19週(05月10日～05月16日)

疾病名	項目		5週前	4週前	3週前	2週前	1週前	今週
			14週	15週	16週	17週	18週	19週
			(04月05日 ～04月11 日)	(04月12日 ～04月18 日)	(04月19日 ～04月25 日)	(04月26日 ～05月02 日)	(05月03日 ～05月09 日)	(05月10日 ～05月16 日)
ヘルパンギーナ	全県	報告数	-	1	1	1	4	4
		定点当たり	-	0.00	0.00	0.00	0.02	0.02
	県域	報告数	-	1	1	-	1	1
		定点当たり	-	0.01	0.01	-	0.01	0.01
流行性耳下腺炎	全県	報告数	14	9	7	6	8	16
		定点当たり	0.06	0.04	0.03	0.03	0.04	0.07
	県域	報告数	4	3	3	1	3	5
		定点当たり	0.05	0.04	0.04	0.01	0.04	0.07
急性出血性結膜炎	全県	報告数	-	1	-	1	-	-
		定点当たり	-	0.02	-	0.02	-	-
	県域	報告数	-	-	-	1	-	-
		定点当たり	-	-	-	0.06	-	-
流行性角結膜炎	全県	報告数	19	15	13	15	17	14
		定点当たり	0.37	0.30	0.25	0.37	0.36	0.30
	県域	報告数	9	4	4	5	5	5
		定点当たり	0.53	0.24	0.24	0.29	0.29	0.29
細菌性髄膜炎	全県	報告数	-	-	-	-	-	-
		定点当たり	-	-	-	-	-	-
	県域	報告数	-	-	-	-	-	-
		定点当たり	-	-	-	-	-	-
無菌性髄膜炎	全県	報告数	-	-	-	-	-	-
		定点当たり	-	-	-	-	-	-
	県域	報告数	-	-	-	-	-	-
		定点当たり	-	-	-	-	-	-
マイコプラズマ肺炎	全県	報告数	-	-	-	-	1	-
		定点当たり	-	-	-	-	0.09	-
	県域	報告数	-	-	-	-	-	-
		定点当たり	-	-	-	-	-	-
クラミジア肺炎 (オウム病を除く)	全県	報告数	-	-	-	-	-	-
		定点当たり	-	-	-	-	-	-
	県域	報告数	-	-	-	-	-	-
		定点当たり	-	-	-	-	-	-
感染性胃腸炎 (ロタウイルス)	全県	報告数	-	-	-	-	-	-
		定点当たり	-	-	-	-	-	-
	県域	報告数	-	-	-	-	-	-
		定点当たり	-	-	-	-	-	-