



今週の注目感染症

～RSウイルス感染症～

神奈川県では、今週のRSウイルス感染症報告数が82件（定点当たり0.40）となり、注意報レベルには至らないものの、3週連続で増加しています。全国的には、第3週頃から増加傾向となっています。

RSウイルス感染症は、RSウイルスの感染による、乳幼児に多くみられる急性呼吸器感染症です。発熱、鼻水などの症状が続き、多くは軽症で治りますが、乳児（特に生後3か月未満）や基礎疾患を持つ小児が感染すると、細気管支炎や肺炎を起こして重症化するリスクが高くなります。国内では、冬に流行のピークが見られましたが、近年は7～8月頃から報告が増える傾向があります。感染している人の咳やくしゃみに含まれるウイルスを吸い込むことや、ウイルスの付着した手で口や鼻などの粘膜を触ることで感染します。流水・石鹸による十分な手洗い、手指消毒、手を触れる場所の消毒、咳エチケット（咳・くしゃみが出る場合はマスク着用）などを行い、感染を予防しましょう。

～新型コロナウイルス感染症～

今週の報告数は1,646例となり、前週1,532例から増加しています。神奈川県では、4月16日より横浜市、川崎市、相模原市が、4月28日より鎌倉市、厚木市、大和市、海老名市、座間市、綾瀬市がまん延防止等重点措置の対象地域になりました。（詳しくは、神奈川県ホームページ参照）

引き続き、3密（密集、密接、密閉）の回避、マスク着用、手指衛生（手洗い、アルコール消毒）などを心がけ、感染拡大を防ぎましょう。

今週の全数把握対象疾患

（当該週の国による集計及び各保健福祉事務所からの報告をもとに期日を決めて集計しているため、集計数が前後することがあります。）

分類	対象疾患	内訳				神奈川県 (今週)	神奈川県 (2021年累計)
		県域	横浜市	川崎市	相模原市		
二類	結核	4	9	2		15	340
四類	レジオネラ症		2	1		3	25
五類	アメーバ赤痢	2	1			3	29
	侵襲性肺炎球菌感染症		2	2	1	5	26
	梅毒	1	1			2	75

全数把握対象疾患情報

- 結核15例：年齢群は10歳代1例、20歳代1例、30歳代3例、40歳代1例、70歳代6例、80歳代1例、90歳代2例、病型は肺結核6例、粟粒結核1例、結核性胸膜炎3例、疑似症1例、無症状病原体保有者4例
- レジオネラ症3例：年齢群は50歳代1例、70歳代1例、80歳代1例、病型は肺炎型3例、推定感染経路は不明3例、推定感染地域は神奈川県3例
- アメーバ赤痢3例：年齢群は30歳代1例、40歳代1例、50歳代1例、病型は腸管アメーバ症3例、推定感染経路は性的接触1例、不明2例、推定感染地域は神奈川県1例、東京都1例、不明1例
- 侵襲性肺炎球菌感染症5例：年齢群は10歳未満2例、20歳代1例、60歳代1例、70歳代1例、推定感染経路は飛沫・飛沫核感染1例、その他1例、不明3例、推定感染地域は神奈川県5例、ワクチン接種歴は接種有2例、接種無2例、不明1例
- 梅毒2例：年齢群は30歳代1例、70歳代1例、病型は早期顕症梅毒Ⅱ期1例、無症状病原体保有者1例、推定感染経路は性的接触1例、不明1例、推定感染地域は神奈川県1例、不明1例

新型インフルエンザ等感染症

- 新型コロナウイルス感染症 1,646例

今週の定点把握対象疾患

- 今週は、定点当たり報告数が注意報・警報レベルを超える疾患はありませんでした。

神奈川県感染症情報センター

神奈川県衛生研究所 企画情報部 衛生情報課

TEL:0467-83-4400(代表)

FAX:0467-89-5211(企画情報部)

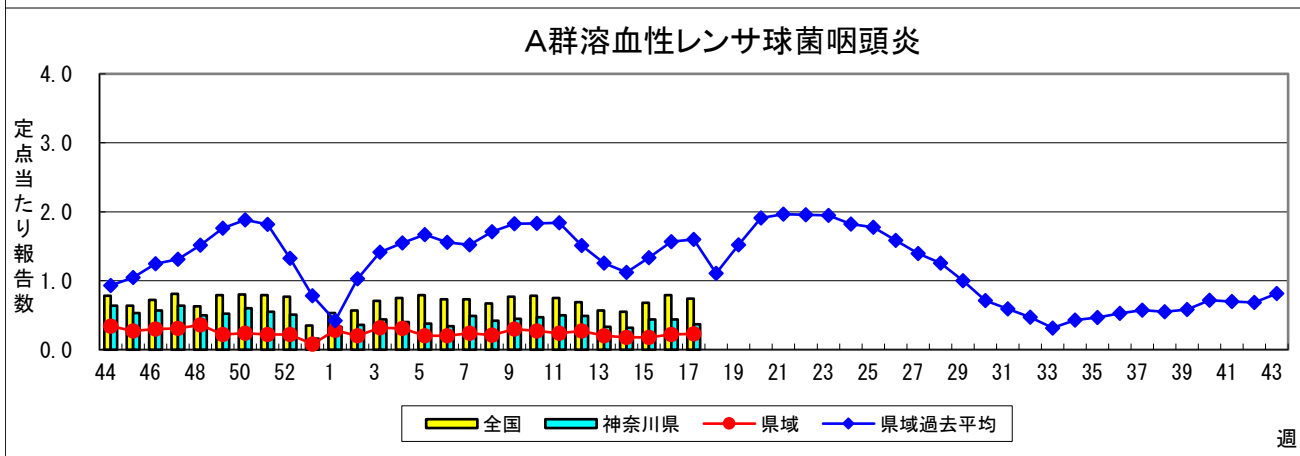
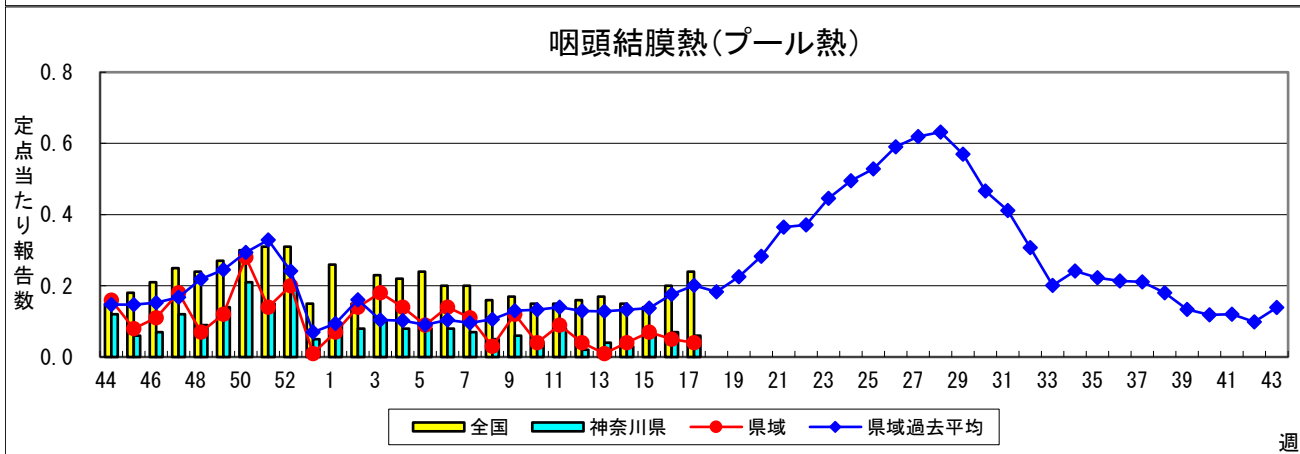
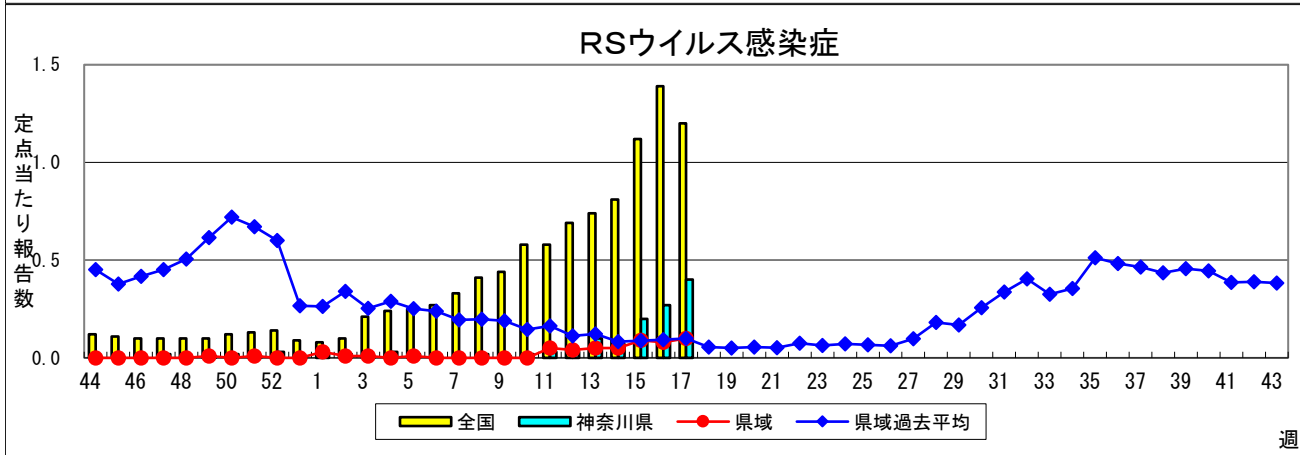
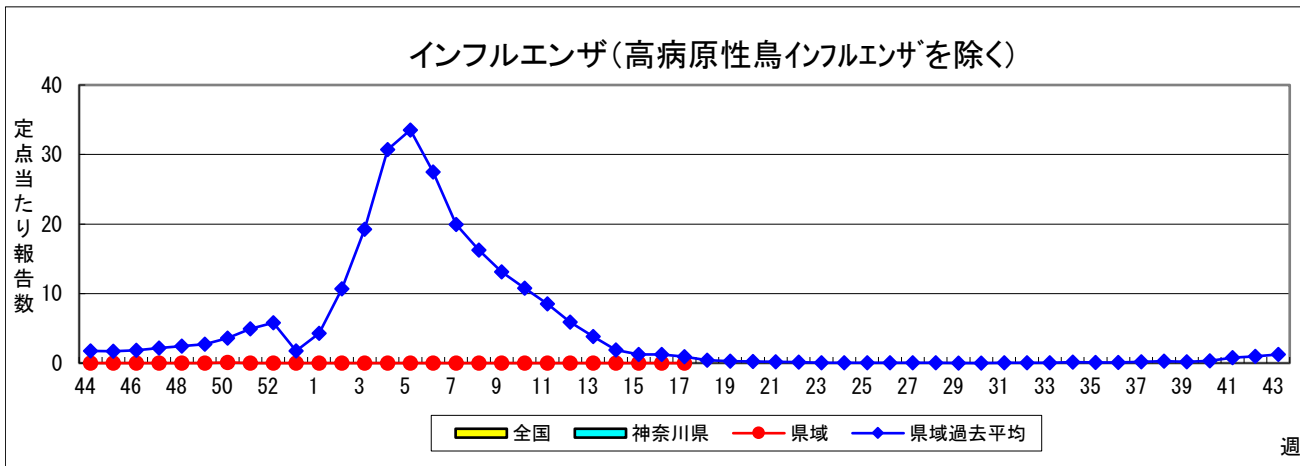
感染症発生動向調査事業は「感染症の予防及び感染症の患者に対する医療に関する法律」によって行われています。

*県域とは、神奈川県内の市町村のうち横浜市、川崎市、相模原市を除いた地域です

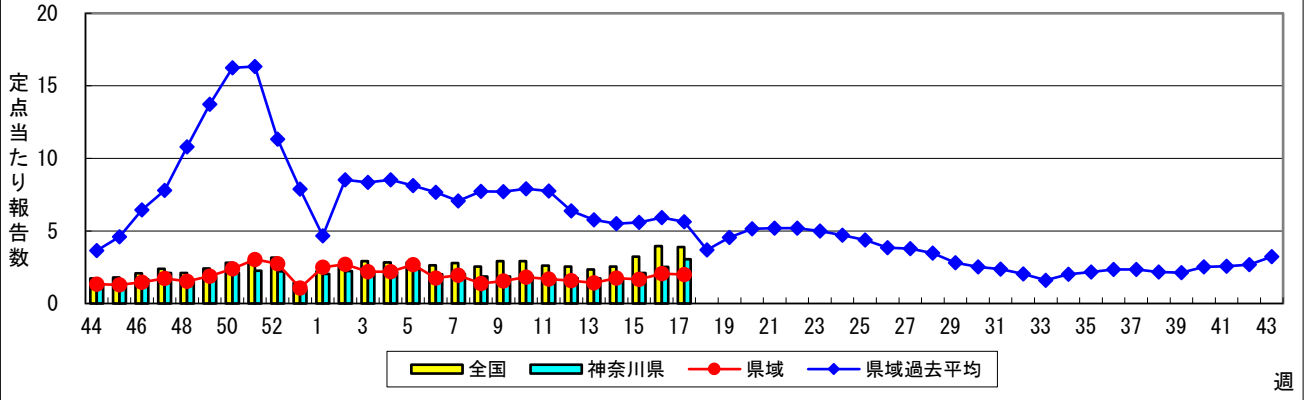
感染症発生動向調査: 週報対象疾患の時系列グラフ

※疾患名の括弧書きは、一般名称であり、正式名称ではありません。 2021年17週

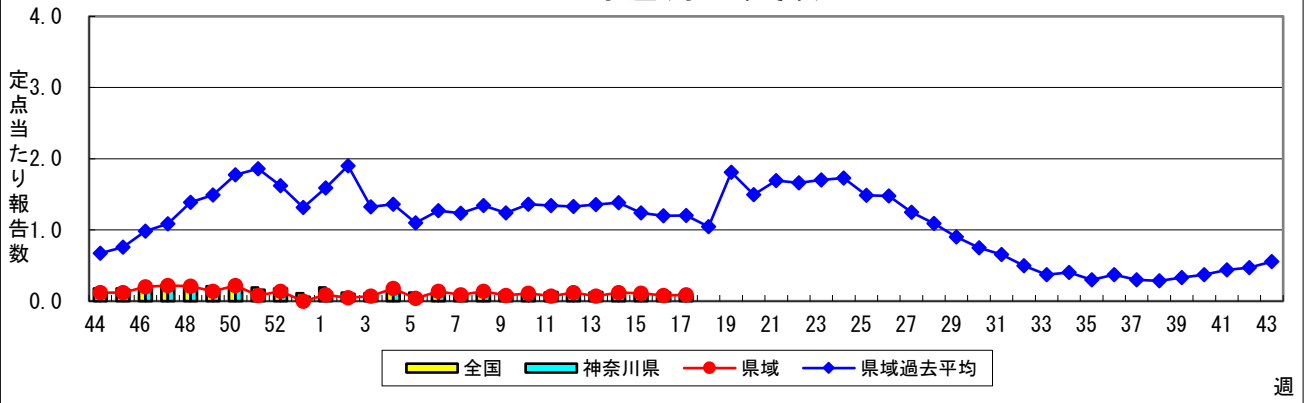
※神奈川県&県域(横浜市・川崎市・相模原市を除く)のデータです。(04月26日~05月02日)



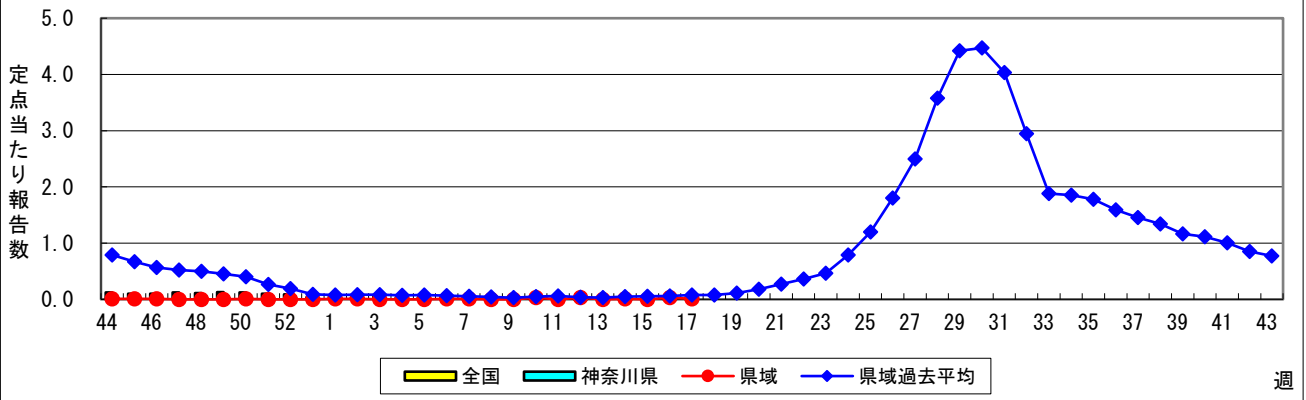
感染性胃腸炎



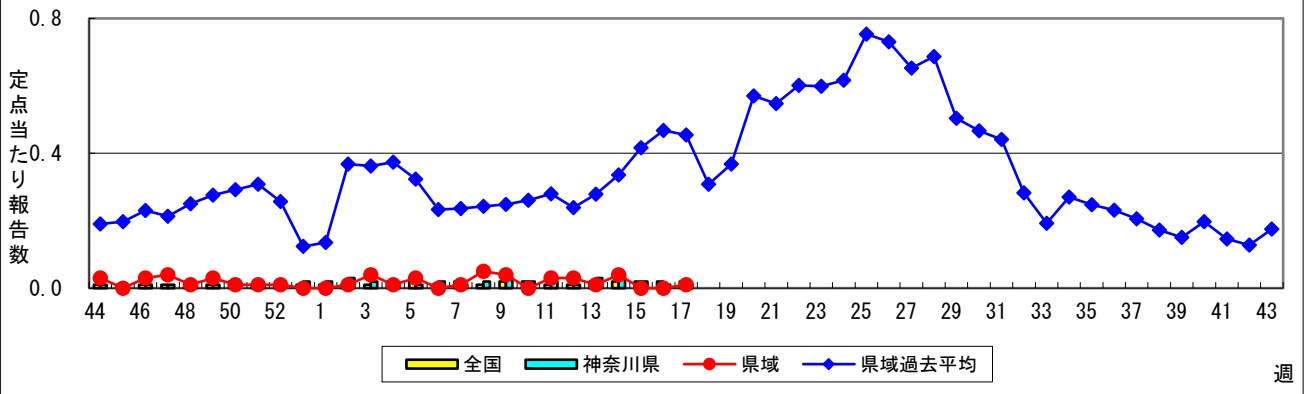
水痘(水ぼうそう)



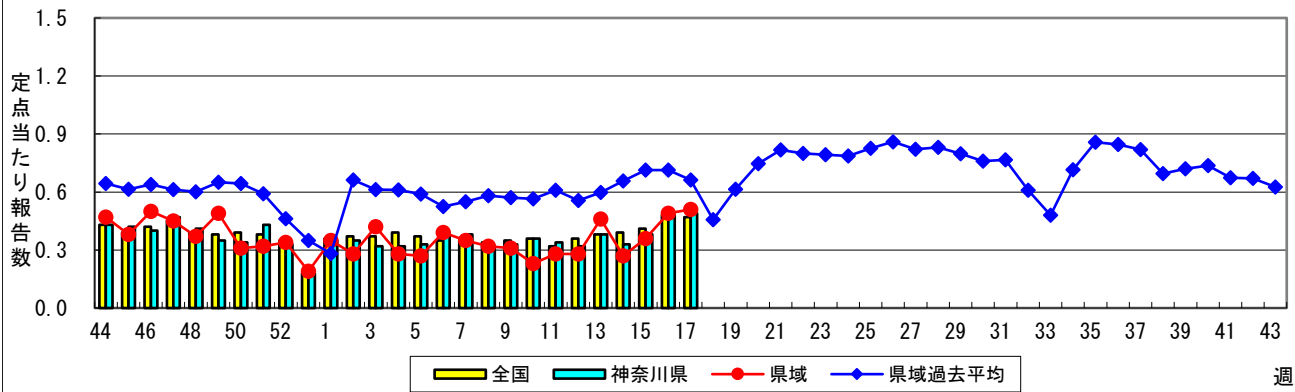
手足口病



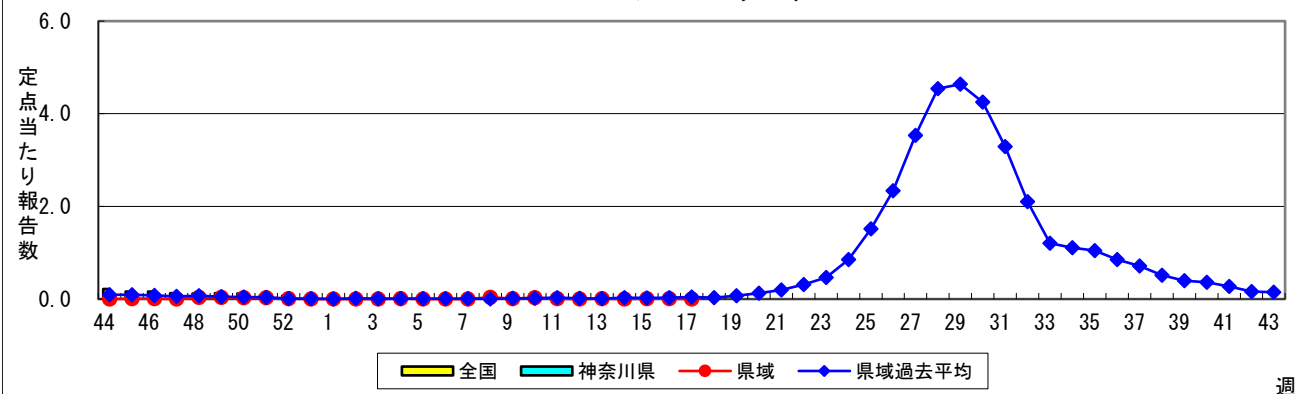
伝染性紅斑(リンゴ病)



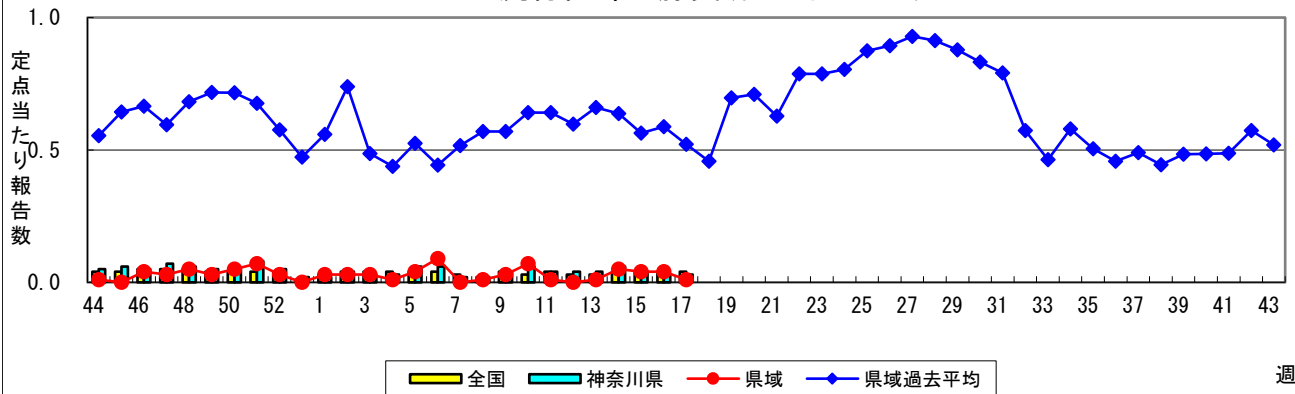
突発性発しん



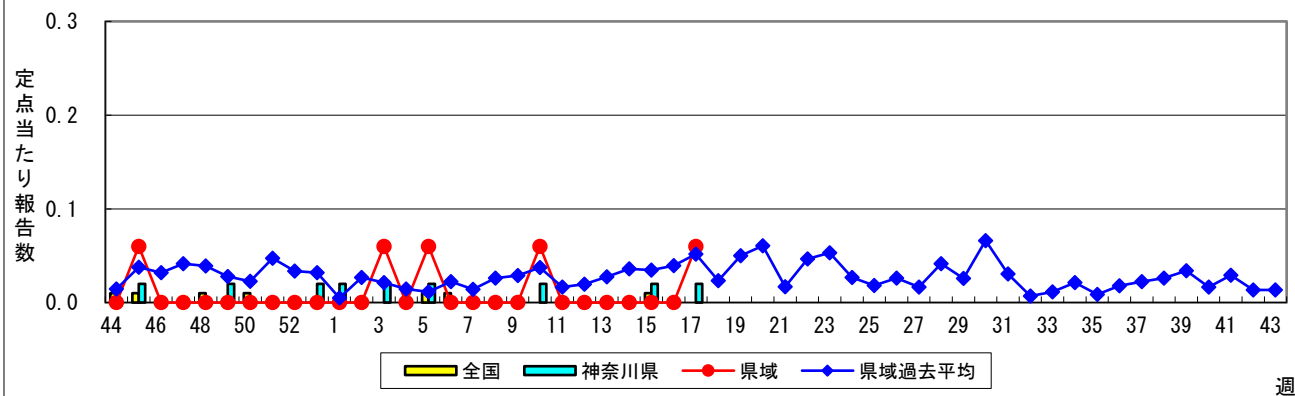
ヘルパンギーナ



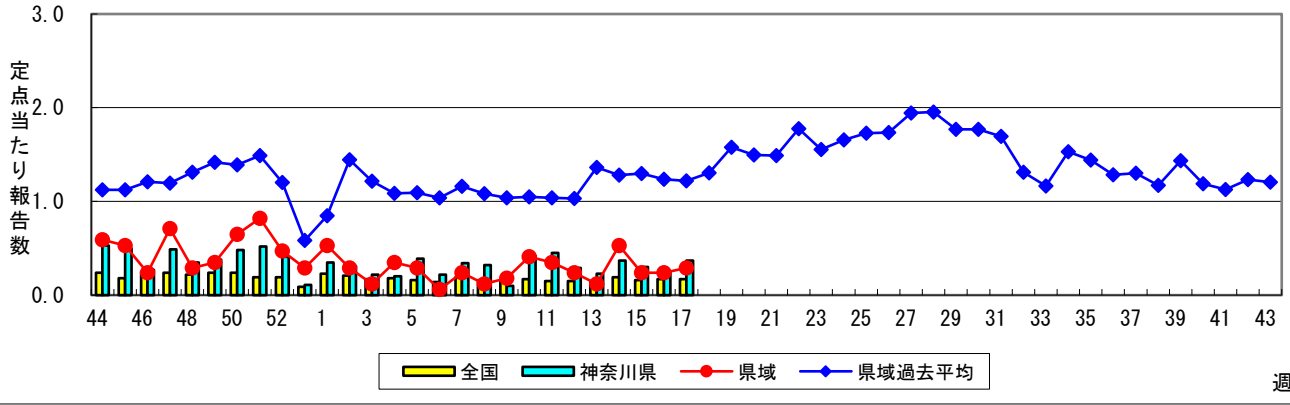
流行性耳下腺炎(おたふくかぜ)



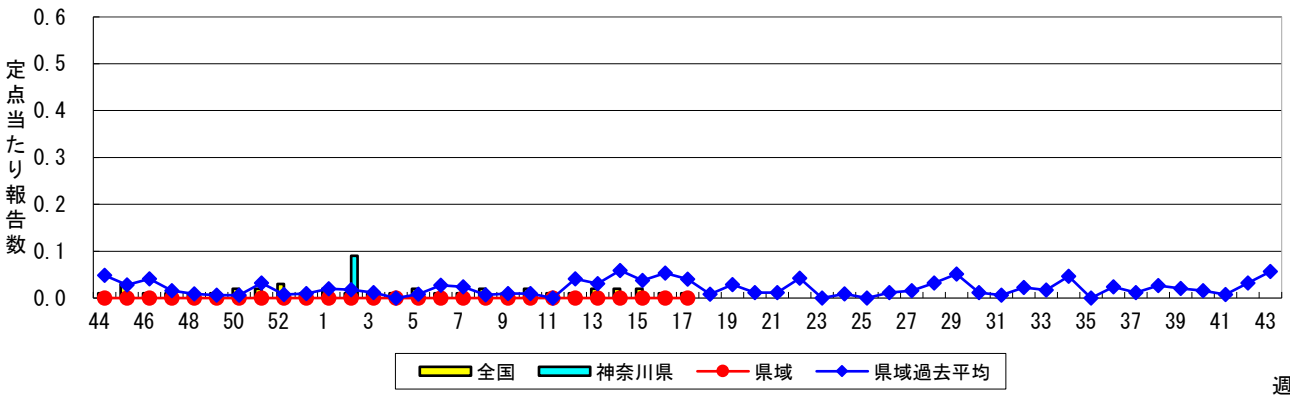
急性出血性結膜炎



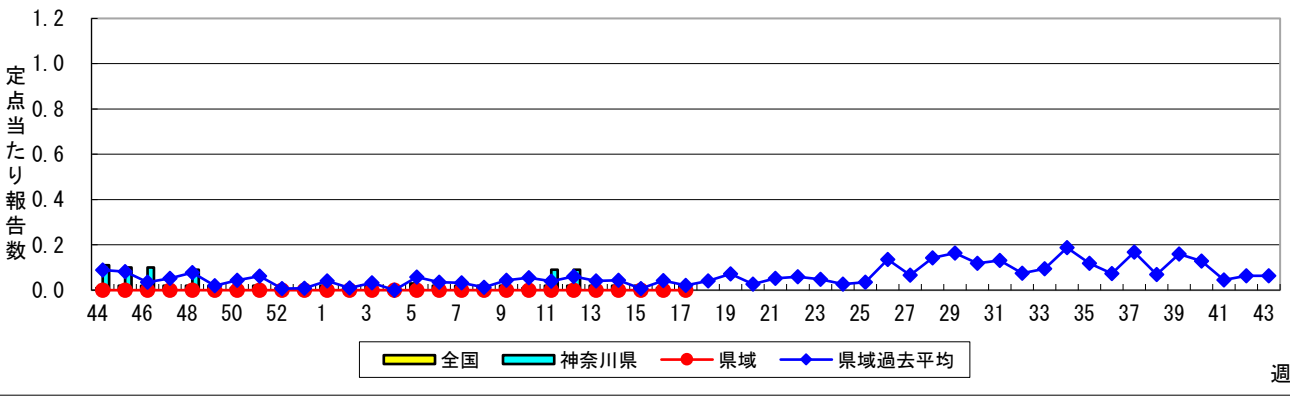
流行性角結膜炎



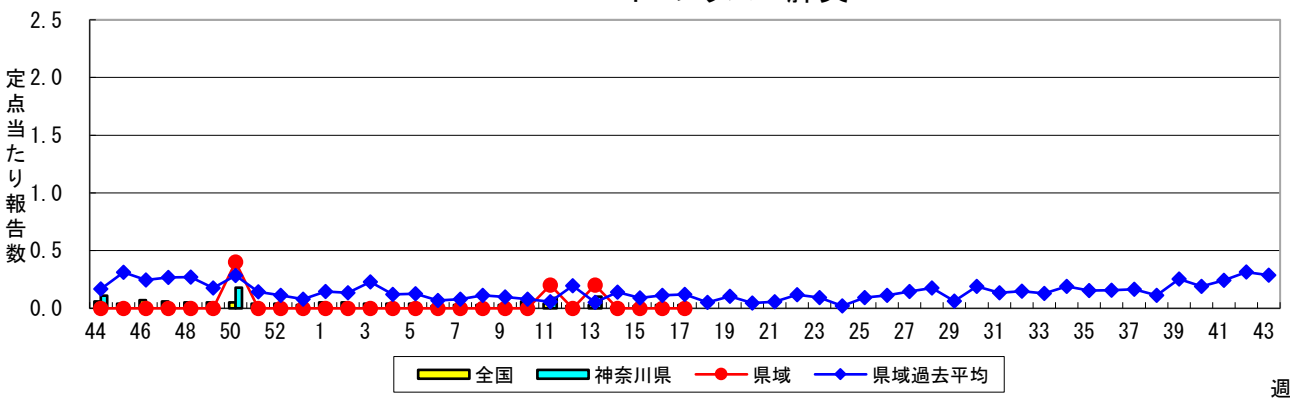
細菌性髄膜炎



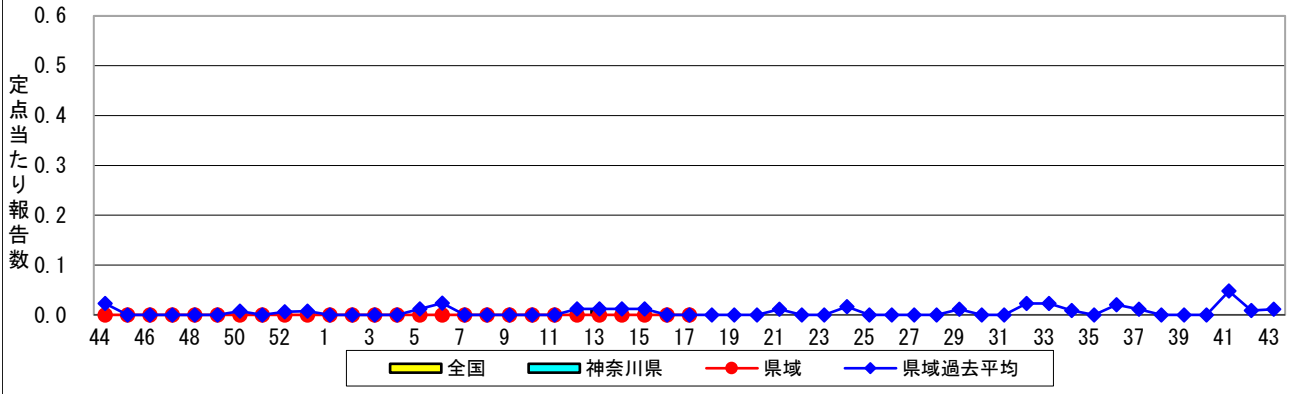
無菌性髄膜炎



マイコプラズマ肺炎



クラミジア肺炎(オウム病を除く)



感染性胃腸炎(ロタウイルス)

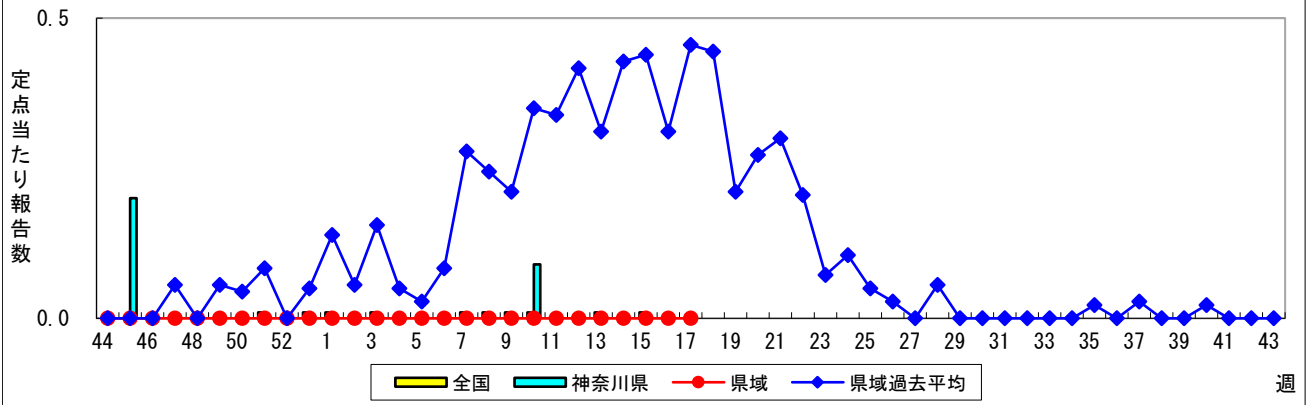


表1 報告数・定点当たり報告数 疾病、政令市・保健所別 (その1)

2021年17週(04月26日~05月02日)

神奈川県	インフルエンザ (高病原性鳥インフルエンザを 除く)		RSウイルス感染症		咽頭結膜熱		A群溶血性レンサ球 菌咽頭炎		感染性胃腸炎	
	報告数	定点当たり	報告数	定点当たり	報告数	定点当たり	報告数	定点当たり	報告数	定点当たり
全県	-	-	82	0.40	13	0.06	75	0.37	622	3.06
横浜市	-	-	29	0.41	7	0.10	16	0.23	155	2.18
川崎市	-	-	46	1.28	2	0.06	27	0.75	198	5.50
相模原市	-	-	-	-	1	0.04	16	0.62	130	5.00
県域 (横浜市、川崎市、相模原市を除く)	-	-	7	0.10	3	0.04	16	0.23	139	1.99
横須賀市	-	-	-	-	-	-	-	-	26	2.89
藤沢市	-	-	-	-	-	-	2	0.20	19	1.90
茅ヶ崎市	-	-	-	-	-	-	3	0.43	3	0.43
平塚	-	-	-	-	-	-	1	0.14	5	0.71
平塚 秦野センター	-	-	-	-	-	-	1	0.17	9	1.50
鎌倉	-	-	-	-	-	-	1	0.20	12	2.40
鎌倉 三崎センター	-	-	-	-	-	-	-	-
小田原 足柄上センター	-	-	1	0.17	-	-	5	0.83	11	1.83
厚木	-	-	6	0.55	3	0.27	3	0.27	45	4.00
厚木 大和センター	-	-	-	-	-	-	-	-	9	1.80

神奈川県	水痘		手足口病		伝染性紅斑		突発性発しん	
	報告数	定点当たり	報告数	定点当たり	報告数	定点当たり	報告数	定点当たり
全県	16	0.08	1	0.00	2	0.01	99	0.49
横浜市	4	0.06	-	-	1	0.01	33	0.46
川崎市	4	0.11	-	-	-	-	21	0.58
相模原市	2	0.08	-	-	-	-	9	0.35
県域 (横浜市、川崎市、相模原市を除く)	6	0.09	1	0.01	1	0.01	36	0.51
横須賀市	-	-	-	-	-	-	4	0.44
藤沢市	-	-	1	0.10	-	-	5	0.50
茅ヶ崎市	-	-	-	-	-	-	1	0.14
平塚	-	-	-	-	-	-	5	0.71
平塚 秦野センター	-	-	-	-	-	-	5	0.83
鎌倉	4	0.80	-	-	1	0.20	1	0.20
鎌倉 三崎センター	-	-	-	-	-	-	-	-
小田原	2	0.33	-	-	-	-	4	0.67
小田原 足柄上センター	-	-	-	-	-	-	-	-
厚木	-	-	-	-	-	-	6	0.55
厚木 大和センター	-	-	-	-	-	-	5	1.00

神奈川県	ヘルパンギーナ		流行性耳下腺炎		急性出血性結膜炎		流行性角結膜炎		細菌性髄膜炎	
	報告数	定点当たり	報告数	定点当たり	報告数	定点当たり	報告数	定点当たり	報告数	定点当たり
全県	1	0.00	6	0.03	1	0.02	15	0.37	-	-
横浜市	1	0.01	2	0.03	-	-	1	0.08	-	-
川崎市	-	-	2	0.06	-	-	5	0.56	-	-
相模原市	-	-	1	0.04	-	-	4	1.33	-	-
県域 (横浜市、川崎市、相模原市を除く)	-	-	1	0.01	1	0.06	5	0.29	-	-
横須賀市	-	-	1	0.11	-	-	2	1.00	-	-
藤沢市	-	-	-	-	-	-	-	-	-	-
茅ヶ崎市	-	-	-	-	-	-	-	-
平塚	-	-	-	-	-	-	-	-	-	-
平塚 秦野センター	-	-	-	-	-	-	-	-
鎌倉	-	-	-	-	-	-	-	-
鎌倉 三崎センター	-	-	-	-
小田原	-	-	-	-	-	-	1	1.00
小田原 足柄上センター	-	-	-	-	-	-
厚木	-	-	-	-	-	-	1	0.33	-	-
厚木 大和センター	-	-	-	-	1	0.50	1	0.50

表2 報告数・定点当たり報告数、疾病・年齢階級別
(全県及び横浜市・川崎市・相模原市を除く県域) (その1)

2021年17週(04月26日～05月02日)

*表2は、各保健福祉事務所からの最新の報告をもとに作成しているため、国の還元データである表1および表3の数値と一致しないことがあります。

インフルエンザ定点	項目	合計	～5か月	～11か月	1歳	2	3	4	5	6	7	8
インフルエンザ (高病原性鳥インフルエンザを除く)	全国	報告数 12	-	-	3	-	2	-	-	-	-	-
		定点当たり 0.00	-	-	0.00	-	0.00	-	-	-	-	-
	全県	報告数 -	-	-	-	-	-	-	-	-	-	-
		定点当たり -	-	-	-	-	-	-	-	-	-	-
	県域	報告数 -	-	-	-	-	-	-	-	-	-	-
		定点当たり -	-	-	-	-	-	-	-	-	-	-

小児科定点	項目	合計	～5か月	～11か月	1歳	2	3	4	5	6	7	8
RSウイルス 感染症	全国	報告数 3,729	273	453	1,260	966	505	164	81	13	1	3
		定点当たり 1.20	0.09	0.15	0.41	0.31	0.16	0.05	0.03	0.00	0.00	0.00
	全県	報告数 82	3	7	36	26	8	2	-	-	-	-
		定点当たり 0.40	0.01	0.03	0.18	0.13	0.04	0.01	-	-	-	-
	県域	報告数 7	-	-	4	3	-	-	-	-	-	-
		定点当たり 0.10	-	-	0.06	0.04	-	-	-	-	-	-
咽頭結膜熱	全国	報告数 749	6	101	358	131	60	31	36	5	8	5
		定点当たり 0.24	0.00	0.03	0.12	0.04	0.02	0.01	0.01	0.00	0.00	0.00
	全県	報告数 13	-	-	5	3	2	-	2	-	-	-
		定点当たり 0.06	-	-	0.02	0.01	0.01	-	0.01	-	-	-
	県域	報告数 3	-	-	-	-	1	-	1	-	-	-
		定点当たり 0.04	-	-	-	-	0.01	-	0.01	-	-	-
A群溶血性レンサ球菌咽頭炎	全国	報告数 2,294	2	22	187	225	308	281	264	181	178	154
		定点当たり 0.74	0.00	0.01	0.06	0.07	0.10	0.09	0.09	0.06	0.06	0.05
	全県	報告数 75	-	-	3	1	9	6	11	6	7	11
		定点当たり 0.37	-	-	0.01	0.00	0.04	0.03	0.05	0.03	0.03	0.05
	県域	報告数 16	-	-	1	-	-	1	2	2	3	2
		定点当たり 0.23	-	-	0.01	-	-	0.01	0.03	0.03	0.04	0.03
感染性胃腸炎	全国	報告数 12,057	85	823	2,208	1,685	1,363	1,063	905	619	491	407
		定点当たり 3.89	0.03	0.27	0.71	0.54	0.44	0.34	0.29	0.20	0.16	0.13
	全県	報告数 622	3	49	122	84	60	45	35	30	34	17
		定点当たり 3.06	0.01	0.24	0.60	0.41	0.30	0.22	0.17	0.15	0.17	0.08
	県域	報告数 139	1	14	24	18	13	8	8	6	6	6
		定点当たり 1.99	0.01	0.20	0.34	0.26	0.19	0.11	0.11	0.09	0.09	0.09
水痘	全国	報告数 344	1	13	31	13	20	25	35	39	41	28
		定点当たり 0.11	0.00	0.00	0.01	0.00	0.01	0.01	0.01	0.01	0.01	0.01
	全県	報告数 16	-	-	-	-	1	2	1	2	1	2
		定点当たり 0.08	-	-	-	-	0.00	0.01	0.00	0.01	0.00	0.01
	県域	報告数 6	-	-	-	-	-	-	-	1	-	1
		定点当たり 0.09	-	-	-	-	-	-	-	0.01	-	0.01

インフルエンザ定点	項目	9	10-14	15-19	20-29	30-39	40-49	50-59	60-69	70-79	80歳以上
インフルエンザ (高病原性鳥インフルエンザを除く)	全国	報告数 -	-	1	1	2	1	-	1	1	-
		定点当たり -	-	0.00	0.00	0.00	0.00	-	0.00	0.00	-
	全県	報告数 -	-	-	-	-	-	-	-	-	-
		定点当たり -	-	-	-	-	-	-	-	-	-
	県域	報告数 -	-	-	-	-	-	-	-	-	-
		定点当たり -	-	-	-	-	-	-	-	-	-

小児科定点	項目	9	10-14	15-19	20歳以上
RSウイルス 感染症	全国	報告数 2	1	2	5
		定点当たり 0.00	0.00	0.00	0.00
	全県	報告数 -	-	-	-
		定点当たり -	-	-	-
	県域	報告数 -	-	-	-
		定点当たり -	-	-	-
咽頭結膜熱	全国	報告数 2	1	1	4
		定点当たり 0.00	0.00	0.00	0.00
	全県	報告数 1	-	-	-
		定点当たり 0.00	-	-	-
	県域	報告数 1	-	-	-
		定点当たり 0.01	-	-	-
A群溶血性レンサ球菌咽頭炎	全国	報告数 96	227	20	149
		定点当たり 0.03	0.07	0.01	0.05
	全県	報告数 7	8	-	6
		定点当たり 0.03	0.04	-	0.03
	県域	報告数 1	3	-	1
		定点当たり 0.01	0.04	-	0.01
感染性胃腸炎	全国	報告数 350	910	158	990
		定点当たり 0.11	0.29	0.05	0.32
	全県	報告数 24	34	12	73
		定点当たり 0.12	0.17	0.06	0.36
	県域	報告数 9	14	3	9
		定点当たり 0.13	0.20	0.04	0.13
水痘	全国	報告数 34	56	3	5
		定点当たり 0.01	0.02	0.00	0.00
	全県	報告数 3	3	1	-
		定点当たり 0.01	0.01	0.00	-
	県域	報告数 1	2	1	-
		定点当たり 0.01	0.03	0.01	-

表2 報告数・定点当たり報告数、疾病・年齢階級別
(全県及び横浜市・川崎市・相模原市を除く県域) (その2)

2021年17週(04月26日～05月02日)

*表2は、各保健福祉事務所からの最新の報告をもとに作成しているため、国の選元データである表1および表3の数値と一致しないことがあります。

小児科定点	項目	合計	～5か月	～11か月	1歳	
手足口病	全国	報告数	84	1	2	40
		定点当たり	0.03	0.00	0.00	0.01
	全県	報告数	1	-	-	-
		定点当たり	0.00	-	-	-
	県域	報告数	1	-	-	-
		定点当たり	0.01	-	-	-
伝染性紅斑	全国	報告数	73	-	7	15
		定点当たり	0.02	-	0.00	0.00
	全県	報告数	2	-	-	-
		定点当たり	0.01	-	-	-
	県域	報告数	1	-	-	-
		定点当たり	0.01	-	-	-
突発性発しん	全国	報告数	1,459	12	403	854
		定点当たり	0.47	0.00	0.13	0.28
	全県	報告数	99	1	21	63
		定点当たり	0.49	0.00	0.10	0.31
	県域	報告数	36	-	8	20
		定点当たり	0.51	-	0.11	0.29
ヘルパンギーナ	全国	報告数	121	-	7	39
		定点当たり	0.04	-	0.00	0.01
	全県	報告数	1	-	1	-
		定点当たり	0.00	-	0.00	-
	県域	報告数	-	-	-	-
		定点当たり	-	-	-	-
流行性耳下腺炎	全国	報告数	124	-	3	3
		定点当たり	0.04	-	0.00	0.00
	全県	報告数	6	-	-	-
		定点当たり	0.03	-	-	-
	県域	報告数	1	-	-	-
		定点当たり	0.01	-	-	-

小児科定点	項目	2	3	4	5	6	7	8	9	10-14	15-19	20歳以上	
手足口病	全国	報告数	11	9	5	8	1	1	1	1	4	-	-
		定点当たり	0.00	0.00	0.00	0.00	0.00	0.00	0.00	0.00	0.00	-	-
	全県	報告数	-	-	-	1	-	-	-	-	-	-	-
		定点当たり	-	-	-	0.00	-	-	-	-	-	-	-
	県域	報告数	-	-	-	1	-	-	-	-	-	-	-
		定点当たり	-	-	-	0.01	-	-	-	-	-	-	-
伝染性紅斑	全国	報告数	10	11	6	9	1	4	3	2	5	-	-
		定点当たり	0.00	0.00	0.00	0.00	0.00	0.00	0.00	0.00	0.00	-	-
	全県	報告数	-	1	-	1	-	-	-	-	-	-	-
		定点当たり	-	0.00	-	0.00	-	-	-	-	-	-	-
	県域	報告数	-	-	-	1	-	-	-	-	-	-	-
		定点当たり	-	-	-	0.01	-	-	-	-	-	-	-
突発性発しん	全国	報告数	133	40	10	1	2	1	-	-	-	1	2
		定点当たり	0.04	0.01	0.00	0.00	0.00	0.00	0.00	-	-	0.00	0.00
	全県	報告数	9	3	2	-	-	-	-	-	-	-	-
		定点当たり	0.04	0.01	0.01	-	-	-	-	-	-	-	-
	県域	報告数	5	1	2	-	-	-	-	-	-	-	-
		定点当たり	0.07	0.01	0.03	-	-	-	-	-	-	-	-
ヘルパンギーナ	全国	報告数	33	14	13	2	4	3	2	-	2	-	2
		定点当たり	0.01	0.00	0.00	0.00	0.00	0.00	0.00	0.00	-	0.00	-
	全県	報告数	-	-	-	-	-	-	-	-	-	-	-
		定点当たり	-	-	-	-	-	-	-	-	-	-	-
	県域	報告数	-	-	-	-	-	-	-	-	-	-	-
		定点当たり	-	-	-	-	-	-	-	-	-	-	-
流行性耳下腺炎	全国	報告数	7	7	19	20	16	17	11	9	11	-	1
		定点当たり	0.00	0.00	0.01	0.01	0.01	0.01	0.01	0.00	0.00	0.00	-
	全県	報告数	1	-	-	1	1	1	-	-	1	-	1
		定点当たり	0.00	-	-	0.00	0.00	0.00	-	-	0.00	-	0.00
	県域	報告数	-	-	-	-	-	-	-	-	1	-	-
		定点当たり	-	-	-	-	-	-	-	-	0.01	-	-

表2 報告数・定点当たり報告数、疾病・年齢階級別
(全県及び横浜市・川崎市・相模原市を除く県域) (その3)

2021年17週(04月26日~05月02日)

*表2は、各保健福祉事務所からの最新の報告をもとに作成しているため、国の還元データである表1および表3の数値と一致しないことがあります。

眼科定点		項目	合計	~5か月	~11か月	1歳	2	3	4	5	6	7	8
急性出血性結膜炎	全国	報告数	2	-	-	-	-	-	-	-	-	-	-
		定点当たり	0.00	-	-	-	-	-	-	-	-	-	-
	全県	報告数	1	-	-	-	-	-	-	-	-	-	-
		定点当たり	0.02	-	-	-	-	-	-	-	-	-	-
県域	報告数	1	-	-	-	-	-	-	-	-	-	-	
	定点当たり	0.06	-	-	-	-	-	-	-	-	-	-	
流行性角結膜炎	全国	報告数	112	-	-	3	2	1	1	1	1	1	1
		定点当たり	0.17	-	-	0.00	0.00	0.00	0.00	0.00	0.00	0.00	0.00
	全県	報告数	15	-	-	-	1	-	-	-	-	-	-
		定点当たり	0.37	-	-	-	0.02	-	-	-	-	-	-
県域	報告数	5	-	-	-	-	-	-	-	-	-	-	
	定点当たり	0.29	-	-	-	-	-	-	-	-	-	-	

基幹定点(週報)		項目	合計	0歳	1-4	5-9	10-14	15-19	20-24	25-29	30-34	35-39	40-44
細菌性髄膜炎	全国	報告数	6	1	-	-	-	-	-	-	-	-	-
		定点当たり	0.01	0.00	-	-	-	-	-	-	-	-	-
	全県	報告数	-	-	-	-	-	-	-	-	-	-	-
		定点当たり	-	-	-	-	-	-	-	-	-	-	-
県域	報告数	-	-	-	-	-	-	-	-	-	-	-	
	定点当たり	-	-	-	-	-	-	-	-	-	-	-	
無菌性髄膜炎	全国	報告数	9	-	-	-	1	1	-	1	2	1	2
		定点当たり	0.02	-	-	-	0.00	0.00	-	0.00	0.00	0.00	0.00
	全県	報告数	-	-	-	-	-	-	-	-	-	-	-
		定点当たり	-	-	-	-	-	-	-	-	-	-	-
県域	報告数	-	-	-	-	-	-	-	-	-	-	-	
	定点当たり	-	-	-	-	-	-	-	-	-	-	-	
マイコプラズマ肺炎	全国	報告数	13	-	2	-	3	-	1	1	1	2	-
		定点当たり	0.03	-	0.00	-	0.01	-	0.00	0.00	0.00	0.00	0.00
	全県	報告数	-	-	-	-	-	-	-	-	-	-	-
		定点当たり	-	-	-	-	-	-	-	-	-	-	-
県域	報告数	-	-	-	-	-	-	-	-	-	-	-	
	定点当たり	-	-	-	-	-	-	-	-	-	-	-	
クラミジア肺炎 (オウム病を除く)	全国	報告数	-	-	-	-	-	-	-	-	-	-	-
		定点当たり	-	-	-	-	-	-	-	-	-	-	-
	全県	報告数	-	-	-	-	-	-	-	-	-	-	-
		定点当たり	-	-	-	-	-	-	-	-	-	-	-
県域	報告数	-	-	-	-	-	-	-	-	-	-	-	
	定点当たり	-	-	-	-	-	-	-	-	-	-	-	
感染性胃腸炎 (ロタウイルス)	全国	報告数	2	-	1	-	-	-	-	-	-	-	-
		定点当たり	0.00	-	0.00	-	-	-	-	-	-	-	-
	全県	報告数	-	-	-	-	-	-	-	-	-	-	-
		定点当たり	-	-	-	-	-	-	-	-	-	-	-
県域	報告数	-	-	-	-	-	-	-	-	-	-	-	
	定点当たり	-	-	-	-	-	-	-	-	-	-	-	

眼科定点		項目	9	10-14	15-19	20-29	30-39	40-49	50-59	60-69	70歳以上
急性出血性結膜炎	全国	報告数	-	-	-	-	1	-	1	-	-
		定点当たり	-	-	-	-	0.00	-	0.00	-	-
	全県	報告数	-	-	-	-	-	-	1	-	-
		定点当たり	-	-	-	-	-	-	0.02	-	-
県域	報告数	-	-	-	-	-	-	1	-	-	
	定点当たり	-	-	-	-	-	-	0.06	-	-	
流行性角結膜炎	全国	報告数	-	3	5	17	24	19	13	7	13
		定点当たり	-	0.00	0.01	0.03	0.04	0.03	0.02	0.01	0.02
	全県	報告数	-	1	1	2	3	3	1	1	2
		定点当たり	-	0.02	0.02	0.05	0.07	0.07	0.02	0.02	0.05
県域	報告数	-	-	1	-	1	1	1	-	1	
	定点当たり	-	-	0.06	-	0.06	0.06	0.06	-	0.06	

基幹定点(週報)		項目	45-49	50-54	55-59	60-64	65-69	70歳以上
細菌性髄膜炎	全国	報告数	1	-	-	-	-	4
		定点当たり	0.00	-	-	-	-	0.01
	全県	報告数	-	-	-	-	-	-
		定点当たり	-	-	-	-	-	-
県域	報告数	-	-	-	-	-	-	
	定点当たり	-	-	-	-	-	-	
無菌性髄膜炎	全国	報告数	-	1	-	-	-	-
		定点当たり	-	0.00	-	-	-	-
	全県	報告数	-	-	-	-	-	-
		定点当たり	-	-	-	-	-	-
県域	報告数	-	-	-	-	-	-	
	定点当たり	-	-	-	-	-	-	
マイコプラズマ肺炎	全国	報告数	-	-	-	-	1	2
		定点当たり	-	-	-	-	0.00	0.00
	全県	報告数	-	-	-	-	-	-
		定点当たり	-	-	-	-	-	-
県域	報告数	-	-	-	-	-	-	
	定点当たり	-	-	-	-	-	-	
クラミジア肺炎 (オウム病を除く)	全国	報告数	-	-	-	-	-	-
		定点当たり	-	-	-	-	-	-
	全県	報告数	-	-	-	-	-	-
		定点当たり	-	-	-	-	-	-
県域	報告数	-	-	-	-	-	-	
	定点当たり	-	-	-	-	-	-	
感染性胃腸炎 (ロタウイルス)	全国	報告数	-	-	1	-	-	-
		定点当たり	-	-	0.00	-	-	-
	全県	報告数	-	-	-	-	-	-
		定点当たり	-	-	-	-	-	-
県域	報告数	-	-	-	-	-	-	
	定点当たり	-	-	-	-	-	-	

表3 5週前～今週の推移 (その1)
(全県及び横浜市・川崎市・相模原市を除く県域)

2021年17週(04月26日～05月02日)

疾病名	項目		5週前	4週前	3週前	2週前	1週前	今週
			12週	13週	14週	15週	16週	17週
			(03月22日 ～03月28 日)	(03月29日 ～04月04 日)	(04月05日 ～04月11 日)	(04月12日 ～04月18 日)	(04月19日 ～04月25 日)	(04月26日 ～05月02 日)
インフルエンザ (高病原性鳥インフル ンザを除く)	全県	報告数	-	1	2	-	-	-
		定点当たり	-	0.00	0.01	-	-	-
	県域	報告数	-	-	1	-	-	-
		定点当たり	-	-	0.01	-	-	-
RSウイルス 感染症	全県	報告数	7	23	15	44	60	82
		定点当たり	0.03	0.10	0.07	0.20	0.27	0.40
	県域	報告数	3	4	4	7	6	7
		定点当たり	0.04	0.05	0.05	0.09	0.08	0.10
咽頭結膜熱	全県	報告数	5	9	7	14	15	13
		定点当たり	0.02	0.04	0.03	0.06	0.07	0.06
	県域	報告数	3	1	3	5	4	3
		定点当たり	0.04	0.01	0.04	0.07	0.05	0.04
A群溶血性レ ンサ球菌咽頭 炎	全県	報告数	107	74	71	97	99	75
		定点当たり	0.49	0.33	0.32	0.44	0.44	0.37
	県域	報告数	20	15	13	13	16	16
		定点当たり	0.27	0.20	0.18	0.18	0.22	0.23
感染性胃腸炎	全県	報告数	388	382	362	466	566	622
		定点当たり	1.76	1.72	1.65	2.11	2.53	3.06
	県域	報告数	117	106	130	123	152	139
		定点当たり	1.58	1.43	1.76	1.66	2.05	1.99
水痘	全県	報告数	28	29	30	21	27	16
		定点当たり	0.13	0.13	0.14	0.10	0.12	0.08
	県域	報告数	9	5	9	8	6	6
		定点当たり	0.12	0.07	0.12	0.11	0.08	0.09
手足口病	全県	報告数	3	-	4	-	5	1
		定点当たり	0.01	-	0.02	-	0.02	0.00
	県域	報告数	2	-	1	-	2	1
		定点当たり	0.03	-	0.01	-	0.03	0.01
伝染性紅斑	全県	報告数	3	6	9	4	3	2
		定点当たり	0.01	0.03	0.04	0.02	0.01	0.01
	県域	報告数	2	1	3	-	-	1
		定点当たり	0.03	0.01	0.04	-	-	0.01
突発性発しん	全県	報告数	71	85	72	84	107	99
		定点当たり	0.32	0.38	0.33	0.38	0.48	0.49
	県域	報告数	21	34	20	27	36	36
		定点当たり	0.28	0.46	0.27	0.36	0.49	0.51

表3 5週前～今週の推移 (その2)
 (全県及び横浜市・川崎市・相模原市を除く県域)

2021年17週(04月26日～05月02日)

疾病名	項目		5週前	4週前	3週前	2週前	1週前	今週
			12週	13週	14週	15週	16週	17週
			(03月22日 ～03月28 日)	(03月29日 ～04月04 日)	(04月05日 ～04月11 日)	(04月12日 ～04月18 日)	(04月19日 ～04月25 日)	(04月26日 ～05月02 日)
ヘルパンギーナ	全県	報告数	-	2	-	1	1	1
		定点当たり	-	0.01	-	0.00	0.00	0.00
	県域	報告数	-	1	-	1	1	-
		定点当たり	-	0.01	-	0.01	0.01	-
流行性耳下腺炎	全県	報告数	8	9	14	9	7	6
		定点当たり	0.04	0.04	0.06	0.04	0.03	0.03
	県域	報告数	-	1	4	3	3	1
		定点当たり	-	0.01	0.05	0.04	0.04	0.01
急性出血性結膜炎	全県	報告数	-	-	-	1	-	1
		定点当たり	-	-	-	0.02	-	0.02
	県域	報告数	-	-	-	-	-	1
		定点当たり	-	-	-	-	-	0.06
流行性角結膜炎	全県	報告数	14	11	19	15	13	15
		定点当たり	0.29	0.23	0.37	0.30	0.25	0.37
	県域	報告数	4	2	9	4	4	5
		定点当たり	0.24	0.12	0.53	0.24	0.24	0.29
細菌性髄膜炎	全県	報告数	-	-	-	-	-	-
		定点当たり	-	-	-	-	-	-
	県域	報告数	-	-	-	-	-	-
		定点当たり	-	-	-	-	-	-
無菌性髄膜炎	全県	報告数	1	-	-	-	-	-
		定点当たり	0.09	-	-	-	-	-
	県域	報告数	-	-	-	-	-	-
		定点当たり	-	-	-	-	-	-
マイコプラズマ肺炎	全県	報告数	-	1	-	-	-	-
		定点当たり	-	0.10	-	-	-	-
	県域	報告数	-	1	-	-	-	-
		定点当たり	-	0.20	-	-	-	-
クラミジア肺炎 (オウム病を除く)	全県	報告数	-	-	-	-	-	-
		定点当たり	-	-	-	-	-	-
	県域	報告数	-	-	-	-	-	-
		定点当たり	-	-	-	-	-	-
感染性胃腸炎 (ロタウイルス)	全県	報告数	-	-	-	-	-	-
		定点当たり	-	-	-	-	-	-
	県域	報告数	-	-	-	-	-	-
		定点当たり	-	-	-	-	-	-