



今週の注目感染症

～結核～

結核菌の感染により主に肺炎を起こす病気です。神奈川県の2021年第1週から第12週までの累計報告数は249例となり、同時期の2019年(331例)、2020年(245例)と比べ、やや減少または横ばいで、継続して報告がみられます。咳やくしゃみに含まれる結核菌が空気中に舞い、それを吸い込むことで感染します。現在では、早期に診断して、適切な治療を受ければ治る病気となっていますが、放置すると致命的となる場合もあります。結核の早期発見には健康診断の胸部レントゲン検査が有効です。検査で異常を指摘された場合には、必ず医療機関にて精密検査を受けましょう。また、咳や痰などの症状が長引く場合には結核も疑って受診しましょう。

～新型コロナウイルス感染症～

今週の報告数は660例となり、前週693例から若干減少していますが、まだ第二波のピークを上回る水準です。神奈川県では、4月21日までを「リバウンド防止期間」とし、外出自粛や営業時間の短縮などの要請を継続しています。引き続き、3密（密集、密接、密閉）の回避、マスク着用、手指衛生（手洗い、アルコール消毒）などを心がけ、感染拡大を防ぎましょう。

今週の全数把握対象疾患

（当該週の国による集計及び各保健福祉事務所からの報告をもとに期日を決めて集計しているため、集計数が前後することがあります。）

分類	対象疾患	内訳				神奈川県 (今週)	神奈川県 (2021年累計)
		県域	横浜市	川崎市	相模原市		
二類	結核	9	10	7	1	27	249
三類	腸管出血性大腸菌感染症		1			1	6
四類	E型肝炎			2		2	19
五類	カルバペネム耐性腸内細菌科細菌感染症	1		2		3	26
	劇症型溶血性レンサ球菌感染症		1	1		2	13
	侵襲性肺炎球菌感染症	1				1	14
	梅毒	1	4			5	55

全数把握対象疾患情報

- ・結核27例：年齢群は20歳代1例、30歳代2例、40歳代1例、50歳代1例、60歳代4例、70歳代10例、80歳代6例、90歳代2例、病型は肺結核11例、肺結核及びリンパ節結核3例、肺結核及び結核性胸膜炎1例、粟粒結核1例、結核性胸膜炎3例、腸結核1例、尿路結核1例、無症状病原体保有者6例
- ・腸管出血性大腸菌感染症1例：年齢群は30歳代、血清群・毒素型はO157VT型不明、感染経路は不明、感染地域は不明
- ・E型肝炎2例：年齢群は30歳代1例、50歳代1例、感染経路は不明2例、推定感染地域は神奈川県1例、不明1例
- ・カルバペネム耐性腸内細菌科細菌感染症3例：年齢群は60歳代2例、70歳代1例、菌種は*Klebsiella aerogenes* (*Enterobacter aerogenes*) 2例、*Escherichia coli* 1例、推定感染経路は以前からの保菌1例、その他1例、不明1例、推定感染地域は神奈川県2例、東京都1例
- ・劇症型溶血性レンサ球菌感染症2例：年齢群は20歳代1例、60歳代1例、推定感染経路は創傷感染1例、その他1例、推定感染地域は神奈川県2例
- ・侵襲性肺炎球菌感染症1例：年齢群は60歳代、感染経路は不明、推定感染地域は神奈川県、ワクチン接種歴は接種なし
- ・梅毒5例：年齢群は20歳代2例、30歳代2例、90歳代1例、病型は早期顕症梅毒Ⅱ期2例、無症状病原体保有者3例、推定感染経路は性的接触3例、不明2例、推定感染地域は神奈川県2例、東京都1例、都道府県不明2例

新型インフルエンザ等感染症

- ・新型コロナウイルス感染症 660例

今週の定点把握対象疾患

- ・今週は、定点当たり報告数が注意報・警報レベルを超える疾患はありませんでした。

神奈川県感染症情報センター

神奈川県衛生研究所 企画情報部 衛生情報課

TEL:0467-83-4400(代表)

FAX:0467-89-5211(企画情報部)

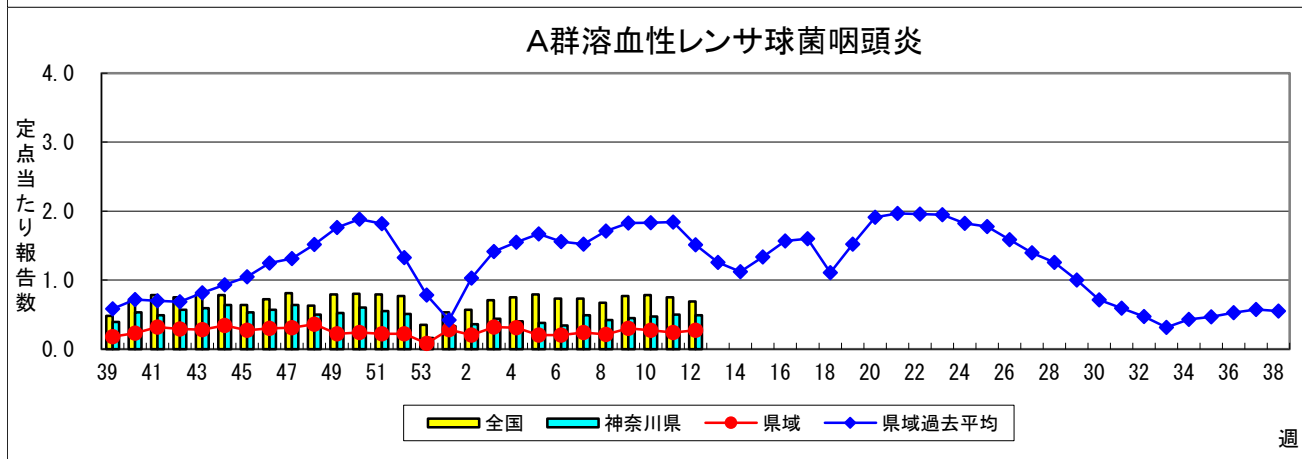
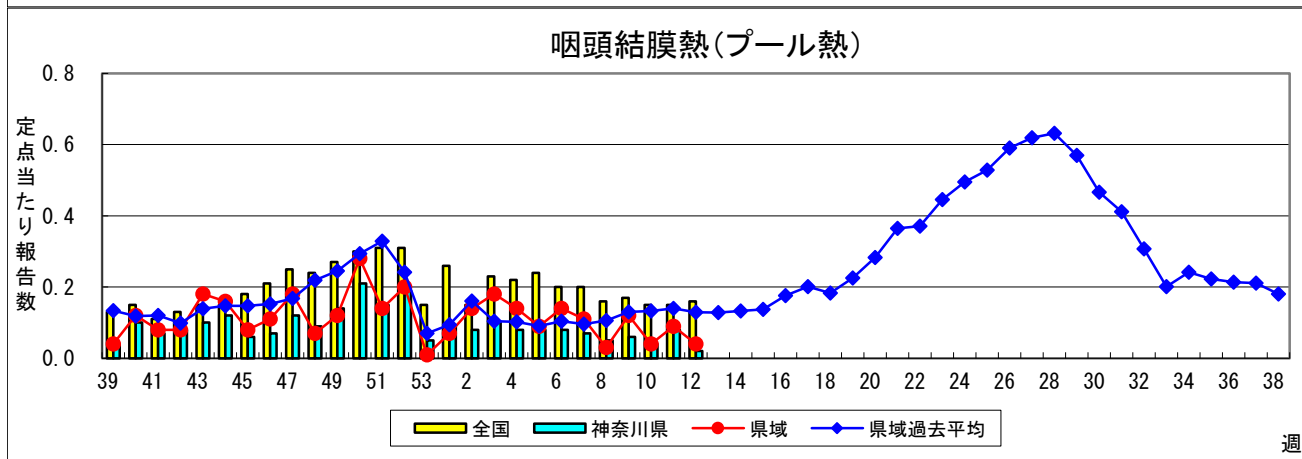
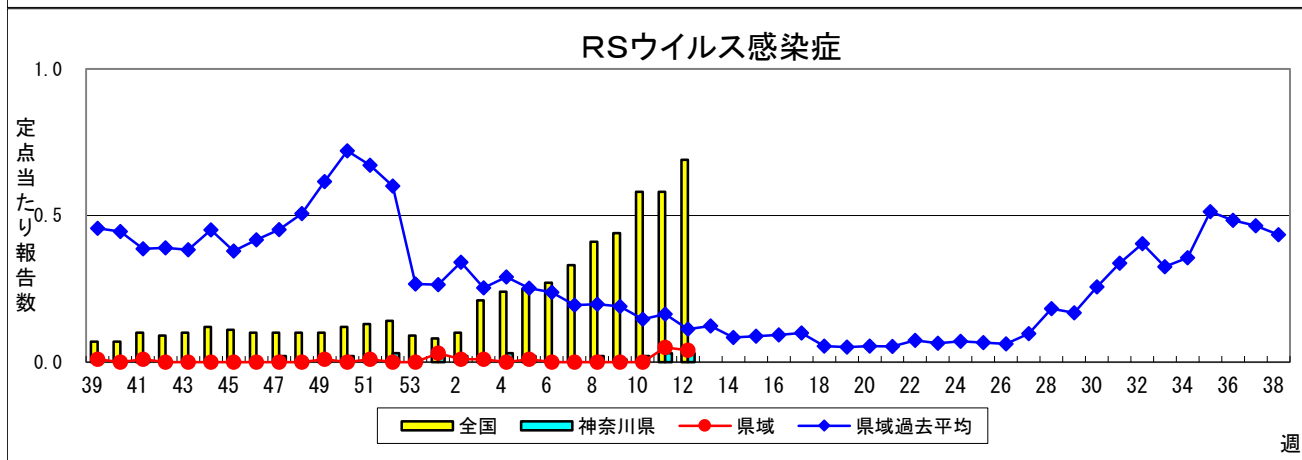
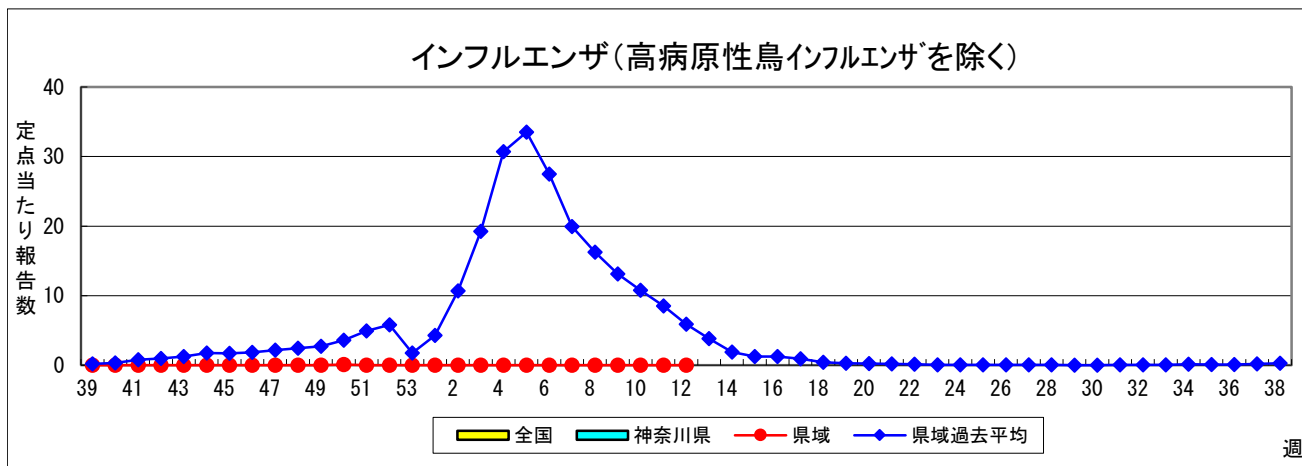
感染症発生動向調査事業は「感染症の予防及び感染症の患者に対する医療に関する法律」によって行われています。

*県域とは、神奈川県内の市町村のうち横浜市、川崎市、相模原市を除いた地域です

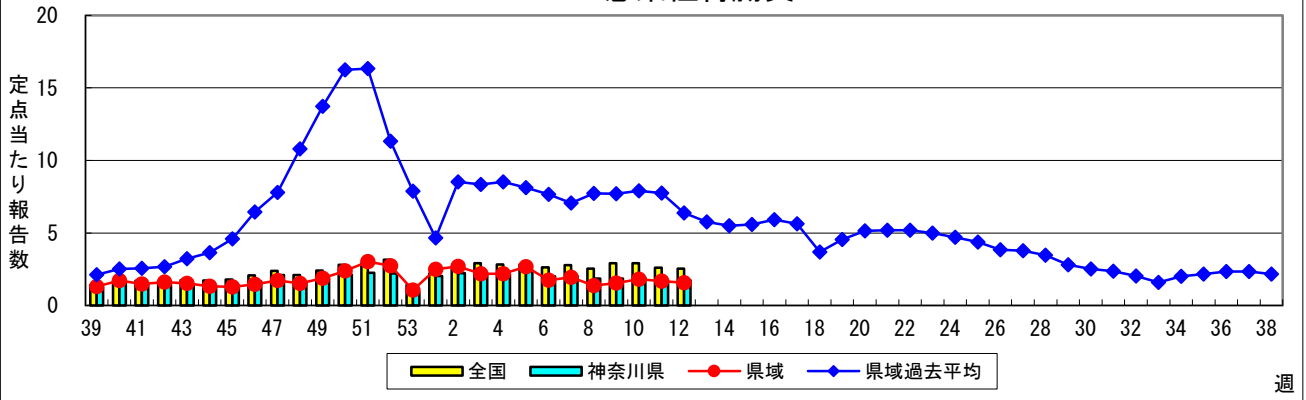
感染症発生動向調査: 週報対象疾患の時系列グラフ

※疾患名の括弧書きは、一般名称であり、正式名称ではありません。 2021年12週

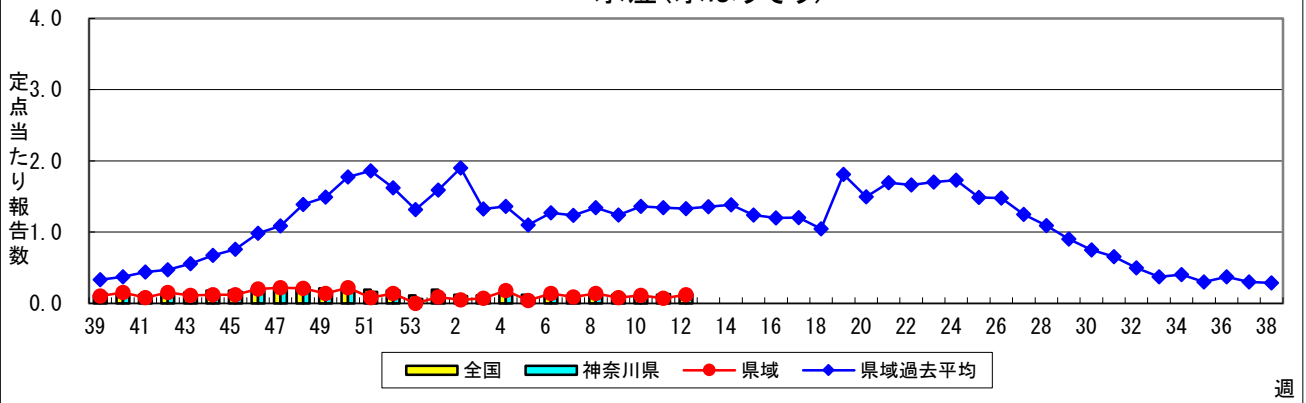
※神奈川県&県域(横浜市・川崎市・相模原市を除く)のデータです。(03月22日~03月28日)



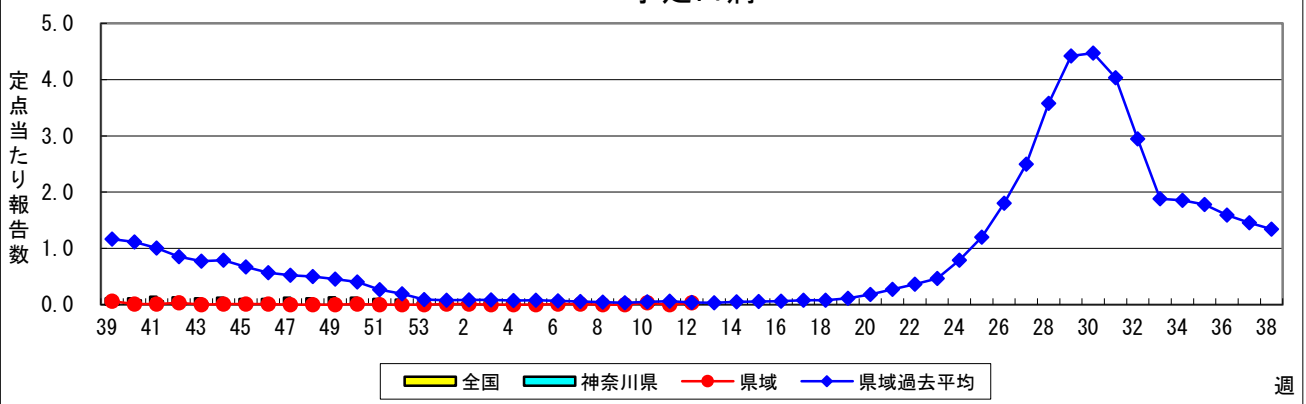
感染性胃腸炎



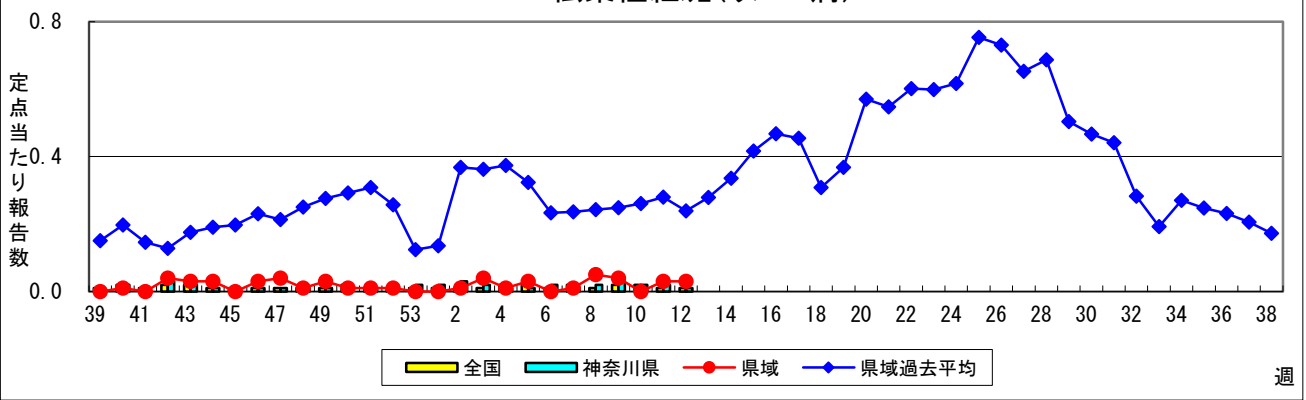
水痘(水ぼうそう)



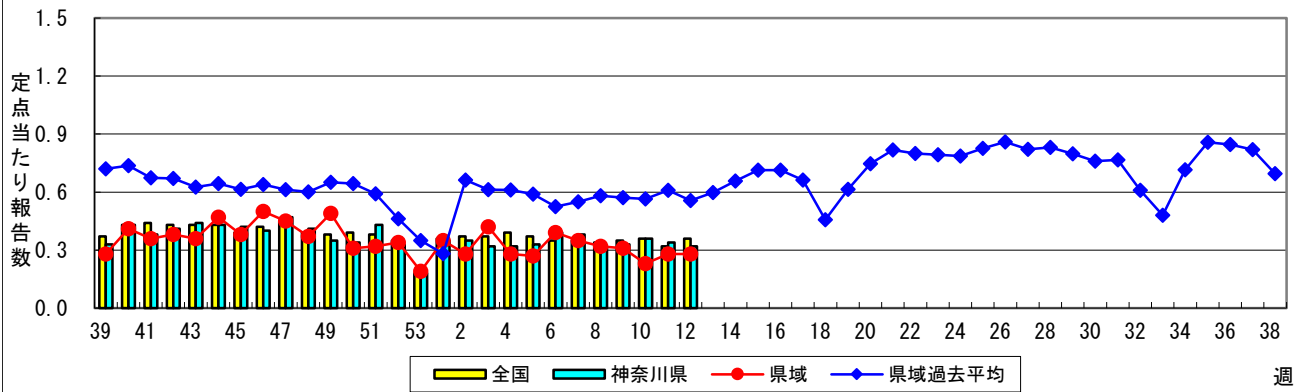
手足口病



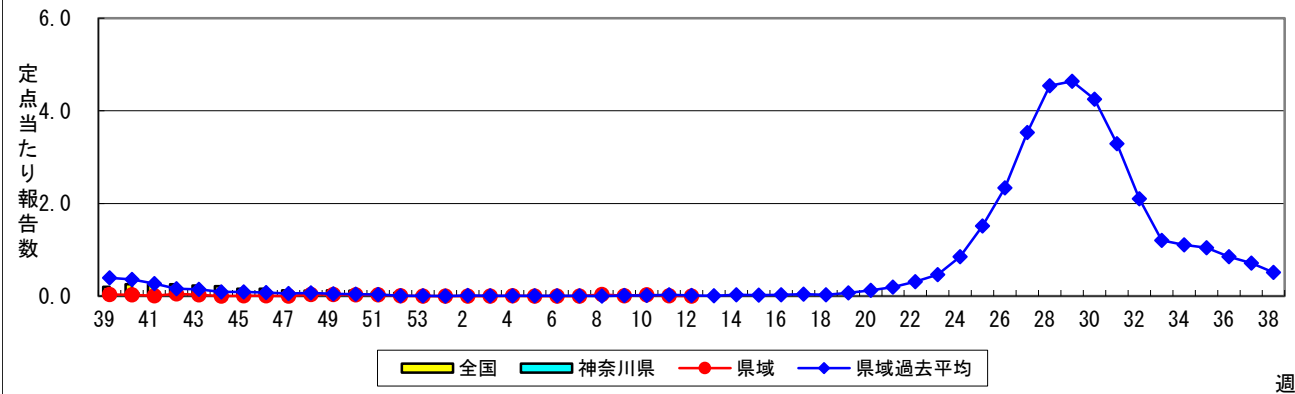
伝染性紅斑(リンゴ病)



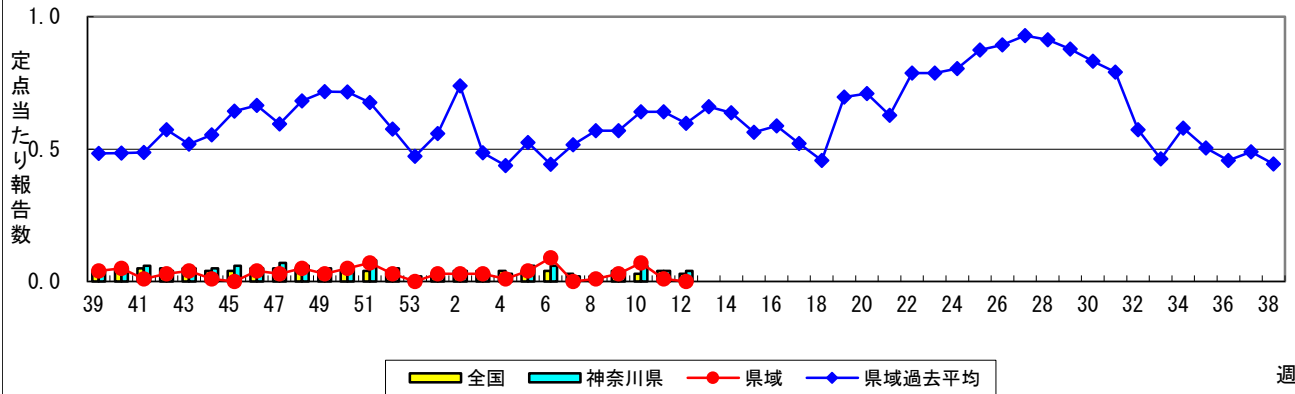
突発性発しん



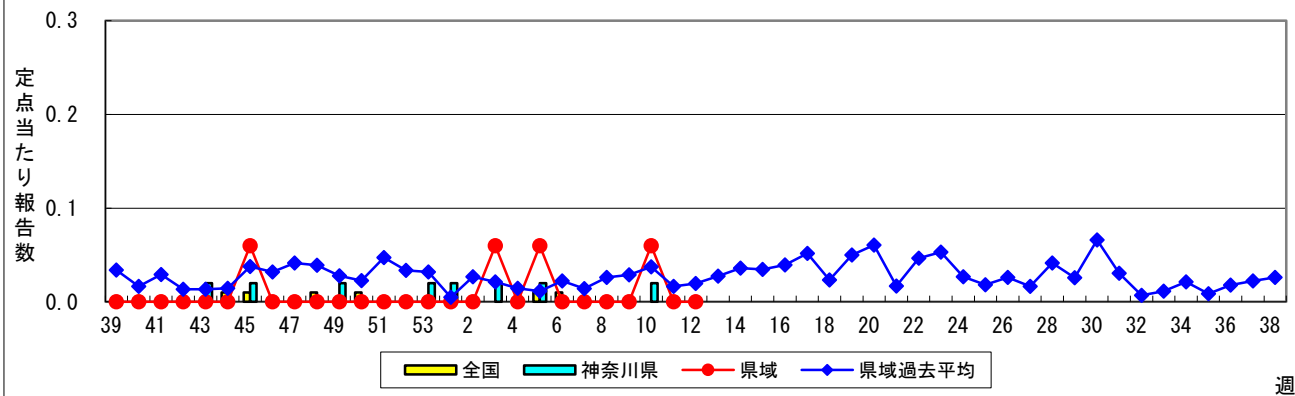
ヘルパンギーナ



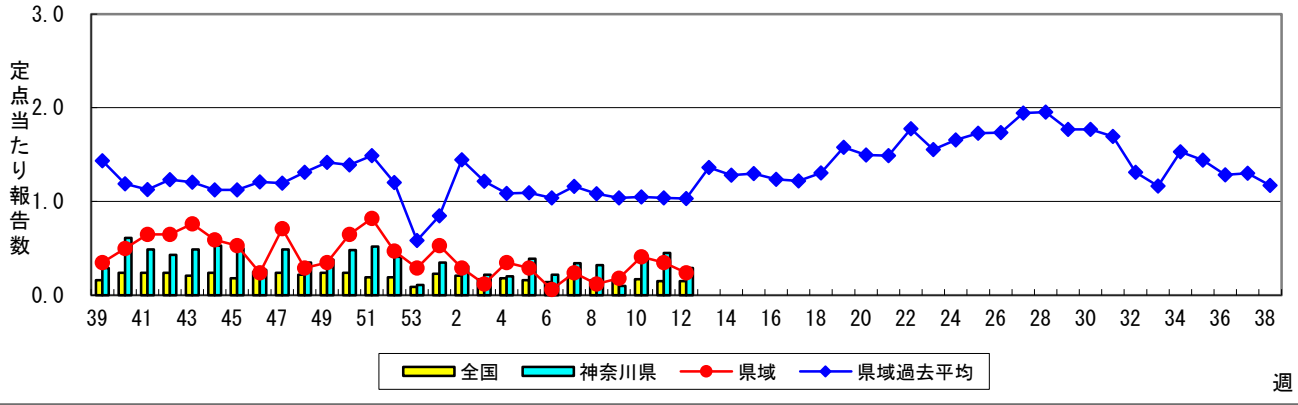
流行性耳下腺炎(おたふくかぜ)



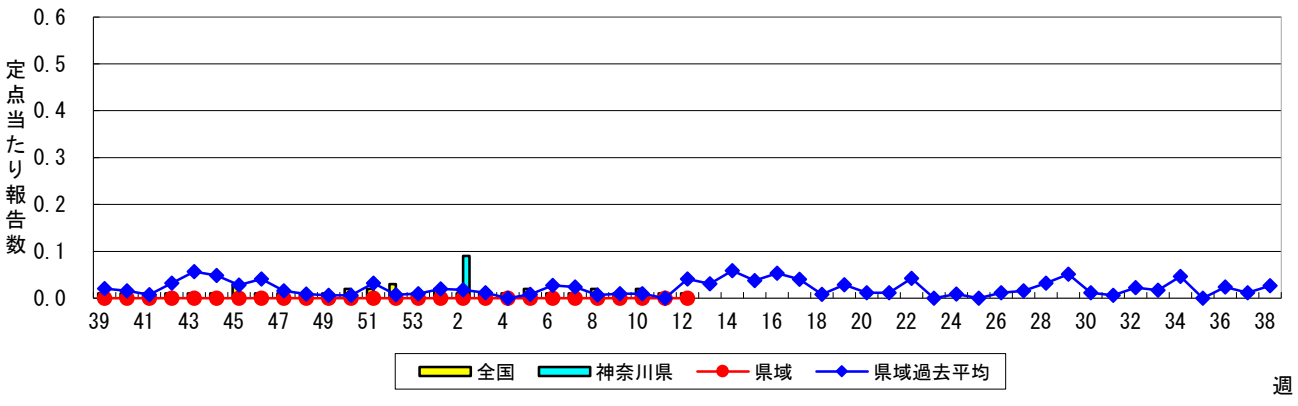
急性出血性結膜炎



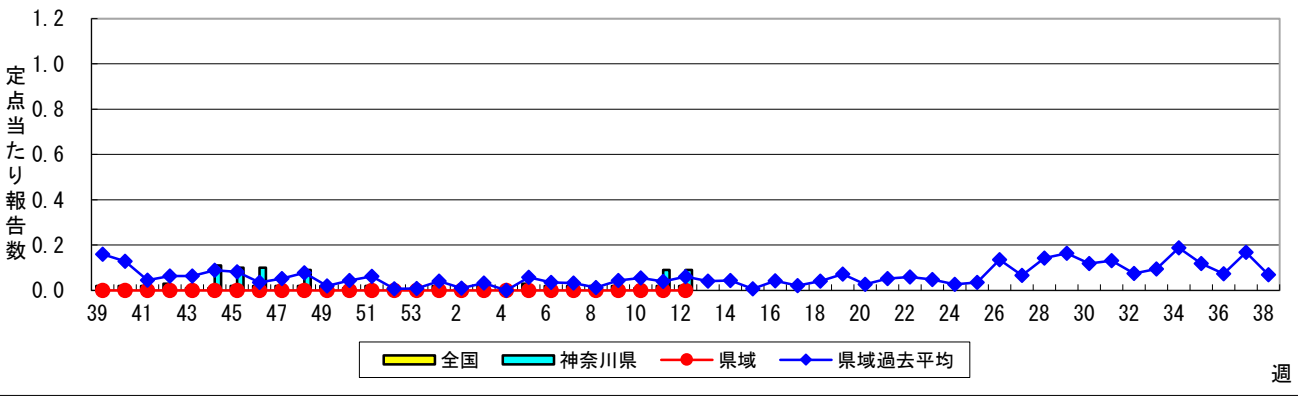
流行性角結膜炎



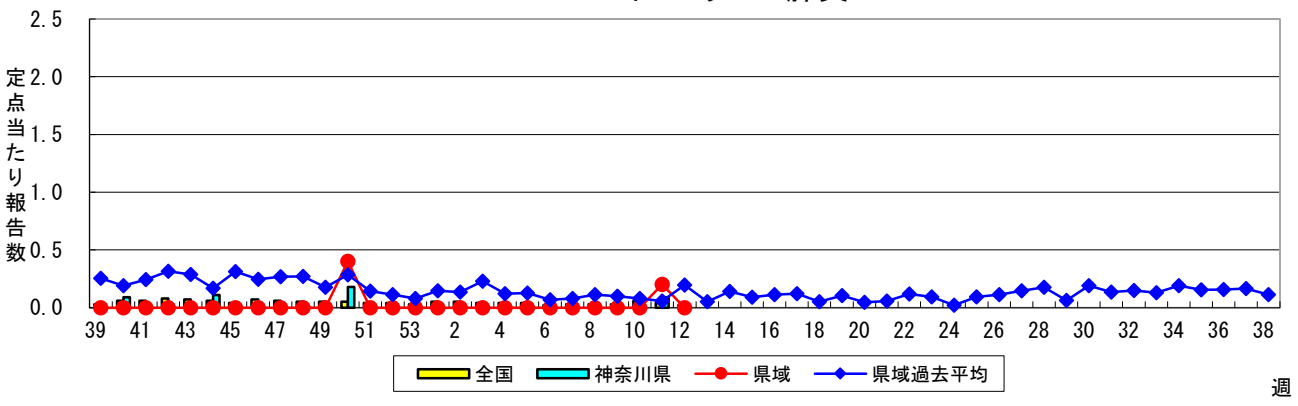
細菌性髄膜炎



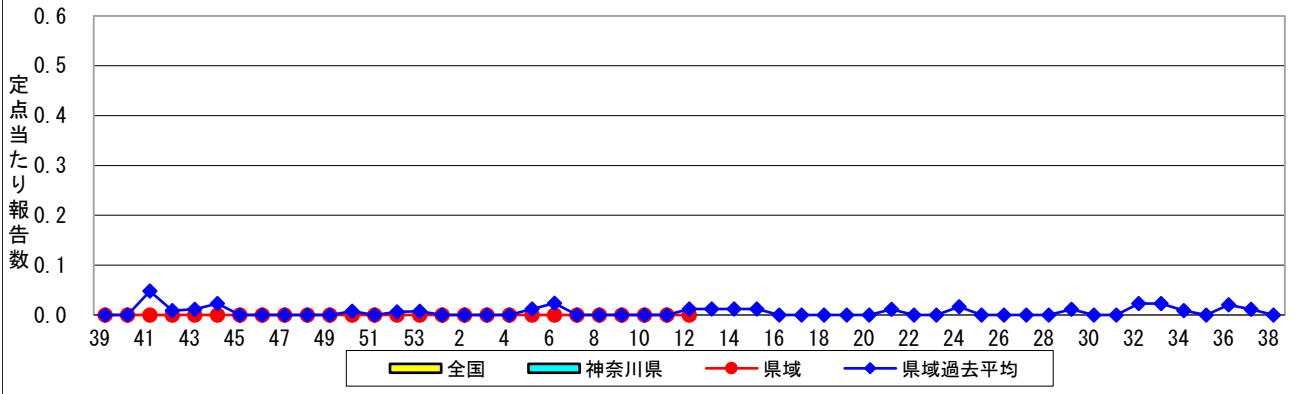
無菌性髄膜炎



マイコプラズマ肺炎



クラミジア肺炎(オウム病を除く)



感染性胃腸炎(ロタウイルス)

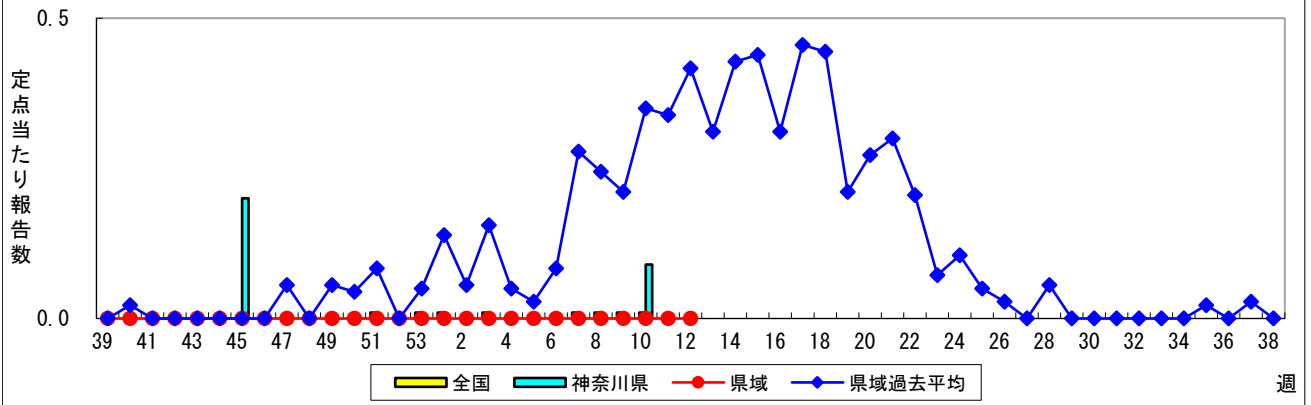


表1 報告数・定点当たり報告数 疾病、政令市・保健所別 (その1)

2021年12週(03月22日~03月28日)

神奈川県	インフルエンザ (高病原性鳥インフルエンザを 除く)		RSウイルス感染症		咽頭結膜熱		A群溶血性レンサ球 菌咽頭炎		感染性胃腸炎	
	報告数	定点当たり	報告数	定点当たり	報告数	定点当たり	報告数	定点当たり	報告数	定点当たり
全県	-	-	7	0.03	5	0.02	107	0.49	388	1.76
横浜市	-	-	1	0.01	1	0.01	39	0.47	126	1.52
川崎市	-	-	3	0.08	-	-	17	0.47	79	2.19
相模原市	-	-	-	-	1	0.04	31	1.15	66	2.44
県域 <small>(横浜市、川崎市、相模原市を除く)</small>	-	-	3	0.04	3	0.04	20	0.27	117	1.58
横須賀市	-	-	1	0.11	-	-	2	0.22	13	1.44
藤沢市	-	-	-	-	-	-	6	0.60	15	1.50
茅ヶ崎市	-	-	1	0.14	-	-	1	0.14	7	1.00
平塚	-	-	-	-	-	-	1	0.14	17	2.43
平塚 秦野センター	-	-	-	-	2	0.33	1	0.17	12	2.00
鎌倉	-	-	1	0.17	-	-	1	0.17	11	1.83
鎌倉 三崎センター	-	-	-	-	-	-	-	-	-	-
小田原	-	-	-	-	-	-	2	0.33	8	1.33
小田原 足柄上センター	-	-	-	-	-	-	-	-	-	-
厚木	-	-	-	-	1	0.09	4	0.36	26	2.36
厚木 大和センター	-	-	-	-	-	-	2	0.29	8	1.14

神奈川県	水痘		手足口病		伝染性紅斑		突発性発しん	
	報告数	定点当たり	報告数	定点当たり	報告数	定点当たり	報告数	定点当たり
全県	28	0.13	3	0.01	3	0.01	71	0.32
横浜市	10	0.12	-	-	-	-	30	0.36
川崎市	7	0.19	-	-	1	0.03	15	0.42
相模原市	2	0.07	1	0.04	-	-	5	0.19
県域 <small>(横浜市、川崎市、相模原市を除く)</small>	9	0.12	2	0.03	2	0.03	21	0.28
横須賀市	-	-	-	-	-	-	6	0.67
藤沢市	1	0.10	1	0.10	1	0.10	3	0.30
茅ヶ崎市	1	0.14	-	-	-	-	1	0.14
平塚	-	-	-	-	-	-	4	0.57
平塚 秦野センター	1	0.17	-	-	-	-	1	0.17
鎌倉	1	0.17	-	-	-	-	1	0.17
鎌倉 三崎センター	-	-	1	0.50	-	-	1	0.50
小田原	-	-	-	-	1	0.17	-	-
小田原 足柄上センター	-	-	-	-	-	-	-	-
厚木	5	0.45	-	-	-	-	4	0.36
厚木 大和センター	-	-	-	-	-	-	-	-

神奈川県	ヘルパンギーナ		流行性耳下腺炎		急性出血性結膜炎		流行性角結膜炎		細菌性髄膜炎	
	報告数	定点当たり	報告数	定点当たり	報告数	定点当たり	報告数	定点当たり	報告数	定点当たり
全県	-	-	8	0.04	-	-	14	0.29	-	-
横浜市	-	-	7	0.08	-	-	3	0.15	-	-
川崎市	-	-	1	0.03	-	-	7	0.78	-	-
相模原市	-	-	-	-	-	-	-	-	-	-
県域 <small>(横浜市、川崎市、相模原市を除く)</small>	-	-	-	-	-	-	4	0.24	-	-
横須賀市	-	-	-	-	-	-	-	-	-	-
藤沢市	-	-	-	-	-	-	-	-	-	-
茅ヶ崎市	-	-	-	-	-	-	-	-
平塚	-	-	-	-	-	-	-	-	-	-
平塚 秦野センター	-	-	-	-	-	-	-	-
鎌倉	-	-	-	-	-	-	-	-
鎌倉 三崎センター	-	-	-	-
小田原	-	-	-	-	-	-	1	1.00
小田原 足柄上センター	-	-	-	-	-	-
厚木	-	-	-	-	-	-	3	1.00	-	-
厚木 大和センター	-	-	-	-	-	-	-	-

表2 報告数・定点当たり報告数、疾病・年齢階級別
(全県及び横浜市・川崎市・相模原市を除く県域) (その1)

2021年12週(03月22日～03月28日)

*表2は、各保健福祉事務所からの最新の報告をもとに作成しているため、国の還元データである表1および表3の数値と一致しないことがあります。

インフルエンザ定点	項目	合計	～5か月	～11か月	1歳	2	3	4	5	6	7	8	
インフルエンザ (高病原性鳥インフルエンザを除く)	全国	報告数	26	-	1	2	2	-	1	2	-	-	1
		定点当たり	0.01	-	0.00	0.00	0.00	-	0.00	0.00	-	-	0.00
	全県	報告数	-	-	-	-	-	-	-	-	-	-	-
		定点当たり	-	-	-	-	-	-	-	-	-	-	-
	県域	報告数	-	-	-	-	-	-	-	-	-	-	-
		定点当たり	-	-	-	-	-	-	-	-	-	-	-

小児科定点	項目	合計	～5か月	～11か月	1歳	2	3	4	5	6	7	8	
RSウイルス 感染症	全国	報告数	2,174	145	232	737	600	267	118	54	15	2	-
		定点当たり	0.69	0.05	0.07	0.23	0.19	0.08	0.04	0.02	0.00	0.00	-
	全県	報告数	7	-	2	5	-	-	-	-	-	-	-
		定点当たり	0.03	-	0.01	0.02	-	-	-	-	-	-	-
	県域	報告数	3	-	2	1	-	-	-	-	-	-	-
		定点当たり	0.04	-	0.03	0.01	-	-	-	-	-	-	-
咽頭結膜熱	全国	報告数	502	3	43	221	102	59	41	17	8	3	1
		定点当たり	0.16	0.00	0.01	0.07	0.03	0.02	0.01	0.01	0.00	0.00	0.00
	全県	報告数	5	-	-	2	2	-	1	-	-	-	-
		定点当たり	0.02	-	-	0.01	0.01	-	0.00	-	-	-	-
	県域	報告数	3	-	-	1	2	-	-	-	-	-	-
		定点当たり	0.04	-	-	0.01	0.03	-	-	-	-	-	-
A群溶血性 レンサ球菌咽頭 炎	全国	報告数	2,178	2	11	126	219	230	262	293	240	163	140
		定点当たり	0.69	0.00	0.00	0.04	0.07	0.07	0.08	0.09	0.08	0.05	0.04
	全県	報告数	107	-	-	-	4	9	15	12	14	10	7
		定点当たり	0.49	-	-	-	0.02	0.04	0.07	0.05	0.06	0.05	0.03
	県域	報告数	20	-	-	-	1	2	3	4	2	2	-
		定点当たり	0.27	-	-	-	0.01	0.03	0.04	0.05	0.03	0.03	-
感染性胃腸炎	全国	報告数	8,044	70	358	1,193	1,107	875	714	632	523	384	331
		定点当たり	2.55	0.02	0.11	0.38	0.35	0.28	0.23	0.20	0.17	0.12	0.11
	全県	報告数	388	-	12	48	55	29	34	31	28	25	20
		定点当たり	1.76	-	0.05	0.22	0.25	0.13	0.15	0.14	0.13	0.11	0.09
	県域	報告数	117	-	1	12	10	12	8	16	8	11	9
		定点当たり	1.58	-	0.01	0.16	0.14	0.16	0.11	0.22	0.11	0.15	0.12
水痘	全国	報告数	389	4	10	28	22	26	32	55	52	34	39
		定点当たり	0.12	0.00	0.00	0.01	0.01	0.01	0.01	0.02	0.02	0.01	0.01
	全県	報告数	28	-	-	1	1	-	2	4	3	1	6
		定点当たり	0.13	-	-	0.00	0.00	-	0.01	0.02	0.01	0.00	0.03
	県域	報告数	9	-	-	-	1	-	-	2	2	-	3
		定点当たり	0.12	-	-	-	0.01	-	-	0.03	0.03	-	0.04

インフルエンザ定点	項目	9	10-14	15-19	20-29	30-39	40-49	50-59	60-69	70-79	80歳以上	
インフルエンザ (高病原性鳥インフルエンザを除く)	全国	報告数	-	2	1	3	3	2	-	1	3	2
		定点当たり	-	0.00	0.00	0.00	0.00	0.00	-	0.00	0.00	0.00
	全県	報告数	-	-	-	-	-	-	-	-	-	-
		定点当たり	-	-	-	-	-	-	-	-	-	-
	県域	報告数	-	-	-	-	-	-	-	-	-	-
		定点当たり	-	-	-	-	-	-	-	-	-	-

小児科定点	項目	9	10-14	15-19	20歳以上	
RSウイルス 感染症	全国	報告数	-	1	-	3
		定点当たり	-	0.00	-	0.00
	全県	報告数	-	-	-	-
		定点当たり	-	-	-	-
	県域	報告数	-	-	-	-
		定点当たり	-	-	-	-
咽頭結膜熱	全国	報告数	1	2	-	1
		定点当たり	0.00	0.00	-	0.00
	全県	報告数	-	-	-	-
		定点当たり	-	-	-	-
	県域	報告数	-	-	-	-
		定点当たり	-	-	-	-
A群溶血性 レンサ球菌咽頭 炎	全国	報告数	98	222	37	135
		定点当たり	0.03	0.07	0.01	0.04
	全県	報告数	9	9	5	13
		定点当たり	0.04	0.04	0.02	0.06
	県域	報告数	2	1	1	2
		定点当たり	0.03	0.01	0.01	0.03
感染性胃腸炎	全国	報告数	279	668	125	785
		定点当たり	0.09	0.21	0.04	0.25
	全県	報告数	8	32	8	58
		定点当たり	0.04	0.15	0.04	0.26
	県域	報告数	6	10	3	11
		定点当たり	0.08	0.14	0.04	0.15
水痘	全国	報告数	28	53	2	4
		定点当たり	0.01	0.02	0.00	0.00
	全県	報告数	6	4	-	-
		定点当たり	0.03	0.02	-	-
	県域	報告数	1	-	-	-
		定点当たり	0.01	-	-	-

表2 報告数・定点当たり報告数、疾病・年齢階級別
(全県及び横浜市・川崎市・相模原市を除く県域) (その3)

2021年12週(03月22日~03月28日)

*表2は、各保健福祉事務所からの最新の報告をもとに作成しているため、国の還元データである表1および表3の数値と一致しないことがあります。

眼科定点		項目	合計	~5か月	~11か月	1歳	2	3	4	5	6	7	8
急性出血性結膜炎	全国	報告数	1	-	-	-	-	-	-	-	-	-	-
		定点当たり	0.00	-	-	-	-	-	-	-	-	-	-
	全県	報告数	-	-	-	-	-	-	-	-	-	-	-
		定点当たり	-	-	-	-	-	-	-	-	-	-	-
	県域	報告数	-	-	-	-	-	-	-	-	-	-	-
		定点当たり	-	-	-	-	-	-	-	-	-	-	-
流行性角結膜炎	全国	報告数	103	-	-	3	-	-	2	-	1	-	1
		定点当たり	0.15	-	-	0.00	-	-	0.00	-	0.00	-	0.00
	全県	報告数	14	-	-	1	-	-	-	-	-	-	-
		定点当たり	0.29	-	-	0.02	-	-	-	-	-	-	-
	県域	報告数	4	-	-	-	-	-	-	-	-	-	-
		定点当たり	0.24	-	-	-	-	-	-	-	-	-	-

基幹定点(週報)		項目	合計	0歳	1-4	5-9	10-14	15-19	20-24	25-29	30-34	35-39	40-44
細菌性髄膜炎	全国	報告数	4	-	-	-	-	-	-	-	-	-	-
		定点当たり	0.01	-	-	-	-	-	-	-	-	-	-
	全県	報告数	-	-	-	-	-	-	-	-	-	-	-
		定点当たり	-	-	-	-	-	-	-	-	-	-	-
	県域	報告数	-	-	-	-	-	-	-	-	-	-	-
		定点当たり	-	-	-	-	-	-	-	-	-	-	-
無菌性髄膜炎	全国	報告数	10	-	-	1	1	-	1	-	-	1	-
		定点当たり	0.02	-	-	0.00	0.00	-	0.00	-	-	0.00	-
	全県	報告数	1	-	-	-	-	-	-	-	-	-	-
		定点当たり	0.09	-	-	-	-	-	-	-	-	-	-
	県域	報告数	-	-	-	-	-	-	-	-	-	-	-
		定点当たり	-	-	-	-	-	-	-	-	-	-	-
マイコプラズマ肺炎	全国	報告数	9	-	2	-	-	1	1	1	2	-	-
		定点当たり	0.02	-	0.00	-	-	0.00	0.00	0.00	0.00	0.00	-
	全県	報告数	-	-	-	-	-	-	-	-	-	-	-
		定点当たり	-	-	-	-	-	-	-	-	-	-	-
	県域	報告数	-	-	-	-	-	-	-	-	-	-	-
		定点当たり	-	-	-	-	-	-	-	-	-	-	-
クラミジア肺炎 (オウム病を除く)	全国	報告数	1	-	-	-	-	-	-	-	-	-	-
		定点当たり	0.00	-	-	-	-	-	-	-	-	-	-
	全県	報告数	-	-	-	-	-	-	-	-	-	-	-
		定点当たり	-	-	-	-	-	-	-	-	-	-	-
	県域	報告数	-	-	-	-	-	-	-	-	-	-	-
		定点当たり	-	-	-	-	-	-	-	-	-	-	-
感染性胃腸炎 (ロタウイルス)	全国	報告数	1	-	1	-	-	-	-	-	-	-	-
		定点当たり	0.00	-	0.00	-	-	-	-	-	-	-	-
	全県	報告数	-	-	-	-	-	-	-	-	-	-	-
		定点当たり	-	-	-	-	-	-	-	-	-	-	-
	県域	報告数	-	-	-	-	-	-	-	-	-	-	-
		定点当たり	-	-	-	-	-	-	-	-	-	-	-

眼科定点		項目	9	10-14	15-19	20-29	30-39	40-49	50-59	60-69	70歳以上
急性出血性結膜炎	全国	報告数	-	-	-	-	-	-	-	-	1
		定点当たり	-	-	-	-	-	-	-	-	0.00
	全県	報告数	-	-	-	-	-	-	-	-	-
		定点当たり	-	-	-	-	-	-	-	-	-
	県域	報告数	-	-	-	-	-	-	-	-	-
		定点当たり	-	-	-	-	-	-	-	-	-
流行性角結膜炎	全国	報告数	-	5	1	15	21	20	18	4	12
		定点当たり	-	0.01	0.00	0.02	0.03	0.03	0.03	0.01	0.02
	全県	報告数	-	1	-	3	2	2	1	1	3
		定点当たり	-	0.02	-	0.06	0.04	0.04	0.02	0.02	0.06
	県域	報告数	-	-	-	2	-	1	1	-	-
		定点当たり	-	-	-	0.12	-	0.06	0.06	-	-

基幹定点(週報)		項目	45-49	50-54	55-59	60-64	65-69	70歳以上
細菌性髄膜炎	全国	報告数	1	-	-	1	-	2
		定点当たり	0.00	-	-	0.00	-	0.00
	全県	報告数	-	-	-	-	-	-
		定点当たり	-	-	-	-	-	-
	県域	報告数	-	-	-	-	-	-
		定点当たり	-	-	-	-	-	-
無菌性髄膜炎	全国	報告数	1	-	1	1	-	3
		定点当たり	0.00	-	0.00	0.00	-	0.01
	全県	報告数	-	-	-	-	-	1
		定点当たり	-	-	-	-	-	0.09
	県域	報告数	-	-	-	-	-	-
		定点当たり	-	-	-	-	-	-
マイコプラズマ肺炎	全国	報告数	-	-	-	-	-	2
		定点当たり	-	-	-	-	-	0.00
	全県	報告数	-	-	-	-	-	-
		定点当たり	-	-	-	-	-	-
	県域	報告数	-	-	-	-	-	-
		定点当たり	-	-	-	-	-	-
クラミジア肺炎 (オウム病を除く)	全国	報告数	-	-	-	-	1	-
		定点当たり	-	-	-	-	0.00	-
	全県	報告数	-	-	-	-	-	-
		定点当たり	-	-	-	-	-	-
	県域	報告数	-	-	-	-	-	-
		定点当たり	-	-	-	-	-	-
感染性胃腸炎 (ロタウイルス)	全国	報告数	-	-	-	-	-	-
		定点当たり	-	-	-	-	-	-
	全県	報告数	-	-	-	-	-	-
		定点当たり	-	-	-	-	-	-
	県域	報告数	-	-	-	-	-	-
		定点当たり	-	-	-	-	-	-

表3 5週前～今週の推移 (その1)
 (全県及び横浜市・川崎市・相模原市を除く県域)

2021年12週(03月22日～03月28日)

疾病名	項目		5週前	4週前	3週前	2週前	1週前	今週
			07週	08週	09週	10週	11週	12週
			(02月15日 ～02月21 日)	(02月22日 ～02月28 日)	(03月01日 ～03月07 日)	(03月08日 ～03月14 日)	(03月15日 ～03月21 日)	(03月22日 ～03月28 日)
インフルエンザ (高病原性鳥インフルエンザを除く)	全県	報告数	3	2	1	1	1	-
		定点当たり	0.01	0.01	0.00	0.00	0.00	-
	県域	報告数	-	2	-	-	-	-
		定点当たり	-	0.02	-	-	-	-
RSウイルス 感染症	全県	報告数	1	5	2	4	7	7
		定点当たり	0.00	0.02	0.01	0.02	0.03	0.03
	県域	報告数	-	-	-	-	4	3
		定点当たり	-	-	-	-	0.05	0.04
咽頭結膜熱	全県	報告数	15	11	13	8	17	5
		定点当たり	0.07	0.05	0.06	0.04	0.08	0.02
	県域	報告数	8	2	9	3	7	3
		定点当たり	0.11	0.03	0.12	0.04	0.09	0.04
A群溶血性レンサ球菌咽頭炎	全県	報告数	107	96	103	103	109	107
		定点当たり	0.49	0.42	0.45	0.47	0.50	0.49
	県域	報告数	18	15	22	20	18	20
		定点当たり	0.24	0.21	0.30	0.27	0.24	0.27
感染性胃腸炎	全県	報告数	442	423	421	424	383	388
		定点当たり	2.04	1.86	1.85	1.92	1.75	1.76
	県域	報告数	144	101	115	134	124	117
		定点当たり	1.95	1.38	1.55	1.81	1.68	1.58
水痘	全県	報告数	21	23	25	22	28	28
		定点当たり	0.10	0.10	0.11	0.10	0.13	0.13
	県域	報告数	7	10	6	8	5	9
		定点当たり	0.09	0.14	0.08	0.11	0.07	0.12
手足口病	全県	報告数	4	2	3	3	2	3
		定点当たり	0.02	0.01	0.01	0.01	0.01	0.01
	県域	報告数	1	-	-	2	-	2
		定点当たり	0.01	-	-	0.03	-	0.03
伝染性紅斑	全県	報告数	2	5	7	5	5	3
		定点当たり	0.01	0.02	0.03	0.02	0.02	0.01
	県域	報告数	1	4	3	-	2	2
		定点当たり	0.01	0.05	0.04	-	0.03	0.03
突発性発しん	全県	報告数	83	72	75	79	74	71
		定点当たり	0.38	0.32	0.33	0.36	0.34	0.32
	県域	報告数	26	23	23	17	21	21
		定点当たり	0.35	0.32	0.31	0.23	0.28	0.28

表3 5週前～今週の推移 (その2)
 (全県及び横浜市・川崎市・相模原市を除く県域)

2021年12週(03月22日～03月28日)

疾病名	項目		5週前	4週前	3週前	2週前	1週前	今週
			07週	08週	09週	10週	11週	12週
			(02月15日 ～02月21 日)	(02月22日 ～02月28 日)	(03月01日 ～03月07 日)	(03月08日 ～03月14 日)	(03月15日 ～03月21 日)	(03月22日 ～03月28 日)
ヘルパンギーナ	全県	報告数	-	7	5	3	1	-
		定点当たり	-	0.03	0.02	0.01	0.00	-
	県域	報告数	-	3	1	2	1	-
		定点当たり	-	0.04	0.01	0.03	0.01	-
流行性耳下腺炎	全県	報告数	4	4	9	14	9	8
		定点当たり	0.02	0.02	0.04	0.06	0.04	0.04
	県域	報告数	-	1	2	5	1	-
		定点当たり	-	0.01	0.03	0.07	0.01	-
急性出血性結膜炎	全県	報告数	-	-	-	1	-	-
		定点当たり	-	-	-	0.02	-	-
	県域	報告数	-	-	-	1	-	-
		定点当たり	-	-	-	0.06	-	-
流行性角結膜炎	全県	報告数	16	16	5	21	22	14
		定点当たり	0.34	0.32	0.10	0.42	0.45	0.29
	県域	報告数	4	2	3	7	6	4
		定点当たり	0.24	0.12	0.18	0.41	0.35	0.24
細菌性髄膜炎	全県	報告数	-	-	-	-	-	-
		定点当たり	-	-	-	-	-	-
	県域	報告数	-	-	-	-	-	-
		定点当たり	-	-	-	-	-	-
無菌性髄膜炎	全県	報告数	-	-	-	-	1	1
		定点当たり	-	-	-	-	0.09	0.09
	県域	報告数	-	-	-	-	-	-
		定点当たり	-	-	-	-	-	-
マイコプラズマ肺炎	全県	報告数	-	-	-	-	1	-
		定点当たり	-	-	-	-	0.09	-
	県域	報告数	-	-	-	-	1	-
		定点当たり	-	-	-	-	0.20	-
クラミジア肺炎 (オウム病を除く)	全県	報告数	-	-	-	-	-	-
		定点当たり	-	-	-	-	-	-
	県域	報告数	-	-	-	-	-	-
		定点当たり	-	-	-	-	-	-
感染性胃腸炎 (ロタウイルス)	全県	報告数	-	-	-	1	-	-
		定点当たり	-	-	-	0.09	-	-
	県域	報告数	-	-	-	-	-	-
		定点当たり	-	-	-	-	-	-