



神奈川県感染症発生情報（10週報）

（2021年3月8日～3月14日）

<http://www.eiken.pref.kanagawa.jp/>



今週の注目感染症

～梅毒～

梅毒はスピロヘータ科細菌の梅毒トレポネーマが感染して起こる病気です。性感染症(STI: Sexually transmitted infection)の一つで、感染経路のほとんどは性的接触ですが、母親から胎児に感染する先天梅毒もあります。感染後約3週間で感染部位のしこり、鼠径部のリンパ節腫脹(1期梅毒)、感染後3か月以後に手のひら、足の裏や体全体に赤い発疹が出ることがあります(二期梅毒)。治療をしなくても症状は消える場合がありますが、適切な治療をしないと病原菌は消えません。感染後3年以上経過すると、皮膚、筋肉、骨などにゴムのような腫瘍(ゴム腫)、心臓、血管、脳などに病変ができて死に至ることもあります(晩期梅毒)。血液検査で診断でき、治療は抗菌薬が有効です。気になる症状がある時には、症状が改善した場合でも早めに医療機関(泌尿器科、婦人科、皮膚科など)を受診しましょう。保健所等で無料・匿名で検査を受けることもできます。(保健所等の検査は神奈川県内の保健所等HIV検査実施機関一覧をご覧ください)

～新型コロナウイルス感染症～

今週の報告数は718例となり、前週775例から若干減少していますが、まだ第二波のピークを上回る水準です。神奈川県では、3月21日まで緊急事態措置として、飲食店に対する営業時間短縮要請、外出自粛の要請、テレワークの推進などが行われています。

世界的に変異株が増加していますが、県内でも今年2月以降に発生報告が続き、モニタリング体制が強化されています。変異株は従来型に比べて感染力が高く、今後流行の主流になることが危惧されます。基本的な感染対策は、変異株も従来型と変わらず、3密(密集、密接、密閉)の回避、マスク着用、手指衛生(手洗い、アルコール消毒)などが重要です。引き続き、感染対策を続け、感染拡大を防ぎましょう。

今週の全数把握対象疾患

(当該週の国による集計及び各保健福祉事務所からの報告をもとに期日を決めて集計しているため、集計数が前後することがあります。)

分類	対象疾患	内訳				神奈川県 (今週)	神奈川県 (2021年累計)
		県域	横浜市	川崎市	相模原市		
二類	結核	1	8	4		13	196
五類	カルバペネム耐性腸内細菌科細菌感染症				1	1	17
	劇症型溶血性レンサ球菌感染症		2			2	11
	梅毒		4	1		5	42

全数把握対象疾患情報

- 結核13例：年齢群は30歳代2例、60歳代3例、70歳代4例、80歳代3例、90歳代1例、病型は肺結核8例、肺結核及び結核性胸膜炎1例、胸囲結核1例、無症状病原体保有者3例
- カルバペネム耐性腸内細菌科細菌感染症1例：年齢群は80歳代、菌種は*Klebsiella aerogenes*、推定感染経路は以前からの保菌、推定感染地域は神奈川県
- 劇症型溶血性レンサ球菌感染症2例：年齢群は50歳代1例、80歳代1例、感染経路は不明2例、推定感染地域は神奈川県1例、都道府県不明1例
- 梅毒5例：年齢群は20歳代2例、30歳代1例、40歳代1例、80歳代1例、病型は早期顕症梅毒 期1例、早期顕症梅毒 期1例、無症状病原体保有者3例、推定感染経路は性的接触3例、不明2例、推定感染地域は神奈川県1例、東京都1例、不明3例

新型インフルエンザ等感染症

- 新型コロナウイルス感染症 718例

今週の定点把握対象疾患

- 今週は、定点当たり報告数が注意報・警報レベルを超える疾患はありませんでした。

神奈川県感染症情報センター

神奈川県衛生研究所 企画情報部 衛生情報課

TEL:0467-83-4400(代表)

FAX:0467-89-5211(企画情報部)

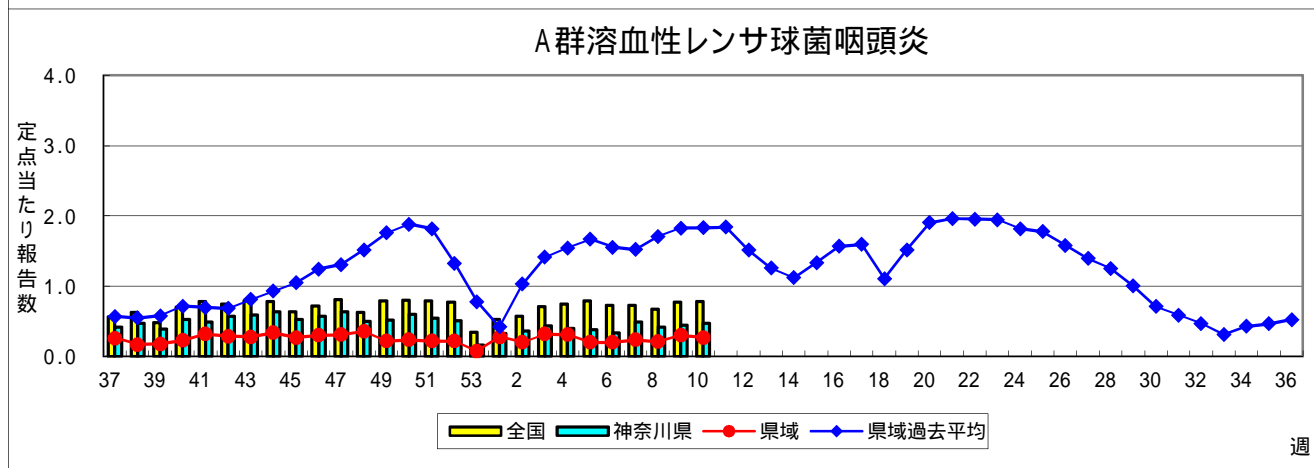
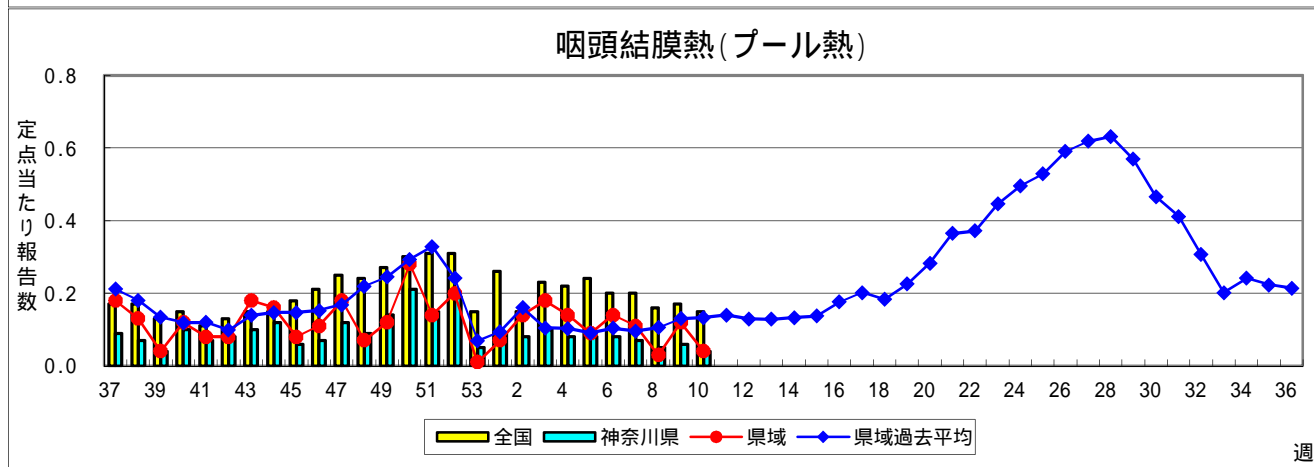
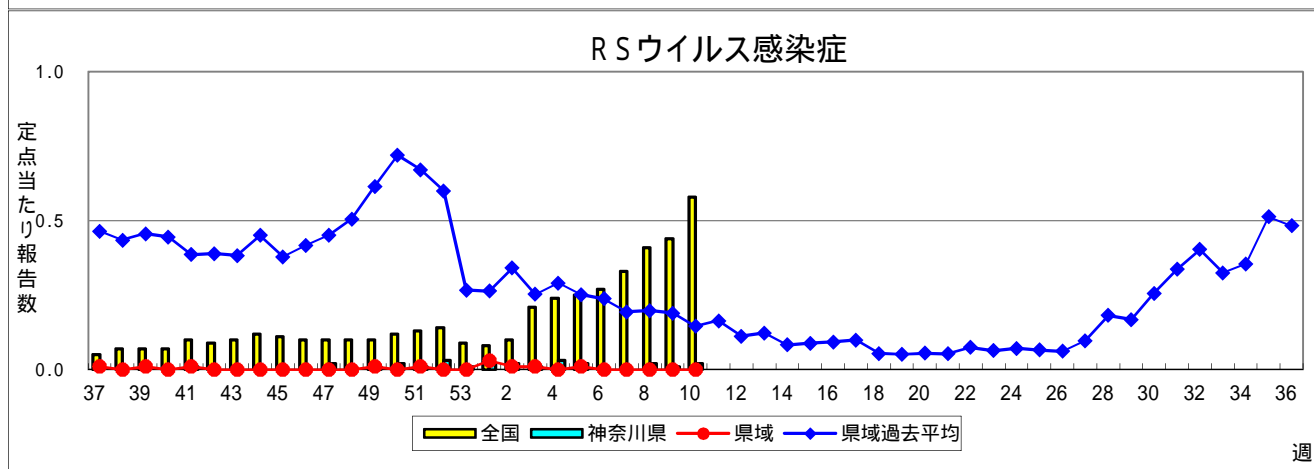
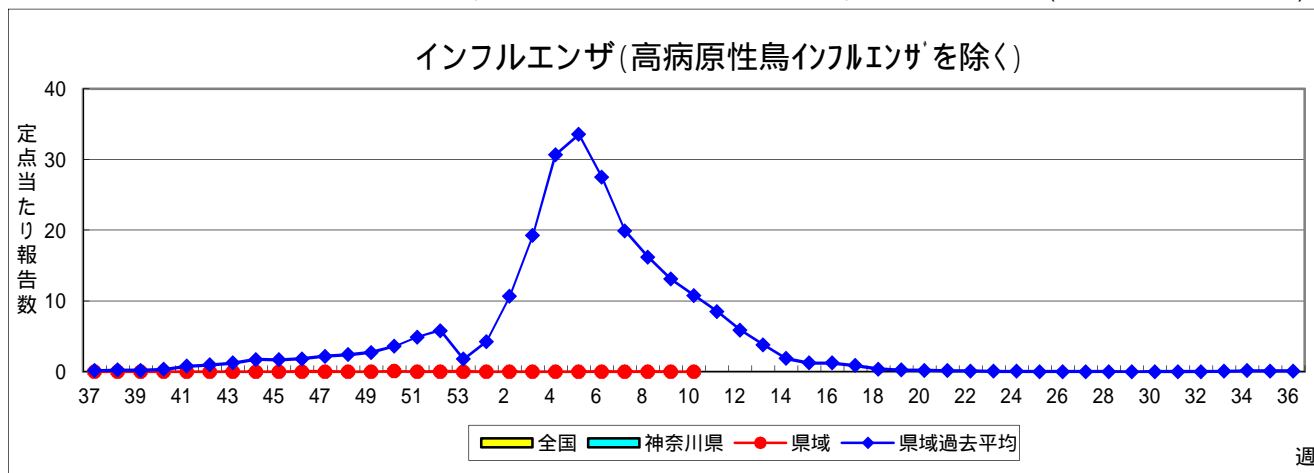
感染症発生動向調査事業は「感染症の予防及び感染症の患者に対する医療に関する法律」によって行われています。

*県域とは、神奈川県内の市町村のうち横浜市、川崎市、相模原市を除いた地域です

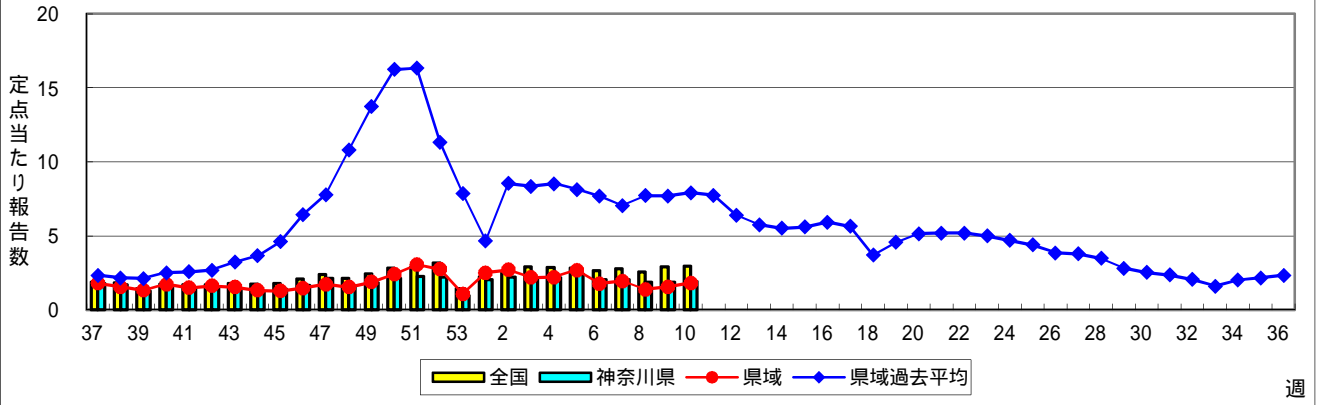
感染症発生動向調査:週報対象疾患の時系列グラフ

疾患名の括弧書きは、一般名称であり、正式名称ではありません。 2021年10週

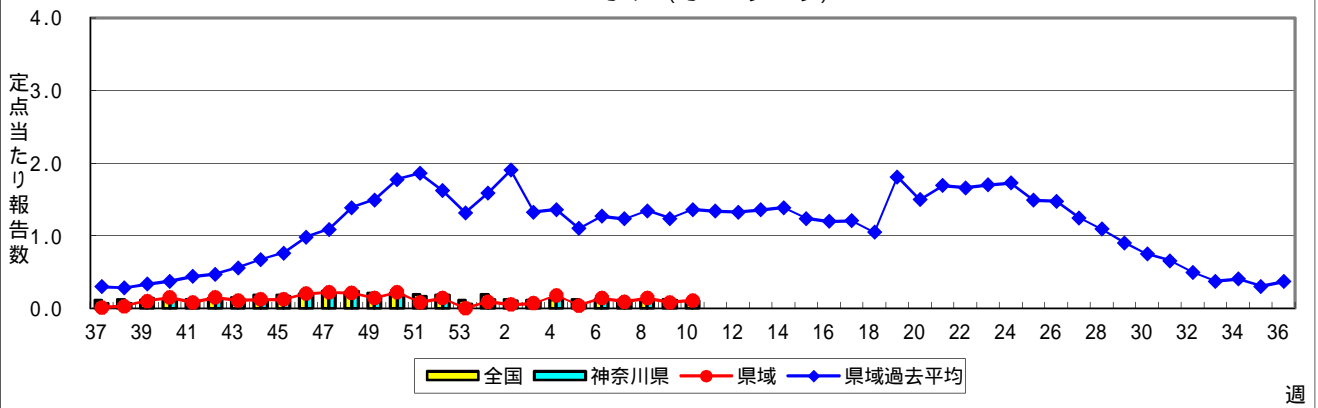
神奈川県&県域(横浜市・川崎市・相模原市を除く)のデータです。 (03月08日~03月14日)



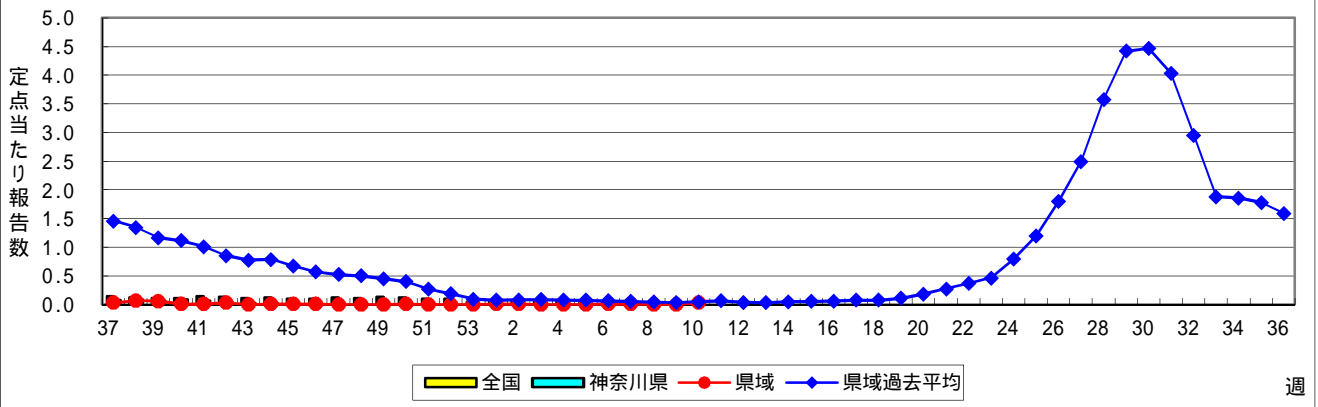
感染性胃腸炎



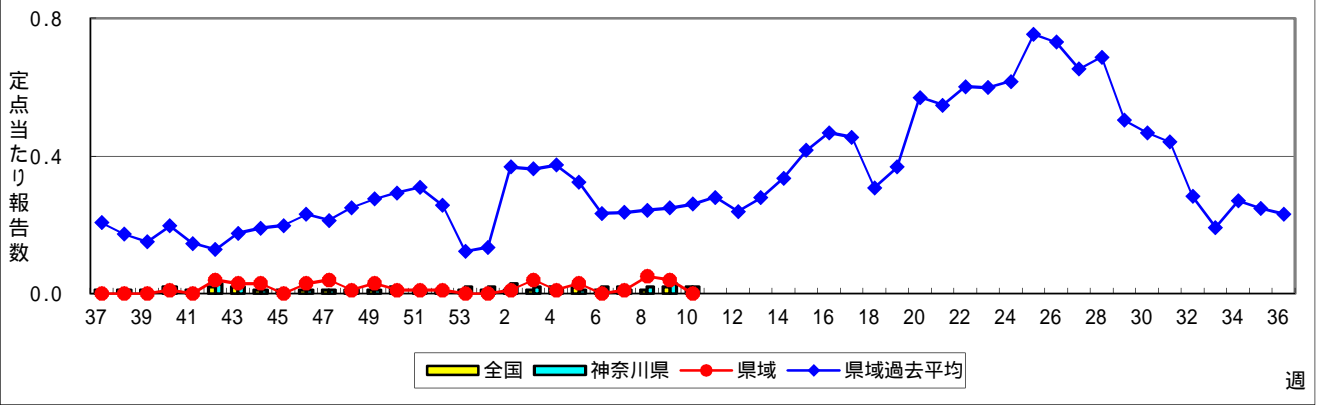
水痘(水ぼうそう)



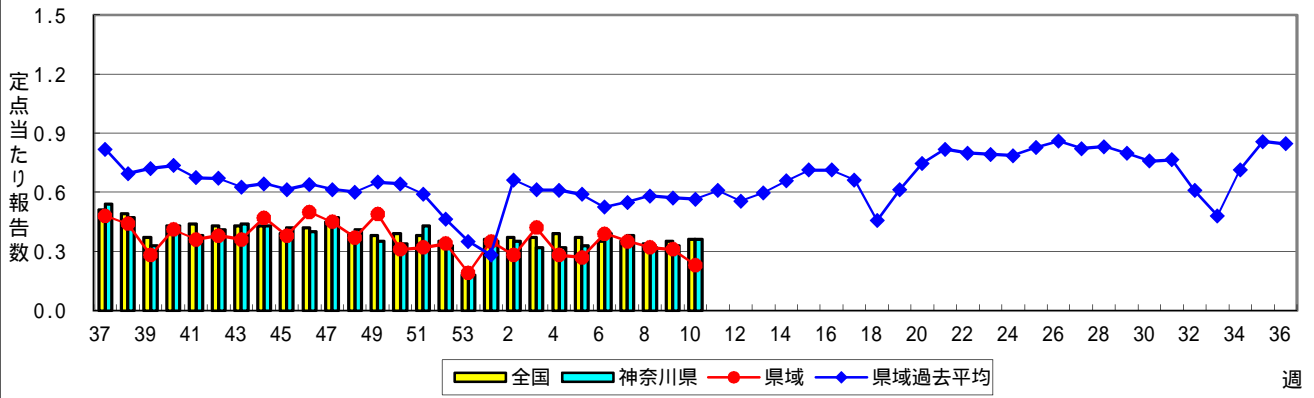
手足口病



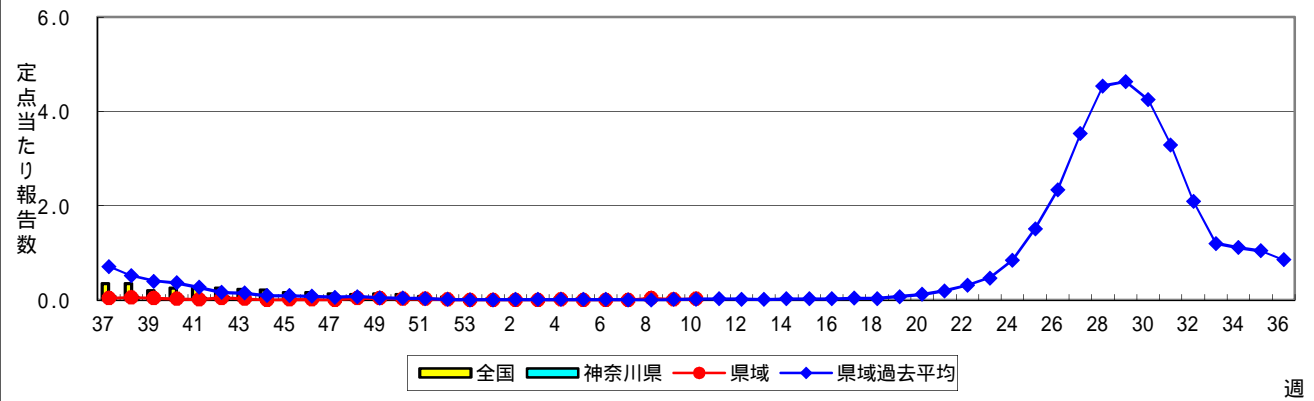
伝染性紅斑(リンゴ病)



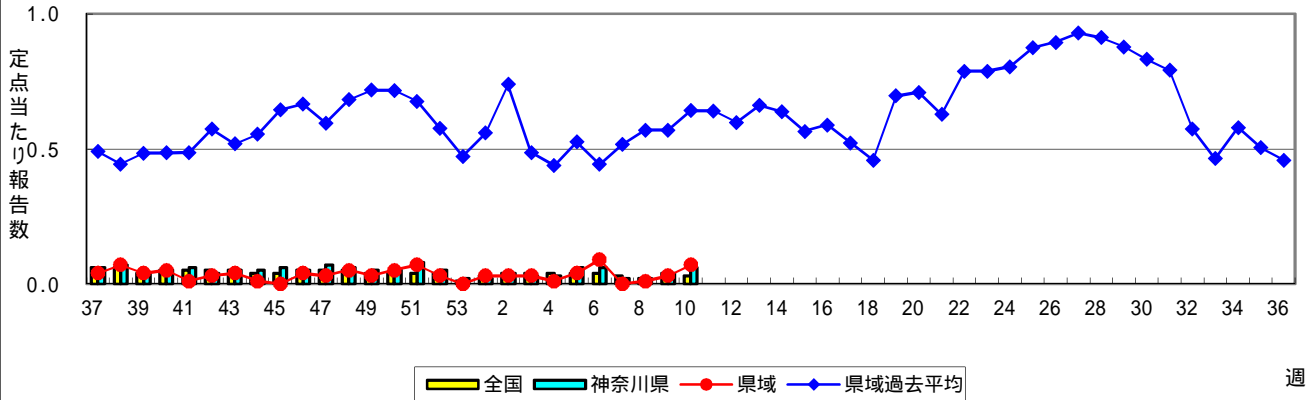
突発性発しん



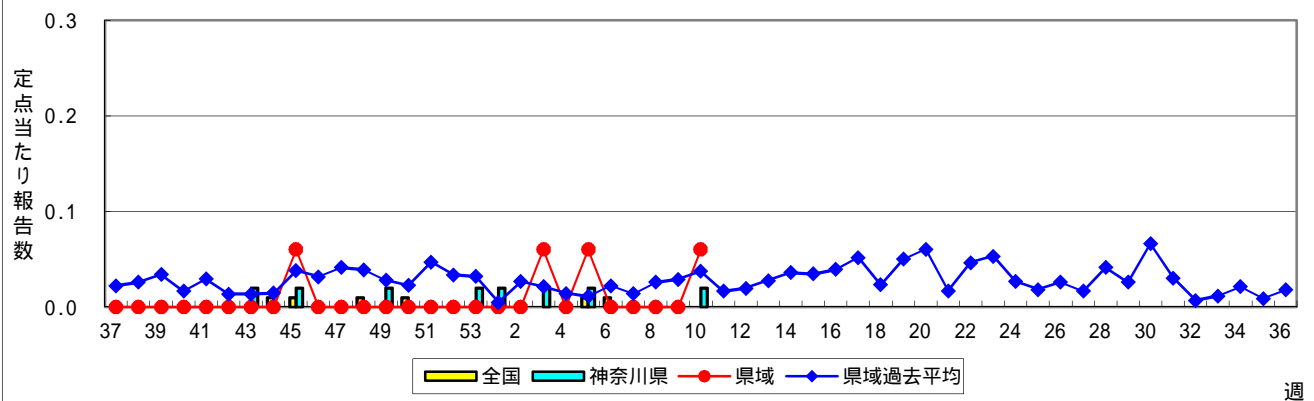
ヘルパンギーナ



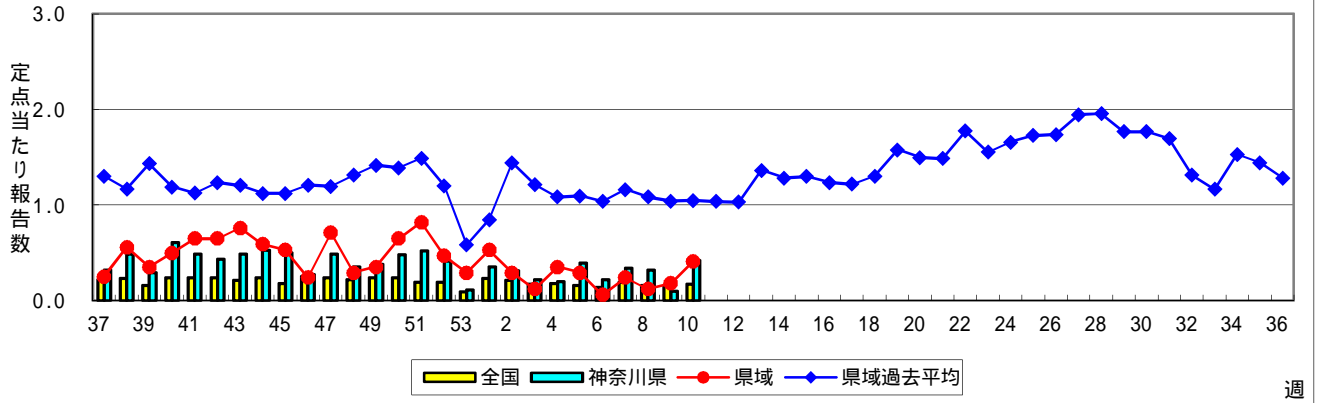
流行性耳下腺炎(おたふくかぜ)



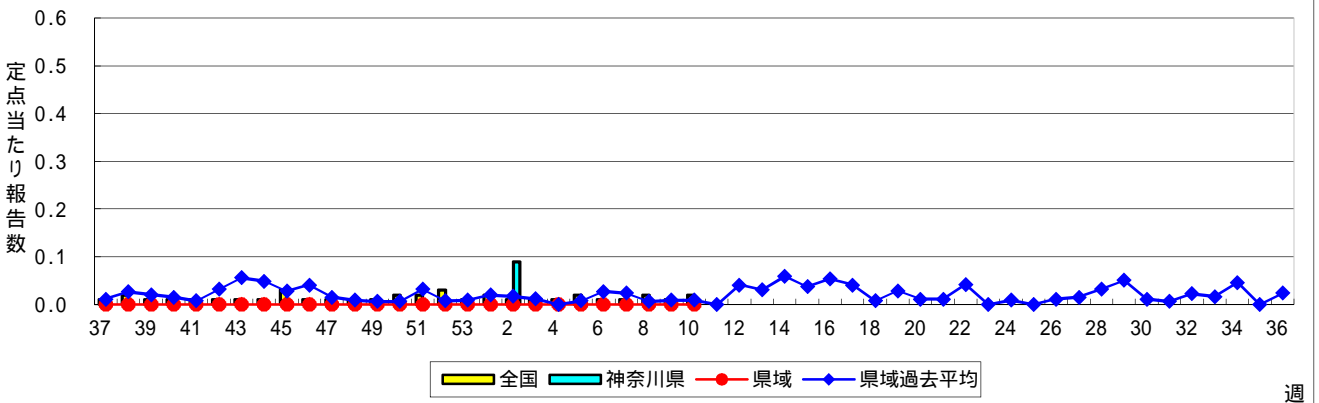
急性出血性結膜炎



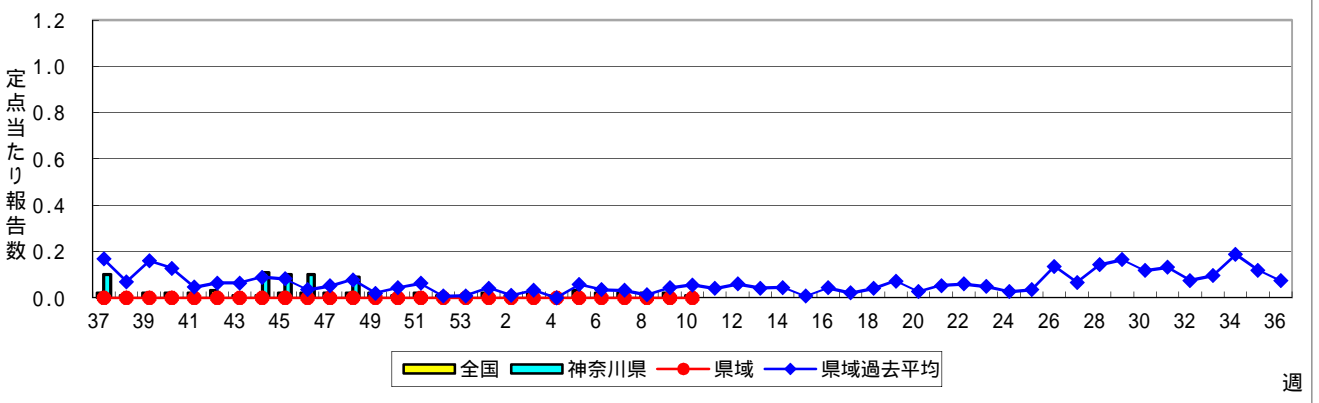
流行性角結膜炎



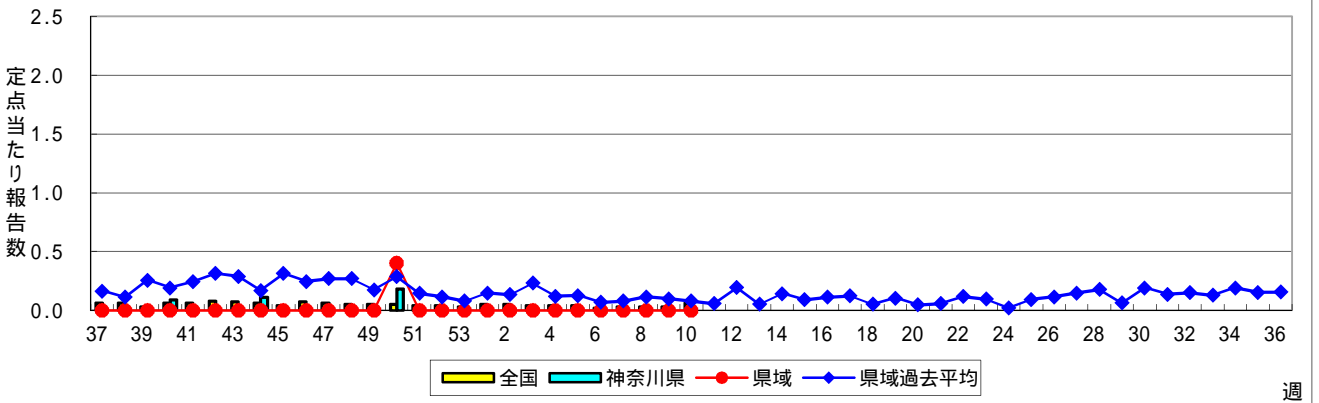
細菌性髄膜炎



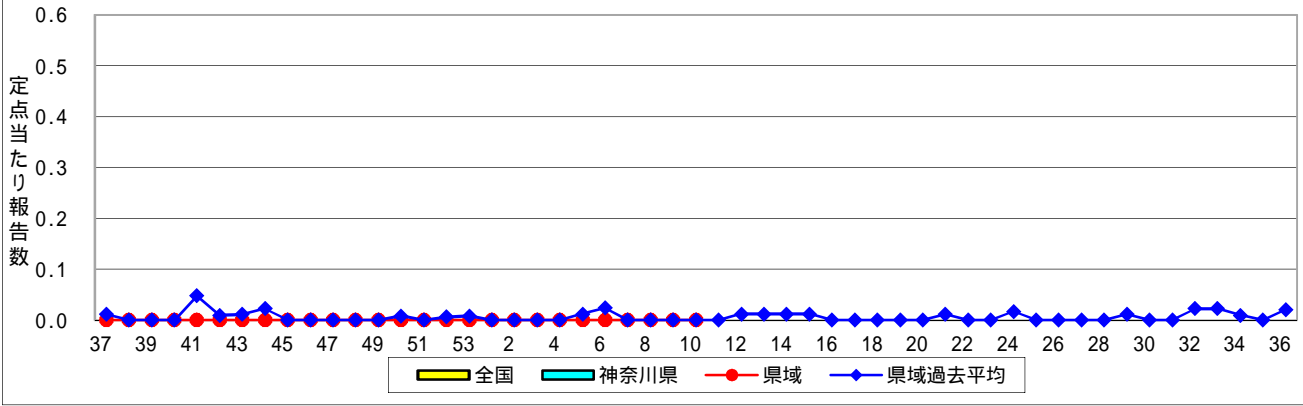
無菌性髄膜炎



マイコプラズマ肺炎



クラミジア肺炎(オウム病を除く)



感染性胃腸炎(ロタウイルス)

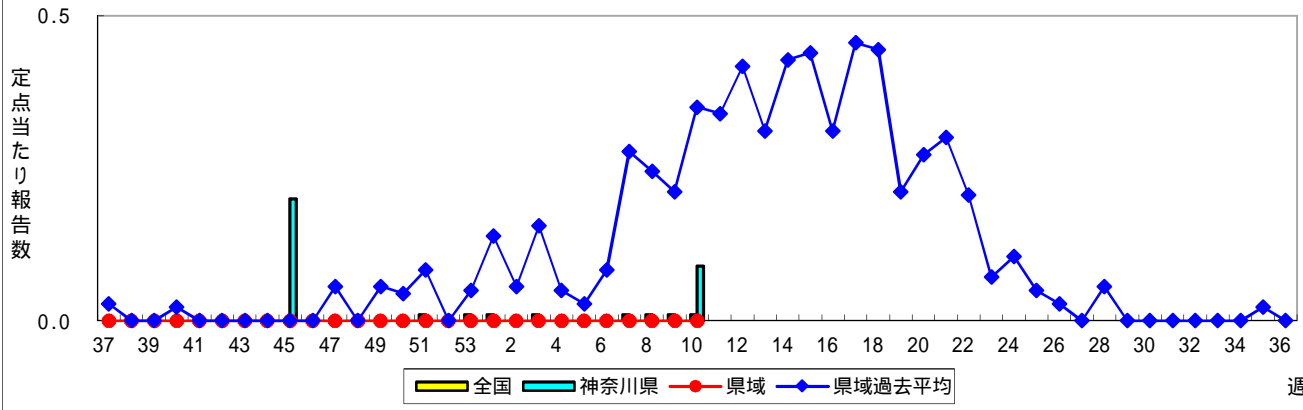


表1 報告数・定点当たり報告数 疾病、政令市・保健所別 (その1)

2021年10週(03月08日～03月14日)

神奈川県	インフルエンザ (高病原性鳥インフルエンザを除く)		RSウイルス感染症		咽頭結膜熱		A群溶血性レンサ球菌咽頭炎		感染性胃腸炎	
	報告数	定点当たり	報告数	定点当たり	報告数	定点当たり	報告数	定点当たり	報告数	定点当たり
全県	1	0.00	4	0.02	8	0.04	103	0.47	424	1.92
横浜市	-	-	2	0.02	5	0.06	31	0.36	143	1.68
川崎市	-	-	2	0.06	-	-	22	0.61	78	2.17
相模原市	1	0.03	-	-	-	-	30	1.15	69	2.65
県域 <small>(横浜市、川崎市、相模原市を除く)</small>	-	-	-	-	3	0.04	20	0.27	134	1.81
横須賀市	-	-	-	-	-	-	-	-	15	1.67
藤沢市	-	-	-	-	1	0.10	5	0.50	15	1.50
茅ヶ崎市	-	-	-	-	-	-	-	-	8	1.14
平塚	-	-	-	-	-	-	5	0.71	21	3.00
平塚 秦野センター	-	-	-	-	1	0.17	-	-	8	1.33
鎌倉	-	-	-	-	-	-	-	-	14	2.33
鎌倉 三崎センター	-	-	-	-	1	0.50	1	0.50	2	1.00
小田原	-	-	-	-	-	-	4	0.67	10	1.67
小田原 足柄上センター	-	-	-	-	-	-	-	-	-	-
厚木	-	-	-	-	-	-	5	0.45	36	3.27
厚木 大和センター	-	-	-	-	-	-	-	-	5	0.71

神奈川県	水痘		手足口病		伝染性紅斑		突発性発しん	
	報告数	定点当たり	報告数	定点当たり	報告数	定点当たり	報告数	定点当たり
全県	22	0.10	3	0.01	5	0.02	79	0.36
横浜市	9	0.11	1	0.01	2	0.02	32	0.38
川崎市	5	0.14	-	-	1	0.03	20	0.56
相模原市	-	-	-	-	2	0.08	10	0.38
県域 <small>(横浜市、川崎市、相模原市を除く)</small>	8	0.11	2	0.03	-	-	17	0.23
横須賀市	-	-	-	-	-	-	1	0.11
藤沢市	-	-	-	-	-	-	4	0.40
茅ヶ崎市	-	-	1	0.14	-	-	-	-
平塚	5	0.71	1	0.14	-	-	4	0.57
平塚 秦野センター	1	0.17	-	-	-	-	2	0.33
鎌倉	-	-	-	-	-	-	-	-
鎌倉 三崎センター	-	-	-	-	-	-	-	-
小田原	-	-	-	-	-	-	2	0.33
小田原 足柄上センター	-	-	-	-	-	-	1	0.33
厚木	2	0.18	-	-	-	-	1	0.09
厚木 大和センター	-	-	-	-	-	-	2	0.29

神奈川県	ヘルパンギーナ		流行性耳下腺炎		急性出血性結膜炎		流行性角結膜炎		細菌性髄膜炎	
	報告数	定点当たり	報告数	定点当たり	報告数	定点当たり	報告数	定点当たり	報告数	定点当たり
全県	3	0.01	14	0.06	1	0.02	21	0.42	-	-
横浜市	1	0.01	4	0.05	-	-	4	0.20	-	-
川崎市	-	-	5	0.14	-	-	7	0.78	-	-
相模原市	-	-	-	-	-	-	3	0.75	-	-
県域 <small>(横浜市、川崎市、相模原市を除く)</small>	2	0.03	5	0.07	1	0.06	7	0.41	-	-
横須賀市	2	0.22	-	-	1	0.50	-	-	-	-
藤沢市	-	-	1	0.10	-	-	-	-	-	-
茅ヶ崎市	-	-	1	0.14	-	-	-	-
平塚	-	-	1	0.14	-	-	1	0.50	-	-
平塚 秦野センター	-	-	-	-	-	-	-	-
鎌倉	-	-	1	0.17	-	-	-	-
鎌倉 三崎センター	-	-	-	-
小田原	-	-	-	-	-	-	-	-
小田原 足柄上センター	-	-	-	-	-	-
厚木	-	-	1	0.09	-	-	6	2.00	-	-
厚木 大和センター	-	-	-	-	-	-	-	-

表2 報告数・定点当たり報告数、疾病・年齢階級別
(全県及び横浜市・川崎市・相模原市を除く県域) (その1)

2021年10週(03月08日~03月14日)

*表2は、各保健福祉事務所からの最新の報告をもとに作成しているため、国の還元データである表1および表3の数値と一致しないことがあります。

インフルエンザ定点		項目	合計	~5か月	~11か月	1歳	2	3	4	5	6	7	8
インフルエンザ (高病原性鳥インフルエンザを除く)	全国	報告数	44	-	1	6	2	3	-	1	-	3	1
		定点当たり	0.01	-	0.00	0.00	0.00	0.00	-	0.00	-	0.00	0.00
	全県	報告数	1	-	-	-	-	1	-	-	-	-	-
		定点当たり	0.00	-	-	-	-	0.00	-	-	-	-	-
	県域	報告数	-	-	-	-	-	-	-	-	-	-	-
		定点当たり	-	-	-	-	-	-	-	-	-	-	-

小児科定点		項目	合計	~5か月	~11か月	1歳	2	3	4	5	6	7	8
RSウイルス感染症	全国	報告数	1,823	129	171	602	486	250	125	32	19	1	1
		定点当たり	0.58	0.04	0.05	0.19	0.16	0.08	0.04	0.01	0.01	0.00	0.00
	全県	報告数	4	1	1	-	1	1	-	-	-	-	-
		定点当たり	0.02	0.00	0.00	-	0.00	0.00	-	-	-	-	-
	県域	報告数	-	-	-	-	-	-	-	-	-	-	-
		定点当たり	-	-	-	-	-	-	-	-	-	-	-
咽頭結膜熱	全国	報告数	453	1	28	200	98	52	29	17	8	3	4
		定点当たり	0.15	0.00	0.01	0.06	0.03	0.02	0.01	0.01	0.00	0.00	0.00
	全県	報告数	8	-	1	3	4	-	-	-	-	-	-
		定点当たり	0.04	-	0.00	0.01	0.02	-	-	-	-	-	-
	県域	報告数	3	-	-	-	3	-	-	-	-	-	-
		定点当たり	0.04	-	-	-	0.04	-	-	-	-	-	-
A群溶血性レンサ球菌咽頭炎	全国	報告数	2,450	2	19	128	193	282	312	298	267	173	153
		定点当たり	0.78	0.00	0.01	0.04	0.06	0.09	0.10	0.10	0.09	0.06	0.05
	全県	報告数	103	1	-	2	5	4	5	11	10	13	11
		定点当たり	0.47	0.00	-	0.01	0.02	0.02	0.02	0.05	0.05	0.06	0.05
	県域	報告数	20	1	-	-	-	1	-	3	3	5	1
		定点当たり	0.27	0.01	-	-	-	0.01	-	0.04	0.04	0.07	0.01
感染性胃腸炎	全国	報告数	9,147	58	345	1,312	1,184	952	815	765	626	443	384
		定点当たり	2.93	0.02	0.11	0.42	0.38	0.30	0.26	0.24	0.20	0.14	0.12
	全県	報告数	424	2	11	47	42	38	43	36	36	27	20
		定点当たり	1.92	0.01	0.05	0.21	0.19	0.17	0.19	0.16	0.16	0.12	0.09
	県域	報告数	134	1	3	10	13	10	15	9	17	12	1
		定点当たり	1.81	0.01	0.04	0.14	0.18	0.14	0.20	0.12	0.23	0.16	0.01
水痘	全国	報告数	293	1	5	26	11	24	25	34	37	27	19
		定点当たり	0.09	0.00	0.00	0.01	0.00	0.01	0.01	0.01	0.01	0.01	0.01
	全県	報告数	22	-	-	1	-	1	3	2	3	2	3
		定点当たり	0.10	-	-	0.00	-	0.00	0.01	0.01	0.01	0.01	0.01
	県域	報告数	8	-	-	-	-	1	-	-	1	1	1
		定点当たり	0.11	-	-	-	-	0.01	-	-	0.01	0.01	0.01

インフルエンザ定点		項目	9	10-14	15-19	20-29	30-39	40-49	50-59	60-69	70-79	80歳以上
インフルエンザ (高病原性鳥インフルエンザを除く)	全国	報告数	1	3	2	7	4	4	1	-	3	2
		定点当たり	0.00	0.00	0.00	0.00	0.00	0.00	0.00	-	0.00	0.00
	全県	報告数	-	-	-	-	-	-	-	-	-	-
		定点当たり	-	-	-	-	-	-	-	-	-	-
	県域	報告数	-	-	-	-	-	-	-	-	-	-
		定点当たり	-	-	-	-	-	-	-	-	-	-

小児科定点		項目	9	10-14	15-19	20歳以上
RSウイルス感染症	全国	報告数	3	2	-	2
		定点当たり	0.00	0.00	-	0.00
	全県	報告数	-	-	-	-
		定点当たり	-	-	-	-
	県域	報告数	-	-	-	-
		定点当たり	-	-	-	-
咽頭結膜熱	全国	報告数	2	6	-	5
		定点当たり	0.00	0.00	-	0.00
	全県	報告数	-	-	-	-
		定点当たり	-	-	-	-
	県域	報告数	-	-	-	-
		定点当たり	-	-	-	-
A群溶血性レンサ球菌咽頭炎	全国	報告数	151	349	28	95
		定点当たり	0.05	0.11	0.01	0.03
	全県	報告数	12	22	1	6
		定点当たり	0.05	0.10	0.00	0.03
	県域	報告数	-	4	1	1
		定点当たり	-	0.05	0.01	0.01
感染性胃腸炎	全国	報告数	369	950	163	781
		定点当たり	0.12	0.30	0.05	0.25
	全県	報告数	24	50	13	35
		定点当たり	0.11	0.23	0.06	0.16
	県域	報告数	6	19	6	12
		定点当たり	0.08	0.26	0.08	0.16
水痘	全国	報告数	21	55	5	3
		定点当たり	0.01	0.02	0.00	0.00
	全県	報告数	4	2	1	-
		定点当たり	0.02	0.01	0.00	-
	県域	報告数	3	1	-	-
		定点当たり	0.04	0.01	-	-

表2 報告数・定点当たり報告数、疾病・年齢階級別
(全県及び横浜市・川崎市・相模原市を除く県域) (その2)

2021年10週(03月08日～03月14日)

*表2は、各保健福祉事務所からの最新の報告をもとに作成しているため、国の還元データである表1および表3の数値と一致しないことがあります。

小児科定点	項目	合計	～5か月	～11か月	1歳	
手足口病	全国	報告数	60	-	1	28
		定点当たり	0.02	-	0.00	0.01
	全県	報告数	3	-	-	2
		定点当たり	0.01	-	-	0.01
	県域	報告数	2	-	-	2
		定点当たり	0.03	-	-	0.03
伝染性紅斑	全国	報告数	54	-	3	6
		定点当たり	0.02	-	0.00	0.00
	全県	報告数	5	-	-	-
		定点当たり	0.02	-	-	-
	県域	報告数	-	-	-	-
		定点当たり	-	-	-	-
突発性発しん	全国	報告数	1,130	11	314	611
		定点当たり	0.36	0.00	0.10	0.20
	全県	報告数	79	-	21	43
		定点当たり	0.36	-	0.10	0.19
	県域	報告数	17	-	5	7
		定点当たり	0.23	-	0.07	0.09
ヘルパンギーナ	全国	報告数	102	-	7	22
		定点当たり	0.03	-	0.00	0.01
	全県	報告数	3	-	2	-
		定点当たり	0.01	-	0.01	-
	県域	報告数	2	-	2	-
		定点当たり	0.03	-	0.03	-
流行性耳下腺炎	全国	報告数	109	-	-	3
		定点当たり	0.03	-	-	0.00
	全県	報告数	14	-	-	-
		定点当たり	0.06	-	-	-
	県域	報告数	5	-	-	-
		定点当たり	0.07	-	-	-

小児科定点	項目	2	3	4	5	6	7	8	9	10-14	15-19	20歳以上	
手足口病	全国	報告数	15	8	3	3	2	-	-	-	-	-	-
		定点当たり	0.00	0.00	0.00	0.00	0.00	-	-	-	-	-	-
	全県	報告数	1	-	-	-	-	-	-	-	-	-	-
		定点当たり	0.00	-	-	-	-	-	-	-	-	-	-
	県域	報告数	-	-	-	-	-	-	-	-	-	-	-
		定点当たり	-	-	-	-	-	-	-	-	-	-	-
伝染性紅斑	全国	報告数	4	11	4	10	8	3	1	-	4	-	-
		定点当たり	0.00	0.00	0.00	0.00	0.00	0.00	0.00	-	0.00	-	-
	全県	報告数	1	-	2	-	1	1	-	-	-	-	-
		定点当たり	0.00	-	0.01	-	0.00	0.00	-	-	-	-	-
	県域	報告数	-	-	-	-	-	-	-	-	-	-	-
		定点当たり	-	-	-	-	-	-	-	-	-	-	-
突発性発しん	全国	報告数	132	36	17	6	3	-	-	-	-	-	-
		定点当たり	0.04	0.01	0.01	0.00	0.00	-	-	-	-	-	-
	全県	報告数	10	3	-	2	-	-	-	-	-	-	-
		定点当たり	0.05	0.01	-	0.01	-	-	-	-	-	-	-
	県域	報告数	3	1	-	1	-	-	-	-	-	-	-
		定点当たり	0.04	0.01	-	0.01	-	-	-	-	-	-	-
ヘルパンギーナ	全国	報告数	34	9	6	3	4	6	2	-	5	2	2
		定点当たり	0.01	0.00	0.00	0.00	0.00	0.00	0.00	-	0.00	0.00	0.00
	全県	報告数	-	-	-	-	-	-	-	-	-	-	1
		定点当たり	-	-	-	-	-	-	-	-	-	-	0.00
	県域	報告数	-	-	-	-	-	-	-	-	-	-	-
		定点当たり	-	-	-	-	-	-	-	-	-	-	-
流行性耳下腺炎	全国	報告数	4	10	16	17	11	15	7	10	16	-	-
		定点当たり	0.00	0.00	0.01	0.01	0.00	0.00	0.00	0.00	0.01	-	-
	全県	報告数	1	-	1	3	2	2	-	2	3	-	-
		定点当たり	0.00	-	0.00	0.01	0.01	0.01	-	0.01	0.01	-	-
	県域	報告数	-	-	-	1	1	2	-	-	1	-	-
		定点当たり	-	-	-	0.01	0.01	0.03	-	-	0.01	-	-

表2 報告数・定点当たり報告数、疾病・年齢階級別
(全県及び横浜市・川崎市・相模原市を除く県域) (その3)

2021年10週(03月08日~03月14日)

*表2は、各保健福祉事務所からの最新の報告をもとに作成しているため、国の還元データである表1および表3の数値と一致しないことがあります。

眼科定点		項目	合計	~5か月	~11か月	1歳	2	3	4	5	6	7	8
急性出血性結膜炎	全国	報告数	1	-	-	-	-	-	-	-	-	-	-
		定点当たり	0.00	-	-	-	-	-	-	-	-	-	-
	全県	報告数	1	-	-	-	-	-	-	-	-	-	-
		定点当たり	0.02	-	-	-	-	-	-	-	-	-	-
	県域	報告数	1	-	-	-	-	-	-	-	-	-	-
		定点当たり	0.06	-	-	-	-	-	-	-	-	-	-
流行性角結膜炎	全国	報告数	114	1	1	2	-	2	-	-	1	-	-
		定点当たり	0.17	0.00	0.00	0.00	-	0.00	-	-	0.00	-	-
	全県	報告数	21	1	-	1	-	-	-	-	-	-	-
		定点当たり	0.42	0.02	-	0.02	-	-	-	-	-	-	-
	県域	報告数	7	-	-	1	-	-	-	-	-	-	-
		定点当たり	0.41	-	-	0.06	-	-	-	-	-	-	-

基幹定点(週報)		項目	合計	0歳	1-4	5-9	10-14	15-19	20-24	25-29	30-34	35-39	40-44
細菌性髄膜炎	全国	報告数	9	1	-	-	-	-	-	-	1	-	-
		定点当たり	0.02	0.00	-	-	-	-	-	-	0.00	-	-
	全県	報告数	-	-	-	-	-	-	-	-	-	-	-
		定点当たり	-	-	-	-	-	-	-	-	-	-	-
	県域	報告数	-	-	-	-	-	-	-	-	-	-	-
		定点当たり	-	-	-	-	-	-	-	-	-	-	-
無菌性髄膜炎	全国	報告数	5	-	-	1	-	-	-	-	1	1	1
		定点当たり	0.01	-	-	0.00	-	-	-	-	0.00	0.00	0.00
	全県	報告数	-	-	-	-	-	-	-	-	-	-	-
		定点当たり	-	-	-	-	-	-	-	-	-	-	-
	県域	報告数	-	-	-	-	-	-	-	-	-	-	-
		定点当たり	-	-	-	-	-	-	-	-	-	-	-
マイコプラズマ肺炎	全国	報告数	26	-	6	1	2	2	3	1	1	1	2
		定点当たり	0.06	-	0.01	0.00	0.00	0.00	0.01	0.00	0.00	0.00	0.00
	全県	報告数	-	-	-	-	-	-	-	-	-	-	-
		定点当たり	-	-	-	-	-	-	-	-	-	-	-
	県域	報告数	-	-	-	-	-	-	-	-	-	-	-
		定点当たり	-	-	-	-	-	-	-	-	-	-	-
クラミジア肺炎 (オウム病を除く)	全国	報告数	1	-	-	-	-	-	-	-	-	-	-
		定点当たり	0.00	-	-	-	-	-	-	-	-	-	-
	全県	報告数	-	-	-	-	-	-	-	-	-	-	-
		定点当たり	-	-	-	-	-	-	-	-	-	-	-
	県域	報告数	-	-	-	-	-	-	-	-	-	-	-
		定点当たり	-	-	-	-	-	-	-	-	-	-	-
感染性胃腸炎 (ロタウイルス)	全国	報告数	4	1	2	-	-	-	-	-	-	-	-
		定点当たり	0.01	0.00	0.00	-	-	-	-	-	-	-	-
	全県	報告数	1	1	-	-	-	-	-	-	-	-	-
		定点当たり	0.09	0.09	-	-	-	-	-	-	-	-	-
	県域	報告数	-	-	-	-	-	-	-	-	-	-	-
		定点当たり	-	-	-	-	-	-	-	-	-	-	-

眼科定点		項目	9	10-14	15-19	20-29	30-39	40-49	50-59	60-69	70歳以上
急性出血性結膜炎	全国	報告数	-	-	-	-	-	-	-	1	-
		定点当たり	-	-	-	-	-	-	-	0.00	-
	全県	報告数	-	-	-	-	-	-	-	1	-
		定点当たり	-	-	-	-	-	-	-	0.02	-
	県域	報告数	-	-	-	-	-	-	-	1	-
		定点当たり	-	-	-	-	-	-	-	0.06	-
流行性角結膜炎	全国	報告数	-	4	2	25	24	20	12	9	11
		定点当たり	-	0.01	0.00	0.04	0.04	0.03	0.02	0.01	0.02
	全県	報告数	-	-	-	3	4	4	3	1	4
		定点当たり	-	-	-	0.06	0.08	0.08	0.06	0.02	0.08
	県域	報告数	-	-	-	2	2	1	1	-	-
		定点当たり	-	-	-	0.12	0.12	0.06	0.06	-	-

基幹定点(週報)		項目	45-49	50-54	55-59	60-64	65-69	70歳以上
細菌性髄膜炎	全国	報告数	1	-	-	-	-	6
		定点当たり	0.00	-	-	-	-	0.01
	全県	報告数	-	-	-	-	-	-
		定点当たり	-	-	-	-	-	-
	県域	報告数	-	-	-	-	-	-
		定点当たり	-	-	-	-	-	-
無菌性髄膜炎	全国	報告数	-	-	-	-	-	1
		定点当たり	-	-	-	-	-	0.00
	全県	報告数	-	-	-	-	-	-
		定点当たり	-	-	-	-	-	-
	県域	報告数	-	-	-	-	-	-
		定点当たり	-	-	-	-	-	-
マイコプラズマ肺炎	全国	報告数	1	-	-	-	2	4
		定点当たり	0.00	-	-	-	0.00	0.01
	全県	報告数	-	-	-	-	-	-
		定点当たり	-	-	-	-	-	-
	県域	報告数	-	-	-	-	-	-
		定点当たり	-	-	-	-	-	-
クラミジア肺炎 (オウム病を除く)	全国	報告数	-	-	-	1	-	-
		定点当たり	-	-	-	0.00	-	-
	全県	報告数	-	-	-	-	-	-
		定点当たり	-	-	-	-	-	-
	県域	報告数	-	-	-	-	-	-
		定点当たり	-	-	-	-	-	-
感染性胃腸炎 (ロタウイルス)	全国	報告数	-	-	-	-	-	1
		定点当たり	-	-	-	-	-	0.00
	全県	報告数	-	-	-	-	-	-
		定点当たり	-	-	-	-	-	-
	県域	報告数	-	-	-	-	-	-
		定点当たり	-	-	-	-	-	-

表3 5週前～今週の推移 (その1)
(全県及び横浜市・川崎市・相模原市を除く県域)

2021年10週(03月08日～03月14日)

疾病名	項目		5週前	4週前	3週前	2週前	1週前	今週
			05週	06週	07週	08週	09週	10週
			(02月01日 ～02月07 日)	(02月08日 ～02月14 日)	(02月15日 ～02月21 日)	(02月22日 ～02月28 日)	(03月01日 ～03月07 日)	(03月08日 ～03月14 日)
インフルエンザ (高病原性鳥インフルエンザを除く)	全県	報告数	3	2	3	2	1	1
		定点当たり	0.01	0.01	0.01	0.01	0.00	0.00
	県域	報告数	-	2	-	2	-	-
		定点当たり	-	0.02	-	0.02	-	-
RSウイルス 感染症	全県	報告数	4	1	1	5	2	4
		定点当たり	0.02	0.00	0.00	0.02	0.01	0.02
	県域	報告数	1	-	-	-	-	-
		定点当たり	0.01	-	-	-	-	-
咽頭結膜熱	全県	報告数	17	17	15	11	13	8
		定点当たり	0.08	0.08	0.07	0.05	0.06	0.04
	県域	報告数	7	10	8	2	9	3
		定点当たり	0.09	0.14	0.11	0.03	0.12	0.04
A群溶血性レンサ球菌咽頭炎	全県	報告数	84	76	107	96	103	103
		定点当たり	0.38	0.34	0.49	0.42	0.45	0.47
	県域	報告数	15	15	18	15	22	20
		定点当たり	0.20	0.20	0.24	0.21	0.30	0.27
感染性胃腸炎	全県	報告数	541	455	442	423	421	424
		定点当たり	2.43	2.02	2.04	1.86	1.85	1.92
	県域	報告数	198	130	144	101	115	134
		定点当たり	2.68	1.76	1.95	1.38	1.55	1.81
水痘	全県	報告数	13	30	21	23	25	22
		定点当たり	0.06	0.13	0.10	0.10	0.11	0.10
	県域	報告数	3	10	7	10	6	8
		定点当たり	0.04	0.14	0.09	0.14	0.08	0.11
手足口病	全県	報告数	2	2	4	2	3	3
		定点当たり	0.01	0.01	0.02	0.01	0.01	0.01
	県域	報告数	-	1	1	-	-	2
		定点当たり	-	0.01	0.01	-	-	0.03
伝染性紅斑	全県	報告数	2	5	2	5	7	5
		定点当たり	0.01	0.02	0.01	0.02	0.03	0.02
	県域	報告数	2	-	1	4	3	-
		定点当たり	0.03	-	0.01	0.05	0.04	-
突発性発しん	全県	報告数	74	88	83	72	75	79
		定点当たり	0.33	0.39	0.38	0.32	0.33	0.36
	県域	報告数	20	29	26	23	23	17
		定点当たり	0.27	0.39	0.35	0.32	0.31	0.23

表3 5週前～今週の推移 (その2)
(全県及び横浜市・川崎市・相模原市を除く県域)

2021年10週(03月08日～03月14日)

疾病名	項目		5週前	4週前	3週前	2週前	1週前	今週
			05週	06週	07週	08週	09週	10週
			(02月01日 ～02月07 日)	(02月08日 ～02月14 日)	(02月15日 ～02月21 日)	(02月22日 ～02月28 日)	(03月01日 ～03月07 日)	(03月08日 ～03月14 日)
ヘルパンギーナ	全県	報告数	4	3	-	7	5	3
		定点当たり	0.02	0.01	-	0.03	0.02	0.01
	県域	報告数	-	-	-	3	1	2
		定点当たり	-	-	-	0.04	0.01	0.03
流行性耳下腺炎	全県	報告数	13	13	4	4	9	14
		定点当たり	0.06	0.06	0.02	0.02	0.04	0.06
	県域	報告数	3	7	-	1	2	5
		定点当たり	0.04	0.09	-	0.01	0.03	0.07
急性出血性結膜炎	全県	報告数	1	-	-	-	-	1
		定点当たり	0.02	-	-	-	-	0.02
	県域	報告数	1	-	-	-	-	1
		定点当たり	0.06	-	-	-	-	0.06
流行性角結膜炎	全県	報告数	20	11	16	16	5	21
		定点当たり	0.39	0.22	0.34	0.32	0.10	0.42
	県域	報告数	5	1	4	2	3	7
		定点当たり	0.29	0.06	0.24	0.12	0.18	0.41
細菌性髄膜炎	全県	報告数	-	-	-	-	-	-
		定点当たり	-	-	-	-	-	-
	県域	報告数	-	-	-	-	-	-
		定点当たり	-	-	-	-	-	-
無菌性髄膜炎	全県	報告数	-	-	-	-	-	-
		定点当たり	-	-	-	-	-	-
	県域	報告数	-	-	-	-	-	-
		定点当たり	-	-	-	-	-	-
マイコプラズマ肺炎	全県	報告数	-	-	-	-	-	-
		定点当たり	-	-	-	-	-	-
	県域	報告数	-	-	-	-	-	-
		定点当たり	-	-	-	-	-	-
クラミジア肺炎 (オウム病を除く)	全県	報告数	-	-	-	-	-	-
		定点当たり	-	-	-	-	-	-
	県域	報告数	-	-	-	-	-	-
		定点当たり	-	-	-	-	-	-
感染性胃腸炎 (ロタウイルス)	全県	報告数	-	-	-	-	-	1
		定点当たり	-	-	-	-	-	0.09
	県域	報告数	-	-	-	-	-	-
		定点当たり	-	-	-	-	-	-