



神奈川県感染症発生情報（9週報）

（2021年3月1日～3月7日）

<http://www.eiken.pref.kanagawa.jp/>



今週の注目感染症

～E型肝炎～ E型肝炎ウイルスにより急性肝炎を起こす病気です。輸入感染のほか、最近では渡航歴のない国内発生例もみられます。汚染された飲料水、食べ物から経口感染し、2～9週間の潜伏期間を経て、悪心、食欲不振、腹痛や黄疸などの症状が出ます。不顕性感染もありますが、妊婦では重症化する割合が高いと言われています。治療は対症療法のみでワクチンはありません。感染予防として、流行地域では飲料水、食物に注意し、加熱したものを摂取しましょう。国内でも豚レバーやシカ、イノシシなどの野生動物の生肉より感染した事例があり、肉を十分に加熱して摂取しましょう。

～新型コロナウイルス感染症～ 今週の報告数は775例となり、前週814例から減少しています。神奈川県では緊急事態措置が3月21日まで延長となりました。引き続き、飲食店に対する営業時間短縮要請、外出自粛の要請、テレワークの推進などが行われます。

今週の全数把握対象疾患

（当該週の国による集計及び各保健福祉事務所からの報告をもとに期日を決めて集計しているため、集計数が前後することがあります。）

分類	対象疾患	内訳				神奈川県 (今週)	神奈川県 (2021年累計)
		県域	横浜市	川崎市	相模原市		
二類	結核	4	14	3		21	182
四類	E型肝炎	2	1	1		4	17
	A型肝炎		1			1	1
	レジオネラ症		1			1	14
五類	ウイルス性肝炎				1	1	2
	カルバペネム耐性腸内細菌科細菌感染症		1			1	14
	水痘（入院例）				1	1	4
	梅毒		7			7	35
	播種性クリプトコックス症		1			1	1
	百日咳	1				1	2

全数把握対象疾患情報

- 結核21例：年齢群は10歳未満1例、10歳代1例、20歳代1例、30歳代1例、50歳代1例、60歳代2例、70歳代7例、80歳代6例、90歳代1例、病型は肺結核10例、肺結核及び結核性胸膜炎2例、肺結核及び結核性膿瘍1例、結核性胸膜炎3例、粟粒結核1例、無症状病原体保有者4例
- E型肝炎4例：年齢群は60歳代2例、70歳代1例、80歳代1例、推定感染経路は経口感染1例、不明3例、推定感染地域は神奈川県3例、不明1例
- A型肝炎1例：年齢群は80歳代、感染経路は不明、推定感染地域は神奈川県、ワクチン接種歴は不明
- レジオネラ症1例：年齢群は70歳代、病型は肺炎型、感染経路は不明、推定感染地域は神奈川県
- ウイルス性肝炎1例：年齢群は10歳代、病原体はEBウイルス、感染経路は不明、感染地域は不明
- カルバペネム耐性腸内細菌科細菌感染症1例：年齢群は70歳代、菌種は*Esherichia hermannii*、推定感染経路は以前からの保菌、推定感染地域は神奈川県
- 水痘（入院例）1例：年齢群は80歳代、感染経路は不明、感染地域は都道府県不明、ワクチン接種歴は不明
- 梅毒7例：年齢群は20歳代3例、30歳代1例、40歳代2例、50歳代1例、病型は早期顕症梅毒 期2例、早期顕症梅毒 期2例、無症状病原体保有者3例、推定感染経路は性的接触6例、不明1例、推定感染地域は神奈川県5例、都道府県不明2例
- 播種性クリプトコックス症1例：年齢群は80歳代、推定感染原因は免疫不全、推定感染地域は神奈川県
- 百日咳1例：年齢群は20歳代、感染経路は不明、感染地域は不明、ワクチン接種歴は不明

新型インフルエンザ等感染症

- 新型コロナウイルス感染症 775例

今週の定点把握対象疾患

- 今週は、定点当たり報告数が注意報・警報レベルを超える疾患はありませんでした。

神奈川県感染症情報センター

神奈川県衛生研究所 企画情報部 衛生情報課

TEL:0467-83-4400(代表)

FAX:0467-89-5211(企画情報部)

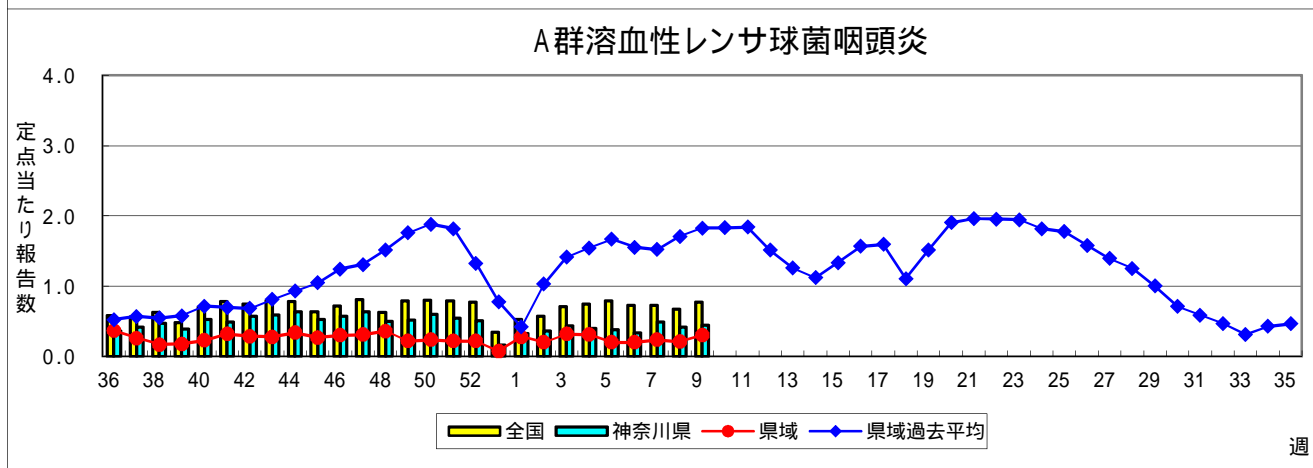
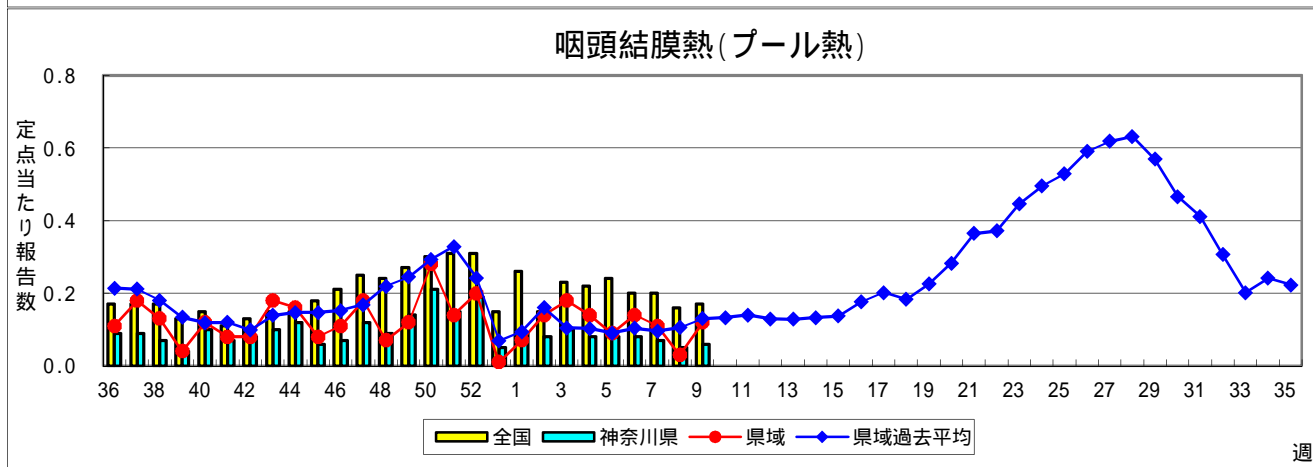
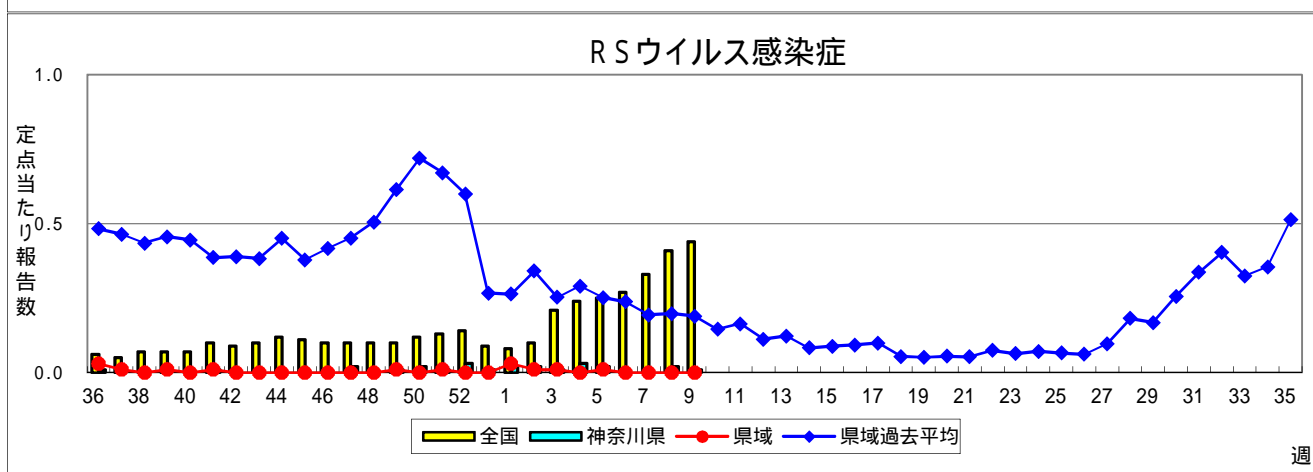
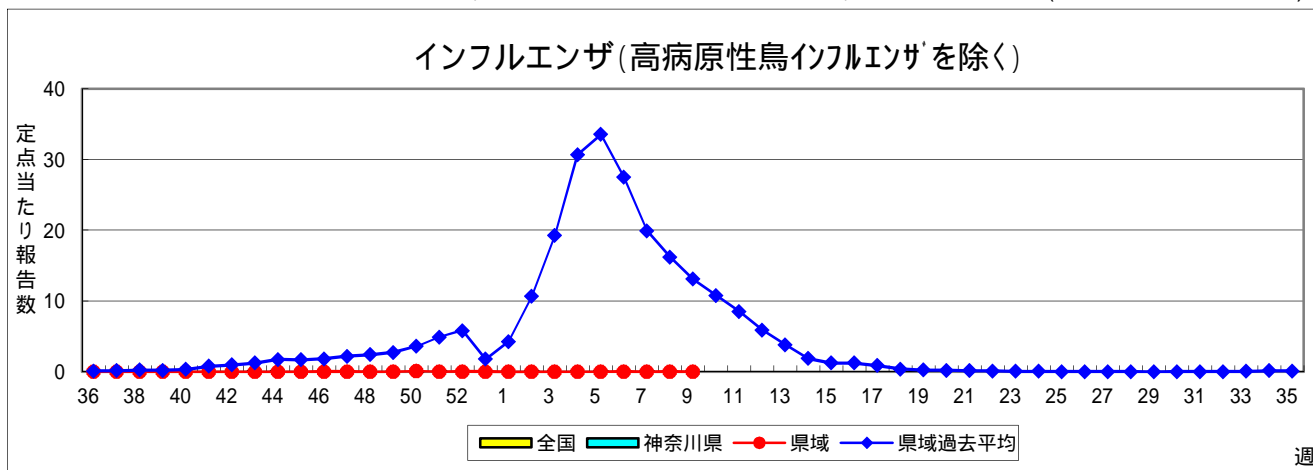
感染症発生動向調査事業は「感染症の予防及び感染症の患者に対する医療に関する法律」によって行われています。

* 県域とは、神奈川県内の市町村のうち横浜市、川崎市、相模原市を除いた地域です

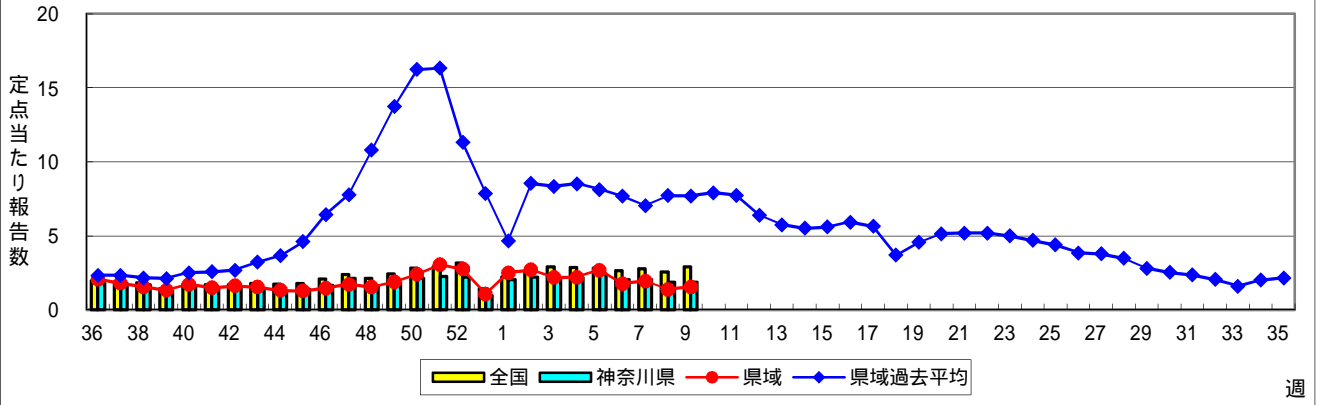
感染症発生動向調査:週報対象疾患の時系列グラフ

疾患名の括弧書きは、一般名称であり、正式名称ではありません。 2021年09週

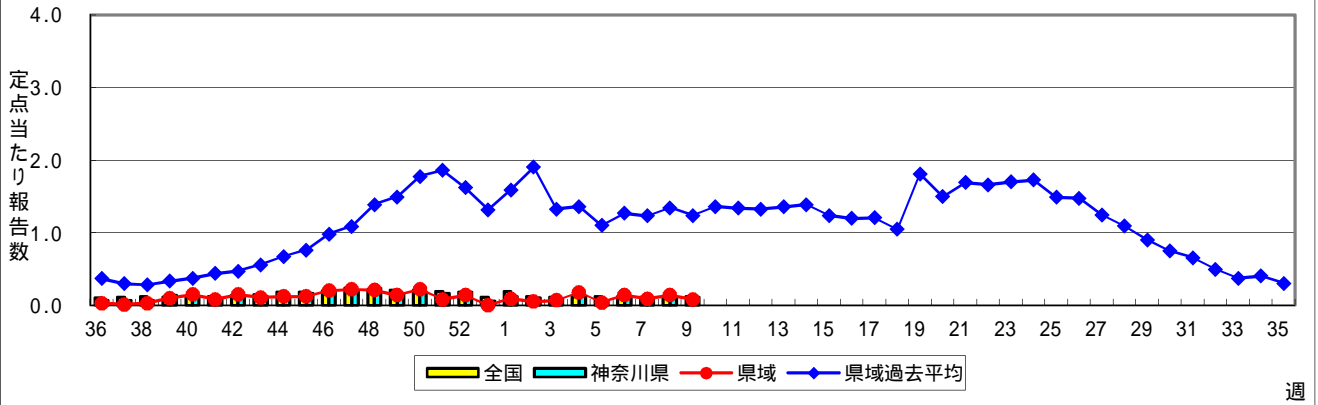
神奈川県&県域(横浜市・川崎市・相模原市を除く)のデータです。 (03月01日~03月07日)



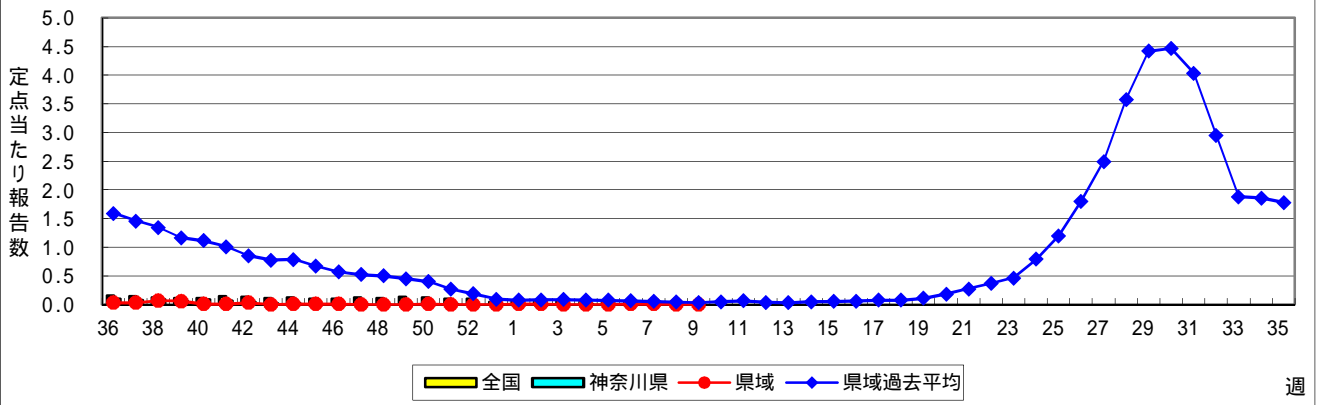
感染性胃腸炎



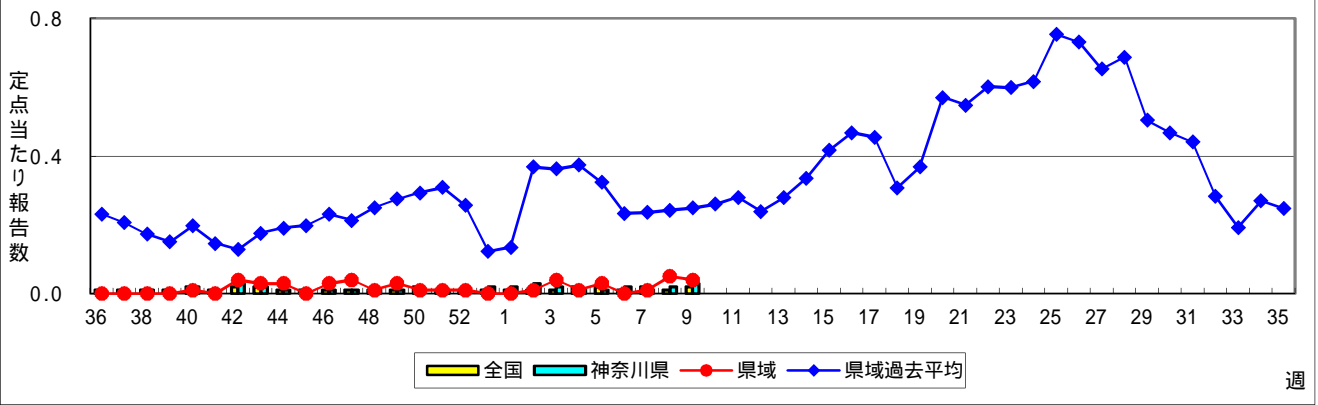
水痘(水ぼうそう)



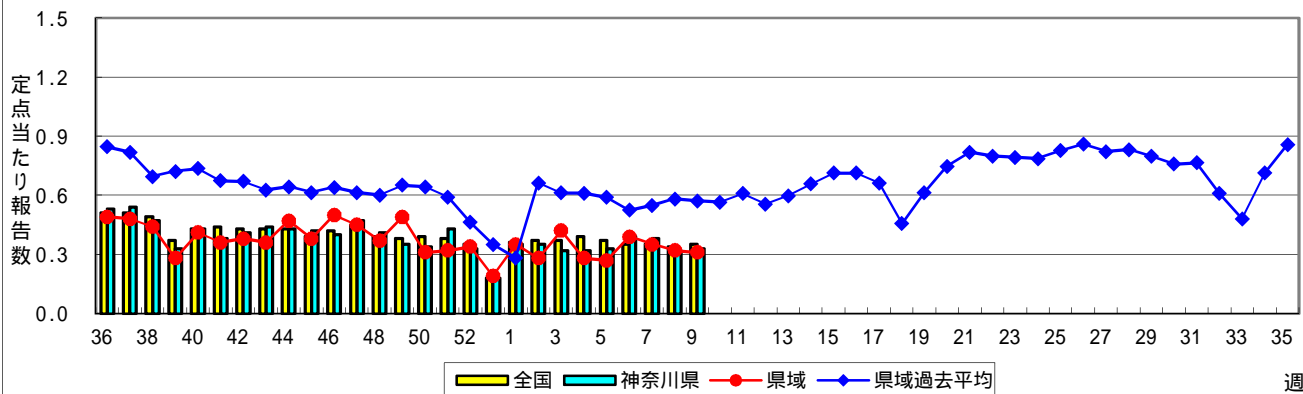
手足口病



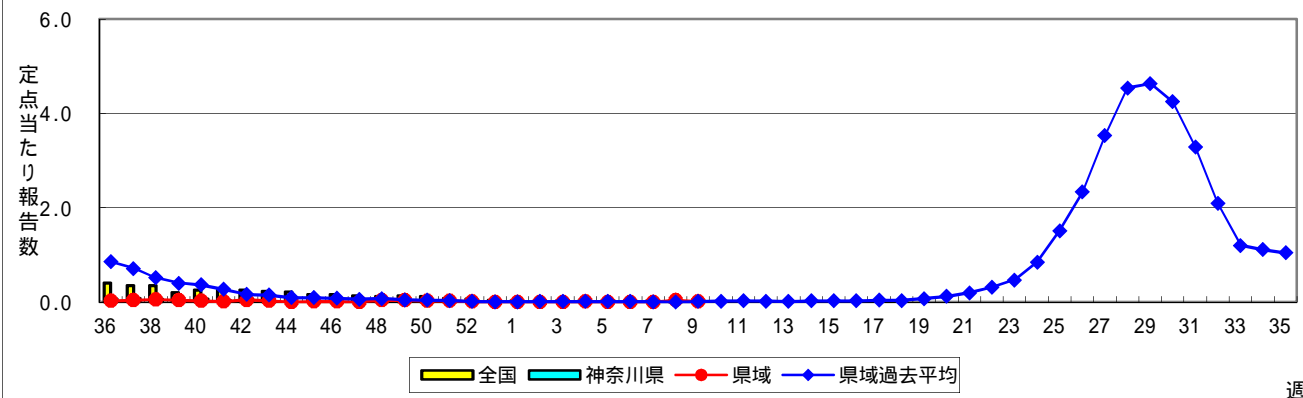
伝染性紅斑(リンゴ病)



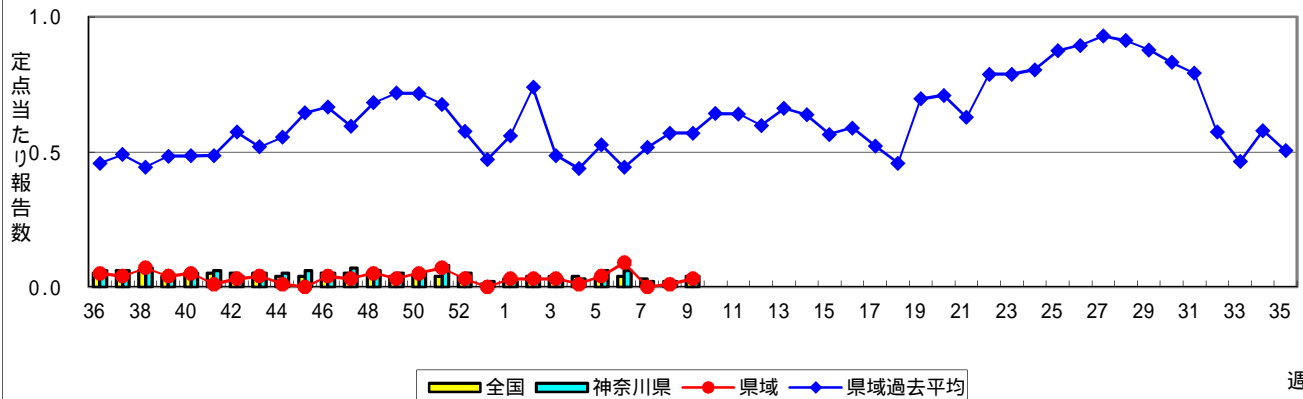
突発性発しん



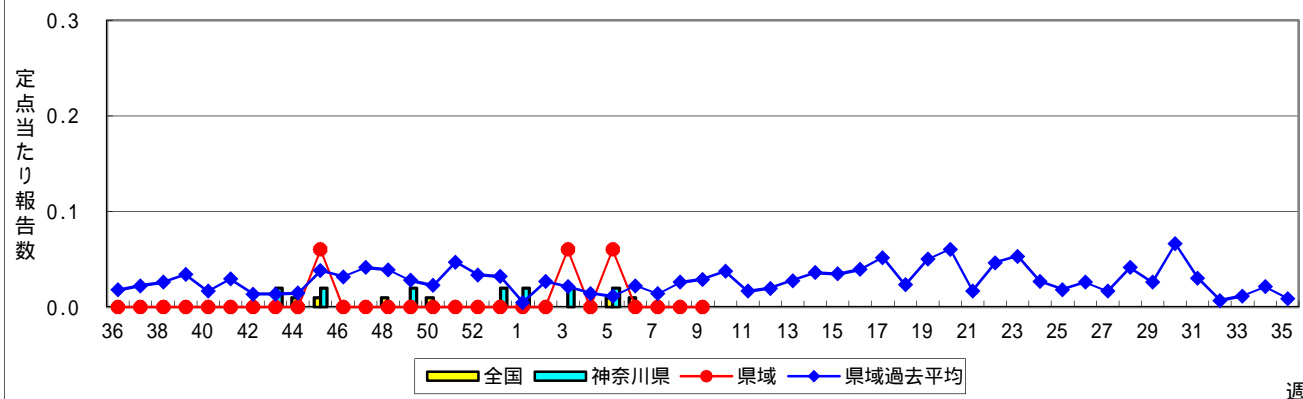
ヘルパンギーナ



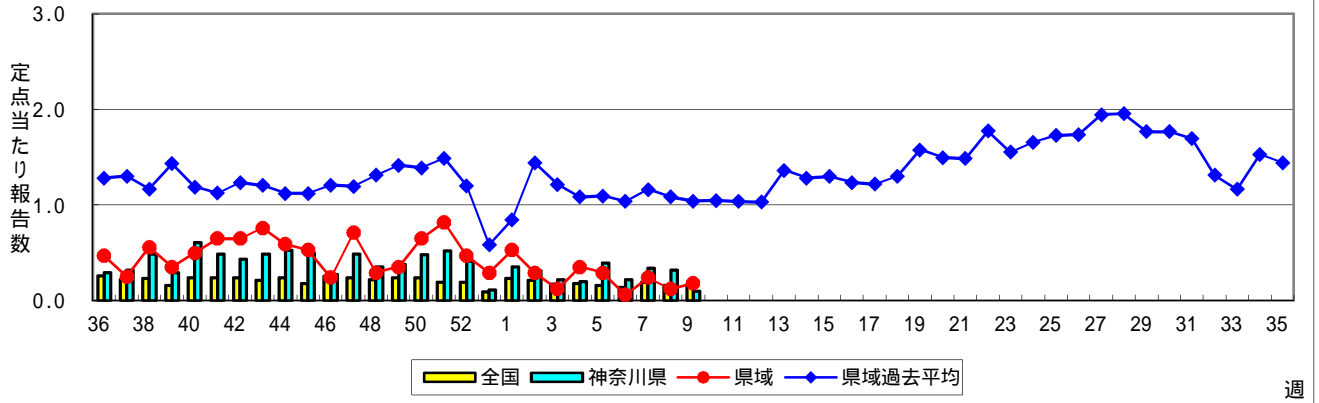
流行性耳下腺炎(おたふくかぜ)



急性出血性結膜炎

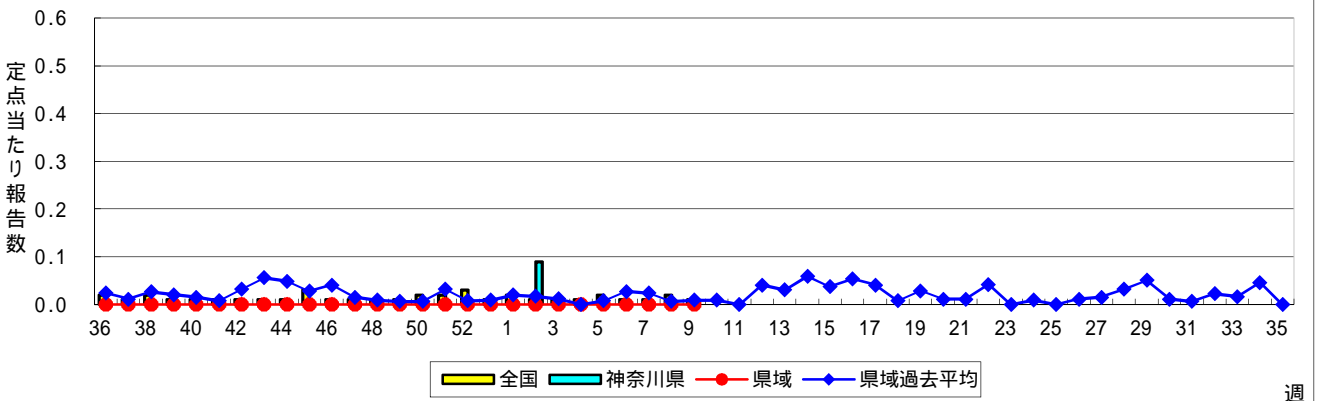


流行性角結膜炎



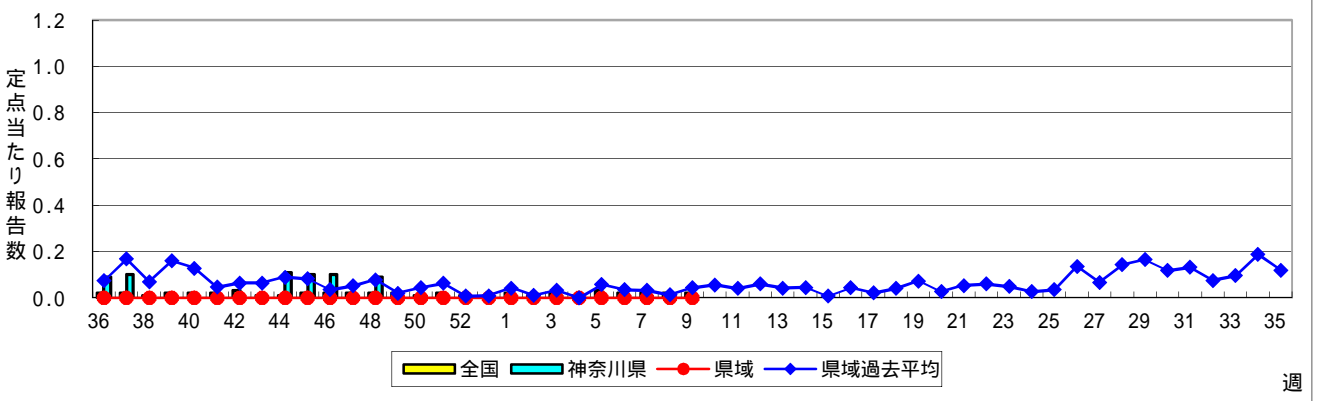
週

細菌性髄膜炎



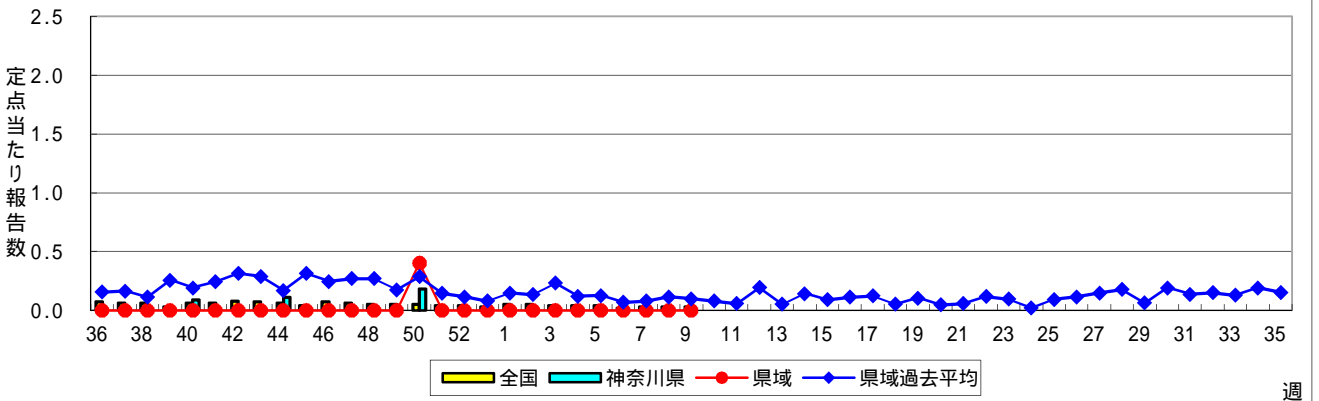
週

無菌性髄膜炎



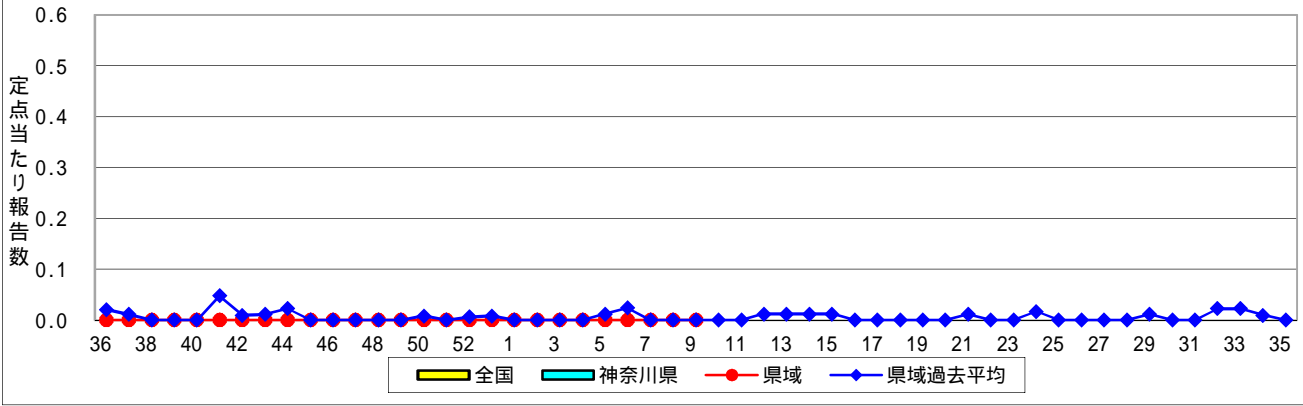
週

マイコプラズマ肺炎



週

クラミジア肺炎(オウム病を除く)



感染性胃腸炎(ロタウイルス)

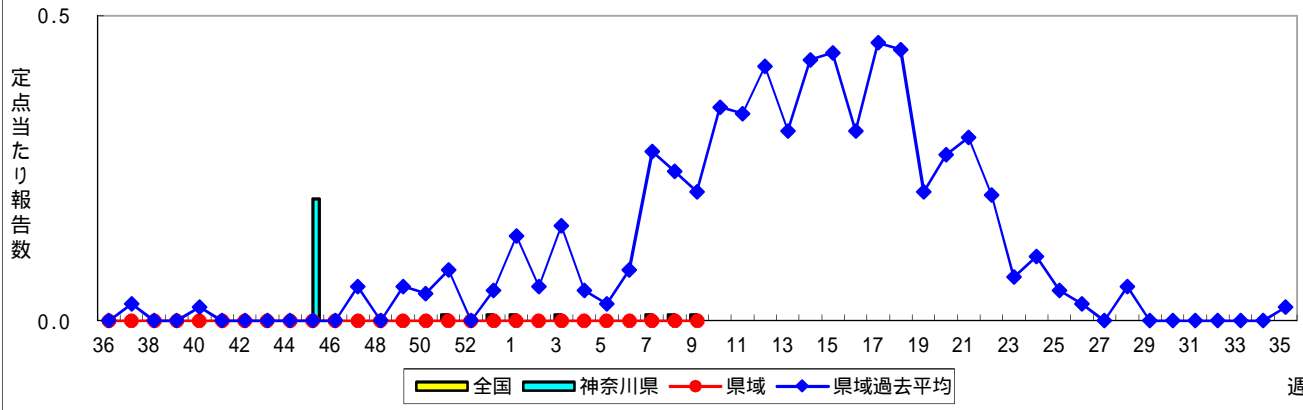


表1 報告数・定点当たり報告数 疾病、政令市・保健所別 (その1)

2021年09週(03月01日～03月07日)

神奈川県	インフルエンザ (高病原性鳥インフルエンザを除く)		RSウイルス感染症		咽頭結膜熱		A群溶血性レンサ球菌咽頭炎		感染性胃腸炎	
	報告数	定点当たり	報告数	定点当たり	報告数	定点当たり	報告数	定点当たり	報告数	定点当たり
全県	1	0.00	2	0.01	13	0.06	103	0.45	421	1.85
横浜市	1	0.01	2	0.02	2	0.02	33	0.36	159	1.75
川崎市	-	-	-	-	2	0.06	20	0.56	73	2.03
相模原市	-	-	-	-	-	-	28	1.04	74	2.74
県域 <small>(横浜市、川崎市、相模原市を除く)</small>	-	-	-	-	9	0.12	22	0.30	115	1.55
横須賀市	-	-	-	-	-	-	1	0.11	13	1.44
藤沢市	-	-	-	-	3	0.30	4	0.40	10	1.00
茅ヶ崎市	-	-	-	-	-	-	1	0.14	15	2.14
平塚	-	-	-	-	1	0.14	1	0.14	7	1.00
平塚 秦野センター	-	-	-	-	1	0.17	2	0.33	10	1.67
鎌倉	-	-	-	-	-	-	2	0.33	15	2.50
鎌倉 三崎センター	-	-	-	-	-	-	-	-	-	-
小田原	-	-	-	-	-	-	6	1.00	7	1.17
小田原 足柄上センター	-	-	-	-	-	-	-	-	-	-
厚木	-	-	-	-	4	0.36	5	0.45	33	3.00
厚木 大和センター	-	-	-	-	-	-	-	-	5	0.71

神奈川県	水痘		手足口病		伝染性紅斑		突発性発しん	
	報告数	定点当たり	報告数	定点当たり	報告数	定点当たり	報告数	定点当たり
全県	25	0.11	3	0.01	7	0.03	75	0.33
横浜市	14	0.15	3	0.03	3	0.03	32	0.35
川崎市	4	0.11	-	-	1	0.03	15	0.42
相模原市	1	0.04	-	-	-	-	5	0.19
県域 <small>(横浜市、川崎市、相模原市を除く)</small>	6	0.08	-	-	3	0.04	23	0.31
横須賀市	2	0.22	-	-	1	0.11	5	0.56
藤沢市	-	-	-	-	1	0.10	6	0.60
茅ヶ崎市	-	-	-	-	-	-	-	-
平塚	-	-	-	-	-	-	2	0.29
平塚 秦野センター	1	0.17	-	-	-	-	2	0.33
鎌倉	1	0.17	-	-	-	-	-	-
鎌倉 三崎センター	-	-	-	-	-	-	-	-
小田原	2	0.33	-	-	-	-	2	0.33
小田原 足柄上センター	-	-	-	-	-	-	-	-
厚木	-	-	-	-	1	0.09	5	0.45
厚木 大和センター	-	-	-	-	-	-	1	0.14

神奈川県	ヘルパンギーナ		流行性耳下腺炎		急性出血性結膜炎		流行性角結膜炎		細菌性髄膜炎	
	報告数	定点当たり	報告数	定点当たり	報告数	定点当たり	報告数	定点当たり	報告数	定点当たり
全県	5	0.02	9	0.04	-	-	5	0.10	-	-
横浜市	3	0.03	6	0.07	-	-	1	0.05	-	-
川崎市	1	0.03	-	-	-	-	1	0.11	-	-
相模原市	-	-	1	0.04	-	-	-	-	-	-
県域 <small>(横浜市、川崎市、相模原市を除く)</small>	1	0.01	2	0.03	-	-	3	0.18	-	-
横須賀市	-	-	-	-	-	-	1	0.50	-	-
藤沢市	-	-	-	-	-	-	-	-	-	-
茅ヶ崎市	-	-	-	-	-	-	-	-
平塚	-	-	1	0.14	-	-	1	0.50	-	-
平塚 秦野センター	1	0.17	1	0.17	-	-	-	-
鎌倉	-	-	-	-	-	-	-	-
鎌倉 三崎センター	-	-	-	-
小田原	-	-	-	-	-	-	-	-
小田原 足柄上センター	-	-	-	-	-	-
厚木	-	-	-	-	-	-	1	0.33	-	-
厚木 大和センター	-	-	-	-	-	-	-	-

表2 報告数・定点当たり報告数、疾病・年齢階級別
(全県及び横浜市・川崎市・相模原市を除く県域) (その1)

2021年09週(03月01日～03月07日)

*表2は、各保健福祉事務所からの最新の報告をもとに作成しているため、国の還元データである表1および表3の数値と一致しないことがあります。

インフルエンザ定点		項目	合計	～5か月	～11か月	1歳	2	3	4	5	6	7	8
インフルエンザ (高病原性鳥インフルエンザを除く)	全国	報告数	26	-	1	-	3	1	-	1	1	-	-
		定点当たり	0.01	-	0.00	-	0.00	0.00	-	0.00	0.00	-	-
	全県	報告数	1	-	-	-	-	-	-	-	-	-	-
		定点当たり	0.00	-	-	-	-	-	-	-	-	-	-
	県域	報告数	-	-	-	-	-	-	-	-	-	-	-
		定点当たり	-	-	-	-	-	-	-	-	-	-	-
小児科定点		項目	合計	～5か月	～11か月	1歳	2	3	4	5	6	7	8
RSウイルス 感染症	全国	報告数	1,391	93	134	450	407	169	88	31	11	3	-
		定点当たり	0.44	0.03	0.04	0.14	0.13	0.05	0.03	0.01	0.00	0.00	-
	全県	報告数	2	1	-	-	1	-	-	-	-	-	-
		定点当たり	0.01	0.00	-	-	0.00	-	-	-	-	-	-
	県域	報告数	-	-	-	-	-	-	-	-	-	-	-
		定点当たり	-	-	-	-	-	-	-	-	-	-	-
咽頭結膜熱	全国	報告数	526	3	44	215	111	60	40	17	9	4	7
		定点当たり	0.17	0.00	0.01	0.07	0.04	0.02	0.01	0.01	0.00	0.00	0.00
	全県	報告数	13	-	-	5	3	1	-	-	-	-	1
		定点当たり	0.06	-	-	0.02	0.01	0.00	-	-	-	-	0.00
	県域	報告数	9	-	-	3	3	1	-	-	-	-	1
		定点当たり	0.12	-	-	0.04	0.04	0.01	-	-	-	-	0.01
A群溶血性レンサ球菌咽頭炎	全国	報告数	2,426	5	11	124	185	270	318	300	275	201	156
		定点当たり	0.77	0.00	0.00	0.04	0.06	0.09	0.10	0.09	0.09	0.06	0.05
	全県	報告数	103	-	-	2	6	3	15	17	11	11	9
		定点当たり	0.45	-	-	0.01	0.03	0.01	0.07	0.07	0.05	0.05	0.04
	県域	報告数	22	-	-	-	3	-	4	2	1	3	2
		定点当たり	0.30	-	-	-	0.04	-	0.05	0.03	0.01	0.04	0.03
感染性胃腸炎	全国	報告数	9,246	58	403	1,357	1,184	946	844	677	578	459	363
		定点当たり	2.92	0.02	0.13	0.43	0.37	0.30	0.27	0.21	0.18	0.15	0.11
	全県	報告数	421	-	18	45	43	38	41	34	31	19	14
		定点当たり	1.85	-	0.08	0.20	0.19	0.17	0.18	0.15	0.14	0.08	0.06
	県域	報告数	115	-	6	13	8	5	7	12	11	9	4
		定点当たり	1.55	-	0.08	0.18	0.11	0.07	0.09	0.16	0.15	0.12	0.05
水痘	全国	報告数	378	2	10	40	19	40	19	42	39	29	34
		定点当たり	0.12	0.00	0.00	0.01	0.01	0.01	0.01	0.01	0.01	0.01	0.01
	全県	報告数	25	-	2	2	1	-	3	1	-	6	-
		定点当たり	0.11	-	0.01	0.01	0.00	-	0.01	0.00	-	0.03	-
	県域	報告数	6	-	1	1	-	-	-	-	-	1	-
		定点当たり	0.08	-	0.01	0.01	-	-	-	-	-	0.01	-

インフルエンザ定点		項目	9	10-14	15-19	20-29	30-39	40-49	50-59	60-69	70-79	80歳以上
インフルエンザ (高病原性鳥インフルエンザを除く)	全国	報告数	-	6	1	1	3	3	2	-	2	1
		定点当たり	-	0.00	0.00	0.00	0.00	0.00	0.00	-	0.00	0.00
	全県	報告数	-	-	-	-	-	1	-	-	-	-
		定点当たり	-	-	-	-	-	0.00	-	-	-	-
	県域	報告数	-	-	-	-	-	-	-	-	-	-
		定点当たり	-	-	-	-	-	-	-	-	-	-

小児科定点		項目	9	10-14	15-19	20歳以上
RSウイルス 感染症	全国	報告数	1	3	-	1
		定点当たり	0.00	0.00	-	0.00
	全県	報告数	-	-	-	-
		定点当たり	-	-	-	-
	県域	報告数	-	-	-	-
		定点当たり	-	-	-	-
咽頭結膜熱	全国	報告数	2	11	1	2
		定点当たり	0.00	0.00	0.00	0.00
	全県	報告数	-	1	-	2
		定点当たり	-	0.00	-	0.01
	県域	報告数	-	-	-	1
		定点当たり	-	-	-	0.01
A群溶血性レンサ球菌咽頭炎	全国	報告数	140	296	40	105
		定点当たり	0.04	0.09	0.01	0.03
	全県	報告数	4	21	-	4
		定点当たり	0.02	0.09	-	0.02
	県域	報告数	-	4	-	3
		定点当たり	-	0.05	-	0.04
感染性胃腸炎	全国	報告数	313	1,002	188	874
		定点当たり	0.10	0.32	0.06	0.28
	全県	報告数	13	54	7	64
		定点当たり	0.06	0.24	0.03	0.28
	県域	報告数	4	17	3	16
		定点当たり	0.05	0.23	0.04	0.22
水痘	全国	報告数	26	70	4	4
		定点当たり	0.01	0.02	0.00	0.00
	全県	報告数	2	6	1	1
		定点当たり	0.01	0.03	0.00	0.00
	県域	報告数	2	1	-	-
		定点当たり	0.03	0.01	-	-

表2 報告数・定点当たり報告数、疾病・年齢階級別
(全県及び横浜市・川崎市・相模原市を除く県域) (その2)

2021年09週(03月01日～03月07日)

*表2は、各保健福祉事務所からの最新の報告をもとに作成しているため、国の還元データである表1および表3の数値と一致しないことがあります。

小児科定点	項目	合計	～5か月	～11か月	1歳	
手足口病	全国	報告数	72	-	7	27
		定点当たり	0.02	-	0.00	0.01
	全県	報告数	3	-	1	2
		定点当たり	0.01	-	0.00	0.01
	県域	報告数	-	-	-	-
		定点当たり	-	-	-	-
伝染性紅斑	全国	報告数	56	-	3	7
		定点当たり	0.02	-	0.00	0.00
	全県	報告数	7	-	1	-
		定点当たり	0.03	-	0.00	-
	県域	報告数	3	-	-	-
		定点当たり	0.04	-	-	-
突発性発しん	全国	報告数	1,108	13	322	594
		定点当たり	0.35	0.00	0.10	0.19
	全県	報告数	75	-	24	40
		定点当たり	0.33	-	0.11	0.18
	県域	報告数	23	-	7	10
		定点当たり	0.31	-	0.09	0.14
ヘルパンギーナ	全国	報告数	98	-	6	28
		定点当たり	0.03	-	0.00	0.01
	全県	報告数	5	-	-	1
		定点当たり	0.02	-	-	0.00
	県域	報告数	1	-	-	1
		定点当たり	0.01	-	-	0.01
流行性耳下腺炎	全国	報告数	113	-	-	1
		定点当たり	0.04	-	-	0.00
	全県	報告数	9	-	-	-
		定点当たり	0.04	-	-	-
	県域	報告数	2	-	-	-
		定点当たり	0.03	-	-	-

小児科定点	項目	2	3	4	5	6	7	8	9	10-14	15-19	20歳以上	
手足口病	全国	報告数	13	11	2	5	1	1	1	1	1	-	2
		定点当たり	0.00	0.00	0.00	0.00	0.00	0.00	0.00	0.00	0.00	-	0.00
	全県	報告数	-	-	-	-	-	-	-	-	-	-	-
		定点当たり	-	-	-	-	-	-	-	-	-	-	-
	県域	報告数	-	-	-	-	-	-	-	-	-	-	-
		定点当たり	-	-	-	-	-	-	-	-	-	-	-
伝染性紅斑	全国	報告数	6	6	4	11	7	-	3	5	2	2	-
		定点当たり	0.00	0.00	0.00	0.00	0.00	-	0.00	0.00	0.00	0.00	-
	全県	報告数	-	1	-	1	1	-	-	1	1	1	-
		定点当たり	-	0.00	-	0.00	0.00	-	-	0.00	0.00	0.00	-
	県域	報告数	-	-	-	1	1	-	-	-	1	-	-
		定点当たり	-	-	-	0.01	0.01	-	-	-	0.01	-	-
突発性発しん	全国	報告数	121	37	13	3	2	1	-	1	1	-	
		定点当たり	0.04	0.01	0.00	0.00	0.00	0.00	-	0.00	0.00	-	
	全県	報告数	7	3	-	-	-	-	-	-	1	-	
		定点当たり	0.03	0.01	-	-	-	-	-	-	0.00	-	
	県域	報告数	4	1	-	-	-	-	-	-	1	-	
		定点当たり	0.05	0.01	-	-	-	-	-	-	0.01	-	
ヘルパンギーナ	全国	報告数	31	11	5	2	1	3	-	3	5	-	
		定点当たり	0.01	0.00	0.00	0.00	0.00	0.00	-	0.00	0.00	-	
	全県	報告数	3	-	1	-	-	-	-	-	-	-	
		定点当たり	0.01	-	0.00	-	-	-	-	-	-	-	
	県域	報告数	-	-	-	-	-	-	-	-	-	-	
		定点当たり	-	-	-	-	-	-	-	-	-	-	
流行性耳下腺炎	全国	報告数	3	9	12	23	21	10	10	8	14	1	
		定点当たり	0.00	0.00	0.00	0.01	0.01	0.00	0.00	0.00	0.00	0.00	
	全県	報告数	-	-	3	3	1	-	-	-	2	-	
		定点当たり	-	-	0.01	0.01	0.00	-	-	-	0.01	-	
	県域	報告数	-	-	-	1	-	-	-	-	1	-	
		定点当たり	-	-	-	0.01	-	-	-	-	0.01	-	

表2 報告数・定点当たり報告数、疾病・年齢階級別
(全県及び横浜市・川崎市・相模原市を除く県域) (その3)

2021年09週(03月01日～03月07日)

*表2は、各保健福祉事務所からの最新の報告をもとに作成しているため、国の還元データである表1および表3の数値と一致しないことがあります。

眼科定点		項目	合計	～5か月	～11か月	1歳	2	3	4	5	6	7	8
急性出血性結膜炎	全国	報告数	2	-	-	-	1	-	-	-	-	-	-
		定点当たり	0.00	-	-	-	0.00	-	-	-	-	-	-
	全県	報告数	-	-	-	-	-	-	-	-	-	-	-
		定点当たり	-	-	-	-	-	-	-	-	-	-	-
	県域	報告数	-	-	-	-	-	-	-	-	-	-	-
		定点当たり	-	-	-	-	-	-	-	-	-	-	-
流行性角結膜炎	全国	報告数	106	-	-	2	2	-	2	2	1	-	2
		定点当たり	0.15	-	-	0.00	0.00	-	0.00	0.00	0.00	-	0.00
	全県	報告数	5	-	-	-	-	-	-	-	-	-	-
		定点当たり	0.10	-	-	-	-	-	-	-	-	-	-
	県域	報告数	3	-	-	-	-	-	-	-	-	-	-
		定点当たり	0.18	-	-	-	-	-	-	-	-	-	-

基幹定点(週報)		項目	合計	0歳	1-4	5-9	10-14	15-19	20-24	25-29	30-34	35-39	40-44
細菌性髄膜炎	全国	報告数	3	-	-	-	-	-	-	-	-	-	-
		定点当たり	0.01	-	-	-	-	-	-	-	-	-	-
	全県	報告数	-	-	-	-	-	-	-	-	-	-	-
		定点当たり	-	-	-	-	-	-	-	-	-	-	-
	県域	報告数	-	-	-	-	-	-	-	-	-	-	-
		定点当たり	-	-	-	-	-	-	-	-	-	-	-
無菌性髄膜炎	全国	報告数	8	-	-	-	1	-	-	-	2	-	-
		定点当たり	0.02	-	-	-	0.00	-	-	-	0.00	-	-
	全県	報告数	-	-	-	-	-	-	-	-	-	-	-
		定点当たり	-	-	-	-	-	-	-	-	-	-	-
	県域	報告数	-	-	-	-	-	-	-	-	-	-	-
		定点当たり	-	-	-	-	-	-	-	-	-	-	-
マイコプラズマ肺炎	全国	報告数	16	-	2	2	4	1	-	-	-	-	-
		定点当たり	0.03	-	0.00	0.00	0.01	0.00	-	-	-	-	-
	全県	報告数	-	-	-	-	-	-	-	-	-	-	-
		定点当たり	-	-	-	-	-	-	-	-	-	-	-
	県域	報告数	-	-	-	-	-	-	-	-	-	-	-
		定点当たり	-	-	-	-	-	-	-	-	-	-	-
クラミジア肺炎 (オウム病を除く)	全国	報告数	-	-	-	-	-	-	-	-	-	-	-
		定点当たり	-	-	-	-	-	-	-	-	-	-	-
	全県	報告数	-	-	-	-	-	-	-	-	-	-	-
		定点当たり	-	-	-	-	-	-	-	-	-	-	-
	県域	報告数	-	-	-	-	-	-	-	-	-	-	-
		定点当たり	-	-	-	-	-	-	-	-	-	-	-
感染性胃腸炎 (ロタウイルス)	全国	報告数	3	-	1	-	1	-	-	-	-	-	-
		定点当たり	0.01	-	0.00	-	0.00	-	-	-	-	-	-
	全県	報告数	-	-	-	-	-	-	-	-	-	-	-
		定点当たり	-	-	-	-	-	-	-	-	-	-	-
	県域	報告数	-	-	-	-	-	-	-	-	-	-	-
		定点当たり	-	-	-	-	-	-	-	-	-	-	-

眼科定点		項目	9	10-14	15-19	20-29	30-39	40-49	50-59	60-69	70歳以上
急性出血性結膜炎	全国	報告数	-	-	-	1	-	-	-	-	-
		定点当たり	-	-	-	0.00	-	-	-	-	-
	全県	報告数	-	-	-	-	-	-	-	-	-
		定点当たり	-	-	-	-	-	-	-	-	-
	県域	報告数	-	-	-	-	-	-	-	-	-
		定点当たり	-	-	-	-	-	-	-	-	-
流行性角結膜炎	全国	報告数	1	5	4	17	23	12	11	9	13
		定点当たり	0.00	0.01	0.01	0.02	0.03	0.02	0.02	0.01	0.02
	全県	報告数	-	1	-	-	1	1	-	2	-
		定点当たり	-	0.02	-	-	0.02	0.02	-	0.04	-
	県域	報告数	-	1	-	-	1	1	-	-	-
		定点当たり	-	0.06	-	-	0.06	0.06	-	-	-

基幹定点(週報)		項目	45-49	50-54	55-59	60-64	65-69	70歳以上
細菌性髄膜炎	全国	報告数	-	-	-	1	1	1
		定点当たり	-	-	-	0.00	0.00	0.00
	全県	報告数	-	-	-	-	-	-
		定点当たり	-	-	-	-	-	-
	県域	報告数	-	-	-	-	-	-
		定点当たり	-	-	-	-	-	-
無菌性髄膜炎	全国	報告数	-	-	-	-	1	4
		定点当たり	-	-	-	-	0.00	0.01
	全県	報告数	-	-	-	-	-	-
		定点当たり	-	-	-	-	-	-
	県域	報告数	-	-	-	-	-	-
		定点当たり	-	-	-	-	-	-
マイコプラズマ肺炎	全国	報告数	2	-	-	-	-	5
		定点当たり	0.00	-	-	-	-	0.01
	全県	報告数	-	-	-	-	-	-
		定点当たり	-	-	-	-	-	-
	県域	報告数	-	-	-	-	-	-
		定点当たり	-	-	-	-	-	-
クラミジア肺炎 (オウム病を除く)	全国	報告数	-	-	-	-	-	-
		定点当たり	-	-	-	-	-	-
	全県	報告数	-	-	-	-	-	-
		定点当たり	-	-	-	-	-	-
	県域	報告数	-	-	-	-	-	-
		定点当たり	-	-	-	-	-	-
感染性胃腸炎 (ロタウイルス)	全国	報告数	-	-	-	-	1	-
		定点当たり	-	-	-	-	0.00	-
	全県	報告数	-	-	-	-	-	-
		定点当たり	-	-	-	-	-	-
	県域	報告数	-	-	-	-	-	-
		定点当たり	-	-	-	-	-	-

表3 5週前～今週の推移 (その1)
(全県及び横浜市・川崎市・相模原市を除く県域)

2021年09週(03月01日～03月07日)

疾病名	項目		5週前	4週前	3週前	2週前	1週前	今週
			04週	05週	06週	07週	08週	09週
			(01月25日 ～01月31 日)	(02月01日 ～02月07 日)	(02月08日 ～02月14 日)	(02月15日 ～02月21 日)	(02月22日 ～02月28 日)	(03月01日 ～03月07 日)
インフルエンザ (高病原性鳥インフルエンザを除く)	全県	報告数	-	3	2	3	2	1
		定点当たり	-	0.01	0.01	0.01	0.01	0.00
	県域	報告数	-	-	2	-	2	-
		定点当たり	-	-	0.02	-	0.02	-
RSウイルス 感染症	全県	報告数	6	4	1	1	5	2
		定点当たり	0.03	0.02	0.00	0.00	0.02	0.01
	県域	報告数	-	1	-	-	-	-
		定点当たり	-	0.01	-	-	-	-
咽頭結膜熱	全県	報告数	18	17	17	15	11	13
		定点当たり	0.08	0.08	0.08	0.07	0.05	0.06
	県域	報告数	10	7	10	8	2	9
		定点当たり	0.14	0.09	0.14	0.11	0.03	0.12
A群溶血性レンサ球菌咽頭炎	全県	報告数	93	84	76	107	96	103
		定点当たり	0.40	0.38	0.34	0.49	0.42	0.45
	県域	報告数	23	15	15	18	15	22
		定点当たり	0.31	0.20	0.20	0.24	0.21	0.30
感染性胃腸炎	全県	報告数	501	541	455	442	423	421
		定点当たり	2.18	2.43	2.02	2.04	1.86	1.85
	県域	報告数	163	198	130	144	101	115
		定点当たり	2.20	2.68	1.76	1.95	1.38	1.55
水痘	全県	報告数	29	13	30	21	23	25
		定点当たり	0.13	0.06	0.13	0.10	0.10	0.11
	県域	報告数	13	3	10	7	10	6
		定点当たり	0.18	0.04	0.14	0.09	0.14	0.08
手足口病	全県	報告数	2	2	2	4	2	3
		定点当たり	0.01	0.01	0.01	0.02	0.01	0.01
	県域	報告数	-	-	1	1	-	-
		定点当たり	-	-	0.01	0.01	-	-
伝染性紅斑	全県	報告数	3	2	5	2	5	7
		定点当たり	0.01	0.01	0.02	0.01	0.02	0.03
	県域	報告数	1	2	-	1	4	3
		定点当たり	0.01	0.03	-	0.01	0.05	0.04
突発性発しん	全県	報告数	74	74	88	83	72	75
		定点当たり	0.32	0.33	0.39	0.38	0.32	0.33
	県域	報告数	21	20	29	26	23	23
		定点当たり	0.28	0.27	0.39	0.35	0.32	0.31

表3 5週前～今週の推移 (その2)
(全県及び横浜市・川崎市・相模原市を除く県域)

2021年09週(03月01日～03月07日)

疾病名	項目		5週前	4週前	3週前	2週前	1週前	今週
			04週	05週	06週	07週	08週	09週
			(01月25日 ～01月31 日)	(02月01日 ～02月07 日)	(02月08日 ～02月14 日)	(02月15日 ～02月21 日)	(02月22日 ～02月28 日)	(03月01日 ～03月07 日)
ヘルパンギーナ	全県	報告数	1	4	3	-	7	5
		定点当たり	0.00	0.02	0.01	-	0.03	0.02
	県域	報告数	1	-	-	-	3	1
		定点当たり	0.01	-	-	-	0.04	0.01
流行性耳下腺炎	全県	報告数	7	13	13	4	4	9
		定点当たり	0.03	0.06	0.06	0.02	0.02	0.04
	県域	報告数	1	3	7	-	1	2
		定点当たり	0.01	0.04	0.09	-	0.01	0.03
急性出血性結膜炎	全県	報告数	-	1	-	-	-	-
		定点当たり	-	0.02	-	-	-	-
	県域	報告数	-	1	-	-	-	-
		定点当たり	-	0.06	-	-	-	-
流行性角結膜炎	全県	報告数	10	20	11	16	16	5
		定点当たり	0.20	0.39	0.22	0.34	0.32	0.10
	県域	報告数	6	5	1	4	2	3
		定点当たり	0.35	0.29	0.06	0.24	0.12	0.18
細菌性髄膜炎	全県	報告数	-	-	-	-	-	-
		定点当たり	-	-	-	-	-	-
	県域	報告数	-	-	-	-	-	-
		定点当たり	-	-	-	-	-	-
無菌性髄膜炎	全県	報告数	-	-	-	-	-	-
		定点当たり	-	-	-	-	-	-
	県域	報告数	-	-	-	-	-	-
		定点当たり	-	-	-	-	-	-
マイコプラズマ肺炎	全県	報告数	-	-	-	-	-	-
		定点当たり	-	-	-	-	-	-
	県域	報告数	-	-	-	-	-	-
		定点当たり	-	-	-	-	-	-
クラミジア肺炎 (オウム病を除く)	全県	報告数	-	-	-	-	-	-
		定点当たり	-	-	-	-	-	-
	県域	報告数	-	-	-	-	-	-
		定点当たり	-	-	-	-	-	-
感染性胃腸炎 (ロタウイルス)	全県	報告数	-	-	-	-	-	-
		定点当たり	-	-	-	-	-	-
	県域	報告数	-	-	-	-	-	-
		定点当たり	-	-	-	-	-	-