



神奈川県感染症発生情報（2週報）

（2021年1月11日～1月17日）

<http://www.eiken.pref.kanagawa.jp/>



今週の注目感染症

～新型コロナウイルス感染症～

今週の報告数は5,845例となり、前週4,864例からさらに増加しています。1月8日から2月7日まで緊急事態措置として、飲食店に対する営業時間短縮要請、外出自粛の要請、テレワークの推進などが行われています。新型コロナウイルスは感染力が強いうえに、感染しても無症状の方や発症直前の方から感染することもあり、感染対策が難しくなっています。症状がなくても感染している可能性があることを意識し、外出（特に会食）を自粛しましょう。また、外出される場合はマスク着用を徹底し、感染拡大をくい止めましょう。

また、患者数の増加に伴い、高齢者施設や学校におけるクラスターの発生も相次いでいます。『学校における新型コロナウイルス感染症に関する衛生管理マニュアル～「学校の新しい生活様式」～』、『介護現場における（施設系 通所系 訪問系サービスなど）感染対策の手引き 第1版』などを参考にして感染対策を行い、クラスター発生を防ぎましょう。

今週の全数把握対象疾患

（当該週の国による集計及び各保健福祉事務所からの報告をもとに期日を決めて集計しているため、集計数が前後することがあります。）

分類	対象疾患	内訳				神奈川県 （今週）	神奈川県 （2021年累計）
		県域	横浜市	川崎市	相模原市		
二類	結核	5	3	4	2	14	34
三類	レジオネラ症	1				1	1
五類	アメーバ赤痢		2			2	5
	急性脳炎			2		2	2
	後天性免疫不全症候群	1	1			2	4
	侵襲性インフルエンザ菌感染症		1			1	1
	梅毒		1	1		2	5

全数把握対象疾患情報

- ・結核14例：年齢群は20歳代1例、40歳代1例、50歳代3例、60歳代2例、70歳代1例、80歳代6例、病型は肺結核9例、結核性胸膜炎1例、結核性髄膜炎1例、リンパ節結核1例、無症状病原体保有者2例
- ・レジオネラ症1例：年齢群は50歳代、病型は肺炎型、感染経路は不明、推定感染地域は神奈川県
- ・アメーバ赤痢2例：年齢群は50歳代1例、60歳代1例、病型は腸管アメーバ症2例、推定感染経路は性的接触1例、その他1例、推定感染地域は神奈川県2例
- ・急性脳炎2例：年齢群は10歳未満1例、80歳代1例、病原体は不明2例、推定感染経路は飛沫・飛沫核感染1例、不明1例、推定感染地域は神奈川県2例
- ・後天性免疫不全症候群2例：年齢群は50歳代2例、病型は無症候性キャリア1例、AIDS1例、推定感染経路は性的接触2例、推定感染地域は国外1例、不明1例
- ・侵襲性インフルエンザ菌感染症1例：年齢群は40歳代、推定感染経路は性的接触、推定感染地域は神奈川県、ワクチン接種歴は不明
- ・梅毒2例：年齢群は20歳代2例、病型は無症状病原体保有者1例、早期顕症梅毒Ⅰ期1例、推定感染経路は性的接触2例、推定感染地域は神奈川県2例

指定感染症情報

- ・新型コロナウイルス感染症 5,845例

今週の定点把握対象疾患

- ・今週は、定点当たり報告数が注意報・警報レベルを超える疾患はありませんでした。

神奈川県感染症情報センター

神奈川県衛生研究所 企画情報部 衛生情報課

TEL:0467-83-4400(代表)

FAX:0467-89-5211(企画情報部)

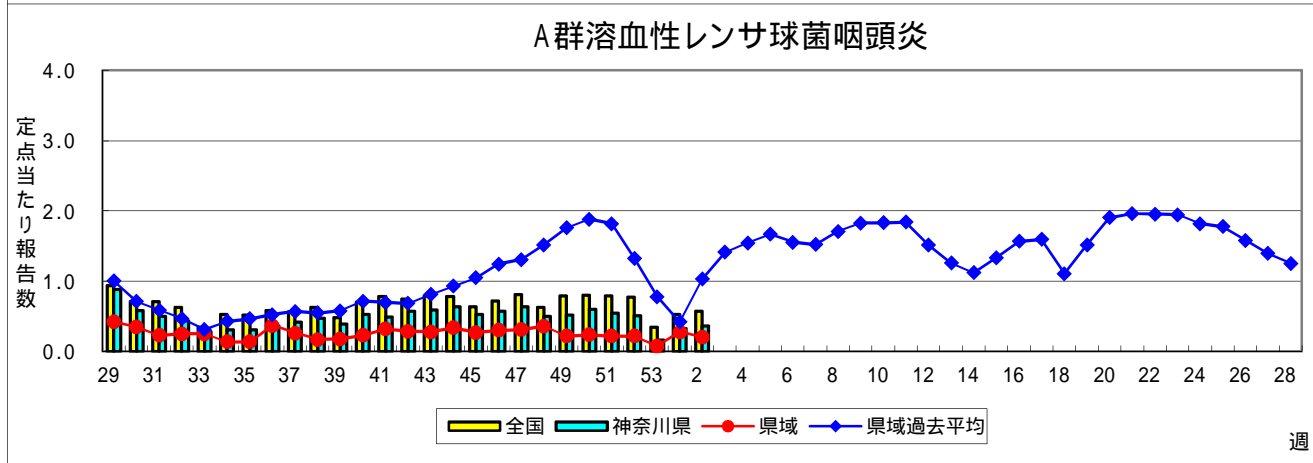
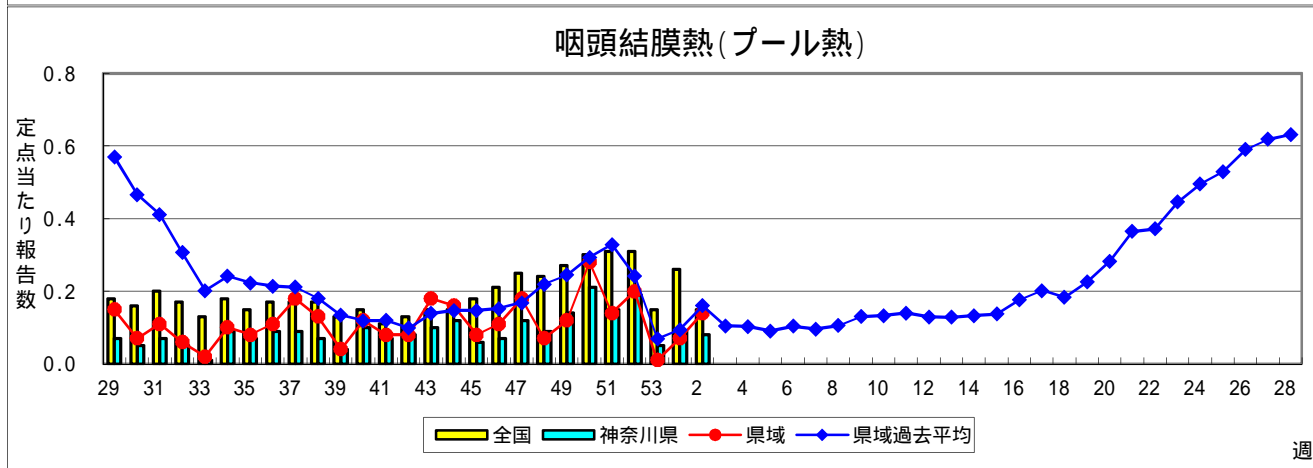
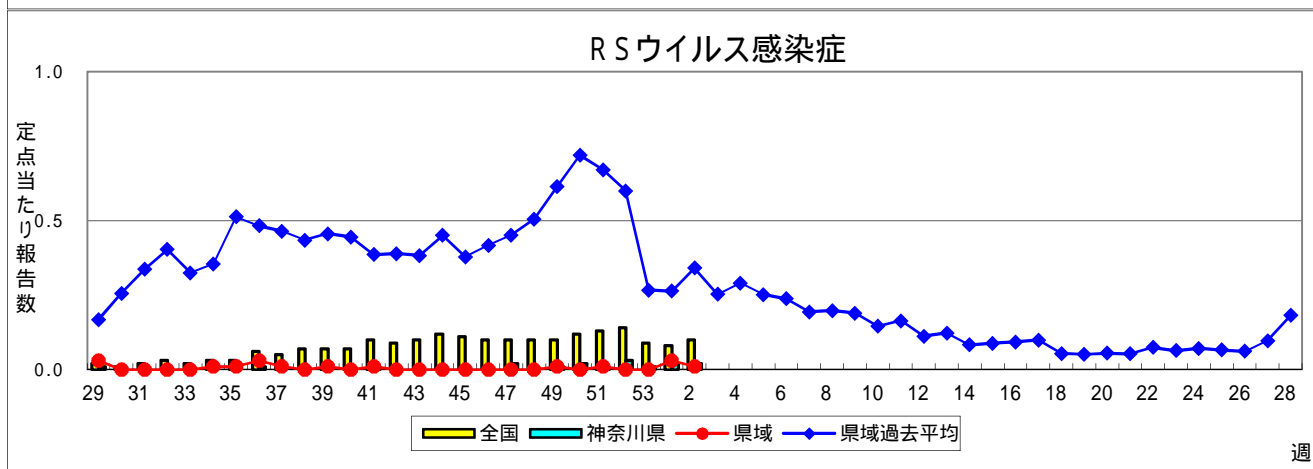
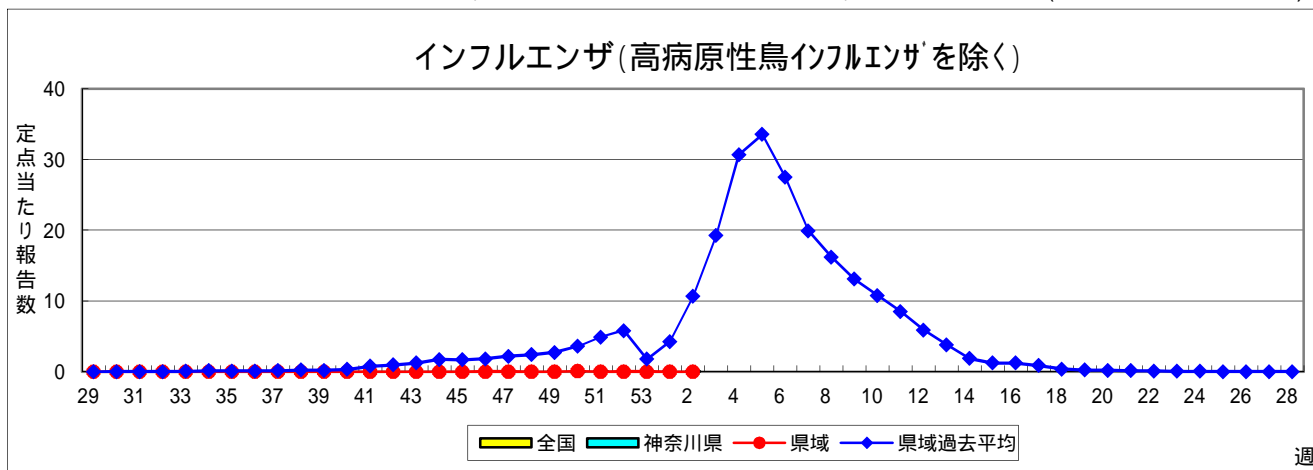
感染症発生動向調査事業は「感染症の予防及び感染症の患者に対する医療に関する法律」によって行われています。

* 県域とは、神奈川県内の市町村のうち横浜市、川崎市、相模原市を除いた地域です

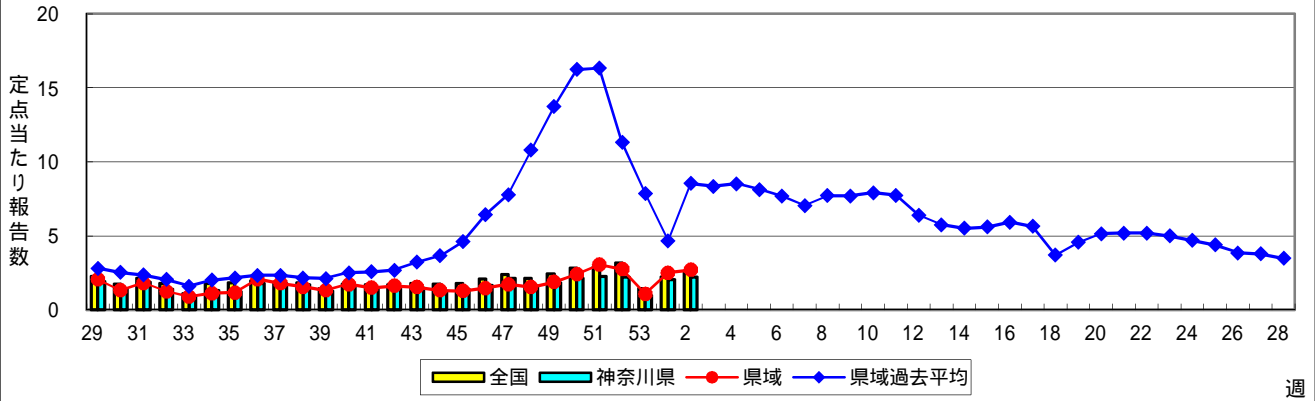
感染症発生動向調査:週報対象疾患の時系列グラフ

疾患名の括弧書きは、一般名称であり、正式名称ではありません。 2021年02週

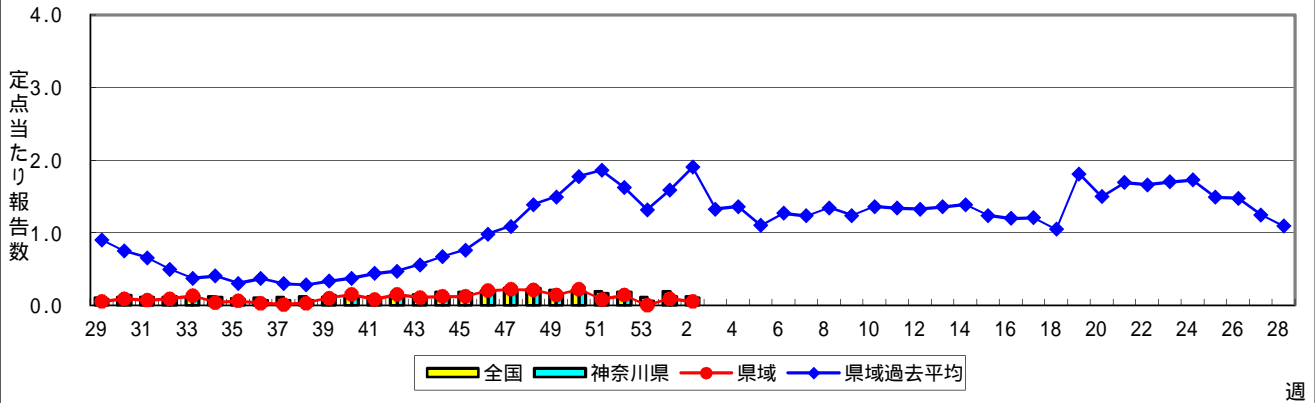
神奈川県&県域(横浜市・川崎市・相模原市を除く)のデータです。 (01月11日~01月17日)



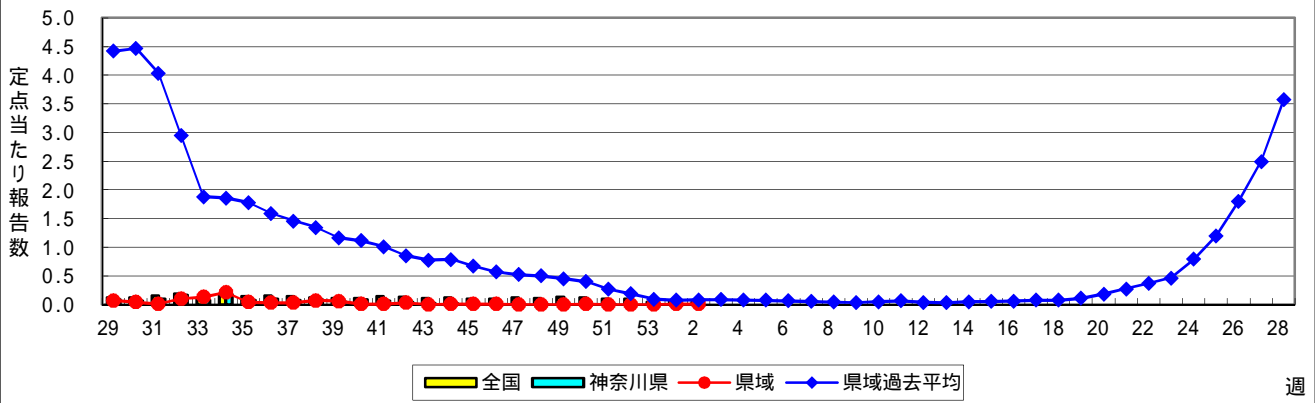
感染性胃腸炎



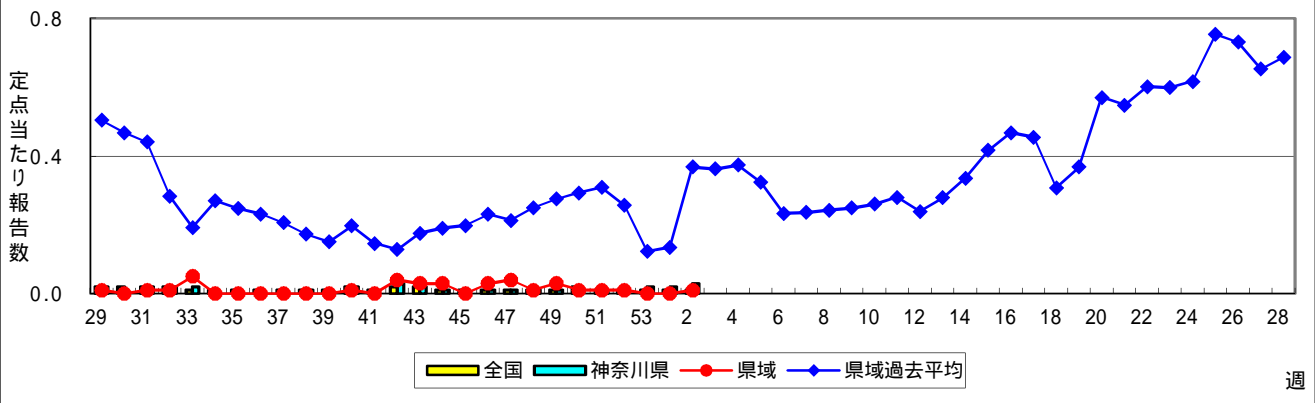
水痘(水ぼうそう)



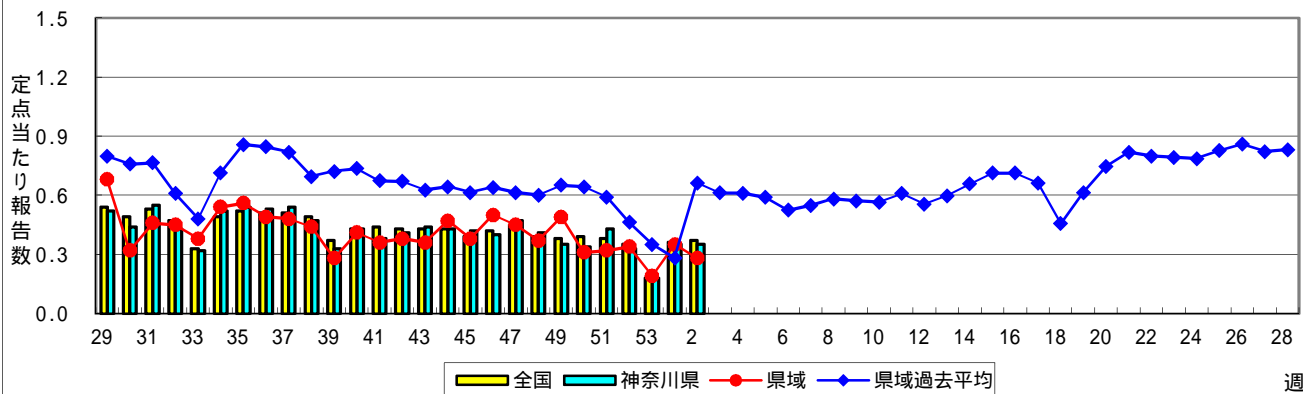
手足口病



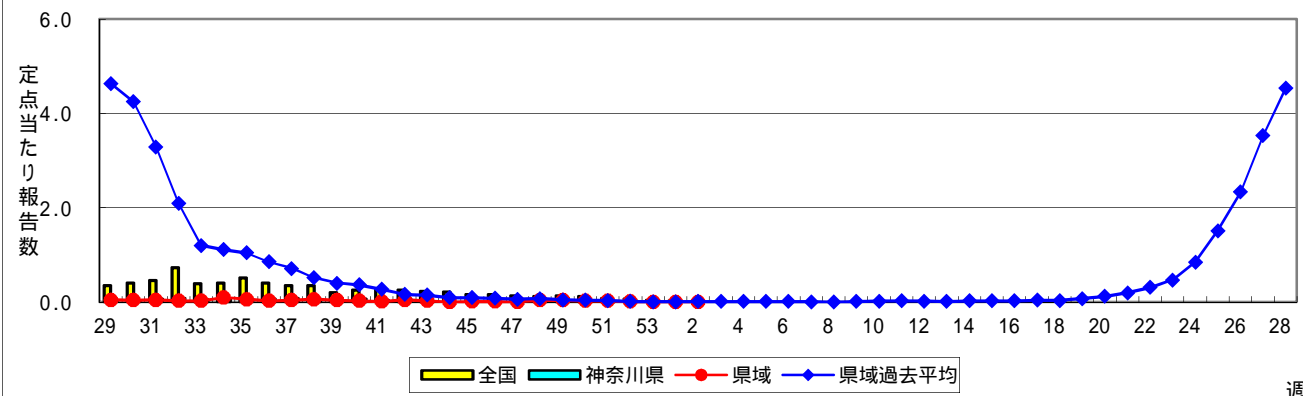
伝染性紅斑(リンゴ病)



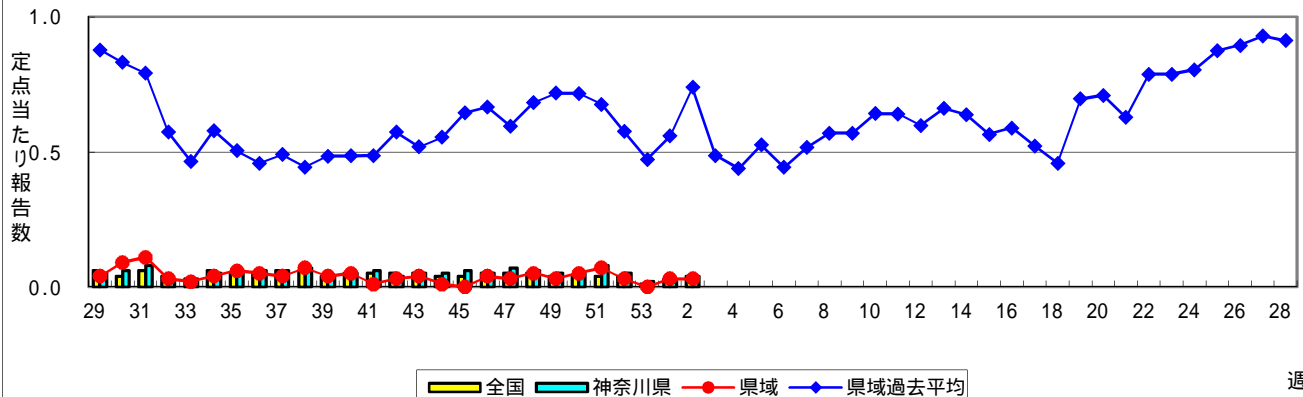
突発性発しん



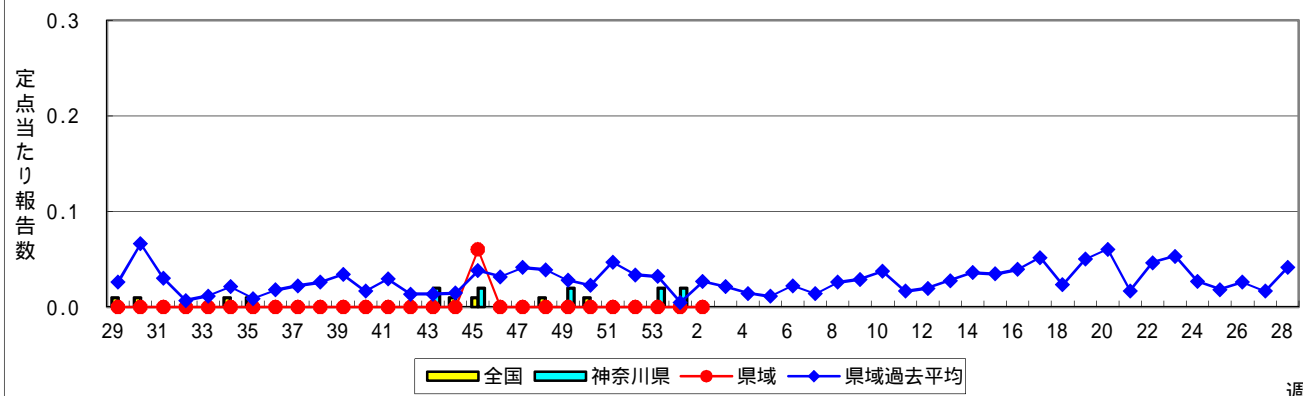
ヘルパンギーナ



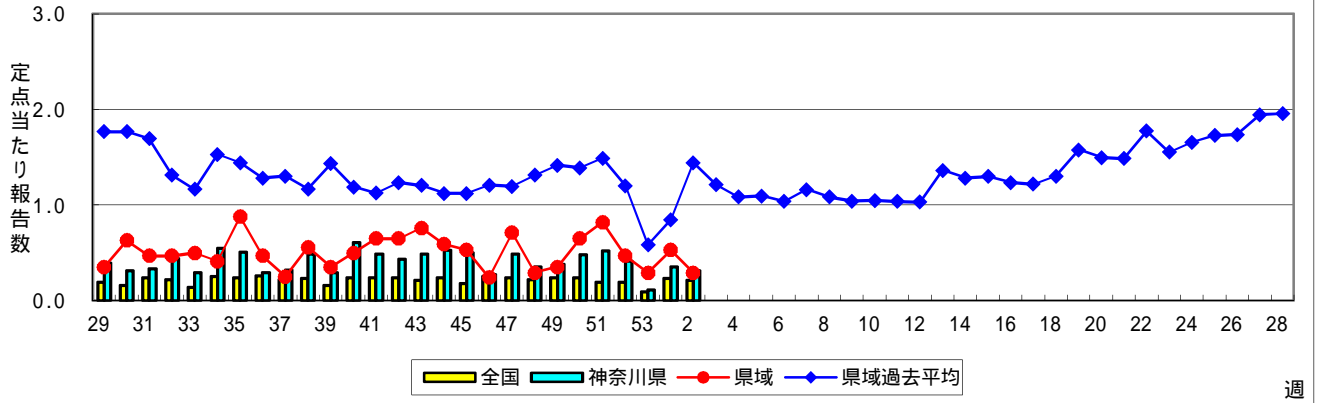
流行性耳下腺炎(おたふくかぜ)



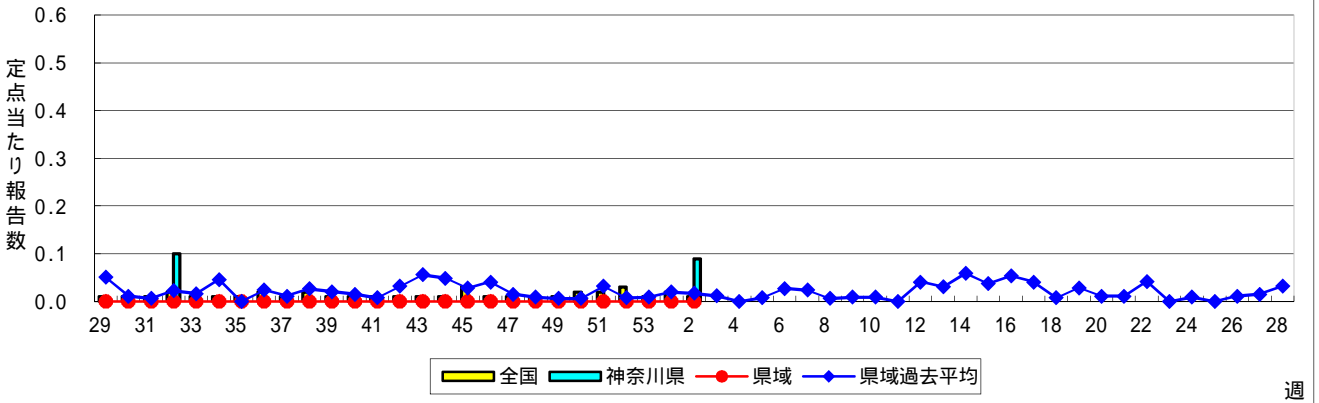
急性出血性結膜炎



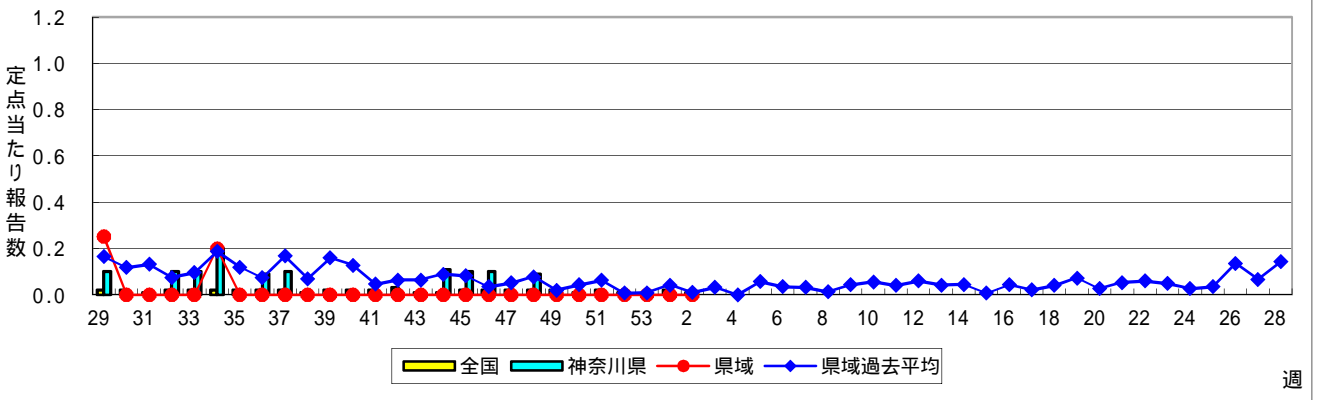
流行性角結膜炎



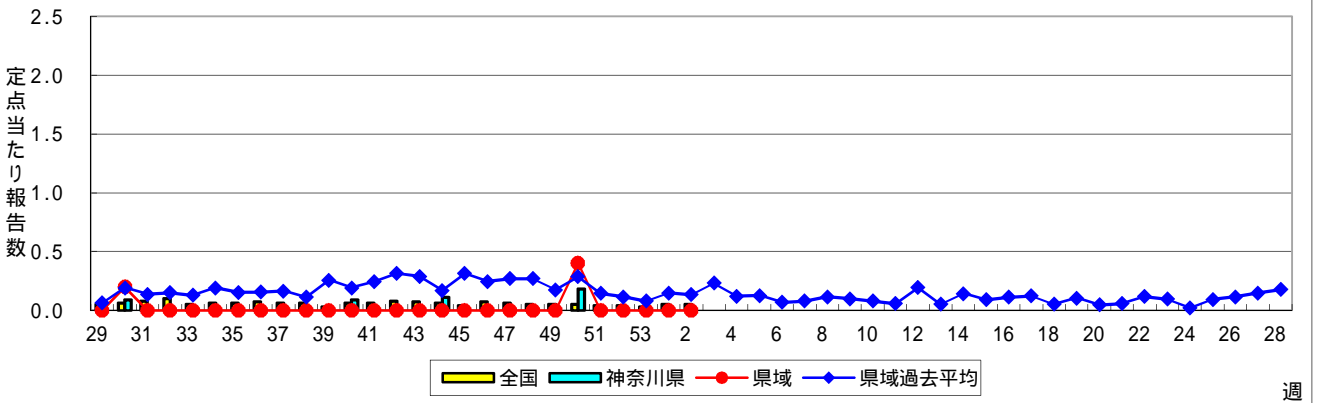
細菌性髄膜炎



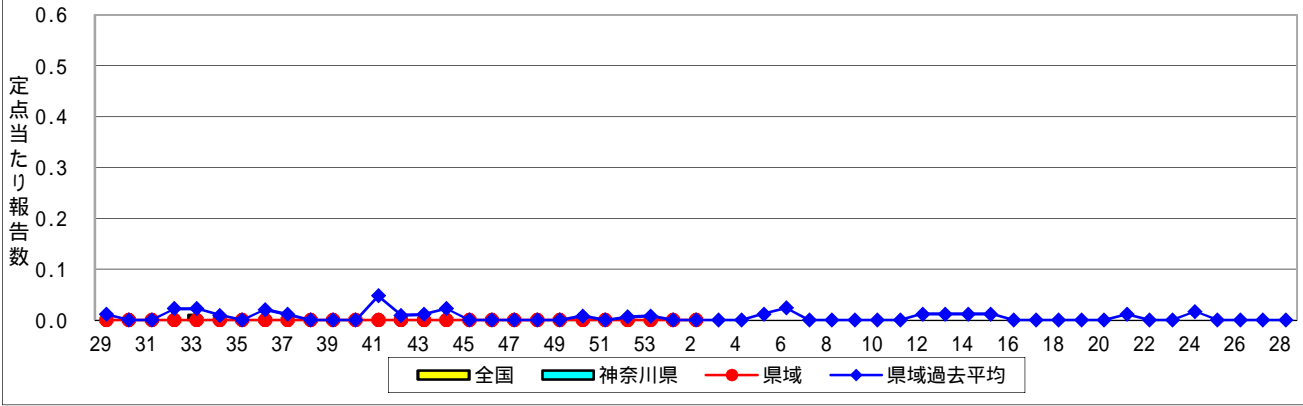
無菌性髄膜炎



マイコプラズマ肺炎



クラミジア肺炎(オウム病を除く)



感染性胃腸炎(ロタウイルス)

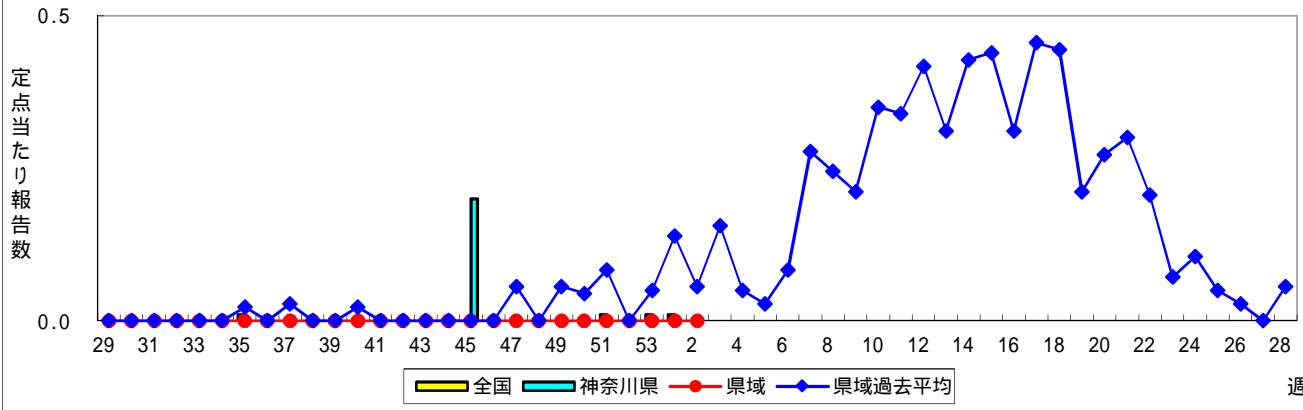


表1 報告数・定点当たり報告数 疾病、政令市・保健所別 (その1)

2021年02週(01月11日～01月17日)

神奈川県	インフルエンザ (高病原性鳥インフルエンザを除く)		RSウイルス感染症		咽頭結膜熱		A群溶血性レンサ球菌咽頭炎		感染性胃腸炎	
	報告数	定点当たり	報告数	定点当たり	報告数	定点当たり	報告数	定点当たり	報告数	定点当たり
全県	4	0.01	4	0.02	19	0.08	82	0.36	502	2.23
横浜市	2	0.01	1	0.01	5	0.06	20	0.23	139	1.62
川崎市	2	0.03	2	0.05	4	0.11	21	0.57	83	2.24
相模原市	-	-	-	-	-	-	26	0.93	81	2.89
県域 <small>(横浜市、川崎市、相模原市を除く)</small>	-	-	1	0.01	10	0.14	15	0.20	199	2.69
横須賀市	-	-	-	-	-	-	-	-	5	0.56
藤沢市	-	-	-	-	1	0.10	2	0.20	15	1.50
茅ヶ崎市	-	-	-	-	-	-	1	0.14	16	2.29
平塚	-	-	-	-	-	-	7	1.00	19	2.71
平塚 秦野センター	-	-	-	-	2	0.33	4	0.67	19	3.17
鎌倉	-	-	-	-	-	-	-	-	35	5.83
鎌倉 三崎センター	-	-	-	-	4	2.00	-	-	2	1.00
小田原	-	-	-	-	1	0.17	-	-	11	1.83
小田原 足柄上センター	-	-	-	-	-	-	-	-	2	0.67
厚木	-	-	1	0.09	2	0.18	1	0.09	59	5.36
厚木 大和センター	-	-	-	-	-	-	-	-	16	2.29

神奈川県	水痘		手足口病		伝染性紅斑		突発性発しん	
	報告数	定点当たり	報告数	定点当たり	報告数	定点当たり	報告数	定点当たり
全県	22	0.10	1	0.00	6	0.03	79	0.35
横浜市	13	0.15	-	-	3	0.03	38	0.44
川崎市	3	0.08	-	-	2	0.05	14	0.38
相模原市	2	0.07	-	-	-	-	6	0.21
県域 <small>(横浜市、川崎市、相模原市を除く)</small>	4	0.05	1	0.01	1	0.01	21	0.28
横須賀市	-	-	-	-	-	-	4	0.44
藤沢市	-	-	1	0.10	-	-	1	0.10
茅ヶ崎市	-	-	-	-	1	0.14	3	0.43
平塚	-	-	-	-	-	-	1	0.14
平塚 秦野センター	-	-	-	-	-	-	1	0.17
鎌倉	1	0.17	-	-	-	-	2	0.33
鎌倉 三崎センター	-	-	-	-	-	-	-	-
小田原	2	0.33	-	-	-	-	2	0.33
小田原 足柄上センター	-	-	-	-	-	-	-	-
厚木	1	0.09	-	-	-	-	6	0.55
厚木 大和センター	-	-	-	-	-	-	1	0.14

神奈川県	ヘルパンギーナ		流行性耳下腺炎		急性出血性結膜炎		流行性角結膜炎		細菌性髄膜炎	
	報告数	定点当たり	報告数	定点当たり	報告数	定点当たり	報告数	定点当たり	報告数	定点当たり
全県	1	0.00	8	0.04	-	-	16	0.31	1	0.09
横浜市	-	-	4	0.05	-	-	4	0.18	1	0.33
川崎市	1	0.03	-	-	-	-	-	-	-	-
相模原市	-	-	2	0.07	-	-	7	2.33	-	-
県域 <small>(横浜市、川崎市、相模原市を除く)</small>	-	-	2	0.03	-	-	5	0.29	-	-
横須賀市	-	-	-	-	-	-	2	1.00	-	-
藤沢市	-	-	1	0.10	-	-	1	0.33	-	-
茅ヶ崎市	-	-	-	-	-	-	-	-
平塚	-	-	1	0.14	-	-	-	-	-	-
平塚 秦野センター	-	-	-	-	-	-	-	-
鎌倉	-	-	-	-	-	-	-	-
鎌倉 三崎センター	-	-	-	-
小田原	-	-	-	-	-	-	-	-
小田原 足柄上センター	-	-	-	-	-	-
厚木	-	-	-	-	-	-	2	0.67	-	-
厚木 大和センター	-	-	-	-	-	-	-	-

表2 報告数・定点当たり報告数、疾病・年齢階級別
(全県及び横浜市・川崎市・相模原市を除く県域) (その1)

2021年02週(01月11日~01月17日)

*表2は、各保健福祉事務所からの最新の報告をもとに作成しているため、国の還元データである表1および表3の数値と一致しないことがあります。

インフルエンザ定点		項目	合計	~5か月	~11か月	1歳	2	3	4	5	6	7	8	
インフルエンザ (高病原性鳥インフルエンザを除く)	全国	報告数	65	-	-	3	3	-	1	-	-	1	-	
		定点当たり	0.01	-	-	0.00	0.00	-	0.00	-	-	0.00	-	
	全県	報告数	4	-	-	-	1	-	-	-	-	-	-	
		定点当たり	0.01	-	-	-	0.00	-	-	-	-	-	-	
	県域	報告数	-	-	-	-	-	-	-	-	-	-	-	
		定点当たり	-	-	-	-	-	-	-	-	-	-	-	
小児科定点		項目	合計	~5か月	~11か月	1歳	2	3	4	5	6	7	8	
RSウイルス 感染症	全国	報告数	312	14	37	143	82	19	7	4	2	-	1	
		定点当たり	0.10	0.00	0.01	0.05	0.03	0.01	0.00	0.00	0.00	0.00	-	0.00
	全県	報告数	4	-	-	2	2	-	-	-	-	-	-	-
		定点当たり	0.02	-	-	0.01	0.01	-	-	-	-	-	-	-
	県域	報告数	1	-	-	-	1	-	-	-	-	-	-	-
		定点当たり	0.01	-	-	-	0.01	-	-	-	-	-	-	-
咽頭結膜熱	全国	報告数	481	2	47	168	82	68	47	26	17	5	5	
		定点当たり	0.15	0.00	0.02	0.05	0.03	0.02	0.02	0.01	0.01	0.00	0.00	0.00
	全県	報告数	19	1	-	5	4	2	3	1	1	1	1	-
		定点当たり	0.08	0.00	-	0.02	0.02	0.01	0.01	0.00	0.00	0.00	0.00	-
	県域	報告数	10	-	-	2	3	1	2	-	1	-	-	-
		定点当たり	0.14	-	-	0.03	0.04	0.01	0.03	-	0.01	-	-	-
A群溶血性レンサ球菌咽頭炎	全国	報告数	1,772	3	14	106	147	210	232	250	172	132	116	
		定点当たり	0.57	0.00	0.00	0.03	0.05	0.07	0.07	0.08	0.06	0.04	0.04	0.04
	全県	報告数	82	-	1	5	3	9	7	13	5	7	5	
		定点当たり	0.36	-	0.00	0.02	0.01	0.04	0.03	0.06	0.02	0.03	0.02	
	県域	報告数	15	-	-	-	-	2	-	1	2	1	2	
		定点当たり	0.20	-	-	-	-	0.03	-	0.01	0.03	0.01	0.03	
感染性胃腸炎	全国	報告数	7,904	70	445	1,271	992	663	592	485	418	340	298	
		定点当たり	2.53	0.02	0.14	0.41	0.32	0.21	0.19	0.16	0.13	0.11	0.10	
	全県	報告数	502	1	25	74	45	34	39	37	28	23	24	
		定点当たり	2.23	0.00	0.11	0.33	0.20	0.15	0.17	0.16	0.12	0.10	0.11	
	県域	報告数	199	-	9	24	19	14	13	12	11	10	9	
		定点当たり	2.69	-	0.12	0.32	0.26	0.19	0.18	0.16	0.15	0.14	0.12	
水痘	全国	報告数	367	4	12	33	29	32	31	37	35	38	35	
		定点当たり	0.12	0.00	0.00	0.01	0.01	0.01	0.01	0.01	0.01	0.01	0.01	
	全県	報告数	22	-	2	3	3	4	-	2	-	1	2	
		定点当たり	0.10	-	0.01	0.01	0.01	0.02	-	0.01	-	0.00	0.01	
	県域	報告数	4	-	-	-	-	1	-	-	-	1	-	
		定点当たり	0.05	-	-	-	-	0.01	-	-	-	0.01	-	

インフルエンザ定点		項目	9	10-14	15-19	20-29	30-39	40-49	50-59	60-69	70-79	80歳以上
インフルエンザ (高病原性鳥インフルエンザを除く)	全国	報告数	-	4	6	10	7	1	7	2	7	13
		定点当たり	-	0.00	0.00	0.00	0.00	0.00	0.00	0.00	0.00	0.00
	全県	報告数	-	-	-	2	1	-	-	-	-	-
		定点当たり	-	-	-	0.01	0.00	-	-	-	-	-
	県域	報告数	-	-	-	-	-	-	-	-	-	-
		定点当たり	-	-	-	-	-	-	-	-	-	-

小児科定点		項目	9	10-14	15-19	20歳以上
RSウイルス 感染症	全国	報告数	-	2	-	1
		定点当たり	-	0.00	-	0.00
	全県	報告数	-	-	-	-
		定点当たり	-	-	-	-
	県域	報告数	-	-	-	-
		定点当たり	-	-	-	-
咽頭結膜熱	全国	報告数	2	8	-	4
		定点当たり	0.00	0.00	-	0.00
	全県	報告数	-	1	-	-
		定点当たり	-	0.00	-	-
	県域	報告数	-	1	-	-
		定点当たり	-	0.01	-	-
A群溶血性レンサ球菌咽頭炎	全国	報告数	87	193	28	82
		定点当たり	0.03	0.06	0.01	0.03
	全県	報告数	12	11	3	1
		定点当たり	0.05	0.05	0.01	0.00
	県域	報告数	3	3	1	-
		定点当たり	0.04	0.04	0.01	-
感染性胃腸炎	全国	報告数	304	1,001	264	761
		定点当たり	0.10	0.32	0.08	0.24
	全県	報告数	27	65	12	68
		定点当たり	0.12	0.29	0.05	0.30
	県域	報告数	15	29	6	28
		定点当たり	0.20	0.39	0.08	0.38
水痘	全国	報告数	22	44	7	8
		定点当たり	0.01	0.01	0.00	0.00
	全県	報告数	-	4	-	1
		定点当たり	-	0.02	-	0.00
	県域	報告数	-	1	-	1
		定点当たり	-	0.01	-	0.01

表2 報告数・定点当たり報告数、疾病・年齢階級別
(全県及び横浜市・川崎市・相模原市を除く県域) (その2)

2021年02週(01月11日～01月17日)

*表2は、各保健福祉事務所からの最新の報告をもとに作成しているため、国の還元データである表1および表3の数値と一致しないことがあります。

小児科定点	項目	合計	～5か月	～11か月	1歳	
手足口病	全国	報告数	121	-	4	57
		定点当たり	0.04	-	0.00	0.02
	全県	報告数	1	-	-	-
		定点当たり	0.00	-	-	-
	県域	報告数	1	-	-	-
		定点当たり	0.01	-	-	-
伝染性紅斑	全国	報告数	37	-	2	4
		定点当たり	0.01	-	0.00	0.00
	全県	報告数	6	-	-	-
		定点当たり	0.03	-	-	-
	県域	報告数	1	-	-	-
		定点当たり	0.01	-	-	-
突発性発しん	全国	報告数	1,159	17	360	554
		定点当たり	0.37	0.01	0.12	0.18
	全県	報告数	79	1	19	36
		定点当たり	0.35	0.00	0.08	0.16
	県域	報告数	21	-	5	6
		定点当たり	0.28	-	0.07	0.08
ヘルパンギーナ	全国	報告数	58	-	8	19
		定点当たり	0.02	-	0.00	0.01
	全県	報告数	1	-	-	-
		定点当たり	0.00	-	-	-
	県域	報告数	-	-	-	-
		定点当たり	-	-	-	-
流行性耳下腺炎	全国	報告数	113	1	-	3
		定点当たり	0.04	0.00	-	0.00
	全県	報告数	8	-	-	-
		定点当たり	0.04	-	-	-
	県域	報告数	2	-	-	-
		定点当たり	0.03	-	-	-

小児科定点	項目	2	3	4	5	6	7	8	9	10-14	15-19	20歳以上		
手足口病	全国	報告数	26	8	9	6	4	3	-	1	3	-	-	
		定点当たり	0.01	0.00	0.00	0.00	0.00	0.00	-	0.00	0.00	-	-	
	全県	報告数	-	-	1	-	-	-	-	-	-	-	-	
		定点当たり	-	-	0.00	-	-	-	-	-	-	-	-	
	県域	報告数	-	-	1	-	-	-	-	-	-	-	-	
		定点当たり	-	-	0.01	-	-	-	-	-	-	-	-	
伝染性紅斑	全国	報告数	5	2	3	3	4	3	1	-	9	-	1	
		定点当たり	0.00	0.00	0.00	0.00	0.00	0.00	0.00	0.00	-	0.00	-	0.00
	全県	報告数	1	2	1	1	-	-	-	-	-	1	-	-
		定点当たり	0.00	0.01	0.00	0.00	-	-	-	-	-	0.00	-	-
	県域	報告数	1	-	-	-	-	-	-	-	-	-	-	-
		定点当たり	0.01	-	-	-	-	-	-	-	-	-	-	-
突発性発しん	全国	報告数	146	49	20	7	4	1	1	-	-	-	-	
		定点当たり	0.05	0.02	0.01	0.00	0.00	0.00	0.00	-	-	-	-	
	全県	報告数	15	4	2	-	2	-	-	-	-	-	-	
		定点当たり	0.07	0.02	0.01	-	0.01	-	-	-	-	-	-	
	県域	報告数	6	1	1	-	2	-	-	-	-	-	-	
		定点当たり	0.08	0.01	0.01	-	0.03	-	-	-	-	-	-	
ヘルパンギーナ	全国	報告数	9	7	4	3	1	1	2	1	2	-	1	
		定点当たり	0.00	0.00	0.00	0.00	0.00	0.00	0.00	0.00	0.00	0.00	-	0.00
	全県	報告数	1	-	-	-	-	-	-	-	-	-	-	-
		定点当たり	0.00	-	-	-	-	-	-	-	-	-	-	-
	県域	報告数	-	-	-	-	-	-	-	-	-	-	-	-
		定点当たり	-	-	-	-	-	-	-	-	-	-	-	-
流行性耳下腺炎	全国	報告数	4	5	20	17	10	10	14	8	18	2	1	
		定点当たり	0.00	0.00	0.01	0.01	0.00	0.00	0.00	0.00	0.00	0.01	0.00	0.00
	全県	報告数	-	-	2	3	1	1	1	-	-	-	-	
		定点当たり	-	-	0.01	0.01	0.00	0.00	0.00	-	-	-	-	
	県域	報告数	-	-	-	1	-	1	-	-	-	-	-	
		定点当たり	-	-	-	0.01	-	0.01	-	-	-	-	-	

表2 報告数・定点当たり報告数、疾病・年齢階級別
(全県及び横浜市・川崎市・相模原市を除く県域) (その3)

2021年02週(01月11日~01月17日)

*表2は、各保健福祉事務所からの最新の報告をもとに作成しているため、国の還元データである表1および表3の数値と一致しないことがあります。

眼科定点		項目	合計	~5か月	~11か月	1歳	2	3	4	5	6	7	8
急性出血性結膜炎	全国	報告数	2	-	-	-	-	-	-	-	-	-	-
		定点当たり	0.00	-	-	-	-	-	-	-	-	-	-
	全県	報告数	-	-	-	-	-	-	-	-	-	-	-
		定点当たり	-	-	-	-	-	-	-	-	-	-	-
	県域	報告数	-	-	-	-	-	-	-	-	-	-	-
		定点当たり	-	-	-	-	-	-	-	-	-	-	-
流行性角結膜炎	全国	報告数	143	-	-	2	2	2	3	-	1	1	-
		定点当たり	0.21	-	-	0.00	0.00	0.00	0.00	-	0.00	0.00	-
	全県	報告数	16	-	-	1	1	-	-	-	1	-	-
		定点当たり	0.31	-	-	0.02	0.02	-	-	-	0.02	-	-
	県域	報告数	5	-	-	-	-	-	-	-	-	-	-
		定点当たり	0.29	-	-	-	-	-	-	-	-	-	-

基幹定点(週報)		項目	合計	0歳	1-4	5-9	10-14	15-19	20-24	25-29	30-34	35-39	40-44
細菌性髄膜炎	全国	報告数	3	-	-	-	-	-	-	-	-	-	-
		定点当たり	0.01	-	-	-	-	-	-	-	-	-	-
	全県	報告数	1	-	-	-	-	-	-	-	-	-	-
		定点当たり	0.09	-	-	-	-	-	-	-	-	-	-
	県域	報告数	-	-	-	-	-	-	-	-	-	-	-
		定点当たり	-	-	-	-	-	-	-	-	-	-	-
無菌性髄膜炎	全国	報告数	6	-	-	-	1	-	-	-	-	-	-
		定点当たり	0.01	-	-	-	0.00	-	-	-	-	-	-
	全県	報告数	-	-	-	-	-	-	-	-	-	-	-
		定点当たり	-	-	-	-	-	-	-	-	-	-	-
	県域	報告数	-	-	-	-	-	-	-	-	-	-	-
		定点当たり	-	-	-	-	-	-	-	-	-	-	-
マイコプラズマ肺炎	全国	報告数	23	-	-	1	-	1	-	1	3	-	-
		定点当たり	0.05	-	-	0.00	-	0.00	-	0.00	0.01	-	-
	全県	報告数	-	-	-	-	-	-	-	-	-	-	-
		定点当たり	-	-	-	-	-	-	-	-	-	-	-
	県域	報告数	-	-	-	-	-	-	-	-	-	-	-
		定点当たり	-	-	-	-	-	-	-	-	-	-	-
クラミジア肺炎 (オウム病を除く)	全国	報告数	-	-	-	-	-	-	-	-	-	-	-
		定点当たり	-	-	-	-	-	-	-	-	-	-	-
	全県	報告数	-	-	-	-	-	-	-	-	-	-	-
		定点当たり	-	-	-	-	-	-	-	-	-	-	-
	県域	報告数	-	-	-	-	-	-	-	-	-	-	-
		定点当たり	-	-	-	-	-	-	-	-	-	-	-
感染性胃腸炎 (ロタウイルス)	全国	報告数	1	-	1	-	-	-	-	-	-	-	-
		定点当たり	0.00	-	0.00	-	-	-	-	-	-	-	-
	全県	報告数	-	-	-	-	-	-	-	-	-	-	-
		定点当たり	-	-	-	-	-	-	-	-	-	-	-
	県域	報告数	-	-	-	-	-	-	-	-	-	-	-
		定点当たり	-	-	-	-	-	-	-	-	-	-	-

眼科定点		項目	9	10-14	15-19	20-29	30-39	40-49	50-59	60-69	70歳以上
急性出血性結膜炎	全国	報告数	-	-	-	2	-	-	-	-	-
		定点当たり	-	-	-	0.00	-	-	-	-	-
	全県	報告数	-	-	-	-	-	-	-	-	-
		定点当たり	-	-	-	-	-	-	-	-	-
	県域	報告数	-	-	-	-	-	-	-	-	-
		定点当たり	-	-	-	-	-	-	-	-	-
流行性角結膜炎	全国	報告数	1	3	9	34	30	17	13	15	10
		定点当たり	0.00	0.00	0.01	0.05	0.04	0.02	0.02	0.02	0.01
	全県	報告数	-	-	-	3	3	1	2	3	1
		定点当たり	-	-	-	0.06	0.06	0.02	0.04	0.06	0.02
	県域	報告数	-	-	-	2	2	-	-	1	-
		定点当たり	-	-	-	0.12	0.12	-	-	0.06	-

基幹定点(週報)		項目	45-49	50-54	55-59	60-64	65-69	70歳以上
細菌性髄膜炎	全国	報告数	-	-	1	-	1	1
		定点当たり	-	-	0.00	-	0.00	0.00
	全県	報告数	-	-	-	-	1	-
		定点当たり	-	-	-	-	0.09	-
	県域	報告数	-	-	-	-	-	-
		定点当たり	-	-	-	-	-	-
無菌性髄膜炎	全国	報告数	-	-	1	-	-	4
		定点当たり	-	-	0.00	-	-	0.01
	全県	報告数	-	-	-	-	-	-
		定点当たり	-	-	-	-	-	-
	県域	報告数	-	-	-	-	-	-
		定点当たり	-	-	-	-	-	-
マイコプラズマ肺炎	全国	報告数	-	-	1	1	2	13
		定点当たり	-	-	0.00	0.00	0.00	0.03
	全県	報告数	-	-	-	-	-	-
		定点当たり	-	-	-	-	-	-
	県域	報告数	-	-	-	-	-	-
		定点当たり	-	-	-	-	-	-
クラミジア肺炎 (オウム病を除く)	全国	報告数	-	-	-	-	-	-
		定点当たり	-	-	-	-	-	-
	全県	報告数	-	-	-	-	-	-
		定点当たり	-	-	-	-	-	-
	県域	報告数	-	-	-	-	-	-
		定点当たり	-	-	-	-	-	-
感染性胃腸炎 (ロタウイルス)	全国	報告数	-	-	-	-	-	-
		定点当たり	-	-	-	-	-	-
	全県	報告数	-	-	-	-	-	-
		定点当たり	-	-	-	-	-	-
	県域	報告数	-	-	-	-	-	-
		定点当たり	-	-	-	-	-	-

表3 5週前～今週の推移 (その1)
(全県及び横浜市・川崎市・相模原市を除く県域)

2021年02週(01月11日～01月17日)

疾病名	項目		5週前	4週前	3週前	2週前	1週前	今週
			50週	51週	52週	53週	01週	02週
			(12月07日 ～12月13 日)	(12月14日 ～12月20 日)	(12月21日 ～12月27 日)	(12月28日 ～01月03 日)	(01月04日 ～01月10 日)	(01月11日 ～01月17 日)
インフルエンザ (高病原性鳥インフル ンザを除く)	全県	報告数	14	2	4	5	-	4
		定点当たり	0.04	0.01	0.01	0.02	-	0.01
	県域	報告数	10	-	1	2	-	-
		定点当たり	0.09	-	0.01	0.02	-	-
RSウイルス 感染症	全県	報告数	5	3	6	1	5	4
		定点当たり	0.02	0.01	0.03	0.01	0.02	0.02
	県域	報告数	-	1	-	-	2	1
		定点当たり	-	0.01	-	-	0.03	0.01
咽頭結膜熱	全県	報告数	48	34	42	10	19	19
		定点当たり	0.21	0.15	0.19	0.05	0.09	0.08
	県域	報告数	21	10	15	1	5	10
		定点当たり	0.28	0.14	0.20	0.01	0.07	0.14
A群溶血性レ ンサ球菌咽頭 炎	全県	報告数	135	122	113	32	72	82
		定点当たり	0.60	0.55	0.51	0.16	0.33	0.36
	県域	報告数	18	16	16	6	21	15
		定点当たり	0.24	0.22	0.22	0.08	0.28	0.20
感染性胃腸炎	全県	報告数	476	501	496	187	437	502
		定点当たり	2.13	2.26	2.22	0.94	2.03	2.23
	県域	報告数	177	225	203	78	186	199
		定点当たり	2.39	3.04	2.74	1.07	2.51	2.69
水痘	全県	報告数	41	35	40	11	26	22
		定点当たり	0.18	0.16	0.18	0.06	0.12	0.10
	県域	報告数	16	6	10	-	7	4
		定点当たり	0.22	0.08	0.14	-	0.09	0.05
手足口病	全県	報告数	3	3	1	-	3	1
		定点当たり	0.01	0.01	0.00	-	0.01	0.00
	県域	報告数	1	-	-	-	1	1
		定点当たり	0.01	-	-	-	0.01	0.01
伝染性紅斑	全県	報告数	1	3	1	3	4	6
		定点当たり	0.00	0.01	0.00	0.02	0.02	0.03
	県域	報告数	1	1	1	-	-	1
		定点当たり	0.01	0.01	0.01	-	-	0.01
突発性発しん	全県	報告数	76	95	73	35	76	79
		定点当たり	0.34	0.43	0.33	0.18	0.35	0.35
	県域	報告数	23	24	25	14	26	21
		定点当たり	0.31	0.32	0.34	0.19	0.35	0.28

表3 5週前～今週の推移 (その2)
(全県及び横浜市・川崎市・相模原市を除く県域)

2021年02週(01月11日～01月17日)

疾病名	項目		5週前	4週前	3週前	2週前	1週前	今週
			50週	51週	52週	53週	01週	02週
			(12月07日 ～12月13 日)	(12月14日 ～12月20 日)	(12月21日 ～12月27 日)	(12月28日 ～01月03 日)	(01月04日 ～01月10 日)	(01月11日 ～01月17 日)
ヘルパンギーナ	全県	報告数	3	3	4	1	-	1
		定点当たり	0.01	0.01	0.02	0.01	-	0.00
	県域	報告数	2	2	1	-	-	-
		定点当たり	0.03	0.03	0.01	-	-	-
流行性耳下腺炎	全県	報告数	11	17	11	4	5	8
		定点当たり	0.05	0.08	0.05	0.02	0.02	0.04
	県域	報告数	4	5	2	-	2	2
		定点当たり	0.05	0.07	0.03	-	0.03	0.03
急性出血性結膜炎	全県	報告数	-	-	-	1	1	-
		定点当たり	-	-	-	0.02	0.02	-
	県域	報告数	-	-	-	-	-	-
		定点当たり	-	-	-	-	-	-
流行性角結膜炎	全県	報告数	24	27	20	5	17	16
		定点当たり	0.48	0.52	0.41	0.11	0.35	0.31
	県域	報告数	11	14	8	5	9	5
		定点当たり	0.65	0.82	0.47	0.29	0.53	0.29
細菌性髄膜炎	全県	報告数	-	-	-	-	-	1
		定点当たり	-	-	-	-	-	0.09
	県域	報告数	-	-	-	-	-	-
		定点当たり	-	-	-	-	-	-
無菌性髄膜炎	全県	報告数	-	-	-	-	-	-
		定点当たり	-	-	-	-	-	-
	県域	報告数	-	-	-	-	-	-
		定点当たり	-	-	-	-	-	-
マイコプラズマ肺炎	全県	報告数	2	-	-	-	-	-
		定点当たり	0.18	-	-	-	-	-
	県域	報告数	2	-	-	-	-	-
		定点当たり	0.40	-	-	-	-	-
クラミジア肺炎 (オウム病を除く)	全県	報告数	-	-	-	-	-	-
		定点当たり	-	-	-	-	-	-
	県域	報告数	-	-	-	-	-	-
		定点当たり	-	-	-	-	-	-
感染性胃腸炎 (ロタウイルス)	全県	報告数	-	-	-	-	-	-
		定点当たり	-	-	-	-	-	-
	県域	報告数	-	-	-	-	-	-
		定点当たり	-	-	-	-	-	-