



神奈川県感染症発生情報 (53週報)

(2020年12月28日～2021年1月3日)

<http://www.eiken.pref.kanagawa.jp/>



今週の注目感染症

～新型コロナウイルス感染症～ 今週の報告数は2,962例となり、前週2,664例からさらに増加しています。感染拡大防止のため、神奈川県では生活に必要な場合を除いて、徹底した外出自粛のお願いをしています。手洗いやマスクの着用、3密（密集、密接、密閉）の回避、適切な換気や保湿等の日常の感染予防策に加え、感染のリスクの高まる「5つの場面」を避ける等、引き続き感染予防対策を万全に行うとともに、テレワークや時差出勤等、密を避ける工夫をお願いします。

日常の感染予防対策（一部ご紹介）

- ・手洗いのタイミング：調理や食事の前後、咳やくしゃみ・鼻をかんだ後、登校/出社した時、外から戻ってきた時・帰宅した時、外にあるものに触った時、病気の人のケアをした時
「国民の皆さまへ（新型コロナウイルス感染症）」厚労省ホームページより
- ・換気のポイント：①機械換気による常時換気、②機械換気が無い場合は室温が下がらない範囲で常時窓開け（窓を少し開け、室温18℃以上を目安に）
- ・保湿（目安は湿度40%以上）のポイント：換気しながら加湿（加湿器使用や洗濯物の室内干し）など
「寒冷な場面における新型コロナ感染防止等のポイント（内閣官房新型コロナウイルス感染症対策推進室）」より

今週の全数把握対象疾患

（当該週の国による集計及び各保健福祉事務所からの報告をもとに期日を決めて集計しているため、集計数が前後することがあります。）

分類	対象疾患	内訳				神奈川県 (今週)	神奈川県 (2020年累計)
		県域	横浜市	川崎市	相模原市		
二類	結核	3	4	3		10	1,153
三類	腸管出血性大腸菌感染症			1		1	173
四類	E型肝炎		1			1	39
	つつが虫病	1				1	27
五類	カルバペネム耐性腸内細菌科細菌感染症	1				1	122
	劇症型溶血性レンサ球菌感染症	1	1			2	51
	後天性免疫不全症候群			1		1	65
	梅毒			1		1	219

全数把握対象疾患情報

- ・結核10例：年齢群10歳代1例、20歳代1例、30歳代1例、40歳代1例、70歳代3例、80歳代2例、90歳代1例、病型は肺結核7例、肺結核及び腰椎結核1例、播種性結核1例、無症状病原体保有者1例
- ・腸管出血性大腸菌感染症1例：年齢群は40歳代、血清型はO157、毒素型はVT1VT2、推定感染経路は不明、感染地域は都道府県不明
- ・E型肝炎1例：年齢群は40歳代、感染経路は不明、推定感染地域は神奈川県又は東京都
- ・つつが虫病1例：年齢群は70歳代、推定感染経路は動物・蚊、昆虫等からの感染、推定感染地域は神奈川県
- ・カルバペネム耐性腸内細菌科細菌感染症1例：年齢群は80歳代、菌種は*Enterobacter cloacae*、感染経路は手術部位感染、感染地域は神奈川県
- ・劇症型溶血性レンサ球菌感染症2例：年齢群は10歳未満1例、80歳代1例、推定感染経路は飛沫・飛沫核感染1例、創傷感染1例、推定感染地域は神奈川県1例、不明1例
- ・後天性免疫不全症候群1例：年齢群は40歳代、病型は無症候性キャリア、推定感染経路は性的接触、推定感染地域は日本国内
- ・梅毒1例：年齢群は20歳代、病型は無症状病原体保有者、推定感染経路は性的接触、推定感染地域は神奈川県

指定感染症情報

- ・新型コロナウイルス感染症 2962例 *2020年第6週より「新型コロナウイルス感染症」が指定感染症になりました。

今週の定点把握対象疾患

- ・今週は、定点当たり報告数が注意報・警報レベルを超える疾患はありませんでした。

神奈川県感染症情報センター

神奈川県衛生研究所 企画情報部 衛生情報課

TEL:0467-83-4400(代表)

FAX:0467-89-5211(企画情報部)

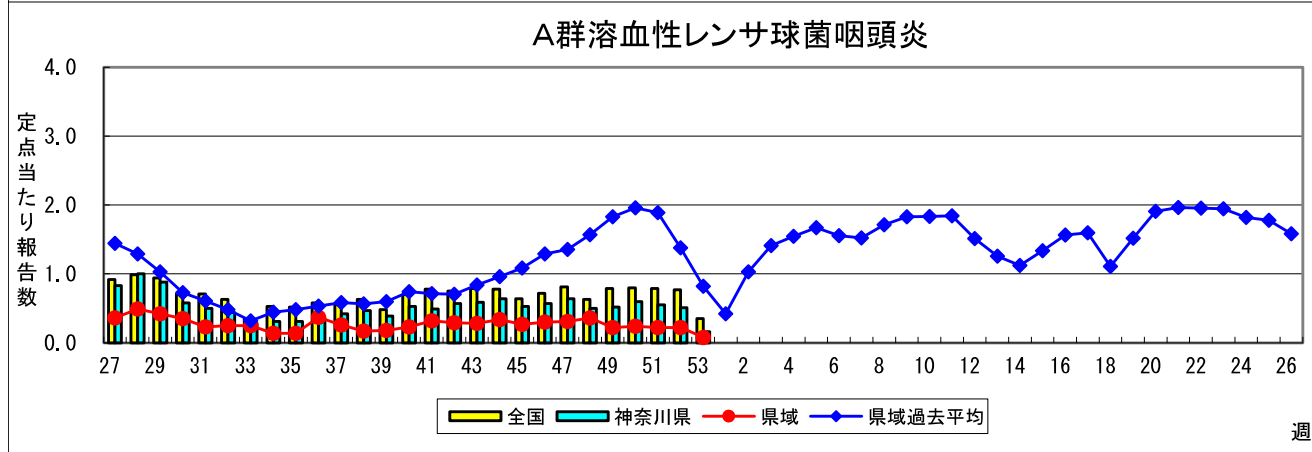
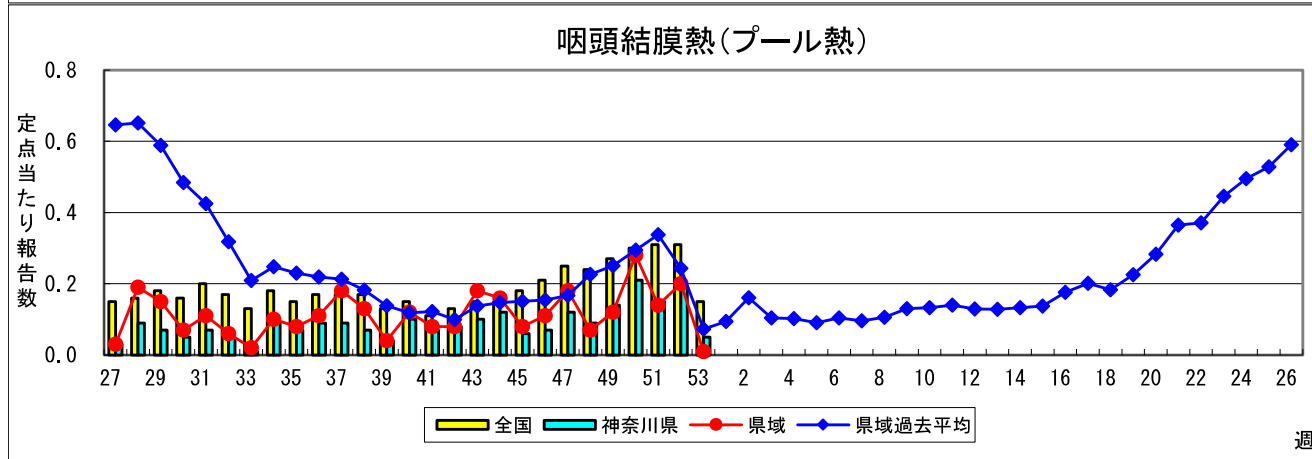
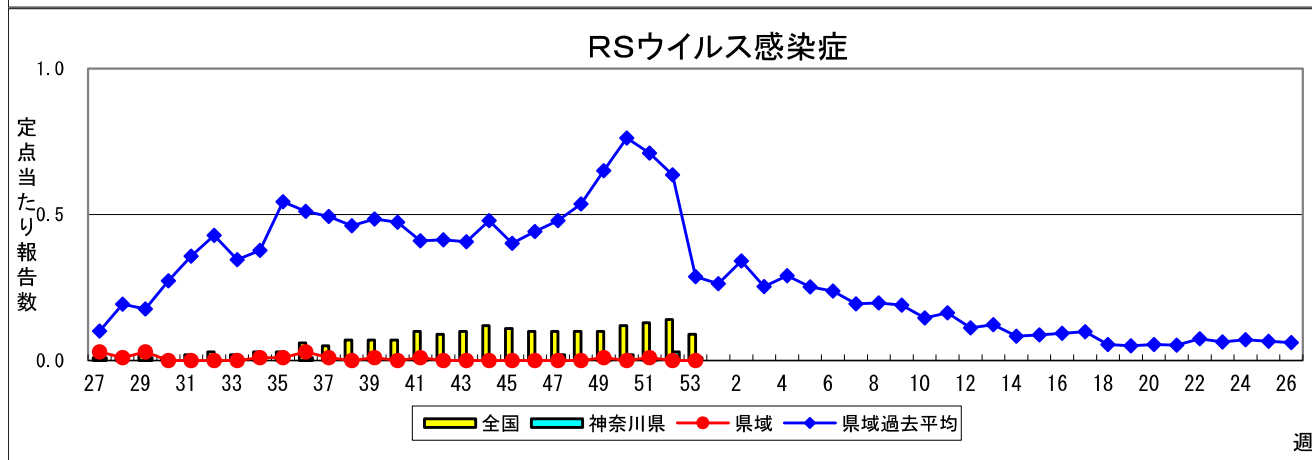
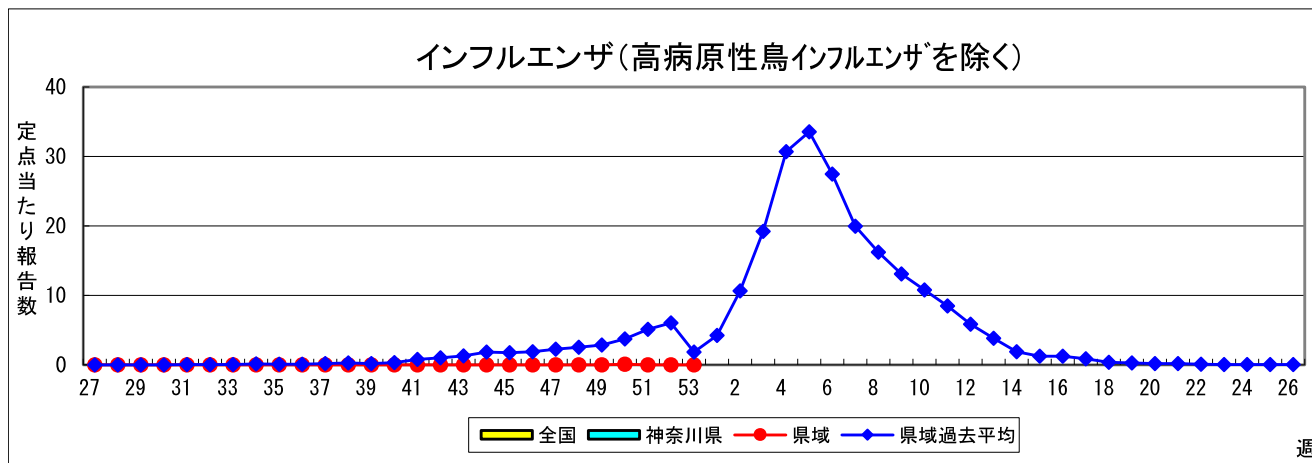
感染症発生動向調査事業は「感染症の予防及び感染症の患者に対する医療に関する法律」によって行われています。

*県域とは、神奈川県内の市町村のうち横浜市、川崎市、相模原市を除いた地域です

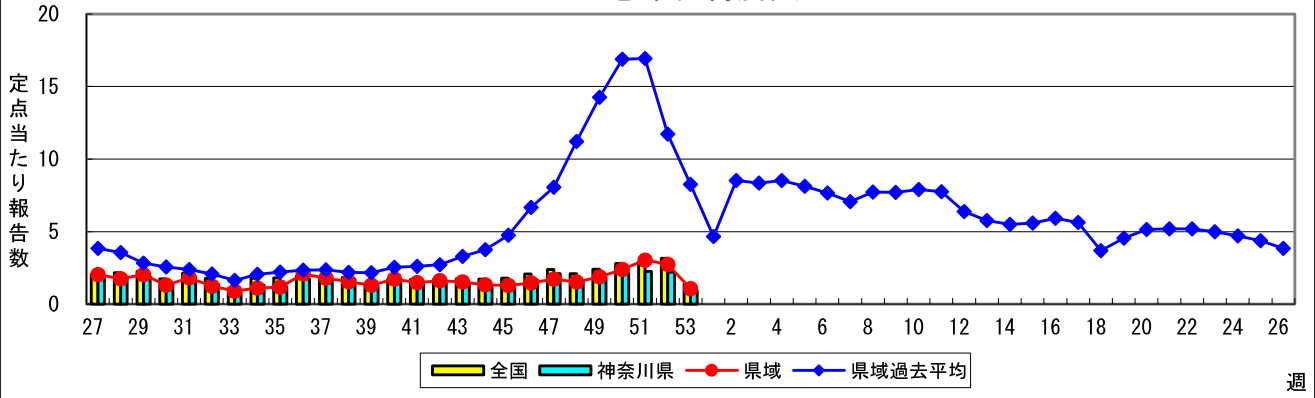
感染症発生動向調査: 週報対象疾患の時系列グラフ

※疾患名の括弧書きは、一般名称であり、正式名称ではありません。 2020年53週

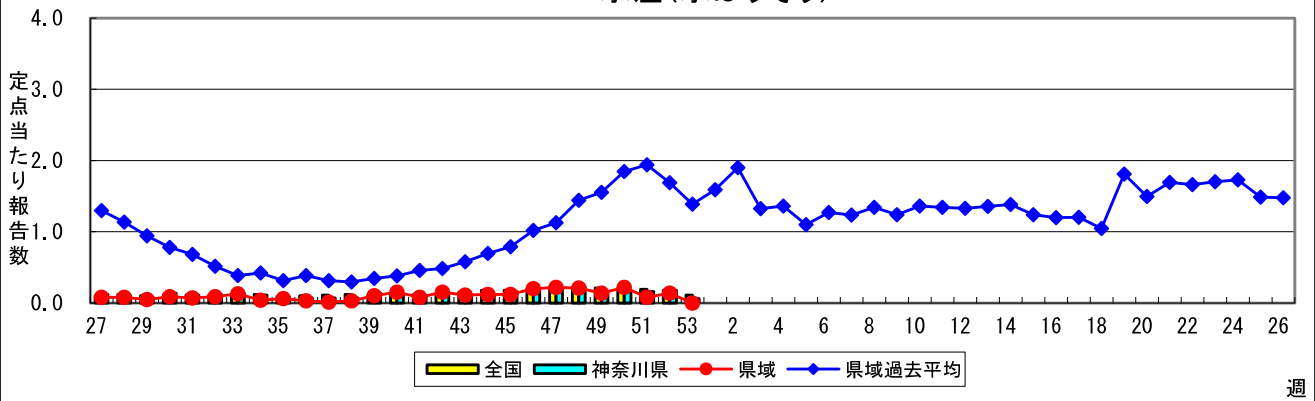
※神奈川県&県域(横浜市・川崎市・相模原市を除く)のデータです。(12月28日~01月03日)



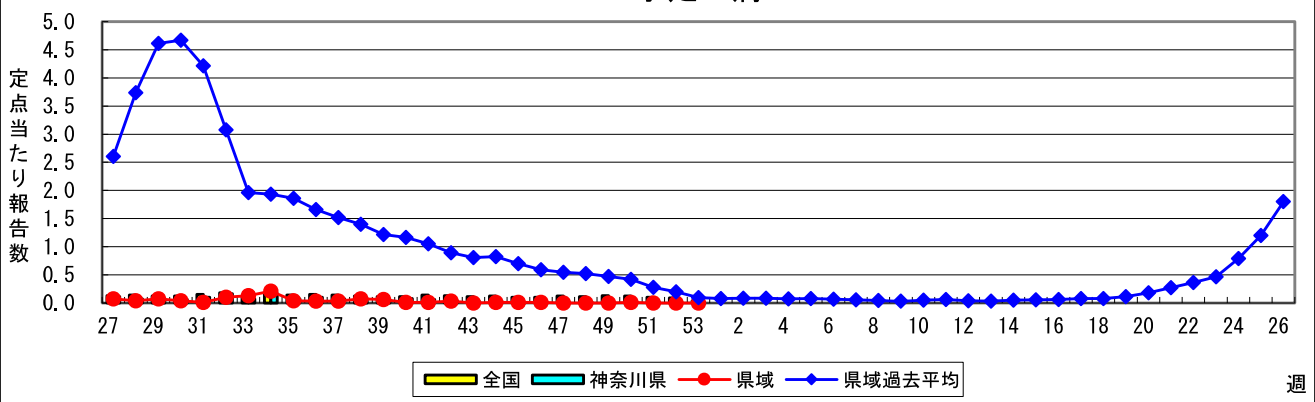
感染性胃腸炎



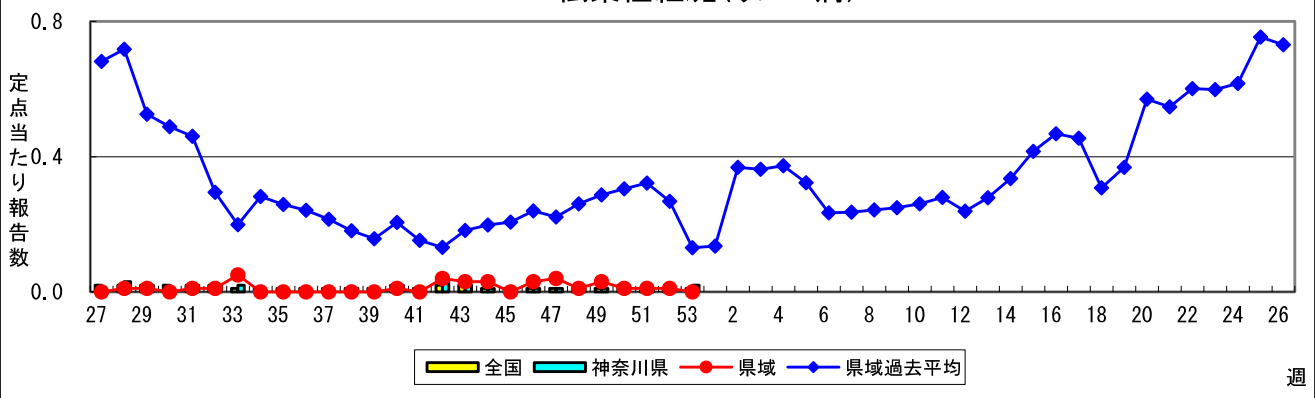
水痘(水ぼうそう)



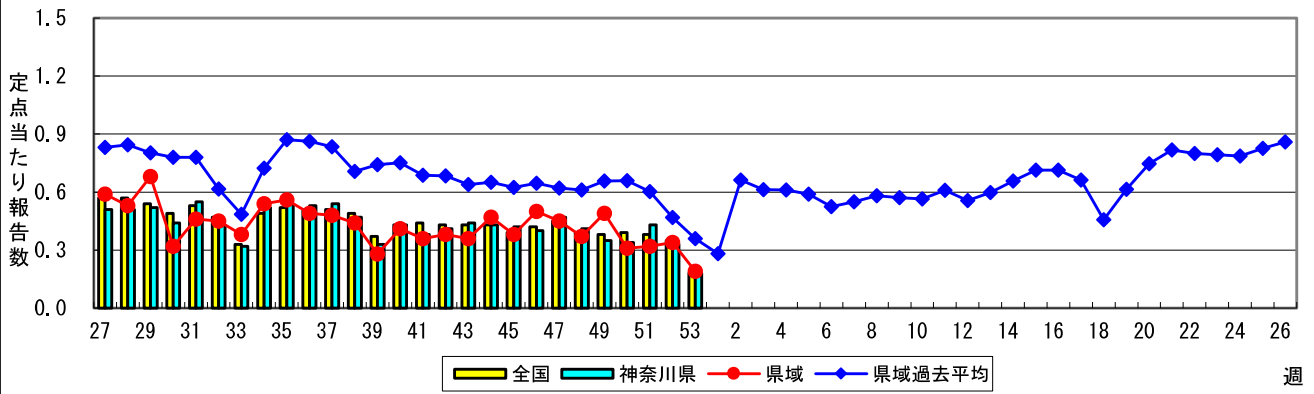
手足口病



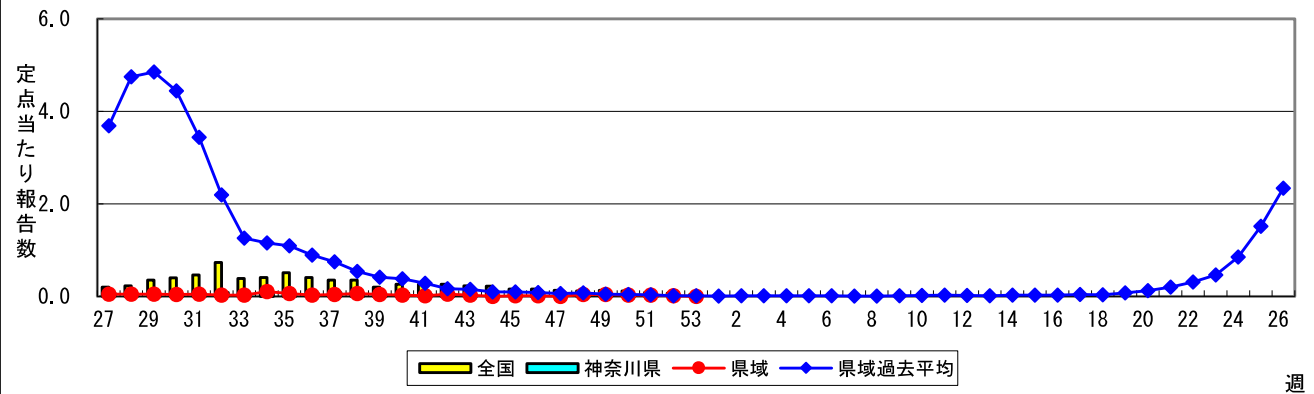
伝染性紅斑(リンゴ病)



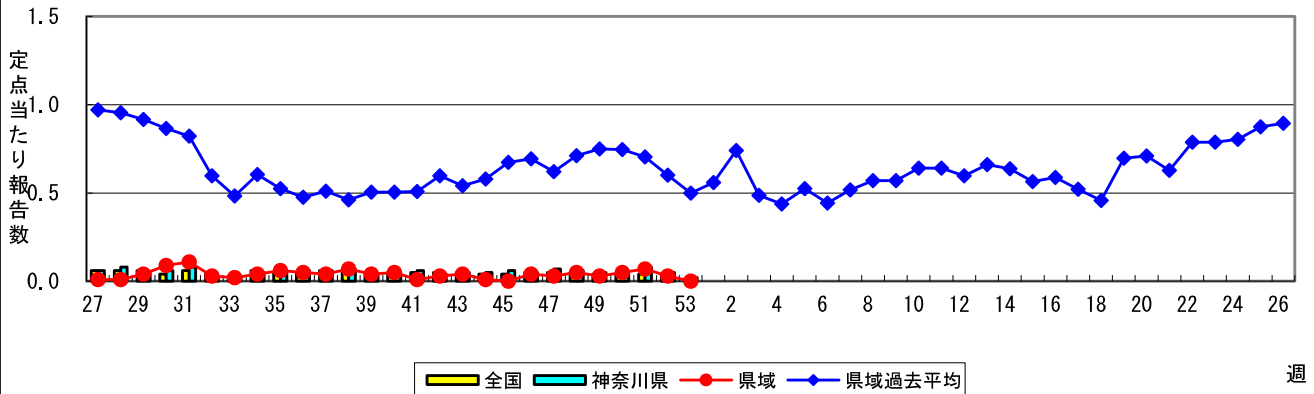
突発性発しん



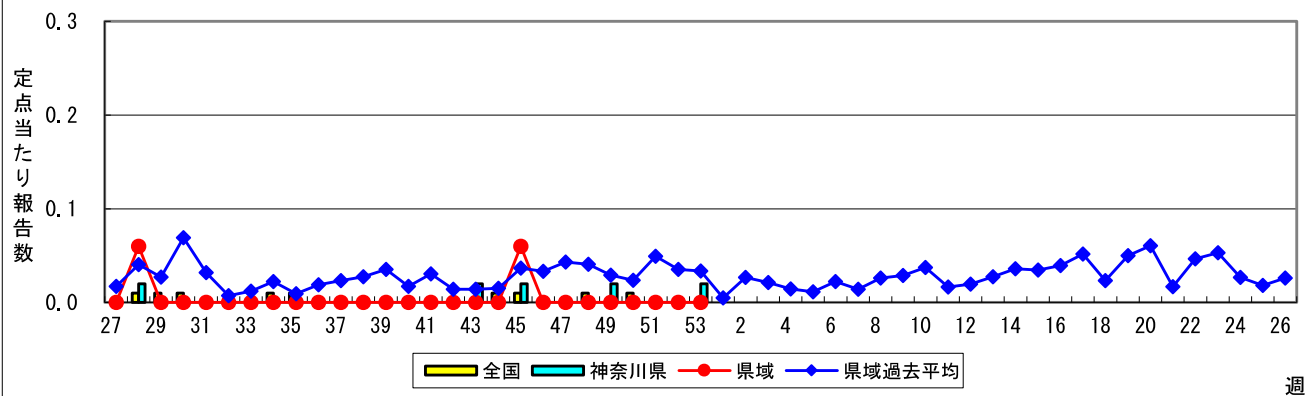
ヘルパンギーナ



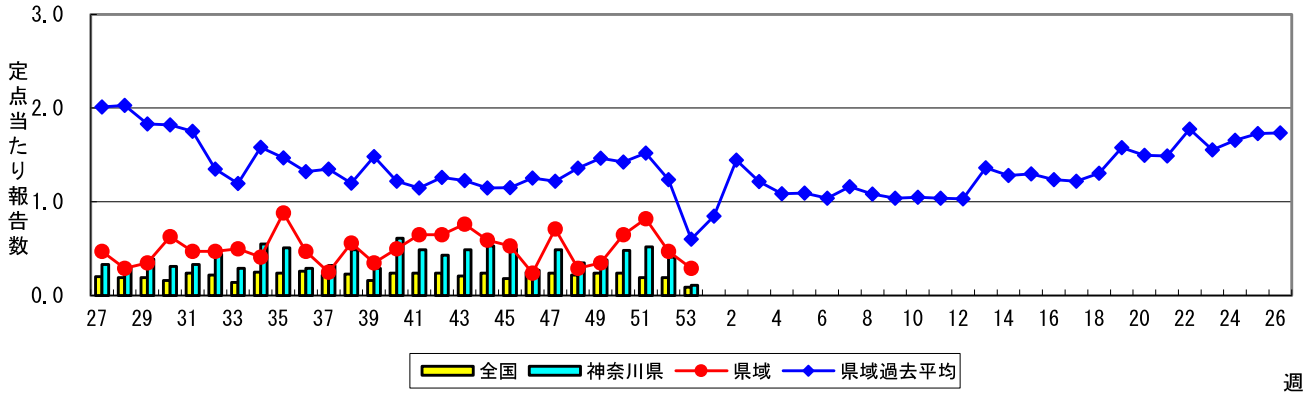
流行性耳下腺炎(おたふくかぜ)



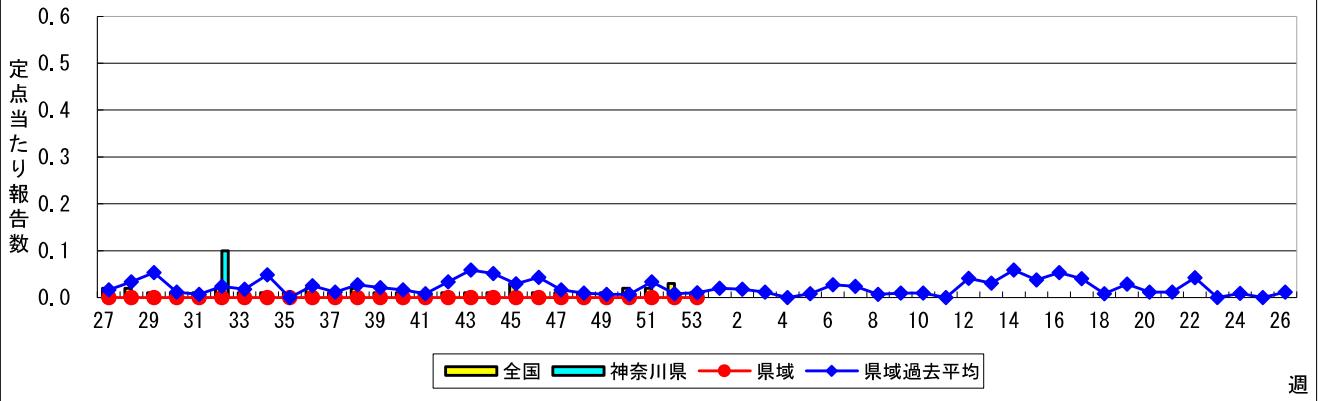
急性出血性結膜炎



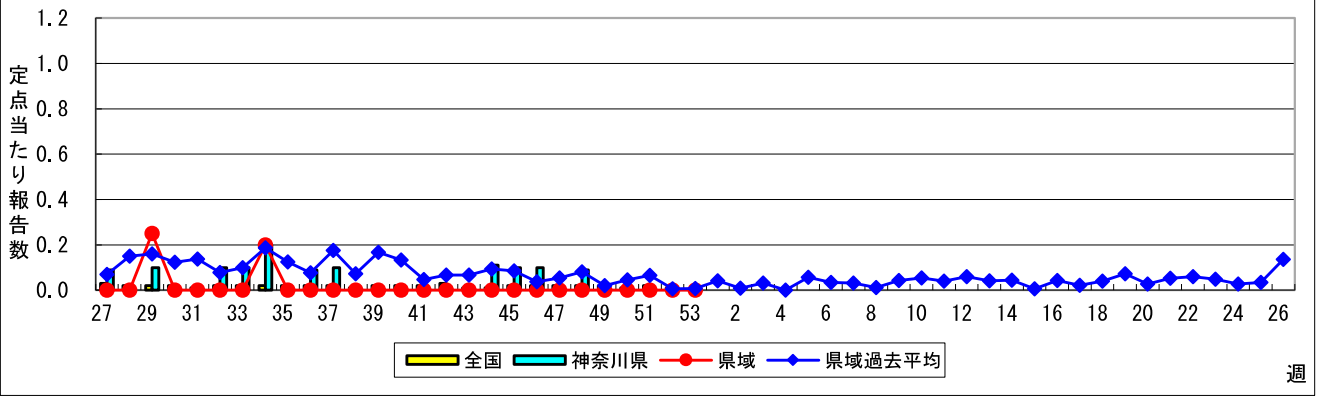
流行性角結膜炎



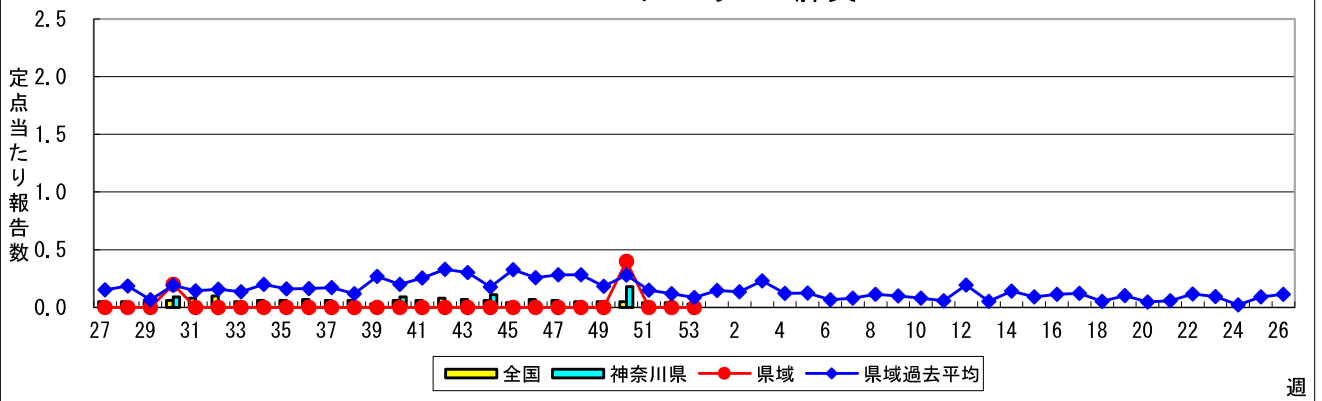
細菌性髄膜炎



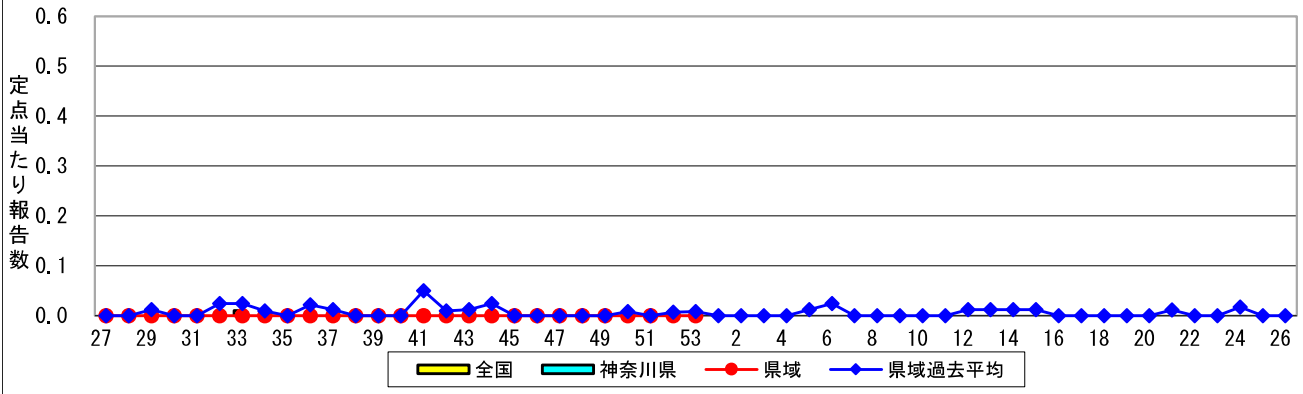
無菌性髄膜炎



マイコプラズマ肺炎



クラミジア肺炎(オウム病を除く)



感染性胃腸炎(ロタウイルス)

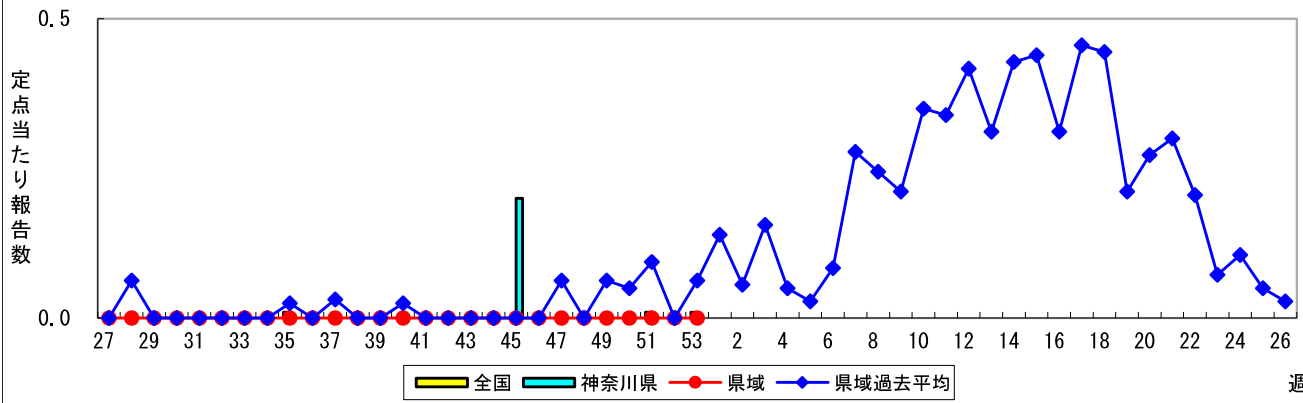


表1 報告数・定点当たり報告数 疾病、政令市・保健所別 (その1)

2020年53週(12月28日~01月03日)

神奈川県	インフルエンザ (高病原性鳥インフルエンザを除く)		RSウイルス感染症		咽頭結膜熱		A群溶血性レンサ球菌咽頭炎		感染性胃腸炎	
	報告数	定点当たり	報告数	定点当たり	報告数	定点当たり	報告数	定点当たり	報告数	定点当たり
全県	5	0.02	1	0.01	10	0.05	32	0.16	187	0.94
横浜市	1	0.01	1	0.01	5	0.07	10	0.14	46	0.64
川崎市	2	0.04	-	-	4	0.11	14	0.39	39	1.08
相模原市	-	-	-	-	-	-	2	0.12	24	1.41
県域 <small>(横浜市、川崎市、相模原市を除く)</small>	2	0.02	-	-	1	0.01	6	0.08	78	1.07
横須賀市	-	-	-	-	-	-	3	0.33	2	0.22
藤沢市	-	-	-	-	1	0.10	-	-	10	1.00
茅ヶ崎市	-	-	-	-	-	-	-	-	7	1.00
平塚	-	-	-	-	-	-	-	-	2	0.29
平塚 秦野センター	-	-	-	-	-	-	1	0.17	3	0.50
鎌倉	-	-	-	-	-	-	-	-	4	0.67
鎌倉 三崎センター	1	0.33	-	-	-	-	-	-	-	-
小田原	-	-	-	-	-	-	1	0.17	7	1.17
小田原 足柄上センター	-	-	-	-	-	-	-	-	2	0.67
厚木	1	0.06	-	-	-	-	1	0.09	35	3.18
厚木 大和センター	-	-	-	-	-	-	-	-	6	1.00

神奈川県	水痘		手足口病		伝染性紅斑		突発性発しん	
	報告数	定点当たり	報告数	定点当たり	報告数	定点当たり	報告数	定点当たり
全県	11	0.06	-	-	3	0.02	35	0.18
横浜市	8	0.11	-	-	2	0.03	11	0.15
川崎市	3	0.08	-	-	1	0.03	8	0.22
相模原市	-	-	-	-	-	-	2	0.12
県域 <small>(横浜市、川崎市、相模原市を除く)</small>	-	-	-	-	-	-	14	0.19
横須賀市	-	-	-	-	-	-	4	0.44
藤沢市	-	-	-	-	-	-	4	0.40
茅ヶ崎市	-	-	-	-	-	-	1	0.14
平塚	-	-	-	-	-	-	-	-
平塚 秦野センター	-	-	-	-	-	-	-	-
鎌倉	-	-	-	-	-	-	2	0.33
鎌倉 三崎センター	-	-	-	-	-	-	-	-
小田原	-	-	-	-	-	-	-	-
小田原 足柄上センター	-	-	-	-	-	-	-	-
厚木	-	-	-	-	-	-	2	0.18
厚木 大和センター	-	-	-	-	-	-	1	0.17

神奈川県	ヘルパンギーナ		流行性耳下腺炎		急性出血性結膜炎		流行性角結膜炎		細菌性髄膜炎	
	報告数	定点当たり	報告数	定点当たり	報告数	定点当たり	報告数	定点当たり	報告数	定点当たり
全県	1	0.01	4	0.02	1	0.02	5	0.11	-	-
横浜市	-	-	4	0.06	1	0.06	-	-	-	-
川崎市	1	0.03	-	-	-	-	-	-	-	-
相模原市	-	-	-	-	-	-	-	-	-	-
県域 <small>(横浜市、川崎市、相模原市を除く)</small>	-	-	-	-	-	-	5	0.29	-	-
横須賀市	-	-	-	-	-	-	-	-	-	-
藤沢市	-	-	-	-	-	-	1	0.33	-	-
茅ヶ崎市	-	-	-	-	-	-	1	0.50
平塚	-	-	-	-	-	-	-	-	-	-
平塚 秦野センター	-	-	-	-	-	-	-	-
鎌倉	-	-	-	-	-	-	-	-
鎌倉 三崎センター	-	-	-	-
小田原	-	-	-	-	-	-	1	1.00
小田原 足柄上センター	-	-	-	-	-	-
厚木	-	-	-	-	-	-	2	0.67	-	-
厚木 大和センター	-	-	-	-	-	-	-	-

表2 報告数・定点当たり報告数、疾病・年齢階級別
(全県及び横浜市・川崎市・相模原市を除く県域) (その1)

2020年53週(12月28日～01月03日)

*表2は、各保健福祉事務所からの最新の報告をもとに作成しているため、国の還元データである表1および表3の数値と一致しないことがあります。

インフルエンザ定点		項目	合計	～5か月	～11か月	1歳	2	3	4	5	6	7	8
インフルエンザ (高病原性鳥インフルエンザを除く)	全国	報告数	69	-	2	2	2	3	-	-	-	3	-
		定点当たり	0.01	-	0.00	0.00	0.00	0.00	-	-	-	0.00	-
	全県	報告数	5	-	-	-	-	-	-	-	-	1	-
		定点当たり	0.02	-	-	-	-	-	-	-	-	0.00	-
	県域	報告数	2	-	-	-	-	-	-	-	-	-	-
		定点当たり	0.02	-	-	-	-	-	-	-	-	-	-

小児科定点		項目	合計	～5か月	～11か月	1歳	2	3	4	5	6	7	8	
RSウイルス感染症	全国	報告数	275	37	43	98	66	14	11	3	1	1	-	
		定点当たり	0.09	0.01	0.01	0.03	0.02	0.00	0.00	0.00	0.00	0.00	0.00	-
	全県	報告数	1	1	-	-	-	-	-	-	-	-	-	-
		定点当たり	0.01	0.01	-	-	-	-	-	-	-	-	-	-
	県域	報告数	-	-	-	-	-	-	-	-	-	-	-	-
		定点当たり	-	-	-	-	-	-	-	-	-	-	-	-
咽頭結膜熱	全国	報告数	455	4	33	203	85	48	31	17	11	10	1	
		定点当たり	0.15	0.00	0.01	0.07	0.03	0.02	0.01	0.01	0.01	0.00	0.00	0.00
	全県	報告数	10	-	-	3	2	1	-	1	-	2	-	
		定点当たり	0.05	-	-	0.02	0.01	0.01	-	0.01	-	0.01	-	
	県域	報告数	1	-	-	-	1	-	-	-	-	-	-	
		定点当たり	0.01	-	-	-	0.01	-	-	-	-	-	-	
A群溶血性レンサ球菌咽頭炎	全国	報告数	1,081	-	15	73	95	118	147	133	97	73	65	
		定点当たり	0.35	-	0.00	0.02	0.03	0.04	0.05	0.04	0.03	0.02	0.02	
	全県	報告数	32	-	-	3	3	2	5	3	3	5	1	
		定点当たり	0.16	-	-	0.02	0.02	0.01	0.03	0.02	0.02	0.03	0.01	
	県域	報告数	6	-	-	-	2	-	1	1	-	2	-	
		定点当たり	0.08	-	-	-	0.03	-	0.01	0.01	-	0.03	-	
感染性胃腸炎	全国	報告数	4,420	41	303	790	528	393	399	328	241	157	163	
		定点当たり	1.43	0.01	0.10	0.26	0.17	0.13	0.13	0.11	0.08	0.05	0.05	
	全県	報告数	187	-	13	37	19	15	16	10	16	8	6	
		定点当たり	0.94	-	0.07	0.19	0.10	0.08	0.08	0.05	0.08	0.04	0.03	
	県域	報告数	78	-	9	16	8	4	5	4	7	3	2	
		定点当たり	1.07	-	0.12	0.22	0.11	0.05	0.07	0.05	0.10	0.04	0.03	
水痘	全国	報告数	324	8	17	25	13	28	26	35	31	24	23	
		定点当たり	0.11	0.00	0.01	0.01	0.00	0.01	0.01	0.01	0.01	0.01	0.01	
	全県	報告数	11	-	2	1	-	-	1	3	-	-	2	
		定点当たり	0.06	-	0.01	0.01	-	-	0.01	0.02	-	-	0.01	
	県域	報告数	-	-	-	-	-	-	-	-	-	-	-	
		定点当たり	-	-	-	-	-	-	-	-	-	-	-	

インフルエンザ定点		項目	9	10-14	15-19	20-29	30-39	40-49	50-59	60-69	70-79	80歳以上	
インフルエンザ (高病原性鳥インフルエンザを除く)	全国	報告数	1	2	5	15	5	6	6	3	3	11	
		定点当たり	0.00	0.00	0.00	0.00	0.00	0.00	0.00	0.00	0.00	0.00	
	全県	報告数	-	1	-	-	-	-	-	1	-	1	1
		定点当たり	-	0.00	-	-	-	-	-	0.00	-	0.00	0.00
	県域	報告数	-	1	-	-	-	-	-	-	-	1	-
		定点当たり	-	0.01	-	-	-	-	-	-	-	0.01	-

小児科定点		項目	9	10-14	15-19	20歳以上
RSウイルス感染症	全国	報告数	-	-	-	1
		定点当たり	-	-	-	0.00
	全県	報告数	-	-	-	-
		定点当たり	-	-	-	-
	県域	報告数	-	-	-	-
		定点当たり	-	-	-	-
咽頭結膜熱	全国	報告数	1	4	1	6
		定点当たり	0.00	0.00	0.00	0.00
	全県	報告数	-	-	-	1
		定点当たり	-	-	-	0.01
	県域	報告数	-	-	-	-
		定点当たり	-	-	-	-
A群溶血性レンサ球菌咽頭炎	全国	報告数	66	98	6	95
		定点当たり	0.02	0.03	0.00	0.03
	全県	報告数	3	3	-	1
		定点当たり	0.02	0.02	-	0.01
	県域	報告数	-	-	-	-
		定点当たり	-	-	-	-
感染性胃腸炎	全国	報告数	118	330	85	544
		定点当たり	0.04	0.11	0.03	0.18
	全県	報告数	3	10	2	32
		定点当たり	0.02	0.05	0.01	0.16
	県域	報告数	1	3	-	16
		定点当たり	0.01	0.04	-	0.22
水痘	全国	報告数	23	64	2	5
		定点当たり	0.01	0.02	0.00	0.00
	全県	報告数	-	2	-	-
		定点当たり	-	0.01	-	-
	県域	報告数	-	-	-	-
		定点当たり	-	-	-	-

表2 報告数・定点当たり報告数、疾病・年齢階級別
(全県及び横浜市・川崎市・相模原市を除く県域) (その3)

2020年53週(12月28日~01月03日)

*表2は、各保健福祉事務所からの最新の報告をもとに作成しているため、国の還元データである表1および表3の数値と一致しないことがあります。

眼科定点		項目	合計	~5か月	~11か月	1歳	2	3	4	5	6	7	8
急性出血性結膜炎	全国	報告数	3	-	-	-	-	-	-	-	-	-	-
		定点当たり	0.00	-	-	-	-	-	-	-	-	-	-
	全県	報告数	1	-	-	-	-	-	-	-	-	-	-
		定点当たり	0.02	-	-	-	-	-	-	-	-	-	-
県域	報告数	-	-	-	-	-	-	-	-	-	-	-	
	定点当たり	-	-	-	-	-	-	-	-	-	-	-	
流行性角結膜炎	全国	報告数	61	-	-	3	-	1	-	-	-	-	1
		定点当たり	0.09	-	-	0.00	-	0.00	-	-	-	-	0.00
	全県	報告数	5	-	-	-	-	-	-	-	-	-	-
		定点当たり	0.11	-	-	-	-	-	-	-	-	-	-
県域	報告数	5	-	-	-	-	-	-	-	-	-	-	
	定点当たり	0.29	-	-	-	-	-	-	-	-	-	-	

基幹定点(週報)		項目	合計	0歳	1-4	5-9	10-14	15-19	20-24	25-29	30-34	35-39	40-44
細菌性髄膜炎	全国	報告数	6	-	-	-	-	-	-	-	-	-	1
		定点当たり	0.01	-	-	-	-	-	-	-	-	-	0.00
	全県	報告数	-	-	-	-	-	-	-	-	-	-	-
		定点当たり	-	-	-	-	-	-	-	-	-	-	-
県域	報告数	-	-	-	-	-	-	-	-	-	-	-	
	定点当たり	-	-	-	-	-	-	-	-	-	-	-	
無菌性髄膜炎	全国	報告数	1	-	-	1	-	-	-	-	-	-	-
		定点当たり	0.00	-	-	0.00	-	-	-	-	-	-	-
	全県	報告数	-	-	-	-	-	-	-	-	-	-	-
		定点当たり	-	-	-	-	-	-	-	-	-	-	-
県域	報告数	-	-	-	-	-	-	-	-	-	-	-	
	定点当たり	-	-	-	-	-	-	-	-	-	-	-	
マイコプラズマ肺炎	全国	報告数	14	-	2	-	-	1	1	1	-	1	-
		定点当たり	0.03	-	0.00	-	-	0.00	0.00	0.00	-	0.00	-
	全県	報告数	-	-	-	-	-	-	-	-	-	-	-
		定点当たり	-	-	-	-	-	-	-	-	-	-	-
県域	報告数	-	-	-	-	-	-	-	-	-	-	-	
	定点当たり	-	-	-	-	-	-	-	-	-	-	-	
クラミジア肺炎 (オウム病を除く)	全国	報告数	-	-	-	-	-	-	-	-	-	-	-
		定点当たり	-	-	-	-	-	-	-	-	-	-	-
	全県	報告数	-	-	-	-	-	-	-	-	-	-	-
		定点当たり	-	-	-	-	-	-	-	-	-	-	-
県域	報告数	-	-	-	-	-	-	-	-	-	-	-	
	定点当たり	-	-	-	-	-	-	-	-	-	-	-	
感染性胃腸炎 (ロタウイルス)	全国	報告数	7	1	3	3	-	-	-	-	-	-	-
		定点当たり	0.01	0.00	0.01	0.01	-	-	-	-	-	-	-
	全県	報告数	-	-	-	-	-	-	-	-	-	-	-
		定点当たり	-	-	-	-	-	-	-	-	-	-	-
県域	報告数	-	-	-	-	-	-	-	-	-	-	-	
	定点当たり	-	-	-	-	-	-	-	-	-	-	-	

眼科定点		項目	9	10-14	15-19	20-29	30-39	40-49	50-59	60-69	70歳以上
急性出血性結膜炎	全国	報告数	-	-	-	-	-	1	-	2	-
		定点当たり	-	-	-	-	-	0.00	-	0.00	-
	全県	報告数	-	-	-	-	-	-	-	1	-
		定点当たり	-	-	-	-	-	-	-	0.02	-
県域	報告数	-	-	-	-	-	-	-	-	-	
	定点当たり	-	-	-	-	-	-	-	-	-	
流行性角結膜炎	全国	報告数	-	1	3	7	10	14	6	9	6
		定点当たり	-	0.00	0.00	0.01	0.01	0.02	0.01	0.01	0.01
	全県	報告数	-	1	-	-	1	1	1	-	1
		定点当たり	-	0.02	-	-	0.02	0.02	0.02	-	0.02
県域	報告数	-	1	-	-	1	1	1	-	1	
	定点当たり	-	0.06	-	-	0.06	0.06	0.06	-	0.06	

基幹定点(週報)		項目	45-49	50-54	55-59	60-64	65-69	70歳以上
細菌性髄膜炎	全国	報告数	-	2	-	-	-	3
		定点当たり	-	0.00	-	-	-	0.01
	全県	報告数	-	-	-	-	-	-
		定点当たり	-	-	-	-	-	-
県域	報告数	-	-	-	-	-	-	
	定点当たり	-	-	-	-	-	-	
無菌性髄膜炎	全国	報告数	-	-	-	-	-	
		定点当たり	-	-	-	-	-	
	全県	報告数	-	-	-	-	-	
		定点当たり	-	-	-	-	-	
県域	報告数	-	-	-	-	-		
	定点当たり	-	-	-	-	-		
マイコプラズマ肺炎	全国	報告数	-	-	-	-	8	
		定点当たり	-	-	-	-	0.02	
	全県	報告数	-	-	-	-	-	
		定点当たり	-	-	-	-	-	
県域	報告数	-	-	-	-	-		
	定点当たり	-	-	-	-	-		
クラミジア肺炎 (オウム病を除く)	全国	報告数	-	-	-	-	-	
		定点当たり	-	-	-	-	-	
	全県	報告数	-	-	-	-	-	
		定点当たり	-	-	-	-	-	
県域	報告数	-	-	-	-	-		
	定点当たり	-	-	-	-	-		
感染性胃腸炎 (ロタウイルス)	全国	報告数	-	-	-	-	-	
		定点当たり	-	-	-	-	-	
	全県	報告数	-	-	-	-	-	
		定点当たり	-	-	-	-	-	
県域	報告数	-	-	-	-	-		
	定点当たり	-	-	-	-	-		

表3 5週前～今週の推移 (その1)
(全県及び横浜市・川崎市・相模原市を除く県域)

2020年53週(12月28日～01月03日)

疾病名	項目		5週前	4週前	3週前	2週前	1週前	今週
			48週	49週	50週	51週	52週	53週
			(11月23日 ～11月29 日)	(11月30日 ～12月06 日)	(12月07日 ～12月13 日)	(12月14日 ～12月20 日)	(12月21日 ～12月27 日)	(12月28日 ～01月03 日)
インフルエンザ (高病原性鳥インフルエンザを除く)	全県	報告数	-	1	14	2	4	5
		定点当たり	-	0.00	0.04	0.01	0.01	0.02
	県域	報告数	-	-	10	-	1	2
		定点当たり	-	-	0.09	-	0.01	0.02
RSウイルス 感染症	全県	報告数	1	2	5	3	6	1
		定点当たり	0.00	0.01	0.02	0.01	0.03	0.01
	県域	報告数	-	1	-	1	-	-
		定点当たり	-	0.01	-	0.01	-	-
咽頭結膜熱	全県	報告数	20	32	48	34	42	10
		定点当たり	0.09	0.14	0.21	0.15	0.19	0.05
	県域	報告数	5	9	21	10	15	1
		定点当たり	0.07	0.12	0.28	0.14	0.20	0.01
A群溶血性レンサ球菌咽頭炎	全県	報告数	108	119	135	122	113	32
		定点当たり	0.50	0.52	0.60	0.55	0.51	0.16
	県域	報告数	26	16	18	16	16	6
		定点当たり	0.36	0.22	0.24	0.22	0.22	0.08
感染性胃腸炎	全県	報告数	348	419	476	501	496	187
		定点当たり	1.60	1.83	2.13	2.26	2.22	0.94
	県域	報告数	112	139	177	225	203	78
		定点当たり	1.53	1.88	2.39	3.04	2.74	1.07
水痘	全県	報告数	50	36	41	35	40	11
		定点当たり	0.23	0.16	0.18	0.16	0.18	0.06
	県域	報告数	15	10	16	6	10	-
		定点当たり	0.21	0.14	0.22	0.08	0.14	-
手足口病	全県	報告数	2	2	3	3	1	-
		定点当たり	0.01	0.01	0.01	0.01	0.00	-
	県域	報告数	-	-	1	-	-	-
		定点当たり	-	-	0.01	-	-	-
伝染性紅斑	全県	報告数	2	2	1	3	1	3
		定点当たり	0.01	0.01	0.00	0.01	0.00	0.02
	県域	報告数	1	2	1	1	1	-
		定点当たり	0.01	0.03	0.01	0.01	0.01	-
突発性発しん	全県	報告数	88	81	76	95	73	35
		定点当たり	0.41	0.35	0.34	0.43	0.33	0.18
	県域	報告数	27	36	23	24	25	14
		定点当たり	0.37	0.49	0.31	0.32	0.34	0.19

表3 5週前～今週の推移 (その2)
 (全県及び横浜市・川崎市・相模原市を除く県域)

2020年53週(12月28日～01月03日)

疾病名	項目		5週前	4週前	3週前	2週前	1週前	今週
			48週	49週	50週	51週	52週	53週
			(11月23日 ～11月29 日)	(11月30日 ～12月06 日)	(12月07日 ～12月13 日)	(12月14日 ～12月20 日)	(12月21日 ～12月27 日)	(12月28日 ～01月03 日)
ヘルパンギーナ	全県	報告数	4	6	3	3	4	1
		定点当たり	0.02	0.03	0.01	0.01	0.02	0.01
	県域	報告数	3	3	2	2	1	-
		定点当たり	0.04	0.04	0.03	0.03	0.01	-
流行性耳下腺炎	全県	報告数	12	11	11	17	11	4
		定点当たり	0.06	0.05	0.05	0.08	0.05	0.02
	県域	報告数	4	2	4	5	2	-
		定点当たり	0.05	0.03	0.05	0.07	0.03	-
急性出血性結膜炎	全県	報告数	-	1	-	-	-	1
		定点当たり	-	0.02	-	-	-	0.02
	県域	報告数	-	-	-	-	-	-
		定点当たり	-	-	-	-	-	-
流行性角結膜炎	全県	報告数	17	19	24	27	20	5
		定点当たり	0.35	0.38	0.48	0.52	0.41	0.11
	県域	報告数	5	6	11	14	8	5
		定点当たり	0.29	0.35	0.65	0.82	0.47	0.29
細菌性髄膜炎	全県	報告数	-	-	-	-	-	-
		定点当たり	-	-	-	-	-	-
	県域	報告数	-	-	-	-	-	-
		定点当たり	-	-	-	-	-	-
無菌性髄膜炎	全県	報告数	1	-	-	-	-	-
		定点当たり	0.09	-	-	-	-	-
	県域	報告数	-	-	-	-	-	-
		定点当たり	-	-	-	-	-	-
マイコプラズマ肺炎	全県	報告数	-	-	2	-	-	-
		定点当たり	-	-	0.18	-	-	-
	県域	報告数	-	-	2	-	-	-
		定点当たり	-	-	0.40	-	-	-
クラミジア肺炎 (オウム病を除く)	全県	報告数	-	-	-	-	-	-
		定点当たり	-	-	-	-	-	-
	県域	報告数	-	-	-	-	-	-
		定点当たり	-	-	-	-	-	-
感染性胃腸炎 (ロタウイルス)	全県	報告数	-	-	-	-	-	-
		定点当たり	-	-	-	-	-	-
	県域	報告数	-	-	-	-	-	-
		定点当たり	-	-	-	-	-	-