



# 神奈川県感染症発生情報 (52週報)

(2020年12月21日～12月27日)

<http://www.eiken.pref.kanagawa.jp/>



## 今週の注目感染症

～新型コロナウイルス感染症～ 今週の報告数は2,664例となり、前週1,800例から急激に増加しており、感染拡大防止のため、神奈川県では生活に必要な場合を除いて、徹底した外出自粛のお願いをしています。手洗いやマスクの着用、3密（密集、密接、密閉）の回避、適切な換気や保湿等の日常の感染予防策に加え、感染のリスクの高まる「5つの場面」を避ける等、引き続き感染予防対策を万全に行うとともに、テレワークや時差出勤等、密を避ける工夫をお願いします。

### 日常の感染予防対策（一部ご紹介）

- ・手洗いのタイミング：調理や食事の前後、咳やくしゃみ・鼻をかんだ後、登校/出社した時、外から戻ってきた時・帰宅した時、外にあるものに触った時、病気の人のケアをした時  
「国民の皆さまへ（新型コロナウイルス感染症）」厚労省ホームページより
- ・換気のポイント：①機械換気による常時換気、②機械換気が無い場合は室温が下がらない範囲で常時窓開け（窓を少し開け、室温18℃以上を目安に）
- ・保湿（目安は湿度40%以上）のポイント：換気しながら加湿（加湿器使用や洗濯物の室内干し）など  
「寒冷な場面における新型コロナ感染防止等のポイント（内閣官房新型コロナウイルス感染症対策推進室）」より

## 今週の全数把握対象疾患

（当該週の国による集計及び各保健福祉事務所からの報告をもとに期日を決めて集計しているため、集計数が前後することがあります。）

分類	対象疾患	内訳				神奈川県 (今週)	神奈川県 (2020年累計)
		県域	横浜市	川崎市	相模原市		
二類	結核	10	6	6	4	26	1,140
四類	E型肝炎		1	1		2	38
	レジオネラ症			1		1	112
五類	アメーバ赤痢	1				1	54
	カルバペネム耐性腸内細菌科細菌感染症	1	2	1		4	120
	劇症型溶血性レンサ球菌感染症		1			1	49
	後天性免疫不全症候群	1	1	1		3	64
	侵襲性肺炎球菌感染症	2	2			4	102
	梅毒	1	1	2	1	5	218
	百日咳	1				1	79

## 全数把握対象疾患情報

- ・結核26例：年齢群20歳代4例、30歳代2例、40歳代1例、50歳代5例、60歳代3例、70歳代3例、80歳代8例、病型は肺結核16例、肺結核及び結核性リンパ節炎2例、粟粒結核2例、結核性リンパ節炎1例、結核性胸膜炎3例、頸部結核1例、無症状病原体保有者1例
- ・E型肝炎2例：年齢群は30歳代1例、40歳代1例、感染経路は経口感染1例、不明1例、推定感染地域は神奈川県1例、北海道1例
- ・レジオネラ症1例：年齢群は40歳代、病型は肺炎型、感染経路は不明、推定感染地域は神奈川県
- ・アメーバ赤痢1例：年齢群は30歳代、病型は腸管アメーバ症、推定感染経路は性的接触、推定感染地域は都道府県不明
- ・カルバペネム耐性腸内細菌科細菌感染症4例：年齢群は60歳代1例、70歳代1例、80歳代1例、90歳代1例、菌種は*Klebsiella aerogenes* (*Enterobacter aerogenes*) 2例、*Klebsiella pneumoniae* 1例、*Enterobacter cloacae* 1例、推定感染経路は以前からの保菌3例、医療器具関連感染1例、推定感染地域は神奈川県3例、ミャンマー連邦共和国1例
- ・劇症型溶血性レンサ球菌感染症1例：年齢群は70歳代、感染経路は不明、感染地域は神奈川県
- ・後天性免疫不全症候群3例：年齢群は30歳代2例、70歳代1例、病型はAIDS3例、推定感染経路は性的接触3例、推定感染地域は国内2例、ナミビア共和国1例
- ・侵襲性肺炎球菌感染症4例：年齢群は10歳未満1例、50歳代1例、70歳代1例、80歳代1例、感染経路は不明4例、推定感染地域は神奈川県2例、都道府県不明2例、ワクチン接種歴は接種歴有1例、不明3例
- ・梅毒5例：年齢群は30歳代1例、40歳代2例、60歳代2例、病型は早期顕症梅毒I期2例、無症状病原体保有者3例、推定感染経路は性的接触4例、不明1例、推定感染地域は神奈川県1例、東京都1例、都道府県不明3例
- ・百日咳1件：年齢群は20歳代、感染経路は不明、感染地域は不明、ワクチン接種歴は不明

## 指定感染症情報

- ・新型コロナウイルス感染症 2664例 \*2020年第6週より「新型コロナウイルス感染症」が指定感染症になりました。

## 今週の定点把握対象疾患

- ・今週は、定点当たり報告数が注意報・警報レベルを超える疾患はありませんでした。

## 神奈川県感染症情報センター

神奈川県衛生研究所 企画情報部 衛生情報課

TEL:0467-83-4400(代表)

FAX:0467-89-5211(企画情報部)

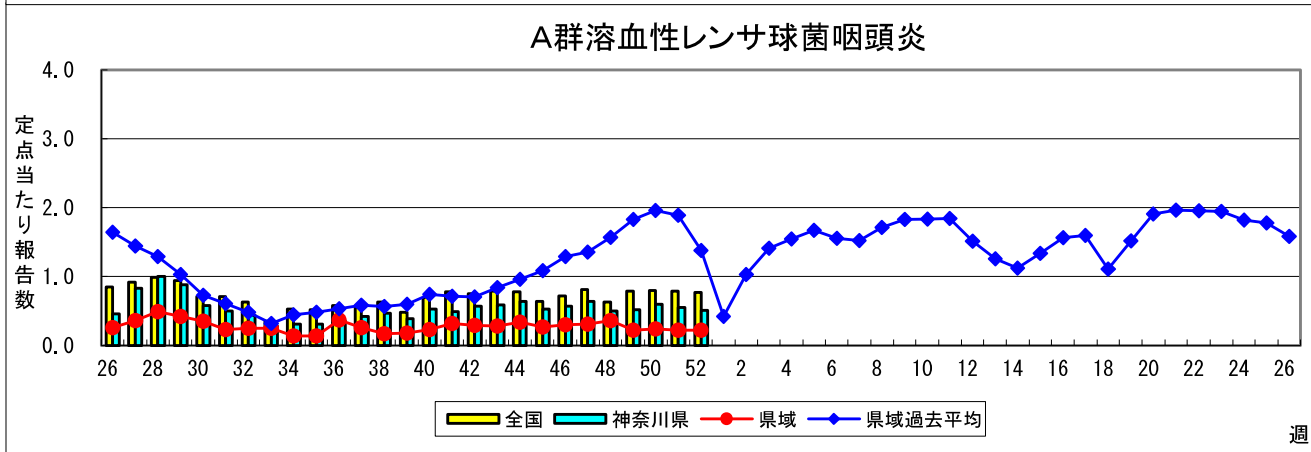
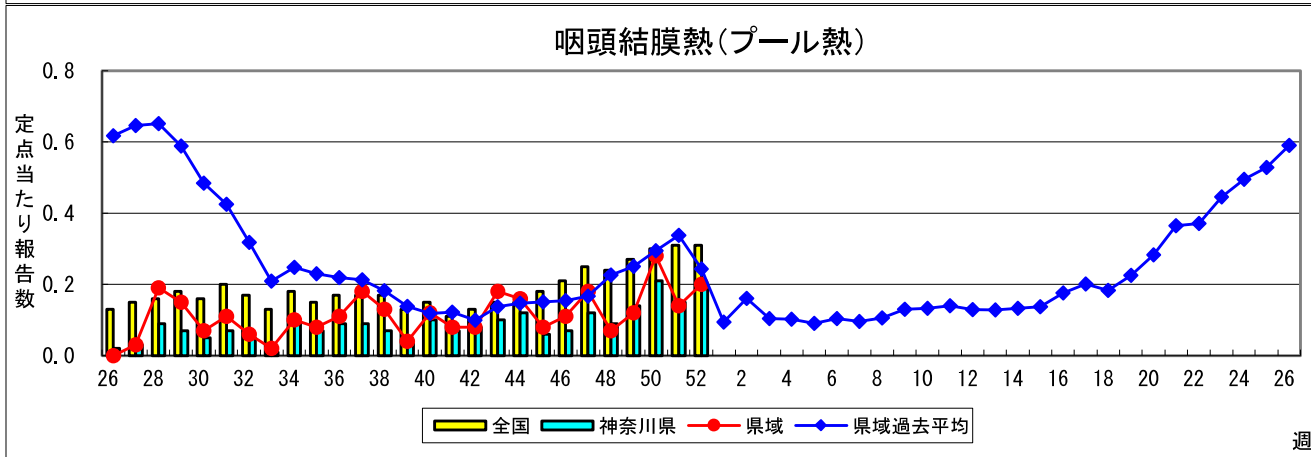
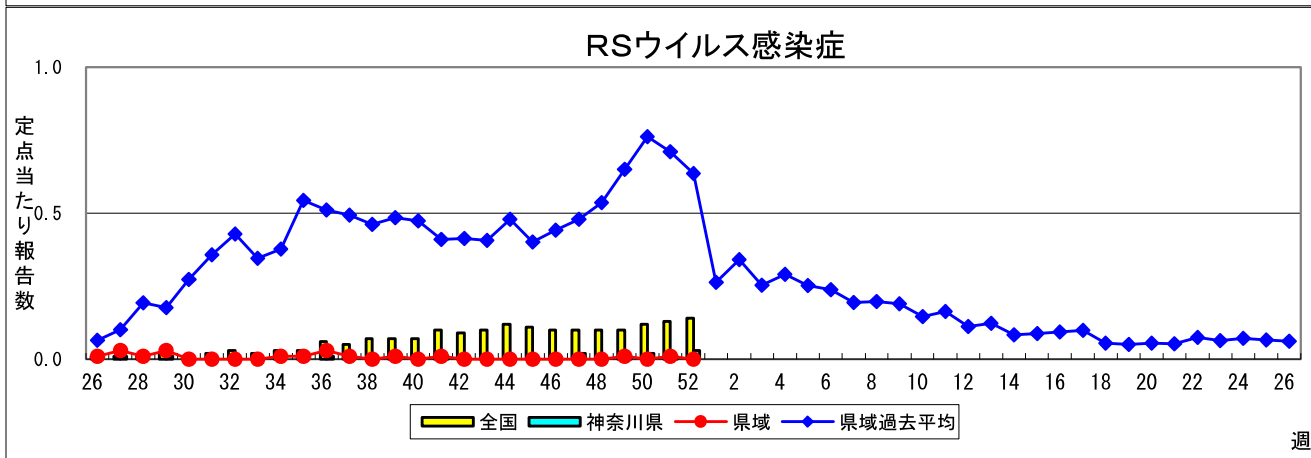
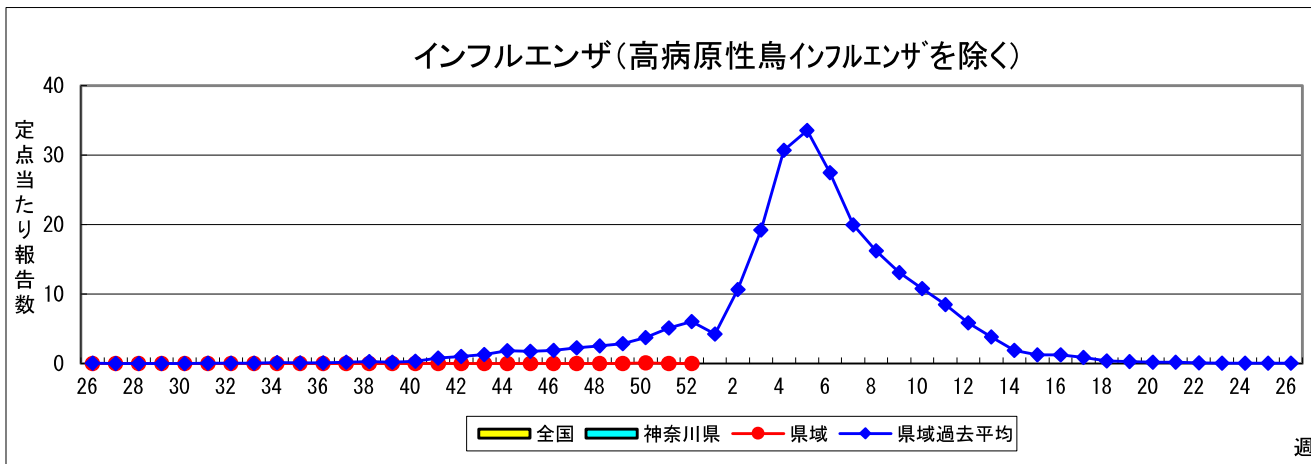
感染症発生動向調査事業は「感染症の予防及び感染症の患者に対する医療に関する法律」によって行われています。

\*県域とは、神奈川県内の市町村のうち横浜市、川崎市、相模原市を除いた地域です

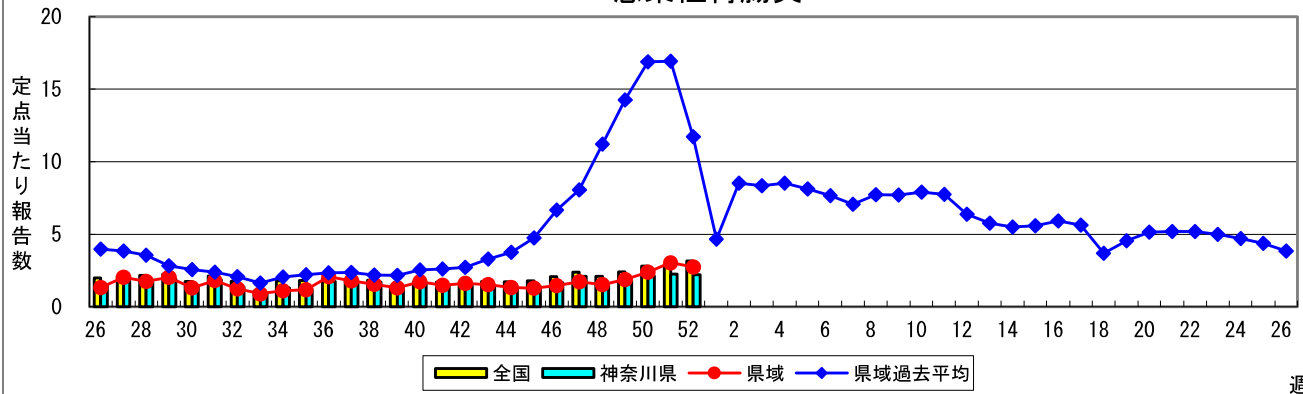
# 感染症発生動向調査: 週報対象疾患の時系列グラフ

※疾患名の括弧書きは、一般名称であり、正式名称ではありません。 2020年52週

※神奈川県&県域(横浜市・川崎市・相模原市を除く)のデータです。(12月21日~12月27日)

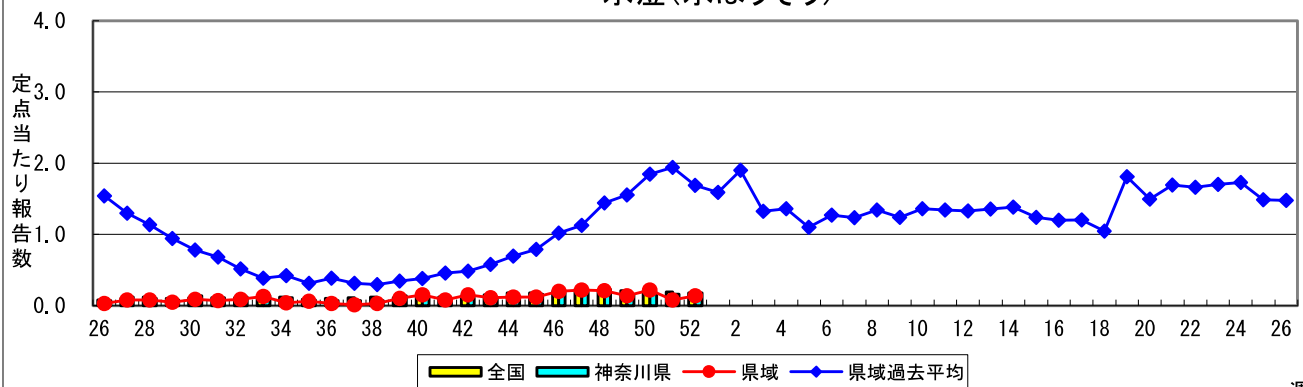


### 感染性胃腸炎



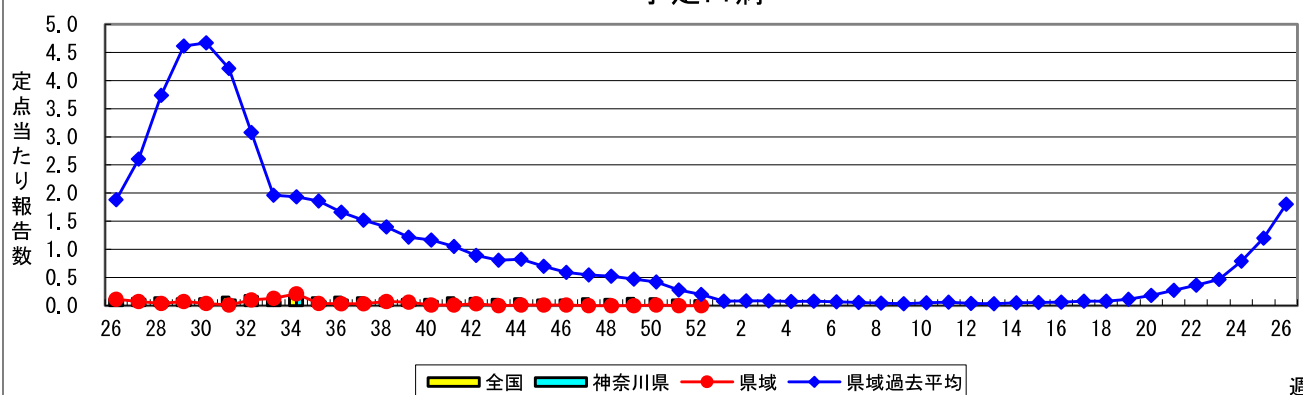
週

### 水痘(水ぼうそう)



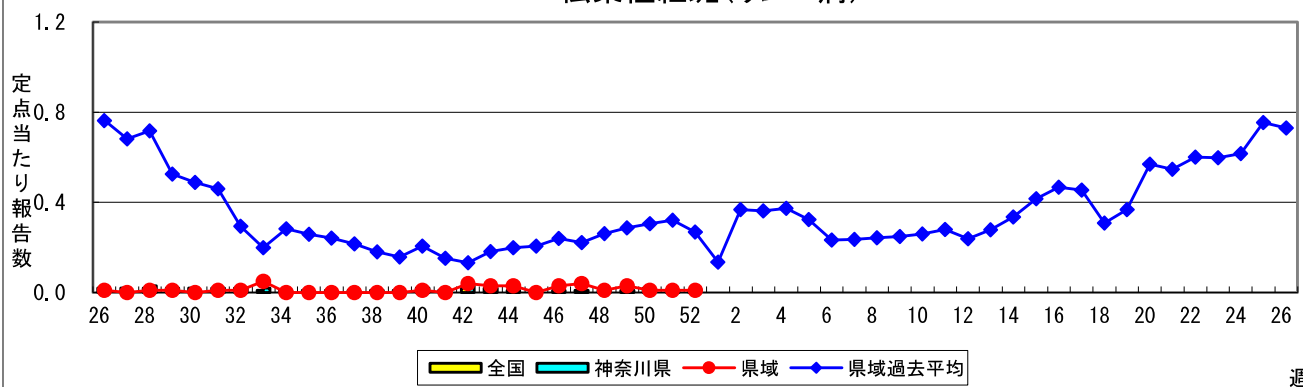
週

### 手足口病



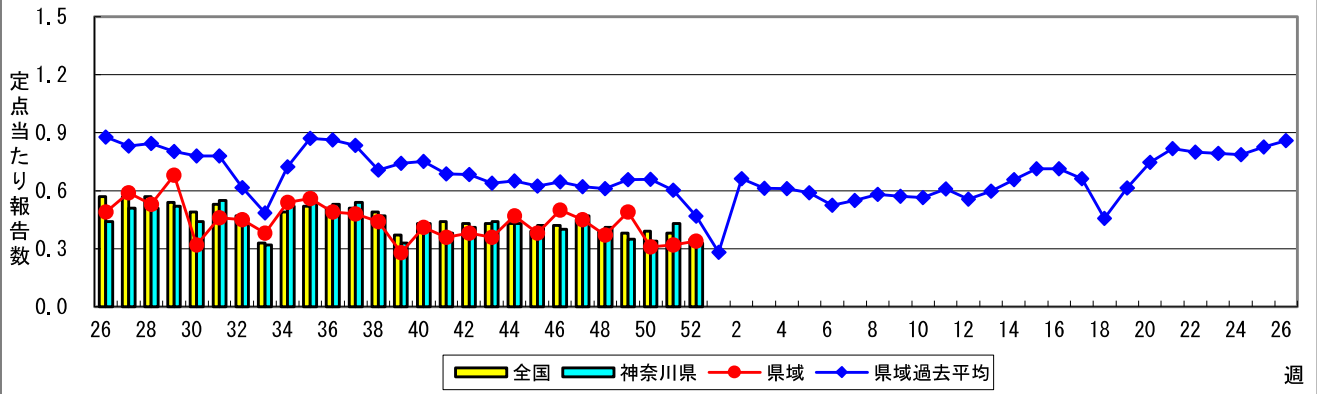
週

### 伝染性紅斑(リンゴ病)

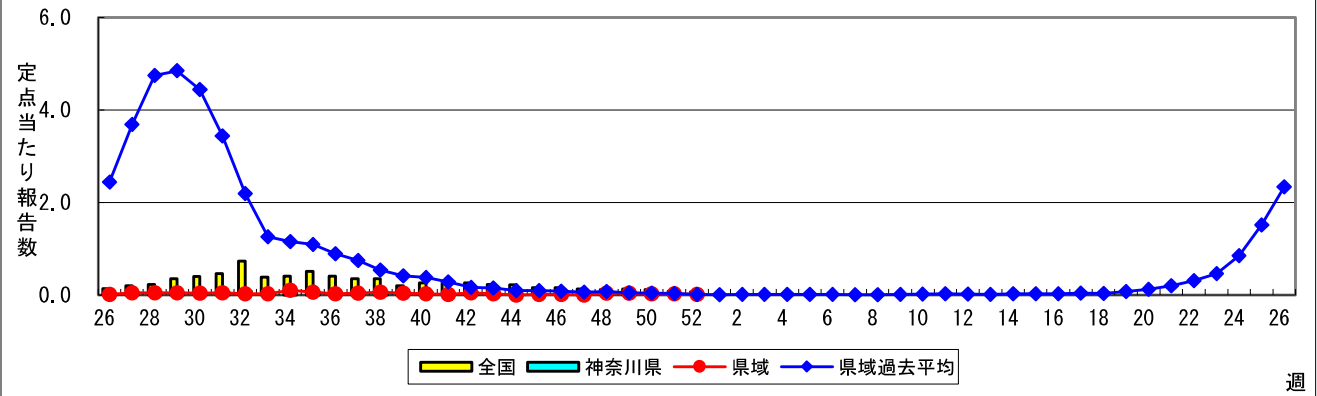


週

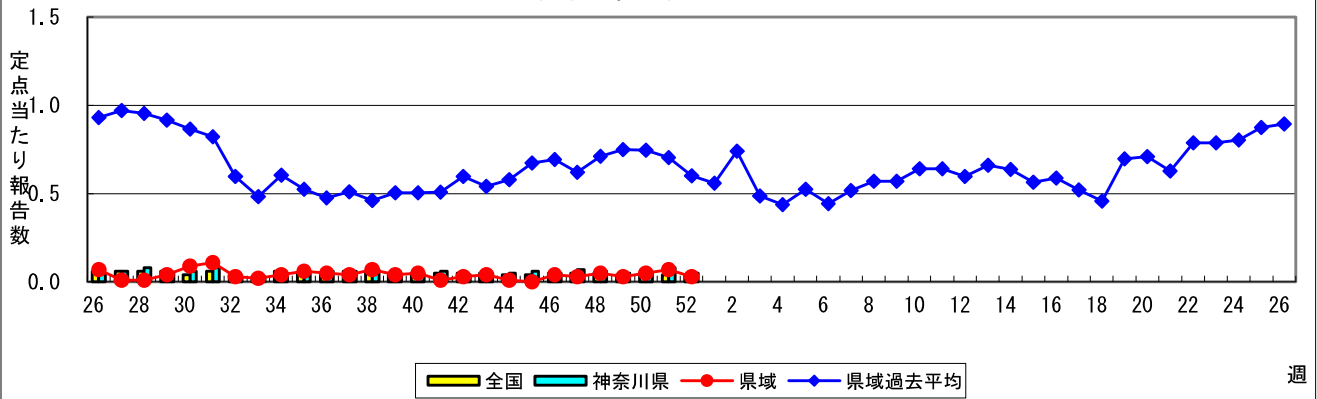
### 突発性発しん



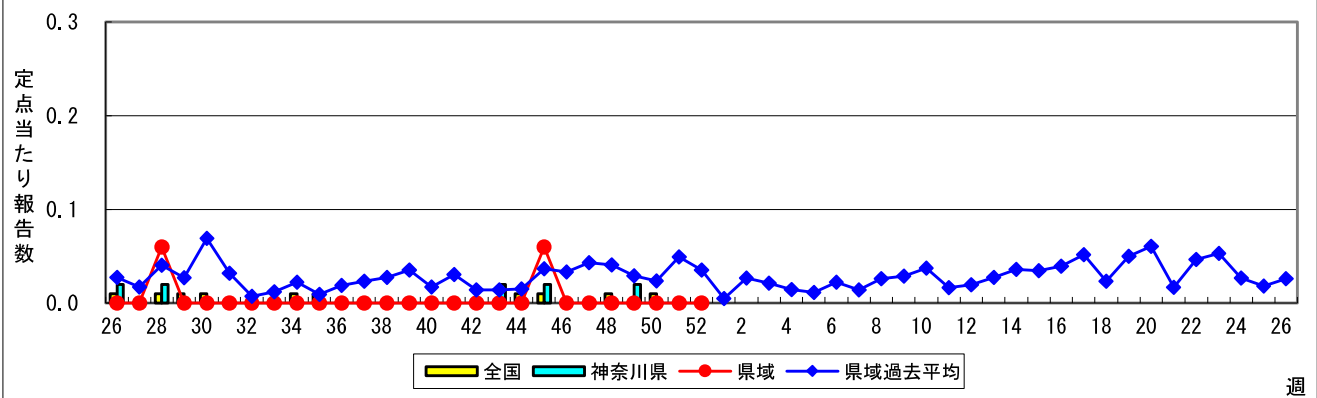
### ヘルパンギーナ



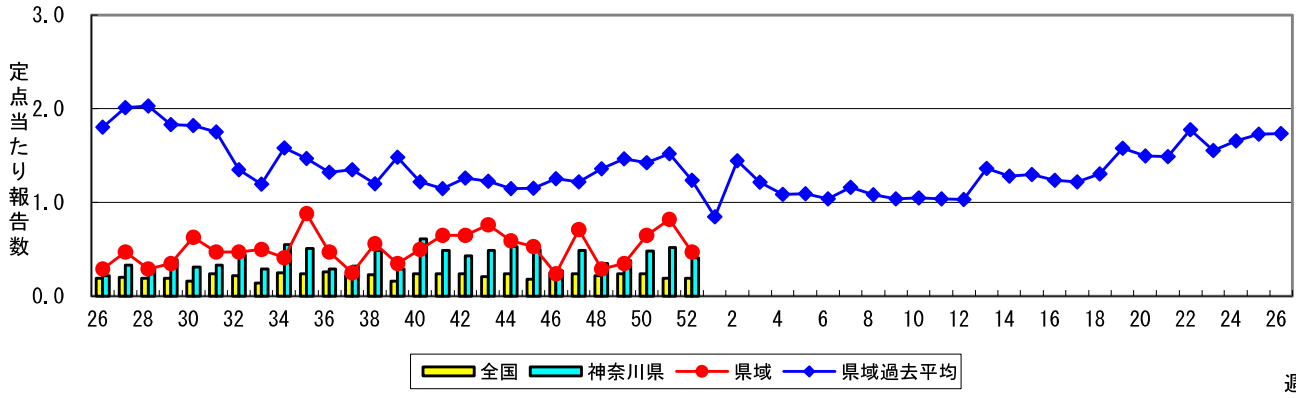
### 流行性耳下腺炎(おたふくかぜ)



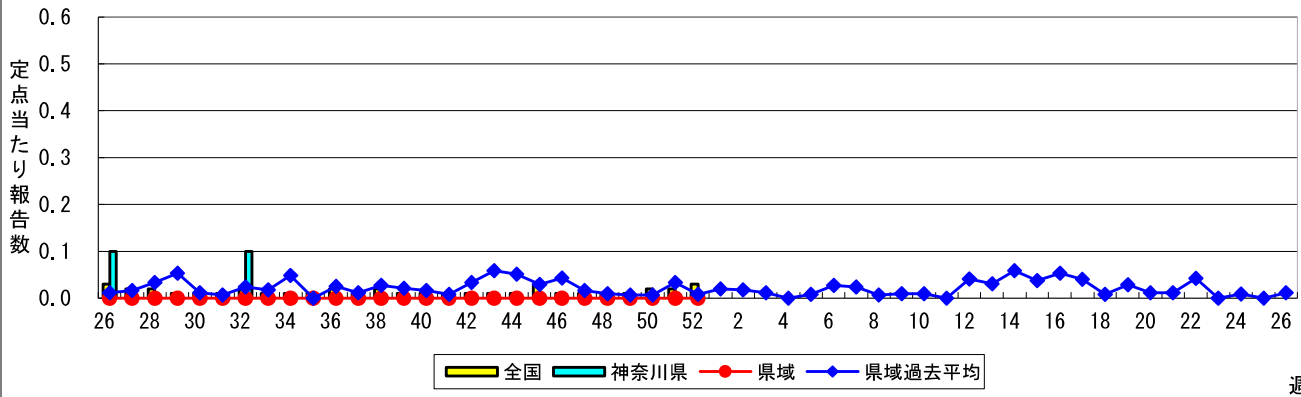
### 急性出血性結膜炎



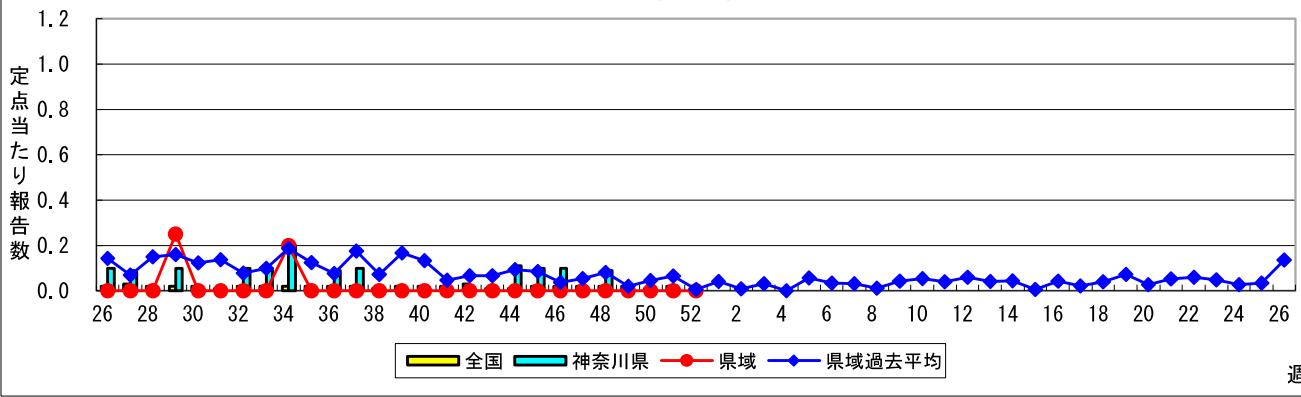
### 流行性角結膜炎



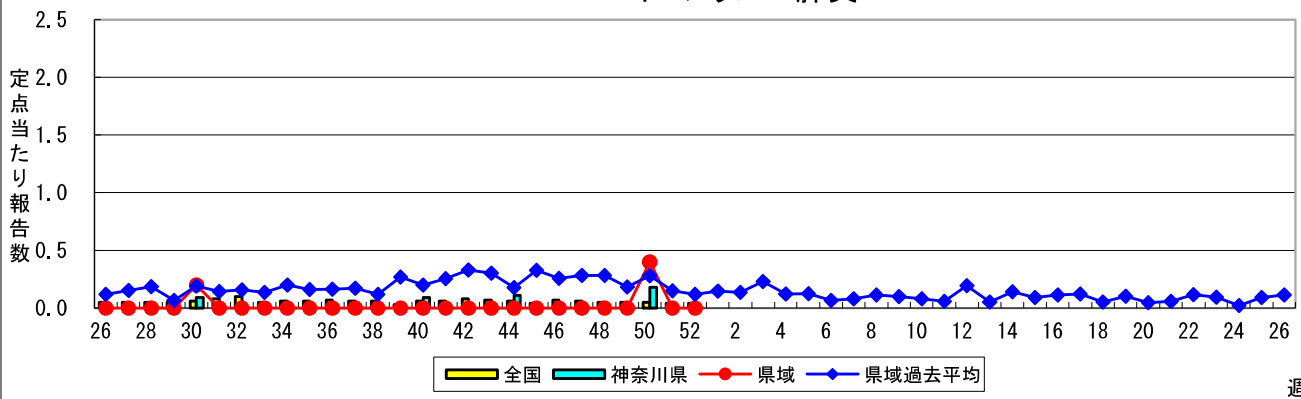
### 細菌性髄膜炎



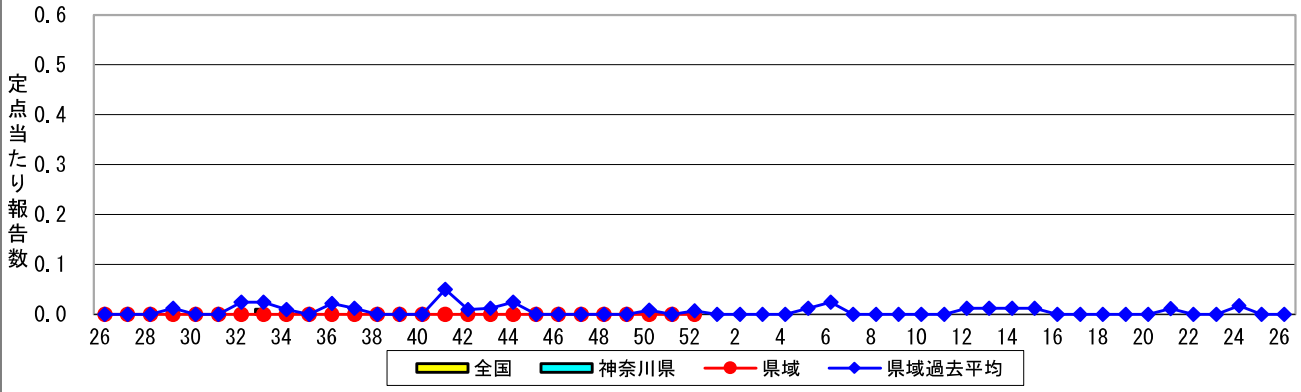
### 無菌性髄膜炎



### マイコプラズマ肺炎



### クラミジア肺炎(オウム病を除く)



### 感染性胃腸炎(ロタウイルス)

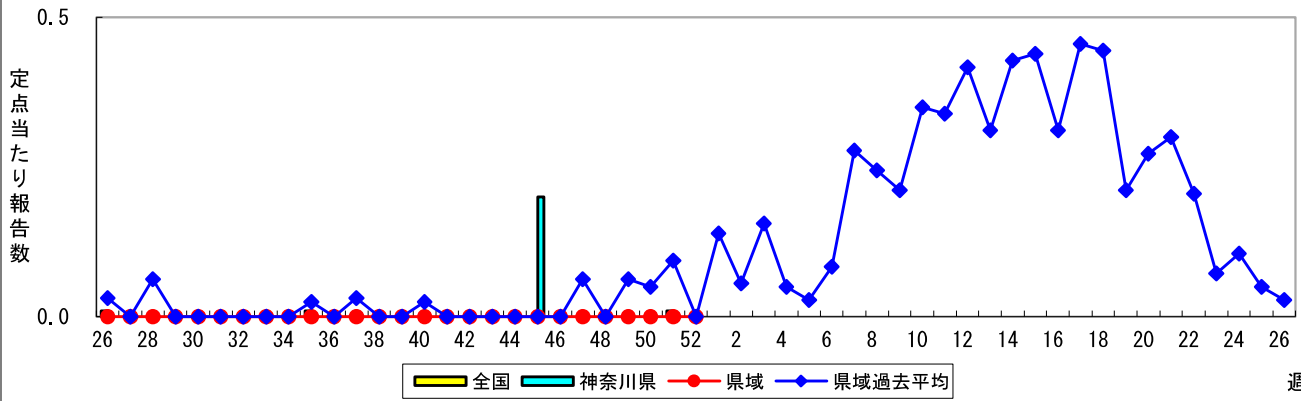


表1 報告数・定点当たり報告数 疾病、政令市・保健所別 (その1)

2020年52週(12月21日~12月27日)

神奈川県	インフルエンザ (高病原性鳥インフルエンザを 除く)		RSウイルス感染症		咽頭結膜熱		A群溶血性レンサ球菌 咽頭炎		感染性胃腸炎	
	報告数	定点当たり	報告数	定点当たり	報告数	定点当たり	報告数	定点当たり	報告数	定点当たり
全県	4	0.01	6	0.03	42	0.19	113	0.51	496	2.22
横浜市	1	0.01	6	0.07	17	0.19	42	0.47	154	1.73
川崎市	-	-	-	-	10	0.27	27	0.73	67	1.81
相模原市	2	0.06	-	-	-	-	28	1.22	72	3.13
県域 <small>(横浜市、川崎市、相模原市を除く)</small>	1	0.01	-	-	15	0.20	16	0.22	203	2.74
横須賀市	-	-	-	-	-	-	2	0.22	11	1.22
藤沢市	-	-	-	-	2	0.20	2	0.20	16	1.60
茅ヶ崎市	-	-	-	-	3	0.43	-	-	10	1.43
平塚	-	-	-	-	-	-	4	0.57	13	1.86
平塚 秦野センター	-	-	-	-	-	-	-	-	16	2.67
鎌倉	1	0.10	-	-	-	-	3	0.50	16	2.67
鎌倉 三崎センター	-	-	-	-	1	0.50	-	-	2	1.00
小田原	-	-	-	-	-	-	3	0.50	19	3.17
小田原 足柄上センター	-	-	-	-	-	-	-	-	2	0.67
厚木	-	-	-	-	9	0.82	2	0.18	77	7.00
厚木 大和センター	-	-	-	-	-	-	-	-	21	3.00

神奈川県	水痘		手足口病		伝染性紅斑		突発性発しん	
	報告数	定点当たり	報告数	定点当たり	報告数	定点当たり	報告数	定点当たり
全県	40	0.18	1	0.00	1	0.00	73	0.33
横浜市	20	0.22	-	-	-	-	28	0.31
川崎市	8	0.22	1	0.03	-	-	17	0.46
相模原市	2	0.09	-	-	-	-	3	0.13
県域 <small>(横浜市、川崎市、相模原市を除く)</small>	10	0.14	-	-	1	0.01	25	0.34
横須賀市	1	0.11	-	-	-	-	3	0.33
藤沢市	1	0.10	-	-	-	-	4	0.40
茅ヶ崎市	-	-	-	-	-	-	3	0.43
平塚	3	0.43	-	-	1	0.14	3	0.43
平塚 秦野センター	2	0.33	-	-	-	-	5	0.83
鎌倉	2	0.33	-	-	-	-	-	-
鎌倉 三崎センター	-	-	-	-	-	-	-	-
小田原	-	-	-	-	-	-	1	0.17
小田原 足柄上センター	-	-	-	-	-	-	-	-
厚木	1	0.09	-	-	-	-	3	0.27
厚木 大和センター	-	-	-	-	-	-	3	0.43

神奈川県	ヘルパンギーナ		流行性耳下腺炎		急性出血性結膜炎		流行性角結膜炎		細菌性髄膜炎	
	報告数	定点当たり	報告数	定点当たり	報告数	定点当たり	報告数	定点当たり	報告数	定点当たり
全県	4	0.02	11	0.05	-	-	20	0.41	-	-
横浜市	1	0.01	8	0.09	-	-	9	0.43	-	-
川崎市	2	0.05	1	0.03	-	-	3	0.33	-	-
相模原市	-	-	-	-	-	-	-	-	-	-
県域 <small>(横浜市、川崎市、相模原市を除く)</small>	1	0.01	2	0.03	-	-	8	0.47	-	-
横須賀市	1	0.11	-	-	-	-	2	1.00	-	-
藤沢市	-	-	-	-	-	-	-	-	-	-
茅ヶ崎市	-	-	1	0.14	-	-	-	-	...	...
平塚	-	-	-	-	-	-	-	-	-	-
平塚 秦野センター	-	-	-	-	-	-	-	-	...	...
鎌倉	-	-	-	-	-	-	-	-	...	...
鎌倉 三崎センター	-	-	-	-	...	...	...	...	...	...
小田原	-	-	-	-	-	-	-	-	...	...
小田原 足柄上センター	-	-	-	-	...	...	...	...	-	-
厚木	-	-	1	0.09	-	-	6	2.00	-	-
厚木 大和センター	-	-	-	-	-	-	-	-	...	...





表2 報告数・定点当たり報告数、疾病・年齢階級別  
(全県及び横浜市・川崎市・相模原市を除く県域) (その1)

2020年52週(12月21日～12月27日)

\*表2は、各保健福祉事務所からの最新の報告をもとに作成しているため、国の還元データである表1および表3の数値と一致しないことがあります。

インフルエンザ定点		項目	合計	～5か月	～11か月	1歳	2	3	4	5	6	7	8
インフルエンザ (高病原性鳥インフルエンザを除く)	全国	報告数	69	-	3	5	3	5	3	-	3	1	1
		定点当たり	0.01	-	0.00	0.00	0.00	0.00	0.00	-	0.00	0.00	0.00
	全県	報告数	4	-	-	-	-	-	-	-	-	-	-
		定点当たり	0.01	-	-	-	-	-	-	-	-	-	-
	県域	報告数	1	-	-	-	-	-	-	-	-	-	-
		定点当たり	0.01	-	-	-	-	-	-	-	-	-	-

小児科定点		項目	合計	～5か月	～11か月	1歳	2	3	4	5	6	7	8
RSウイルス 感染症	全国	報告数	433	52	55	147	100	47	20	5	2	-	1
		定点当たり	0.14	0.02	0.02	0.05	0.03	0.01	0.01	0.00	0.00	-	0.00
	全県	報告数	6	-	1	-	-	1	1	-	1	-	-
		定点当たり	0.03	-	0.00	-	-	0.00	0.00	-	0.00	-	-
	県域	報告数	-	-	-	-	-	-	-	-	-	-	-
		定点当たり	-	-	-	-	-	-	-	-	-	-	-
咽頭結膜熱	全国	報告数	989	6	77	422	204	96	73	39	27	14	10
		定点当たり	0.31	0.00	0.02	0.13	0.06	0.03	0.02	0.01	0.01	0.00	0.00
	全県	報告数	42	2	2	20	8	2	-	3	2	1	1
		定点当たり	0.19	0.01	0.01	0.09	0.04	0.01	-	0.01	0.01	0.00	0.00
	県域	報告数	15	-	2	5	3	-	-	1	2	1	1
		定点当たり	0.20	-	0.03	0.07	0.04	-	-	0.01	0.03	0.01	0.01
A群溶血性 レンサ球菌咽頭 炎	全国	報告数	2,417	2	15	145	206	275	336	284	246	181	158
		定点当たり	0.77	0.00	0.00	0.05	0.07	0.09	0.11	0.09	0.08	0.06	0.05
	全県	報告数	113	-	-	8	5	8	14	7	14	12	9
		定点当たり	0.51	-	-	0.04	0.02	0.04	0.06	0.03	0.06	0.05	0.04
	県域	報告数	16	-	-	-	-	1	3	-	2	-	2
		定点当たり	0.22	-	-	-	-	0.01	0.04	-	0.03	-	0.03
感染性胃腸炎	全国	報告数	9,969	104	602	1,905	1,368	936	826	729	502	410	332
		定点当たり	3.17	0.03	0.19	0.61	0.43	0.30	0.26	0.23	0.16	0.13	0.11
	全県	報告数	496	7	23	85	63	34	42	41	20	23	8
		定点当たり	2.22	0.03	0.10	0.38	0.28	0.15	0.19	0.18	0.09	0.10	0.04
	県域	報告数	203	1	8	31	27	18	14	20	10	9	4
		定点当たり	2.74	0.01	0.11	0.42	0.36	0.24	0.19	0.27	0.14	0.12	0.05
水痘	全国	報告数	563	3	21	44	30	47	42	78	61	47	52
		定点当たり	0.18	0.00	0.01	0.01	0.01	0.01	0.01	0.02	0.02	0.01	0.02
	全県	報告数	40	-	1	-	4	4	3	5	2	5	4
		定点当たり	0.18	-	0.00	-	0.02	0.02	0.01	0.02	0.01	0.02	0.02
	県域	報告数	10	-	1	-	-	-	1	1	-	1	2
		定点当たり	0.14	-	0.01	-	-	-	0.01	0.01	-	0.01	0.03

インフルエンザ定点		項目	9	10-14	15-19	20-29	30-39	40-49	50-59	60-69	70-79	80歳以上	
インフルエンザ (高病原性鳥インフルエンザを除く)	全国	報告数	-	2	8	9	3	9	1	5	2	6	
		定点当たり	-	0.00	0.00	0.00	0.00	0.00	0.00	0.00	0.00	0.00	0.00
	全県	報告数	-	-	1	2	-	-	-	-	1	-	-
		定点当たり	-	-	0.00	0.01	-	-	-	-	0.00	-	-
	県域	報告数	-	-	-	-	-	-	-	-	1	-	-
		定点当たり	-	-	-	-	-	-	-	-	0.01	-	-

小児科定点		項目	9	10-14	15-19	20歳以上
RSウイルス 感染症	全国	報告数	1	1	-	2
		定点当たり	0.00	0.00	-	0.00
	全県	報告数	1	1	-	-
		定点当たり	0.00	0.00	-	-
	県域	報告数	-	-	-	-
		定点当たり	-	-	-	-
咽頭結膜熱	全国	報告数	1	9	2	9
		定点当たり	0.00	0.00	0.00	0.00
	全県	報告数	-	-	-	1
		定点当たり	-	-	-	0.00
	県域	報告数	-	-	-	-
		定点当たり	-	-	-	-
A群溶血性 レンサ球菌咽頭 炎	全国	報告数	124	282	34	129
		定点当たり	0.04	0.09	0.01	0.04
	全県	報告数	7	19	2	8
		定点当たり	0.03	0.09	0.01	0.04
	県域	報告数	1	3	1	3
		定点当たり	0.01	0.04	0.01	0.04
感染性胃腸炎	全国	報告数	293	859	210	893
		定点当たり	0.09	0.27	0.07	0.28
	全県	報告数	14	48	12	76
		定点当たり	0.06	0.22	0.05	0.34
	県域	報告数	9	17	4	31
		定点当たり	0.12	0.23	0.05	0.42
水痘	全国	報告数	52	74	4	8
		定点当たり	0.02	0.02	0.00	0.00
	全県	報告数	5	4	-	3
		定点当たり	0.02	0.02	-	0.01
	県域	報告数	2	1	-	1
		定点当たり	0.03	0.01	-	0.01

表2 報告数・定点当たり報告数、疾病・年齢階級別  
(全県及び横浜市・川崎市・相模原市を除く県域) (その2)

2020年52週(12月21日～12月27日)

\*表2は、各保健福祉事務所からの最新の報告をもとに作成しているため、国の還元データである表1および表3の数値と一致しないことがあります。

小児科定点	項目	合計	～5か月	～11か月	1歳	
手足口病	全国	報告数	278	1	11	104
		定点当たり	0.09	0.00	0.00	0.03
	全県	報告数	1	-	-	1
		定点当たり	0.00	-	-	0.00
	県域	報告数	-	-	-	-
		定点当たり	-	-	-	-
伝染性紅斑	全国	報告数	24	-	3	6
		定点当たり	0.01	-	0.00	0.00
	全県	報告数	1	-	-	-
		定点当たり	0.00	-	-	-
	県域	報告数	1	-	-	-
		定点当たり	0.01	-	-	-
突発性発しん	全国	報告数	1,114	15	316	607
		定点当たり	0.35	0.00	0.10	0.19
	全県	報告数	73	-	16	43
		定点当たり	0.33	-	0.07	0.19
	県域	報告数	25	-	7	12
		定点当たり	0.34	-	0.09	0.16
ヘルパンギーナ	全国	報告数	226	-	16	69
		定点当たり	0.07	-	0.01	0.02
	全県	報告数	4	-	1	3
		定点当たり	0.02	-	0.00	0.01
	県域	報告数	1	-	-	1
		定点当たり	0.01	-	-	0.01
流行性耳下腺炎	全国	報告数	117	-	1	3
		定点当たり	0.04	-	0.00	0.00
	全県	報告数	11	-	-	-
		定点当たり	0.05	-	-	-
	県域	報告数	2	-	-	-
		定点当たり	0.03	-	-	-

小児科定点	項目	2	3	4	5	6	7	8	9	10-14	15-19	20歳以上	
手足口病	全国	報告数	69	44	25	11	6	1	2	-	2	-	2
		定点当たり	0.02	0.01	0.01	0.00	0.00	0.00	0.00	-	0.00	-	0.00
	全県	報告数	-	-	-	-	-	-	-	-	-	-	-
		定点当たり	-	-	-	-	-	-	-	-	-	-	-
	県域	報告数	-	-	-	-	-	-	-	-	-	-	-
		定点当たり	-	-	-	-	-	-	-	-	-	-	-
伝染性紅斑	全国	報告数	2	1	3	1	1	1	-	1	4	1	-
		定点当たり	0.00	0.00	0.00	0.00	0.00	0.00	-	0.00	0.00	0.00	-
	全県	報告数	-	-	1	-	-	-	-	-	-	-	-
		定点当たり	-	-	0.00	-	-	-	-	-	-	-	-
	県域	報告数	-	-	1	-	-	-	-	-	-	-	-
		定点当たり	-	-	0.01	-	-	-	-	-	-	-	-
突発性発しん	全国	報告数	132	27	15	2	-	-	-	-	-	-	
		定点当たり	0.04	0.01	0.00	0.00	-	-	-	-	-	-	-
	全県	報告数	11	-	3	-	-	-	-	-	-	-	-
		定点当たり	0.05	-	0.01	-	-	-	-	-	-	-	-
	県域	報告数	4	-	2	-	-	-	-	-	-	-	-
		定点当たり	0.05	-	0.03	-	-	-	-	-	-	-	-
ヘルパンギーナ	全国	報告数	61	31	19	11	5	4	2	1	4	1	2
		定点当たり	0.02	0.01	0.01	0.00	0.00	0.00	0.00	0.00	0.00	0.00	0.00
	全県	報告数	-	-	-	-	-	-	-	-	-	-	-
		定点当たり	-	-	-	-	-	-	-	-	-	-	-
	県域	報告数	-	-	-	-	-	-	-	-	-	-	-
		定点当たり	-	-	-	-	-	-	-	-	-	-	-
流行性耳下腺炎	全国	報告数	1	11	16	24	17	16	5	6	11	2	4
		定点当たり	0.00	0.00	0.01	0.01	0.01	0.01	0.00	0.00	0.00	0.00	0.00
	全県	報告数	-	1	1	2	1	4	-	-	2	-	-
		定点当たり	-	0.00	0.00	0.01	0.00	0.02	-	-	0.01	-	-
	県域	報告数	-	1	-	1	-	-	-	-	-	-	-
		定点当たり	-	0.01	-	0.01	-	-	-	-	-	-	-

表2 報告数・定点当たり報告数、疾病・年齢階級別  
(全県及び横浜市・川崎市・相模原市を除く県域) (その3)

2020年52週(12月21日~12月27日)

\*表2は、各保健福祉事務所からの最新の報告をもとに作成しているため、国の還元データである表1および表3の数値と一致しないことがあります。

眼科定点		項目	合計	~5か月	~11か月	1歳	2	3	4	5	6	7	8
急性出血性結膜炎	全国	報告数	3	-	-	-	-	-	-	-	-	-	-
		定点当たり	0.00	-	-	-	-	-	-	-	-	-	-
	全県	報告数	-	-	-	-	-	-	-	-	-	-	-
		定点当たり	-	-	-	-	-	-	-	-	-	-	-
	県域	報告数	-	-	-	-	-	-	-	-	-	-	-
		定点当たり	-	-	-	-	-	-	-	-	-	-	-
流行性角結膜炎	全国	報告数	133	-	-	3	1	1	1	1	1	1	1
		定点当たり	0.19	-	-	0.00	0.00	0.00	0.00	0.00	0.00	0.00	0.00
	全県	報告数	20	-	-	1	1	-	-	-	-	-	-
		定点当たり	0.41	-	-	0.02	0.02	-	-	-	-	-	-
	県域	報告数	8	-	-	-	-	-	-	-	-	-	-
		定点当たり	0.47	-	-	-	-	-	-	-	-	-	-

基幹定点(週報)		項目	合計	0歳	1-4	5-9	10-14	15-19	20-24	25-29	30-34	35-39	40-44	
細菌性髄膜炎	全国	報告数	12	1	-	1	-	1	-	-	-	-	1	
		定点当たり	0.03	0.00	-	0.00	-	0.00	-	-	-	-	-	0.00
	全県	報告数	-	-	-	-	-	-	-	-	-	-	-	-
		定点当たり	-	-	-	-	-	-	-	-	-	-	-	-
	県域	報告数	-	-	-	-	-	-	-	-	-	-	-	-
		定点当たり	-	-	-	-	-	-	-	-	-	-	-	-
無菌性髄膜炎	全国	報告数	5	1	-	-	-	-	-	1	1	-	-	
		定点当たり	0.01	0.00	-	-	-	-	-	0.00	0.00	-	-	
	全県	報告数	-	-	-	-	-	-	-	-	-	-	-	
		定点当たり	-	-	-	-	-	-	-	-	-	-	-	
	県域	報告数	-	-	-	-	-	-	-	-	-	-	-	
		定点当たり	-	-	-	-	-	-	-	-	-	-	-	
マイコプラズマ肺炎	全国	報告数	20	-	2	3	-	3	-	1	-	2	1	
		定点当たり	0.04	-	0.00	0.01	-	0.01	-	0.00	-	0.00	0.00	
	全県	報告数	-	-	-	-	-	-	-	-	-	-	-	
		定点当たり	-	-	-	-	-	-	-	-	-	-	-	
	県域	報告数	-	-	-	-	-	-	-	-	-	-	-	
		定点当たり	-	-	-	-	-	-	-	-	-	-	-	
クラミジア肺炎(オウム病を除く)	全国	報告数	-	-	-	-	-	-	-	-	-	-	-	
		定点当たり	-	-	-	-	-	-	-	-	-	-	-	
	全県	報告数	-	-	-	-	-	-	-	-	-	-	-	
		定点当たり	-	-	-	-	-	-	-	-	-	-	-	
	県域	報告数	-	-	-	-	-	-	-	-	-	-	-	
		定点当たり	-	-	-	-	-	-	-	-	-	-	-	
感染性胃腸炎(ロタウイルス)	全国	報告数	2	1	-	-	-	-	1	-	-	-	-	
		定点当たり	0.00	0.00	-	-	-	-	0.00	-	-	-	-	
	全県	報告数	-	-	-	-	-	-	-	-	-	-	-	
		定点当たり	-	-	-	-	-	-	-	-	-	-	-	
	県域	報告数	-	-	-	-	-	-	-	-	-	-	-	
		定点当たり	-	-	-	-	-	-	-	-	-	-	-	

眼科定点		項目	9	10-14	15-19	20-29	30-39	40-49	50-59	60-69	70歳以上
急性出血性結膜炎	全国	報告数	-	-	-	1	1	-	-	1	-
		定点当たり	-	-	-	0.00	0.00	-	-	0.00	-
	全県	報告数	-	-	-	-	-	-	-	-	-
		定点当たり	-	-	-	-	-	-	-	-	-
	県域	報告数	-	-	-	-	-	-	-	-	-
		定点当たり	-	-	-	-	-	-	-	-	-
流行性角結膜炎	全国	報告数	-	1	7	34	30	16	19	7	9
		定点当たり	-	0.00	0.01	0.05	0.04	0.02	0.03	0.01	0.01
	全県	報告数	-	-	1	5	4	3	3	1	1
		定点当たり	-	-	0.02	0.10	0.08	0.06	0.06	0.02	0.02
	県域	報告数	-	-	1	3	2	-	1	1	-
		定点当たり	-	-	0.06	0.18	0.12	-	0.06	0.06	-

基幹定点(週報)		項目	45-49	50-54	55-59	60-64	65-69	70歳以上
細菌性髄膜炎	全国	報告数	1	2	-	1	2	-
		定点当たり	0.00	0.00	-	0.00	0.00	0.00
	全県	報告数	-	-	-	-	-	-
		定点当たり	-	-	-	-	-	-
	県域	報告数	-	-	-	-	-	-
		定点当たり	-	-	-	-	-	-
無菌性髄膜炎	全国	報告数	-	-	-	-	2	-
		定点当たり	-	-	-	-	0.00	-
	全県	報告数	-	-	-	-	-	-
		定点当たり	-	-	-	-	-	-
	県域	報告数	-	-	-	-	-	-
		定点当たり	-	-	-	-	-	-
マイコプラズマ肺炎	全国	報告数	-	-	-	3	5	-
		定点当たり	-	-	-	0.01	0.01	-
	全県	報告数	-	-	-	-	-	-
		定点当たり	-	-	-	-	-	-
	県域	報告数	-	-	-	-	-	-
		定点当たり	-	-	-	-	-	-
クラミジア肺炎(オウム病を除く)	全国	報告数	-	-	-	-	-	-
		定点当たり	-	-	-	-	-	-
	全県	報告数	-	-	-	-	-	-
		定点当たり	-	-	-	-	-	-
	県域	報告数	-	-	-	-	-	-
		定点当たり	-	-	-	-	-	-
感染性胃腸炎(ロタウイルス)	全国	報告数	-	-	-	-	-	-
		定点当たり	-	-	-	-	-	-
	全県	報告数	-	-	-	-	-	-
		定点当たり	-	-	-	-	-	-
	県域	報告数	-	-	-	-	-	-
		定点当たり	-	-	-	-	-	-

表3 5週前～今週の推移 (その1)  
 (全県及び横浜市・川崎市・相模原市を除く県域)

2020年52週(12月21日～12月27日)

疾病名	項目		5週前	4週前	3週前	2週前	1週前	今週
			47週	48週	49週	50週	51週	52週
			(11月16日 ～11月22 日)	(11月23日 ～11月29 日)	(11月30日 ～12月06 日)	(12月07日 ～12月13 日)	(12月14日 ～12月20 日)	(12月21日 ～12月27 日)
インフルエンザ (高病原性鳥インフル ンザを除く)	全県	報告数	2	-	1	14	2	4
		定点当たり	0.01	-	0.00	0.04	0.01	0.01
	県域	報告数	1	-	-	10	-	1
		定点当たり	0.01	-	-	0.09	-	0.01
RSウイルス 感染症	全県	報告数	4	1	2	5	3	6
		定点当たり	0.02	0.00	0.01	0.02	0.01	0.03
	県域	報告数	-	-	1	-	1	-
		定点当たり	-	-	0.01	-	0.01	-
咽頭結膜熱	全県	報告数	27	20	32	48	34	42
		定点当たり	0.12	0.09	0.14	0.21	0.15	0.19
	県域	報告数	13	5	9	21	10	15
		定点当たり	0.18	0.07	0.12	0.28	0.14	0.20
A群溶血性レ ンサ球菌咽頭 炎	全県	報告数	139	108	119	135	122	113
		定点当たり	0.64	0.50	0.52	0.60	0.55	0.51
	県域	報告数	23	26	16	18	16	16
		定点当たり	0.31	0.36	0.22	0.24	0.22	0.22
感染性胃腸炎	全県	報告数	460	348	419	476	501	496
		定点当たり	2.11	1.60	1.83	2.13	2.26	2.22
	県域	報告数	127	112	139	177	225	203
		定点当たり	1.72	1.53	1.88	2.39	3.04	2.74
水痘	全県	報告数	41	50	36	41	35	40
		定点当たり	0.19	0.23	0.16	0.18	0.16	0.18
	県域	報告数	16	15	10	16	6	10
		定点当たり	0.22	0.21	0.14	0.22	0.08	0.14
手足口病	全県	報告数	3	2	2	3	3	1
		定点当たり	0.01	0.01	0.01	0.01	0.01	0.00
	県域	報告数	-	-	-	1	-	-
		定点当たり	-	-	-	0.01	-	-
伝染性紅斑	全県	報告数	3	2	2	1	3	1
		定点当たり	0.01	0.01	0.01	0.00	0.01	0.00
	県域	報告数	3	1	2	1	1	1
		定点当たり	0.04	0.01	0.03	0.01	0.01	0.01
突発性発しん	全県	報告数	103	88	81	76	95	73
		定点当たり	0.47	0.41	0.35	0.34	0.43	0.33
	県域	報告数	33	27	36	23	24	25
		定点当たり	0.45	0.37	0.49	0.31	0.32	0.34

表3 5週前～今週の推移 (その2)  
 (全県及び横浜市・川崎市・相模原市を除く県域)

2020年52週(12月21日～12月27日)

疾病名	項目		5週前	4週前	3週前	2週前	1週前	今週
			47週	48週	49週	50週	51週	52週
			(11月16日 ～11月22 日)	(11月23日 ～11月29 日)	(11月30日 ～12月06 日)	(12月07日 ～12月13 日)	(12月14日 ～12月20 日)	(12月21日 ～12月27 日)
ヘルパンギーナ	全県	報告数	-	4	6	3	3	4
		定点当たり	-	0.02	0.03	0.01	0.01	0.02
	県域	報告数	-	3	3	2	2	1
		定点当たり	-	0.04	0.04	0.03	0.03	0.01
流行性耳下腺炎	全県	報告数	15	12	11	11	17	11
		定点当たり	0.07	0.06	0.05	0.05	0.08	0.05
	県域	報告数	2	4	2	4	5	2
		定点当たり	0.03	0.05	0.03	0.05	0.07	0.03
急性出血性結膜炎	全県	報告数	-	-	1	-	-	-
		定点当たり	-	-	0.02	-	-	-
	県域	報告数	-	-	-	-	-	-
		定点当たり	-	-	-	-	-	-
流行性角結膜炎	全県	報告数	23	17	19	24	27	20
		定点当たり	0.49	0.35	0.38	0.48	0.52	0.41
	県域	報告数	12	5	6	11	14	8
		定点当たり	0.71	0.29	0.35	0.65	0.82	0.47
細菌性髄膜炎	全県	報告数	-	-	-	-	-	-
		定点当たり	-	-	-	-	-	-
	県域	報告数	-	-	-	-	-	-
		定点当たり	-	-	-	-	-	-
無菌性髄膜炎	全県	報告数	-	1	-	-	-	-
		定点当たり	-	0.09	-	-	-	-
	県域	報告数	-	-	-	-	-	-
		定点当たり	-	-	-	-	-	-
マイコプラズマ肺炎	全県	報告数	-	-	-	2	-	-
		定点当たり	-	-	-	0.18	-	-
	県域	報告数	-	-	-	2	-	-
		定点当たり	-	-	-	0.40	-	-
クラミジア肺炎 (オウム病を除く)	全県	報告数	-	-	-	-	-	-
		定点当たり	-	-	-	-	-	-
	県域	報告数	-	-	-	-	-	-
		定点当たり	-	-	-	-	-	-
感染性胃腸炎 (ロタウイルス)	全県	報告数	-	-	-	-	-	-
		定点当たり	-	-	-	-	-	-
	県域	報告数	-	-	-	-	-	-
		定点当たり	-	-	-	-	-	-