



# 神奈川県感染症発生情報（51週報）

（2020年12月14日～12月20日）

<http://www.eiken.pref.kanagawa.jp/>



## 今週の注目感染症

～新型コロナウイルス感染症～ 今週の報告数は1,800例となり、前週1,414例からさらに増加しています。手洗いやマスクの着用、3密（密集、密接、密閉）の回避、適切な換気や保湿等の日常の感染予防策に加え、感染のリスクの高まる「5つの場面」を避ける、年末年始の旅行の再検討やオンライン帰省を取り入れる等、ご自分と大切なご家族や友人等を守る工夫をし、引き続き感染予防対策を万全に行いましょう。

### 日常の感染予防対策（一部ご紹介）

- ・手洗いのタイミング：調理や食事の前後、咳やくしゃみ・鼻をかんだ後、登校/出社した時、外から戻ってきた時・帰宅した時、外にあるものに触った時、病気の人のケアをした時  
「国民の皆さまへ（新型コロナウイルス感染症）」厚労省ホームページより
- ・換気のポイント：機械換気による常時換気、機械換気が無い場合は室温が下がらない範囲で常時窓開け（窓を少し開け、室温18 以上を目安に）
- ・保湿（目安は湿度40%以上）のポイント：換気しながら加湿（加湿器使用や洗濯物の室内干し）など  
「寒冷な場面における新型コロナ感染防止等のポイント（内閣官房新型コロナウイルス感染症対策推進室）」より

## 今週の全数把握対象疾患

（当該週の国による集計及び各保健福祉事務所からの報告をもとに期日を決めて集計しているため、集計数が前後することがあります。）

分類	対象疾患	内訳				神奈川県 （今週）	神奈川県 （2020年累計）
		県域	横浜市	川崎市	相模原市		
二類	結核	9	8	3	4	24	1,111
四類	E型肝炎				1	1	36
	つつが虫病	3				3	24
	レジオネラ症		1			1	111
五類	カルバペネム耐性腸内細菌科細菌感染症				1	1	114
	急性弛緩性麻痺			1		1	2
	急性脳炎	1				1	32
	後天性免疫不全症候群		2			2	61
	水痘（入院例）		1			1	26
	梅毒	1	3		1	5	213

## 全数把握対象疾患情報

- ・結核24例：年齢群20歳代1例、30歳代1例、40歳代3例、50歳代2例、60歳代4例、70歳代5例、80歳代7例、90歳代1例、病型は肺結核15例、肺結核及び結核性胸膜炎1例、リンパ節結核1例、無症状病原体保有者7例
- ・E型肝炎1例：年齢群は50歳代、感染経路は不明、推定感染地域は神奈川県
- ・つつが虫病3例：年齢群は60歳代1例、70歳代1例、80歳代1例、推定感染経路は昆虫等からの感染2例、不明1例、推定感染地域は神奈川県2例、静岡県1例
- ・レジオネラ症1例：年齢群は40歳代、病型は肺炎型、推定感染経路は水系感染、推定感染地域は静岡県
- ・カルバペネム耐性腸内細菌科細菌感染症1例：年齢群は70歳代、菌種は*Klebsiella aerogenes* (*Enterobacter aerogenes*)、推定感染経路は手術部位感染、推定感染地域は神奈川県
- ・急性弛緩性麻痺1例：年齢群は10歳未満、病原体は不明、感染経路は不明、推定感染地域は神奈川県、ポリオ含有ワクチン接種歴は接種あり
- ・急性脳炎1例：年齢群は10歳未満、病原体は不明、感染経路は不明、感染地域は神奈川県
- ・後天性免疫不全症候群2例：年齢群は20歳代1例、30歳代1例、病型は無症候性キャリア1例、その他1例、推定感染経路は性的接触2例、推定感染地域は国内2例
- ・水痘（入院例）1例：年齢群は40歳代、推定感染経路は飛沫・飛沫核感染または接触感染、感染地域は神奈川県、ワクチン接種歴は不明
- ・梅毒5例：年齢群は20歳代2例、40歳代2例、70歳代1例、病型は早期顕症梅毒 期2例、早期顕症梅毒 期1例、晩期顕症梅毒1例、無症状病原体保有者1例、推定感染経路は性的接触4例、不明1例、推定感染地域は神奈川県2例、東京都1例、都道府県不明2例

## 指定感染症情報

- ・新型コロナウイルス感染症 1,800例 \*2020年第6週より「新型コロナウイルス感染症」が指定感染症になりました。

## 今週の定点把握対象疾患

- ・今週は、定点当たり報告数が注意報・警報レベルを超える疾患はありませんでした。

## 神奈川県感染症情報センター

神奈川県衛生研究所 企画情報部 衛生情報課

TEL:0467-83-4400(代表)

FAX:0467-89-5211(企画情報部)

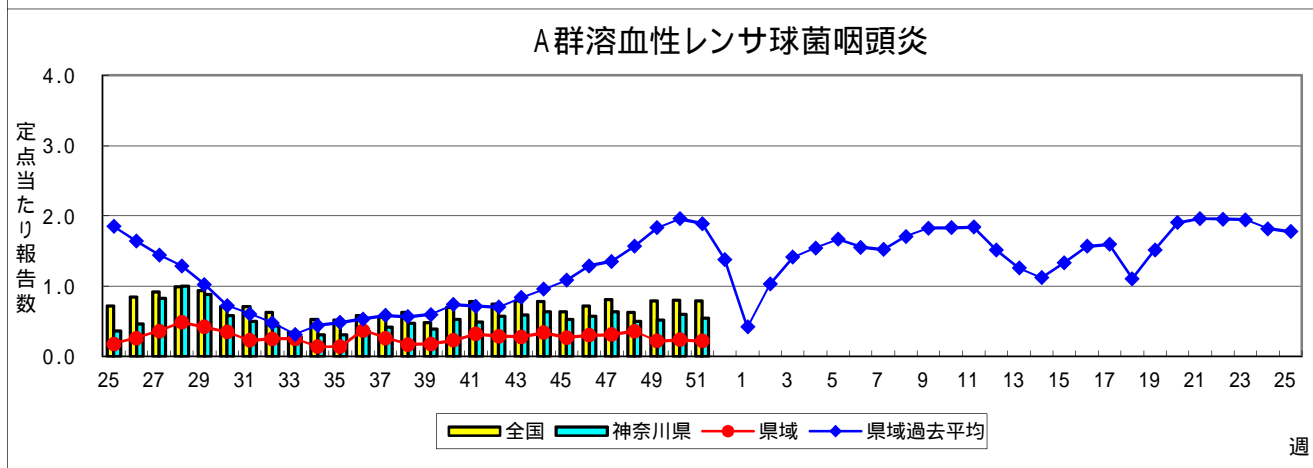
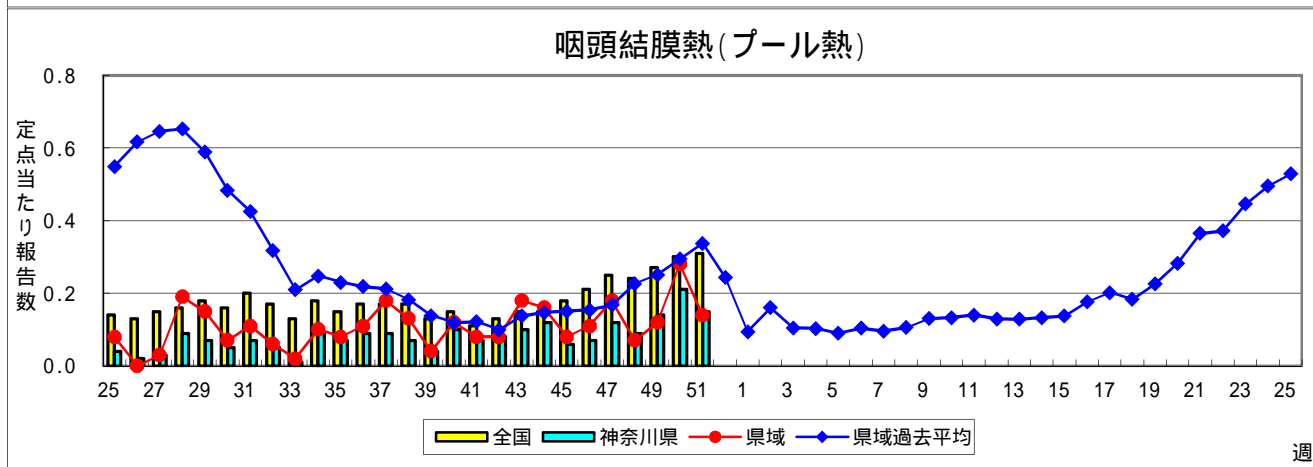
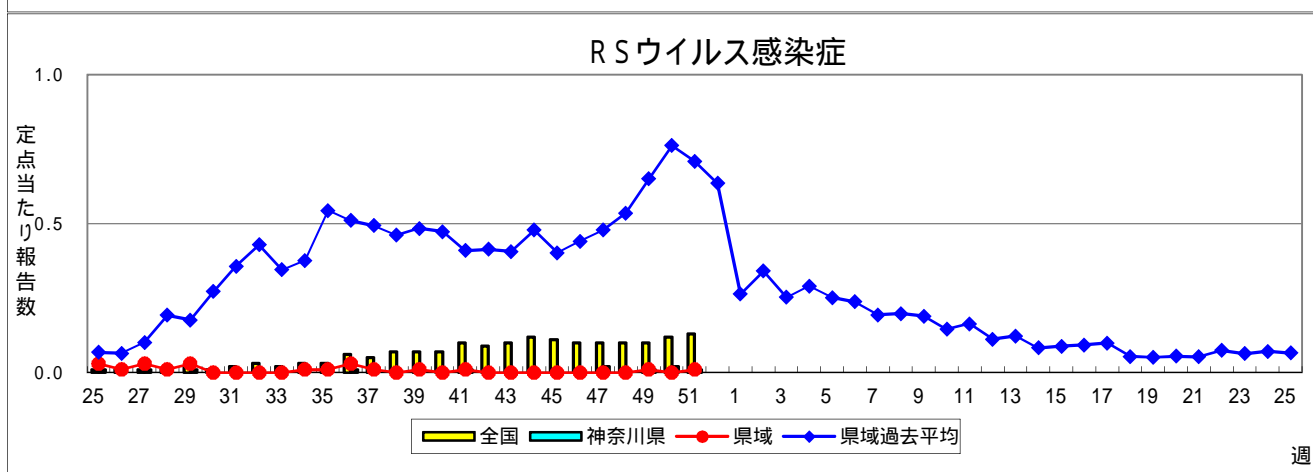
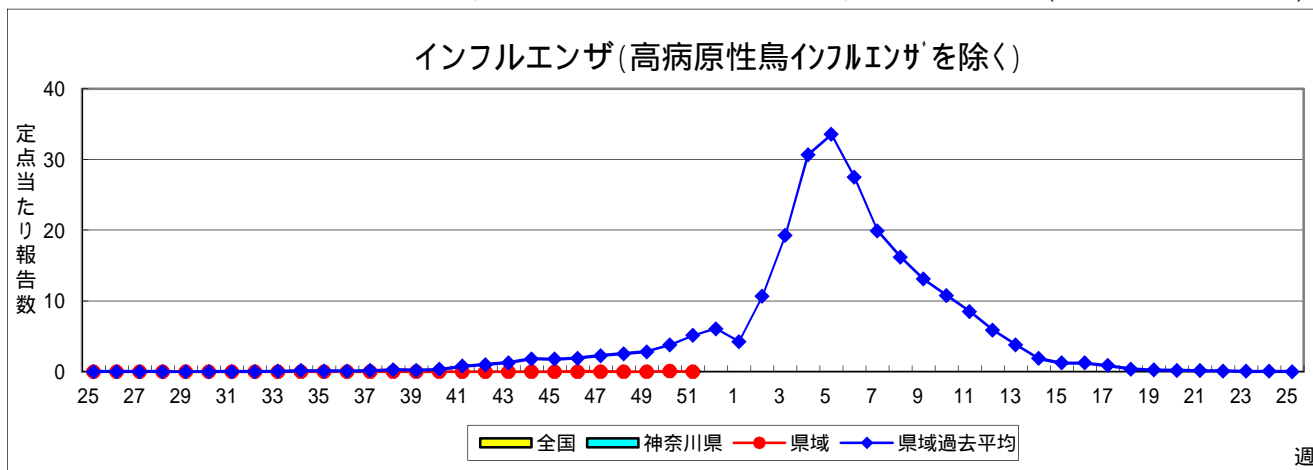
感染症発生動向調査事業は「感染症の予防及び感染症の患者に対する医療に関する法律」によって行われています。

\* 県域とは、神奈川県内の市町村のうち横浜市、川崎市、相模原市を除いた地域です

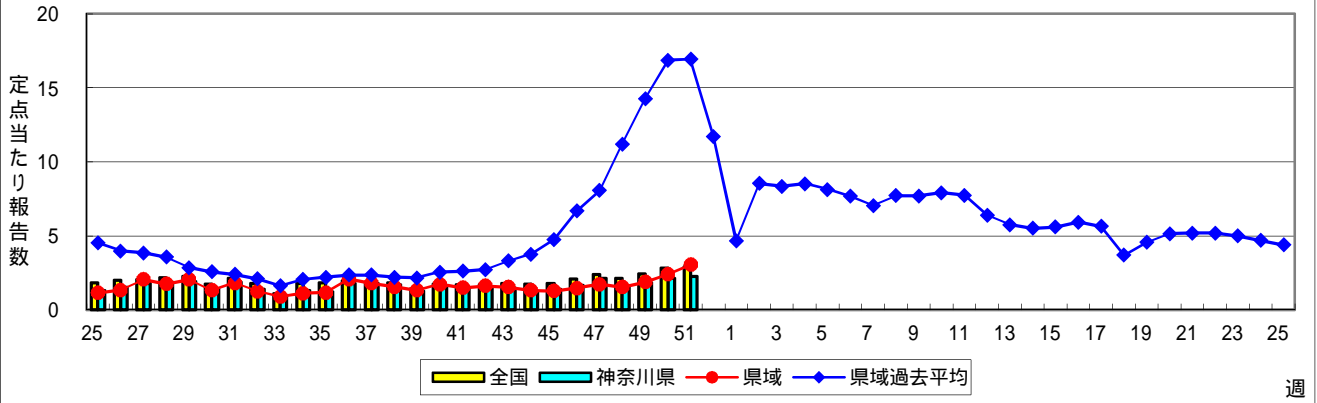
# 感染症発生動向調査:週報対象疾患の時系列グラフ

疾患名の括弧書きは、一般名称であり、正式名称ではありません。 2020年51週

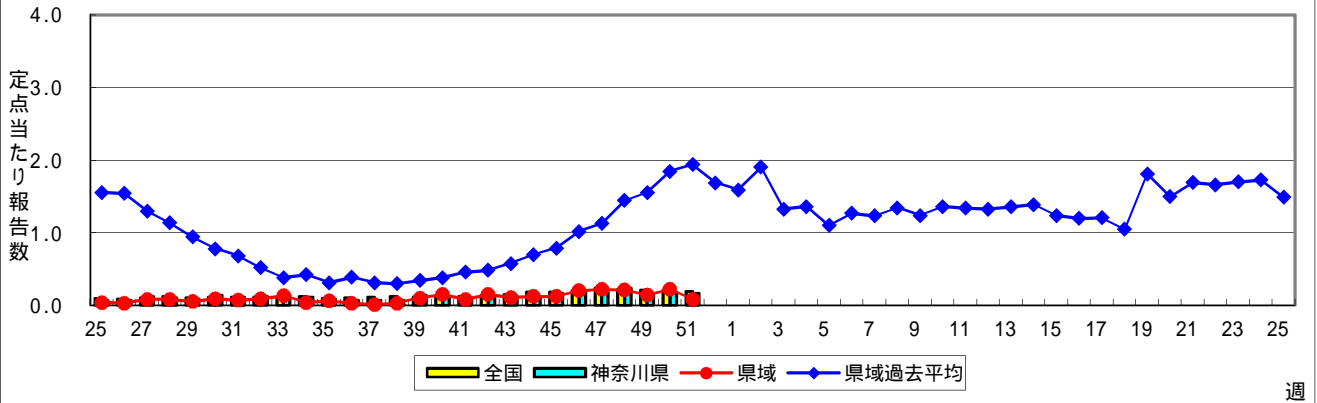
神奈川県&県域(横浜市・川崎市・相模原市を除く)のデータです。 (12月14日~12月20日)



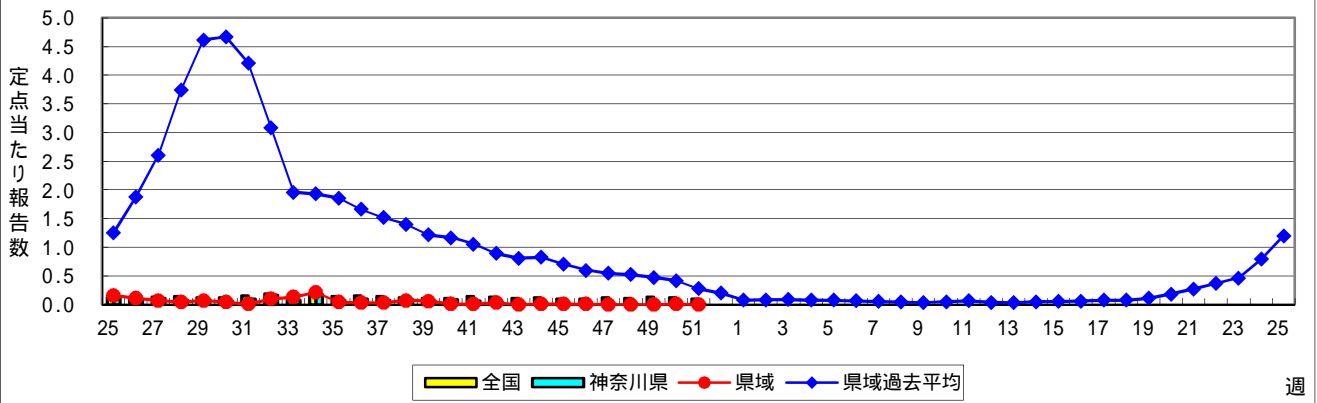
### 感染性胃腸炎



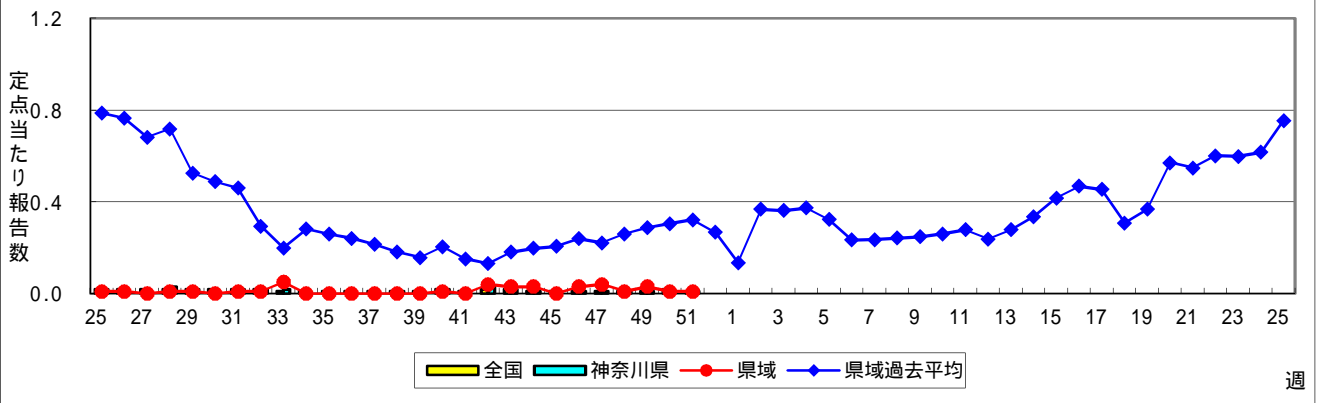
### 水痘(水ぼうそう)



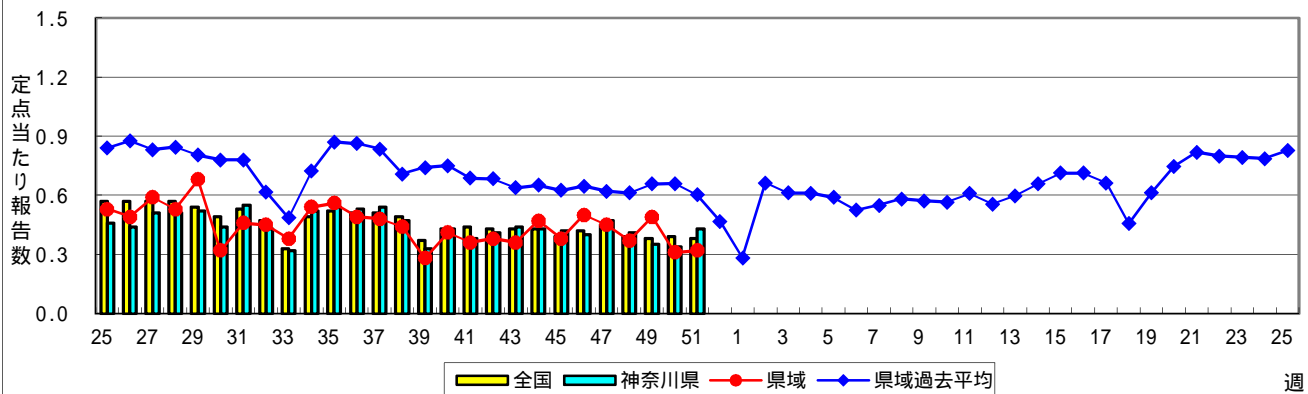
### 手足口病



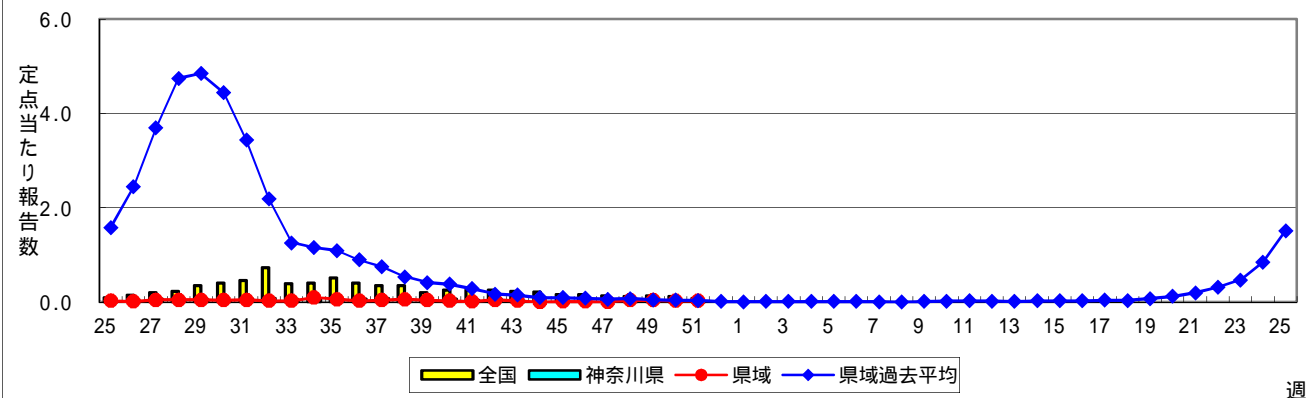
### 伝染性紅斑(リンゴ病)



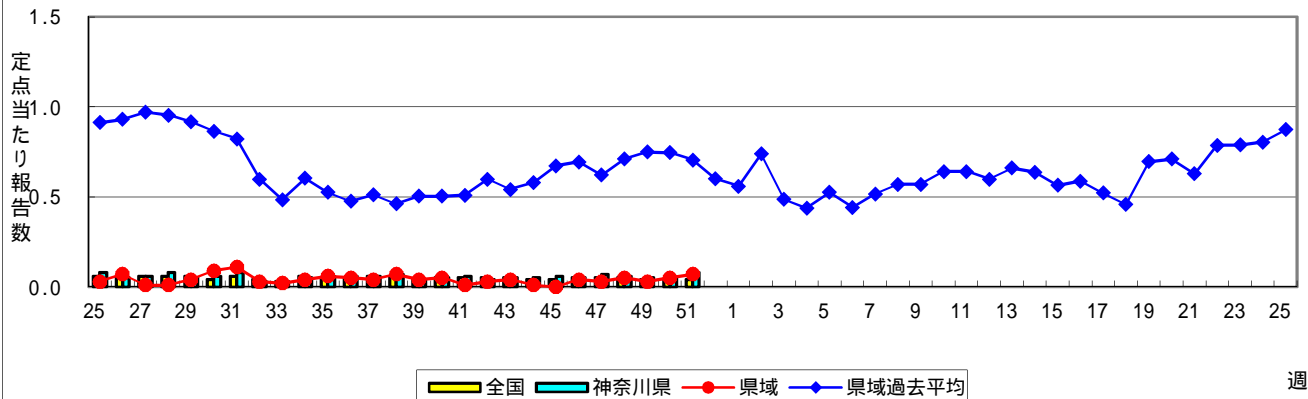
### 突発性発しん



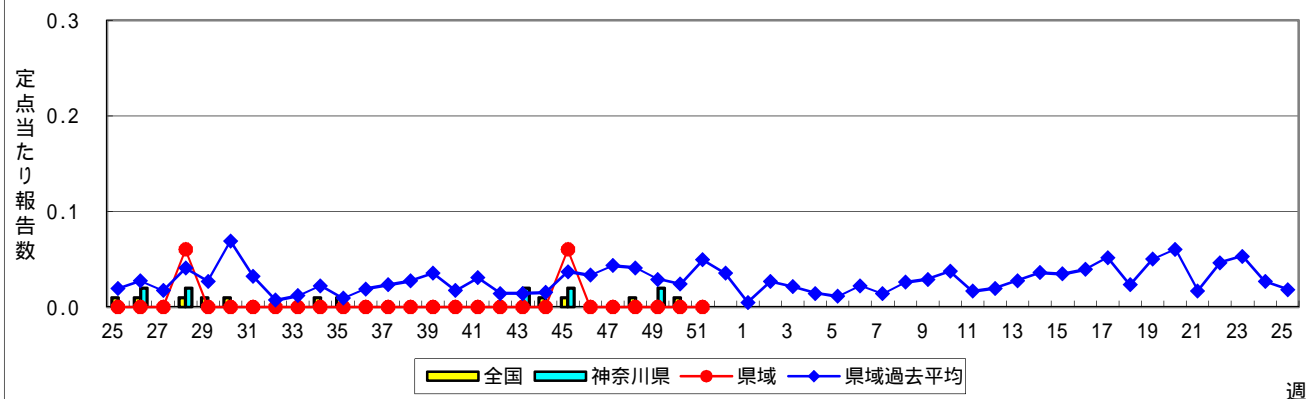
### ヘルパンギーナ



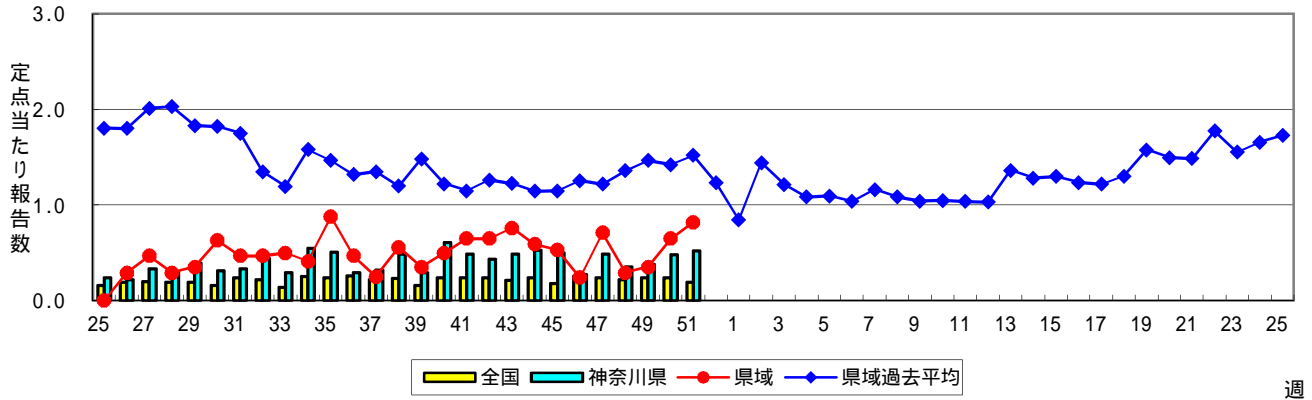
### 流行性耳下腺炎(おたふくかぜ)



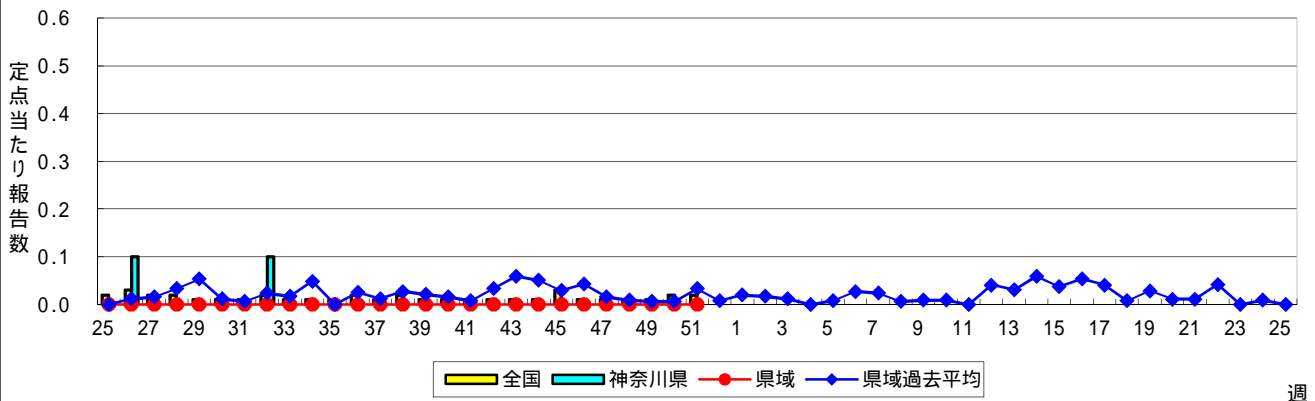
### 急性出血性結膜炎



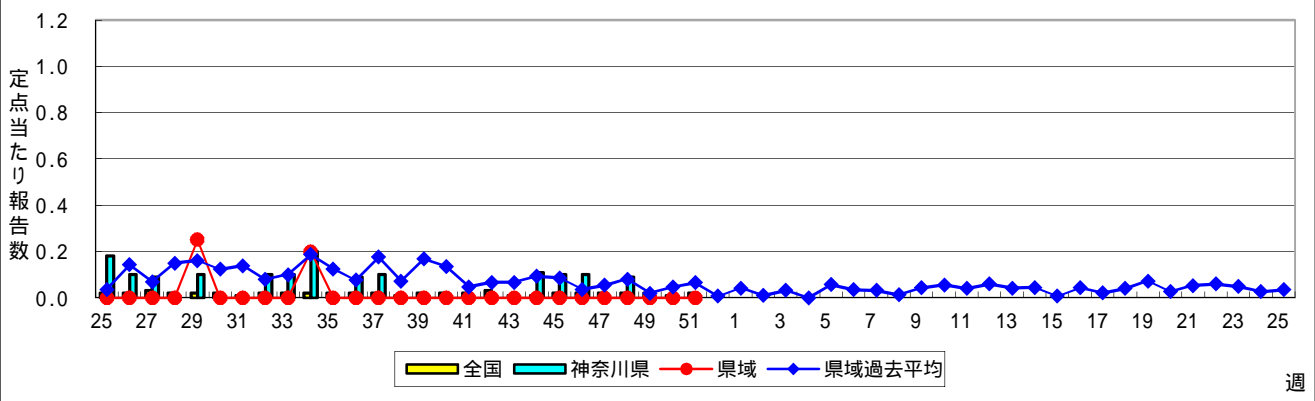
### 流行性角結膜炎



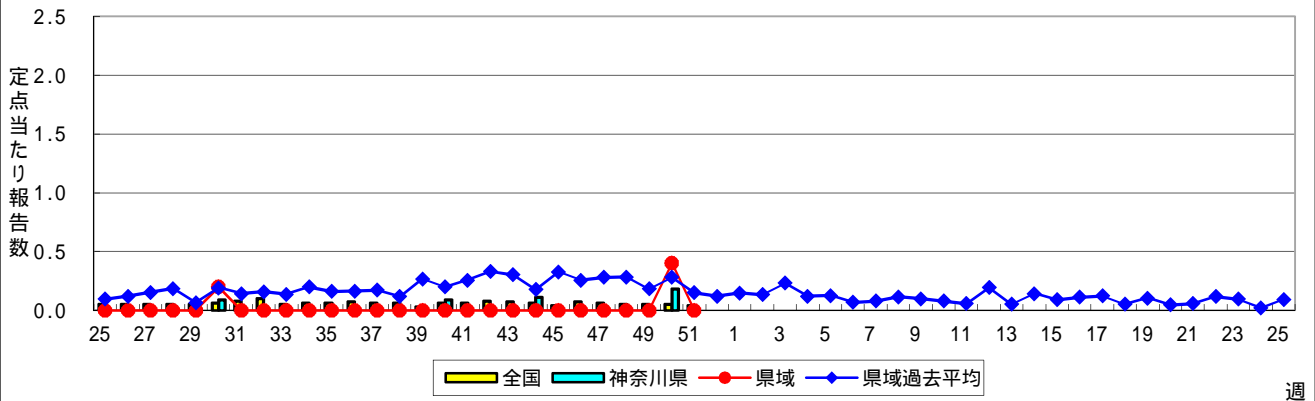
### 細菌性髄膜炎



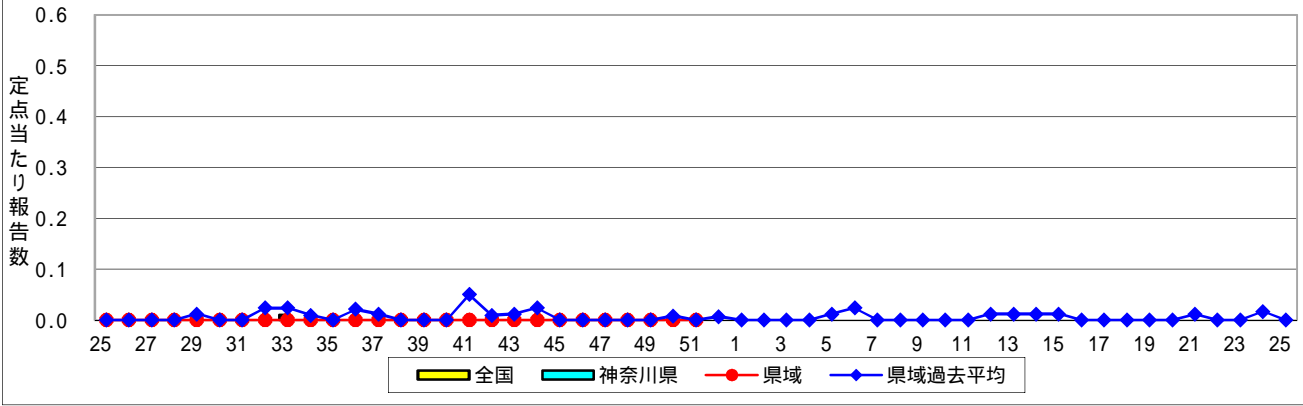
### 無菌性髄膜炎



### マイコプラズマ肺炎



### クラミジア肺炎(オウム病を除く)



### 感染性胃腸炎(ロタウイルス)

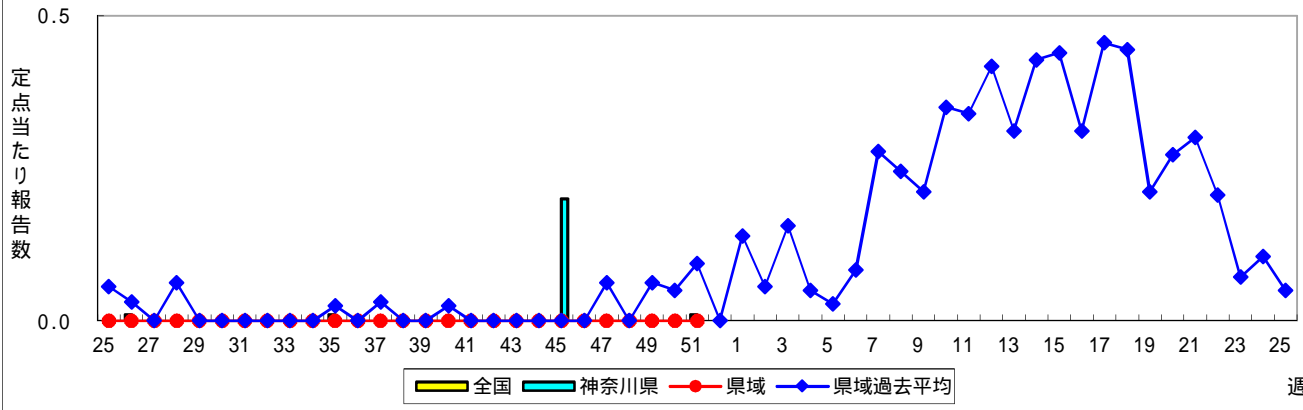


表1 報告数・定点当たり報告数 疾病、政令市・保健所別 (その1)

2020年51週(12月14日～12月20日)

神奈川県	インフルエンザ (高病原性鳥インフルエンザを除外)		RSウイルス感染症		咽頭結膜熱		A群溶血性レンサ球菌咽頭炎		感染性胃腸炎	
	報告数	定点当たり	報告数	定点当たり	報告数	定点当たり	報告数	定点当たり	報告数	定点当たり
全県	2	0.01	3	0.01	34	0.15	122	0.55	501	2.26
横浜市	2	0.02	1	0.01	17	0.20	35	0.41	130	1.51
川崎市	-	-	1	0.03	4	0.11	32	0.86	84	2.27
相模原市	-	-	-	-	3	0.12	39	1.56	62	2.48
県域 <small>(横浜市、川崎市、相模原市を除く)</small>	-	-	1	0.01	10	0.14	16	0.22	225	3.04
横須賀市	-	-	-	-	-	-	-	-	14	1.56
藤沢市	-	-	-	-	2	0.20	1	0.10	30	3.00
茅ヶ崎市	-	-	-	-	1	0.14	1	0.14	10	1.43
平塚	-	-	-	-	2	0.29	1	0.14	13	1.86
平塚 秦野センター	-	-	-	-	-	-	1	0.17	10	1.67
鎌倉	-	-	-	-	-	-	-	-	18	3.00
鎌倉 三崎センター	-	-	-	-	2	1.00	-	-	1	0.50
小田原	-	-	-	-	-	-	2	0.33	12	2.00
小田原 足柄上センター	-	-	-	-	-	-	-	-	-	-
厚木	-	-	-	-	2	0.18	6	0.55	93	8.45
厚木 大和センター	-	-	1	0.14	1	0.14	4	0.57	24	3.43

神奈川県	水痘		手足口病		伝染性紅斑		突発性発しん	
	報告数	定点当たり	報告数	定点当たり	報告数	定点当たり	報告数	定点当たり
全県	35	0.16	3	0.01	3	0.01	95	0.43
横浜市	23	0.27	-	-	1	0.01	46	0.53
川崎市	5	0.14	3	0.08	1	0.03	24	0.65
相模原市	1	0.04	-	-	-	-	1	0.04
県域 <small>(横浜市、川崎市、相模原市を除く)</small>	6	0.08	-	-	1	0.01	24	0.32
横須賀市	1	0.11	-	-	-	-	4	0.44
藤沢市	-	-	-	-	-	-	3	0.30
茅ヶ崎市	-	-	-	-	-	-	1	0.14
平塚	3	0.43	-	-	-	-	1	0.14
平塚 秦野センター	-	-	-	-	1	0.17	2	0.33
鎌倉	-	-	-	-	-	-	2	0.33
鎌倉 三崎センター	-	-	-	-	-	-	1	0.50
小田原	-	-	-	-	-	-	2	0.33
小田原 足柄上センター	-	-	-	-	-	-	-	-
厚木	-	-	-	-	-	-	4	0.36
厚木 大和センター	2	0.29	-	-	-	-	4	0.57

神奈川県	ヘルパンギーナ		流行性耳下腺炎		急性出血性結膜炎		流行性角結膜炎		細菌性髄膜炎	
	報告数	定点当たり	報告数	定点当たり	報告数	定点当たり	報告数	定点当たり	報告数	定点当たり
全県	3	0.01	17	0.08	-	-	27	0.52	-	-
横浜市	-	-	10	0.12	-	-	6	0.27	-	-
川崎市	1	0.03	1	0.03	-	-	3	0.33	-	-
相模原市	-	-	1	0.04	-	-	4	1.00	-	-
県域 <small>(横浜市、川崎市、相模原市を除く)</small>	2	0.03	5	0.07	-	-	14	0.82	-	-
横須賀市	1	0.11	-	-	-	-	1	0.50	-	-
藤沢市	-	-	2	0.20	-	-	1	0.33	-	-
茅ヶ崎市	-	-	-	-	-	-	-	-	...	...
平塚	-	-	1	0.14	-	-	-	-	-	-
平塚 秦野センター	-	-	2	0.33	-	-	-	-	...	...
鎌倉	-	-	-	-	-	-	-	-	...	...
鎌倉 三崎センター	-	-	-	-	...	...	...	...	...	...
小田原	-	-	-	-	-	-	-	-	...	...
小田原 足柄上センター	-	-	-	-	...	...	...	...	-	-
厚木	-	-	-	-	-	-	11	3.67	-	-
厚木 大和センター	1	0.14	-	-	-	-	1	0.50	...	...





表2 報告数・定点当たり報告数、疾病・年齢階級別  
(全県及び横浜市・川崎市・相模原市を除く県域) (その1)

2020年51週(12月14日～12月20日)

\*表2は、各保健福祉事務所からの最新の報告をもとに作成しているため、国の還元データである表1および表3の数値と一致しないことがあります。

インフルエンザ定点		項目	合計	～5か月	～11か月	1歳	2	3	4	5	6	7	8
インフルエンザ (高病原性鳥インフルエンザを除く)	全国	報告数	70	-	1	4	3	4	-	1	1	1	-
		定点当たり	0.01	-	0.00	0.00	0.00	0.00	-	0.00	0.00	0.00	-
	全県	報告数	2	-	-	-	-	-	-	-	-	-	-
		定点当たり	0.01	-	-	-	-	-	-	-	-	-	-
	県域	報告数	-	-	-	-	-	-	-	-	-	-	-
		定点当たり	-	-	-	-	-	-	-	-	-	-	-
小児科定点		項目	合計	～5か月	～11か月	1歳	2	3	4	5	6	7	8
RSウイルス感染症	全国	報告数	396	53	50	143	73	42	23	8	1	-	-
		定点当たり	0.13	0.02	0.02	0.05	0.02	0.01	0.01	0.00	0.00	-	-
	全県	報告数	3	1	1	-	1	-	-	-	-	-	-
		定点当たり	0.01	0.00	0.00	-	0.00	-	-	-	-	-	-
	県域	報告数	1	-	-	-	1	-	-	-	-	-	-
		定点当たり	0.01	-	-	-	0.01	-	-	-	-	-	-
咽頭結膜熱	全国	報告数	973	9	78	424	205	89	72	34	25	8	8
		定点当たり	0.31	0.00	0.02	0.13	0.06	0.03	0.02	0.01	0.01	0.00	0.00
	全県	報告数	34	-	3	15	7	-	3	-	2	-	-
		定点当たり	0.15	-	0.01	0.07	0.03	-	0.01	-	0.01	-	-
	県域	報告数	10	-	1	3	2	-	1	-	-	-	-
		定点当たり	0.14	-	0.01	0.04	0.03	-	0.01	-	-	-	-
A群溶血性レンサ球菌咽頭炎	全国	報告数	2,499	1	12	128	199	240	316	298	287	206	185
		定点当たり	0.79	0.00	0.00	0.04	0.06	0.08	0.10	0.09	0.09	0.07	0.06
	全県	報告数	122	-	-	4	2	10	13	17	12	16	18
		定点当たり	0.55	-	-	0.02	0.01	0.05	0.06	0.08	0.05	0.07	0.08
	県域	報告数	16	-	-	-	1	-	1	2	-	3	2
		定点当たり	0.22	-	-	-	0.01	-	0.01	0.03	-	0.04	0.03
感染性胃腸炎	全国	報告数	9,217	87	508	1,795	1,199	850	657	636	505	369	365
		定点当たり	2.92	0.03	0.16	0.57	0.38	0.27	0.21	0.20	0.16	0.12	0.12
	全県	報告数	501	5	25	57	54	54	38	40	35	29	21
		定点当たり	2.26	0.02	0.11	0.26	0.24	0.24	0.17	0.18	0.16	0.13	0.09
	県域	報告数	225	3	11	25	29	24	16	17	14	15	10
		定点当たり	3.04	0.04	0.15	0.34	0.39	0.32	0.22	0.23	0.19	0.20	0.14
水痘	全国	報告数	603	4	15	45	28	51	58	68	64	55	51
		定点当たり	0.19	0.00	0.00	0.01	0.01	0.02	0.02	0.02	0.02	0.02	0.02
	全県	報告数	35	-	-	2	1	2	2	3	3	2	4
		定点当たり	0.16	-	-	0.01	0.00	0.01	0.01	0.01	0.01	0.01	0.02
	県域	報告数	6	-	-	1	-	2	-	-	-	-	-
		定点当たり	0.08	-	-	0.01	-	0.03	-	-	-	-	-

インフルエンザ定点		項目	9	10-14	15-19	20-29	30-39	40-49	50-59	60-69	70-79	80歳以上
インフルエンザ (高病原性鳥インフルエンザを除く)	全国	報告数	-	5	9	6	7	9	4	6	5	4
		定点当たり	-	0.00	0.00	0.00	0.00	0.00	0.00	0.00	0.00	0.00
	全県	報告数	-	-	1	-	-	1	-	-	-	-
		定点当たり	-	-	0.00	-	-	0.00	-	-	-	-
	県域	報告数	-	-	-	-	-	-	-	-	-	-
		定点当たり	-	-	-	-	-	-	-	-	-	-

小児科定点		項目	9	10-14	15-19	20歳以上
RSウイルス感染症	全国	報告数	2	1	-	-
		定点当たり	0.00	0.00	-	-
	全県	報告数	-	-	-	-
		定点当たり	-	-	-	-
	県域	報告数	-	-	-	-
		定点当たり	-	-	-	-
咽頭結膜熱	全国	報告数	4	9	3	5
		定点当たり	0.00	0.00	0.00	0.00
	全県	報告数	-	1	1	2
		定点当たり	-	0.00	0.00	0.01
	県域	報告数	-	1	1	1
		定点当たり	-	0.01	0.01	0.01
A群溶血性レンサ球菌咽頭炎	全国	報告数	132	357	26	112
		定点当たり	0.04	0.11	0.01	0.04
	全県	報告数	11	13	-	6
		定点当たり	0.05	0.06	-	0.03
	県域	報告数	4	2	-	1
		定点当たり	0.05	0.03	-	0.01
感染性胃腸炎	全国	報告数	320	967	210	749
		定点当たり	0.10	0.31	0.07	0.24
	全県	報告数	18	51	13	61
		定点当たり	0.08	0.23	0.06	0.27
	県域	報告数	13	25	2	21
		定点当たり	0.18	0.34	0.03	0.28
水痘	全国	報告数	53	97	9	5
		定点当たり	0.02	0.03	0.00	0.00
	全県	報告数	7	9	-	-
		定点当たり	0.03	0.04	-	-
	県域	報告数	1	2	-	-
		定点当たり	0.01	0.03	-	-

表2 報告数・定点当たり報告数、疾病・年齢階級別  
(全県及び横浜市・川崎市・相模原市を除く県域) (その2)

2020年51週(12月14日～12月20日)

\*表2は、各保健福祉事務所からの最新の報告をもとに作成しているため、国の還元データである表1および表3の数値と一致しないことがあります。

小児科定点	項目	合計	～5か月	～11か月	1歳	
手足口病	全国	報告数	323	2	15	134
		定点当たり	0.10	0.00	0.00	0.04
	全県	報告数	3	-	1	-
		定点当たり	0.01	-	0.00	-
	県域	報告数	-	-	-	-
		定点当たり	-	-	-	-
伝染性紅斑	全国	報告数	45	1	4	12
		定点当たり	0.01	0.00	0.00	0.00
	全県	報告数	3	-	-	-
		定点当たり	0.01	-	-	-
	県域	報告数	1	-	-	-
		定点当たり	0.01	-	-	-
突発性発しん	全国	報告数	1,199	16	305	684
		定点当たり	0.38	0.01	0.10	0.22
	全県	報告数	95	1	15	60
		定点当たり	0.43	0.00	0.07	0.27
	県域	報告数	24	-	5	15
		定点当たり	0.32	-	0.07	0.20
ヘルパンギーナ	全国	報告数	245	2	19	74
		定点当たり	0.08	0.00	0.01	0.02
	全県	報告数	3	-	-	2
		定点当たり	0.01	-	-	0.01
	県域	報告数	2	-	-	2
		定点当たり	0.03	-	-	0.03
流行性耳下腺炎	全国	報告数	134	-	-	3
		定点当たり	0.04	-	-	0.00
	全県	報告数	17	-	-	1
		定点当たり	0.08	-	-	0.00
	県域	報告数	5	-	-	-
		定点当たり	0.07	-	-	-

小児科定点	項目	2	3	4	5	6	7	8	9	10-14	15-19	20歳以上	
手足口病	全国	報告数	82	48	20	9	4	2	1	1	4	-	1
		定点当たり	0.03	0.02	0.01	0.00	0.00	0.00	0.00	0.00	0.00	-	0.00
	全県	報告数	-	-	2	-	-	-	-	-	-	-	-
		定点当たり	-	-	0.01	-	-	-	-	-	-	-	-
	県域	報告数	-	-	-	-	-	-	-	-	-	-	-
		定点当たり	-	-	-	-	-	-	-	-	-	-	-
伝染性紅斑	全国	報告数	2	3	4	2	3	4	3	2	4	-	1
		定点当たり	0.00	0.00	0.00	0.00	0.00	0.00	0.00	0.00	0.00	0.00	-
	全県	報告数	-	-	2	1	-	-	-	-	-	-	-
		定点当たり	-	-	0.01	0.00	-	-	-	-	-	-	-
	県域	報告数	-	-	1	-	-	-	-	-	-	-	-
		定点当たり	-	-	0.01	-	-	-	-	-	-	-	-
突発性発しん	全国	報告数	125	42	18	5	3	1	-	-	-	-	-
		定点当たり	0.04	0.01	0.01	0.00	0.00	0.00	-	-	-	-	-
	全県	報告数	11	3	2	2	1	-	-	-	-	-	-
		定点当たり	0.05	0.01	0.01	0.01	0.00	-	-	-	-	-	-
	県域	報告数	2	2	-	-	-	-	-	-	-	-	-
		定点当たり	0.03	0.03	-	-	-	-	-	-	-	-	-
ヘルパンギーナ	全国	報告数	71	42	13	8	6	2	1	-	3	2	2
		定点当たり	0.02	0.01	0.00	0.00	0.00	0.00	0.00	0.00	-	0.00	0.00
	全県	報告数	-	-	-	-	-	-	1	-	-	-	-
		定点当たり	-	-	-	-	-	-	0.00	-	-	-	-
	県域	報告数	-	-	-	-	-	-	-	-	-	-	-
		定点当たり	-	-	-	-	-	-	-	-	-	-	-
流行性耳下腺炎	全国	報告数	10	13	20	20	14	16	12	5	19	2	-
		定点当たり	0.00	0.00	0.01	0.01	0.00	0.01	0.00	0.00	0.01	0.00	-
	全県	報告数	-	2	2	2	4	-	1	2	3	-	-
		定点当たり	-	0.01	0.01	0.01	0.02	-	0.00	0.01	0.01	-	-
	県域	報告数	-	1	1	-	-	-	1	2	-	-	-
		定点当たり	-	0.01	0.01	-	-	-	0.01	0.03	-	-	-

表2 報告数・定点当たり報告数、疾病・年齢階級別  
(全県及び横浜市・川崎市・相模原市を除く県域) (その3)

2020年51週(12月14日～12月20日)

\*表2は、各保健福祉事務所からの最新の報告をもとに作成しているため、国の還元データである表1および表3の数値と一致しないことがあります。

眼科定点		項目	合計	～5か月	～11か月	1歳	2	3	4	5	6	7	8
急性出血性結膜炎	全国	報告数	2	-	-	-	-	-	-	-	-	-	-
		定点当たり	0.00	-	-	-	-	-	-	-	-	-	-
	全県	報告数	-	-	-	-	-	-	-	-	-	-	-
		定点当たり	-	-	-	-	-	-	-	-	-	-	-
	県域	報告数	-	-	-	-	-	-	-	-	-	-	-
		定点当たり	-	-	-	-	-	-	-	-	-	-	-
流行性角結膜炎	全国	報告数	131	-	-	4	2	2	3	4	-	2	1
		定点当たり	0.19	-	-	0.01	0.00	0.00	0.00	0.01	-	0.00	0.00
	全県	報告数	27	-	-	1	1	1	1	-	-	-	1
		定点当たり	0.52	-	-	0.02	0.02	0.02	0.02	-	-	-	0.02
	県域	報告数	14	-	-	-	-	1	-	-	-	-	-
		定点当たり	0.82	-	-	-	-	0.06	-	-	-	-	-

基幹定点(週報)		項目	合計	0歳	1-4	5-9	10-14	15-19	20-24	25-29	30-34	35-39	40-44
細菌性髄膜炎	全国	報告数	9	1	-	-	-	-	-	-	-	-	-
		定点当たり	0.02	0.00	-	-	-	-	-	-	-	-	-
	全県	報告数	-	-	-	-	-	-	-	-	-	-	-
		定点当たり	-	-	-	-	-	-	-	-	-	-	-
	県域	報告数	-	-	-	-	-	-	-	-	-	-	-
		定点当たり	-	-	-	-	-	-	-	-	-	-	-
無菌性髄膜炎	全国	報告数	8	2	-	-	-	-	2	-	-	-	-
		定点当たり	0.02	0.00	-	-	-	-	0.00	-	-	-	-
	全県	報告数	-	-	-	-	-	-	-	-	-	-	-
		定点当たり	-	-	-	-	-	-	-	-	-	-	-
	県域	報告数	-	-	-	-	-	-	-	-	-	-	-
		定点当たり	-	-	-	-	-	-	-	-	-	-	-
マイコプラズマ肺炎	全国	報告数	18	-	3	3	-	-	4	-	1	-	-
		定点当たり	0.04	-	0.01	0.01	-	-	0.01	-	0.00	-	-
	全県	報告数	-	-	-	-	-	-	-	-	-	-	-
		定点当たり	-	-	-	-	-	-	-	-	-	-	-
	県域	報告数	-	-	-	-	-	-	-	-	-	-	-
		定点当たり	-	-	-	-	-	-	-	-	-	-	-
クラミジア肺炎 (オウム病を除く)	全国	報告数	1	-	-	-	-	-	-	-	-	-	-
		定点当たり	0.00	-	-	-	-	-	-	-	-	-	-
	全県	報告数	-	-	-	-	-	-	-	-	-	-	-
		定点当たり	-	-	-	-	-	-	-	-	-	-	-
	県域	報告数	-	-	-	-	-	-	-	-	-	-	-
		定点当たり	-	-	-	-	-	-	-	-	-	-	-
感染性胃腸炎 (ロタウイルス)	全国	報告数	3	-	1	1	1	-	-	-	-	-	-
		定点当たり	0.01	-	0.00	0.00	0.00	-	-	-	-	-	-
	全県	報告数	-	-	-	-	-	-	-	-	-	-	-
		定点当たり	-	-	-	-	-	-	-	-	-	-	-
	県域	報告数	-	-	-	-	-	-	-	-	-	-	-
		定点当たり	-	-	-	-	-	-	-	-	-	-	-

眼科定点		項目	9	10-14	15-19	20-29	30-39	40-49	50-59	60-69	70歳以上
急性出血性結膜炎	全国	報告数	-	-	-	-	-	-	1	1	-
		定点当たり	-	-	-	-	-	-	0.00	0.00	-
	全県	報告数	-	-	-	-	-	-	-	-	-
		定点当たり	-	-	-	-	-	-	-	-	-
	県域	報告数	-	-	-	-	-	-	-	-	-
		定点当たり	-	-	-	-	-	-	-	-	-
流行性角結膜炎	全国	報告数	-	5	3	22	16	22	20	13	12
		定点当たり	-	0.01	0.00	0.03	0.02	0.03	0.03	0.02	0.02
	全県	報告数	-	3	-	3	3	7	3	2	1
		定点当たり	-	0.06	-	0.06	0.06	0.13	0.06	0.04	0.02
	県域	報告数	-	3	-	2	3	1	3	-	1
		定点当たり	-	0.18	-	0.12	0.18	0.06	0.18	-	0.06

基幹定点(週報)		項目	45-49	50-54	55-59	60-64	65-69	70歳以上
細菌性髄膜炎	全国	報告数	2	-	-	1	1	4
		定点当たり	0.00	-	-	0.00	0.00	0.01
	全県	報告数	-	-	-	-	-	-
		定点当たり	-	-	-	-	-	-
	県域	報告数	-	-	-	-	-	-
		定点当たり	-	-	-	-	-	-
無菌性髄膜炎	全国	報告数	-	1	-	-	1	2
		定点当たり	-	0.00	-	-	0.00	0.00
	全県	報告数	-	-	-	-	-	-
		定点当たり	-	-	-	-	-	-
	県域	報告数	-	-	-	-	-	-
		定点当たり	-	-	-	-	-	-
マイコプラズマ肺炎	全国	報告数	-	-	-	1	-	6
		定点当たり	-	-	-	0.00	-	0.01
	全県	報告数	-	-	-	-	-	-
		定点当たり	-	-	-	-	-	-
	県域	報告数	-	-	-	-	-	-
		定点当たり	-	-	-	-	-	-
クラミジア肺炎 (オウム病を除く)	全国	報告数	-	-	-	-	-	1
		定点当たり	-	-	-	-	-	0.00
	全県	報告数	-	-	-	-	-	-
		定点当たり	-	-	-	-	-	-
	県域	報告数	-	-	-	-	-	-
		定点当たり	-	-	-	-	-	-
感染性胃腸炎 (ロタウイルス)	全国	報告数	-	-	-	-	-	-
		定点当たり	-	-	-	-	-	-
	全県	報告数	-	-	-	-	-	-
		定点当たり	-	-	-	-	-	-
	県域	報告数	-	-	-	-	-	-
		定点当たり	-	-	-	-	-	-

表3 5週前～今週の推移 (その1)  
(全県及び横浜市・川崎市・相模原市を除く県域)

2020年51週(12月14日～12月20日)

疾病名	項目		5週前	4週前	3週前	2週前	1週前	今週
			46週	47週	48週	49週	50週	51週
			(11月09日 ～11月15 日)	(11月16日 ～11月22 日)	(11月23日 ～11月29 日)	(11月30日 ～12月06 日)	(12月07日 ～12月13 日)	(12月14日 ～12月20 日)
インフルエンザ (高病原性鳥インフル ンザを除く)	全県	報告数	2	2	-	1	14	2
		定点当たり	0.01	0.01	-	0.00	0.04	0.01
	県域	報告数	1	1	-	-	10	-
		定点当たり	0.01	0.01	-	-	0.09	-
RSウイルス 感染症	全県	報告数	1	4	1	2	5	3
		定点当たり	0.00	0.02	0.00	0.01	0.02	0.01
	県域	報告数	-	-	-	1	-	1
		定点当たり	-	-	-	0.01	-	0.01
咽頭結膜熱	全県	報告数	15	27	20	32	48	34
		定点当たり	0.07	0.12	0.09	0.14	0.21	0.15
	県域	報告数	8	13	5	9	21	10
		定点当たり	0.11	0.18	0.07	0.12	0.28	0.14
A群溶血性レ ンサ球菌咽頭 炎	全県	報告数	125	139	108	119	135	122
		定点当たり	0.57	0.64	0.50	0.52	0.60	0.55
	県域	報告数	22	23	26	16	18	16
		定点当たり	0.30	0.31	0.36	0.22	0.24	0.22
感染性胃腸炎	全県	報告数	369	460	348	419	476	501
		定点当たり	1.67	2.11	1.60	1.83	2.13	2.26
	県域	報告数	108	127	112	139	177	225
		定点当たり	1.46	1.72	1.53	1.88	2.39	3.04
水痘	全県	報告数	39	41	50	36	41	35
		定点当たり	0.18	0.19	0.23	0.16	0.18	0.16
	県域	報告数	15	16	15	10	16	6
		定点当たり	0.20	0.22	0.21	0.14	0.22	0.08
手足口病	全県	報告数	2	3	2	2	3	3
		定点当たり	0.01	0.01	0.01	0.01	0.01	0.01
	県域	報告数	1	-	-	-	1	-
		定点当たり	0.01	-	-	-	0.01	-
伝染性紅斑	全県	報告数	3	3	2	2	1	3
		定点当たり	0.01	0.01	0.01	0.01	0.00	0.01
	県域	報告数	2	3	1	2	1	1
		定点当たり	0.03	0.04	0.01	0.03	0.01	0.01
突発性発しん	全県	報告数	89	103	88	81	76	95
		定点当たり	0.40	0.47	0.41	0.35	0.34	0.43
	県域	報告数	37	33	27	36	23	24
		定点当たり	0.50	0.45	0.37	0.49	0.31	0.32

**表3 5週前～今週の推移 (その2)**  
**( 全県及び横浜市・川崎市・相模原市を除く県域 )**

2020年51週(12月14日～12月20日)

疾病名	項目		5週前	4週前	3週前	2週前	1週前	今週
			46週	47週	48週	49週	50週	51週
			(11月09日 ～11月15 日)	(11月16日 ～11月22 日)	(11月23日 ～11月29 日)	(11月30日 ～12月06 日)	(12月07日 ～12月13 日)	(12月14日 ～12月20 日)
ヘルパンギーナ	全県	報告数	1	-	4	6	3	3
		定点当たり	0.00	-	0.02	0.03	0.01	0.01
	県域	報告数	1	-	3	3	2	2
		定点当たり	0.01	-	0.04	0.04	0.03	0.03
流行性耳下腺炎	全県	報告数	10	15	12	11	11	17
		定点当たり	0.05	0.07	0.06	0.05	0.05	0.08
	県域	報告数	3	2	4	2	4	5
		定点当たり	0.04	0.03	0.05	0.03	0.05	0.07
急性出血性結膜炎	全県	報告数	-	-	-	1	-	-
		定点当たり	-	-	-	0.02	-	-
	県域	報告数	-	-	-	-	-	-
		定点当たり	-	-	-	-	-	-
流行性角結膜炎	全県	報告数	13	23	17	19	24	27
		定点当たり	0.27	0.49	0.35	0.38	0.48	0.52
	県域	報告数	4	12	5	6	11	14
		定点当たり	0.24	0.71	0.29	0.35	0.65	0.82
細菌性髄膜炎	全県	報告数	-	-	-	-	-	-
		定点当たり	-	-	-	-	-	-
	県域	報告数	-	-	-	-	-	-
		定点当たり	-	-	-	-	-	-
無菌性髄膜炎	全県	報告数	1	-	1	-	-	-
		定点当たり	0.10	-	0.09	-	-	-
	県域	報告数	-	-	-	-	-	-
		定点当たり	-	-	-	-	-	-
マイコプラズマ肺炎	全県	報告数	-	-	-	-	2	-
		定点当たり	-	-	-	-	0.18	-
	県域	報告数	-	-	-	-	2	-
		定点当たり	-	-	-	-	0.40	-
クラミジア肺炎 (オウム病を除く)	全県	報告数	-	-	-	-	-	-
		定点当たり	-	-	-	-	-	-
	県域	報告数	-	-	-	-	-	-
		定点当たり	-	-	-	-	-	-
感染性胃腸炎 (ロタウイルス)	全県	報告数	-	-	-	-	-	-
		定点当たり	-	-	-	-	-	-
	県域	報告数	-	-	-	-	-	-
		定点当たり	-	-	-	-	-	-