



神奈川県感染症発生情報 (50週報)

(2020年12月7日～12月13日)

<http://www.eiken.pref.kanagawa.jp/>



今週の注目感染症

～新型コロナウイルス感染症～ 今週の報告数は1,414例となり、前週1,165例から大幅に増加しています。手洗いやマスクの着用、3密（密集、密接、密閉）の回避、適切な換気や保湿等の日常の感染予防策に加え、感染のリスクの高まる「5つの場面」を避ける、年末年始の旅行の再検討やオンライン帰省を取り入れる等、ご自分と大切なご家族や友人等を守る工夫をし、引き続き感染予防対策を万全に行いましょう。

日常の感染予防対策（一部ご紹介）

- ・手洗いのタイミング：調理や食事の前後、咳やくしゃみ・鼻をかんだ後、登校/出社した時、外から戻ってきた時・帰宅した時、外にあるものに触った時、病気の人のケアをした時
「国民の皆さまへ（新型コロナウイルス感染症）」厚労省ホームページより
- ・換気のポイント：①機械換気による常時換気、②機械換気が無い場合は室温が下がらない範囲で常時窓開け（窓を少し開け、室温18℃以上を目安に）
- ・保湿（目安は湿度40%以上）のポイント：換気しながら加湿（加湿器使用や洗濯物の室内干し）など
「寒冷的場面における新型コロナ感染防止等のポイント（内閣官房新型コロナウイルス感染症対策推進室）」より

【参考】新型コロナウイルス感染症について(神奈川県HP)、県内の最新動向(神奈川県HP)、新型コロナウイルスに感染した患者の発生状況(神奈川県HP)、新型コロナウイルス感染症について(厚生労働省HP)、新型コロナウイルス感染症(COVID-19)関連情報ページ(国立感染症研究所HP)

今週の全数把握対象疾患

(当該週の国による集計及び各保健福祉事務所からの報告をもとに期日を決めて集計しているため、集計数が前後することがあります。)

分類	対象疾患	内訳				神奈川県 (今週)	神奈川県 (2020年累計)
		県域	横浜市	川崎市	相模原市		
二類	結核	13	4	4	3	24	1,079
三類	腸管出血性大腸菌感染症		1			1	171
四類	つつが虫病	1				1	21
五類	アメーバ赤痢		1			1	52
	カルバペネム耐性腸内細菌科細菌感染症		1			1	110
	急性脳炎			1		1	31
	侵襲性インフルエンザ菌感染症	1				1	22

全数把握対象疾患情報

- ・結核24例：年齢群10歳未満1例、20歳代2例、30歳代2例、40歳代1例、50歳代5例、70歳代5例、80歳代6例、90歳代1例、100歳代1例、病型は肺結核11例、肺結核及び喉頭結核1例、肺結核及び気管支結核1例、肺結核及び結核性胸膜炎1例、粟粒結核1例、腸結核1例、無症状病原体保有者8例
- ・腸管出血性大腸菌感染症1例：年齢群は40歳代、血清型・毒素型はO26VT1、推定感染経路は接触感染、感染地域は都道府県不明
- ・つつが虫病1例：年齢群は70歳代、推定感染経路は昆虫等からの感染、感染地域は神奈川県
- ・アメーバ赤痢1例：年齢群は40歳代、病型は腸管アメーバ症、感染経路は不明、感染地域は不明
- ・カルバペネム耐性腸内細菌科細菌感染症1例：年齢群は80歳代、菌種は*Klebsiella aerogenes* (*Enterobacter aerogenes*)、推定感染経路は医療器具関連感染、感染地域は神奈川県
- ・急性脳炎1例：年齢群は10歳未満、病原体は不明、感染経路は不明、推定感染地域は神奈川県
- ・侵襲性インフルエンザ菌感染症1例：年齢群は80歳代、感染経路は不明、感染地域は不明、ワクチン接種歴は不明

指定感染症情報

- ・新型コロナウイルス感染症 1,414例 *2020年第6週より「新型コロナウイルス感染症」が指定感染症になりました。

今週の定点把握対象疾患

- ・今週は、定点当たり報告数が注意報・警報レベルを超える疾患はありませんでした。

神奈川県感染症情報センター

神奈川県衛生研究所 企画情報部 衛生情報課

TEL:0467-83-4400(代表)

FAX:0467-89-5211(企画情報部)

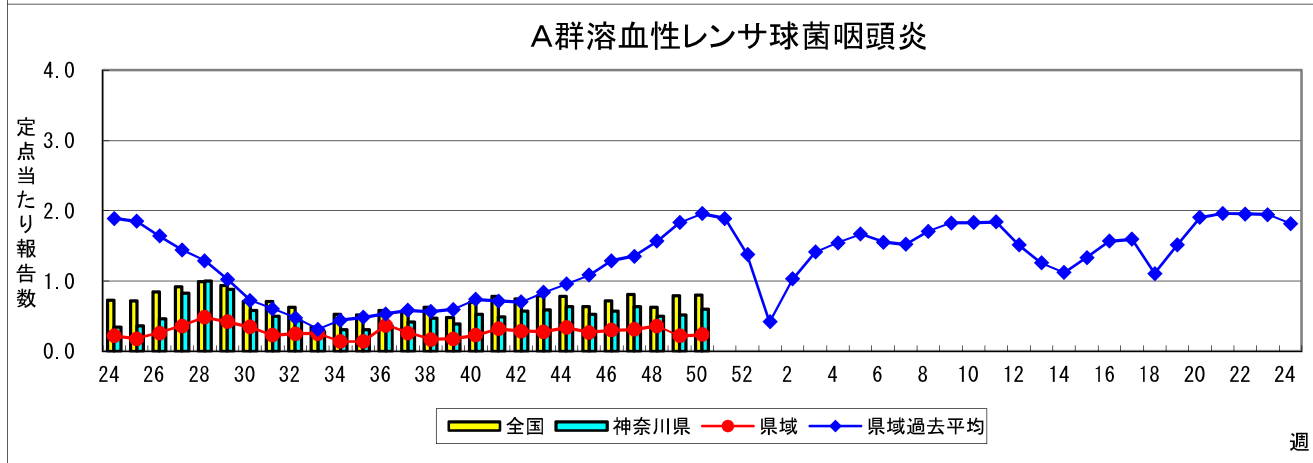
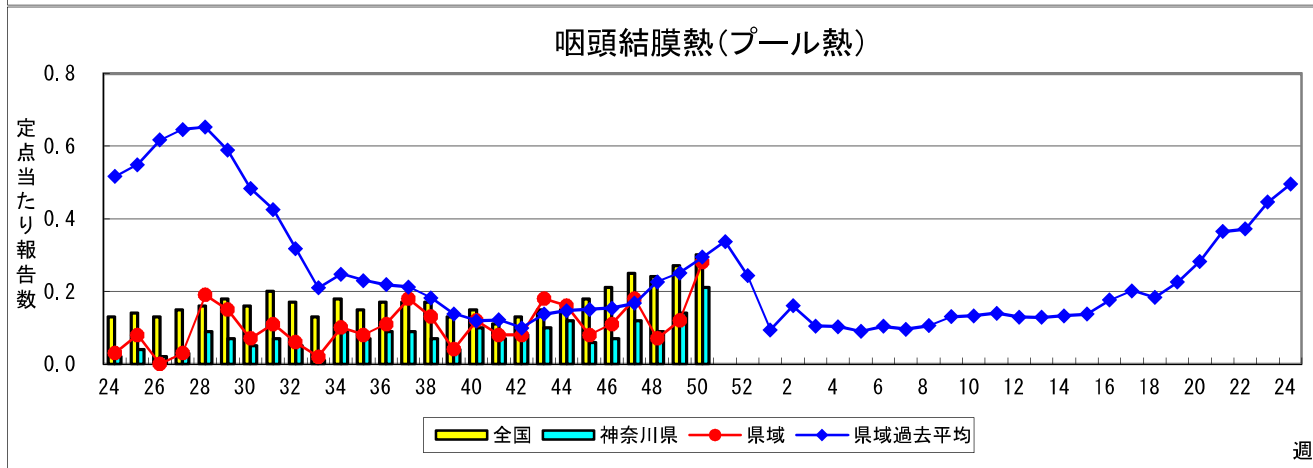
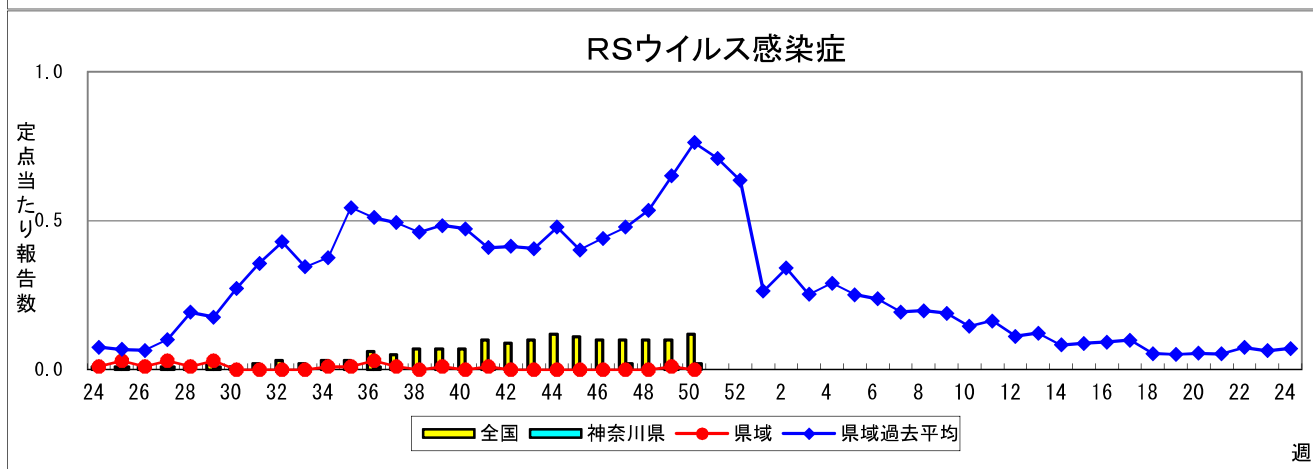
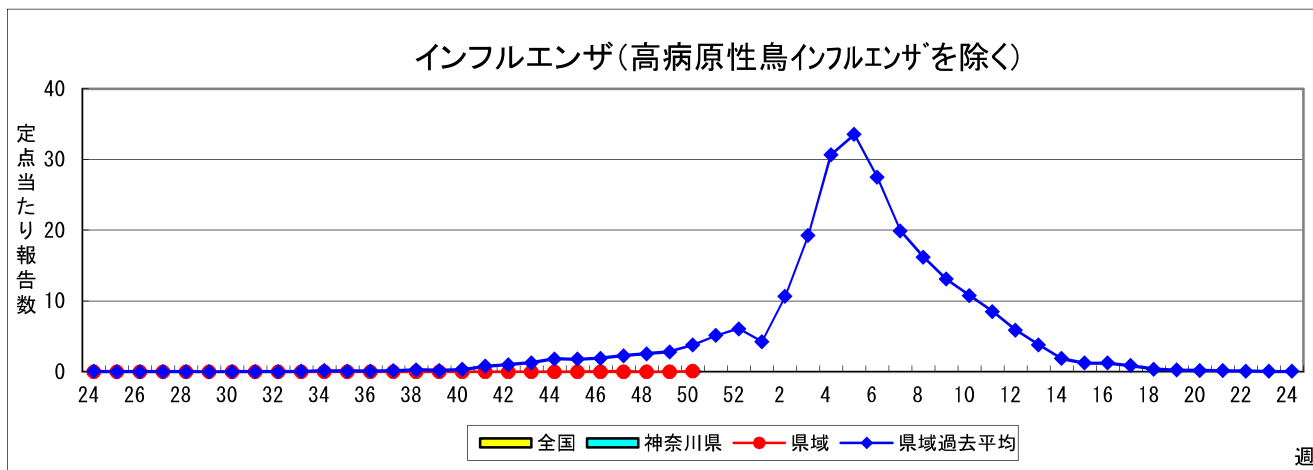
感染症発生動向調査事業は「感染症の予防及び感染症の患者に対する医療に関する法律」によって行われています。

*県域とは、神奈川県内の市町村のうち横浜市、川崎市、相模原市を除いた地域です

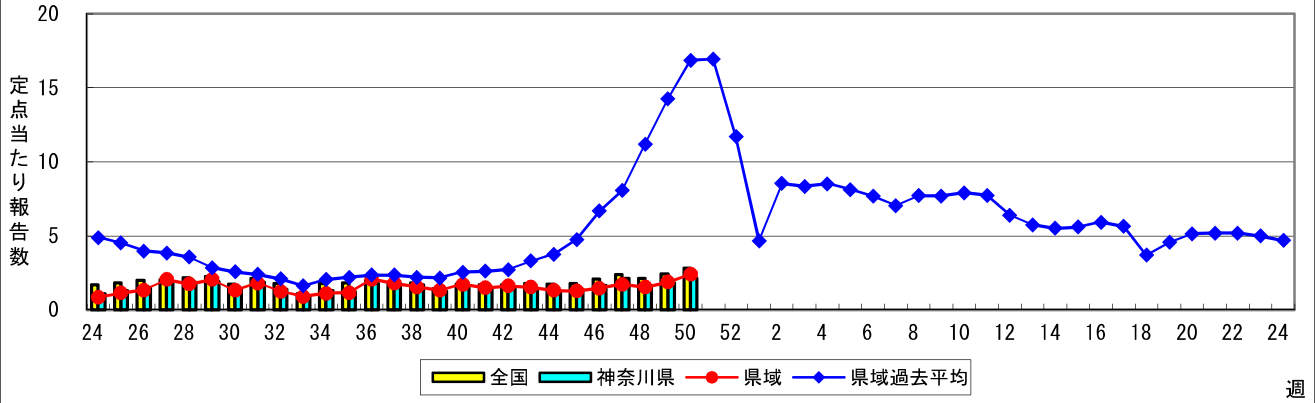
感染症発生動向調査:週報対象疾患の時系列グラフ

※疾患名の括弧書きは、一般名称であり、正式名称ではありません。 2020年50週

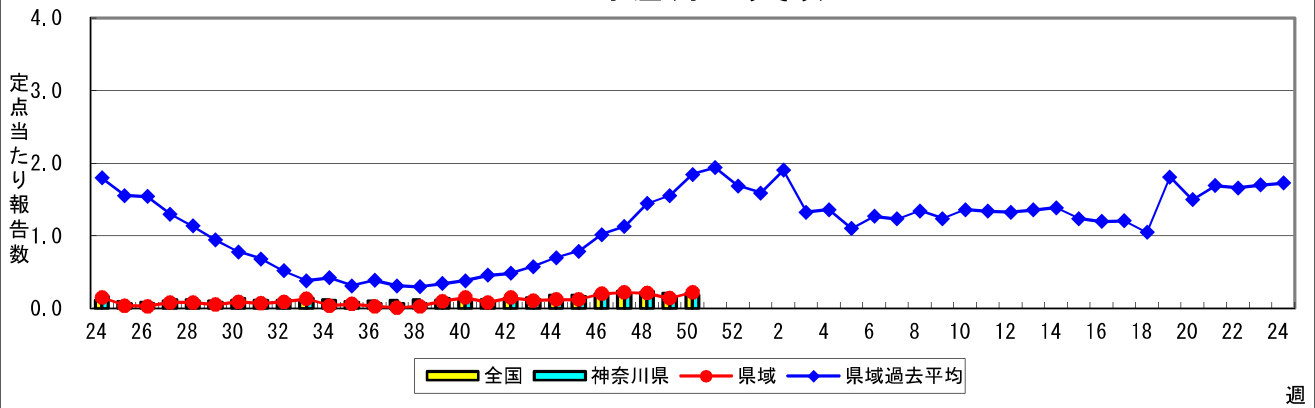
※神奈川県&県域(横浜市・川崎市・相模原市を除く)のデータです。(12月07日~12月13日)



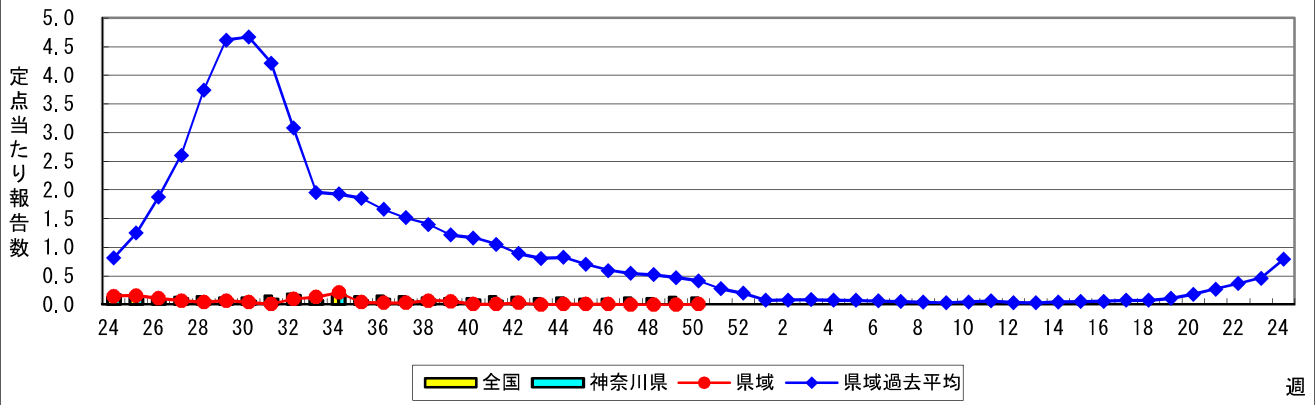
感染性胃腸炎



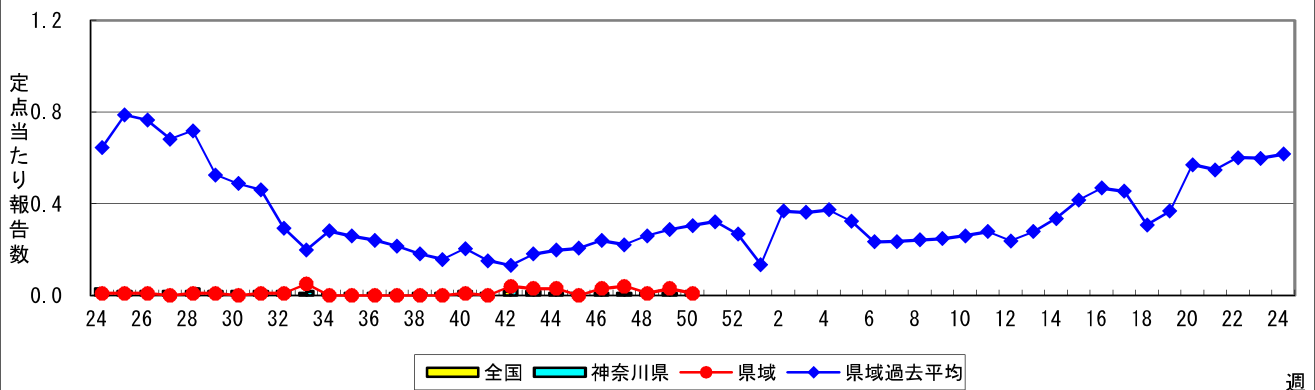
水痘(水ぼうそう)



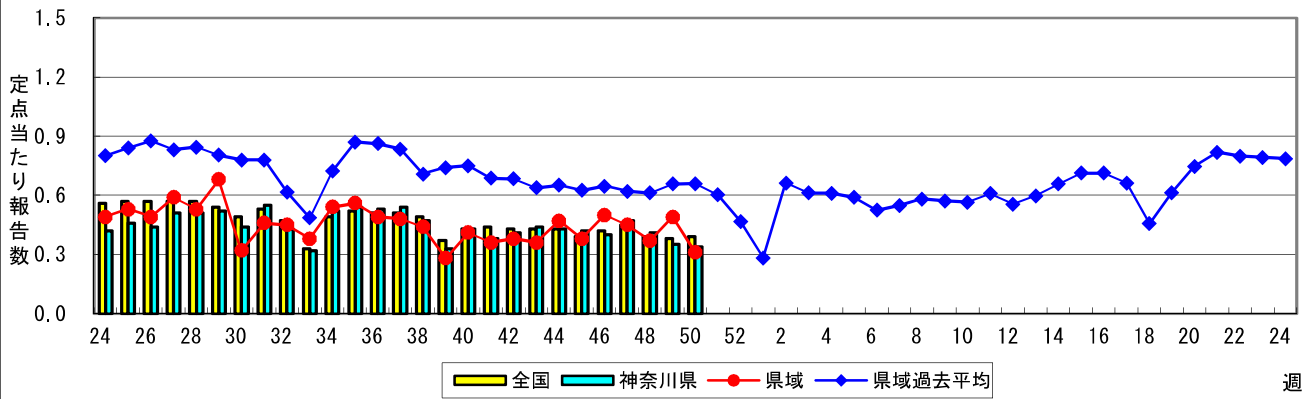
手足口病



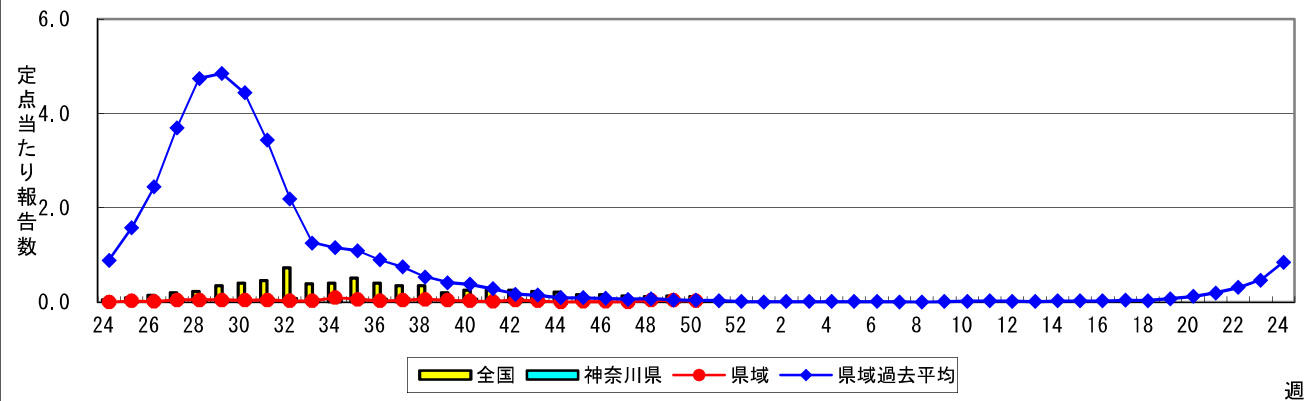
伝染性紅斑(リンゴ病)



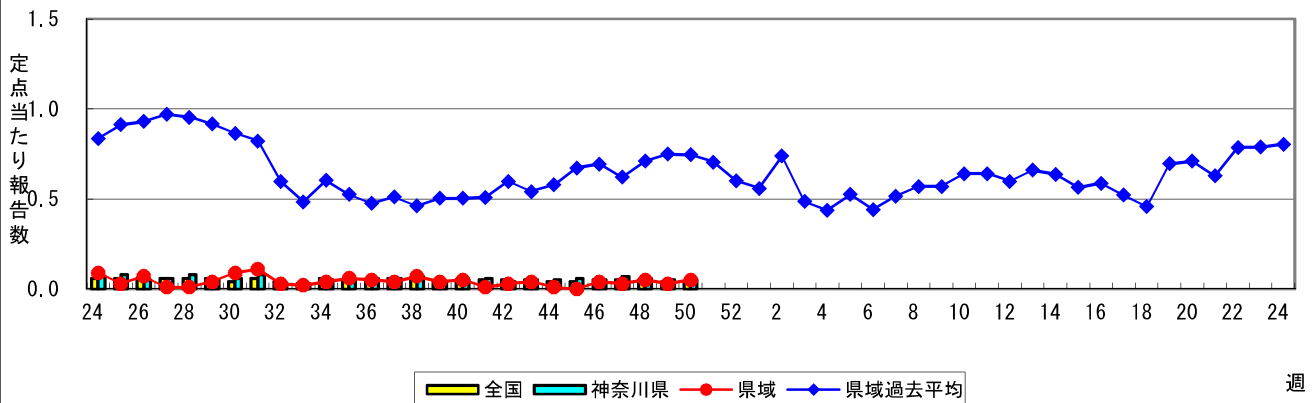
突発性発しん



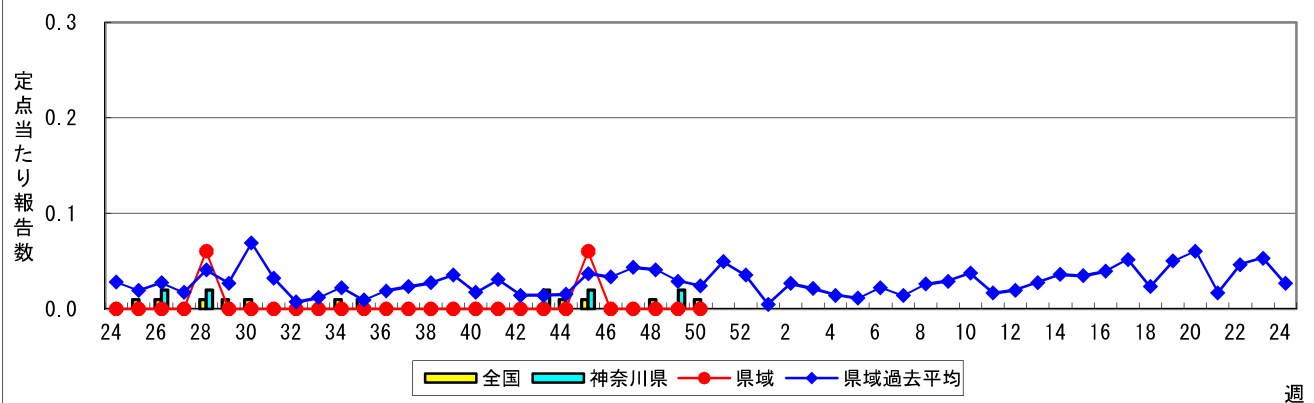
ヘルパンギーナ



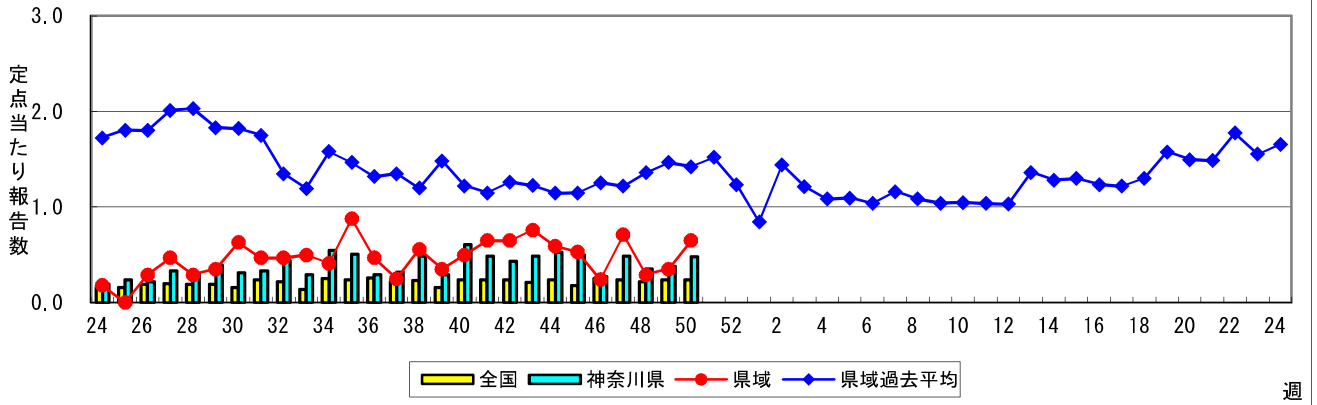
流行性耳下腺炎(おたふくかぜ)



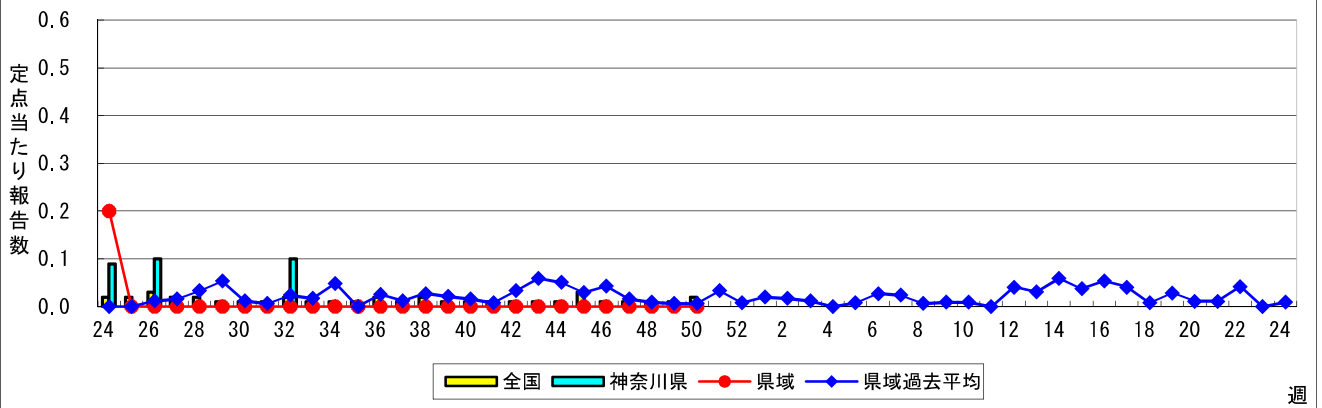
急性出血性結膜炎



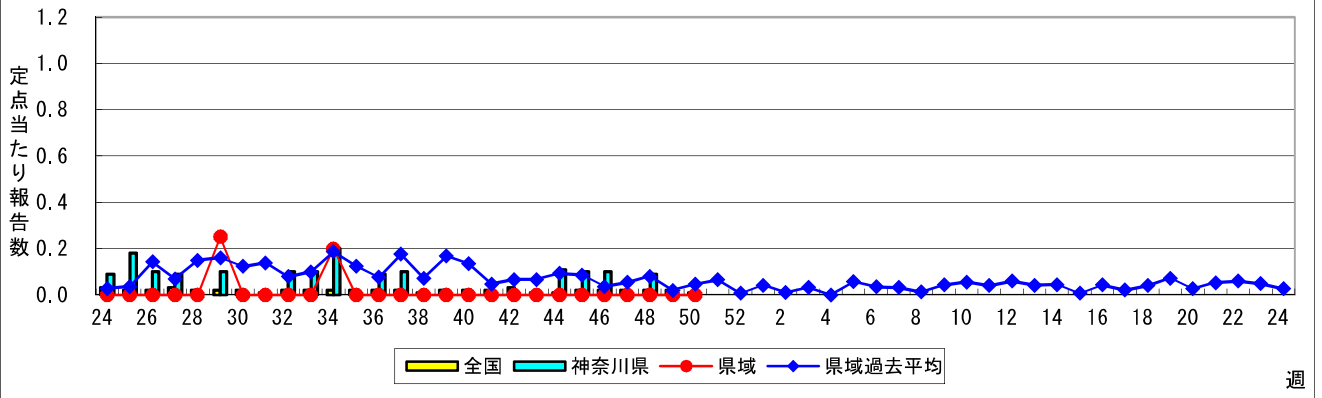
流行性角結膜炎



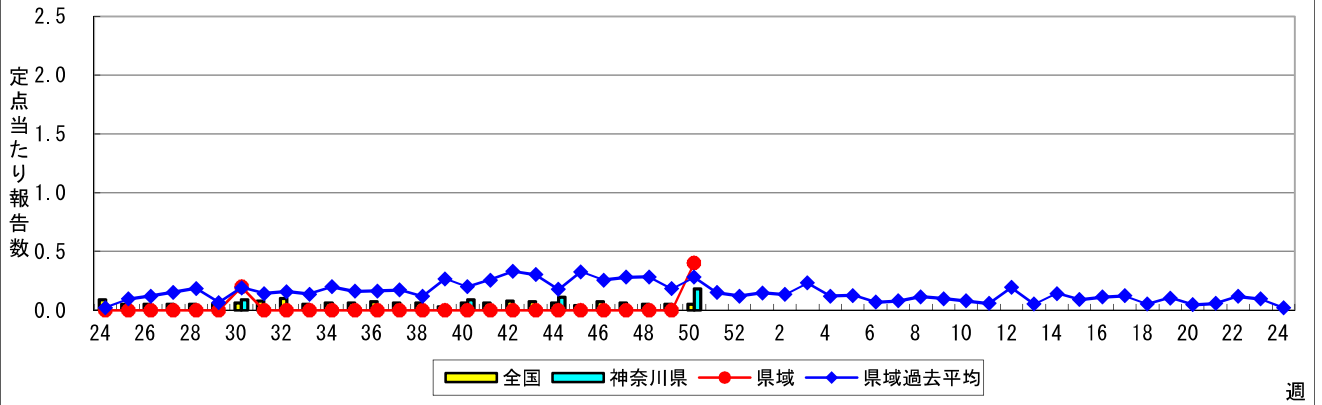
細菌性髄膜炎



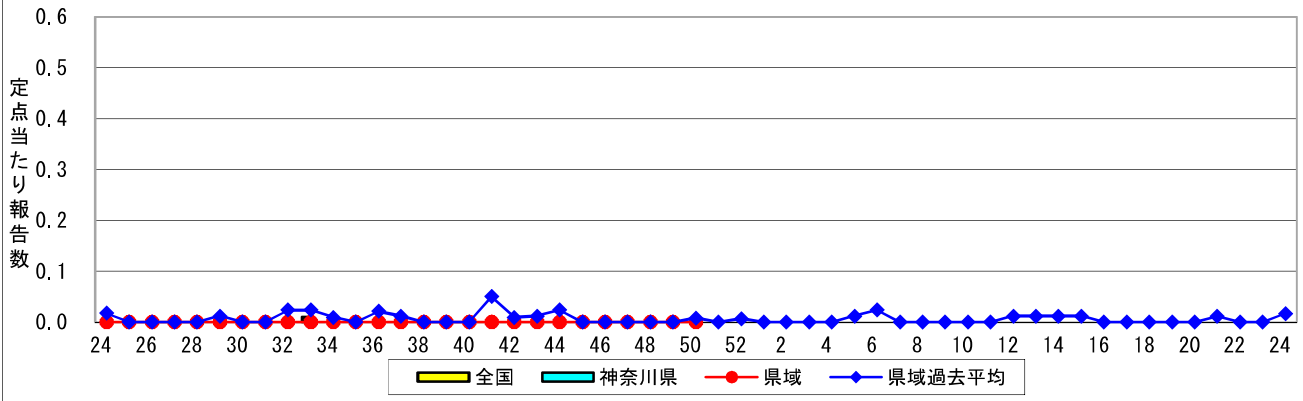
無菌性髄膜炎



マイコプラズマ肺炎



クラミジア肺炎(オウム病を除く)



感染性胃腸炎(ロタウイルス)

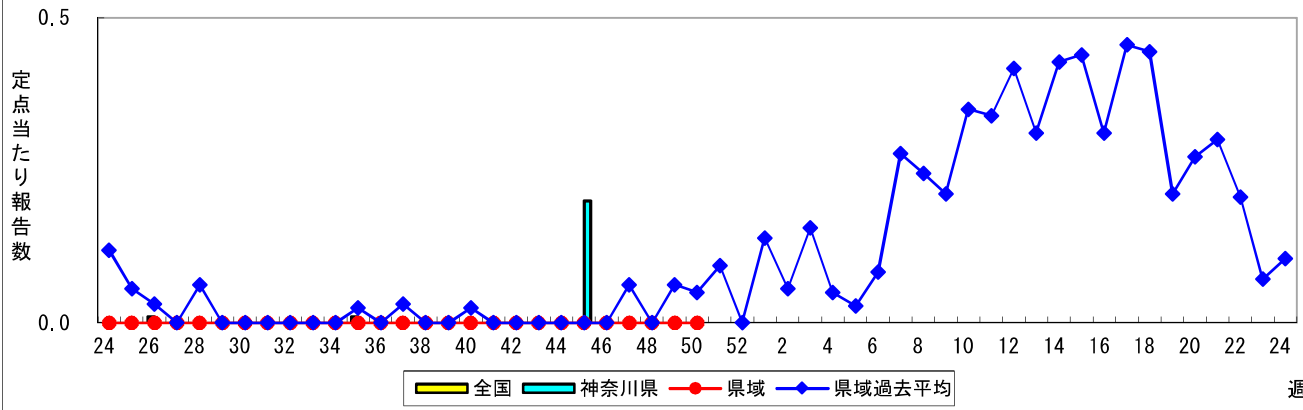


表1 報告数・定点当たり報告数 疾病、政令市・保健所別 (その1)

2020年50週(12月07日~12月13日)

神奈川県	インフルエンザ (高病原性鳥インフルエンザ を除く)		RSウイルス感染症		咽頭結膜熱		A群溶血性レンサ球菌 咽頭炎		感染性胃腸炎	
	報告数	定点当たり	報告数	定点当たり	報告数	定点当たり	報告数	定点当たり	報告数	定点当たり
全県	14	0.04	5	0.02	48	0.21	135	0.60	476	2.13
横浜市	3	0.02	5	0.06	20	0.22	45	0.51	192	2.16
川崎市	-	-	-	-	4	0.11	46	1.24	61	1.65
相模原市	1	0.03	-	-	3	0.13	26	1.08	46	1.92
県域 <small>(横浜市、川崎市、相模原市を除く)</small>	10	0.09	-	-	21	0.28	18	0.24	177	2.39
横須賀市	2	0.14	-	-	-	-	7	0.78	17	1.89
藤沢市	8	0.50	-	-	1	0.10	-	-	24	2.40
茅ヶ崎市	-	-	-	-	3	0.43	2	0.29	2	0.29
平塚	-	-	-	-	-	-	3	0.43	4	0.57
平塚 秦野センター	-	-	-	-	1	0.17	-	-	15	2.50
鎌倉	-	-	-	-	-	-	1	0.17	10	1.67
鎌倉 三崎センター	-	-	-	-	2	1.00	-	-	-	-
小田原	-	-	-	-	-	-	1	0.17	11	1.83
小田原 足柄上センター	-	-	-	-	-	-	-	-	-	-
厚木	-	-	-	-	12	1.09	2	0.18	64	5.82
厚木 大和センター	-	-	-	-	2	0.29	2	0.29	30	4.29

神奈川県	水痘		手足口病		伝染性紅斑		突発性発しん	
	報告数	定点当たり	報告数	定点当たり	報告数	定点当たり	報告数	定点当たり
全県	41	0.18	3	0.01	1	0.00	76	0.34
横浜市	13	0.15	2	0.02	-	-	36	0.40
川崎市	4	0.11	-	-	-	-	14	0.38
相模原市	8	0.33	-	-	-	-	3	0.13
県域 <small>(横浜市、川崎市、相模原市を除く)</small>	16	0.22	1	0.01	1	0.01	23	0.31
横須賀市	-	-	-	-	-	-	5	0.56
藤沢市	1	0.10	-	-	-	-	3	0.30
茅ヶ崎市	2	0.29	-	-	1	0.14	2	0.29
平塚	3	0.43	-	-	-	-	3	0.43
平塚 秦野センター	3	0.50	-	-	-	-	-	-
鎌倉	2	0.33	-	-	-	-	1	0.17
鎌倉 三崎センター	-	-	-	-	-	-	-	-
小田原	3	0.50	-	-	-	-	-	-
小田原 足柄上センター	-	-	-	-	-	-	-	-
厚木	-	-	1	0.09	-	-	6	0.55
厚木 大和センター	2	0.29	-	-	-	-	3	0.43

神奈川県	ヘルパンギーナ		流行性耳下腺炎		急性出血性結膜炎		流行性角結膜炎		細菌性髄膜炎	
	報告数	定点当たり	報告数	定点当たり	報告数	定点当たり	報告数	定点当たり	報告数	定点当たり
全県	3	0.01	11	0.05	-	-	24	0.48	-	-
横浜市	1	0.01	3	0.03	-	-	8	0.40	-	-
川崎市	-	-	3	0.08	-	-	1	0.11	-	-
相模原市	-	-	1	0.04	-	-	4	1.00	-	-
県域 <small>(横浜市、川崎市、相模原市を除く)</small>	2	0.03	4	0.05	-	-	11	0.65	-	-
横須賀市	1	0.11	-	-	-	-	2	1.00	-	-
藤沢市	-	-	-	-	-	-	2	0.67	-	-
茅ヶ崎市	-	-	-	-	-	-	-	-
平塚	-	-	2	0.29	-	-	-	-	-	-
平塚 秦野センター	-	-	-	-	-	-	-	-
鎌倉	-	-	1	0.17	-	-	-	-
鎌倉 三崎センター	-	-	1	0.50
小田原	-	-	-	-	-	-	-	-
小田原 足柄上センター	-	-	-	-	-	-
厚木	1	0.09	-	-	-	-	7	2.33	-	-
厚木 大和センター	-	-	-	-	-	-	-	-

表2 報告数・定点当たり報告数、疾病・年齢階級別
(全県及び横浜市・川崎市・相模原市を除く県域) (その1)

2020年50週(12月07日~12月13日)

*表2は、各保健福祉事務所からの最新の報告をもとに作成しているため、国の還元データである表1および表3の数値と一致しないことがあります。

インフルエンザ定点		項目	合計	~5か月	~11か月	1歳	2	3	4	5	6	7	8
インフルエンザ (高病原性鳥インフルエンザを除く)	全国	報告数	57	-	1	4	-	1	3	-	1	3	-
		定点当たり	0.01	-	0.00	0.00	-	0.00	0.00	-	0.00	0.00	-
	全県	報告数	14	-	-	-	-	-	1	-	-	-	-
		定点当たり	0.04	-	-	-	-	-	0.00	-	-	-	-
	県域	報告数	10	-	-	-	-	-	-	-	-	-	-
		定点当たり	0.09	-	-	-	-	-	-	-	-	-	-
小児科定点		項目	合計	~5か月	~11か月	1歳	2	3	4	5	6	7	8
RSウイルス 感染症	全国	報告数	383	42	60	133	80	40	18	6	3	-	-
		定点当たり	0.12	0.01	0.02	0.04	0.03	0.01	0.01	0.00	0.00	-	-
	全県	報告数	5	-	2	2	-	1	-	-	-	-	-
		定点当たり	0.02	-	0.01	0.01	-	0.00	-	-	-	-	-
	県域	報告数	-	-	-	-	-	-	-	-	-	-	-
		定点当たり	-	-	-	-	-	-	-	-	-	-	-
咽頭結膜熱	全国	報告数	936	1	80	394	186	99	80	36	22	8	3
		定点当たり	0.30	0.00	0.03	0.12	0.06	0.03	0.03	0.01	0.01	0.00	0.00
	全県	報告数	48	-	1	19	11	7	7	1	-	-	1
		定点当たり	0.21	-	0.00	0.08	0.05	0.03	0.03	0.00	-	-	0.00
	県域	報告数	21	-	1	7	5	4	2	1	-	-	1
		定点当たり	0.28	-	0.01	0.09	0.07	0.05	0.03	0.01	-	-	0.01
A群溶血性レンサ球菌咽頭炎	全国	報告数	2,516	3	21	122	183	265	312	342	285	196	176
		定点当たり	0.80	0.00	0.01	0.04	0.06	0.08	0.10	0.11	0.09	0.06	0.06
	全県	報告数	135	-	2	8	9	8	12	11	17	16	11
		定点当たり	0.60	-	0.01	0.04	0.04	0.04	0.05	0.05	0.08	0.07	0.05
	県域	報告数	18	-	-	2	2	3	2	-	1	2	-
		定点当たり	0.24	-	-	0.03	0.03	0.04	0.03	-	0.01	0.03	-
感染性胃腸炎	全国	報告数	8,895	80	500	1,630	1,062	801	692	586	503	390	362
		定点当たり	2.81	0.03	0.16	0.52	0.34	0.25	0.22	0.19	0.16	0.12	0.11
	全県	報告数	476	4	23	79	45	38	37	39	25	23	19
		定点当たり	2.13	0.02	0.10	0.35	0.20	0.17	0.17	0.17	0.11	0.10	0.08
	県域	報告数	177	2	11	36	14	17	10	13	9	6	7
		定点当たり	2.39	0.03	0.15	0.49	0.19	0.23	0.14	0.18	0.12	0.08	0.09
水痘	全国	報告数	664	4	17	44	28	59	58	91	82	65	50
		定点当たり	0.21	0.00	0.01	0.01	0.01	0.02	0.02	0.03	0.03	0.02	0.02
	全県	報告数	41	-	1	4	-	3	4	8	3	1	2
		定点当たり	0.18	-	0.00	0.02	-	0.01	0.02	0.04	0.01	0.00	0.01
	県域	報告数	16	-	1	2	-	-	-	2	2	-	1
		定点当たり	0.22	-	0.01	0.03	-	-	-	0.03	0.03	-	0.01

インフルエンザ定点		項目	9	10-14	15-19	20-29	30-39	40-49	50-59	60-69	70-79	80歳以上
インフルエンザ (高病原性鳥インフルエンザを除く)	全国	報告数	1	1	5	8	5	6	1	3	4	10
		定点当たり	0.00	0.00	0.00	0.00	0.00	0.00	0.00	0.00	0.00	0.00
	全県	報告数	-	-	2	1	2	2	-	-	2	4
		定点当たり	-	-	0.01	0.00	0.01	0.01	-	-	0.01	0.01
	県域	報告数	-	-	1	1	2	1	-	-	1	4
		定点当たり	-	-	0.01	0.01	0.02	0.01	-	-	0.01	0.03

小児科定点		項目	9	10-14	15-19	20歳以上
RSウイルス 感染症	全国	報告数	-	-	1	-
		定点当たり	-	-	0.00	-
	全県	報告数	-	-	-	-
		定点当たり	-	-	-	-
	県域	報告数	-	-	-	-
		定点当たり	-	-	-	-
咽頭結膜熱	全国	報告数	7	9	2	9
		定点当たり	0.00	0.00	0.00	0.00
	全県	報告数	-	-	-	-
		定点当たり	-	-	-	-
	県域	報告数	-	-	-	-
		定点当たり	-	-	-	-
A群溶血性レンサ球菌咽頭炎	全国	報告数	146	323	27	115
		定点当たり	0.05	0.10	0.01	0.04
	全県	報告数	12	24	1	4
		定点当たり	0.05	0.11	0.00	0.02
	県域	報告数	1	4	-	1
		定点当たり	0.01	0.05	-	0.01
感染性胃腸炎	全国	報告数	309	995	232	753
		定点当たり	0.10	0.31	0.07	0.24
	全県	報告数	22	59	11	52
		定点当たり	0.10	0.26	0.05	0.23
	県域	報告数	8	28	5	11
		定点当たり	0.11	0.38	0.07	0.15
水痘	全国	報告数	63	95	3	5
		定点当たり	0.02	0.03	0.00	0.00
	全県	報告数	5	10	-	-
		定点当たり	0.02	0.04	-	-
	県域	報告数	3	5	-	-
		定点当たり	0.04	0.07	-	-

表2 報告数・定点当たり報告数、疾病・年齢階級別
(全県及び横浜市・川崎市・相模原市を除く県域) (その2)

2020年50週(12月07日～12月13日)

*表2は、各保健福祉事務所からの最新の報告をもとに作成しているため、国の還元データである表1および表3の数値と一致しないことがあります。

小児科定点		項目	合計	～5か月	～11か月	1歳
手足口病	全国	報告数	367	1	11	151
		定点当たり	0.12	0.00	0.00	0.05
	全県	報告数	3	-	-	2
		定点当たり	0.01	-	-	0.01
	県域	報告数	1	-	-	1
		定点当たり	0.01	-	-	0.01
伝染性紅斑	全国	報告数	48	-	5	10
		定点当たり	0.02	-	0.00	0.00
	全県	報告数	1	-	-	1
		定点当たり	0.00	-	-	0.00
	県域	報告数	1	-	-	1
		定点当たり	0.01	-	-	0.01
突発性発しん	全国	報告数	1,234	8	341	680
		定点当たり	0.39	0.00	0.11	0.22
	全県	報告数	76	1	13	48
		定点当たり	0.34	0.00	0.06	0.21
	県域	報告数	23	-	3	14
		定点当たり	0.31	-	0.04	0.19
ヘルパンギーナ	全国	報告数	371	2	20	112
		定点当たり	0.12	0.00	0.01	0.04
	全県	報告数	3	-	-	2
		定点当たり	0.01	-	-	0.01
	県域	報告数	2	-	-	1
		定点当たり	0.03	-	-	0.01
流行性耳下腺炎	全国	報告数	136	-	1	1
		定点当たり	0.04	-	0.00	0.00
	全県	報告数	11	-	-	-
		定点当たり	0.05	-	-	-
	県域	報告数	4	-	-	-
		定点当たり	0.05	-	-	-

小児科定点		項目	2	3	4	5	6	7	8	9	10-14	15-19	20歳以上	
手足口病	全国	報告数	97	39	29	20	5	4	1	1	4	1	3	
		定点当たり	0.03	0.01	0.01	0.01	0.00	0.00	0.00	0.00	0.00	0.00	0.00	
	全県	報告数	1	-	-	-	-	-	-	-	-	-	-	
		定点当たり	0.00	-	-	-	-	-	-	-	-	-	-	
	県域	報告数	-	-	-	-	-	-	-	-	-	-	-	
		定点当たり	-	-	-	-	-	-	-	-	-	-	-	
伝染性紅斑	全国	報告数	8	1	4	4	4	2	2	4	3	-	1	
		定点当たり	0.00	0.00	0.00	0.00	0.00	0.00	0.00	0.00	0.00	0.00	-	0.00
	全県	報告数	-	-	-	-	-	-	-	-	-	-	-	-
		定点当たり	-	-	-	-	-	-	-	-	-	-	-	-
	県域	報告数	-	-	-	-	-	-	-	-	-	-	-	-
		定点当たり	-	-	-	-	-	-	-	-	-	-	-	-
突発性発しん	全国	報告数	141	38	15	5	4	1	-	-	-	-	1	
		定点当たり	0.04	0.01	0.00	0.00	0.00	0.00	0.00	-	-	-	-	0.00
	全県	報告数	10	2	-	-	1	1	-	-	-	-	-	-
		定点当たり	0.04	0.01	-	-	0.00	0.00	-	-	-	-	-	-
	県域	報告数	4	1	-	-	-	1	-	-	-	-	-	-
		定点当たり	0.05	0.01	-	-	-	0.01	-	-	-	-	-	-
ヘルパンギーナ	全国	報告数	121	48	37	12	5	2	2	2	5	-	3	
		定点当たり	0.04	0.02	0.01	0.00	0.00	0.00	0.00	0.00	0.00	0.00	-	0.00
	全県	報告数	1	-	-	-	-	-	-	-	-	-	-	-
		定点当たり	0.00	-	-	-	-	-	-	-	-	-	-	-
	県域	報告数	1	-	-	-	-	-	-	-	-	-	-	-
		定点当たり	0.01	-	-	-	-	-	-	-	-	-	-	-
流行性耳下腺炎	全国	報告数	6	12	18	23	20	11	4	14	21	1	4	
		定点当たり	0.00	0.00	0.01	0.01	0.01	0.00	0.00	0.00	0.01	0.01	0.00	0.00
	全県	報告数	1	-	2	-	-	3	1	2	2	-	-	
		定点当たり	0.00	-	0.01	-	-	0.01	0.00	0.01	0.01	-	-	
	県域	報告数	1	-	1	-	-	-	-	2	-	-	-	
		定点当たり	0.01	-	0.01	-	-	-	-	0.03	-	-	-	

表2 報告数・定点当たり報告数、疾病・年齢階級別
(全県及び横浜市・川崎市・相模原市を除く県域) (その3)

2020年50週(12月07日~12月13日)

*表2は、各保健福祉事務所からの最新の報告をもとに作成しているため、国の還元データである表1および表3の数値と一致しないことがあります。

眼科定点		項目	合計	~5か月	~11か月	1歳	2	3	4	5	6	7	8
急性出血性結膜炎	全国	報告数	4	-	-	-	-	-	-	-	-	-	-
		定点当たり	0.01	-	-	-	-	-	-	-	-	-	-
	全県	報告数	-	-	-	-	-	-	-	-	-	-	-
		定点当たり	-	-	-	-	-	-	-	-	-	-	-
	県域	報告数	-	-	-	-	-	-	-	-	-	-	-
		定点当たり	-	-	-	-	-	-	-	-	-	-	-
流行性角結膜炎	全国	報告数	170	1	1	9	2	3	3	1	1	-	1
		定点当たり	0.24	0.00	0.00	0.01	0.00	0.00	0.00	0.00	0.00	-	0.00
	全県	報告数	24	-	-	3	-	1	1	-	-	-	-
		定点当たり	0.48	-	-	0.06	-	0.02	0.02	-	-	-	-
	県域	報告数	11	-	-	-	-	1	-	-	-	-	-
		定点当たり	0.65	-	-	-	-	0.06	-	-	-	-	-

基幹定点(週報)		項目	合計	0歳	1-4	5-9	10-14	15-19	20-24	25-29	30-34	35-39	40-44
細菌性髄膜炎	全国	報告数	8	1	-	-	-	-	-	-	-	-	-
		定点当たり	0.02	0.00	-	-	-	-	-	-	-	-	-
	全県	報告数	-	-	-	-	-	-	-	-	-	-	-
		定点当たり	-	-	-	-	-	-	-	-	-	-	-
	県域	報告数	-	-	-	-	-	-	-	-	-	-	-
		定点当たり	-	-	-	-	-	-	-	-	-	-	-
無菌性髄膜炎	全国	報告数	5	-	-	-	-	-	1	-	-	1	-
		定点当たり	0.01	-	-	-	-	-	0.00	-	-	0.00	-
	全県	報告数	-	-	-	-	-	-	-	-	-	-	-
		定点当たり	-	-	-	-	-	-	-	-	-	-	-
	県域	報告数	-	-	-	-	-	-	-	-	-	-	-
		定点当たり	-	-	-	-	-	-	-	-	-	-	-
マイコプラズマ肺炎	全国	報告数	23	-	4	1	2	2	1	2	2	1	2
		定点当たり	0.05	-	0.01	0.00	0.00	0.00	0.00	0.00	0.00	0.00	0.00
	全県	報告数	2	-	1	-	1	-	-	-	-	-	-
		定点当たり	0.18	-	0.09	-	0.09	-	-	-	-	-	-
	県域	報告数	2	-	1	-	-	-	-	-	-	-	-
		定点当たり	0.40	-	0.20	-	-	-	-	-	-	-	-
クラミジア肺炎 (オウム病を除く)	全国	報告数	-	-	-	-	-	-	-	-	-	-	-
		定点当たり	-	-	-	-	-	-	-	-	-	-	-
	全県	報告数	-	-	-	-	-	-	-	-	-	-	-
		定点当たり	-	-	-	-	-	-	-	-	-	-	-
	県域	報告数	-	-	-	-	-	-	-	-	-	-	-
		定点当たり	-	-	-	-	-	-	-	-	-	-	-
感染性胃腸炎 (ロタウイルス)	全国	報告数	1	-	-	-	1	-	-	-	-	-	-
		定点当たり	0.00	-	-	-	0.00	-	-	-	-	-	-
	全県	報告数	-	-	-	-	-	-	-	-	-	-	-
		定点当たり	-	-	-	-	-	-	-	-	-	-	-
	県域	報告数	-	-	-	-	-	-	-	-	-	-	-
		定点当たり	-	-	-	-	-	-	-	-	-	-	-

眼科定点		項目	9	10-14	15-19	20-29	30-39	40-49	50-59	60-69	70歳以上
急性出血性結膜炎	全国	報告数	-	-	-	1	1	1	-	1	-
		定点当たり	-	-	-	0.00	0.00	0.00	-	0.00	-
	全県	報告数	-	-	-	-	-	-	-	-	-
		定点当たり	-	-	-	-	-	-	-	-	-
	県域	報告数	-	-	-	-	-	-	-	-	-
		定点当たり	-	-	-	-	-	-	-	-	-
流行性角結膜炎	全国	報告数	1	6	6	29	33	24	20	8	21
		定点当たり	0.00	0.01	0.01	0.04	0.05	0.03	0.03	0.01	0.03
	全県	報告数	-	2	1	4	4	4	4	-	-
		定点当たり	-	0.04	0.02	0.08	0.08	0.08	0.08	-	-
	県域	報告数	-	2	-	1	2	2	3	-	-
		定点当たり	-	0.12	-	0.06	0.12	0.12	0.18	-	-

基幹定点(週報)		項目	45-49	50-54	55-59	60-64	65-69	70歳以上
細菌性髄膜炎	全国	報告数	-	1	2	1	1	2
		定点当たり	-	0.00	0.00	0.00	0.00	0.00
	全県	報告数	-	-	-	-	-	-
		定点当たり	-	-	-	-	-	-
	県域	報告数	-	-	-	-	-	-
		定点当たり	-	-	-	-	-	-
無菌性髄膜炎	全国	報告数	1	-	-	-	-	2
		定点当たり	0.00	-	-	-	-	0.00
	全県	報告数	-	-	-	-	-	-
		定点当たり	-	-	-	-	-	-
	県域	報告数	-	-	-	-	-	-
		定点当たり	-	-	-	-	-	-
マイコプラズマ肺炎	全国	報告数	-	-	-	-	2	4
		定点当たり	-	-	-	-	0.00	0.01
	全県	報告数	-	-	-	-	-	-
		定点当たり	-	-	-	-	-	-
	県域	報告数	-	-	-	-	-	-
		定点当たり	-	-	-	-	-	-
クラミジア肺炎 (オウム病を除く)	全国	報告数	-	-	-	-	-	-
		定点当たり	-	-	-	-	-	-
	全県	報告数	-	-	-	-	-	-
		定点当たり	-	-	-	-	-	-
	県域	報告数	-	-	-	-	-	-
		定点当たり	-	-	-	-	-	-
感染性胃腸炎 (ロタウイルス)	全国	報告数	-	-	-	-	-	-
		定点当たり	-	-	-	-	-	-
	全県	報告数	-	-	-	-	-	-
		定点当たり	-	-	-	-	-	-
	県域	報告数	-	-	-	-	-	-
		定点当たり	-	-	-	-	-	-

表3 5週前～今週の推移 (その1)
(全県及び横浜市・川崎市・相模原市を除く県域)

2020年50週(12月07日～12月13日)

疾病名	項目		5週前	4週前	3週前	2週前	1週前	今週
			45週	46週	47週	48週	49週	50週
			(11月02日 ～11月08 日)	(11月09日 ～11月15 日)	(11月16日 ～11月22 日)	(11月23日 ～11月29 日)	(11月30日 ～12月06 日)	(12月07日 ～12月13 日)
インフルエンザ (高病原性鳥インフル ンザを除く)	全県	報告数	1	2	2	-	1	14
		定点当たり	0.00	0.01	0.01	-	0.00	0.04
	県域	報告数	-	1	1	-	-	10
		定点当たり	-	0.01	0.01	-	-	0.09
RSウイルス 感染症	全県	報告数	1	1	4	1	2	5
		定点当たり	0.00	0.00	0.02	0.00	0.01	0.02
	県域	報告数	-	-	-	-	1	-
		定点当たり	-	-	-	-	0.01	-
咽頭結膜熱	全県	報告数	14	15	27	20	32	48
		定点当たり	0.06	0.07	0.12	0.09	0.14	0.21
	県域	報告数	6	8	13	5	9	21
		定点当たり	0.08	0.11	0.18	0.07	0.12	0.28
A群溶血性レ ンサ球菌咽頭 炎	全県	報告数	120	125	139	108	119	135
		定点当たり	0.53	0.57	0.64	0.50	0.52	0.60
	県域	報告数	20	22	23	26	16	18
		定点当たり	0.27	0.30	0.31	0.36	0.22	0.24
感染性胃腸炎	全県	報告数	315	369	460	348	419	476
		定点当たり	1.40	1.67	2.11	1.60	1.83	2.13
	県域	報告数	95	108	127	112	139	177
		定点当たり	1.28	1.46	1.72	1.53	1.88	2.39
水痘	全県	報告数	37	39	41	50	36	41
		定点当たり	0.16	0.18	0.19	0.23	0.16	0.18
	県域	報告数	9	15	16	15	10	16
		定点当たり	0.12	0.20	0.22	0.21	0.14	0.22
手足口病	全県	報告数	2	2	3	2	2	3
		定点当たり	0.01	0.01	0.01	0.01	0.01	0.01
	県域	報告数	1	1	-	-	-	1
		定点当たり	0.01	0.01	-	-	-	0.01
伝染性紅斑	全県	報告数	1	3	3	2	2	1
		定点当たり	0.00	0.01	0.01	0.01	0.01	0.00
	県域	報告数	-	2	3	1	2	1
		定点当たり	-	0.03	0.04	0.01	0.03	0.01
突発性発しん	全県	報告数	94	89	103	88	81	76
		定点当たり	0.42	0.40	0.47	0.41	0.35	0.34
	県域	報告数	28	37	33	27	36	23
		定点当たり	0.38	0.50	0.45	0.37	0.49	0.31

表3 5週前～今週の推移 (その2)
(全県及び横浜市・川崎市・相模原市を除く県域)

2020年50週(12月07日～12月13日)

疾病名	項目		5週前	4週前	3週前	2週前	1週前	今週
			45週	46週	47週	48週	49週	50週
			(11月02日 ～11月08 日)	(11月09日 ～11月15 日)	(11月16日 ～11月22 日)	(11月23日 ～11月29 日)	(11月30日 ～12月06 日)	(12月07日 ～12月13 日)
ヘルパンギーナ	全県	報告数	2	1	-	4	6	3
		定点当たり	0.01	0.00	-	0.02	0.03	0.01
	県域	報告数	1	1	-	3	3	2
		定点当たり	0.01	0.01	-	0.04	0.04	0.03
流行性耳下腺炎	全県	報告数	13	10	15	12	11	11
		定点当たり	0.06	0.05	0.07	0.06	0.05	0.05
	県域	報告数	-	3	2	4	2	4
		定点当たり	-	0.04	0.03	0.05	0.03	0.05
急性出血性結膜炎	全県	報告数	1	-	-	-	1	-
		定点当たり	0.02	-	-	-	0.02	-
	県域	報告数	1	-	-	-	-	-
		定点当たり	0.06	-	-	-	-	-
流行性角結膜炎	全県	報告数	25	13	23	17	19	24
		定点当たり	0.50	0.27	0.49	0.35	0.38	0.48
	県域	報告数	9	4	12	5	6	11
		定点当たり	0.53	0.24	0.71	0.29	0.35	0.65
細菌性髄膜炎	全県	報告数	-	-	-	-	-	-
		定点当たり	-	-	-	-	-	-
	県域	報告数	-	-	-	-	-	-
		定点当たり	-	-	-	-	-	-
無菌性髄膜炎	全県	報告数	1	1	-	1	-	-
		定点当たり	0.10	0.10	-	0.09	-	-
	県域	報告数	-	-	-	-	-	-
		定点当たり	-	-	-	-	-	-
マイコプラズマ肺炎	全県	報告数	-	-	-	-	-	2
		定点当たり	-	-	-	-	-	0.18
	県域	報告数	-	-	-	-	-	2
		定点当たり	-	-	-	-	-	0.40
クラミジア肺炎 (オウム病を除く)	全県	報告数	-	-	-	-	-	-
		定点当たり	-	-	-	-	-	-
	県域	報告数	-	-	-	-	-	-
		定点当たり	-	-	-	-	-	-
感染性胃腸炎 (ロタウイルス)	全県	報告数	2	-	-	-	-	-
		定点当たり	0.20	-	-	-	-	-
	県域	報告数	-	-	-	-	-	-
		定点当たり	-	-	-	-	-	-