



今週の注目感染症

～新型コロナウイルス感染症～

報告数は前週412例から今週563例となり、再び増加に転じました。引き続き、感染予防対策を実施していただくことが大切です。これから年末に向けて飲酒や会食の機会が増えてくる方もいらっしゃると思いますが、飲酒を伴う懇親会等ではクラスター発生が多く報告されています。新型コロナウイルス感染症対策分科会から政府への提言として、感染リスクを高めやすい場面や感染リスクを下げながら会食を楽しむ工夫がまとめられていますので、参考にして感染を予防しましょう。また、発熱、咳、咽頭痛など感染を疑う症状がみられる場合には、かかりつけ医にまず電話で受診の相談をしてください。かかりつけ医の受診ができない場合には、発熱等診療予約センターにご相談ください。

【感染リスクを高めやすい場面】

- ・ 飲食を伴う懇親会
- ・ 大人数や深夜に及ぶ飲食
- ・ 大人数やマスクなしでの会話
- ・ 屋外での活動の前後
- ・ 場面や場所の切り替え：休憩時間のおしゃべりや更衣室、喫煙室等
- 特に喫煙室は密集した空間でマスクを外し、知り合いとおしゃべりするため高リスク

今週の全数把握対象疾患

（当週週の国による集計及び各保健福祉事務所からの報告をもとに期日を決めて集計しているため、集計数が前後することがあります。）

分類	対象疾患	内訳				神奈川県 (今週)	神奈川県 (2020年累計)
		県域	横浜市	川崎市	相模原市		
二類	結核	3	6	3	2	14	960
三類	腸管出血性大腸菌感染症				1	1	157
四類	レジオネラ症		1	1		2	99
五類	ウイルス性肝炎		1			1	15
	カルバペネム耐性腸内細菌科細菌感染症			3		3	96
	劇症型溶血性レンサ球菌感染症		1			1	43
	梅毒	1		1		2	181
	バンコマイシン耐性腸球菌感染症	1				1	7

全数把握対象疾患情報

- ・ 結核14例：年齢群は20歳代1例、30歳代3例、40歳代2例、50歳代2例、60歳代2例、70歳代1例、80歳代2例、90歳代1例、病型は肺結核8例、結核性胸膜炎1例、無症状病原体保有者5例
- ・ 腸管出血性大腸菌感染症1例：年齢群は20歳代、血清型・毒素型はO血清群不明VT1、感染経路は不明、感染地域は不明
- ・ レジオネラ症2例：年齢群は50歳代1例、70歳代1例、病型は肺炎型2例、感染経路は不明2例、推定感染地域は神奈川県1例、都道府県不明1例
- ・ ウイルス性肝炎1例：年齢群は60歳代、病型はB型、感染経路は不明、推定感染地域は神奈川県、ワクチン接種歴は不明
- ・ カルバペネム耐性腸内細菌科細菌感染症3例：年齢群は20歳代2例、100歳代1例、菌種は*Klebsiella aerogenes* (*Enterobacter aerogenes*) 3例、推定感染経路は以前からの保菌1例、不明2例、推定感染地域は神奈川県3例
- ・ 劇症型溶血性レンサ球菌感染症1例：年齢群は50歳代、推定感染経路は創傷感染、感染地域は神奈川県
- ・ 梅毒2例：年齢群は20歳代2例、病型は早期顕性梅毒 期1例、無症状病原体保有者1例、推定感染経路は性的接触1例、不明1例、推定感染地域は神奈川県1例、不明1例
- ・ バンコマイシン耐性腸球菌感染症1例：年齢群は80歳代、菌種は*Enterococcus faecium*、推定感染経路は接触感染、推定感染地域は神奈川県

指定感染症情報

- ・ 新型コロナウイルス感染症 563例 *2020年第6週より「新型コロナウイルス感染症」が指定感染症になりました。

今週の定点把握対象疾患

- ・ 今週は、定点当たり報告数が注意報・警報レベルを超える疾患はありませんでした。

神奈川県感染症情報センター

神奈川県衛生研究所 企画情報部 衛生情報課

TEL:0467-83-4400(代表)

FAX:0467-89-5211(企画情報部)

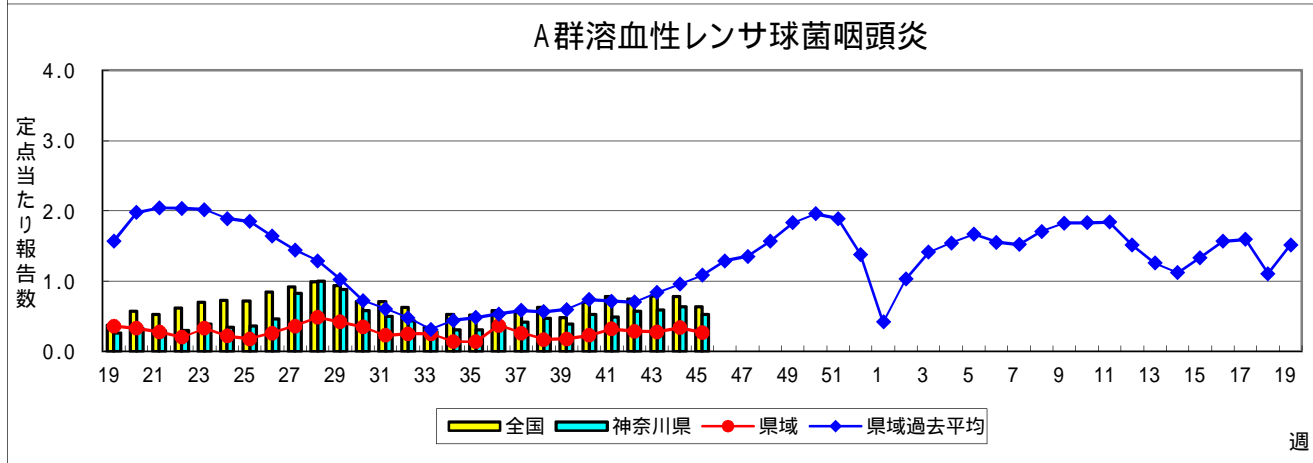
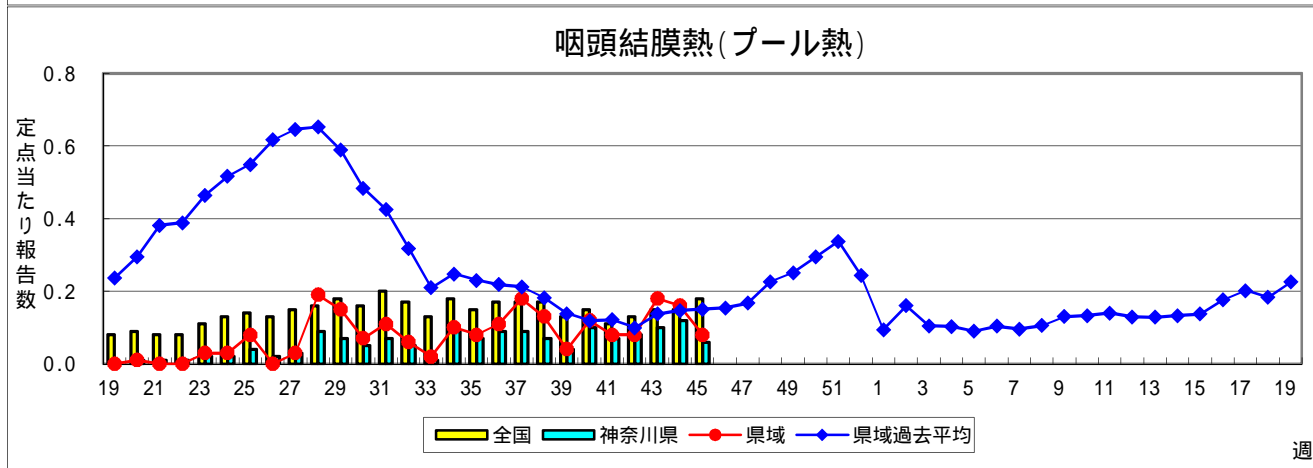
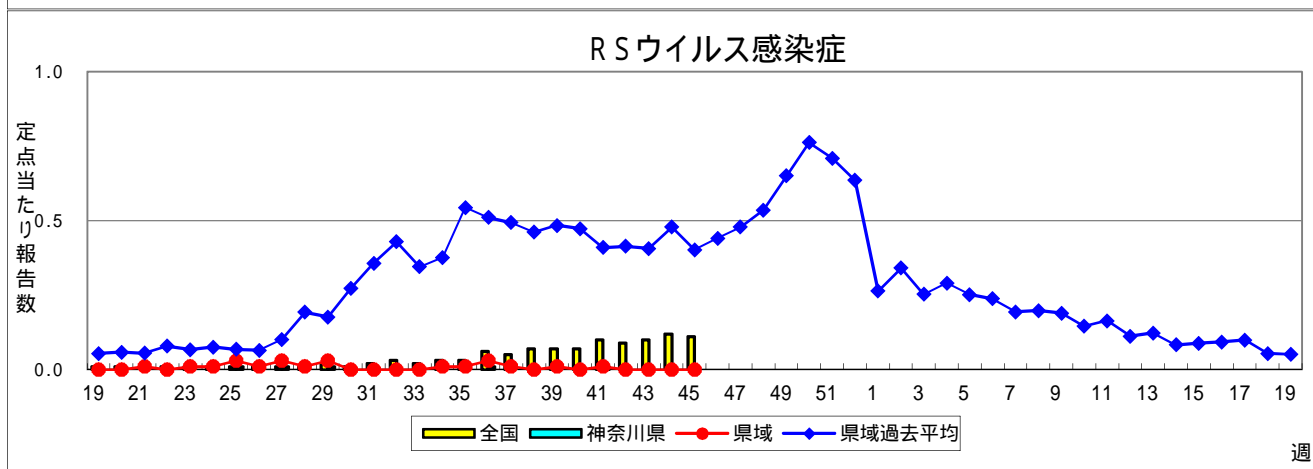
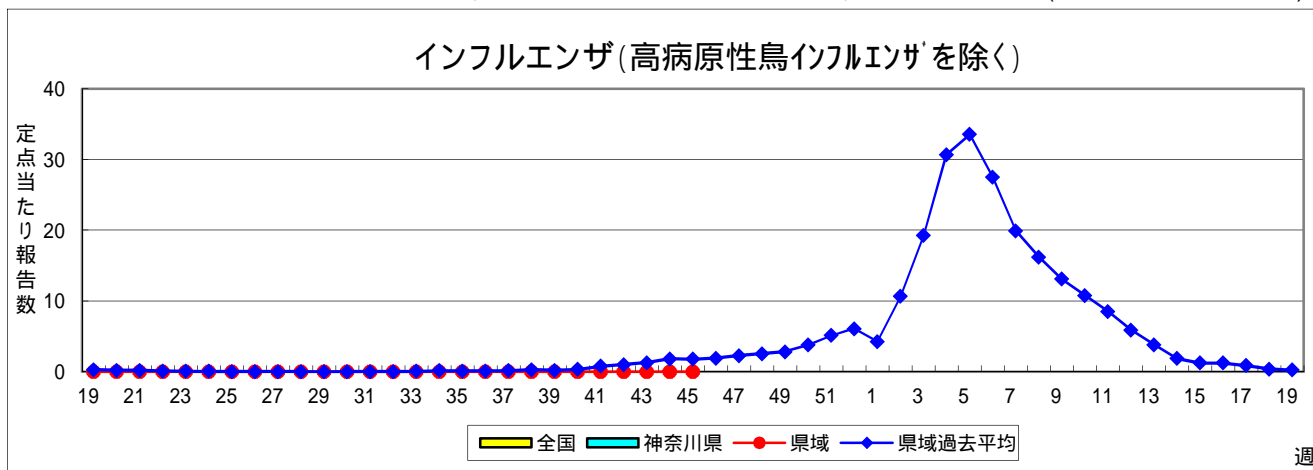
感染症発生動向調査事業は「感染症の予防及び感染症の患者に対する医療に関する法律」によって行われています。

* 県域とは、神奈川県内の市町村のうち横浜市、川崎市、相模原市を除いた地域です

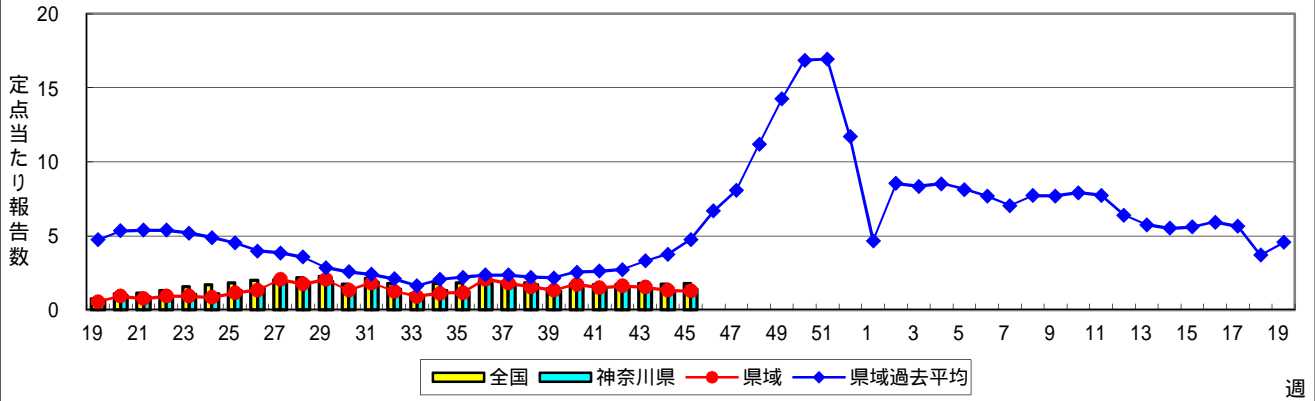
感染症発生動向調査: 週報対象疾患の時系列グラフ

疾患名の括弧書きは、一般名称であり、正式名称ではありません。 2020年45週

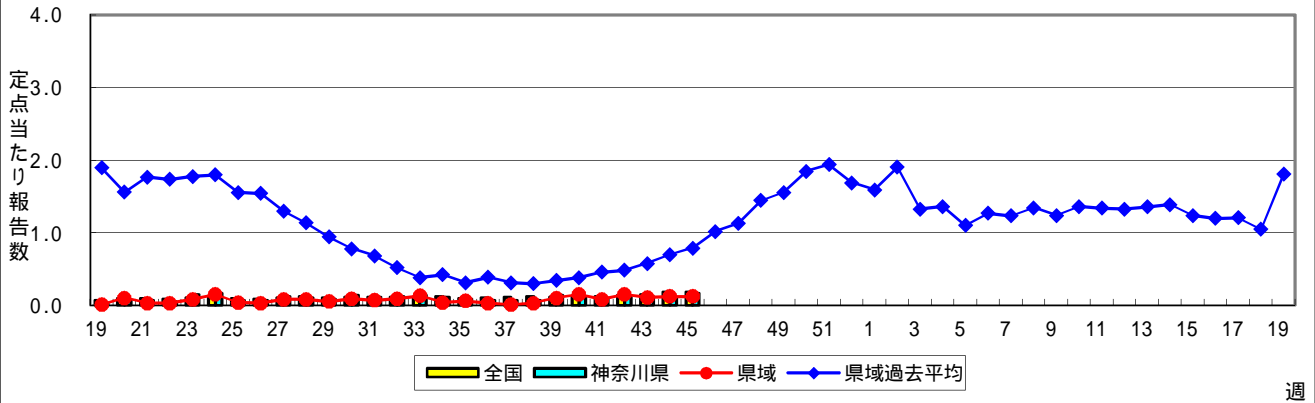
神奈川県&県域(横浜市・川崎市・相模原市を除く)のデータです。 (11月02日~11月08日)



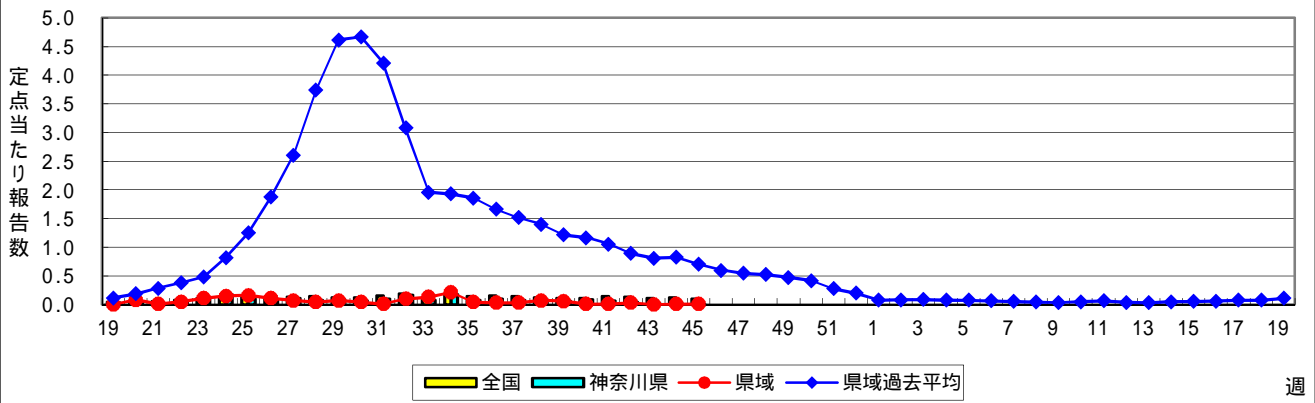
感染性胃腸炎



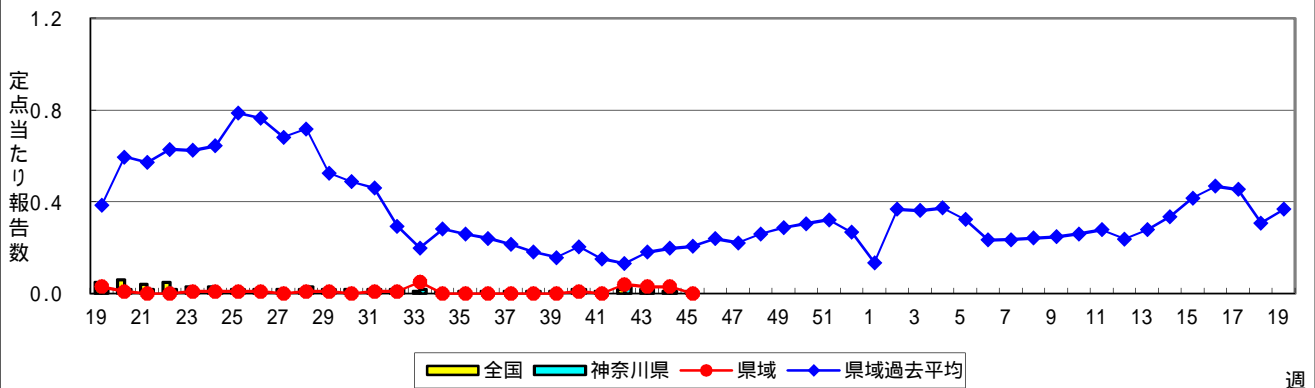
水痘(水ぼうそう)



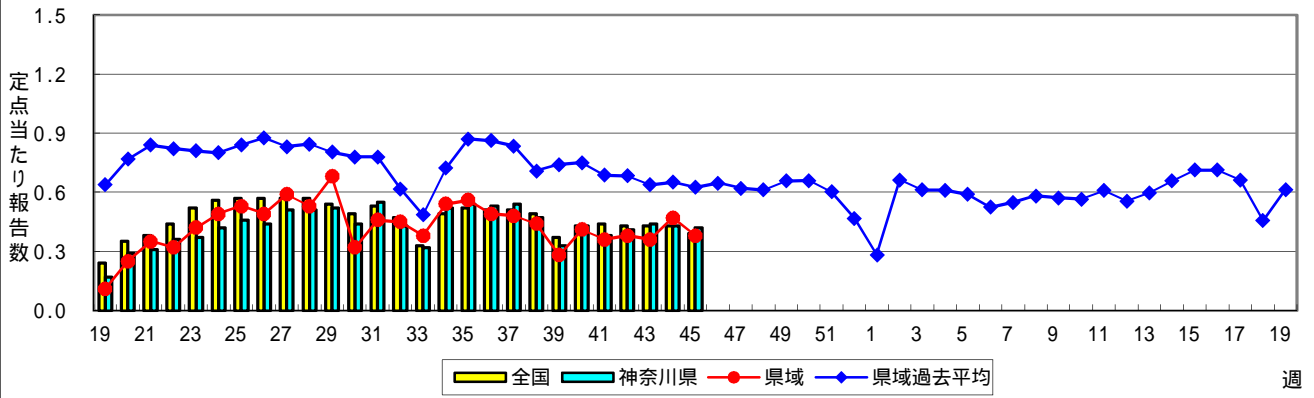
手足口病



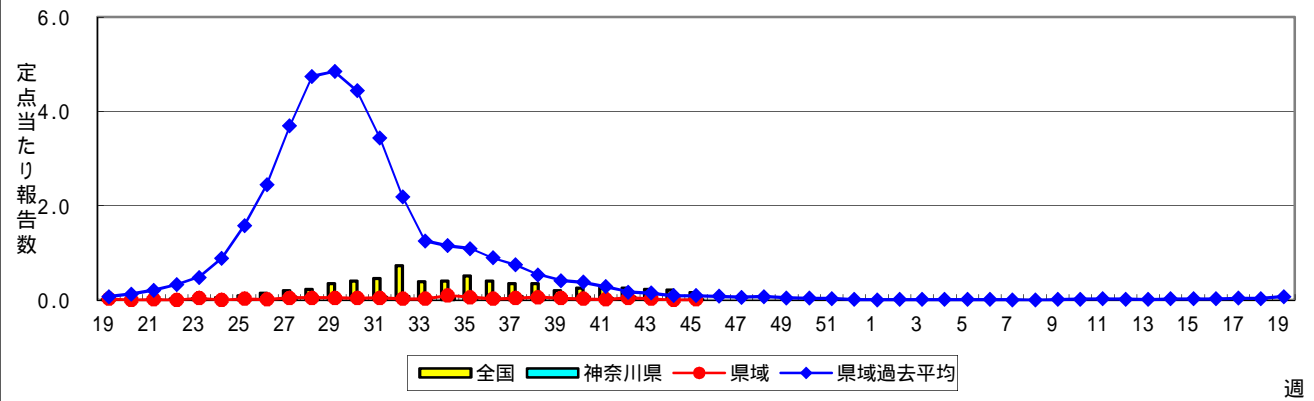
伝染性紅斑(リンゴ病)



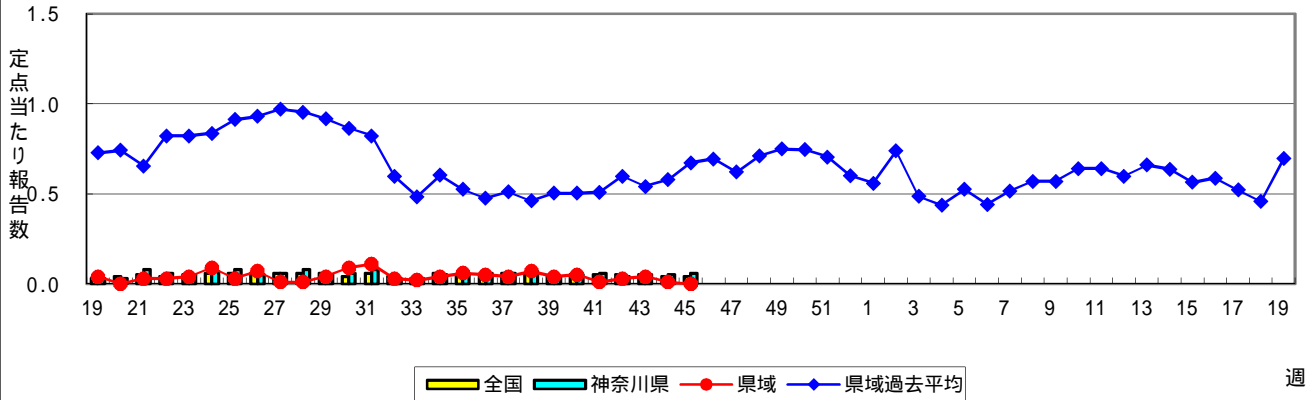
突発性発しん



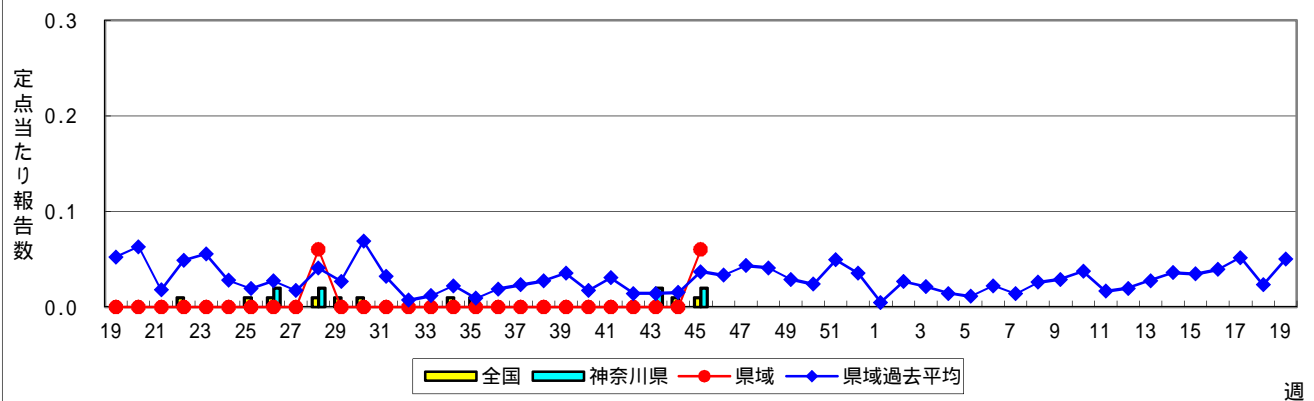
ヘルパンギーナ



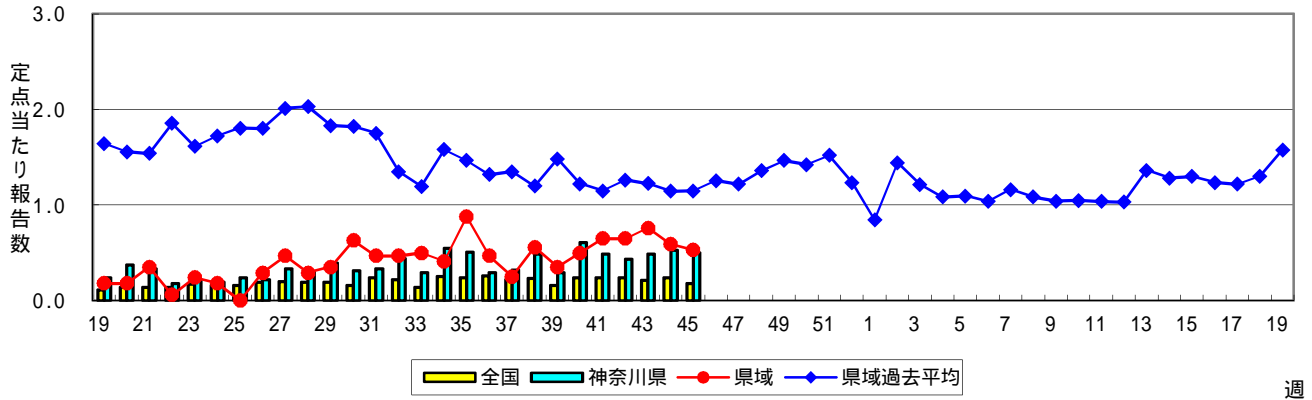
流行性耳下腺炎(おたふくかぜ)



急性出血性結膜炎

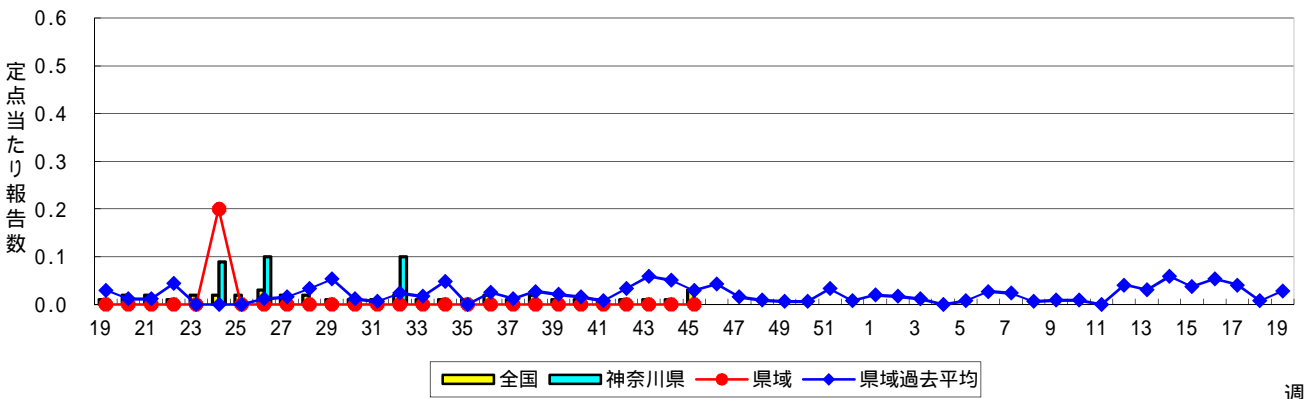


流行性角結膜炎



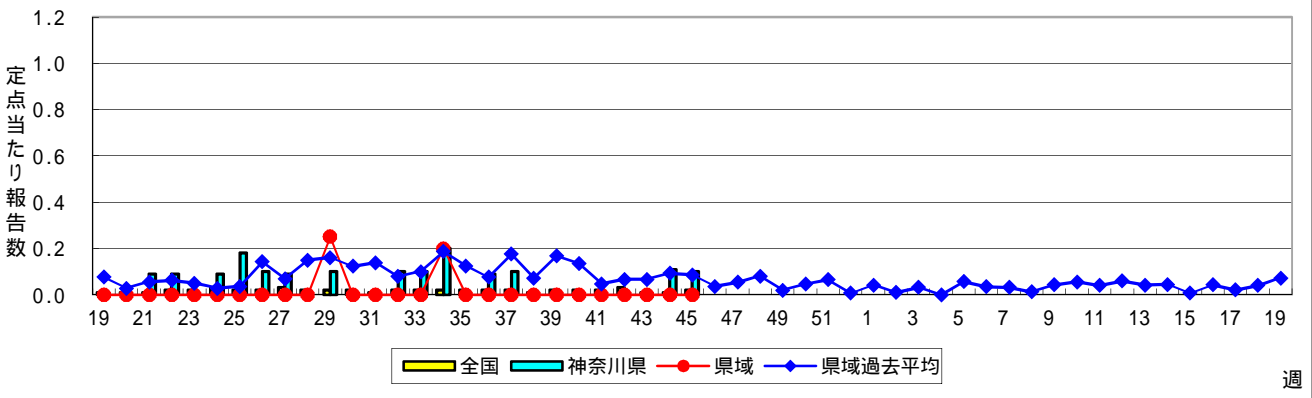
週

細菌性髄膜炎



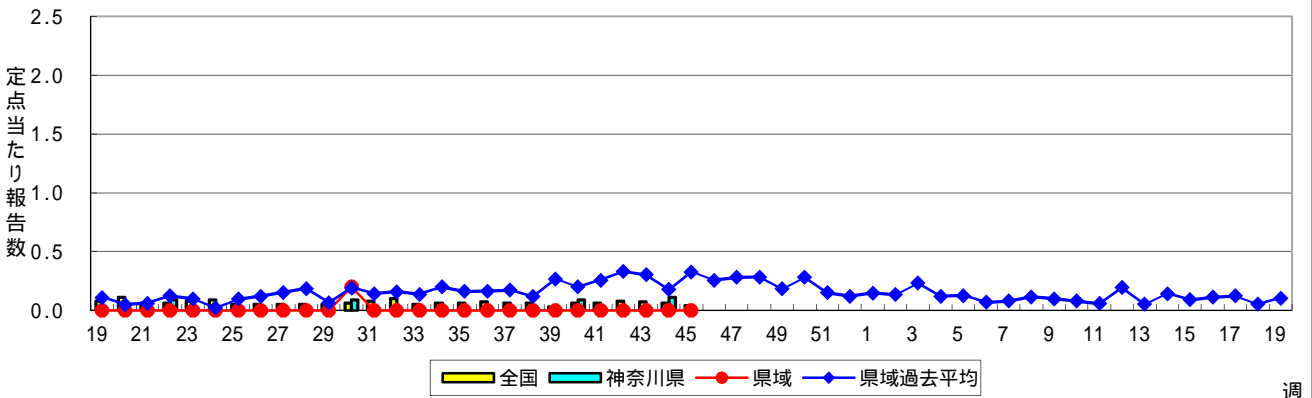
週

無菌性髄膜炎



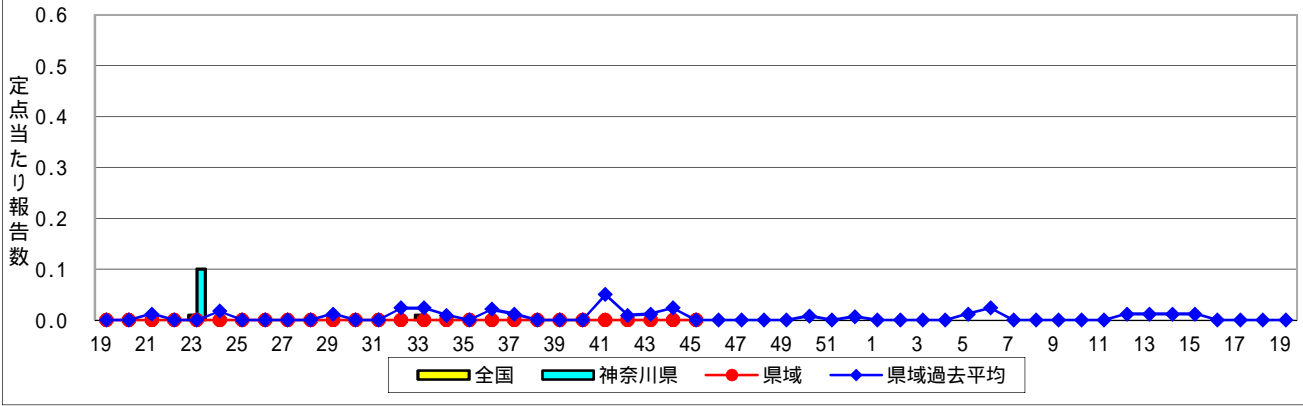
週

マイコプラズマ肺炎

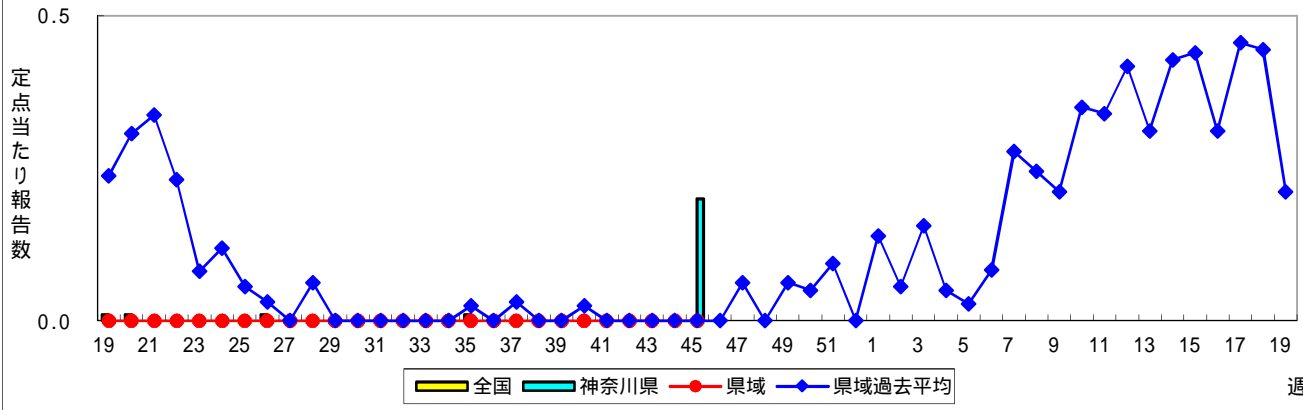


週

クラミジア肺炎(オウム病を除く)



感染性胃腸炎(ロタウイルス)



週

表1 報告数・定点当たり報告数 疾病、政令市・保健所別 (その1)

2020年45週(11月02日～11月08日)

神奈川県	インフルエンザ (高病原性鳥インフルエンザを除く)		RSウイルス感染症		咽頭結膜熱		A群溶血性レンサ球菌咽頭炎		感染性胃腸炎	
	報告数	定点当たり	報告数	定点当たり	報告数	定点当たり	報告数	定点当たり	報告数	定点当たり
全県	1	0.00	1	0.00	14	0.06	120	0.53	315	1.40
横浜市	1	0.01	1	0.01	6	0.07	40	0.47	103	1.20
川崎市	-	-	-	-	-	-	22	0.59	60	1.62
相模原市	-	-	-	-	2	0.07	38	1.36	57	2.04
県域 <small>(横浜市、川崎市、相模原市を除く)</small>	-	-	-	-	6	0.08	20	0.27	95	1.28
横須賀市	-	-	-	-	-	-	2	0.22	10	1.11
藤沢市	-	-	-	-	-	-	1	0.10	19	1.90
茅ヶ崎市	-	-	-	-	-	-	1	0.14	8	1.14
平塚	-	-	-	-	-	-	2	0.29	7	1.00
平塚 秦野センター	-	-	-	-	-	-	3	0.50	9	1.50
鎌倉	-	-	-	-	1	0.17	-	-	7	1.17
鎌倉 三崎センター	-	-	-	-	5	2.50	-	-	-	-
小田原	-	-	-	-	-	-	3	0.50	6	1.00
小田原 足柄上センター	-	-	-	-	-	-	-	-	-	-
厚木	-	-	-	-	-	-	6	0.55	23	2.09
厚木 大和センター	-	-	-	-	-	-	2	0.29	6	0.86

神奈川県	水痘		手足口病		伝染性紅斑		突発性発しん	
	報告数	定点当たり	報告数	定点当たり	報告数	定点当たり	報告数	定点当たり
全県	37	0.16	2	0.01	1	0.00	94	0.42
横浜市	16	0.19	1	0.01	-	-	31	0.36
川崎市	12	0.32	-	-	1	0.03	22	0.59
相模原市	-	-	-	-	-	-	13	0.46
県域 <small>(横浜市、川崎市、相模原市を除く)</small>	9	0.12	1	0.01	-	-	28	0.38
横須賀市	1	0.11	-	-	-	-	3	0.33
藤沢市	1	0.10	-	-	-	-	7	0.70
茅ヶ崎市	1	0.14	-	-	-	-	2	0.29
平塚	1	0.14	-	-	-	-	1	0.14
平塚 秦野センター	-	-	-	-	-	-	1	0.17
鎌倉	-	-	-	-	-	-	2	0.33
鎌倉 三崎センター	-	-	-	-	-	-	2	1.00
小田原	1	0.17	-	-	-	-	5	0.83
小田原 足柄上センター	-	-	-	-	-	-	-	-
厚木	2	0.18	1	0.09	-	-	3	0.27
厚木 大和センター	2	0.29	-	-	-	-	2	0.29

神奈川県	ヘルパンギーナ		流行性耳下腺炎		急性出血性結膜炎		流行性角結膜炎		細菌性髄膜炎	
	報告数	定点当たり	報告数	定点当たり	報告数	定点当たり	報告数	定点当たり	報告数	定点当たり
全県	2	0.01	13	0.06	1	0.02	25	0.50	-	-
横浜市	-	-	9	0.10	-	-	11	0.52	-	-
川崎市	-	-	1	0.03	-	-	-	-	-	-
相模原市	1	0.04	3	0.11	-	-	5	1.67	-	-
県域 <small>(横浜市、川崎市、相模原市を除く)</small>	1	0.01	-	-	1	0.06	9	0.53	-	-
横須賀市	-	-	-	-	-	-	-	-	-	-
藤沢市	-	-	-	-	-	-	1	0.33	-	-
茅ヶ崎市	-	-	-	-	-	-	-	-
平塚	1	0.14	-	-	-	-	1	0.50	-	-
平塚 秦野センター	-	-	-	-	-	-	-	-
鎌倉	-	-	-	-	-	-	-	-
鎌倉 三崎センター	-	-	-	-
小田原	-	-	-	-	-	-	-	-
小田原 足柄上センター	-	-	-	-	-	-
厚木	-	-	-	-	-	-	7	2.33	-	-
厚木 大和センター	-	-	-	-	1	0.50	-	-

表2 報告数・定点当たり報告数、疾病・年齢階級別
(全県及び横浜市・川崎市・相模原市を除く県域) (その1)

2020年45週(11月02日～11月08日)

*表2は、各保健福祉事務所からの最新の報告をもとに作成しているため、国の還元データである表1および表3の数値と一致しないことがあります。

インフルエンザ定点		項目	合計	～5か月	～11か月	1歳	2	3	4	5	6	7	8
インフルエンザ (高病原性鳥インフルエンザを除く)	全国	報告数	24	-	1	-	-	1	1	-	-	-	1
		定点当たり	0.00	-	0.00	-	-	0.00	0.00	-	-	-	0.00
	全県	報告数	1	-	-	-	-	-	-	-	-	-	-
		定点当たり	0.00	-	-	-	-	-	-	-	-	-	-
	県域	報告数	-	-	-	-	-	-	-	-	-	-	-
		定点当たり	-	-	-	-	-	-	-	-	-	-	-
小児科定点		項目	合計	～5か月	～11か月	1歳	2	3	4	5	6	7	8
RSウイルス感染症	全国	報告数	346	36	42	134	79	25	16	6	2	2	2
		定点当たり	0.11	0.01	0.01	0.04	0.02	0.01	0.01	0.00	0.00	0.00	0.00
	全県	報告数	1	-	1	-	-	-	-	-	-	-	-
		定点当たり	0.00	-	0.00	-	-	-	-	-	-	-	-
	県域	報告数	-	-	-	-	-	-	-	-	-	-	-
		定点当たり	-	-	-	-	-	-	-	-	-	-	-
咽頭結膜熱	全国	報告数	569	3	56	238	110	62	36	21	12	6	3
		定点当たり	0.18	0.00	0.02	0.08	0.03	0.02	0.01	0.01	0.00	0.00	0.00
	全県	報告数	14	-	2	5	2	3	-	-	-	1	-
		定点当たり	0.06	-	0.01	0.02	0.01	0.01	-	-	-	0.00	-
	県域	報告数	6	-	-	2	1	2	-	-	-	1	-
		定点当たり	0.08	-	-	0.03	0.01	0.03	-	-	-	0.01	-
A群溶血性レンサ球菌咽頭炎	全国	報告数	2,023	-	13	113	142	201	229	243	224	146	123
		定点当たり	0.64	-	0.00	0.04	0.04	0.06	0.07	0.08	0.07	0.05	0.04
	全県	報告数	120	-	-	3	7	4	12	17	11	14	15
		定点当たり	0.53	-	-	0.01	0.03	0.02	0.05	0.08	0.05	0.06	0.07
	県域	報告数	20	-	-	1	-	-	1	4	1	5	2
		定点当たり	0.27	-	-	0.01	-	-	0.01	0.05	0.01	0.07	0.03
感染性胃腸炎	全国	報告数	5,662	78	364	867	574	472	399	371	315	284	253
		定点当たり	1.79	0.02	0.12	0.27	0.18	0.15	0.13	0.12	0.10	0.09	0.08
	全県	報告数	315	8	15	37	30	23	20	22	17	17	10
		定点当たり	1.40	0.04	0.07	0.16	0.13	0.10	0.09	0.10	0.08	0.08	0.04
	県域	報告数	95	2	5	13	10	6	5	6	4	9	1
		定点当たり	1.28	0.03	0.07	0.18	0.14	0.08	0.07	0.08	0.05	0.12	0.01
水痘	全国	報告数	584	7	22	32	27	34	74	79	80	46	39
		定点当たり	0.18	0.00	0.01	0.01	0.01	0.01	0.02	0.02	0.03	0.01	0.01
	全県	報告数	37	-	-	2	1	3	6	7	7	-	3
		定点当たり	0.16	-	-	0.01	0.00	0.01	0.03	0.03	0.03	-	0.01
	県域	報告数	9	-	-	-	-	1	1	-	2	-	2
		定点当たり	0.12	-	-	-	-	0.01	0.01	-	0.03	-	0.03

インフルエンザ定点		項目	9	10-14	15-19	20-29	30-39	40-49	50-59	60-69	70-79	80歳以上	
インフルエンザ (高病原性鳥インフルエンザを除く)	全国	報告数	1	2	3	4	4	2	1	-	-	3	
		定点当たり	0.00	0.00	0.00	0.00	0.00	0.00	0.00	0.00	-	-	0.00
	全県	報告数	-	-	-	-	-	1	-	-	-	-	-
		定点当たり	-	-	-	-	-	0.00	-	-	-	-	-
	県域	報告数	-	-	-	-	-	-	-	-	-	-	-
		定点当たり	-	-	-	-	-	-	-	-	-	-	-

小児科定点		項目	9	10-14	15-19	20歳以上
RSウイルス感染症	全国	報告数	-	2	-	-
		定点当たり	-	0.00	-	-
	全県	報告数	-	-	-	-
		定点当たり	-	-	-	-
	県域	報告数	-	-	-	-
		定点当たり	-	-	-	-
咽頭結膜熱	全国	報告数	3	11	4	4
		定点当たり	0.00	0.00	0.00	0.00
	全県	報告数	-	-	1	-
		定点当たり	-	-	0.00	-
	県域	報告数	-	-	-	-
		定点当たり	-	-	-	-
A群溶血性レンサ球菌咽頭炎	全国	報告数	114	305	49	121
		定点当たり	0.04	0.10	0.02	0.04
	全県	報告数	6	16	6	9
		定点当たり	0.03	0.07	0.03	0.04
	県域	報告数	-	2	3	1
		定点当たり	-	0.03	0.04	0.01
感染性胃腸炎	全国	報告数	224	744	171	546
		定点当たり	0.07	0.24	0.05	0.17
	全県	報告数	17	48	10	41
		定点当たり	0.08	0.21	0.04	0.18
	県域	報告数	7	15	3	9
		定点当たり	0.09	0.20	0.04	0.12
水痘	全国	報告数	49	83	4	8
		定点当たり	0.02	0.03	0.00	0.00
	全県	報告数	2	5	1	-
		定点当たり	0.01	0.02	0.00	-
	県域	報告数	-	2	1	-
		定点当たり	-	0.03	0.01	-

表2 報告数・定点当たり報告数、疾病・年齢階級別
(全県及び横浜市・川崎市・相模原市を除く県域) (その3)

2020年45週(11月02日~11月08日)

*表2は、各保健福祉事務所からの最新の報告をもとに作成しているため、国の還元データである表1および表3の数値と一致しないことがあります。

眼科定点		項目	合計	~5か月	~11か月	1歳	2	3	4	5	6	7	8
急性出血性結膜炎	全国	報告数	4	-	-	-	-	-	-	-	-	-	-
		定点当たり	0.01	-	-	-	-	-	-	-	-	-	-
	全県	報告数	1	-	-	-	-	-	-	-	-	-	-
		定点当たり	0.02	-	-	-	-	-	-	-	-	-	-
	県域	報告数	1	-	-	-	-	-	-	-	-	-	-
		定点当たり	0.06	-	-	-	-	-	-	-	-	-	-
流行性角結膜炎	全国	報告数	127	-	1	2	2	2	-	2	1	2	2
		定点当たり	0.18	-	0.00	0.00	0.00	0.00	-	0.00	0.00	0.00	0.00
	全県	報告数	25	-	-	-	-	1	-	1	1	-	1
		定点当たり	0.50	-	-	-	-	0.02	-	0.02	0.02	-	0.02
	県域	報告数	9	-	-	-	-	-	-	1	-	-	-
		定点当たり	0.53	-	-	-	-	-	-	0.06	-	-	-

基幹定点(週報)		項目	合計	0歳	1-4	5-9	10-14	15-19	20-24	25-29	30-34	35-39	40-44
細菌性髄膜炎	全国	報告数	12	1	-	-	-	-	-	1	-	-	-
		定点当たり	0.03	0.00	-	-	-	-	-	0.00	-	-	-
	全県	報告数	-	-	-	-	-	-	-	-	-	-	-
		定点当たり	-	-	-	-	-	-	-	-	-	-	-
	県域	報告数	-	-	-	-	-	-	-	-	-	-	-
		定点当たり	-	-	-	-	-	-	-	-	-	-	-
無菌性髄膜炎	全国	報告数	9	1	-	-	1	-	2	-	-	-	2
		定点当たり	0.02	0.00	-	-	0.00	-	0.00	-	-	-	0.00
	全県	報告数	1	-	-	-	1	-	-	-	-	-	-
		定点当たり	0.10	-	-	-	0.10	-	-	-	-	-	-
	県域	報告数	-	-	-	-	-	-	-	-	-	-	-
		定点当たり	-	-	-	-	-	-	-	-	-	-	-
マイコプラズマ肺炎	全国	報告数	19	-	3	2	-	-	1	-	1	-	-
		定点当たり	0.04	-	0.01	0.00	-	-	0.00	-	0.00	-	-
	全県	報告数	-	-	-	-	-	-	-	-	-	-	-
		定点当たり	-	-	-	-	-	-	-	-	-	-	-
	県域	報告数	-	-	-	-	-	-	-	-	-	-	-
		定点当たり	-	-	-	-	-	-	-	-	-	-	-
クラミジア肺炎 (オウム病を除く)	全国	報告数	1	-	-	-	-	-	-	-	-	-	-
		定点当たり	0.00	-	-	-	-	-	-	-	-	-	-
	全県	報告数	-	-	-	-	-	-	-	-	-	-	-
		定点当たり	-	-	-	-	-	-	-	-	-	-	-
	県域	報告数	-	-	-	-	-	-	-	-	-	-	-
		定点当たり	-	-	-	-	-	-	-	-	-	-	-
感染性胃腸炎 (ロタウイルス)	全国	報告数	2	-	1	-	1	-	-	-	-	-	-
		定点当たり	0.00	-	0.00	-	0.00	-	-	-	-	-	-
	全県	報告数	2	-	1	-	1	-	-	-	-	-	-
		定点当たり	0.20	-	0.10	-	0.10	-	-	-	-	-	-
	県域	報告数	-	-	-	-	-	-	-	-	-	-	-
		定点当たり	-	-	-	-	-	-	-	-	-	-	-

眼科定点		項目	9	10-14	15-19	20-29	30-39	40-49	50-59	60-69	70歳以上
急性出血性結膜炎	全国	報告数	-	1	-	1	-	-	1	-	1
		定点当たり	-	0.00	-	0.00	-	-	0.00	-	0.00
	全県	報告数	-	1	-	-	-	-	-	-	-
		定点当たり	-	0.02	-	-	-	-	-	-	-
	県域	報告数	-	1	-	-	-	-	-	-	-
		定点当たり	-	0.06	-	-	-	-	-	-	-
流行性角結膜炎	全国	報告数	-	5	5	27	27	24	8	10	7
		定点当たり	-	0.01	0.01	0.04	0.04	0.03	0.01	0.01	0.01
	全県	報告数	-	1	2	5	5	4	2	1	1
		定点当たり	-	0.02	0.04	0.10	0.10	0.08	0.04	0.02	0.02
	県域	報告数	-	-	1	3	2	1	-	1	-
		定点当たり	-	-	0.06	0.18	0.12	0.06	-	0.06	-

基幹定点(週報)		項目	45-49	50-54	55-59	60-64	65-69	70歳以上
細菌性髄膜炎	全国	報告数	-	4	-	1	-	5
		定点当たり	-	0.01	-	0.00	-	0.01
	全県	報告数	-	-	-	-	-	-
		定点当たり	-	-	-	-	-	-
	県域	報告数	-	-	-	-	-	-
		定点当たり	-	-	-	-	-	-
無菌性髄膜炎	全国	報告数	-	-	1	-	-	2
		定点当たり	-	-	0.00	-	-	0.00
	全県	報告数	-	-	-	-	-	-
		定点当たり	-	-	-	-	-	-
	県域	報告数	-	-	-	-	-	-
		定点当たり	-	-	-	-	-	-
マイコプラズマ肺炎	全国	報告数	-	1	-	-	1	10
		定点当たり	-	0.00	-	-	0.00	0.02
	全県	報告数	-	-	-	-	-	-
		定点当たり	-	-	-	-	-	-
	県域	報告数	-	-	-	-	-	-
		定点当たり	-	-	-	-	-	-
クラミジア肺炎 (オウム病を除く)	全国	報告数	-	-	-	-	-	1
		定点当たり	-	-	-	-	-	0.00
	全県	報告数	-	-	-	-	-	-
		定点当たり	-	-	-	-	-	-
	県域	報告数	-	-	-	-	-	-
		定点当たり	-	-	-	-	-	-
感染性胃腸炎 (ロタウイルス)	全国	報告数	-	-	-	-	-	-
		定点当たり	-	-	-	-	-	-
	全県	報告数	-	-	-	-	-	-
		定点当たり	-	-	-	-	-	-
	県域	報告数	-	-	-	-	-	-
		定点当たり	-	-	-	-	-	-

表3 5週前～今週の推移 (その1)
 (全県及び横浜市・川崎市・相模原市を除く県域)

2020年45週(11月02日～11月08日)

疾病名	項目		5週前	4週前	3週前	2週前	1週前	今週
			40週	41週	42週	43週	44週	45週
			(09月28日 ～10月04 日)	(10月05日 ～10月11 日)	(10月12日 ～10月18 日)	(10月19日 ～10月25 日)	(10月26日 ～11月01 日)	(11月02日 ～11月08 日)
インフルエンザ (高病原性鳥インフル ンザを除く)	全県	報告数	-	-	1	-	-	1
		定点当たり	-	-	0.00	-	-	0.00
	県域	報告数	-	-	-	-	-	-
		定点当たり	-	-	-	-	-	-
RSウイルス 感染症	全県	報告数	-	2	-	-	-	1
		定点当たり	-	0.01	-	-	-	0.00
	県域	報告数	-	1	-	-	-	-
		定点当たり	-	0.01	-	-	-	-
咽頭結膜熱	全県	報告数	22	16	18	23	27	14
		定点当たり	0.10	0.07	0.08	0.10	0.12	0.06
	県域	報告数	9	6	6	13	12	6
		定点当たり	0.12	0.08	0.08	0.18	0.16	0.08
A群溶血性レ ンサ球菌咽頭 炎	全県	報告数	120	109	130	132	143	120
		定点当たり	0.53	0.49	0.57	0.59	0.64	0.53
	県域	報告数	17	23	21	21	25	20
		定点当たり	0.23	0.32	0.29	0.28	0.34	0.27
感染性胃腸炎	全県	報告数	355	328	329	330	282	315
		定点当たり	1.58	1.46	1.45	1.47	1.27	1.40
	県域	報告数	126	107	118	114	96	95
		定点当たり	1.73	1.49	1.62	1.54	1.32	1.28
水痘	全県	報告数	25	21	26	26	24	37
		定点当たり	0.11	0.09	0.11	0.12	0.11	0.16
	県域	報告数	11	6	11	8	9	9
		定点当たり	0.15	0.08	0.15	0.11	0.12	0.12
手足口病	全県	報告数	18	14	10	4	4	2
		定点当たり	0.08	0.06	0.04	0.02	0.02	0.01
	県域	報告数	1	1	2	-	1	1
		定点当たり	0.01	0.01	0.03	-	0.01	0.01
伝染性紅斑	全県	報告数	4	-	6	5	3	1
		定点当たり	0.02	-	0.03	0.02	0.01	0.00
	県域	報告数	1	-	3	2	2	-
		定点当たり	0.01	-	0.04	0.03	0.03	-
突発性発しん	全県	報告数	97	86	94	98	96	94
		定点当たり	0.43	0.38	0.41	0.44	0.43	0.42
	県域	報告数	30	26	28	27	34	28
		定点当たり	0.41	0.36	0.38	0.36	0.47	0.38

表3 5週前～今週の推移 (その2)
(全県及び横浜市・川崎市・相模原市を除く県域)

2020年45週(11月02日～11月08日)

疾病名	項目		5週前	4週前	3週前	2週前	1週前	今週
			40週	41週	42週	43週	44週	45週
			(09月28日 ～10月04 日)	(10月05日 ～10月11 日)	(10月12日 ～10月18 日)	(10月19日 ～10月25 日)	(10月26日 ～11月01 日)	(11月02日 ～11月08 日)
ヘルパンギーナ	全県	報告数	16	8	14	5	1	2
		定点当たり	0.07	0.04	0.06	0.02	0.00	0.01
	県域	報告数	2	1	4	2	-	1
		定点当たり	0.03	0.01	0.05	0.03	-	0.01
流行性耳下腺炎	全県	報告数	12	14	9	12	12	13
		定点当たり	0.05	0.06	0.04	0.05	0.05	0.06
	県域	報告数	4	1	2	3	1	-
		定点当たり	0.05	0.01	0.03	0.04	0.01	-
急性出血性結膜炎	全県	報告数	-	-	-	1	-	1
		定点当たり	-	-	-	0.02	-	0.02
	県域	報告数	-	-	-	-	-	1
		定点当たり	-	-	-	-	-	0.06
流行性角結膜炎	全県	報告数	30	24	22	25	25	25
		定点当たり	0.61	0.49	0.43	0.49	0.53	0.50
	県域	報告数	9	11	11	13	10	9
		定点当たり	0.50	0.65	0.65	0.76	0.59	0.53
細菌性髄膜炎	全県	報告数	-	-	-	-	-	-
		定点当たり	-	-	-	-	-	-
	県域	報告数	-	-	-	-	-	-
		定点当たり	-	-	-	-	-	-
無菌性髄膜炎	全県	報告数	-	-	-	-	1	1
		定点当たり	-	-	-	-	0.11	0.10
	県域	報告数	-	-	-	-	-	-
		定点当たり	-	-	-	-	-	-
マイコプラズマ肺炎	全県	報告数	1	-	-	-	1	-
		定点当たり	0.09	-	-	-	0.11	-
	県域	報告数	-	-	-	-	-	-
		定点当たり	-	-	-	-	-	-
クラミジア肺炎 (オウム病を除く)	全県	報告数	-	-	-	-	-	-
		定点当たり	-	-	-	-	-	-
	県域	報告数	-	-	-	-	-	-
		定点当たり	-	-	-	-	-	-
感染性胃腸炎 (ロタウイルス)	全県	報告数	-	-	-	-	-	2
		定点当たり	-	-	-	-	-	0.20
	県域	報告数	-	-	-	-	-	-
		定点当たり	-	-	-	-	-	-