



# 神奈川県感染症発生情報 (43週報)

(2020年10月19日～10月25日)

<http://www.eiken.pref.kanagawa.jp/>



## 今週の注目感染症

～新型コロナウイルス感染症～ 今週の報告数は425例となり、前週(434例)よりやや減少しましたが、依然として報告数は多く、引き続き、感染予防対策を実施していただくことが大切です。これから年末に向けて飲酒や会食の機会が増えてくる方もいらっしゃると思いますが、飲酒を伴う懇親会等ではクラスター発生が多く報告されています。10月23日に新型コロナウイルス感染症対策分科会から政府への提言として、感染リスクを下げながら会食を楽しむ工夫がまとめられていますので、参考にして感染を予防しましょう。

### 【感染リスクを下げながら会食を楽しむ工夫】

- ・飲酒は、少人数・短時間で、なるべく普段一緒にいる人と、深酒・梯子酒などはひかえ、適度な量で。
- ・箸やコップは使いまわさず、一人ひとりで。 ・座席の配置は斜め向かいに。(正面や横は避ける)
- ・会話する時はマスク着用。 ・適切な換気などの工夫をしている、ガイドラインを遵守したお店
- ・体調が悪い人は参加しない。

## 今週の全数把握対象疾患

(当該週の国による集計及び各保健福祉事務所からの報告をもとに期日を決めて集計しているため、集計数が前後することがあります。)

分類	対象疾患	内訳				神奈川県 (今週)	神奈川県 (2020年累計)
		県域	横浜市	川崎市	相模原市		
二類	結核	7	14	1		22	930
三類	腸管出血性大腸菌感染症	1	3			4	149
四類	エキノコックス症			1		1	1
	レジオネラ症		1			1	90
五類	アメーバ赤痢	1	3			4	47
	カルバペネム耐性腸内細菌科細菌感染症		1	1		2	95
	劇症型溶血性レンサ球菌感染症		1			1	40
	後天性免疫不全症候群			3		3	51
	侵襲性インフルエンザ菌感染症	1				1	20
	侵襲性肺炎球菌感染症		2			2	80
	梅毒	1		2		3	172

## 全数把握対象疾患情報

- ・結核22例：年齢群は10歳未満1例、20歳代3例、30歳代2例、40歳代4例、50歳代1例、70歳代5例、80歳代5例、90歳代1例、病型は肺結核10例、結核性胸膜炎2例、喉頭結核1例、リンパ節結核1例、結核性髄膜炎1例、腸結核1例、無症状病原体保有者6例
- ・腸管出血性大腸菌感染症4例：年齢群は40歳代1例、50歳代2例、80歳代1例、血清型・毒素型はO157VT1VT2 2例、O103VT1 1例、O血清型不明VT2 1例、推定感染経路は接触感染1例、不明3例、推定感染地域は神奈川県1例、不明3例
- ・エキノコックス症1例：年齢群は30歳代、感染経路は不明、推定感染地域はモンゴル国
- ・レジオネラ症1例：年齢群は70歳代、病型は肺炎型、推定感染経路は水系感染、感染地域は不明
- ・アメーバ赤痢4例：年齢群は40歳代1例、60歳代3例、病型は腸管アメーバ症3例、腸管及び腸管外アメーバ症1例、推定感染経路は経口感染1例、性的接触1例、不明2例、推定感染地域は神奈川県3例、都道府県不明1例
- ・カルバペネム耐性腸内細菌科細菌感染症2例：年齢群は60歳代1例、80歳代1例、菌種は*Enterobacter cloacae* 1例、*Klebsiella aerogenes* (*Enterobacter aerogenes*) 1例、推定感染経路は以前からの保菌1例、不明1例、推定感染地域は神奈川県2例
- ・劇症型溶血性レンサ球菌感染症1例：年齢群は80歳代、推定感染経路は創傷感染、感染地域は神奈川県
- ・後天性免疫不全症候群3例：年齢群は20歳代1例、30歳代1例、40歳代1例、病型はAIDS 2例、その他1例、推定感染経路は性的接触3例、推定感染地域は国内3例
- ・侵襲性インフルエンザ菌感染症1例：年齢群は80歳代、推定感染経路は接触感染、推定感染地域は神奈川県、ワクチン接種歴は不明
- ・侵襲性肺炎球菌感染症2例：年齢群は70歳代1例、80歳代1例、感染経路は不明2例、推定感染地域は神奈川県2例、ワクチン接種歴は不明2例
- ・梅毒3例：年齢群は20歳代2例、50歳代1例、病型は早期顕症梅毒I期1例、早期顕症梅毒II期1例、無症状病原体保有者1例、推定感染経路は性的接触3例、推定感染地域は神奈川県3例

## 指定感染症情報

- ・新型コロナウイルス感染症 425例 \*2020年第6週より「新型コロナウイルス感染症」が指定感染症になりました。

## 今週の定点把握対象疾患

- ・咽頭結膜熱の定点当たり報告数は、鎌倉保健福祉事務所三崎センター管内(4.50)で警報レベル(3)を超えています。

## 神奈川県感染症情報センター

神奈川県衛生研究所 企画情報部 衛生情報課

TEL:0467-83-4400(代表)

FAX:0467-89-5211(企画情報部)

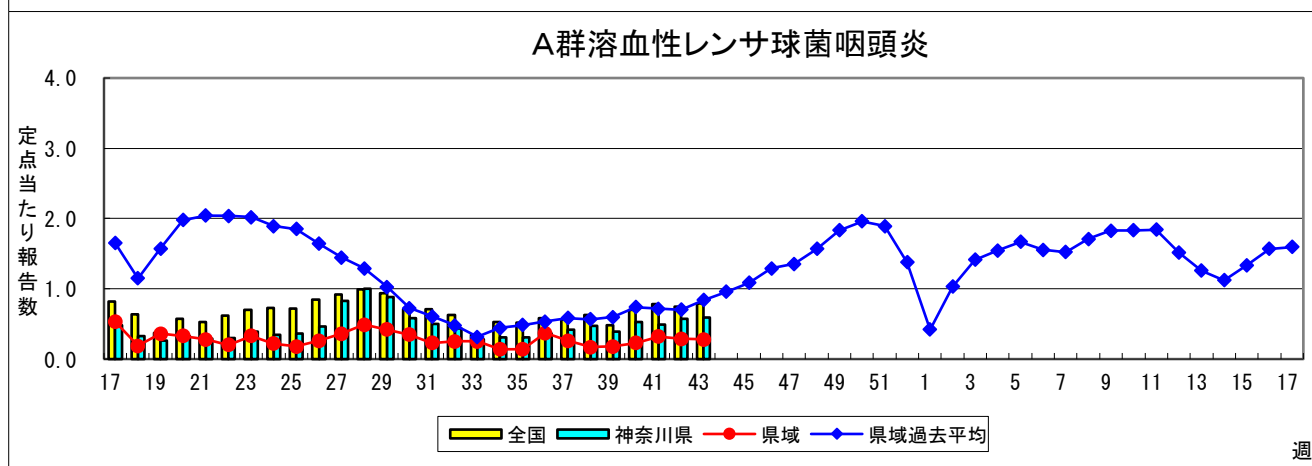
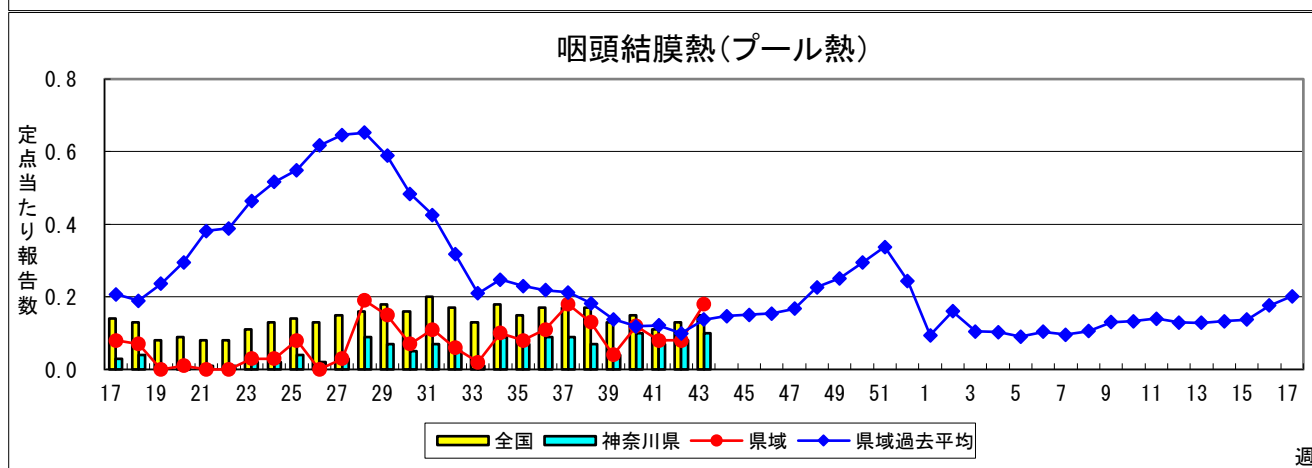
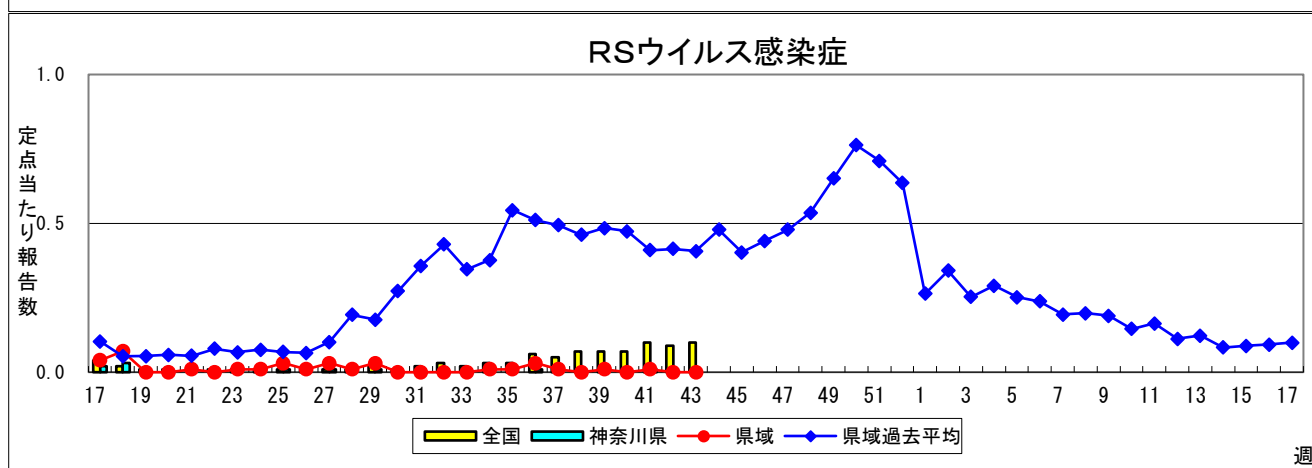
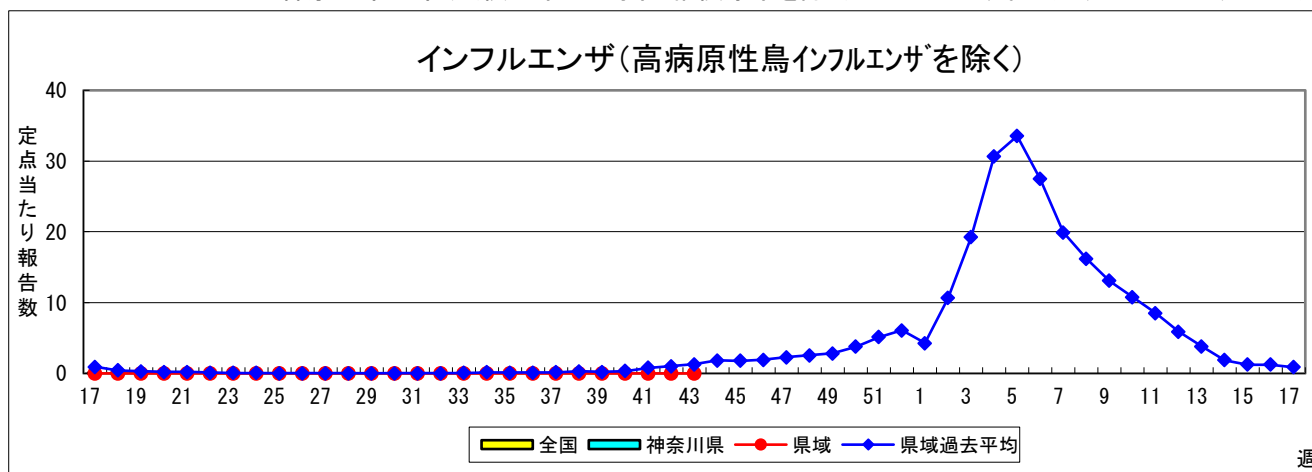
感染症発生動向調査事業は「感染症の予防及び感染症の患者に対する医療に関する法律」によって行われています。

\* 県域とは、神奈川県内の市町村のうち横浜市、川崎市、相模原市を除いた地域です

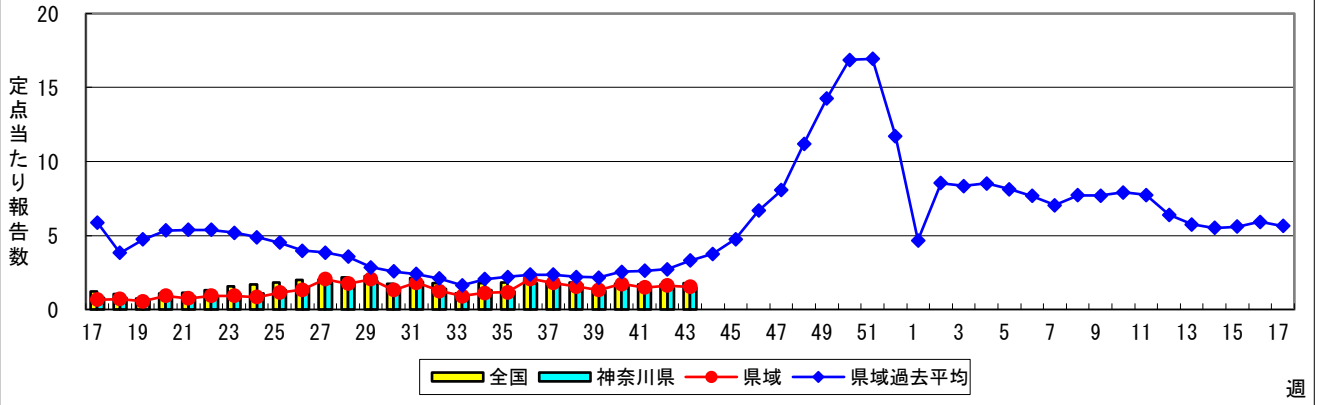
# 感染症発生動向調査:週報対象疾患の時系列グラフ

※疾患名の括弧書きは、一般名称であり、正式名称ではありません。 2020年43週

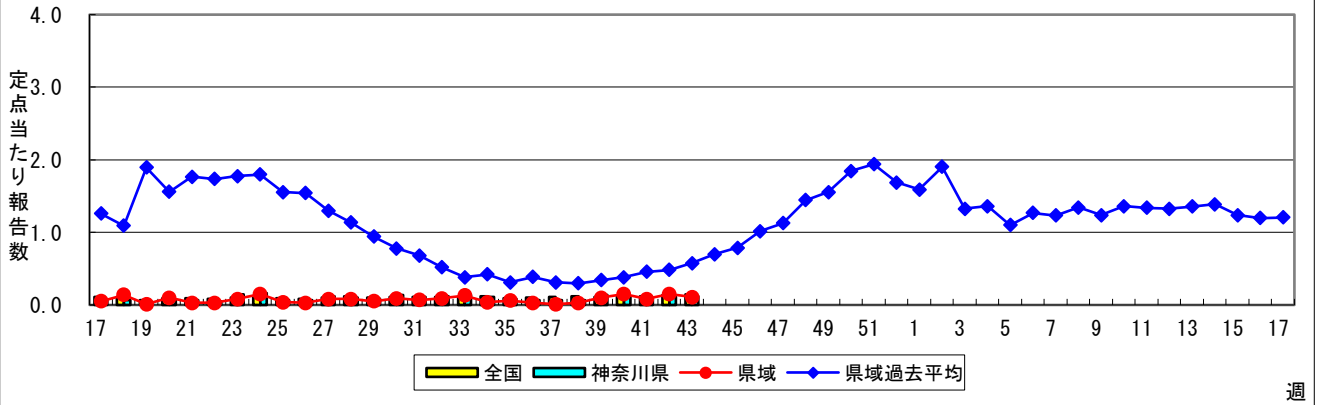
※神奈川県&県域(横浜市・川崎市・相模原市を除く)のデータです。(10月19日~10月25日)



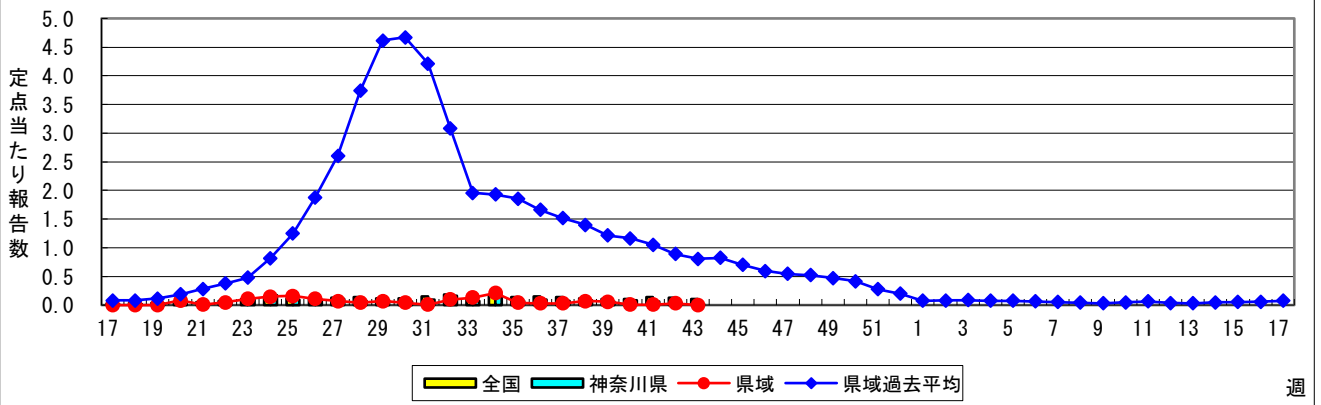
### 感染性胃腸炎



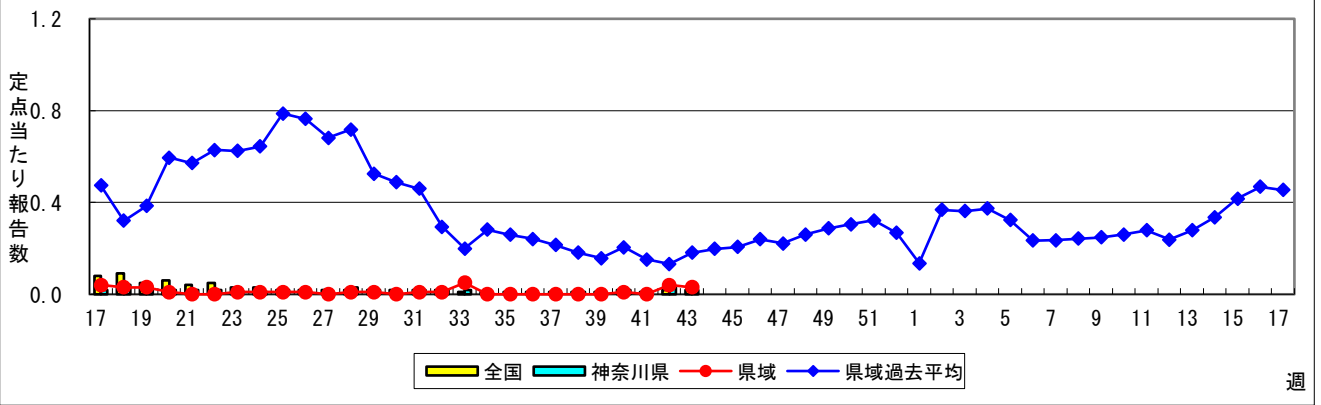
### 水痘(水ぼうそう)



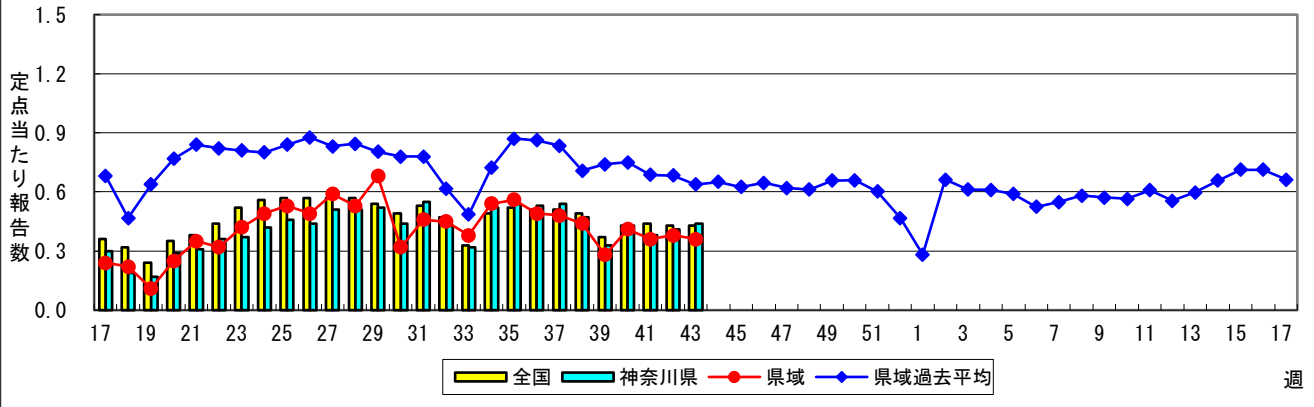
### 手足口病



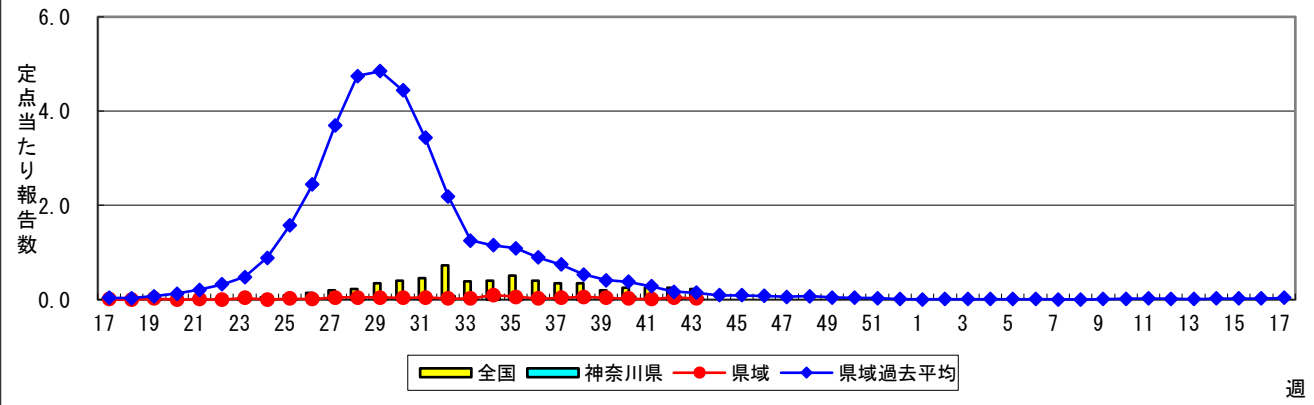
### 伝染性紅斑(リンゴ病)



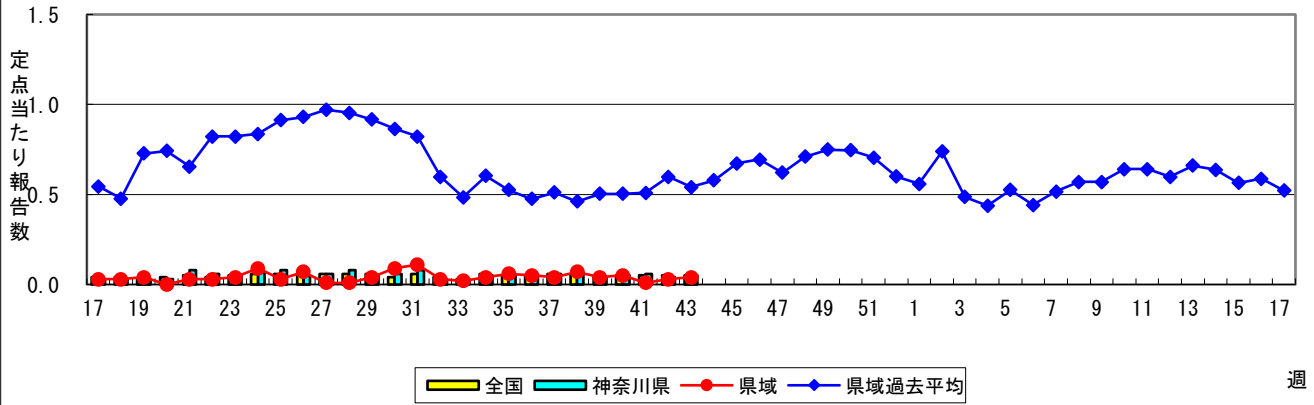
### 突発性発しん



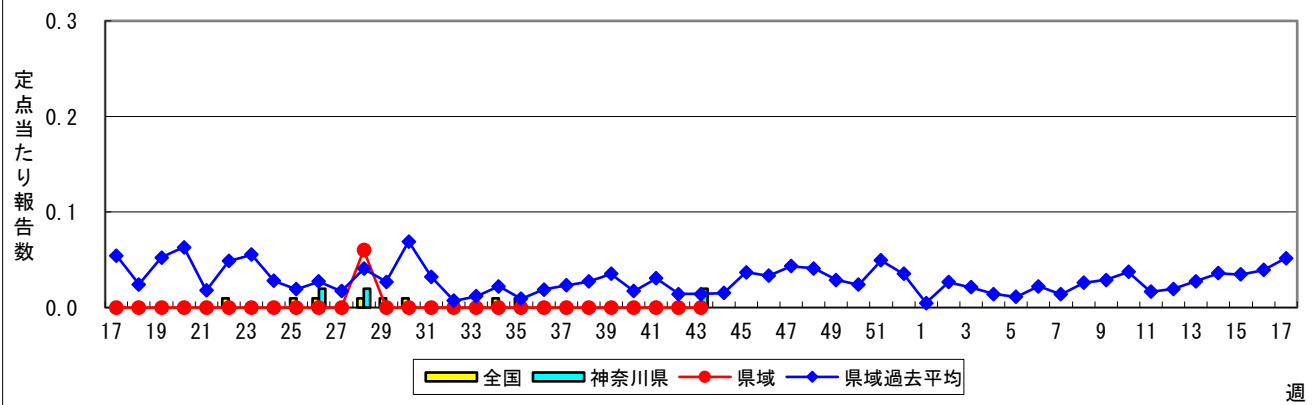
### ヘルパンギーナ



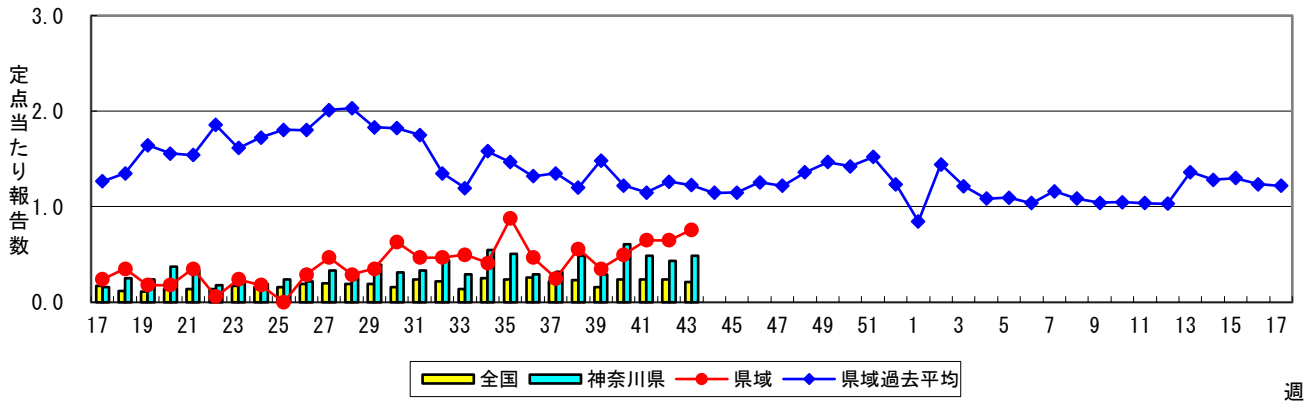
### 流行性耳下腺炎(おたふくかぜ)



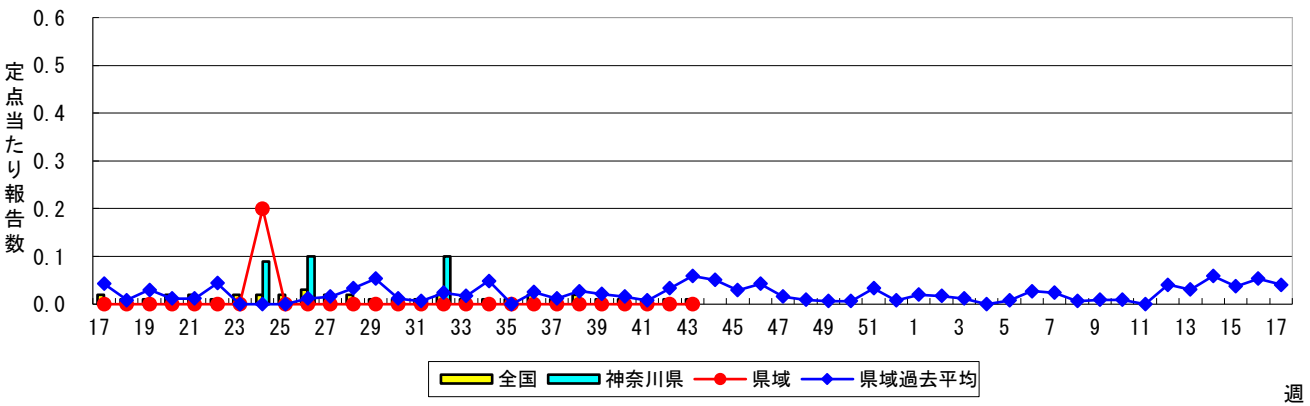
### 急性出血性結膜炎



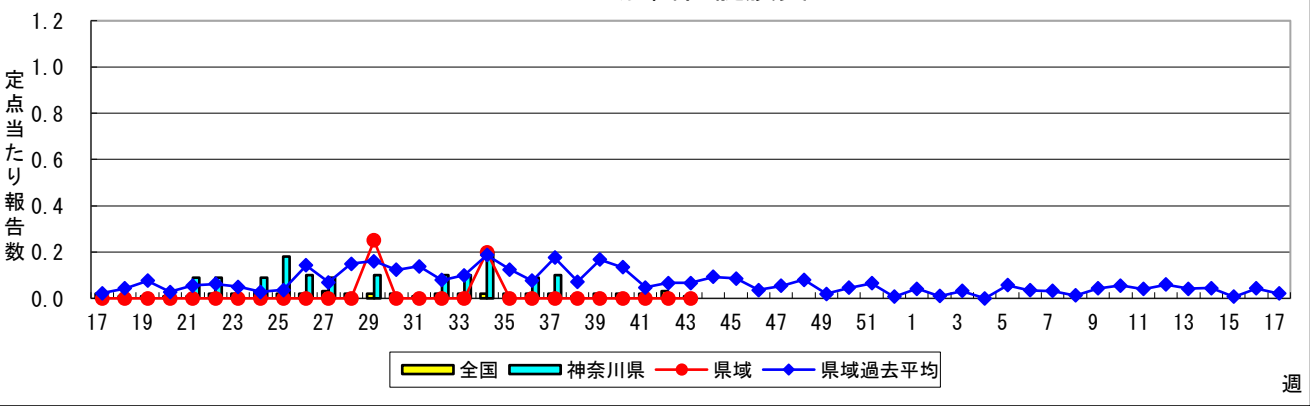
### 流行性角結膜炎



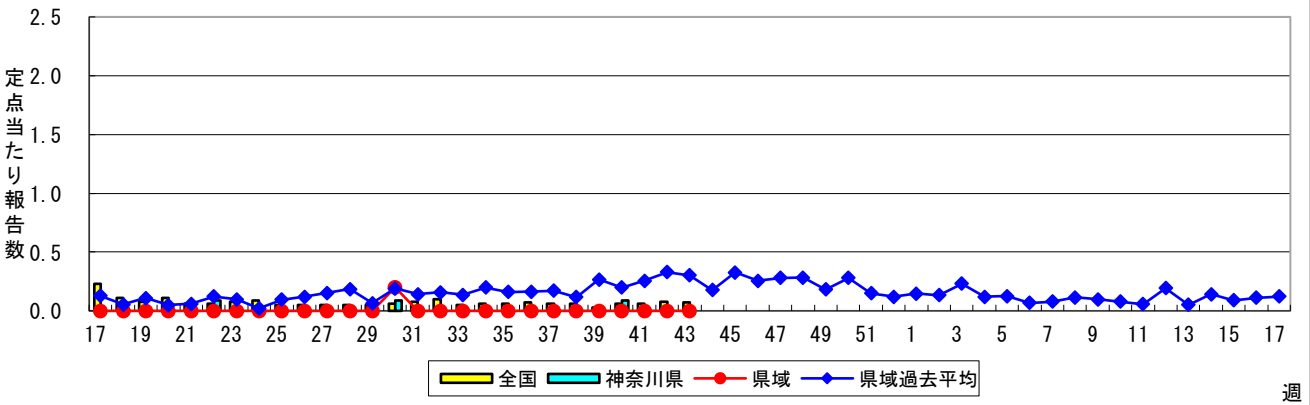
### 細菌性髄膜炎



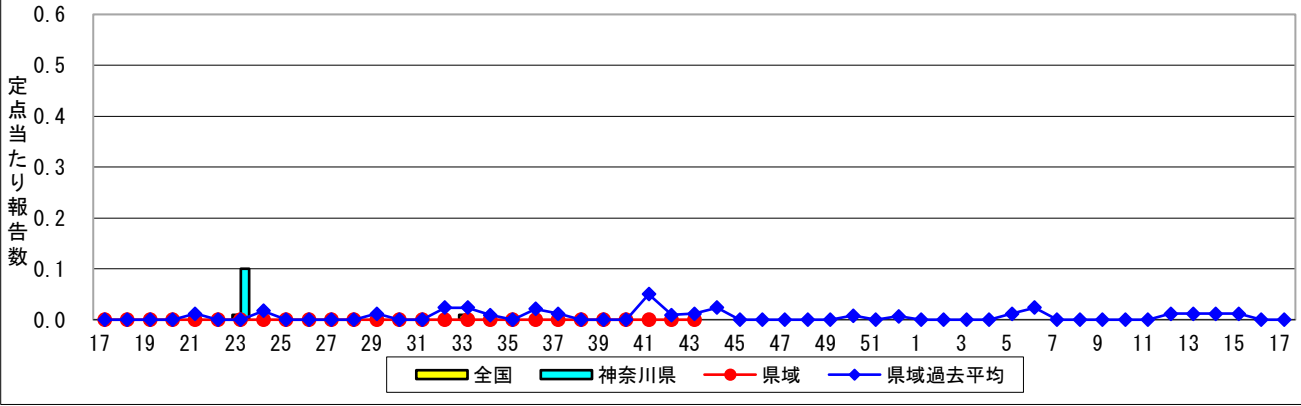
### 無菌性髄膜炎



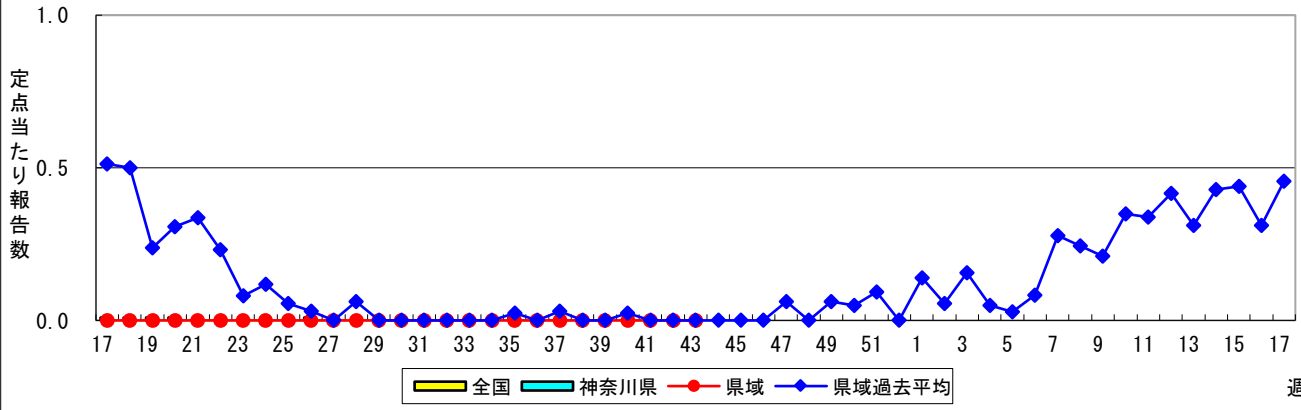
### マイコプラズマ肺炎



### クラミジア肺炎(オウム病を除く)



### 感染性胃腸炎(ロタウイルス)



週

表1 報告数・定点当たり報告数 疾病、政令市・保健所別 (その1)

2020年43週(10月19日~10月25日)

神奈川県	インフルエンザ (高病原性鳥インフルエンザを除く)		RSウイルス感染症		咽頭結膜熱		A群溶血性レンサ球菌咽頭炎		感染性胃腸炎	
	報告数	定点当たり	報告数	定点当たり	報告数	定点当たり	報告数	定点当たり	報告数	定点当たり
全県	-	-	-	-	23	0.10	132	0.59	330	1.47
横浜市	-	-	-	-	5	0.06	32	0.36	94	1.06
川崎市	-	-	-	-	5	0.14	44	1.19	62	1.68
相模原市	-	-	-	-	-	-	35	1.40	60	2.40
県域 <small>(横浜市、川崎市、相模原市を除く)</small>	-	-	-	-	13	0.18	21	0.28	114	1.54
横須賀市	-	-	-	-	-	-	1	0.11	8	0.89
藤沢市	-	-	-	-	-	-	2	0.20	11	1.10
茅ヶ崎市	-	-	-	-	1	0.14	1	0.14	6	0.86
平塚	-	-	-	-	-	-	2	0.29	7	1.00
平塚 秦野センター	-	-	-	-	-	-	3	0.50	12	2.00
鎌倉	-	-	-	-	-	-	-	-	6	1.00
鎌倉 三崎センター	-	-	-	-	9	4.50	-	-	4	2.00
小田原	-	-	-	-	-	-	6	1.00	8	1.33
小田原 足柄上センター	-	-	-	-	-	-	1	0.33	-	-
厚木	-	-	-	-	3	0.27	4	0.36	37	3.36
厚木 大和センター	-	-	-	-	-	-	1	0.14	15	2.14

神奈川県	水痘		手足口病		伝染性紅斑		突発性発しん	
	報告数	定点当たり	報告数	定点当たり	報告数	定点当たり	報告数	定点当たり
全県	26	0.12	4	0.02	5	0.02	98	0.44
横浜市	8	0.09	3	0.03	2	0.02	47	0.53
川崎市	8	0.22	-	-	1	0.03	17	0.46
相模原市	2	0.08	1	0.04	-	-	7	0.28
県域 <small>(横浜市、川崎市、相模原市を除く)</small>	8	0.11	-	-	2	0.03	27	0.36
横須賀市	2	0.22	-	-	-	-	5	0.56
藤沢市	3	0.30	-	-	1	0.10	8	0.80
茅ヶ崎市	1	0.14	-	-	-	-	2	0.29
平塚	1	0.14	-	-	-	-	-	-
平塚 秦野センター	-	-	-	-	-	-	2	0.33
鎌倉	-	-	-	-	-	-	2	0.33
鎌倉 三崎センター	-	-	-	-	-	-	1	0.50
小田原	-	-	-	-	-	-	-	-
小田原 足柄上センター	-	-	-	-	-	-	-	-
厚木	1	0.09	-	-	-	-	6	0.55
厚木 大和センター	-	-	-	-	1	0.14	1	0.14

神奈川県	ヘルパンギーナ		流行性耳下腺炎		急性出血性結膜炎		流行性角結膜炎		細菌性髄膜炎	
	報告数	定点当たり	報告数	定点当たり	報告数	定点当たり	報告数	定点当たり	報告数	定点当たり
全県	5	0.02	12	0.05	1	0.02	25	0.49	-	-
横浜市	2	0.02	6	0.07	1	0.05	6	0.29	-	-
川崎市	-	-	3	0.08	-	-	1	0.11	-	-
相模原市	1	0.04	-	-	-	-	5	1.25	-	-
県域 <small>(横浜市、川崎市、相模原市を除く)</small>	2	0.03	3	0.04	-	-	13	0.76	-	-
横須賀市	1	0.11	-	-	-	-	2	1.00	-	-
藤沢市	1	0.10	-	-	-	-	-	-	-	-
茅ヶ崎市	-	-	-	-	-	-	-	-	...	...
平塚	-	-	-	-	-	-	-	-	-	-
平塚 秦野センター	-	-	-	-	-	-	-	-	...	...
鎌倉	-	-	1	0.17	-	-	-	-	...	...
鎌倉 三崎センター	-	-	-	-	...	...	...	...	...	...
小田原	-	-	-	-	-	-	1	1.00	...	...
小田原 足柄上センター	-	-	-	-	...	...	...	...	-	-
厚木	-	-	2	0.18	-	-	10	3.33	-	-
厚木 大和センター	-	-	-	-	-	-	-	-	...	...





表2 報告数・定点当たり報告数、疾病・年齢階級別  
(全県及び横浜市・川崎市・相模原市を除く県域) (その1)

2020年43週(10月19日～10月25日)

\*表2は、各保健福祉事務所からの最新の報告をもとに作成しているため、国の還元データである表1および表3の数値と一致しないことがあります。

インフルエンザ定点		項目	合計	～5か月	～11か月	1歳	2	3	4	5	6	7	8
インフルエンザ (高病原性鳥インフルエンザを除く)	全国	報告数	30	-	-	3	2	2	1	1	2	-	-
		定点当たり	0.01	-	-	0.00	0.00	0.00	0.00	0.00	0.00	-	-
	全県	報告数	-	-	-	-	-	-	-	-	-	-	-
		定点当たり	-	-	-	-	-	-	-	-	-	-	-
	県域	報告数	-	-	-	-	-	-	-	-	-	-	-
		定点当たり	-	-	-	-	-	-	-	-	-	-	-

小児科定点		項目	合計	～5か月	～11か月	1歳	2	3	4	5	6	7	8
RSウイルス 感染症	全国	報告数	305	42	48	119	60	16	11	4	2	-	-
		定点当たり	0.10	0.01	0.02	0.04	0.02	0.01	0.00	0.00	0.00	-	-
	全県	報告数	-	-	-	-	-	-	-	-	-	-	-
		定点当たり	-	-	-	-	-	-	-	-	-	-	-
	県域	報告数	-	-	-	-	-	-	-	-	-	-	-
		定点当たり	-	-	-	-	-	-	-	-	-	-	-
咽頭結膜熱	全国	報告数	462	2	40	253	66	49	17	12	5	6	3
		定点当たり	0.15	0.00	0.01	0.08	0.02	0.02	0.01	0.00	0.00	0.00	0.00
	全県	報告数	23	-	2	6	6	1	2	2	-	2	-
		定点当たり	0.10	-	0.01	0.03	0.03	0.00	0.01	0.01	-	0.01	-
	県域	報告数	13	-	1	2	3	-	2	1	-	2	-
		定点当たり	0.18	-	0.01	0.03	0.04	-	0.03	0.01	-	0.03	-
A群溶血性 レンサ球菌咽頭 炎	全国	報告数	2,508	2	7	145	155	205	263	292	240	199	201
		定点当たり	0.79	0.00	0.00	0.05	0.05	0.06	0.08	0.09	0.08	0.06	0.06
	全県	報告数	132	-	-	5	6	6	8	13	10	15	18
		定点当たり	0.59	-	-	0.02	0.03	0.03	0.04	0.06	0.04	0.07	0.08
	県域	報告数	21	-	-	-	2	-	-	2	4	-	2
		定点当たり	0.28	-	-	-	0.03	-	-	0.03	0.05	-	0.03
感染性胃腸炎	全国	報告数	5,574	74	352	821	519	437	400	333	320	237	279
		定点当たり	1.76	0.02	0.11	0.26	0.16	0.14	0.13	0.11	0.10	0.08	0.09
	全県	報告数	330	2	21	44	31	27	16	20	17	22	16
		定点当たり	1.47	0.01	0.09	0.20	0.14	0.12	0.07	0.09	0.08	0.10	0.07
	県域	報告数	114	-	7	12	11	12	5	5	5	7	8
		定点当たり	1.54	-	0.09	0.16	0.15	0.16	0.07	0.07	0.07	0.09	0.11
水痘	全国	報告数	480	6	20	30	26	37	45	51	69	42	33
		定点当たり	0.15	0.00	0.01	0.01	0.01	0.01	0.01	0.02	0.02	0.01	0.01
	全県	報告数	26	-	4	-	1	2	3	4	3	4	3
		定点当たり	0.12	-	0.02	-	0.00	0.01	0.01	0.02	0.01	0.02	0.01
	県域	報告数	8	-	-	-	-	1	2	3	-	1	1
		定点当たり	0.11	-	-	-	-	0.01	0.03	0.04	-	0.01	0.01

インフルエンザ定点		項目	9	10-14	15-19	20-29	30-39	40-49	50-59	60-69	70-79	80歳以上
インフルエンザ (高病原性鳥インフルエンザを除く)	全国	報告数	-	1	1	3	2	3	1	4	2	2
		定点当たり	-	0.00	0.00	0.00	0.00	0.00	0.00	0.00	0.00	0.00
	全県	報告数	-	-	-	-	-	-	-	-	-	-
		定点当たり	-	-	-	-	-	-	-	-	-	-
	県域	報告数	-	-	-	-	-	-	-	-	-	-
		定点当たり	-	-	-	-	-	-	-	-	-	-

小児科定点		項目	9	10-14	15-19	20歳以上
RSウイルス 感染症	全国	報告数	-	1	-	2
		定点当たり	-	0.00	-	0.00
	全県	報告数	-	-	-	-
		定点当たり	-	-	-	-
	県域	報告数	-	-	-	-
		定点当たり	-	-	-	-
咽頭結膜熱	全国	報告数	1	5	1	2
		定点当たり	0.00	0.00	0.00	0.00
	全県	報告数	-	1	1	-
		定点当たり	-	0.00	0.00	-
	県域	報告数	-	1	1	-
		定点当たり	-	0.01	0.01	-
A群溶血性 レンサ球菌咽頭 炎	全国	報告数	187	444	46	122
		定点当たり	0.06	0.14	0.01	0.04
	全県	報告数	14	27	3	7
		定点当たり	0.06	0.12	0.01	0.03
	県域	報告数	2	4	2	3
		定点当たり	0.03	0.05	0.03	0.04
感染性胃腸炎	全国	報告数	239	815	188	560
		定点当たり	0.08	0.26	0.06	0.18
	全県	報告数	16	51	12	35
		定点当たり	0.07	0.23	0.05	0.16
	県域	報告数	5	23	6	8
		定点当たり	0.07	0.31	0.08	0.11
水痘	全国	報告数	34	83	3	1
		定点当たり	0.01	0.03	0.00	0.00
	全県	報告数	-	2	-	-
		定点当たり	-	0.01	-	-
	県域	報告数	-	-	-	-
		定点当たり	-	-	-	-

表2 報告数・定点当たり報告数、疾病・年齢階級別  
(全県及び横浜市・川崎市・相模原市を除く県域) (その2)

2020年43週(10月19日～10月25日)

\*表2は、各保健福祉事務所からの最新の報告をもとに作成しているため、国の還元データである表1および表3の数値と一致しないことがあります。

小児科定点		項目	合計	～5か月	～11か月	1歳
手足口病	全国	報告数	360	1	27	165
		定点当たり	0.11	0.00	0.01	0.05
	全県	報告数	4	-	1	-
		定点当たり	0.02	-	0.00	-
	県域	報告数	-	-	-	-
		定点当たり	-	-	-	-
伝染性紅斑	全国	報告数	52	1	9	12
		定点当たり	0.02	0.00	0.00	0.00
	全県	報告数	5	-	-	1
		定点当たり	0.02	-	-	0.00
	県域	報告数	2	-	-	-
		定点当たり	0.03	-	-	-
突発性発しん	全国	報告数	1,343	16	372	734
		定点当たり	0.43	0.01	0.12	0.23
	全県	報告数	98	2	21	51
		定点当たり	0.44	0.01	0.09	0.23
	県域	報告数	27	-	9	13
		定点当たり	0.36	-	0.12	0.18
ヘルパンギーナ	全国	報告数	742	1	37	279
		定点当たり	0.23	0.00	0.01	0.09
	全県	報告数	5	-	1	3
		定点当たり	0.02	-	0.00	0.01
	県域	報告数	2	-	1	1
		定点当たり	0.03	-	0.01	0.01
流行性耳下腺炎	全国	報告数	168	1	1	2
		定点当たり	0.05	0.00	0.00	0.00
	全県	報告数	12	-	-	-
		定点当たり	0.05	-	-	-
	県域	報告数	3	-	-	-
		定点当たり	0.04	-	-	-

小児科定点		項目	2	3	4	5	6	7	8	9	10-14	15-19	20歳以上	
手足口病	全国	報告数	80	43	10	12	8	7	3	2	2	-	-	
		定点当たり	0.03	0.01	0.00	0.00	0.00	0.00	0.00	0.00	0.00	-	-	
	全県	報告数	2	-	-	-	-	1	-	-	-	-	-	
		定点当たり	0.01	-	-	-	-	0.00	-	-	-	-	-	
	県域	報告数	-	-	-	-	-	-	-	-	-	-	-	
		定点当たり	-	-	-	-	-	-	-	-	-	-	-	
伝染性紅斑	全国	報告数	13	2	2	4	3	-	2	2	1	-	1	
		定点当たり	0.00	0.00	0.00	0.00	0.00	-	0.00	0.00	0.00	-	0.00	
	全県	報告数	1	-	-	2	-	-	-	-	-	-	-	1
		定点当たり	0.00	-	-	0.01	-	-	-	-	-	-	-	-
	県域	報告数	-	-	-	1	-	-	-	-	-	-	-	1
		定点当たり	-	-	-	0.01	-	-	-	-	-	-	-	0.01
突発性発しん	全国	報告数	160	34	23	1	2	-	-	1	-	-	-	
		定点当たり	0.05	0.01	0.01	0.00	0.00	-	-	0.00	-	-	-	-
	全県	報告数	16	3	2	-	2	-	-	1	-	-	-	-
		定点当たり	0.07	0.01	0.01	-	0.01	-	-	0.00	-	-	-	-
	県域	報告数	5	-	-	-	-	-	-	-	-	-	-	-
		定点当たり	0.07	-	-	-	-	-	-	-	-	-	-	-
ヘルパンギーナ	全国	報告数	216	93	52	24	13	5	4	2	8	1	7	
		定点当たり	0.07	0.03	0.02	0.01	0.00	0.00	0.00	0.00	0.00	0.00	0.00	0.00
	全県	報告数	1	-	-	-	-	-	-	-	-	-	-	-
		定点当たり	0.00	-	-	-	-	-	-	-	-	-	-	-
	県域	報告数	-	-	-	-	-	-	-	-	-	-	-	-
		定点当たり	-	-	-	-	-	-	-	-	-	-	-	-
流行性耳下腺炎	全国	報告数	11	18	23	30	20	18	17	10	14	2	1	
		定点当たり	0.00	0.01	0.01	0.01	0.01	0.01	0.01	0.01	0.00	0.00	0.00	0.00
	全県	報告数	2	-	1	4	2	-	1	1	-	1	-	
		定点当たり	0.01	-	0.00	0.02	0.01	-	0.00	0.00	-	0.00	-	
	県域	報告数	-	-	-	2	-	-	-	1	-	-	-	
		定点当たり	-	-	-	0.03	-	-	-	0.01	-	-	-	

表2 報告数・定点当たり報告数、疾病・年齢階級別  
(全県及び横浜市・川崎市・相模原市を除く県域) (その3)

2020年43週(10月19日～10月25日)

\*表2は、各保健福祉事務所からの最新の報告をもとに作成しているため、国の還元データである表1および表3の数値と一致しないことがあります。

眼科定点		項目	合計	～5か月	～11か月	1歳	2	3	4	5	6	7	8
急性出血性結膜炎	全国	報告数	3	-	-	-	-	-	-	-	-	-	-
		定点当たり	0.00	-	-	-	-	-	-	-	-	-	-
	全県	報告数	1	-	-	-	-	-	-	-	-	-	-
		定点当たり	0.02	-	-	-	-	-	-	-	-	-	-
	県域	報告数	-	-	-	-	-	-	-	-	-	-	-
		定点当たり	-	-	-	-	-	-	-	-	-	-	-
流行性角結膜炎	全国	報告数	145	-	-	3	-	1	1	-	1	-	3
		定点当たり	0.21	-	-	0.00	-	0.00	0.00	-	0.00	-	0.00
	全県	報告数	25	-	-	-	-	-	-	-	-	-	-
		定点当たり	0.49	-	-	-	-	-	-	-	-	-	-
	県域	報告数	13	-	-	-	-	-	-	-	-	-	-
		定点当たり	0.76	-	-	-	-	-	-	-	-	-	-

基幹定点(週報)		項目	合計	0歳	1-4	5-9	10-14	15-19	20-24	25-29	30-34	35-39	40-44
細菌性髄膜炎	全国	報告数	7	-	-	-	-	-	1	-	-	-	-
		定点当たり	0.01	-	-	-	-	-	0.00	-	-	-	-
	全県	報告数	-	-	-	-	-	-	-	-	-	-	-
		定点当たり	-	-	-	-	-	-	-	-	-	-	-
	県域	報告数	-	-	-	-	-	-	-	-	-	-	-
		定点当たり	-	-	-	-	-	-	-	-	-	-	-
無菌性髄膜炎	全国	報告数	7	1	-	-	-	-	1	1	-	-	-
		定点当たり	0.01	0.00	-	-	-	-	0.00	0.00	-	-	-
	全県	報告数	-	-	-	-	-	-	-	-	-	-	-
		定点当たり	-	-	-	-	-	-	-	-	-	-	-
	県域	報告数	-	-	-	-	-	-	-	-	-	-	-
		定点当たり	-	-	-	-	-	-	-	-	-	-	-
マイコプラズマ肺炎	全国	報告数	33	1	3	4	4	6	2	1	-	1	1
		定点当たり	0.07	0.00	0.01	0.01	0.01	0.01	0.00	0.00	-	0.00	0.00
	全県	報告数	-	-	-	-	-	-	-	-	-	-	-
		定点当たり	-	-	-	-	-	-	-	-	-	-	-
	県域	報告数	-	-	-	-	-	-	-	-	-	-	-
		定点当たり	-	-	-	-	-	-	-	-	-	-	-
クラミジア肺炎 (オウム病を除く)	全国	報告数	-	-	-	-	-	-	-	-	-	-	-
		定点当たり	-	-	-	-	-	-	-	-	-	-	-
	全県	報告数	-	-	-	-	-	-	-	-	-	-	-
		定点当たり	-	-	-	-	-	-	-	-	-	-	-
	県域	報告数	-	-	-	-	-	-	-	-	-	-	-
		定点当たり	-	-	-	-	-	-	-	-	-	-	-
感染性胃腸炎 (ロタウイルス)	全国	報告数	2	1	-	-	-	1	-	-	-	-	-
		定点当たり	0.00	0.00	-	-	-	0.00	-	-	-	-	-
	全県	報告数	-	-	-	-	-	-	-	-	-	-	-
		定点当たり	-	-	-	-	-	-	-	-	-	-	-
	県域	報告数	-	-	-	-	-	-	-	-	-	-	-
		定点当たり	-	-	-	-	-	-	-	-	-	-	-

眼科定点		項目	9	10-14	15-19	20-29	30-39	40-49	50-59	60-69	70歳以上
急性出血性結膜炎	全国	報告数	-	-	-	-	1	2	-	-	-
		定点当たり	-	-	-	-	0.00	0.00	-	-	-
	全県	報告数	-	-	-	-	1	-	-	-	-
		定点当たり	-	-	-	-	0.02	-	-	-	-
	県域	報告数	-	-	-	-	-	-	-	-	-
		定点当たり	-	-	-	-	-	-	-	-	-
流行性角結膜炎	全国	報告数	-	5	11	31	31	13	22	9	14
		定点当たり	-	0.01	0.02	0.04	0.04	0.02	0.03	0.01	0.02
	全県	報告数	-	2	3	4	4	4	3	2	3
		定点当たり	-	0.04	0.06	0.08	0.08	0.08	0.06	0.04	0.06
	県域	報告数	-	1	3	3	-	2	2	1	1
		定点当たり	-	0.06	0.18	0.18	-	0.12	0.12	0.06	0.06

基幹定点(週報)		項目	45-49	50-54	55-59	60-64	65-69	70歳以上
細菌性髄膜炎	全国	報告数	-	-	1	-	1	4
		定点当たり	-	-	0.00	-	0.00	0.01
	全県	報告数	-	-	-	-	-	-
		定点当たり	-	-	-	-	-	-
	県域	報告数	-	-	-	-	-	-
		定点当たり	-	-	-	-	-	-
無菌性髄膜炎	全国	報告数	-	2	-	1	-	1
		定点当たり	-	0.00	-	0.00	-	0.00
	全県	報告数	-	-	-	-	-	-
		定点当たり	-	-	-	-	-	-
	県域	報告数	-	-	-	-	-	-
		定点当たり	-	-	-	-	-	-
マイコプラズマ肺炎	全国	報告数	-	-	-	1	4	5
		定点当たり	-	-	-	0.00	0.01	0.01
	全県	報告数	-	-	-	-	-	-
		定点当たり	-	-	-	-	-	-
	県域	報告数	-	-	-	-	-	-
		定点当たり	-	-	-	-	-	-
クラミジア肺炎 (オウム病を除く)	全国	報告数	-	-	-	-	-	-
		定点当たり	-	-	-	-	-	-
	全県	報告数	-	-	-	-	-	-
		定点当たり	-	-	-	-	-	-
	県域	報告数	-	-	-	-	-	-
		定点当たり	-	-	-	-	-	-
感染性胃腸炎 (ロタウイルス)	全国	報告数	-	-	-	-	-	-
		定点当たり	-	-	-	-	-	-
	全県	報告数	-	-	-	-	-	-
		定点当たり	-	-	-	-	-	-
	県域	報告数	-	-	-	-	-	-
		定点当たり	-	-	-	-	-	-

表3 5週前～今週の推移 (その1)  
 (全県及び横浜市・川崎市・相模原市を除く県域)

2020年43週(10月19日～10月25日)

疾病名	項目		5週前	4週前	3週前	2週前	1週前	今週
			38週	39週	40週	41週	42週	43週
			(09月14日 ～09月20 日)	(09月21日 ～09月27 日)	(09月28日 ～10月04 日)	(10月05日 ～10月11 日)	(10月12日 ～10月18 日)	(10月19日 ～10月25 日)
インフルエンザ (高病原性鳥インフル ンザを除く)	全県	報告数	-	-	-	-	1	-
		定点当たり	-	-	-	-	0.00	-
	県域	報告数	-	-	-	-	-	-
		定点当たり	-	-	-	-	-	-
RSウイルス 感染症	全県	報告数	-	1	-	2	-	-
		定点当たり	-	0.00	-	0.01	-	-
	県域	報告数	-	1	-	1	-	-
		定点当たり	-	0.01	-	0.01	-	-
咽頭結膜熱	全県	報告数	15	8	22	16	18	23
		定点当たり	0.07	0.04	0.10	0.07	0.08	0.10
	県域	報告数	9	3	9	6	6	13
		定点当たり	0.13	0.04	0.12	0.08	0.08	0.18
A群溶血性レ ンサ球菌咽頭 炎	全県	報告数	97	84	120	109	130	132
		定点当たり	0.47	0.39	0.53	0.49	0.57	0.59
	県域	報告数	12	13	17	23	21	21
		定点当たり	0.17	0.18	0.23	0.32	0.29	0.28
感染性胃腸炎	全県	報告数	351	271	355	328	329	330
		定点当たり	1.70	1.24	1.58	1.46	1.45	1.47
	県域	報告数	110	94	126	107	118	114
		定点当たり	1.55	1.31	1.73	1.49	1.62	1.54
水痘	全県	報告数	15	31	25	21	26	26
		定点当たり	0.07	0.14	0.11	0.09	0.11	0.12
	県域	報告数	2	7	11	6	11	8
		定点当たり	0.03	0.10	0.15	0.08	0.15	0.11
手足口病	全県	報告数	16	14	18	14	10	4
		定点当たり	0.08	0.06	0.08	0.06	0.04	0.02
	県域	報告数	5	4	1	1	2	-
		定点当たり	0.07	0.06	0.01	0.01	0.03	-
伝染性紅斑	全県	報告数	2	1	4	-	6	5
		定点当たり	0.01	0.00	0.02	-	0.03	0.02
	県域	報告数	-	-	1	-	3	2
		定点当たり	-	-	0.01	-	0.04	0.03
突発性発しん	全県	報告数	97	71	97	86	94	98
		定点当たり	0.47	0.33	0.43	0.38	0.41	0.44
	県域	報告数	31	20	30	26	28	27
		定点当たり	0.44	0.28	0.41	0.36	0.38	0.36

表3 5週前～今週の推移 (その2)  
 (全県及び横浜市・川崎市・相模原市を除く県域)

2020年43週(10月19日～10月25日)

疾病名	項目		5週前	4週前	3週前	2週前	1週前	今週
			38週	39週	40週	41週	42週	43週
			(09月14日 ～09月20 日)	(09月21日 ～09月27 日)	(09月28日 ～10月04 日)	(10月05日 ～10月11 日)	(10月12日 ～10月18 日)	(10月19日 ～10月25 日)
ヘルパンギーナ	全県	報告数	13	7	16	8	14	5
		定点当たり	0.06	0.03	0.07	0.04	0.06	0.02
	県域	報告数	4	3	2	1	4	2
		定点当たり	0.06	0.04	0.03	0.01	0.05	0.03
流行性耳下腺炎	全県	報告数	14	8	12	14	9	12
		定点当たり	0.07	0.04	0.05	0.06	0.04	0.05
	県域	報告数	5	3	4	1	2	3
		定点当たり	0.07	0.04	0.05	0.01	0.03	0.04
急性出血性結膜炎	全県	報告数	-	-	-	-	-	1
		定点当たり	-	-	-	-	-	0.02
	県域	報告数	-	-	-	-	-	-
		定点当たり	-	-	-	-	-	-
流行性角結膜炎	全県	報告数	20	14	30	24	22	25
		定点当たり	0.49	0.29	0.61	0.49	0.43	0.49
	県域	報告数	9	6	9	11	11	13
		定点当たり	0.56	0.35	0.50	0.65	0.65	0.76
細菌性髄膜炎	全県	報告数	-	-	-	-	-	-
		定点当たり	-	-	-	-	-	-
	県域	報告数	-	-	-	-	-	-
		定点当たり	-	-	-	-	-	-
無菌性髄膜炎	全県	報告数	-	-	-	-	-	-
		定点当たり	-	-	-	-	-	-
	県域	報告数	-	-	-	-	-	-
		定点当たり	-	-	-	-	-	-
マイコプラズマ肺炎	全県	報告数	-	-	1	-	-	-
		定点当たり	-	-	0.09	-	-	-
	県域	報告数	-	-	-	-	-	-
		定点当たり	-	-	-	-	-	-
クラミジア肺炎 (オウム病を除く)	全県	報告数	-	-	-	-	-	-
		定点当たり	-	-	-	-	-	-
	県域	報告数	-	-	-	-	-	-
		定点当たり	-	-	-	-	-	-
感染性胃腸炎 (ロタウイルス)	全県	報告数	-	-	-	-	-	-
		定点当たり	-	-	-	-	-	-
	県域	報告数	-	-	-	-	-	-
		定点当たり	-	-	-	-	-	-