



神奈川県感染症発生情報（40週報）

（2020年9月28日～10月4日）

<http://www.eiken.pref.kanagawa.jp/>



今週の注目感染症

～腸管出血性大腸菌感染症～ 今週も県内で9例の報告があり、引き続きO157が目立ちます。この病気はペロ毒素を産生する病原性大腸菌の感染で起こります。汚染された食品や、感染者の便等を介して感染し、主な症状は下痢と腹痛ですが、溶血性尿毒症症候群（HUS）や脳症を起こして死に至ることもあります。強い腹痛や下痢（特に血便）の症状がある場合は、速やかに医療機関を受診しましょう。感染予防のため下記に注意するとともに、万一、感染された場合には感染拡大防止のために行われる保健所の調査に御協力ください。

【感染予防のためにできること】

食前やトイレの後に石鹸と流水で十分な手洗いをする
調理器具の消毒・殺菌を確実に行う
肉・肉製品の調理の際には中心部75℃以上で1分以上加熱する
生野菜はよく水洗いをする など

* アウトドアのような慣れない環境では感染予防策が不十分になりやすく、特に注意が必要です。

～新型コロナウイルス感染症～ 今週の報告数は394例となり、前週(361例)より増加し、報告が多い状況は続いています。引き続き身体的距離の確保、マスクの着用、手洗い、3密(密集、密接、密閉)の回避などに注意し、感染を予防しましょう。

今週の全数把握対象疾患

（当該週の国による集計及び各保健福祉事務所からの報告をもとに期日を決めて集計しているため、集計数が前後することがあります。）

分類	対象疾患	内訳				神奈川県 (今週)	神奈川県 (2020年累計)
		県域	横浜市	川崎市	相模原市		
二類	結核	7	13	7	1	28	841
三類	腸管出血性大腸菌感染症	1	8			9	130
四類	E型肝炎	1	1	1		3	25
	レジオネラ症	1	1			2	82
五類	アメーバ赤痢			1		1	41
	カルバペネム耐性腸内細菌科細菌感染症		1			1	83
	侵襲性肺炎球菌感染症			1		1	76
	梅毒		1	2		3	155

全数把握対象疾患情報

- 結核28例：年齢群は10歳未満2例、10歳代2例、30歳代3例、40歳代2例、50歳代3例、60歳代1例、70歳代5例、80歳代3例、90歳代7例、病型は肺結核15例、肺結核及びリンパ節結核1例、咽頭結核1例、結核性胸膜炎1例、腸結核・結核性胸膜炎及び結核性腹膜炎1例、無症状病原体保有者9例
- 腸管出血性大腸菌感染症9例：年齢群は10歳未満1例、20歳代3例、30歳代2例、40歳代1例、50歳代1例、80歳代1例、血清型・毒素型はO157VT1VT2 5例、O157VT2 1例、O157VT型不明 2例、O103VT1 1例、推定感染経路は経口感染4例、接触感染1例、不明4例、推定感染地域は神奈川県4例、東京都1例、都道府県不明4例
- E型肝炎3例：年齢群は30歳代1例、50歳代1例、60歳代1例、感染経路は不明3例、感染地域は都道府県不明3例
- レジオネラ症2例：年齢群は60歳代1例、90歳代1例、病型は肺炎型2例、感染経路は不明2例、感染地域は不明2例
- アメーバ赤痢1例：年齢群は40歳代、病型は腸管アメーバ症、感染経路は不明、感染地域は都道府県不明
- カルバペネム耐性腸内細菌科細菌感染症1例：年齢群は80歳代、菌種は*Klebsiella pneumoniae*、推定感染経路は以前からの保菌、推定感染地域は神奈川県
- 侵襲性肺炎球菌感染症1例：年齢群は90歳代、推定感染経路は飛沫・飛沫核感染、推定感染地域は神奈川県、ワクチン接種歴は不明
- 梅毒3例：年齢群は20歳代2例、50歳代1例、病型は早期顕性梅毒I期2例、無症状病原体保有者1例、推定感染経路は性的接触3例、推定感染地域は神奈川県2例、都道府県不明1例

指定感染症情報

- 新型コロナウイルス感染症 394例 *2020年第6週より「新型コロナウイルス感染症」が指定感染症になりました。

今週の定点把握対象疾患

- 咽頭結膜熱の定点当たり報告数は、鎌倉保健福祉事務所三崎センター管内(4.00)で警報レベル(3)を超えています。

神奈川県感染症情報センター

神奈川県衛生研究所 企画情報部 衛生情報課

TEL:0467-83-4400(代表)

FAX:0467-89-5211(企画情報部)

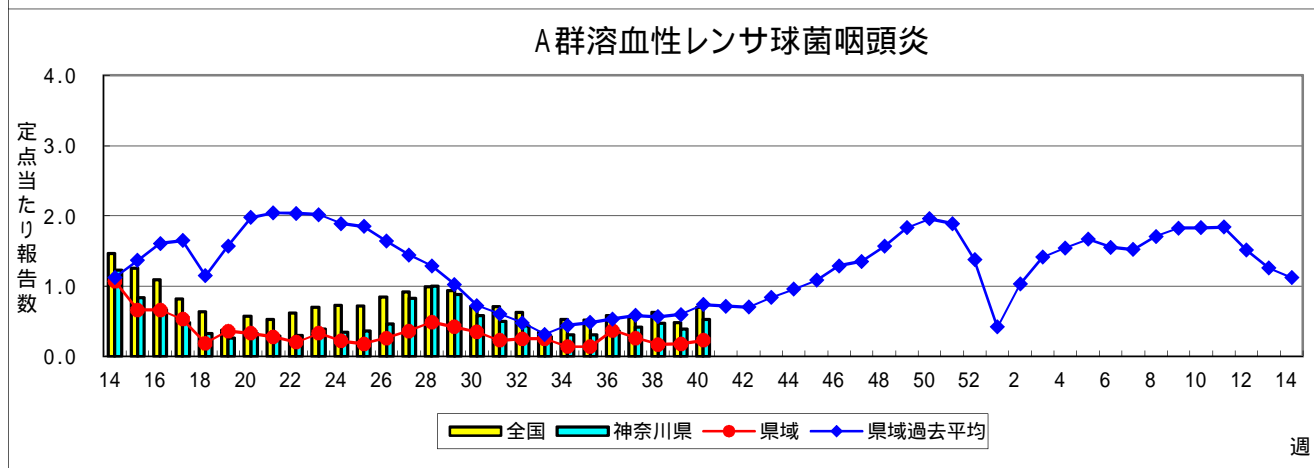
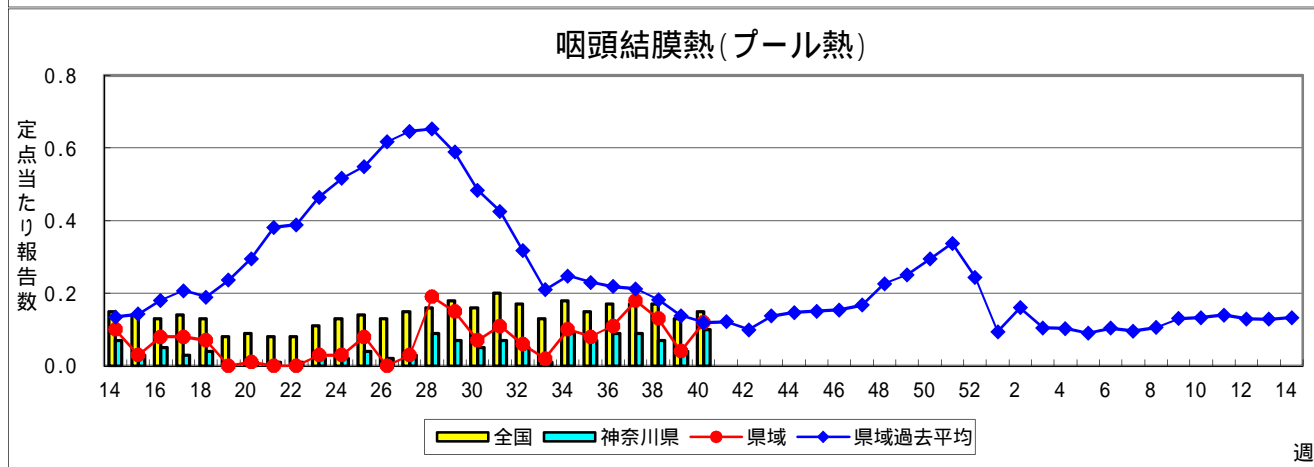
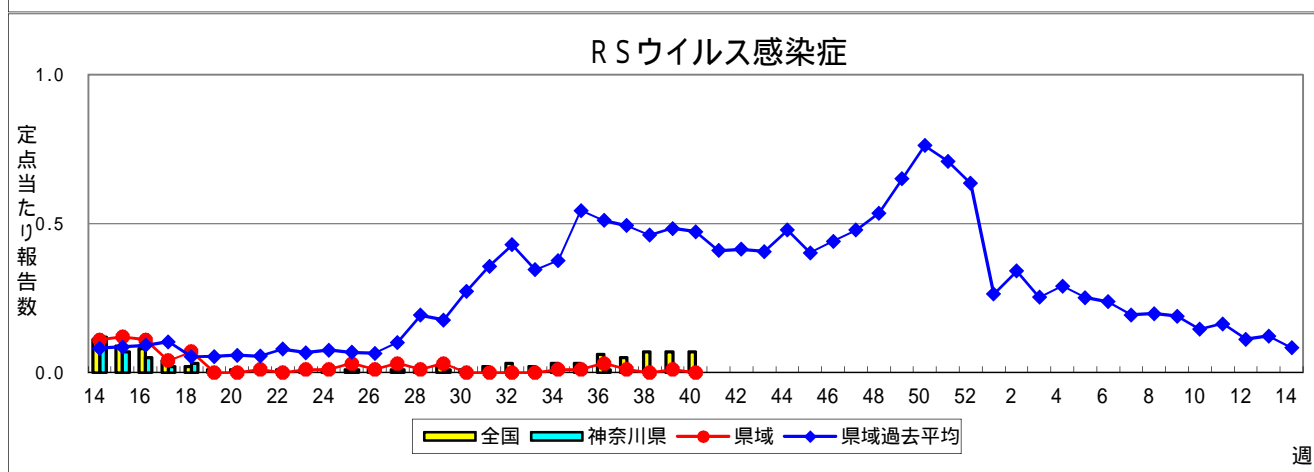
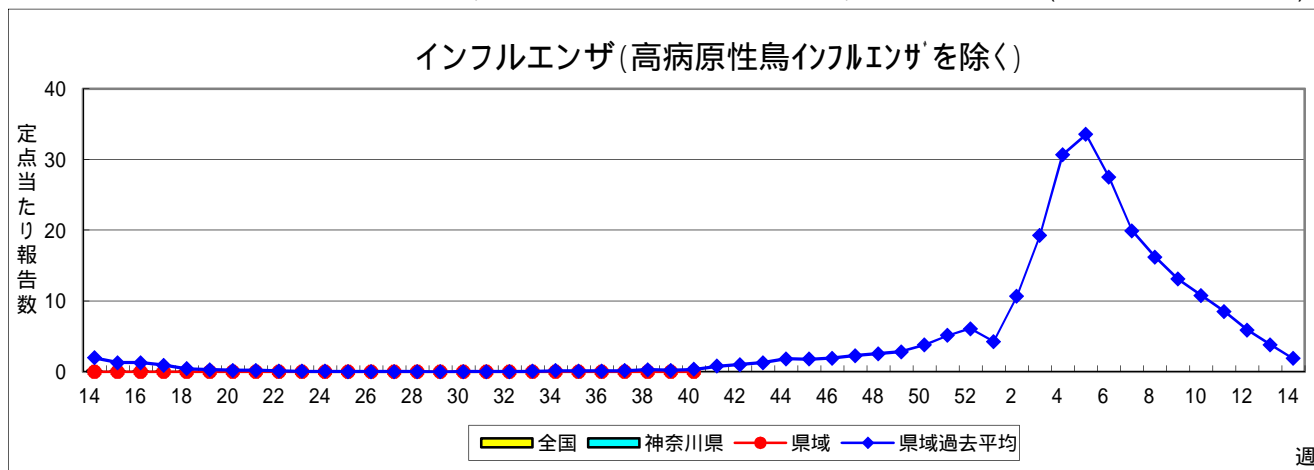
感染症発生動向調査事業は「感染症の予防及び感染症の患者に対する医療に関する法律」によって行われています。

* 県域とは、神奈川県内の市町村のうち横浜市、川崎市、相模原市を除いた地域です

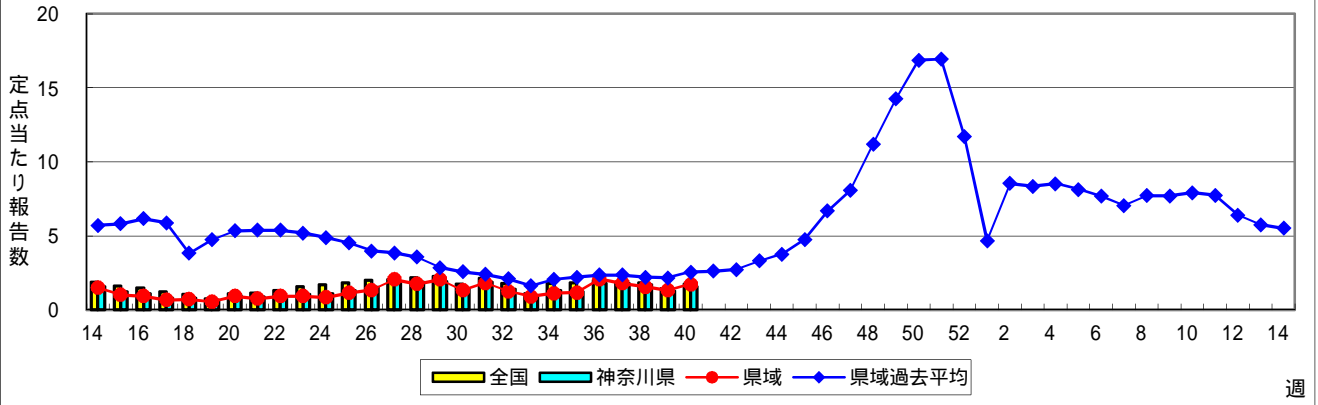
感染症発生動向調査:週報対象疾患の時系列グラフ

疾患名の括弧書きは、一般名称であり、正式名称ではありません。 2020年40週

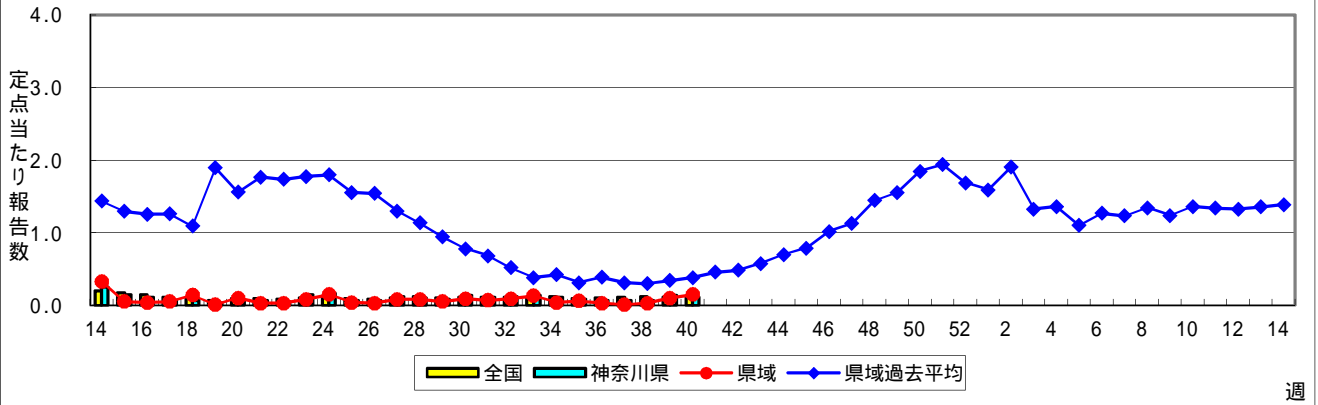
神奈川県&県域(横浜市・川崎市・相模原市を除く)のデータです。 (09月28日~10月04日)



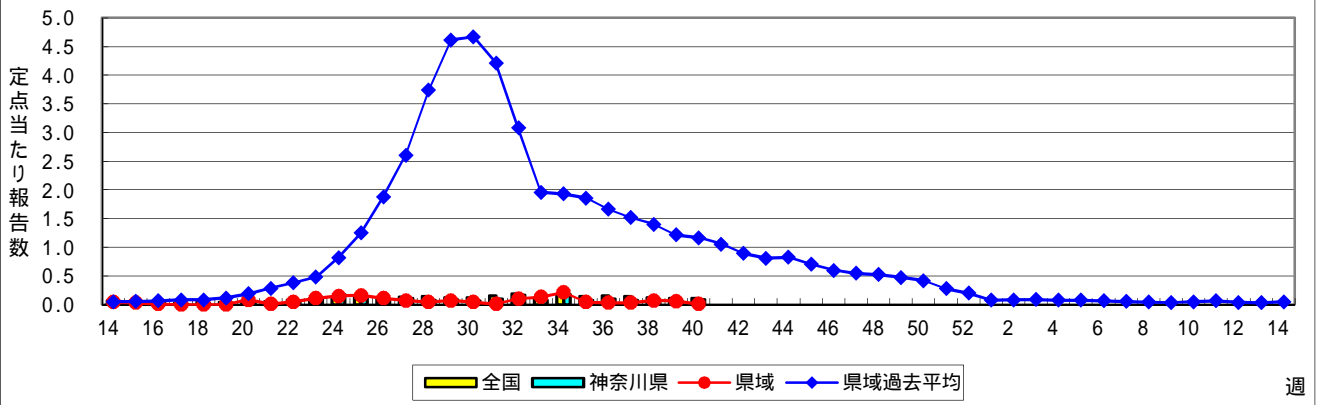
感染性胃腸炎



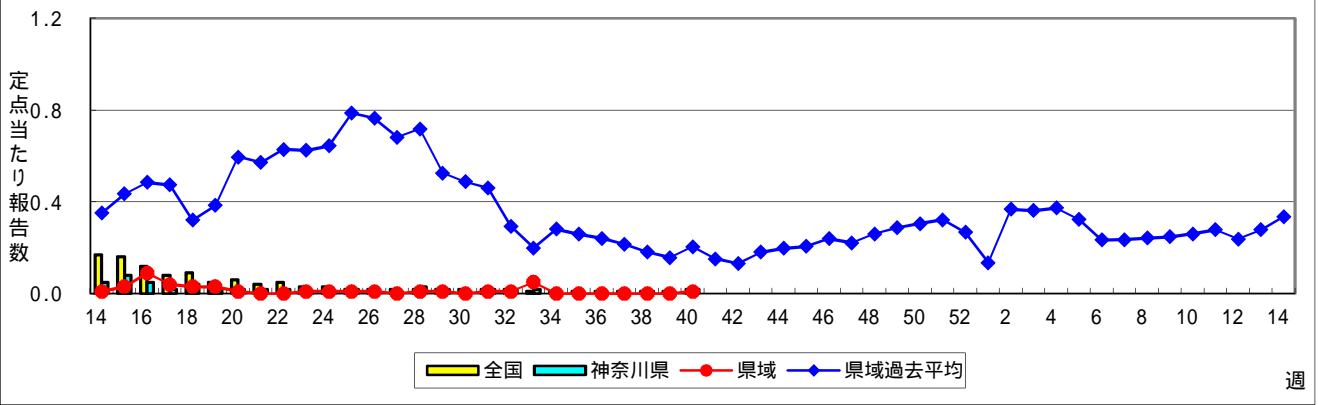
水痘(水ぼうそう)



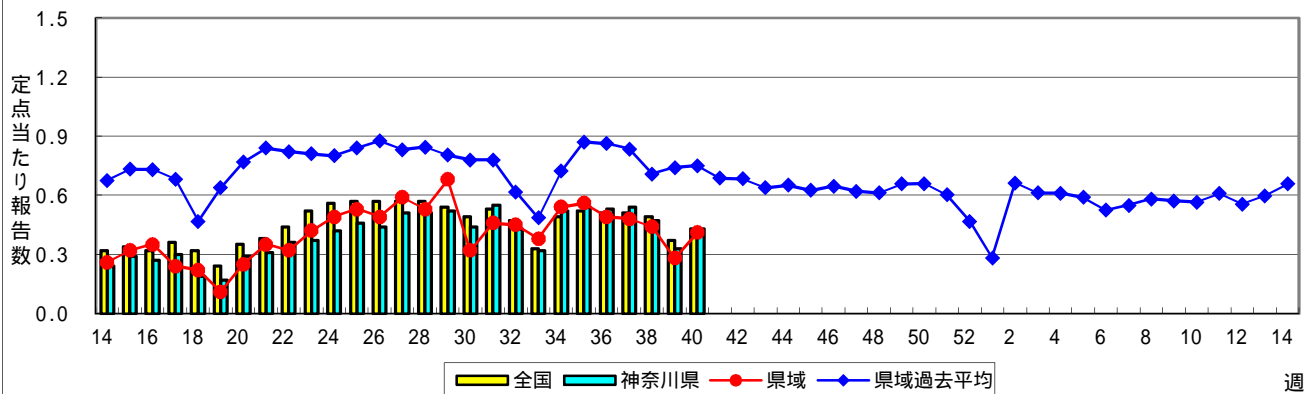
手足口病



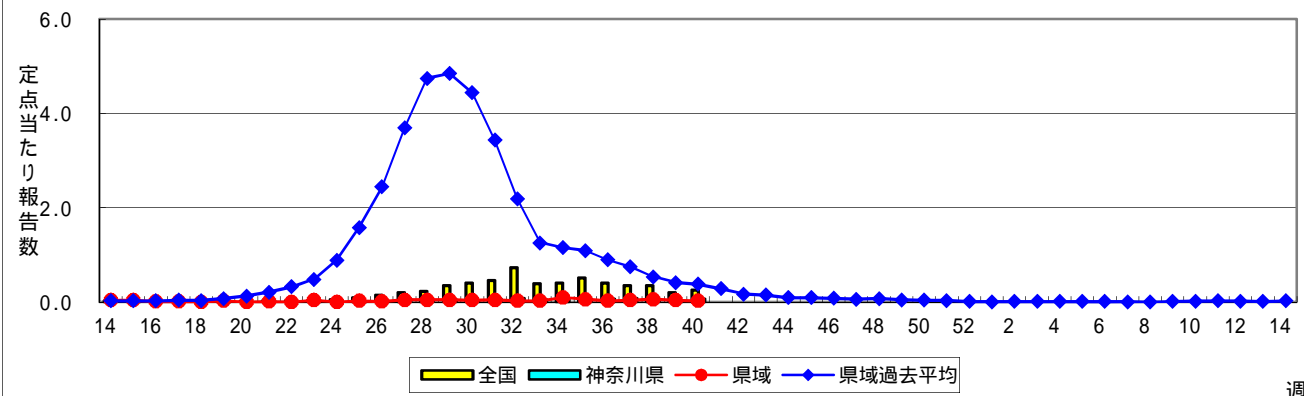
伝染性紅斑(リンゴ病)



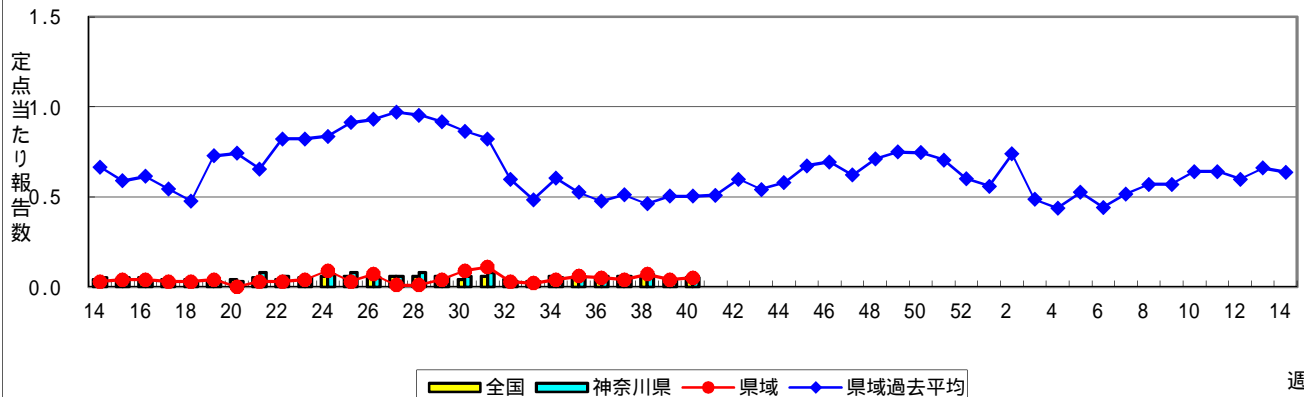
突発性発しん



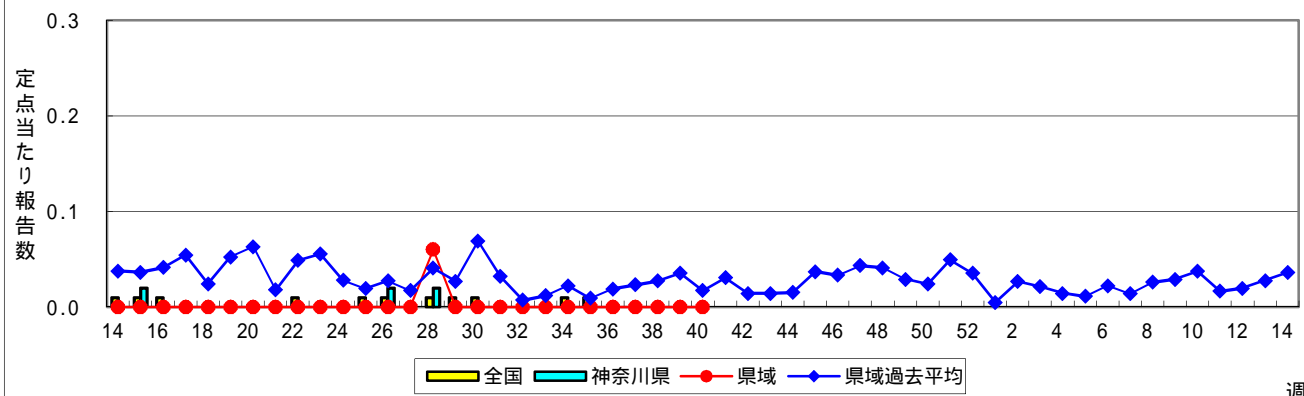
ヘルパンギーナ



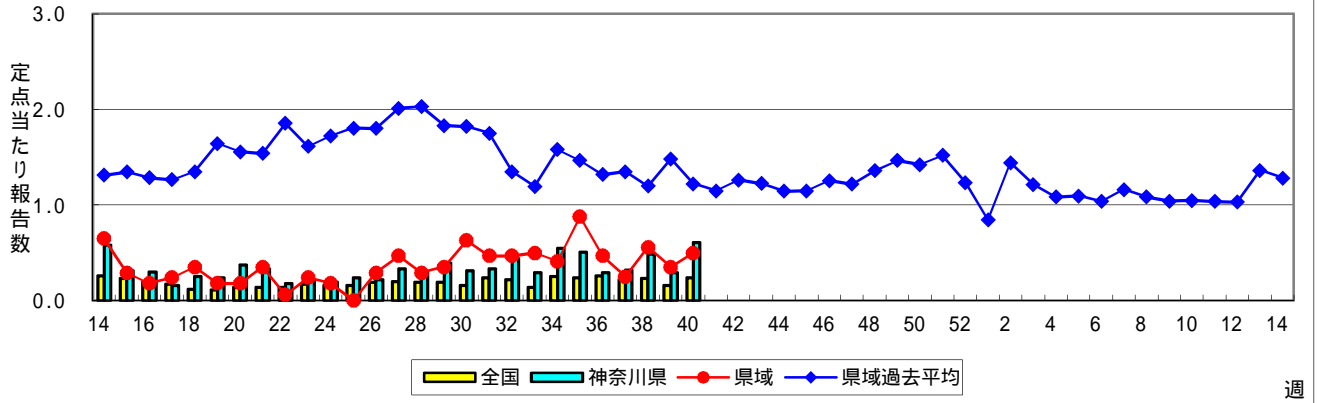
流行性耳下腺炎(おたふくかぜ)



急性出血性結膜炎

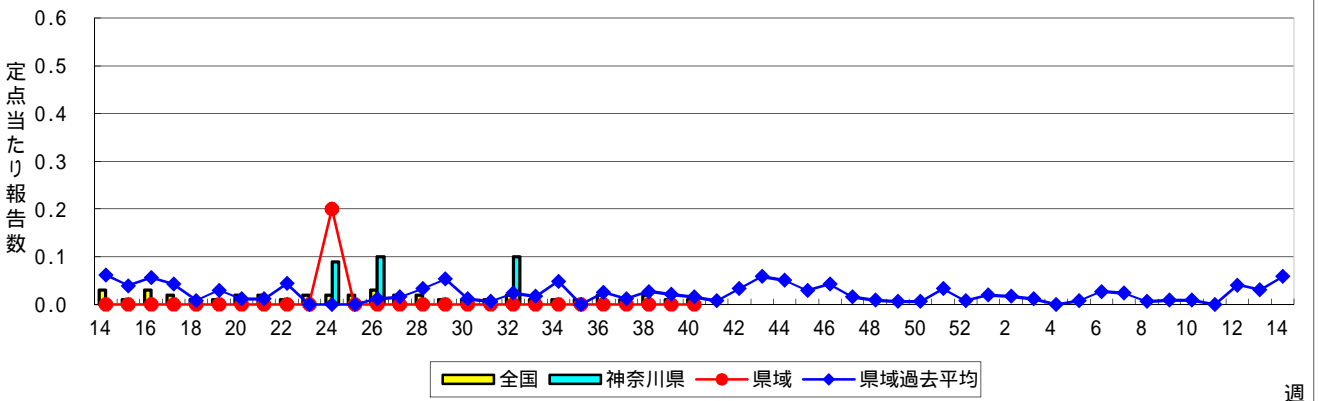


流行性角結膜炎



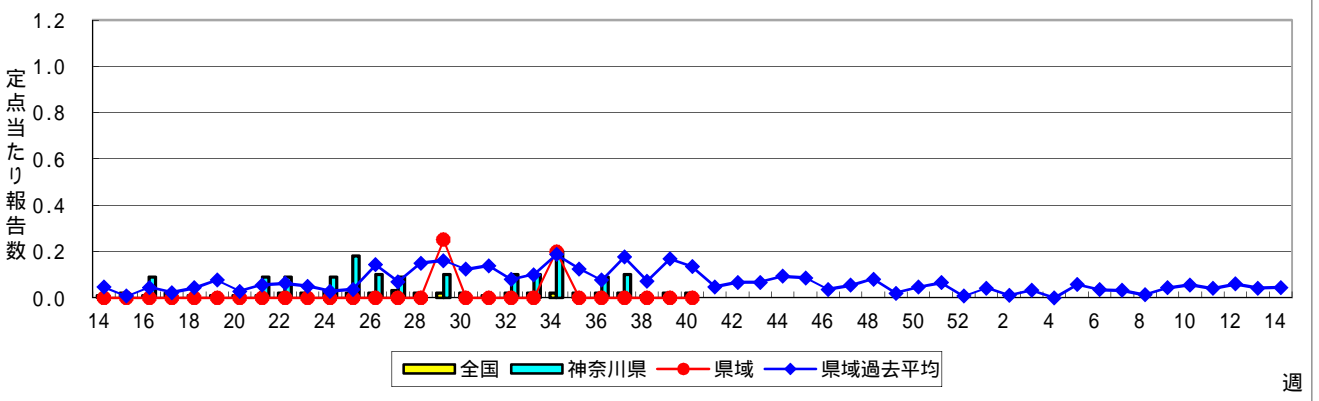
週

細菌性髄膜炎



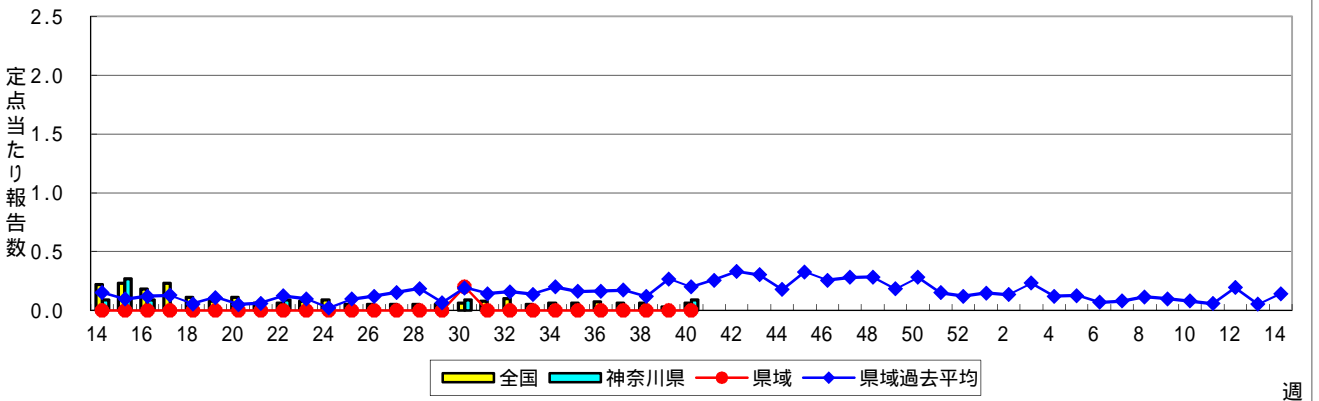
週

無菌性髄膜炎



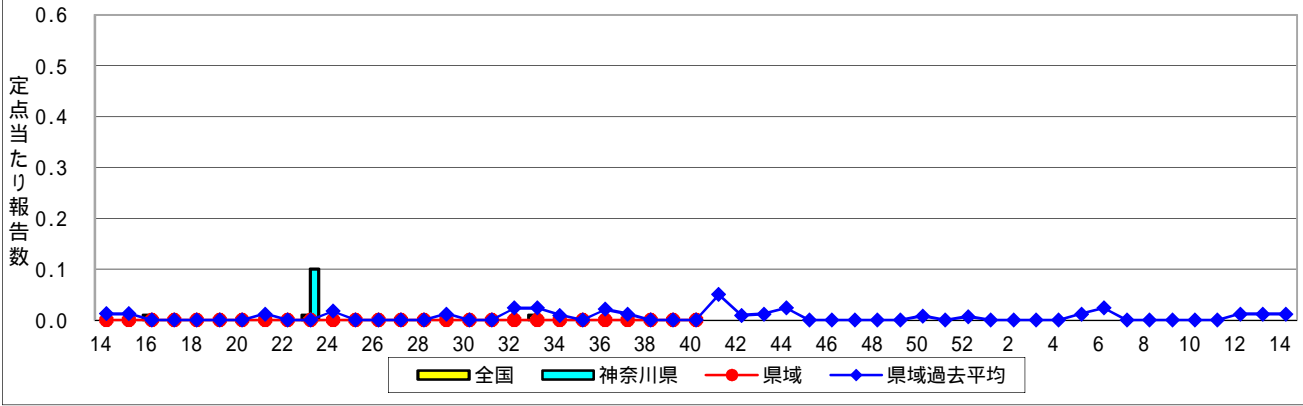
週

マイコプラズマ肺炎



週

クラミジア肺炎(オウム病を除く)



感染性胃腸炎(ロタウイルス)

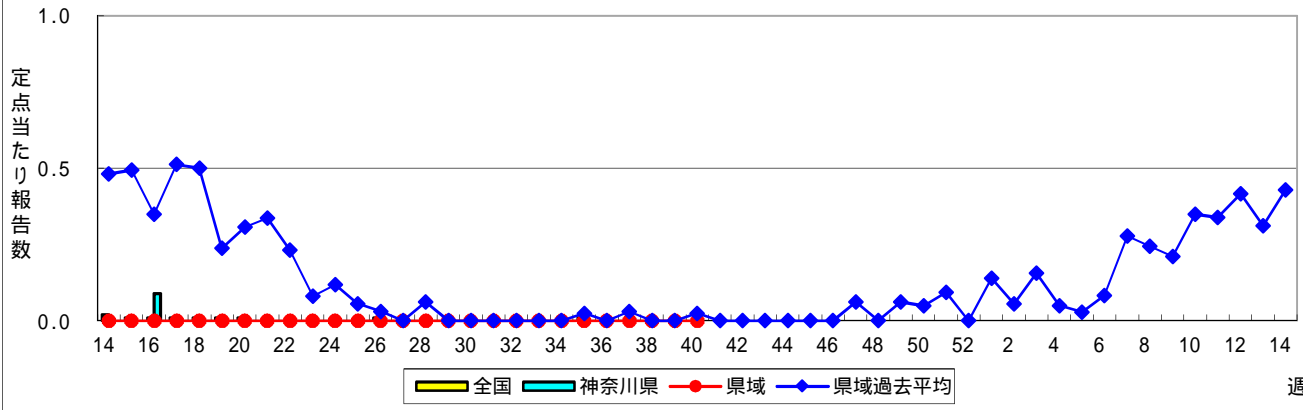


表1 報告数・定点当たり報告数 疾病、政令市・保健所別 (その1)

2020年40週(09月28日～10月04日)

神奈川県	インフルエンザ (高病原性鳥インフルエンザを除く)		RSウイルス感染症		咽頭結膜熱		A群溶血性レンサ球菌咽頭炎		感染性胃腸炎	
	報告数	定点当たり	報告数	定点当たり	報告数	定点当たり	報告数	定点当たり	報告数	定点当たり
全県	-	-	-	-	22	0.10	120	0.53	355	1.58
横浜市	-	-	-	-	8	0.09	32	0.37	111	1.29
川崎市	-	-	-	-	5	0.14	39	1.08	52	1.44
相模原市	-	-	-	-	-	-	32	1.07	66	2.20
県域 <small>(横浜市、川崎市、相模原市を除く)</small>	-	-	-	-	9	0.12	17	0.23	126	1.73
横須賀市	-	-	-	-	-	-	3	0.33	20	2.22
藤沢市	-	-	-	-	-	-	5	0.50	20	2.00
茅ヶ崎市	-	-	-	-	-	-	1	0.14	8	1.14
平塚	-	-	-	-	-	-	5	0.71	3	0.43
平塚 秦野センター	-	-	-	-	-	-	1	0.17	14	2.33
鎌倉	-	-	-	-	-	-	-	-	6	1.00
鎌倉 三崎センター	-	-	-	-	8	4.00	-	-	-	-
小田原	-	-	-	-	-	-	-	-	6	1.00
小田原 足柄上センター	-	-	-	-	-	-	-	-	-	-
厚木	-	-	-	-	1	0.10	2	0.20	30	3.00
厚木 大和センター	-	-	-	-	-	-	-	-	19	2.71

神奈川県	水痘		手足口病		伝染性紅斑		突発性発しん	
	報告数	定点当たり	報告数	定点当たり	報告数	定点当たり	報告数	定点当たり
全県	25	0.11	18	0.08	4	0.02	97	0.43
横浜市	9	0.10	5	0.06	2	0.02	44	0.51
川崎市	4	0.11	5	0.14	1	0.03	18	0.50
相模原市	1	0.03	7	0.23	-	-	5	0.17
県域 <small>(横浜市、川崎市、相模原市を除く)</small>	11	0.15	1	0.01	1	0.01	30	0.41
横須賀市	3	0.33	1	0.11	-	-	4	0.44
藤沢市	5	0.50	-	-	-	-	4	0.40
茅ヶ崎市	-	-	-	-	-	-	2	0.29
平塚	-	-	-	-	-	-	3	0.43
平塚 秦野センター	-	-	-	-	-	-	1	0.17
鎌倉	1	0.17	-	-	1	0.17	5	0.83
鎌倉 三崎センター	-	-	-	-	-	-	-	-
小田原	-	-	-	-	-	-	3	0.50
小田原 足柄上センター	-	-	-	-	-	-	1	0.33
厚木	1	0.10	-	-	-	-	3	0.30
厚木 大和センター	1	0.14	-	-	-	-	4	0.57

神奈川県	ヘルパンギーナ		流行性耳下腺炎		急性出血性結膜炎		流行性角結膜炎		細菌性髄膜炎	
	報告数	定点当たり	報告数	定点当たり	報告数	定点当たり	報告数	定点当たり	報告数	定点当たり
全県	16	0.07	12	0.05	-	-	30	0.61	-	-
横浜市	7	0.08	6	0.07	-	-	12	0.67	-	-
川崎市	6	0.17	-	-	-	-	3	0.33	-	-
相模原市	1	0.03	2	0.07	-	-	6	1.50	-	-
県域 <small>(横浜市、川崎市、相模原市を除く)</small>	2	0.03	4	0.05	-	-	9	0.50	-	-
横須賀市	1	0.11	-	-	-	-	2	1.00	-	-
藤沢市	-	-	-	-	-	-	-	-	-	-
茅ヶ崎市	-	-	-	-	-	-	-	-
平塚	-	-	1	0.14	-	-	-	-	-	-
平塚 秦野センター	1	0.17	-	-	-	-	-	-
鎌倉	-	-	1	0.17	-	-	-	-
鎌倉 三崎センター	-	-	1	0.50
小田原	-	-	-	-	-	-	1	1.00
小田原 足柄上センター	-	-	-	-	-	-
厚木	-	-	1	0.10	-	-	6	2.00	-	-
厚木 大和センター	-	-	-	-	-	-	-	-

表2 報告数・定点当たり報告数、疾病・年齢階級別
(全県及び横浜市・川崎市・相模原市を除く県域) (その1)

2020年40週(09月28日～10月04日)

*表2は、各保健福祉事務所からの最新の報告をもとに作成しているため、国の還元データである表1および表3の数値と一致しないことがあります。

インフルエンザ定点		項目	合計	～5か月	～11か月	1歳	2	3	4	5	6	7	8
インフルエンザ (高病原性鳥インフルエンザを除く)	全国	報告数	7	-	-	3	2	-	-	-	-	-	-
		定点当たり	0.00	-	-	0.00	0.00	-	-	-	-	-	-
	全県	報告数	-	-	-	-	-	-	-	-	-	-	-
		定点当たり	-	-	-	-	-	-	-	-	-	-	-
	県域	報告数	-	-	-	-	-	-	-	-	-	-	-
		定点当たり	-	-	-	-	-	-	-	-	-	-	-

小児科定点		項目	合計	～5か月	～11か月	1歳	2	3	4	5	6	7	8
RSウイルス感染症	全国	報告数	209	19	38	87	30	24	7	1	1	-	-
		定点当たり	0.07	0.01	0.01	0.03	0.01	0.01	0.00	0.00	0.00	-	-
	全県	報告数	-	-	-	-	-	-	-	-	-	-	-
		定点当たり	-	-	-	-	-	-	-	-	-	-	-
	県域	報告数	-	-	-	-	-	-	-	-	-	-	-
		定点当たり	-	-	-	-	-	-	-	-	-	-	-
咽頭結膜熱	全国	報告数	474	3	44	225	74	49	26	18	10	8	-
		定点当たり	0.15	0.00	0.01	0.07	0.02	0.02	0.01	0.01	0.00	0.00	-
	全県	報告数	22	1	1	7	5	4	1	1	1	1	-
		定点当たり	0.10	0.00	0.00	0.03	0.02	0.02	0.00	0.00	0.00	0.00	-
	県域	報告数	9	1	-	2	1	1	1	1	1	1	-
		定点当たり	0.12	0.01	-	0.03	0.01	0.01	0.01	0.01	0.01	0.01	-
A群溶血性レンサ球菌咽頭炎	全国	報告数	2,216	-	21	112	160	210	258	242	243	198	158
		定点当たり	0.70	-	0.01	0.04	0.05	0.07	0.08	0.08	0.08	0.06	0.05
	全県	報告数	120	-	-	3	4	7	7	11	15	14	11
		定点当たり	0.53	-	-	0.01	0.02	0.03	0.03	0.05	0.07	0.06	0.05
	県域	報告数	17	-	-	-	1	-	2	-	1	4	1
		定点当たり	0.23	-	-	-	0.01	-	0.03	-	0.01	0.05	0.01
感染性胃腸炎	全国	報告数	5,443	59	304	778	497	421	368	333	317	281	268
		定点当たり	1.72	0.02	0.10	0.25	0.16	0.13	0.12	0.11	0.10	0.09	0.08
	全県	報告数	355	4	13	47	34	26	20	24	24	18	14
		定点当たり	1.58	0.02	0.06	0.21	0.15	0.12	0.09	0.11	0.11	0.08	0.06
	県域	報告数	126	-	5	12	13	8	7	12	9	9	6
		定点当たり	1.73	-	0.07	0.16	0.18	0.11	0.10	0.16	0.12	0.12	0.08
水痘	全国	報告数	394	2	10	25	26	32	33	48	50	43	22
		定点当たり	0.12	0.00	0.00	0.01	0.01	0.01	0.01	0.02	0.02	0.02	0.01
	全県	報告数	25	-	-	1	1	4	2	2	3	3	1
		定点当たり	0.11	-	-	0.00	0.00	0.02	0.01	0.01	0.01	0.01	0.00
	県域	報告数	11	-	-	1	-	2	-	1	-	2	1
		定点当たり	0.15	-	-	0.01	-	0.03	-	0.01	-	0.03	0.01

インフルエンザ定点		項目	9	10-14	15-19	20-29	30-39	40-49	50-59	60-69	70-79	80歳以上
インフルエンザ (高病原性鳥インフルエンザを除く)	全国	報告数	-	1	-	-	-	-	1	-	-	-
		定点当たり	-	0.00	-	-	-	-	0.00	-	-	-
	全県	報告数	-	-	-	-	-	-	-	-	-	-
		定点当たり	-	-	-	-	-	-	-	-	-	-
	県域	報告数	-	-	-	-	-	-	-	-	-	-
		定点当たり	-	-	-	-	-	-	-	-	-	-

小児科定点		項目	9	10-14	15-19	20歳以上
RSウイルス感染症	全国	報告数	-	1	-	1
		定点当たり	-	0.00	-	0.00
	全県	報告数	-	-	-	-
		定点当たり	-	-	-	-
	県域	報告数	-	-	-	-
		定点当たり	-	-	-	-
咽頭結膜熱	全国	報告数	2	10	1	4
		定点当たり	0.00	0.00	0.00	0.00
	全県	報告数	-	-	-	-
		定点当たり	-	-	-	-
	県域	報告数	-	-	-	-
		定点当たり	-	-	-	-
A群溶血性レンサ球菌咽頭炎	全国	報告数	148	324	30	112
		定点当たり	0.05	0.10	0.01	0.04
	全県	報告数	14	25	4	5
		定点当たり	0.06	0.11	0.02	0.02
	県域	報告数	5	2	1	-
		定点当たり	0.07	0.03	0.01	-
感染性胃腸炎	全国	報告数	249	810	177	581
		定点当たり	0.08	0.26	0.06	0.18
	全県	報告数	16	55	4	56
		定点当たり	0.07	0.24	0.02	0.25
	県域	報告数	7	14	4	20
		定点当たり	0.10	0.19	0.05	0.27
水痘	全国	報告数	28	68	4	3
		定点当たり	0.01	0.02	0.00	0.00
	全県	報告数	5	3	-	-
		定点当たり	0.02	0.01	-	-
	県域	報告数	3	1	-	-
		定点当たり	0.04	0.01	-	-

表2 報告数・定点当たり報告数、疾病・年齢階級別
(全県及び横浜市・川崎市・相模原市を除く県域) (その2)

2020年40週(09月28日～10月04日)

*表2は、各保健福祉事務所からの最新の報告をもとに作成しているため、国の還元データである表1および表3の数値と一致しないことがあります。

小児科定点	項目	合計	～5か月	～11か月	1歳	
手足口病	全国	報告数	362	3	38	125
		定点当たり	0.11	0.00	0.01	0.04
	全県	報告数	18	-	-	7
		定点当たり	0.08	-	-	0.03
	県域	報告数	1	-	-	-
		定点当たり	0.01	-	-	-
伝染性紅斑	全国	報告数	49	-	8	14
		定点当たり	0.02	-	0.00	0.00
	全県	報告数	4	-	1	1
		定点当たり	0.02	-	0.00	0.00
	県域	報告数	1	-	1	-
		定点当たり	0.01	-	0.01	-
突発性発しん	全国	報告数	1,369	16	388	742
		定点当たり	0.43	0.01	0.12	0.23
	全県	報告数	97	-	25	62
		定点当たり	0.43	-	0.11	0.28
	県域	報告数	30	-	7	19
		定点当たり	0.41	-	0.10	0.26
ヘルパンギーナ	全国	報告数	831	1	56	321
		定点当たり	0.26	0.00	0.02	0.10
	全県	報告数	16	1	2	3
		定点当たり	0.07	0.00	0.01	0.01
	県域	報告数	2	-	1	-
		定点当たり	0.03	-	0.01	-
流行性耳下腺炎	全国	報告数	156	-	-	2
		定点当たり	0.05	-	-	0.00
	全県	報告数	12	-	-	-
		定点当たり	0.05	-	-	-
	県域	報告数	4	-	-	-
		定点当たり	0.05	-	-	-

小児科定点	項目	2	3	4	5	6	7	8	9	10-14	15-19	20歳以上	
手足口病	全国	報告数	88	50	24	11	7	2	7	4	2	-	1
		定点当たり	0.03	0.02	0.01	0.00	0.00	0.00	0.00	0.00	0.00	-	0.00
	全県	報告数	9	1	1	-	-	-	-	-	-	-	-
		定点当たり	0.04	0.00	0.00	-	-	-	-	-	-	-	-
	県域	報告数	-	-	1	-	-	-	-	-	-	-	-
		定点当たり	-	-	0.01	-	-	-	-	-	-	-	-
伝染性紅斑	全国	報告数	7	3	3	2	4	2	1	-	4	-	1
		定点当たり	0.00	0.00	0.00	0.00	0.00	0.00	0.00	0.00	-	0.00	-
	全県	報告数	-	-	-	1	-	-	-	-	1	-	-
		定点当たり	-	-	-	0.00	-	-	-	-	-	-	-
	県域	報告数	-	-	-	-	-	-	-	-	-	-	-
		定点当たり	-	-	-	-	-	-	-	-	-	-	-
突発性発しん	全国	報告数	146	45	17	6	5	4	-	-	-	-	-
		定点当たり	0.05	0.01	0.01	0.00	0.00	0.00	-	-	-	-	-
	全県	報告数	7	3	-	-	-	-	-	-	-	-	-
		定点当たり	0.03	0.01	-	-	-	-	-	-	-	-	-
	県域	報告数	3	1	-	-	-	-	-	-	-	-	-
		定点当たり	0.04	0.01	-	-	-	-	-	-	-	-	-
ヘルパンギーナ	全国	報告数	221	75	55	33	19	6	11	6	15	4	8
		定点当たり	0.07	0.02	0.02	0.01	0.01	0.00	0.00	0.00	0.00	0.00	0.00
	全県	報告数	6	1	2	-	1	-	-	-	-	-	-
		定点当たり	0.03	0.00	0.01	-	0.00	-	-	-	-	-	-
	県域	報告数	1	-	-	-	-	-	-	-	-	-	-
		定点当たり	0.01	-	-	-	-	-	-	-	-	-	-
流行性耳下腺炎	全国	報告数	4	10	26	32	17	17	16	8	21	1	2
		定点当たり	0.00	0.00	0.01	0.01	0.01	0.01	0.01	0.01	0.00	0.01	0.00
	全県	報告数	-	-	2	2	3	1	1	-	2	1	-
		定点当たり	-	-	0.01	0.01	0.01	0.00	0.00	-	0.01	0.00	-
	県域	報告数	-	-	-	1	1	1	1	-	-	-	-
		定点当たり	-	-	-	0.01	0.01	0.01	0.01	-	-	-	-

表2 報告数・定点当たり報告数、疾病・年齢階級別
(全県及び横浜市・川崎市・相模原市を除く県域) (その3)

2020年40週(09月28日~10月04日)

*表2は、各保健福祉事務所からの最新の報告をもとに作成しているため、国の還元データである表1および表3の数値と一致しないことがあります。

眼科定点		項目	合計	~5か月	~11か月	1歳	2	3	4	5	6	7	8
急性出血性結膜炎	全国	報告数	1	-	-	-	-	-	-	-	-	-	-
		定点当たり	0.00	-	-	-	-	-	-	-	-	-	-
	全県	報告数	-	-	-	-	-	-	-	-	-	-	-
定点当たり		-	-	-	-	-	-	-	-	-	-	-	
県域	報告数	-	-	-	-	-	-	-	-	-	-	-	
	定点当たり	-	-	-	-	-	-	-	-	-	-	-	
流行性角結膜炎	全国	報告数	168	-	1	1	3	1	-	3	2	1	1
		定点当たり	0.24	-	0.00	0.00	0.00	0.00	-	0.00	0.00	0.00	0.00
	全県	報告数	30	-	-	-	1	-	-	1	-	-	1
定点当たり		0.61	-	-	-	0.02	-	-	0.02	-	-	0.02	
県域	報告数	9	-	-	-	-	-	-	-	-	-	1	
	定点当たり	0.50	-	-	-	-	-	-	-	-	-	0.06	

基幹定点(週報)		項目	合計	0歳	1-4	5-9	10-14	15-19	20-24	25-29	30-34	35-39	40-44
細菌性髄膜炎	全国	報告数	3	1	-	-	-	-	-	-	-	-	-
		定点当たり	0.01	0.00	-	-	-	-	-	-	-	-	-
	全県	報告数	-	-	-	-	-	-	-	-	-	-	-
定点当たり		-	-	-	-	-	-	-	-	-	-	-	
県域	報告数	-	-	-	-	-	-	-	-	-	-	-	
	定点当たり	-	-	-	-	-	-	-	-	-	-	-	
無菌性髄膜炎	全国	報告数	9	-	-	-	-	-	-	2	2	-	2
		定点当たり	0.02	-	-	-	-	-	-	0.00	0.00	-	0.00
	全県	報告数	-	-	-	-	-	-	-	-	-	-	-
定点当たり		-	-	-	-	-	-	-	-	-	-	-	
県域	報告数	-	-	-	-	-	-	-	-	-	-	-	
	定点当たり	-	-	-	-	-	-	-	-	-	-	-	
マイコプラズマ肺炎	全国	報告数	31	-	4	11	2	4	-	1	-	1	-
		定点当たり	0.06	-	0.01	0.02	0.00	0.01	-	0.00	-	0.00	-
	全県	報告数	1	-	-	1	-	-	-	-	-	-	-
定点当たり		0.09	-	-	0.09	-	-	-	-	-	-	-	
県域	報告数	-	-	-	-	-	-	-	-	-	-	-	
	定点当たり	-	-	-	-	-	-	-	-	-	-	-	
クラミジア肺炎 (オウム病を除く)	全国	報告数	1	-	-	-	-	-	-	-	-	-	-
		定点当たり	0.00	-	-	-	-	-	-	-	-	-	-
	全県	報告数	-	-	-	-	-	-	-	-	-	-	-
定点当たり		-	-	-	-	-	-	-	-	-	-	-	
県域	報告数	-	-	-	-	-	-	-	-	-	-	-	
	定点当たり	-	-	-	-	-	-	-	-	-	-	-	
感染性胃腸炎 (ロタウイルス)	全国	報告数	2	1	-	-	-	-	-	-	-	-	-
		定点当たり	0.00	0.00	-	-	-	-	-	-	-	-	-
	全県	報告数	-	-	-	-	-	-	-	-	-	-	-
定点当たり		-	-	-	-	-	-	-	-	-	-	-	
県域	報告数	-	-	-	-	-	-	-	-	-	-	-	
	定点当たり	-	-	-	-	-	-	-	-	-	-	-	

眼科定点		項目	9	10-14	15-19	20-29	30-39	40-49	50-59	60-69	70歳以上
急性出血性結膜炎	全国	報告数	-	-	-	-	-	-	-	-	1
		定点当たり	-	-	-	-	-	-	-	-	0.00
	全県	報告数	-	-	-	-	-	-	-	-	-
定点当たり		-	-	-	-	-	-	-	-	-	
県域	報告数	-	-	-	-	-	-	-	-	-	
	定点当たり	-	-	-	-	-	-	-	-	-	
流行性角結膜炎	全国	報告数	3	4	12	29	26	27	27	14	13
		定点当たり	0.00	0.01	0.02	0.04	0.04	0.04	0.04	0.02	0.02
	全県	報告数	-	-	3	6	4	5	4	3	2
定点当たり		-	-	0.06	0.12	0.08	0.10	0.08	0.06	0.04	
県域	報告数	-	-	2	2	1	1	1	1	-	
	定点当たり	-	-	0.11	0.11	0.06	0.06	0.06	0.06	-	

基幹定点(週報)		項目	45-49	50-54	55-59	60-64	65-69	70歳以上
細菌性髄膜炎	全国	報告数	-	-	1	-	-	1
		定点当たり	-	-	0.00	-	-	0.00
	全県	報告数	-	-	-	-	-	-
定点当たり		-	-	-	-	-	-	
県域	報告数	-	-	-	-	-	-	
	定点当たり	-	-	-	-	-	-	
無菌性髄膜炎	全国	報告数	1	1	-	-	-	1
		定点当たり	0.00	0.00	-	-	-	0.00
	全県	報告数	-	-	-	-	-	-
定点当たり		-	-	-	-	-	-	
県域	報告数	-	-	-	-	-	-	
	定点当たり	-	-	-	-	-	-	
マイコプラズマ肺炎	全国	報告数	1	-	-	-	1	6
		定点当たり	0.00	-	-	-	0.00	0.01
	全県	報告数	-	-	-	-	-	-
定点当たり		-	-	-	-	-	-	
県域	報告数	-	-	-	-	-	-	
	定点当たり	-	-	-	-	-	-	
クラミジア肺炎 (オウム病を除く)	全国	報告数	-	-	-	-	-	1
		定点当たり	-	-	-	-	-	0.00
	全県	報告数	-	-	-	-	-	-
定点当たり		-	-	-	-	-	-	
県域	報告数	-	-	-	-	-	-	
	定点当たり	-	-	-	-	-	-	
感染性胃腸炎 (ロタウイルス)	全国	報告数	-	-	-	-	-	1
		定点当たり	-	-	-	-	-	0.00
	全県	報告数	-	-	-	-	-	-
定点当たり		-	-	-	-	-	-	
県域	報告数	-	-	-	-	-	-	
	定点当たり	-	-	-	-	-	-	

表3 5週前～今週の推移 (その1)
(全県及び横浜市・川崎市・相模原市を除く県域)

2020年40週(09月28日～10月04日)

疾病名	項目		5週前	4週前	3週前	2週前	1週前	今週
			35週	36週	37週	38週	39週	40週
			(08月24日 ～08月30 日)	(08月31日 ～09月06 日)	(09月07日 ～09月13 日)	(09月14日 ～09月20 日)	(09月21日 ～09月27 日)	(09月28日 ～10月04 日)
インフルエンザ (高病原性鳥インフルエンザを除く)	全県	報告数	-	-	-	-	-	-
		定点当たり	-	-	-	-	-	-
	県域	報告数	-	-	-	-	-	-
		定点当たり	-	-	-	-	-	-
RSウイルス 感染症	全県	報告数	1	3	1	-	1	-
		定点当たり	0.00	0.01	0.00	-	0.00	-
	県域	報告数	1	2	1	-	1	-
		定点当たり	0.01	0.03	0.01	-	0.01	-
咽頭結膜熱	全県	報告数	15	21	19	15	8	22
		定点当たり	0.07	0.09	0.09	0.07	0.04	0.10
	県域	報告数	6	8	13	9	3	9
		定点当たり	0.08	0.11	0.18	0.13	0.04	0.12
A群溶血性レンサ球菌咽頭炎	全県	報告数	68	81	92	97	84	120
		定点当たり	0.31	0.36	0.42	0.47	0.39	0.53
	県域	報告数	10	27	19	12	13	17
		定点当たり	0.14	0.37	0.26	0.17	0.18	0.23
感染性胃腸炎	全県	報告数	265	402	394	351	271	355
		定点当たり	1.20	1.76	1.78	1.70	1.24	1.58
	県域	報告数	83	152	131	110	94	126
		定点当たり	1.17	2.08	1.79	1.55	1.31	1.73
水痘	全県	報告数	17	16	15	15	31	25
		定点当たり	0.08	0.07	0.07	0.07	0.14	0.11
	県域	報告数	4	2	1	2	7	11
		定点当たり	0.06	0.03	0.01	0.03	0.10	0.15
手足口病	全県	報告数	15	22	16	16	14	18
		定点当たり	0.07	0.10	0.07	0.08	0.06	0.08
	県域	報告数	3	2	2	5	4	1
		定点当たり	0.04	0.03	0.03	0.07	0.06	0.01
伝染性紅斑	全県	報告数	1	1	1	2	1	4
		定点当たり	0.00	0.00	0.00	0.01	0.00	0.02
	県域	報告数	-	-	-	-	-	1
		定点当たり	-	-	-	-	-	0.01
突発性発しん	全県	報告数	119	121	120	97	71	97
		定点当たり	0.54	0.53	0.54	0.47	0.33	0.43
	県域	報告数	40	36	35	31	20	30
		定点当たり	0.56	0.49	0.48	0.44	0.28	0.41

表3 5週前～今週の推移 (その2)
(全県及び横浜市・川崎市・相模原市を除く県域)

2020年40週(09月28日～10月04日)

疾病名	項目		5週前	4週前	3週前	2週前	1週前	今週
			35週	36週	37週	38週	39週	40週
			(08月24日 ～08月30 日)	(08月31日 ～09月06 日)	(09月07日 ～09月13 日)	(09月14日 ～09月20 日)	(09月21日 ～09月27 日)	(09月28日 ～10月04 日)
ヘルパンギーナ	全県	報告数	14	14	17	13	7	16
		定点当たり	0.06	0.06	0.08	0.06	0.03	0.07
	県域	報告数	4	2	3	4	3	2
		定点当たり	0.06	0.03	0.04	0.06	0.04	0.03
流行性耳下腺炎	全県	報告数	14	14	14	14	8	12
		定点当たり	0.06	0.06	0.06	0.07	0.04	0.05
	県域	報告数	4	4	3	5	3	4
		定点当たり	0.06	0.05	0.04	0.07	0.04	0.05
急性出血性結膜炎	全県	報告数	-	-	-	-	-	-
		定点当たり	-	-	-	-	-	-
	県域	報告数	-	-	-	-	-	-
		定点当たり	-	-	-	-	-	-
流行性角結膜炎	全県	報告数	25	14	16	20	14	30
		定点当たり	0.51	0.29	0.32	0.49	0.29	0.61
	県域	報告数	15	8	4	9	6	9
		定点当たり	0.88	0.47	0.25	0.56	0.35	0.50
細菌性髄膜炎	全県	報告数	-	-	-	-	-	-
		定点当たり	-	-	-	-	-	-
	県域	報告数	-	-	-	-	-	-
		定点当たり	-	-	-	-	-	-
無菌性髄膜炎	全県	報告数	-	1	1	-	-	-
		定点当たり	-	0.09	0.10	-	-	-
	県域	報告数	-	-	-	-	-	-
		定点当たり	-	-	-	-	-	-
マイコプラズマ肺炎	全県	報告数	-	-	-	-	-	1
		定点当たり	-	-	-	-	-	0.09
	県域	報告数	-	-	-	-	-	-
		定点当たり	-	-	-	-	-	-
クラミジア肺炎 (オウム病を除く)	全県	報告数	-	-	-	-	-	-
		定点当たり	-	-	-	-	-	-
	県域	報告数	-	-	-	-	-	-
		定点当たり	-	-	-	-	-	-
感染性胃腸炎 (ロタウイルス)	全県	報告数	-	-	-	-	-	-
		定点当たり	-	-	-	-	-	-
	県域	報告数	-	-	-	-	-	-
		定点当たり	-	-	-	-	-	-