



今週の注目感染症

～腸管出血性大腸菌感染症～

今週も県内で8例の報告があり、引き続きO157が目立ちます。この病気はペロ毒素を産生する病原性大腸菌の感染で起こります。汚染された食品や、感染者の便等を介して感染し、主な症状は下痢と腹痛ですが、溶血性尿毒症症候群（HUS）や脳症を起こして死に至ることもあります。強い腹痛や下痢（特に血便）の症状がある場合は、速やかに医療機関を受診しましょう。感染予防のため下記に注意するとともに、万一、感染された場合には感染拡大防止のために行われる保健所の調査に御協力ください。

【感染予防のためにできること】

食前やトイレの後に石鹸と流水で十分な手洗いをする
調理器具の消毒・殺菌を確実に行う
肉・肉製品の調理の際には中心部75℃以上で1分間以上加熱する
生野菜はよく水洗いをする など

* アウトドアのような慣れない環境では感染予防策が不十分になりやすく、特に注意が必要です。

～新型コロナウイルス感染症～

今週の報告数は361例となり、前週(440例)より減少しましたが、まだ報告が多い状況は続いています。引き続き身体的距離の確保、マスクの着用、手洗い、3密(密集、密接、密閉)の回避などに注意し、感染を予防しましょう。10月から県内旅行割引キャンペーンも始まり、旅行を考えている方も多いことと思います。日本旅行業協会の『新しい旅のエチケット』を参考に、最新の感染状況を確認し、体調管理と感染予防対策を十分にを行い、接触確認アプリを利用するなど、旅行中も感染予防に努めましょう。

今週の全数把握対象疾患

(当該週の国による集計及び各保健福祉事務所からの報告をもとに期日を決めて集計しているため、集計数が前後することがあります。)

分類	対象疾患	内訳				神奈川県 (今週)	神奈川県 (2020年累計)
		県域	横浜市	川崎市	相模原市		
二類	結核	3	5	2	1	11	813
三類	腸管出血性大腸菌感染症	2	6			8	120
五類	アメーバ赤痢		1			1	39
	劇症型溶血性レンサ球菌感染症	1				1	35
	梅毒		1	1		2	151
	バンコマイシン耐性腸球菌感染症			1		1	6

全数把握対象疾患情報

- 結核11例：年齢群は10歳代1例、20歳代1例、30歳代1例、50歳代2例、60歳代2例、70歳代3例、90歳代1例、病型は肺結核6例、肺結核及び結核性胸膜炎1例、リンパ節結核1例、無症状病原体保有者3例
- 腸管出血性大腸菌感染症8例：年齢群は10歳未満1例、10歳代1例、30歳代2例、50歳代2例、70歳代2例、血清型・毒素型はO157VT1VT2 4例、O157VT2 1例、O26VT1 1例、O103VT1 1例、O111VT1VT2 1例、推定感染経路は経口感染2例、不明6例、推定感染地域は神奈川県4例、都道府県不明4例
- アメーバ赤痢1例：年齢群は60歳代、病型は腸管アメーバ症、感染経路は不明、感染地域は不明
- 劇症型溶血性レンサ球菌感染症1例：年齢群は90歳代、推定感染経路は尿路感染、推定感染地域は神奈川県
- 梅毒2例：年齢群は20歳代1例、40歳代1例、病型は早期顕症梅毒1期1例、無症状病原体保有者1例、推定感染経路は性的接触2例、推定感染地域は神奈川県2例
- バンコマイシン耐性腸球菌感染症1例：年齢群は30歳代、感染経路は不詳、推定感染地域は神奈川県

指定感染症情報

- 新型コロナウイルス感染症 361例 *2020年第6週より「新型コロナウイルス感染症」が指定感染症になりました。

今週の定点把握対象疾患

- 今週は、定点当たり報告数が注意報・警報レベルを超える疾患はありませんでした。

神奈川県感染症情報センター

神奈川県衛生研究所 企画情報部 衛生情報課

TEL:0467-83-4400(代表)

FAX:0467-89-5211(企画情報部)

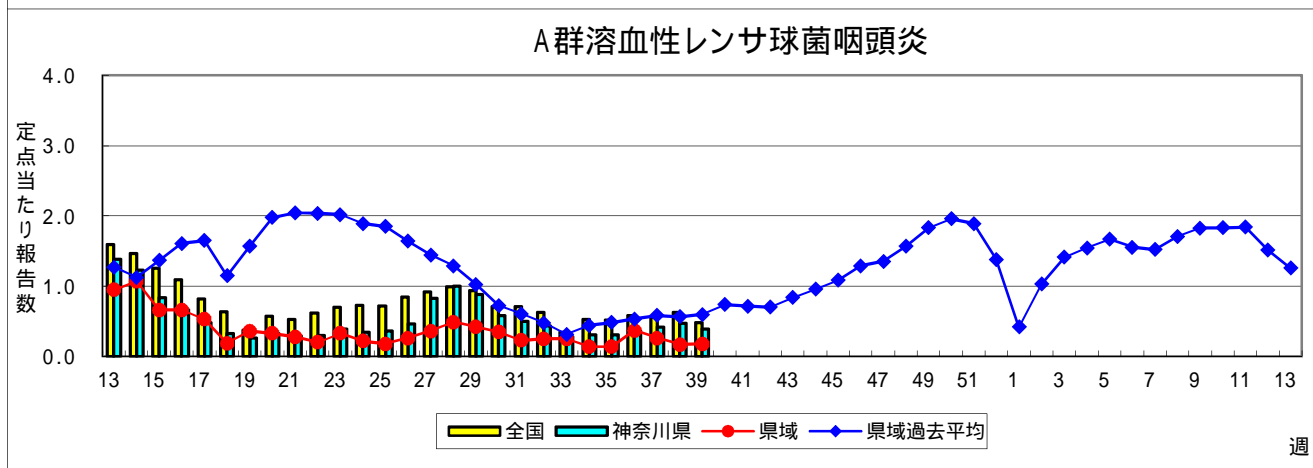
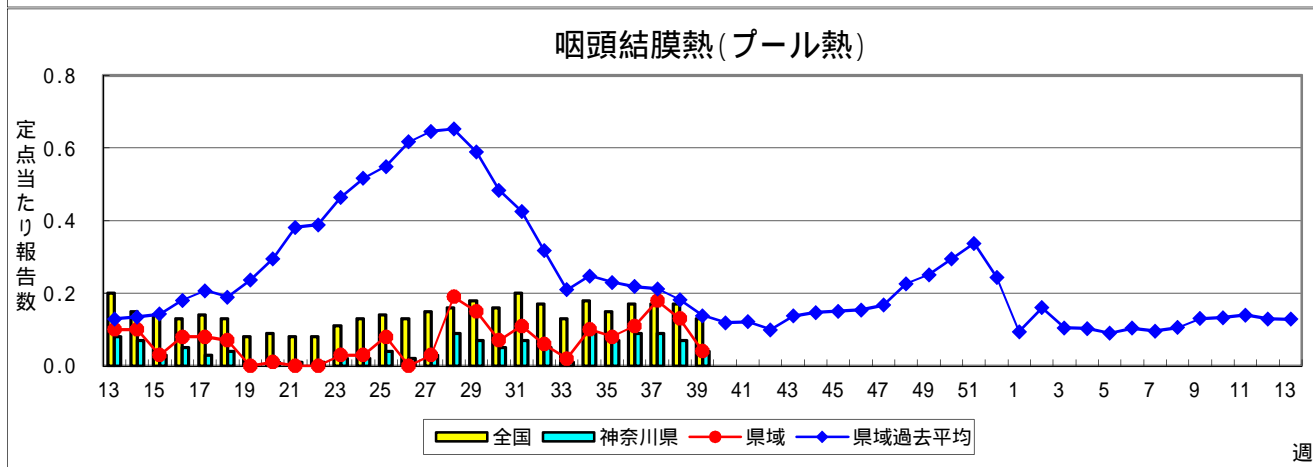
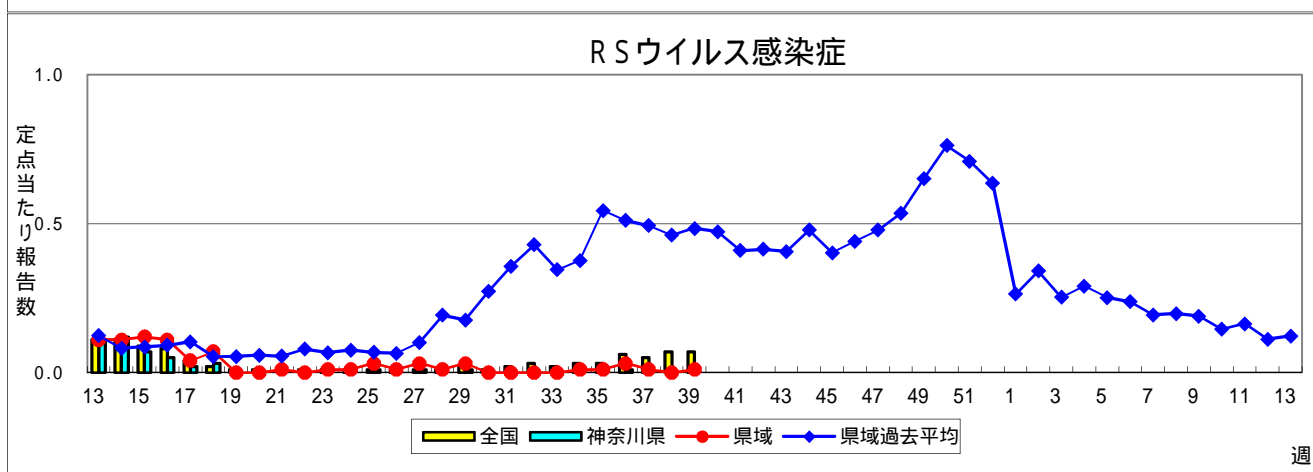
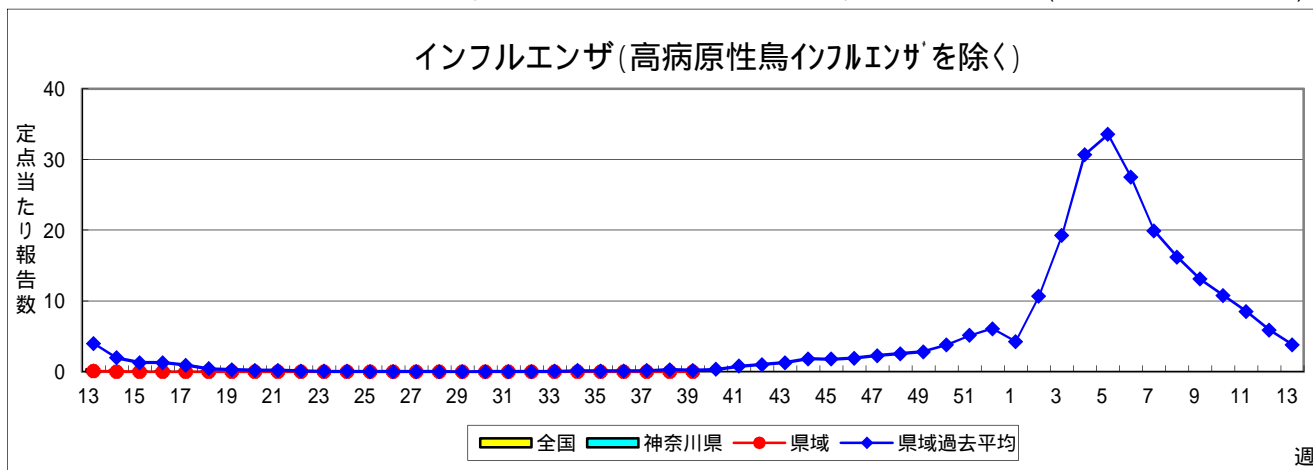
感染症発生動向調査事業は「感染症の予防及び感染症の患者に対する医療に関する法律」によって行われています。

* 県域とは、神奈川県内の市町村のうち横浜市、川崎市、相模原市を除いた地域です

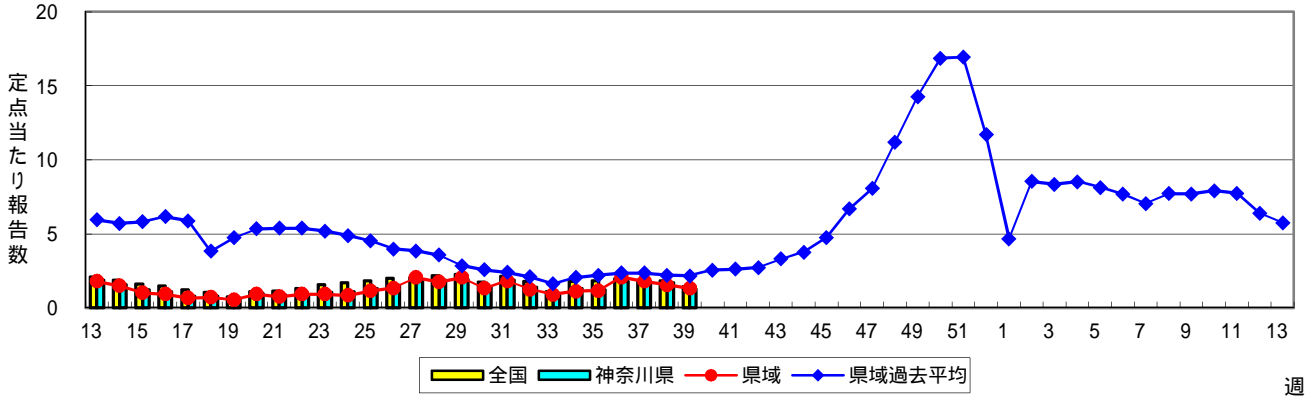
感染症発生動向調査:週報対象疾患の時系列グラフ

疾患名の括弧書きは、一般名称であり、正式名称ではありません。 2020年39週

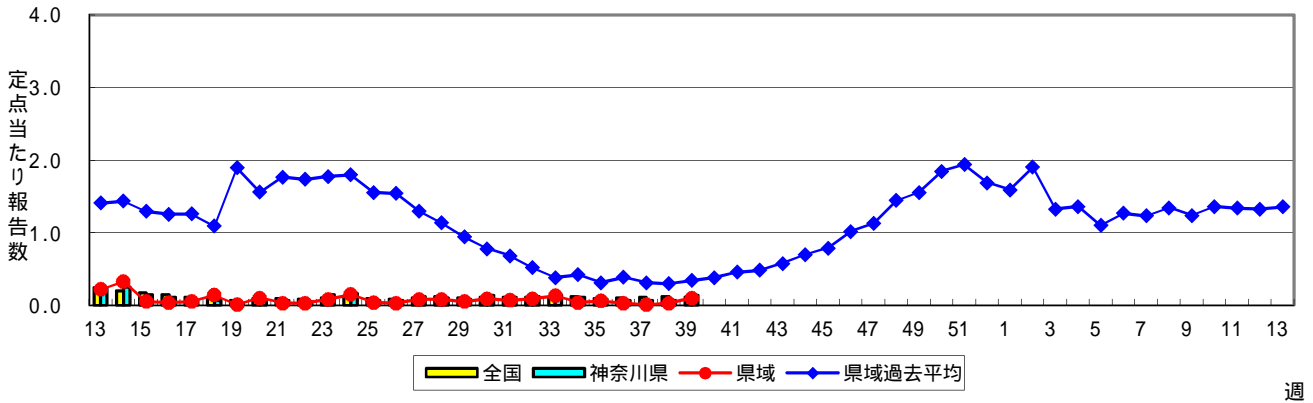
神奈川県&県域(横浜市・川崎市・相模原市を除く)のデータです。 (09月21日~09月27日)



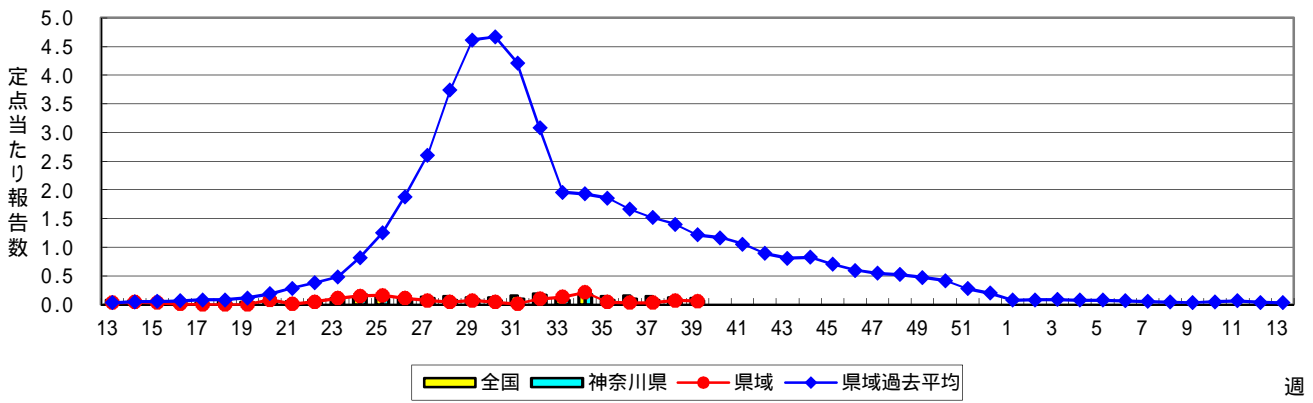
感染性胃腸炎



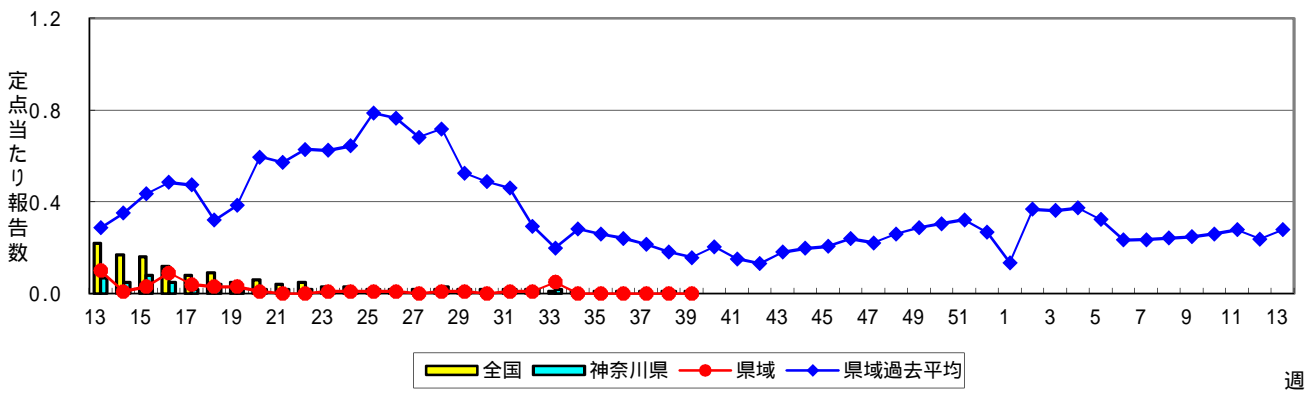
水痘(水ぼうそう)



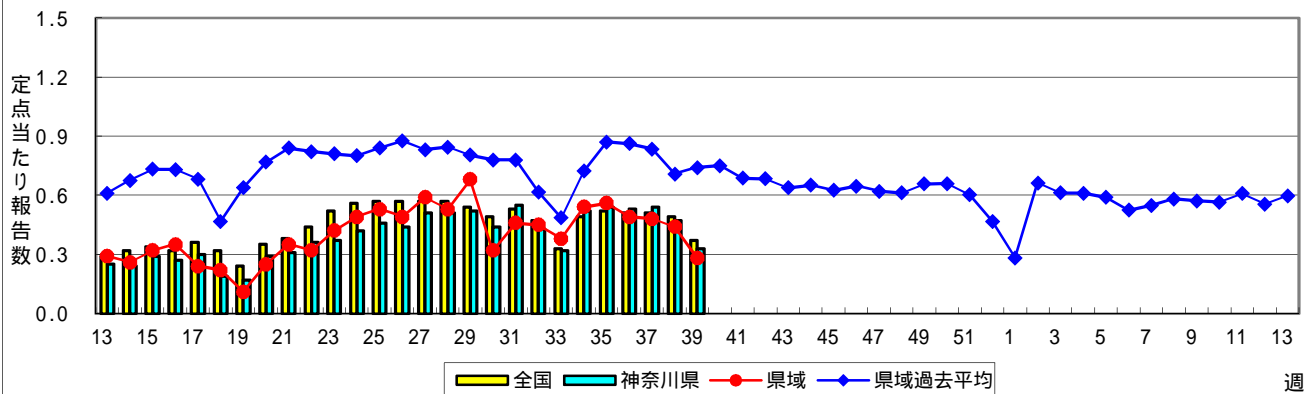
手足口病



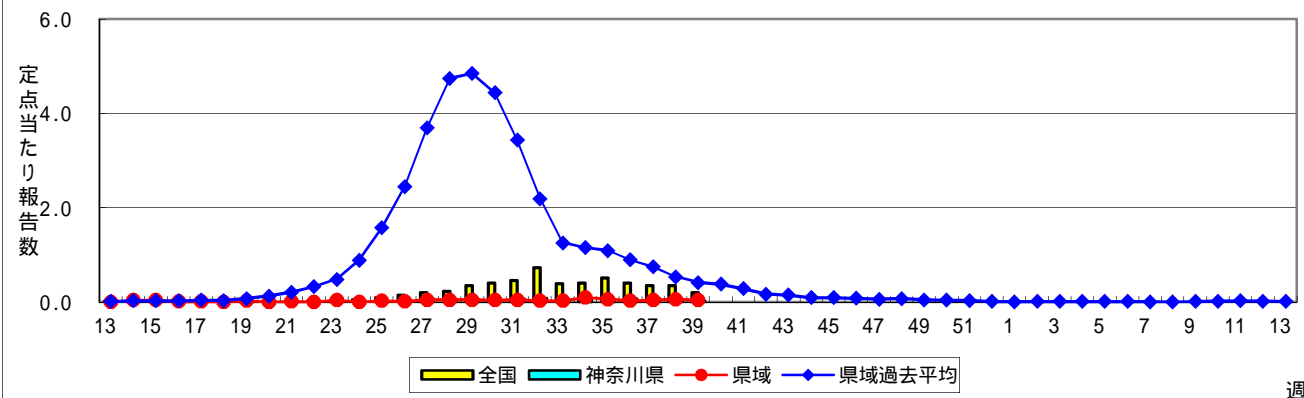
伝染性紅斑(リンゴ病)



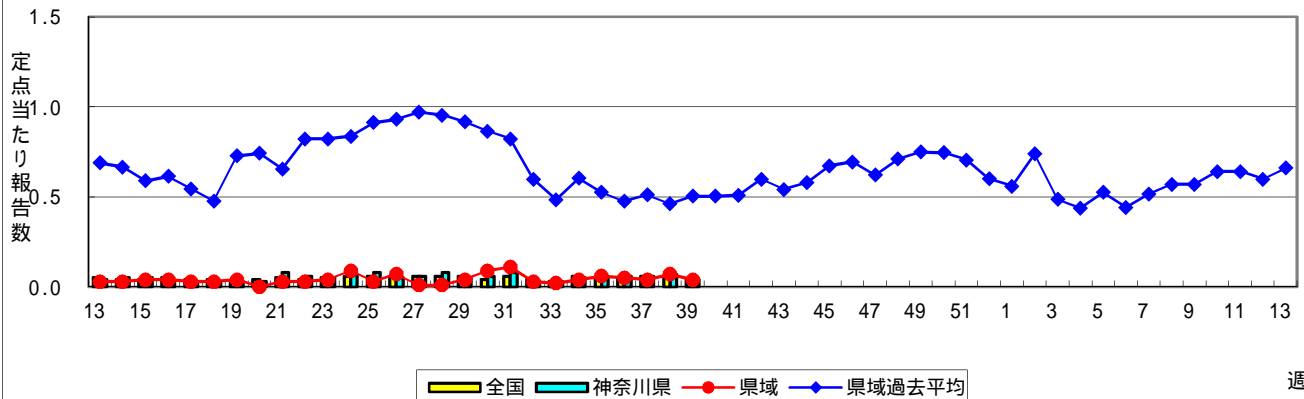
突発性発しん



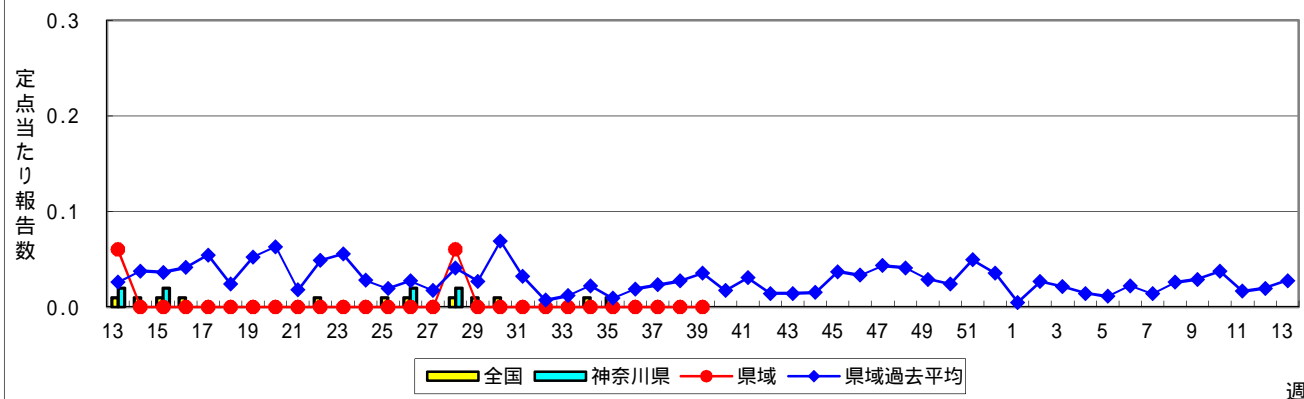
ヘルパンギーナ



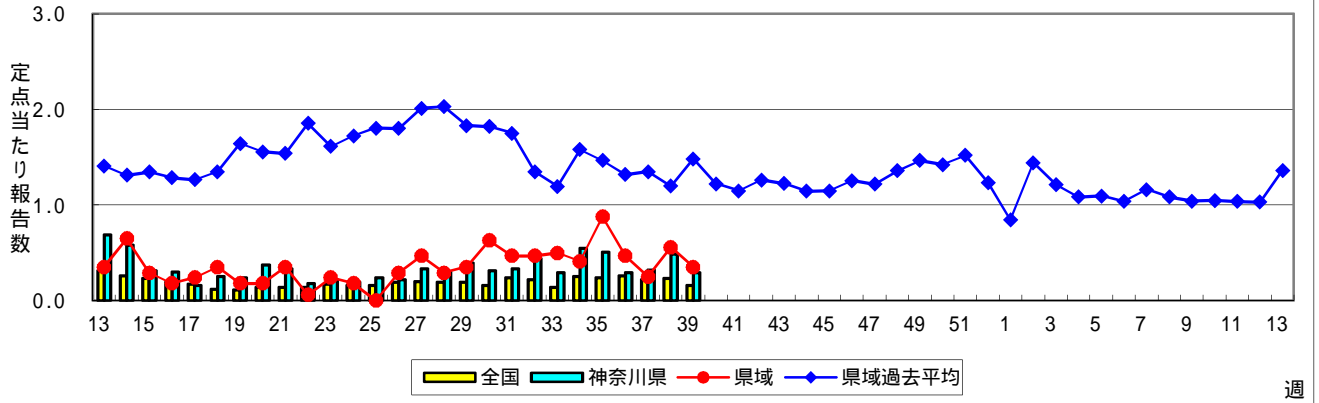
流行性耳下腺炎(おたふくかぜ)



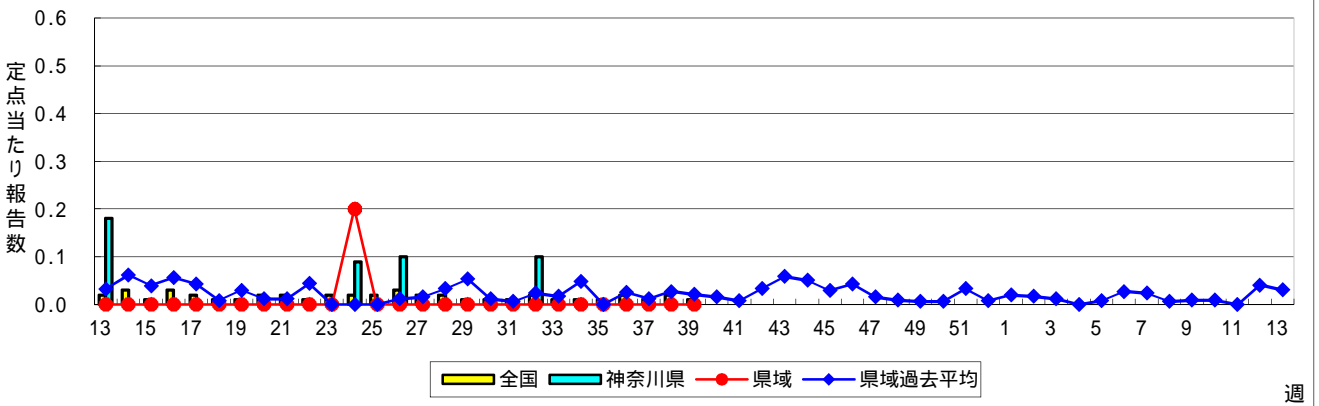
急性出血性結膜炎



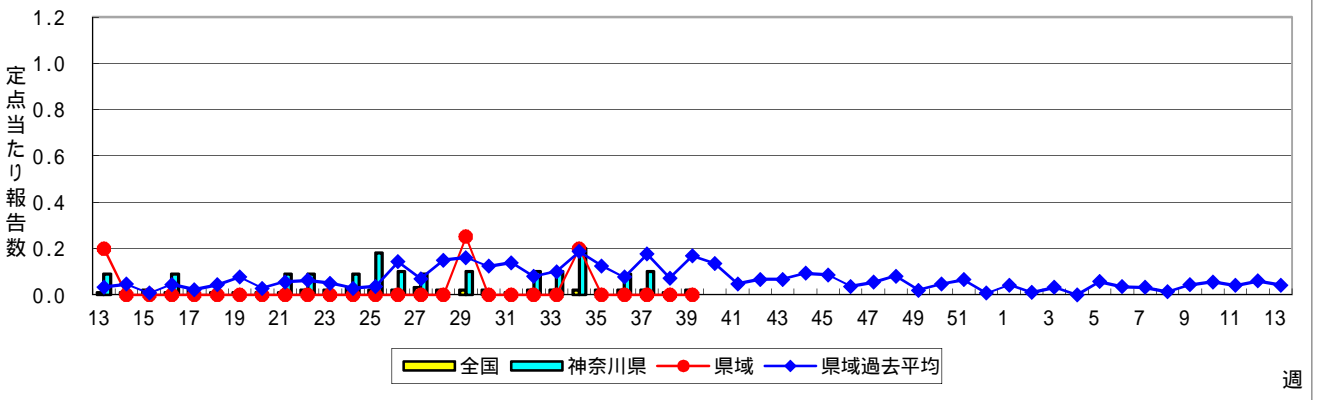
流行性角結膜炎



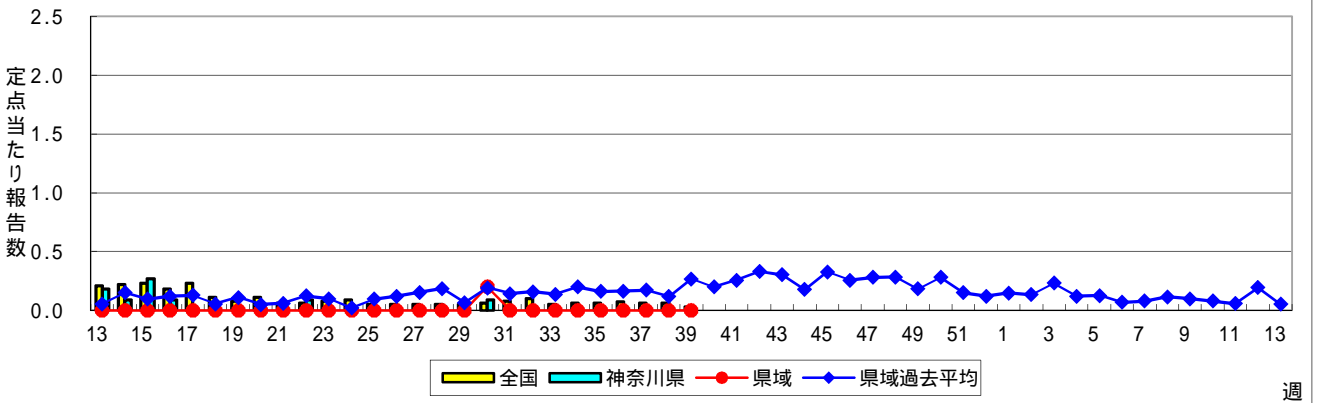
細菌性髄膜炎



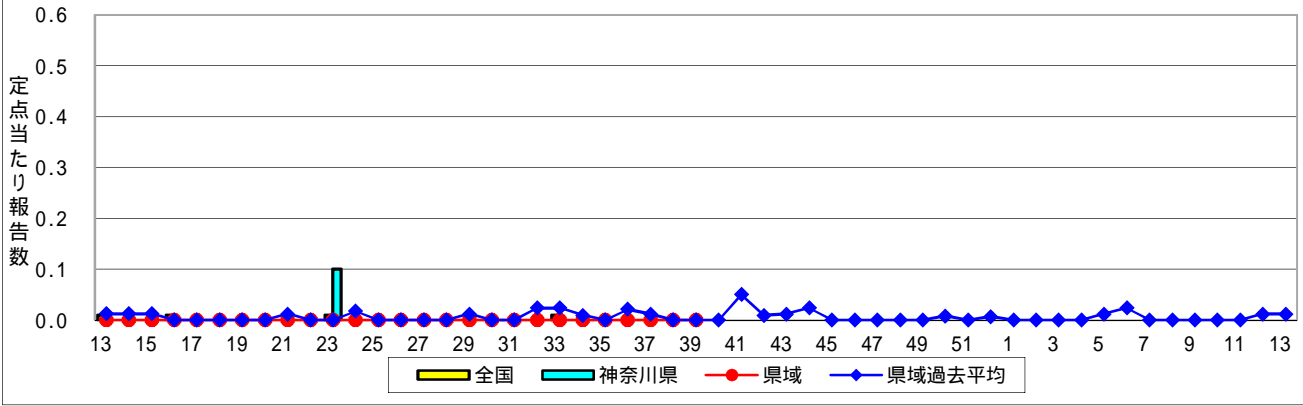
無菌性髄膜炎



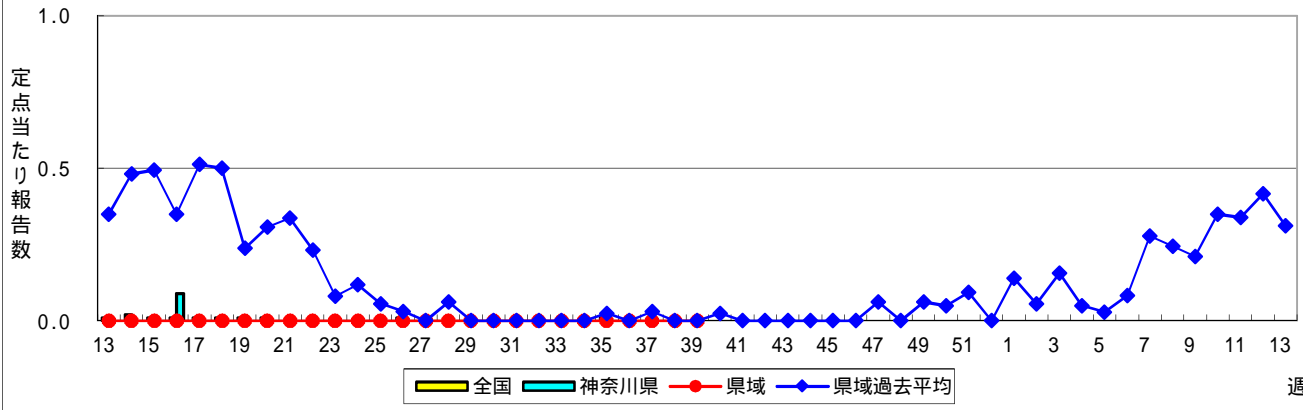
マイコプラズマ肺炎



クラミジア肺炎(オウム病を除く)



感染性胃腸炎(ロタウイルス)



週

表1 報告数・定点当たり報告数 疾病、政令市・保健所別 (その1)

2020年39週(09月21日～09月27日)

神奈川県	インフルエンザ (高病原性鳥インフルエンザ を除く)		RSウイルス感染症		咽頭結膜熱		A群溶血性レンサ球菌咽頭炎		感染性胃腸炎	
	報告数	定点当たり	報告数	定点当たり	報告数	定点当たり	報告数	定点当たり	報告数	定点当たり
全県	-	-	1	0.00	8	0.04	84	0.39	271	1.24
横浜市	-	-	-	-	5	0.06	28	0.34	88	1.07
川崎市	-	-	-	-	-	-	21	0.57	44	1.19
相模原市	-	-	-	-	-	-	22	0.81	45	1.67
県域 <small>(横浜市、川崎市、相模原市を除く)</small>	-	-	1	0.01	3	0.04	13	0.18	94	1.31
横須賀市	-	-	-	-	-	-	2	0.22	5	0.56
藤沢市	-	-	-	-	-	-	3	0.30	19	1.90
茅ヶ崎市	-	-	-	-	-	-	-	-	8	1.14
平塚	-	-	-	-	-	-	1	0.14	6	0.86
平塚 秦野センター	-	-	-	-	-	-	1	0.17	8	1.33
鎌倉	-	-	-	-	-	-	-	-	11	1.83
鎌倉 三崎センター	-	-	-	-	2	1.00	-	-	1	0.50
小田原	-	-	1	0.17	-	-	4	0.67	5	0.83
小田原 足柄上センター	-	-	-	-	-	-	-	-	-	-
厚木	-	-	-	-	1	0.11	1	0.11	18	2.00
厚木 大和センター	-	-	-	-	-	-	1	0.14	13	1.86

神奈川県	水痘		手足口病		伝染性紅斑		突発性発しん	
	報告数	定点当たり	報告数	定点当たり	報告数	定点当たり	報告数	定点当たり
全県	31	0.14	14	0.06	1	0.00	71	0.33
横浜市	20	0.24	5	0.06	1	0.01	24	0.29
川崎市	3	0.08	3	0.08	-	-	18	0.49
相模原市	1	0.04	2	0.07	-	-	9	0.33
県域 <small>(横浜市、川崎市、相模原市を除く)</small>	7	0.10	4	0.06	-	-	20	0.28
横須賀市	-	-	-	-	-	-	5	0.56
藤沢市	3	0.30	-	-	-	-	4	0.40
茅ヶ崎市	-	-	1	0.14	-	-	2	0.29
平塚	-	-	1	0.14	-	-	2	0.29
平塚 秦野センター	1	0.17	1	0.17	-	-	1	0.17
鎌倉	-	-	-	-	-	-	-	-
鎌倉 三崎センター	1	0.50	-	-	-	-	-	-
小田原	1	0.17	-	-	-	-	3	0.50
小田原 足柄上センター	-	-	-	-	-	-	1	0.33
厚木	1	0.11	1	0.11	-	-	2	0.22
厚木 大和センター	-	-	-	-	-	-	-	-

神奈川県	ヘルパンギーナ		流行性耳下腺炎		急性出血性結膜炎		流行性角結膜炎		細菌性髄膜炎	
	報告数	定点当たり	報告数	定点当たり	報告数	定点当たり	報告数	定点当たり	報告数	定点当たり
全県	7	0.03	8	0.04	-	-	14	0.29	-	-
横浜市	1	0.01	1	0.01	-	-	5	0.26	-	-
川崎市	1	0.03	3	0.08	-	-	-	-	-	-
相模原市	2	0.07	1	0.04	-	-	3	0.75	-	-
県域 <small>(横浜市、川崎市、相模原市を除く)</small>	3	0.04	3	0.04	-	-	6	0.35	-	-
横須賀市	1	0.11	-	-	-	-	3	1.50	-	-
藤沢市	1	0.10	1	0.10	-	-	-	-	-	-
茅ヶ崎市	-	-	-	-	-	-	-	-
平塚	1	0.14	1	0.14	-	-	-	-	-	-
平塚 秦野センター	-	-	-	-	-	-	1	1.00
鎌倉	-	-	1	0.17	-	-	-	-
鎌倉 三崎センター	-	-	-	-
小田原	-	-	-	-	-	-	1	1.00
小田原 足柄上センター	-	-	-	-	-	-
厚木	-	-	-	-	-	-	1	0.33	-	-
厚木 大和センター	-	-	-	-	-	-	-	-

表2 報告数・定点当たり報告数、疾病・年齢階級別
(全県及び横浜市・川崎市・相模原市を除く県域) (その1)

2020年39週(09月21日～09月27日)

*表2は、各保健福祉事務所からの最新の報告をもとに作成しているため、国の還元データである表1および表3の数値と一致しないことがあります。

インフルエンザ定点		項目	合計	～5か月	～11か月	1歳	2	3	4	5	6	7	8
インフルエンザ (高病原性鳥インフルエンザを除く)	全国	報告数	7	-	-	-	-	-	-	-	-	1	-
		定点当たり	0.00	-	-	-	-	-	-	-	-	0.00	-
	全県	報告数	-	-	-	-	-	-	-	-	-	-	-
		定点当たり	-	-	-	-	-	-	-	-	-	-	-
	県域	報告数	-	-	-	-	-	-	-	-	-	-	-
		定点当たり	-	-	-	-	-	-	-	-	-	-	-
小児科定点		項目	合計	～5か月	～11か月	1歳	2	3	4	5	6	7	8
RSウイルス感染症	全国	報告数	205	26	35	93	32	14	4	1	-	-	-
		定点当たり	0.07	0.01	0.01	0.03	0.01	0.00	0.00	0.00	-	-	-
	全県	報告数	1	-	-	1	-	-	-	-	-	-	-
		定点当たり	0.00	-	-	0.00	-	-	-	-	-	-	-
	県域	報告数	1	-	-	1	-	-	-	-	-	-	-
		定点当たり	0.01	-	-	0.01	-	-	-	-	-	-	-
咽頭結膜熱	全国	報告数	396	-	41	183	62	38	29	17	6	4	6
		定点当たり	0.13	-	0.01	0.06	0.02	0.01	0.01	0.01	0.00	0.00	0.00
	全県	報告数	8	-	-	5	1	-	1	-	1	-	-
		定点当たり	0.04	-	-	0.02	0.00	-	0.00	-	0.00	-	-
	県域	報告数	3	-	-	1	-	-	1	-	1	-	-
		定点当たり	0.04	-	-	0.01	-	-	0.01	-	0.01	-	-
A群溶血性レンサ球菌咽頭炎	全国	報告数	1,520	2	6	93	102	150	158	163	152	141	105
		定点当たり	0.48	0.00	0.00	0.03	0.03	0.05	0.05	0.05	0.05	0.04	0.03
	全県	報告数	84	-	-	2	1	6	4	10	12	7	6
		定点当たり	0.39	-	-	0.01	0.00	0.03	0.02	0.05	0.06	0.03	0.03
	県域	報告数	13	-	-	1	-	1	1	1	2	2	-
		定点当たり	0.18	-	-	0.01	-	0.01	0.01	0.01	0.03	0.03	-
感染性胃腸炎	全国	報告数	4,523	63	288	661	432	369	316	266	216	227	235
		定点当たり	1.43	0.02	0.09	0.21	0.14	0.12	0.10	0.08	0.07	0.07	0.07
	全県	報告数	271	6	14	37	25	23	21	10	12	15	15
		定点当たり	1.24	0.03	0.06	0.17	0.11	0.11	0.10	0.05	0.06	0.07	0.07
	県域	報告数	94	1	5	17	9	5	7	2	7	6	5
		定点当たり	1.31	0.01	0.07	0.24	0.13	0.07	0.10	0.03	0.10	0.08	0.07
水痘	全国	報告数	361	4	10	28	33	35	30	48	40	21	24
		定点当たり	0.11	0.00	0.00	0.01	0.01	0.01	0.01	0.02	0.01	0.01	0.01
	全県	報告数	31	-	-	6	3	1	1	4	3	2	3
		定点当たり	0.14	-	-	0.03	0.01	0.00	0.00	0.02	0.01	0.01	0.01
	県域	報告数	7	-	-	-	-	1	-	1	-	1	1
		定点当たり	0.10	-	-	-	-	0.01	-	0.01	-	0.01	0.01

インフルエンザ定点		項目	9	10-14	15-19	20-29	30-39	40-49	50-59	60-69	70-79	80歳以上	
インフルエンザ (高病原性鳥インフルエンザを除く)	全国	報告数	-	2	-	1	-	2	-	-	-	1	
		定点当たり	-	0.00	-	0.00	-	0.00	-	-	-	-	0.00
	全県	報告数	-	-	-	-	-	-	-	-	-	-	-
		定点当たり	-	-	-	-	-	-	-	-	-	-	-
	県域	報告数	-	-	-	-	-	-	-	-	-	-	-
		定点当たり	-	-	-	-	-	-	-	-	-	-	-

小児科定点		項目	9	10-14	15-19	20歳以上
RSウイルス感染症	全国	報告数	-	-	-	-
		定点当たり	-	-	-	-
	全県	報告数	-	-	-	-
		定点当たり	-	-	-	-
	県域	報告数	-	-	-	-
		定点当たり	-	-	-	-
咽頭結膜熱	全国	報告数	4	1	1	4
		定点当たり	0.00	0.00	0.00	0.00
	全県	報告数	-	-	-	-
		定点当たり	-	-	-	-
	県域	報告数	-	-	-	-
		定点当たり	-	-	-	-
A群溶血性レンサ球菌咽頭炎	全国	報告数	98	219	23	108
		定点当たり	0.03	0.07	0.01	0.03
	全県	報告数	7	18	1	10
		定点当たり	0.03	0.08	0.00	0.05
	県域	報告数	2	1	-	2
		定点当たり	0.03	0.01	-	0.03
感染性胃腸炎	全国	報告数	196	645	151	458
		定点当たり	0.06	0.20	0.05	0.15
	全県	報告数	10	37	7	39
		定点当たり	0.05	0.17	0.03	0.18
	県域	報告数	6	16	1	7
		定点当たり	0.08	0.22	0.01	0.10
水痘	全国	報告数	32	43	3	10
		定点当たり	0.01	0.01	0.00	0.00
	全県	報告数	4	4	-	-
		定点当たり	0.02	0.02	-	-
	県域	報告数	1	2	-	-
		定点当たり	0.01	0.03	-	-

表2 報告数・定点当たり報告数、疾病・年齢階級別
(全県及び横浜市・川崎市・相模原市を除く県域) (その2)

2020年39週(09月21日～09月27日)

*表2は、各保健福祉事務所からの最新の報告をもとに作成しているため、国の還元データである表1および表3の数値と一致しないことがあります。

小児科定点	項目	合計	～5か月	～11か月	1歳	
手足口病	全国	報告数	359	2	24	142
		定点当たり	0.11	0.00	0.01	0.05
	全県	報告数	14	-	3	5
		定点当たり	0.06	-	0.01	0.02
	県域	報告数	4	-	-	2
		定点当たり	0.06	-	-	0.03
伝染性紅斑	全国	報告数	31	-	7	7
		定点当たり	0.01	-	0.00	0.00
	全県	報告数	1	-	-	-
		定点当たり	0.00	-	-	-
	県域	報告数	-	-	-	-
		定点当たり	-	-	-	-
突発性発しん	全国	報告数	1,163	10	347	628
		定点当たり	0.37	0.00	0.11	0.20
	全県	報告数	71	-	18	45
		定点当たり	0.33	-	0.08	0.21
	県域	報告数	20	-	6	12
		定点当たり	0.28	-	0.08	0.17
ヘルパンギーナ	全国	報告数	635	3	66	194
		定点当たり	0.20	0.00	0.02	0.06
	全県	報告数	7	-	1	1
		定点当たり	0.03	-	0.00	0.00
	県域	報告数	3	-	1	1
		定点当たり	0.04	-	0.01	0.01
流行性耳下腺炎	全国	報告数	139	-	1	7
		定点当たり	0.04	-	0.00	0.00
	全県	報告数	8	-	-	-
		定点当たり	0.04	-	-	-
	県域	報告数	3	-	-	-
		定点当たり	0.04	-	-	-

小児科定点	項目	2	3	4	5	6	7	8	9	10-14	15-19	20歳以上	
手足口病	全国	報告数	84	40	20	14	10	7	5	2	6	2	1
		定点当たり	0.03	0.01	0.01	0.00	0.00	0.00	0.00	0.00	0.00	0.00	0.00
	全県	報告数	1	1	1	-	1	1	1	-	-	-	-
		定点当たり	0.00	0.00	0.00	-	0.00	0.00	0.00	-	-	-	-
	県域	報告数	-	-	1	-	-	1	-	-	-	-	-
		定点当たり	-	-	0.01	-	-	0.01	-	-	-	-	-
伝染性紅斑	全国	報告数	1	1	4	3	3	2	1	-	2	-	
		定点当たり	0.00	0.00	0.00	0.00	0.00	0.00	0.00	0.00	-	0.00	-
	全県	報告数	-	-	-	-	-	-	1	-	-	-	-
		定点当たり	-	-	-	-	-	-	0.00	-	-	-	-
	県域	報告数	-	-	-	-	-	-	-	-	-	-	-
		定点当たり	-	-	-	-	-	-	-	-	-	-	-
突発性発しん	全国	報告数	123	32	12	6	1	1	-	1	2	-	
		定点当たり	0.04	0.01	0.00	0.00	0.00	0.00	0.00	-	0.00	0.00	-
	全県	報告数	5	2	1	-	-	-	-	-	-	-	-
		定点当たり	0.02	0.01	0.00	-	-	-	-	-	-	-	-
	県域	報告数	1	-	1	-	-	-	-	-	-	-	-
		定点当たり	0.01	-	0.01	-	-	-	-	-	-	-	-
ヘルパンギーナ	全国	報告数	140	100	54	33	10	6	7	7	7	2	6
		定点当たり	0.04	0.03	0.02	0.01	0.00	0.00	0.00	0.00	0.00	0.00	0.00
	全県	報告数	1	1	1	1	-	-	-	1	-	-	-
		定点当たり	0.00	0.00	0.00	0.00	-	-	-	0.00	-	-	-
	県域	報告数	-	-	-	-	-	-	-	1	-	-	-
		定点当たり	-	-	-	-	-	-	-	0.01	-	-	-
流行性耳下腺炎	全国	報告数	4	8	27	17	17	13	13	7	20	3	2
		定点当たり	0.00	0.00	0.01	0.01	0.01	0.00	0.00	0.00	0.00	0.01	0.00
	全県	報告数	-	1	4	1	-	-	-	1	1	-	-
		定点当たり	-	0.00	0.02	0.00	-	-	-	0.00	0.00	-	-
	県域	報告数	-	1	-	1	-	-	-	1	-	-	-
		定点当たり	-	0.01	-	0.01	-	-	-	0.01	-	-	-

表2 報告数・定点当たり報告数、疾病・年齢階級別
(全県及び横浜市・川崎市・相模原市を除く県域) (その3)

2020年39週(09月21日～09月27日)

*表2は、各保健福祉事務所からの最新の報告をもとに作成しているため、国の還元データである表1および表3の数値と一致しないことがあります。

眼科定点		項目	合計	～5か月	～11か月	1歳	2	3	4	5	6	7	8
急性出血性結膜炎	全国	報告数	-	-	-	-	-	-	-	-	-	-	-
		定点当たり	-	-	-	-	-	-	-	-	-	-	-
	全県	報告数	-	-	-	-	-	-	-	-	-	-	-
		定点当たり	-	-	-	-	-	-	-	-	-	-	-
	県域	報告数	-	-	-	-	-	-	-	-	-	-	-
		定点当たり	-	-	-	-	-	-	-	-	-	-	-
流行性角結膜炎	全国	報告数	113	-	-	2	-	1	1	-	-	2	1
		定点当たり	0.16	-	-	0.00	-	0.00	0.00	-	-	0.00	0.00
	全県	報告数	14	-	-	-	-	-	-	-	-	-	-
		定点当たり	0.29	-	-	-	-	-	-	-	-	-	-
	県域	報告数	6	-	-	-	-	-	-	-	-	-	-
		定点当たり	0.35	-	-	-	-	-	-	-	-	-	-

基幹定点(週報)		項目	合計	0歳	1-4	5-9	10-14	15-19	20-24	25-29	30-34	35-39	40-44
細菌性髄膜炎	全国	報告数	7	-	-	-	-	-	-	-	-	1	-
		定点当たり	0.01	-	-	-	-	-	-	-	-	-	0.00
	全県	報告数	-	-	-	-	-	-	-	-	-	-	-
		定点当たり	-	-	-	-	-	-	-	-	-	-	-
	県域	報告数	-	-	-	-	-	-	-	-	-	-	-
		定点当たり	-	-	-	-	-	-	-	-	-	-	-
無菌性髄膜炎	全国	報告数	8	-	-	-	-	-	-	1	2	-	-
		定点当たり	0.02	-	-	-	-	-	-	0.00	0.00	-	-
	全県	報告数	-	-	-	-	-	-	-	-	-	-	-
		定点当たり	-	-	-	-	-	-	-	-	-	-	-
	県域	報告数	-	-	-	-	-	-	-	-	-	-	-
		定点当たり	-	-	-	-	-	-	-	-	-	-	-
マイコプラズマ肺炎	全国	報告数	13	-	3	4	1	-	-	1	-	-	2
		定点当たり	0.03	-	0.01	0.01	0.00	-	-	0.00	-	-	0.00
	全県	報告数	-	-	-	-	-	-	-	-	-	-	-
		定点当たり	-	-	-	-	-	-	-	-	-	-	-
	県域	報告数	-	-	-	-	-	-	-	-	-	-	-
		定点当たり	-	-	-	-	-	-	-	-	-	-	-
クラミジア肺炎 (オウム病を除く)	全国	報告数	-	-	-	-	-	-	-	-	-	-	-
		定点当たり	-	-	-	-	-	-	-	-	-	-	-
	全県	報告数	-	-	-	-	-	-	-	-	-	-	-
		定点当たり	-	-	-	-	-	-	-	-	-	-	-
	県域	報告数	-	-	-	-	-	-	-	-	-	-	-
		定点当たり	-	-	-	-	-	-	-	-	-	-	-
感染性胃腸炎 (ロタウイルス)	全国	報告数	2	-	-	2	-	-	-	-	-	-	-
		定点当たり	0.00	-	-	0.00	-	-	-	-	-	-	-
	全県	報告数	-	-	-	-	-	-	-	-	-	-	-
		定点当たり	-	-	-	-	-	-	-	-	-	-	-
	県域	報告数	-	-	-	-	-	-	-	-	-	-	-
		定点当たり	-	-	-	-	-	-	-	-	-	-	-

眼科定点		項目	9	10-14	15-19	20-29	30-39	40-49	50-59	60-69	70歳以上
急性出血性結膜炎	全国	報告数	-	-	-	-	-	-	-	-	-
		定点当たり	-	-	-	-	-	-	-	-	-
	全県	報告数	-	-	-	-	-	-	-	-	-
		定点当たり	-	-	-	-	-	-	-	-	-
	県域	報告数	-	-	-	-	-	-	-	-	-
		定点当たり	-	-	-	-	-	-	-	-	-
流行性角結膜炎	全国	報告数	-	1	5	27	26	19	8	10	10
		定点当たり	-	0.00	0.01	0.04	0.04	0.03	0.01	0.01	0.01
	全県	報告数	-	-	2	5	2	1	1	2	1
		定点当たり	-	-	0.04	0.10	0.04	0.02	0.02	0.04	0.02
	県域	報告数	-	-	-	3	1	1	-	-	1
		定点当たり	-	-	-	0.18	0.06	0.06	-	-	0.06

基幹定点(週報)		項目	45-49	50-54	55-59	60-64	65-69	70歳以上
細菌性髄膜炎	全国	報告数	1	-	-	1	2	2
		定点当たり	0.00	-	-	0.00	0.00	0.00
	全県	報告数	-	-	-	-	-	-
		定点当たり	-	-	-	-	-	-
	県域	報告数	-	-	-	-	-	-
		定点当たり	-	-	-	-	-	-
無菌性髄膜炎	全国	報告数	-	-	-	1	2	2
		定点当たり	-	-	-	0.00	0.00	0.00
	全県	報告数	-	-	-	-	-	-
		定点当たり	-	-	-	-	-	-
	県域	報告数	-	-	-	-	-	-
		定点当たり	-	-	-	-	-	-
マイコプラズマ肺炎	全国	報告数	-	-	-	-	-	2
		定点当たり	-	-	-	-	-	0.00
	全県	報告数	-	-	-	-	-	-
		定点当たり	-	-	-	-	-	-
	県域	報告数	-	-	-	-	-	-
		定点当たり	-	-	-	-	-	-
クラミジア肺炎 (オウム病を除く)	全国	報告数	-	-	-	-	-	-
		定点当たり	-	-	-	-	-	-
	全県	報告数	-	-	-	-	-	-
		定点当たり	-	-	-	-	-	-
	県域	報告数	-	-	-	-	-	-
		定点当たり	-	-	-	-	-	-
感染性胃腸炎 (ロタウイルス)	全国	報告数	-	-	-	-	-	-
		定点当たり	-	-	-	-	-	-
	全県	報告数	-	-	-	-	-	-
		定点当たり	-	-	-	-	-	-
	県域	報告数	-	-	-	-	-	-
		定点当たり	-	-	-	-	-	-

表3 5週前～今週の推移 (その1)
(全県及び横浜市・川崎市・相模原市を除く県域)

2020年39週(09月21日～09月27日)

疾病名	項目		5週前	4週前	3週前	2週前	1週前	今週
			34週	35週	36週	37週	38週	39週
			(08月17日 ～08月23 日)	(08月24日 ～08月30 日)	(08月31日 ～09月06 日)	(09月07日 ～09月13 日)	(09月14日 ～09月20 日)	(09月21日 ～09月27 日)
インフルエンザ (高病原性鳥インフルエンザを除く)	全県	報告数	-	-	-	-	-	-
		定点当たり	-	-	-	-	-	-
	県域	報告数	-	-	-	-	-	-
		定点当たり	-	-	-	-	-	-
RSウイルス 感染症	全県	報告数	1	1	3	1	-	1
		定点当たり	0.00	0.00	0.01	0.00	-	0.00
	県域	報告数	1	1	2	1	-	1
		定点当たり	0.01	0.01	0.03	0.01	-	0.01
咽頭結膜熱	全県	報告数	19	15	21	19	15	8
		定点当たり	0.09	0.07	0.09	0.09	0.07	0.04
	県域	報告数	7	6	8	13	9	3
		定点当たり	0.10	0.08	0.11	0.18	0.13	0.04
A群溶血性レンサ球菌咽頭炎	全県	報告数	69	68	81	92	97	84
		定点当たり	0.31	0.31	0.36	0.42	0.47	0.39
	県域	報告数	10	10	27	19	12	13
		定点当たり	0.14	0.14	0.37	0.26	0.17	0.18
感染性胃腸炎	全県	報告数	288	265	402	394	351	271
		定点当たり	1.31	1.20	1.76	1.78	1.70	1.24
	県域	報告数	79	83	152	131	110	94
		定点当たり	1.11	1.17	2.08	1.79	1.55	1.31
水痘	全県	報告数	24	17	16	15	15	31
		定点当たり	0.11	0.08	0.07	0.07	0.07	0.14
	県域	報告数	3	4	2	1	2	7
		定点当たり	0.04	0.06	0.03	0.01	0.03	0.10
手足口病	全県	報告数	38	15	22	16	16	14
		定点当たり	0.17	0.07	0.10	0.07	0.08	0.06
	県域	報告数	15	3	2	2	5	4
		定点当たり	0.21	0.04	0.03	0.03	0.07	0.06
伝染性紅斑	全県	報告数	1	1	1	1	2	1
		定点当たり	0.00	0.00	0.00	0.00	0.01	0.00
	県域	報告数	-	-	-	-	-	-
		定点当たり	-	-	-	-	-	-
突発性発しん	全県	報告数	114	119	121	120	97	71
		定点当たり	0.52	0.54	0.53	0.54	0.47	0.33
	県域	報告数	38	40	36	35	31	20
		定点当たり	0.54	0.56	0.49	0.48	0.44	0.28

表3 5週前～今週の推移 (その2)
(全県及び横浜市・川崎市・相模原市を除く県域)

2020年39週(09月21日～09月27日)

疾病名	項目		5週前	4週前	3週前	2週前	1週前	今週
			34週	35週	36週	37週	38週	39週
			(08月17日 ～08月23 日)	(08月24日 ～08月30 日)	(08月31日 ～09月06 日)	(09月07日 ～09月13 日)	(09月14日 ～09月20 日)	(09月21日 ～09月27 日)
ヘルパンギーナ	全県	報告数	13	14	14	17	13	7
		定点当たり	0.06	0.06	0.06	0.08	0.06	0.03
	県域	報告数	7	4	2	3	4	3
		定点当たり	0.10	0.06	0.03	0.04	0.06	0.04
流行性耳下腺炎	全県	報告数	12	14	14	14	14	8
		定点当たり	0.05	0.06	0.06	0.06	0.07	0.04
	県域	報告数	3	4	4	3	5	3
		定点当たり	0.04	0.06	0.05	0.04	0.07	0.04
急性出血性結膜炎	全県	報告数	-	-	-	-	-	-
		定点当たり	-	-	-	-	-	-
	県域	報告数	-	-	-	-	-	-
		定点当たり	-	-	-	-	-	-
流行性角結膜炎	全県	報告数	27	25	14	16	20	14
		定点当たり	0.55	0.51	0.29	0.32	0.49	0.29
	県域	報告数	7	15	8	4	9	6
		定点当たり	0.41	0.88	0.47	0.25	0.56	0.35
細菌性髄膜炎	全県	報告数	-	-	-	-	-	-
		定点当たり	-	-	-	-	-	-
	県域	報告数	-	-	-	-	-	-
		定点当たり	-	-	-	-	-	-
無菌性髄膜炎	全県	報告数	2	-	1	1	-	-
		定点当たり	0.20	-	0.09	0.10	-	-
	県域	報告数	1	-	-	-	-	-
		定点当たり	0.20	-	-	-	-	-
マイコプラズマ肺炎	全県	報告数	-	-	-	-	-	-
		定点当たり	-	-	-	-	-	-
	県域	報告数	-	-	-	-	-	-
		定点当たり	-	-	-	-	-	-
クラミジア肺炎 (オウム病を除く)	全県	報告数	-	-	-	-	-	-
		定点当たり	-	-	-	-	-	-
	県域	報告数	-	-	-	-	-	-
		定点当たり	-	-	-	-	-	-
感染性胃腸炎 (ロタウイルス)	全県	報告数	-	-	-	-	-	-
		定点当たり	-	-	-	-	-	-
	県域	報告数	-	-	-	-	-	-
		定点当たり	-	-	-	-	-	-