



神奈川県感染症発生情報 (38週報)

(2020年9月14日～9月20日)

<http://www.eiken.pref.kanagawa.jp/>



今週の注目感染症

～腸管出血性大腸菌感染症～ 今週も県内で9例の報告があり、引き続き〇157が目立ちます。この病気はベロ毒素を産生する病原性大腸菌の感染で起こります。汚染された食品や、感染者の便等を介して感染し、主な症状は下痢と腹痛ですが、溶血性尿毒症症候群（HUS）や脳症を起こして死に至ることもあります。強い腹痛や下痢（特に血便）の症状がある場合は、速やかに医療機関を受診しましょう。感染予防のため下記に注意するとともに、万一、感染された場合には感染拡大防止のために行われる保健所の調査に御協力ください。

【感染予防のためにできること】

- ① 食前やトイレの後に石鹸と流水で十分な手洗いをする
 - ② 調理器具の消毒・殺菌を確実に行う
 - ③ 肉・肉製品の調理の際には中心部75℃以上で1分以上加熱する
 - ④ 生野菜はよく水洗いをする など
- * アウトドアのような慣れない環境では感染予防策が不十分になりやすく、特に注意が必要です。

～新型コロナウイルス感染症～ 今週の報告数は440例となり、前週(513例)よりやや減少しました。引き続き身体的距離の確保、マスクの着用、手洗い、3密(密集、密接、密閉)の回避などに注意し、感染を予防しましょう。ただし、蒸し暑い環境下ではマスク着用により熱中症のリスクが高くなるため、屋外で周囲の人と十分な距離(2m以上)が保てる場合にはマスクを外して熱中症を防ぎましょう。

今週の全数把握対象疾患

(当該週の国による集計及び各保健福祉事務所からの報告をもとに期日を決めて集計しているため、集計数が前後することがあります。)

分類	対象疾患	内訳			神奈川県 (今週)	神奈川県 (2020年累計)
		県域	横浜市	川崎市 相模原市		
二類	結核	1	7	8	16	799
三類	腸管出血性大腸菌感染症	1	6	2	9	112
四類	E型肝炎		1		1	22
	レジオネラ症	1	2	2	5	80
五類	アメーバ赤痢	1		1	2	38
	カルバペネム耐性腸内細菌科細菌感染症		1		1	79
	急性脳炎			1	1	26
	後天性免疫不全症候群		1	1	2	44
	梅毒		1	1	2	147
	百日咳			1	1	71

全数把握対象疾患情報

- ・結核16例：年齢群は20歳代1例、30歳代1例、40歳代2例、60歳代5例、70歳代3例、80歳代2例、90歳代2例、病型は肺結核8例、肺結核及び粟粒結核1例、肝結核1例、結核性胸膜炎1例、粟粒結核1例、無症状病原体保有者4例
- ・腸管出血性大腸菌感染症9例：年齢群は10歳未満1例、10歳代1例、20歳代1例、30歳代2例、50歳代1例、60歳代3例、血清型・毒素型は〇157VT1VT2 5例、〇157VT1 1例、〇157VT型不明 1例、〇128 VT1VT2 1例、血清型不明VT2 1例、推定感染経路は経口感染4例、接触感染1例、不明4例、推定感染地域は神奈川県1例、東京都1例、都道府県不明7例
- ・E型肝炎1例：年齢群は50歳代、推定感染経路は経口感染、推定感染地域は神奈川県
- ・レジオネラ症5例：年齢群は50歳代1例、60歳代2例、70歳代2例、病型は肺炎型5例、感染経路は塵埃感染1例、不明4例、推定感染地域は神奈川県2例、都道府県不明3例
- ・アメーバ赤痢2例：年齢群は50歳代2例、病型は腸管アメーバ症2例、感染経路は不明2例、推定感染地域は神奈川県1例、不明1例
- ・カルバペネム耐性腸内細菌科細菌感染症1例：年齢群は70歳代、菌種は*Klebsiella cloacae* (*Enterobacter cloacae*)、推定感染経路は手術部位感染、感染地域は神奈川県
- ・急性脳炎1例：年齢群は30歳代、病原体は不明、推定感染経路は飛沫・飛沫核感染、推定感染地域は神奈川県
- ・後天性免疫不全症候群2例：年齢群は50歳代1例、60歳代1例、病型はAIDS1例、その他1例、感染経路は不明2例、感染地域は不明2例
- ・梅毒2例：年齢群は40歳代2例、病型は早期顕症梅毒Ⅰ期1例、早期顕症梅毒Ⅱ期1例、推定感染経路は性的接触2例、推定感染地域は神奈川県2例
- ・百日咳1例：年齢群は30歳代、推定感染経路は家族内感染、推定感染地域は神奈川県、ワクチン接種歴は不明

指定感染症情報

- ・新型コロナウイルス感染症 440例 *2020年第6週より「新型コロナウイルス感染症」が指定感染症になりました。

今週の定点把握対象疾患

- ・今週は、定点当たり報告数が注意報・警報レベルを超える疾患はありませんでした。

神奈川県感染症情報センター

神奈川県衛生研究所 企画情報部 衛生情報課

TEL:0467-83-4400(代表)

FAX:0467-89-5211(企画情報部)

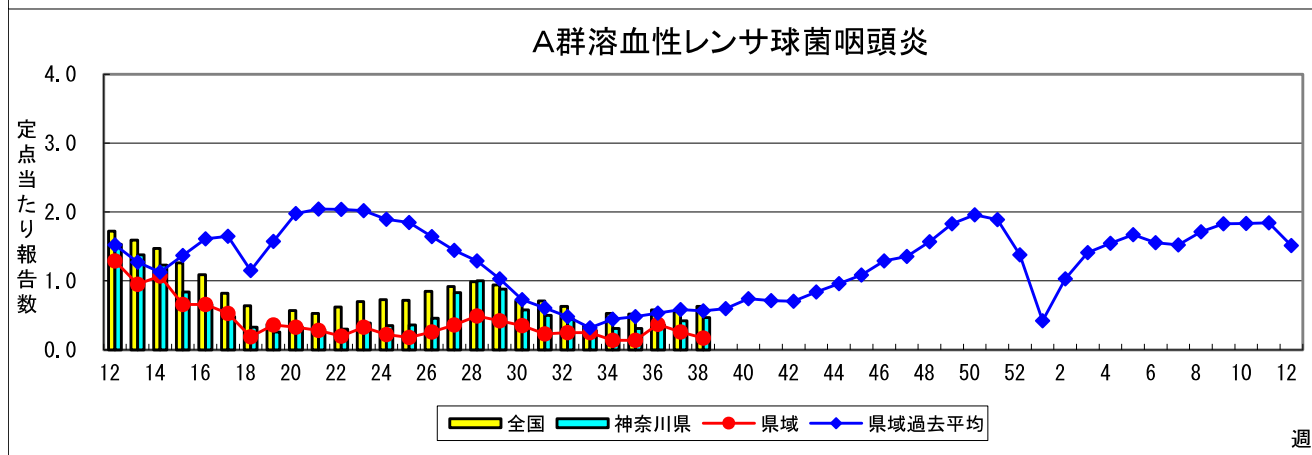
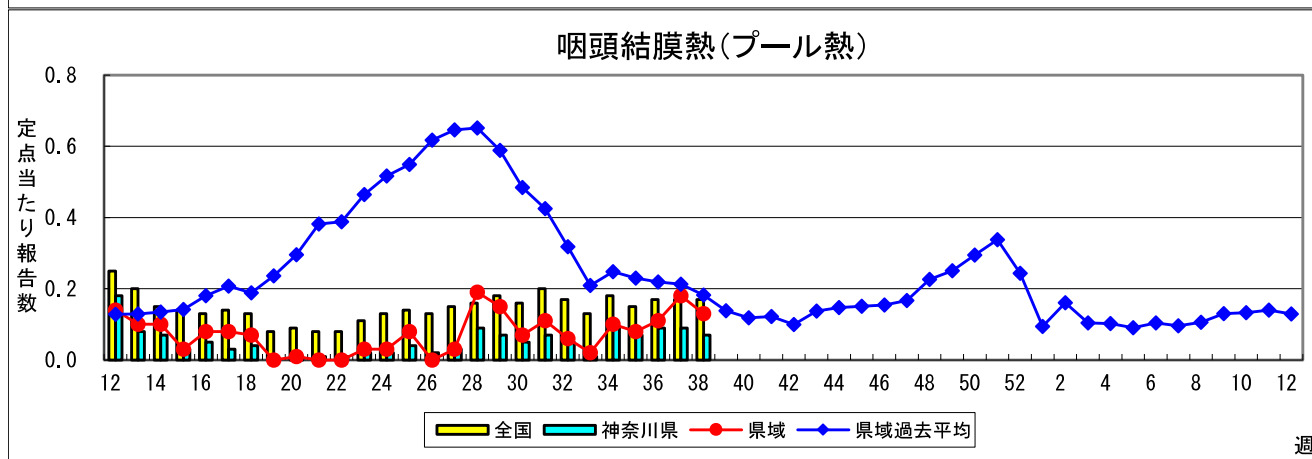
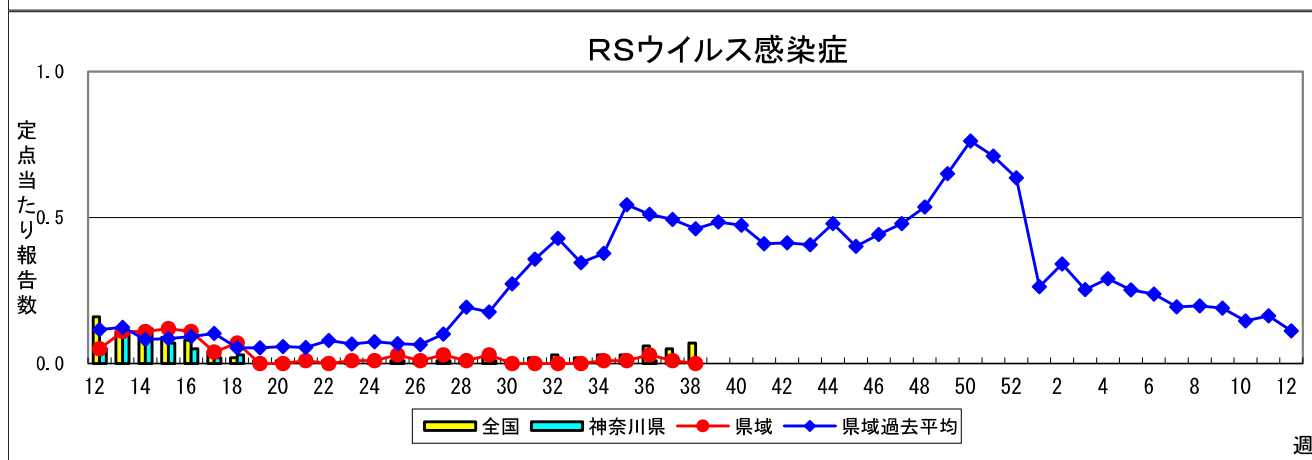
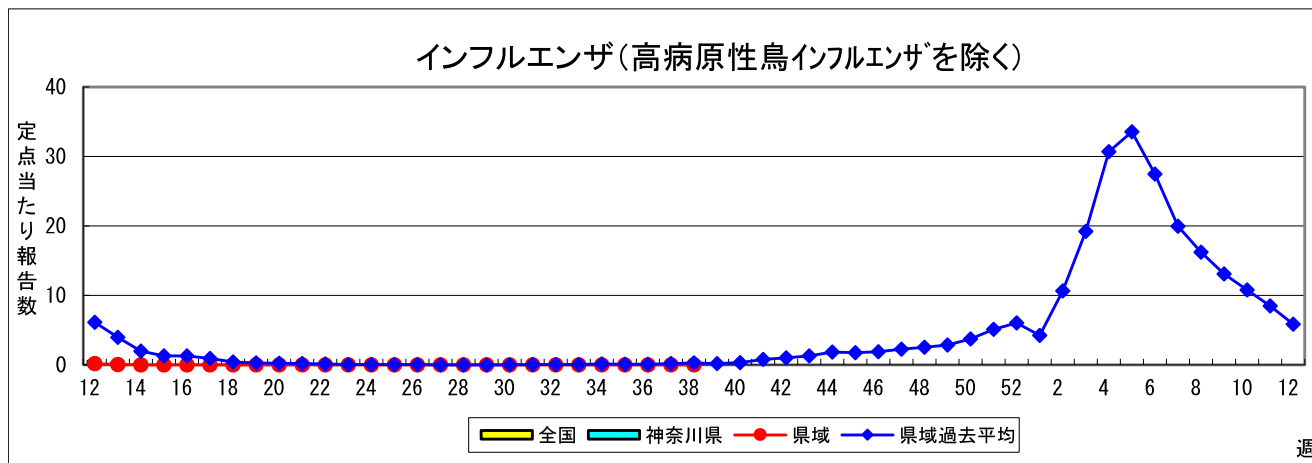
感染症発生動向調査事業は「感染症の予防及び感染症の患者に対する医療に関する法律」によって行われています。

*県域とは、神奈川県内の市町村のうち横浜市、川崎市、相模原市を除いた地域です

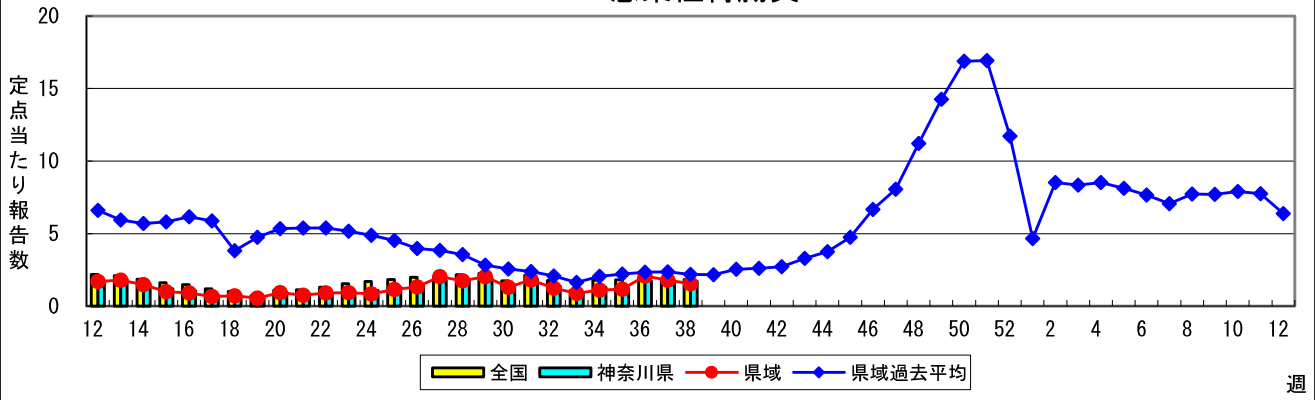
感染症発生動向調査: 週報対象疾患の時系列グラフ

※疾患名の括弧書きは、一般名称であり、正式名称ではありません。 2020年38週

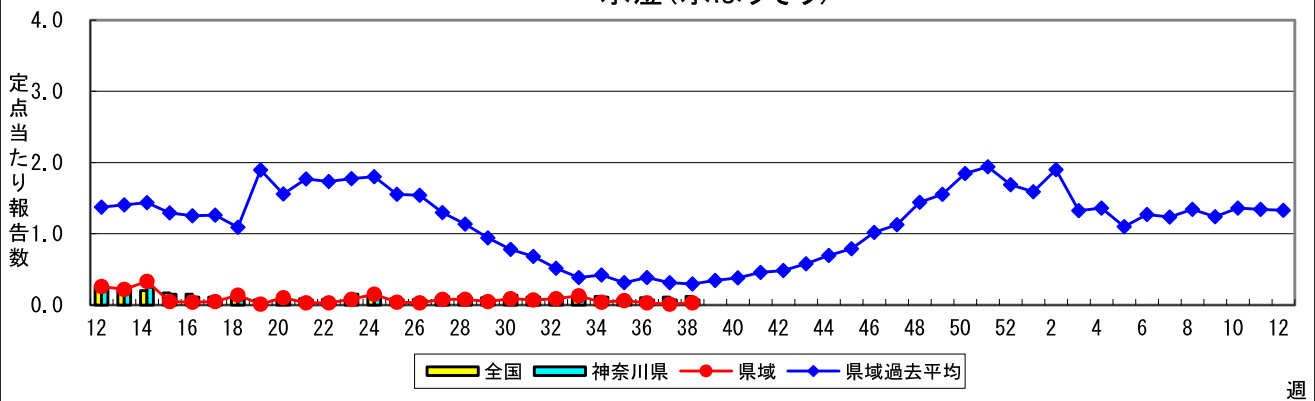
※神奈川県&県域(横浜市・川崎市・相模原市を除く)のデータです。(09月14日~09月20日)



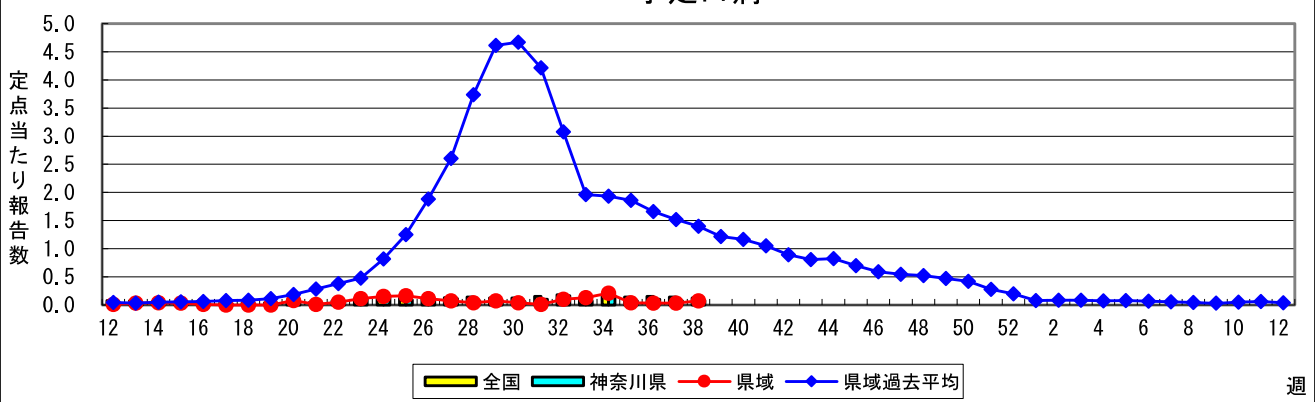
感染性胃腸炎



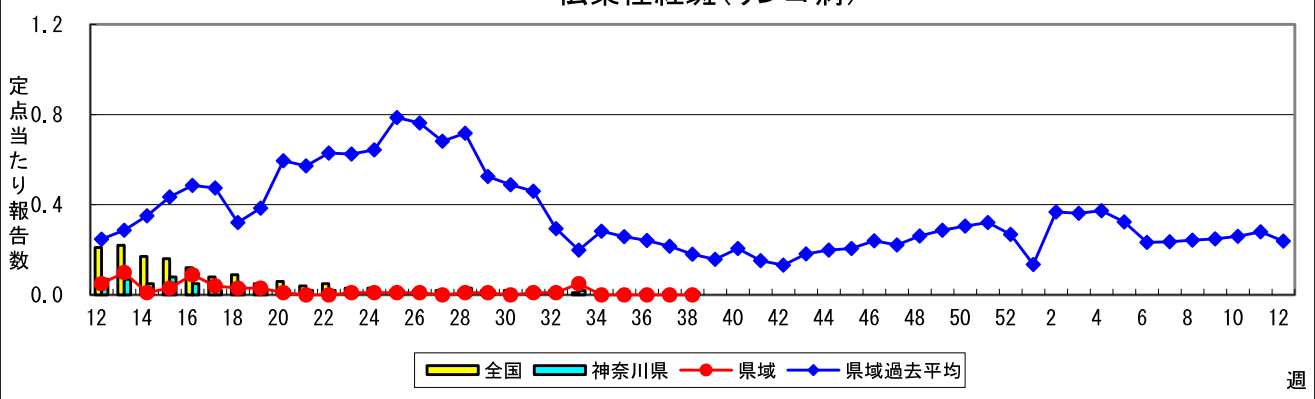
水痘(水ぼうそう)



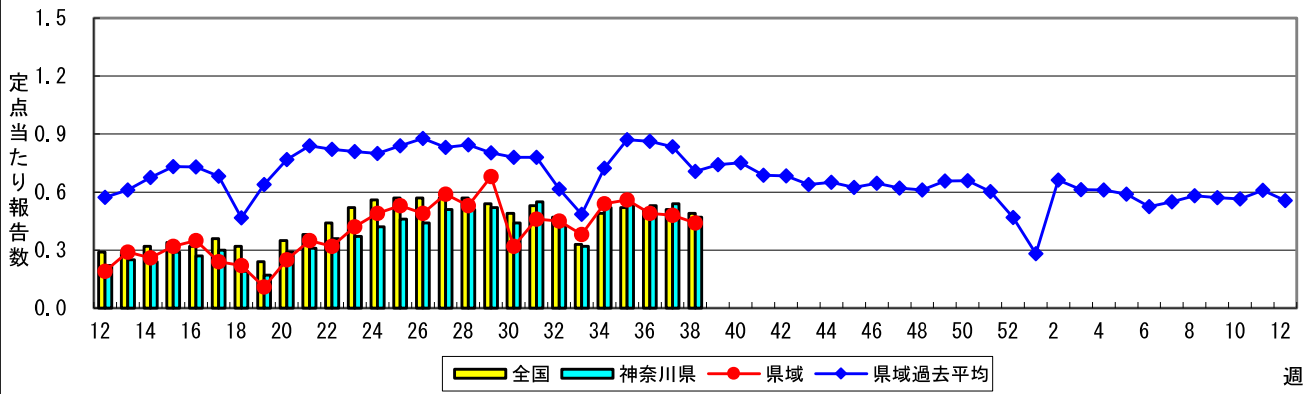
手足口病



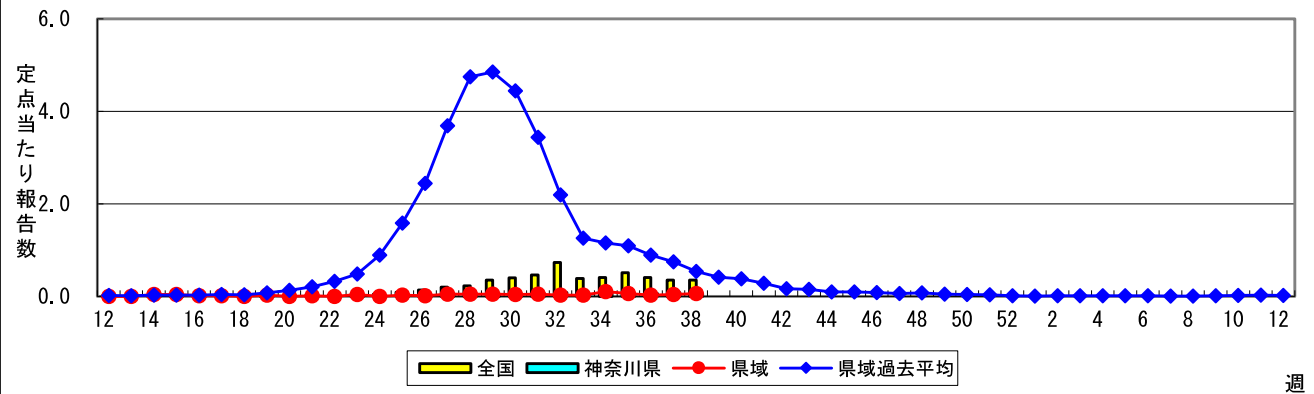
伝染性紅斑(リンゴ病)



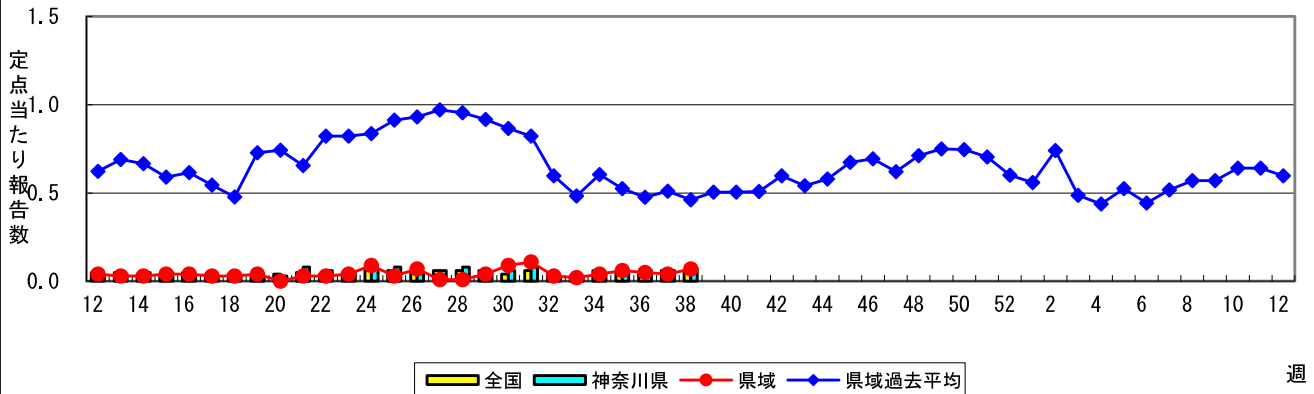
突発性発しん



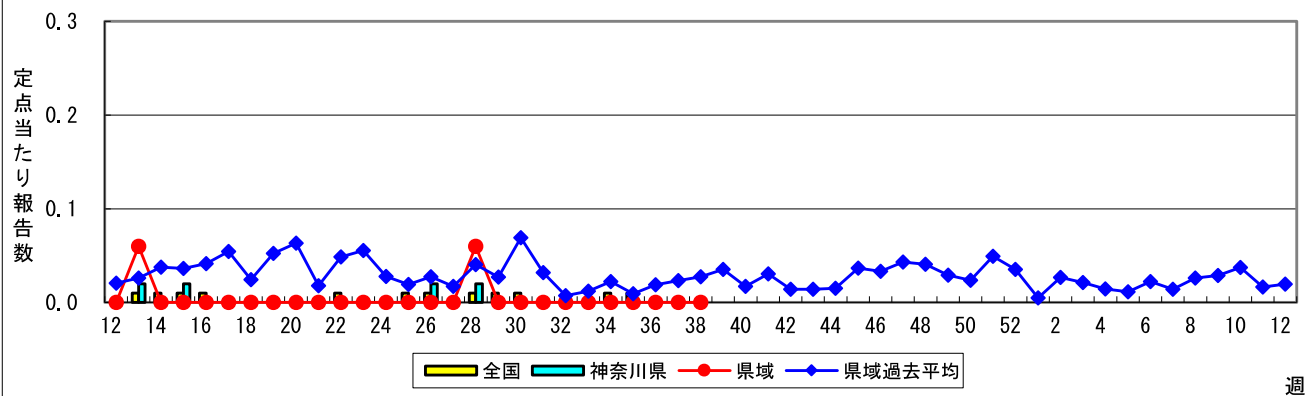
ヘルパンギーナ



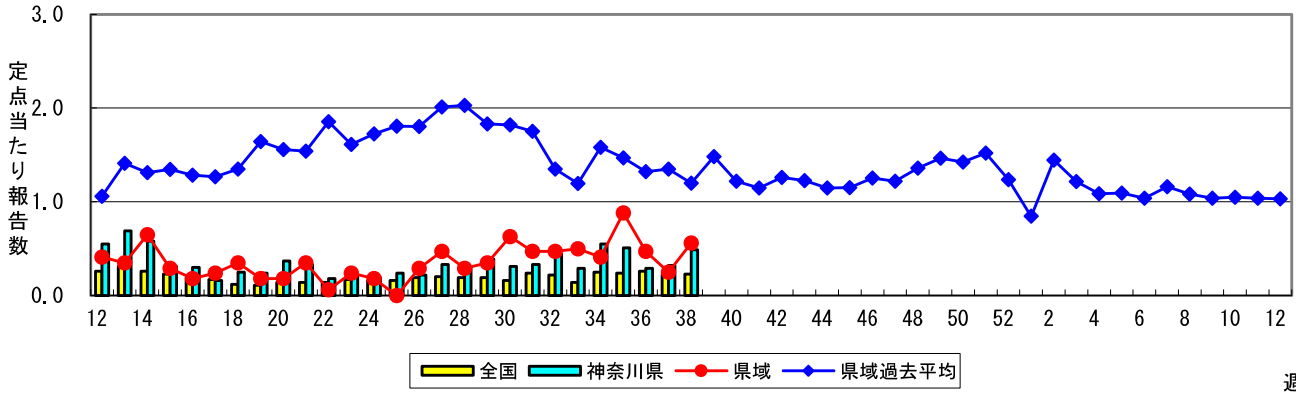
流行性耳下腺炎(おたふくかぜ)



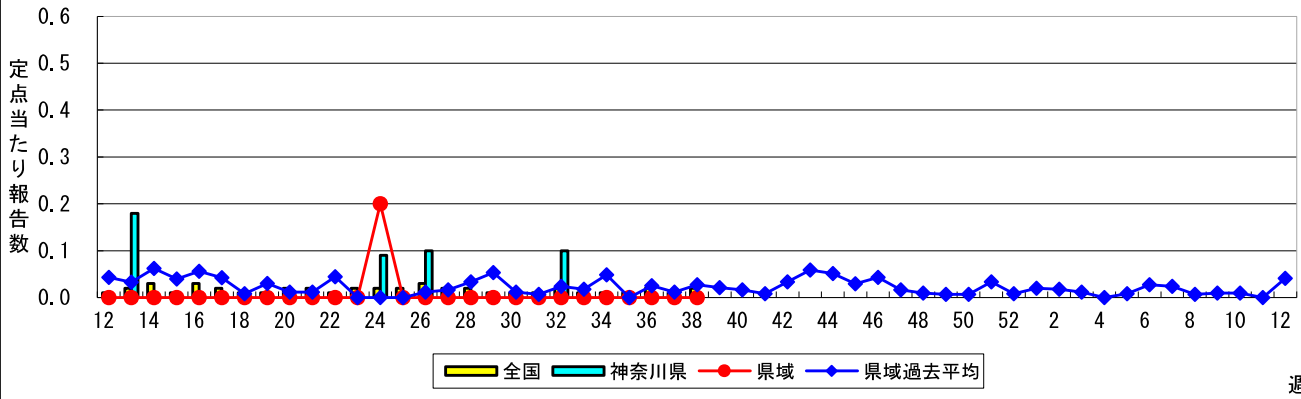
急性出血性結膜炎



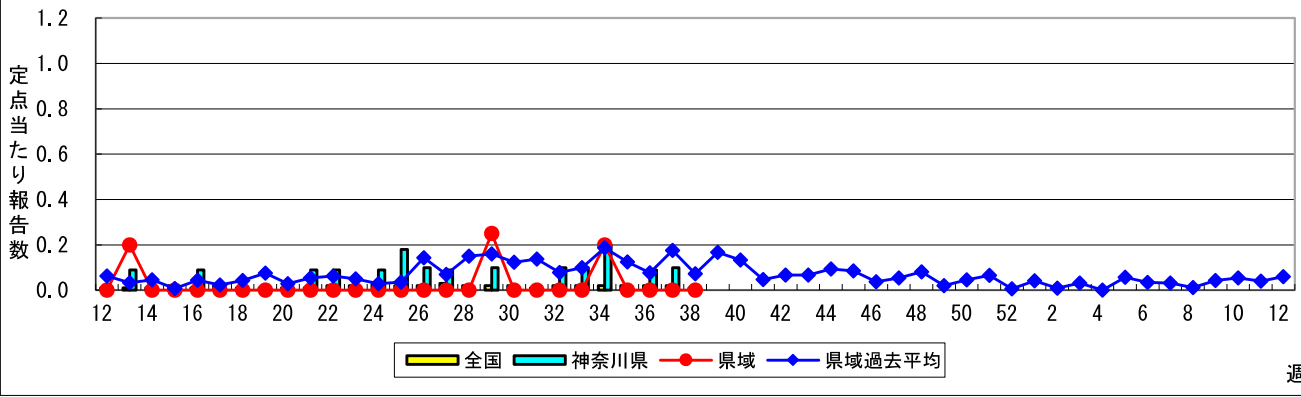
流行性角結膜炎



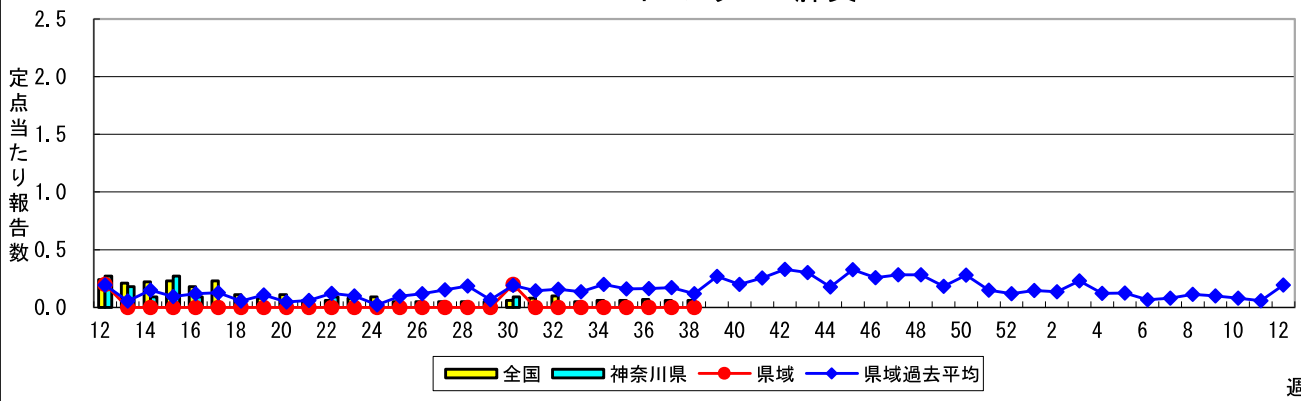
細菌性髄膜炎



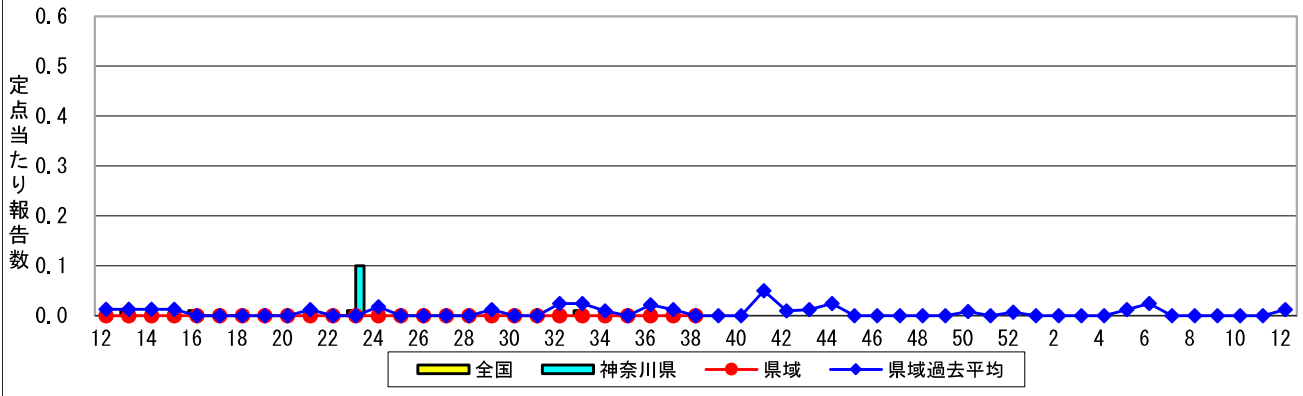
無菌性髄膜炎



マイコプラズマ肺炎



クラミジア肺炎(オウム病を除く)



感染性胃腸炎(ロタウイルス)

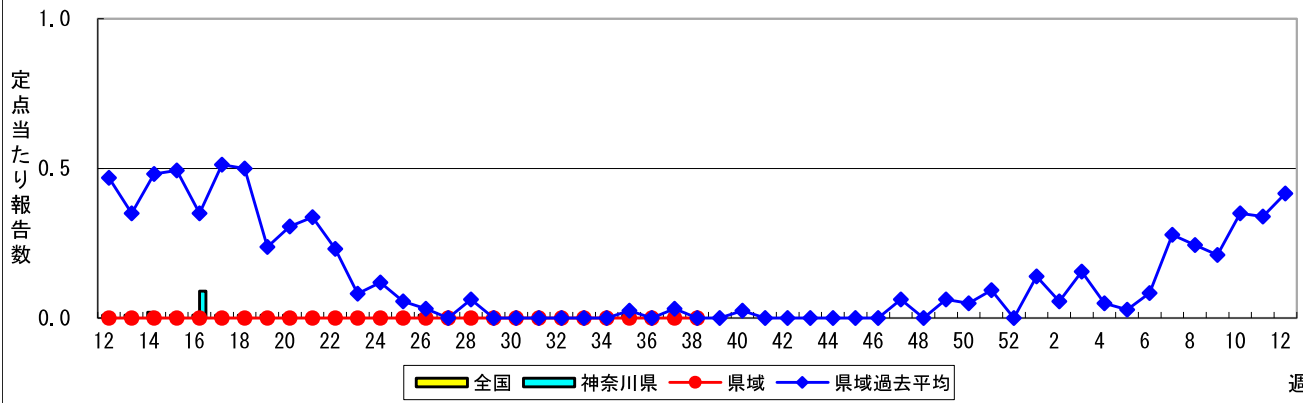


表1 報告数・定点当たり報告数 疾病、政令市・保健所別 (その1)

2020年38週(09月14日~09月20日)

神奈川県	インフルエンザ (高病原性鳥インフルエンザを 除く)		RSウイルス感染症		咽頭結膜熱		A群溶血性レンサ球菌咽頭炎		感染性胃腸炎	
	報告数	定点当たり	報告数	定点当たり	報告数	定点当たり	報告数	定点当たり	報告数	定点当たり
全県	-	-	-	-	15	0.07	97	0.47	351	1.70
横浜市	-	-	-	-	2	0.03	25	0.35	121	1.68
川崎市	-	-	-	-	3	0.08	34	0.92	70	1.89
相模原市	-	-	-	-	1	0.04	26	1.00	50	1.92
県域 <small>(横浜市、川崎市、相模原市を除く)</small>	-	-	-	-	9	0.13	12	0.17	110	1.55
横須賀市	-	-	-	-	-	-	-	-	10	1.11
藤沢市	-	-	-	-	1	0.10	2	0.20	17	1.70
茅ヶ崎市	-	-	-	-	-	-	1	0.14	12	1.71
平塚	-	-	-	-	-	-	1	0.14	8	1.14
平塚 秦野センター	-	-	-	-	2	0.33	2	0.33	6	1.00
鎌倉	-	-	-	-	-	-	3	0.50	12	2.00
鎌倉 三崎センター	-	-	-	-	4	2.00	-	-	2	1.00
小田原	-	-	-	-	-	-	1	0.17	11	1.83
小田原 足柄上センター	-	-	-	-	-	-	-	-	1	0.33
厚木	-	-	-	-	2	0.22	1	0.11	17	1.89
厚木 大和センター	-	-	-	-	-	-	1	0.17	14	2.33

神奈川県	水痘		手足口病		伝染性紅斑		突発性発しん	
	報告数	定点当たり	報告数	定点当たり	報告数	定点当たり	報告数	定点当たり
全県	15	0.07	16	0.08	2	0.01	97	0.47
横浜市	8	0.11	4	0.06	2	0.03	37	0.51
川崎市	3	0.08	2	0.05	-	-	20	0.54
相模原市	2	0.08	5	0.19	-	-	9	0.35
県域 <small>(横浜市、川崎市、相模原市を除く)</small>	2	0.03	5	0.07	-	-	31	0.44
横須賀市	-	-	-	-	-	-	2	0.22
藤沢市	1	0.10	-	-	-	-	8	0.80
茅ヶ崎市	-	-	1	0.14	-	-	4	0.57
平塚	-	-	-	-	-	-	1	0.14
平塚 秦野センター	1	0.17	3	0.50	-	-	8	1.33
鎌倉	-	-	-	-	-	-	2	0.33
鎌倉 三崎センター	-	-	-	-	-	-	-	-
小田原	-	-	-	-	-	-	1	0.17
小田原 足柄上センター	-	-	-	-	-	-	-	-
厚木	-	-	1	0.11	-	-	4	0.44
厚木 大和センター	-	-	-	-	-	-	1	0.17

神奈川県	ヘルパンギーナ		流行性耳下腺炎		急性出血性結膜炎		流行性角結膜炎		細菌性髄膜炎	
	報告数	定点当たり	報告数	定点当たり	報告数	定点当たり	報告数	定点当たり	報告数	定点当たり
全県	13	0.06	14	0.07	-	-	20	0.49	-	-
横浜市	4	0.06	6	0.08	-	-	5	0.38	-	-
川崎市	3	0.08	1	0.03	-	-	3	0.33	-	-
相模原市	2	0.08	2	0.08	-	-	3	1.00	-	-
県域 <small>(横浜市、川崎市、相模原市を除く)</small>	4	0.06	5	0.07	-	-	9	0.56	-	-
横須賀市	3	0.33	-	-	-	-	4	2.00	-	-
藤沢市	-	-	2	0.20	-	-	-	-	-	-
茅ヶ崎市	-	-	2	0.29	-	-	-	-
平塚	-	-	-	-	-	-	-	-	-	-
平塚 秦野センター	1	0.17	-	-	-	-	-	-
鎌倉	-	-	-	-	-	-	-	-
鎌倉 三崎センター	-	-	1	0.50
小田原	-	-	-	-	-	-	1	1.00
小田原 足柄上センター	-	-	-	-	-	-
厚木	-	-	-	-	-	-	4	1.33	-	-
厚木 大和センター	-	-	-	-	-	-	-	-

表2 報告数・定点当たり報告数、疾病・年齢階級別
(全県及び横浜市・川崎市・相模原市を除く県域) (その1)

2020年38週(09月14日～09月20日)

*表2は、各保健福祉事務所からの最新の報告をもとに作成しているため、国の還元データである表1および表3の数値と一致しないことがあります。

インフルエンザ定点		項目	合計	～5か月	～11か月	1歳	2	3	4	5	6	7	8
インフルエンザ (高病原性鳥インフルエンザを除く)	全国	報告数	4	-	-	-	-	-	-	-	-	-	-
		定点当たり	0.00	-	-	-	-	-	-	-	-	-	-
	全県	報告数	-	-	-	-	-	-	-	-	-	-	-
		定点当たり	-	-	-	-	-	-	-	-	-	-	-
	県域	報告数	-	-	-	-	-	-	-	-	-	-	-
		定点当たり	-	-	-	-	-	-	-	-	-	-	-

小児科定点		項目	合計	～5か月	～11か月	1歳	2	3	4	5	6	7	8	
RSウイルス感染症	全国	報告数	230	19	31	107	53	11	3	2	1	-	-	
		定点当たり	0.07	0.01	0.01	0.03	0.02	0.00	0.00	0.00	0.00	0.00	-	-
	全県	報告数	-	-	-	-	-	-	-	-	-	-	-	-
		定点当たり	-	-	-	-	-	-	-	-	-	-	-	-
	県域	報告数	-	-	-	-	-	-	-	-	-	-	-	-
		定点当たり	-	-	-	-	-	-	-	-	-	-	-	-
咽頭結膜熱	全国	報告数	541	2	57	266	83	46	35	19	5	4	3	
		定点当たり	0.17	0.00	0.02	0.09	0.03	0.01	0.01	0.01	0.01	0.00	0.00	0.00
	全県	報告数	15	-	-	9	2	1	3	-	-	-	-	-
		定点当たり	0.07	-	-	0.04	0.01	0.00	0.01	-	-	-	-	-
	県域	報告数	9	-	-	4	1	1	3	-	-	-	-	-
		定点当たり	0.13	-	-	0.06	0.01	0.01	0.04	-	-	-	-	-
A群溶血性レンサ球菌咽頭炎	全国	報告数	1,945	4	13	115	156	194	239	239	207	130	139	
		定点当たり	0.63	0.00	0.00	0.04	0.05	0.06	0.08	0.08	0.07	0.04	0.04	
	全県	報告数	97	1	-	3	5	6	8	6	12	8	11	
		定点当たり	0.47	0.00	-	0.01	0.02	0.03	0.04	0.03	0.06	0.04	0.05	
	県域	報告数	12	1	-	1	-	1	1	1	-	-	2	
		定点当たり	0.17	0.01	-	0.01	-	0.01	0.01	0.01	-	-	0.03	
感染性胃腸炎	全国	報告数	5,698	68	385	907	452	434	398	316	308	274	273	
		定点当たり	1.84	0.02	0.12	0.29	0.15	0.14	0.13	0.10	0.10	0.09	0.09	
	全県	報告数	351	1	14	40	25	35	29	21	18	16	17	
		定点当たり	1.70	0.00	0.07	0.19	0.12	0.17	0.14	0.10	0.09	0.08	0.08	
	県域	報告数	110	-	4	12	3	8	11	8	7	6	5	
		定点当たり	1.55	-	0.06	0.17	0.04	0.11	0.15	0.11	0.10	0.08	0.07	
水痘	全国	報告数	375	3	12	45	21	32	42	44	36	33	24	
		定点当たり	0.12	0.00	0.00	0.01	0.01	0.01	0.01	0.01	0.01	0.01	0.01	
	全県	報告数	15	-	-	-	2	1	3	1	1	2	1	
		定点当たり	0.07	-	-	-	0.01	0.00	0.01	0.00	0.00	0.01	0.00	
	県域	報告数	2	-	-	-	1	-	-	-	1	-	-	
		定点当たり	0.03	-	-	-	0.01	-	-	-	0.01	-	-	

インフルエンザ定点		項目	9	10-14	15-19	20-29	30-39	40-49	50-59	60-69	70-79	80歳以上
インフルエンザ (高病原性鳥インフルエンザを除く)	全国	報告数	-	-	-	-	-	2	1	1	-	-
		定点当たり	-	-	-	-	-	0.00	0.00	0.00	-	-
	全県	報告数	-	-	-	-	-	-	-	-	-	-
		定点当たり	-	-	-	-	-	-	-	-	-	-
	県域	報告数	-	-	-	-	-	-	-	-	-	-
		定点当たり	-	-	-	-	-	-	-	-	-	-

小児科定点		項目	9	10-14	15-19	20歳以上
RSウイルス感染症	全国	報告数	-	1	1	1
		定点当たり	-	0.00	0.00	0.00
	全県	報告数	-	-	-	-
		定点当たり	-	-	-	-
	県域	報告数	-	-	-	-
		定点当たり	-	-	-	-
咽頭結膜熱	全国	報告数	3	2	5	11
		定点当たり	0.00	0.00	0.00	0.00
	全県	報告数	-	-	-	-
		定点当たり	-	-	-	-
	県域	報告数	-	-	-	-
		定点当たり	-	-	-	-
A群溶血性レンサ球菌咽頭炎	全国	報告数	134	241	35	99
		定点当たり	0.04	0.08	0.01	0.03
	全県	報告数	14	12	3	8
		定点当たり	0.07	0.06	0.01	0.04
	県域	報告数	2	1	1	1
		定点当たり	0.03	0.01	0.01	0.01
感染性胃腸炎	全国	報告数	258	857	203	565
		定点当たり	0.08	0.28	0.07	0.18
	全県	報告数	20	46	17	52
		定点当たり	0.10	0.22	0.08	0.25
	県域	報告数	5	18	2	21
		定点当たり	0.07	0.25	0.03	0.30
水痘	全国	報告数	24	53	2	4
		定点当たり	0.01	0.02	0.00	0.00
	全県	報告数	2	2	-	-
		定点当たり	0.01	0.01	-	-
	県域	報告数	-	-	-	-
		定点当たり	-	-	-	-

表2 報告数・定点当たり報告数、疾病・年齢階級別
(全県及び横浜市・川崎市・相模原市を除く県域) (その2)

2020年38週(09月14日～09月20日)

*表2は、各保健福祉事務所からの最新の報告をもとに作成しているため、国の還元データである表1および表3の数値と一致しないことがあります。

小児科定点	項目	合計	～5か月	～11か月	1歳	
手足口病	全国	報告数	383	4	30	155
		定点当たり	0.12	0.00	0.01	0.05
	全県	報告数	16	-	-	4
		定点当たり	0.08	-	-	0.02
	県域	報告数	5	-	-	3
		定点当たり	0.07	-	-	0.04
伝染性紅斑	全国	報告数	38	-	6	9
		定点当たり	0.01	-	0.00	0.00
	全県	報告数	2	-	-	1
		定点当たり	0.01	-	-	0.00
	県域	報告数	-	-	-	-
		定点当たり	-	-	-	-
突発性発しん	全国	報告数	1,521	19	437	817
		定点当たり	0.49	0.01	0.14	0.26
	全県	報告数	97	-	21	58
		定点当たり	0.47	-	0.10	0.28
	県域	報告数	31	-	7	17
		定点当たり	0.44	-	0.10	0.24
ヘルパンギーナ	全国	報告数	1,081	7	85	387
		定点当たり	0.35	0.00	0.03	0.12
	全県	報告数	13	-	2	4
		定点当たり	0.06	-	0.01	0.02
	県域	報告数	4	-	1	2
		定点当たり	0.06	-	0.01	0.03
流行性耳下腺炎	全国	報告数	178	-	-	8
		定点当たり	0.06	-	-	0.00
	全県	報告数	14	-	-	-
		定点当たり	0.07	-	-	-
	県域	報告数	5	-	-	-
		定点当たり	0.07	-	-	-

小児科定点	項目	2	3	4	5	6	7	8	9	10-14	15-19	20歳以上	
手足口病	全国	報告数	72	35	38	16	9	3	7	3	5	-	6
		定点当たり	0.02	0.01	0.01	0.01	0.00	0.00	0.00	0.00	0.00	-	0.00
	全県	報告数	6	1	2	1	-	-	2	-	-	-	-
		定点当たり	0.03	0.00	0.01	0.00	-	-	0.01	-	-	-	-
	県域	報告数	-	-	1	-	-	-	1	-	-	-	-
		定点当たり	-	-	0.01	-	-	-	0.01	-	-	-	-
伝染性紅斑	全国	報告数	4	3	8	2	1	-	2	-	1	2	-
		定点当たり	0.00	0.00	0.00	0.00	0.00	-	0.00	-	0.00	0.00	-
	全県	報告数	-	-	-	-	-	-	-	-	-	1	-
		定点当たり	-	-	-	-	-	-	-	-	-	-	-
	県域	報告数	-	-	-	-	-	-	-	-	-	-	-
		定点当たり	-	-	-	-	-	-	-	-	-	-	-
突発性発しん	全国	報告数	174	44	20	8	-	1	-	1	-	-	
		定点当たり	0.06	0.01	0.01	0.00	-	0.00	-	0.00	-	-	-
	全県	報告数	13	4	1	-	-	-	-	-	-	-	-
		定点当たり	0.06	0.02	0.00	-	-	-	-	-	-	-	-
	県域	報告数	3	3	1	-	-	-	-	-	-	-	-
		定点当たり	0.04	0.04	0.01	-	-	-	-	-	-	-	-
ヘルパンギーナ	全国	報告数	287	124	81	52	13	12	8	9	7	4	5
		定点当たり	0.09	0.04	0.03	0.02	0.00	0.00	0.00	0.00	0.00	0.00	0.00
	全県	報告数	3	2	-	1	-	1	-	-	-	-	-
		定点当たり	0.01	0.01	-	0.00	-	0.00	-	-	-	-	-
	県域	報告数	1	-	-	-	-	-	-	-	-	-	-
		定点当たり	0.01	-	-	-	-	-	-	-	-	-	-
流行性耳下腺炎	全国	報告数	5	9	26	33	25	22	17	8	22	-	3
		定点当たり	0.00	0.00	0.01	0.01	0.01	0.01	0.01	0.01	0.00	0.01	-
	全県	報告数	-	2	3	2	2	-	1	2	2	-	-
		定点当たり	-	0.01	0.01	0.01	0.01	-	0.00	0.01	0.01	-	-
	県域	報告数	-	1	1	1	-	-	-	-	2	-	-
		定点当たり	-	0.01	0.01	0.01	-	-	-	-	0.03	-	-

表2 報告数・定点当たり報告数、疾病・年齢階級別
(全県及び横浜市・川崎市・相模原市を除く県域) (その3)

2020年38週(09月14日~09月20日)

*表2は、各保健福祉事務所からの最新の報告をもとに作成しているため、国の還元データである表1および表3の数値と一致しないことがあります。

眼科定点		項目	合計	~5か月	~11か月	1歳	2	3	4	5	6	7	8
急性出血性結膜炎	全国	報告数	2	-	-	-	-	-	-	1	-	-	-
		定点当たり	0.00	-	-	-	-	-	-	0.00	-	-	-
	全県	報告数	-	-	-	-	-	-	-	-	-	-	-
		定点当たり	-	-	-	-	-	-	-	-	-	-	-
	県域	報告数	-	-	-	-	-	-	-	-	-	-	-
		定点当たり	-	-	-	-	-	-	-	-	-	-	-
流行性角結膜炎	全国	報告数	154	-	-	1	-	2	1	2	1	1	1
		定点当たり	0.23	-	-	0.00	-	0.00	0.00	0.00	0.00	0.00	0.00
	全県	報告数	20	-	-	-	-	-	-	-	-	-	-
		定点当たり	0.49	-	-	-	-	-	-	-	-	-	-
	県域	報告数	9	-	-	-	-	-	-	-	-	-	-
		定点当たり	0.56	-	-	-	-	-	-	-	-	-	-

基幹定点(週報)		項目	合計	0歳	1-4	5-9	10-14	15-19	20-24	25-29	30-34	35-39	40-44
細菌性髄膜炎	全国	報告数	10	3	-	-	-	1	-	-	-	-	-
		定点当たり	0.02	0.01	-	-	-	0.00	-	-	-	-	-
	全県	報告数	-	-	-	-	-	-	-	-	-	-	-
		定点当たり	-	-	-	-	-	-	-	-	-	-	-
	県域	報告数	-	-	-	-	-	-	-	-	-	-	-
		定点当たり	-	-	-	-	-	-	-	-	-	-	-
無菌性髄膜炎	全国	報告数	7	-	-	-	1	-	-	-	-	1	-
		定点当たり	0.01	-	-	-	0.00	-	-	-	-	0.00	-
	全県	報告数	-	-	-	-	-	-	-	-	-	-	-
		定点当たり	-	-	-	-	-	-	-	-	-	-	-
	県域	報告数	-	-	-	-	-	-	-	-	-	-	-
		定点当たり	-	-	-	-	-	-	-	-	-	-	-
マイコプラズマ肺炎	全国	報告数	29	-	6	4	3	-	-	-	1	-	1
		定点当たり	0.06	-	0.01	0.01	0.01	-	-	-	0.00	-	0.00
	全県	報告数	-	-	-	-	-	-	-	-	-	-	-
		定点当たり	-	-	-	-	-	-	-	-	-	-	-
	県域	報告数	-	-	-	-	-	-	-	-	-	-	-
		定点当たり	-	-	-	-	-	-	-	-	-	-	-
クラミジア肺炎 (オウム病を除く)	全国	報告数	-	-	-	-	-	-	-	-	-	-	-
		定点当たり	-	-	-	-	-	-	-	-	-	-	-
	全県	報告数	-	-	-	-	-	-	-	-	-	-	-
		定点当たり	-	-	-	-	-	-	-	-	-	-	-
	県域	報告数	-	-	-	-	-	-	-	-	-	-	-
		定点当たり	-	-	-	-	-	-	-	-	-	-	-
感染性胃腸炎 (ロタウイルス)	全国	報告数	2	2	-	-	-	-	-	-	-	-	-
		定点当たり	0.00	0.00	-	-	-	-	-	-	-	-	-
	全県	報告数	-	-	-	-	-	-	-	-	-	-	-
		定点当たり	-	-	-	-	-	-	-	-	-	-	-
	県域	報告数	-	-	-	-	-	-	-	-	-	-	-
		定点当たり	-	-	-	-	-	-	-	-	-	-	-

眼科定点		項目	9	10-14	15-19	20-29	30-39	40-49	50-59	60-69	70歳以上
急性出血性結膜炎	全国	報告数	-	1	-	-	-	-	-	-	-
		定点当たり	-	0.00	-	-	-	-	-	-	-
	全県	報告数	-	-	-	-	-	-	-	-	-
		定点当たり	-	-	-	-	-	-	-	-	-
	県域	報告数	-	-	-	-	-	-	-	-	-
		定点当たり	-	-	-	-	-	-	-	-	-
流行性角結膜炎	全国	報告数	-	4	8	32	35	24	15	12	15
		定点当たり	-	0.01	0.01	0.05	0.05	0.04	0.02	0.02	0.02
	全県	報告数	-	1	3	2	4	2	3	2	3
		定点当たり	-	0.02	0.07	0.05	0.10	0.05	0.07	0.05	0.07
	県域	報告数	-	-	2	1	1	-	1	1	3
		定点当たり	-	-	0.13	0.06	0.06	-	0.06	0.06	0.19

基幹定点(週報)		項目	45-49	50-54	55-59	60-64	65-69	70歳以上
細菌性髄膜炎	全国	報告数	-	-	-	1	-	5
		定点当たり	-	-	-	0.00	-	0.01
	全県	報告数	-	-	-	-	-	-
		定点当たり	-	-	-	-	-	-
	県域	報告数	-	-	-	-	-	-
		定点当たり	-	-	-	-	-	-
無菌性髄膜炎	全国	報告数	-	-	1	-	2	2
		定点当たり	-	-	0.00	-	0.00	0.00
	全県	報告数	-	-	-	-	-	-
		定点当たり	-	-	-	-	-	-
	県域	報告数	-	-	-	-	-	-
		定点当たり	-	-	-	-	-	-
マイコプラズマ肺炎	全国	報告数	4	-	-	2	-	8
		定点当たり	0.01	-	-	0.00	-	0.02
	全県	報告数	-	-	-	-	-	-
		定点当たり	-	-	-	-	-	-
	県域	報告数	-	-	-	-	-	-
		定点当たり	-	-	-	-	-	-
クラミジア肺炎 (オウム病を除く)	全国	報告数	-	-	-	-	-	-
		定点当たり	-	-	-	-	-	-
	全県	報告数	-	-	-	-	-	-
		定点当たり	-	-	-	-	-	-
	県域	報告数	-	-	-	-	-	-
		定点当たり	-	-	-	-	-	-
感染性胃腸炎 (ロタウイルス)	全国	報告数	-	-	-	-	-	-
		定点当たり	-	-	-	-	-	-
	全県	報告数	-	-	-	-	-	-
		定点当たり	-	-	-	-	-	-
	県域	報告数	-	-	-	-	-	-
		定点当たり	-	-	-	-	-	-

表3 5週前～今週の推移 (その1)
(全県及び横浜市・川崎市・相模原市を除く県域)

2020年38週(09月14日～09月20日)

疾病名	項目		5週前	4週前	3週前	2週前	1週前	今週
			33週	34週	35週	36週	37週	38週
			(08月10日 ～08月16 日)	(08月17日 ～08月23 日)	(08月24日 ～08月30 日)	(08月31日 ～09月06 日)	(09月07日 ～09月13 日)	(09月14日 ～09月20 日)
インフルエンザ (高病原性鳥インフル ンザを除く)	全県	報告数	-	-	-	-	-	-
		定点当たり	-	-	-	-	-	-
	県域	報告数	-	-	-	-	-	-
		定点当たり	-	-	-	-	-	-
RSウイルス 感染症	全県	報告数	-	1	1	3	1	-
		定点当たり	-	0.00	0.00	0.01	0.00	-
	県域	報告数	-	1	1	2	1	-
		定点当たり	-	0.01	0.01	0.03	0.01	-
咽頭結膜熱	全県	報告数	2	19	15	21	19	15
		定点当たり	0.01	0.09	0.07	0.09	0.09	0.07
	県域	報告数	1	7	6	8	13	9
		定点当たり	0.02	0.10	0.08	0.11	0.18	0.13
A群溶血性レ ンサ球菌咽頭 炎	全県	報告数	46	69	68	81	92	97
		定点当たり	0.28	0.31	0.31	0.36	0.42	0.47
	県域	報告数	15	10	10	27	19	12
		定点当たり	0.25	0.14	0.14	0.37	0.26	0.17
感染性胃腸炎	全県	報告数	154	288	265	402	394	351
		定点当たり	0.93	1.31	1.20	1.76	1.78	1.70
	県域	報告数	54	79	83	152	131	110
		定点当たり	0.90	1.11	1.17	2.08	1.79	1.55
水痘	全県	報告数	24	24	17	16	15	15
		定点当たり	0.14	0.11	0.08	0.07	0.07	0.07
	県域	報告数	8	3	4	2	1	2
		定点当たり	0.13	0.04	0.06	0.03	0.01	0.03
手足口病	全県	報告数	12	38	15	22	16	16
		定点当たり	0.07	0.17	0.07	0.10	0.07	0.08
	県域	報告数	8	15	3	2	2	5
		定点当たり	0.13	0.21	0.04	0.03	0.03	0.07
伝染性紅斑	全県	報告数	4	1	1	1	1	2
		定点当たり	0.02	0.00	0.00	0.00	0.00	0.01
	県域	報告数	3	-	-	-	-	-
		定点当たり	0.05	-	-	-	-	-
突発性発しん	全県	報告数	53	114	119	121	120	97
		定点当たり	0.32	0.52	0.54	0.53	0.54	0.47
	県域	報告数	23	38	40	36	35	31
		定点当たり	0.38	0.54	0.56	0.49	0.48	0.44

表3 5週前～今週の推移 (その2)
 (全県及び横浜市・川崎市・相模原市を除く県域)

2020年38週(09月14日～09月20日)

疾病名	項目		5週前	4週前	3週前	2週前	1週前	今週
			33週	34週	35週	36週	37週	38週
			(08月10日 ～08月16 日)	(08月17日 ～08月23 日)	(08月24日 ～08月30 日)	(08月31日 ～09月06 日)	(09月07日 ～09月13 日)	(09月14日 ～09月20 日)
ヘルパンギーナ	全県	報告数	9	13	14	14	17	13
		定点当たり	0.05	0.06	0.06	0.06	0.08	0.06
	県域	報告数	2	7	4	2	3	4
		定点当たり	0.03	0.10	0.06	0.03	0.04	0.06
流行性耳下腺炎	全県	報告数	5	12	14	14	14	14
		定点当たり	0.03	0.05	0.06	0.06	0.06	0.07
	県域	報告数	1	3	4	4	3	5
		定点当たり	0.02	0.04	0.06	0.05	0.04	0.07
急性出血性結膜炎	全県	報告数	-	-	-	-	-	-
		定点当たり	-	-	-	-	-	-
	県域	報告数	-	-	-	-	-	-
		定点当たり	-	-	-	-	-	-
流行性角結膜炎	全県	報告数	10	27	25	14	16	20
		定点当たり	0.29	0.55	0.51	0.29	0.32	0.49
	県域	報告数	6	7	15	8	4	9
		定点当たり	0.50	0.41	0.88	0.47	0.25	0.56
細菌性髄膜炎	全県	報告数	-	-	-	-	-	-
		定点当たり	-	-	-	-	-	-
	県域	報告数	-	-	-	-	-	-
		定点当たり	-	-	-	-	-	-
無菌性髄膜炎	全県	報告数	1	2	-	1	1	-
		定点当たり	0.10	0.20	-	0.09	0.10	-
	県域	報告数	-	1	-	-	-	-
		定点当たり	-	0.20	-	-	-	-
マイコプラズマ肺炎	全県	報告数	-	-	-	-	-	-
		定点当たり	-	-	-	-	-	-
	県域	報告数	-	-	-	-	-	-
		定点当たり	-	-	-	-	-	-
クラミジア肺炎 (オウム病を除く)	全県	報告数	-	-	-	-	-	-
		定点当たり	-	-	-	-	-	-
	県域	報告数	-	-	-	-	-	-
		定点当たり	-	-	-	-	-	-
感染性胃腸炎 (ロタウイルス)	全県	報告数	-	-	-	-	-	-
		定点当たり	-	-	-	-	-	-
	県域	報告数	-	-	-	-	-	-
		定点当たり	-	-	-	-	-	-