



# 神奈川県感染症発生情報 (34週報)

(2020年8月17日～8月23日)

<http://www.eiken.pref.kanagawa.jp/>



## 今週の注目感染症

～新型コロナウイルス感染症～ 今週の報告数は567例となり、前週(585例)よりやや減少しましたが、報告の多い状況は続いています。引き続き身体的距離の確保、マスクの着用、手洗い、3密(密集、密接、密閉)の回避などに注意し、感染を予防しましょう。ただし、蒸し暑い環境下ではマスク着用により熱中症のリスクが高くなるため、屋外で周囲の人と十分な距離(2m以上)が保てる場合にはマスクを外して熱中症を防ぎましょう。

## 今週の全数把握対象疾患

(当該週の国による集計及び各保健福祉事務所からの報告をもとに期日を決めて集計しているため、集計数が前後することがあります。)

分類	対象疾患	内訳				神奈川県 (今週)	神奈川県 (2020年累計)
		県域	横浜市	川崎市	相模原市		
二類	結核	2	6	1	1	10	714
三類	腸管出血性大腸菌感染症	1				1	77
四類	マラリア			1		1	3
	レジオネラ症	1				1	71
五類	アメーバ赤痢		2			2	31
	ウイルス性肝炎		1			1	12
	カルバペネム耐性腸内細菌科細菌感染症		2			2	71
	劇症型溶血性レンサ球菌感染症	1				1	33
	後天性免疫不全症候群				1	1	37
	ジアルジア症			1		1	2
	侵襲性肺炎球菌感染症		1			1	71
	水痘(入院例)			1		1	19
	梅毒	2	4			6	131
百日咳				1	1	68	

## 全数把握対象疾患情報

- 結核10例：年齢群は10歳未満1例、20歳代3例、30歳代1例、40歳代1例、50歳代2例、60歳代1例、70歳代1例、病型は肺結核5例、無症状病原体保有者5例
- 腸管出血性大腸菌感染症1例：年齢群は10歳代、血清型・毒素型はO157VT型不明、推定感染経路は経口感染及び接触感染、推定感染地域は神奈川県
- マラリア1例：年齢群は50歳代、病型は熱帯熱、推定感染経路は蚊からの感染、推定感染地域はナイジェリア連邦共和国
- レジオネラ症1例：年齢群は60歳代、病型は肺炎型、推定感染経路は水系感染、推定感染地域は神奈川県
- アメーバ赤痢2例：年齢群は20歳代1例、80歳代1例、病型は腸管アメーバ症2例、推定感染経路は経口感染1例、不明1例、推定感染地域は神奈川県2例
- ウイルス性肝炎1例：年齢群は20歳代、病型はB型、推定感染経路は性的接触、感染地域は神奈川県
- カルバペネム耐性腸内細菌科細菌感染症2例：年齢群は80歳代1例、90歳代1例、菌種は*Enterobacter cloacae* 1例、*Klebsiella aerogenes (Enterobacter aerogenes)* 1例、感染経路は不明2例、推定感染地域は神奈川県2例
- 劇症型溶血性レンサ球菌感染症1例：年齢群は70歳代、推定感染経路は創傷感染、推定感染地域は神奈川県
- 後天性免疫不全症候群1例：年齢群は20歳代、病型は無症候性キャリア、感染経路は不明、感染地域は不明
- ジアルジア症1例：年齢群は50歳代、推定感染経路は性的接触、感染地域は都道府県不明
- 侵襲性肺炎球菌感染症1例：年齢群は10歳未満、感染経路は不明、感染地域は神奈川県、ワクチン接種歴は接種あり
- 水痘(入院例)1例：年齢群は20歳代、感染経路は不明、推定感染地域は神奈川県、ワクチン接種歴は不明
- 梅毒6例：年齢群は10歳代1例、20歳代1例、30歳代1例、40歳代1例、50歳代2例、病型は早期顕症梅毒1期1例、早期顕症梅毒 期2例、晩期顕症梅毒1例、無症状病原体保有者2例、推定感染経路は性的接触3例、不明3例、推定感染地域は神奈川県2例、大阪府1例、不明3例
- 百日咳1例：年齢群は10歳未満、感染経路は不明、感染地域は不明、ワクチン接種歴は接種あり

## 指定感染症情報

- 新型コロナウイルス感染症 567例 \*2020年第6週より「新型コロナウイルス感染症」が指定感染症になりました。

## 今週の定点把握対象疾患

- 今週は、定点当たり報告数が注意報・警報レベルを超える疾患はありませんでした。

## 神奈川県感染症情報センター

神奈川県衛生研究所 企画情報部 衛生情報課

TEL:0467-83-4400(代表)

FAX:0467-89-5211(企画情報部)

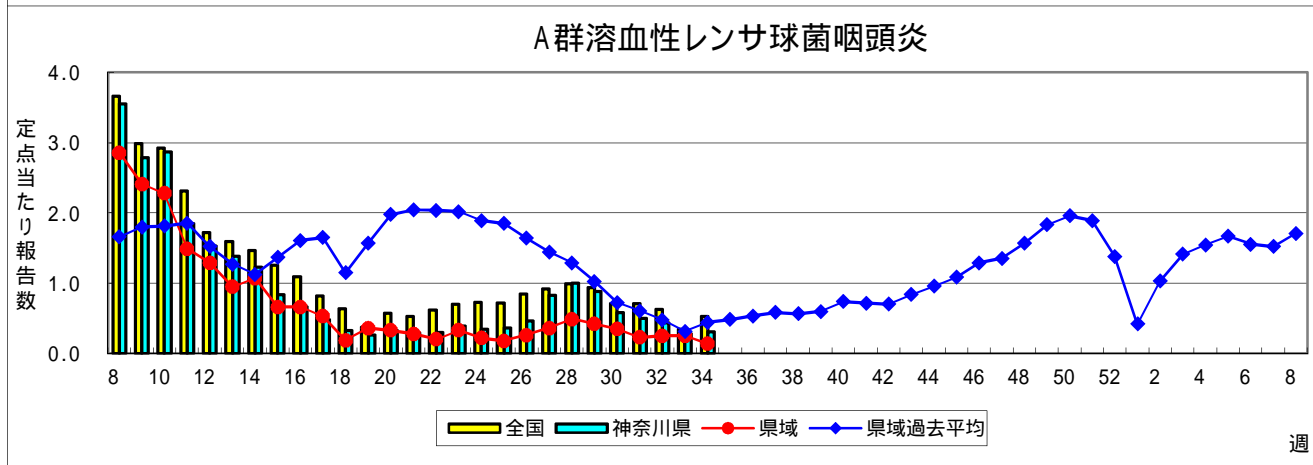
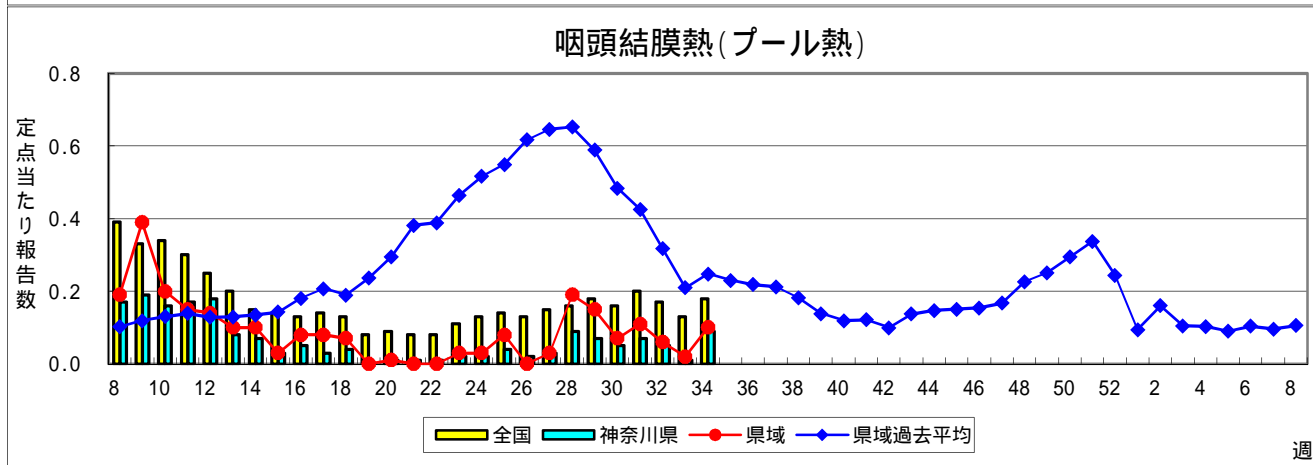
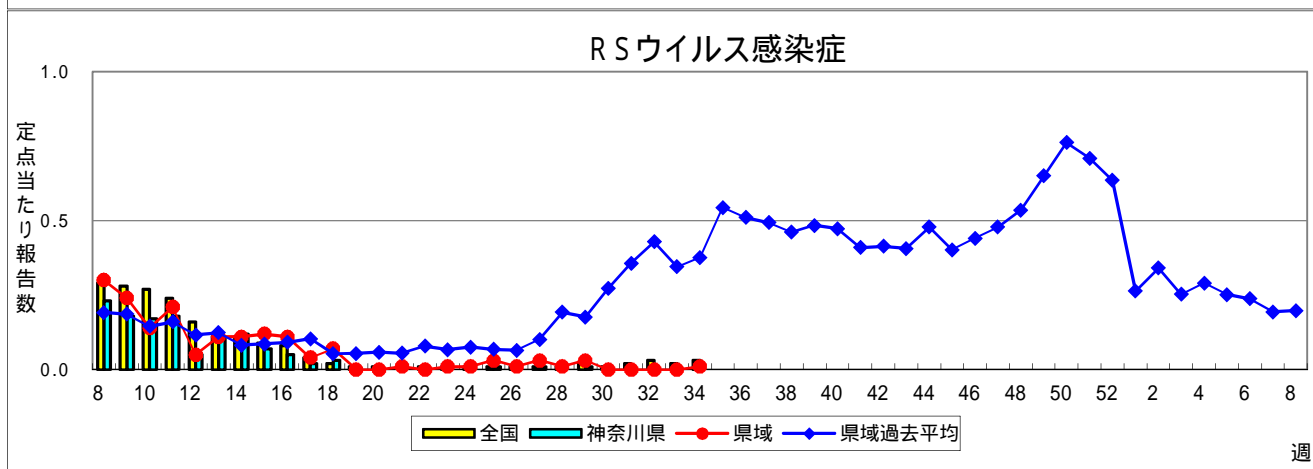
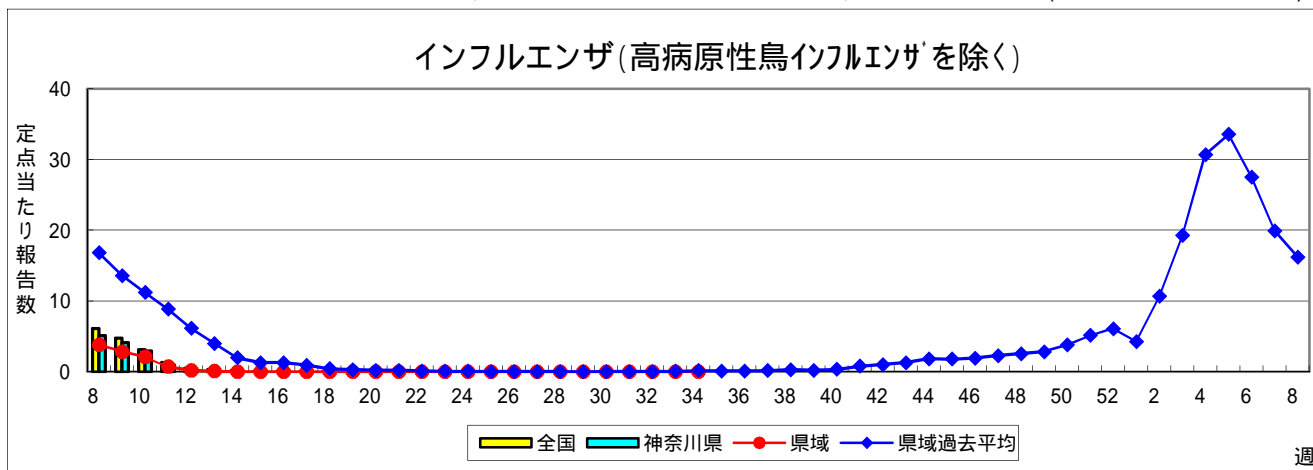
感染症発生動向調査事業は「感染症の予防及び感染症の患者に対する医療に関する法律」によって行われています。

\* 県域とは、神奈川県内の市町村のうち横浜市、川崎市、相模原市を除いた地域です

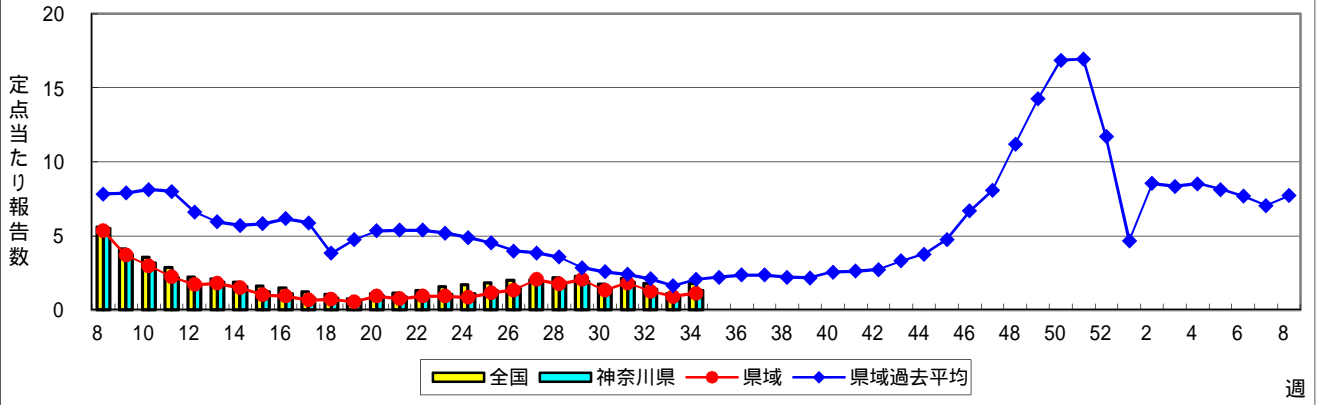
# 感染症発生動向調査:週報対象疾患の時系列グラフ

疾患名の括弧書きは、一般名称であり、正式名称ではありません。 2020年34週

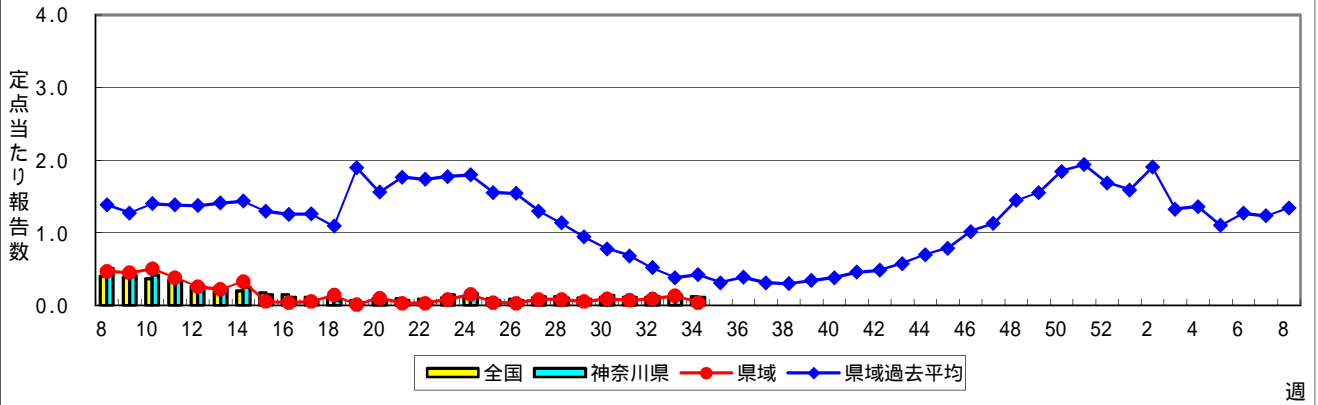
神奈川県&県域(横浜市・川崎市・相模原市を除く)のデータです。 (08月17日~08月23日)



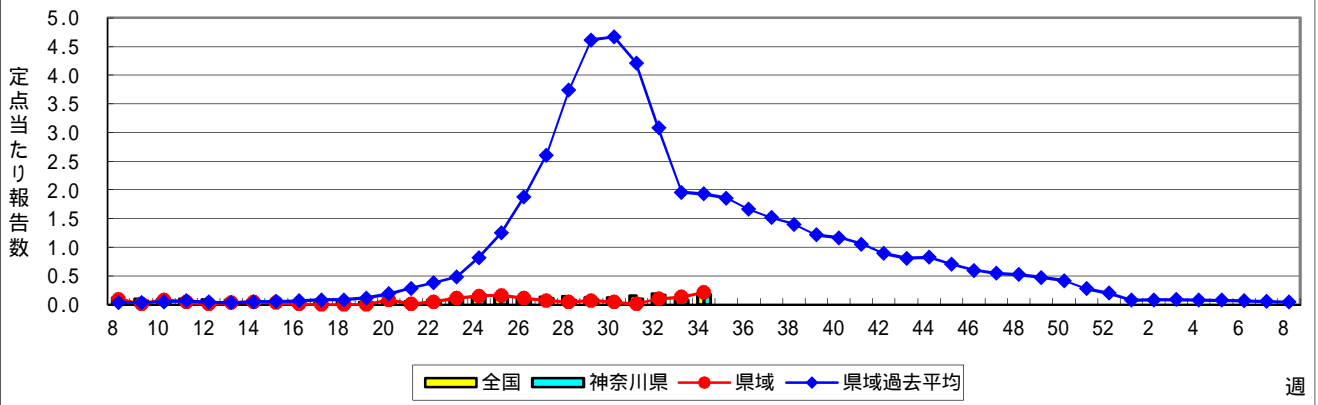
### 感染性胃腸炎



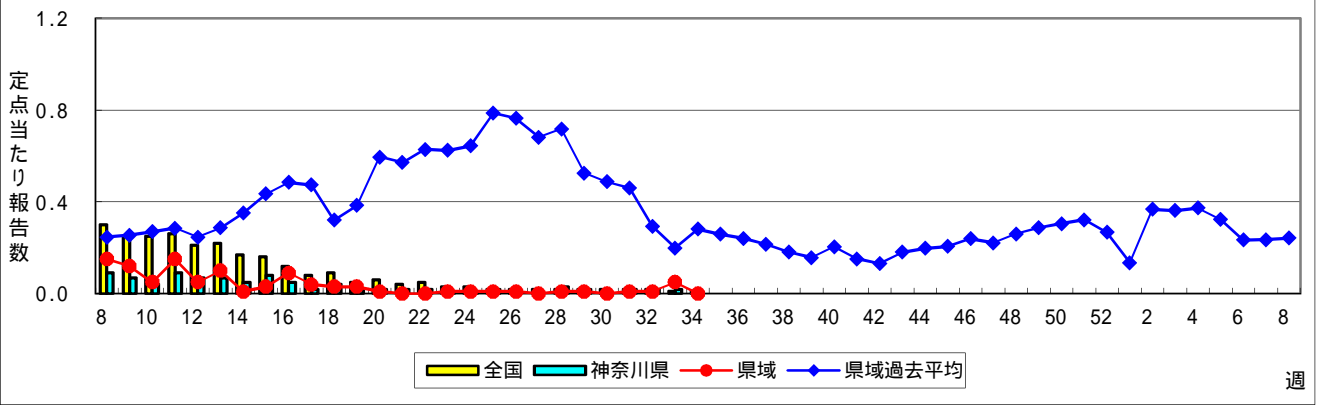
### 水痘(水ぼうそう)



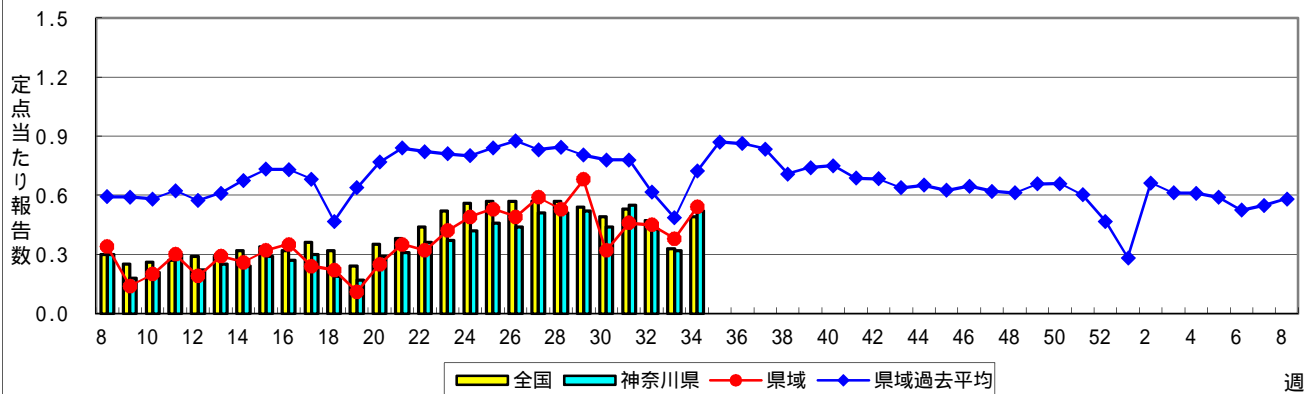
### 手足口病



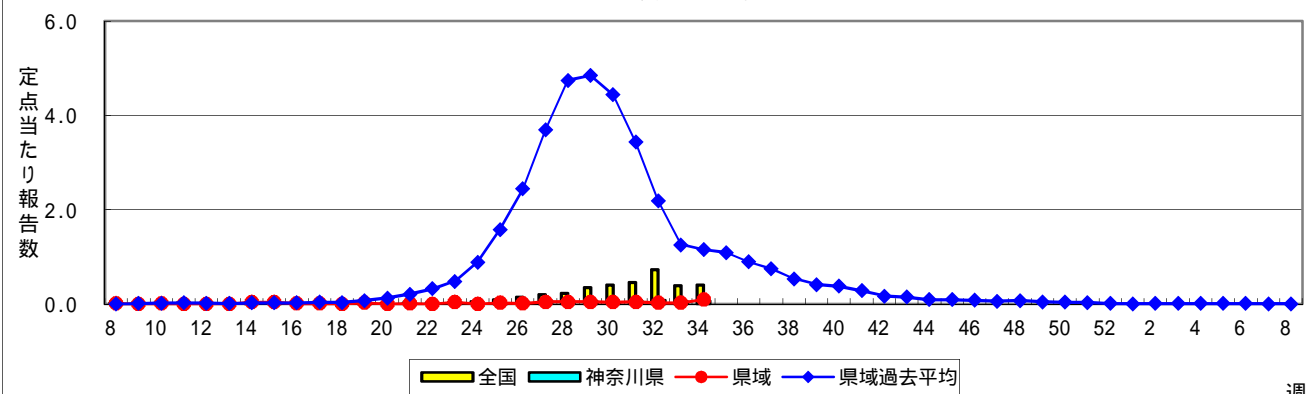
### 伝染性紅斑(リンゴ病)



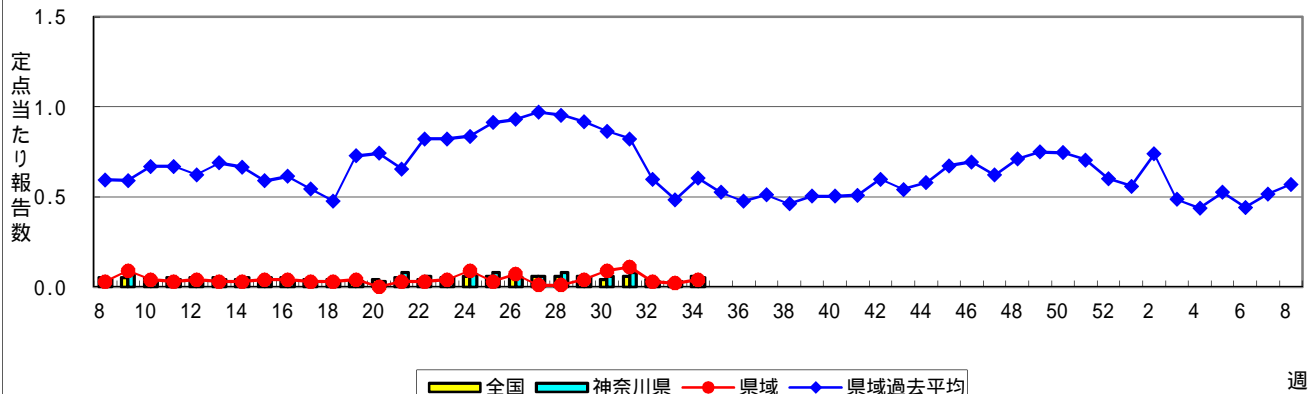
### 突発性発しん



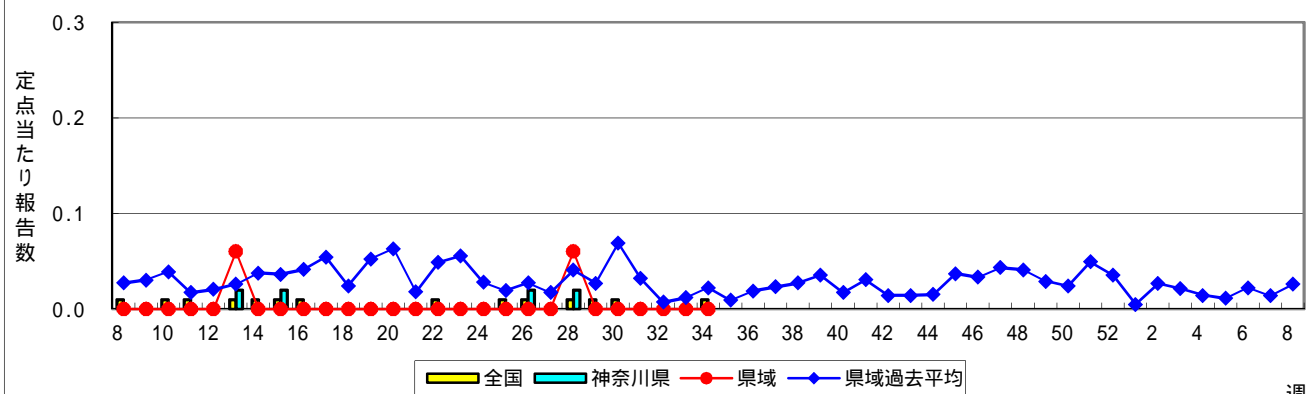
### ヘルパンギーナ



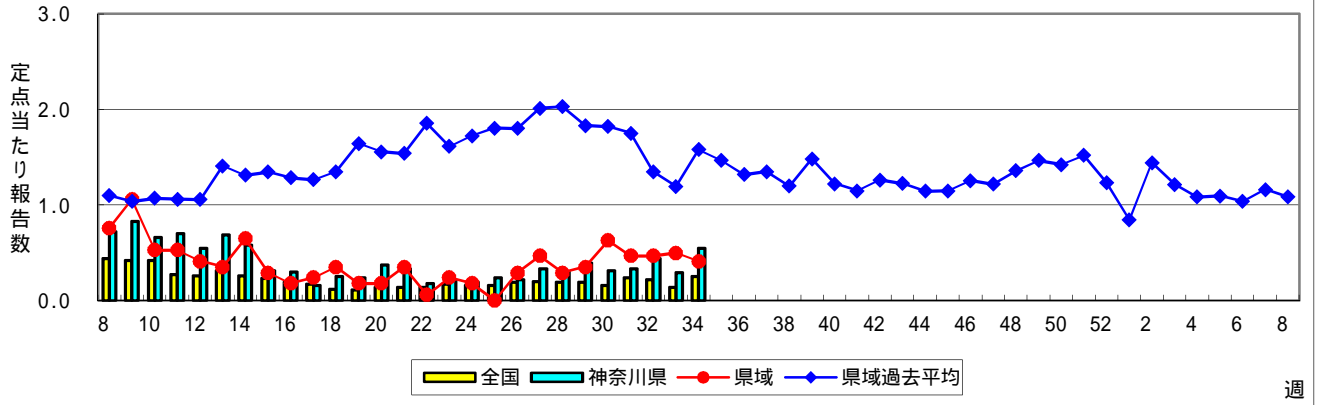
### 流行性耳下腺炎(おたふくかぜ)



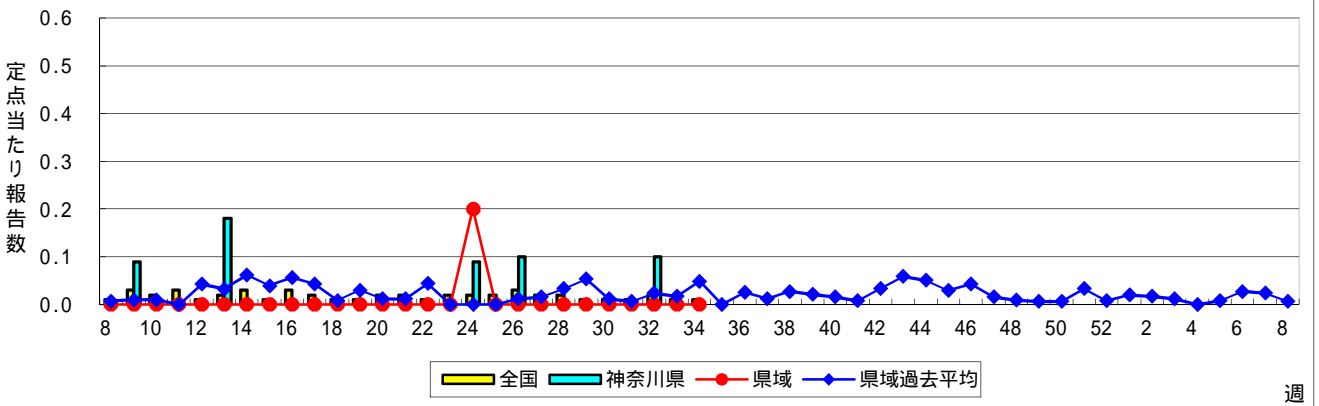
### 急性出血性結膜炎



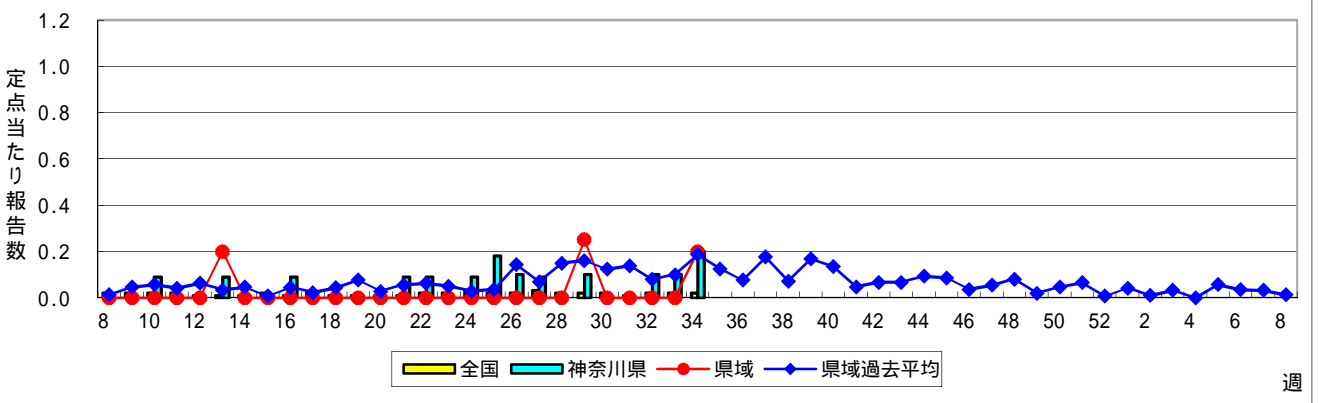
### 流行性角結膜炎



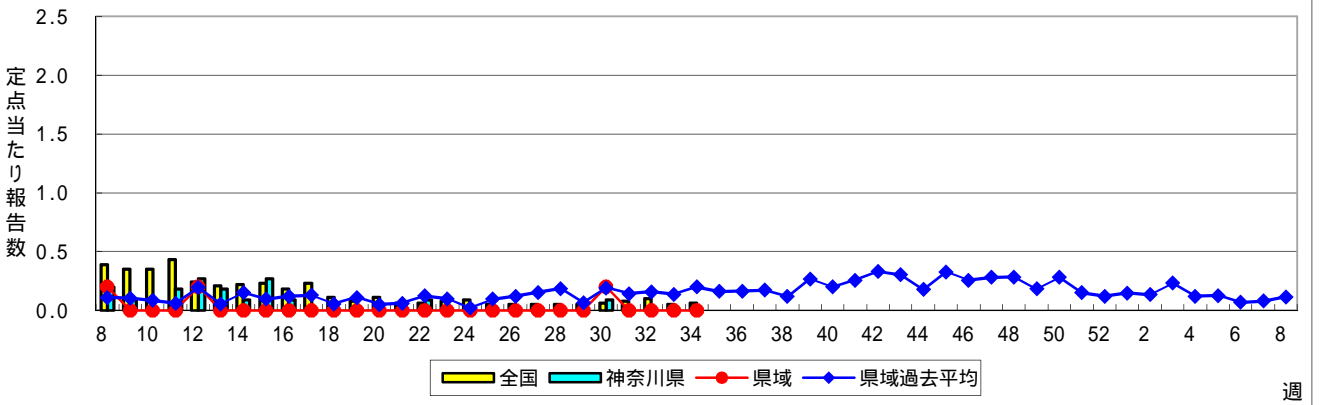
### 細菌性髄膜炎



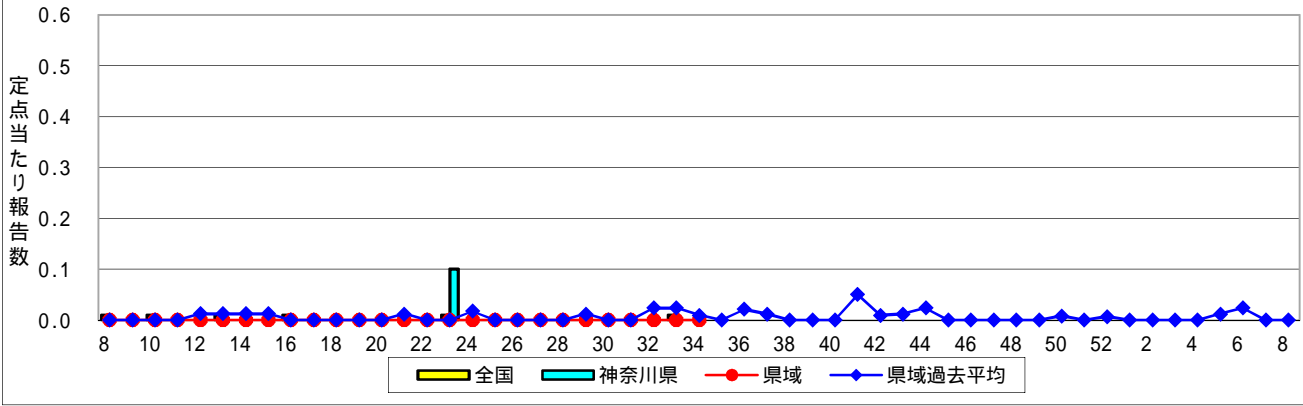
### 無菌性髄膜炎



### マイコプラズマ肺炎



### クラミジア肺炎(オウム病を除く)



### 感染性胃腸炎(ロタウイルス)

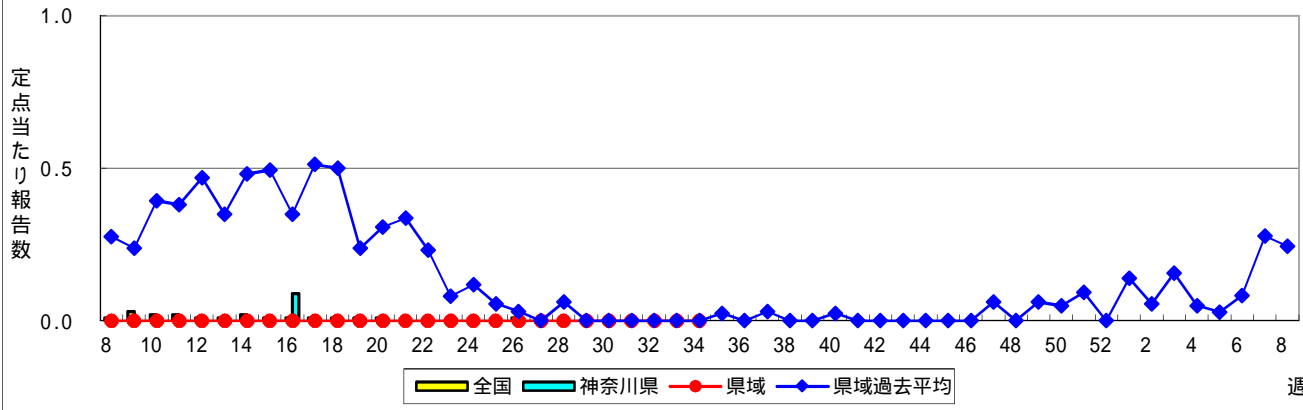


表1 報告数・定点当たり報告数 疾病、政令市・保健所別 (その1)

2020年34週(08月17日～08月23日)

神奈川県	インフルエンザ (高病原性鳥インフルエンザを除外)		RSウイルス感染症		咽頭結膜熱		A群溶血性レンサ球菌咽頭炎		感染性胃腸炎	
	報告数	定点当たり	報告数	定点当たり	報告数	定点当たり	報告数	定点当たり	報告数	定点当たり
全県	-	-	1	0.00	19	0.09	69	0.31	288	1.31
横浜市	-	-	-	-	9	0.10	25	0.29	89	1.03
川崎市	-	-	-	-	3	0.08	21	0.57	77	2.08
相模原市	-	-	-	-	-	-	13	0.50	43	1.65
県域 <small>(横浜市、川崎市、相模原市を除く)</small>	-	-	1	0.01	7	0.10	10	0.14	79	1.11
横須賀市	-	-	-	-	-	-	-	-	7	0.78
藤沢市	-	-	-	-	-	-	-	-	26	2.60
茅ヶ崎市	-	-	-	-	-	-	-	-	12	1.71
平塚	-	-	-	-	-	-	1	0.17	1	0.17
平塚 秦野センター	-	-	-	-	-	-	-	-	4	0.67
鎌倉	-	-	-	-	-	-	-	-	8	1.33
鎌倉 三崎センター	-	-	-	-	4	2.00	-	-	-	-
小田原	-	-	-	-	1	0.17	5	0.83	11	1.83
小田原 足柄上センター	-	-	-	-	-	-	-	-	-	-
厚木	-	-	1	0.09	1	0.09	3	0.27	9	0.82
厚木 大和センター	-	-	-	-	1	0.20	1	0.20	1	0.20

神奈川県	水痘		手足口病		伝染性紅斑		突発性発しん	
	報告数	定点当たり	報告数	定点当たり	報告数	定点当たり	報告数	定点当たり
全県	24	0.11	38	0.17	1	0.00	114	0.52
横浜市	9	0.10	12	0.14	-	-	42	0.49
川崎市	12	0.32	8	0.22	1	0.03	20	0.54
相模原市	-	-	3	0.12	-	-	14	0.54
県域 <small>(横浜市、川崎市、相模原市を除く)</small>	3	0.04	15	0.21	-	-	38	0.54
横須賀市	-	-	-	-	-	-	5	0.56
藤沢市	-	-	2	0.20	-	-	4	0.40
茅ヶ崎市	1	0.14	2	0.29	-	-	6	0.86
平塚	-	-	-	-	-	-	-	-
平塚 秦野センター	-	-	1	0.17	-	-	7	1.17
鎌倉	-	-	2	0.33	-	-	3	0.50
鎌倉 三崎センター	-	-	-	-	-	-	-	-
小田原	-	-	1	0.17	-	-	3	0.50
小田原 足柄上センター	-	-	-	-	-	-	2	0.67
厚木	1	0.09	3	0.27	-	-	4	0.36
厚木 大和センター	1	0.20	4	0.80	-	-	4	0.80

神奈川県	ヘルパンギーナ		流行性耳下腺炎		急性出血性結膜炎		流行性角結膜炎		細菌性髄膜炎	
	報告数	定点当たり	報告数	定点当たり	報告数	定点当たり	報告数	定点当たり	報告数	定点当たり
全県	13	0.06	12	0.05	-	-	27	0.55	-	-
横浜市	3	0.03	4	0.05	-	-	5	0.24	-	-
川崎市	1	0.03	2	0.05	-	-	8	1.00	-	-
相模原市	2	0.08	3	0.12	-	-	7	2.33	-	-
県域 <small>(横浜市、川崎市、相模原市を除く)</small>	7	0.10	3	0.04	-	-	7	0.41	-	-
横須賀市	2	0.22	-	-	-	-	2	1.00	-	-
藤沢市	1	0.10	-	-	-	-	-	-	-	-
茅ヶ崎市	1	0.14	1	0.14	-	-	-	-	...	...
平塚	1	0.17	-	-	-	-	-	-	-	-
平塚 秦野センター	1	0.17	-	-	-	-	-	-	...	...
鎌倉	-	-	-	-	-	-	-	-	...	...
鎌倉 三崎センター	-	-	-	-	...	...	...	...	...	...
小田原	-	-	-	-	-	-	-	-	...	...
小田原 足柄上センター	-	-	-	-	...	...	...	...	-	-
厚木	1	0.09	2	0.18	-	-	5	1.67	-	-
厚木 大和センター	-	-	-	-	-	-	-	-	...	...





表2 報告数・定点当たり報告数、疾病・年齢階級別  
(全県及び横浜市・川崎市・相模原市を除く県域) (その1)

2020年34週(08月17日～08月23日)

\*表2は、各保健福祉事務所からの最新の報告をもとに作成しているため、国の還元データである表1および表3の数値と一致しないことがあります。

インフルエンザ定点	項目	合計	～5か月	～11か月	1歳	2	3	4	5	6	7	8
インフルエンザ (高病原性鳥インフルエンザを除く)	全国	報告数	-	-	-	-	-	-	-	-	-	-
		定点当たり	-	-	-	-	-	-	-	-	-	-
	全県	報告数	-	-	-	-	-	-	-	-	-	-
		定点当たり	-	-	-	-	-	-	-	-	-	-
	県域	報告数	-	-	-	-	-	-	-	-	-	-
		定点当たり	-	-	-	-	-	-	-	-	-	-

小児科定点	項目	合計	～5か月	～11か月	1歳	2	3	4	5	6	7	8
RSウイルス感染症	全国	報告数	96	15	21	42	11	4	-	-	-	1
		定点当たり	0.03	0.00	0.01	0.01	0.00	0.00	-	-	-	0.00
	全県	報告数	1	-	1	-	-	-	-	-	-	-
		定点当たり	0.00	-	0.00	-	-	-	-	-	-	-
	県域	報告数	1	-	1	-	-	-	-	-	-	-
		定点当たり	0.01	-	0.01	-	-	-	-	-	-	-
咽頭結膜熱	全国	報告数	578	7	71	277	97	50	30	11	11	5
		定点当たり	0.18	0.00	0.02	0.09	0.03	0.02	0.01	0.00	0.00	0.00
	全県	報告数	19	1	1	8	4	4	1	-	-	-
		定点当たり	0.09	0.00	0.00	0.04	0.02	0.02	0.00	-	-	-
	県域	報告数	7	-	1	3	-	2	1	-	-	-
		定点当たり	0.10	-	0.01	0.04	-	0.03	0.01	-	-	-
A群溶血性レンサ球菌咽頭炎	全国	報告数	1,664	-	17	106	135	175	194	214	177	128
		定点当たり	0.53	-	0.01	0.03	0.04	0.06	0.06	0.07	0.06	0.04
	全県	報告数	69	-	-	6	3	5	8	8	9	9
		定点当たり	0.31	-	-	0.03	0.01	0.02	0.04	0.04	0.04	0.04
	県域	報告数	10	-	-	-	-	-	2	-	2	3
		定点当たり	0.14	-	-	-	-	-	0.03	-	0.03	0.04
感染性胃腸炎	全国	報告数	5,651	56	376	797	522	400	374	368	335	294
		定点当たり	1.80	0.02	0.12	0.25	0.17	0.13	0.12	0.12	0.11	0.09
	全県	報告数	288	-	11	44	32	24	15	20	19	12
		定点当たり	1.31	-	0.05	0.20	0.15	0.11	0.07	0.09	0.09	0.05
	県域	報告数	79	-	2	9	9	6	6	5	5	4
		定点当たり	1.11	-	0.03	0.13	0.13	0.08	0.08	0.07	0.07	0.06
水痘	全国	報告数	362	3	12	22	33	45	28	50	53	32
		定点当たり	0.12	0.00	0.00	0.01	0.01	0.01	0.01	0.02	0.02	0.01
	全県	報告数	24	1	-	-	6	5	1	4	3	-
		定点当たり	0.11	0.00	-	-	0.03	0.02	0.00	0.02	0.01	-
	県域	報告数	3	-	-	-	-	-	-	2	-	-
		定点当たり	0.04	-	-	-	-	-	-	0.03	-	-

インフルエンザ定点	項目	9	10-14	15-19	20-29	30-39	40-49	50-59	60-69	70-79	80歳以上
インフルエンザ (高病原性鳥インフルエンザを除く)	全国	報告数	-	-	-	-	-	-	-	-	-
		定点当たり	-	-	-	-	-	-	-	-	-
	全県	報告数	-	-	-	-	-	-	-	-	-
		定点当たり	-	-	-	-	-	-	-	-	-
	県域	報告数	-	-	-	-	-	-	-	-	-
		定点当たり	-	-	-	-	-	-	-	-	-

小児科定点	項目	9	10-14	15-19	20歳以上
RSウイルス感染症	全国	報告数	1	1	-
		定点当たり	0.00	0.00	-
	全県	報告数	-	-	-
		定点当たり	-	-	-
	県域	報告数	-	-	-
		定点当たり	-	-	-
咽頭結膜熱	全国	報告数	1	8	1
		定点当たり	0.00	0.00	0.00
	全県	報告数	-	-	-
		定点当たり	-	-	-
	県域	報告数	-	-	-
		定点当たり	-	-	-
A群溶血性レンサ球菌咽頭炎	全国	報告数	75	191	29
		定点当たり	0.02	0.06	0.01
	全県	報告数	3	7	1
		定点当たり	0.01	0.03	0.00
	県域	報告数	1	1	1
		定点当たり	0.01	0.01	0.01
感染性胃腸炎	全国	報告数	242	791	186
		定点当たり	0.08	0.25	0.06
	全県	報告数	13	46	7
		定点当たり	0.06	0.21	0.03
	県域	報告数	8	13	2
		定点当たり	0.11	0.18	0.03
水痘	全国	報告数	17	40	1
		定点当たり	0.01	0.01	0.00
	全県	報告数	-	1	-
		定点当たり	-	0.00	-
	県域	報告数	-	1	-
		定点当たり	-	0.01	-

表2 報告数・定点当たり報告数、疾病・年齢階級別  
(全県及び横浜市・川崎市・相模原市を除く県域) (その2)

2020年34週(08月17日～08月23日)

\*表2は、各保健福祉事務所からの最新の報告をもとに作成しているため、国の還元データである表1および表3の数値と一致しないことがあります。

小児科定点	項目	合計	～5か月	～11か月	1歳	
手足口病	全国	報告数	519	1	42	189
		定点当たり	0.17	0.00	0.01	0.06
	全県	報告数	38	1	3	8
		定点当たり	0.17	0.00	0.01	0.04
	県域	報告数	15	1	-	4
		定点当たり	0.21	0.01	-	0.06
伝染性紅斑	全国	報告数	27	-	5	5
		定点当たり	0.01	-	0.00	0.00
	全県	報告数	1	-	-	-
		定点当たり	0.00	-	-	-
	県域	報告数	-	-	-	-
		定点当たり	-	-	-	-
突発性発しん	全国	報告数	1,543	14	424	804
		定点当たり	0.49	0.00	0.13	0.26
	全県	報告数	114	-	23	67
		定点当たり	0.52	-	0.10	0.30
	県域	報告数	38	-	8	22
		定点当たり	0.54	-	0.11	0.31
ヘルパンギーナ	全国	報告数	1,295	2	121	567
		定点当たり	0.41	0.00	0.04	0.18
	全県	報告数	13	-	1	2
		定点当たり	0.06	-	0.00	0.01
	県域	報告数	7	-	1	1
		定点当たり	0.10	-	0.01	0.01
流行性耳下腺炎	全国	報告数	173	1	4	7
		定点当たり	0.06	0.00	0.00	0.00
	全県	報告数	12	-	-	-
		定点当たり	0.05	-	-	-
	県域	報告数	3	-	-	-
		定点当たり	0.04	-	-	-

小児科定点	項目	2	3	4	5	6	7	8	9	10-14	15-19	20歳以上	
手足口病	全国	報告数	75	56	57	31	20	13	6	10	10	4	5
		定点当たり	0.02	0.02	0.02	0.01	0.01	0.00	0.00	0.00	0.00	0.00	0.00
	全県	報告数	9	3	5	2	3	2	-	-	1	-	1
		定点当たり	0.04	0.01	0.02	0.01	0.01	0.01	-	-	0.00	-	0.00
	県域	報告数	3	2	1	1	-	1	-	-	1	-	1
		定点当たり	0.04	0.03	0.01	0.01	-	0.01	-	-	0.01	-	0.01
伝染性紅斑	全国	報告数	1	4	1	2	5	1	-	-	2	-	1
		定点当たり	0.00	0.00	0.00	0.00	0.00	0.00	-	-	0.00	-	0.00
	全県	報告数	-	1	-	-	-	-	-	-	-	-	-
		定点当たり	-	0.00	-	-	-	-	-	-	0.00	-	0.00
	県域	報告数	-	-	-	-	-	-	-	-	-	-	-
		定点当たり	-	-	-	-	-	-	-	-	-	-	-
突発性発しん	全国	報告数	205	64	24	3	2	-	-	2	1	-	-
		定点当たり	0.07	0.02	0.01	0.00	0.00	-	-	0.00	0.00	-	-
	全県	報告数	13	8	1	-	2	-	-	-	-	-	-
		定点当たり	0.06	0.04	0.00	-	0.01	-	-	-	-	-	-
	県域	報告数	4	2	-	-	2	-	-	-	-	-	-
		定点当たり	0.06	0.03	-	-	0.03	-	-	-	-	-	-
ヘルパンギーナ	全国	報告数	288	115	87	31	38	11	9	5	13	4	4
		定点当たり	0.09	0.04	0.03	0.01	0.01	0.00	0.00	0.00	0.00	0.00	0.00
	全県	報告数	2	2	1	1	2	-	1	-	1	-	-
		定点当たり	0.01	0.01	0.00	0.00	0.01	-	0.00	-	0.00	-	-
	県域	報告数	1	1	-	-	1	-	1	-	1	-	-
		定点当たり	0.01	0.01	-	-	0.01	-	0.01	-	0.01	-	-
流行性耳下腺炎	全国	報告数	7	16	22	24	31	18	10	6	24	1	2
		定点当たり	0.00	0.01	0.01	0.01	0.01	0.01	0.01	0.00	0.00	0.01	0.00
	全県	報告数	-	1	1	2	2	3	1	-	1	-	1
		定点当たり	-	0.00	0.00	0.01	0.01	0.01	0.00	-	0.00	-	0.00
	県域	報告数	-	-	-	-	-	2	1	-	-	-	-
		定点当たり	-	-	-	-	-	0.03	0.01	-	-	-	-

表2 報告数・定点当たり報告数、疾病・年齢階級別  
(全県及び横浜市・川崎市・相模原市を除く県域) (その3)

2020年34週(08月17日～08月23日)

\*表2は、各保健福祉事務所からの最新の報告をもとに作成しているため、国の還元データである表1および表3の数値と一致しないことがあります。

眼科定点		項目	合計	～5か月	～11か月	1歳	2	3	4	5	6	7	8
急性出血性結膜炎	全国	報告数	6	-	-	-	-	-	-	-	-	-	-
		定点当たり	0.01	-	-	-	-	-	-	-	-	-	-
	全県	報告数	-	-	-	-	-	-	-	-	-	-	-
		定点当たり	-	-	-	-	-	-	-	-	-	-	-
	県域	報告数	-	-	-	-	-	-	-	-	-	-	-
		定点当たり	-	-	-	-	-	-	-	-	-	-	-
流行性角結膜炎	全国	報告数	173	1	-	1	1	-	2	3	-	1	2
		定点当たり	0.25	0.00	-	0.00	0.00	-	0.00	0.00	-	0.00	0.00
	全県	報告数	27	-	-	-	-	-	-	1	1	-	-
		定点当たり	0.55	-	-	-	-	-	-	0.02	0.02	-	-
	県域	報告数	7	-	-	-	-	-	-	1	1	-	-
		定点当たり	0.41	-	-	-	-	-	-	0.06	0.06	-	-

基幹定点(週報)		項目	合計	0歳	1-4	5-9	10-14	15-19	20-24	25-29	30-34	35-39	40-44
細菌性髄膜炎	全国	報告数	4	-	-	1	-	-	-	-	-	-	-
		定点当たり	0.01	-	-	0.00	-	-	-	-	-	-	-
	全県	報告数	-	-	-	-	-	-	-	-	-	-	-
		定点当たり	-	-	-	-	-	-	-	-	-	-	-
	県域	報告数	-	-	-	-	-	-	-	-	-	-	-
		定点当たり	-	-	-	-	-	-	-	-	-	-	-
無菌性髄膜炎	全国	報告数	8	1	-	-	-	-	1	-	-	1	1
		定点当たり	0.02	0.00	-	-	-	-	0.00	-	-	0.00	0.00
	全県	報告数	2	1	-	-	-	-	-	-	-	-	-
		定点当たり	0.20	0.10	-	-	-	-	-	-	-	-	-
	県域	報告数	1	1	-	-	-	-	-	-	-	-	-
		定点当たり	0.20	0.20	-	-	-	-	-	-	-	-	-
マイコプラズマ肺炎	全国	報告数	30	-	2	6	1	1	1	3	4	2	-
		定点当たり	0.06	-	0.00	0.01	0.00	0.00	0.00	0.01	0.01	0.00	-
	全県	報告数	-	-	-	-	-	-	-	-	-	-	-
		定点当たり	-	-	-	-	-	-	-	-	-	-	-
	県域	報告数	-	-	-	-	-	-	-	-	-	-	-
		定点当たり	-	-	-	-	-	-	-	-	-	-	-
クラミジア肺炎 (オウム病を除く)	全国	報告数	-	-	-	-	-	-	-	-	-	-	-
		定点当たり	-	-	-	-	-	-	-	-	-	-	-
	全県	報告数	-	-	-	-	-	-	-	-	-	-	-
		定点当たり	-	-	-	-	-	-	-	-	-	-	-
	県域	報告数	-	-	-	-	-	-	-	-	-	-	-
		定点当たり	-	-	-	-	-	-	-	-	-	-	-
感染性胃腸炎 (ロタウイルス)	全国	報告数	2	-	-	2	-	-	-	-	-	-	-
		定点当たり	0.00	-	-	0.00	-	-	-	-	-	-	-
	全県	報告数	-	-	-	-	-	-	-	-	-	-	-
		定点当たり	-	-	-	-	-	-	-	-	-	-	-
	県域	報告数	-	-	-	-	-	-	-	-	-	-	-
		定点当たり	-	-	-	-	-	-	-	-	-	-	-

眼科定点		項目	9	10-14	15-19	20-29	30-39	40-49	50-59	60-69	70歳以上
急性出血性結膜炎	全国	報告数	-	1	-	-	-	-	2	1	2
		定点当たり	-	0.00	-	-	-	-	0.00	0.00	0.00
	全県	報告数	-	-	-	-	-	-	-	-	-
		定点当たり	-	-	-	-	-	-	-	-	-
	県域	報告数	-	-	-	-	-	-	-	-	-
		定点当たり	-	-	-	-	-	-	-	-	-
流行性角結膜炎	全国	報告数	-	9	7	39	28	22	25	18	14
		定点当たり	-	0.01	0.01	0.06	0.04	0.03	0.04	0.03	0.02
	全県	報告数	-	2	2	11	4	1	4	-	1
		定点当たり	-	0.04	0.04	0.22	0.08	0.02	0.08	-	0.02
	県域	報告数	-	-	2	3	-	-	1	-	-
		定点当たり	-	-	0.12	0.18	-	-	0.06	-	-

基幹定点(週報)		項目	45-49	50-54	55-59	60-64	65-69	70歳以上
細菌性髄膜炎	全国	報告数	-	-	-	-	1	2
		定点当たり	-	-	-	-	0.00	0.00
	全県	報告数	-	-	-	-	-	-
		定点当たり	-	-	-	-	-	-
	県域	報告数	-	-	-	-	-	-
		定点当たり	-	-	-	-	-	-
無菌性髄膜炎	全国	報告数	1	2	-	-	1	-
		定点当たり	0.00	0.00	-	-	0.00	-
	全県	報告数	1	-	-	-	-	-
		定点当たり	0.10	-	-	-	-	-
	県域	報告数	-	-	-	-	-	-
		定点当たり	-	-	-	-	-	-
マイコプラズマ肺炎	全国	報告数	1	2	-	-	-	7
		定点当たり	0.00	0.00	-	-	-	0.01
	全県	報告数	-	-	-	-	-	-
		定点当たり	-	-	-	-	-	-
	県域	報告数	-	-	-	-	-	-
		定点当たり	-	-	-	-	-	-
クラミジア肺炎 (オウム病を除く)	全国	報告数	-	-	-	-	-	-
		定点当たり	-	-	-	-	-	-
	全県	報告数	-	-	-	-	-	-
		定点当たり	-	-	-	-	-	-
	県域	報告数	-	-	-	-	-	-
		定点当たり	-	-	-	-	-	-
感染性胃腸炎 (ロタウイルス)	全国	報告数	-	-	-	-	-	-
		定点当たり	-	-	-	-	-	-
	全県	報告数	-	-	-	-	-	-
		定点当たり	-	-	-	-	-	-
	県域	報告数	-	-	-	-	-	-
		定点当たり	-	-	-	-	-	-

表3 5週前～今週の推移 (その1)  
(全県及び横浜市・川崎市・相模原市を除く県域)

2020年34週(08月17日～08月23日)

疾病名	項目		5週前	4週前	3週前	2週前	1週前	今週
			29週	30週	31週	32週	33週	34週
			(07月13日 ～07月19 日)	(07月20日 ～07月26 日)	(07月27日 ～08月02 日)	(08月03日 ～08月09 日)	(08月10日 ～08月16 日)	(08月17日 ～08月23 日)
インフルエンザ (高病原性鳥インフルエンザを除く)	全県	報告数	-	-	-	-	-	-
		定点当たり	-	-	-	-	-	-
	県域	報告数	-	-	-	-	-	-
		定点当たり	-	-	-	-	-	-
RSウイルス 感染症	全県	報告数	2	-	-	-	-	1
		定点当たり	0.01	-	-	-	-	0.00
	県域	報告数	2	-	-	-	-	1
		定点当たり	0.03	-	-	-	-	0.01
咽頭結膜熱	全県	報告数	16	11	17	9	2	19
		定点当たり	0.07	0.05	0.07	0.05	0.01	0.09
	県域	報告数	11	5	8	4	1	7
		定点当たり	0.15	0.07	0.11	0.06	0.02	0.10
A群溶血性レンサ球菌咽頭炎	全県	報告数	202	130	114	84	46	69
		定点当たり	0.88	0.58	0.50	0.44	0.28	0.31
	県域	報告数	31	26	17	17	15	10
		定点当たり	0.42	0.35	0.23	0.25	0.25	0.14
感染性胃腸炎	全県	報告数	444	322	427	260	154	288
		定点当たり	1.93	1.44	1.86	1.37	0.93	1.31
	県域	報告数	151	97	134	84	54	79
		定点当たり	2.04	1.31	1.81	1.25	0.90	1.11
水痘	全県	報告数	18	32	25	22	24	24
		定点当たり	0.08	0.14	0.11	0.12	0.14	0.11
	県域	報告数	4	7	5	6	8	3
		定点当たり	0.05	0.09	0.07	0.09	0.13	0.04
手足口病	全県	報告数	19	14	22	31	12	38
		定点当たり	0.08	0.06	0.10	0.16	0.07	0.17
	県域	報告数	5	3	1	7	8	15
		定点当たり	0.07	0.04	0.01	0.10	0.13	0.21
伝染性紅斑	全県	報告数	4	1	4	3	4	1
		定点当たり	0.02	0.00	0.02	0.02	0.02	0.00
	県域	報告数	1	-	1	1	3	-
		定点当たり	0.01	-	0.01	0.01	0.05	-
突発性発しん	全県	報告数	119	98	126	82	53	114
		定点当たり	0.52	0.44	0.55	0.43	0.32	0.52
	県域	報告数	50	24	34	30	23	38
		定点当たり	0.68	0.32	0.46	0.45	0.38	0.54

表3 5週前～今週の推移 (その2)  
(全県及び横浜市・川崎市・相模原市を除く県域)

2020年34週(08月17日～08月23日)

疾病名	項目		5週前	4週前	3週前	2週前	1週前	今週
			29週	30週	31週	32週	33週	34週
			(07月13日 ～07月19 日)	(07月20日 ～07月26 日)	(07月27日 ～08月02 日)	(08月03日 ～08月09 日)	(08月10日 ～08月16 日)	(08月17日 ～08月23 日)
ヘルパンギーナ	全県	報告数	11	10	14	16	9	13
		定点当たり	0.05	0.04	0.06	0.08	0.05	0.06
	県域	報告数	4	3	4	2	2	7
		定点当たり	0.05	0.04	0.05	0.03	0.03	0.10
流行性耳下腺炎	全県	報告数	11	14	18	5	5	12
		定点当たり	0.05	0.06	0.08	0.03	0.03	0.05
	県域	報告数	3	7	8	2	1	3
		定点当たり	0.04	0.09	0.11	0.03	0.02	0.04
急性出血性結膜炎	全県	報告数	-	-	-	-	-	-
		定点当たり	-	-	-	-	-	-
	県域	報告数	-	-	-	-	-	-
		定点当たり	-	-	-	-	-	-
流行性角結膜炎	全県	報告数	20	15	17	17	10	27
		定点当たり	0.39	0.31	0.33	0.44	0.29	0.55
	県域	報告数	6	10	8	8	6	7
		定点当たり	0.35	0.63	0.47	0.47	0.50	0.41
細菌性髄膜炎	全県	報告数	-	-	-	1	-	-
		定点当たり	-	-	-	0.10	-	-
	県域	報告数	-	-	-	-	-	-
		定点当たり	-	-	-	-	-	-
無菌性髄膜炎	全県	報告数	1	-	-	1	1	2
		定点当たり	0.10	-	-	0.10	0.10	0.20
	県域	報告数	1	-	-	-	-	1
		定点当たり	0.25	-	-	-	-	0.20
マイコプラズマ肺炎	全県	報告数	-	1	-	-	-	-
		定点当たり	-	0.09	-	-	-	-
	県域	報告数	-	1	-	-	-	-
		定点当たり	-	0.20	-	-	-	-
クラミジア肺炎 (オウム病を除く)	全県	報告数	-	-	-	-	-	-
		定点当たり	-	-	-	-	-	-
	県域	報告数	-	-	-	-	-	-
		定点当たり	-	-	-	-	-	-
感染性胃腸炎 (ロタウイルス)	全県	報告数	-	-	-	-	-	-
		定点当たり	-	-	-	-	-	-
	県域	報告数	-	-	-	-	-	-
		定点当たり	-	-	-	-	-	-