



神奈川県感染症発生情報 (33週報)

(2020年8月10日～8月16日)

<http://www.eiken.pref.kanagawa.jp/>



今週の注目感染症

～水痘(みずぼうそう)～ 水痘・带状疱疹ウイルスの感染により、発熱や発疹などの症状が出る病気です。発疹は紅斑から水疱(水ぶくれ)を経て痂皮(かさぶた)となり、かゆみを伴うのが特徴です。ほとんどは軽症で治りますが、一部は肺炎、脳炎などを合併して重症化します。また、水痘が治った後もウイルスが体内に潜伏し、免疫力が低下した時に带状疱疹(発疹、神経痛などが見られる)を起こすこともあります。感染力が強いため、ワクチン接種が有効な予防法となります。平成26年10月より、小児への水痘ワクチン定期接種が始まりました。新型コロナウイルスも心配ですが、水痘ワクチンも含めて小児の定期接種は確実に受けるようにしましょう。

～新型コロナウイルス感染症～ 今週の報告数は585例となり、前週(653例)より減少しましたが、報告の多い状況は続いています。引き続き身体的距離の確保、マスクの着用、手洗い、3密(密集、密接、密閉)の回避などに注意し、感染を予防しましょう。ただし、蒸し暑い環境下ではマスク着用により熱中症のリスクが高くなるため、屋外で周囲の人と十分な距離(2m以上)が保てる場合にはマスクを外して熱中症を防ぎましょう。

今週の全数把握対象疾患

(当該週の国による集計及び各保健福祉事務所からの報告をもとに期日を決めて集計しているため、集計数が前後することがあります。)

分類	対象疾患	内訳				神奈川県 (今週)	神奈川県 (2020年累計)
		県域	横浜市	川崎市	相模原市		
二類	結核	4	13	5		22	696
三類	腸管出血性大腸菌感染症		3	2		5	76
四類	E型肝炎	1				1	20
	A型肝炎		1			1	6
	レジオネラ症	1	3	1		5	69
五類	カルバペネム耐性腸内細菌科細菌感染症	1	1			2	67
	急性脳炎			1		1	24
	侵襲性肺炎球菌感染症	1				1	70
	水痘(入院例)	2				2	18
	梅毒		1	1		2	121
	麻しん			1		1	2

全数把握対象疾患情報

- 結核22例：年齢群は10歳未満2例、20歳代2例、30歳代3例、40歳代1例、50歳代1例、60歳代4例、70歳代1例、80歳代7例、90歳代1例、病型は肺結核17例、リンパ節結核1例、無症状病原体保有者4例
- 腸管出血性大腸菌感染症5例：年齢群は20歳代4例、30歳代1例、血清型・毒素型はO103VT1 2例、O128VT1VT2 1例、O157VT型不明 1例、O血清群不明VT2 1例、推定感染経路は経口感染1例、不明4例、推定感染地域は神奈川県1例、都道府県不明4例
- E型肝炎1例：年齢群は50歳代、推定感染経路は経口感染、感染地域は不明
- A型肝炎1例：年齢群は70歳代、感染経路は不明、感染地域は神奈川県、ワクチン接種歴は不明
- レジオネラ症5例：年齢群は50歳代1例、60歳代1例、70歳代3例、病型は肺炎型3例、ボンティアック熱型2例、推定感染経路は水系感染1例、塵埃感染1例、不明3例、推定感染地域は神奈川県4例、不明1例
- カルバペネム耐性腸内細菌科細菌感染症2例：年齢群は70歳代1例、80歳代1例、菌種は*Enterobacter cloacae* 1例、*Klebsiella aerogenes* (*Enterobacter aerogenes*) 1例、推定感染経路は以前からの保菌1例、不明1例、推定感染地域は神奈川県2例
- 急性脳炎1例：年齢群は10歳未満、病原体は不明、推定感染経路は接触感染、感染地域は都道府県不明
- 侵襲性肺炎球菌感染症1例：年齢群は60歳代、感染経路は不明、推定感染地域は神奈川県、ワクチン接種歴は不明
- 水痘(入院例)2例：年齢群は30歳代1例、40歳代1例、推定感染経路は接触感染2例、推定感染地域は神奈川県2例、ワクチン接種歴は接種なし1例、不明1例
- 梅毒2例：年齢群は20歳代2例、病型は早期顕性梅毒I期1例、無症状病原体保有者1例、推定感染経路は性的接触2例、推定感染地域は神奈川県1例、都道府県不明1例
- 麻しん1例：年齢群は50歳代、推定感染経路は飛沫・飛沫核感染、感染地域は都道府県不明、ワクチン接種歴は不明

指定感染症情報

- 新型コロナウイルス感染症 585例 *2020年第6週より「新型コロナウイルス感染症」が指定感染症になりました。

今週の定点把握対象疾患

- 今週は、定点当たり報告数が注意報・警報レベルを超える疾患はありませんでした。

神奈川県感染症情報センター

神奈川県衛生研究所 企画情報部 衛生情報課

TEL:0467-83-4400(代表)

FAX:0467-89-5211(企画情報部)

感染症発生動向調査事業は「感染症の予防及び感染症の患者に対する医療に関する法律」によって行われています。

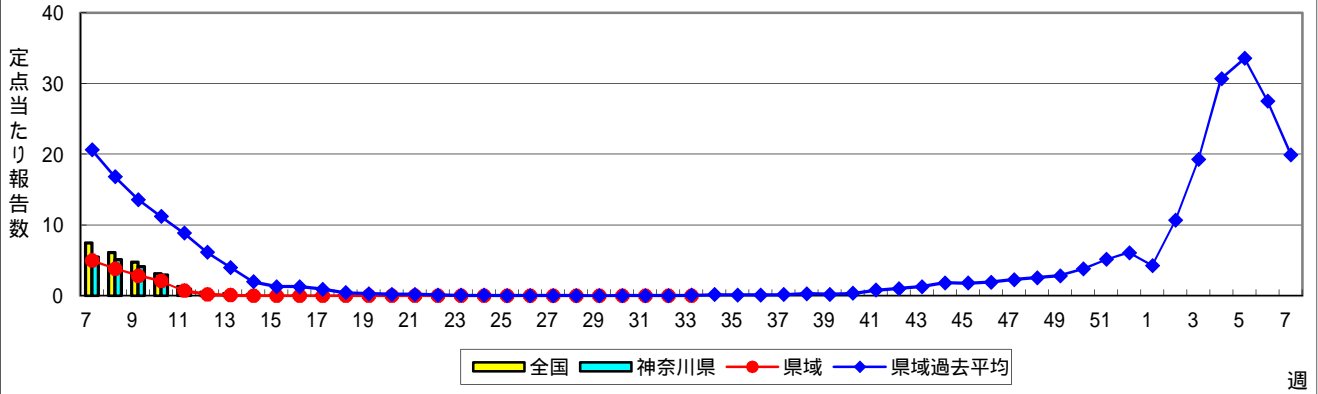
* 県域とは、神奈川県内の市町村のうち横浜市、川崎市、相模原市を除いた地域です

感染症発生動向調査: 週報対象疾患の時系列グラフ

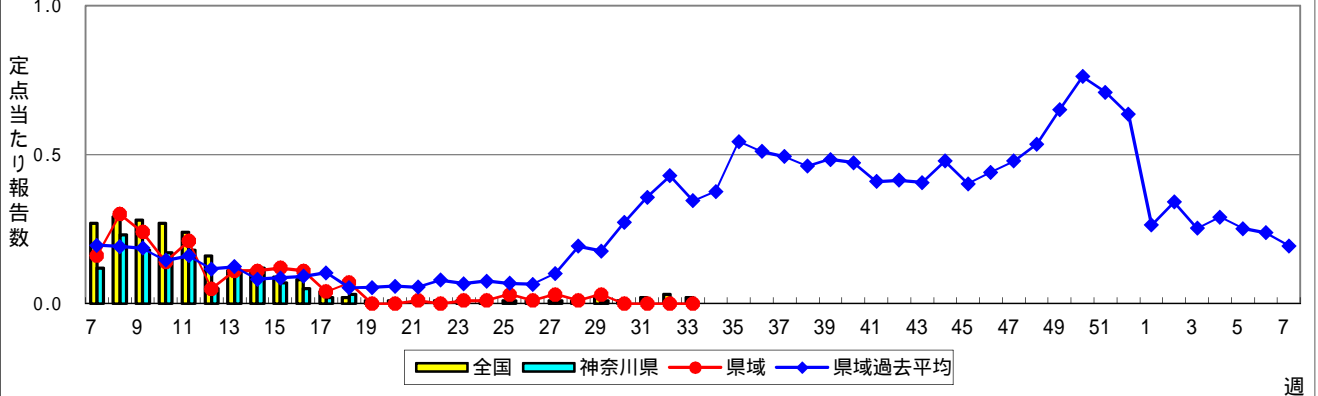
疾患名の括弧書きは、一般名称であり、正式名称ではありません。 2020年33週

神奈川県 & 県域(横浜市・川崎市・相模原市を除く)のデータです。 (08月10日 ~ 08月16日)

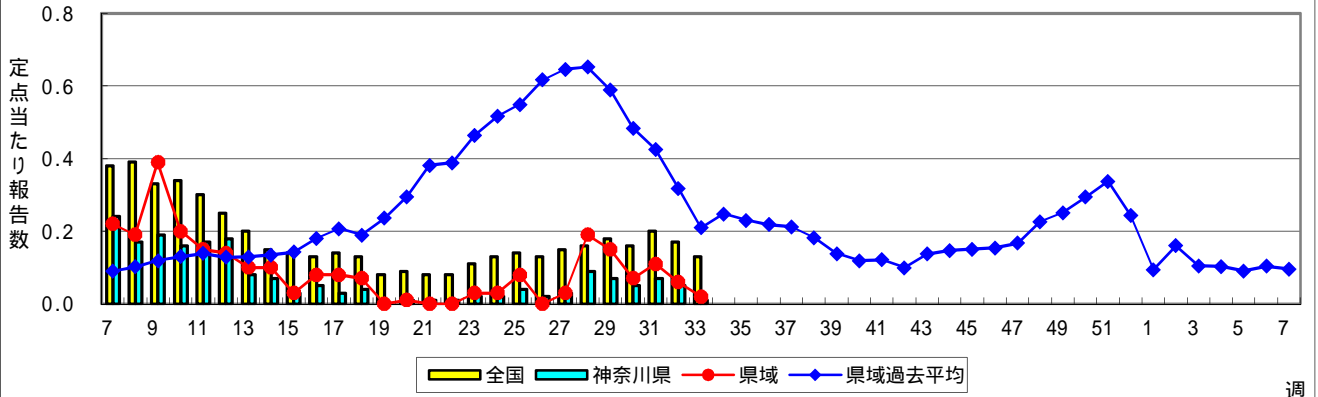
インフルエンザ(高病原性鳥インフルエンザを除く)



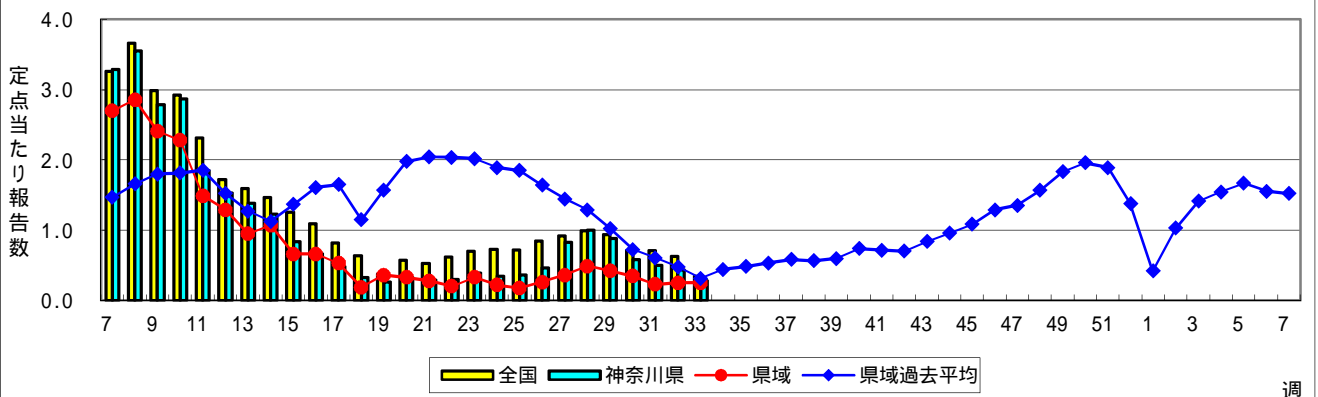
RSウイルス感染症



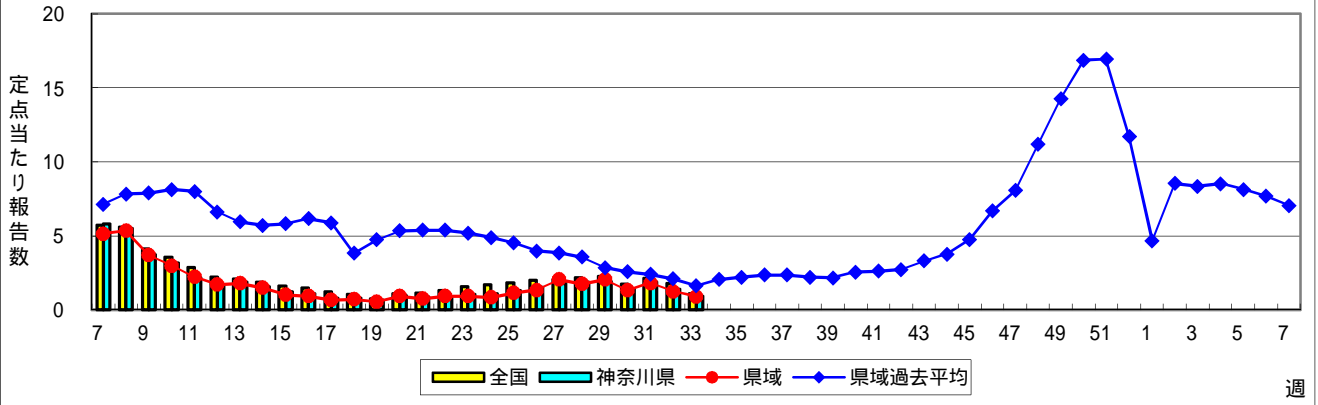
咽頭結膜熱(プール熱)



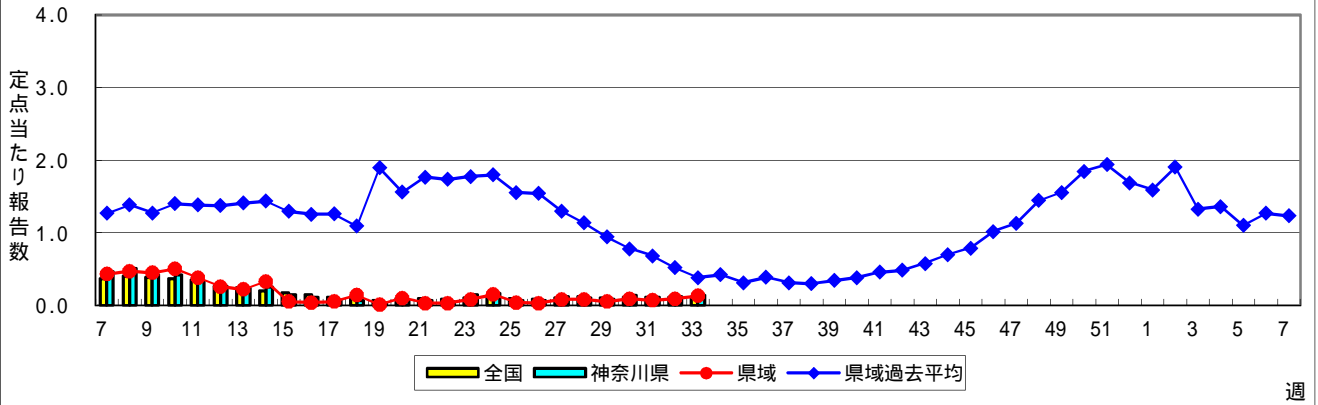
A群溶血性レンサ球菌咽頭炎



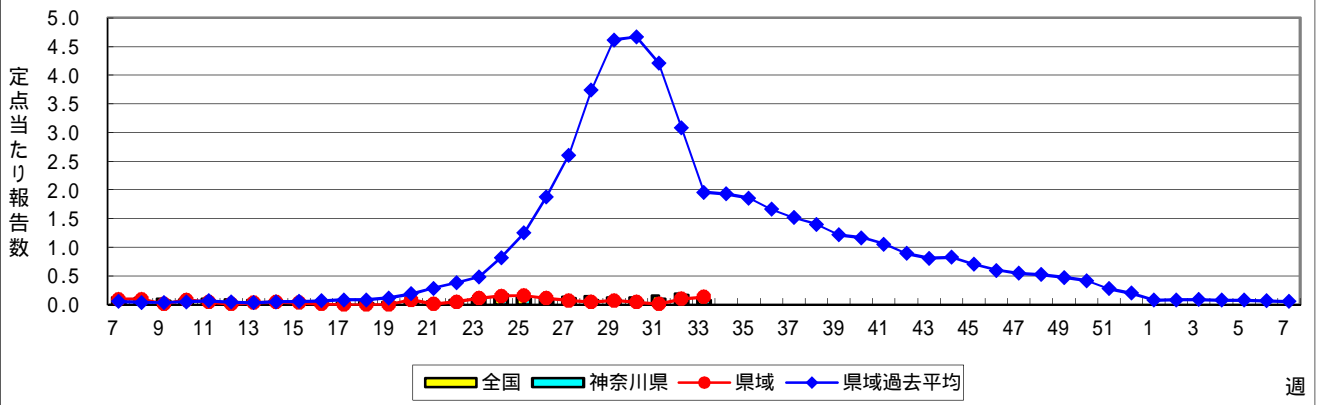
感染性胃腸炎



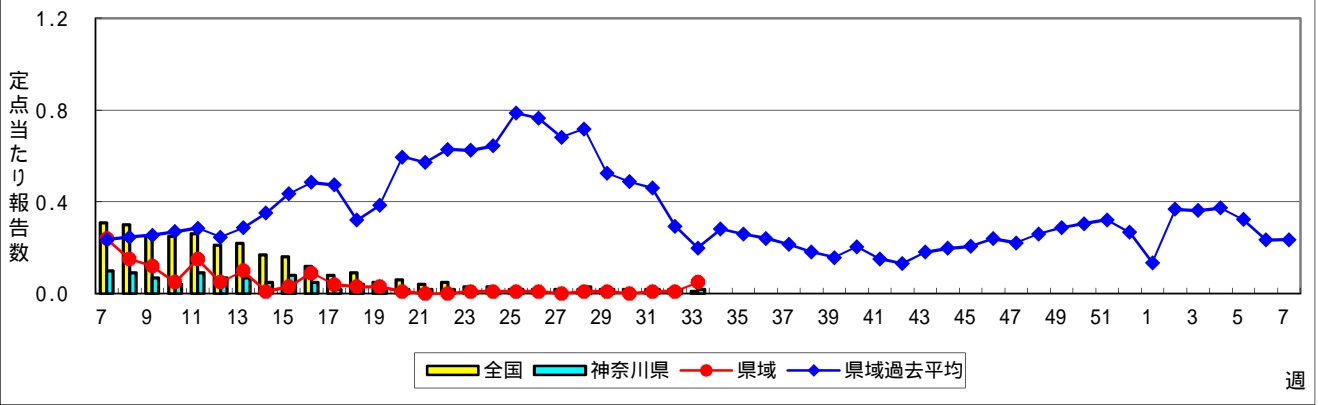
水痘(水ぼうそう)



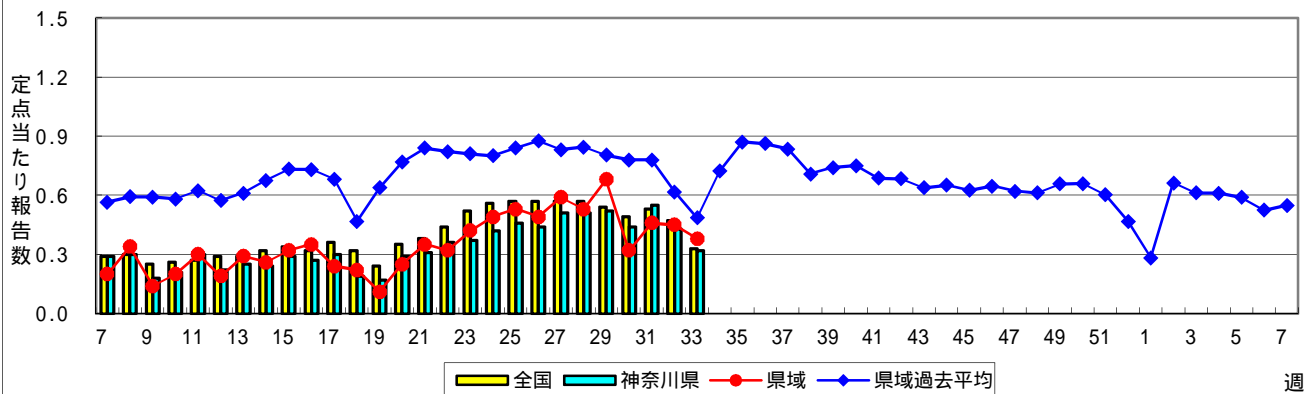
手足口病



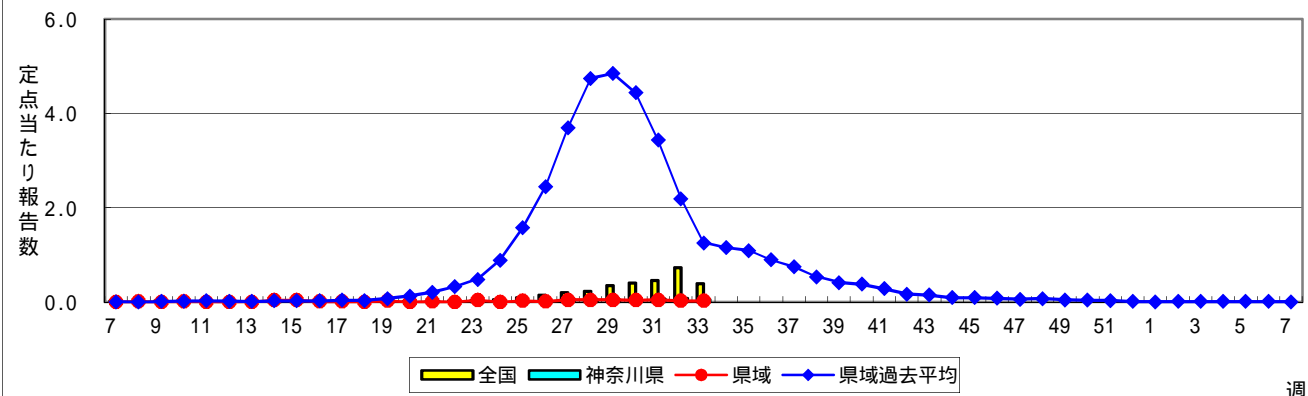
伝染性紅斑(リンゴ病)



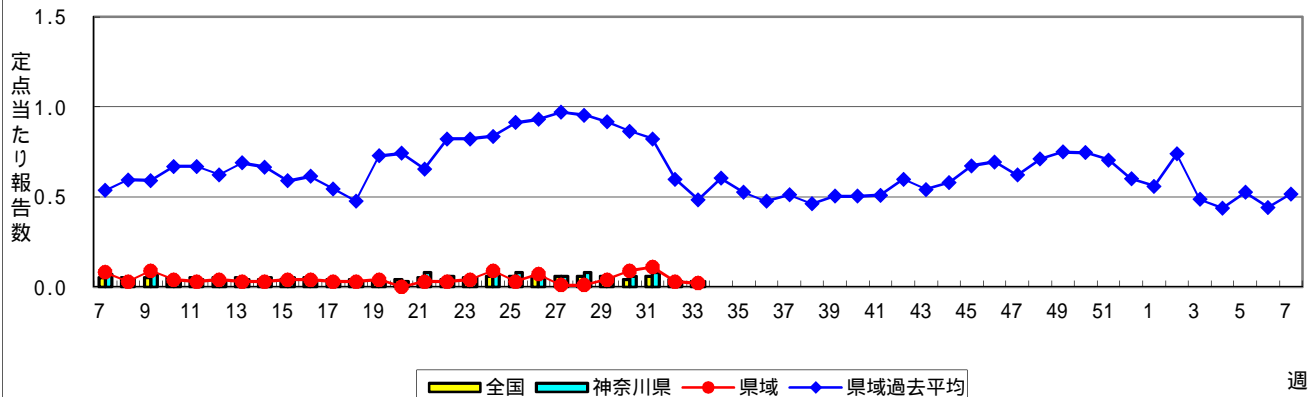
突発性発しん



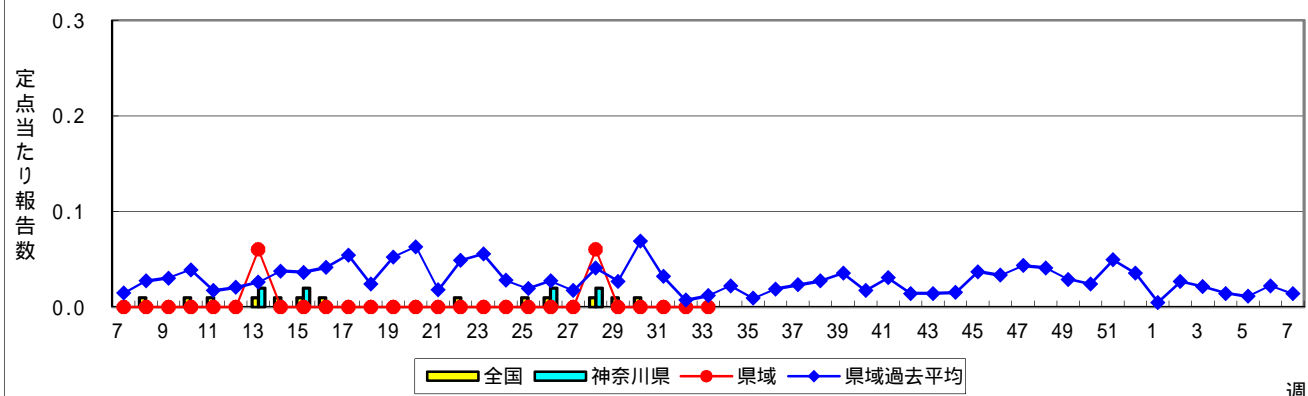
ヘルパンギーナ



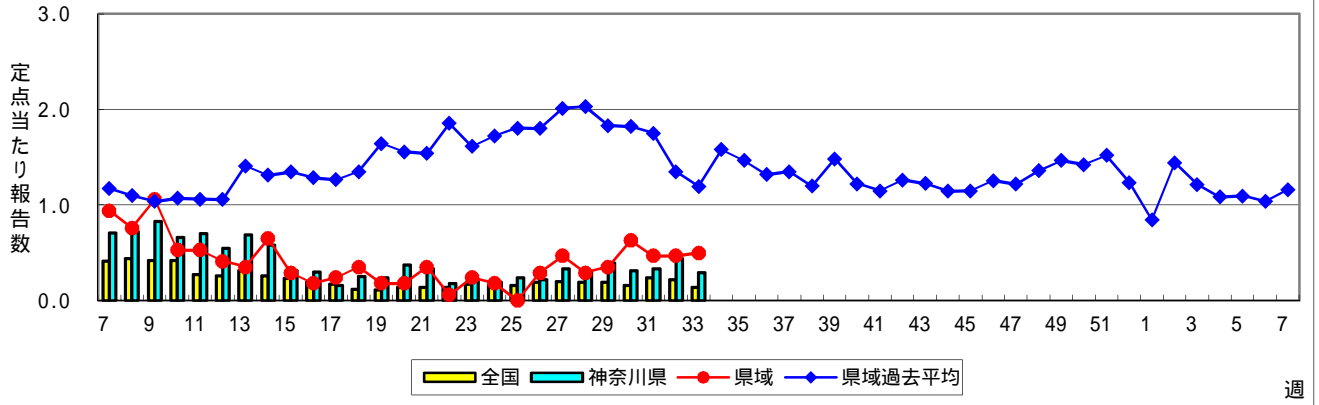
流行性耳下腺炎(おたふくかぜ)



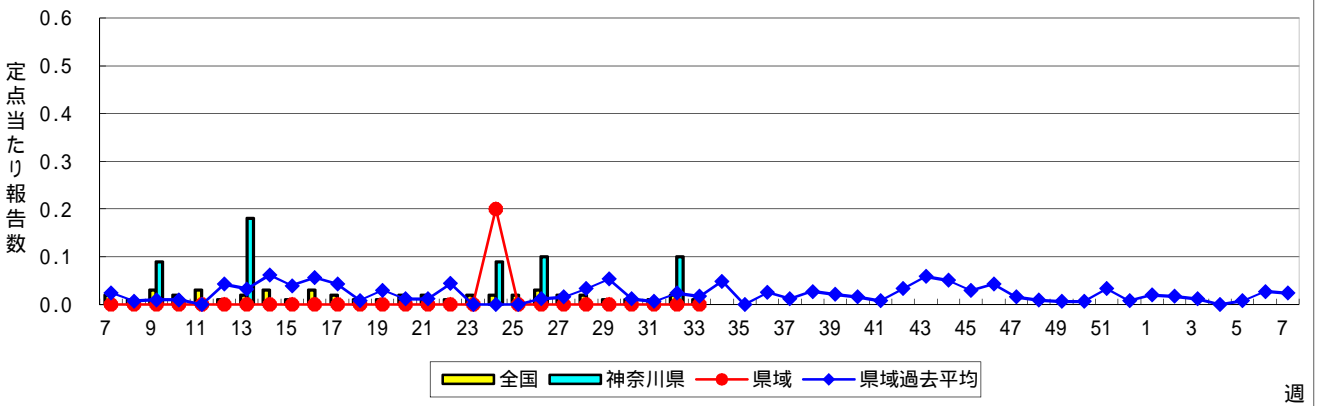
急性出血性結膜炎



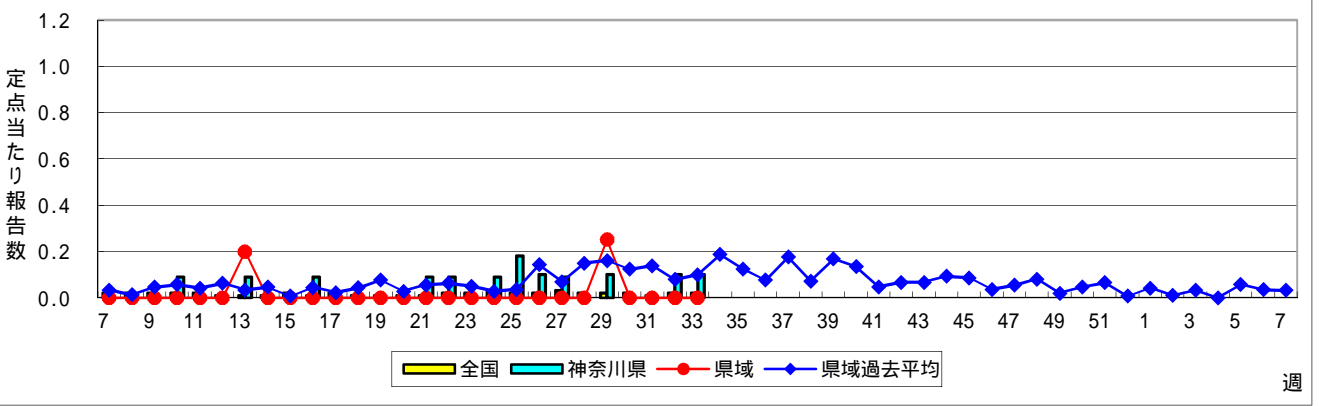
流行性角結膜炎



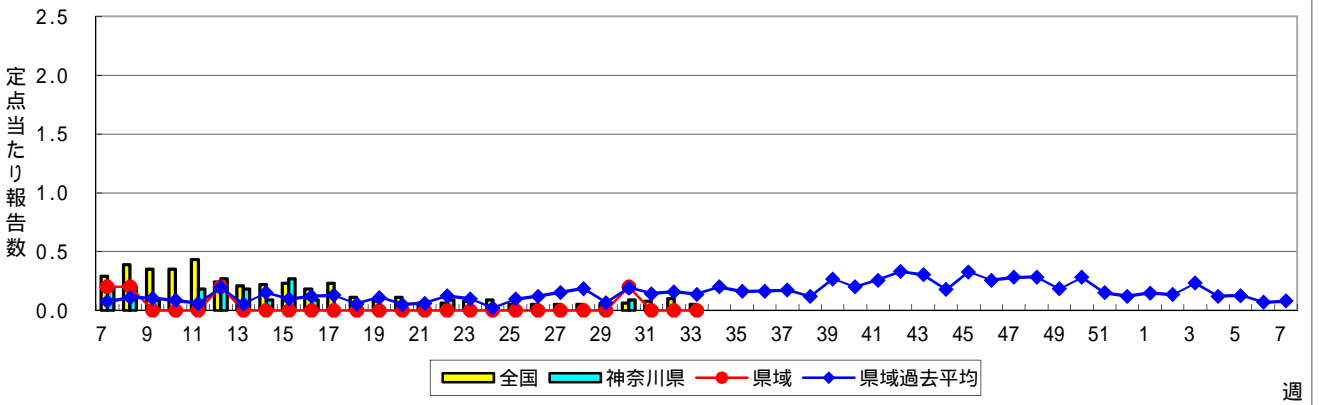
細菌性髄膜炎



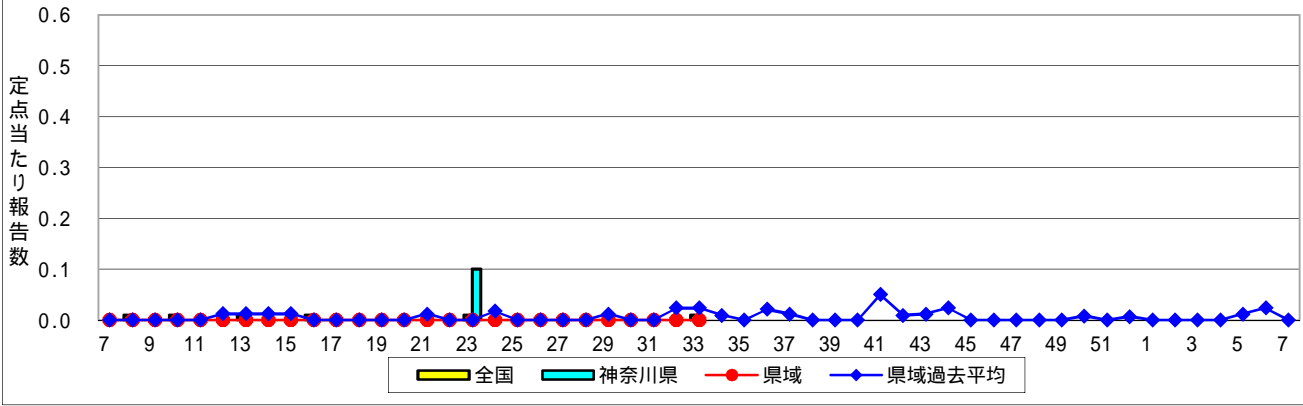
無菌性髄膜炎



マイコプラズマ肺炎



クラミジア肺炎(オウム病を除く)



感染性胃腸炎(ロタウイルス)

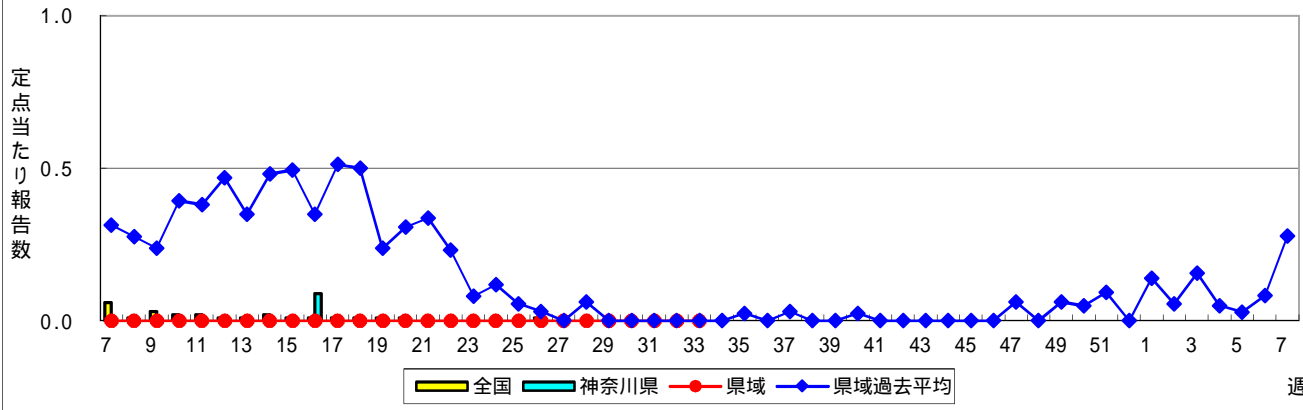


表1 報告数・定点当たり報告数 疾病、政令市・保健所別 (その1)

2020年33週(08月10日～08月16日)

神奈川県	インフルエンザ (高病原性鳥インフルエンザを除く)		RSウイルス感染症		咽頭結膜熱		A群溶血性レンサ球菌咽頭炎		感染性胃腸炎	
	報告数	定点当たり	報告数	定点当たり	報告数	定点当たり	報告数	定点当たり	報告数	定点当たり
全県	-	-	-	-	2	0.01	46	0.28	154	0.93
横浜市	-	-	-	-	-	-	9	0.14	44	0.67
川崎市	-	-	-	-	1	0.04	6	0.25	34	1.42
相模原市	-	-	-	-	-	-	16	1.00	22	1.38
県域 <small>(横浜市、川崎市、相模原市を除く)</small>	-	-	-	-	1	0.02	15	0.25	54	0.90
横須賀市	-	-	-	-	-	-	2	0.22	11	1.22
藤沢市	-	-	-	-	1	0.10	-	-	9	0.90
茅ヶ崎市	-	-	-	-	-	-	-	-	2	0.40
平塚	-	-	-	-	-	-	7	1.17	-	-
平塚 秦野センター	-	-	-	-	-	-	-	-	9	1.50
鎌倉	-	-	-	-	-	-	-	-	8	2.67
鎌倉 三崎センター	-	-	-	-	-	-	-	-	2	1.00
小田原	-	-	-	-	-	-	2	0.33	3	0.50
小田原 足柄上センター	-	-	-	-	-	-	-	-	-	-
厚木	-	-	-	-	-	-	2	0.33	10	1.67
厚木 大和センター	-	-	-	-	-	-	2	0.50	-	-

神奈川県	水痘		手足口病		伝染性紅斑		突発性発しん	
	報告数	定点当たり	報告数	定点当たり	報告数	定点当たり	報告数	定点当たり
全県	24	0.14	12	0.07	4	0.02	53	0.32
横浜市	8	0.12	2	0.03	-	-	18	0.27
川崎市	7	0.29	1	0.04	1	0.04	10	0.42
相模原市	1	0.06	1	0.06	-	-	2	0.13
県域 <small>(横浜市、川崎市、相模原市を除く)</small>	8	0.13	8	0.13	3	0.05	23	0.38
横須賀市	-	-	-	-	-	-	5	0.56
藤沢市	-	-	2	0.20	-	-	2	0.20
茅ヶ崎市	2	0.40	-	-	-	-	5	1.00
平塚	3	0.50	1	0.17	1	0.17	-	-
平塚 秦野センター	-	-	1	0.17	1	0.17	1	0.17
鎌倉	-	-	-	-	-	-	-	-
鎌倉 三崎センター	-	-	-	-	-	-	-	-
小田原	2	0.33	-	-	-	-	1	0.17
小田原 足柄上センター	-	-	-	-	-	-	1	0.33
厚木	-	-	4	0.67	1	0.17	7	1.17
厚木 大和センター	1	0.25	-	-	-	-	1	0.25

神奈川県	ヘルパンギーナ		流行性耳下腺炎		急性出血性結膜炎		流行性角結膜炎		細菌性髄膜炎	
	報告数	定点当たり	報告数	定点当たり	報告数	定点当たり	報告数	定点当たり	報告数	定点当たり
全県	9	0.05	5	0.03	-	-	10	0.29	-	-
横浜市	6	0.09	2	0.03	-	-	3	0.18	-	-
川崎市	1	0.04	2	0.08	-	-	-	-	-	-
相模原市	-	-	-	-	-	-	1	1.00	-	-
県域 <small>(横浜市、川崎市、相模原市を除く)</small>	2	0.03	1	0.02	-	-	6	0.50	-	-
横須賀市	1	0.11	-	-	-	-	3	1.50	-	-
藤沢市	-	-	-	-	-	-	-	-	-	-
茅ヶ崎市	-	-	-	-
平塚	-	-	-	-	-	-	-	-	-	-
平塚 秦野センター	1	0.17	-	-	-	-	-	-
鎌倉	-	-	-	-	-	-	-	-
鎌倉 三崎センター	-	-	-	-
小田原	-	-	-	-	-	-	-	-
小田原 足柄上センター	-	-	-	-	-	-
厚木	-	-	1	0.17	-	-	3	3.00
厚木 大和センター	-	-	-	-	-	-	-	-

表2 報告数・定点当たり報告数、疾病・年齢階級別
(全県及び横浜市・川崎市・相模原市を除く県域) (その1)

2020年33週(08月10日～08月16日)

*表2は、各保健福祉事務所からの最新の報告をもとに作成しているため、国の還元データである表1および表3の数値と一致しないことがあります。

インフルエンザ定点		項目	合計	～5か月	～11か月	1歳	2	3	4	5	6	7	8
インフルエンザ (高病原性鳥インフルエンザを除く)	全国	報告数	5	1	-	-	-	-	-	-	-	-	-
		定点当たり	0.00	0.00	-	-	-	-	-	-	-	-	-
	全県	報告数	-	-	-	-	-	-	-	-	-	-	-
		定点当たり	-	-	-	-	-	-	-	-	-	-	-
	県域	報告数	-	-	-	-	-	-	-	-	-	-	-
		定点当たり	-	-	-	-	-	-	-	-	-	-	-

小児科定点		項目	合計	～5か月	～11か月	1歳	2	3	4	5	6	7	8
RSウイルス感染症	全国	報告数	64	12	18	22	7	2	1	-	-	1	-
		定点当たり	0.02	0.00	0.01	0.01	0.00	0.00	0.00	-	-	0.00	-
	全県	報告数	-	-	-	-	-	-	-	-	-	-	-
		定点当たり	-	-	-	-	-	-	-	-	-	-	-
	県域	報告数	-	-	-	-	-	-	-	-	-	-	-
		定点当たり	-	-	-	-	-	-	-	-	-	-	-
咽頭結膜熱	全国	報告数	409	2	65	201	43	35	24	13	11	1	3
		定点当たり	0.13	0.00	0.02	0.07	0.01	0.01	0.01	0.00	0.00	0.00	0.00
	全県	報告数	2	-	-	1	-	-	-	-	1	-	-
		定点当たり	0.01	-	-	0.01	-	-	-	-	0.01	-	-
	県域	報告数	1	-	-	-	-	-	-	-	1	-	-
		定点当たり	0.02	-	-	-	-	-	-	-	0.02	-	-
A群溶血性レンサ球菌咽頭炎	全国	報告数	1,072	2	9	95	116	110	132	116	105	73	73
		定点当たり	0.35	0.00	0.00	0.03	0.04	0.04	0.04	0.04	0.03	0.02	0.02
	全県	報告数	46	-	-	-	4	4	4	4	4	6	4
		定点当たり	0.28	-	-	-	0.02	0.02	0.02	0.02	0.02	0.04	0.02
	県域	報告数	15	-	-	-	-	1	-	-	4	-	1
		定点当たり	0.25	-	-	-	-	0.02	-	-	0.07	-	0.02
感染性胃腸炎	全国	報告数	3,303	46	217	490	352	265	226	240	208	152	156
		定点当たり	1.09	0.02	0.07	0.16	0.12	0.09	0.07	0.08	0.07	0.05	0.05
	全県	報告数	154	1	6	25	12	21	9	14	18	8	5
		定点当たり	0.93	0.01	0.04	0.15	0.07	0.13	0.05	0.08	0.11	0.05	0.03
	県域	報告数	54	1	2	3	6	11	5	5	8	2	1
		定点当たり	0.90	0.02	0.03	0.05	0.10	0.18	0.08	0.08	0.13	0.03	0.02
水痘	全国	報告数	327	1	10	31	20	22	34	46	26	34	28
		定点当たり	0.11	0.00	0.00	0.01	0.01	0.01	0.01	0.02	0.01	0.01	0.01
	全県	報告数	24	-	1	4	2	2	2	3	1	4	2
		定点当たり	0.14	-	0.01	0.02	0.01	0.01	0.01	0.02	0.01	0.02	0.01
	県域	報告数	8	-	-	2	-	-	-	1	1	-	1
		定点当たり	0.13	-	-	0.03	-	-	-	0.02	0.02	-	0.02

インフルエンザ定点		項目	9	10-14	15-19	20-29	30-39	40-49	50-59	60-69	70-79	80歳以上
インフルエンザ (高病原性鳥インフルエンザを除く)	全国	報告数	-	1	-	-	-	-	-	-	2	1
		定点当たり	-	0.00	-	-	-	-	-	-	0.00	0.00
	全県	報告数	-	-	-	-	-	-	-	-	-	-
		定点当たり	-	-	-	-	-	-	-	-	-	-
	県域	報告数	-	-	-	-	-	-	-	-	-	-
		定点当たり	-	-	-	-	-	-	-	-	-	-

小児科定点		項目	9	10-14	15-19	20歳以上
RSウイルス感染症	全国	報告数	-	1	-	-
		定点当たり	-	0.00	-	-
	全県	報告数	-	-	-	-
		定点当たり	-	-	-	-
	県域	報告数	-	-	-	-
		定点当たり	-	-	-	-
咽頭結膜熱	全国	報告数	3	6	-	2
		定点当たり	0.00	0.00	-	0.00
	全県	報告数	-	-	-	-
		定点当たり	-	-	-	-
	県域	報告数	-	-	-	-
		定点当たり	-	-	-	-
A群溶血性レンサ球菌咽頭炎	全国	報告数	39	96	20	86
		定点当たり	0.01	0.03	0.01	0.03
	全県	報告数	2	8	1	6
		定点当たり	0.01	0.05	0.01	0.04
	県域	報告数	-	5	1	3
		定点当たり	-	0.08	0.02	0.05
感染性胃腸炎	全国	報告数	117	372	81	381
		定点当たり	0.04	0.12	0.03	0.13
	全県	報告数	5	8	2	20
		定点当たり	0.03	0.05	0.01	0.12
	県域	報告数	2	1	-	7
		定点当たり	0.03	0.02	-	0.12
水痘	全国	報告数	30	39	3	3
		定点当たり	0.01	0.01	0.00	0.00
	全県	報告数	2	1	-	-
		定点当たり	0.01	0.01	-	-
	県域	報告数	2	1	-	-
		定点当たり	0.03	0.02	-	-

表2 報告数・定点当たり報告数、疾病・年齢階級別
(全県及び横浜市・川崎市・相模原市を除く県域) (その2)

2020年33週(08月10日～08月16日)

*表2は、各保健福祉事務所からの最新の報告をもとに作成しているため、国の還元データである表1および表3の数値と一致しないことがあります。

小児科定点	項目	合計	～5か月	～11か月	1歳	
手足口病	全国	報告数	336	1	21	121
		定点当たり	0.11	0.00	0.01	0.04
	全県	報告数	12	-	2	4
		定点当たり	0.07	-	0.01	0.02
	県域	報告数	8	-	1	3
		定点当たり	0.13	-	0.02	0.05
伝染性紅斑	全国	報告数	28	-	-	5
		定点当たり	0.01	-	-	0.00
	全県	報告数	4	-	-	1
		定点当たり	0.02	-	-	0.01
	県域	報告数	3	-	-	1
		定点当たり	0.05	-	-	0.02
突発性発しん	全国	報告数	988	17	274	538
		定点当たり	0.33	0.01	0.09	0.18
	全県	報告数	53	-	13	29
		定点当たり	0.32	-	0.08	0.17
	県域	報告数	23	-	6	14
		定点当たり	0.38	-	0.10	0.23
ヘルパンギーナ	全国	報告数	1,187	7	115	488
		定点当たり	0.39	0.00	0.04	0.16
	全県	報告数	9	1	2	1
		定点当たり	0.05	0.01	0.01	0.01
	県域	報告数	2	-	-	-
		定点当たり	0.03	-	-	-
流行性耳下腺炎	全国	報告数	86	-	-	5
		定点当たり	0.03	-	-	0.00
	全県	報告数	5	-	-	-
		定点当たり	0.03	-	-	-
	県域	報告数	1	-	-	-
		定点当たり	0.02	-	-	-

小児科定点	項目	2	3	4	5	6	7	8	9	10-14	15-19	20歳以上	
手足口病	全国	報告数	61	34	35	19	14	7	6	6	8	-	3
		定点当たり	0.02	0.01	0.01	0.01	0.00	0.00	0.00	0.00	0.00	-	0.00
	全県	報告数	1	-	-	-	-	2	-	1	2	-	-
		定点当たり	0.01	-	-	-	-	0.01	-	0.01	0.01	-	-
	県域	報告数	1	-	-	-	-	2	-	-	1	-	-
		定点当たり	0.02	-	-	-	-	0.03	-	-	0.02	-	-
伝染性紅斑	全国	報告数	4	3	3	4	3	1	2	1	2	-	-
		定点当たり	0.00	0.00	0.00	0.00	0.00	0.00	0.00	0.00	0.00	-	-
	全県	報告数	1	1	1	-	-	-	-	-	-	-	-
		定点当たり	0.01	0.01	0.01	-	-	-	-	0.01	0.01	-	-
	県域	報告数	1	-	1	-	-	-	-	-	-	-	-
		定点当たり	0.02	-	0.02	-	-	-	-	-	-	-	-
突発性発しん	全国	報告数	107	25	21	4	-	-	1	-	1	-	-
		定点当たり	0.04	0.01	0.01	0.00	-	-	0.00	-	0.00	-	-
	全県	報告数	9	1	1	-	-	-	-	-	-	-	-
		定点当たり	0.05	0.01	0.01	-	-	-	-	-	-	-	-
	県域	報告数	3	-	-	-	-	-	-	-	-	-	-
		定点当たり	0.05	-	-	-	-	-	-	-	-	-	-
ヘルパンギーナ	全国	報告数	313	112	63	31	16	14	6	6	11	-	5
		定点当たり	0.10	0.04	0.02	0.01	0.01	0.00	0.00	0.00	0.00	-	0.00
	全県	報告数	1	1	2	-	-	-	-	-	1	-	-
		定点当たり	0.01	0.01	0.01	-	-	-	-	-	0.01	-	-
	県域	報告数	1	-	-	-	-	-	-	-	1	-	-
		定点当たり	0.02	-	-	-	-	-	-	-	0.02	-	-
流行性耳下腺炎	全国	報告数	5	8	7	12	15	11	10	4	7	-	2
		定点当たり	0.00	0.00	0.00	0.00	0.00	0.00	0.00	0.00	0.00	-	0.00
	全県	報告数	1	-	-	-	-	2	-	-	1	-	1
		定点当たり	0.01	-	-	-	-	0.01	-	-	0.01	-	0.01
	県域	報告数	-	-	-	-	-	1	-	-	-	-	-
		定点当たり	-	-	-	-	-	0.02	-	-	-	-	-

表2 報告数・定点当たり報告数、疾病・年齢階級別
(全県及び横浜市・川崎市・相模原市を除く県域) (その3)

2020年33週(08月10日～08月16日)

*表2は、各保健福祉事務所からの最新の報告をもとに作成しているため、国の還元データである表1および表3の数値と一致しないことがあります。

眼科定点		項目	合計	～5か月	～11か月	1歳	2	3	4	5	6	7	8
急性出血性結膜炎	全国	報告数	1	-	-	-	-	-	-	-	-	-	-
		定点当たり	0.00	-	-	-	-	-	-	-	-	-	-
	全県	報告数	-	-	-	-	-	-	-	-	-	-	-
		定点当たり	-	-	-	-	-	-	-	-	-	-	-
	県域	報告数	-	-	-	-	-	-	-	-	-	-	-
		定点当たり	-	-	-	-	-	-	-	-	-	-	-
流行性角結膜炎	全国	報告数	93	-	-	1	1	2	1	3	3	1	1
		定点当たり	0.14	-	-	0.00	0.00	0.00	0.00	0.00	0.00	0.00	0.00
	全県	報告数	10	-	-	-	-	-	-	-	-	-	-
		定点当たり	0.29	-	-	-	-	-	-	-	-	-	-
	県域	報告数	6	-	-	-	-	-	-	-	-	-	-
		定点当たり	0.50	-	-	-	-	-	-	-	-	-	-

基幹定点(週報)		項目	合計	0歳	1-4	5-9	10-14	15-19	20-24	25-29	30-34	35-39	40-44
細菌性髄膜炎	全国	報告数	7	1	-	-	1	-	1	-	-	1	-
		定点当たり	0.01	0.00	-	-	0.00	-	0.00	-	-	0.00	-
	全県	報告数	-	-	-	-	-	-	-	-	-	-	-
		定点当たり	-	-	-	-	-	-	-	-	-	-	-
	県域	報告数	-	-	-	-	-	-	-	-	-	-	-
		定点当たり	-	-	-	-	-	-	-	-	-	-	-
無菌性髄膜炎	全国	報告数	9	1	-	-	-	1	-	2	-	2	-
		定点当たり	0.02	0.00	-	-	-	0.00	-	0.00	-	0.00	-
	全県	報告数	1	1	-	-	-	-	-	-	-	-	-
		定点当たり	0.10	0.10	-	-	-	-	-	-	-	-	-
	県域	報告数	-	-	-	-	-	-	-	-	-	-	-
		定点当たり	-	-	-	-	-	-	-	-	-	-	-
マイコプラズマ肺炎	全国	報告数	25	-	4	1	-	3	3	1	4	2	3
		定点当たり	0.05	-	0.01	0.00	-	0.01	0.01	0.00	0.01	0.00	0.01
	全県	報告数	-	-	-	-	-	-	-	-	-	-	-
		定点当たり	-	-	-	-	-	-	-	-	-	-	-
	県域	報告数	-	-	-	-	-	-	-	-	-	-	-
		定点当たり	-	-	-	-	-	-	-	-	-	-	-
クラミジア肺炎 (オウム病を除く)	全国	報告数	3	-	-	-	-	-	-	-	-	-	-
		定点当たり	0.01	-	-	-	-	-	-	-	-	-	-
	全県	報告数	-	-	-	-	-	-	-	-	-	-	-
		定点当たり	-	-	-	-	-	-	-	-	-	-	-
	県域	報告数	-	-	-	-	-	-	-	-	-	-	-
		定点当たり	-	-	-	-	-	-	-	-	-	-	-
感染性胃腸炎 (ロタウイルス)	全国	報告数	-	-	-	-	-	-	-	-	-	-	-
		定点当たり	-	-	-	-	-	-	-	-	-	-	-
	全県	報告数	-	-	-	-	-	-	-	-	-	-	-
		定点当たり	-	-	-	-	-	-	-	-	-	-	-
	県域	報告数	-	-	-	-	-	-	-	-	-	-	-
		定点当たり	-	-	-	-	-	-	-	-	-	-	-

眼科定点		項目	9	10-14	15-19	20-29	30-39	40-49	50-59	60-69	70歳以上
急性出血性結膜炎	全国	報告数	-	1	-	-	-	-	-	-	-
		定点当たり	-	0.00	-	-	-	-	-	-	-
	全県	報告数	-	-	-	-	-	-	-	-	-
		定点当たり	-	-	-	-	-	-	-	-	-
	県域	報告数	-	-	-	-	-	-	-	-	-
		定点当たり	-	-	-	-	-	-	-	-	-
流行性角結膜炎	全国	報告数	-	1	3	8	22	20	10	6	10
		定点当たり	-	0.00	0.00	0.01	0.03	0.03	0.01	0.01	0.01
	全県	報告数	-	-	2	1	3	2	1	1	-
		定点当たり	-	-	0.06	0.03	0.09	0.06	0.03	0.03	-
	県域	報告数	-	-	2	-	1	1	1	1	-
		定点当たり	-	-	0.17	-	0.08	0.08	0.08	0.08	-

基幹定点(週報)		項目	45-49	50-54	55-59	60-64	65-69	70歳以上
細菌性髄膜炎	全国	報告数	-	1	-	-	-	2
		定点当たり	-	0.00	-	-	-	0.00
	全県	報告数	-	-	-	-	-	-
		定点当たり	-	-	-	-	-	-
	県域	報告数	-	-	-	-	-	-
		定点当たり	-	-	-	-	-	-
無菌性髄膜炎	全国	報告数	-	-	-	-	3	
		定点当たり	-	-	-	-	0.01	
	全県	報告数	-	-	-	-	-	
		定点当たり	-	-	-	-	-	
	県域	報告数	-	-	-	-	-	
		定点当たり	-	-	-	-	-	
マイコプラズマ肺炎	全国	報告数	-	1	-	-	3	
		定点当たり	-	0.00	-	-	0.01	
	全県	報告数	-	-	-	-	-	
		定点当たり	-	-	-	-	-	
	県域	報告数	-	-	-	-	-	
		定点当たり	-	-	-	-	-	
クラミジア肺炎 (オウム病を除く)	全国	報告数	-	-	-	1	2	
		定点当たり	-	-	-	0.00	0.00	
	全県	報告数	-	-	-	-	-	
		定点当たり	-	-	-	-	-	
	県域	報告数	-	-	-	-	-	
		定点当たり	-	-	-	-	-	
感染性胃腸炎 (ロタウイルス)	全国	報告数	-	-	-	-	-	
		定点当たり	-	-	-	-	-	
	全県	報告数	-	-	-	-	-	
		定点当たり	-	-	-	-	-	
	県域	報告数	-	-	-	-	-	
		定点当たり	-	-	-	-	-	

表3 5週前～今週の推移 (その1)
(全県及び横浜市・川崎市・相模原市を除く県域)

2020年33週(08月10日～08月16日)

疾病名	項目		5週前	4週前	3週前	2週前	1週前	今週
			28週	29週	30週	31週	32週	33週
			(07月06日 ～07月12 日)	(07月13日 ～07月19 日)	(07月20日 ～07月26 日)	(07月27日 ～08月02 日)	(08月03日 ～08月09 日)	(08月10日 ～08月16 日)
インフルエンザ (高病原性鳥インフルエンザを除く)	全県	報告数	-	-	-	-	-	-
		定点当たり	-	-	-	-	-	-
	県域	報告数	-	-	-	-	-	-
		定点当たり	-	-	-	-	-	-
RSウイルス 感染症	全県	報告数	1	2	-	-	-	-
		定点当たり	0.00	0.01	-	-	-	-
	県域	報告数	1	2	-	-	-	-
		定点当たり	0.01	0.03	-	-	-	-
咽頭結膜熱	全県	報告数	20	16	11	17	9	2
		定点当たり	0.09	0.07	0.05	0.07	0.05	0.01
	県域	報告数	14	11	5	8	4	1
		定点当たり	0.19	0.15	0.07	0.11	0.06	0.02
A群溶血性レンサ球菌咽頭炎	全県	報告数	225	202	130	114	84	46
		定点当たり	1.00	0.88	0.58	0.50	0.44	0.28
	県域	報告数	36	31	26	17	17	15
		定点当たり	0.49	0.42	0.35	0.23	0.25	0.25
感染性胃腸炎	全県	報告数	416	444	322	427	260	154
		定点当たり	1.85	1.93	1.44	1.86	1.37	0.93
	県域	報告数	128	151	97	134	84	54
		定点当たり	1.75	2.04	1.31	1.81	1.25	0.90
水痘	全県	報告数	23	18	32	25	22	24
		定点当たり	0.10	0.08	0.14	0.11	0.12	0.14
	県域	報告数	6	4	7	5	6	8
		定点当たり	0.08	0.05	0.09	0.07	0.09	0.13
手足口病	全県	報告数	15	19	14	22	31	12
		定点当たり	0.07	0.08	0.06	0.10	0.16	0.07
	県域	報告数	3	5	3	1	7	8
		定点当たり	0.04	0.07	0.04	0.01	0.10	0.13
伝染性紅斑	全県	報告数	6	4	1	4	3	4
		定点当たり	0.03	0.02	0.00	0.02	0.02	0.02
	県域	報告数	1	1	-	1	1	3
		定点当たり	0.01	0.01	-	0.01	0.01	0.05
突発性発しん	全県	報告数	115	119	98	126	82	53
		定点当たり	0.51	0.52	0.44	0.55	0.43	0.32
	県域	報告数	39	50	24	34	30	23
		定点当たり	0.53	0.68	0.32	0.46	0.45	0.38

表3 5週前～今週の推移 (その2)
(全県及び横浜市・川崎市・相模原市を除く県域)

2020年33週(08月10日～08月16日)

疾病名	項目		5週前	4週前	3週前	2週前	1週前	今週
			28週	29週	30週	31週	32週	33週
			(07月06日 ～07月12 日)	(07月13日 ～07月19 日)	(07月20日 ～07月26 日)	(07月27日 ～08月02 日)	(08月03日 ～08月09 日)	(08月10日 ～08月16 日)
ヘルパンギーナ	全県	報告数	11	11	10	14	16	9
		定点当たり	0.05	0.05	0.04	0.06	0.08	0.05
	県域	報告数	4	4	3	4	2	2
		定点当たり	0.05	0.05	0.04	0.05	0.03	0.03
流行性耳下腺炎	全県	報告数	17	11	14	18	5	5
		定点当たり	0.08	0.05	0.06	0.08	0.03	0.03
	県域	報告数	1	3	7	8	2	1
		定点当たり	0.01	0.04	0.09	0.11	0.03	0.02
急性出血性結膜炎	全県	報告数	1	-	-	-	-	-
		定点当たり	0.02	-	-	-	-	-
	県域	報告数	1	-	-	-	-	-
		定点当たり	0.06	-	-	-	-	-
流行性角結膜炎	全県	報告数	15	20	15	17	17	10
		定点当たり	0.30	0.39	0.31	0.33	0.44	0.29
	県域	報告数	5	6	10	8	8	6
		定点当たり	0.29	0.35	0.63	0.47	0.47	0.50
細菌性髄膜炎	全県	報告数	-	-	-	-	1	-
		定点当たり	-	-	-	-	0.10	-
	県域	報告数	-	-	-	-	-	-
		定点当たり	-	-	-	-	-	-
無菌性髄膜炎	全県	報告数	-	1	-	-	1	1
		定点当たり	-	0.10	-	-	0.10	0.10
	県域	報告数	-	1	-	-	-	-
		定点当たり	-	0.25	-	-	-	-
マイコプラズマ肺炎	全県	報告数	-	-	1	-	-	-
		定点当たり	-	-	0.09	-	-	-
	県域	報告数	-	-	1	-	-	-
		定点当たり	-	-	0.20	-	-	-
クラミジア肺炎 (オウム病を除く)	全県	報告数	-	-	-	-	-	-
		定点当たり	-	-	-	-	-	-
	県域	報告数	-	-	-	-	-	-
		定点当たり	-	-	-	-	-	-
感染性胃腸炎 (ロタウイルス)	全県	報告数	-	-	-	-	-	-
		定点当たり	-	-	-	-	-	-
	県域	報告数	-	-	-	-	-	-
		定点当たり	-	-	-	-	-	-