



## 今週の注目感染症

～咽頭結膜熱～ 咽頭結膜熱は発熱、咽頭炎、眼症状を主症状とする感染症で、主に小児にみられます。咳やくしゃみなどの飛沫による感染や、患者とのタオル共有などによる接触で感染します。アデノウイルスの感染によるもので、夏に多くみられます。感染予防には、感染者との密接な接触を避け、流行時にうがいや手指の消毒などがあります。消毒法は、手指に対しては流水と石鹸による手洗い、90%エタノールを、器具に対しては煮沸、次亜塩素酸ソーダを使用します。

～新型コロナウイルス感染症～ 今週の報告数は254例となり、前週(158例)と比較し、増加しています。引き続き身体的距離の確保、マスクの着用、手洗い、3密(密集、密接、密閉)の回避などに注意し、感染を予防しましょう。

## 今週の全数把握対象疾患

(当該週の国による集計及び各保健福祉事務所からの報告をもとに期日を決めて集計しているため、集計数が前後することがあります。)

分類	対象疾患	内訳				神奈川県 (今週)	神奈川県 (2020年累計)
		県域	横浜市	川崎市	相模原市		
二類	結核	5	6	2	1	14	605
三類	腸管出血性大腸菌感染症	2	1	2		5	56
四類	レジオネラ症	2	1			3	58
五類	カルバペネム耐性腸内細菌科細菌感染症		2			2	57
	急性脳炎			2		2	22
	劇症型溶血性レンサ球菌感染症	1	1			2	29
	後天性免疫不全症候群		1			1	33
	侵襲性肺炎球菌感染症	1	1			2	64
	梅毒	1	1	1		3	101
	百日咳			1		1	66

## 全数把握対象疾患情報

- 結核14例：年齢群は10歳代1例、20歳代2例、50歳代2例、60歳代2例、80歳代7例、病型は肺結核6例、結核性胸膜炎4例、無症状病原体保有者4例
- 腸管出血性大腸菌感染症5例：年齢群は20歳代2例、30歳代1例、60歳代2例、血清型・毒素型はO157VT2 3例、O145VT2 1例、O103VT1 1例、推定感染経路は経口感染1例、不明4例、推定感染地域は神奈川県3例、都道府県不明2例
- レジオネラ症3例：年齢群は60歳代2例、70歳代1例、病型は肺炎型3例、推定感染経路は不明3例、推定感染地域は神奈川県1例、不明2例
- カルバペネム耐性腸内細菌科細菌感染症2例：年齢群は50歳代1例、80歳代1例、菌種は*Enterobacter cloacae* 1例、*Citrobacter braaki* 1例、推定感染経路は以前からの保菌2例、感染地域は神奈川県2例
- 急性脳炎2例：年齢群は10歳未満2例、病原体は肺炎球菌1例、不明1例、感染経路は不明2例、感染地域は神奈川県2例
- 劇症型溶血性レンサ球菌感染症2例：年齢群は70歳代1例、90歳代1例、推定感染経路は創傷感染1例、不明1例、推定感染地域は神奈川県2例
- 後天性免疫不全症候群1例：年齢群は60歳代、病型は無症候性キャリア、感染経路は性行為感染、感染地域は国内
- 侵襲性肺炎球菌感染症2例：年齢群は50歳代1例、90歳代1例、推定感染経路は蜂窩織炎1例、不明1例、推定感染地域は神奈川県2例、ワクチン接種歴は接種あり1例、接種なし1例
- 梅毒3例：年齢群は20歳代1例、30歳代1例、50歳代1例、病型は早期顕症梅毒Ⅰ期1例、早期顕症梅毒Ⅱ期1例、晩期顕症梅毒Ⅰ例、推定感染経路は性的接触2例、不明1例、推定感染地域は神奈川県2例、フィリピン1例
- 百日咳1例：年齢群は50歳代、推定感染経路は不明、推定感染地域は神奈川県、ワクチン接種歴は不明

## 指定感染症情報

- 新型コロナウイルス感染症 254例
- \* 2020年第6週より「新型コロナウイルス感染症」が指定感染症になりました。

## 今週の定点把握対象疾患

- 咽頭結膜熱の定点当たり報告数は、鎌倉保健福祉事務所三崎センター(5.00)で警報レベル(3)を超えています。

## 神奈川県感染症情報センター

神奈川県衛生研究所 企画情報部 衛生情報課

TEL:0467-83-4400(代表)

FAX:0467-89-5211(企画情報部)

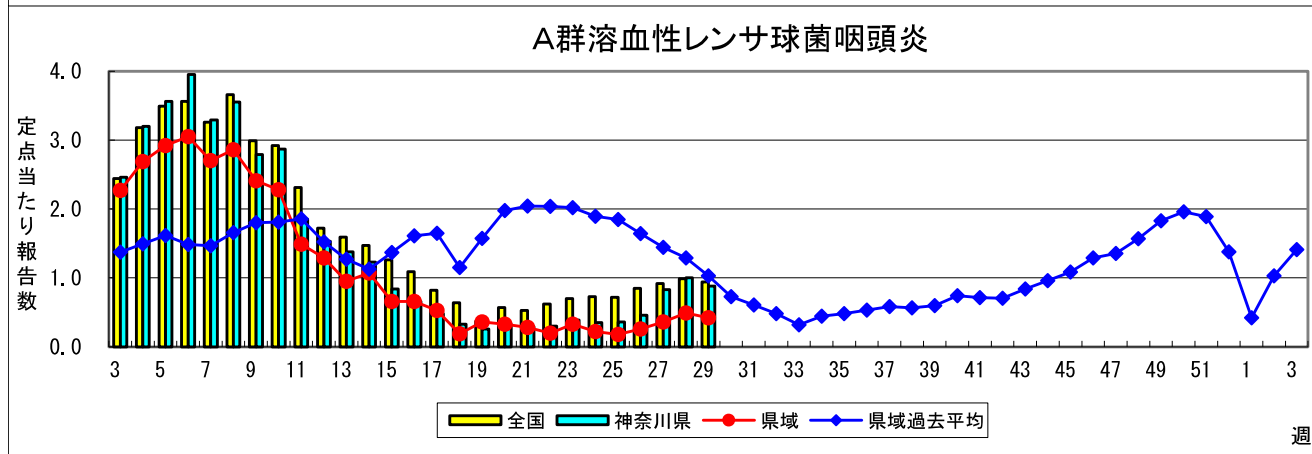
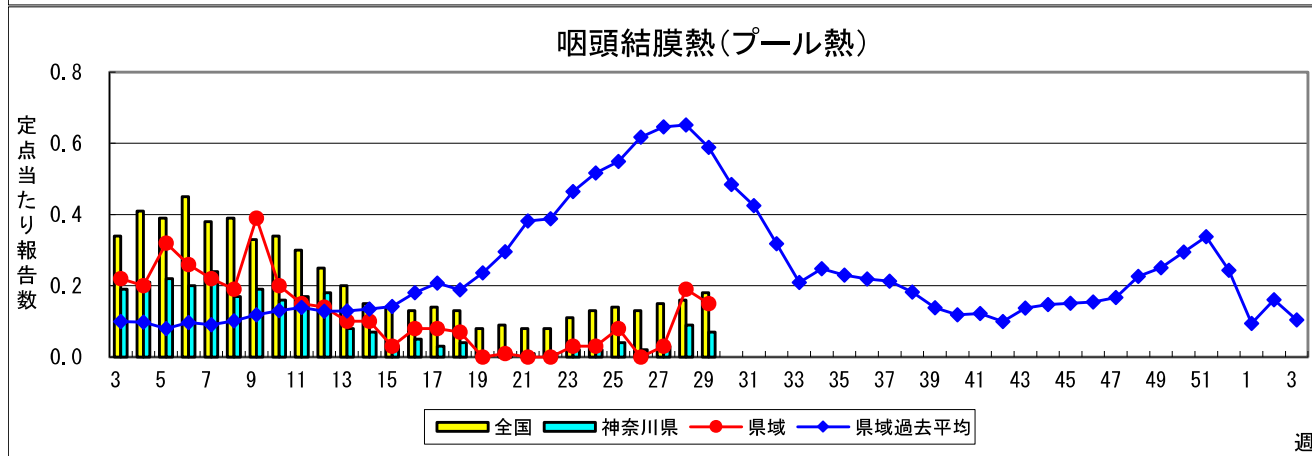
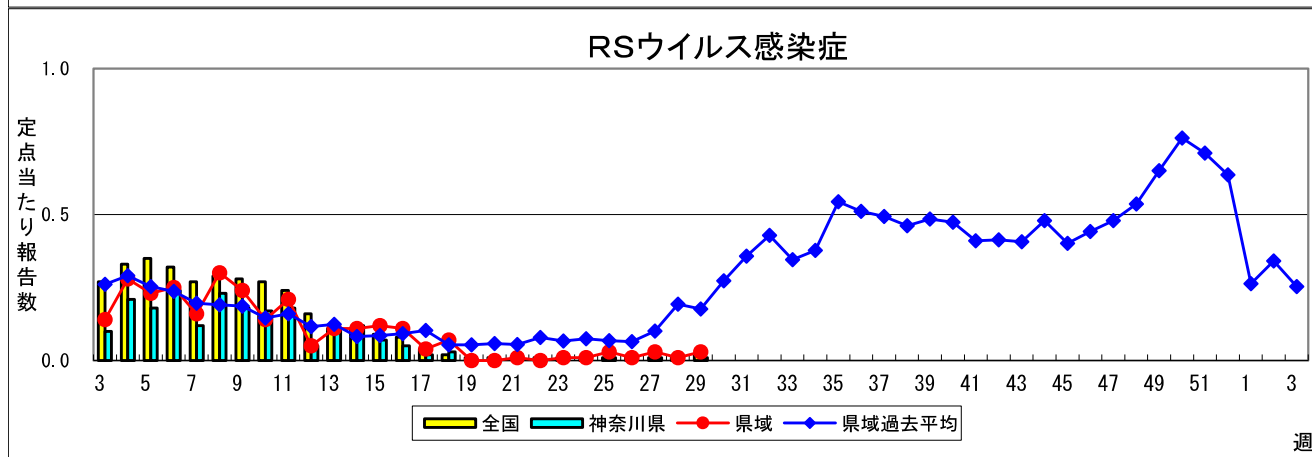
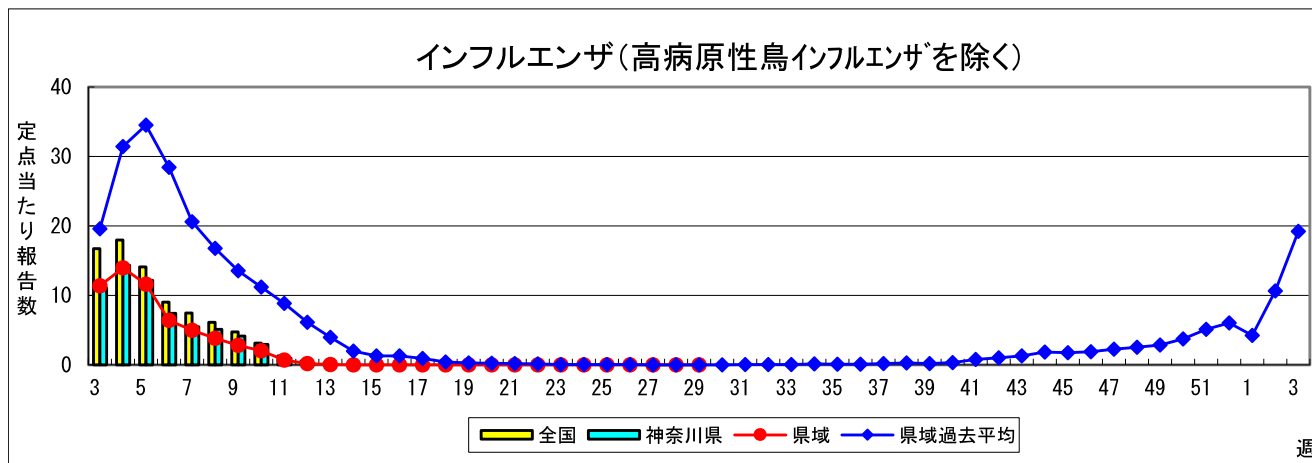
感染症発生動向調査事業は「感染症の予防及び感染症の患者に対する医療に関する法律」によって行われています。

\*県域とは、神奈川県内の市町村のうち横浜市、川崎市、相模原市を除いた地域です

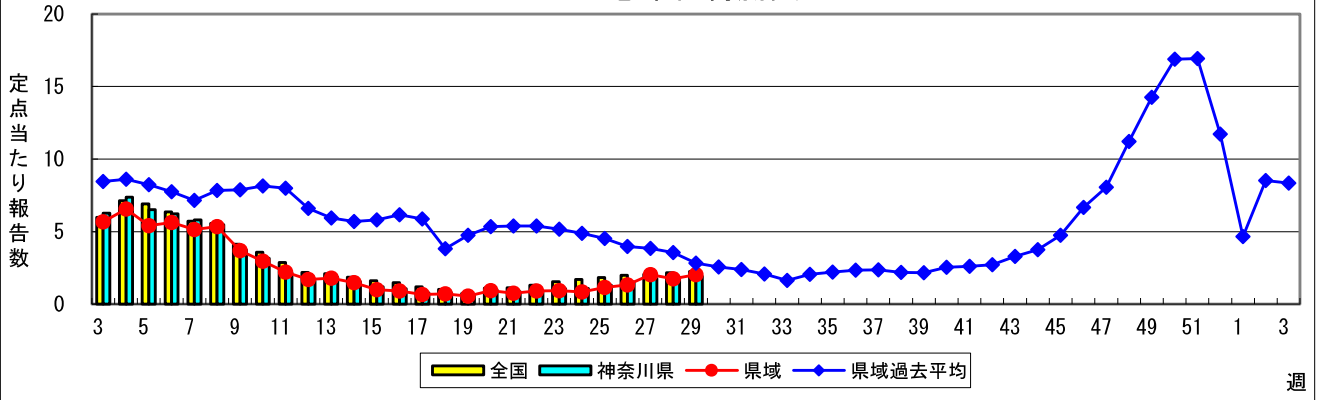
# 感染症発生動向調査: 週報対象疾患の時系列グラフ

※疾患名の括弧書きは、一般名称であり、正式名称ではありません。 2020年29週

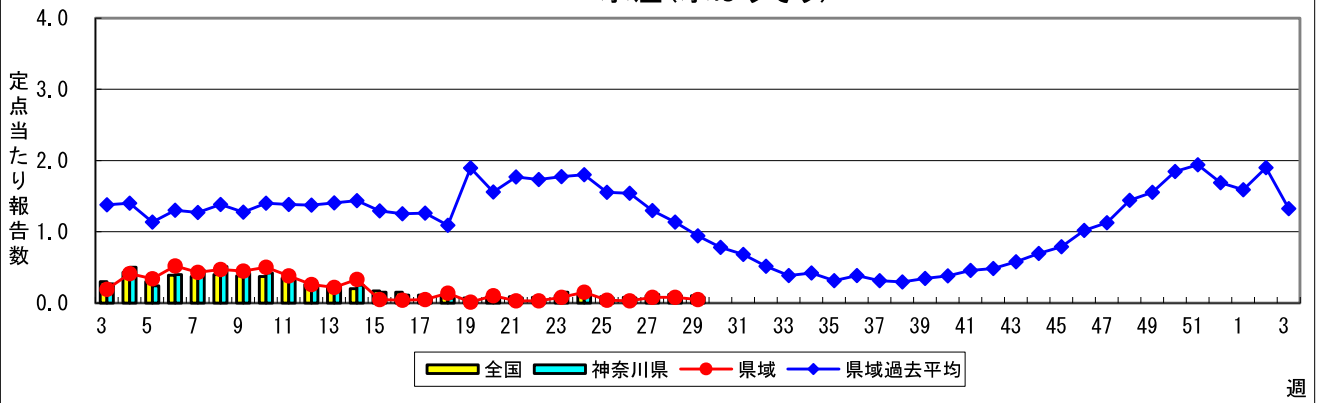
※神奈川県&県域(横浜市・川崎市・相模原市を除く)のデータです。 (07月13日~07月19日)



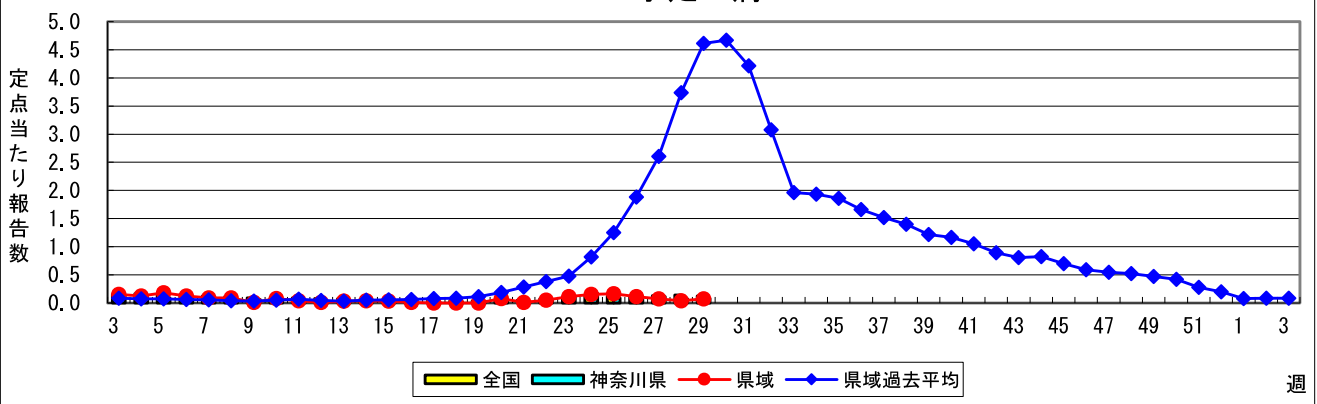
### 感染性胃腸炎



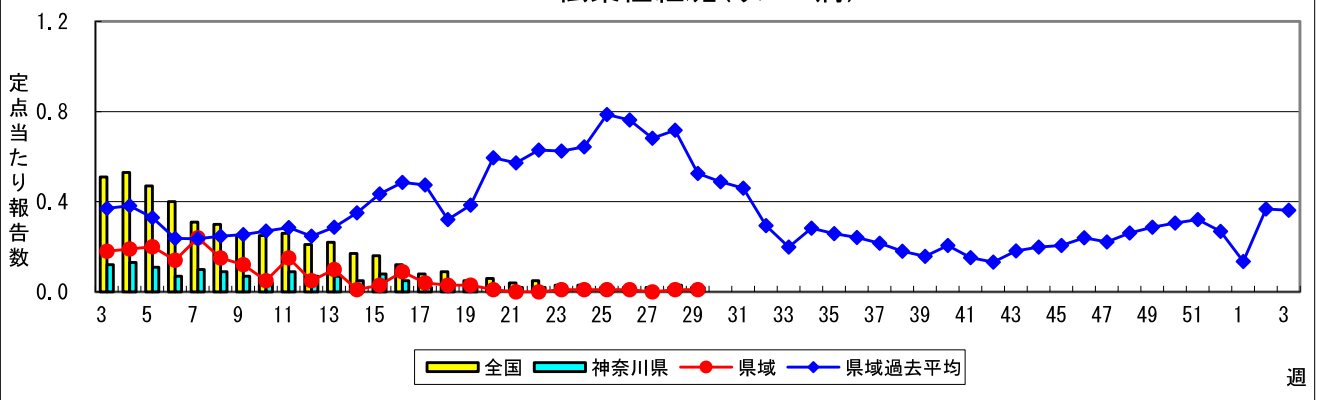
### 水痘(水ぼうそう)



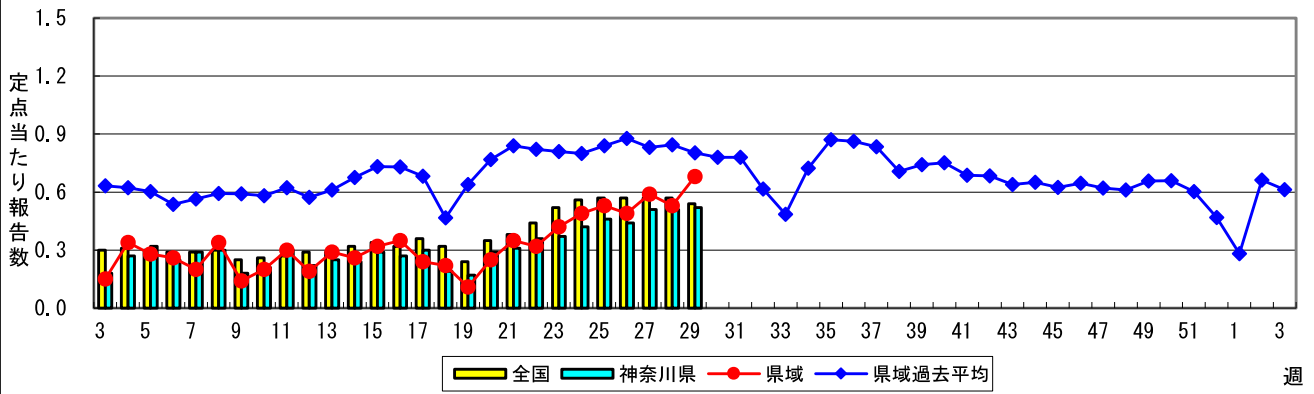
### 手足口病



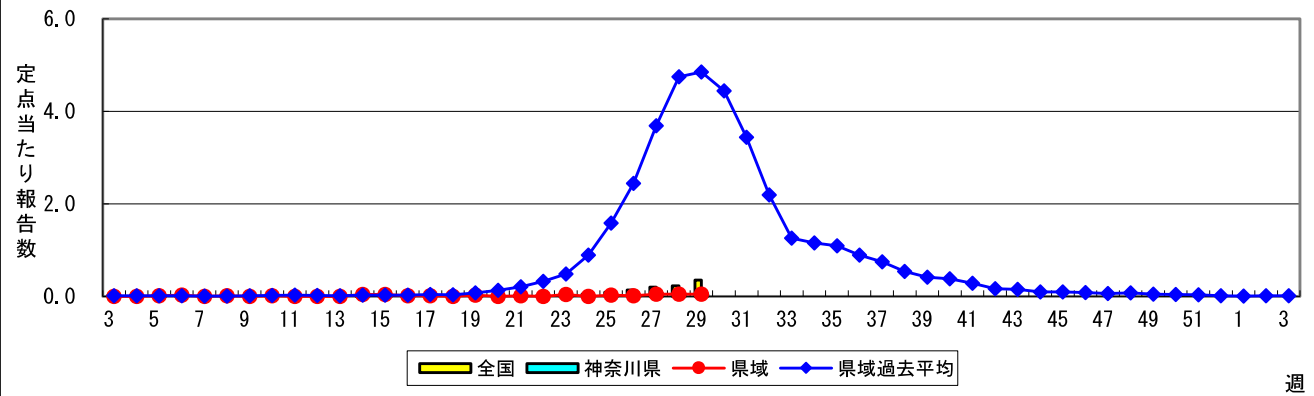
### 伝染性紅斑(リンゴ病)



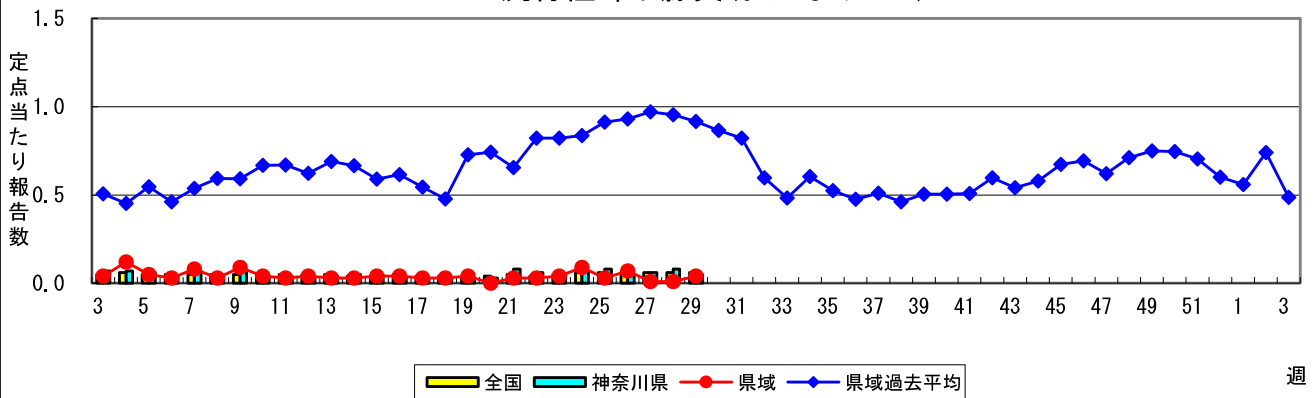
### 突発性発しん



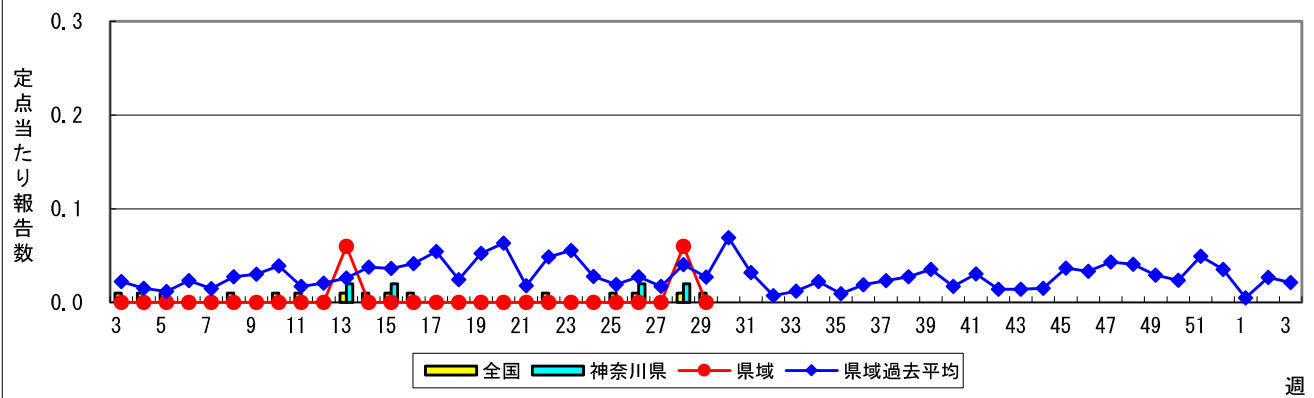
### ヘルパンギーナ



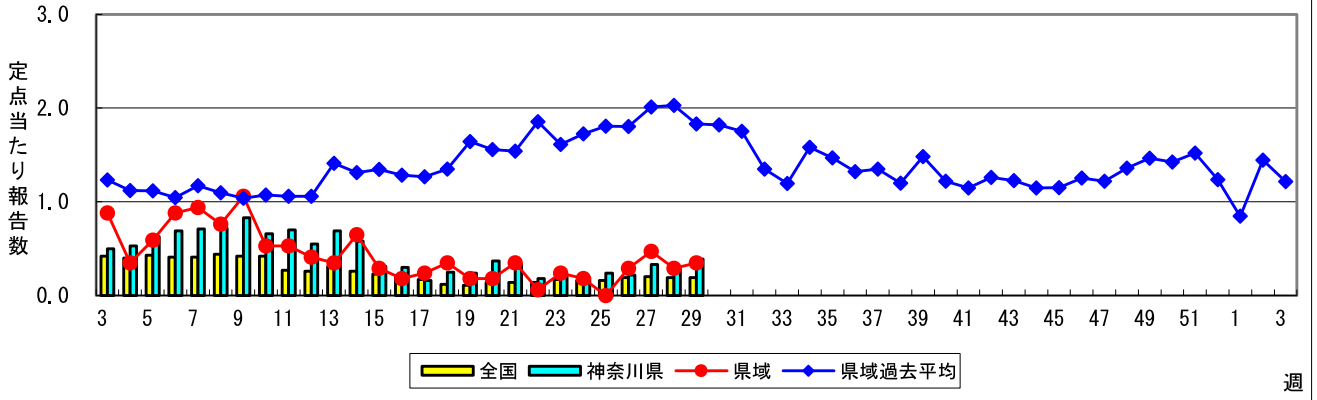
### 流行性耳下腺炎(おたふくかぜ)



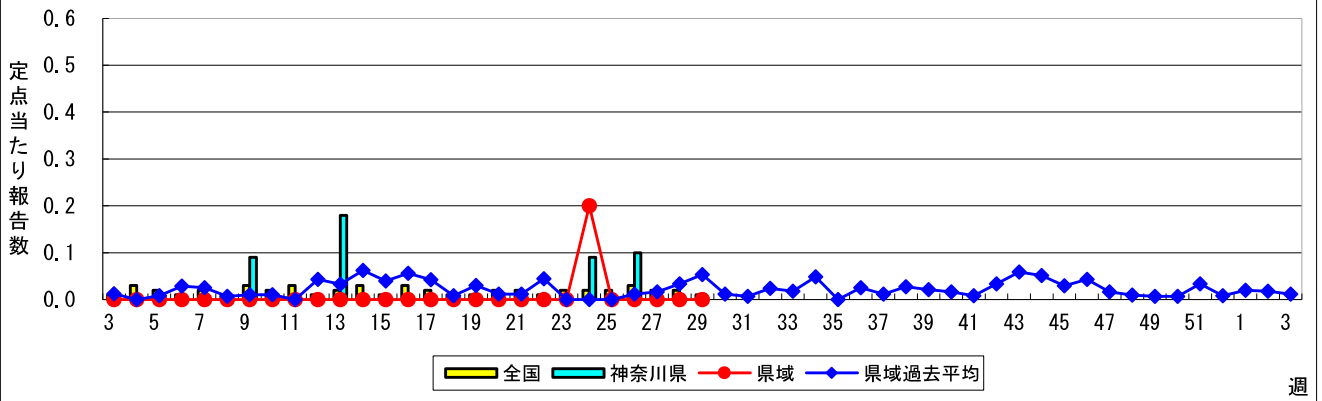
### 急性出血性結膜炎



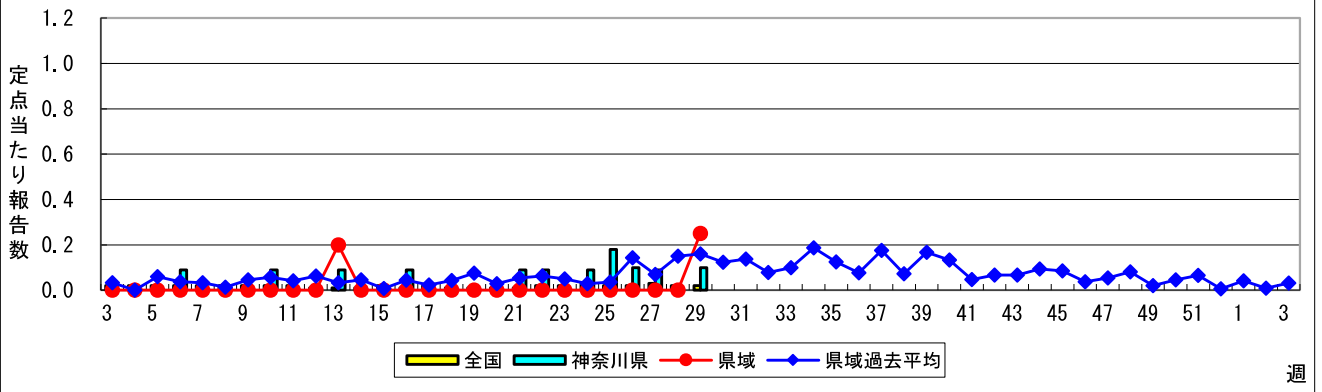
### 流行性角結膜炎



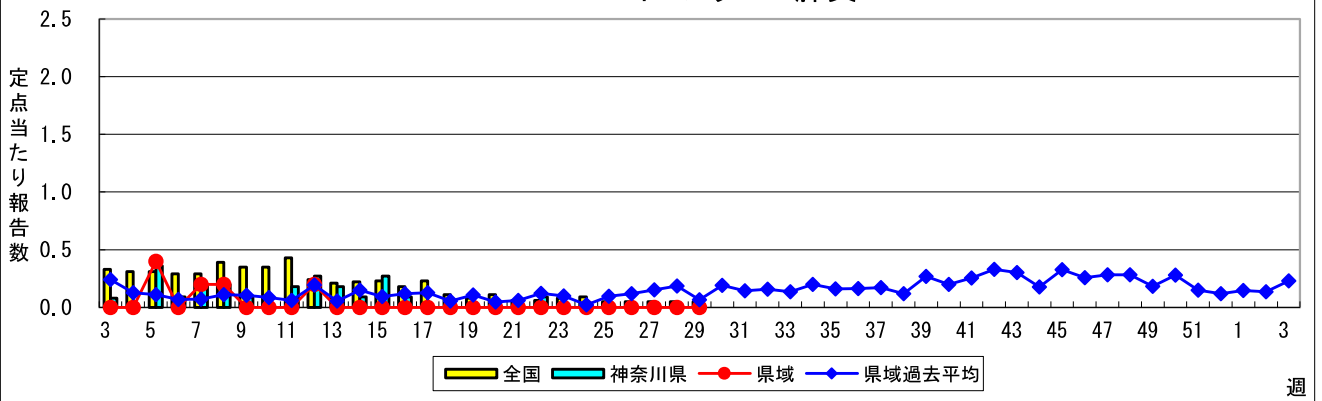
### 細菌性髄膜炎



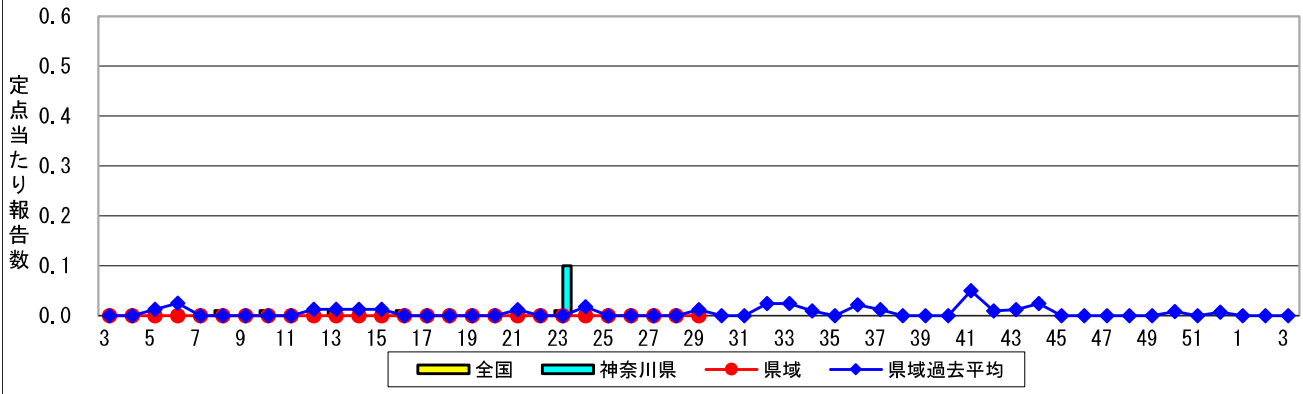
### 無菌性髄膜炎



### マイコプラズマ肺炎



### クラミジア肺炎(オウム病を除く)



### 感染性胃腸炎(ロタウイルス)

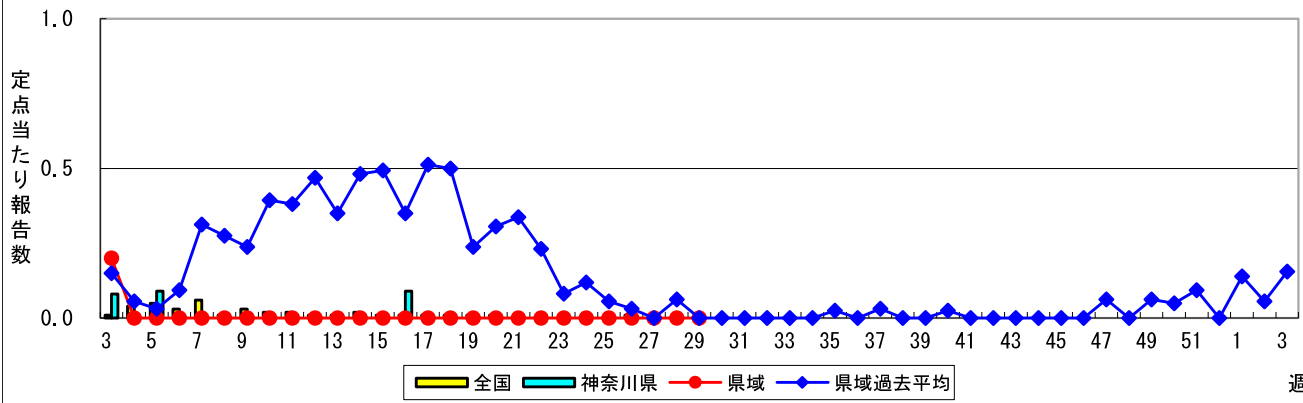


表1 報告数・定点当たり報告数 疾病、政令市・保健所別 (その1)

2020年29週(07月13日~07月19日)

神奈川県	インフルエンザ (高病原性鳥インフルエンザを除く)		RSウイルス感染症		咽頭結膜熱		A群溶血性レンサ球菌咽頭炎		感染性胃腸炎	
	報告数	定点当たり	報告数	定点当たり	報告数	定点当たり	報告数	定点当たり	報告数	定点当たり
全県	-	-	2	0.01	16	0.07	202	0.88	444	1.93
横浜市	-	-	-	-	2	0.02	58	0.64	125	1.39
川崎市	-	-	-	-	-	-	67	1.81	74	2.00
相模原市	-	-	-	-	3	0.10	46	1.59	94	3.24
県域 <small>(横浜市、川崎市、相模原市を除く)</small>	-	-	2	0.03	11	0.15	31	0.42	151	2.04
横須賀市	-	-	-	-	-	-	1	0.11	16	1.78
藤沢市	-	-	1	0.10	-	-	8	0.80	23	2.30
茅ヶ崎市	-	-	-	-	1	0.14	1	0.14	4	0.57
平塚	-	-	-	-	-	-	2	0.29	2	0.29
平塚 秦野センター	-	-	-	-	-	-	4	0.67	20	3.33
鎌倉	-	-	-	-	-	-	-	-	20	3.33
鎌倉 三崎センター	-	-	-	-	10	5.00	1	0.50	1	0.50
小田原	-	-	-	-	-	-	6	1.00	16	2.67
小田原 足柄上センター	-	-	-	-	-	-	-	-	-	-
厚木	-	-	1	0.09	-	-	8	0.73	37	3.36
厚木 大和センター	-	-	-	-	-	-	-	-	12	1.71

神奈川県	水痘		手足口病		伝染性紅斑		突発性発しん	
	報告数	定点当たり	報告数	定点当たり	報告数	定点当たり	報告数	定点当たり
全県	18	0.08	19	0.08	4	0.02	119	0.52
横浜市	5	0.06	6	0.07	2	0.02	37	0.41
川崎市	4	0.11	6	0.16	1	0.03	19	0.51
相模原市	5	0.17	2	0.07	-	-	13	0.45
県域 <small>(横浜市、川崎市、相模原市を除く)</small>	4	0.05	5	0.07	1	0.01	50	0.68
横須賀市	-	-	-	-	-	-	2	0.22
藤沢市	-	-	-	-	-	-	10	1.00
茅ヶ崎市	-	-	2	0.29	-	-	1	0.14
平塚	3	0.43	-	-	-	-	4	0.57
平塚 秦野センター	-	-	-	-	-	-	7	1.17
鎌倉	1	0.17	-	-	-	-	4	0.67
鎌倉 三崎センター	-	-	-	-	-	-	-	-
小田原	-	-	2	0.33	-	-	5	0.83
小田原 足柄上センター	-	-	-	-	-	-	2	0.67
厚木	-	-	1	0.09	1	0.09	9	0.82
厚木 大和センター	-	-	-	-	-	-	6	0.86

神奈川県	ヘルパンギーナ		流行性耳下腺炎		急性出血性結膜炎		流行性角結膜炎		細菌性髄膜炎	
	報告数	定点当たり	報告数	定点当たり	報告数	定点当たり	報告数	定点当たり	報告数	定点当たり
全県	11	0.05	11	0.05	-	-	20	0.39	-	-
横浜市	4	0.04	4	0.04	-	-	3	0.14	-	-
川崎市	1	0.03	2	0.05	-	-	6	0.67	-	-
相模原市	2	0.07	2	0.07	-	-	5	1.67	-	-
県域 <small>(横浜市、川崎市、相模原市を除く)</small>	4	0.05	3	0.04	-	-	6	0.35	-	-
横須賀市	1	0.11	-	-	-	-	2	1.00	-	-
藤沢市	3	0.30	1	0.10	-	-	1	0.33	-	-
茅ヶ崎市	-	-	-	-	-	-	-	-	...	...
平塚	-	-	1	0.14	-	-	-	-	-	-
平塚 秦野センター	-	-	-	-	-	-	-	-	...	...
鎌倉	-	-	1	0.17	-	-	-	-	...	...
鎌倉 三崎センター	-	-	-	-	...	...	...	...	...	...
小田原	-	-	-	-	-	-	-	-	...	...
小田原 足柄上センター	-	-	-	-	...	...	...	...	-	-
厚木	-	-	-	-	-	-	3	1.00	...	...
厚木 大和センター	-	-	-	-	-	-	-	-	...	...





表2 報告数・定点当たり報告数、疾病・年齢階級別  
(全県及び横浜市・川崎市・相模原市を除く県域) (その1)

2020年29週(07月13日~07月19日)

\*表2は、各保健福祉事務所からの最新の報告をもとに作成しているため、国の還元データである表1および表3の数値と一致しないことがあります。

インフルエンザ定点		項目	合計	~5か月	~11か月	1歳	2	3	4	5	6	7	8
インフルエンザ (高病原性鳥インフルエンザを除く)	全国	報告数	3	-	-	-	1	-	-	-	-	-	-
		定点当たり	0.00	-	-	-	0.00	-	-	-	-	-	-
	全県	報告数	-	-	-	-	-	-	-	-	-	-	-
		定点当たり	-	-	-	-	-	-	-	-	-	-	-
県域	報告数	-	-	-	-	-	-	-	-	-	-	-	
	定点当たり	-	-	-	-	-	-	-	-	-	-	-	

小児科定点		項目	合計	~5か月	~11か月	1歳	2	3	4	5	6	7	8	
RSウイルス感染症	全国	報告数	52	10	9	15	4	5	2	-	-	3	1	
		定点当たり	0.02	0.00	0.00	0.00	0.00	0.00	0.00	0.00	-	-	0.00	0.00
	全県	報告数	2	-	1	1	-	-	-	-	-	-	-	-
		定点当たり	0.01	-	0.00	0.00	-	-	-	-	-	-	-	-
県域	報告数	2	-	1	1	-	-	-	-	-	-	-	-	
	定点当たり	0.03	-	0.01	0.01	-	-	-	-	-	-	-	-	
咽頭結膜熱	全国	報告数	560	2	62	288	69	48	38	14	11	7	5	
		定点当たり	0.18	0.00	0.02	0.09	0.02	0.02	0.01	0.00	0.00	0.00	0.00	0.00
	全県	報告数	16	-	1	7	1	2	1	-	1	2	-	
		定点当たり	0.07	-	0.00	0.03	0.00	0.01	0.00	-	0.00	0.01	-	
県域	報告数	11	-	1	4	1	1	1	-	1	2	-		
	定点当たり	0.15	-	0.01	0.05	0.01	0.01	0.01	-	0.01	0.03	-		
A群溶血性レンサ球菌咽頭炎	全国	報告数	2,976	2	27	195	221	262	314	314	274	258	256	
		定点当たり	0.94	0.00	0.01	0.06	0.07	0.08	0.10	0.10	0.09	0.08	0.08	
	全県	報告数	202	-	2	5	4	16	22	20	22	19	24	
		定点当たり	0.88	-	0.01	0.02	0.02	0.07	0.10	0.09	0.10	0.08	0.10	
県域	報告数	31	-	-	1	-	2	2	2	2	5	6		
	定点当たり	0.42	-	-	0.01	-	0.03	0.03	0.03	0.03	0.07	0.08		
感染性胃腸炎	全国	報告数	7,127	75	474	924	616	495	449	446	386	382	374	
		定点当たり	2.25	0.02	0.15	0.29	0.19	0.16	0.14	0.14	0.12	0.12	0.12	
	全県	報告数	444	-	20	48	35	27	32	33	16	36	32	
		定点当たり	1.93	-	0.09	0.21	0.15	0.12	0.14	0.14	0.07	0.16	0.14	
県域	報告数	151	-	5	16	8	8	8	13	4	17	13		
	定点当たり	2.04	-	0.07	0.22	0.11	0.11	0.11	0.18	0.05	0.23	0.18		
水痘	全国	報告数	320	4	11	29	23	18	28	44	32	27	24	
		定点当たり	0.10	0.00	0.00	0.01	0.01	0.01	0.01	0.01	0.01	0.01	0.01	
	全県	報告数	18	1	1	2	1	-	4	5	1	1	-	
		定点当たり	0.08	0.00	0.00	0.01	0.00	-	0.02	0.02	0.00	0.00	-	
県域	報告数	4	-	1	-	-	-	-	2	-	-	-		
	定点当たり	0.05	-	0.01	-	-	-	-	0.03	-	-	-		

インフルエンザ定点		項目	9	10-14	15-19	20-29	30-39	40-49	50-59	60-69	70-79	80歳以上
インフルエンザ (高病原性鳥インフルエンザを除く)	全国	報告数	-	-	-	2	-	-	-	-	-	-
		定点当たり	-	-	-	0.00	-	-	-	-	-	-
	全県	報告数	-	-	-	-	-	-	-	-	-	-
		定点当たり	-	-	-	-	-	-	-	-	-	-
県域	報告数	-	-	-	-	-	-	-	-	-	-	
	定点当たり	-	-	-	-	-	-	-	-	-	-	

小児科定点		項目	9	10-14	15-19	20歳以上
RSウイルス感染症	全国	報告数	-	2	-	1
		定点当たり	-	0.00	-	0.00
	全県	報告数	-	-	-	-
		定点当たり	-	-	-	-
県域	報告数	-	-	-	-	
	定点当たり	-	-	-	-	
咽頭結膜熱	全国	報告数	2	4	1	9
		定点当たり	0.00	0.00	0.00	0.00
	全県	報告数	-	-	-	1
		定点当たり	-	-	-	0.00
県域	報告数	-	-	-	-	
	定点当たり	-	-	-	-	
A群溶血性レンサ球菌咽頭炎	全国	報告数	224	427	34	168
		定点当たり	0.07	0.14	0.01	0.05
	全県	報告数	22	31	1	14
		定点当たり	0.10	0.13	0.00	0.06
県域	報告数	3	4	1	3	
	定点当たり	0.04	0.05	0.01	0.04	
感染性胃腸炎	全国	報告数	393	1,176	213	724
		定点当たり	0.12	0.37	0.07	0.23
	全県	報告数	22	80	15	48
		定点当たり	0.10	0.35	0.07	0.21
県域	報告数	4	37	4	14	
	定点当たり	0.05	0.50	0.05	0.19	
水痘	全国	報告数	30	43	3	4
		定点当たり	0.01	0.01	0.00	0.00
	全県	報告数	1	1	-	-
		定点当たり	0.00	0.00	-	-
県域	報告数	1	-	-	-	
	定点当たり	0.01	-	-	-	

表2 報告数・定点当たり報告数、疾病・年齢階級別  
(全県及び横浜市・川崎市・相模原市を除く県域) (その2)

2020年29週(07月13日~07月19日)

\*表2は、各保健福祉事務所からの最新の報告をもとに作成しているため、国の還元データである表1および表3の数値と一致しないことがあります。

小児科定点	項目	合計	~5か月	~11か月	1歳	
手足口病	全国	報告数	385	4	38	158
		定点当たり	0.12	0.00	0.01	0.05
	全県	報告数	19	1	1	9
		定点当たり	0.08	0.00	0.00	0.04
	県域	報告数	5	-	-	2
		定点当たり	0.07	-	-	0.03
伝染性紅斑	全国	報告数	52	-	7	8
		定点当たり	0.02	-	0.00	0.00
	全県	報告数	4	-	-	-
		定点当たり	0.02	-	-	-
	県域	報告数	1	-	-	-
		定点当たり	0.01	-	-	-
突発性発しん	全国	報告数	1,709	18	474	934
		定点当たり	0.54	0.01	0.15	0.30
	全県	報告数	119	-	31	69
		定点当たり	0.52	-	0.13	0.30
	県域	報告数	50	-	13	29
		定点当たり	0.68	-	0.18	0.39
ヘルパンギーナ	全国	報告数	1,096	3	106	409
		定点当たり	0.35	0.00	0.03	0.13
	全県	報告数	11	-	1	2
		定点当たり	0.05	-	0.00	0.01
	県域	報告数	4	-	-	1
		定点当たり	0.05	-	-	0.01
流行性耳下腺炎	全国	報告数	180	-	-	5
		定点当たり	0.06	-	-	0.00
	全県	報告数	11	-	-	-
		定点当たり	0.05	-	-	-
	県域	報告数	3	-	-	-
		定点当たり	0.04	-	-	-

小児科定点	項目	2	3	4	5	6	7	8	9	10-14	15-19	20歳以上	
手足口病	全国	報告数	67	42	18	22	13	6	2	3	9	1	2
		定点当たり	0.02	0.01	0.01	0.01	0.00	0.00	0.00	0.00	0.00	0.00	0.00
	全県	報告数	1	3	1	1	-	-	-	-	1	-	1
		定点当たり	0.00	0.01	0.00	0.00	-	-	-	-	0.00	-	0.00
	県域	報告数	-	1	-	-	-	-	-	-	1	-	1
		定点当たり	-	0.01	-	-	-	-	-	-	0.01	-	0.01
伝染性紅斑	全国	報告数	3	8	8	4	5	1	1	1	5	-	1
		定点当たり	0.00	0.00	0.00	0.00	0.00	0.00	0.00	0.00	0.00	-	0.00
	全県	報告数	2	1	1	-	-	-	-	-	-	-	-
		定点当たり	0.01	0.00	0.00	-	-	-	-	-	0.00	-	0.00
	県域	報告数	-	1	-	-	-	-	-	-	-	-	-
		定点当たり	-	0.01	-	-	-	-	-	-	-	-	-
突発性発しん	全国	報告数	201	40	26	10	1	3	-	-	-	-	2
		定点当たり	0.06	0.01	0.01	0.00	0.00	0.00	-	-	-	-	0.00
	全県	報告数	15	-	2	2	-	-	-	-	-	-	-
		定点当たり	0.07	-	0.01	0.01	-	-	-	-	-	-	-
	県域	報告数	6	-	-	2	-	-	-	-	-	-	-
		定点当たり	0.08	-	-	0.03	-	-	-	-	-	-	-
ヘルパンギーナ	全国	報告数	269	106	80	29	21	13	11	10	18	1	20
		定点当たり	0.09	0.03	0.03	0.01	0.01	0.00	0.00	0.00	0.01	0.00	0.01
	全県	報告数	2	2	2	1	-	-	-	1	-	-	-
		定点当たり	0.01	0.01	0.01	0.00	-	-	-	0.00	-	-	-
	県域	報告数	2	1	-	-	-	-	-	-	-	-	-
		定点当たり	0.03	0.01	-	-	-	-	-	-	-	-	-
流行性耳下腺炎	全国	報告数	6	13	16	31	30	16	23	7	29	-	4
		定点当たり	0.00	0.00	0.01	0.01	0.01	0.01	0.01	0.01	0.00	0.01	-
	全県	報告数	-	1	-	5	1	1	-	-	3	-	-
		定点当たり	-	0.00	-	0.02	0.00	0.00	-	-	0.01	-	-
	県域	報告数	-	-	-	3	-	-	-	-	-	-	-
		定点当たり	-	-	-	0.04	-	-	-	-	-	-	-

表2 報告数・定点当たり報告数、疾病・年齢階級別  
(全県及び横浜市・川崎市・相模原市を除く県域) (その3)

2020年29週(07月13日~07月19日)

\*表2は、各保健福祉事務所からの最新の報告をもとに作成しているため、国の還元データである表1および表3の数値と一致しないことがあります。

眼科定点		項目	合計	~5か月	~11か月	1歳	2	3	4	5	6	7	8
急性出血性結膜炎	全国	報告数	4	1	-	-	-	-	-	-	-	-	-
		定点当たり	0.01	0.00	-	-	-	-	-	-	-	-	-
	全県	報告数	-	-	-	-	-	-	-	-	-	-	-
		定点当たり	-	-	-	-	-	-	-	-	-	-	-
流行性角結膜炎	全国	報告数	132	1	-	1	2	1	1	1	-	1	-
		定点当たり	0.19	0.00	-	0.00	0.00	0.00	0.00	0.00	0.00	-	0.00
	全県	報告数	20	-	-	-	-	-	-	-	-	-	-
		定点当たり	0.39	-	-	-	-	-	-	-	-	-	-
県域	報告数	6	-	-	-	-	-	-	-	-	-	-	
	定点当たり	0.35	-	-	-	-	-	-	-	-	-	-	

基幹定点(週報)		項目	合計	0歳	1-4	5-9	10-14	15-19	20-24	25-29	30-34	35-39	40-44
細菌性髄膜炎	全国	報告数	5	1	-	-	-	-	-	-	-	-	-
		定点当たり	0.01	0.00	-	-	-	-	-	-	-	-	-
	全県	報告数	-	-	-	-	-	-	-	-	-	-	-
		定点当たり	-	-	-	-	-	-	-	-	-	-	-
無菌性髄膜炎	全国	報告数	11	-	-	2	-	2	-	1	2	1	1
		定点当たり	0.02	-	-	0.00	-	0.00	-	0.00	0.00	0.00	0.00
	全県	報告数	1	-	-	-	-	-	-	-	1	-	-
		定点当たり	0.10	-	-	-	-	-	-	-	0.10	-	-
マイコプラズマ肺炎	全国	報告数	24	-	5	3	2	3	1	-	-	1	2
		定点当たり	0.05	-	0.01	0.01	0.00	0.01	0.00	-	-	-	0.00
	全県	報告数	-	-	-	-	-	-	-	-	-	-	-
		定点当たり	-	-	-	-	-	-	-	-	-	-	-
クラミジア肺炎(オウム病を除く)	全国	報告数	1	-	-	-	-	-	-	-	-	-	-
		定点当たり	0.00	-	-	-	-	-	-	-	-	-	-
	全県	報告数	-	-	-	-	-	-	-	-	-	-	-
		定点当たり	-	-	-	-	-	-	-	-	-	-	-
感染性胃腸炎(ロタウイルス)	全国	報告数	1	1	-	-	-	-	-	-	-	-	-
		定点当たり	0.00	0.00	-	-	-	-	-	-	-	-	-
	全県	報告数	-	-	-	-	-	-	-	-	-	-	-
		定点当たり	-	-	-	-	-	-	-	-	-	-	-
県域	報告数	-	-	-	-	-	-	-	-	-	-	-	
	定点当たり	-	-	-	-	-	-	-	-	-	-	-	

眼科定点		項目	9	10-14	15-19	20-29	30-39	40-49	50-59	60-69	70歳以上
急性出血性結膜炎	全国	報告数	-	-	-	-	1	2	-	-	-
		定点当たり	-	-	-	-	0.00	0.00	-	-	-
	全県	報告数	-	-	-	-	-	-	-	-	-
		定点当たり	-	-	-	-	-	-	-	-	-
流行性角結膜炎	全国	報告数	-	6	6	27	26	23	13	8	15
		定点当たり	-	0.01	0.01	0.04	0.04	0.03	0.02	0.01	0.02
	全県	報告数	-	-	1	5	5	5	-	2	2
		定点当たり	-	-	0.02	0.10	0.10	0.10	-	0.04	0.04
県域	報告数	-	-	1	1	2	1	-	1	-	
	定点当たり	-	-	0.06	0.06	0.12	0.06	-	0.06	-	

基幹定点(週報)		項目	45-49	50-54	55-59	60-64	65-69	70歳以上
細菌性髄膜炎	全国	報告数	-	-	-	1	-	3
		定点当たり	-	-	-	0.00	-	0.01
	全県	報告数	-	-	-	-	-	-
		定点当たり	-	-	-	-	-	-
無菌性髄膜炎	全国	報告数	1	-	1	-	-	
		定点当たり	0.00	-	0.00	-	-	
	全県	報告数	-	-	-	-	-	
		定点当たり	-	-	-	-	-	
マイコプラズマ肺炎	全国	報告数	-	1	-	1	4	
		定点当たり	-	0.00	-	0.00	0.01	
	全県	報告数	-	-	-	-	-	
		定点当たり	-	-	-	-	-	
クラミジア肺炎(オウム病を除く)	全国	報告数	-	-	-	-	1	
		定点当たり	-	-	-	-	0.00	
	全県	報告数	-	-	-	-	-	
		定点当たり	-	-	-	-	-	
感染性胃腸炎(ロタウイルス)	全国	報告数	-	-	-	-	-	
		定点当たり	-	-	-	-	-	
	全県	報告数	-	-	-	-	-	
		定点当たり	-	-	-	-	-	
県域	報告数	-	-	-	-	-		
	定点当たり	-	-	-	-	-		

表3 5週前～今週の推移 (その1)  
(全県及び横浜市・川崎市・相模原市を除く県域)

2020年29週(07月13日～07月19日)

疾病名	項目		5週前	4週前	3週前	2週前	1週前	今週
			24週	25週	26週	27週	28週	29週
			(06月08日 ～06月14 日)	(06月15日 ～06月21 日)	(06月22日 ～06月28 日)	(06月29日 ～07月05 日)	(07月06日 ～07月12 日)	(07月13日 ～07月19 日)
インフルエンザ (高病原性鳥インフル ンザを除く)	全県	報告数	-	-	-	-	-	-
		定点当たり	-	-	-	-	-	-
	県域	報告数	-	-	-	-	-	-
		定点当たり	-	-	-	-	-	-
RSウイルス 感染症	全県	報告数	1	2	1	2	1	2
		定点当たり	0.00	0.01	0.00	0.01	0.00	0.01
	県域	報告数	1	2	1	2	1	2
		定点当たり	0.01	0.03	0.01	0.03	0.01	0.03
咽頭結膜熱	全県	報告数	5	9	4	6	20	16
		定点当たり	0.02	0.04	0.02	0.03	0.09	0.07
	県域	報告数	2	6	-	2	14	11
		定点当たり	0.03	0.08	-	0.03	0.19	0.15
A群溶血性レ ンサ球菌咽頭 炎	全県	報告数	80	80	103	192	225	202
		定点当たり	0.35	0.36	0.46	0.83	1.00	0.88
	県域	報告数	16	13	19	27	36	31
		定点当たり	0.22	0.18	0.26	0.36	0.49	0.42
感染性胃腸炎	全県	報告数	246	293	346	414	416	444
		定点当たり	1.08	1.31	1.54	1.78	1.85	1.93
	県域	報告数	62	85	99	151	128	151
		定点当たり	0.84	1.15	1.34	2.04	1.75	2.04
水痘	全県	報告数	37	16	16	28	23	18
		定点当たり	0.16	0.07	0.07	0.12	0.10	0.08
	県域	報告数	11	3	2	6	6	4
		定点当たり	0.15	0.04	0.03	0.08	0.08	0.05
手足口病	全県	報告数	39	21	21	25	15	19
		定点当たり	0.17	0.09	0.09	0.11	0.07	0.08
	県域	報告数	11	12	8	5	3	5
		定点当たり	0.15	0.16	0.11	0.07	0.04	0.07
伝染性紅斑	全県	報告数	3	5	1	1	6	4
		定点当たり	0.01	0.02	0.00	0.00	0.03	0.02
	県域	報告数	1	1	1	-	1	1
		定点当たり	0.01	0.01	0.01	-	0.01	0.01
突発性発しん	全県	報告数	96	104	99	118	115	119
		定点当たり	0.42	0.46	0.44	0.51	0.51	0.52
	県域	報告数	36	39	36	44	39	50
		定点当たり	0.49	0.53	0.49	0.59	0.53	0.68

表3 5週前～今週の推移 (その2)  
 (全県及び横浜市・川崎市・相模原市を除く県域)

2020年29週(07月13日～07月19日)

疾病名	項目		5週前	4週前	3週前	2週前	1週前	今週
			24週	25週	26週	27週	28週	29週
			(06月08日 ～06月14 日)	(06月15日 ～06月21 日)	(06月22日 ～06月28 日)	(06月29日 ～07月05 日)	(07月06日 ～07月12 日)	(07月13日 ～07月19 日)
ヘルパンギーナ	全県	報告数	1	3	6	13	11	11
		定点当たり	0.00	0.01	0.03	0.06	0.05	0.05
	県域	報告数	-	2	1	4	4	4
		定点当たり	-	0.03	0.01	0.05	0.05	0.05
流行性耳下腺炎	全県	報告数	16	17	12	13	17	11
		定点当たり	0.07	0.08	0.05	0.06	0.08	0.05
	県域	報告数	7	2	5	1	1	3
		定点当たり	0.09	0.03	0.07	0.01	0.01	0.04
急性出血性結膜炎	全県	報告数	-	-	1	-	1	-
		定点当たり	-	-	0.02	-	0.02	-
	県域	報告数	-	-	-	-	1	-
		定点当たり	-	-	-	-	0.06	-
流行性角結膜炎	全県	報告数	10	12	11	17	15	20
		定点当たり	0.19	0.24	0.22	0.33	0.30	0.39
	県域	報告数	3	-	5	8	5	6
		定点当たり	0.18	-	0.29	0.47	0.29	0.35
細菌性髄膜炎	全県	報告数	1	-	1	-	-	-
		定点当たり	0.09	-	0.10	-	-	-
	県域	報告数	1	-	-	-	-	-
		定点当たり	0.20	-	-	-	-	-
無菌性髄膜炎	全県	報告数	1	2	1	1	-	1
		定点当たり	0.09	0.18	0.10	0.09	-	0.10
	県域	報告数	-	-	-	-	-	1
		定点当たり	-	-	-	-	-	0.25
マイコプラズマ肺炎	全県	報告数	-	-	-	-	-	-
		定点当たり	-	-	-	-	-	-
	県域	報告数	-	-	-	-	-	-
		定点当たり	-	-	-	-	-	-
クラミジア肺炎 (オウム病を除く)	全県	報告数	-	-	-	-	-	-
		定点当たり	-	-	-	-	-	-
	県域	報告数	-	-	-	-	-	-
		定点当たり	-	-	-	-	-	-
感染性胃腸炎 (ロタウイルス)	全県	報告数	-	-	-	-	-	-
		定点当たり	-	-	-	-	-	-
	県域	報告数	-	-	-	-	-	-
		定点当たり	-	-	-	-	-	-