



今週の注目感染症

～新型コロナウイルス感染症～ 今週の報告数は121例となり、前週(31例)と比較し、急増しています。半数以上は接客を伴う飲食店や施設・医療機関等での感染となっていますが、感染経路不明の割合も多く、引き続き身体的距離の確保、マスクの着用、手洗い、3密(密集、密接、密閉)の回避などに注意し、感染を予防しましょう。

～腸管出血性大腸菌感染症～ 今週の報告数は9例となり、前週(3例)と比較し、増加しています。この病気はペロ毒素を産生する病原性大腸菌の感染で起こり、毎年、夏に多く報告され、20歳代や30歳代の若い世代が多いことも特徴です。汚染された食品や、感染者の便等を介して感染します。主な症状は下痢と腹痛ですが、溶血性尿毒症症候群(HUS)や脳症を起こして死に至ることもあり、強い腹痛や下痢(特に血便)の症状がある場合は、速やかに医療機関を受診しましょう。

【感染予防のためにできること】

- 食前やトイレの後に石鹸と流水で十分な手洗いをする
- 調理器具の消毒・殺菌を確実にを行う
- 肉・肉製品の調理の際には中心部75℃以上で1分間以上加熱する
- 生野菜はよく水洗いをする
- など
- * アウトドアのような慣れない環境では感染予防策が不十分になりやすく、特に注意が必要です。

今週の全数把握対象疾患

(当該週の国による集計及び各保健福祉事務所からの報告をもとに期日を決めて集計しているため、集計数が前後することがあります。)

分類	対象疾患	内訳				神奈川県 (今週)	神奈川県 (2020年累計)
		県域	横浜市	川崎市	相模原市		
二類	結核	2	16	4		22	568
三類	腸管出血性大腸菌感染症	2	3	3	1	9	45
四類	レジオネラ症	2	1			3	52
五類	カルバペネム耐性腸内細菌科細菌感染症		1	1		2	52
	急性脳炎		1			1	20
	劇症型溶血性レンサ球菌感染症	1	1			2	27
	後天性免疫不全症候群		1			1	31
	水痘(入院例)		1			1	12
	梅毒		3			3	92

全数把握対象疾患情報

- ・結核22例：年齢群は20歳代1例、30歳代1例、40歳代1例、50歳代4例、60歳代3例、70歳代5例、80歳代5例、90歳代2例、病型は肺結核9例、肺結核及び粟粒結核1例、結核性胸膜炎3例、リンパ節結核1例、無症状病原体保有者8例
- ・腸管出血性大腸菌感染症9例：年齢群は10歳代1例、20歳代5例、30歳代2例、50歳代1例、血清型・毒素型はO157VT1VT2 2例、O157VT1 1例、O157VT2 1例、O8VT2 1例、O26VT1 1例、O111VT1VT2 1例、O115VT1 1例、O血清型不明VT2 1例、推定感染経路は経口感染2例、接触感染1例、不明6例、推定感染地域は神奈川県3例、東京都1例、不明5例
- ・レジオネラ症3例：年齢群は70歳代2例、80歳代1例、病型は肺炎型3例、感染経路は不明3例、推定感染地域は神奈川県2例、不明1例
- ・カルバペネム耐性腸内細菌科細菌感染症2例：年齢群は70歳代1例、80歳代1例、菌種は*Enterobacter cloacae* 2例、推定感染経路は以前からの保菌又は手術部位感染1例、以前からの保菌1例、推定感染地域は神奈川県2例
- ・急性脳炎1例：年齢群は10歳未満、病原体はヒトヘルペスウイルス6、推定感染経路は飛沫・飛沫核感染又は接触感染、感染地域は都道府県不明
- ・劇症型溶血性レンサ球菌感染症2例：年齢群は40歳代1例、90歳代1例、感染経路は不明2例、推定感染地域は神奈川県2例
- ・後天性免疫不全症候群1例：年齢群は20歳代、病型はAIDS、推定感染経路は性的接触、推定感染地域は国内
- ・水痘(入院例)1例：年齢群は50歳代、推定感染経路は院内感染、感染地域は神奈川県、ワクチン接種歴は不明
- ・梅毒3例：年齢群は30歳代1例、40歳代1例、50歳代1例、病型は早期顕症梅毒1期1例、早期顕症梅毒 期1例、無症状病原体保有者1例、推定感染経路は性的接触2例、不明1例、推定感染地域は神奈川県2例、不明1例

指定感染症情報

- ・新型コロナウイルス感染症 121例
- * 2020年第6週より「新型コロナウイルス感染症」が指定感染症になりました。

今週の定点把握対象疾患

- ・今週は、定点当たり報告数が注意報・警報レベルを超える疾患はありませんでした。

神奈川県感染症情報センター

神奈川県衛生研究所 企画情報部 衛生情報課

TEL:0467-83-4400(代表)

FAX:0467-89-5211(企画情報部)

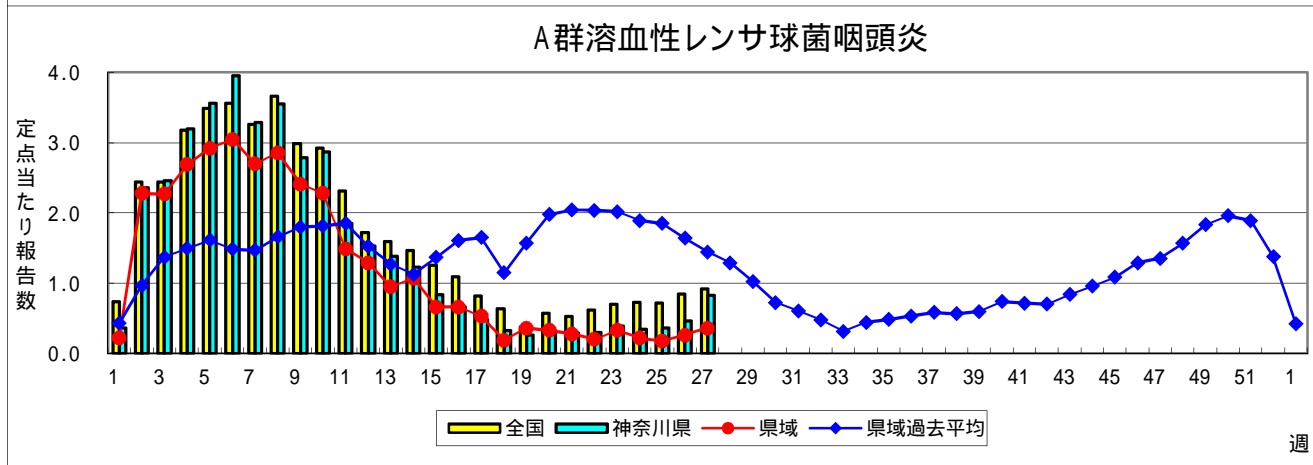
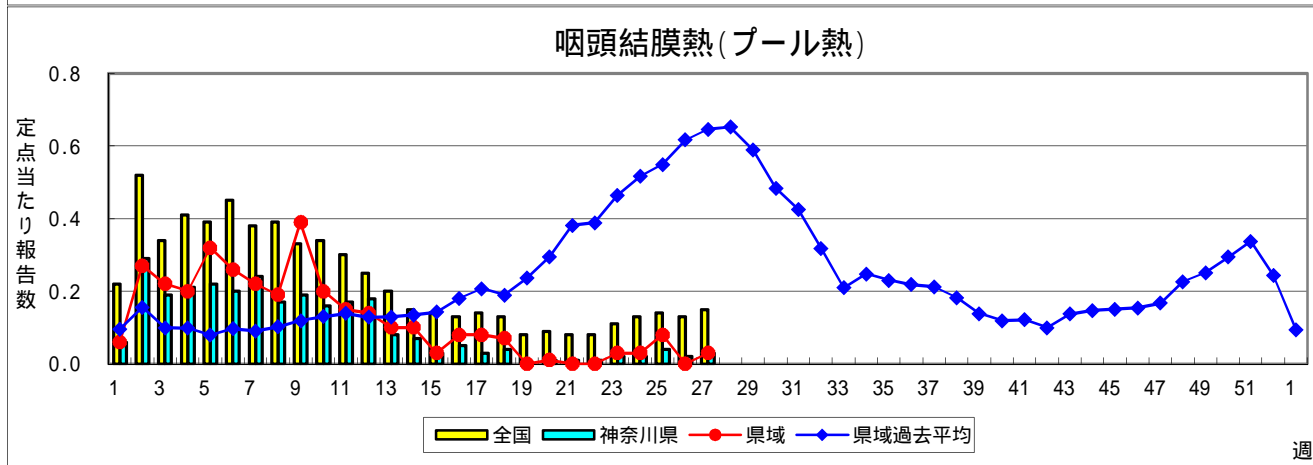
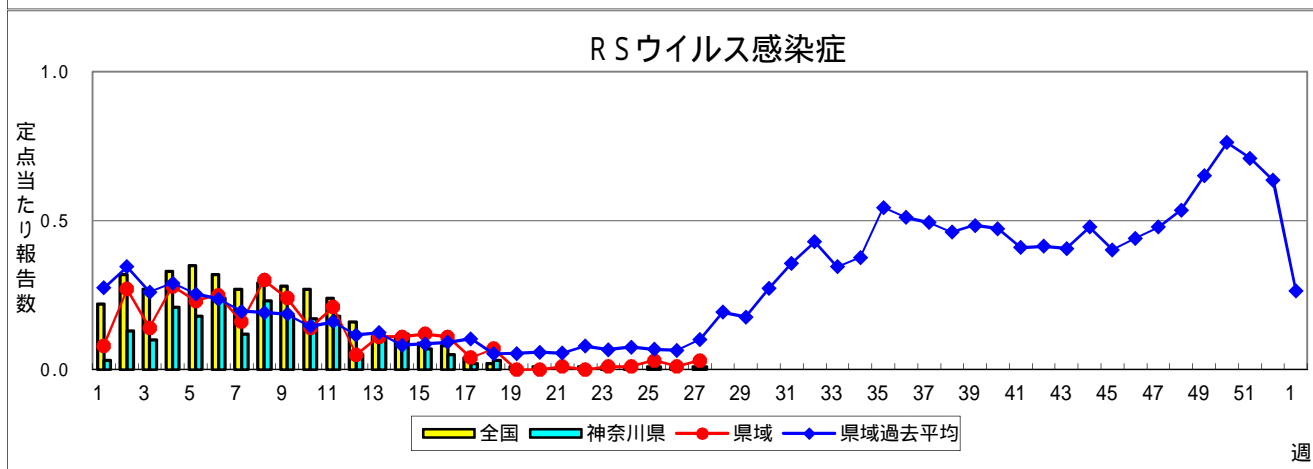
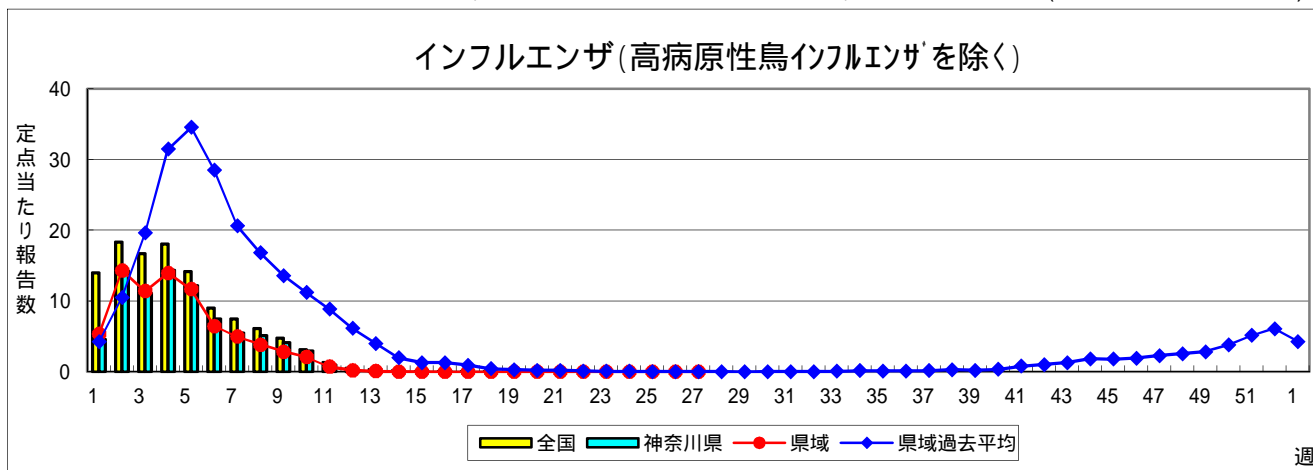
感染症発生動向調査事業は「感染症の予防及び感染症の患者に対する医療に関する法律」によって行われています。

* 県域とは、神奈川県内の市町村のうち横浜市、川崎市、相模原市を除いた地域です

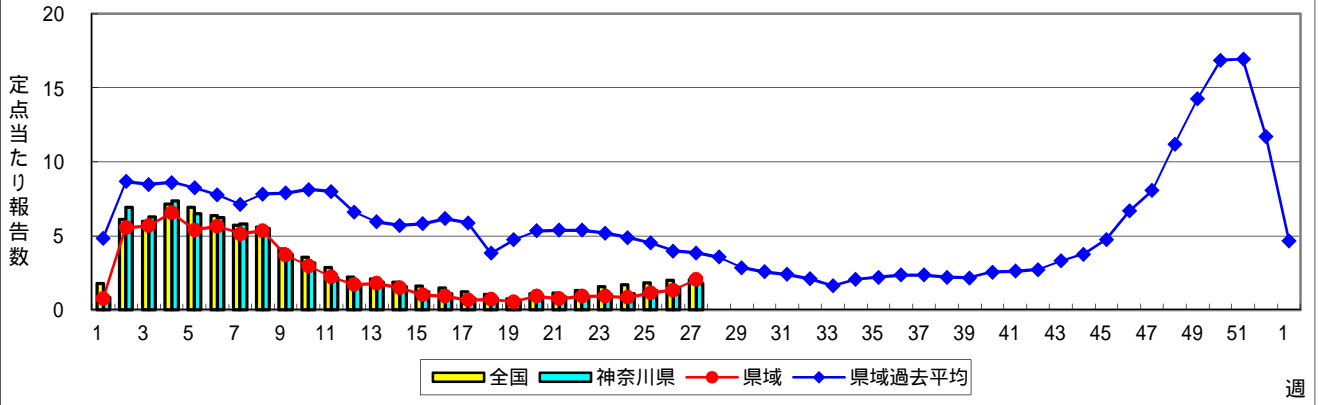
感染症発生動向調査:週報対象疾患の時系列グラフ

疾患名の括弧書きは、一般名称であり、正式名称ではありません。 2020年27週

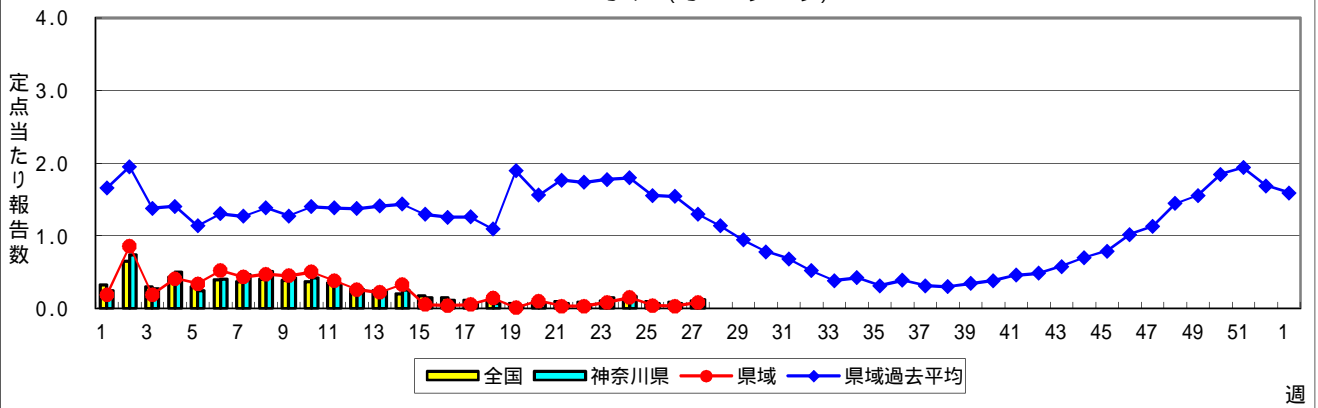
神奈川県&県域(横浜市・川崎市・相模原市を除く)のデータです。 (06月29日~07月05日)



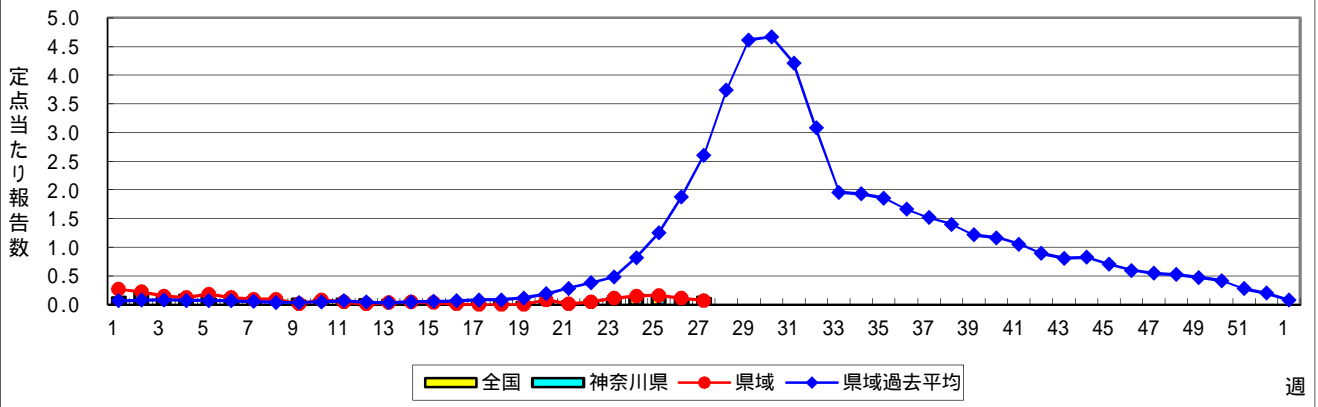
感染性胃腸炎



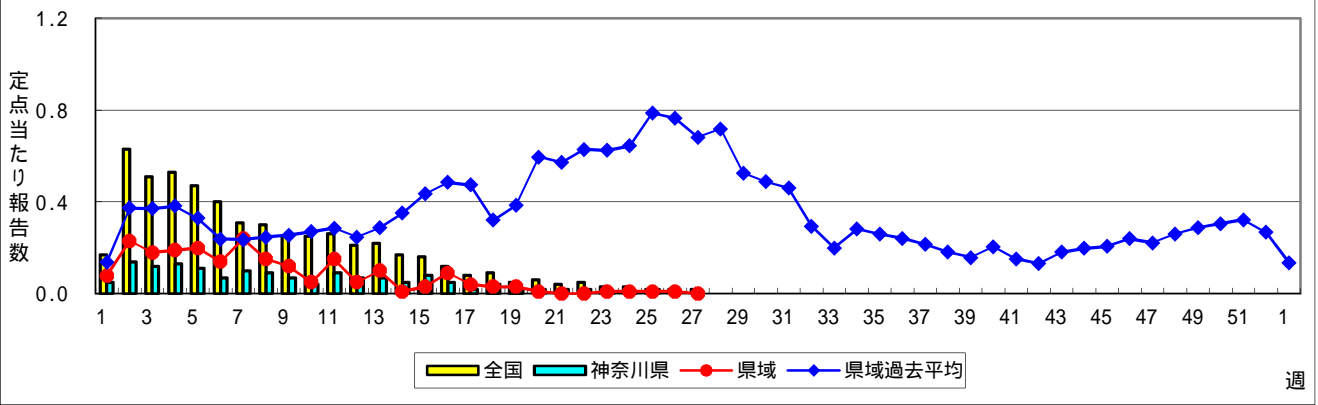
水痘(水ぼうそう)



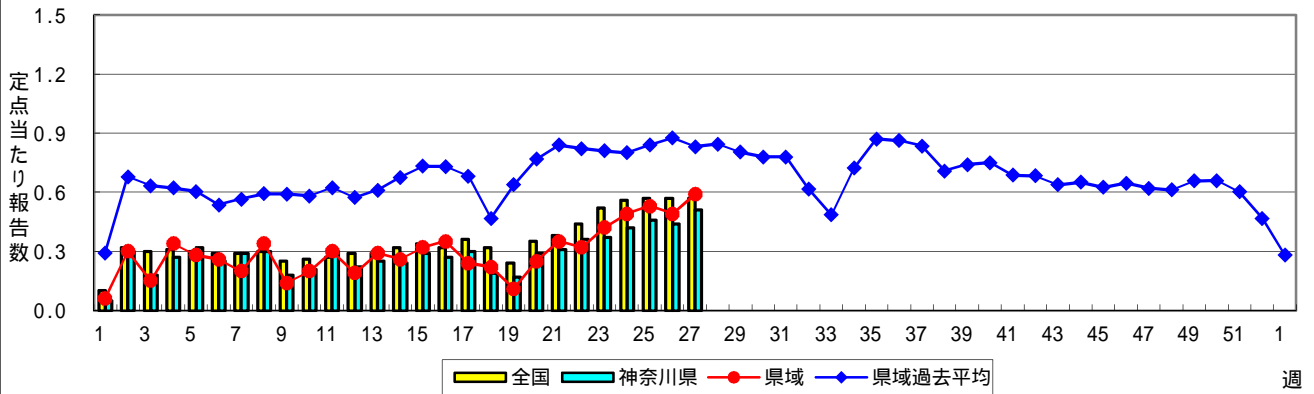
手足口病



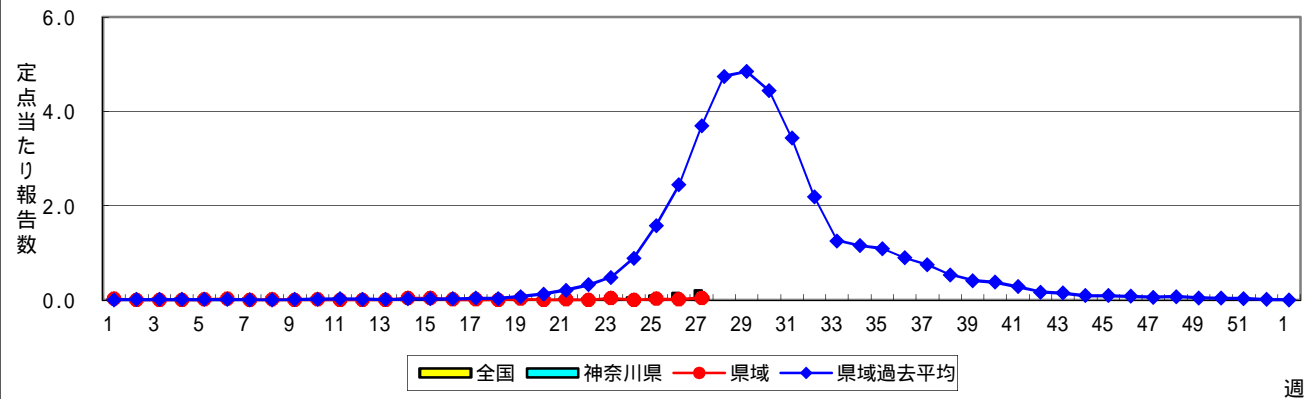
伝染性紅斑(リンゴ病)



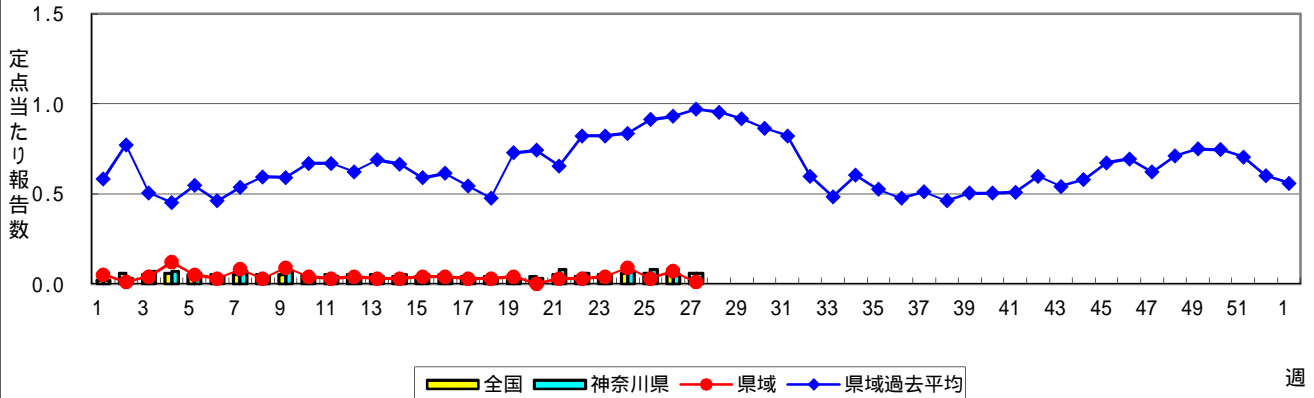
突発性発しん



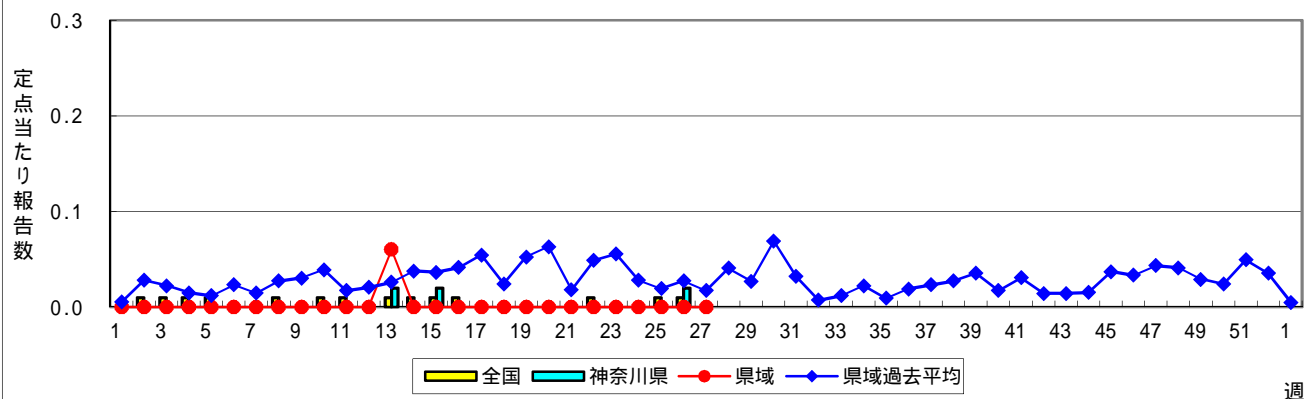
ヘルパンギーナ



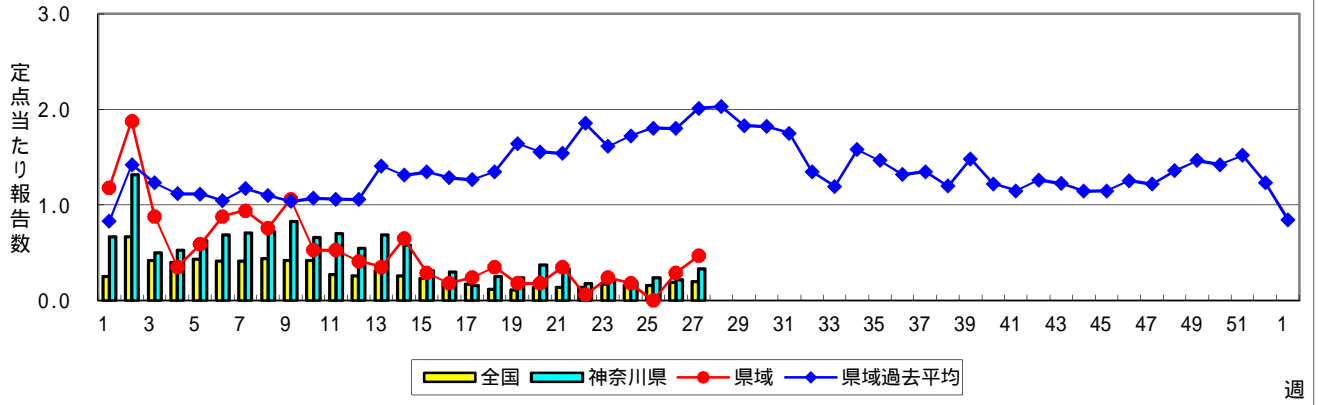
流行性耳下腺炎(おたふくかぜ)



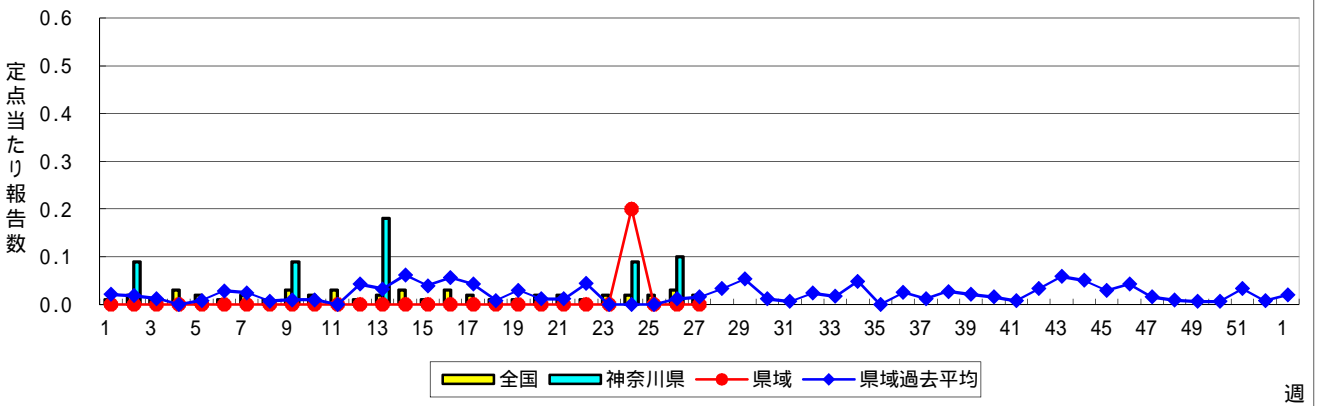
急性出血性結膜炎



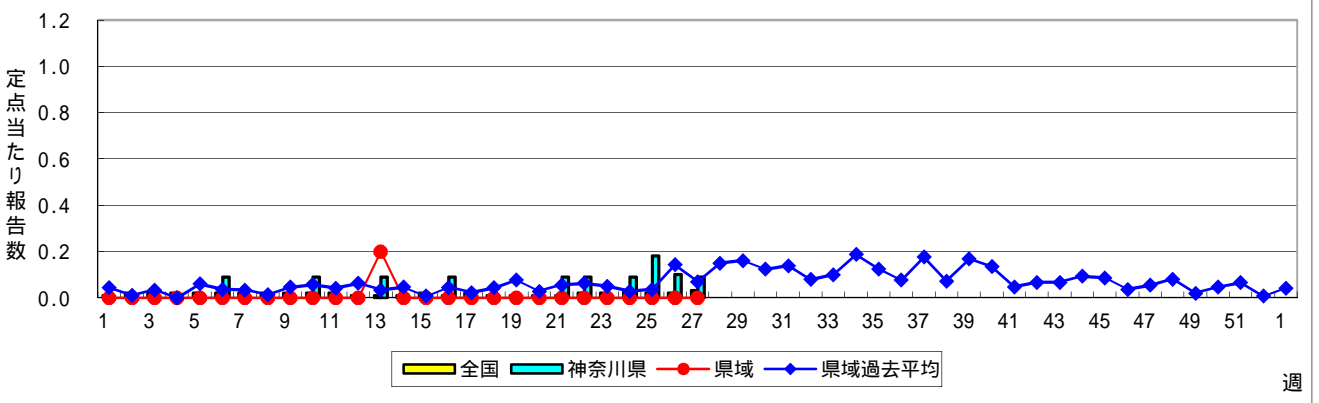
流行性角結膜炎



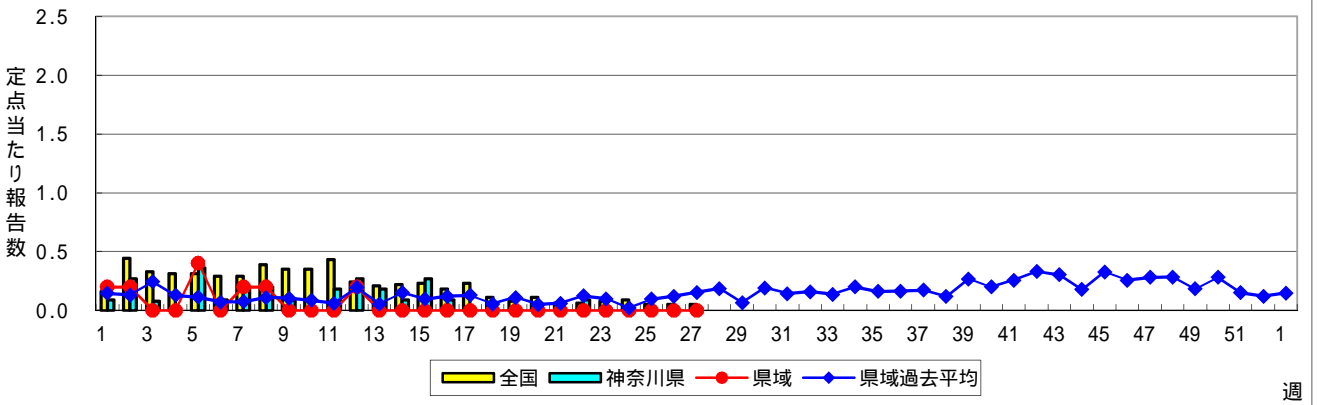
細菌性髄膜炎



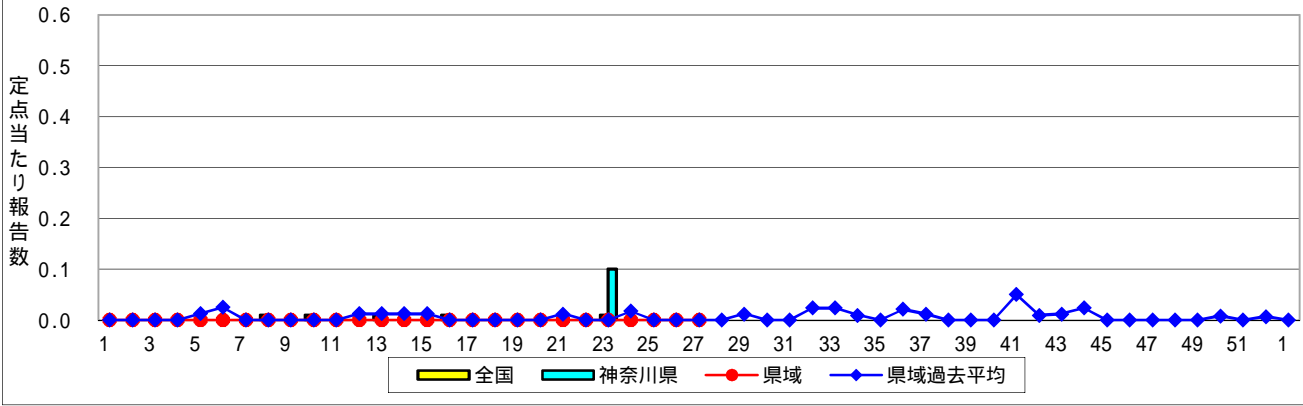
無菌性髄膜炎



マイコプラズマ肺炎



クラミジア肺炎(オウム病を除く)



感染性胃腸炎(ロタウイルス)

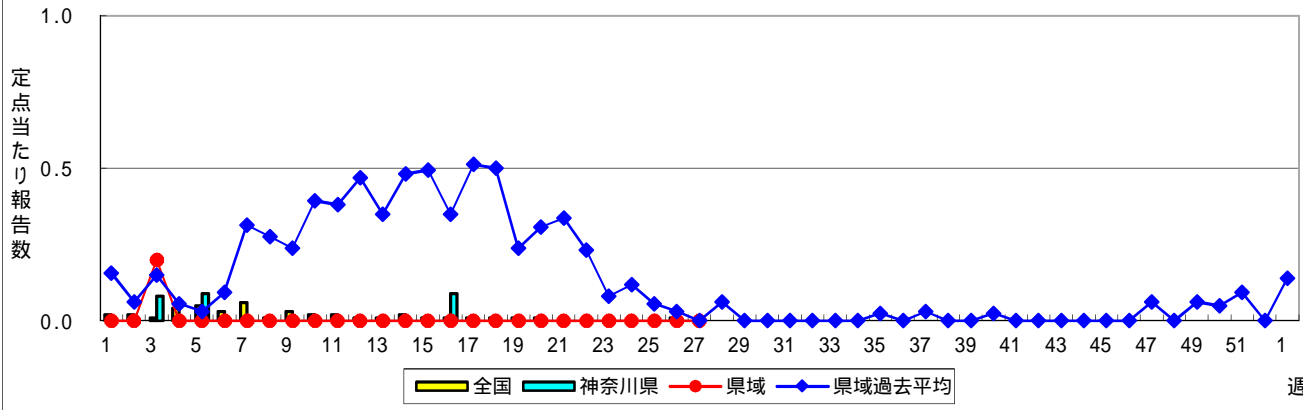


表1 報告数・定点当たり報告数 疾病、政令市・保健所別 (その1)

2020年27週(06月29日~07月05日)

神奈川県	インフルエンザ (高病原性鳥インフルエンザを除く)		RSウイルス感染症		咽頭結膜熱		A群溶血性レンサ球菌咽頭炎		感染性胃腸炎	
	報告数	定点当たり	報告数	定点当たり	報告数	定点当たり	報告数	定点当たり	報告数	定点当たり
全県	-	-	2	0.01	6	0.03	192	0.83	414	1.78
横浜市	-	-	-	-	4	0.04	44	0.47	98	1.05
川崎市	-	-	-	-	-	-	79	2.14	67	1.81
相模原市	-	-	-	-	-	-	42	1.50	98	3.50
県域 (横浜市、川崎市、相模原市を除く)	-	-	2	0.03	2	0.03	27	0.36	151	2.04
横須賀市	-	-	-	-	-	-	1	0.11	13	1.44
藤沢市	-	-	-	-	-	-	1	0.10	30	3.00
茅ヶ崎市	-	-	-	-	-	-	1	0.14	8	1.14
平塚	-	-	-	-	-	-	4	0.57	4	0.57
平塚 秦野センター	-	-	-	-	-	-	2	0.33	19	3.17
鎌倉	-	-	-	-	-	-	-	-	12	2.00
鎌倉 三崎センター	-	-	-	-	2	1.00	-	-	1	0.50
小田原	-	-	-	-	-	-	5	0.83	16	2.67
小田原 足柄上センター	-	-	-	-	-	-	-	-	2	0.67
厚木	-	-	2	0.18	-	-	9	0.82	30	2.73
厚木 大和センター	-	-	-	-	-	-	4	0.57	16	2.29

神奈川県	水痘		手足口病		伝染性紅斑		突発性発しん	
	報告数	定点当たり	報告数	定点当たり	報告数	定点当たり	報告数	定点当たり
全県	28	0.12	25	0.11	1	0.00	118	0.51
横浜市	15	0.16	13	0.14	1	0.01	50	0.54
川崎市	5	0.14	5	0.14	-	-	23	0.62
相模原市	2	0.07	2	0.07	-	-	1	0.04
県域 (横浜市、川崎市、相模原市を除く)	6	0.08	5	0.07	-	-	44	0.59
横須賀市	-	-	-	-	-	-	3	0.33
藤沢市	-	-	1	0.10	-	-	11	1.10
茅ヶ崎市	-	-	-	-	-	-	3	0.43
平塚	-	-	1	0.14	-	-	4	0.57
平塚 秦野センター	-	-	-	-	-	-	5	0.83
鎌倉	3	0.50	-	-	-	-	2	0.33
鎌倉 三崎センター	-	-	-	-	-	-	-	-
小田原	1	0.17	-	-	-	-	4	0.67
小田原 足柄上センター	-	-	-	-	-	-	-	-
厚木	2	0.18	3	0.27	-	-	9	0.82
厚木 大和センター	-	-	-	-	-	-	3	0.43

神奈川県	ヘルパンギーナ		流行性耳下腺炎		急性出血性結膜炎		流行性角結膜炎		細菌性髄膜炎	
	報告数	定点当たり	報告数	定点当たり	報告数	定点当たり	報告数	定点当たり	報告数	定点当たり
全県	13	0.06	13	0.06	-	-	17	0.33	-	-
横浜市	7	0.08	7	0.08	-	-	4	0.18	-	-
川崎市	-	-	3	0.08	-	-	3	0.33	-	-
相模原市	2	0.07	2	0.07	-	-	2	0.50	-	-
県域 (横浜市、川崎市、相模原市を除く)	4	0.05	1	0.01	-	-	8	0.47	-	-
横須賀市	2	0.22	-	-	-	-	-	-	-	-
藤沢市	-	-	-	-	-	-	1	0.33	-	-
茅ヶ崎市	1	0.14	-	-	-	-	1	0.50
平塚	1	0.14	-	-	-	-	1	0.50	-	-
平塚 秦野センター	-	-	-	-	-	-	-	-
鎌倉	-	-	-	-	-	-	-	-
鎌倉 三崎センター	-	-	-	-
小田原	-	-	-	-	-	-	-	-
小田原 足柄上センター	-	-	-	-	-	-
厚木	-	-	1	0.09	-	-	5	1.67	-	-
厚木 大和センター	-	-	-	-	-	-	-	-

表2 報告数・定点当たり報告数、疾病・年齢階級別
(全県及び横浜市・川崎市・相模原市を除く県域) (その1)

2020年27週(06月29日～07月05日)

*表2は、各保健福祉事務所からの最新の報告をもとに作成しているため、国の還元データである表1および表3の数値と一致しないことがあります。

インフルエンザ定点		項目	合計	～5か月	～11か月	1歳	2	3	4	5	6	7	8	
インフルエンザ (高病原性鳥インフルエンザを除く)	全国	報告数	11	-	-	1	-	-	-	1	1	-	-	
		定点当たり	0.00	-	-	0.00	-	-	-	0.00	0.00	-	-	
	全県	報告数	-	-	-	-	-	-	-	-	-	-	-	
		定点当たり	-	-	-	-	-	-	-	-	-	-	-	
	県域	報告数	-	-	-	-	-	-	-	-	-	-	-	
		定点当たり	-	-	-	-	-	-	-	-	-	-	-	
小児科定点		項目	合計	～5か月	～11か月	1歳	2	3	4	5	6	7	8	
RSウイルス 感染症	全国	報告数	46	4	8	15	7	2	5	1	1	-	1	
		定点当たり	0.01	0.00	0.00	0.00	0.00	0.00	0.00	0.00	0.00	0.00	-	0.00
	全県	報告数	2	-	-	1	1	-	-	-	-	-	-	-
		定点当たり	0.01	-	-	0.00	0.00	-	-	-	-	-	-	-
	県域	報告数	2	-	-	1	1	-	-	-	-	-	-	-
		定点当たり	0.03	-	-	0.01	0.01	-	-	-	-	-	-	-
咽頭結膜熱	全国	報告数	478	3	75	230	65	23	17	25	8	8	4	
		定点当たり	0.15	0.00	0.02	0.07	0.02	0.01	0.01	0.01	0.00	0.00	0.00	0.00
	全県	報告数	6	-	1	3	-	-	-	-	1	-	-	-
		定点当たり	0.03	-	0.00	0.01	-	-	-	-	0.00	-	-	-
	県域	報告数	2	-	-	2	-	-	-	-	-	-	-	-
		定点当たり	0.03	-	-	0.03	-	-	-	-	-	-	-	-
A群溶血性レンサ球菌咽頭炎	全国	報告数	2,926	4	24	171	213	271	360	345	296	280	244	
		定点当たり	0.92	0.00	0.01	0.05	0.07	0.09	0.11	0.11	0.09	0.09	0.09	0.08
	全県	報告数	192	-	4	6	9	12	20	28	32	19	22	
		定点当たり	0.83	-	0.02	0.03	0.04	0.05	0.09	0.12	0.14	0.08	0.09	
	県域	報告数	27	-	1	2	1	-	4	4	2	3	2	
		定点当たり	0.36	-	0.01	0.03	0.01	-	0.05	0.05	0.03	0.04	0.03	
感染性胃腸炎	全国	報告数	6,519	65	412	851	530	492	455	395	366	347	358	
		定点当たり	2.06	0.02	0.13	0.27	0.17	0.16	0.14	0.12	0.12	0.11	0.11	
	全県	報告数	414	1	16	54	30	36	34	23	30	22	31	
		定点当たり	1.78	0.00	0.07	0.23	0.13	0.16	0.15	0.10	0.13	0.09	0.13	
	県域	報告数	151	-	4	20	11	11	10	6	11	8	14	
		定点当たり	2.04	-	0.05	0.27	0.15	0.15	0.14	0.08	0.15	0.11	0.19	
水痘	全国	報告数	320	2	14	33	25	31	49	36	38	24	14	
		定点当たり	0.10	0.00	0.00	0.01	0.01	0.01	0.02	0.01	0.01	0.01	0.00	
	全県	報告数	28	-	1	6	1	6	6	4	1	1	1	
		定点当たり	0.12	-	0.00	0.03	0.00	0.03	0.03	0.02	0.00	0.00	0.00	
	県域	報告数	6	-	-	2	-	2	1	1	-	-	-	
		定点当たり	0.08	-	-	0.03	-	0.03	0.01	0.01	-	-	-	

インフルエンザ定点		項目	9	10-14	15-19	20-29	30-39	40-49	50-59	60-69	70-79	80歳以上
インフルエンザ (高病原性鳥インフルエンザを除く)	全国	報告数	-	1	1	-	-	2	1	3	-	-
		定点当たり	-	0.00	0.00	-	-	0.00	0.00	0.00	-	-
	全県	報告数	-	-	-	-	-	-	-	-	-	-
		定点当たり	-	-	-	-	-	-	-	-	-	-
	県域	報告数	-	-	-	-	-	-	-	-	-	-
		定点当たり	-	-	-	-	-	-	-	-	-	-

小児科定点		項目	9	10-14	15-19	20歳以上
RSウイルス 感染症	全国	報告数	-	1	1	-
		定点当たり	-	0.00	0.00	-
	全県	報告数	-	-	-	-
		定点当たり	-	-	-	-
	県域	報告数	-	-	-	-
		定点当たり	-	-	-	-
咽頭結膜熱	全国	報告数	1	11	3	5
		定点当たり	0.00	0.00	0.00	0.00
	全県	報告数	-	1	-	-
		定点当たり	-	0.00	-	-
	県域	報告数	-	-	-	-
		定点当たり	-	-	-	-
A群溶血性レンサ球菌咽頭炎	全国	報告数	176	360	36	146
		定点当たり	0.06	0.11	0.01	0.05
	全県	報告数	6	21	5	8
		定点当たり	0.03	0.09	0.02	0.03
	県域	報告数	-	5	3	-
		定点当たり	-	0.07	0.04	-
感染性胃腸炎	全国	報告数	321	1,073	187	667
		定点当たり	0.10	0.34	0.06	0.21
	全県	報告数	21	68	7	41
		定点当たり	0.09	0.29	0.03	0.18
	県域	報告数	9	23	5	19
		定点当たり	0.12	0.31	0.07	0.26
水痘	全国	報告数	24	22	2	6
		定点当たり	0.01	0.01	0.00	0.00
	全県	報告数	-	-	-	1
		定点当たり	-	-	-	0.00
	県域	報告数	-	-	-	-
		定点当たり	-	-	-	-

表2 報告数・定点当たり報告数、疾病・年齢階級別
(全県及び横浜市・川崎市・相模原市を除く県域) (その3)

2020年27週(06月29日～07月05日)

*表2は、各保健福祉事務所からの最新の報告をもとに作成しているため、国の還元データである表1および表3の数値と一致しないことがあります。

眼科定点		項目	合計	～5か月	～11か月	1歳	2	3	4	5	6	7	8
急性出血性結膜炎	全国	報告数	2	-	-	-	-	-	-	-	-	-	-
		定点当たり	0.00	-	-	-	-	-	-	-	-	-	-
	全県	報告数	-	-	-	-	-	-	-	-	-	-	-
		定点当たり	-	-	-	-	-	-	-	-	-	-	-
	県域	報告数	-	-	-	-	-	-	-	-	-	-	-
		定点当たり	-	-	-	-	-	-	-	-	-	-	-
流行性角結膜炎	全国	報告数	137	-	-	4	2	1	1	2	-	4	1
		定点当たり	0.20	-	-	0.01	0.00	0.00	0.00	0.00	-	0.01	0.00
	全県	報告数	17	-	-	-	-	-	-	-	-	-	1
		定点当たり	0.33	-	-	-	-	-	-	-	-	-	0.02
	県域	報告数	8	-	-	-	-	-	-	-	-	-	-
		定点当たり	0.47	-	-	-	-	-	-	-	-	-	-

基幹定点(週報)		項目	合計	0歳	1-4	5-9	10-14	15-19	20-24	25-29	30-34	35-39	40-44
細菌性髄膜炎	全国	報告数	9	3	-	1	-	-	-	1	-	-	-
		定点当たり	0.02	0.01	-	0.00	-	-	-	0.00	-	-	-
	全県	報告数	-	-	-	-	-	-	-	-	-	-	-
		定点当たり	-	-	-	-	-	-	-	-	-	-	-
	県域	報告数	-	-	-	-	-	-	-	-	-	-	-
		定点当たり	-	-	-	-	-	-	-	-	-	-	-
無菌性髄膜炎	全国	報告数	16	1	-	1	1	1	5	1	1	1	-
		定点当たり	0.03	0.00	-	0.00	0.00	0.00	0.01	0.00	0.00	0.00	-
	全県	報告数	1	-	-	1	-	-	-	-	-	-	-
		定点当たり	0.09	-	-	0.09	-	-	-	-	-	-	-
	県域	報告数	-	-	-	-	-	-	-	-	-	-	-
		定点当たり	-	-	-	-	-	-	-	-	-	-	-
マイコプラズマ肺炎	全国	報告数	26	-	4	2	3	3	1	-	2	1	1
		定点当たり	0.05	-	0.01	0.00	0.01	0.01	0.00	-	0.00	0.00	0.00
	全県	報告数	-	-	-	-	-	-	-	-	-	-	-
		定点当たり	-	-	-	-	-	-	-	-	-	-	-
	県域	報告数	-	-	-	-	-	-	-	-	-	-	-
		定点当たり	-	-	-	-	-	-	-	-	-	-	-
クラミジア肺炎 (オウム病を除く)	全国	報告数	1	-	-	-	-	-	-	-	-	-	-
		定点当たり	0.00	-	-	-	-	-	-	-	-	-	-
	全県	報告数	-	-	-	-	-	-	-	-	-	-	-
		定点当たり	-	-	-	-	-	-	-	-	-	-	-
	県域	報告数	-	-	-	-	-	-	-	-	-	-	-
		定点当たり	-	-	-	-	-	-	-	-	-	-	-
感染性胃腸炎 (ロタウイルス)	全国	報告数	2	-	1	-	1	-	-	-	-	-	-
		定点当たり	0.00	-	0.00	-	0.00	-	-	-	-	-	-
	全県	報告数	-	-	-	-	-	-	-	-	-	-	-
		定点当たり	-	-	-	-	-	-	-	-	-	-	-
	県域	報告数	-	-	-	-	-	-	-	-	-	-	-
		定点当たり	-	-	-	-	-	-	-	-	-	-	-

眼科定点		項目	9	10-14	15-19	20-29	30-39	40-49	50-59	60-69	70歳以上
急性出血性結膜炎	全国	報告数	-	-	-	2	-	-	-	-	-
		定点当たり	-	-	-	0.00	-	-	-	-	-
	全県	報告数	-	-	-	-	-	-	-	-	-
		定点当たり	-	-	-	-	-	-	-	-	-
	県域	報告数	-	-	-	-	-	-	-	-	-
		定点当たり	-	-	-	-	-	-	-	-	-
流行性角結膜炎	全国	報告数	1	3	12	30	26	16	11	11	12
		定点当たり	0.00	0.00	0.02	0.04	0.04	0.02	0.02	0.02	0.02
	全県	報告数	-	1	1	4	1	4	2	1	2
		定点当たり	-	0.02	0.02	0.08	0.02	0.08	0.04	0.02	0.04
	県域	報告数	-	1	-	3	-	1	1	1	1
		定点当たり	-	0.06	-	0.18	-	0.06	0.06	0.06	0.06

基幹定点(週報)		項目	45-49	50-54	55-59	60-64	65-69	70歳以上
細菌性髄膜炎	全国	報告数	-	1	-	-	1	2
		定点当たり	-	0.00	-	-	0.00	0.00
	全県	報告数	-	-	-	-	-	-
		定点当たり	-	-	-	-	-	-
	県域	報告数	-	-	-	-	-	-
		定点当たり	-	-	-	-	-	-
無菌性髄膜炎	全国	報告数	-	-	-	3	1	-
		定点当たり	-	-	-	0.01	0.00	-
	全県	報告数	-	-	-	-	-	-
		定点当たり	-	-	-	-	-	-
	県域	報告数	-	-	-	-	-	-
		定点当たり	-	-	-	-	-	-
マイコプラズマ肺炎	全国	報告数	1	1	-	-	-	7
		定点当たり	0.00	0.00	-	-	-	0.01
	全県	報告数	-	-	-	-	-	-
		定点当たり	-	-	-	-	-	-
	県域	報告数	-	-	-	-	-	-
		定点当たり	-	-	-	-	-	-
クラミジア肺炎 (オウム病を除く)	全国	報告数	-	-	-	-	-	1
		定点当たり	-	-	-	-	-	0.00
	全県	報告数	-	-	-	-	-	-
		定点当たり	-	-	-	-	-	-
	県域	報告数	-	-	-	-	-	-
		定点当たり	-	-	-	-	-	-
感染性胃腸炎 (ロタウイルス)	全国	報告数	-	-	-	-	-	-
		定点当たり	-	-	-	-	-	-
	全県	報告数	-	-	-	-	-	-
		定点当たり	-	-	-	-	-	-
	県域	報告数	-	-	-	-	-	-
		定点当たり	-	-	-	-	-	-

表3 5週前～今週の推移 (その1)
 (全県及び横浜市・川崎市・相模原市を除く県域)

2020年27週(06月29日～07月05日)

疾病名	項目		5週前	4週前	3週前	2週前	1週前	今週
			22週	23週	24週	25週	26週	27週
			(05月25日 ～05月31 日)	(06月01日 ～06月07 日)	(06月08日 ～06月14 日)	(06月15日 ～06月21 日)	(06月22日 ～06月28 日)	(06月29日 ～07月05 日)
インフルエンザ (高病原性鳥インフル ンザを除く)	全県	報告数	-	-	-	-	-	-
		定点当たり	-	-	-	-	-	-
	県域	報告数	-	-	-	-	-	-
		定点当たり	-	-	-	-	-	-
RSウイルス 感染症	全県	報告数	-	1	1	2	1	2
		定点当たり	-	0.00	0.00	0.01	0.00	0.01
	県域	報告数	-	1	1	2	1	2
		定点当たり	-	0.01	0.01	0.03	0.01	0.03
咽頭結膜熱	全県	報告数	2	5	5	9	4	6
		定点当たり	0.01	0.02	0.02	0.04	0.02	0.03
	県域	報告数	-	2	2	6	-	2
		定点当たり	-	0.03	0.03	0.08	-	0.03
A群溶血性レ ンサ球菌咽頭 炎	全県	報告数	68	87	80	80	103	192
		定点当たり	0.30	0.39	0.35	0.36	0.46	0.83
	県域	報告数	15	24	16	13	19	27
		定点当たり	0.20	0.33	0.22	0.18	0.26	0.36
感染性胃腸炎	全県	報告数	186	235	246	293	346	414
		定点当たり	0.82	1.06	1.08	1.31	1.54	1.78
	県域	報告数	68	68	62	85	99	151
		定点当たり	0.92	0.93	0.84	1.15	1.34	2.04
水痘	全県	報告数	11	33	37	16	16	28
		定点当たり	0.05	0.15	0.16	0.07	0.07	0.12
	県域	報告数	2	6	11	3	2	6
		定点当たり	0.03	0.08	0.15	0.04	0.03	0.08
手足口病	全県	報告数	14	22	39	21	21	25
		定点当たり	0.06	0.10	0.17	0.09	0.09	0.11
	県域	報告数	4	8	11	12	8	5
		定点当たり	0.05	0.11	0.15	0.16	0.11	0.07
伝染性紅斑	全県	報告数	5	3	3	5	1	1
		定点当たり	0.02	0.01	0.01	0.02	0.00	0.00
	県域	報告数	-	1	1	1	1	-
		定点当たり	-	0.01	0.01	0.01	0.01	-
突発性発しん	全県	報告数	82	82	96	104	99	118
		定点当たり	0.36	0.37	0.42	0.46	0.44	0.51
	県域	報告数	24	31	36	39	36	44
		定点当たり	0.32	0.42	0.49	0.53	0.49	0.59

表3 5週前～今週の推移 (その2)
 (全県及び横浜市・川崎市・相模原市を除く県域)

2020年27週(06月29日～07月05日)

疾病名	項目		5週前	4週前	3週前	2週前	1週前	今週
			22週	23週	24週	25週	26週	27週
			(05月25日 ～05月31 日)	(06月01日 ～06月07 日)	(06月08日 ～06月14 日)	(06月15日 ～06月21 日)	(06月22日 ～06月28 日)	(06月29日 ～07月05 日)
ヘルパンギーナ	全県	報告数	-	5	1	3	6	13
		定点当たり	-	0.02	0.00	0.01	0.03	0.06
	県域	報告数	-	3	-	2	1	4
		定点当たり	-	0.04	-	0.03	0.01	0.05
流行性耳下腺炎	全県	報告数	13	12	16	17	12	13
		定点当たり	0.06	0.05	0.07	0.08	0.05	0.06
	県域	報告数	2	3	7	2	5	1
		定点当たり	0.03	0.04	0.09	0.03	0.07	0.01
急性出血性結膜炎	全県	報告数	-	-	-	-	1	-
		定点当たり	-	-	-	-	0.02	-
	県域	報告数	-	-	-	-	-	-
		定点当たり	-	-	-	-	-	-
流行性角結膜炎	全県	報告数	9	11	10	12	11	17
		定点当たり	0.18	0.22	0.19	0.24	0.22	0.33
	県域	報告数	1	4	3	-	5	8
		定点当たり	0.06	0.24	0.18	-	0.29	0.47
細菌性髄膜炎	全県	報告数	-	-	1	-	1	-
		定点当たり	-	-	0.09	-	0.10	-
	県域	報告数	-	-	1	-	-	-
		定点当たり	-	-	0.20	-	-	-
無菌性髄膜炎	全県	報告数	1	-	1	2	1	1
		定点当たり	0.09	-	0.09	0.18	0.10	0.09
	県域	報告数	-	-	-	-	-	-
		定点当たり	-	-	-	-	-	-
マイコプラズマ肺炎	全県	報告数	1	-	-	-	-	-
		定点当たり	0.09	-	-	-	-	-
	県域	報告数	-	-	-	-	-	-
		定点当たり	-	-	-	-	-	-
クラミジア肺炎 (オウム病を除く)	全県	報告数	-	1	-	-	-	-
		定点当たり	-	0.10	-	-	-	-
	県域	報告数	-	-	-	-	-	-
		定点当たり	-	-	-	-	-	-
感染性胃腸炎 (ロタウイルス)	全県	報告数	-	-	-	-	-	-
		定点当たり	-	-	-	-	-	-
	県域	報告数	-	-	-	-	-	-
		定点当たり	-	-	-	-	-	-